



## Inhaltsangabe

### • Analysen

Städtebauliche Aspekte

Örtliche Besonderheiten

Funktionsabläufe und räumliche Organisation

### • Konzeptentwicklung

Die Leitidee für eine Tierklinik

Was muss eine Tierklinik bieten und darüberhinaus ?

### • Entwurfszeichnungen

Grundrisse

Schnitte

Ansichten

### • Materialisierung und Details

Vertiefung

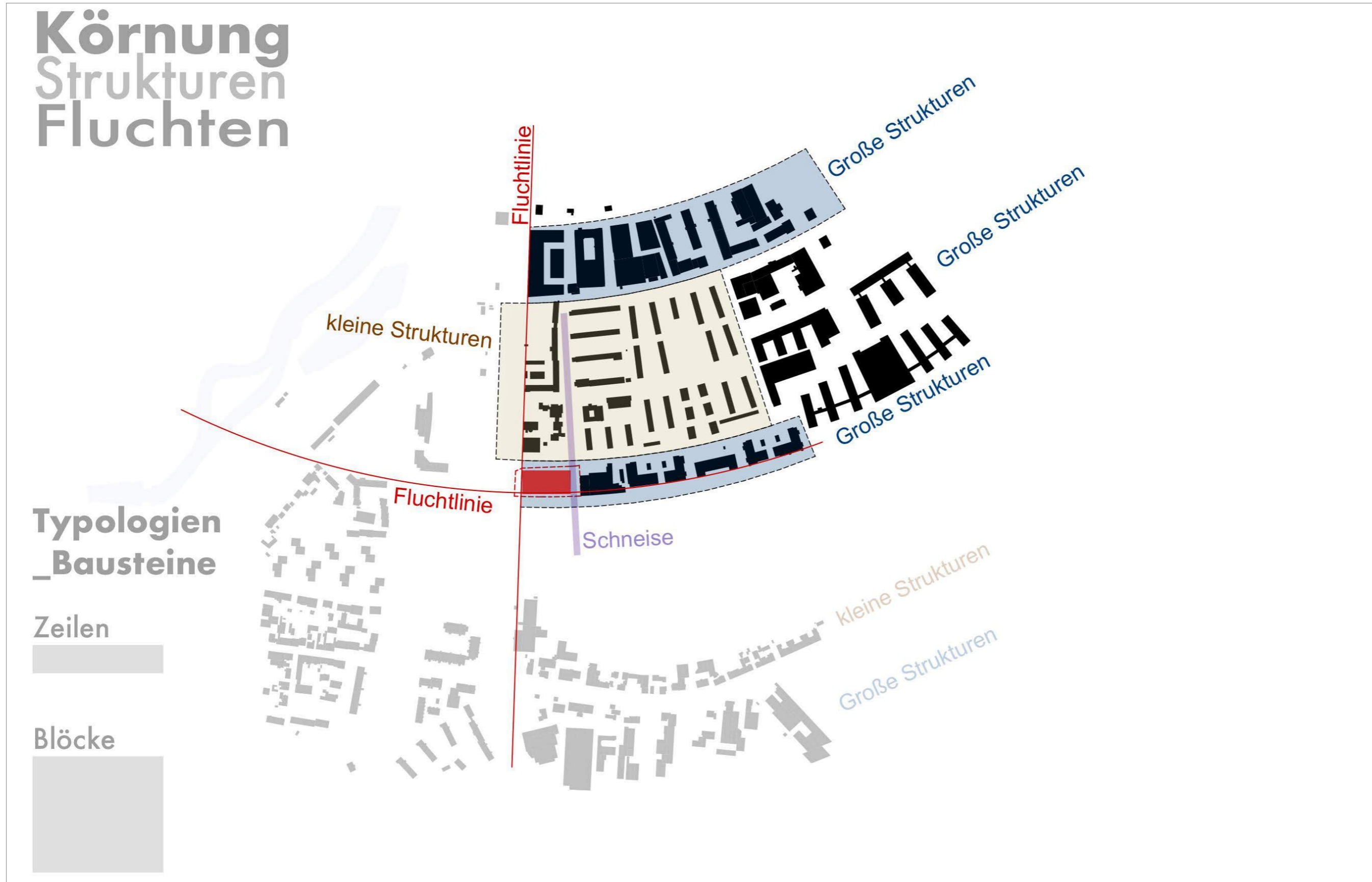
Fassadenschnitt

# Nutzungsanalyse - Umgebung

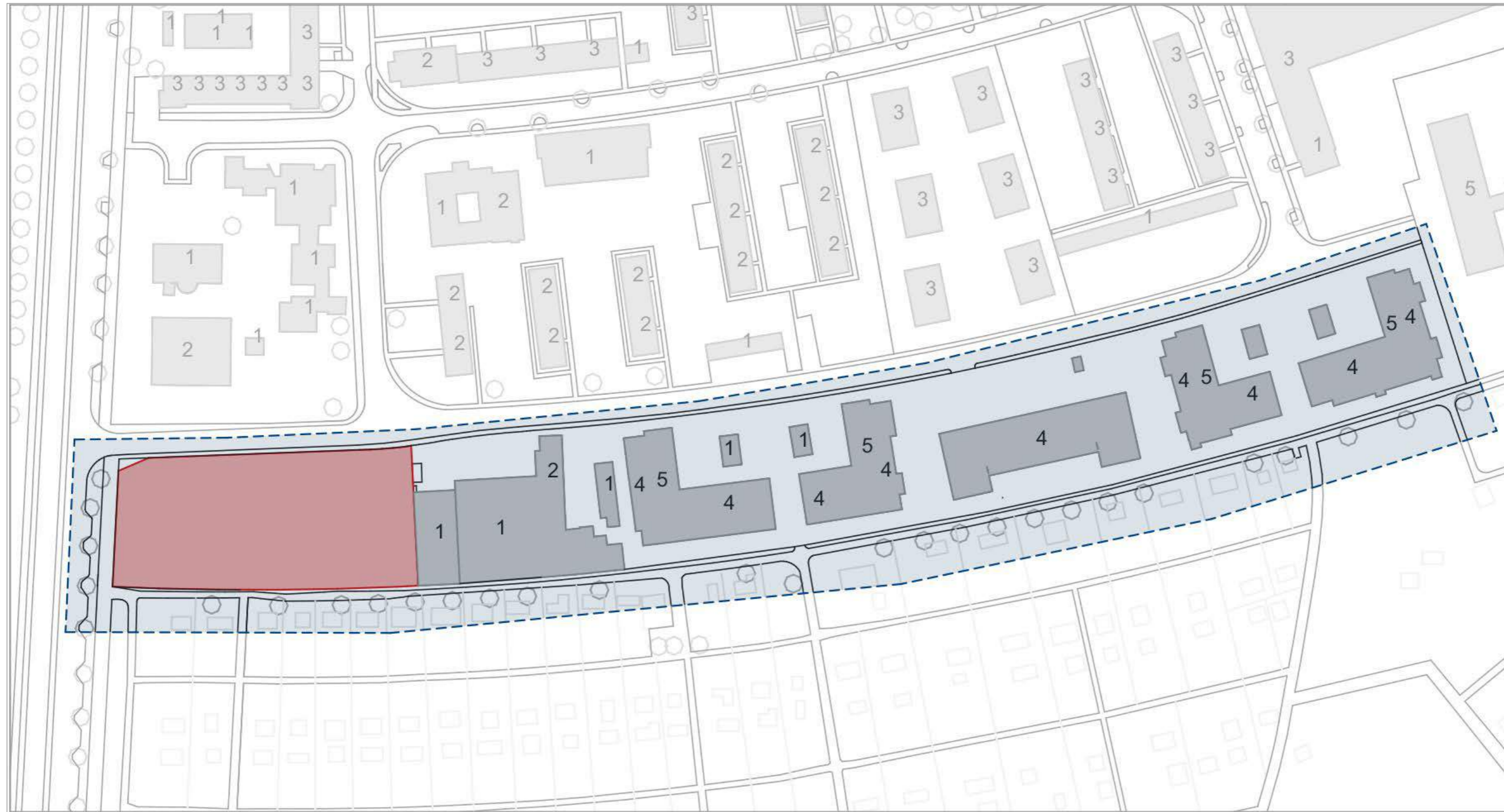
**K** Wohnen  
**O** Arbeiten  
Kleingarten Verein  
**N** Schwimmbad  
Sportanlage & Stadion  
**T** Grünanlagen  
**E** Kindertagesstätte  
**X** Religiöse Einrichtungen  
**T** Durchmischung  
Straßenverkehr



# Analyse - Städtebauliche Strukturen



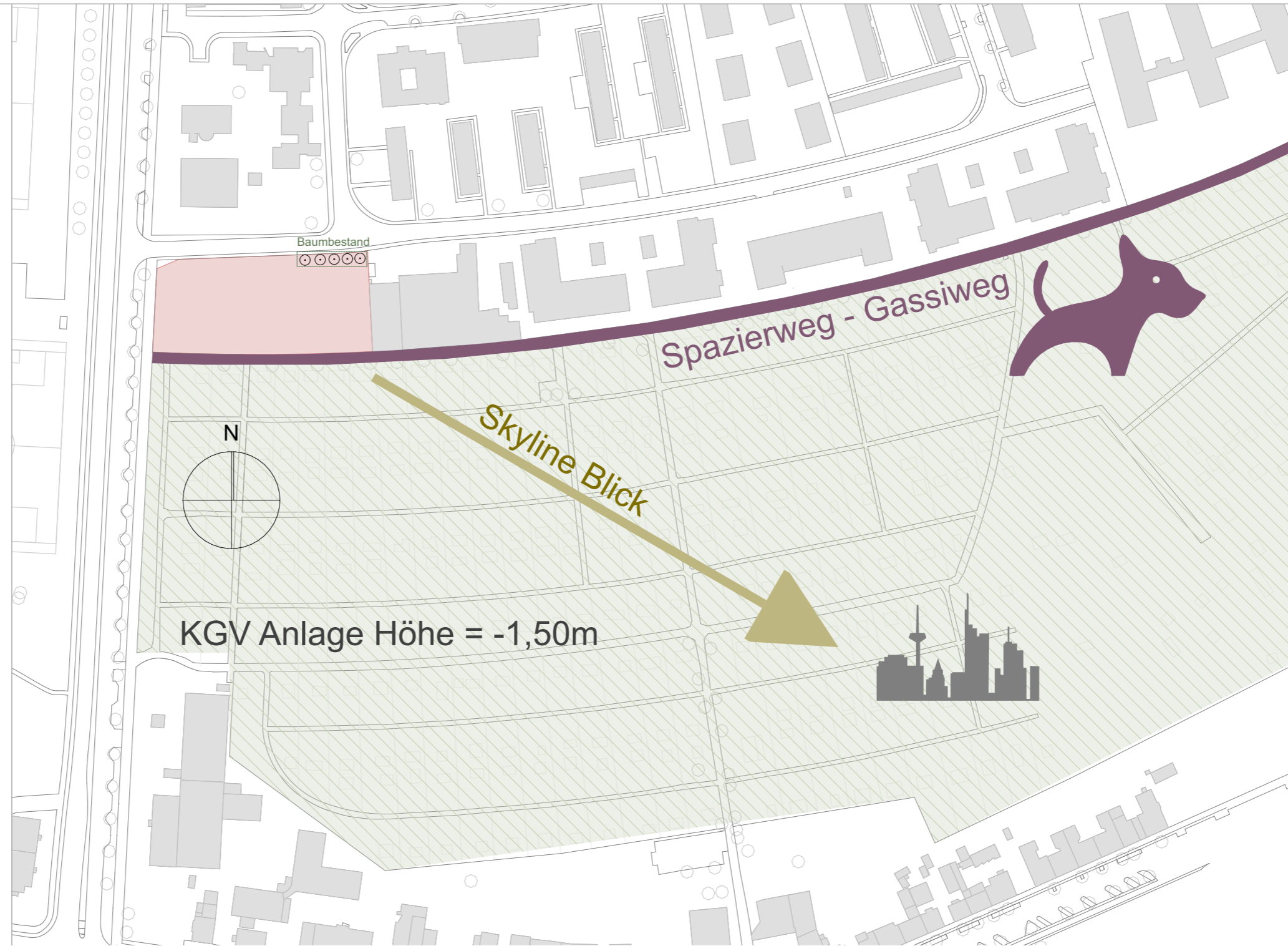
# Analyse - Geschossigkeit



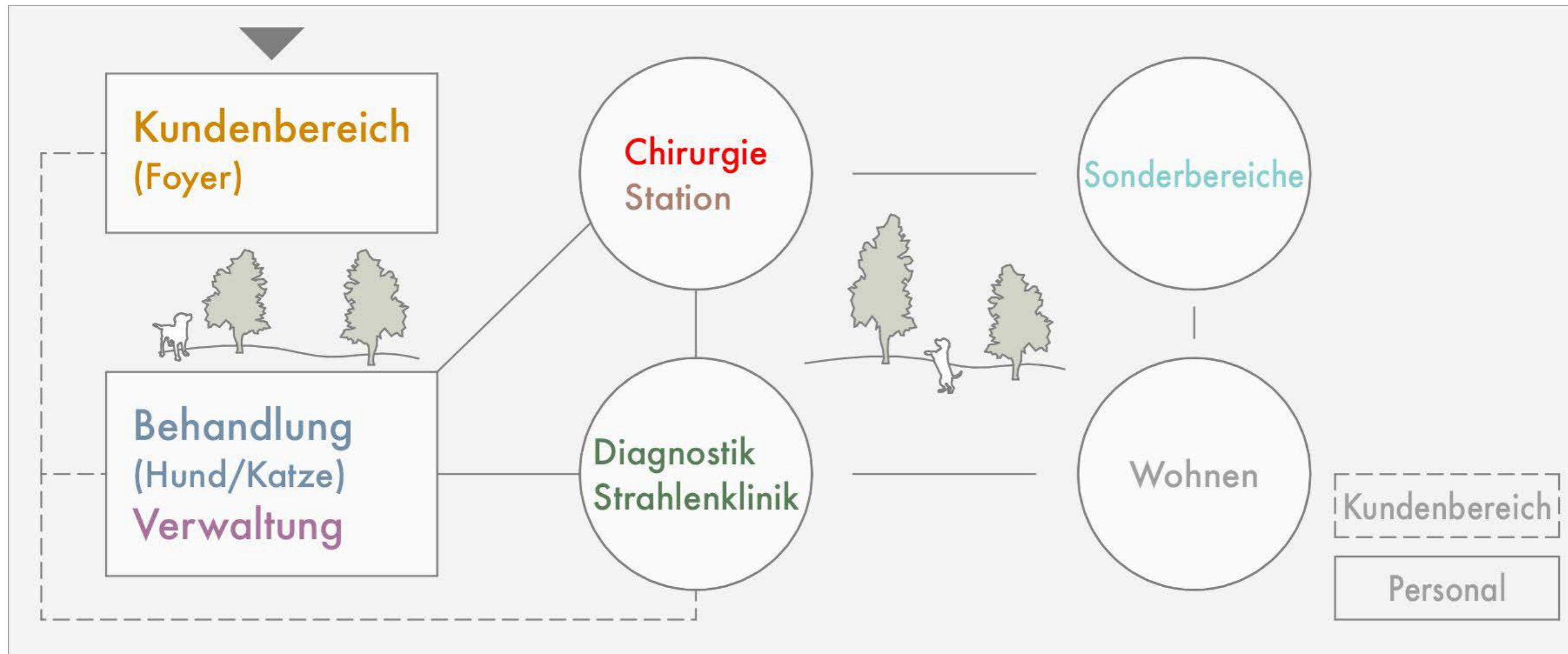
4 bis 5 Geschosse in der Spange der großen Strukturen

# Analyse - Besonderheiten des Ortes

- "Der Ort"**
- Topographie**
- Kleingartenanlage**
- Baumbestand**
- Sportanlage**
- Ausrichtung**
- Spazierweg - Gassiweg**
- Ausblick - Skylineblick**



## Analyse - Funktion und räumliche Organisation



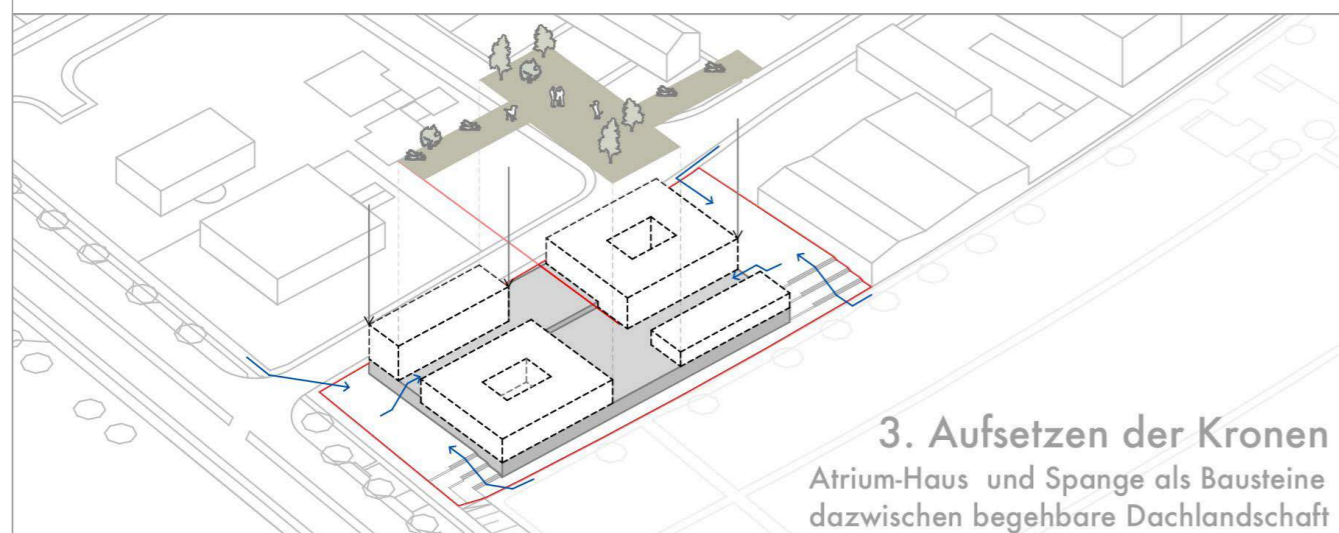
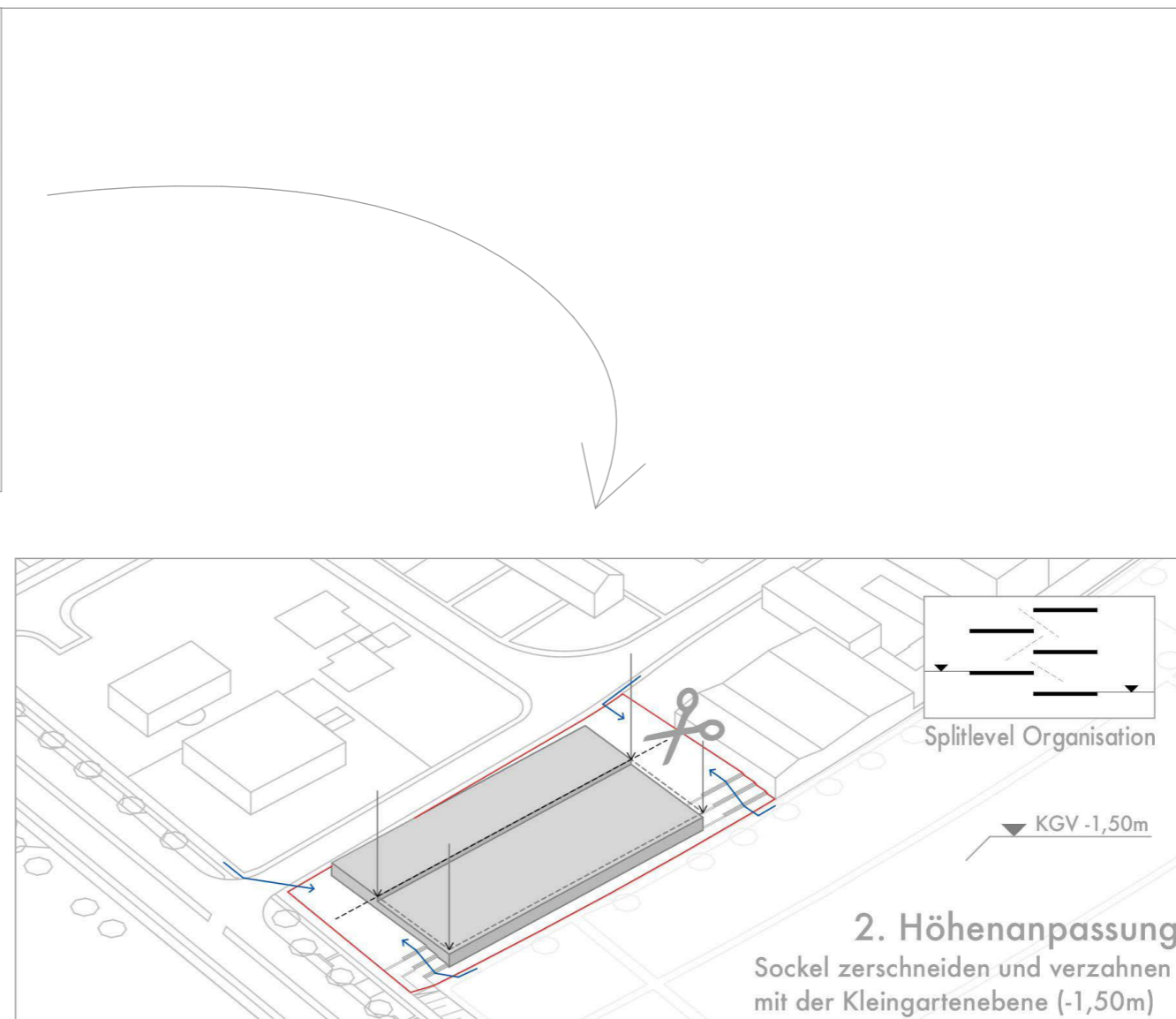
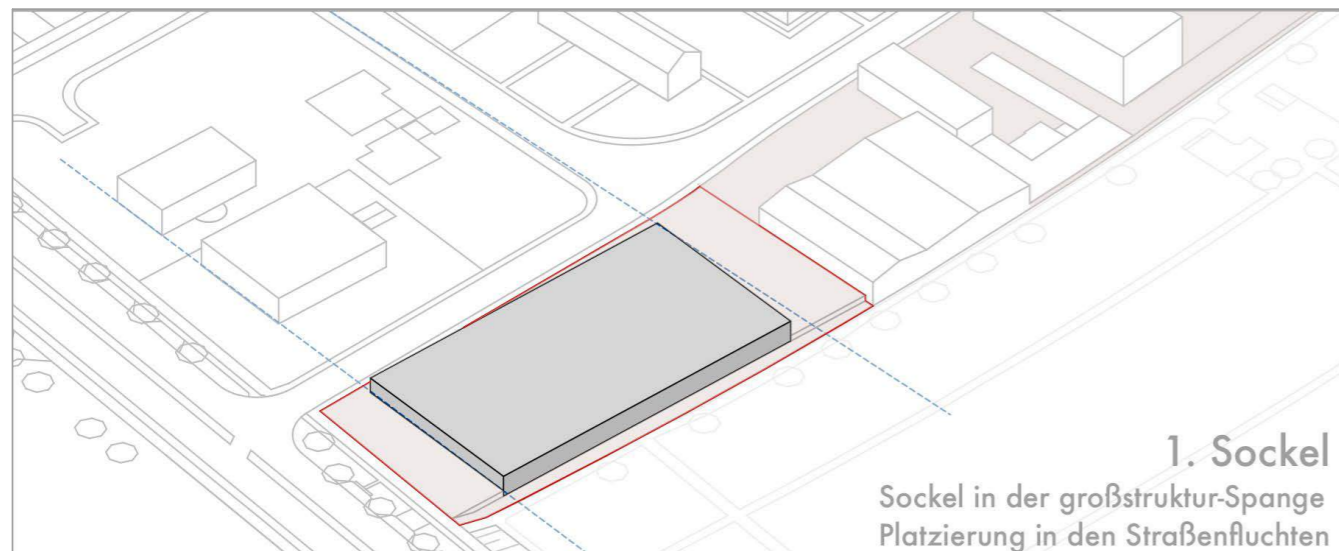
Übersichtlich  
klare Organisation & Struktur  
kurze Wege  
Naturbezogenheit  
Durchgrünung  
Zonierungen

# Schwarzplan

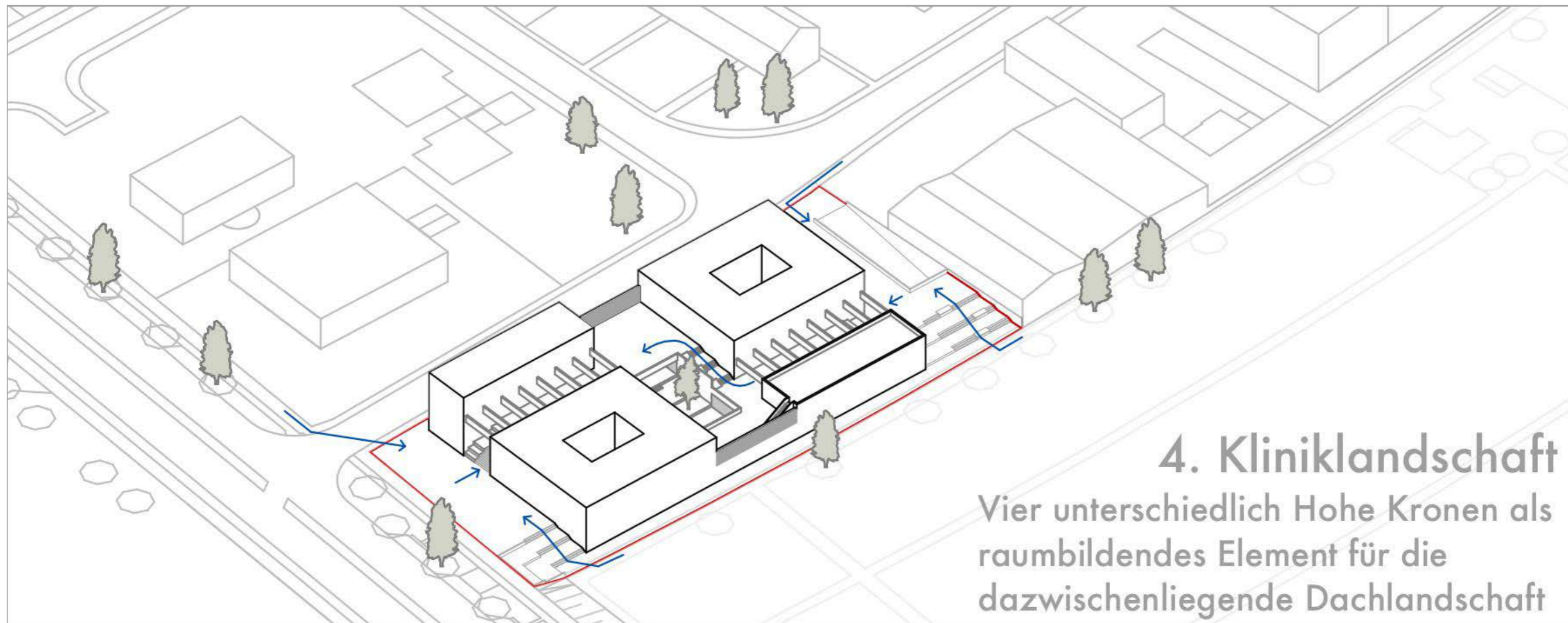




## Konzept - Kliniklandschaft



## Konzept - Kliniklandschaft



## Kliniklandschaft

Perspektive Dachlandschaft



# Kliniklandschaft

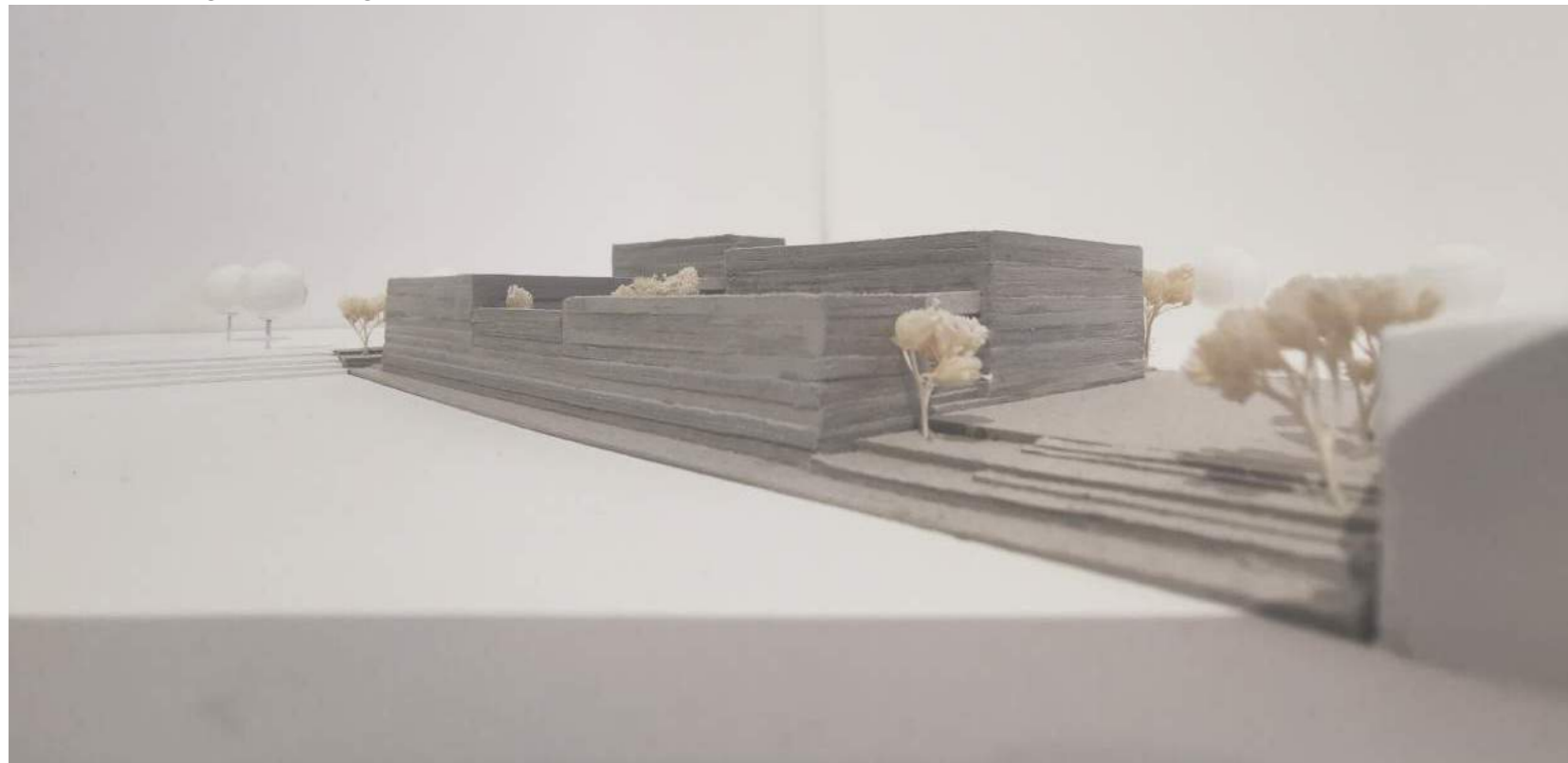
Modellfotos 1:500



Süd-Ost Kleingartenanlage



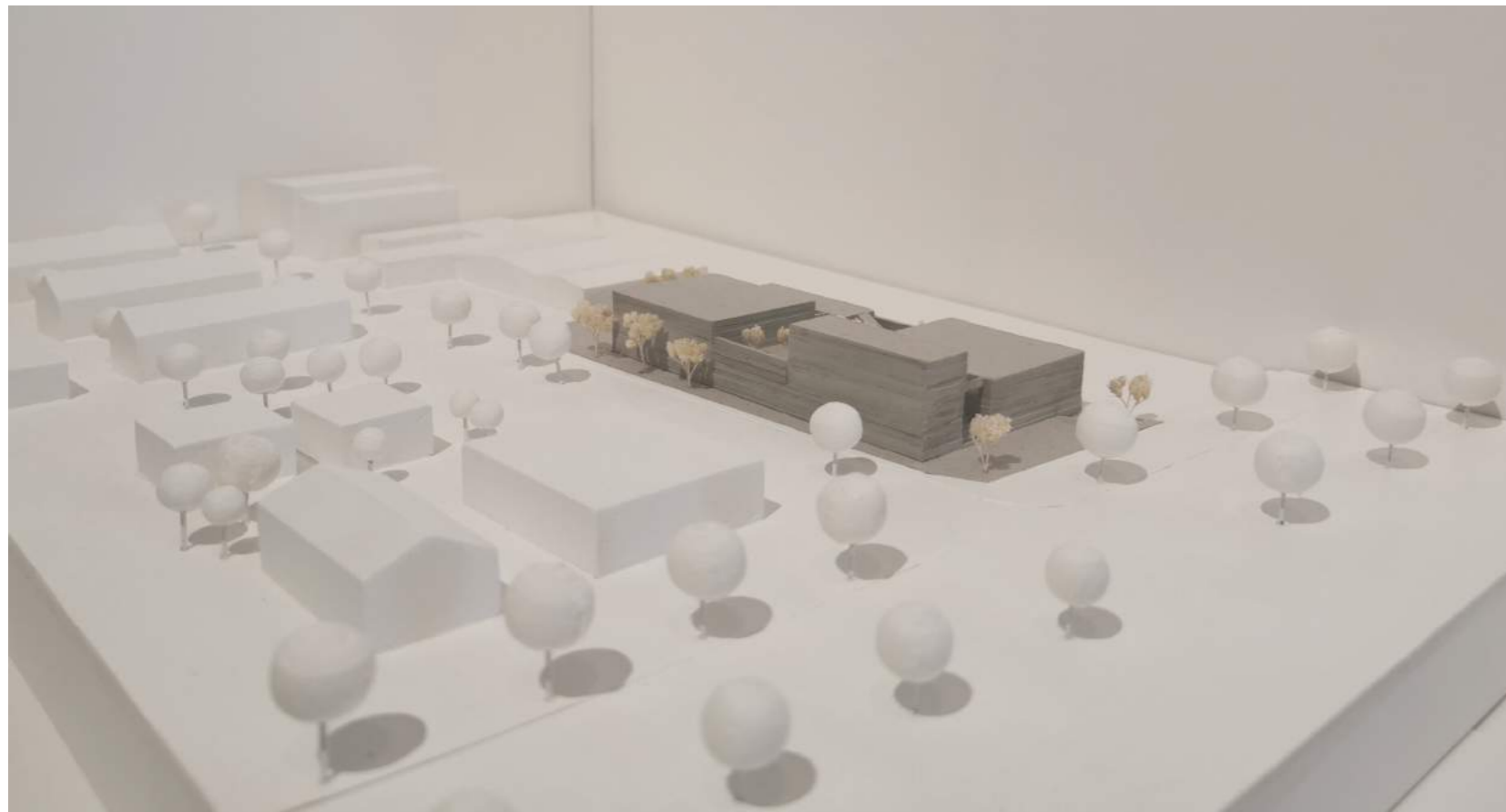
Westen Ludwig-Landmann Straße



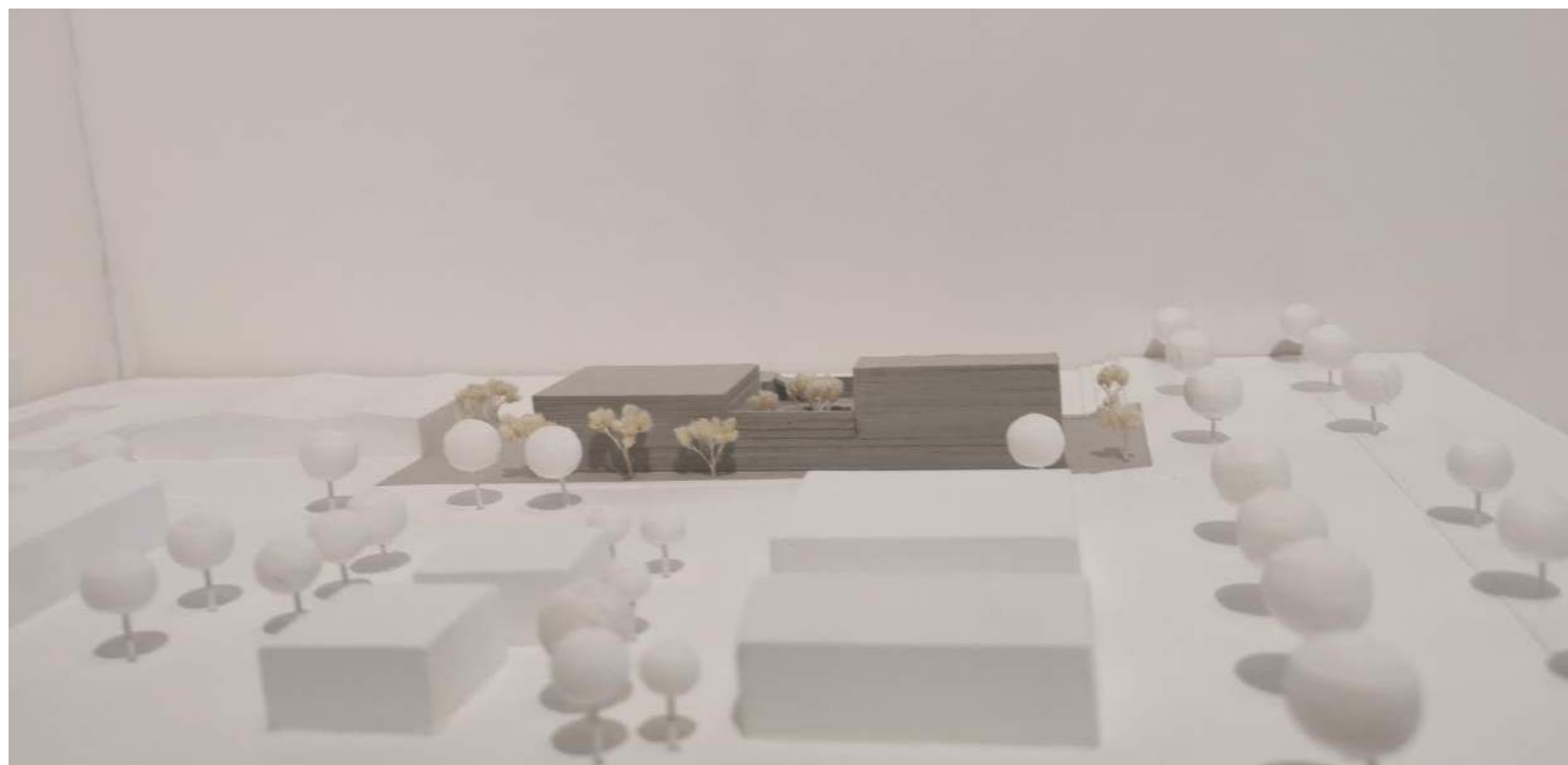
Süd-Ost Kleingartenanlage

## Kliniklandschaft

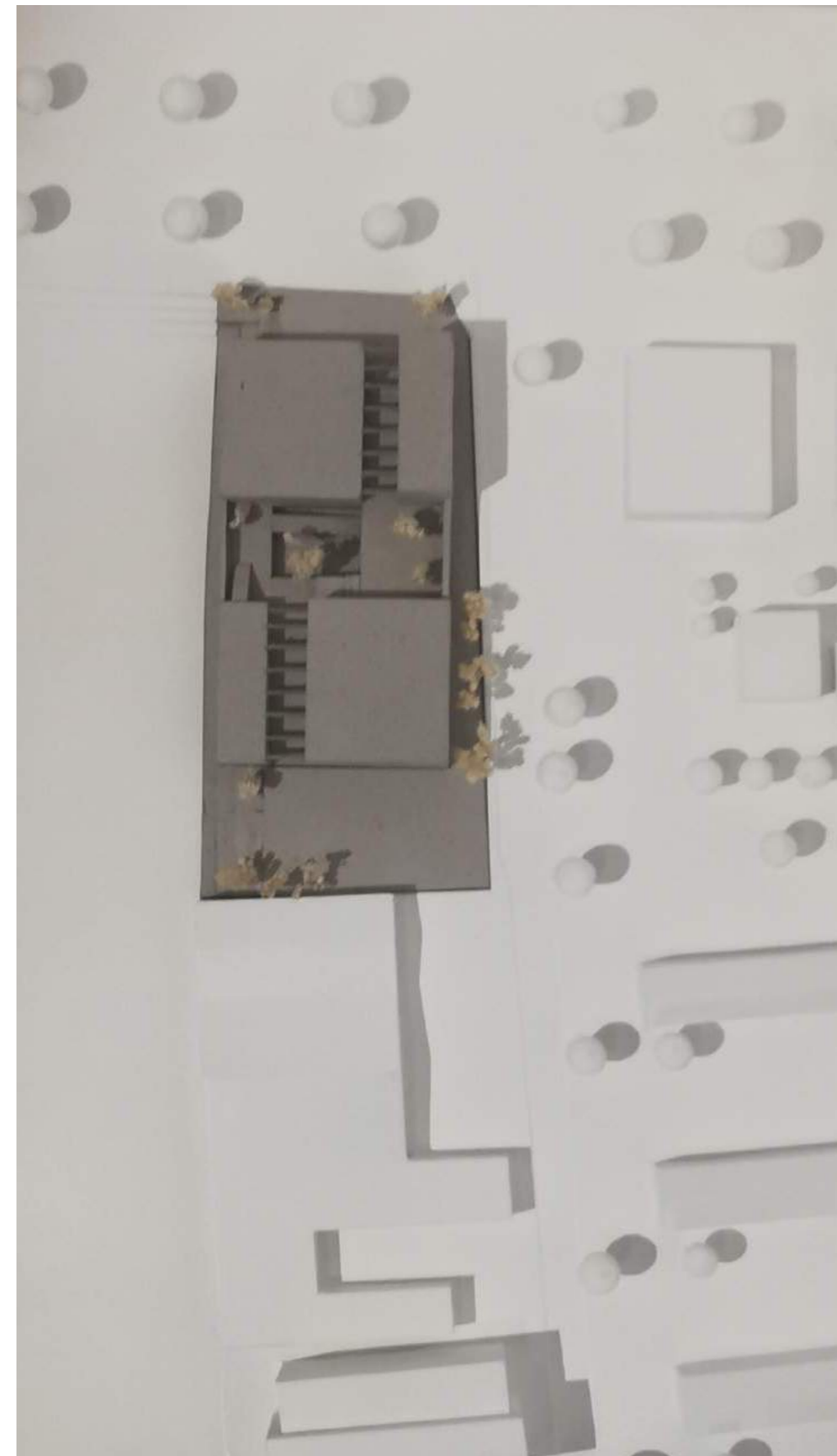
Modellfotos 1:500



Nord-West

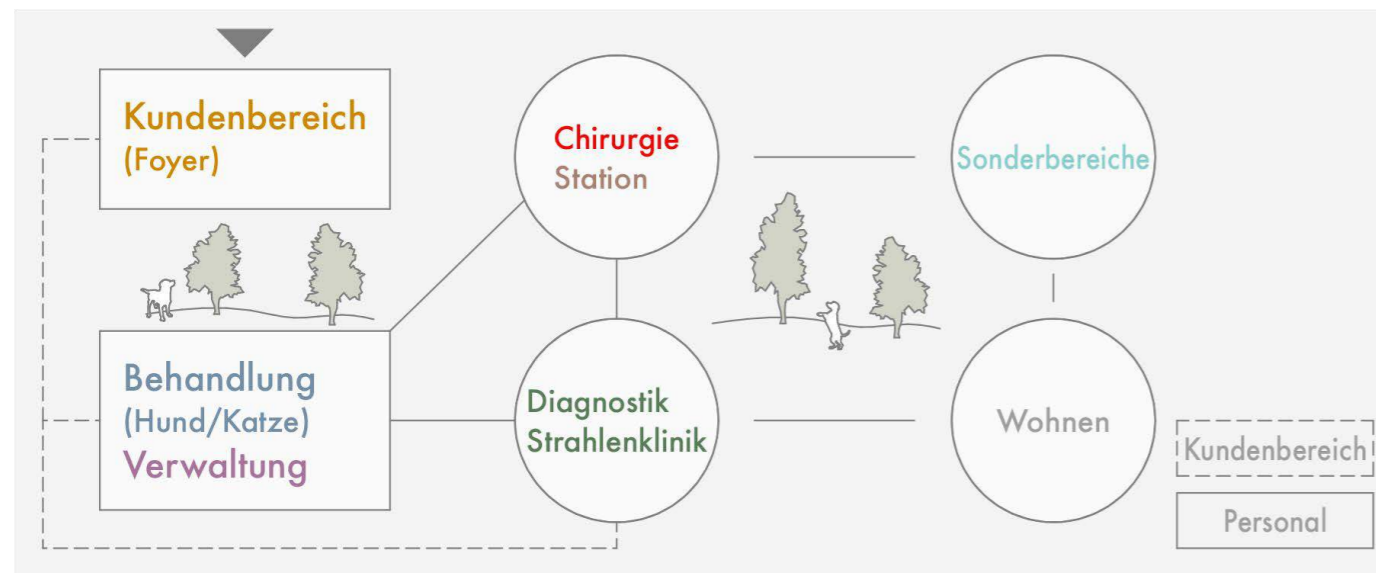
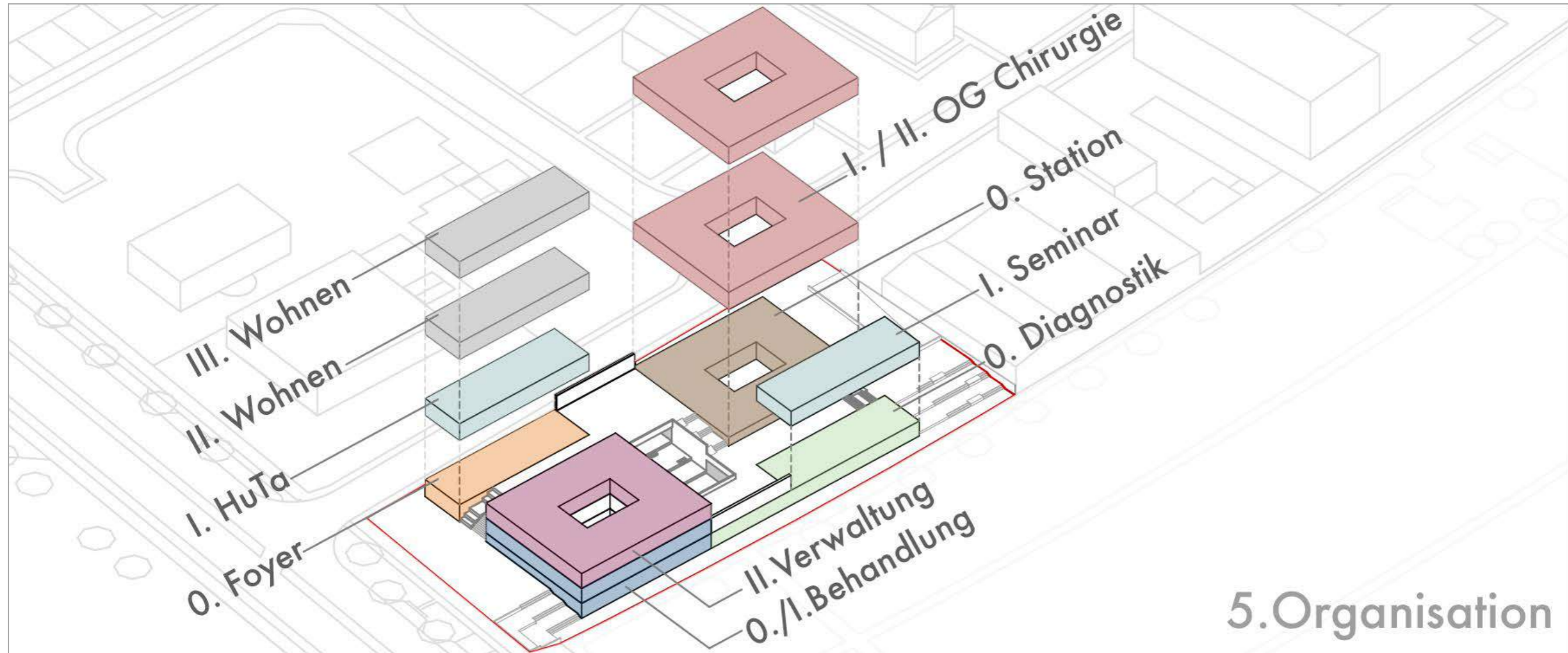


Norden



Aufsicht

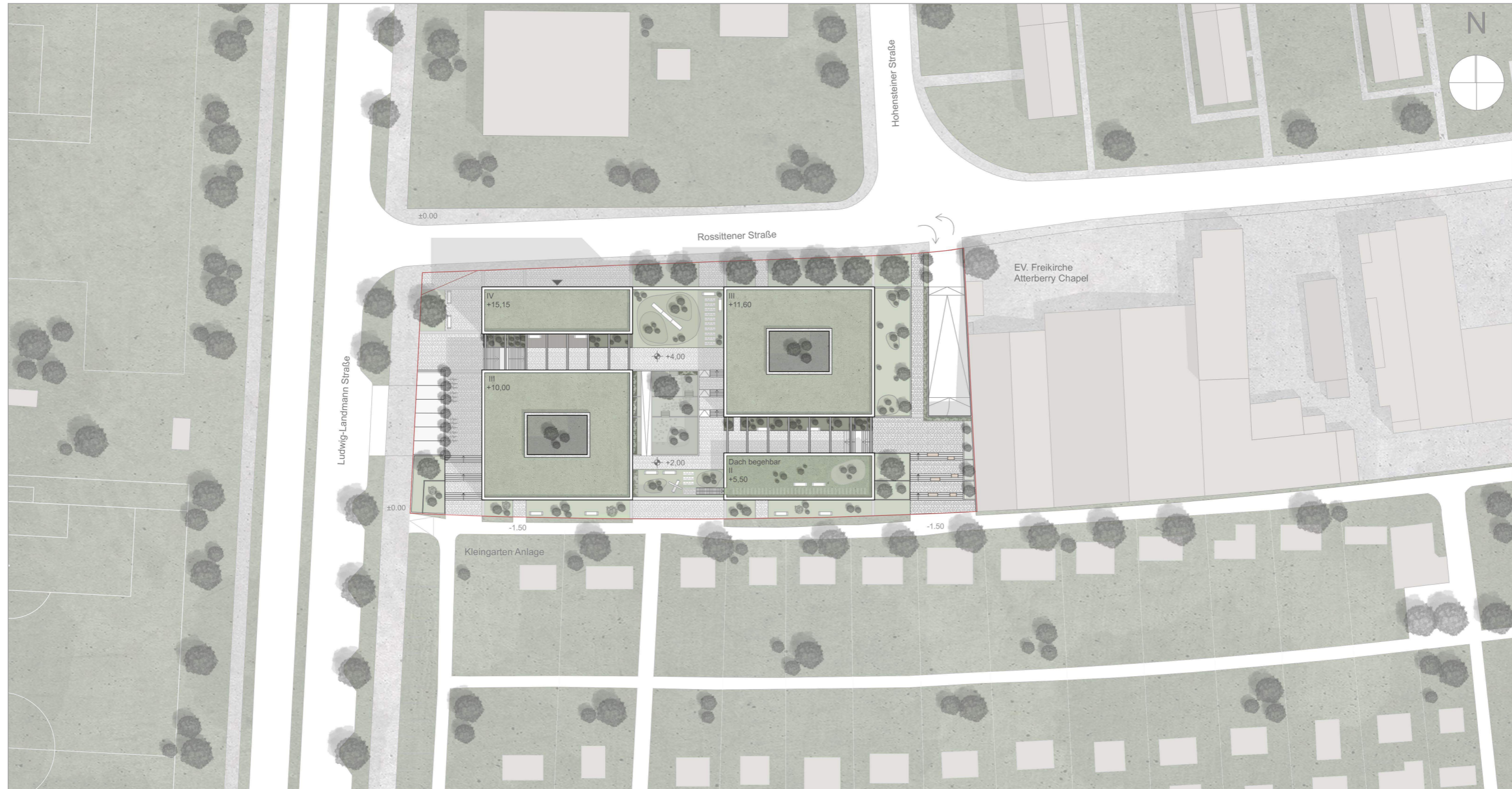
# Kliniklandschaft - Organisation



Übersichtlich  
klare Organisation & Struktur  
kurze Wege  
Naturbezogenheit  
Durchgrünung  
Zonierungen

# Kliniklandschaft

Lageplan



# Kliniklandschaft

Perspektive Kreuzung Ludwig-Landmann Str. / Rossittener Str.





# Kliniklandschaft



Grundriss Erdgeschoss

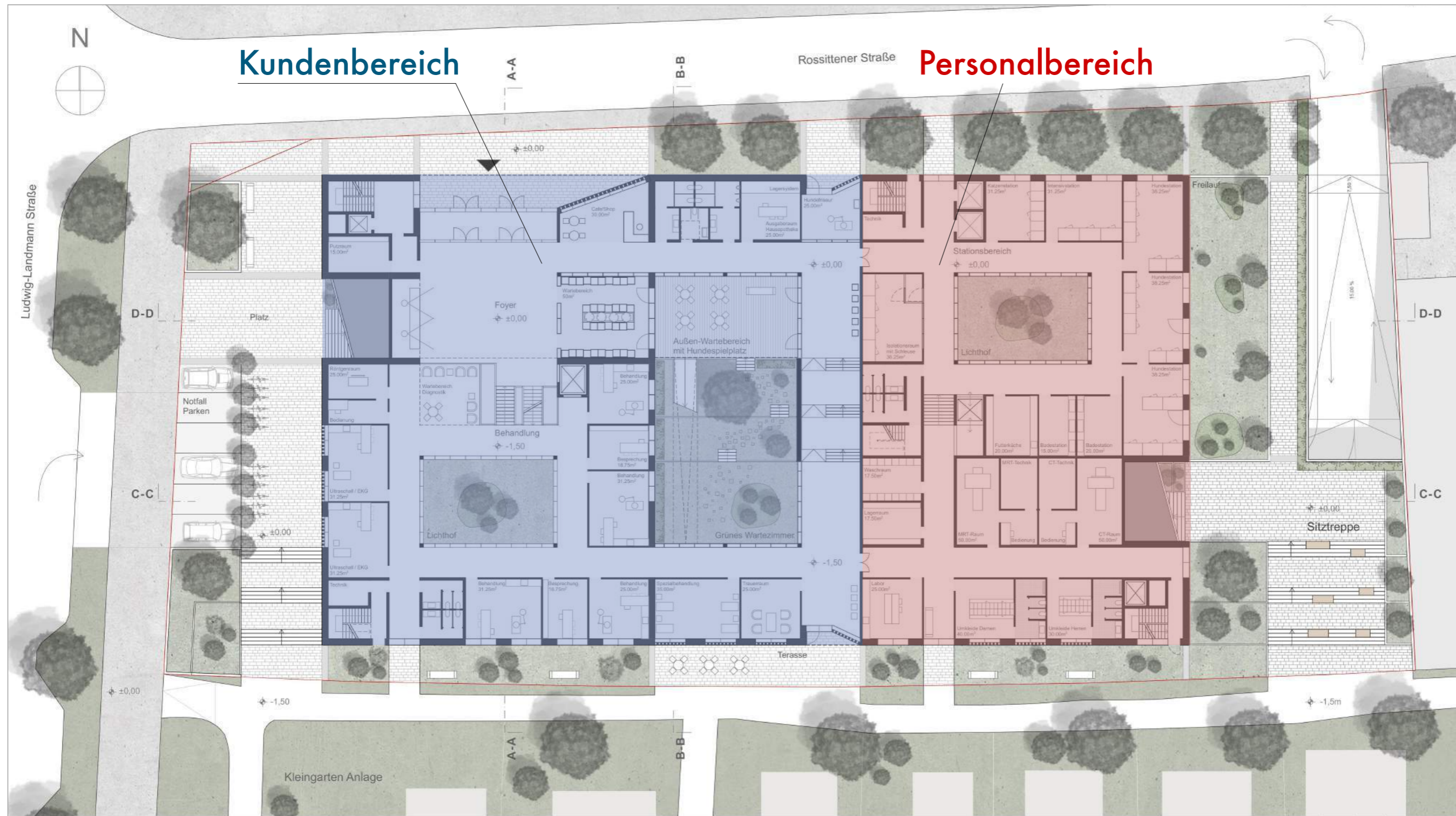


Ansicht West



Schnitt A-A

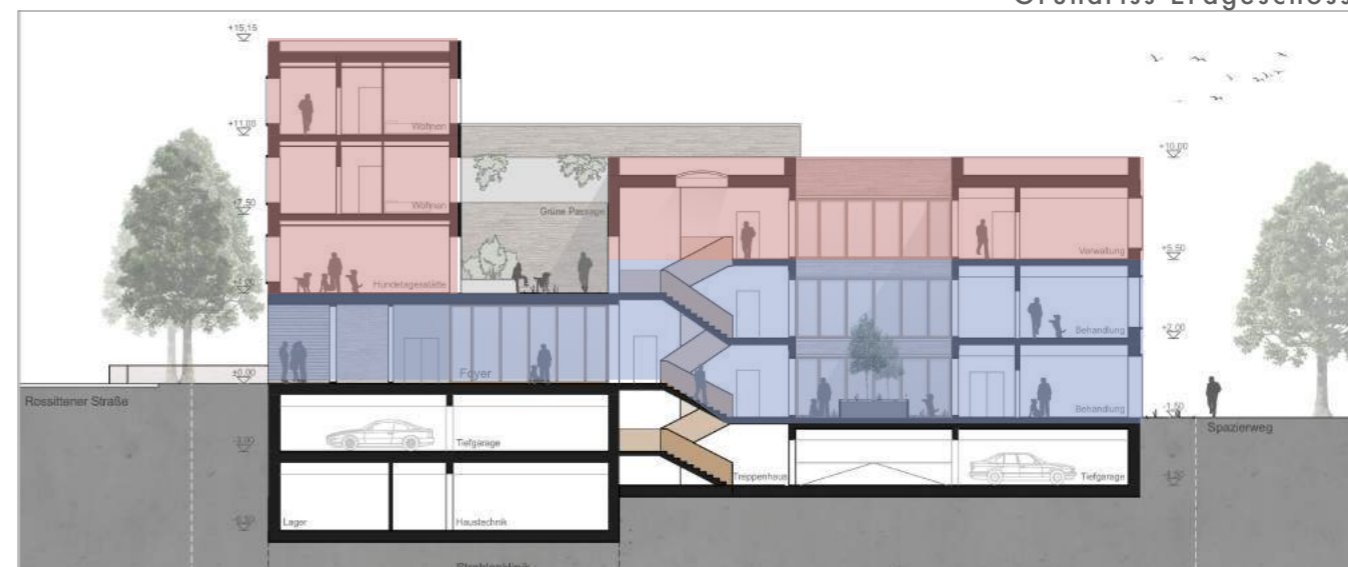
# Kliniklandschaft



Grundriss Erdgeschoss



Ansicht West



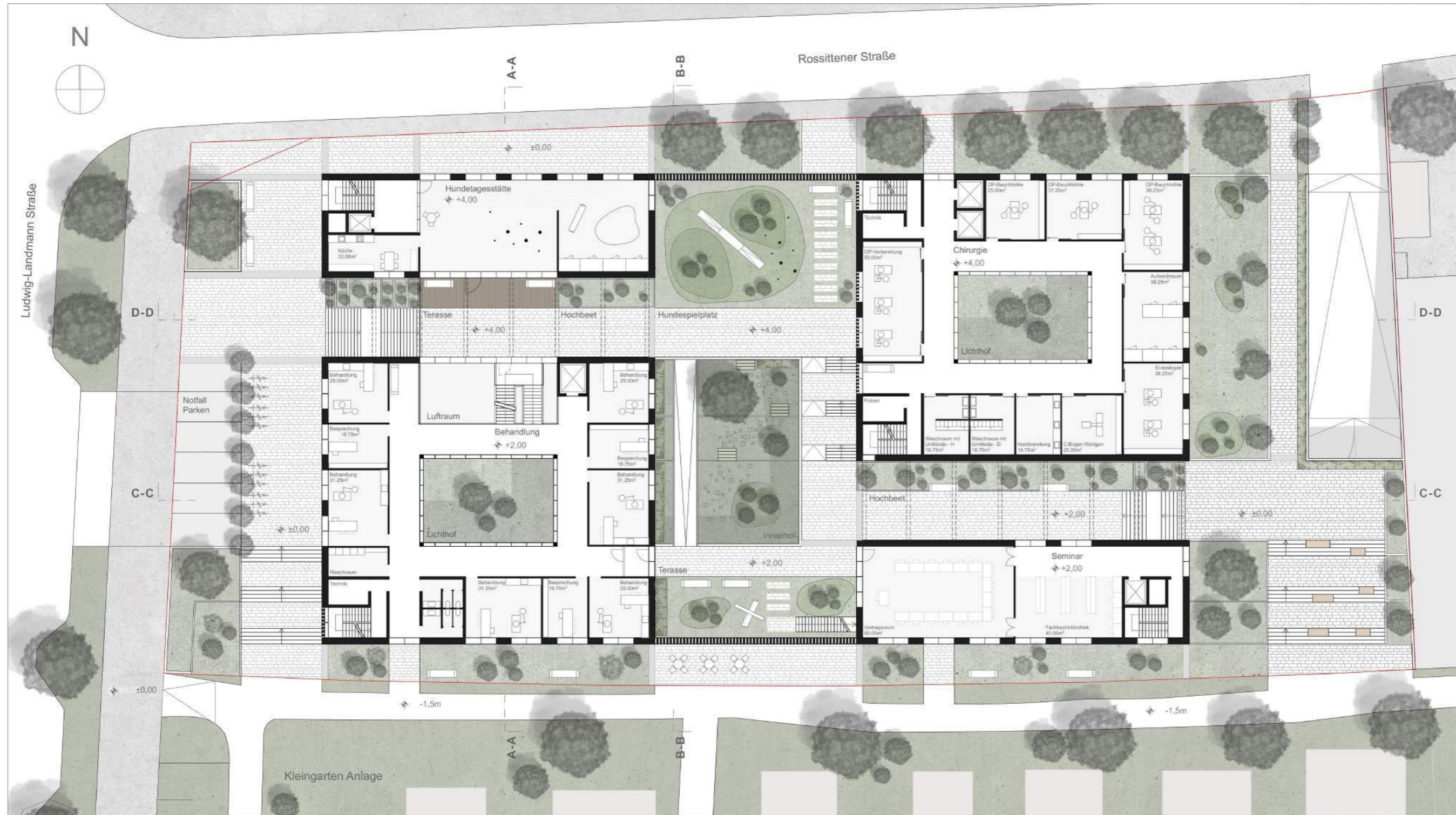
Schnitt A-A

# Kliniklandschaft

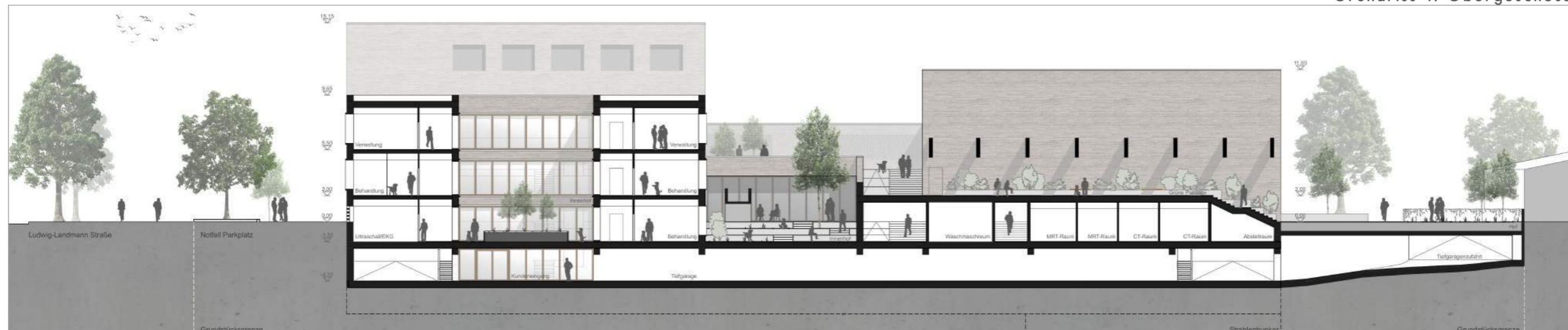
Perspektive Innenhof - Erdgeschoss



# Kliniklandschaft



Grundriss 1. Obergeschoss

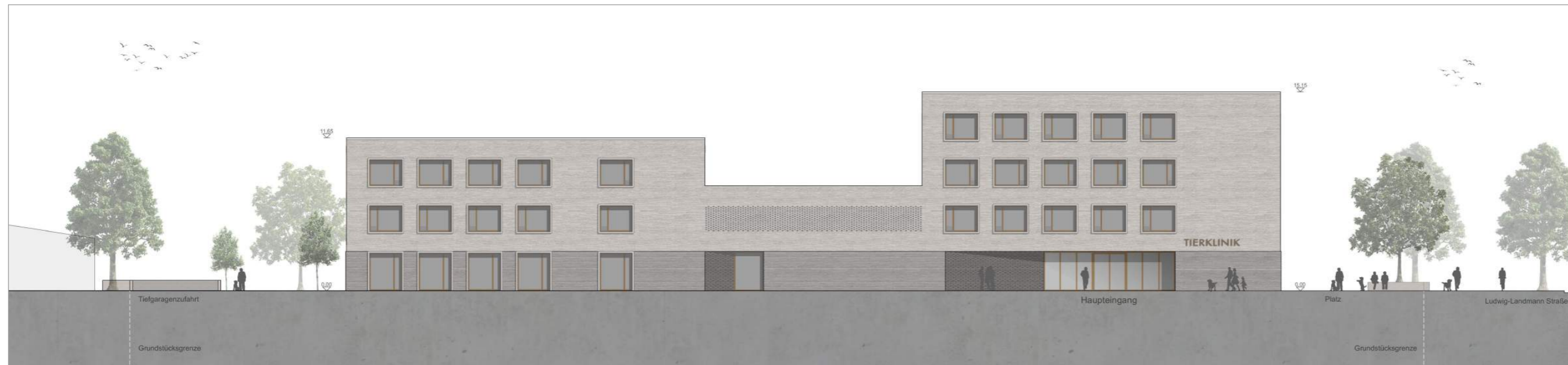


Schnitt C-C

# Kliniklandschaft



Ansicht Süd



Ansicht Nord

# Kliniklandschaft

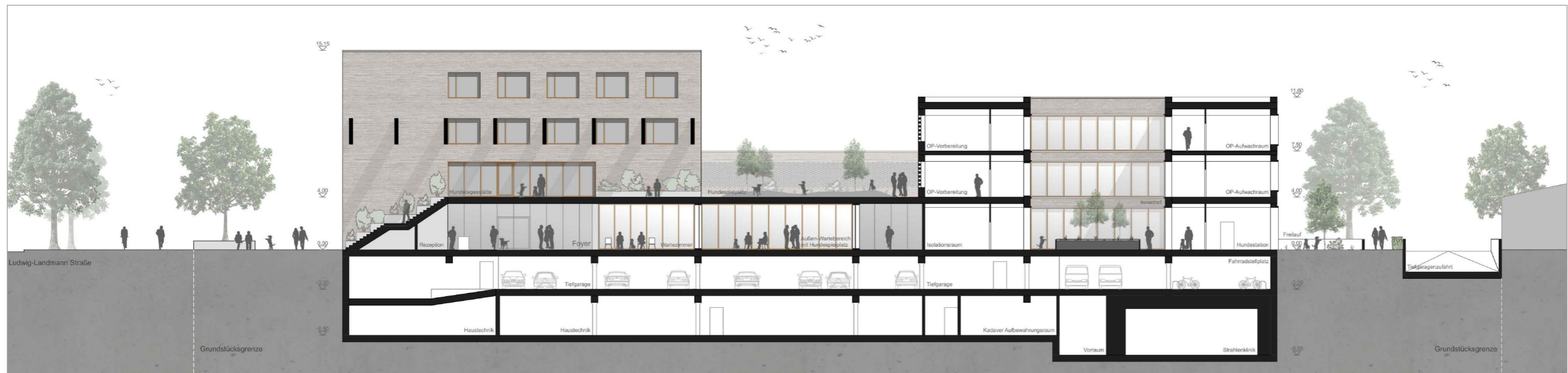
Perspektive Treppenanlage - Fußgängerweg Kleingartenanlage



# Kliniklandschaft

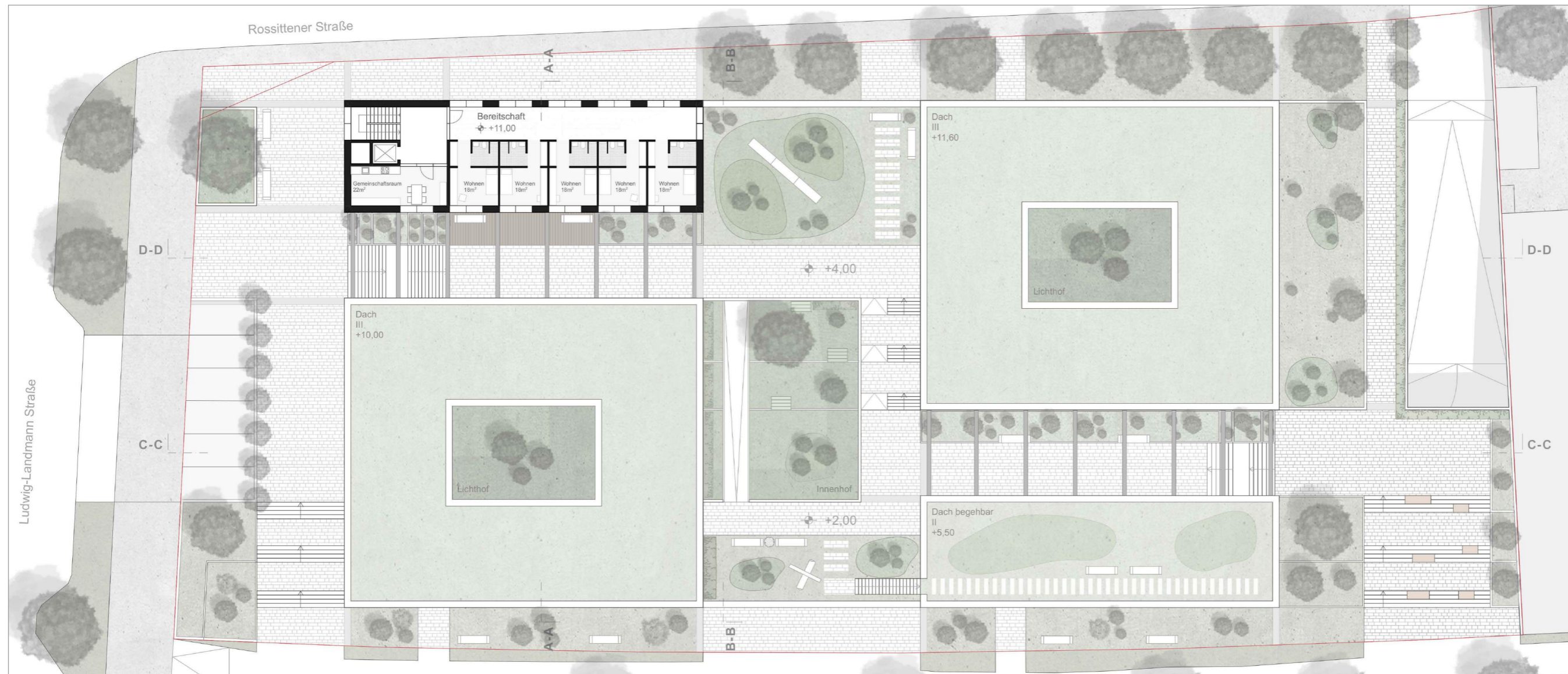


Grundriss 2. Obergeschoss



Schnitt D-D

# Kliniklandschaft



Grundriss 3. Obergeschoss



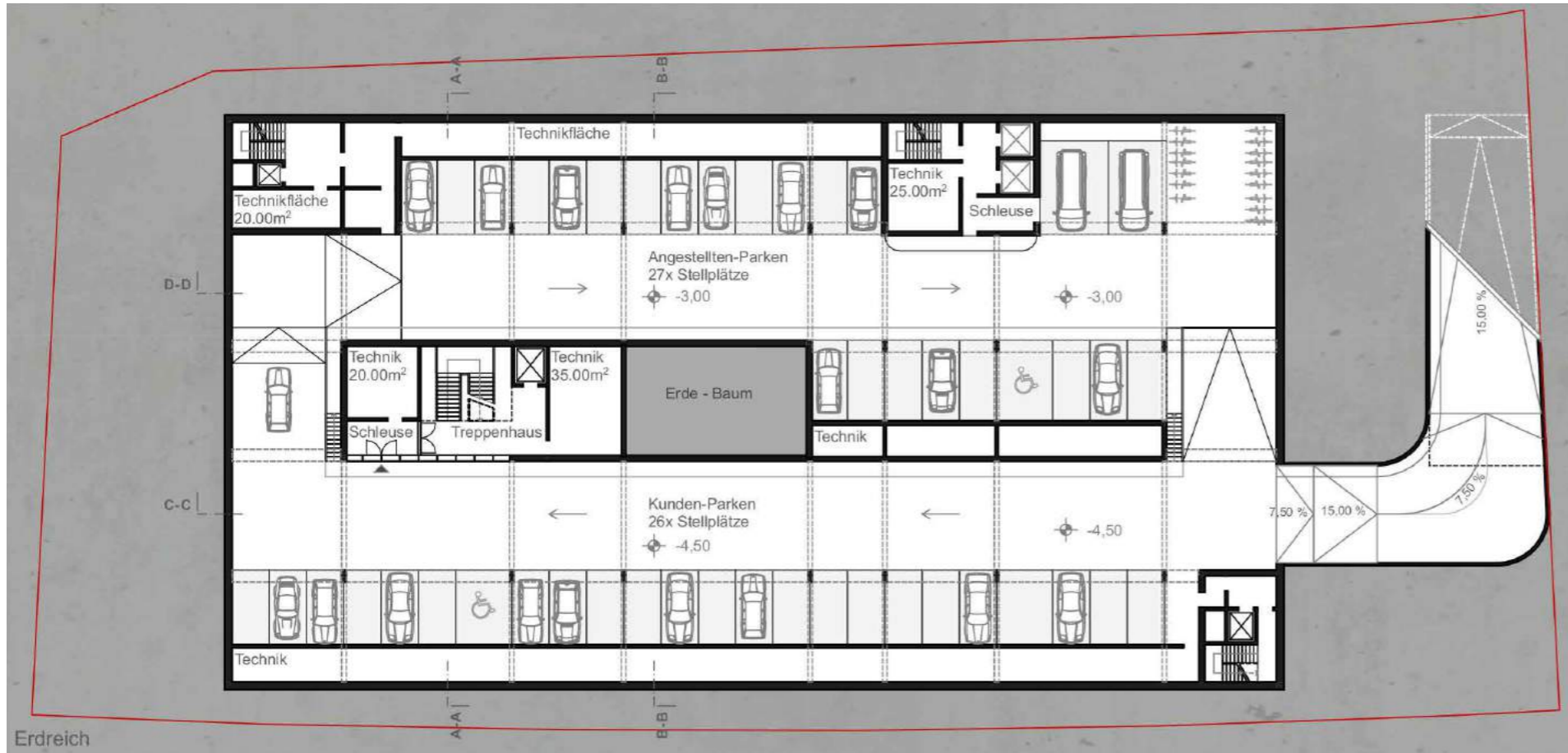
Schnitt B-B



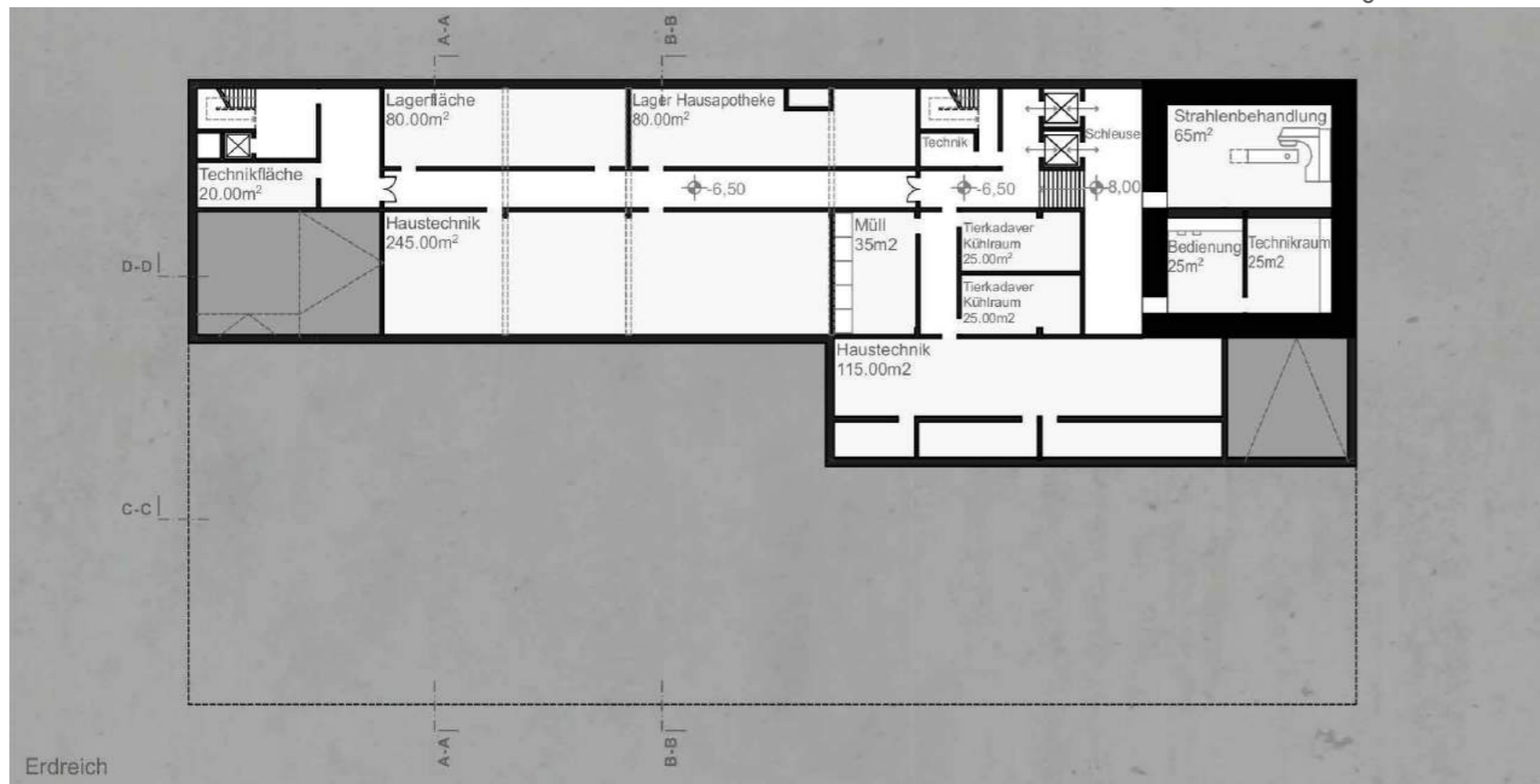
Ansicht Ost



## Kliniklandschaft



Untergeschoss 1 - Tiefgarage



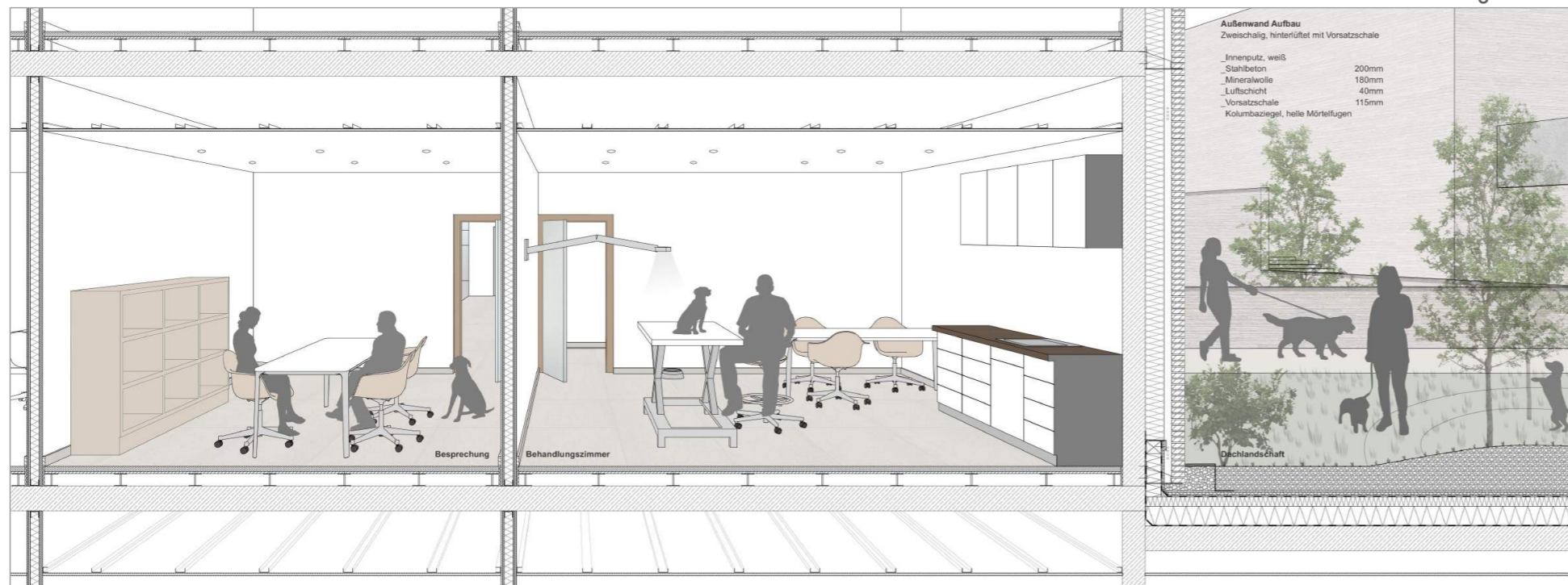
Untergeschoss 2 - Strahlenklinik und Technik

# Kliniklandschaft

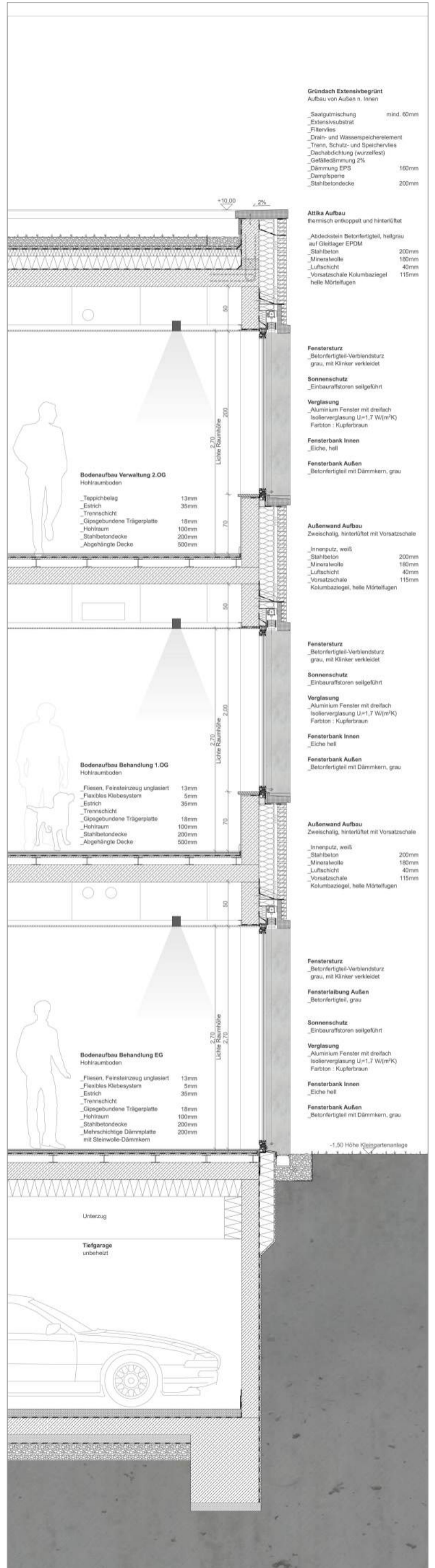
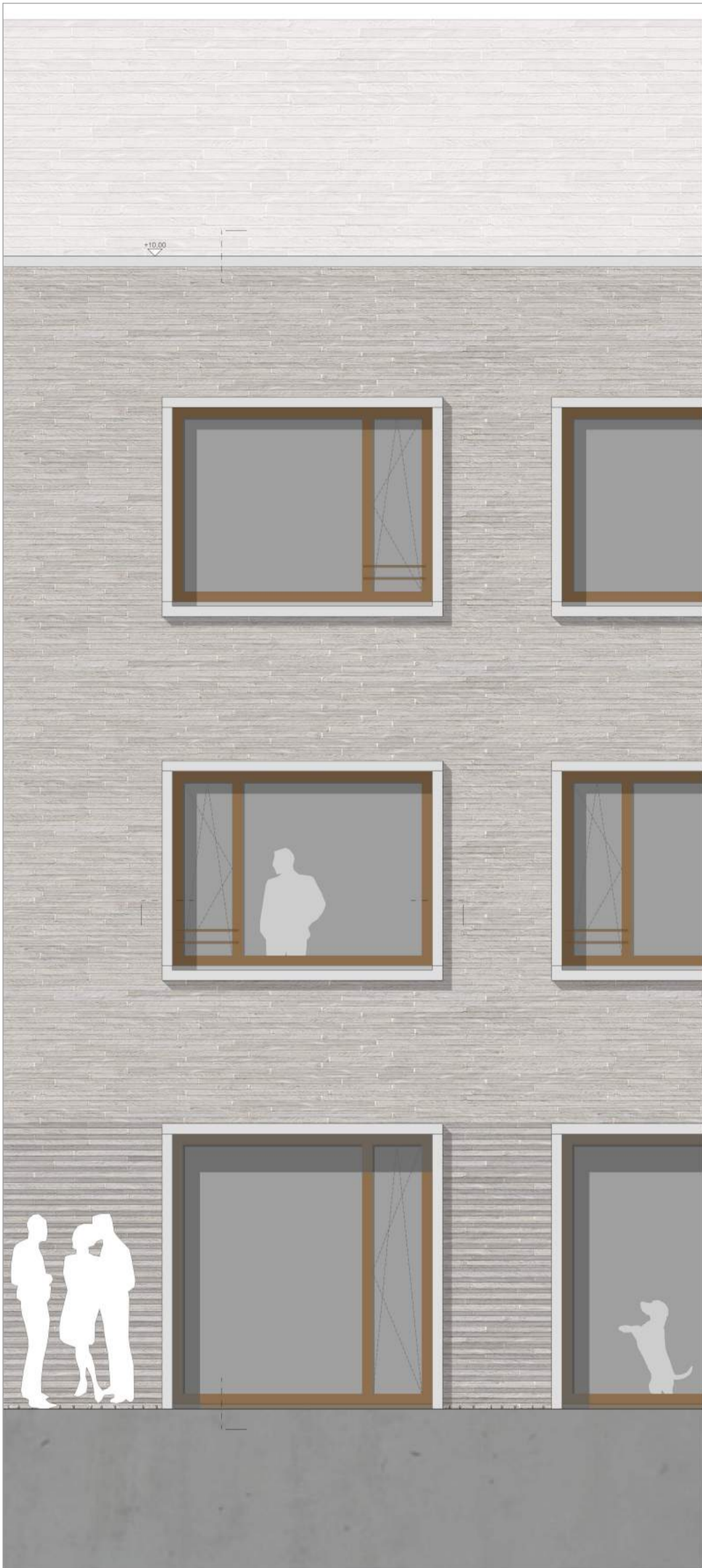
## Räumlich-atmosphärische Vertiefung Behandlungsbereich - Dachlandschaft



Grundriss 1. Obergeschoss



Schnitt

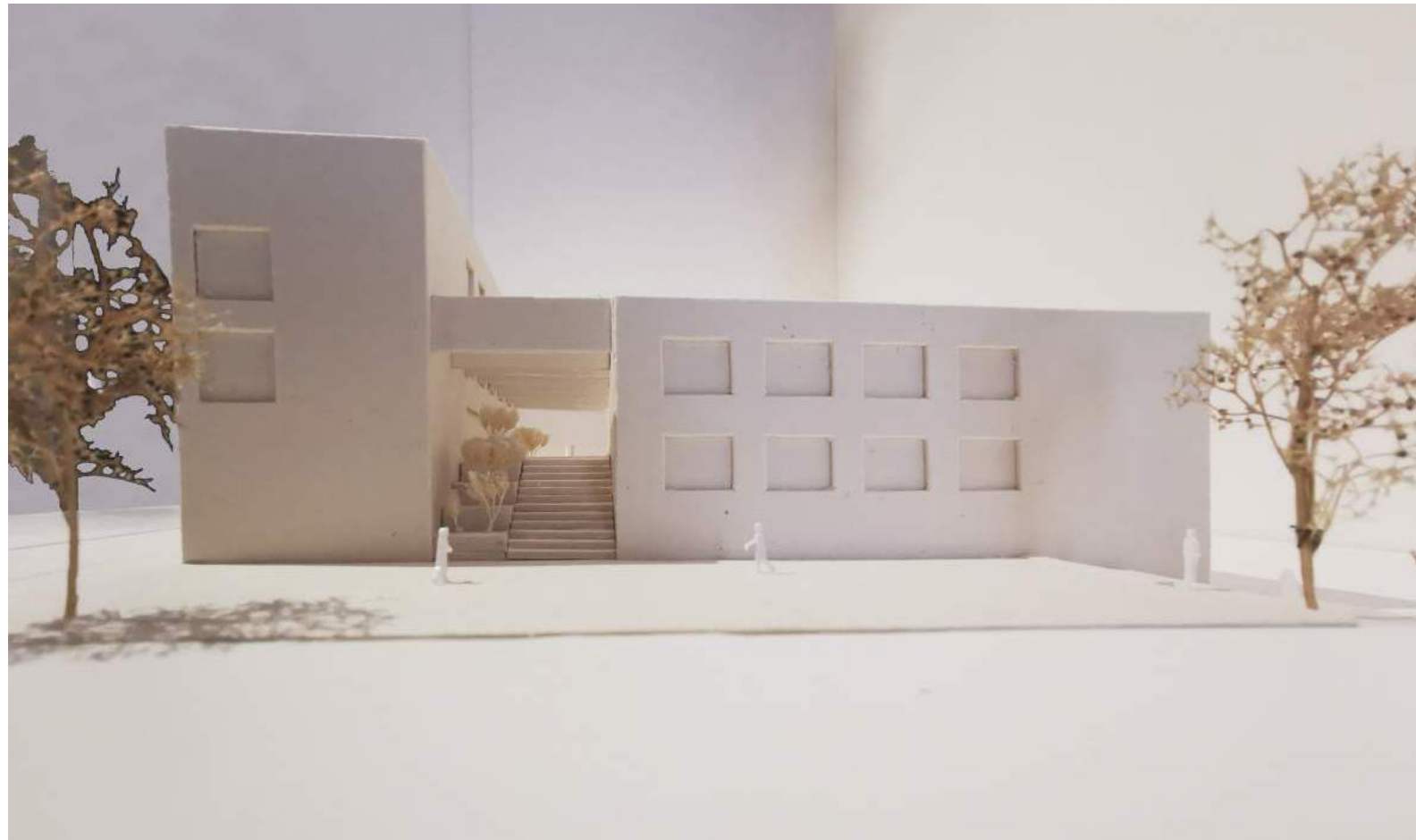


## Kliniklandschaft

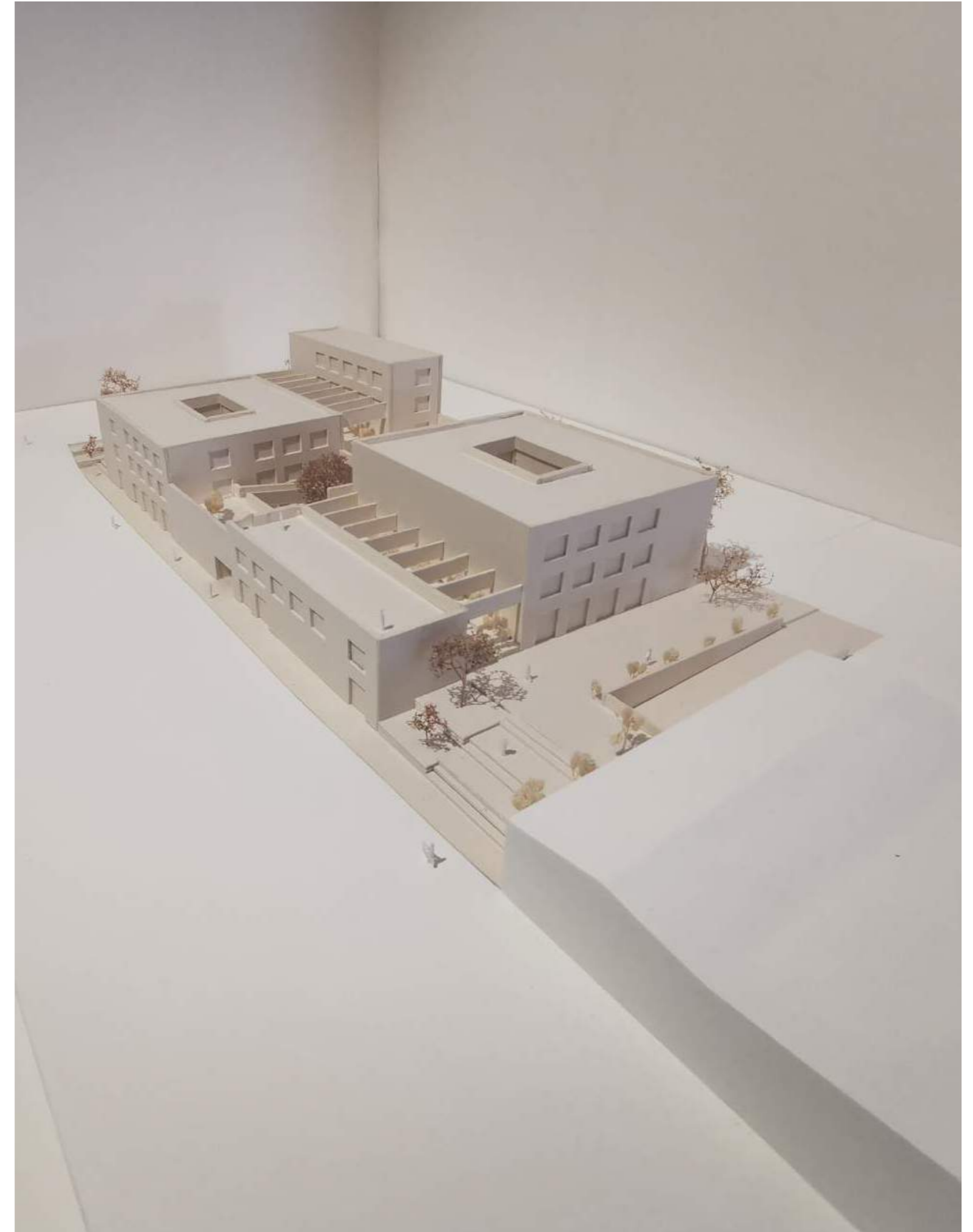
Modellfotos 1:200



Ecke Ludwig-Landmann Straße / Rossittener Straße



Westseite



Süd-Ost

# Kliniklandschaft

Perspektive Wohnbereich - Skylineblick



Vielen Dank !