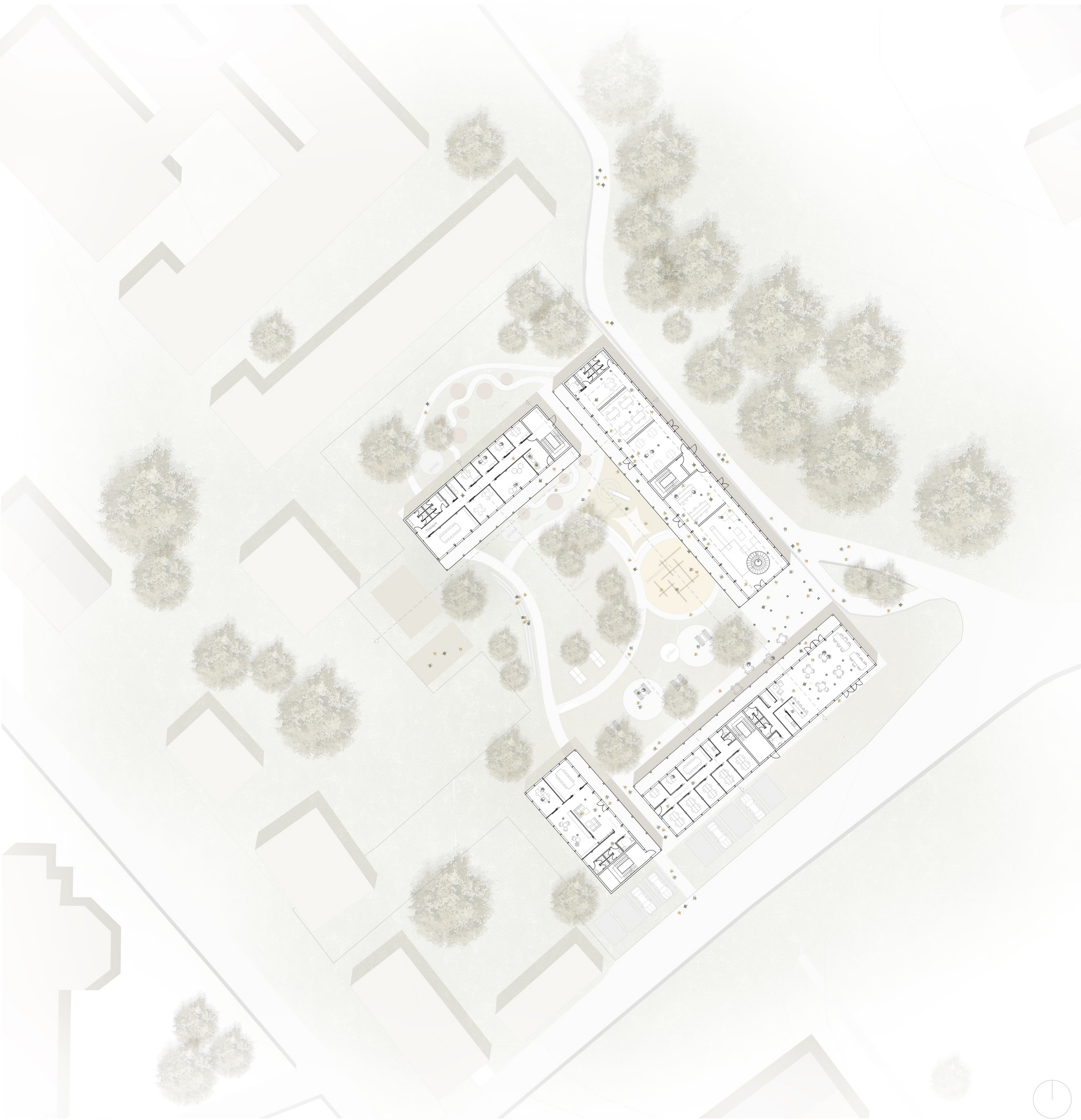




Ansicht Nord-Ost 1:200



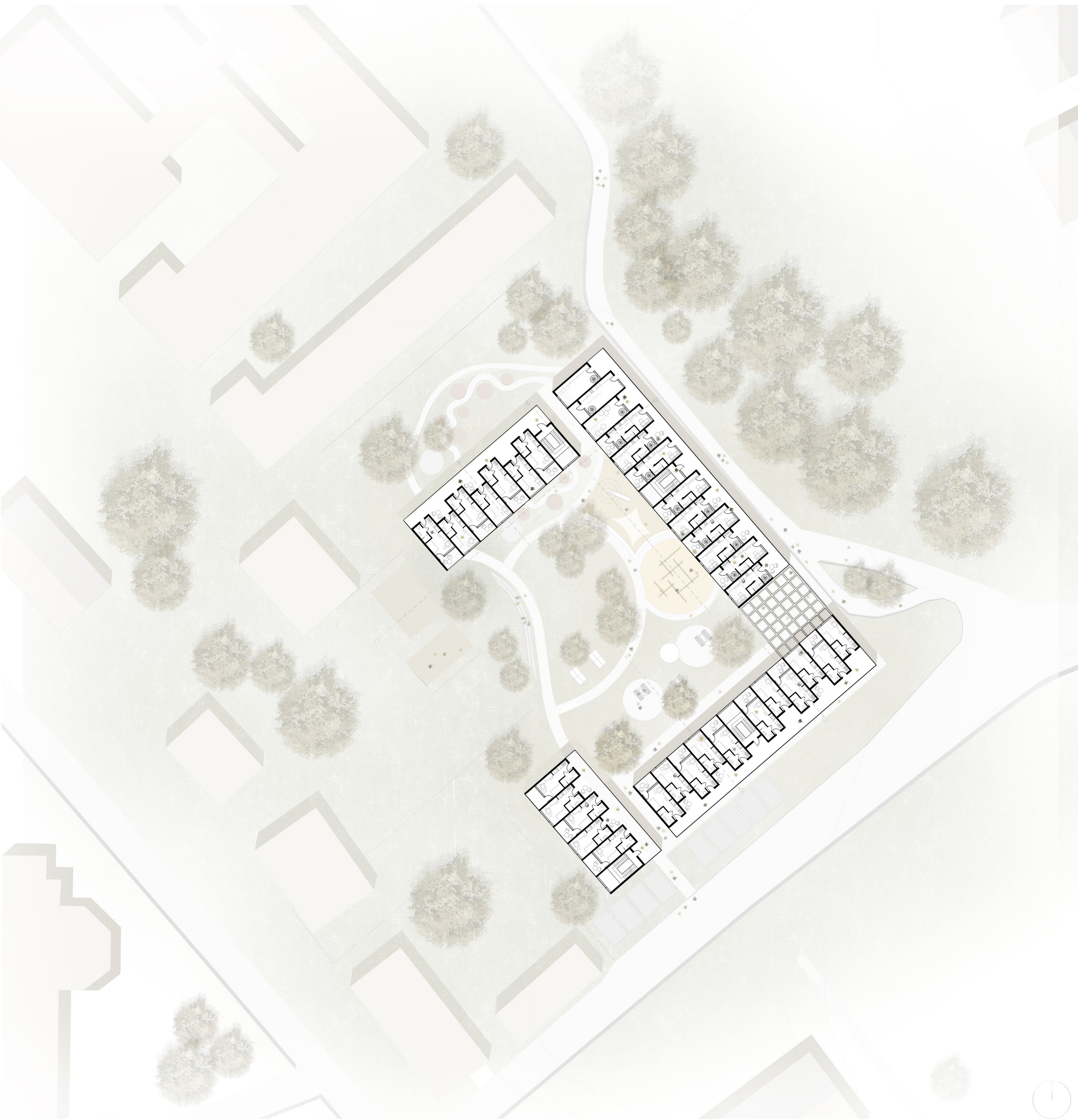
Erdgeschoss 1:200



Schnitt A-A 1:200



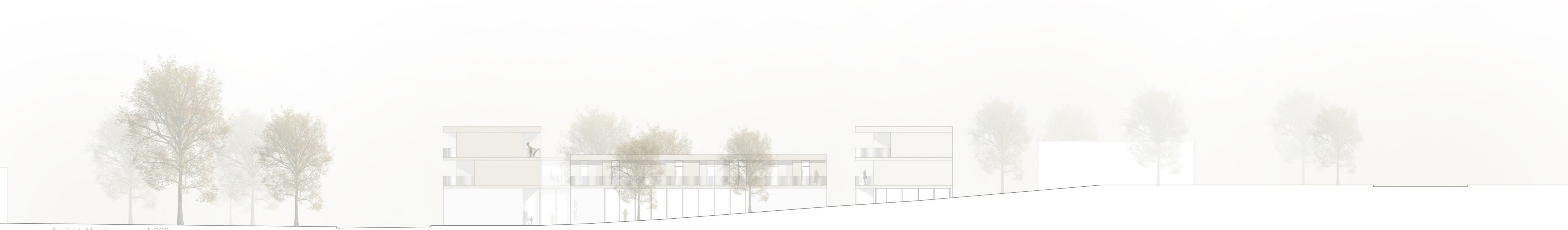
Ansicht Nord-West 1:200



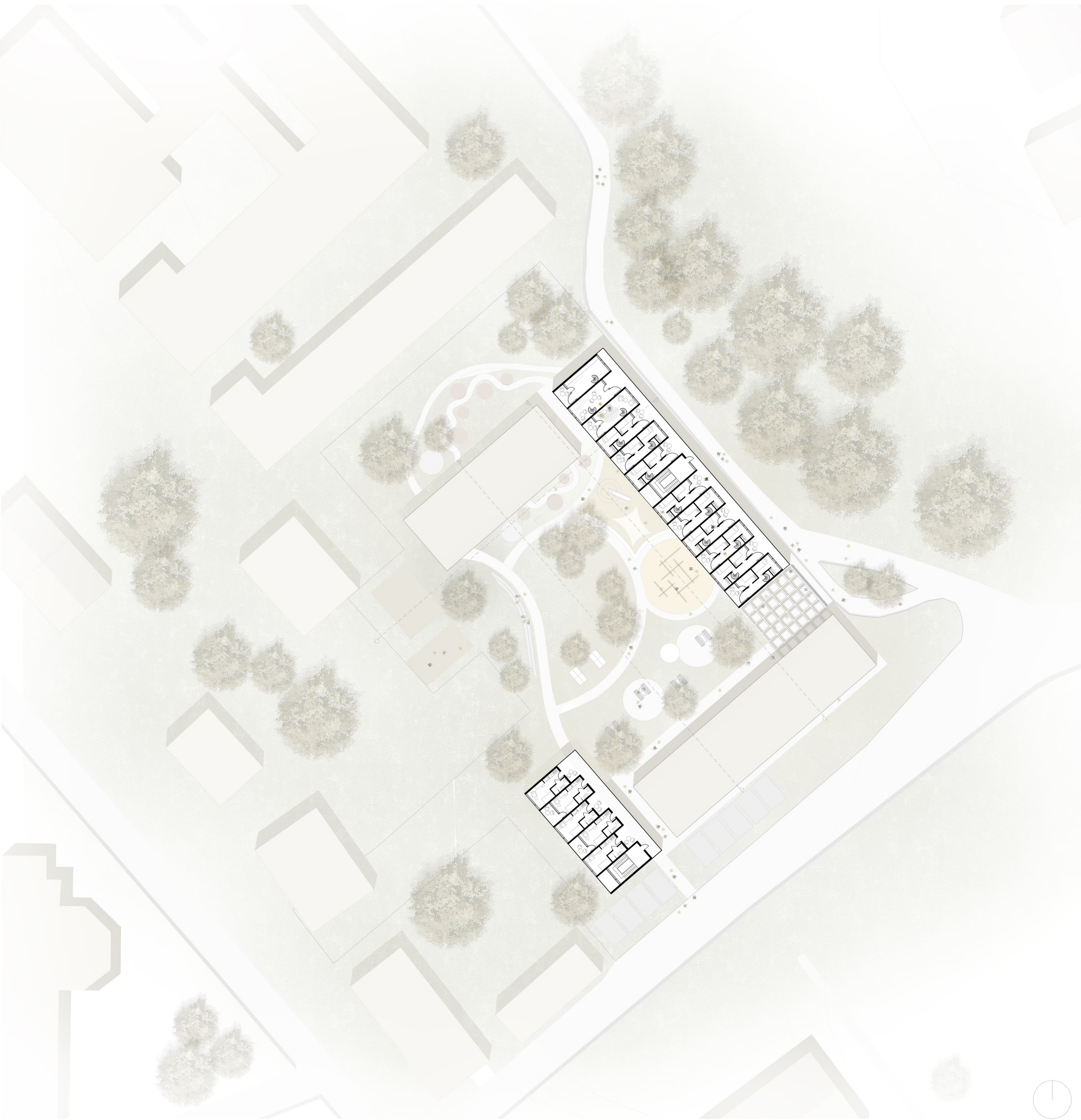
1.Obergeschoss 1:200



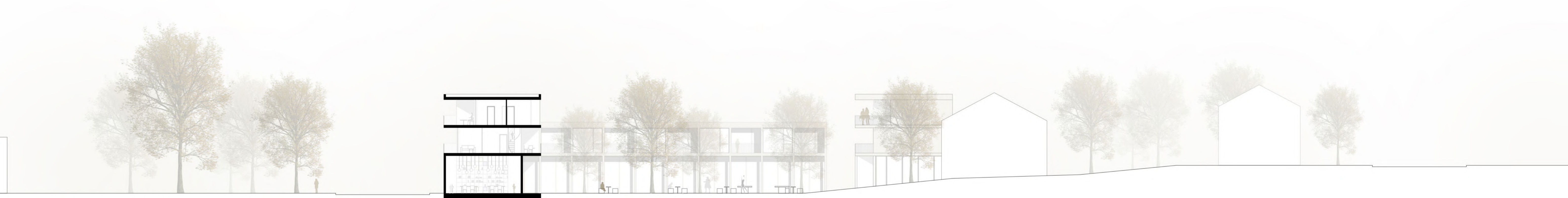
Schnitt B-B 1:200



Ansicht Nord 1:200



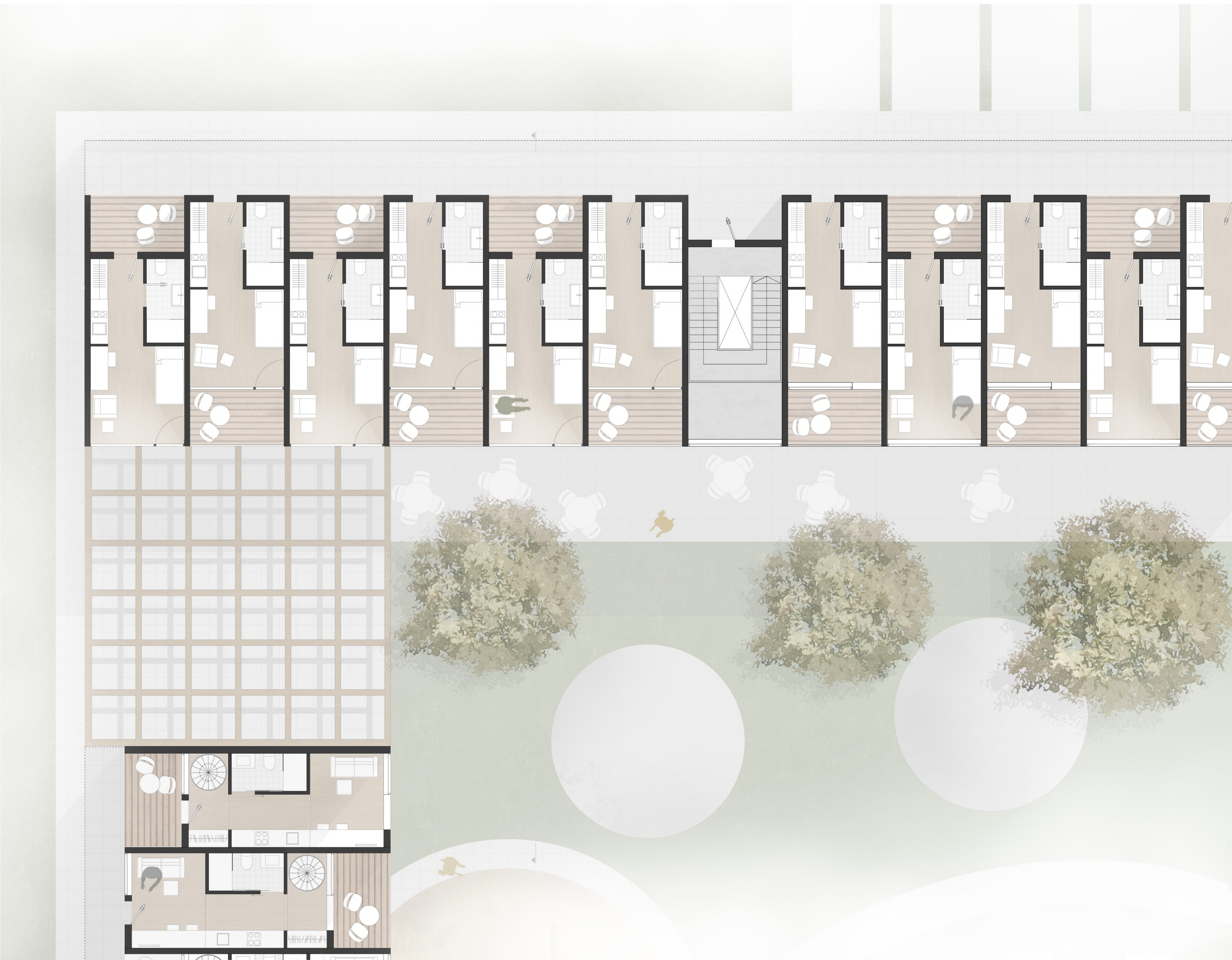
2.Obergeschoss 1:200



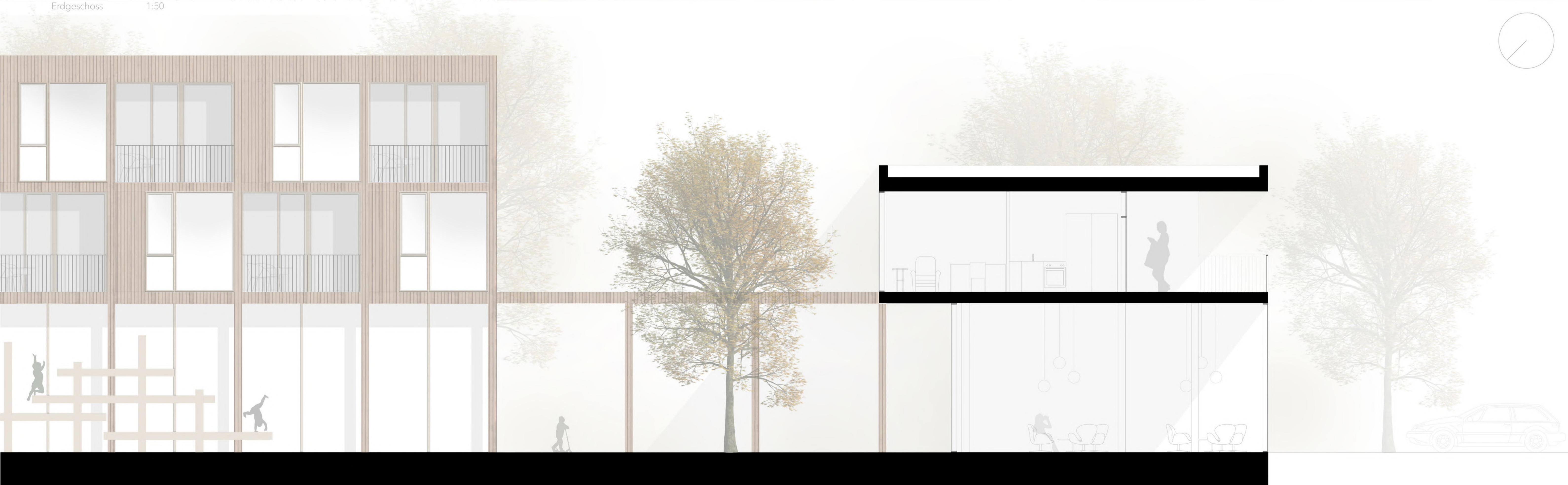
Schnitt C-C 1:200



Ansicht Einzelhaft 1:50



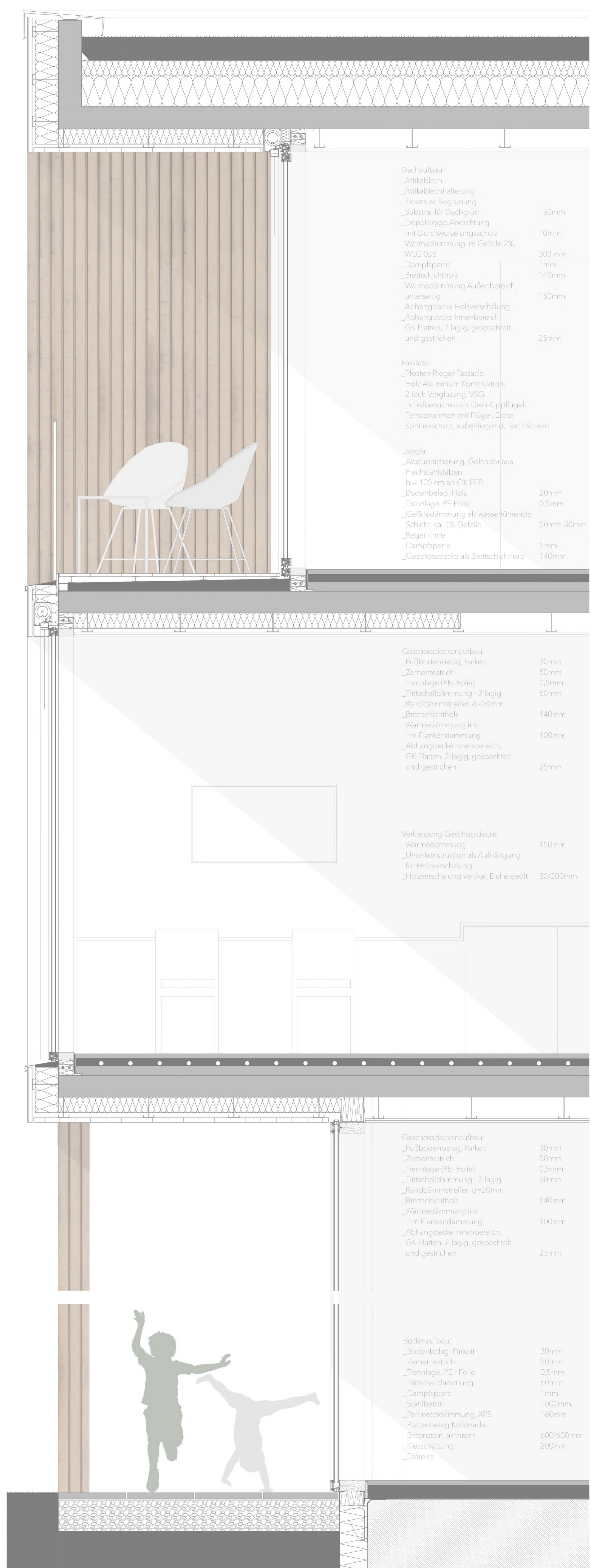
Erdgeschoss 1:50



Schnitt Einzelhaft 1:50



Fassadenschnitt 1:50



- Dachaufbau:
- Attikablech
 - Attikablechhalterung
 - Extensive Begrünung 150mm
 - Substrat für Dachgrün
 - Dopellagige Abdichtung mit Durchwurzelungsschutz 10mm
 - Wärmedämmung im Gefälle 2%, WL 035 300 mm
 - Dampfsperre 1mm
 - Brettschichtholz 140mm
 - Wärmedämmung Außenbereich, unterseitig 150mm
 - Abhangdecke Holzverschalung
 - Abhangdecke Innenbereich, GK-Platten, 2-lagig, gespachtelt und gestrichen 25mm
- Fassade:
- Pfosten-Riegel-Fassade, Holz-Aluminium Konstruktion, 2-fach-Verglasung, VSG
 - In Teilbereichen als Dreh-Kippflügel, Fensterrahmen mit Flügel, Eiche
 - Sonnenschutz, außenliegend, Textil-Screen
- Loggia:
- Absturzicherung, Geländer aus Flachstahlstäben h = 100 cm ab OK FFB 20mm
 - Bodenbelag, Holz 0,5mm
 - Trennlage, PE-Folie
 - Gefälledämmung als wasserführende Schicht, ca. 1% Gefälle 50mm-80mm
 - Regenrinne 1mm
 - Geschossdecke als Brettschichtholz 140mm

- Geschossdeckenaufbau:
- Fußbodenbelag, Parkett 30mm
 - Zementestrich 50mm
 - Trennlage (PE-Folie) 0,5mm
 - Trittschalldämmung - 2 lagig 60mm
 - Randdämmstreifen d=20mm
 - Brettschichtholz 140mm
 - Wärmedämmung inkl. 1m Flankendämmung 100mm
 - Abhangdecke Innenbereich, GK-Platten, 2-lagig, gespachtelt und gestrichen 25mm

- Verkleidung Geschossdecke
- Wärmedämmung 150mm
 - Unterkonstruktion als Aufhängung für Holzverschalung
 - Holzverschalung vertikal, Eiche geölt 30/200mm

- Geschossdeckenaufbau:
- Fußbodenbelag, Parkett 30mm
 - Zementestrich 50mm
 - Trennlage (PE-Folie) 0,5mm
 - Trittschalldämmung - 2 lagig 60mm
 - Randdämmstreifen d=20mm
 - Brettschichtholz 140mm
 - Wärmedämmung inkl. 1m Flankendämmung 100mm
 - Abhangdecke Innenbereich, GK-Platten, 2-lagig, gespachtelt und gestrichen 25mm

- Bodenaufbau:
- Bodenbelag, Parkett 30mm
 - Zementestrich 50mm
 - Trennlage, PE-Folie 0,5mm
 - Trittschalldämmung 60mm
 - Dampfsperre 1mm
 - Stahlbeton 1000mm
 - Perimeterdämmung, XPS 160mm
 - Plattenbelag Kollonade, Betonstein, anthrazit 600/600mm
 - Kiesschüttung 200mm
 - Erdreich

