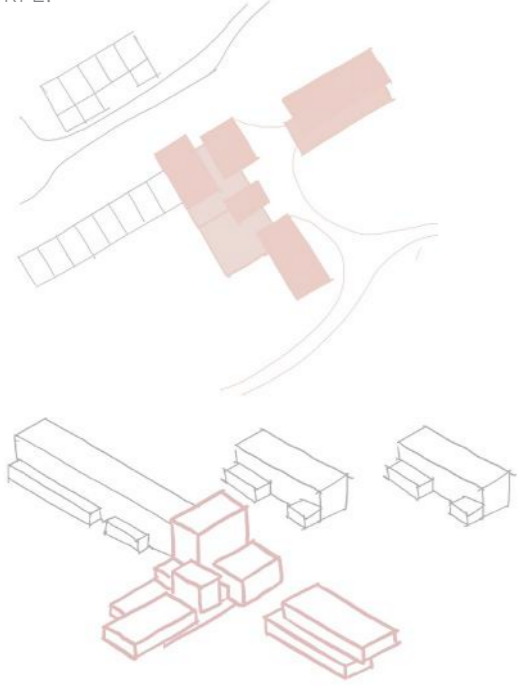


# Adlerblick

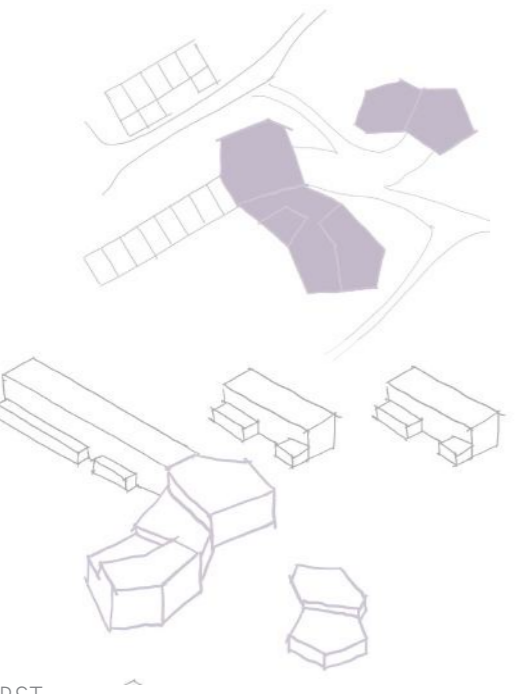


EINGANG VOM ADLERPLAZA, FUSSGÄNGERPERSPEKTIVE

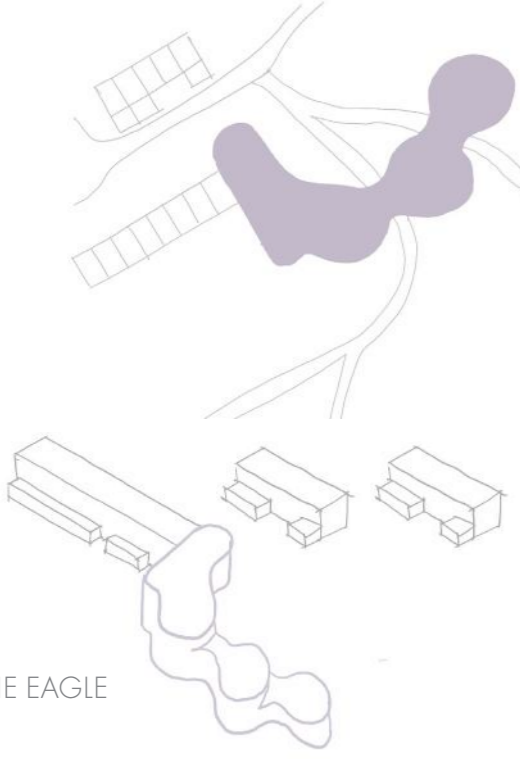
VORENTÜRFE:



DIE NEUEN 20ER

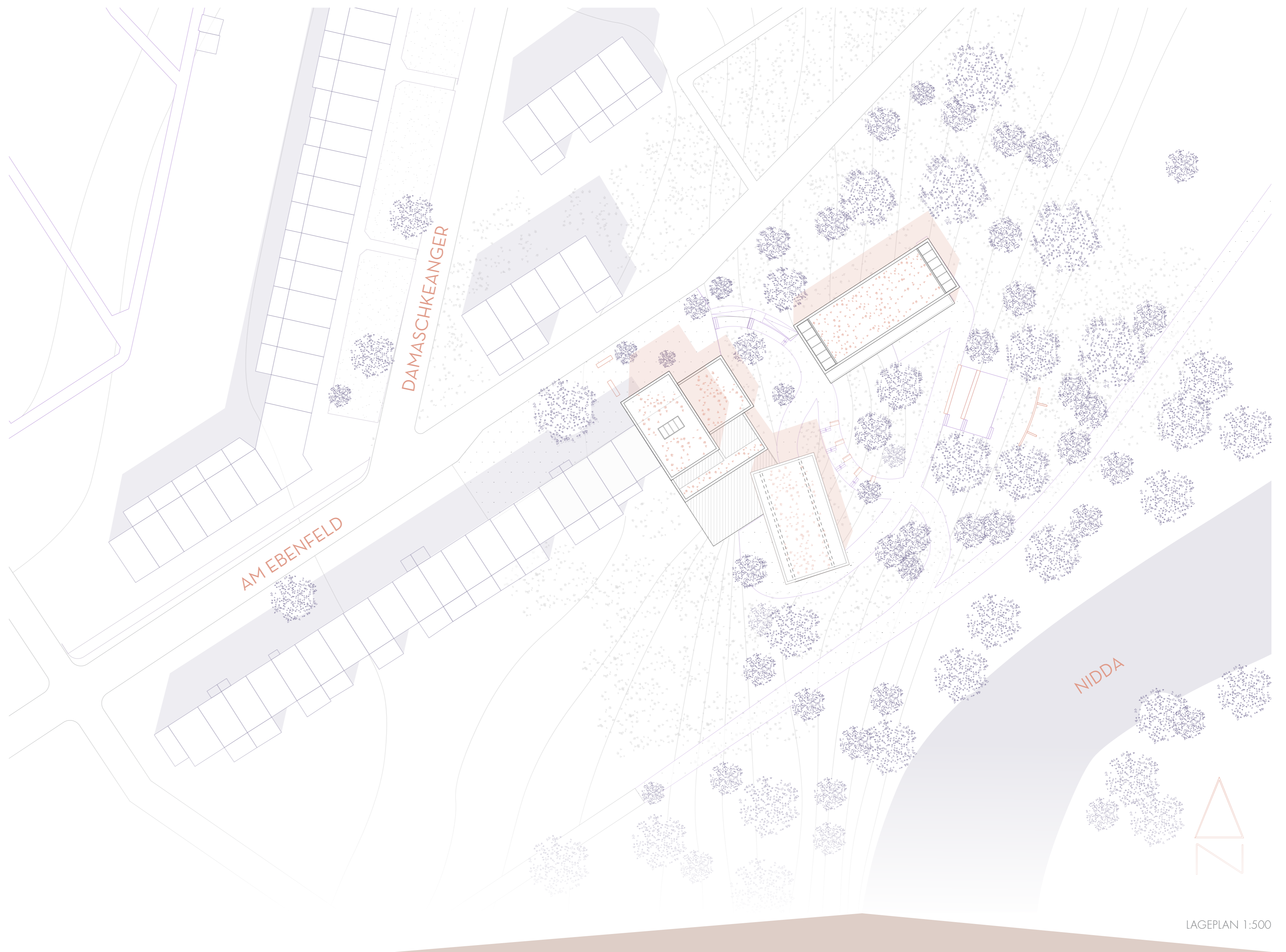


ADLERHORST



ART IN THE EAGLE

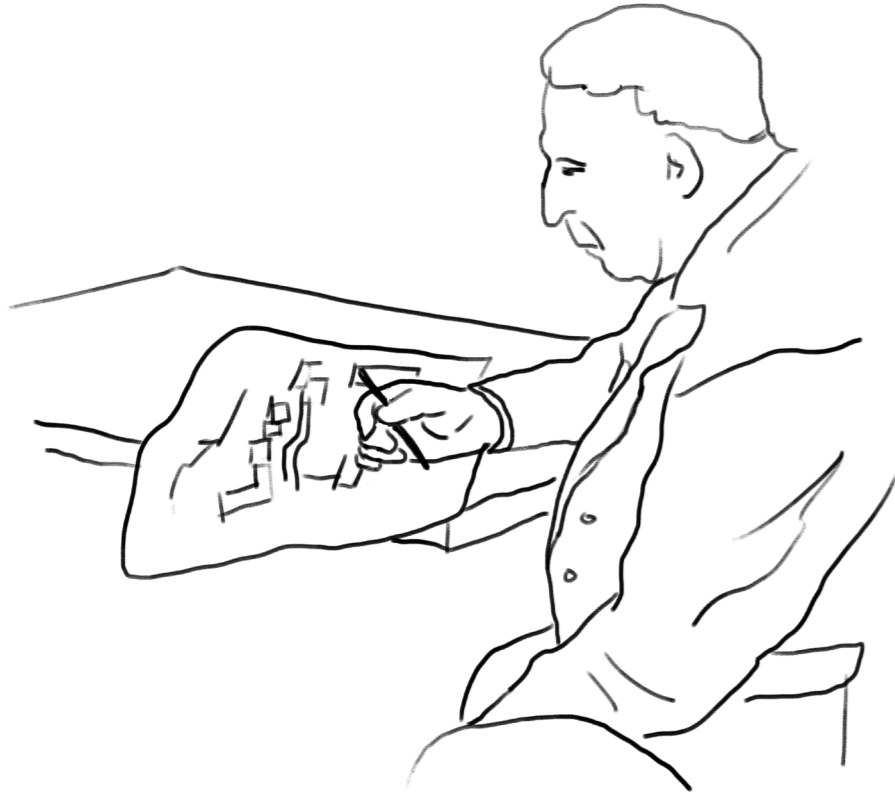
ANSICHT NORD.WEST 1:200



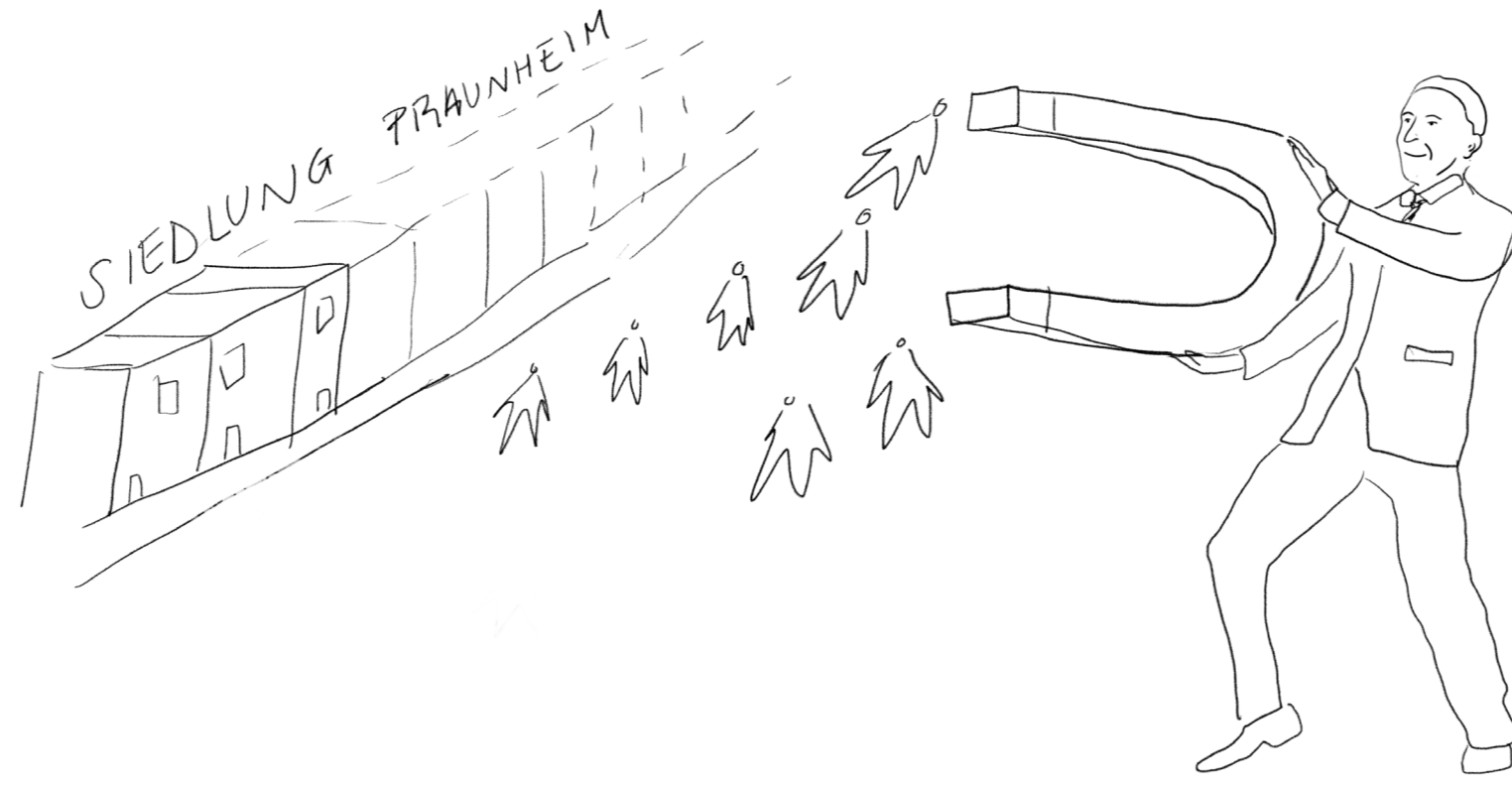
LAGEPLAN 1:500



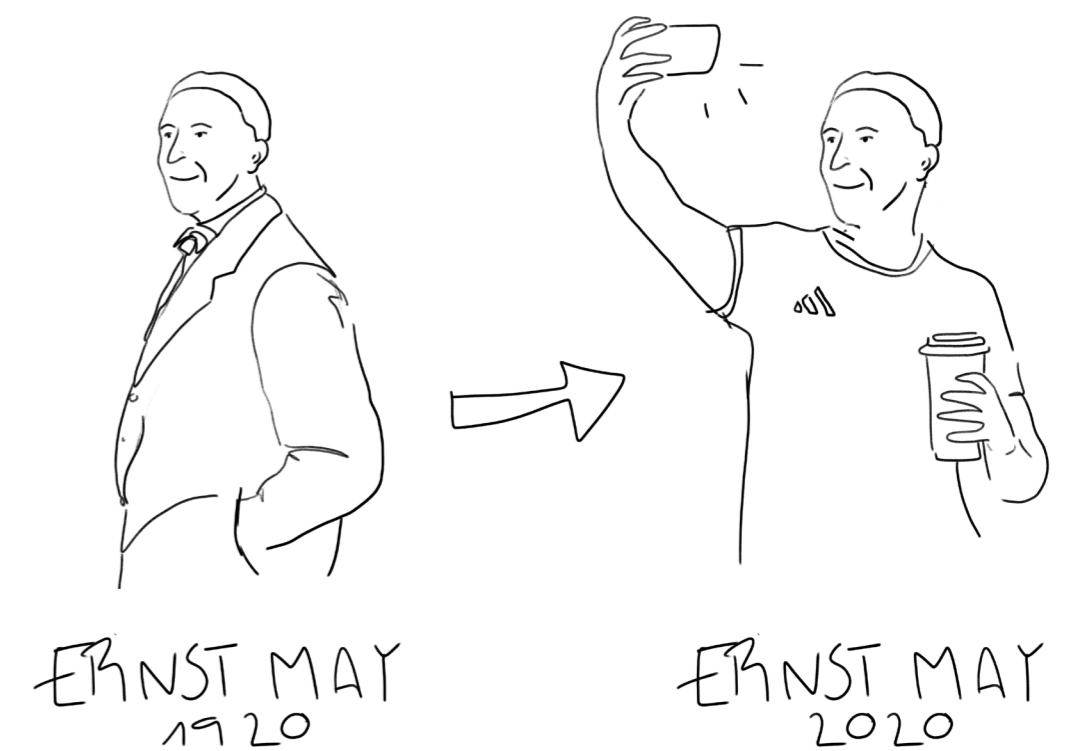
# Adlerblick



PLANUNG FÜR DIE NACHBARSCHAFT STANDORTGERECHT



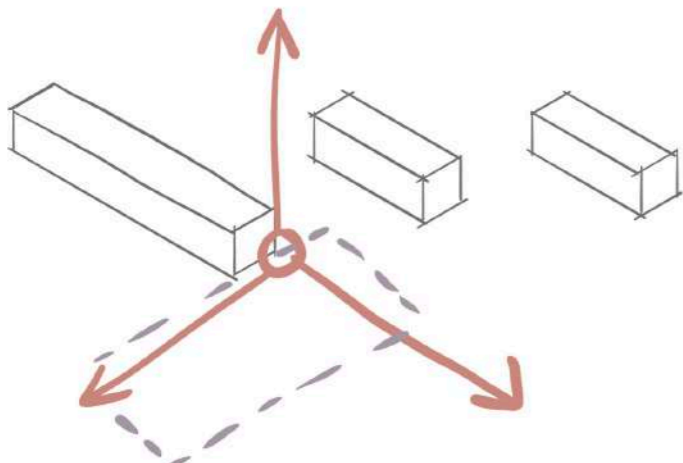
BEEINDRUCKENDE FASSADE + TREFFPUNKT



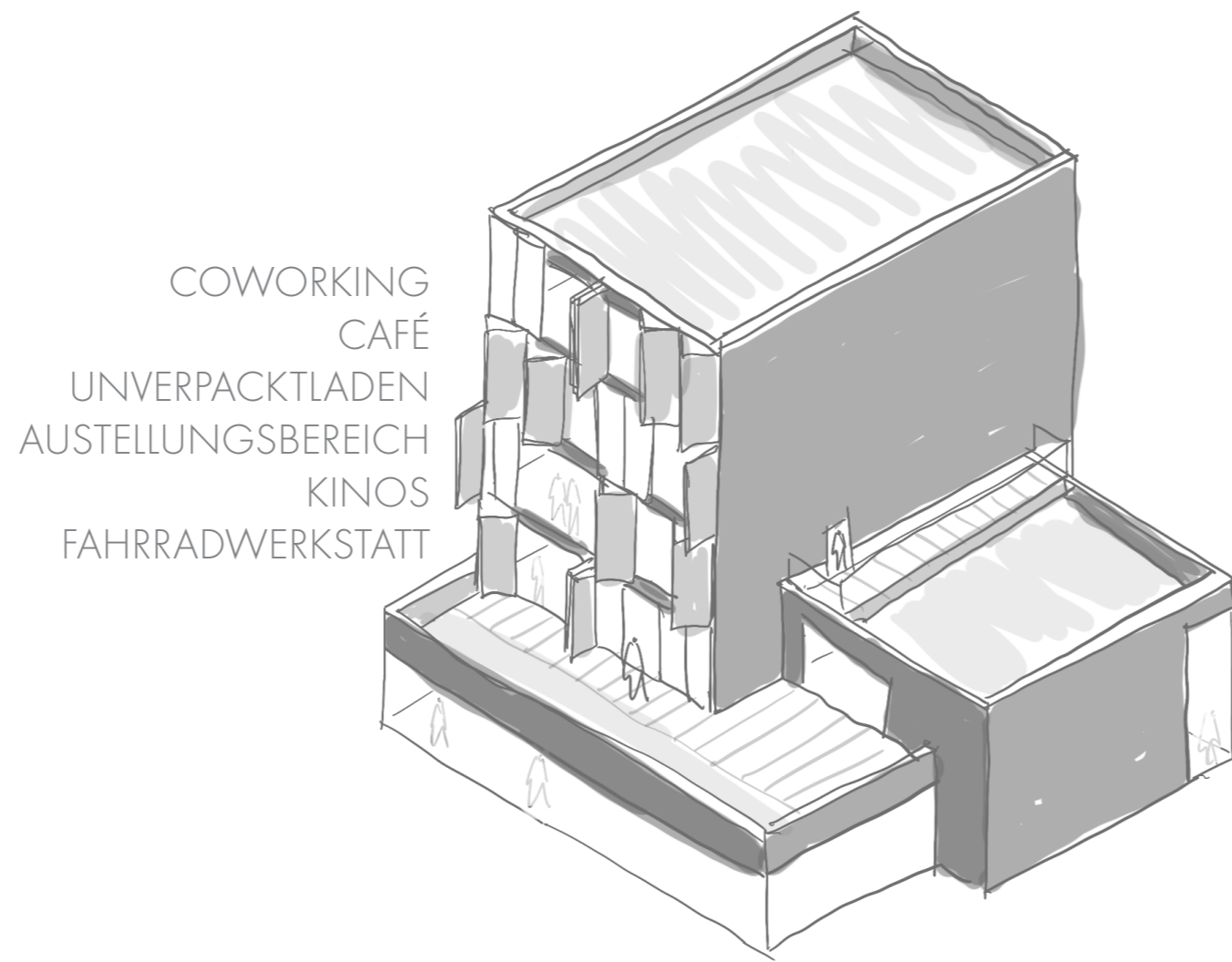
ERNST MAY  
1920

ERNST MAY  
2020

ERNST MAYS PHILOSOPHIE VON VOR 100 JAHREN AKTUALISIERT UND MODERNIZIERT FÜR DIE HEUTIGE GESELLSCHAFT



DREI-ACHSIGE ERWEITERUNG



AUSTAUSCH VOM LEBENSMITTELN  
(ZWISCHEN NACHBARN MIT DEN HINTERGÄRTEN)



COWORKING  
(AUSTAUSCH IDEEN + HEUTZUTAGE OPTION ANSTATT HOME-OFFICE)

LOKALE LÄDEN FÜR DIE FRANKFURTER KÜCHE  
(UNVERPACKT, DIE SIEDLUNG WAR SELBSTVERSORGER)



DER UNVERPACKTLADEN + CAFÉ

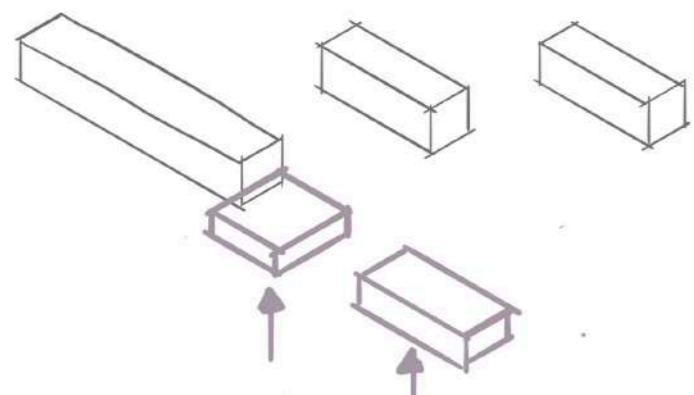
DER SUPERMARKT AN DER HAUPTSTRAßE HAT ALLE KLEINE LÄDEN ZUGEMACHT. JETZT KÖNNEN DIE NACHBARN WIEDER IHRE FRANKFURTER KÜCHE NUTZEN

WOHNUNG FÜR DAS EXISTENZMINIMUM  
(NACH DER 1. W. KRIEG WAR DIE WOHNUNGSNOT EIN GROSSES PROBLEM UND DIE SIEDLUNG BIETET EIN BILLIGES ZUHAUSE AN)

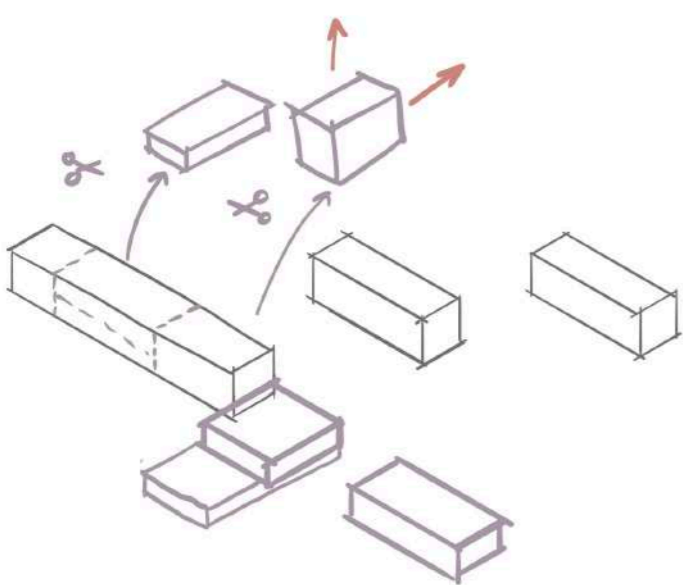


KLEINE APARTMENTS

DIE KÜNSTLERAPARTMENTS BIETEN IN WENIG FLÄCHE EIN KOMFORTABLES UND GEMÜTLICHES ZUHAUSE



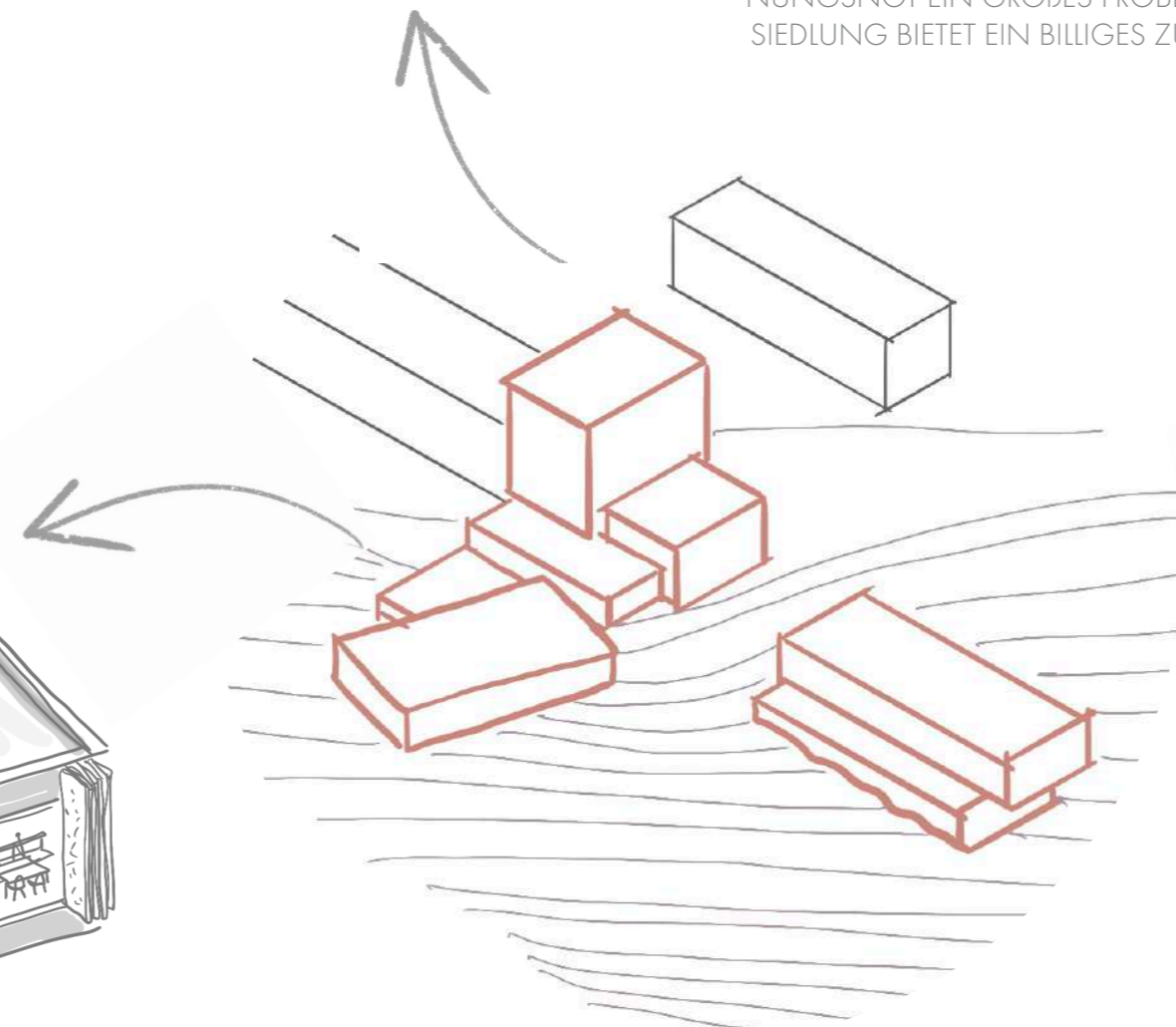
SOCKELBILDUNG - REPRÄSENTIERT ALT UND NEU



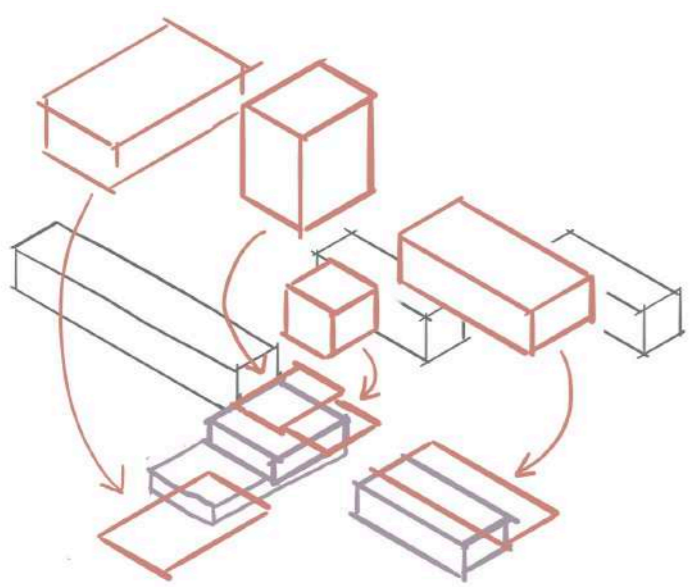
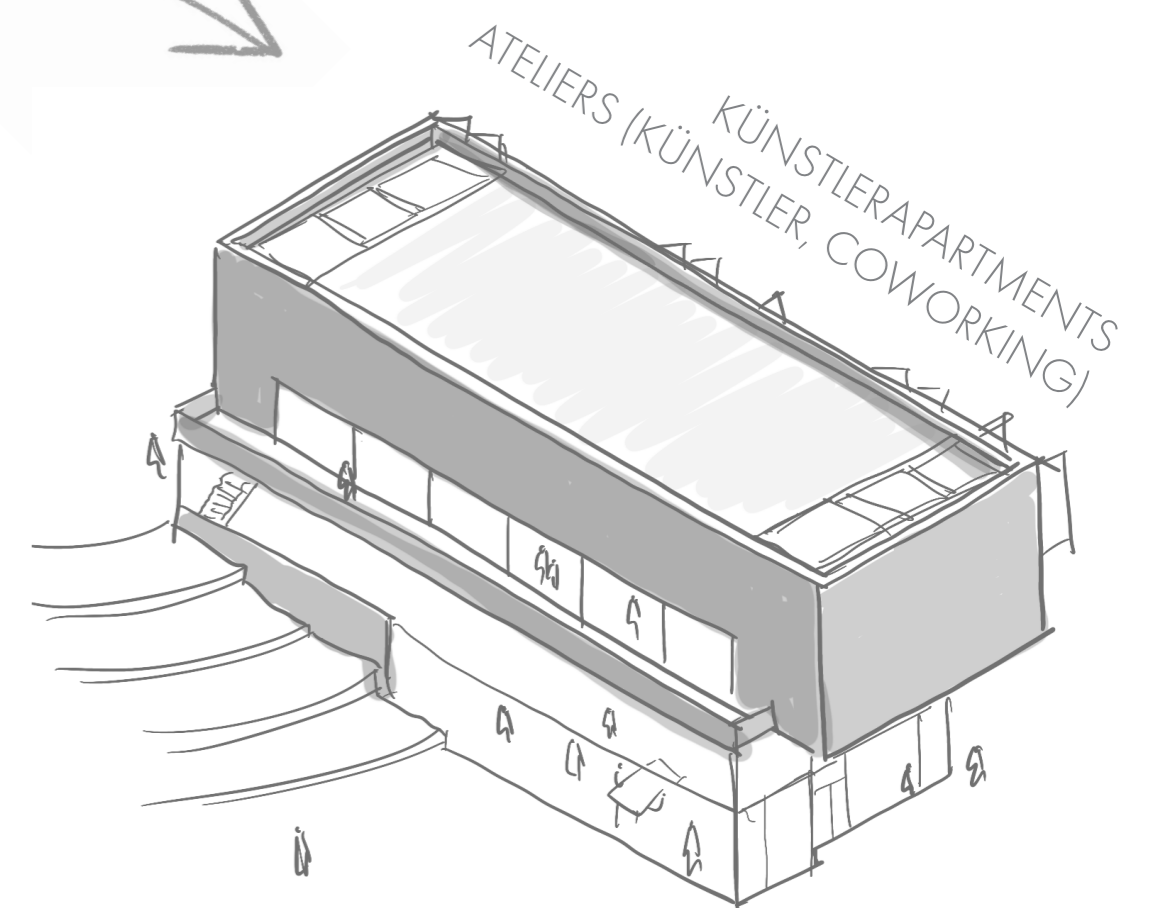
AUFNAHME AUS UMGEBUNG



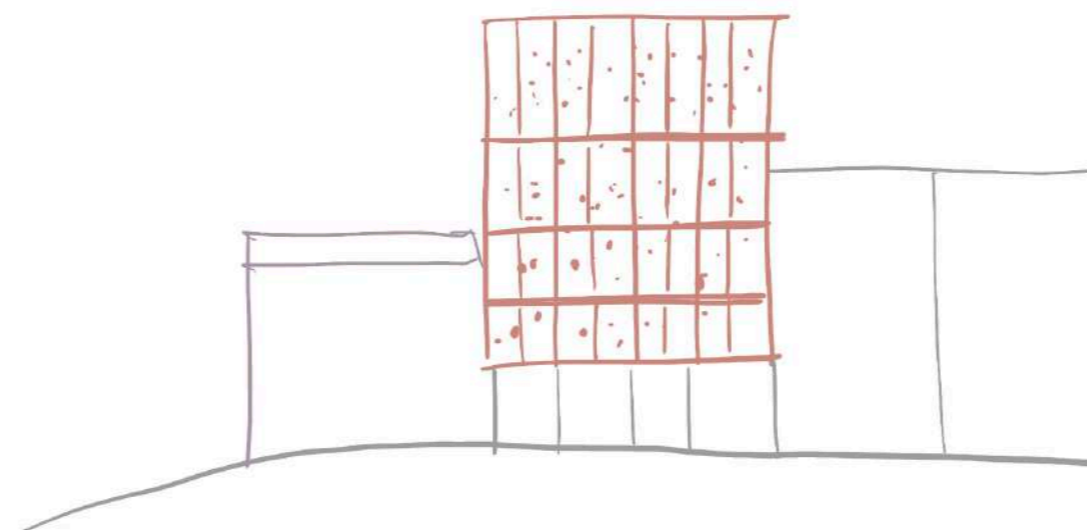
NUTZUNGSKONZEPT IN SKIZZENFORM



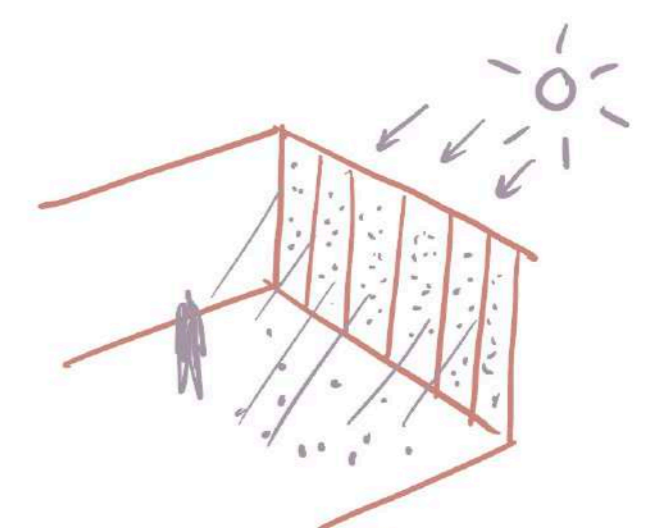
FALT-LÄDEN



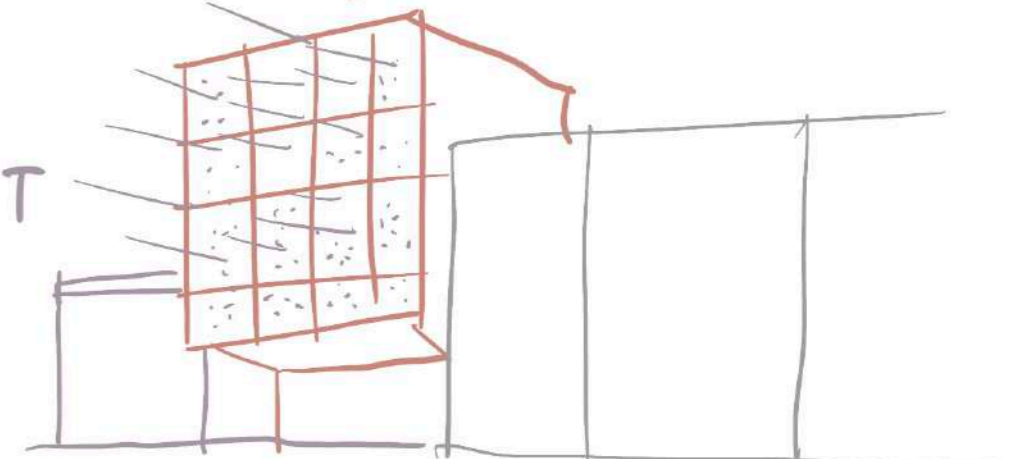
PLATZIERUNG DER BAUKÖRPER AUF DEM SOCKEL



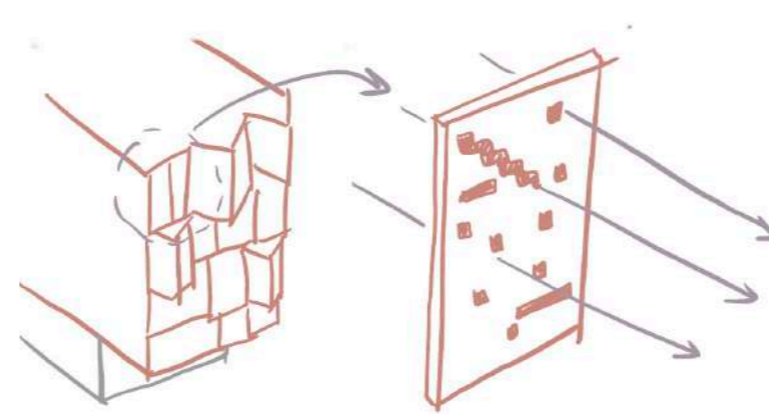
TAG



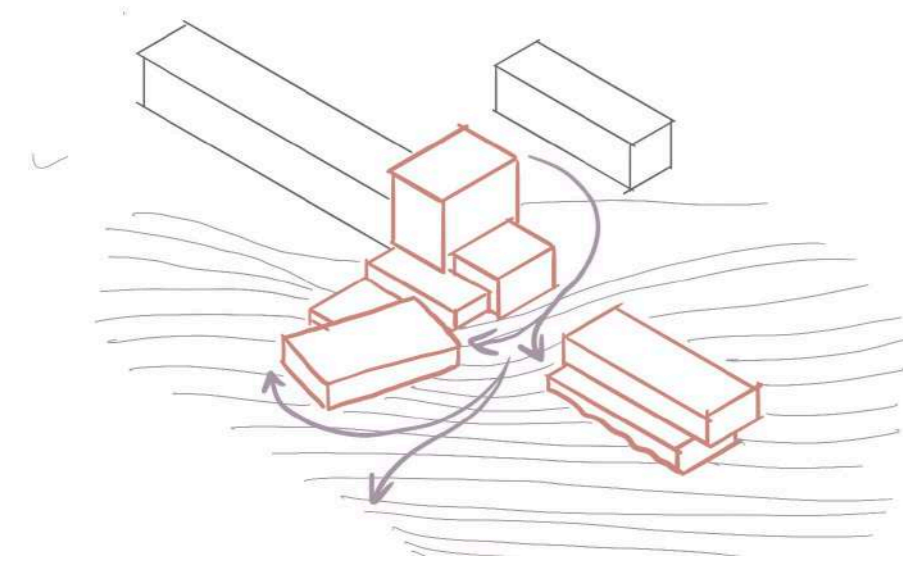
NACHT



Löcher:  
Schwarzpfeile  
der Siedlung  
von Ernst May



FASSADENDESIGN



BESUCHERFLUSS, WEG ENTSANDEN

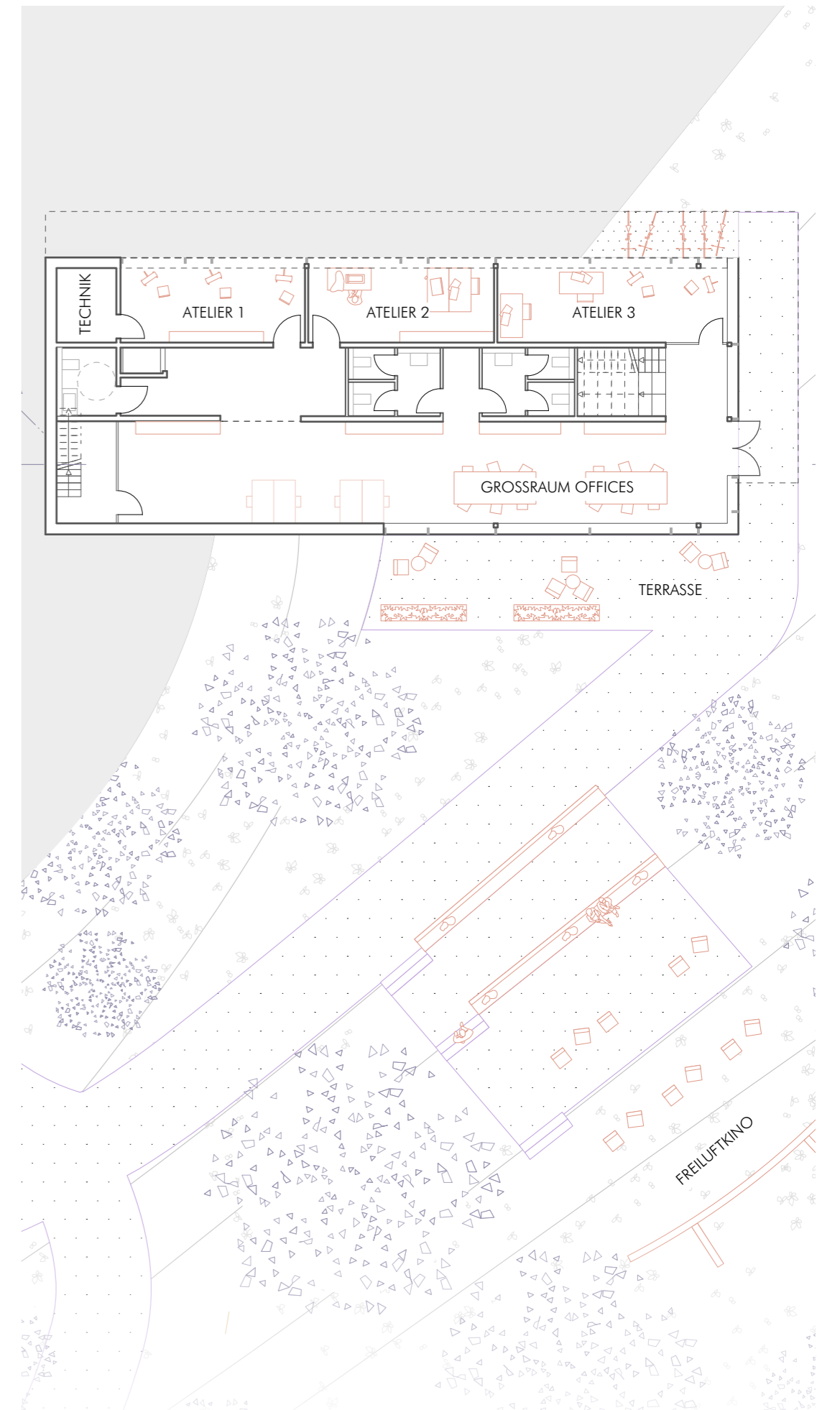
ANSICHT SÜD-WEST 1:200



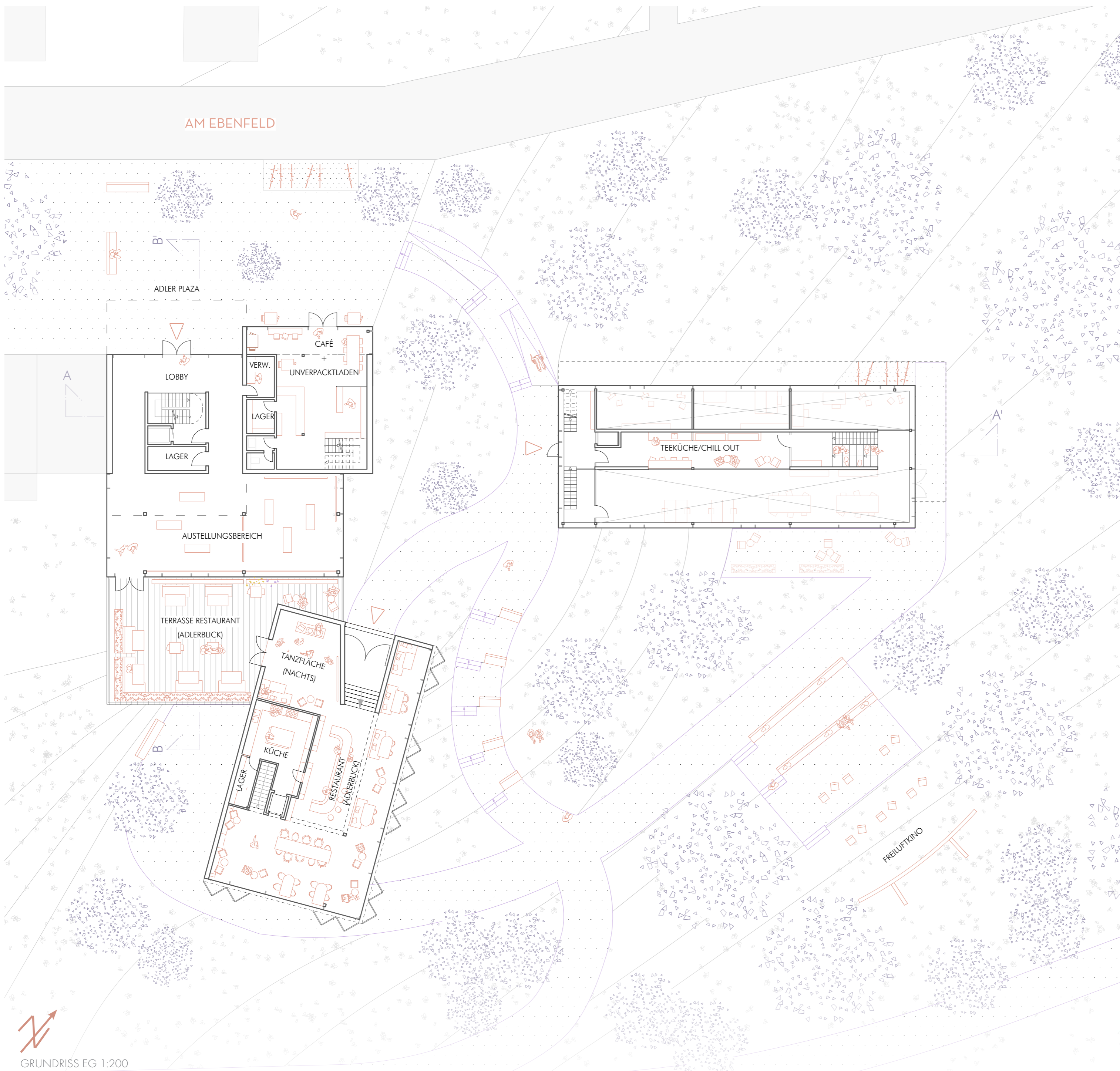
# Adlerblick



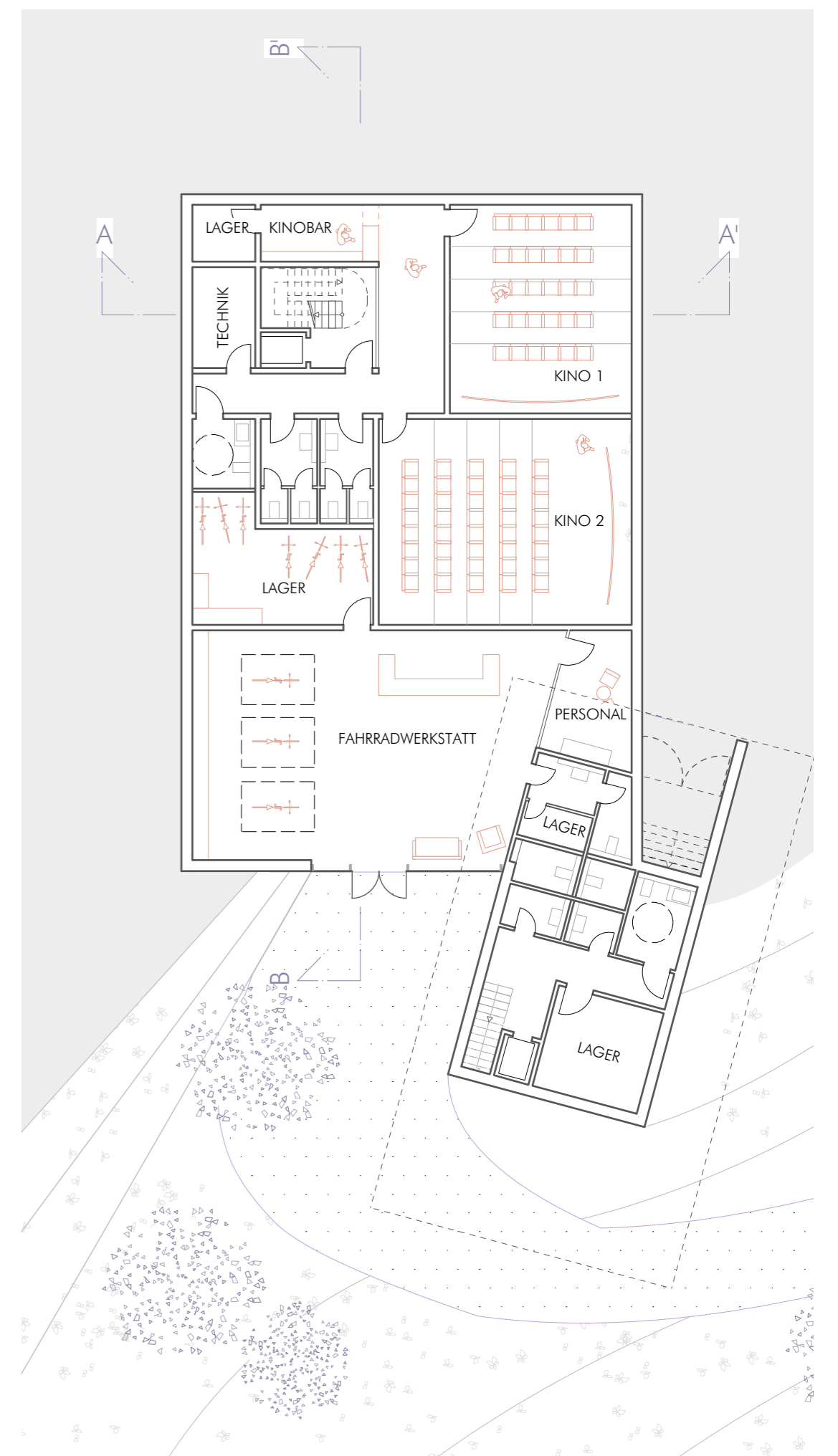
SCHNITT A-A'



GRUNDRISS UG 1:200



GRUNDRISS EG 1:200

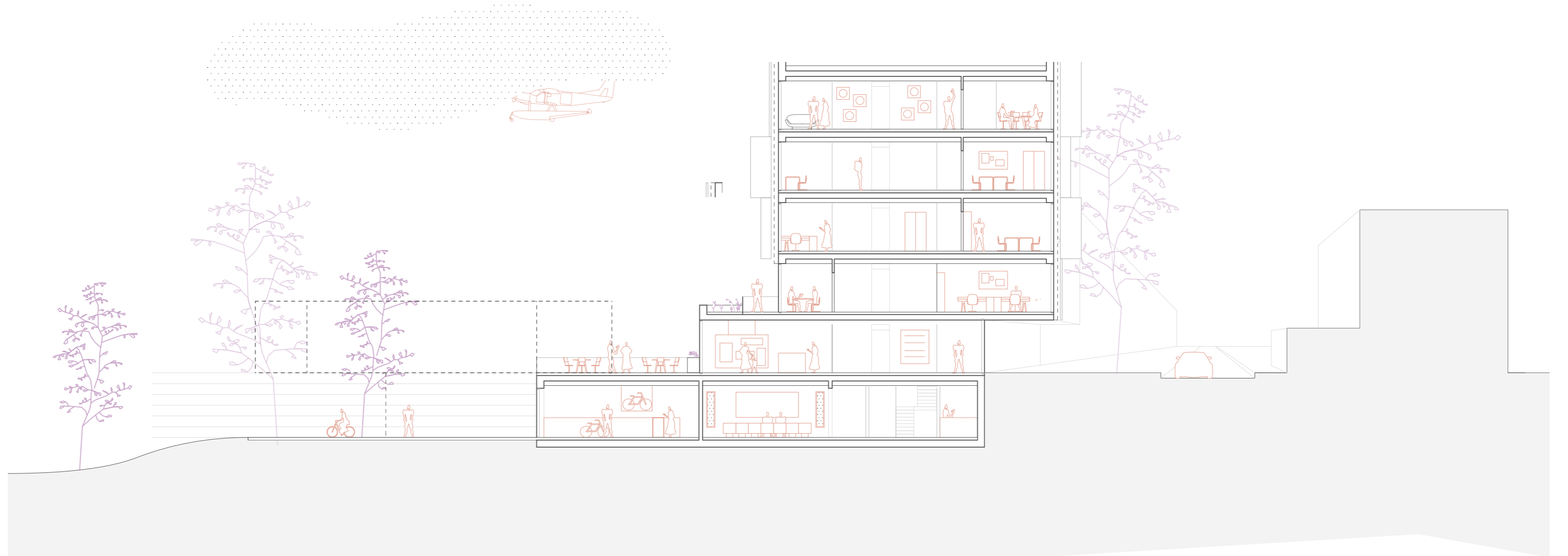
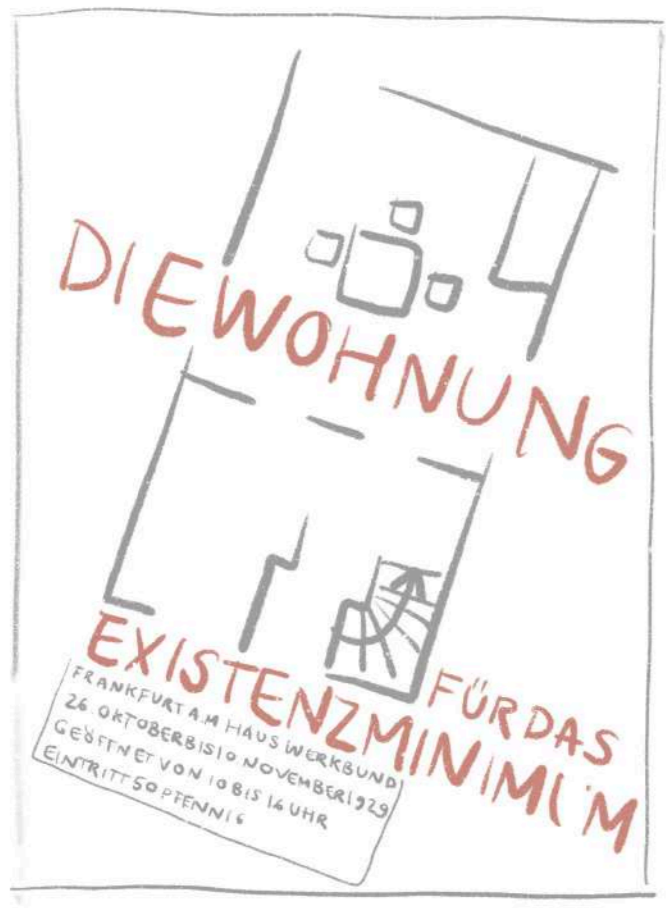


GRUNDRISS UG 1:200

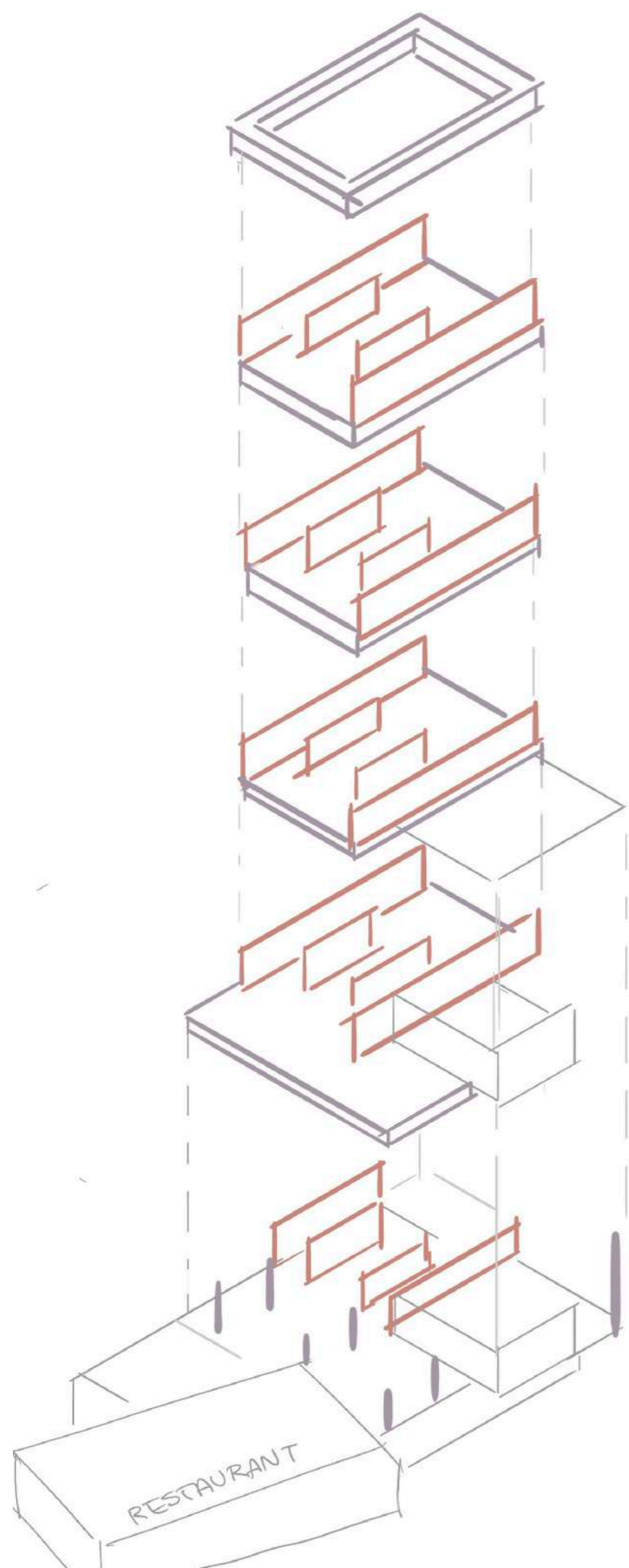


ANSICHT SÜD OST 1:200

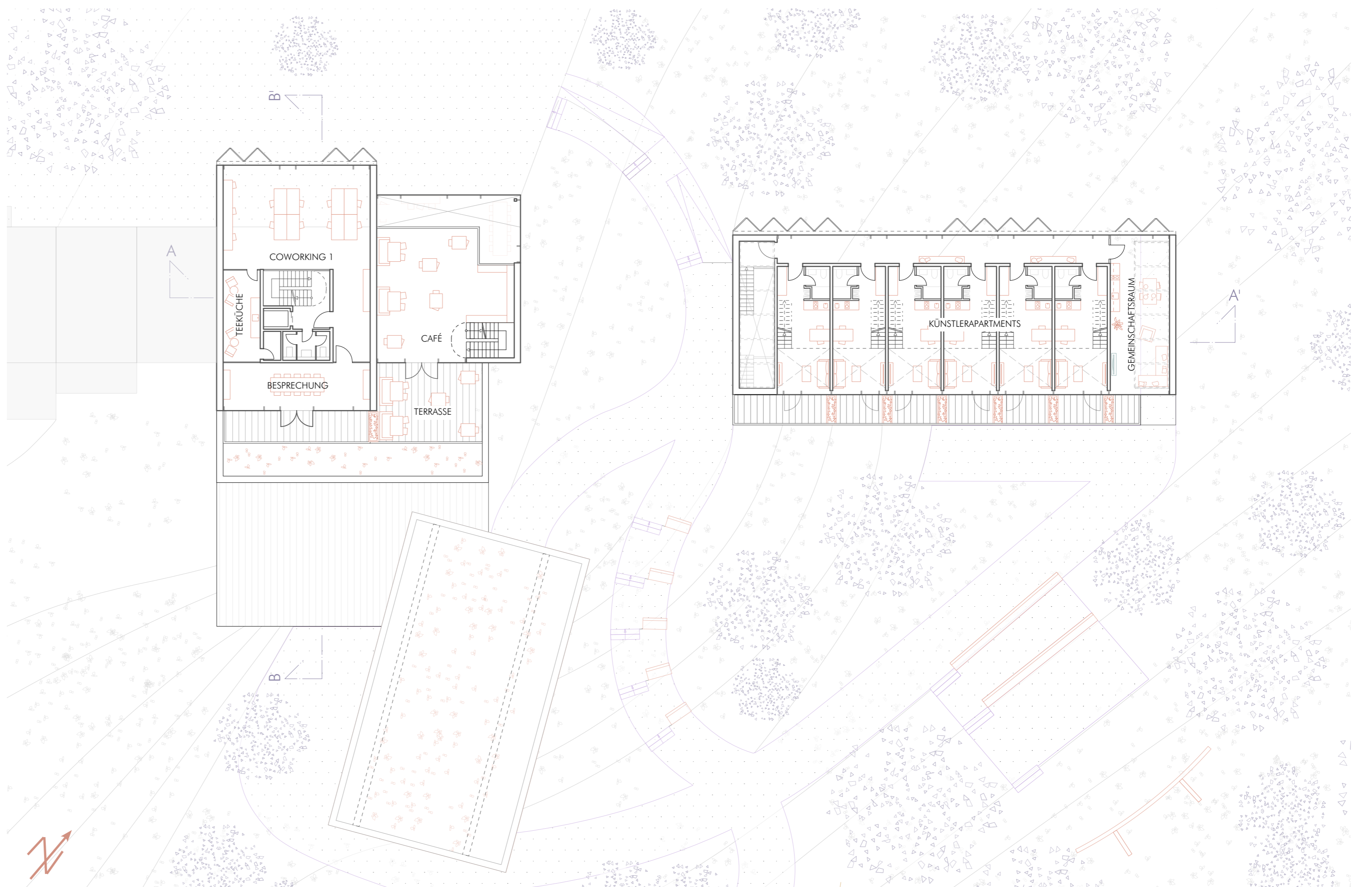
# Adlerblick



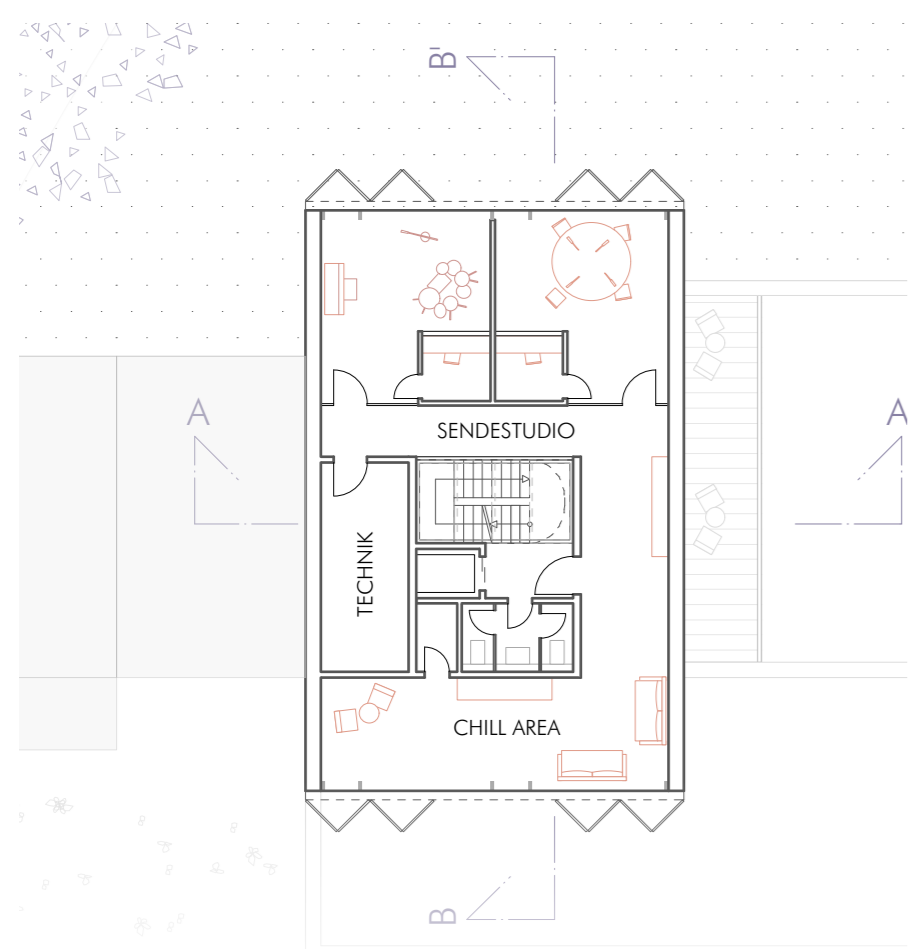
SCHNITT B-B'



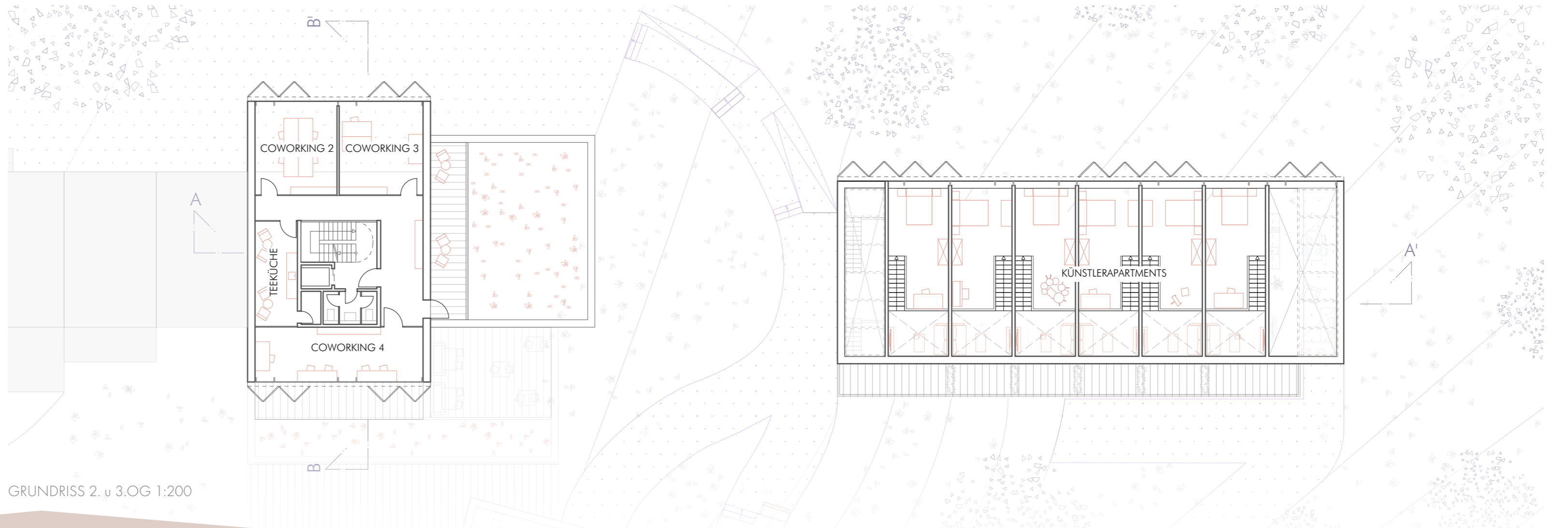
EXPLODIERTE ISOMETRIE ZUR TRAGWERK (TRAGENDE WÄNDE IM ESCHLIESSUNGSKERN)



GRUNDRISS 1.OG 1:200



GRUNDRISS 4.OG 1:200



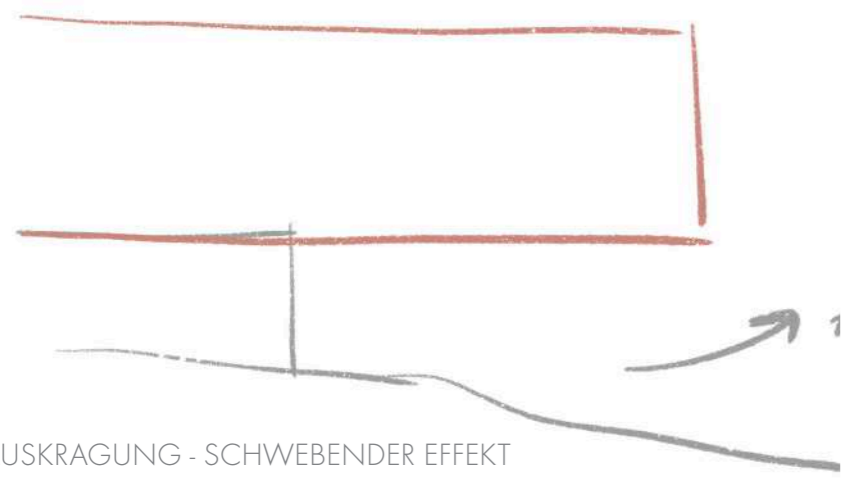
GRUNDRISS 2. u. 3.OG 1:200

ANSICHT NORD-OST 1:200



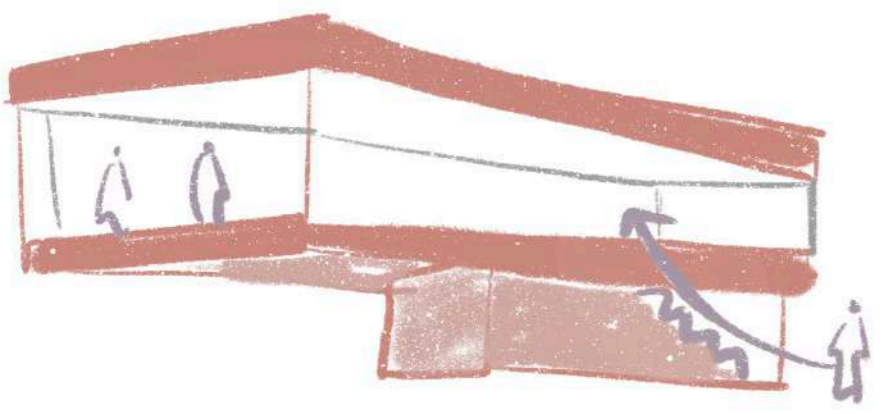
# Adlerblick

DIE MATERIALAUSWAHL DES RESTAURANTES BRINGT DIE BESUCHER ZURÜCK IN DEN 20ER.



AUSKRAGUNG - SCHWEBENDER EFFEKT

DAS RESTAURANT HAT DIE FORM EINES ADLERS VOR DEM ABFLUG



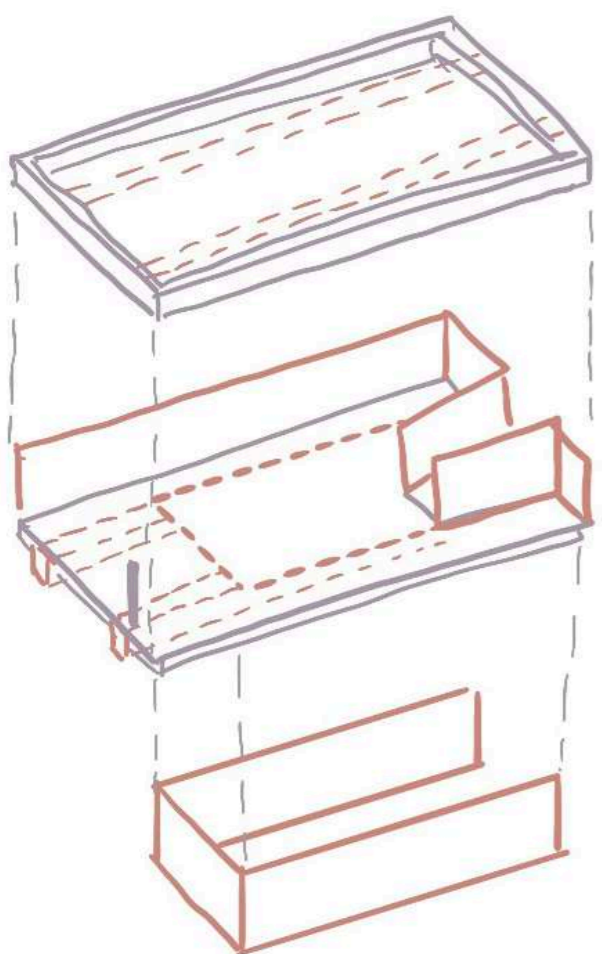
EINGANG DURCH TREPPE - HÖHENUNTERSCHIED, FLIEGENDER ADLER EINDRUCK

DIE GROßZÜGIGE VERGLÄUBUNG IST DIREKT RICHTUNG PARK UND FRANKFURT AUSGERICHTET

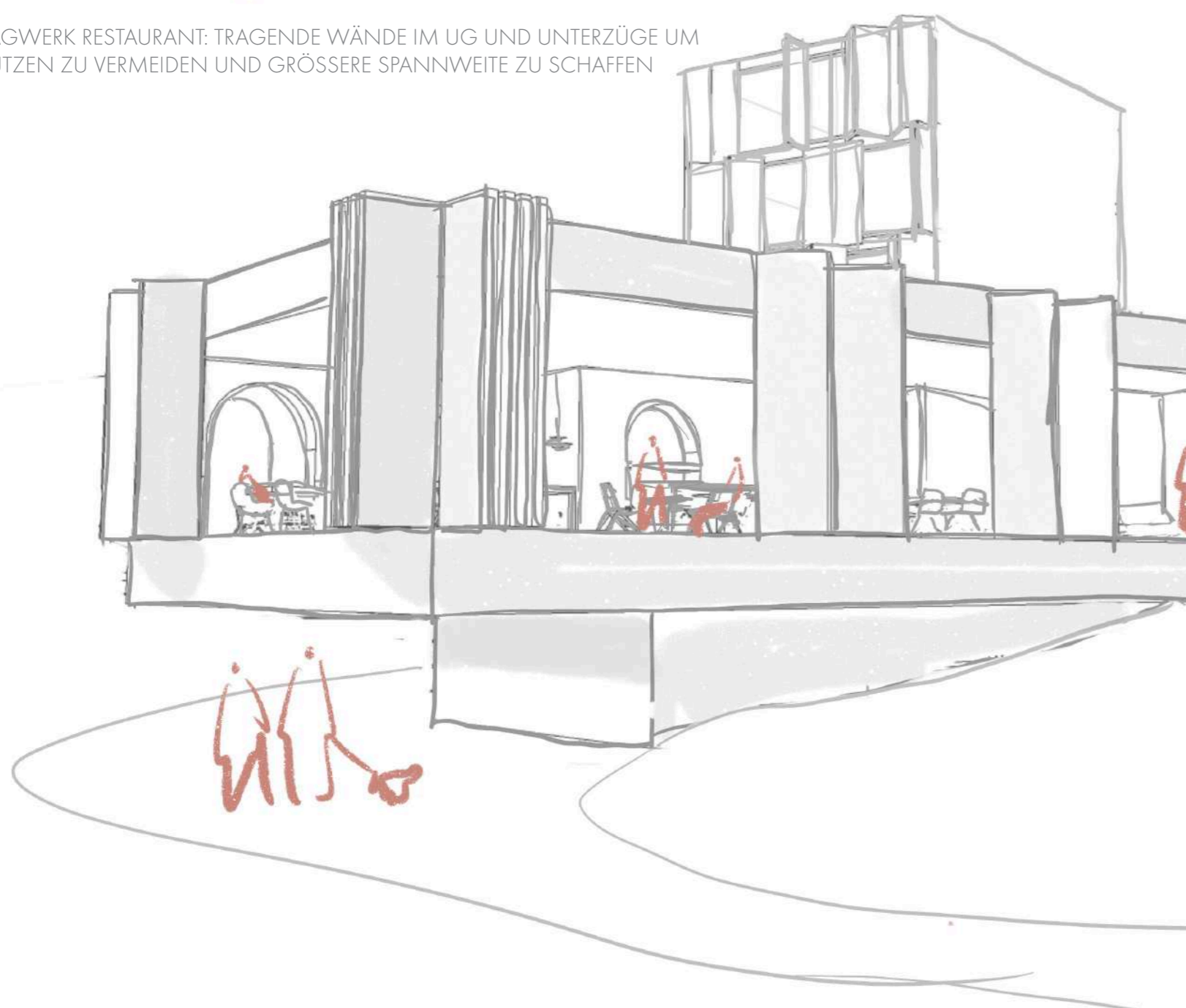


SKIZZE ZUM EINGANG

GEDACHT ALS TREFFPUNKT NICHT NUR ZUM ESSEN SONDERN AUCH ZU VERBLEIBEN (INSPIRIERT VOM CIAM KONGRESS)



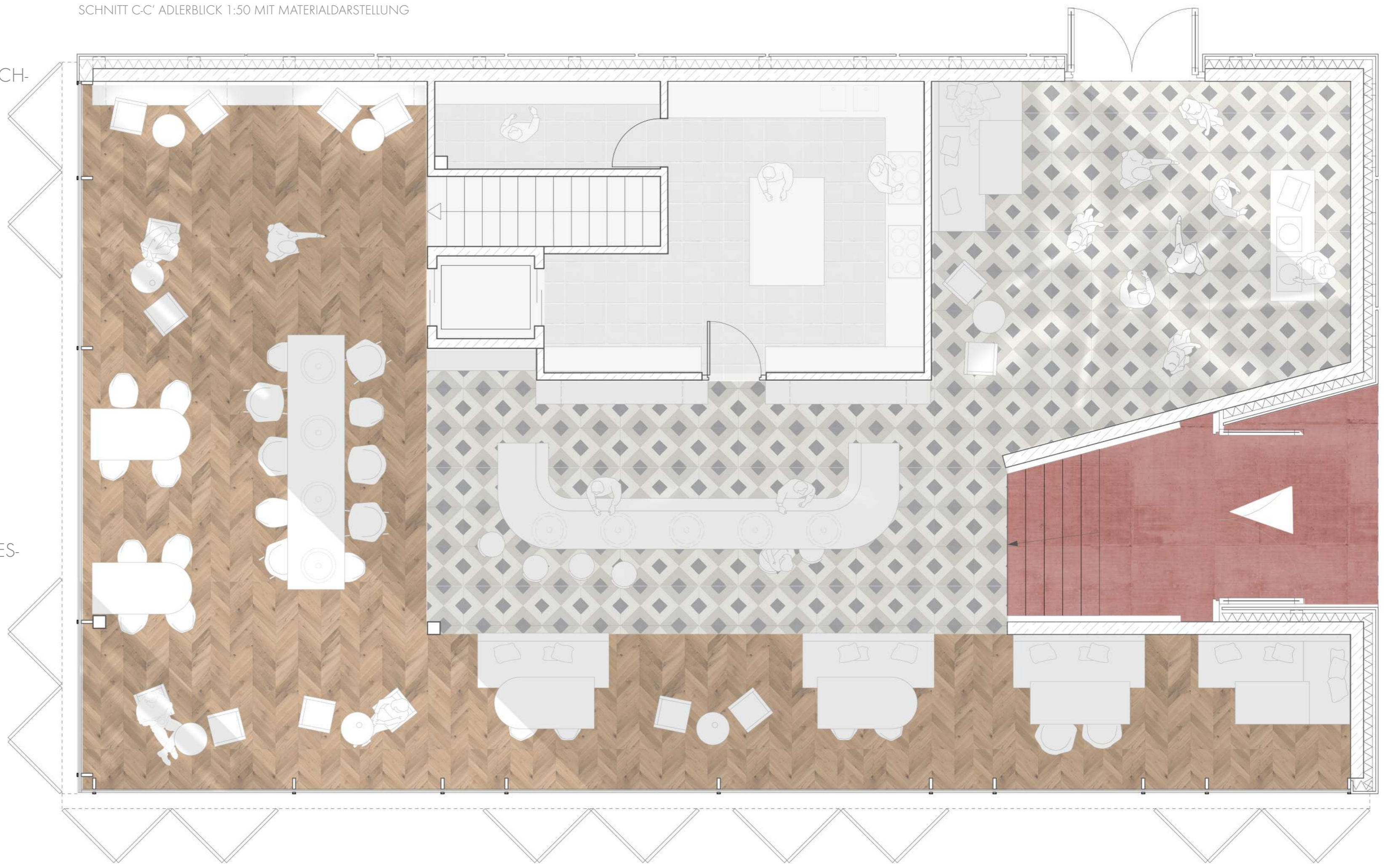
TRAGWERK RESTAURANT: TRAGENDE WÄNDE IM UG UND UNTERZÜGE UM STÜTZEN ZU VERMEIDEN UND GRÖßERE SPANNWEITE ZU SCHAFFEN



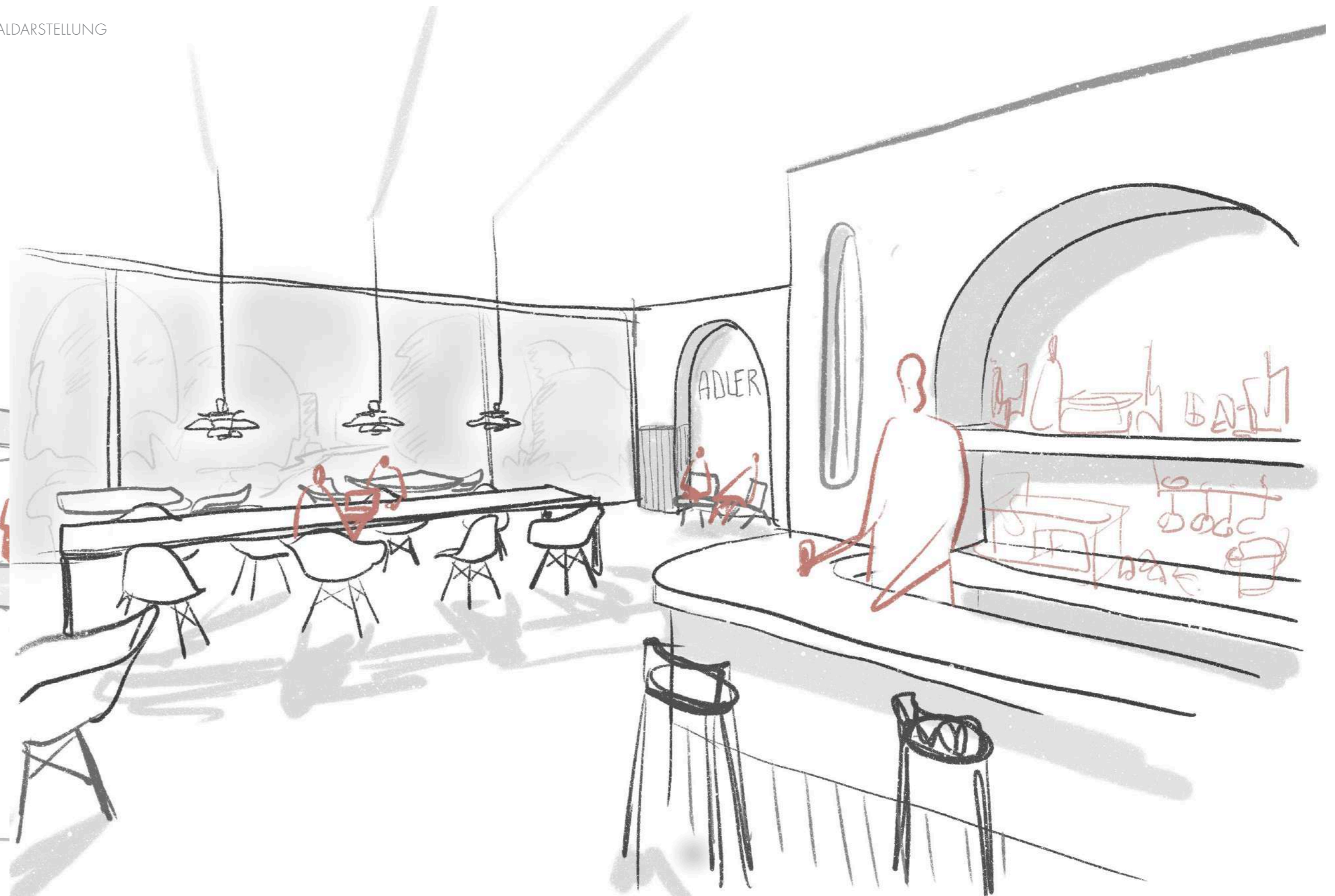
FUSSGÄNGERPERSPEKTIVE RESTAURANT: ADLERBLICK



SCHNITT CC' ADLERBLICK 1:50 MIT MATERIALDARSTELLUNG



GRUNDRISS ADLERBLICK 1:50 MIT MATERIALDARSTELLUNG



INNENPERSPEKTIVE: ADLERBLICK

