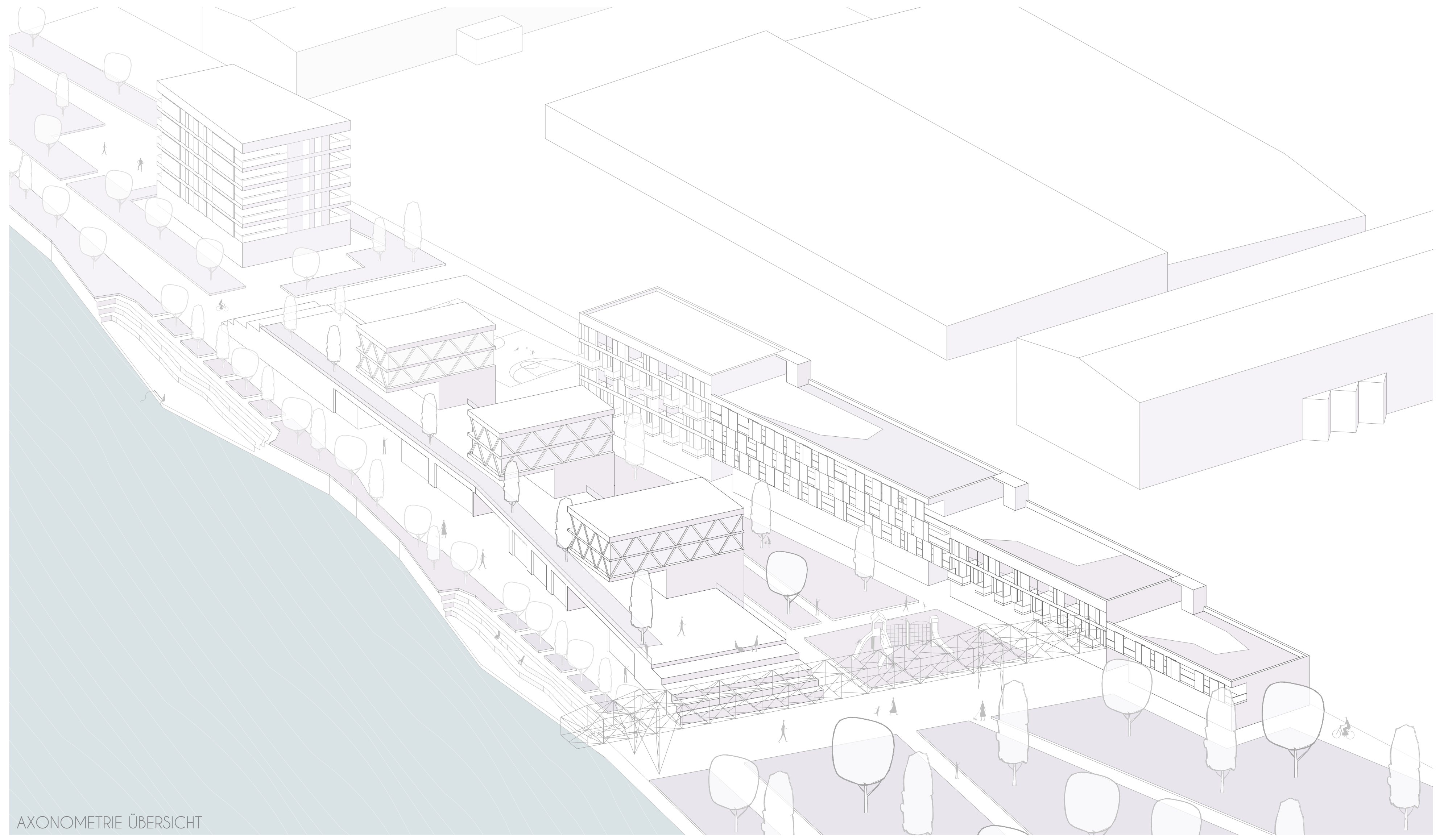


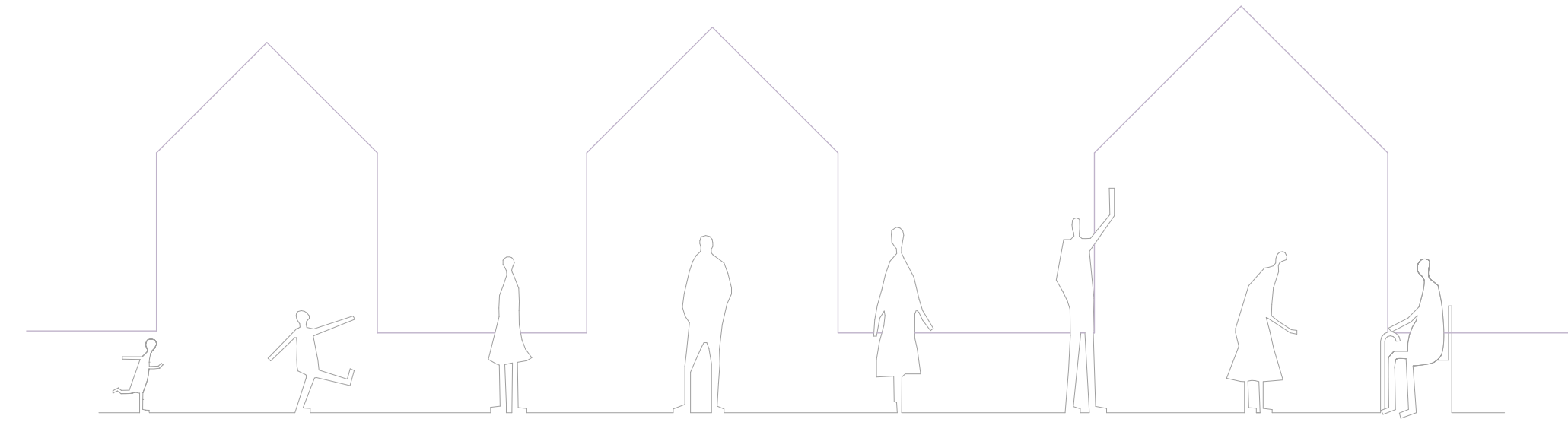
BLENDING BLOCKS

Das Konzept der Blending Blocks befasst sich mit den verschiedenen Demographien der zukünftigen Bewohner*innen. Hierbei wurde untersucht, wie ein gemeinschaftliches Miteinander der unterschiedlichen Bedürfnisse aller Bewohner sinnvoll umgesetzt werden kann. Ziel war es eine sinnvoll durchmischte Bebauung zu entwickeln, welche durch ineinander gesteckte Maisonnetten und Studios verschiedene Grundrisse effizient verbindet und in einem gemeinsamen Gebäude unterbringt. Aufgeteilt in einen terrassierten Wohnblock mit spezifischen Grundrissen findet jede Demografie eine für ihre Lebensumstände optimierte Wohnsituation. Zudem besticht die Kubatur durch großzügige Laubengänge und Flächen zwischen den Gebäudeteilen, die zum Verweilen und zur Kommunikation einladen.

Jeder abgetreppte Bereich besitzt außerdem eine halböffentliche Dachterrasse, welche als gemeinschaftlicher Außenraum allen demographischen Gruppen dient. Sie bieten neben flexiblen Aufenthaltsflächen für Urban Gardening, sowie Wildblumen und Bienenstöcke. Im Erdgeschossbereich werden weitere halböffentliche Flächen für Bewohner geschaffen. Ein zweiter Riegel am Ufer des Rheins bildet eine Erweiterung des öffentlichen Raums. Er besticht durch ein hochgesetztes Erdgeschoss, auf welchem drei L-Häuser Platz finden. Im Erdgeschoss des Riegels finden öffentliche Nutzungen und Kultureinrichtungen Platz. Diese werden gezielt bespielt, sodass ein heterogenes Miteinander innerhalb des Quartiers gelebt wird, von welchem alle Bewohner*innen und Besucher*innen profitieren.

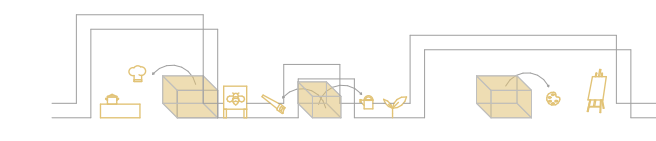


AXONOMETRIE ÜBERSICHT

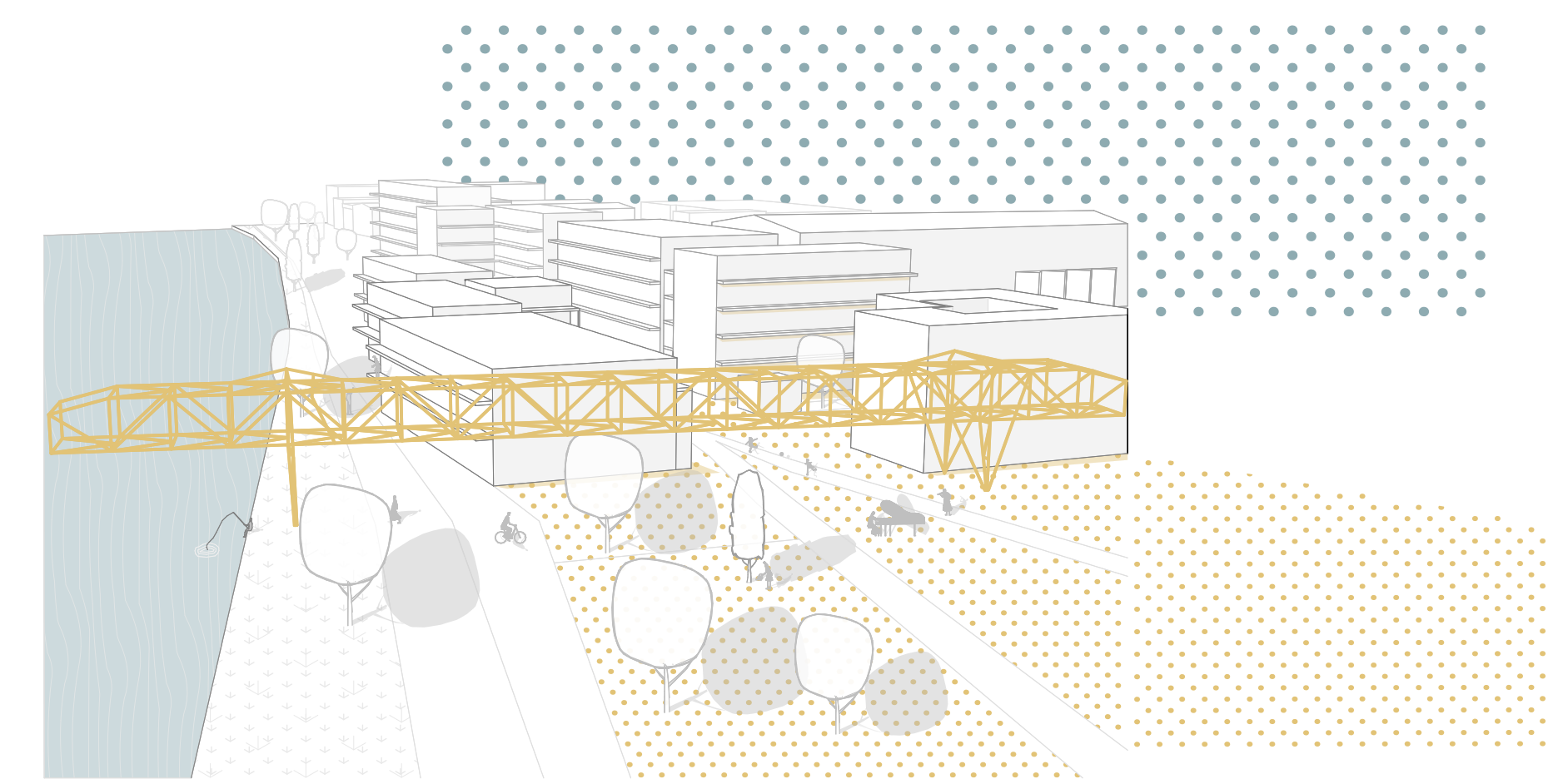


LAGEPLAN M1:1000

APPROPRIATED AREAS



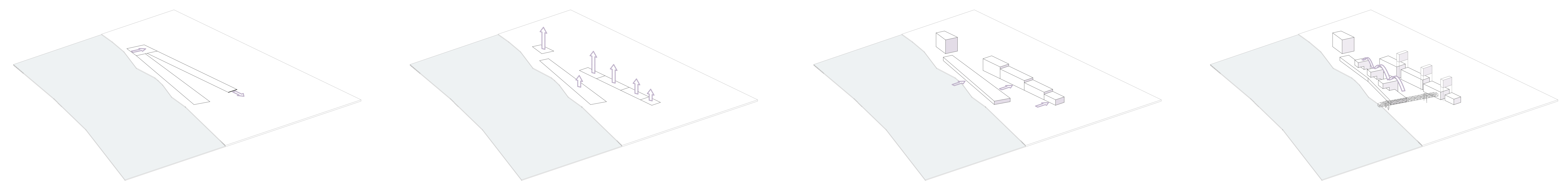
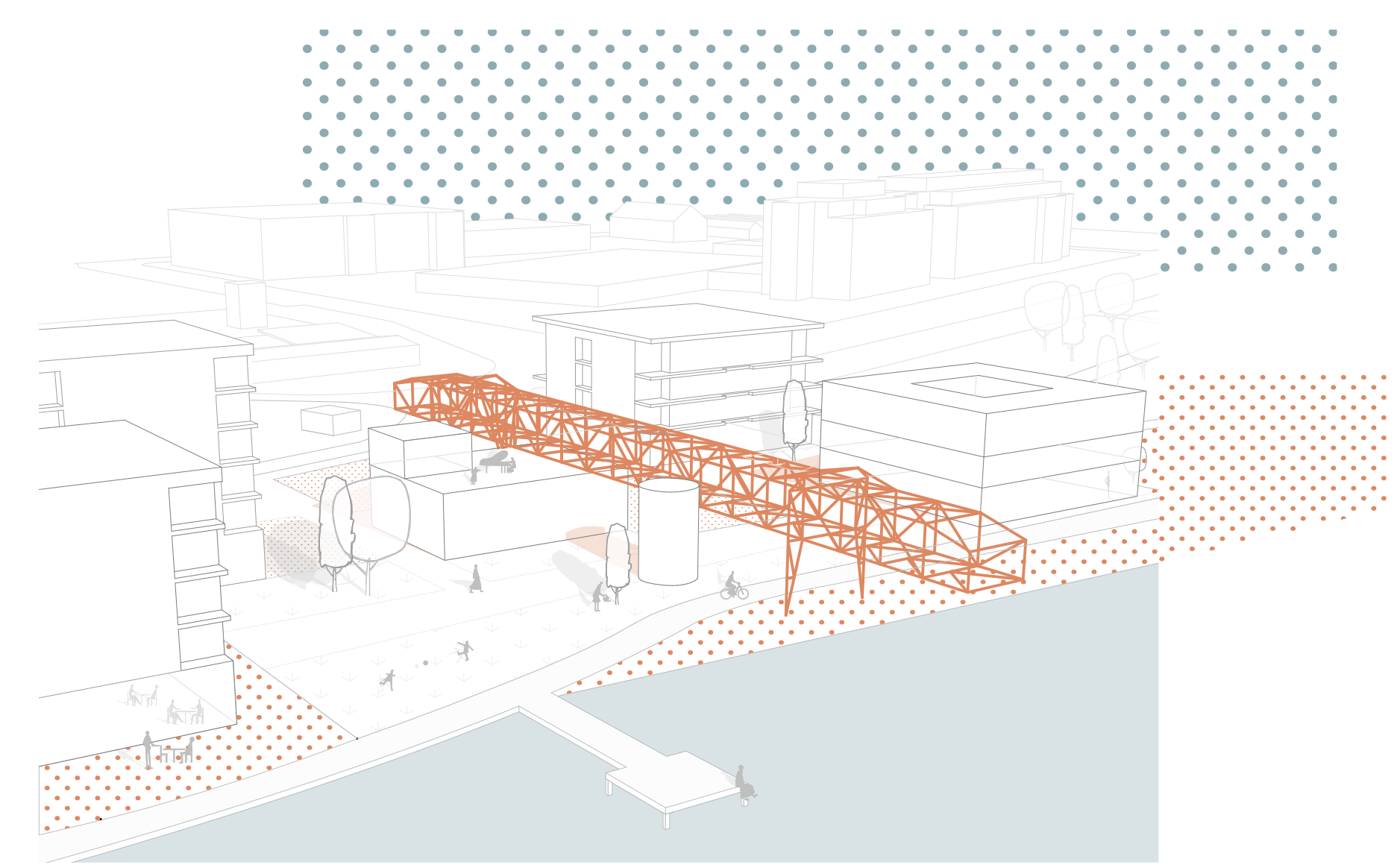
- Aneignung flexibler Räume in Eigentumswohnungen
- Bebauung der Eigentumswohnung im Rollbau- zum individuellen Ausbau
- Progressive Entwicklung des Gebietes durch Bewohner
- Gemeinschaftlich genutzte Ateliers und Schuppen für Workshops und Kurse
- Jeder Bewohner wird gefordert sich für die Gemeinschaft zu engagieren
- Einige Gebäude als Mietwohnung zur Erhöhung der Diversität



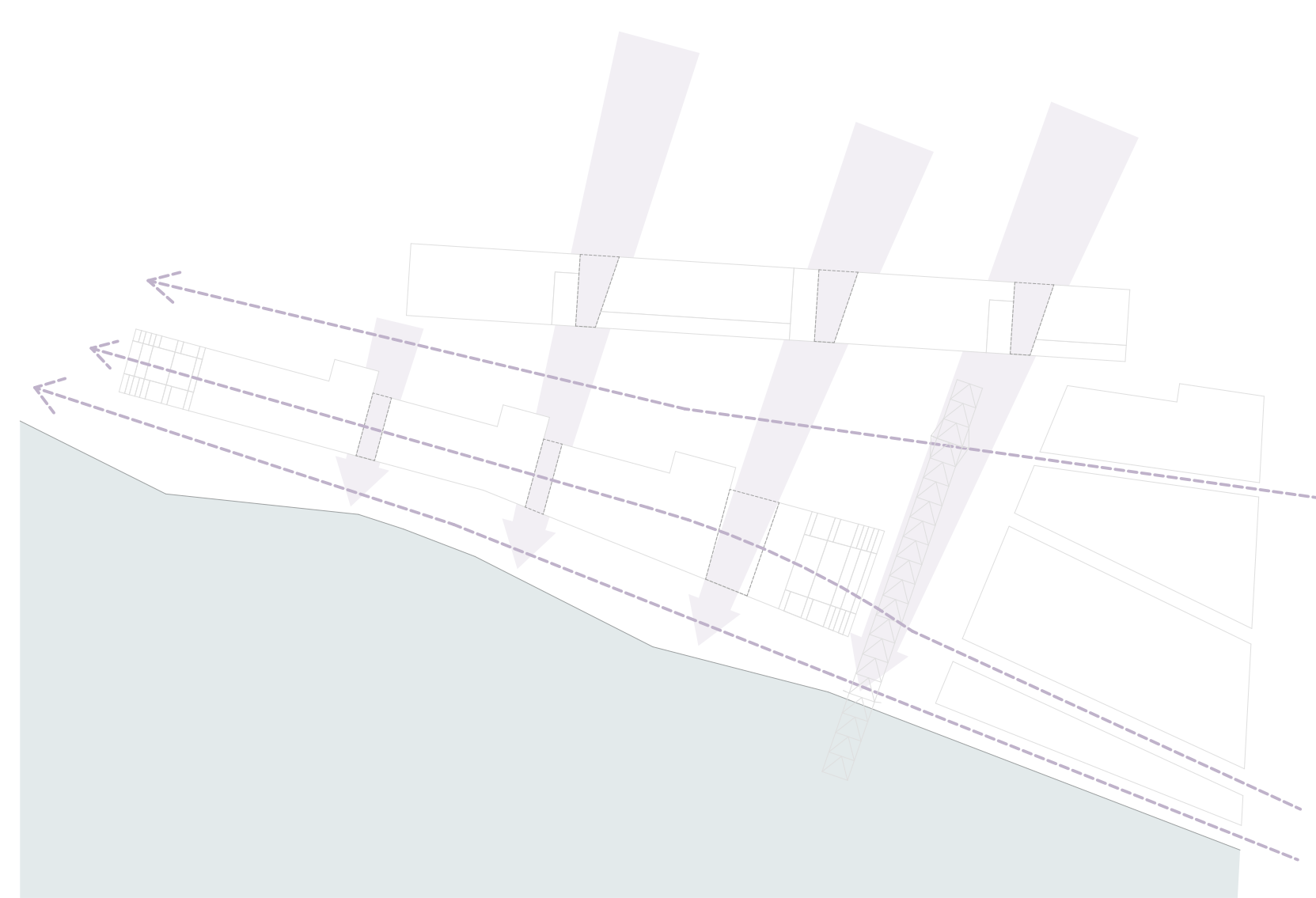
COMPLEMENTARY CUBES



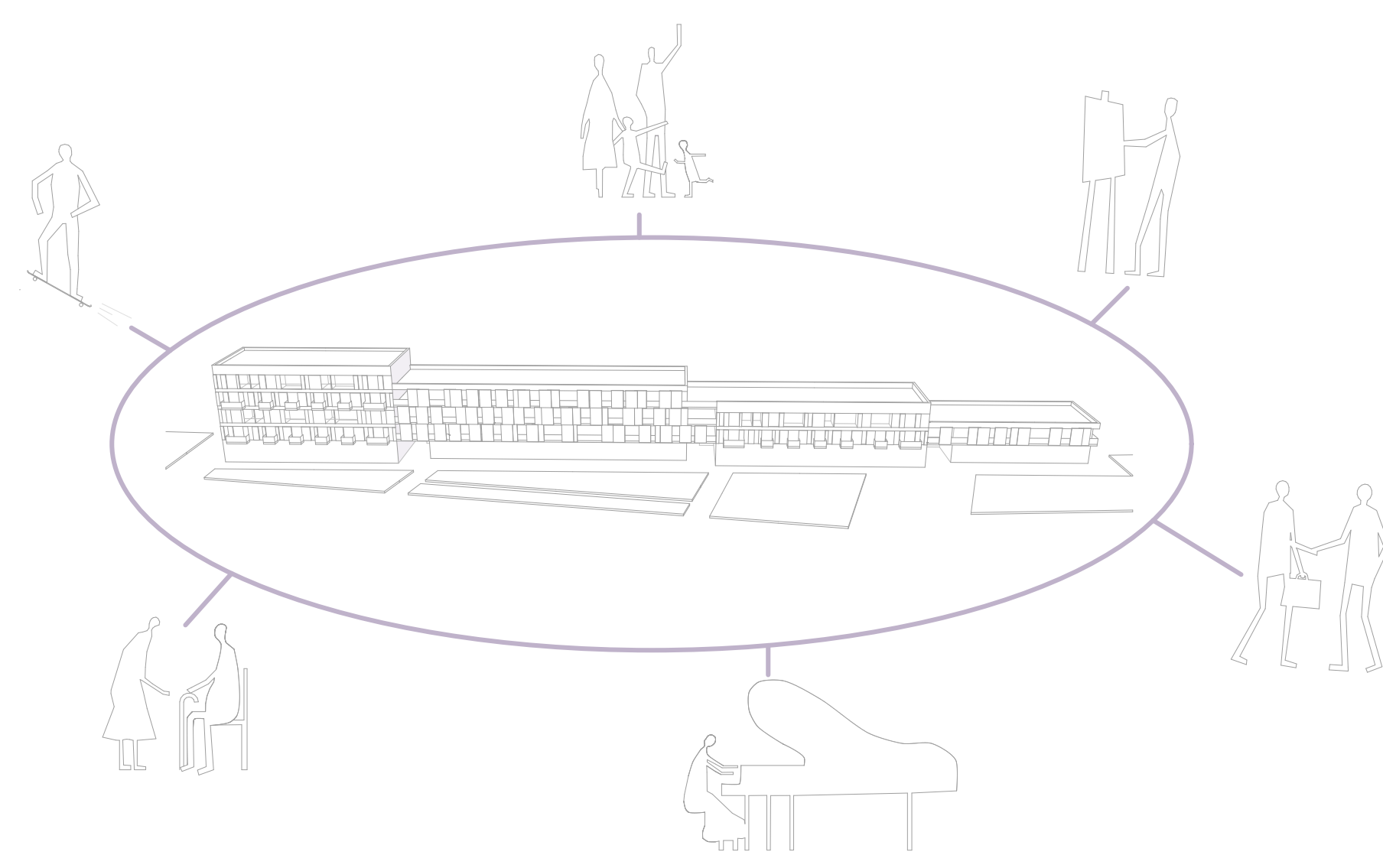
- Grundstück als Ergänzung des Viertels Friedlingen
- Schaffung einer Verbindung zwischen Neubauten und Friedlingen
- Quartierbausteine im kleinteiligen Maßstab
- Entwicklung des Gebietes gemeinsam mit lokalen Partnern und Unterstützern
- Dynamische Durchwegung von Gebäuden und Plätzen
- Wechselbeziehung zwischen Punkthäusern und Freiflächen öffentlich, wie privat



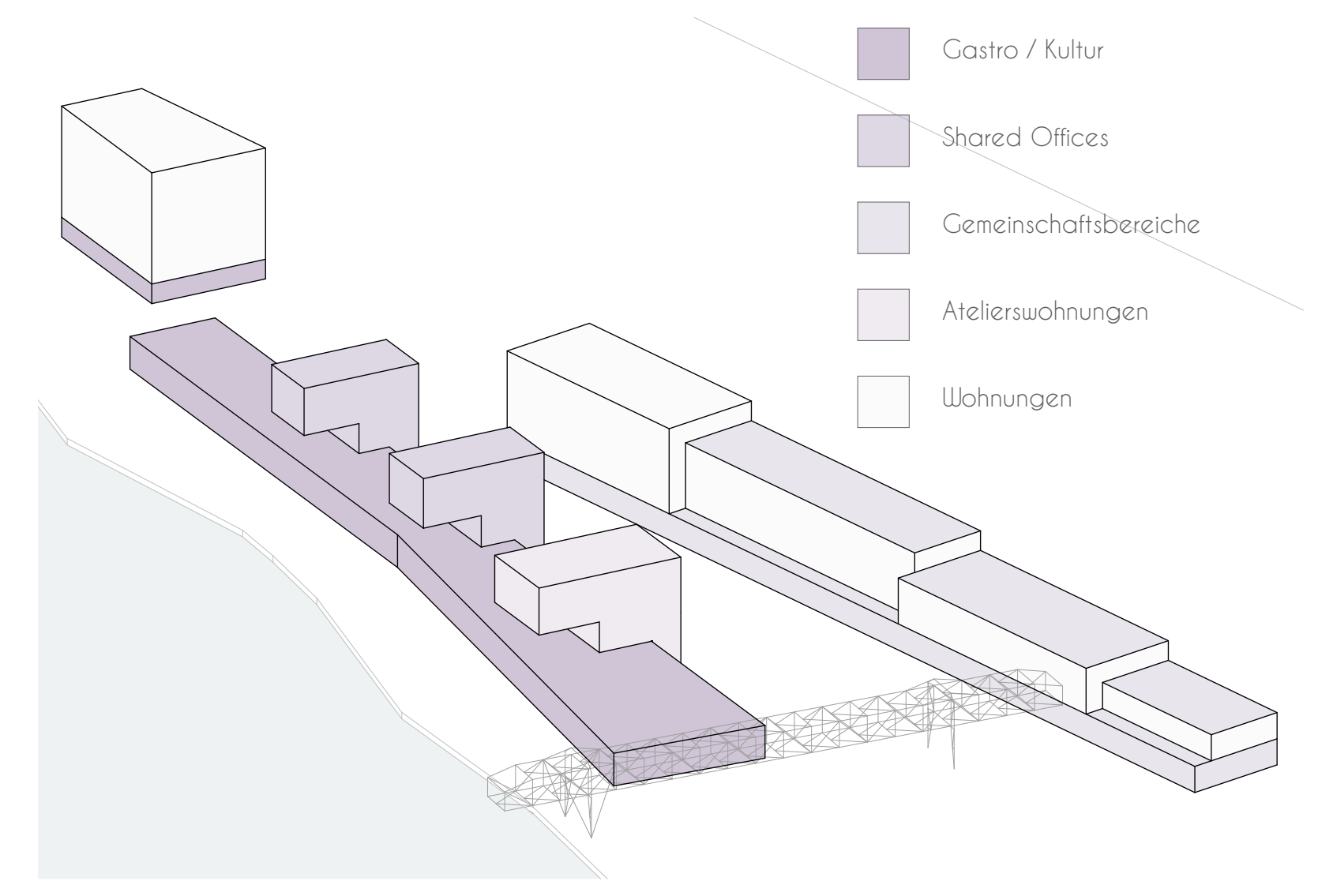
HERLEITUNG KUBATUR



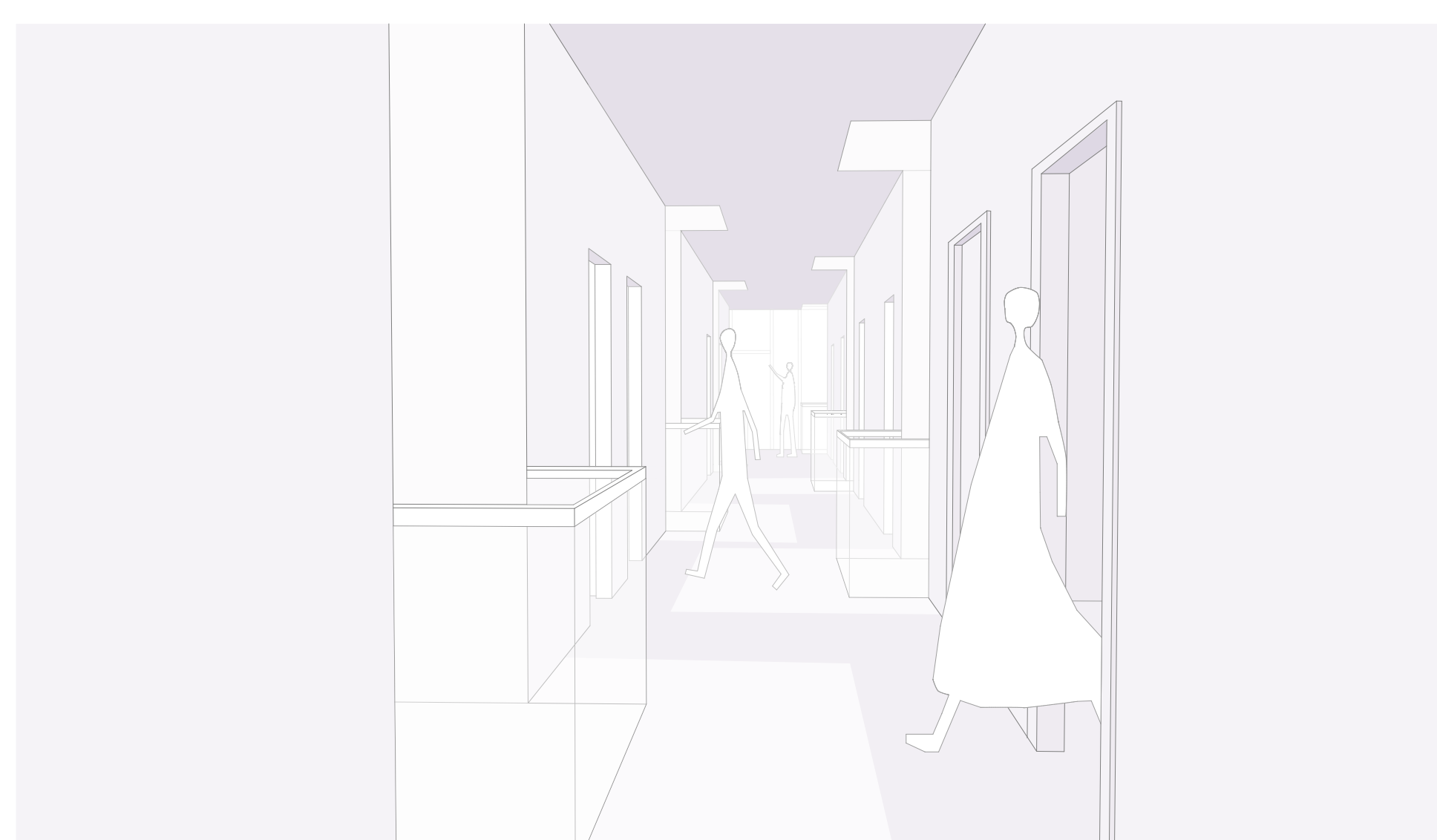
DURCHWEGUNG



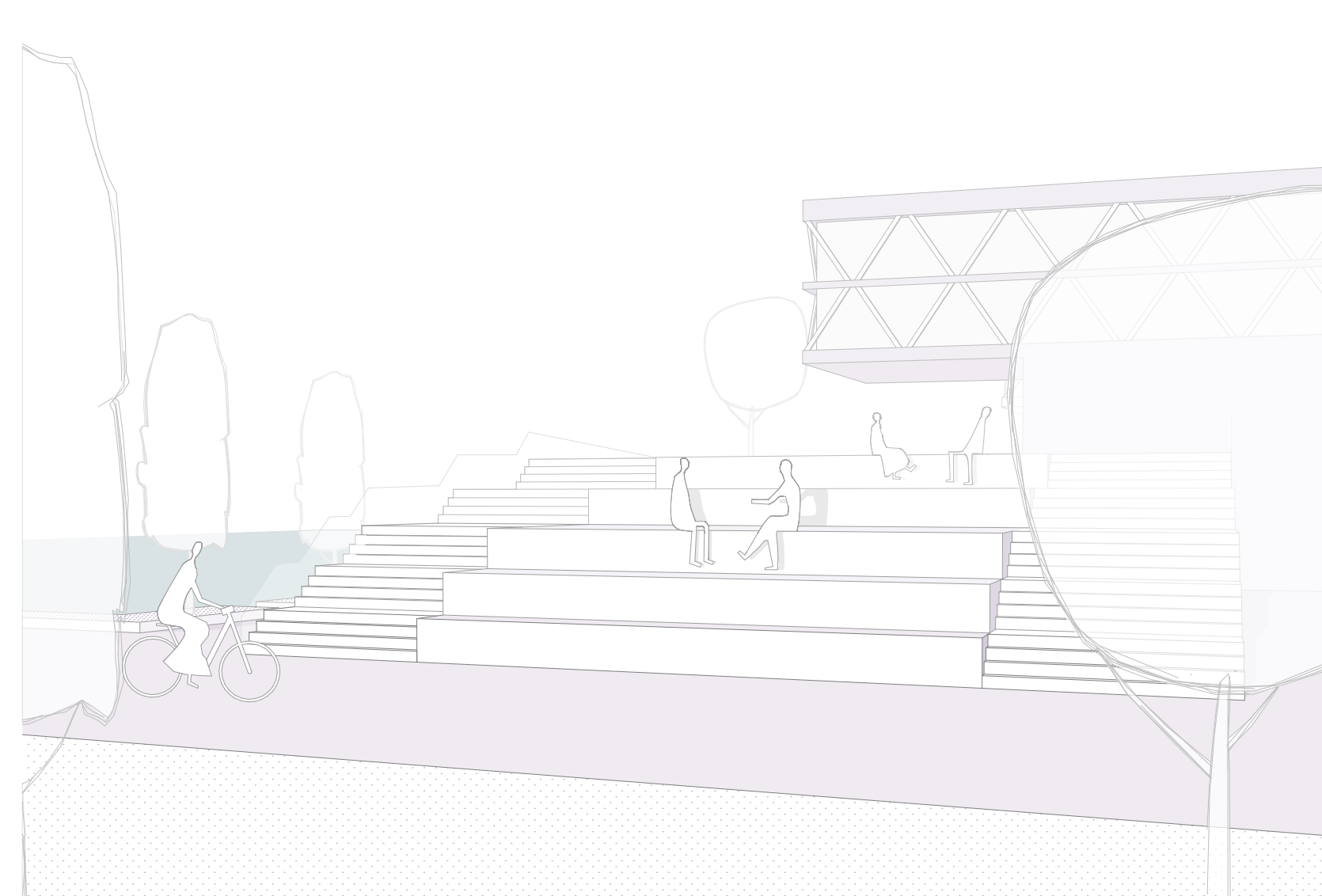
DURCHMISCHUNG



NUTZUNGEN



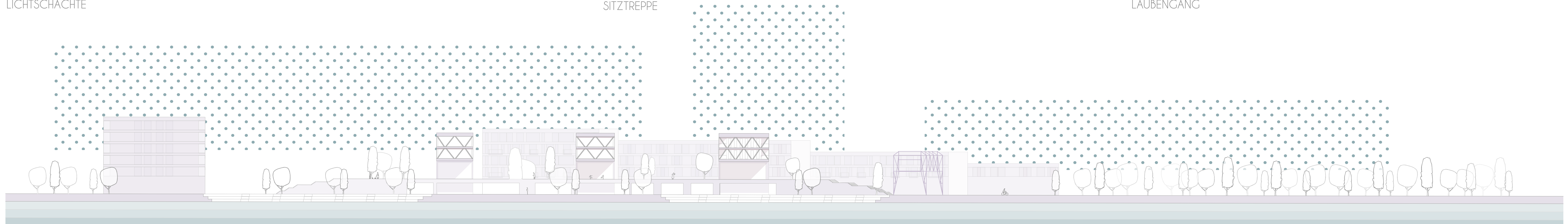
LICHTSCHÄCHTE



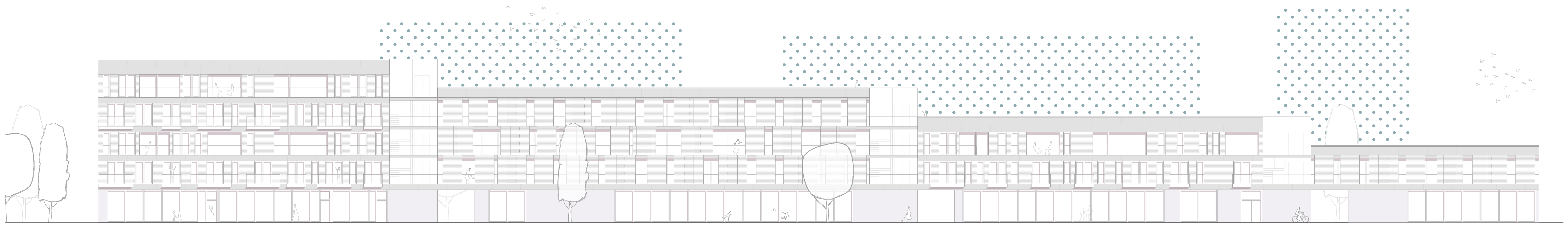
SITZTREPPE



LAUBENGANG



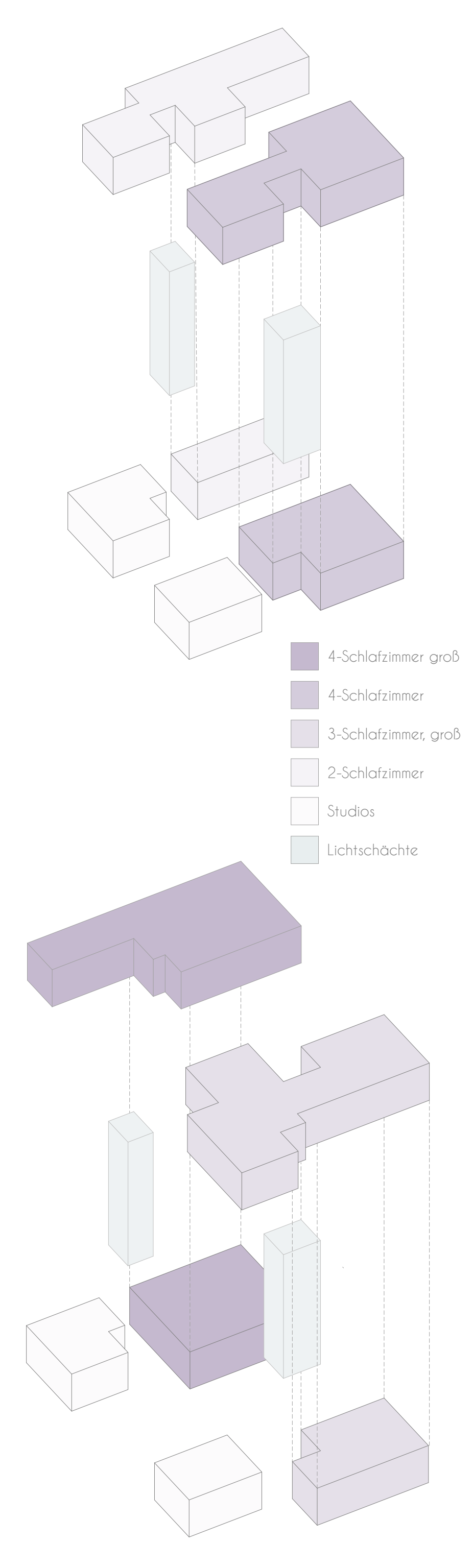
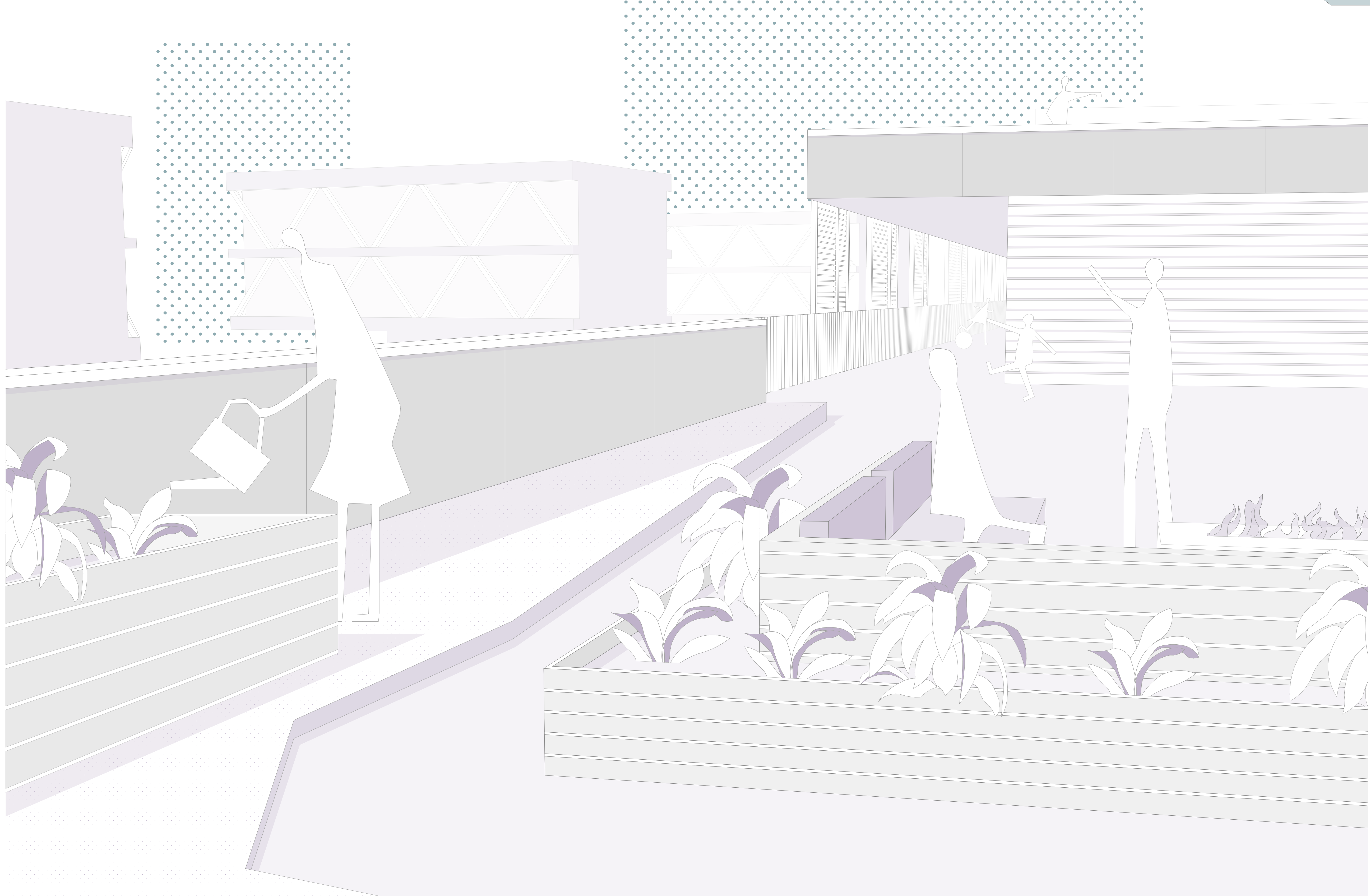
ANSICHT WEST M1:500



ANSICHT WEST WOHNRIEGEL M1:200



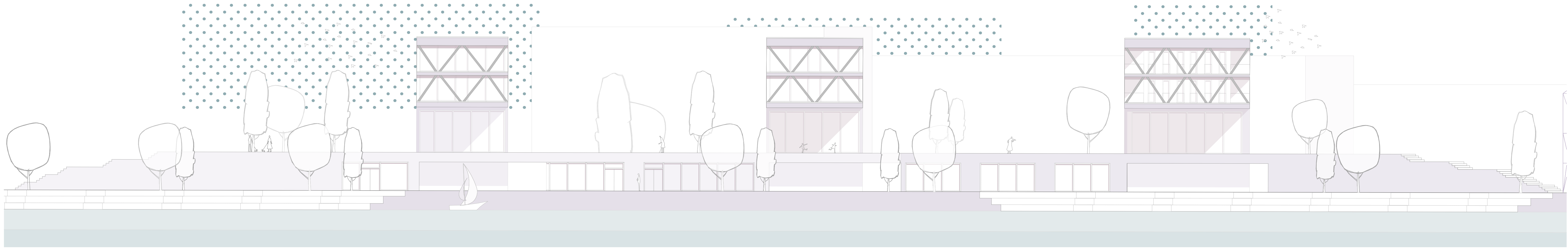
ANSICHT NORD M1:200



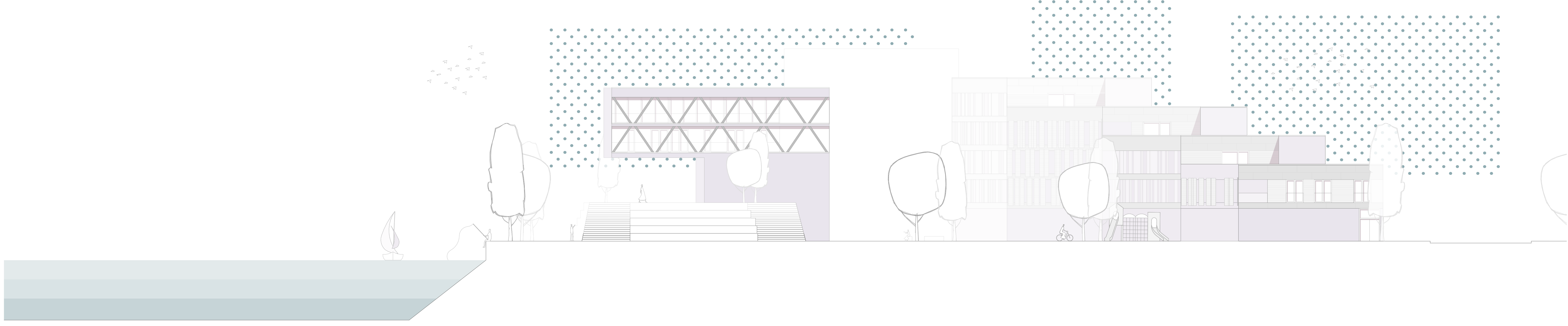
PERSPEKTIVE DACHTERRASSE



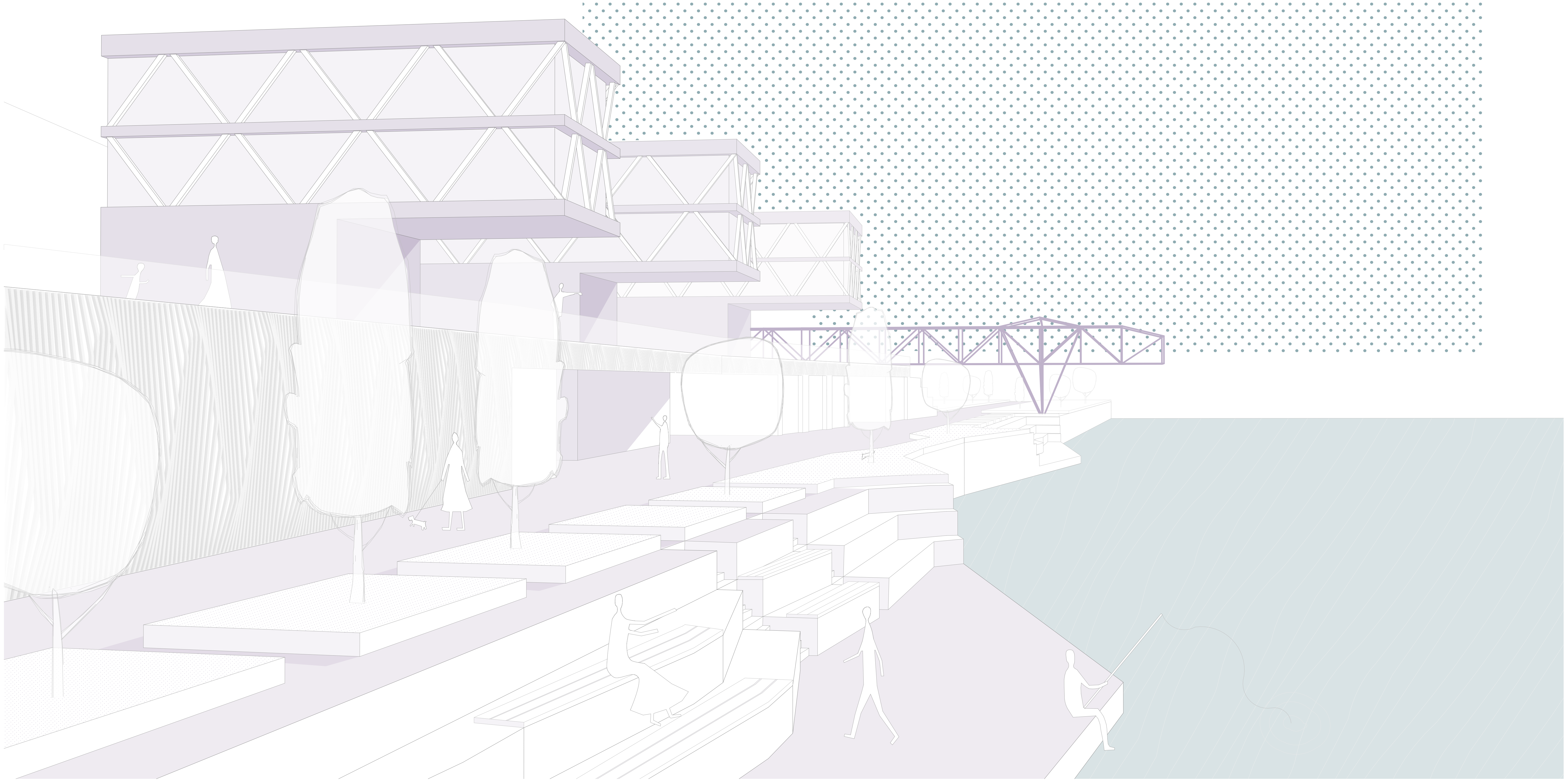
GRUNDRISS ERDGESCHOSS M1:200



ANSICHT WEST PROMENADENRIEGEL M1:200



ANSICHT SÜD M1:200



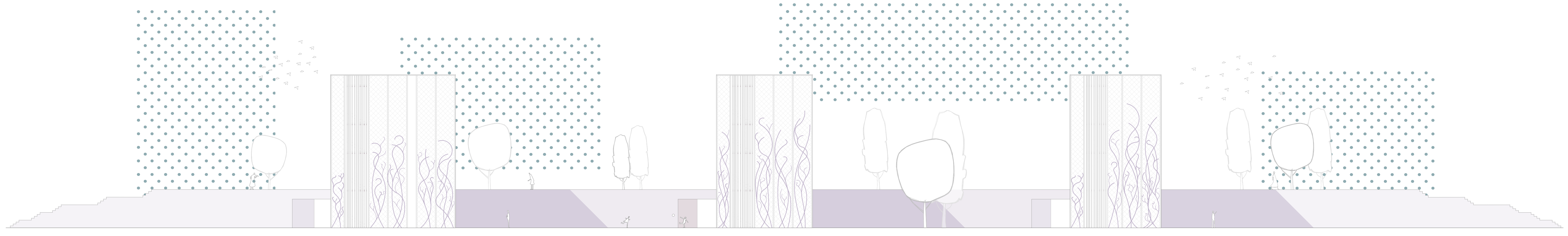
PERSPEKTIVE UFERPROMENADE



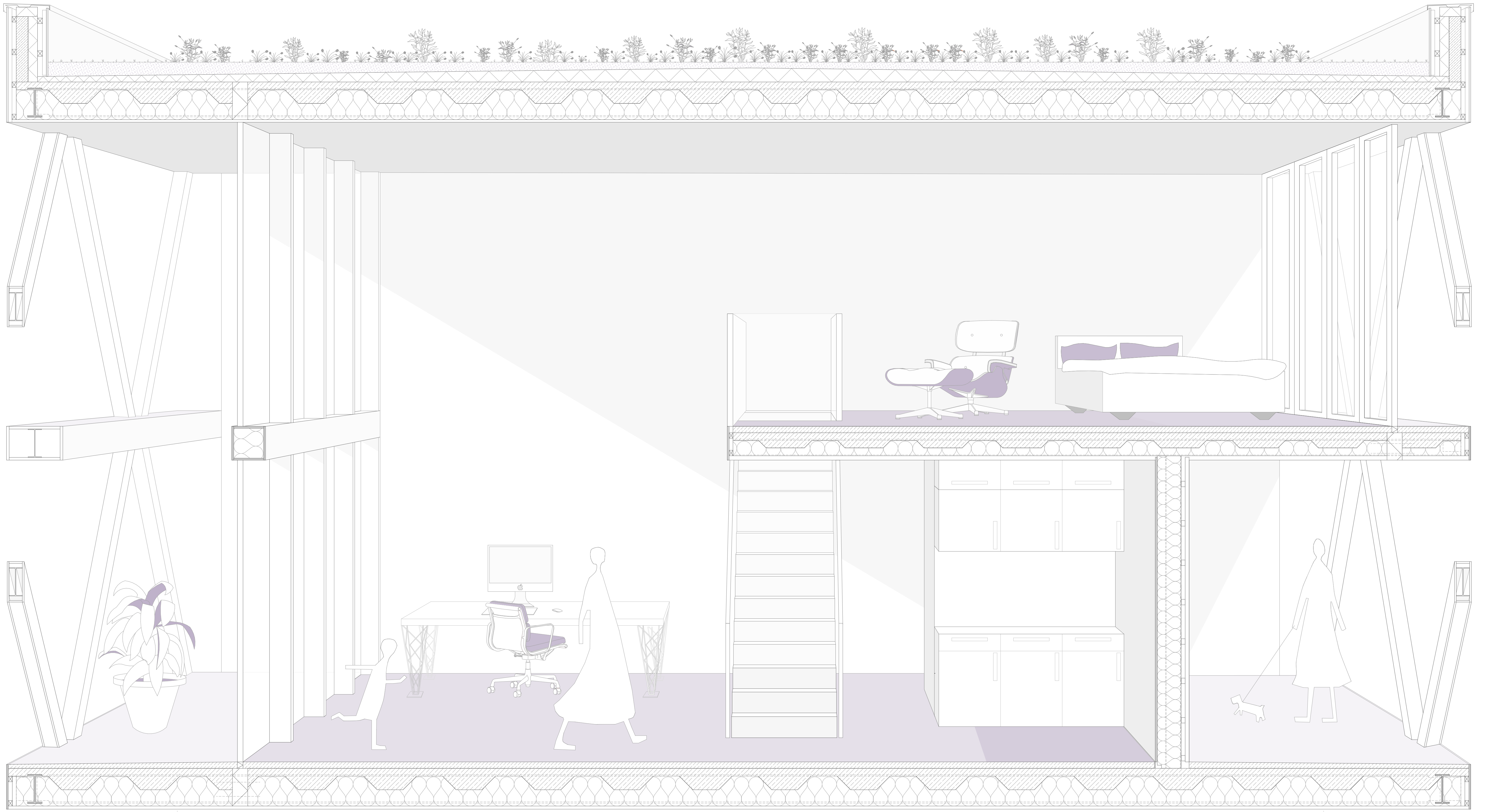
GRUNDRISS ERDGESCHOSS M1:200



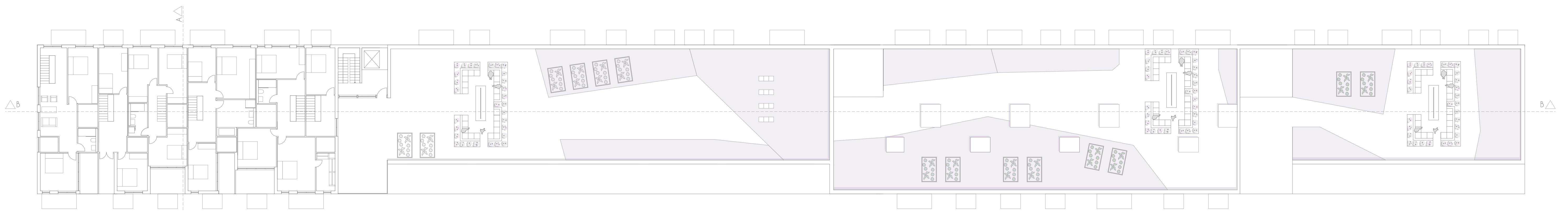
ANSICHT OST WOHNRIEGEL M1:200



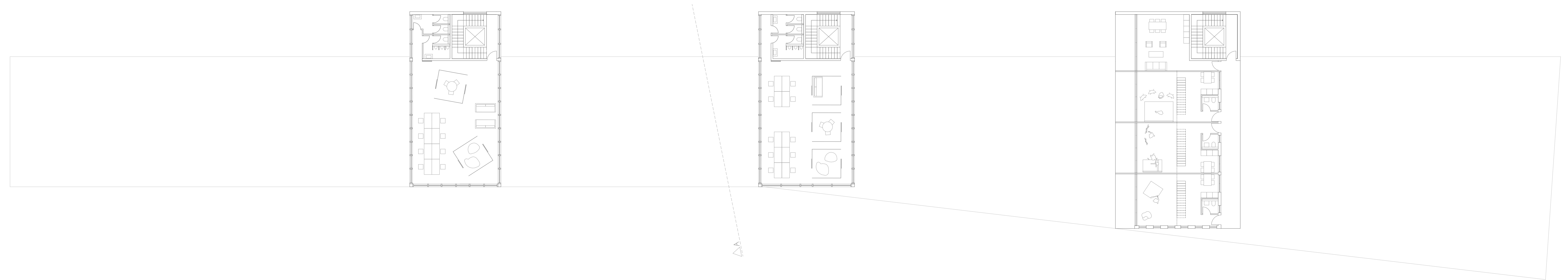
ANSICHT OST PROMENADENRIEGEL M1:200



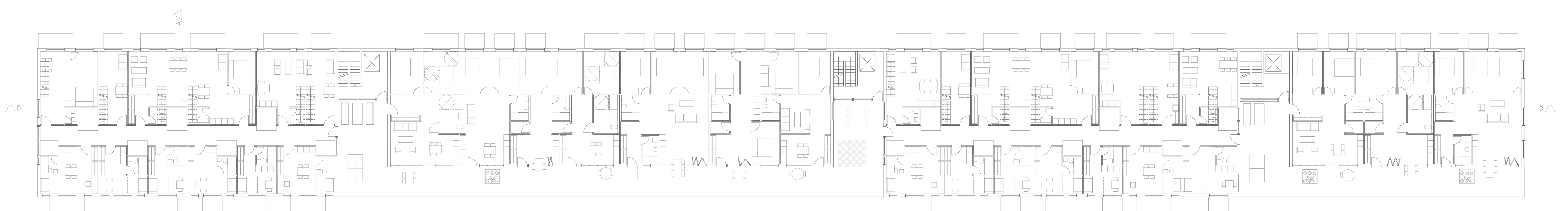
SCHNITTPERSPEKTIVE L-HAUS M1:20



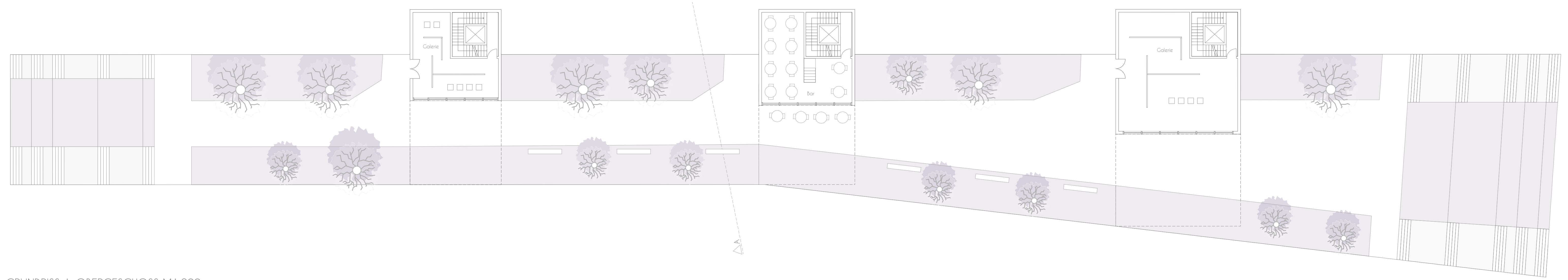
GRUNDRISS 4. OBERGESCHOSS M1:200



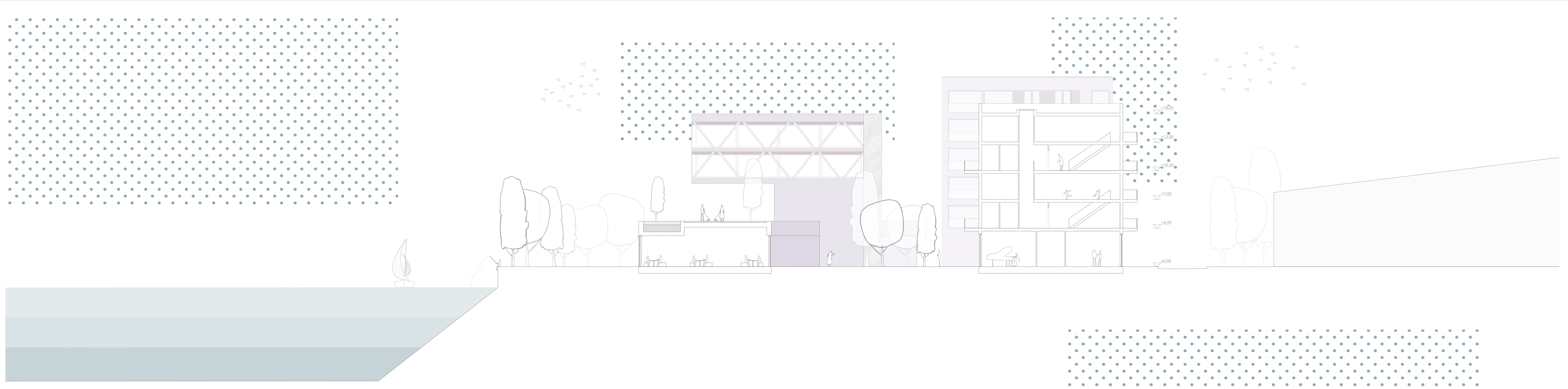
GRUNDRISS 4. OBERGESCHOSS M1:200



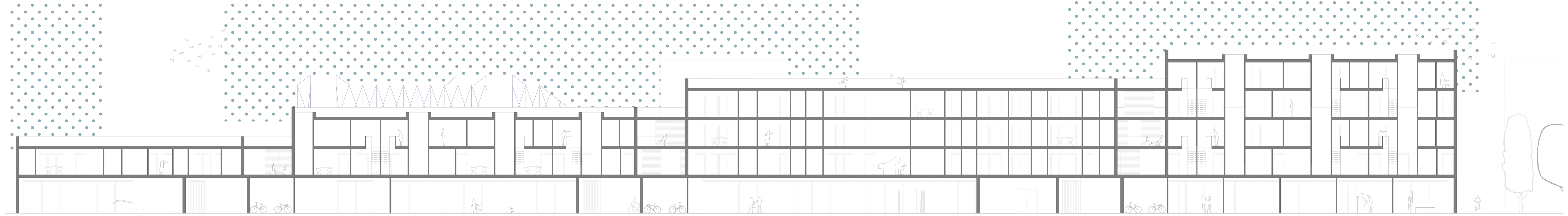
GRUNDRISS 1. OBERGESCHOSS M1:200



GRUNDRISS 1. OBERGESCHOSS M1:200



SCHNITT A-A M1:200



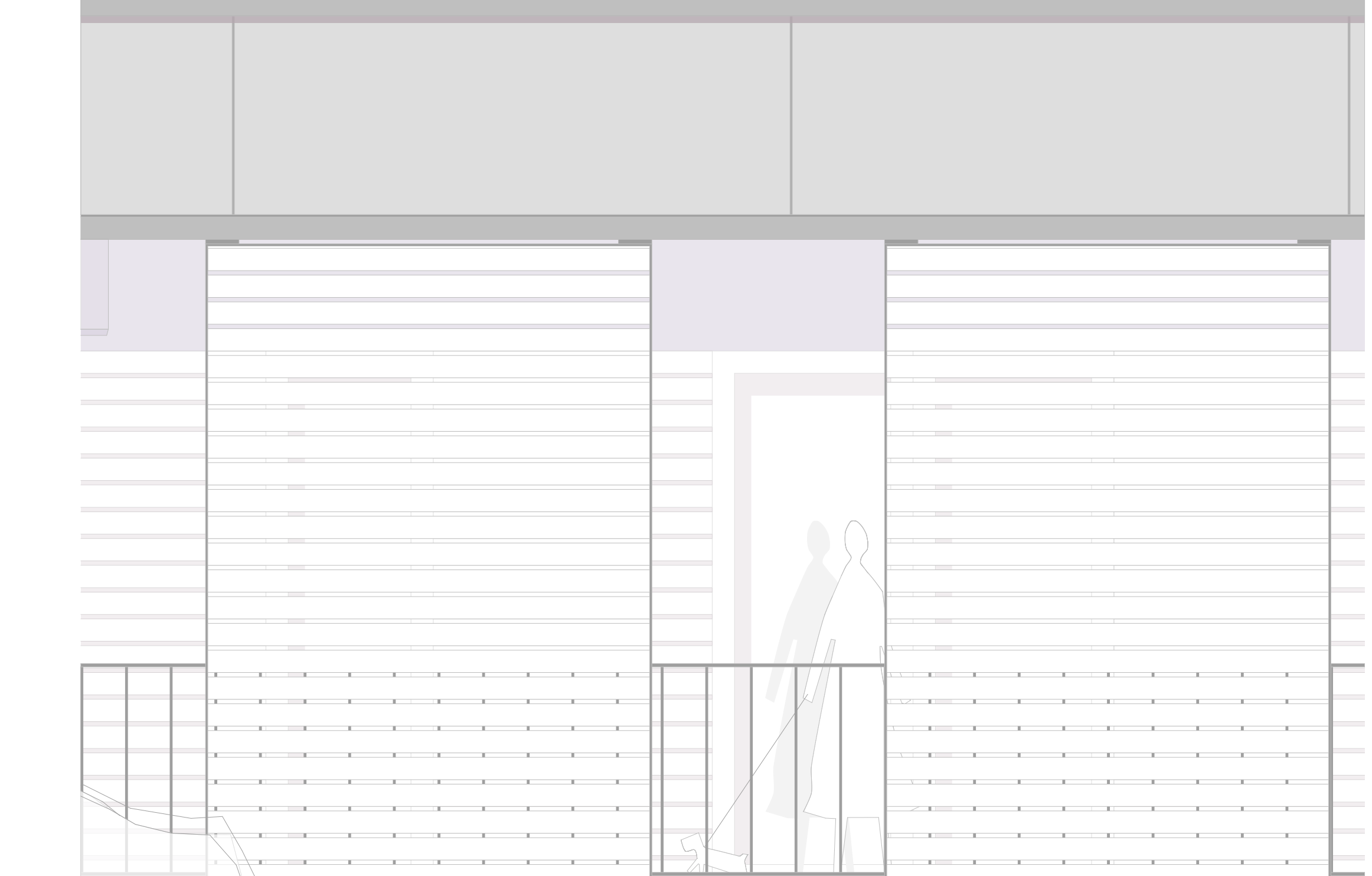
SCHNITT B-B M1:200



DACHAUFBAU

Ercheinungsbild	Terrassendielen, Eiche	15mm
Unterkonstruktion	Kantholz	50mm
Distanzhalter	HCR Stielträger	30-70mm
Abdichtung	Bitumenbahn, 2-lagig verlegt	
Gefälledämmung	Bachwoll Retrock Steinwolle, Neigung 2 Grad	
Trennlage	Dampfaugleichfolie	
Tragwerk	Brettschichtholz, Kiefer	210mm
Dampfsperre	PE-Folie	
Raumabschluss	Holzwoolplatten	24mm

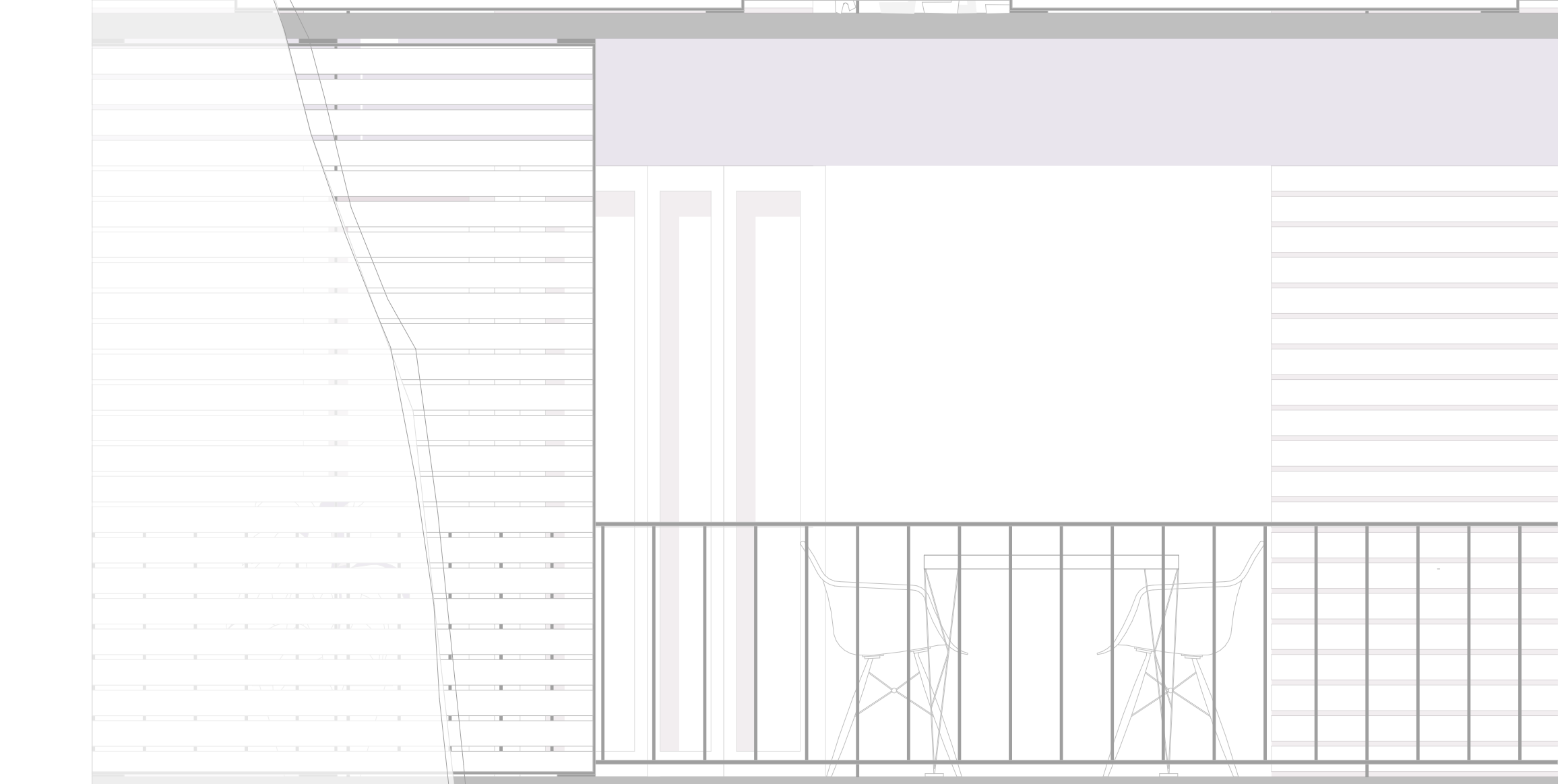
▽14,00



AUFBAU LAUBENGANG

Ercheinungsbild	Terrassendielen, Eiche	15mm
Unterkonstruktion	Kantholz	50mm
Distanzhalter	Silikonauflager	
Abdichtung	Bitumenbahn, 2-lagig verlegt	
Gefälledämmung	Bachwoll Retrock Steinwolle, Neigung 2 Grad	
Trennlage	Dampfaugleichfolie	
Tragwerk	Brettschichtholz, Kiefer	150mm
Ercheinungsbild	Zementgebundene Holzfaserplatte, anthrazit	24mm

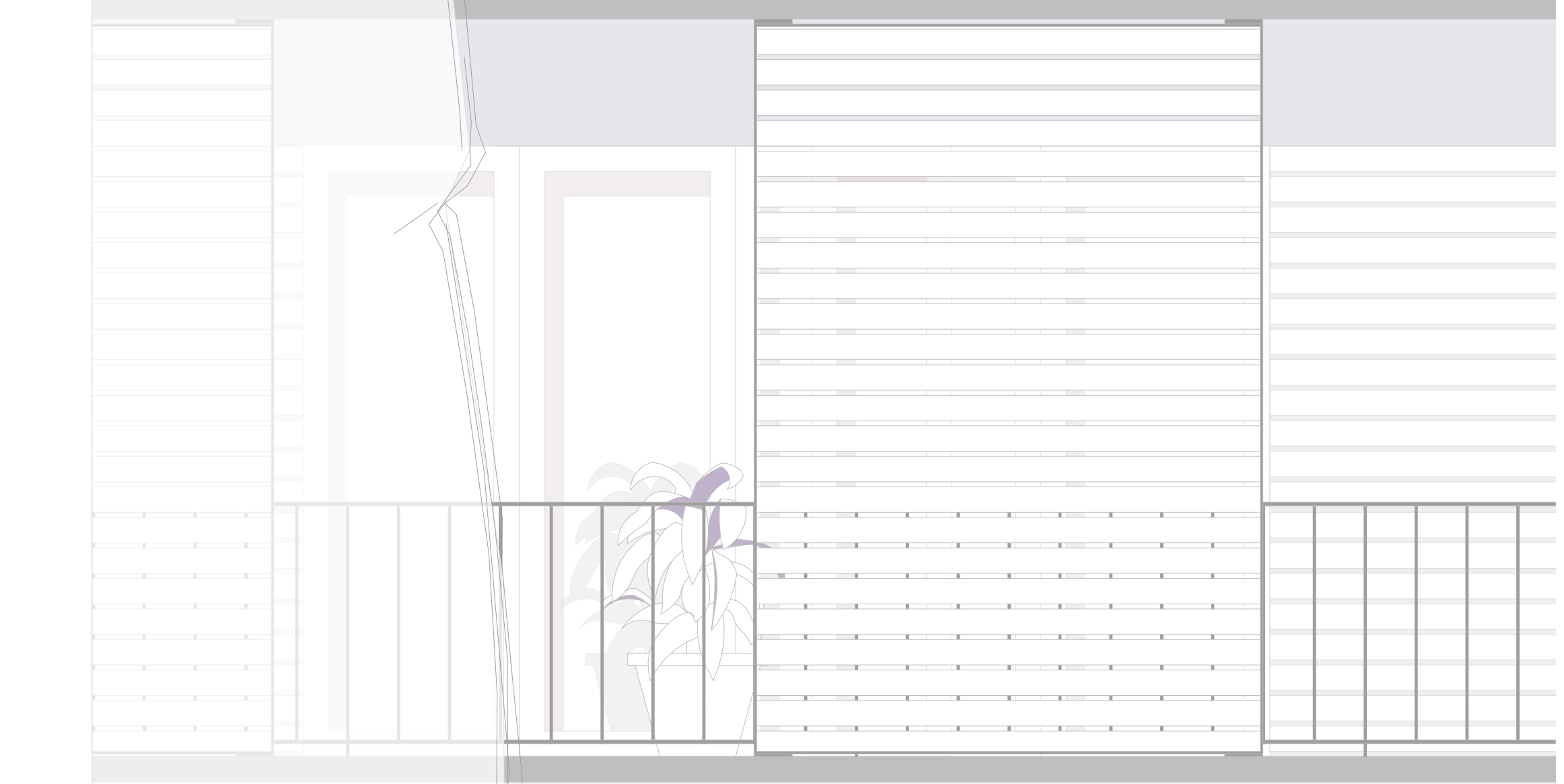
▽10,00



DECKENAUFBAU

Ercheinungsbild	Estrich, geschliffen	50mm
Trennlage	PE-Folie	
Schallschutz	Rockwool, Floormat AP	30mm
Schötlung	Cenurood Clu2000	30mm
Tragwerk	Brettschichtholz, Kiefer	210mm
Installationsebene	Kantholz	50mm
Raumabschluss	Holzwoolplatten	24mm

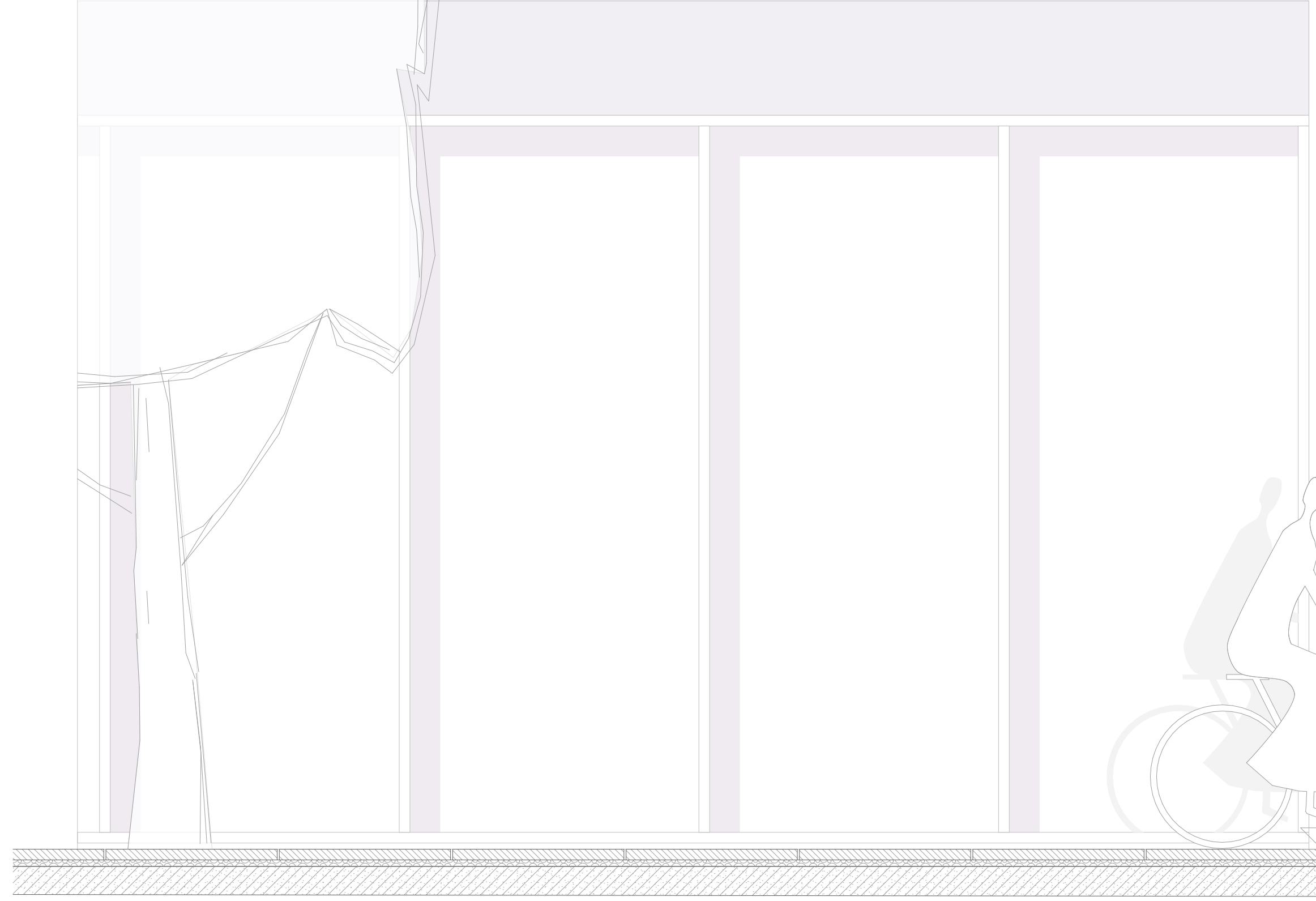
▽7,00



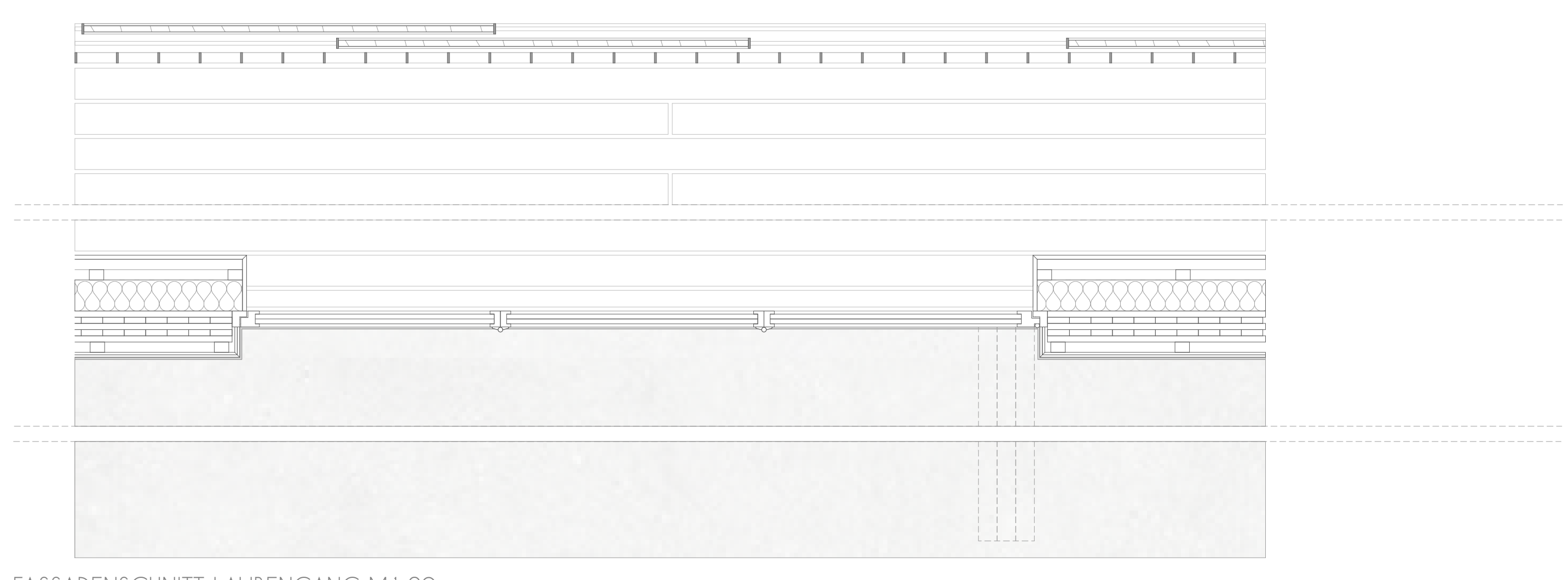
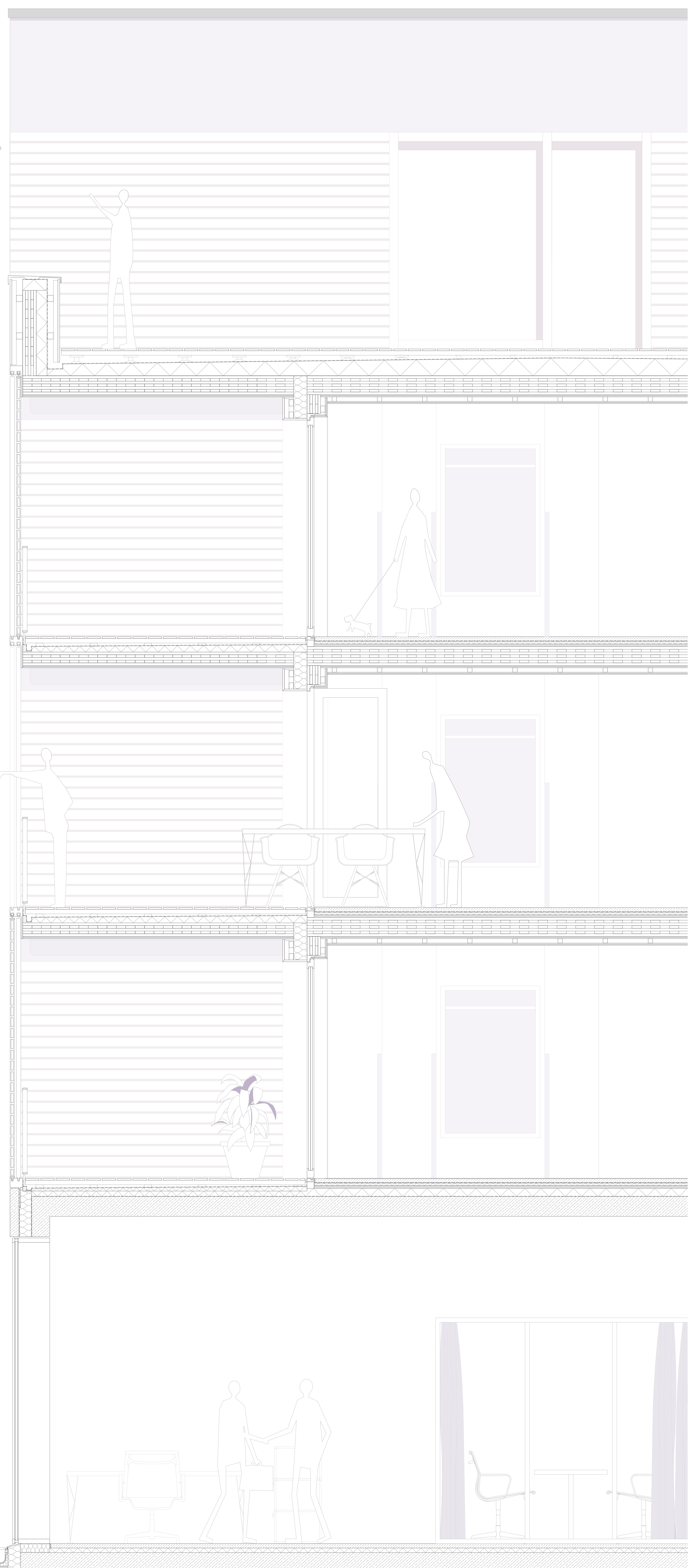
WANDAUFBAU (außen-innen)

Ercheinungsbild	Zementgebundene Holzfaserplatte, anthrazit	24mm
Unterkonstruktion	Kantholz	50mm
Kantelattung	Kantholz	50mm
Trennlage	Fassadenvlies, diffusionsoffen	
Tragwerk	Brettschichtholz, Kiefer	150mm
Installationsebene	Kantholz	50mm
Raumabschluss	Seckelplatte	24mm

▽4,00



▽0,00



FASSADENSCHNITT LAUBENGANG M1:200