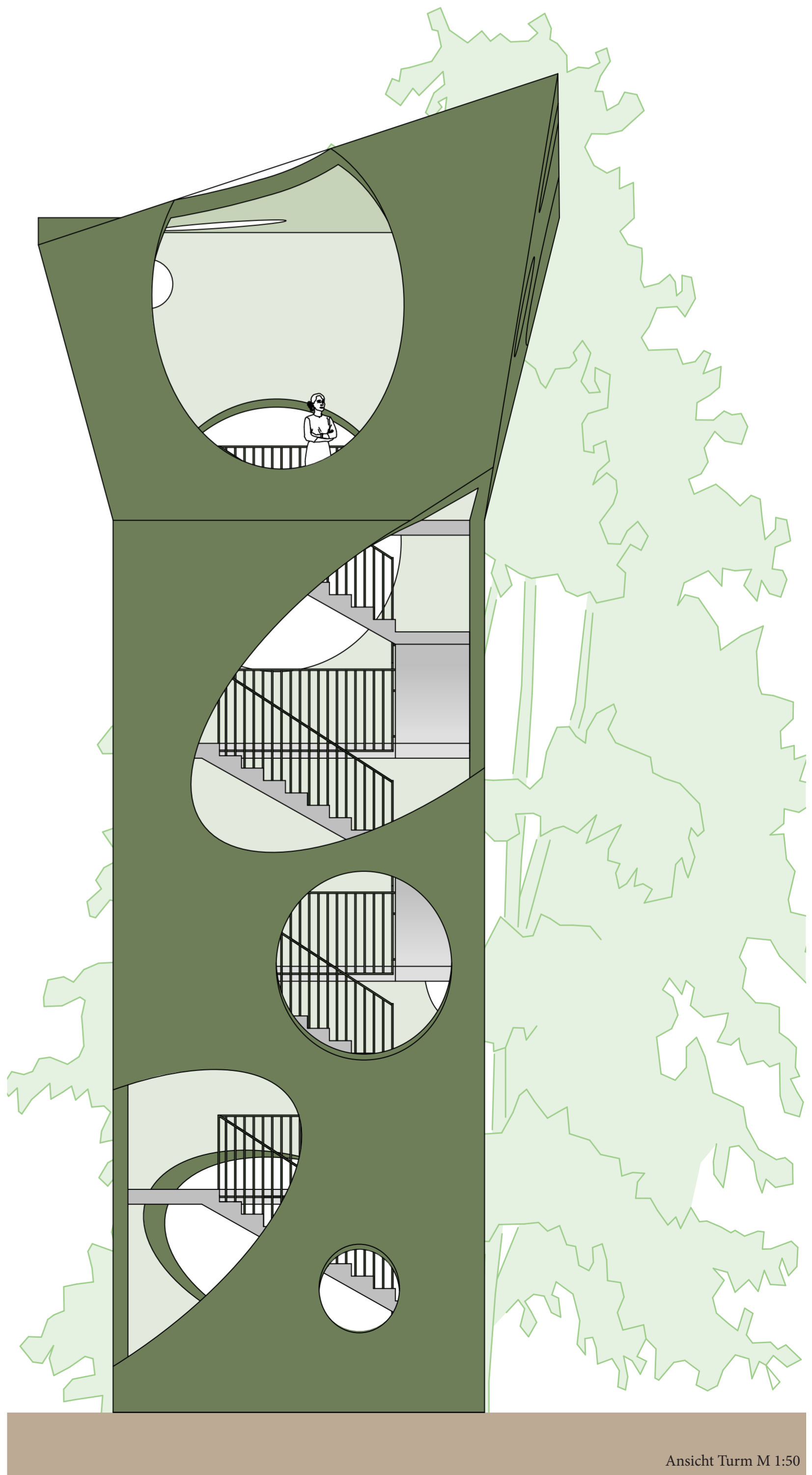
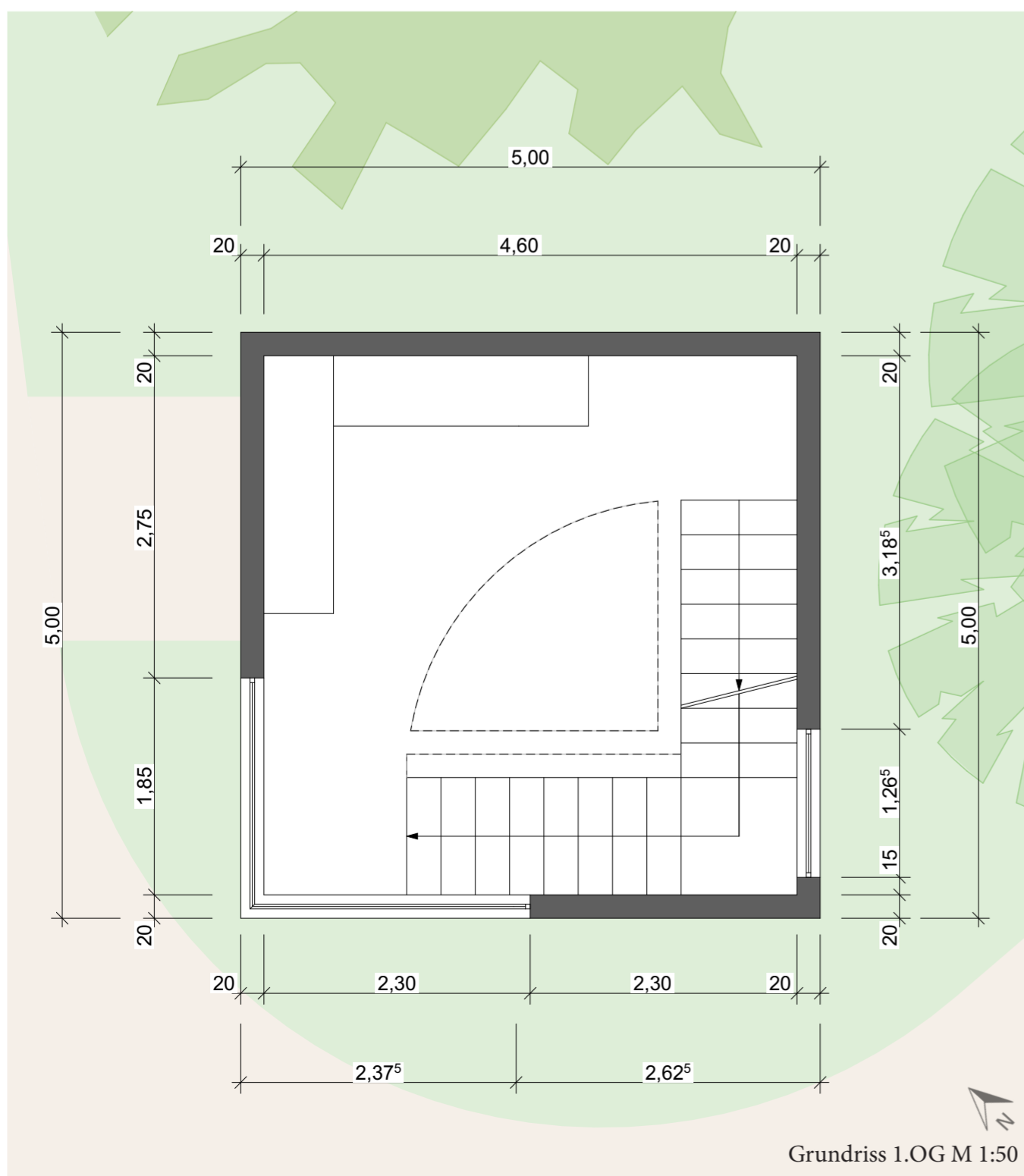
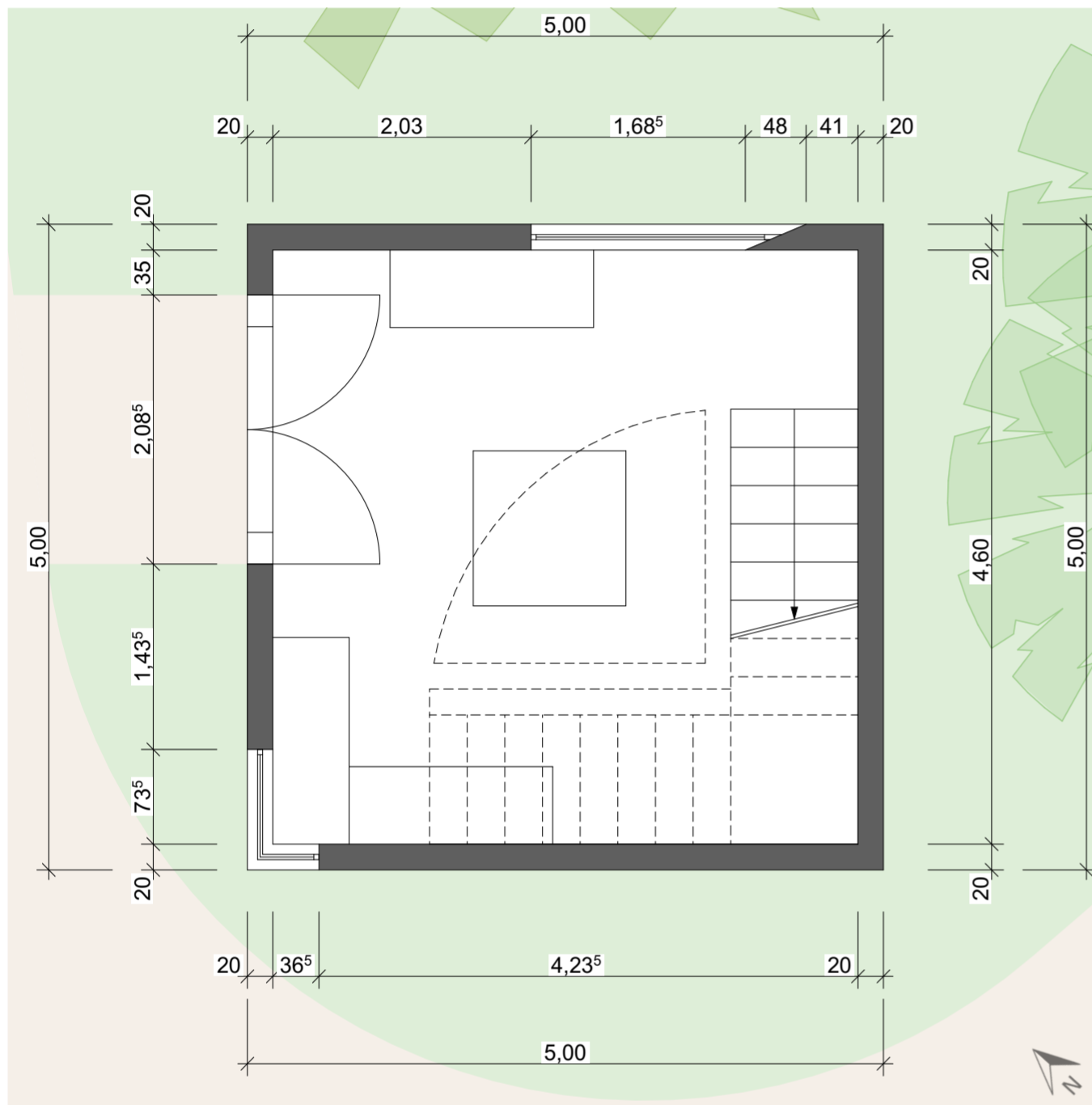
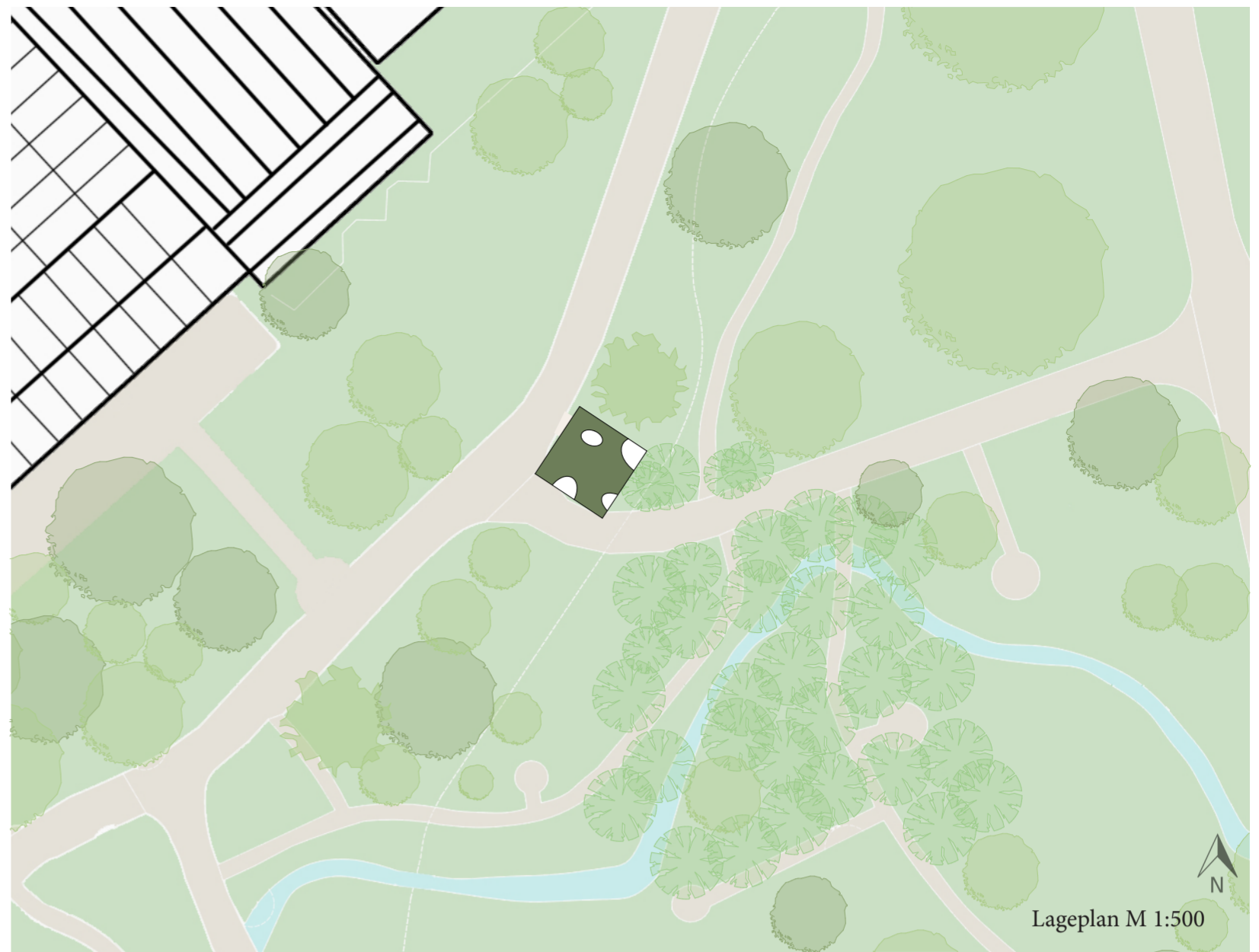
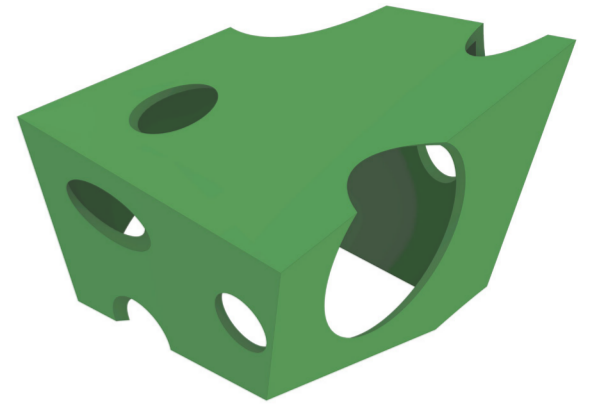
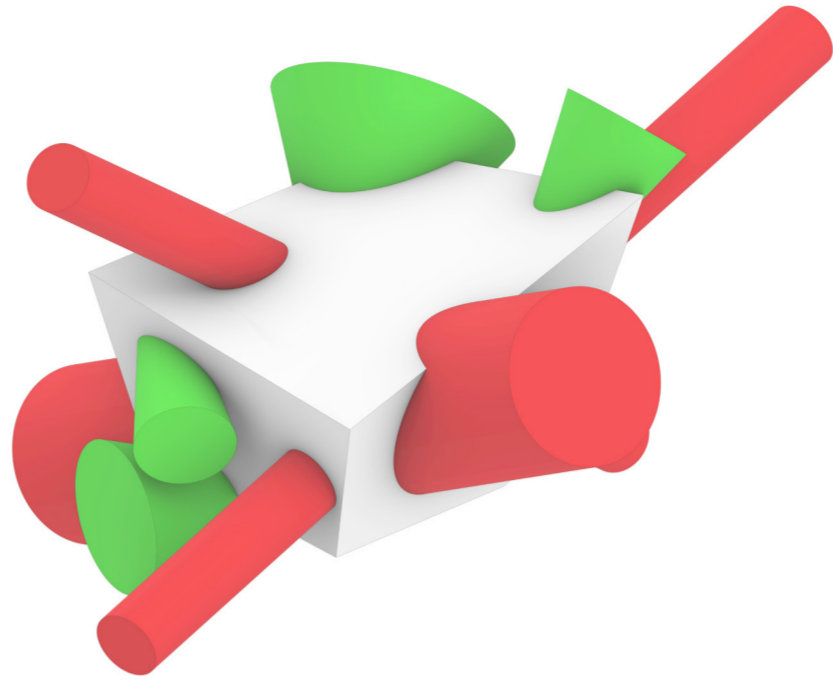
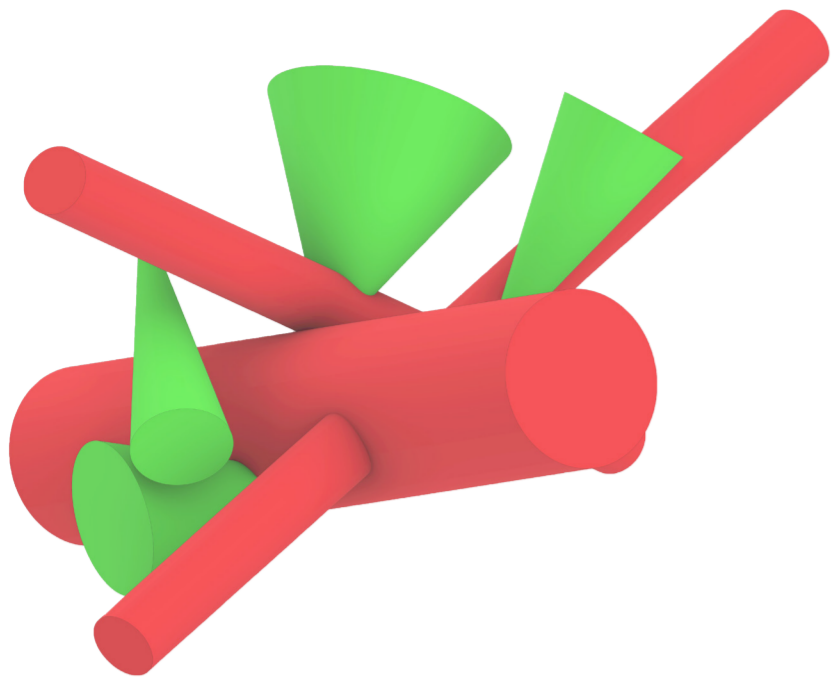


Heilpflanzen- und Kräuterturm

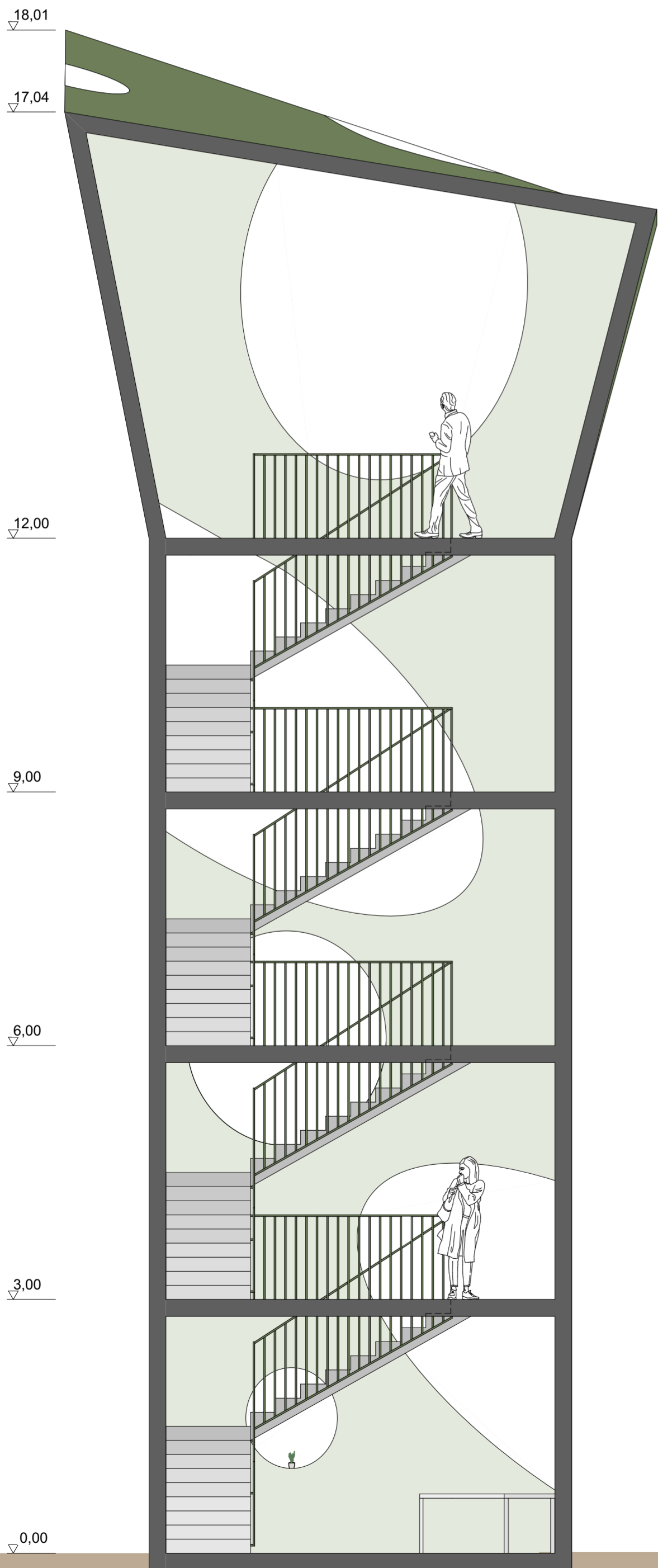
Bei meinem Entwurf für den Heilpflanzen- und Kräuterturm war mir wichtig, dass durch die interessante Lochfassade Lichtspiele im Innenraum erzeugt werden und dadurch eine angenehme Atmosphäre erschaffen wird.

Der Turm befindet sich im Palmengarten, direkt neben dem Bambushain. Deswegen habe ich mich für eine (Bambus-) grüne Fassadenfarbe entschieden. Der Turm hat vier Stockwerke. In den ersten drei Stockwerken befindet sich der Ausstellungsbe- reich und im letzten Stockwerk befindet sich ein Raum zur Ver- kostung von Kräutertee. Die Stockwerke werden mit einer Trep- pe erschlossen.

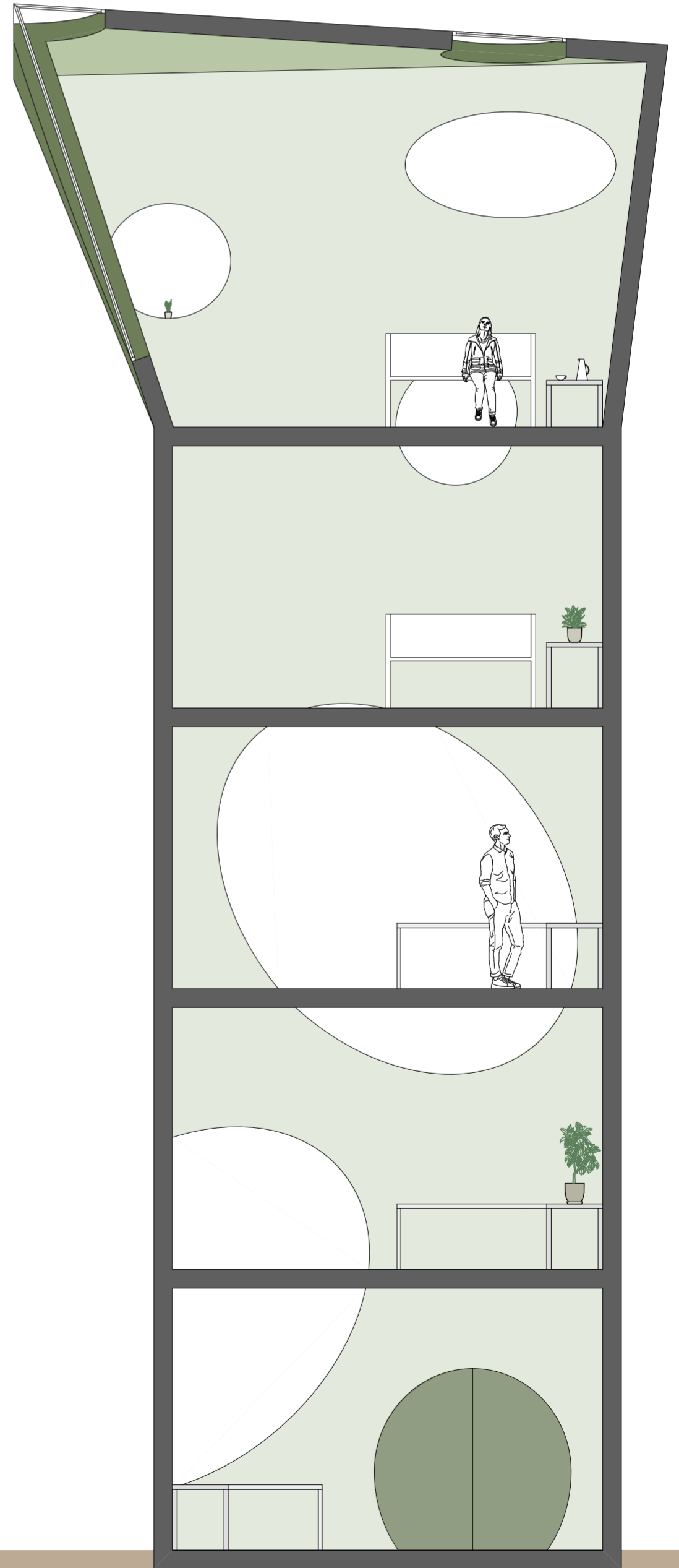




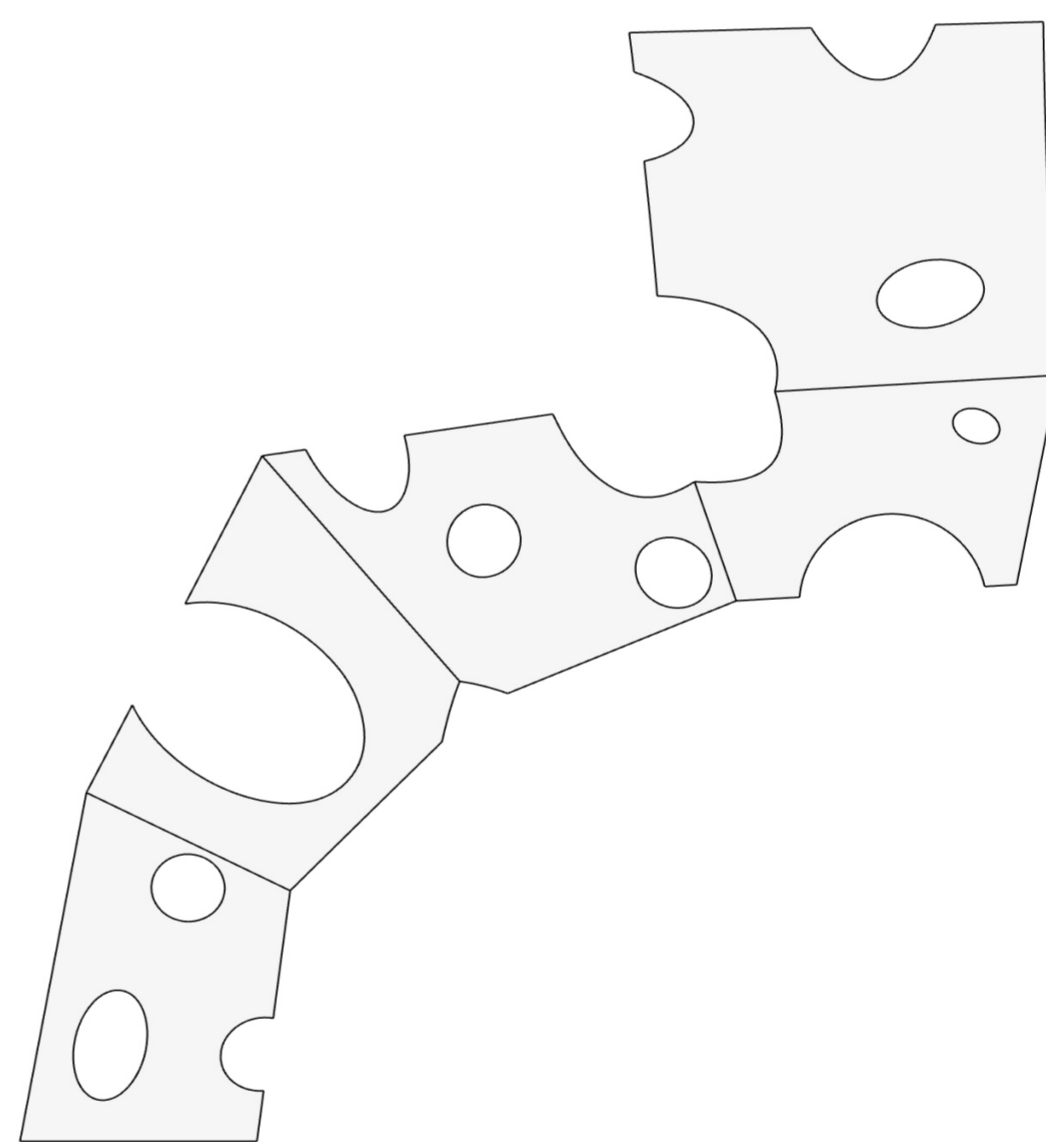
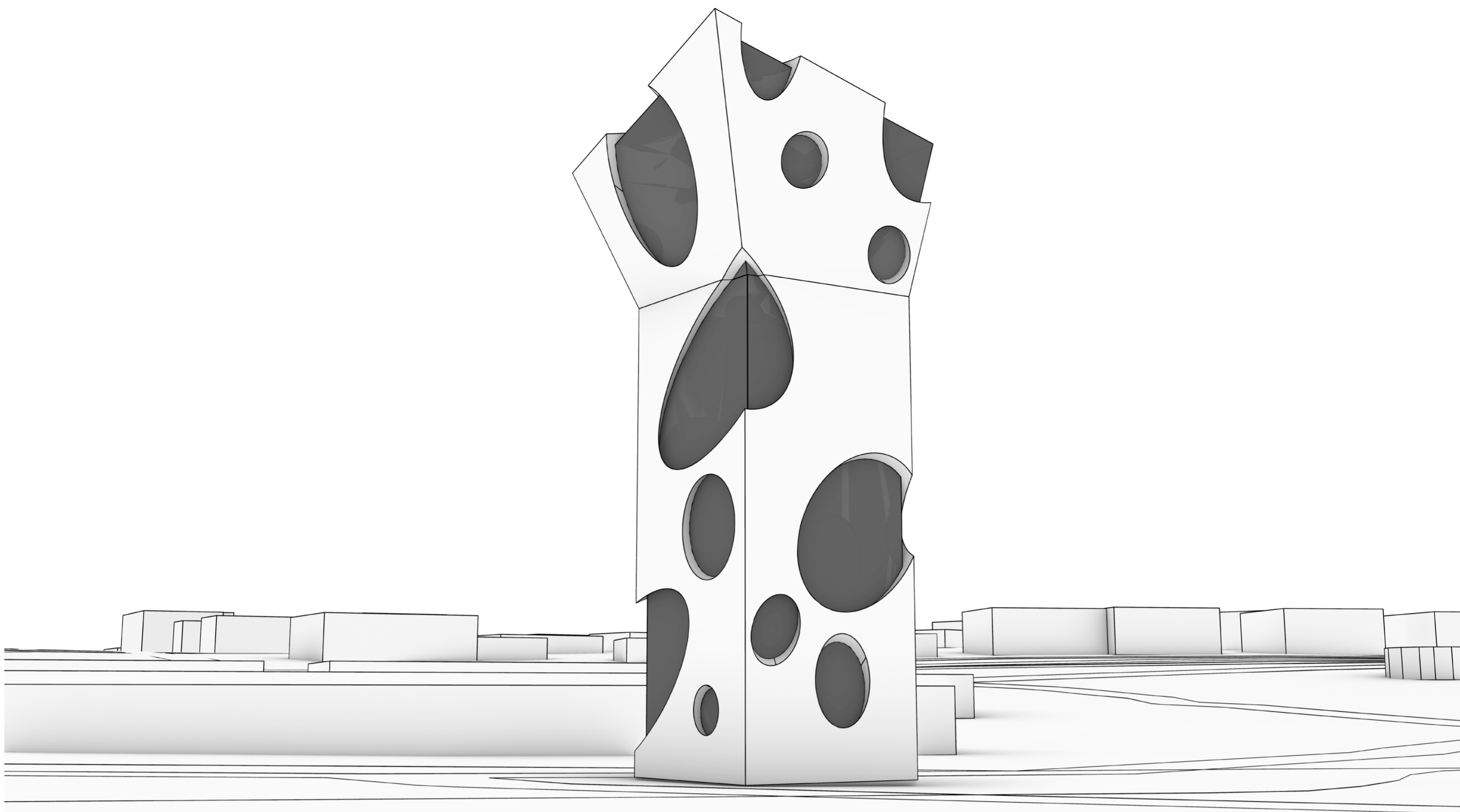
Raumkonzept: Entstehung von Öffnungen durch Zylinder und Kegel



Schnitt 1 M 1:50



Schnitt 2 M 1:50



Abwicklung vom Raum zur Verkostung

