



KUNST IM PARK.

EINE KLEINKUNSTBÜHNE IM GÜNTHERSBURGPARK.

VINCENT MEISSNER 1216709

ENTWERFEN SOSE 2021

ES HANDELT SICH UM EINEN ENTWURF EINES GEBÄUDES FÜR KUNST UND KULTUR IM FRANKFURTER GÜNTHERSPURK. HAUPTÄCHLICH DIENT DAS GEBÄUDE UND DIE DARIN INTEGRIERTE BÜHNE DEM SOMMERFESTIVAL „STOFFEL“. ZIEL WAR ES EINEN GEGIGNETEN BAUPLATZ IM PARK ZU FINDEN, SOWIE EIN GEBÄUDE ZU KONZIPIEREN, WELCHES MIT DEM PARK INTERAGIERT.

DAS GEBÄUDE BEFINDET SICH IM NÖRDLICHEN TEIL DES GÜNTHERSBURGPARKS UND STEHT HIER KLAR ERSICHTLICH AN DER KREUZUNG ZWEIER ERSCHLIESSUNGSWEGE DES PARKS.

DAS KONZEPT DES GEBÄUDES ERGIBT SICH AUS ZWEI UNTERSCHIEDLICHEN KÖRPERN. SO STICHT DER MIT CORTENSTAHL VERKLEIDETE VERANSTALTUNGS-SAAL DURCH SEINE HÖHE, MATERIALITÄT SOWIE GESCHLIFFENER DACHFORM HERVOR. UM IHN HERUM SCHMIEGT SICH EIN WEITERER BAUKÖRPER WELCHER

IN DEN HINTERGRUND RÜCKEN SOLL UND SICH MIT DEM UMLIEGENDEN PARK VERBINDET. DAS GEBÄUDE BESITZT GROSSE GLASFRONTEN WELCHE DEN PARK IN DAS GEBÄUDE „BRINGEN“ SOLL UND SOMIT INNEN UND AUSSENRAUM MITEINANDERN VERKNÜPFT WERDEN. DIE INNERE TRAGSTRUKTUR WELCHE AUS PFEILERN BESTEHT FINDET SICH AUCH IN DER FAS-SADE WIEDER, ES HANDELT SICH HIERBEI UM EIN ENTWURFSELEMENT. SO WERDEN DIE GLASFRONTEN IMMER WIEDER DURCH PFOSTEN GEGLIEDERT UND GEBEN DEM GEBÄUDE EINE STIMMIGES GESAMT-BILD. IM „UNTERGEORDNETEN“ KÖRPER FINDEN SICH ÖFFENTLICHE BEREICHE SOWIE PRIVATE WIEDER. DER LANGE RIEGEL AUF DER WESTLICHEN SEITE IST KOMPLETT DER ÖFFENTLICHKEIT ZUGÄNGLICH, DER ÖSTLICHE TEIL DES GEBÄUDES IST PRIVAT UND BEINHÄLTET VERWALTUNGS SOWIE ABSTELLRÄUME. IM NÖRDLICHEN TEIL SIND TECHNIKRÄUME SOWIE DER PRIVATE BEREICH DER KÜNSTLER UNTERGEBRACHT.

DIE GESCHLIFFENE DACHFORM DES SAALS BEDIENT SICH AN DER TOPOGRAFIE. DIE DACHFORM FINDET IHREN ZENIT AUF HÖHE DER BÜHNE UND STEIGT MIT DER TOPOGRAFIE AN. DAS OBERLICHT GIBT DEM RAUM ZUSÄTZLICH EINEN SPEZIELLEN AKZENT. DIE DREISEITIG GEFASSTEN INNENHÖFE DIENEN DER BE- LICHTUNG, BLICKBEZIEHUNGEN UND SOLLTEN DIE NATUR IN DAS GEBÄUDE „BRINGEN“. DADURCH BEKOMMT DER BESUCHER UNTERSCHIEDLICHSTE RAUM- EINDRÜCKE VERMITTELT. DIE HÖHENUNTERSCHIEDE WURDEN DURCH EINEN SOCKEL ÜBERWUNDEN, WO- DURCH DAS GEBÄUDE IM PARK KLAR ZUR GELTUNG KOMMT. DIE HÖHENUNTERSCHIEDE WERDEN DURCH TREPPEN SOWIE SITZSTUFEN ÜBERWUNDEN. IM SÜD- LICHEN TEIL BEFINDET SICH EIN DURCH DIE DURCH- LAUFENDE DECKEN GEFASSTER INNENHOF WELCHER DEM BESUCHER EINEN BESONDEREN EMPFANG ER- MÖGLICHT. DIE TORE DES SAALS KÖNNEN BEI GUTEM WETTER IN DEN HOF GEÖFFNET WERDEN.

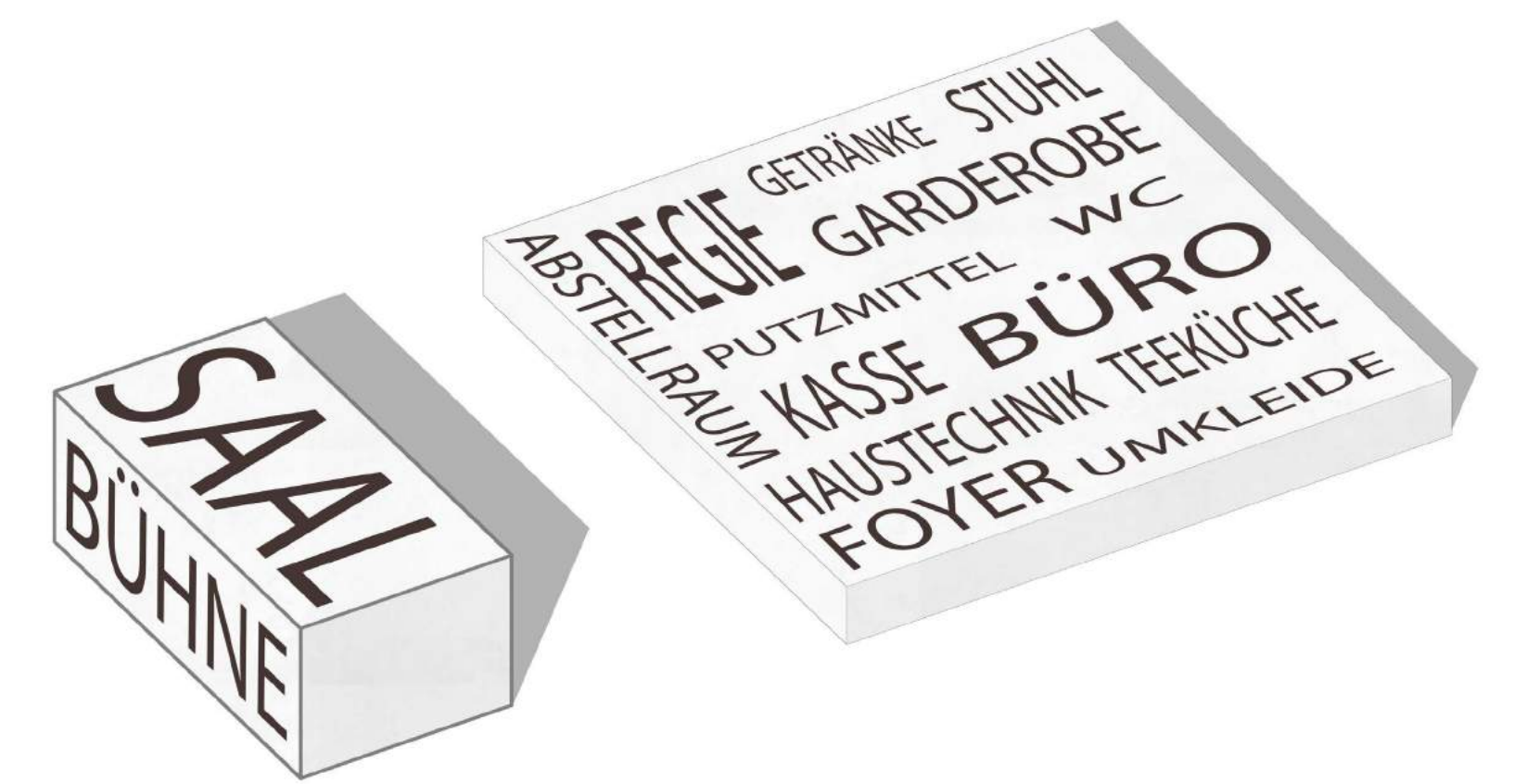


LAGEPLAN 1.500

FUNKTIONSSCHEMA.



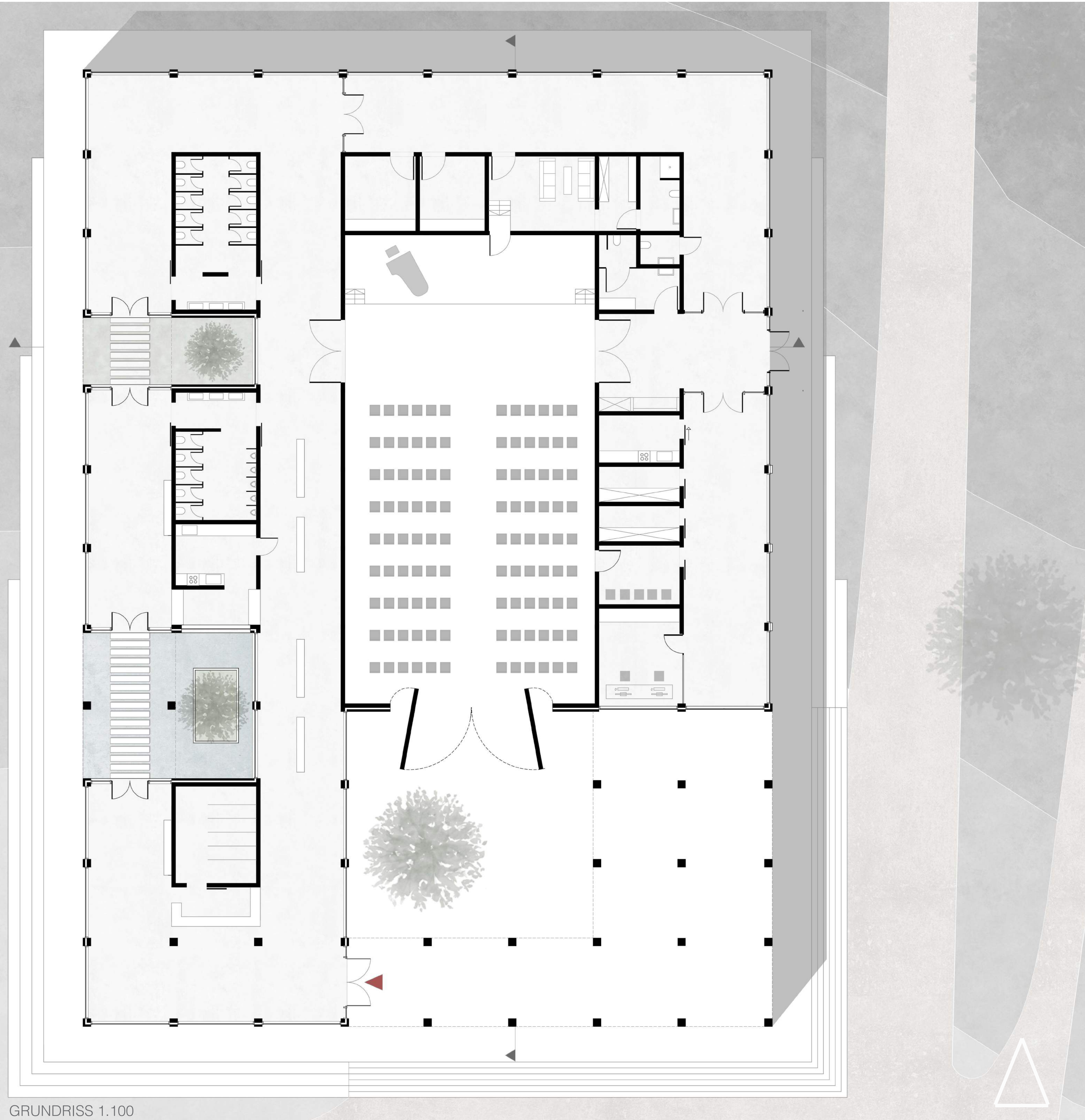
FUNKTIONEN.



AUFTEILUNG.

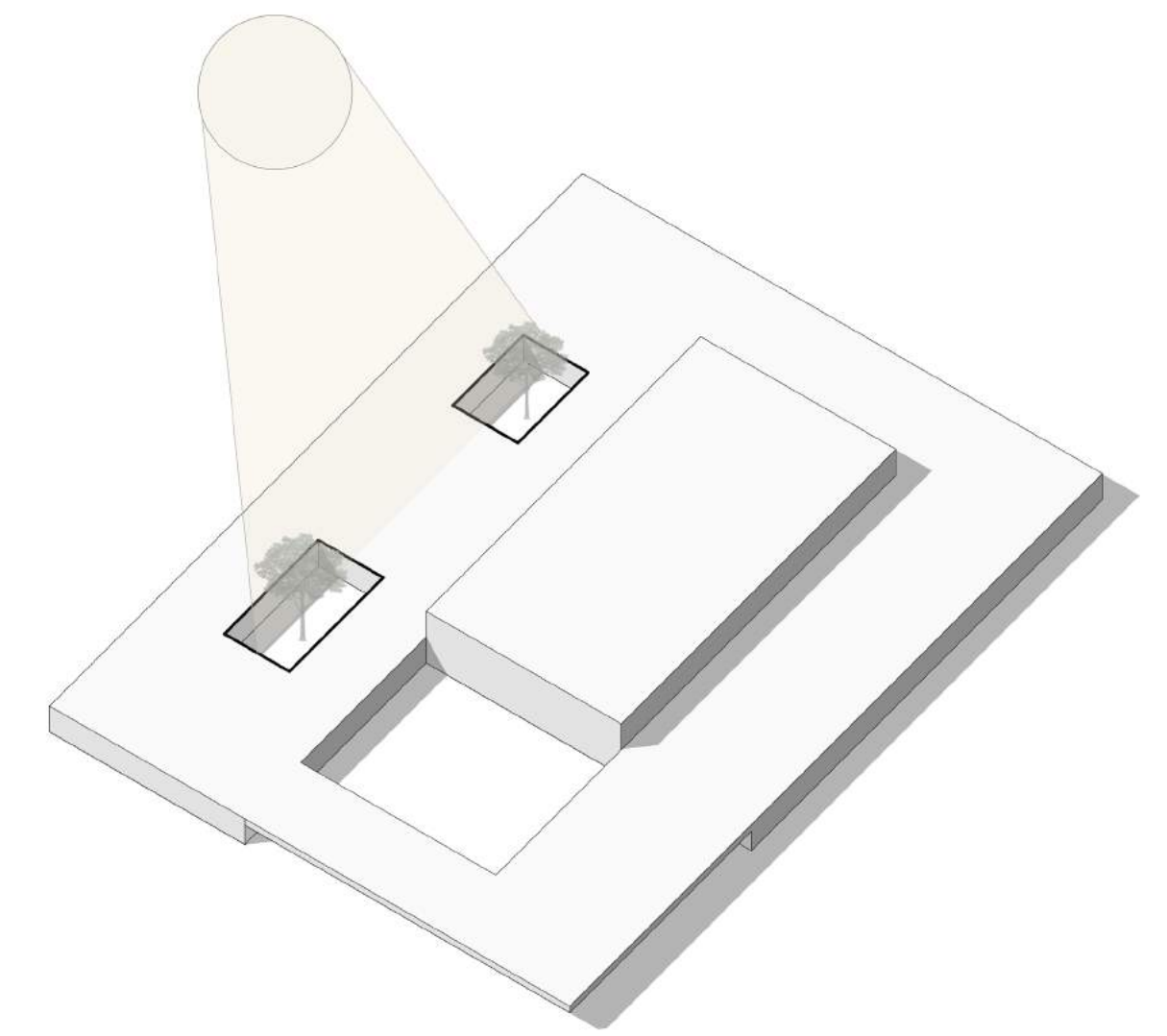


RAUMBILDUNG.

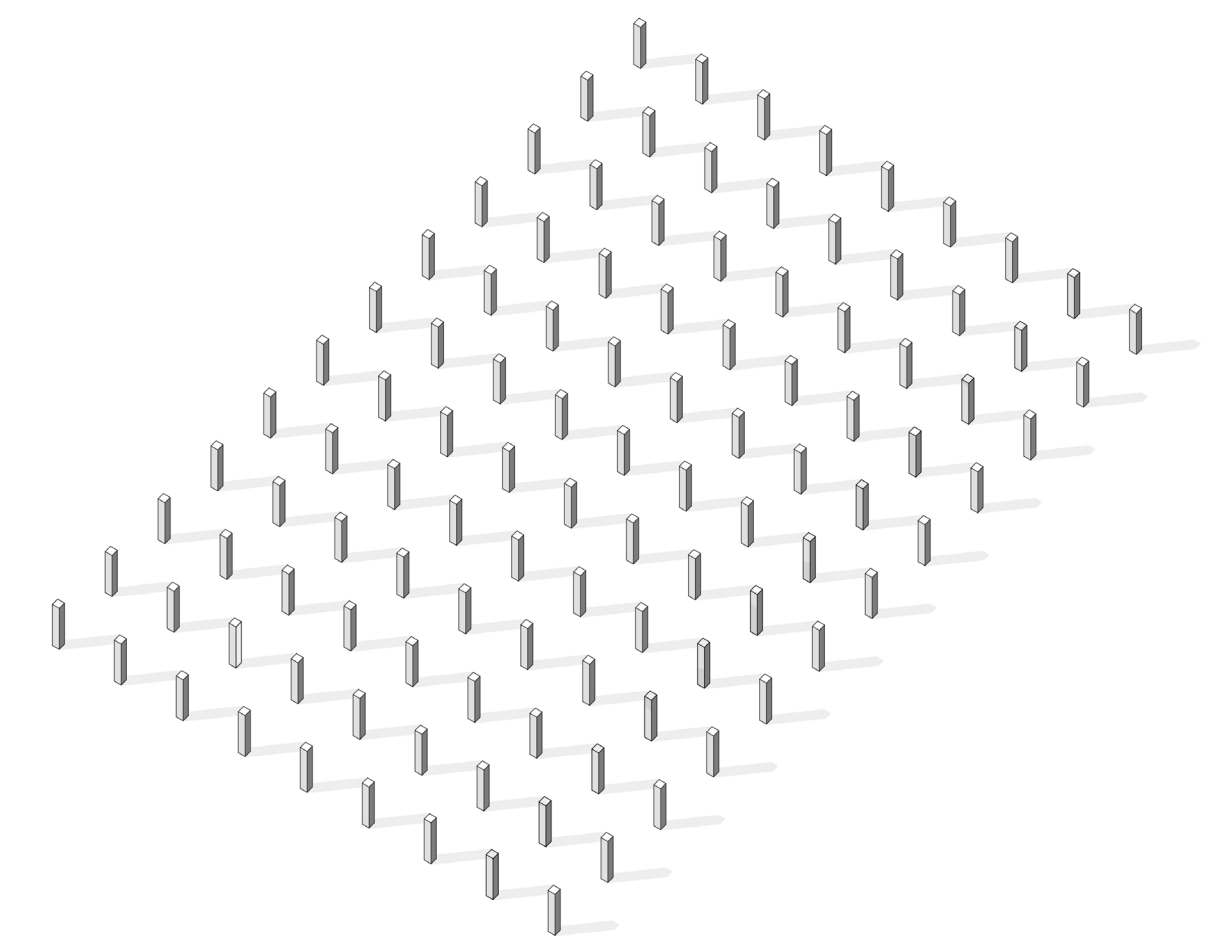


GRUNDRISS 1.100

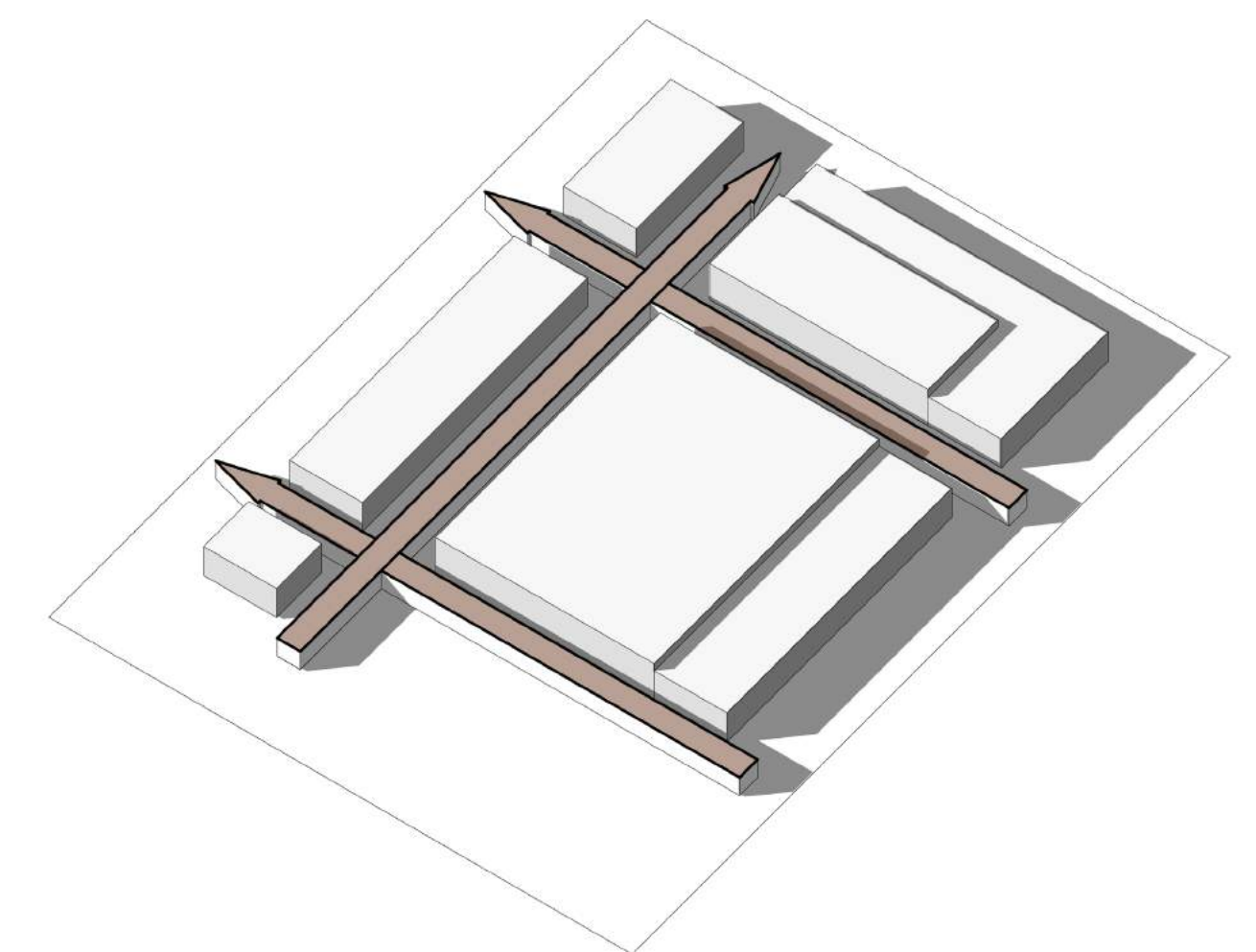
PICTOGRAMME.



BELICHTUNG INNENHÖFE.



TRAGSTRUKTUR, INNEN & AUSSEN.



BLICKBEZIEHUNGEN.



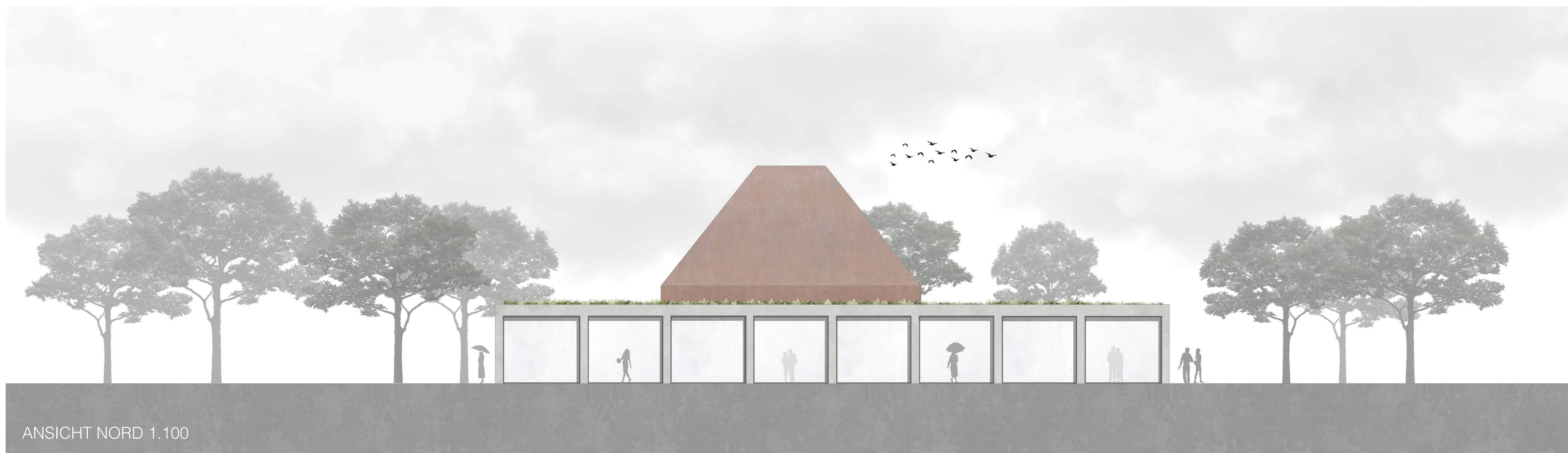
ANSICHT WEST 1.100



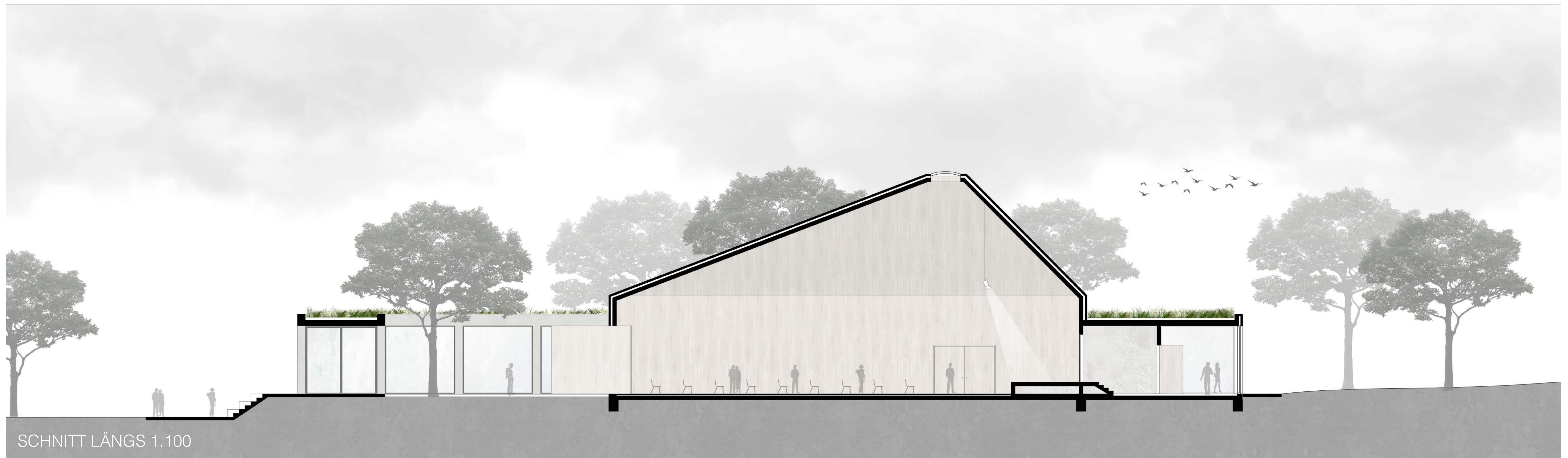
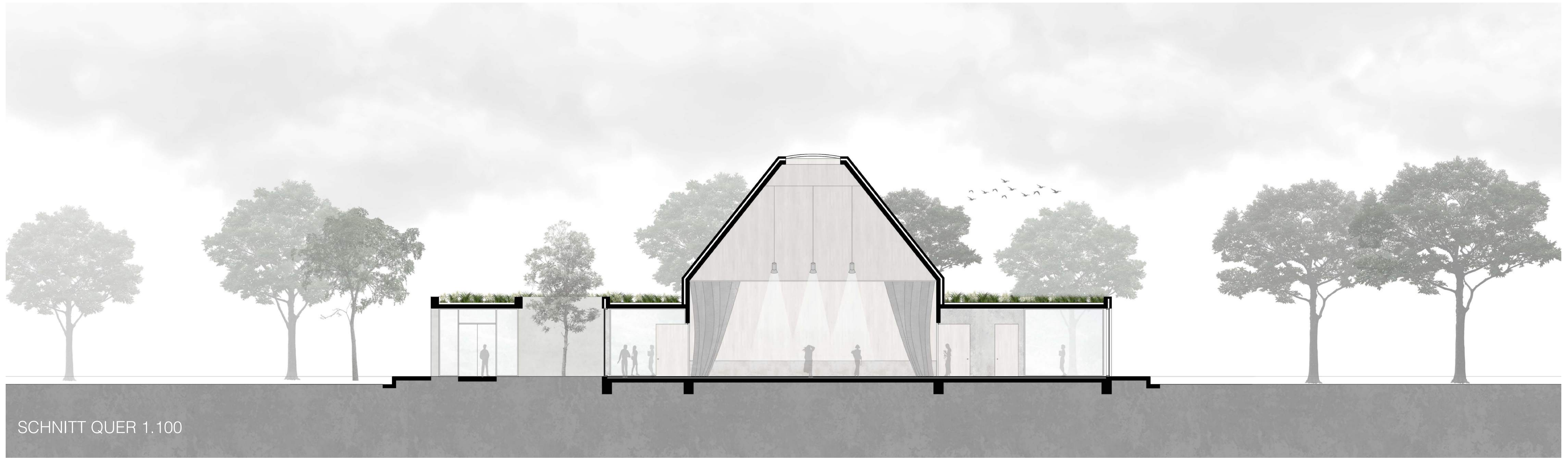
ANSICHT SÜD 1.100



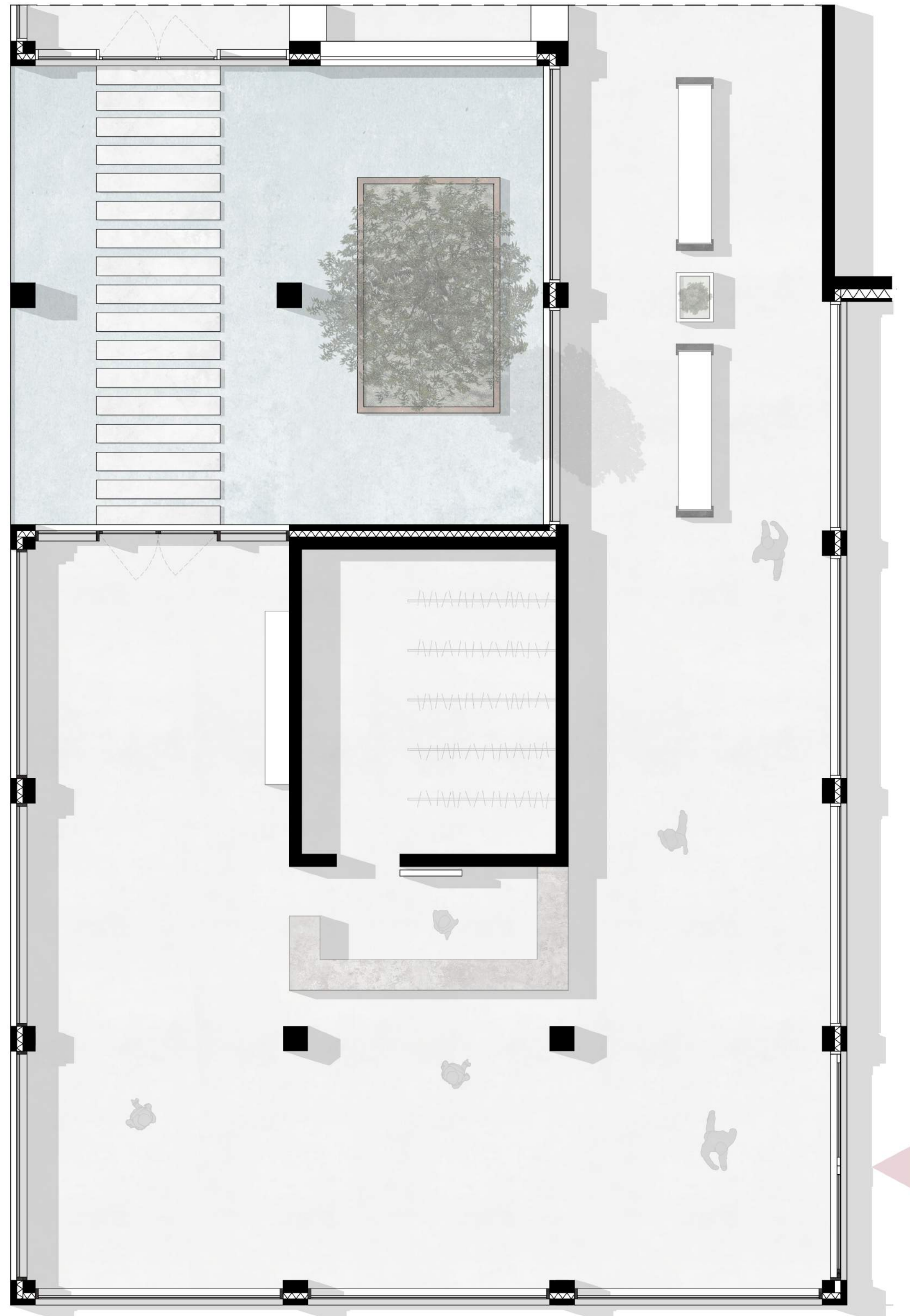
ANSICHT OST 1.100



ANSICHT NORD 1.100



VERTIEFUNG. 1.50



TEILGRUNDRISS 1.50



SICHTBETON



EICHE, GEWACHST MIT HART-
WACHSÖL



ANSICHT 1.50



SCHNITT QUER 1.50



SCHNITT LÄNGS 1.50

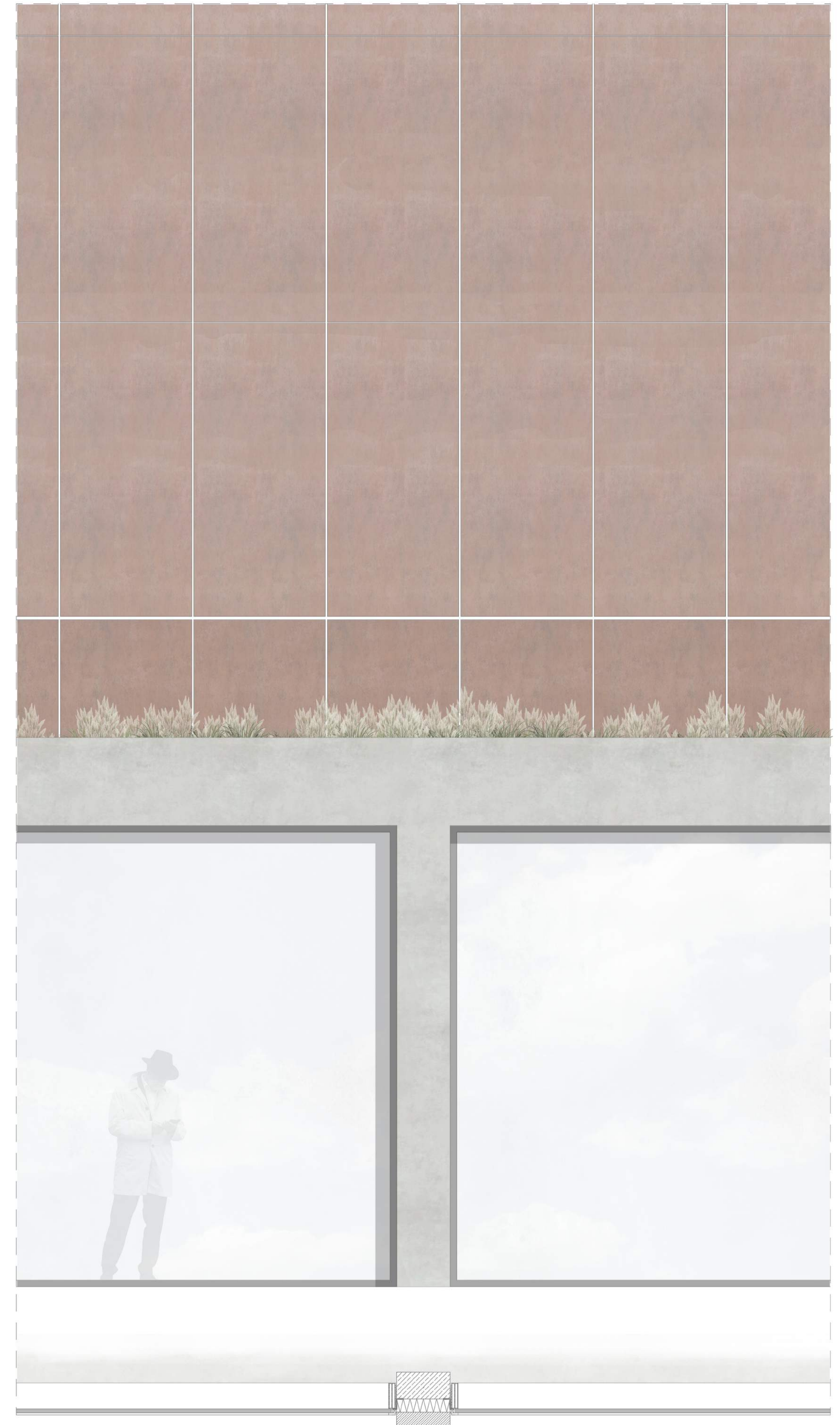
FASSADENSCHNITT 1.20

DACHAUFBAU
 WASSERDICHTES UNTERDACH
 TRAGWERK STAHLBETON 200CM
 VORANSTRICH; BITUME
 PE-FOLIE TRENNLAGE
 DÄMMUNG AUFSPARREN 180 ,
 FLACHDACHFOLIE
 TRAPEZFÖRMIGE LÄTTUNG, EINGEDICHTET MIT FLACHDACHFOLIE
 ALU L-HALTER EINGEDICHTET AUF FLACHDACHFOLIE
 CORTENSTAHLPLATTEN
 VERDECKTE RINNE MIT FOLIENABDICHTUNG

FLACHDACH
 BETONATTIKA
 EXTENSIVE DACHBEGRÜNUNG
 DÄMMUNG, GEFÄLLEDÄMMUNG
 TRAGWERK, STAHLBETON

FASSADE
 WICTEC EL, ELEMENTFASSADE MIT SCHMALEN ANSICHTSBREITEN
 STAHLBETON
 DÄMMUNG
 VORHANGFASSADE, SICHTBETON

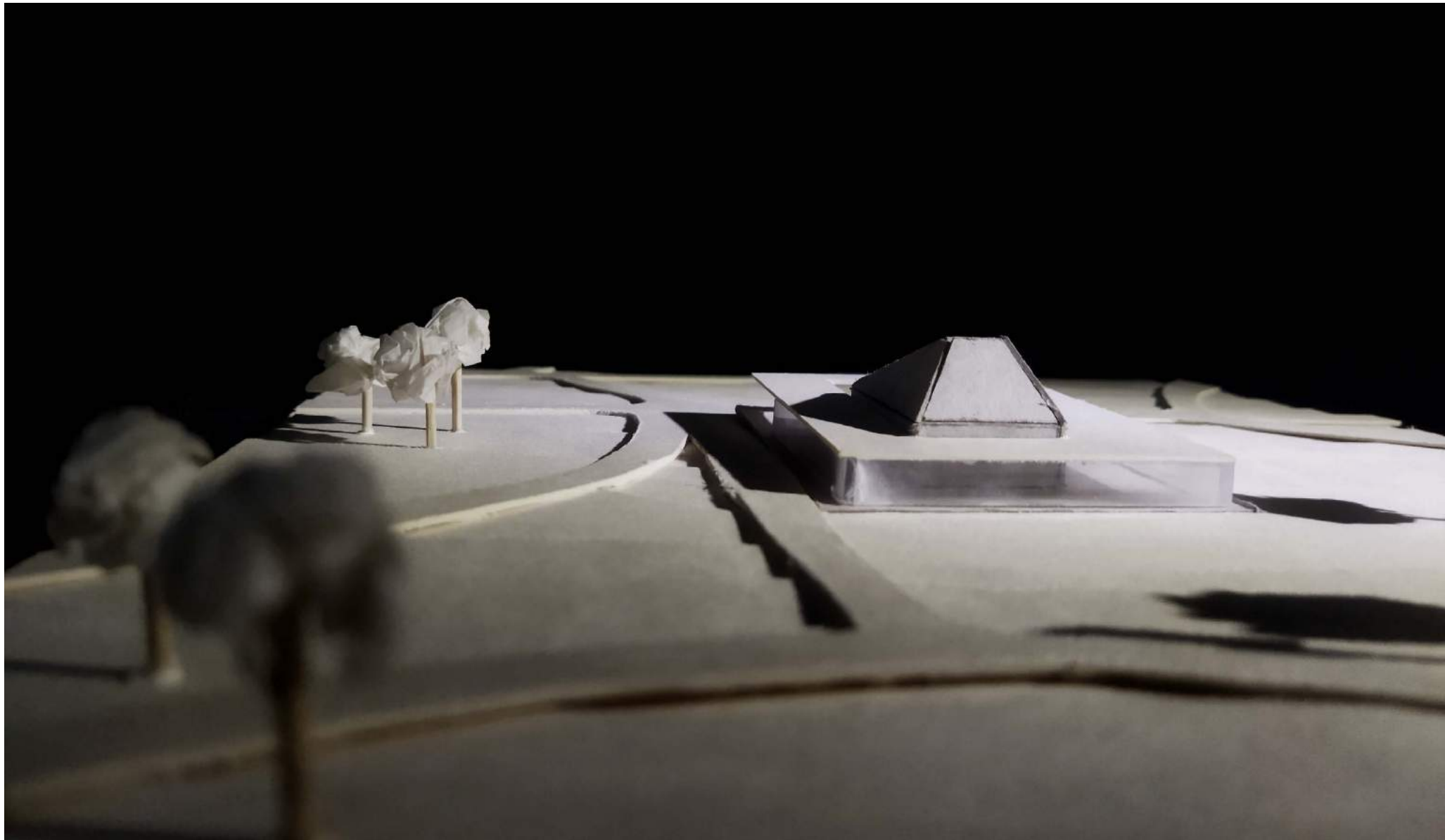
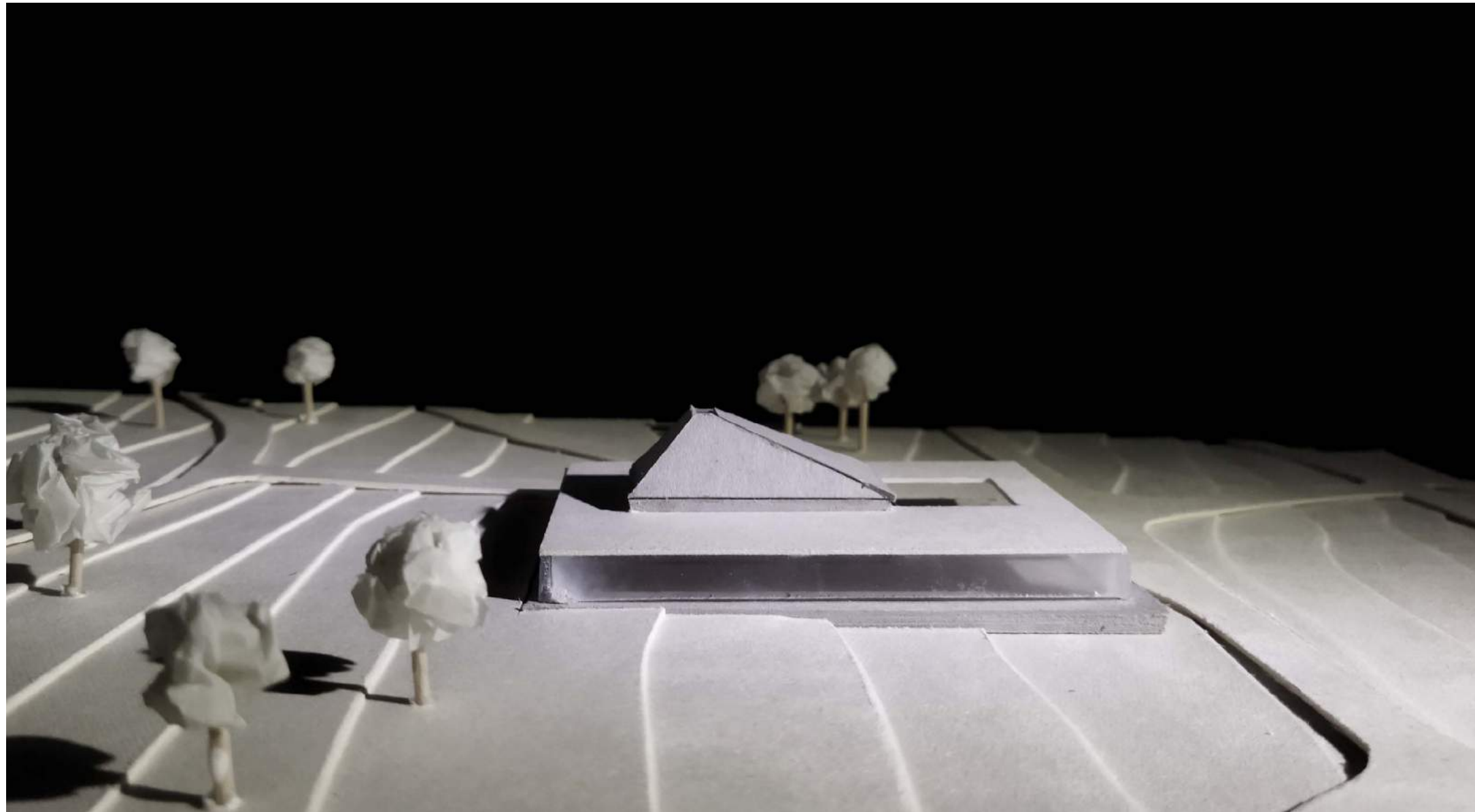
FUSSBODENAUFBAU
 CALCIUMSULFAT ESTRICH, GESCHLIFFEN & GEÖLT
 TRENNLAGE POLYETHYLEN FOLIE
 DÄMMUNG 60MM
 ABDICHTUNGSBAHN
 BODENPLATTE, STAHLBETON
 DÄMMUNG
 FASSADENRINNE, BÜNDIG MIT FASSADE

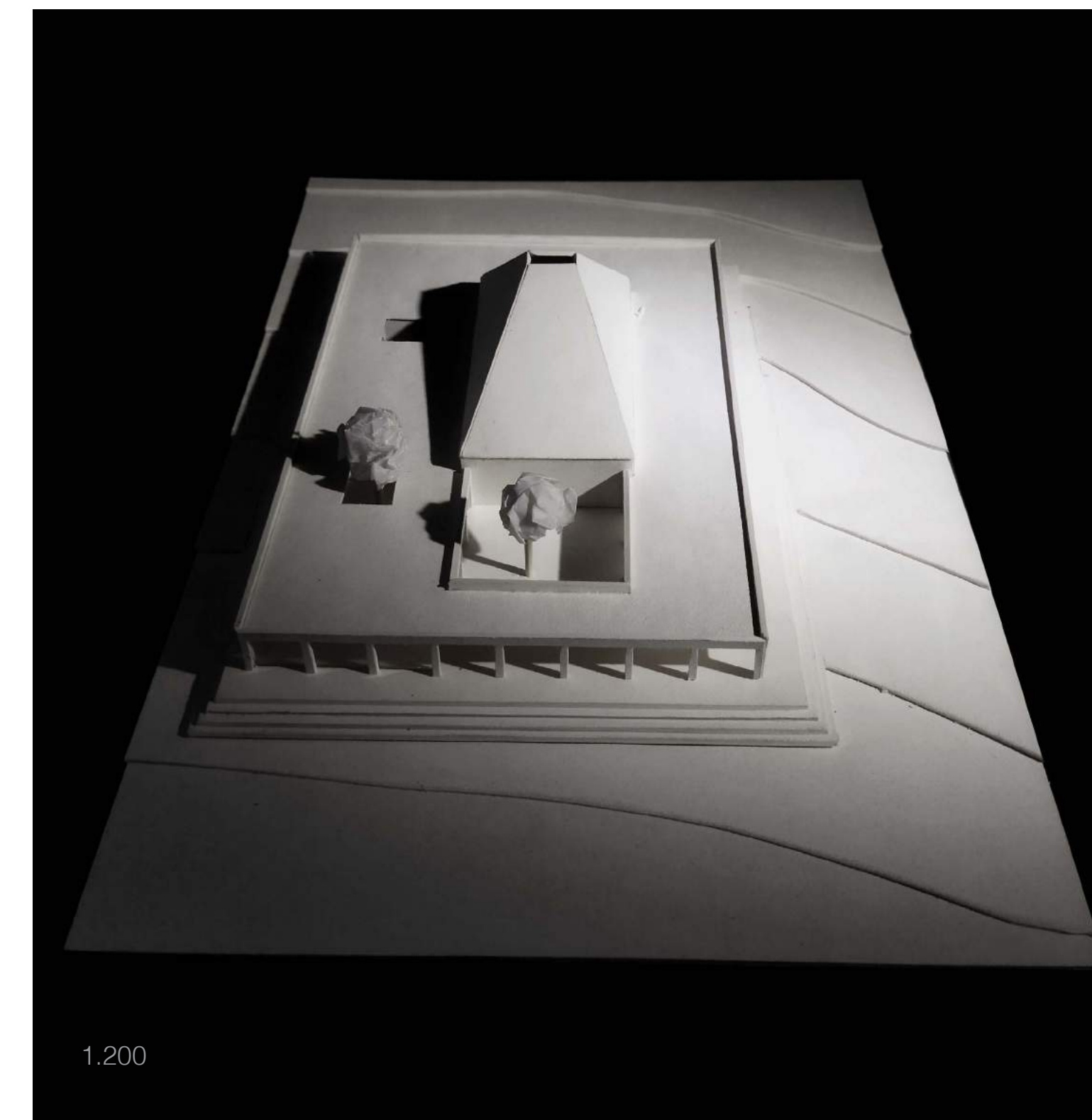


SICHTBETON



CORTENSTAHL





1,200

