

Der Hauptfriedhof im Nordend Frankfurts ist der größte Friedhof der Stadt und wird sowohl als Friedhof aber aufgrund seiner Vielzahl an Bäumen auch als Park zum flanieren, nachdenken und erholen von vielen Frankfurter*innen genutzt.

Je tiefer man sich in den Friedhof hinein bewegt, desto dichter wird der Wald und desto intimer werden die kleinen Lichtungen und Sitzplätze. So entfernt man sich immer mehr von den umgebenden Straßen und es wird leiser und dunkler.

Der Standort der Aussegnungshalle befindet sich an der Grenze zu diesem ruhigeren Bereich. Im Norden ist die stark befahrene Straße, südlich stehen aber schon mehr Bäume und man hört die Straße schlechter.

Die Besucher*innen kommen entweder von Norden aus oder aus dem Süden.

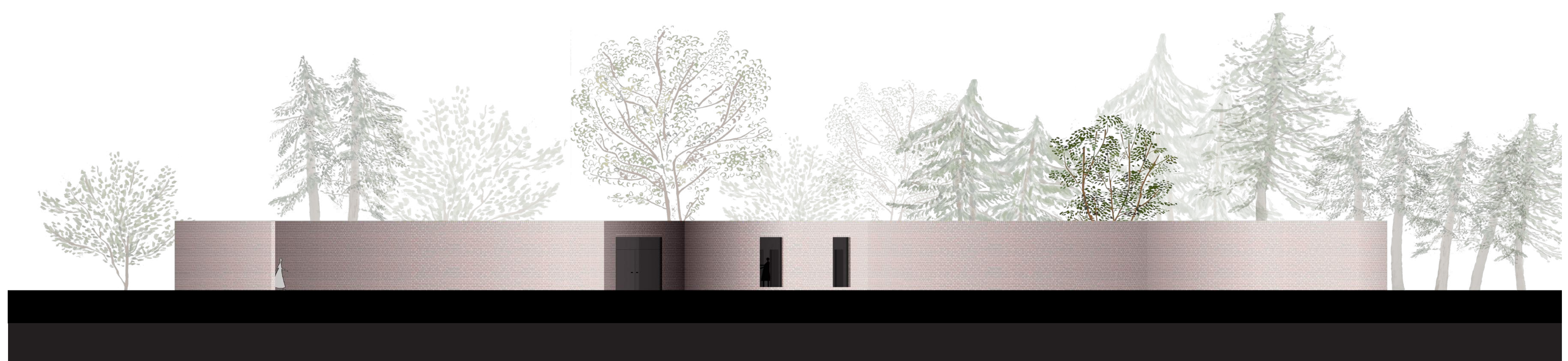
Der Entwurf soll eine Intimität schaffen, ähnlich der die man empfinden kann wenn man tief zwischen den Gräbern spaziert. Somit ermöglicht es den Angehörigen in Ruhe und Geborgenheit zu trauern.

Wenige Öffnungen grenzen Innen- und Außenraum voneinander ab, dadurch wird vermieden, dass etwa die Verabschiedungsräume von außen eingesehen werden können. Gleichzeitig wird die außenstehende Natur nach innen geholt: Der begrünte Innenhof bietet so den Besucher*innen einen Ort in dem sie im Grünen sind aber trotzdem geschützt sind.

Durch die geschwungene Form der Wände und ihre Holzvertäfelung strahlen die Innenräume Wärme aus.

Die Form selbst bettet sich in die Umgebung ein, da sie sich ohne rechte Winkel sanft zwischen die Bäume setzt.

Auch die Materialien orientieren sich an der Umgebung: Die Mauerwerksfassade greift die Massivität der umliegenden Grabsteine auf und der Innenausbau aus Holz ist eine Referenz an die umliegenden Bäume.

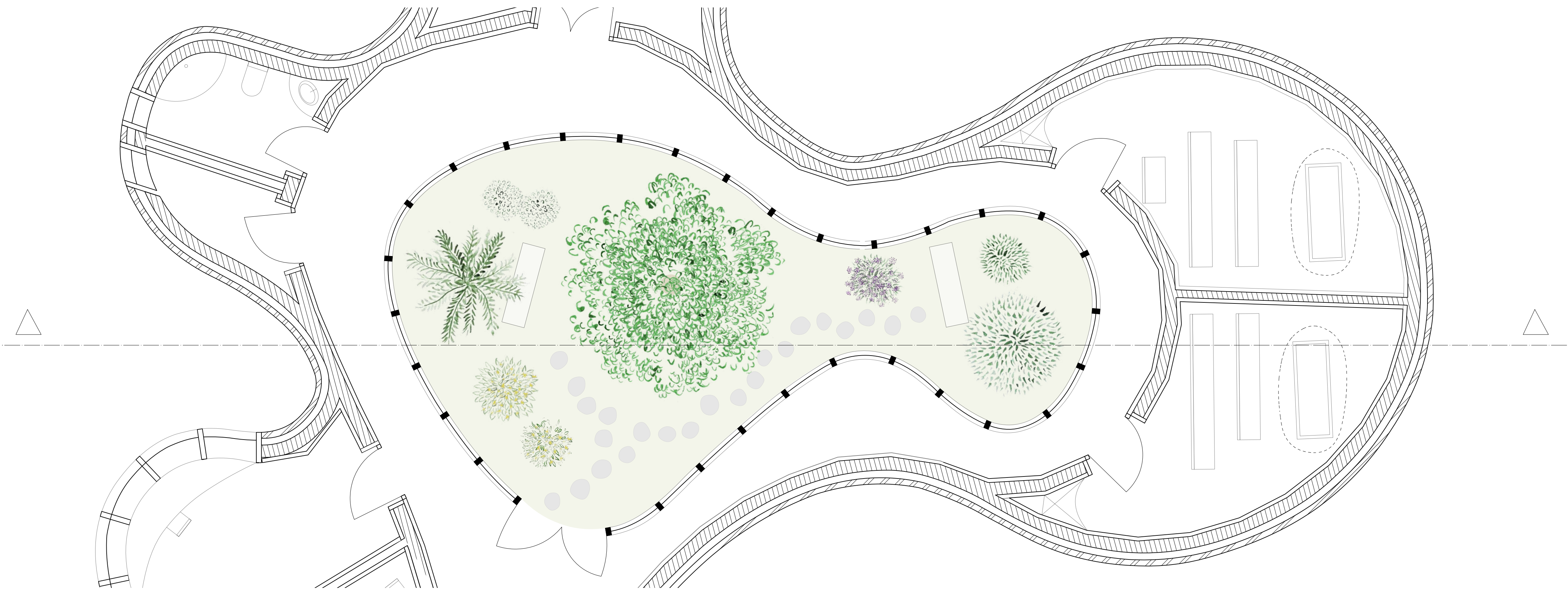




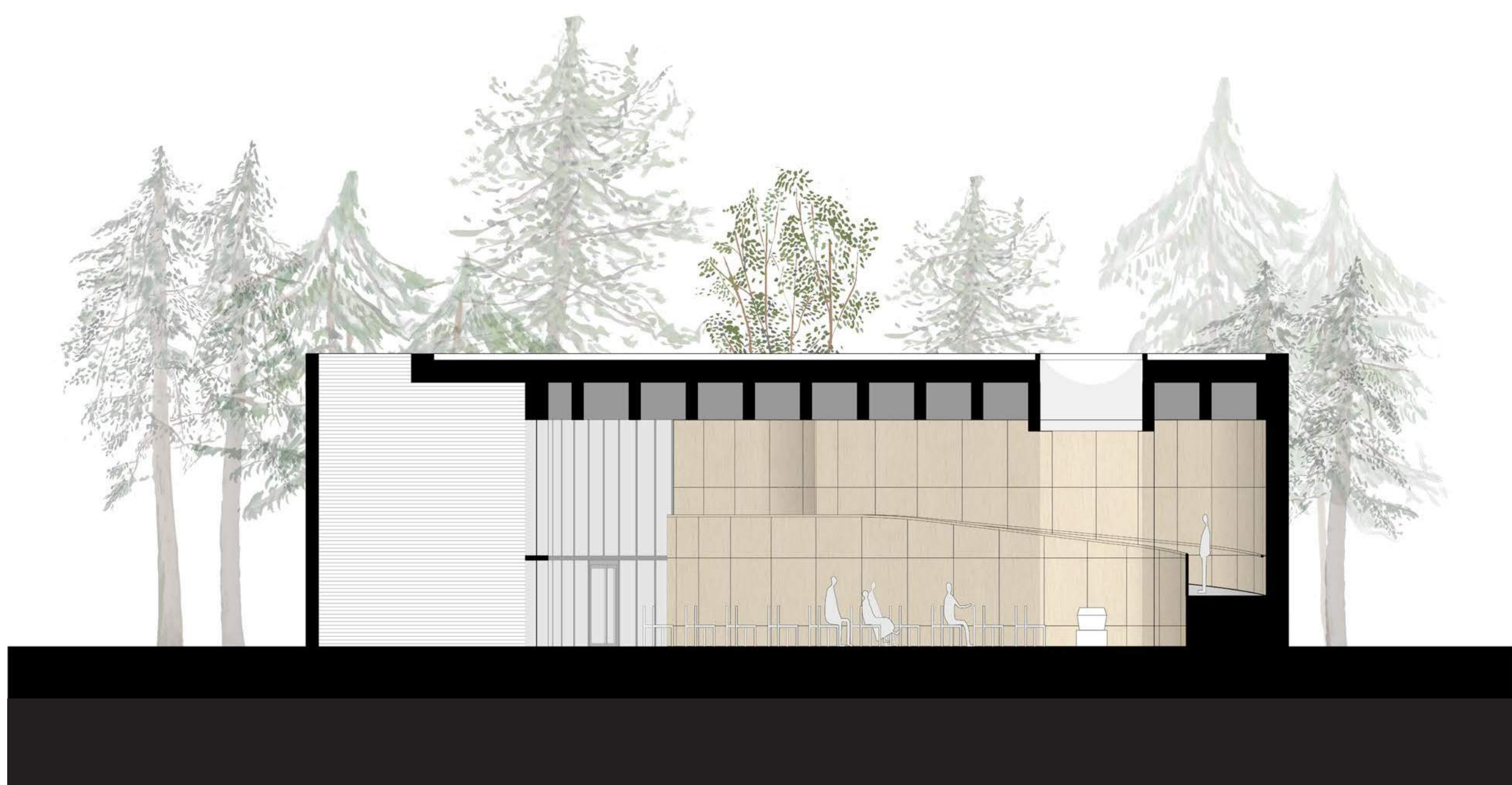
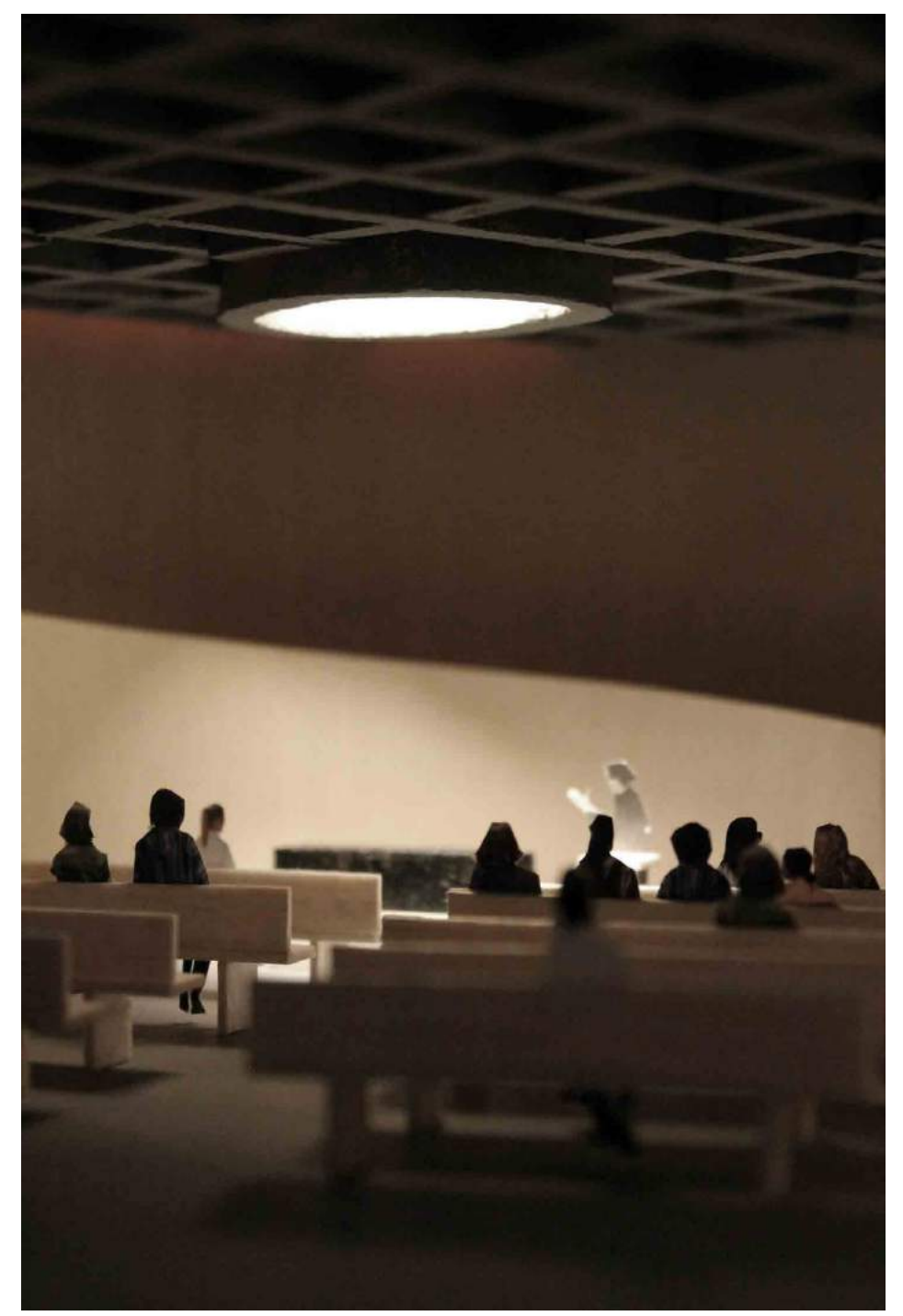
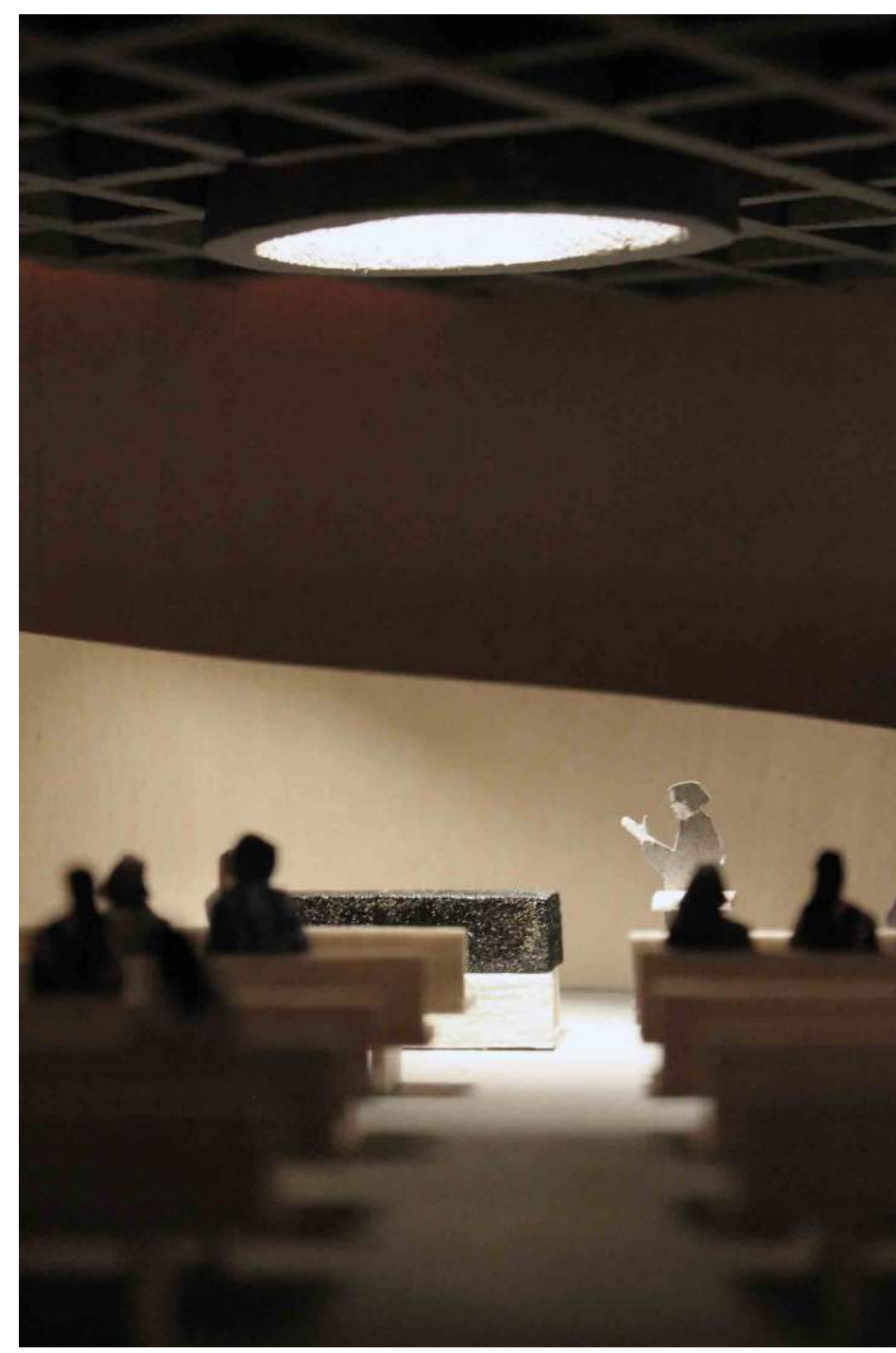
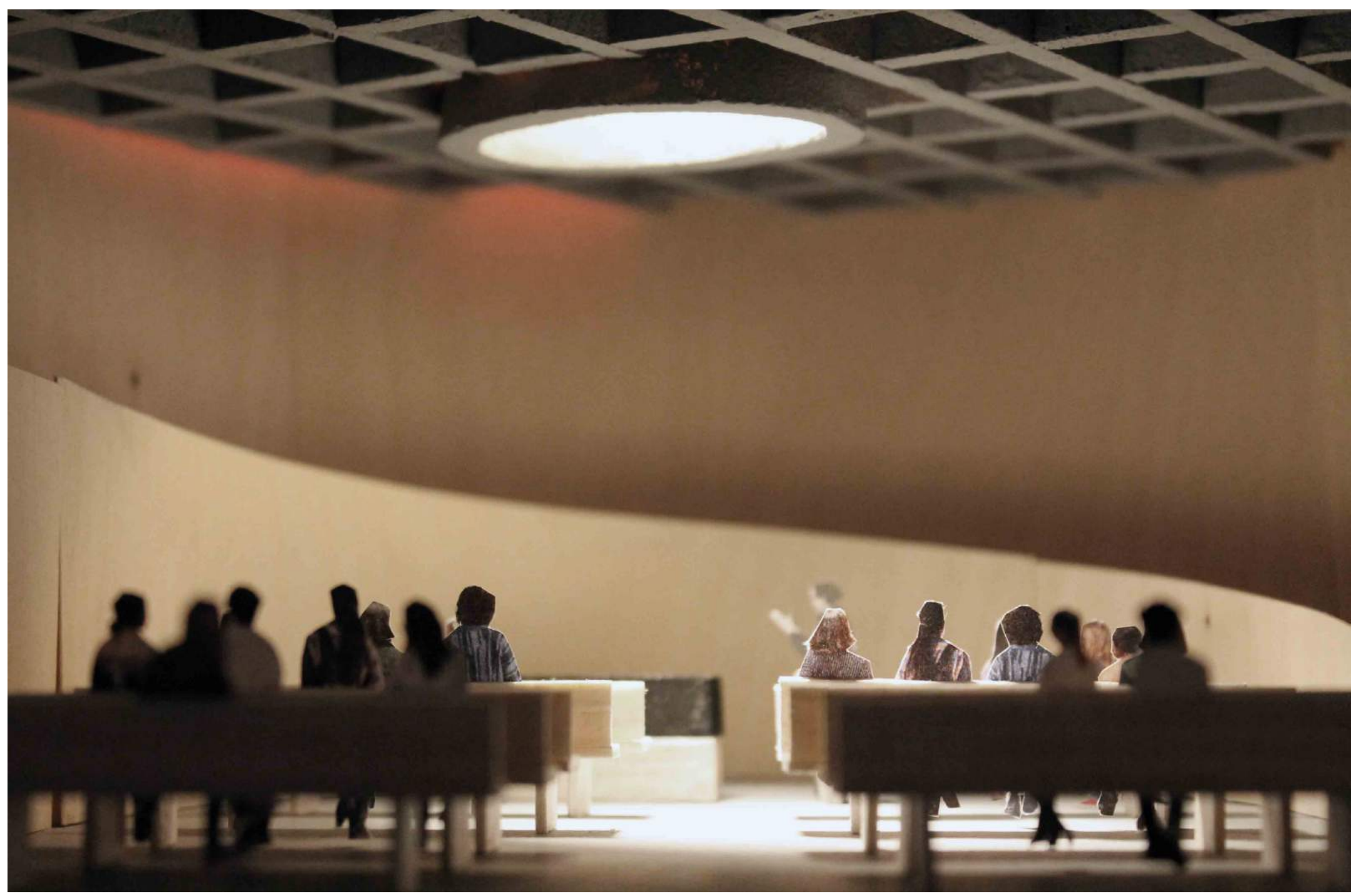
Grundriss mit Umgebung, M. 1:100



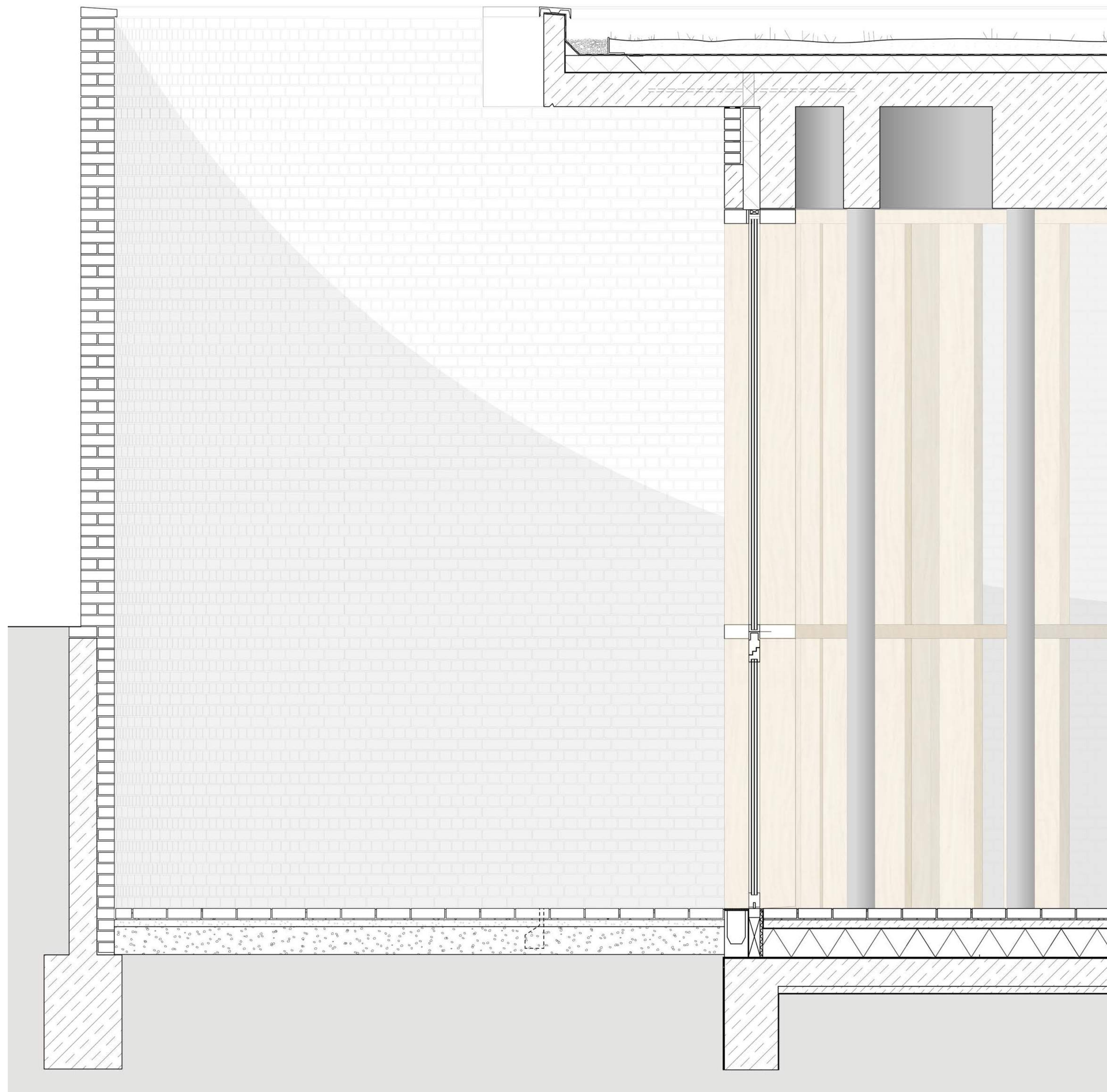
Schnitt A-A, M. 1:100



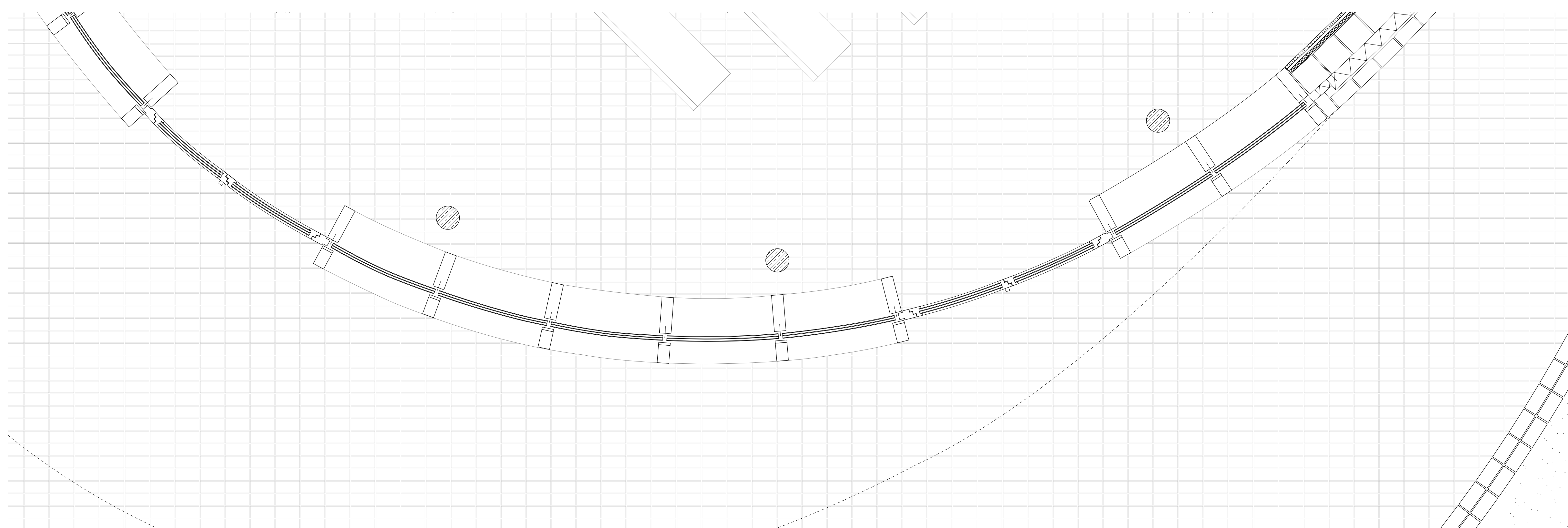
Vertiefung, M. 1:50



Schnitt 1-1, M. 1:100



DACH		
Schutz- und Drainageschicht	extensive Begrünung Kiesschüttung	120mm
Trennlage		
Dichtschicht	Bitumen-Dichtungsbahn	
Dämmschicht		120mm
Dampfsperre	Kunststoffdichtungsbahn	
Tragschicht	Stahlbeton	243mm
FASSADE		
Verkleidung	Fassadenplatten Sperrholz	25mm
Schallschutz	Trennwand-Dämmplatte, Steinwolle	30mm
Unterkonstruktion		30mm
Tragschicht	Kalksandstein-Mauerwerk	240mm
Dämmschicht		120mm
Außenwandbekleidung	Sichtmauerwerk, NF, schleppender Laufverbund	95 mm
Öffnungen		
Fenster	Pfosten-Riegel Fassade, Holz	510 mm
BODEN		
Innen		
Bodenbelag	Klinker, NF	71mm
Trennschicht	Polyethylen-Folie	
Ausgleichsschicht	Mörtelbett	105mm
Trennschicht	Polyethylen-Folie	
Sauberkeitsschicht	Magerbeton	50mm
Entwässerung		
Außen		
Bodenbelag	Klinker, NF	71 mm
Bettung	Splitt	5 mm
Tragschicht	Schotter	200 mm



Fassadenschnitt, M. 1:20