



LAGEPLAN M 1:500



ANSICHT M 1:100 WEST



ANSICHT M 1:100 OST

ANSICHT M 1:100 OST HOF

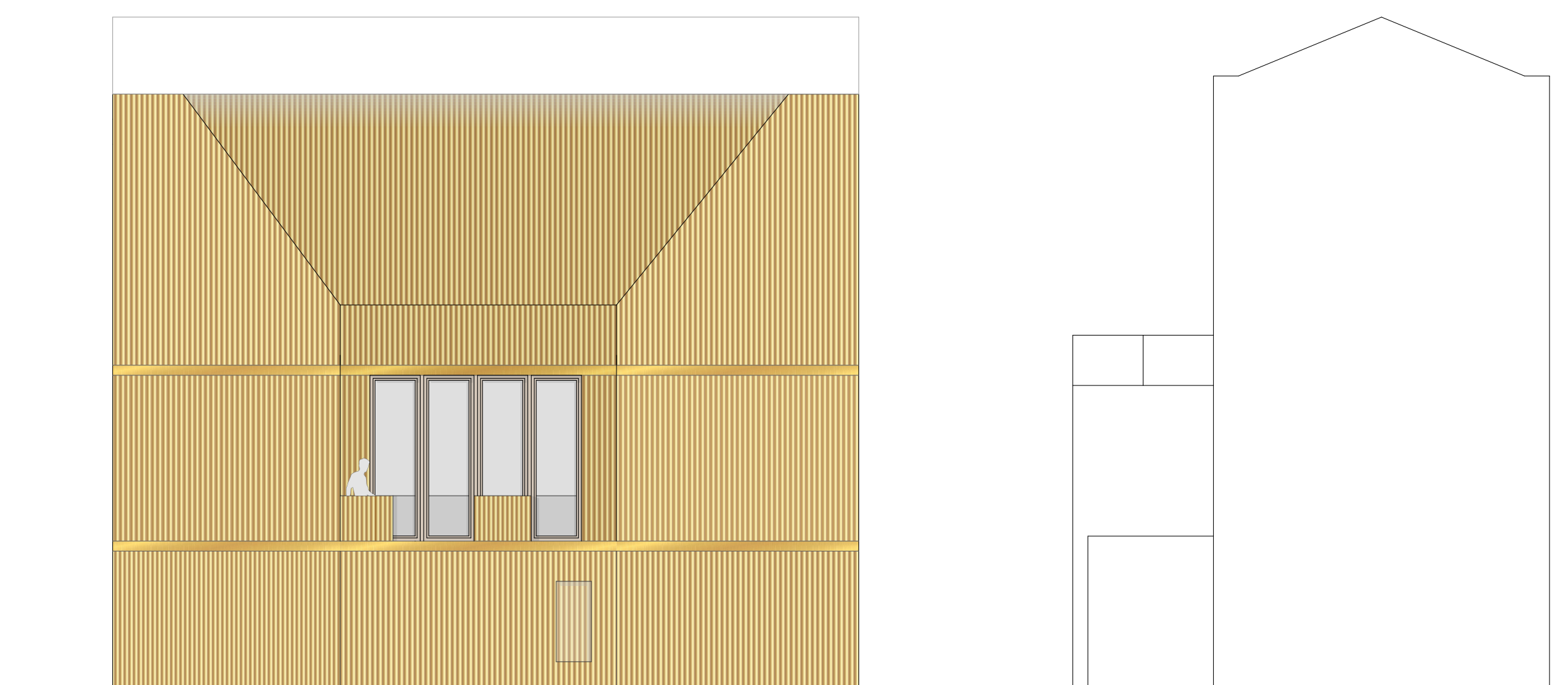
Golden House

DAS SKULPTURALE GEBÄUDE "GOLDEN HOUSE" BESTEHT AUS DER TECU GOLD FASSADE. DIE KONSTRUKTION IST EINE HOLZSTÄNDERBAUWEISE, WELCHE DEM GEBÄUDEINNEREN EINE LEICHTIGKEIT UND EINFACHHEIT VERSCHAFFT.

DAS GEBÄUDE "GOLDEN HOUSE" IST EINE SKULPTUR IN SICH, IN WELCHER SICH DIE GALERIE VON MISHA KAHN BEFINDET. DAS GOLDEN HOUSE HAT SEINEN STANDORT IN LONDON IN DER ROAYL COLLAGE STREET 152, DIREKT NEBEN DEM DORT LIEGENDEN KANAL REGENT'S CANAL. IM INNENHOF GELANGT MAN DURCH DAS HINABSTEIGEN ZWEIER TREPPENSTUFEN VOM STRAßENNIVEAU HINUNTER UND BETRITTS SOMIT EINE RUHIGE UMGEBUNG.

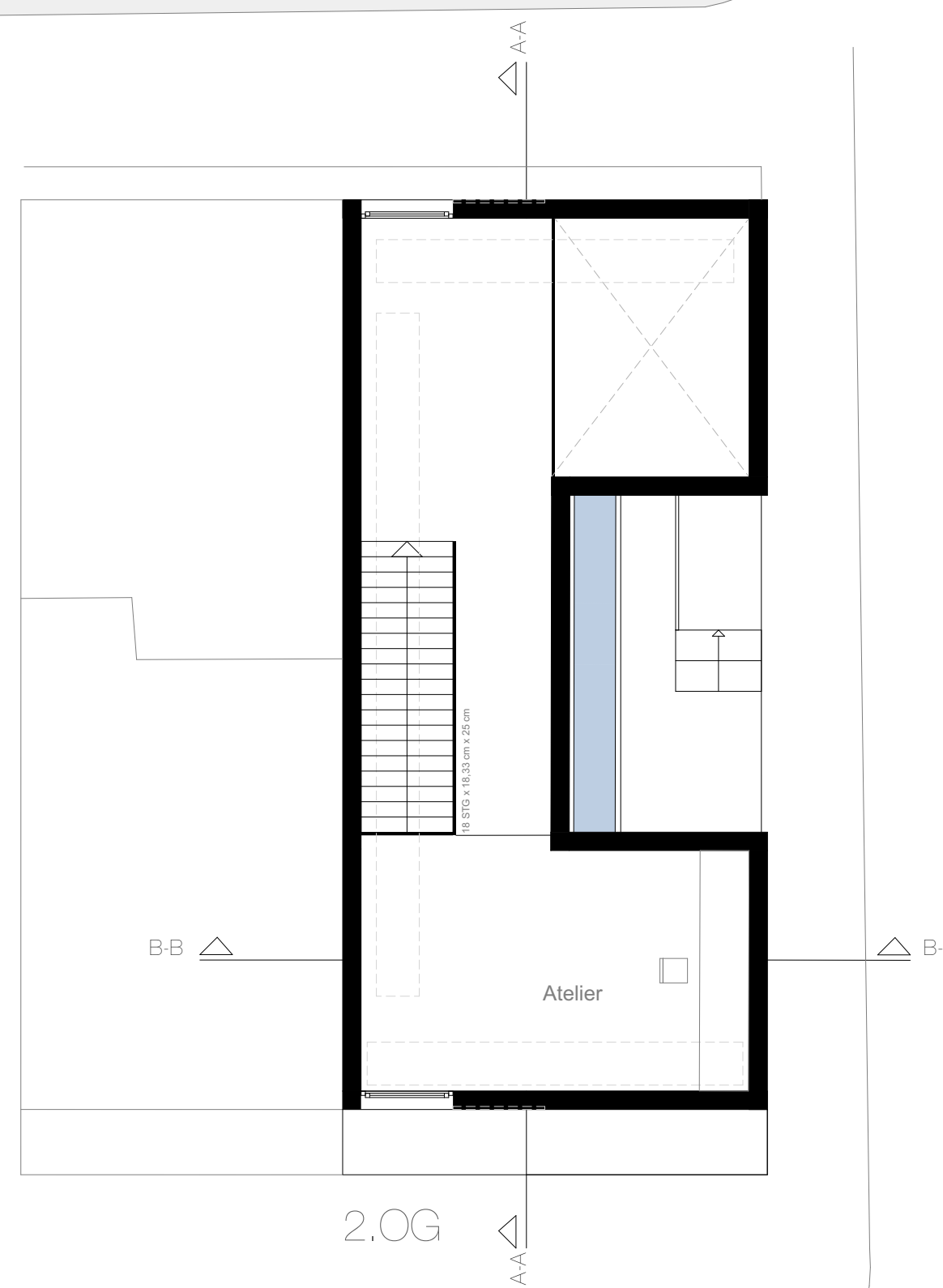
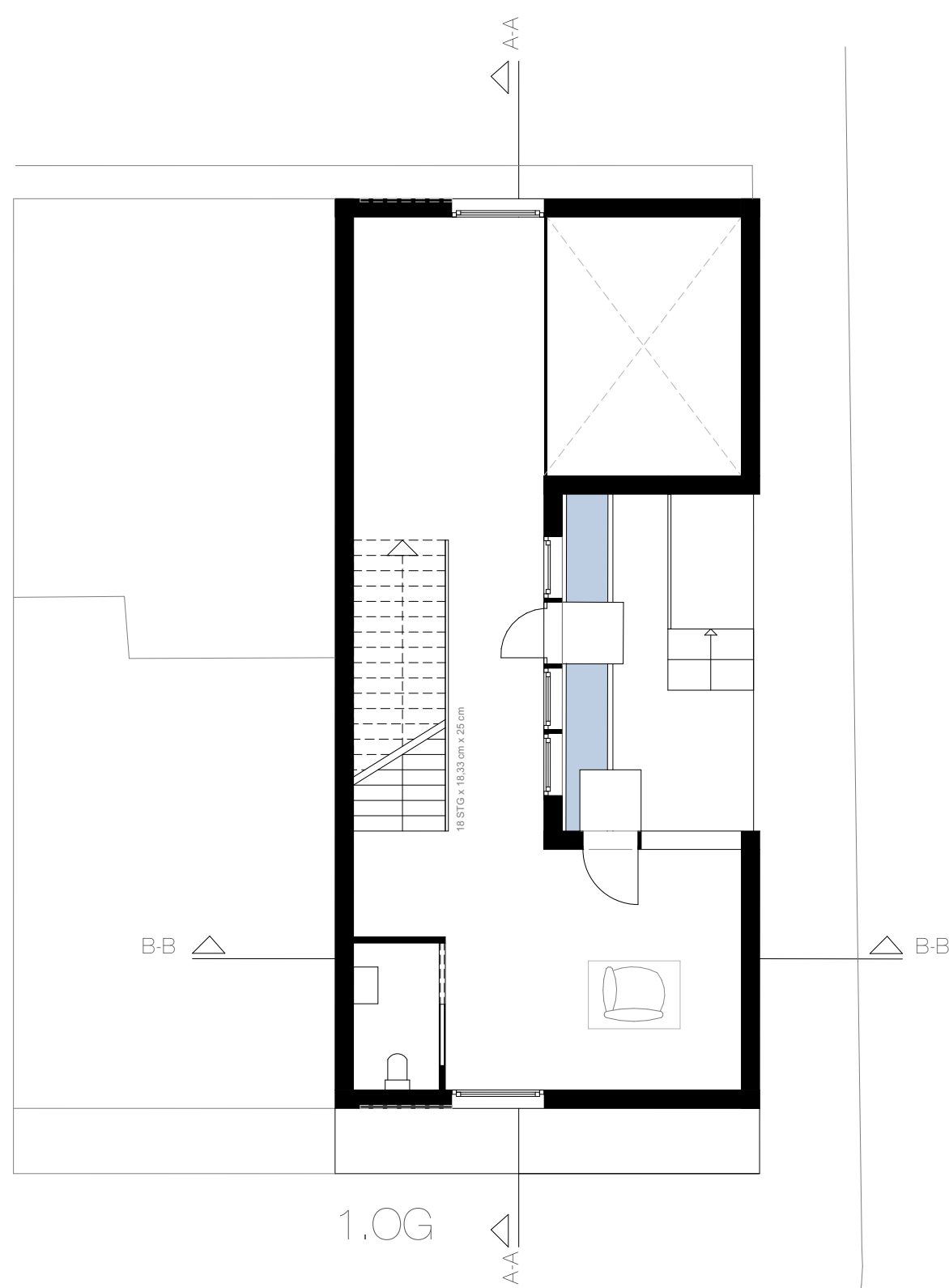
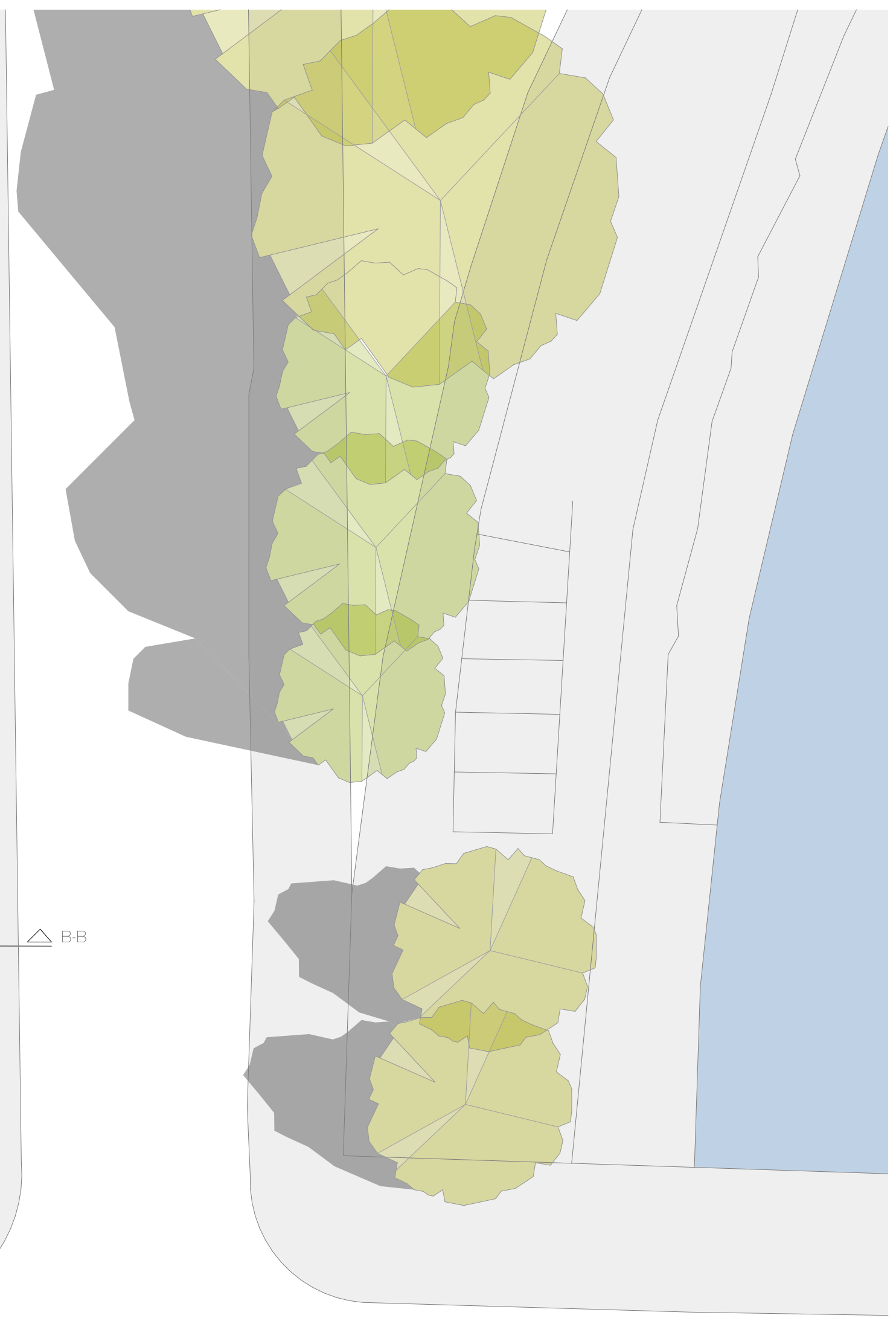
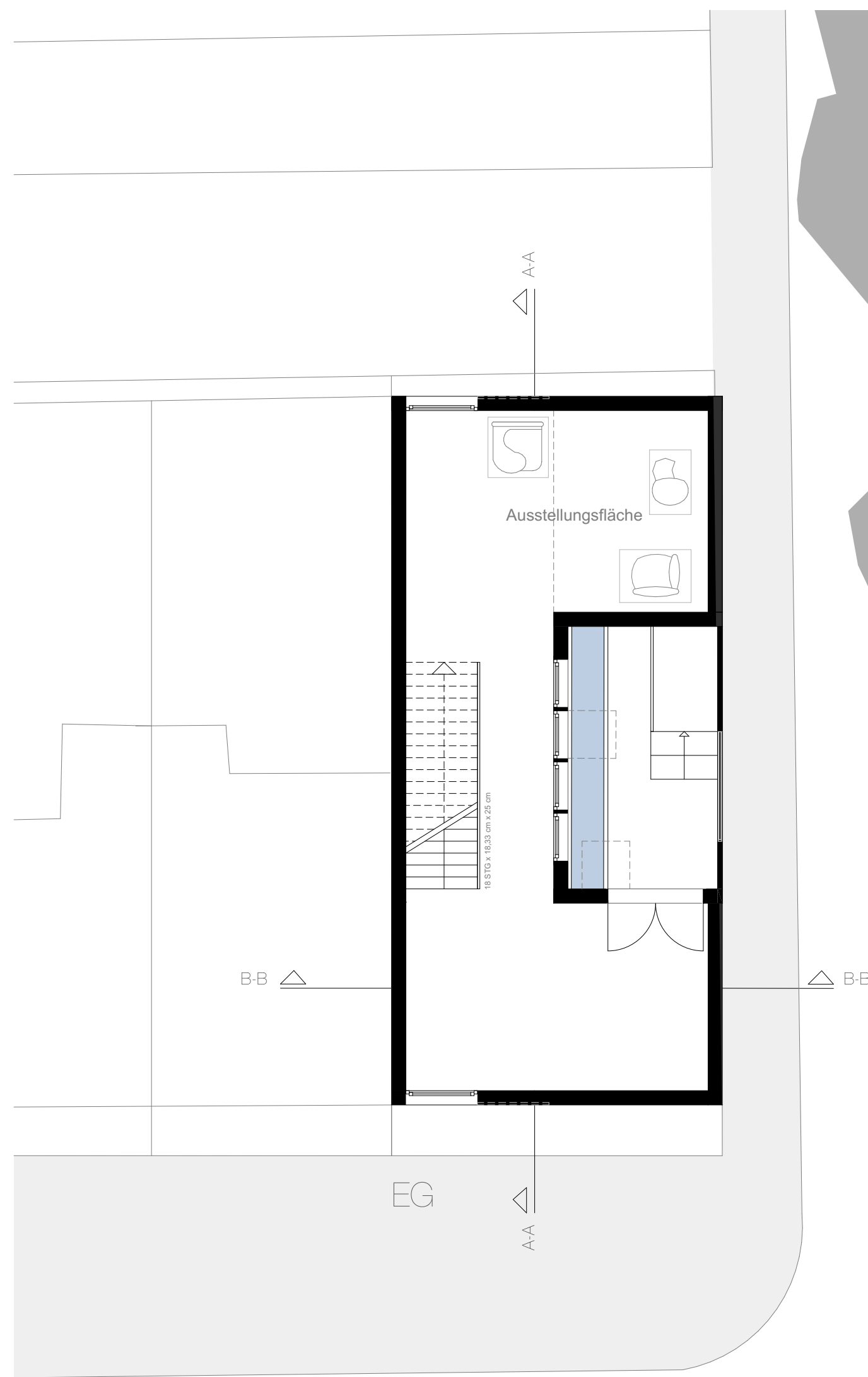
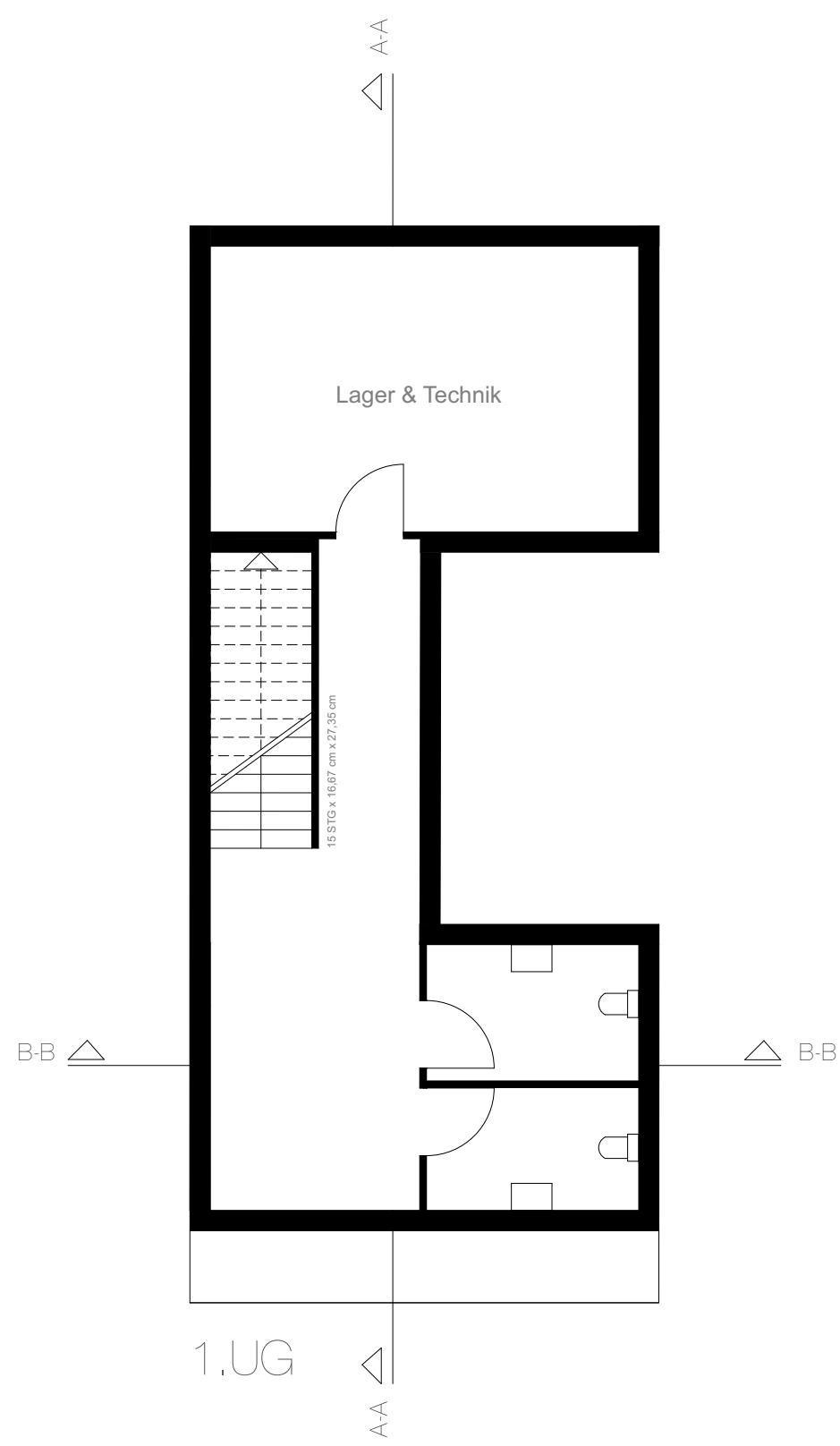
DORT BEFINDET SICH EIN WASSERBECKEN ENTLANG DER FASSADE, WELCHES DEN WASSERLAUF DES KANALS WIEDER MIT IN DEN ENTWURF AUFNIMMT.

DAS GEBÄUDE HEBT SICH VOM STADTBILD AB, GLEICHZEITIG NIMMT ES DIESES DURCH DEN INNENHOF WIEDER AUF.



ANSICHT M 1:100 SÜD





IM INNEREN DES GEBÄUDES SIEHT MAN DIE LEICHTE BAUWEISE, DURCH DIE SICHTBAREN HOLZTRÄGER AN DER DECKE.

ES BESTEHT EINE EINFACHHEIT DURCH DIE LEICHTE BAUWEISE DER HOLZSTÄNDER UND DER OFFENEN GESTALTETEN GRUNDRISSSE.

DER LUFTRAUM SCHAFFT EINE RÄUMLICH ATTRAKTIVE ATMOSPHÄRE IN DEM DIE AUSSTELLUNGSSTÜCKE VON MISHA KAHN GUT ZUR GELTUNG KOMMEN.

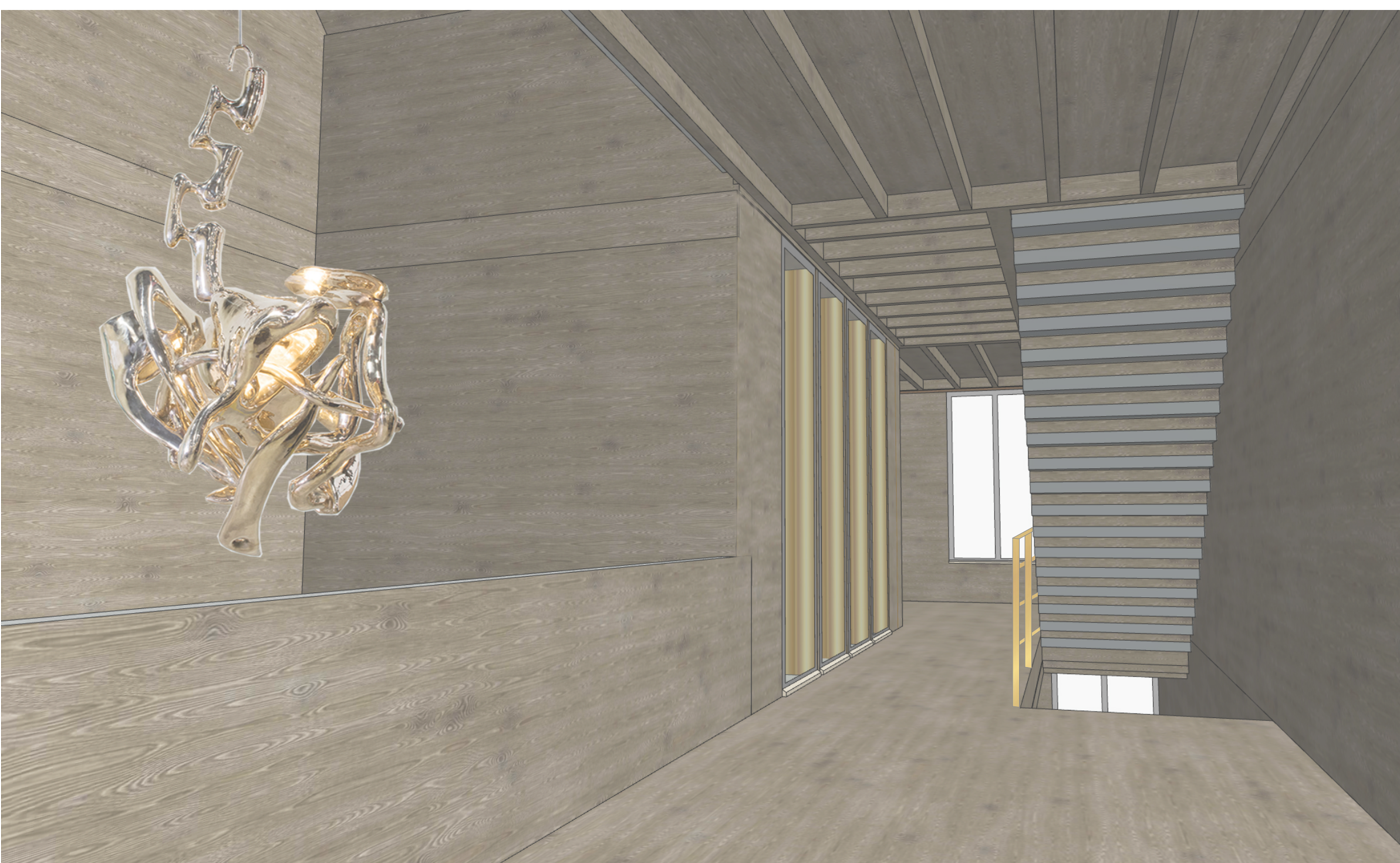
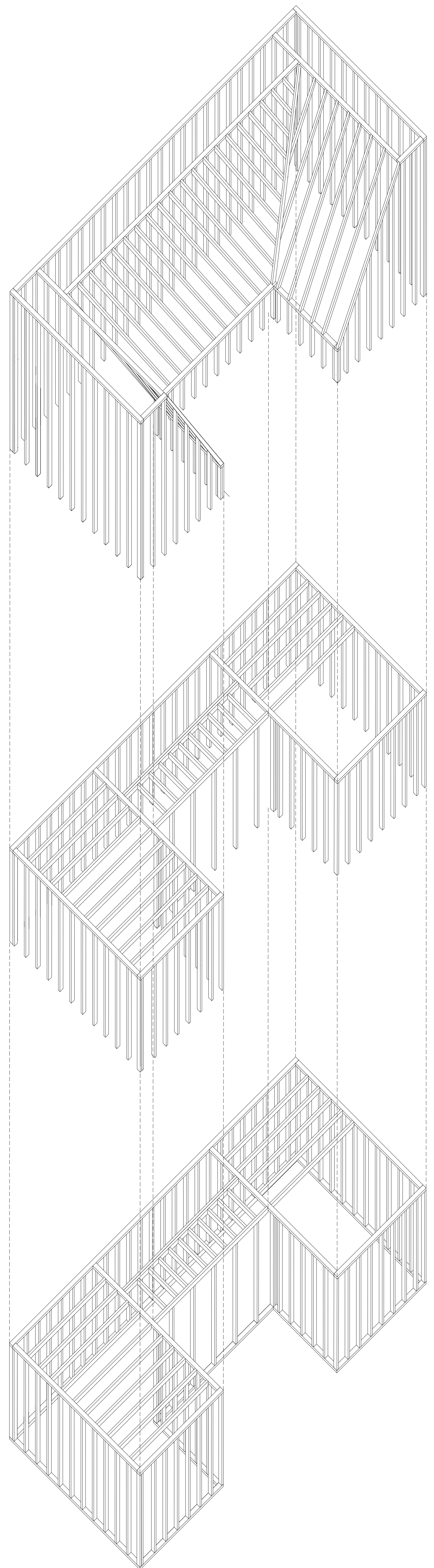
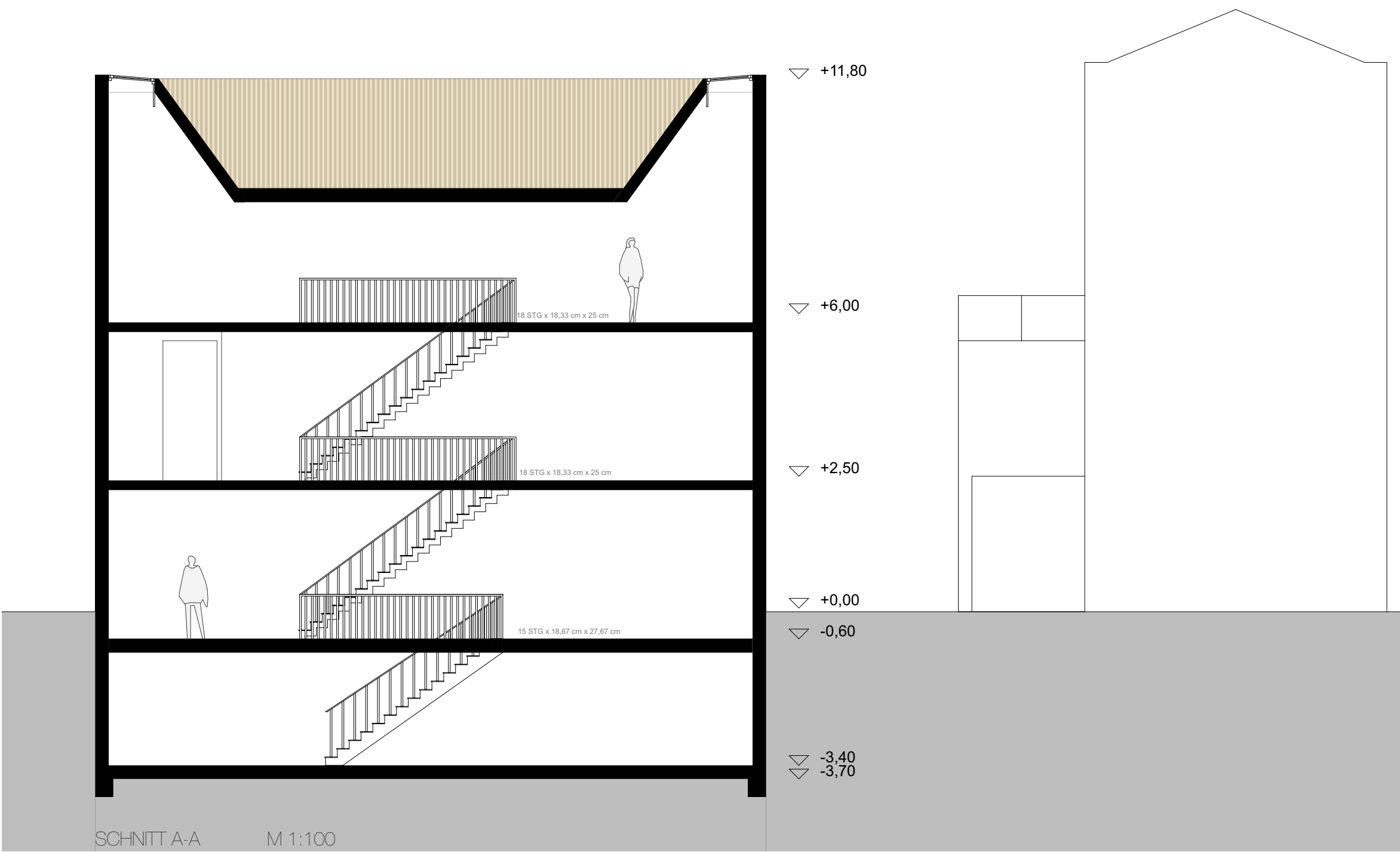
DIE OFFENE UND KLAARE BAUWEISE UNTERSTREICHT DIE AUSSTELLUNGSSTÜCKE IN IHRER WIRKUNG.

IM ZWEITEN OBERGESCHOSS BEFINDET SICH DAS ATELIER DES KÜNSTLERS.

DIE OBERLICHTER SCHAFFEN DORT SOMME IM AUSSTELLUNGSRAUM EINE NATÜRLICHE UND INTERESSANTE BELEUCHTUNG.

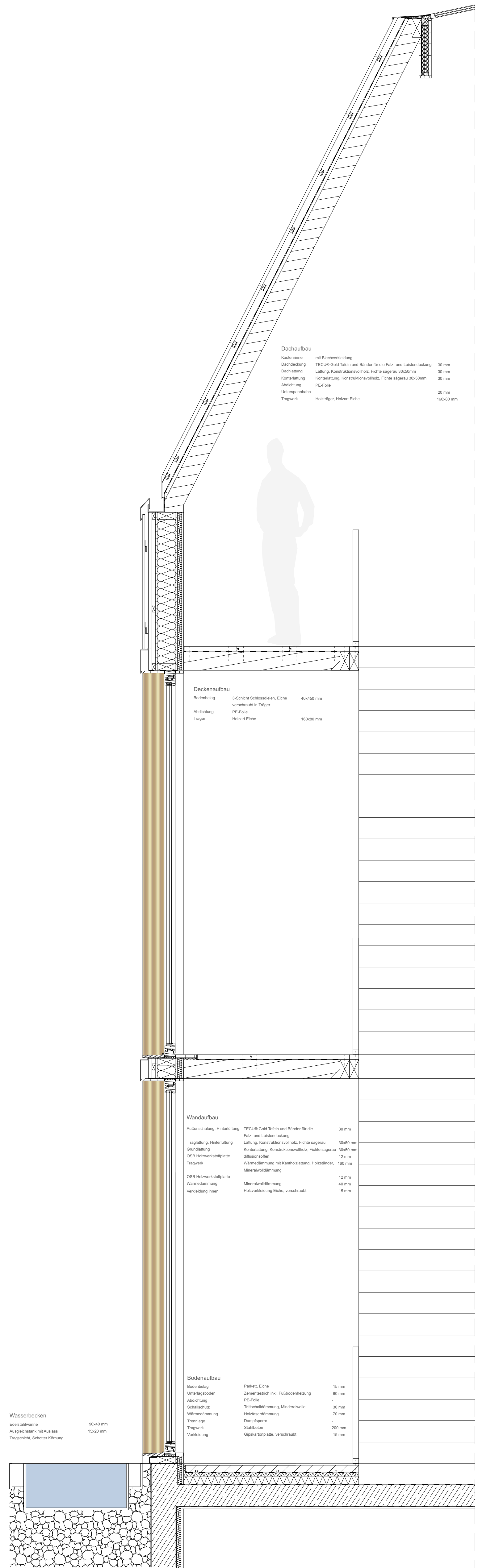
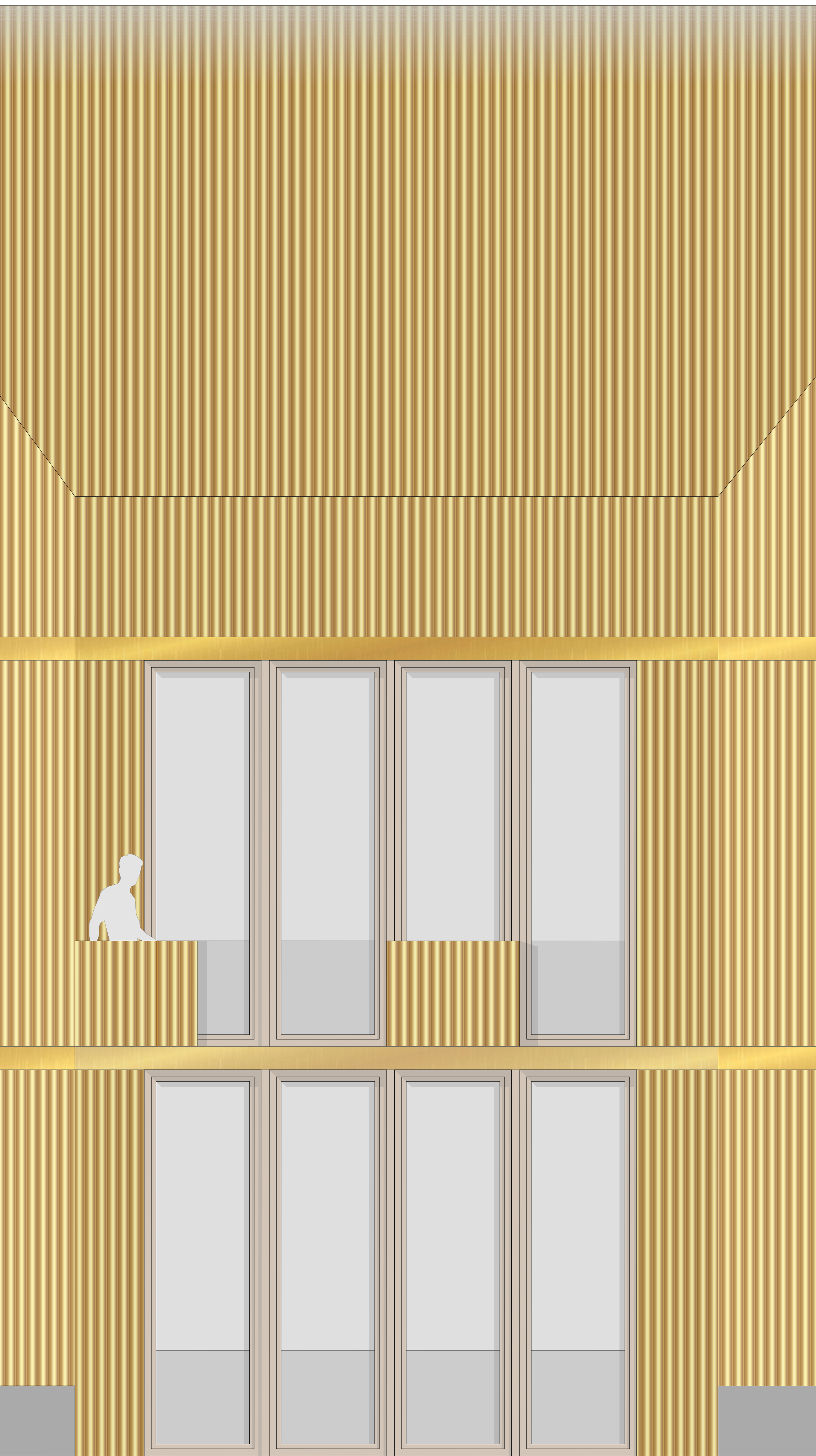
RÄUMLICHE DARSTELLUNG
1. OBERGESCHOSS





RÄUMLICHE DARSTELLUNG
1. OBERGESCHOSS MIT BLICK AUF DEN LUFTRAUM

AXONOMETRIE DER HOLZSTÄNDER



FASSADENSCHNITT M 1:20