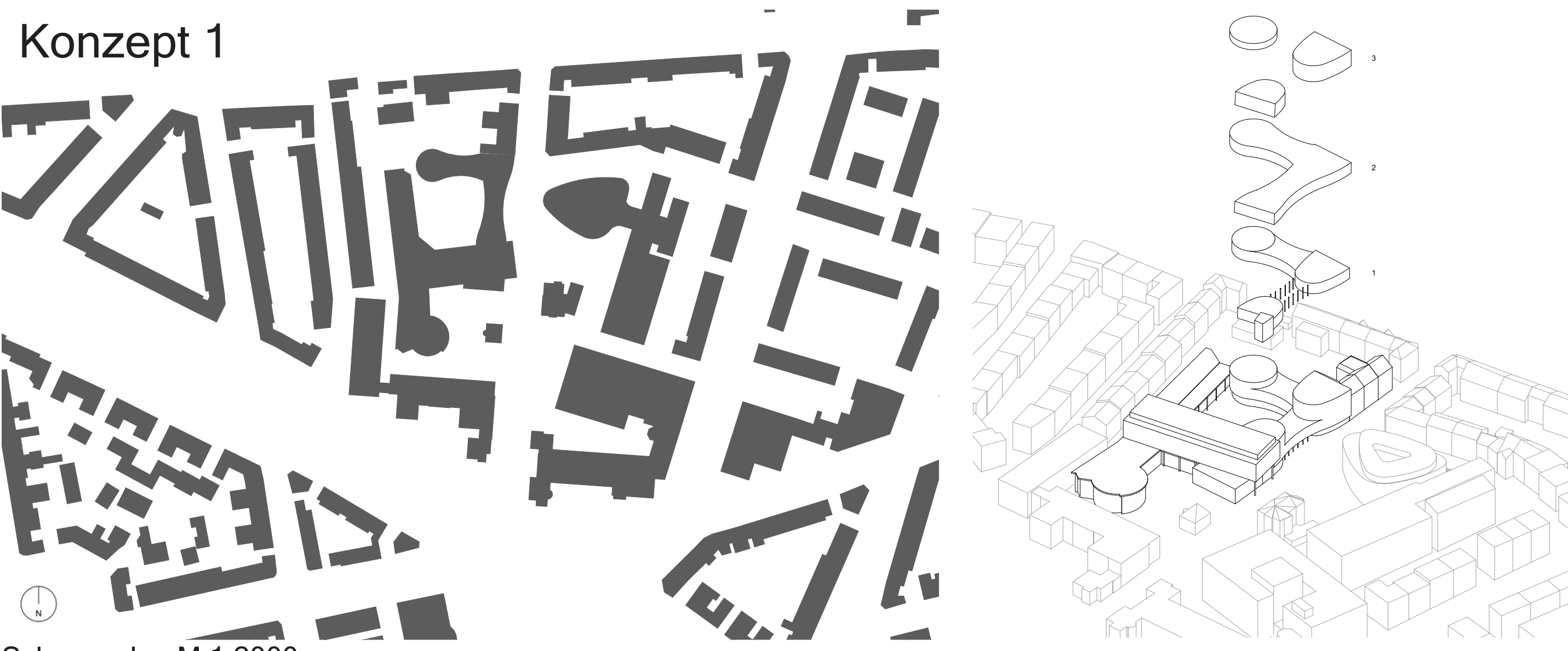


3search building

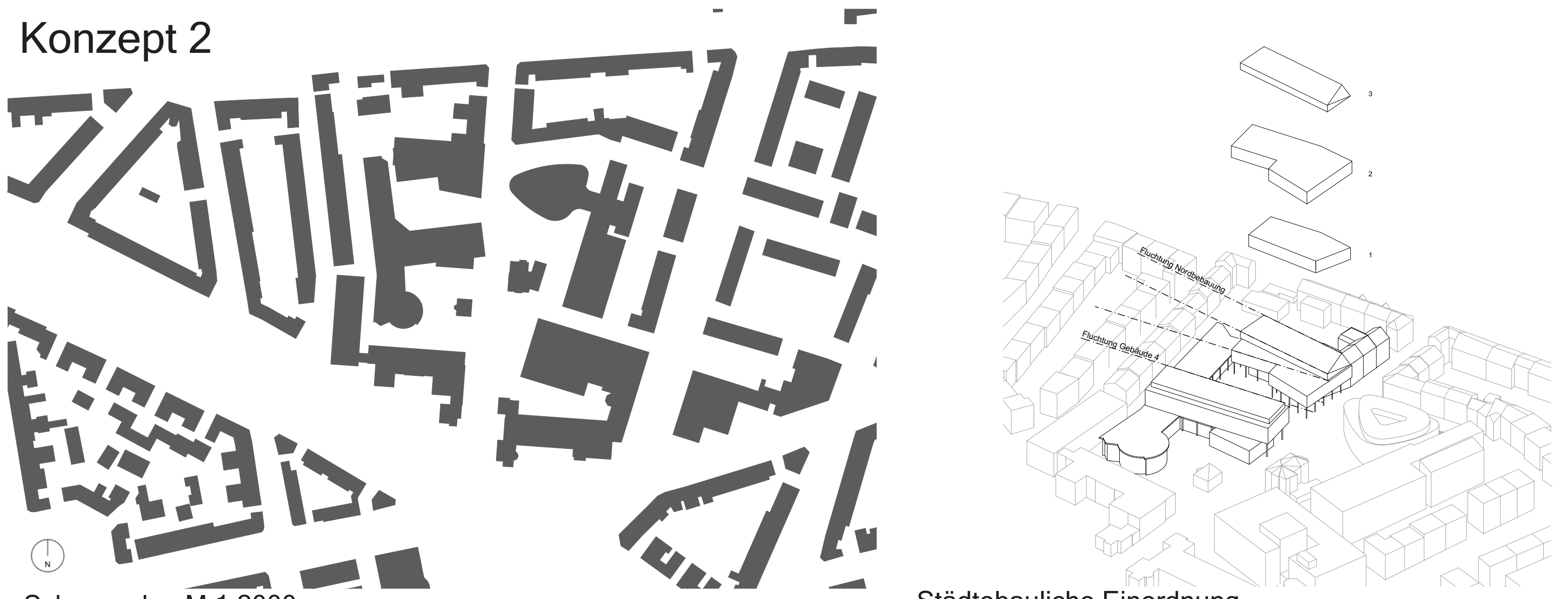


Konzept 1



Schwarzplan M 1:2000

Konzept 2

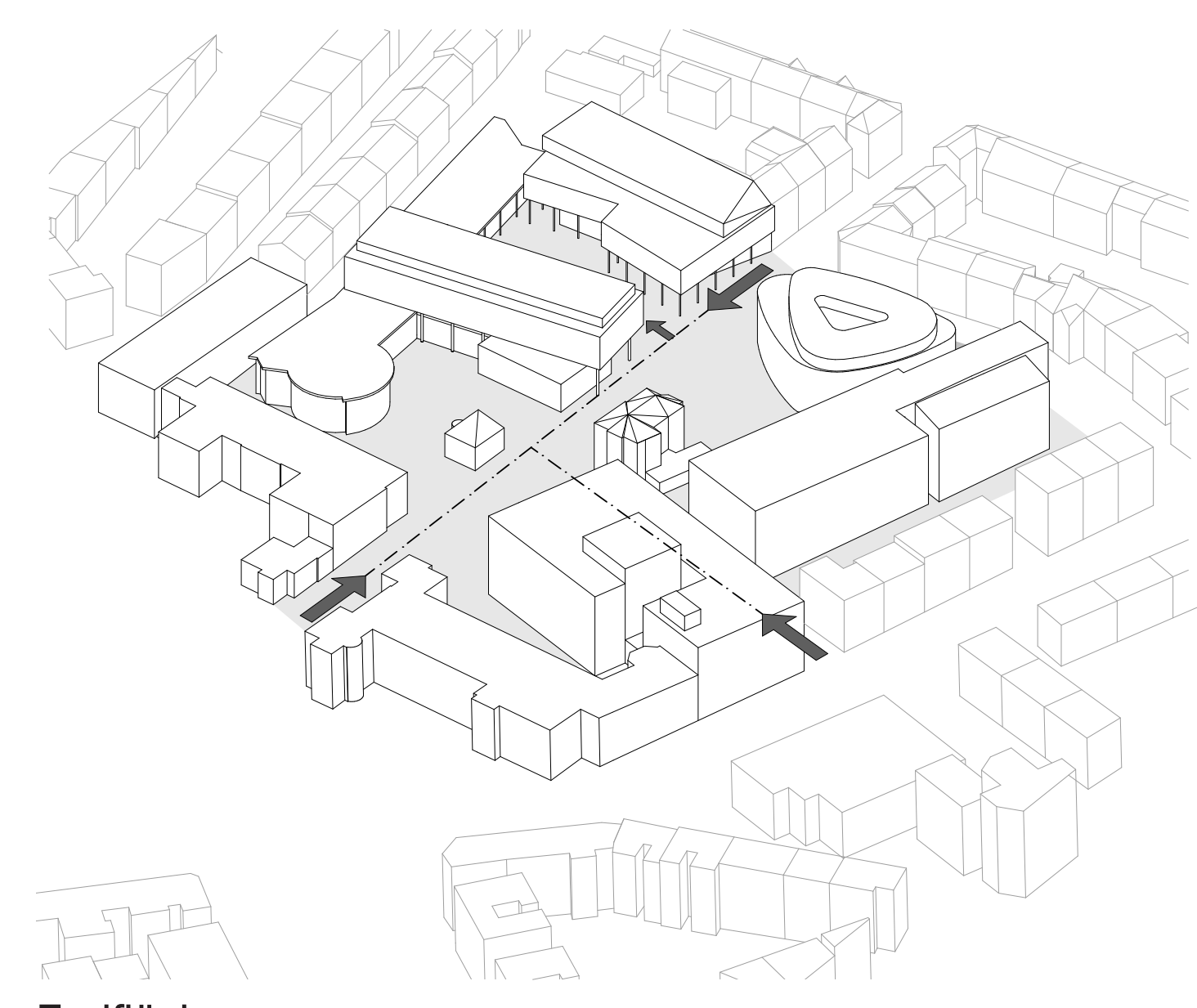


Schwarzplan M 1:2000

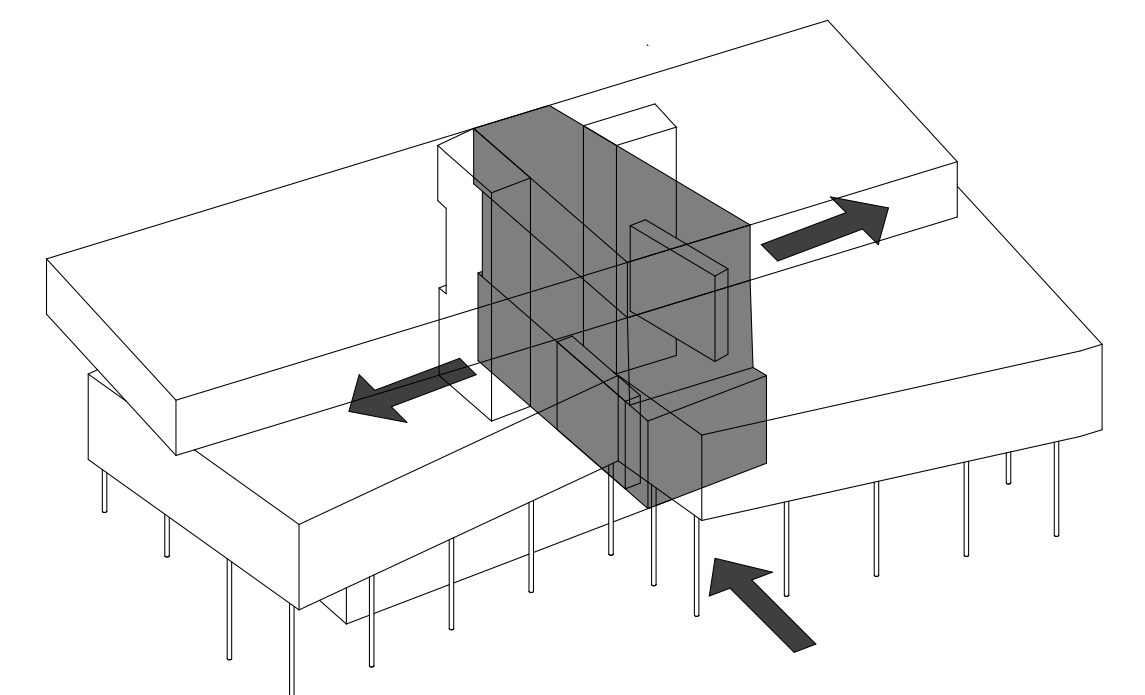
Städtebauliche Einordnung



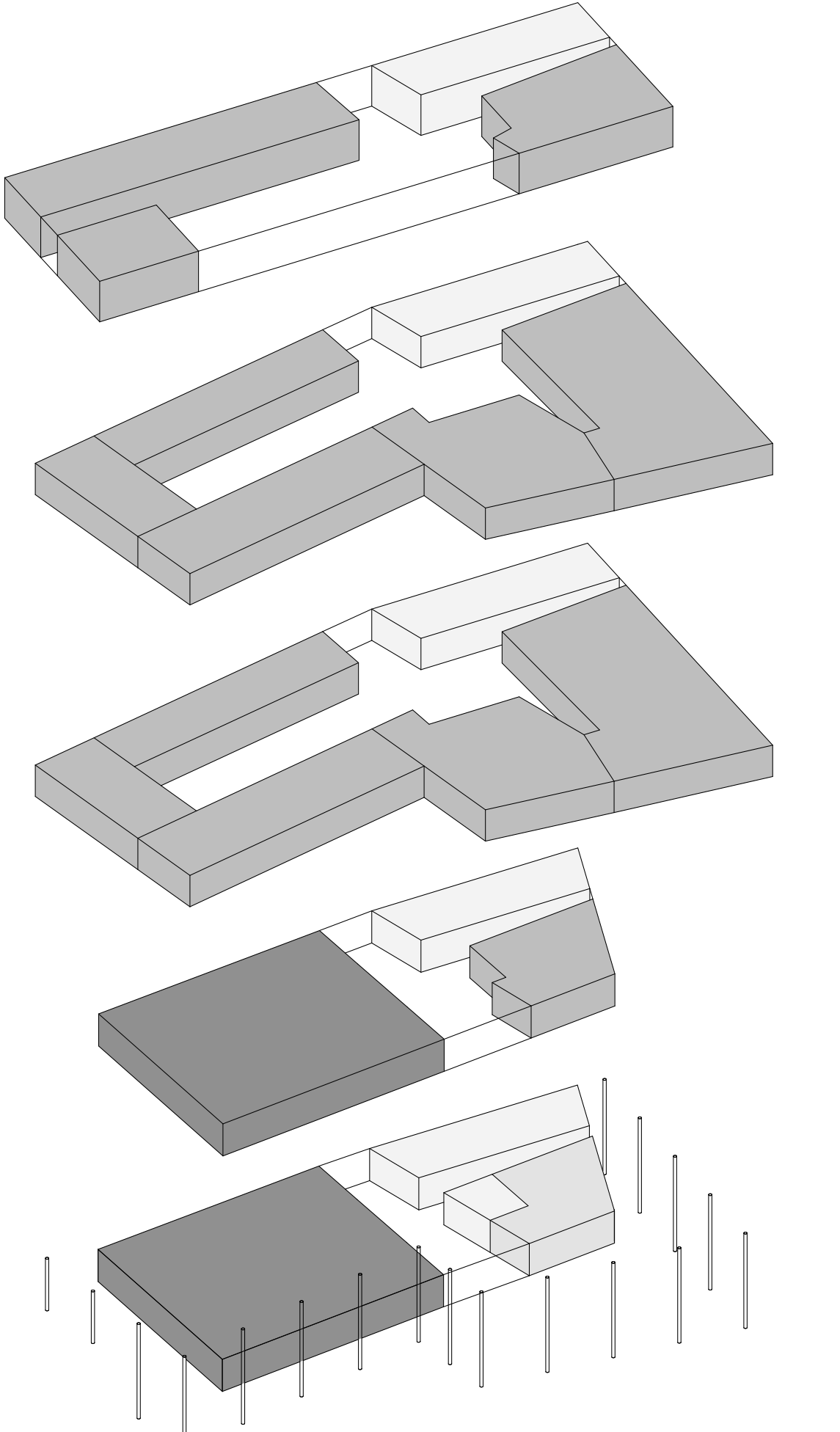
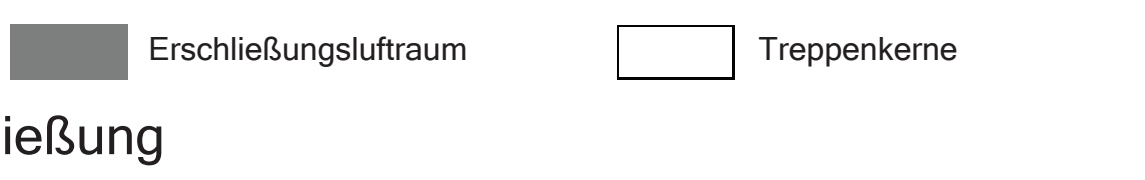
Lageplan M 1:500



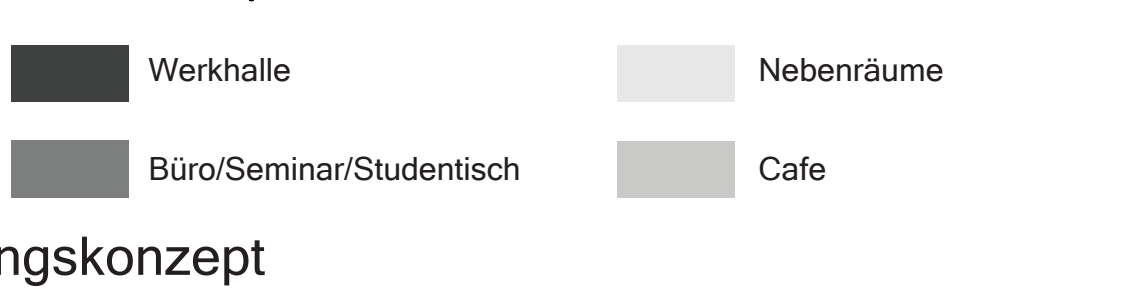
Freiflächen

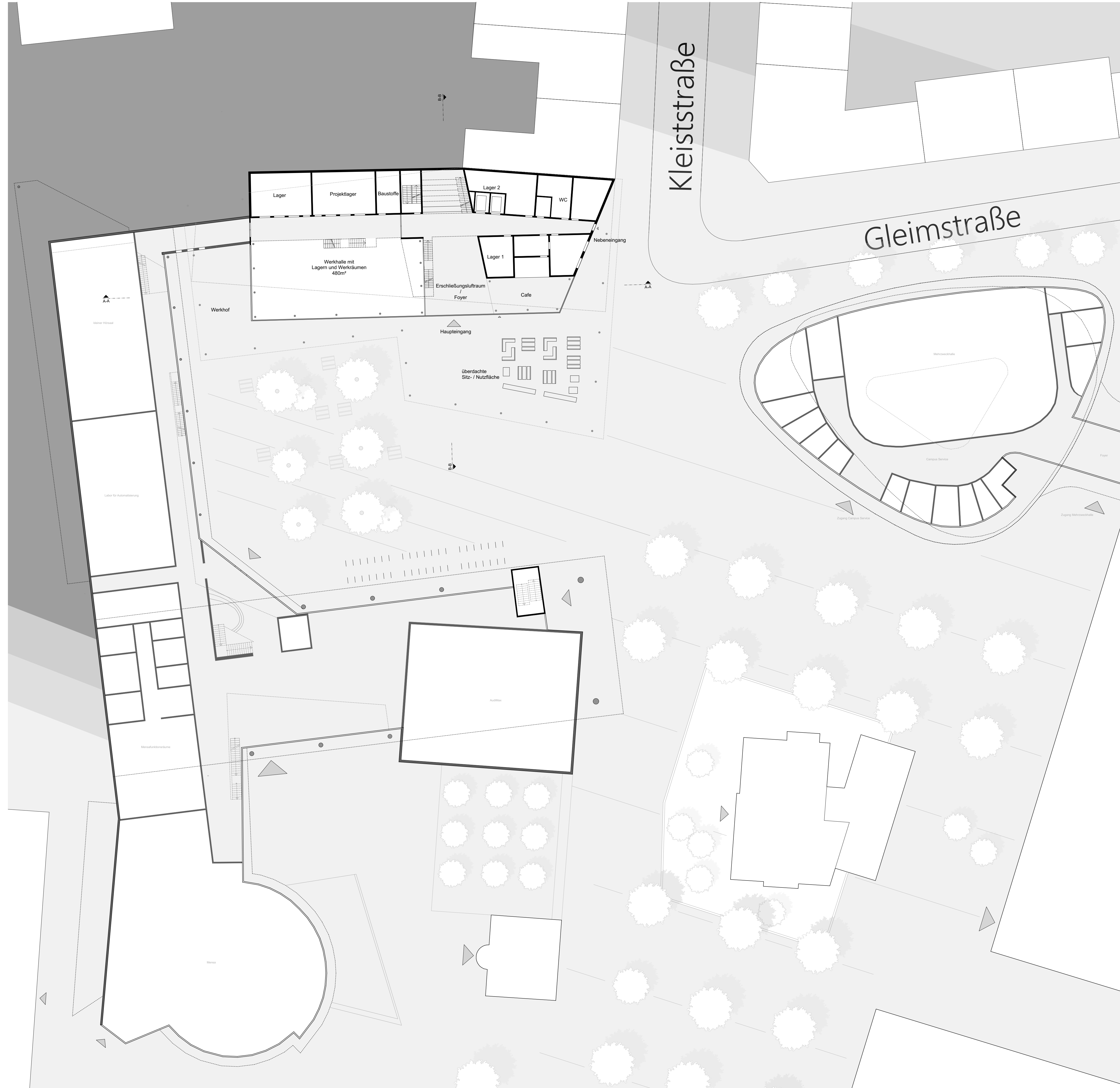


Erschließung

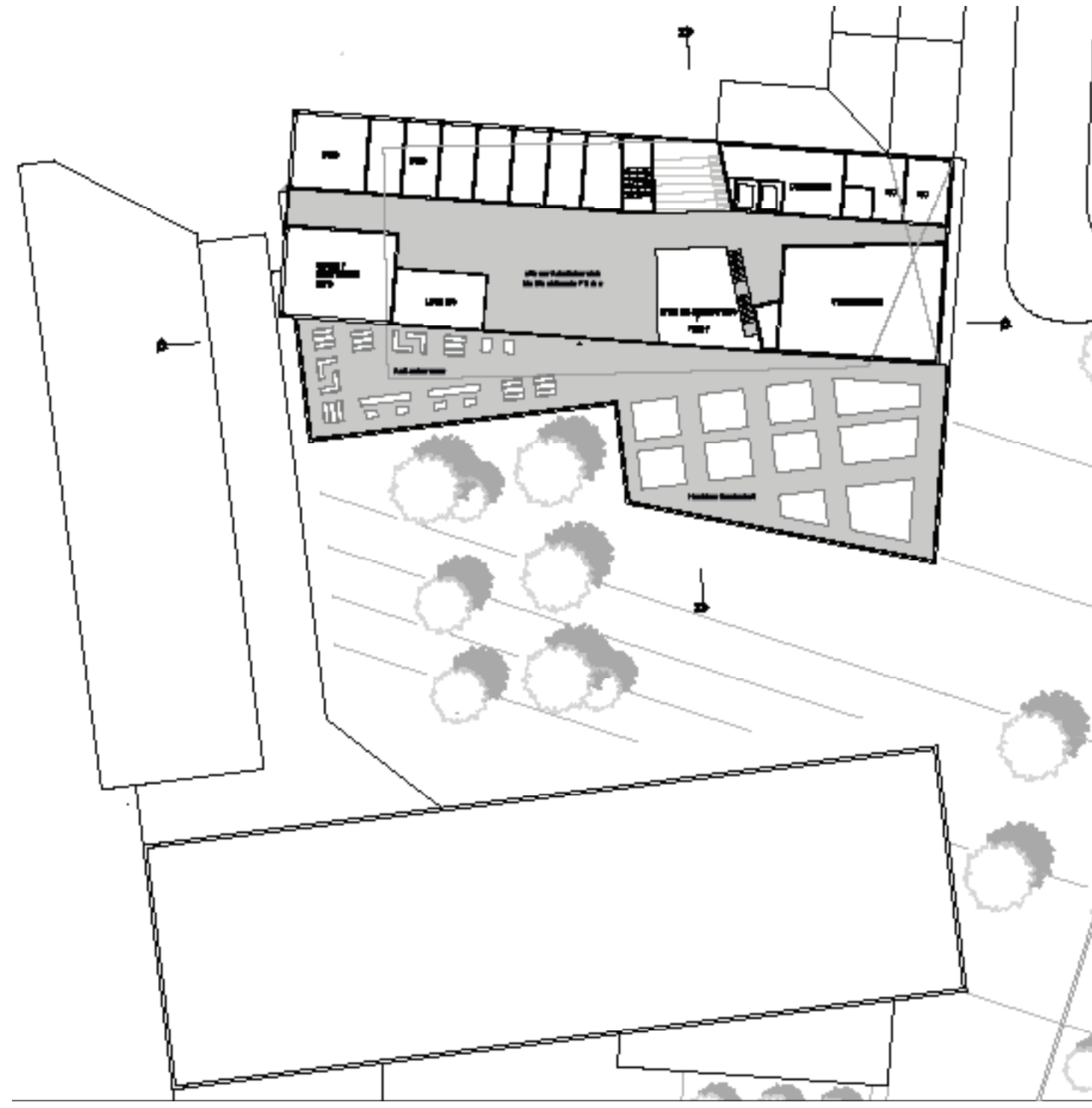


Nutzungskonzept

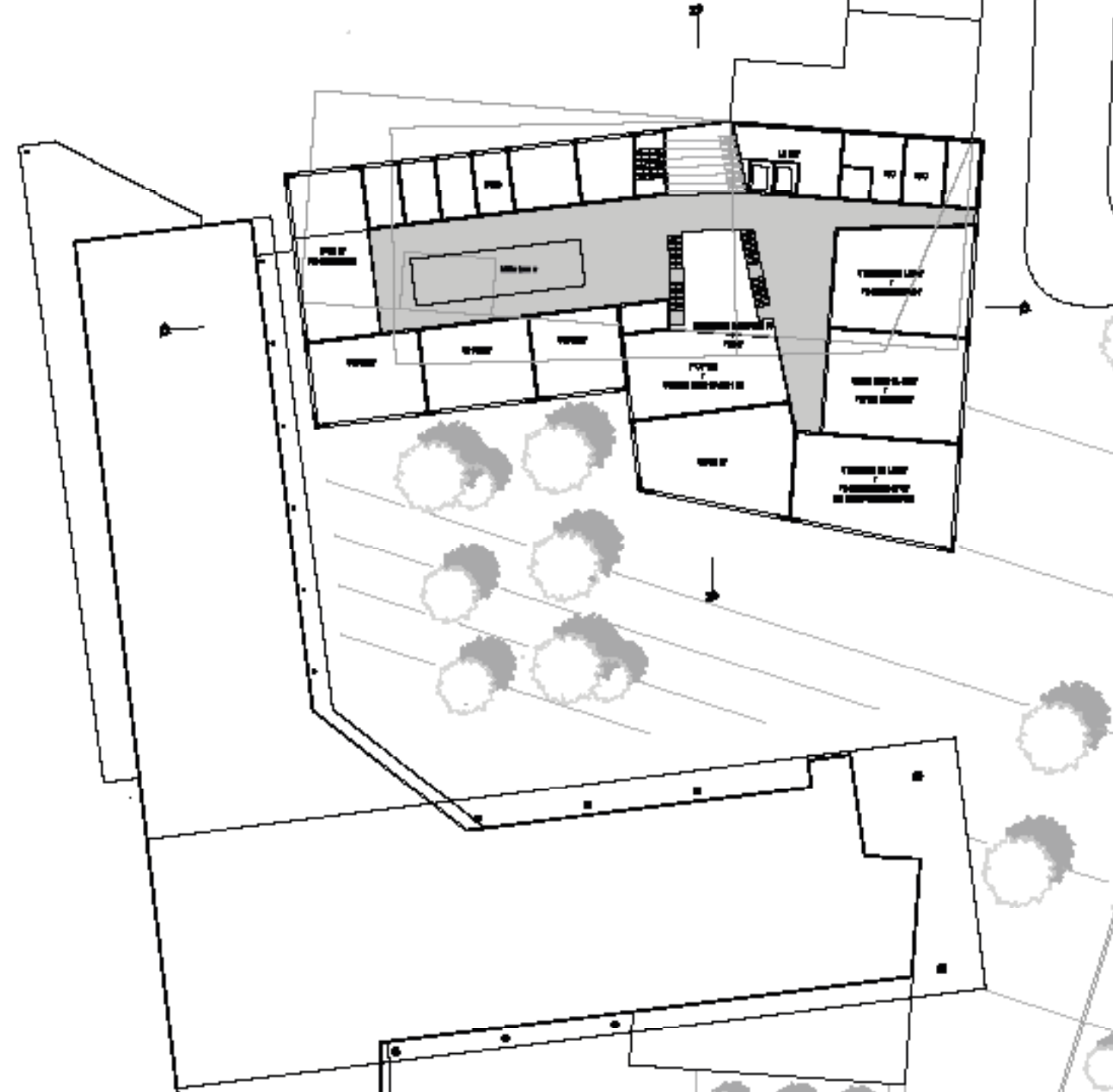




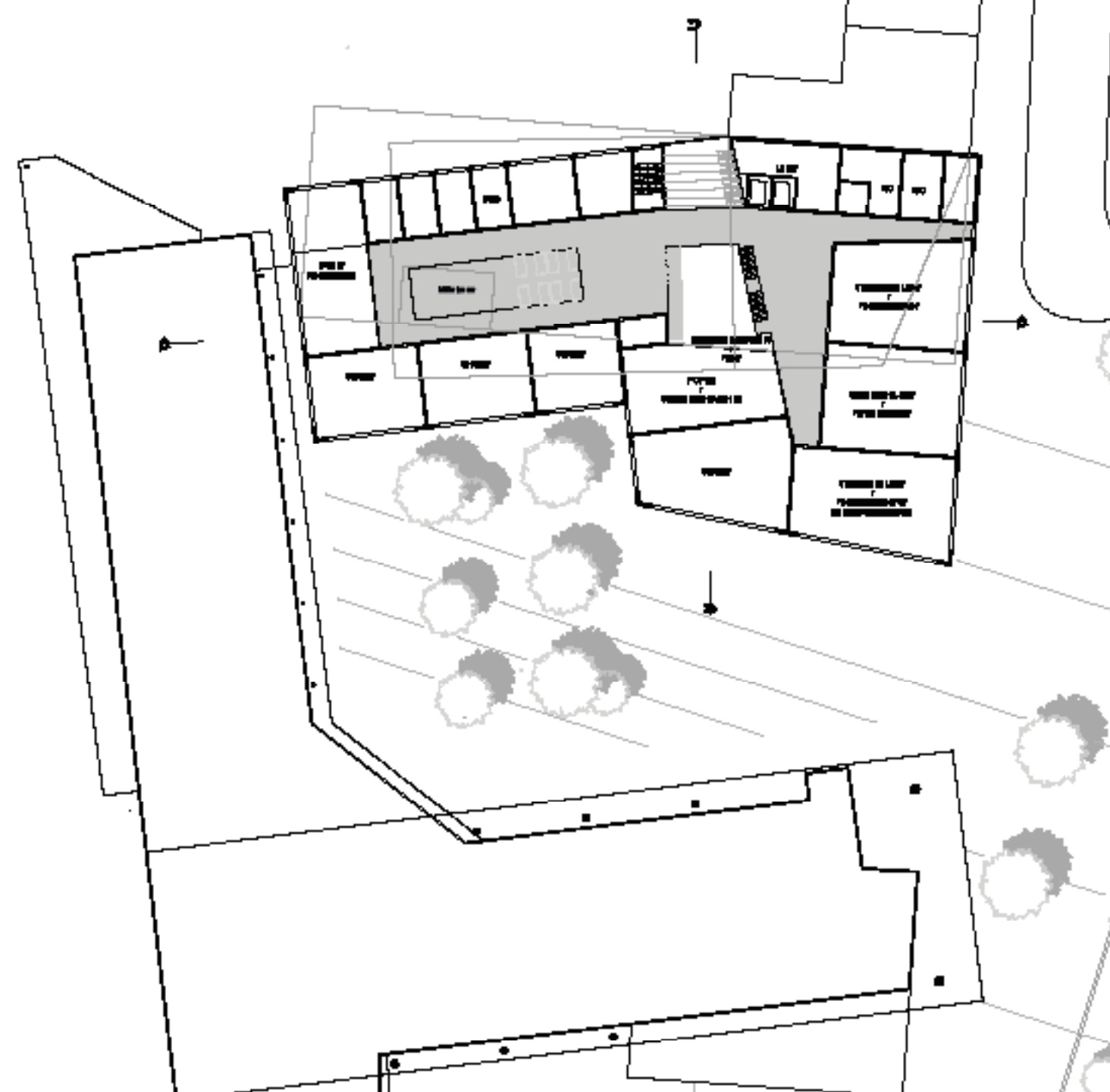
Grundriss Erdgeschoss M 1:200



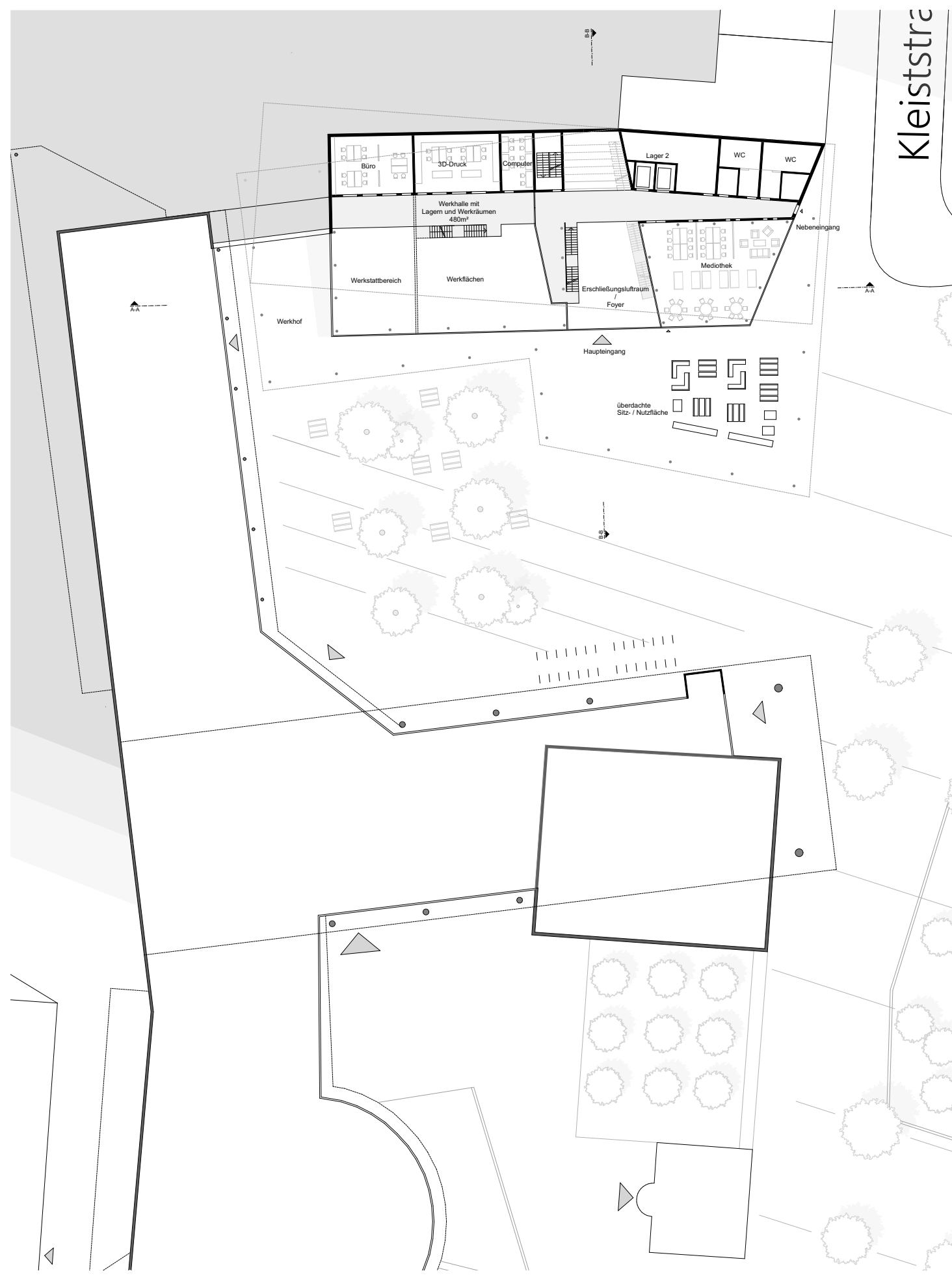
Grundriss 4.OG M 1:500



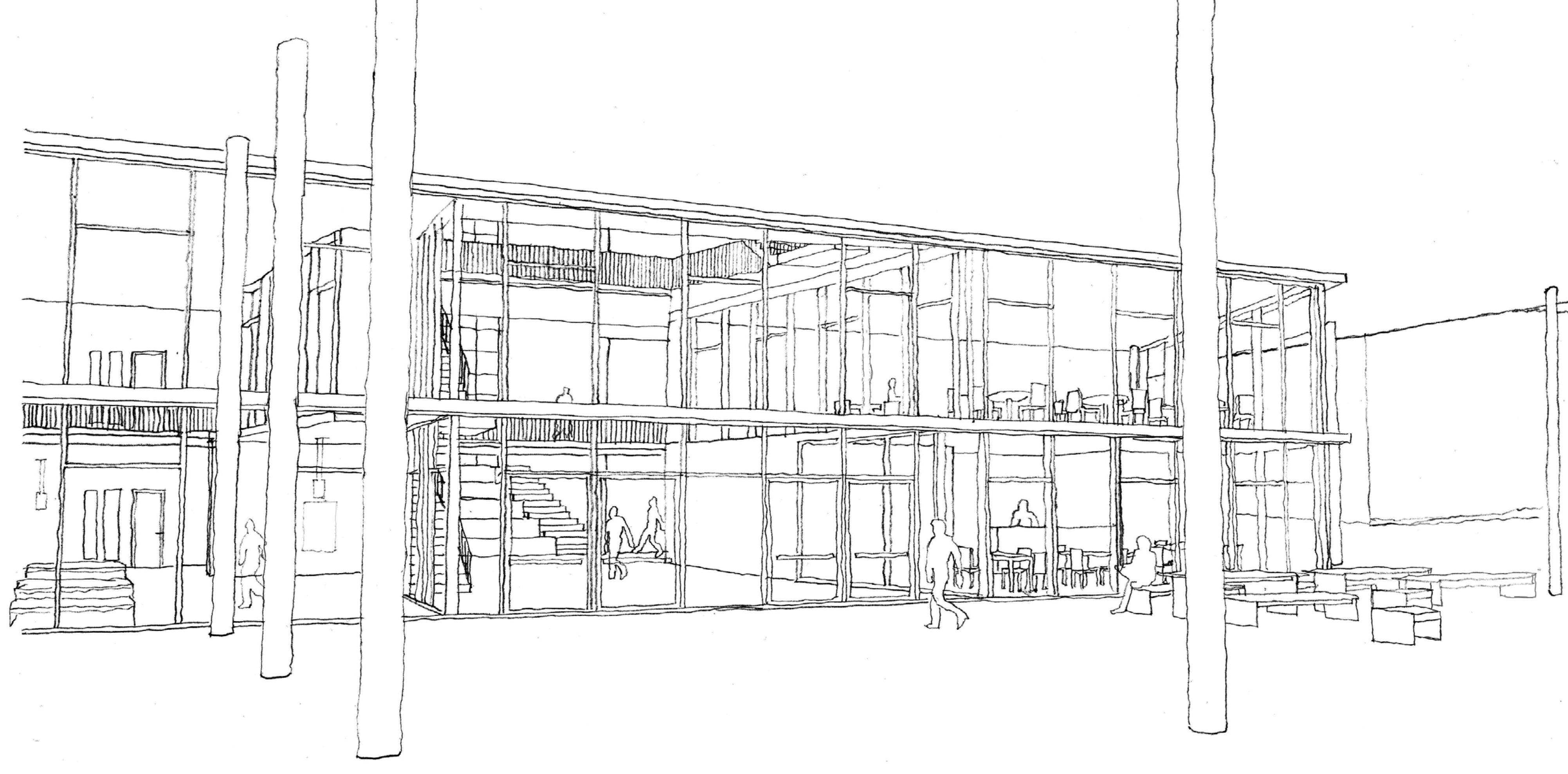
Grundriss 3.OG M 1:500



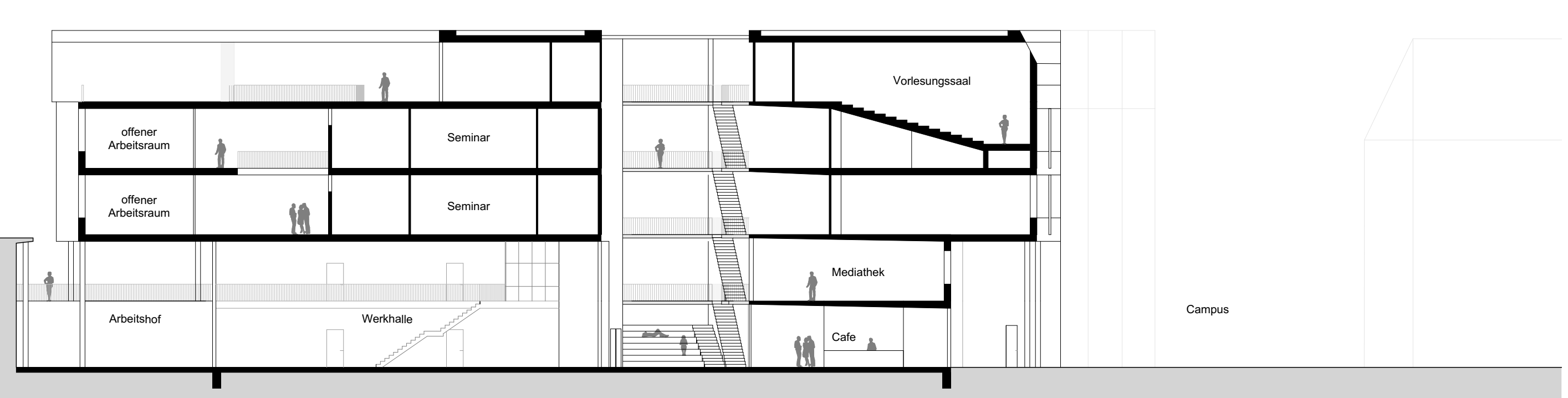
Grundriss 2.OG M 1:500



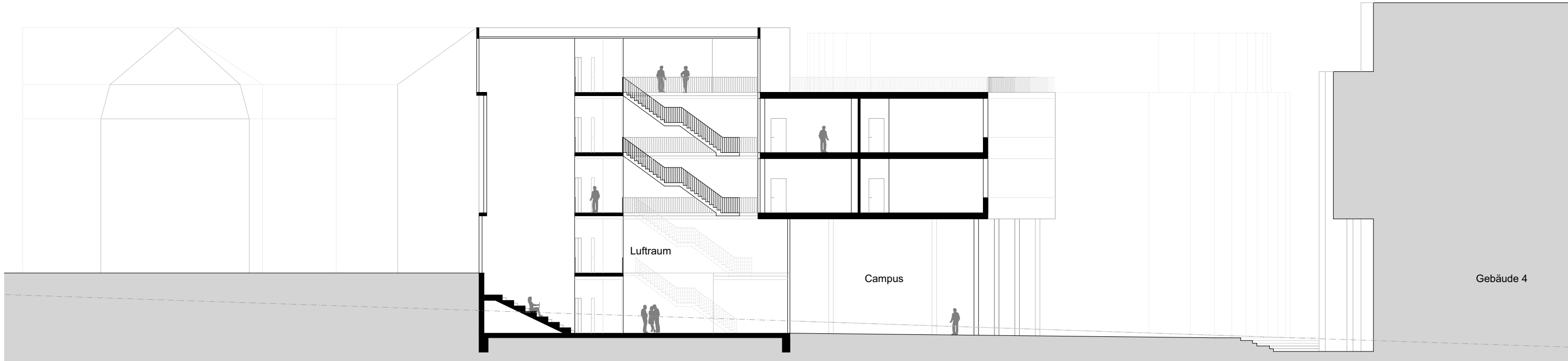
Grundriss 1.OG M 1:500



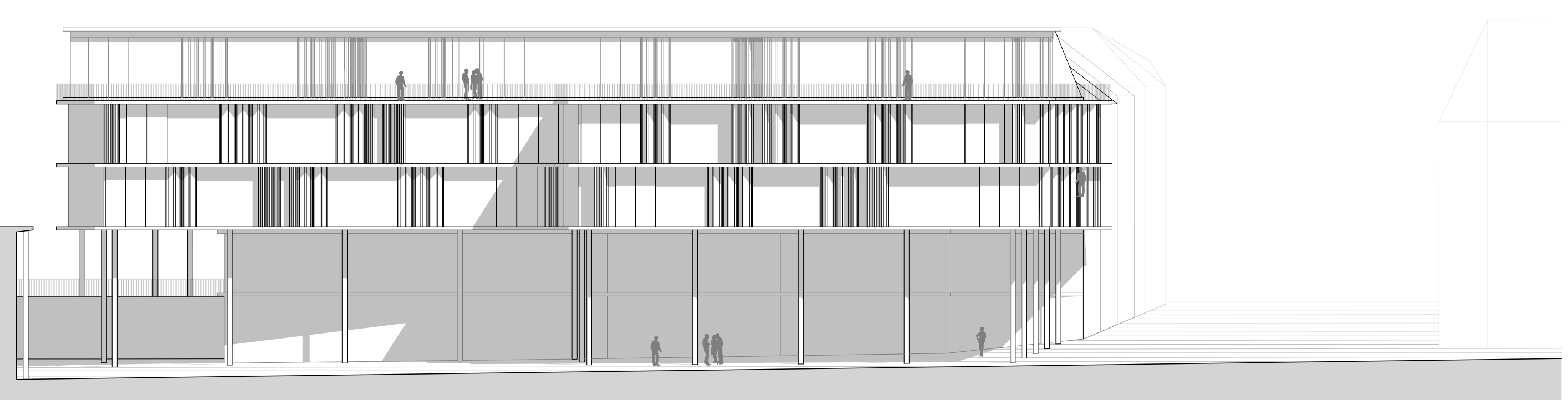
Handskizze Eingangsperspektive



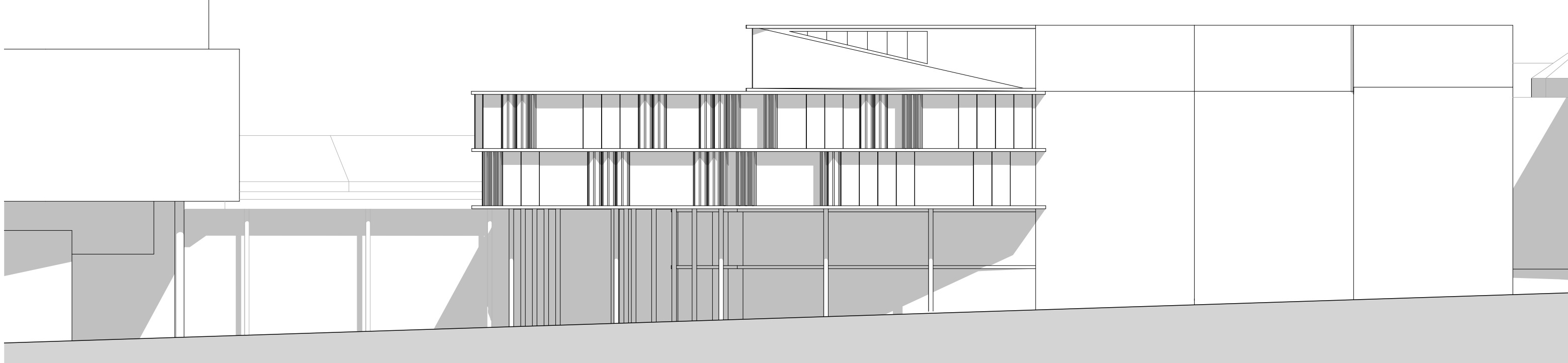
Schnitt A-A nach Norden M 1:200



Schnitt B-B nach Osten M 1:200



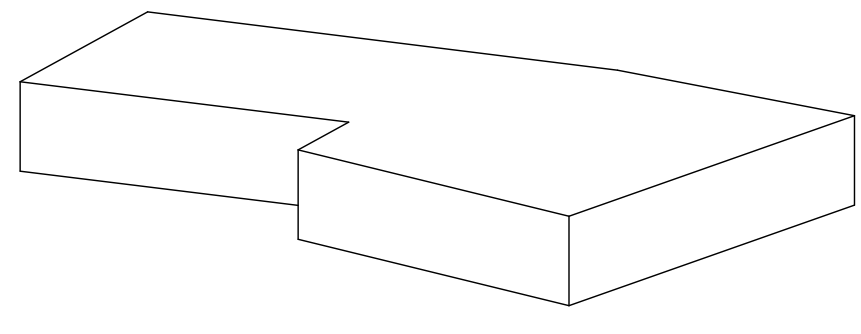
Südsicht M 1:200



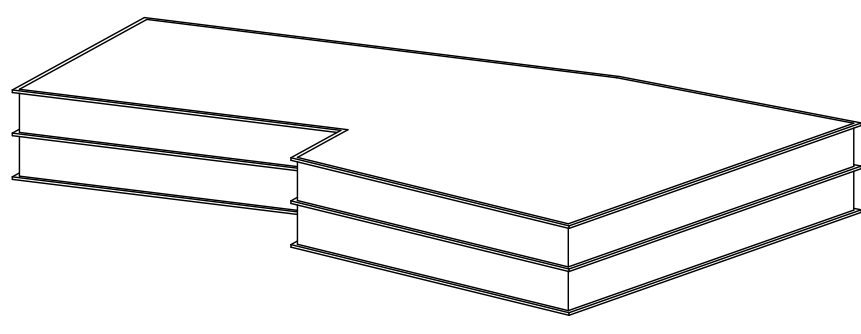
Ostansicht M 1:200

Entwurfsprozess Fassadengestaltung

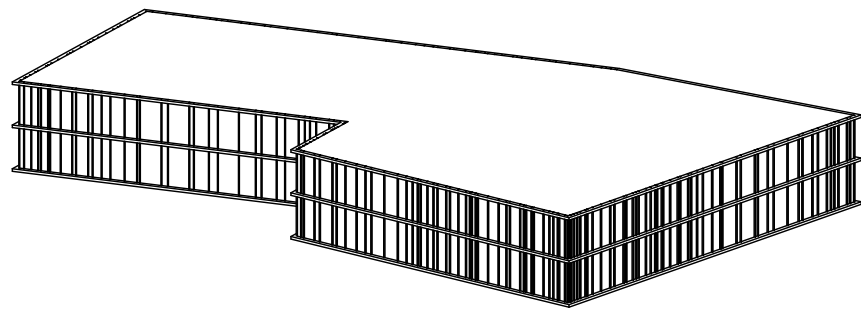
Grundkörper Sondergeschoss: 2.OG,3.OG



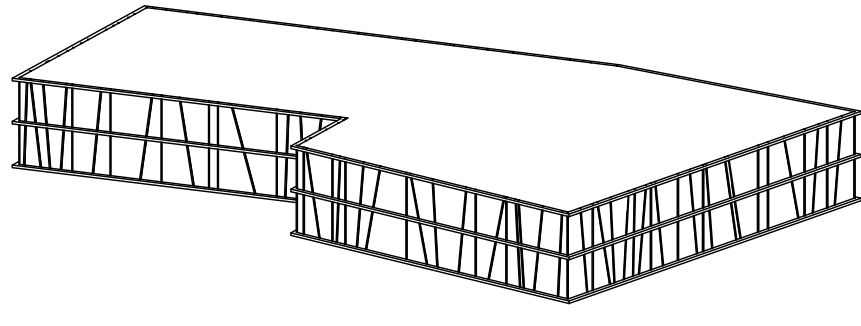
Betonung der Geschosse durch horizontale Bänder auf der Fassade



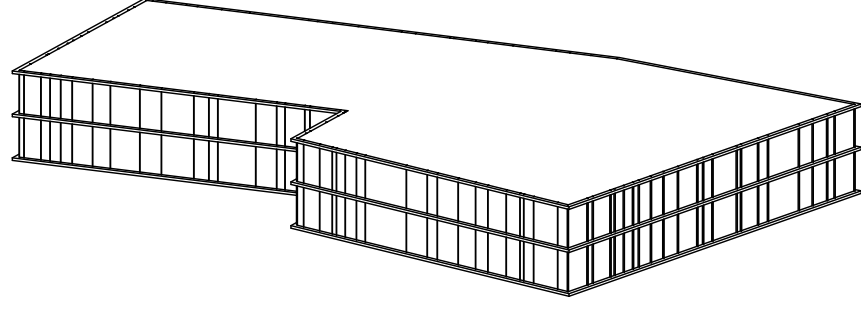
Verschiebbare Vertikale Elemente auf der Fassade



Variante 1:

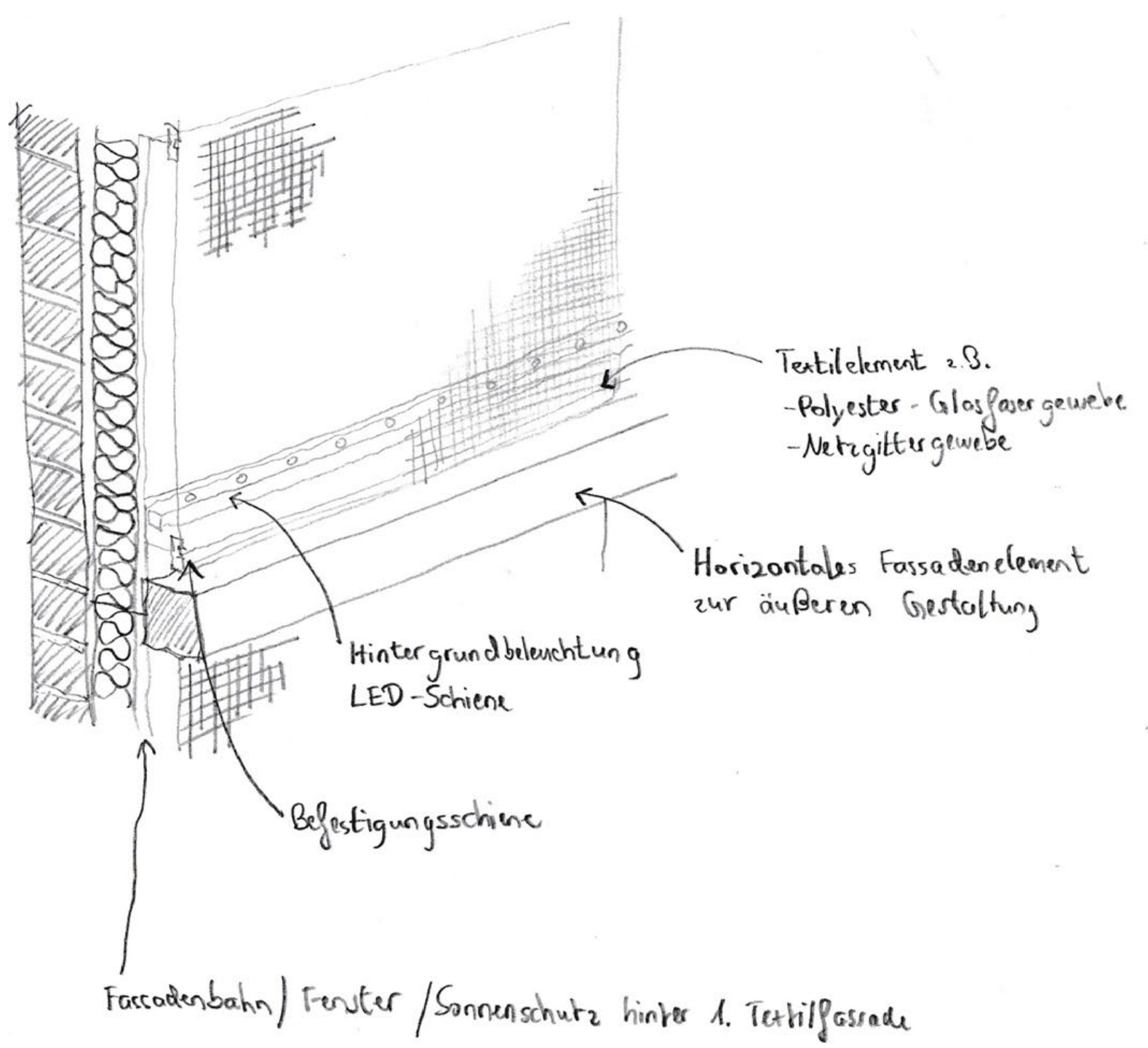


Variante 2:



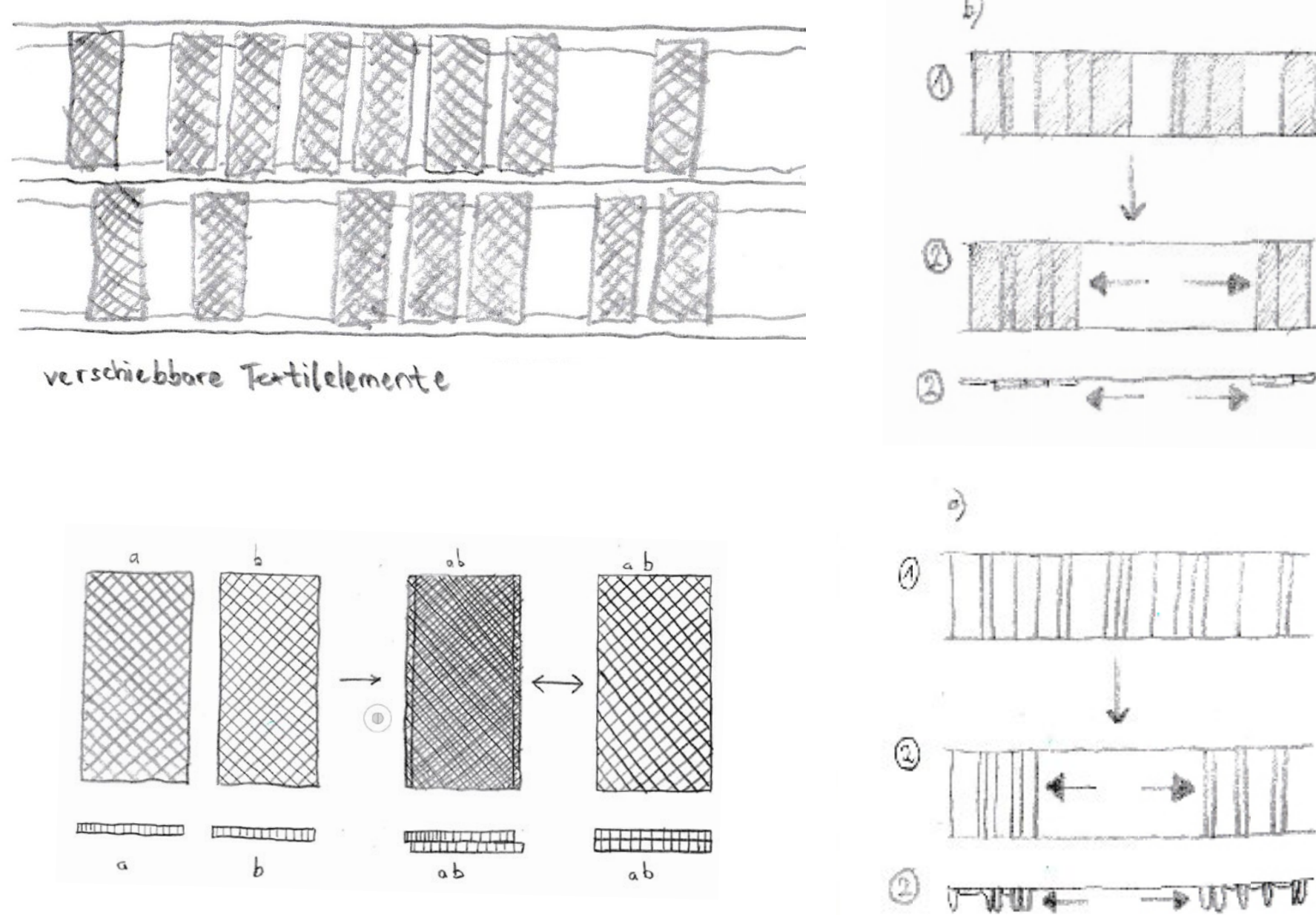
Weiterbearbeitung Variante 3:

Konzeptskizze Textilfassade



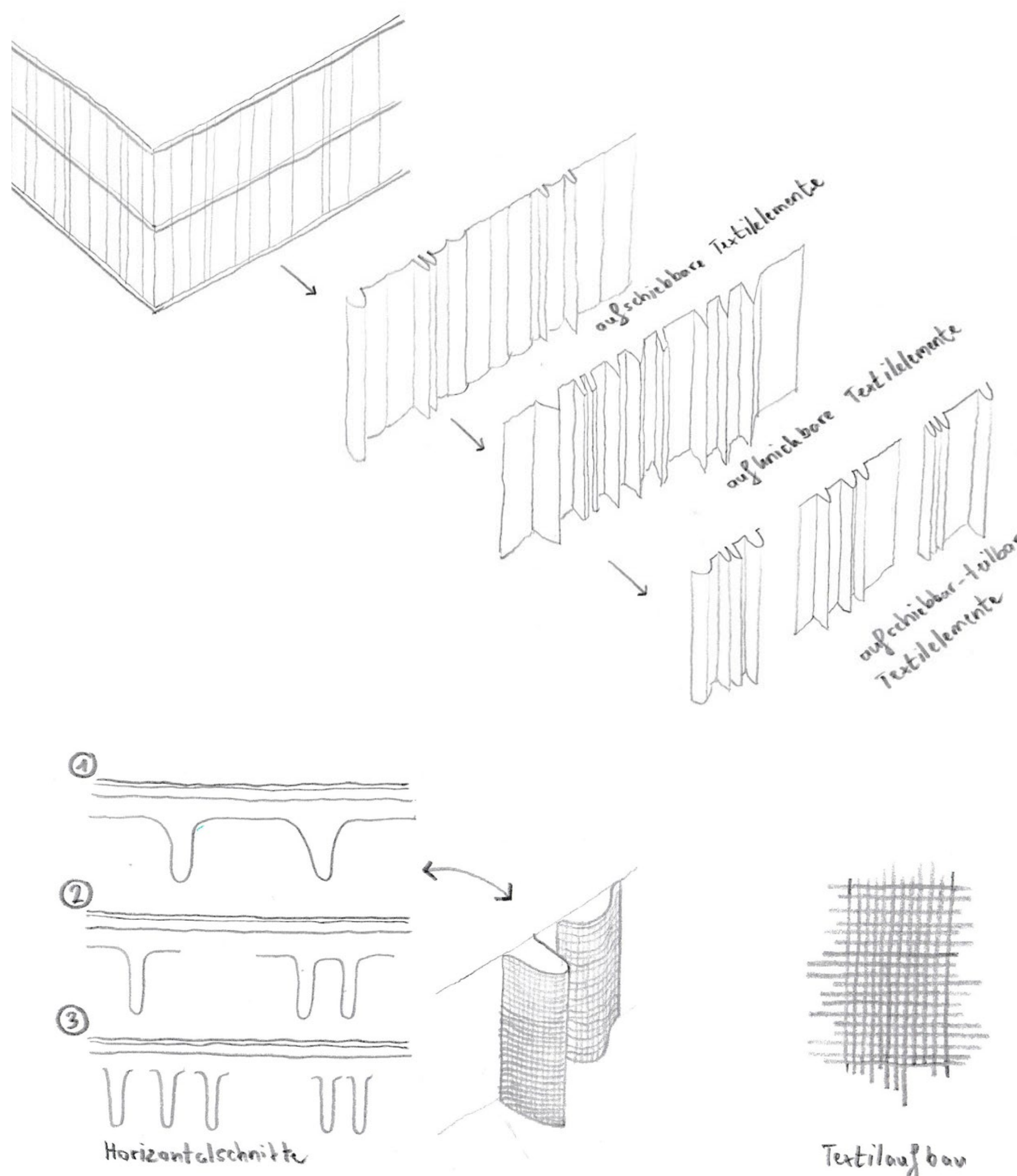
Konzept 1:

rechteckige Textilelemente auf Schienen verschiebbar

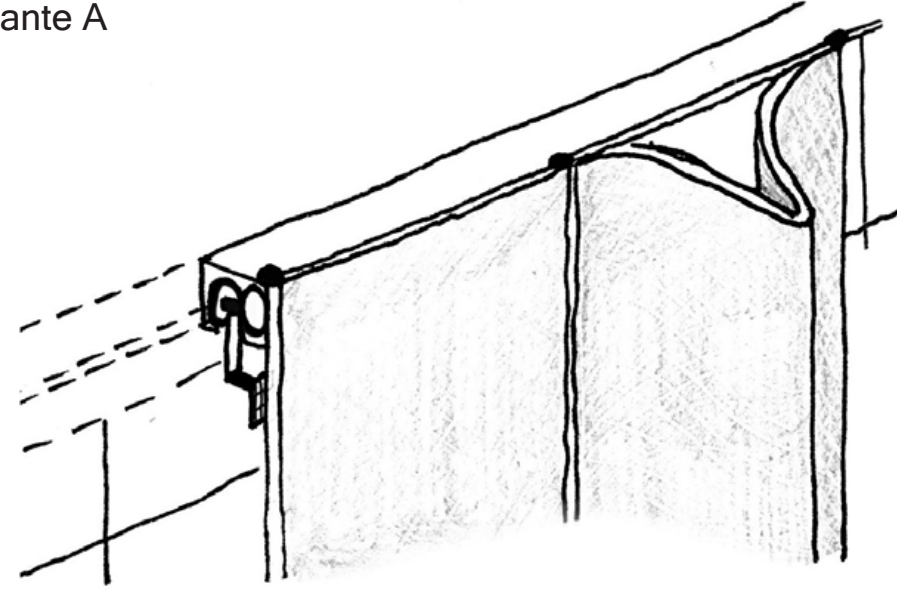


Konzept 2:

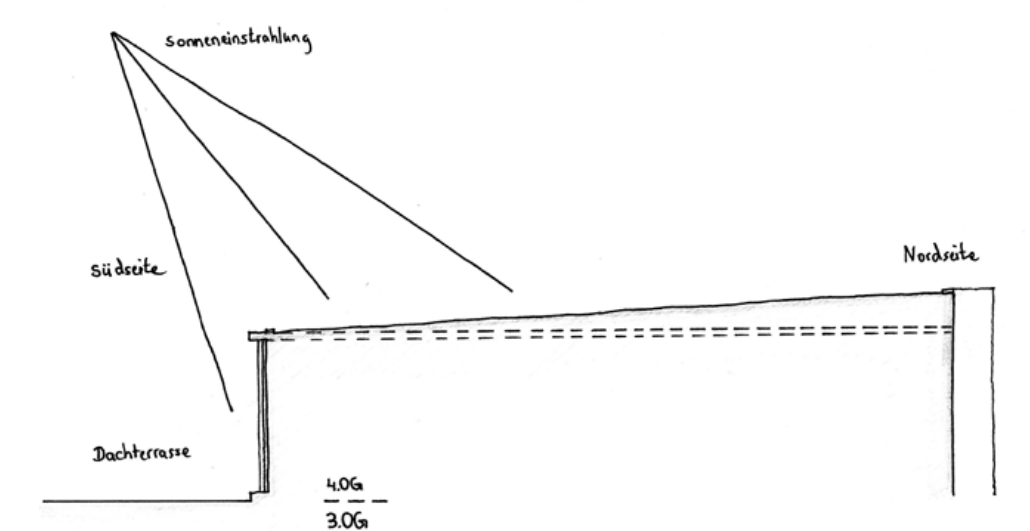
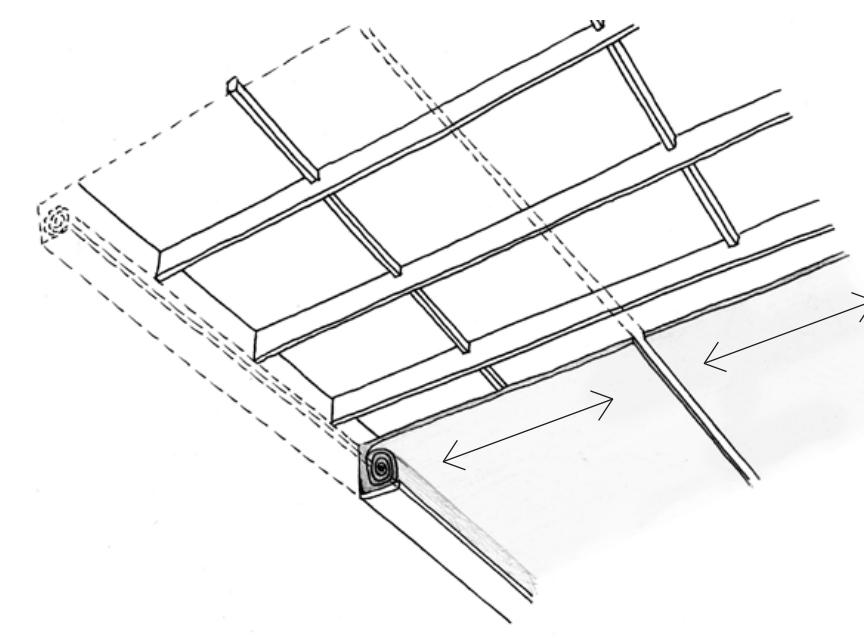
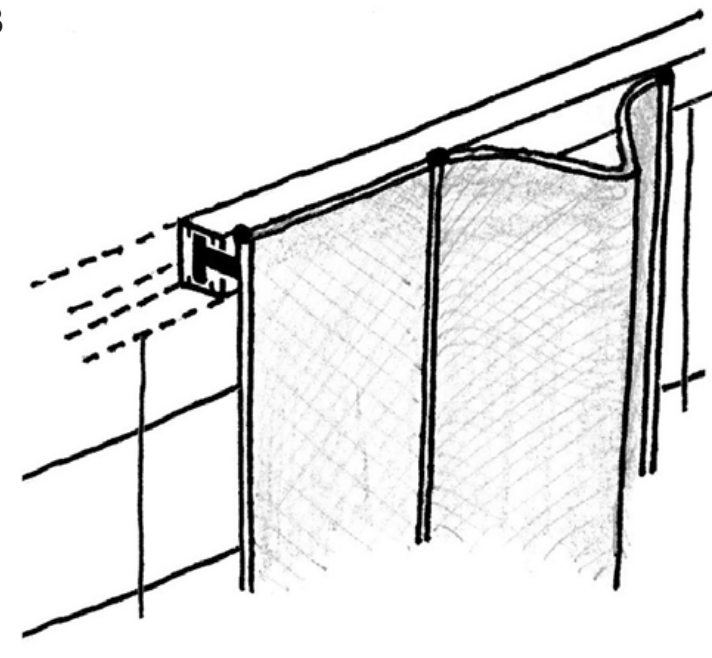
horizontal verschiebbare und aufstülpbare Textilelemente



Variante A



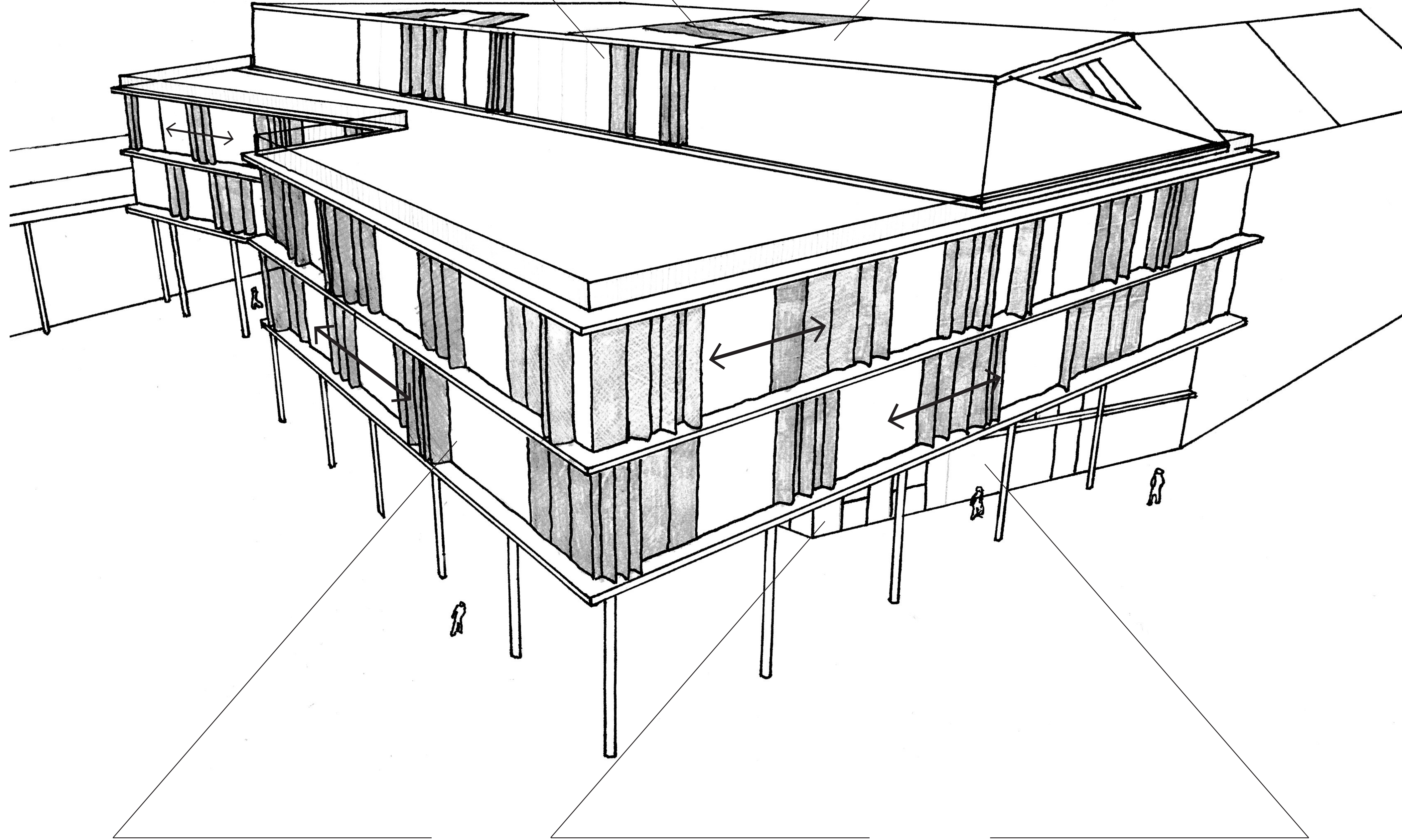
Variante B



horizontal verschiebbare Sonnenschutz-elemente

Oberlicht mit innenliegenden, motorisier-ten Textilscreens

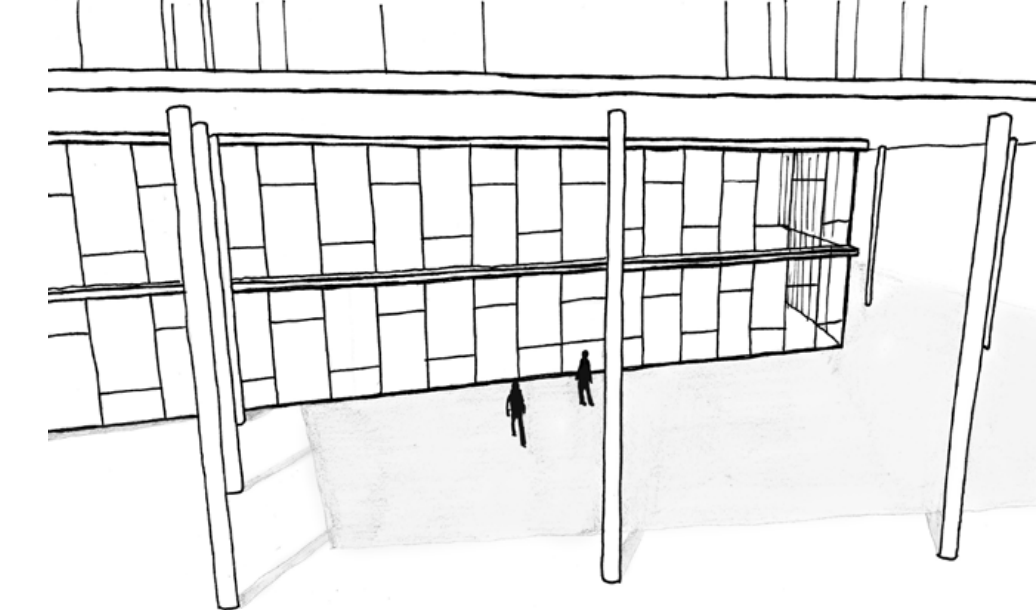
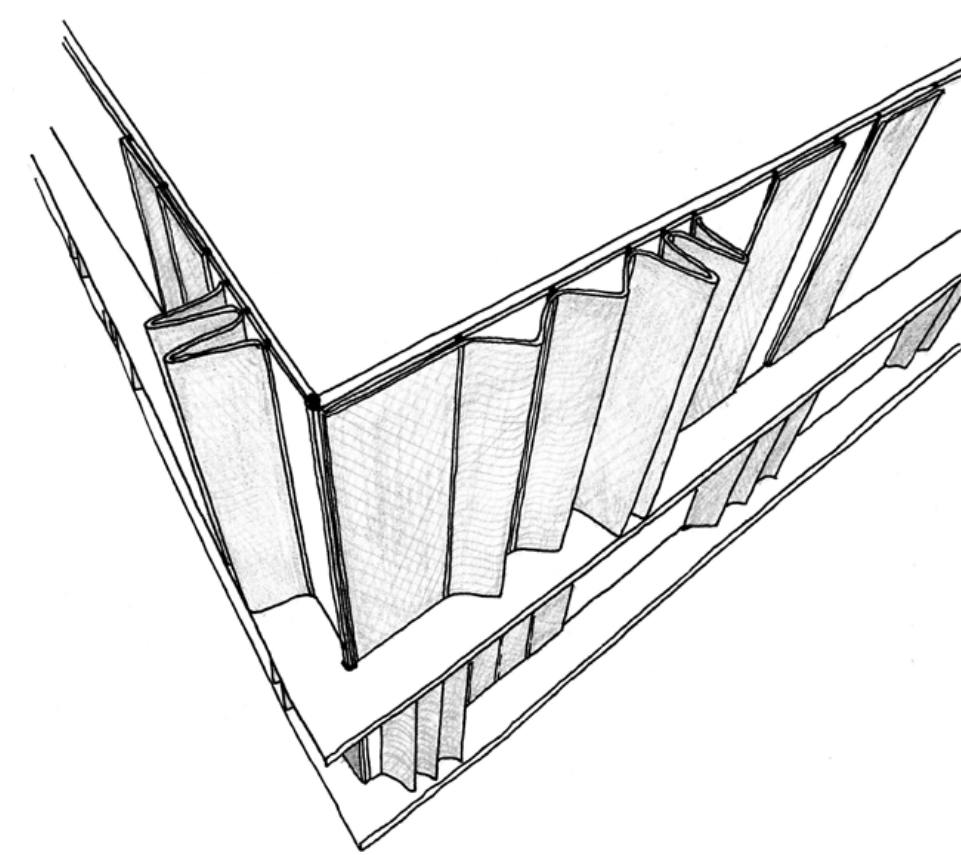
Photovoltaik-Dachziegel auf leicht nach Süden geneigter Dachfläche



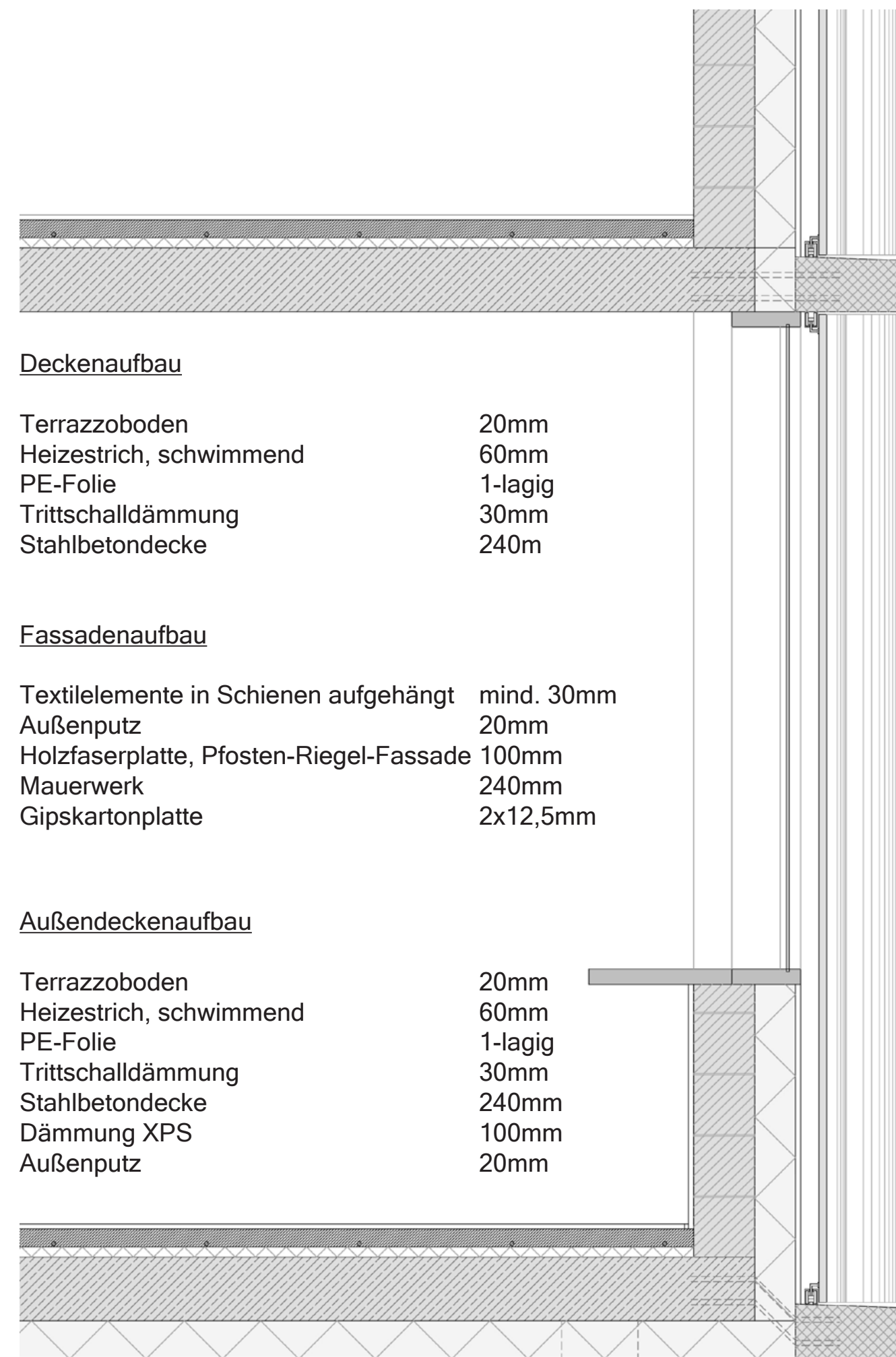
Textilfassade mit horizontal verschiebbaren Textilelementen, welche sich nach außen aufstülpen lassen und von darüberliegenden Fertigteilelementen vor einfallendem Regen geschützt werden.

Glasfassade als Pfosten-Riegel-Konstruktion:
- Sonnenschutz zur Südseite wird nur geringfügig benötigt, da der darüber liegende Baukörper große Teile vor direkter Sonneneinstrahlung schützt.
- Dennoch gibt es einen innenliegenden Sonnenschutz im EG und 1.OG

Nebenräume ohne Glasfassade: Sockelausbildung aus Stein in heller, brauner oder grauer Farbe



Handzeichnung: Fassadenaufbau



Deckenaufbau

Terrazzoboden	20mm
Heizestrich, schwimmend	60mm
PE-Folie	1-lagig
Trittschalldämmung	30mm
Stahlbetondecke	240mm

Fassadenaufbau

Textilelemente in Schienen aufgehängt	mind. 30mm
Außenputz	20mm
Holzfaserverplatte, Pfosten-Riegel-Fassade	100mm
Mauerwerk	240mm
Gipskartonplatte	2x12,5mm

Außendeckenaufbau

Terrazzoboden	20mm
Heizestrich, schwimmend	60mm
PE-Folie	1-lagig
Trittschalldämmung	30mm
Stahlbetondecke	240mm
Dämmung XPS	100mm
Außenputz	20mm

Fassadenschnitt M 1:20

