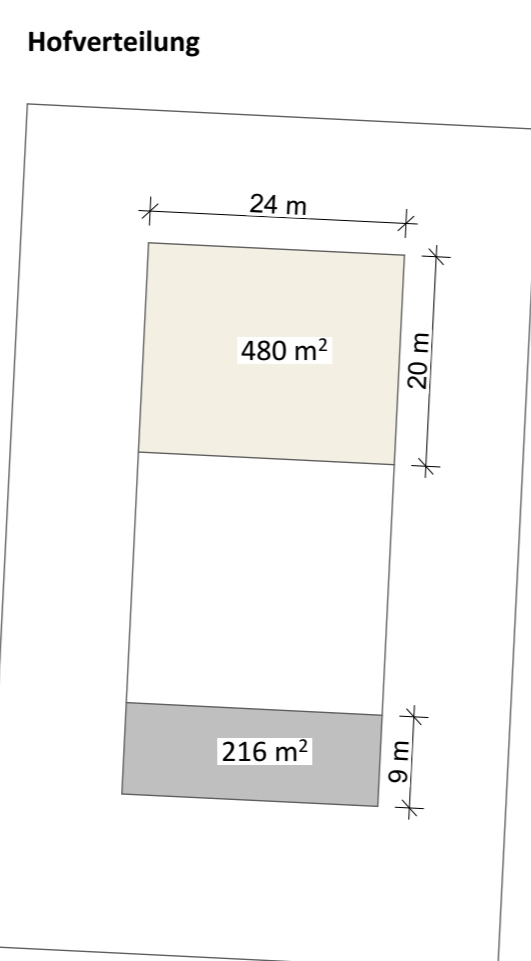
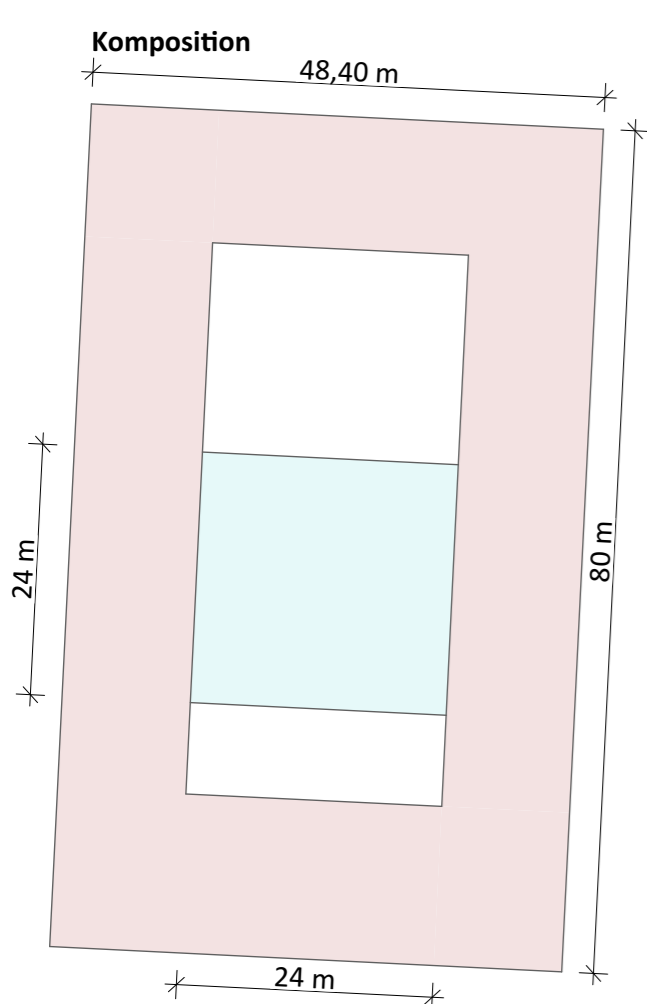




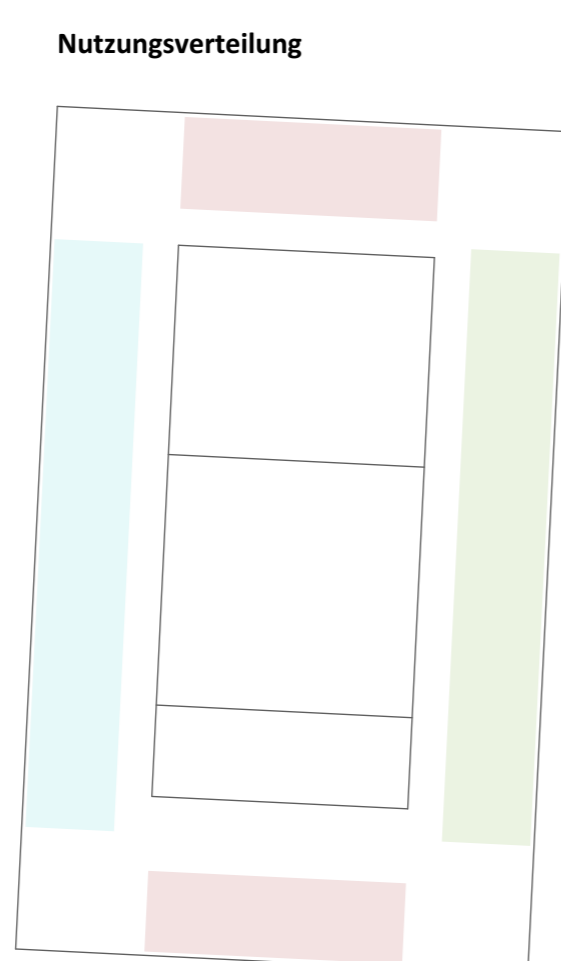
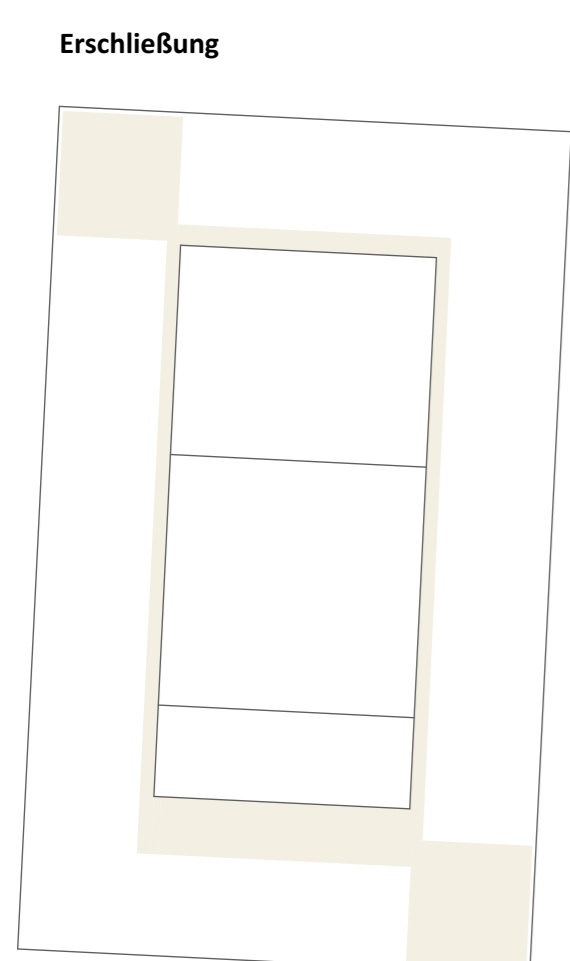
Lageplan, Maßstab 1:500



Zwischen der Glauburgstraße und der Schwarzbürgstraße liegt der gut angeschlossene Glauburgplatz, auf dem zusammen mit dem angrenzenden Grundstück des ehemaligen Hochbunkers eine vier-zügige Grundschule mit musikpädagogischem Schwerpunkt entstehen soll. Die gründerzeitliche Blockrandbebauung des Frankfurter Nordends soll durch den Entwurf gefördert und wieder hergestellt werden. Durch Unterschiede in Winkeln, Material und Höhe sticht der Entwurf dennoch aus der Umgebung hervor und wirkt für sich.



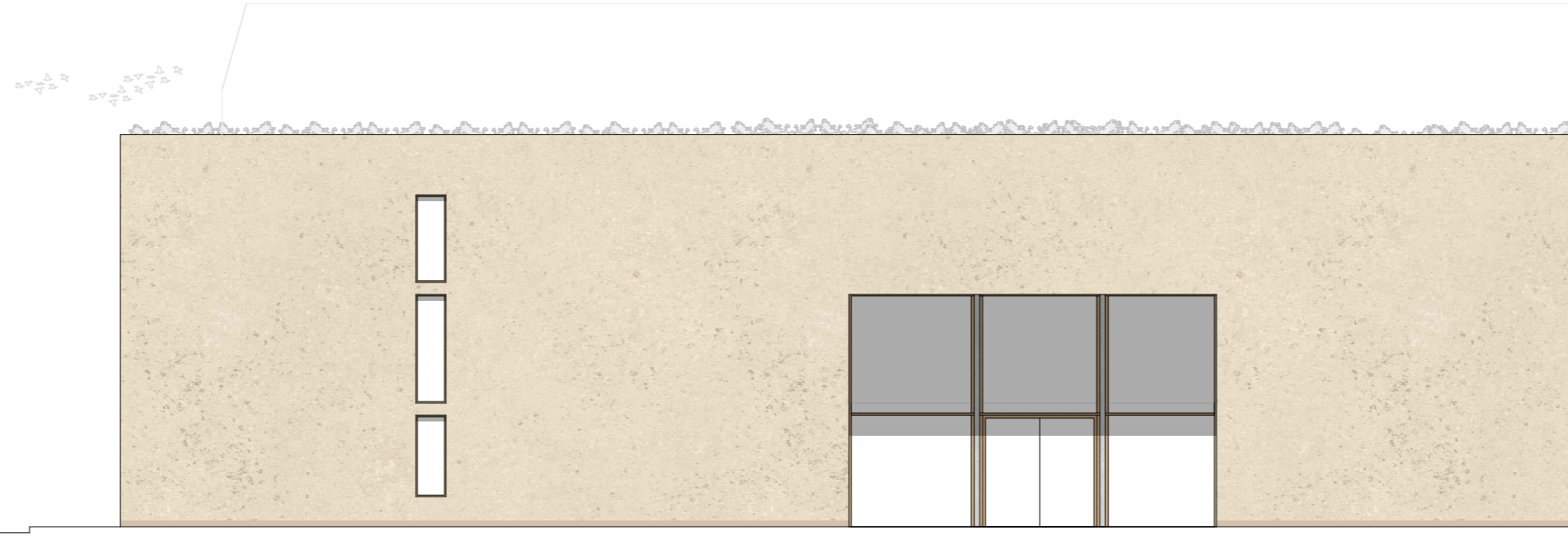
Die Grundstücksgrenze wird durch eine dreigeschossige Blockrandstruktur vollständig umschlossen und orientiert sich dabei orthogonal an der langen Lortzingstraße. Somit entstehen an der Vorder- und Rückseite des Gebäudes kleine städtebauliche Rücksprünge der Straßenflucht, die genutzt werden, um das Gebäude im Stadtraum erfahrbar zu machen. Innerhalb der Blockrandstruktur wird ein quadratischer, zweigeschossiger Block dezentral angeordnet, sodass 2 Freiflächen entstehen. Wobei der nördliche Hof begrünt und natürlich gelassen wird, um natürliches und freies Spielen der Kinder zu fördern. Der südliche Hof, in Nähe des Eingangsbereiches wird gepflastert und stellt nicht nur einen Kontrast in Material, sondern auch in Nutzen dar, da dieser für Veranstaltungen und Eröffnungen genutzt werden kann.



Erschlossen wird die Schule an der Südseite. Die vertikale Erschließung erfolgt über Treppenhäuser, die diagonal in den Ecken angeordnet sind. Gespiegelt dazu liegen die Fluchttreppenhäuser in den beiden anderen Ecken. Durch die Struktur des Einbunds wird die innerliche Erschließung entlang der zu dem Innenhof-gewandten Pfosten-Riegel-Fassade angesiedelt, somit entsteht ein Rundlauf mit Blick auf die beiden Höfe. Die Räume sind dem städtischen Außenraum zugewandt.

Der dezentrale Block, der als Herzstück der Schule fungiert und verstanden wird, ist allseitig erschließbar und trennt die Höfe. Er beinhaltet den Mensa- und Aulabereich und bietet viel Aufenthaltsqualität für die Schüler*innen. Entlang der Ostseite der Grundschule befinden sich Klassen- und Unterrichtsräume. Auf der gegenüberliegenden, westlichen Seite sind die Musikräume untergebracht, da dort nur wenig Wohngebäude angrenzen und ein großer Freiraum vorhanden ist, um möglichst wenig Lärmstörung für die Anwohner zu generieren. An der Nord und Südseite befinden sich alle sonstigen Nebenräume, sowie zweistöckige Räume, die sich entlang des gesamten Längsschnittes durchziehen.

Ansicht Süd, Maßstab 1:200



Allgemeiner Unterrichtsbereich

- 1 Unterrichtsraum
- 2 Förderraum
- 3 Betreuungsraum

Musikunterrichtsbereich

- 4 Chorraum
- 5 Klang-, und Rhythmikraum
- 6 Musikraum
- 7 Materialraum Musik
- 8 Übungszeilen
- 9 Stimmbildungsraum
- 10 Raum für Chorleiter

Aufenthaltsbereich

- 11 Mensa / Aula
- 12 Mehrzweckraum
- 13 Essensausgabe
- 14 Spülküche
- 15 Aufwärmküche
- 16 Kühlager
- 17 Lebensmittellager
- 18 Trockenlager
- 19 Konfiskatkühlraum
- 20 Putzraum Küche
- 21 WC Personal Küche
- 22 Umkleide Personal

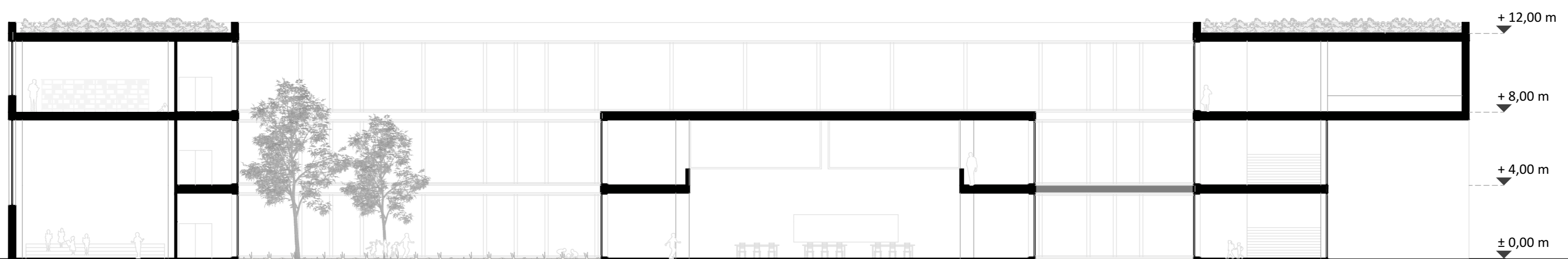
Sonstige Räume

- 23 Raum für Schulleiter
- 24 Raum für stellv. Schulleiter
- 25 Sekretariat
- 26 Lehrerzimmer
- 27 Kopierraum
- 28 Teeküche
- 29 Lehrmittelraum
- 30 Raum für Schulsozialarbeiter
- 31 Elternsprech-Arztzimmer
- 32 Hausmeisterzimmer
- 33 Hausmeisterwerkstatt
- 34 Serverraum / Technikraum
- 35 Bibliothek
- 36 Raum für Müllcontainer
- 37 Putzmittelraum
- 38 WC-Anlage

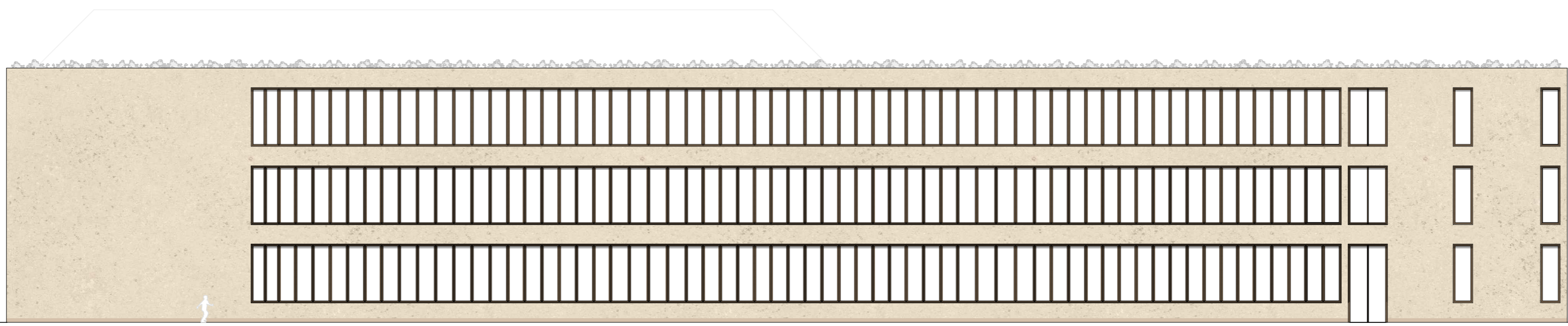
- 39 Lüft Raum
- 40 Hof



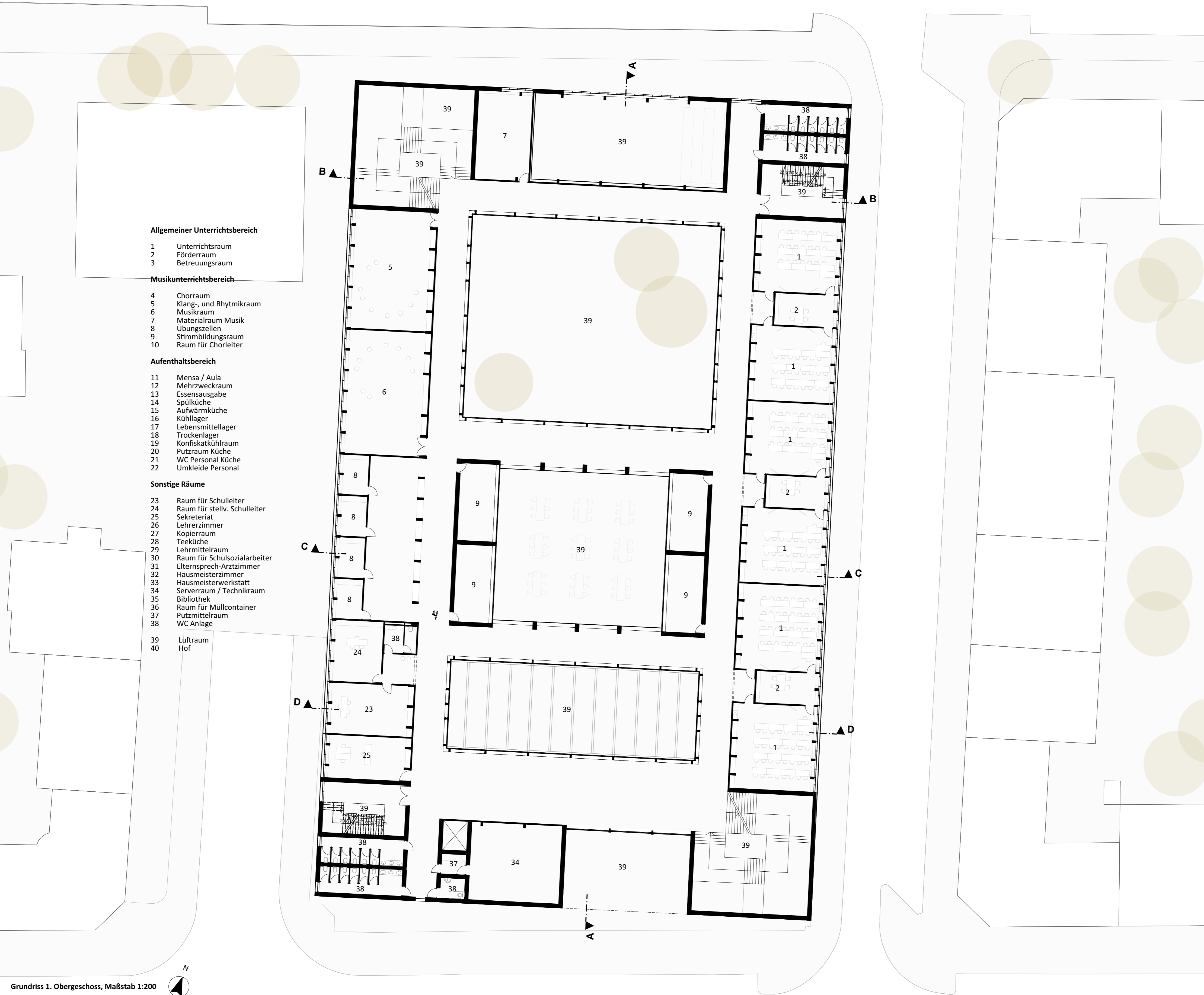
Grundriss Erdgeschoss, Maßstab 1:200



Schnitt A, Maßstab 1:200



Ansicht Ost, Maßstab 1:200



Allgemeiner Unterrichtsbereich

- 1 Unterrichtsraum
- 2 Förderraum
- 3 Betreuungsraum

Musikunterrichtsbereich

- 4 Chorraum
- 5 Klang-, und Rhythmikraum
- 6 Musikraum
- 7 Materialraum Musik
- 8 Übungszeilen
- 9 Stimmbildungsraum
- 10 Raum für Chorleiter

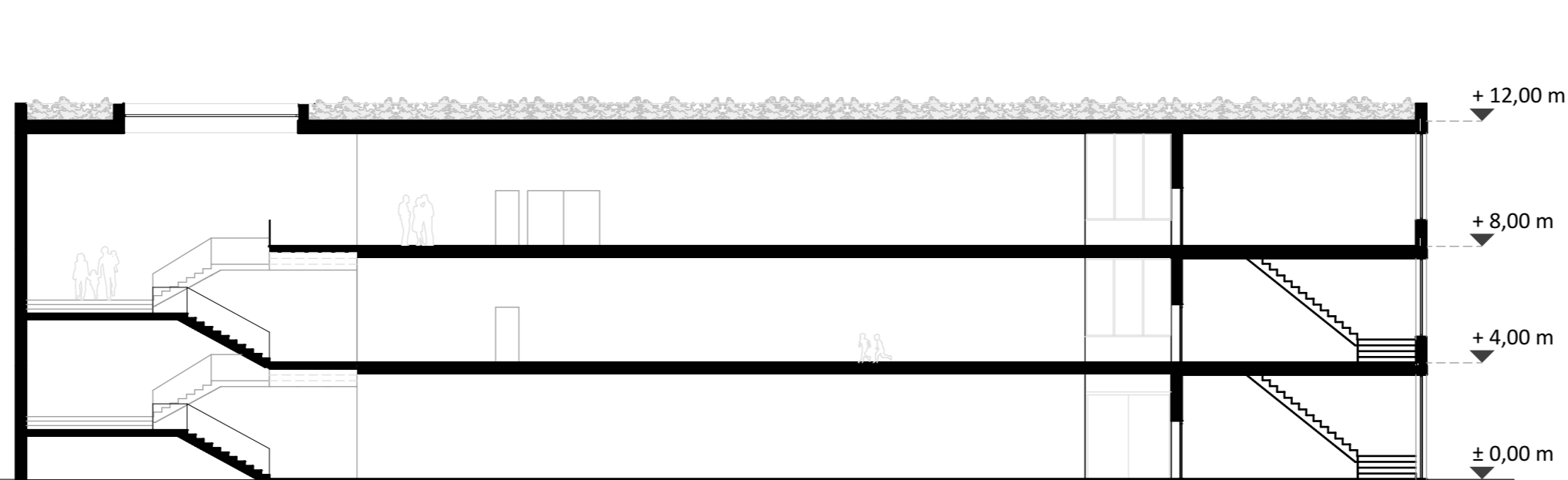
Aufenthaltsbereich

- 11 Mensa / Aula
- 12 Mehrzweckraum
- 13 Essensausgabe
- 14 Spülküche
- 15 Aufwärmküche
- 16 Kühlager
- 17 Lebensmittellager
- 18 Trockenlager
- 19 Konfiskatkühlraum
- 20 Putzraum Küche
- 21 WC Personal Küche
- 22 Umkleide Personal

Sonstige Räume

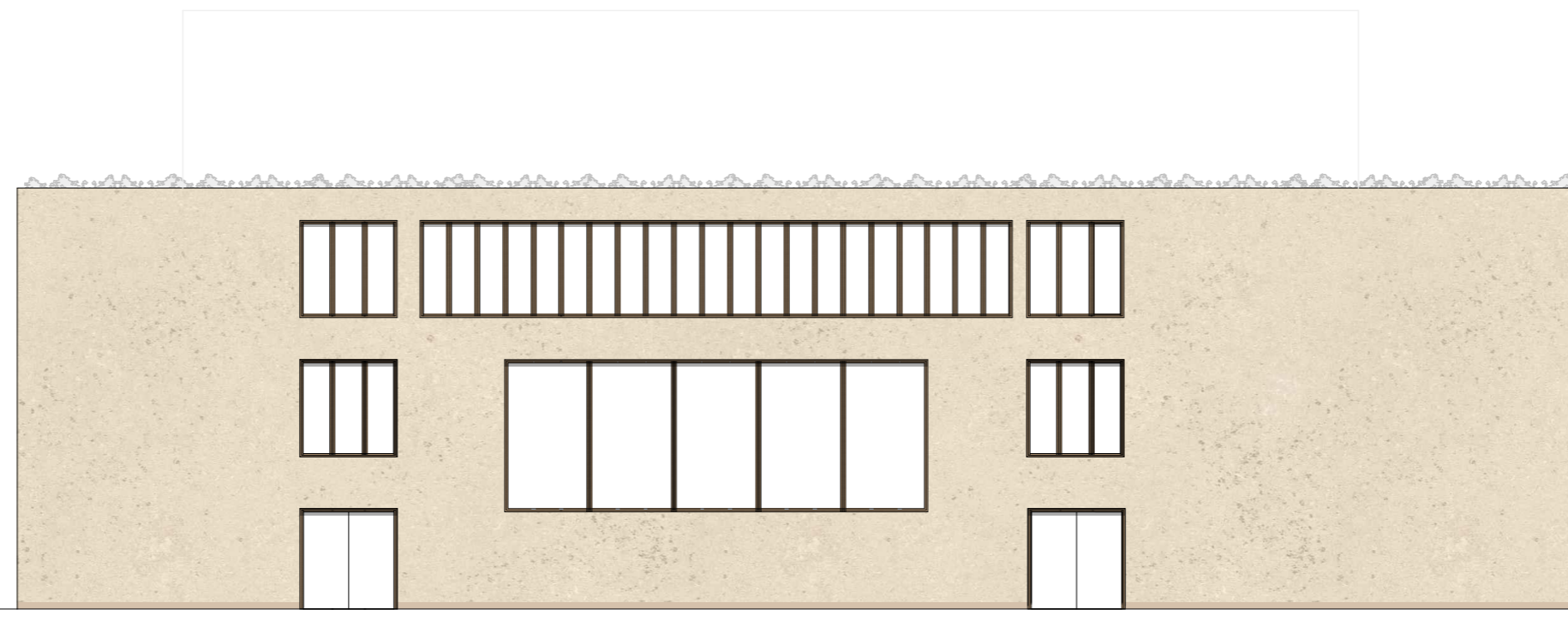
- 23 Raum für Schulleiter
- 24 Raum für stellv. Schulleiter
- 25 Sekretariat
- 26 Lehrerzimmer
- 27 Kopierraum
- 28 Teeküche
- 29 Lehrmittelraum
- 30 Raum für Schulsozialarbeiter
- 31 Elternsprech-Arztzimmer
- 32 Hausmeisterzimmer
- 33 Hausmeisterwerkstatt
- 34 Serverraum / Technikraum
- 35 Bibliothek
- 36 Raum für Müllcontainer
- 37 Putzmittelraum
- 38 WC-Anlage
- 39 Luftraum
- 40 Hof

Grundriss 1. Obergeschoss, Maßstab 1:200



Schnitt B, Maßstab 1:200

Ansicht Nord, Maßstab 1:200



Allgemeiner Unterrichtsbereich

- 1 Unterrichtsraum
- 2 Förderraum
- 3 Betreuungsraum

Musikunterrichtsbereich

- 4 Chorraum
- 5 Klang-, und Rhythmikraum
- 6 Musikraum
- 7 Materialraum Musik
- 8 Übungszeilen
- 9 Stimmbildungsraum
- 10 Raum für Chorleiter

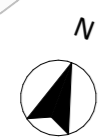
Aufenthaltsbereich

- 11 Mensa / Aula
- 12 Mehrzweckraum
- 13 Essensausgabe
- 14 Spülküche
- 15 Aufwärmküche
- 16 Kühlager
- 17 Lebensmittellager
- 18 Trockenlager
- 19 Konfiskatkühlraum
- 20 Putzraum Küche
- 21 WC Personal Küche
- 22 Umkleide Personal

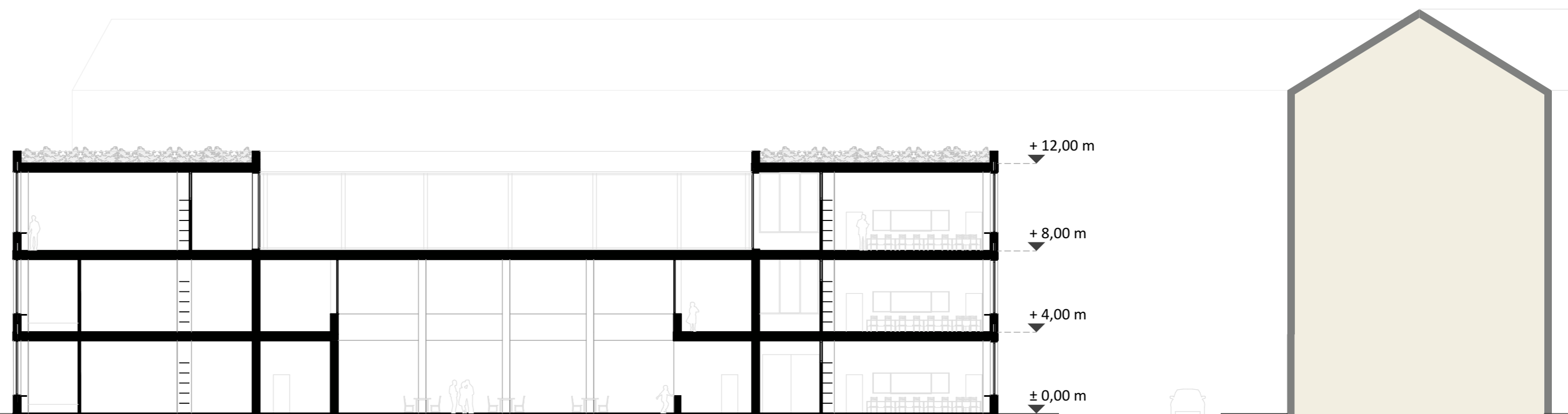
Sonstige Räume

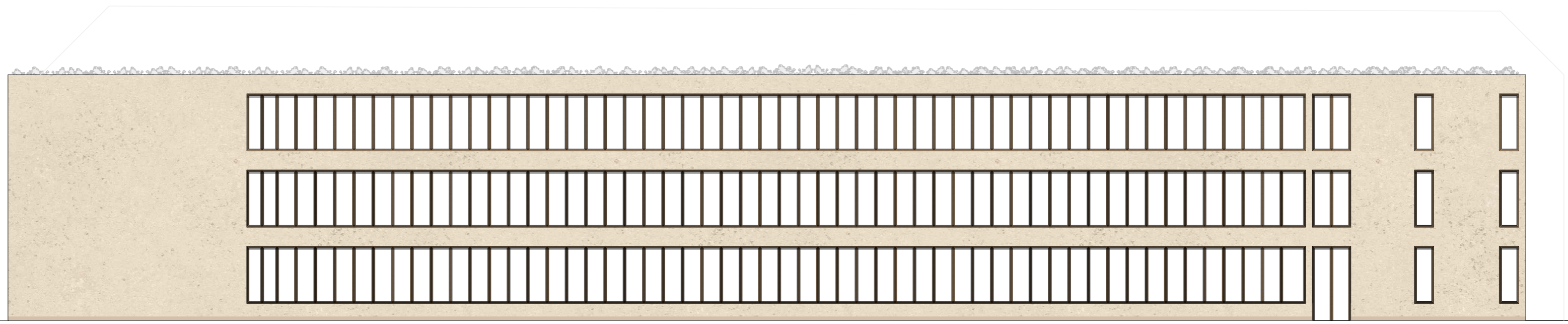
- 23 Raum für Schulleiter
- 24 Raum für stellv. Schulleiter
- 25 Sekretariat
- 26 Lehrerzimmer
- 27 Kopierraum
- 28 Teeküche
- 29 Lehrmittelraum
- 30 Raum für Schulsozialarbeiter
- 31 Elternsprech-Arztzimmer
- 32 Hausmeisterzimmer
- 33 Hausmeisterwerkstatt
- 34 Serverraum / Technikraum
- 35 Bibliothek
- 36 Raum für Müllcontainer
- 37 Putzmittelraum
- 38 WC-Anlage
- 39 Luftraum
- 40 Hof

Grundriss 2. Obergeschoss, Maßstab 1:200

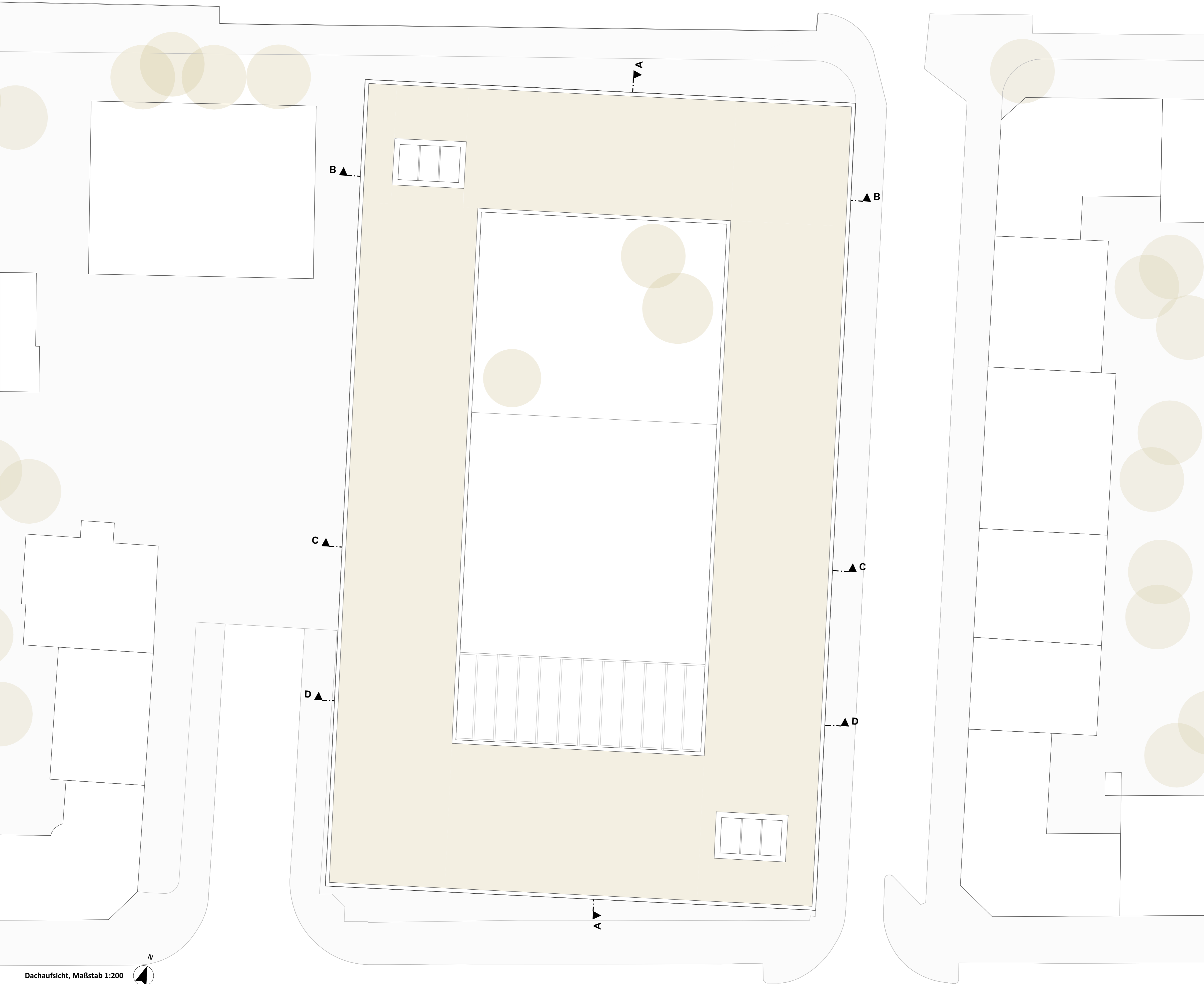


Schnitt C, Maßstab 1:200

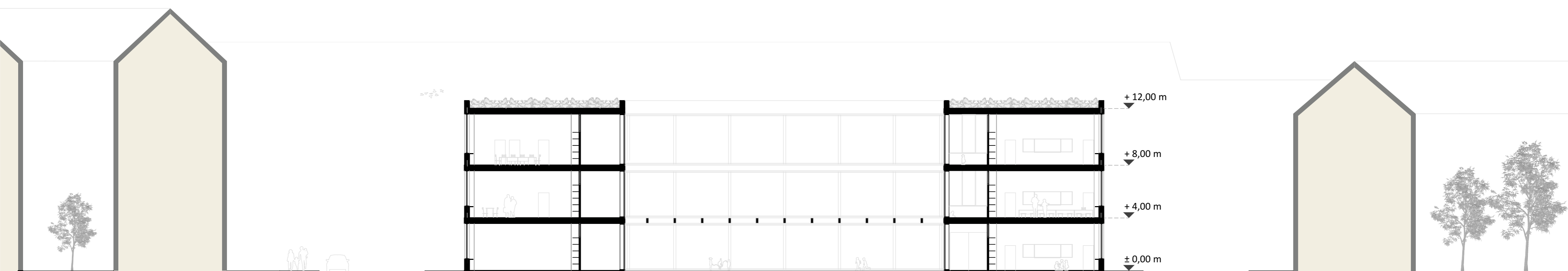




Ansicht West, Maßstab 1:200



Dachaufsicht, Maßstab 1:200



Schnitt D, Maßstab 1:200

Musikschule Nordend

Frankfurt University of Applied Sciences, Entwerfen 5, Professor Schneider, SS 2022 - Felix Müller, 1281925

Attika:

Abdeckblech Attika, Aluminium;
verschraubt auf Holzunterkonstruktion, 5° Gefälle
OSB-Platte, Grobspanplatte 2cm
Bitumenbahn 2-lagig verlftet 3mm
Dämmung; CALOSTAT 140mm
Dampfschutzfolie

Dachaufbau:

Vegetationsschicht	natürliche Vegetation	350mm
Substrat	Optigrün-Extensivsubstrat E	35mm
Filterschicht	Optigrün-Filtervlies Fil 105	1,1mm
Dränschicht	Drän- und Wasserspeicherelement	
Trennschicht	Trenn-, Schutz- und Speichervlies	3,6mm
Dachabdichtung	Bitumenbahn 2-lagig verlftet	3mm
Gefälledämmung	CALOSTAT, Neigung 3 %	200mm
Trennlage	Dampfschutzfolie	
Stahlbeton (Ortbeton), Kalkzement C25/30 SB4		250mm

Pfosten Riegel Fassade:

im OG kippfunktion, BRH: 100 cm;
Holz-Aluminium, doppelt-verglast

Wandaufbau:

Sichtlattung, Birke, lasiert	40mm
Konterlattung, Abstand 40cm	40mm
Gipsplatte	20mm
Stahlbeton, (Ortbeton), Kalkzement C25/30 SB4	250mm
Fassadenbahn	
Dämmung, Mineralwolle	120mm
Zementgebundene Bauplatte (verspachtelt)	20mm
Wasser-, Windsperre	
Luftschicht, mit Befestigungselementen	40mm
Fassadenbekleidung aus Travertinplatten	40mm

Fußbodenaufbau:

Randdämmstreifen umlaufend, d = 1cm, Mineralwolle	
Linoleum, salbei	
Schwimmender Zementstrich	50mm
Trennlage, PE-Folie	
Trittschalldämmung, EPS	50mm
Dampfsperre, Aluminiumkaschierte bituminöse Schweißbahn,	
Abdichtung	
Stahlbeton (Ortbeton), Kalkzement C25/30 SB4	250mm

Pfosten Riegel Fassade:

im EG (Chorraum) festverglast, BRH: 300 cm;
Holz-Aluminium, doppelt-verglast

Streifenfundament:

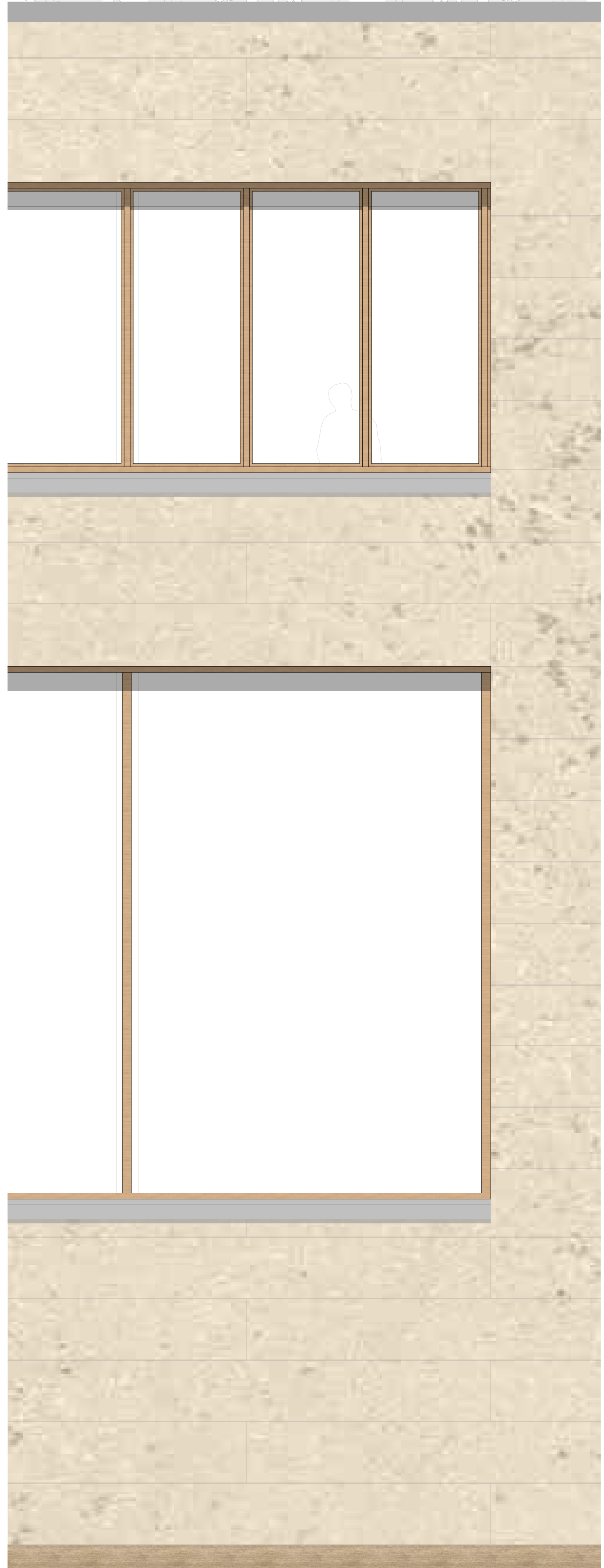
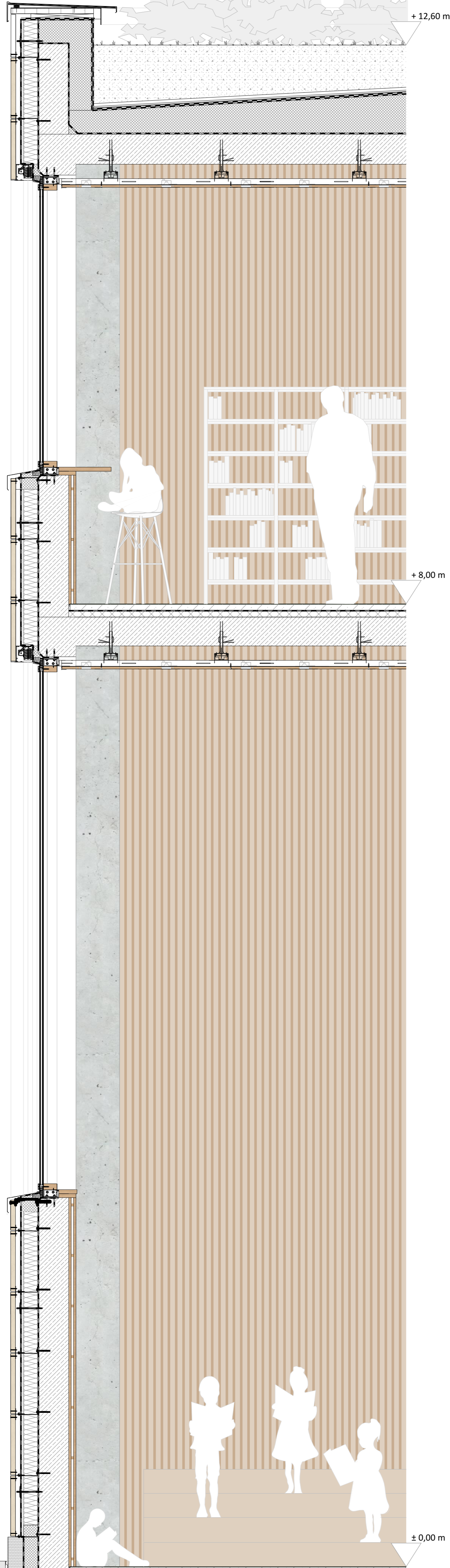
Stahlbeton (Ortbeton), Kalkzement C25/30 SB4, umlaufend als Streifenfundament	
Perimeterdämmung, EPS, druckfest	120mm
Sauberkeitsschicht, Magerbeton C12/15	50mm
Trennlage, PE-Folie	
Kapillarbrechende Schicht, Schotterkies, Körnung 16/32, lose Schüttung	
Geotextil	

Vertikaler Aufbau:

Noppenbahn, Schutzschicht gegen Staunässe; bedeckt mit Filtervlies
Sockelstein, Halterung der Vormauerschale, angebracht an Stahlbeton durch Isokorb
Sichtbeton

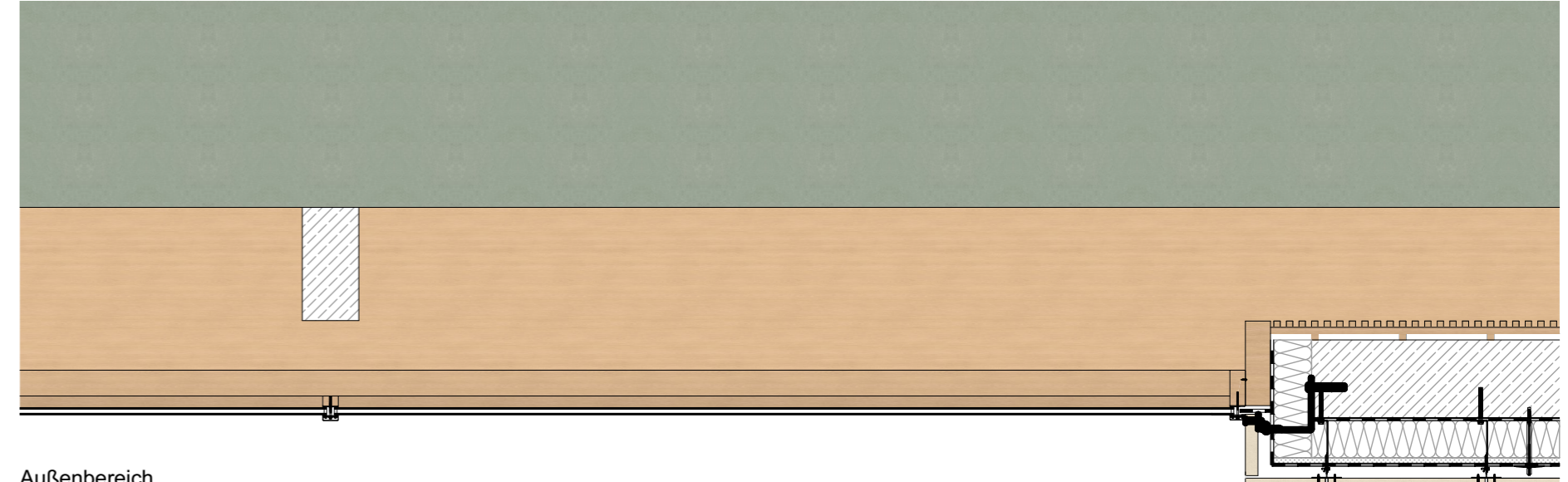
Erdreich:

Drainagerohr, DN 150
In kapillarbrechender Schicht, Schotterkies, Körnung 16/32, lose Schüttung, eingepackt in Fließ
Verfüllte Erde, alle 75 cm verdichtet
Kiesgrube, Spritzschutz, begrenzt durch Randstein in Magerbeton auf Trennlage, PE-Folie
Gewachsener Boden, Muttererde



Fassadenschnitt, Maßstab 1:20

Innenbereich



Außenbereich

