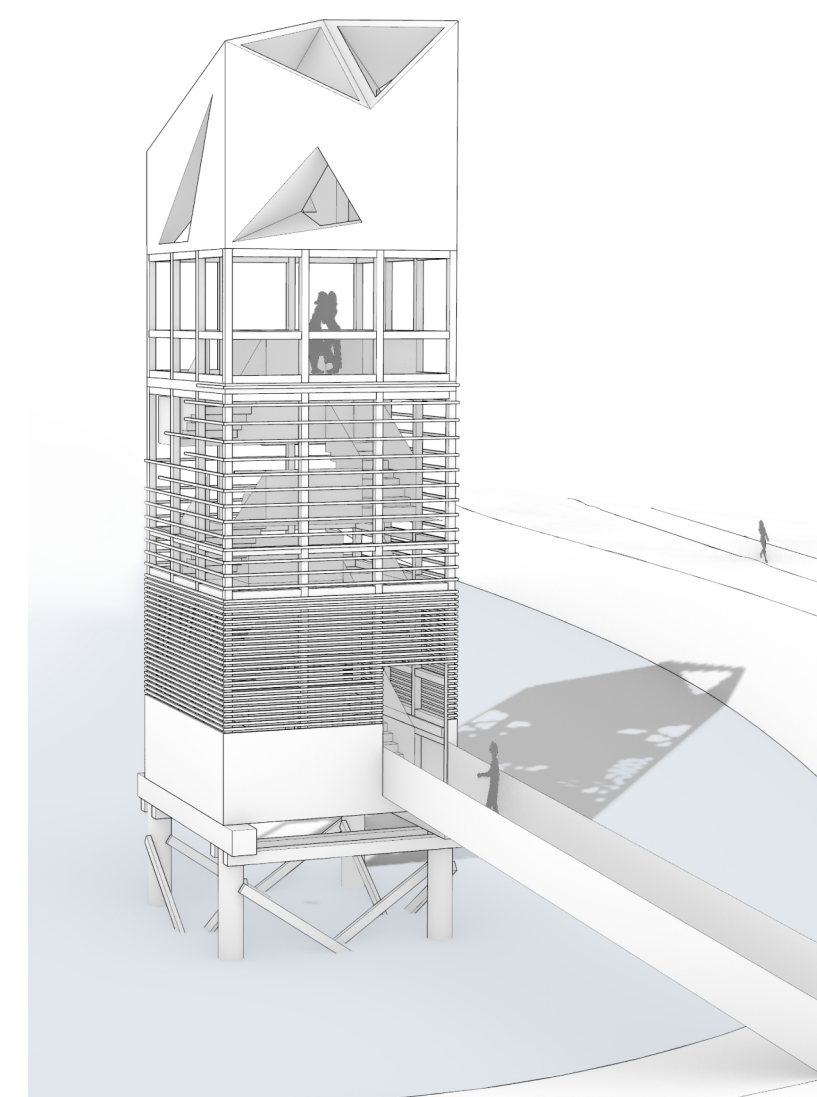
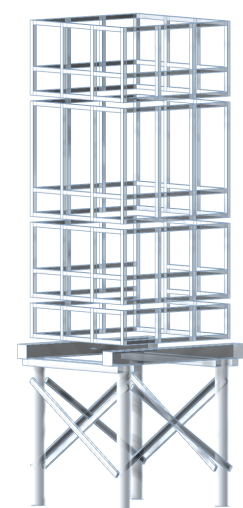
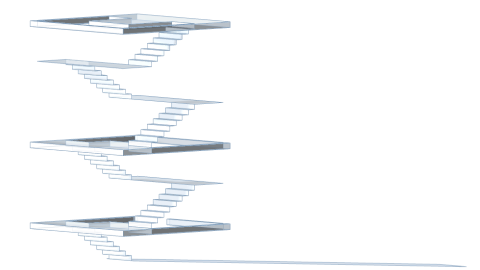
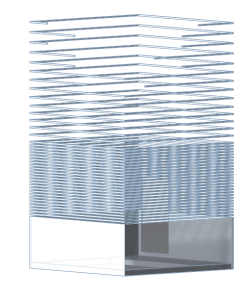
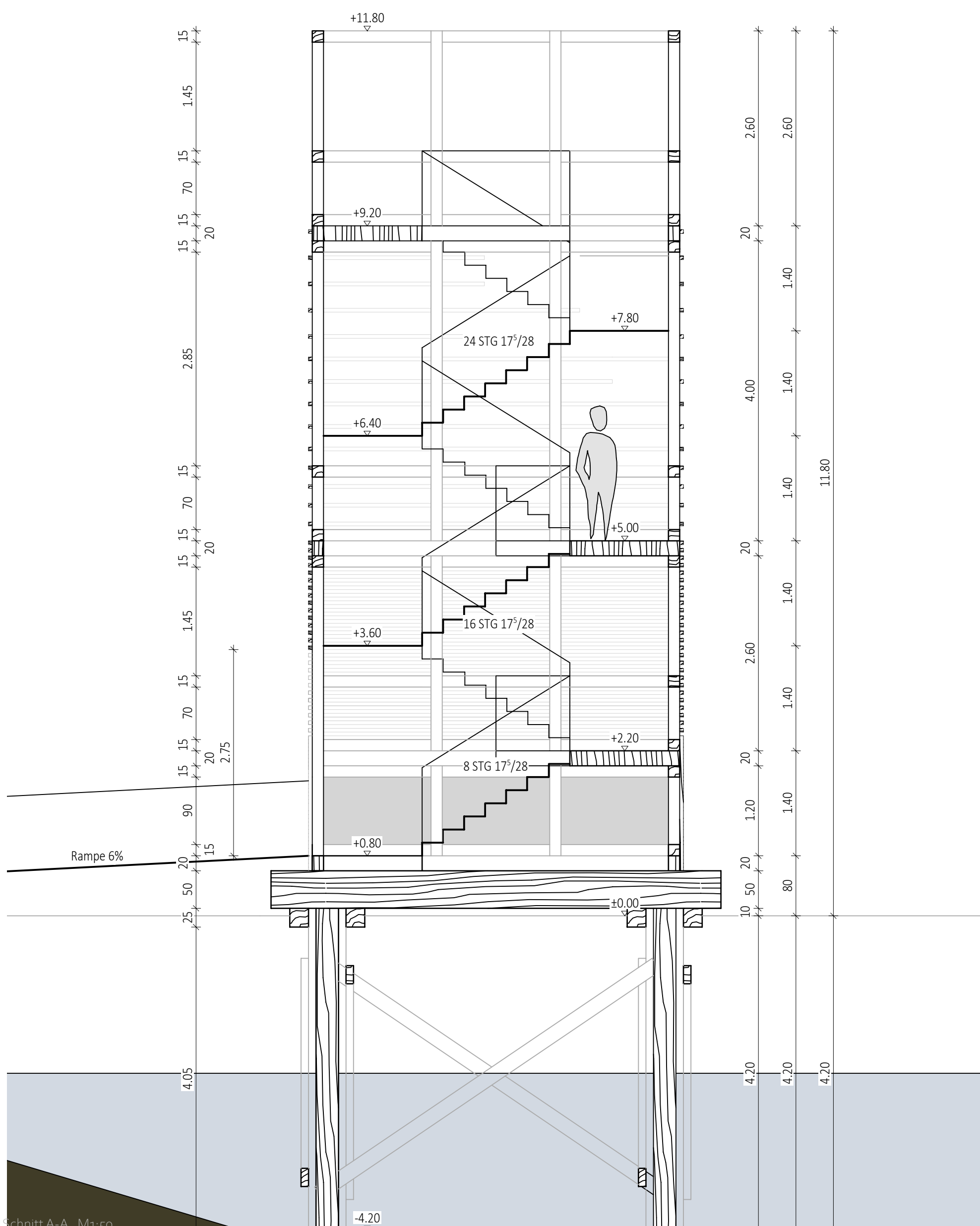
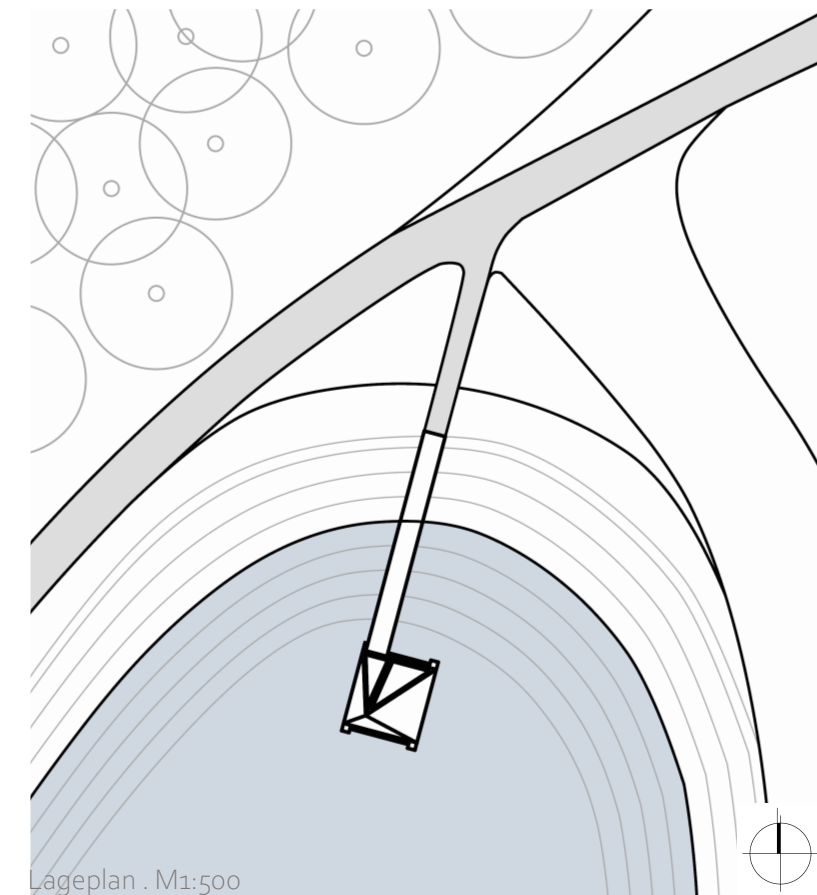


ACQUA ALTA

G2.3 Darstellungswerkzeuge
Theresa Schäfer, 1362161

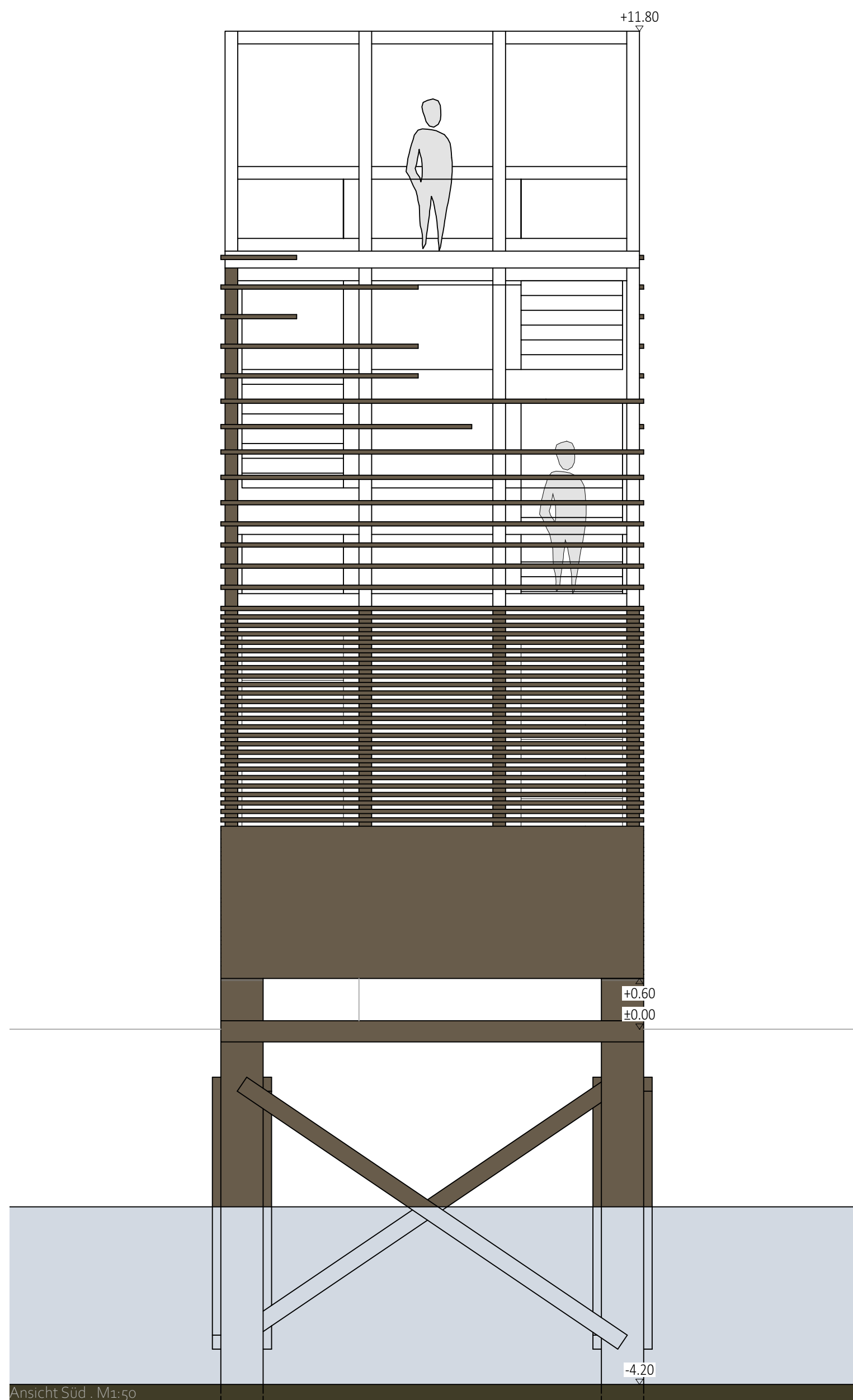
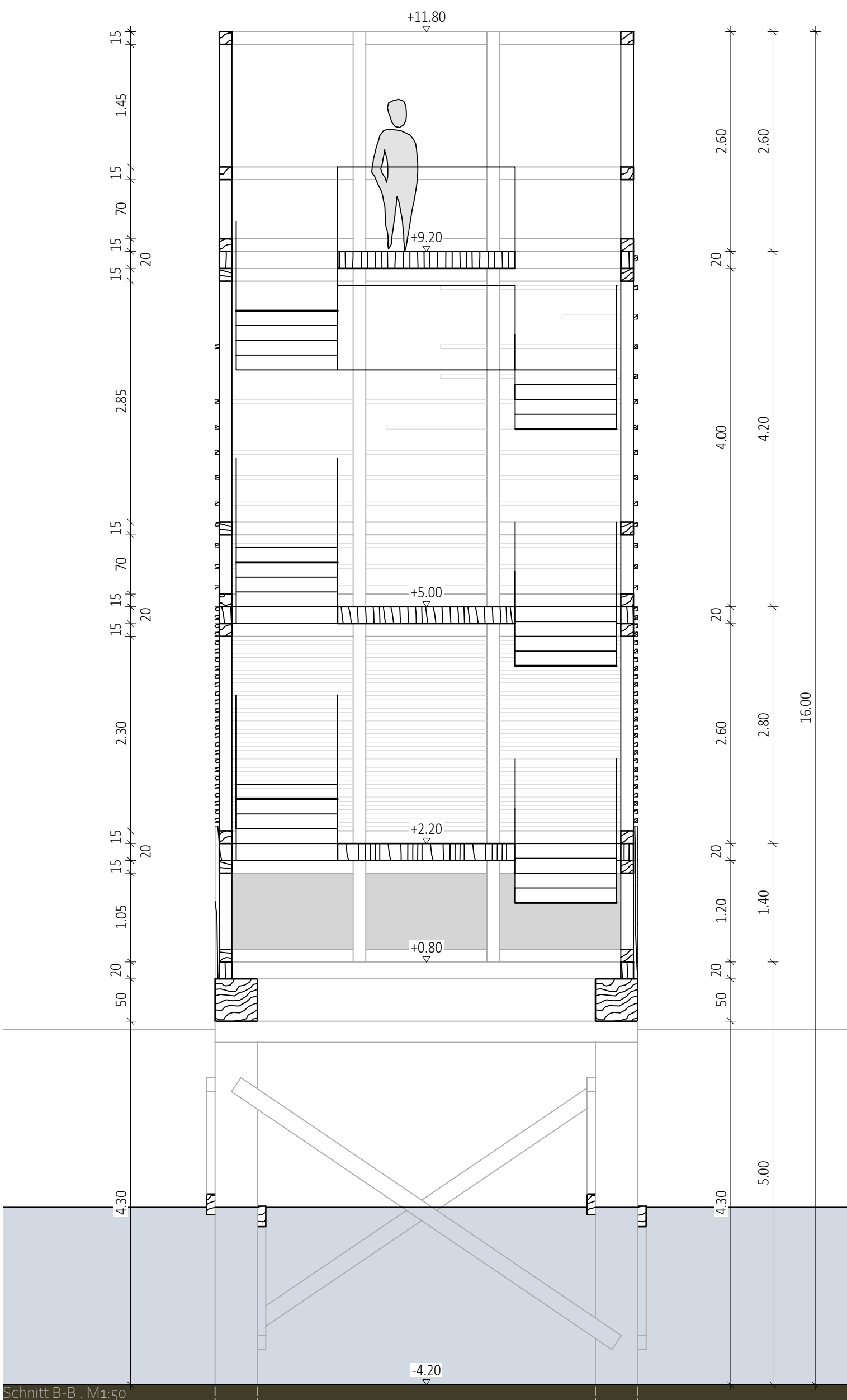
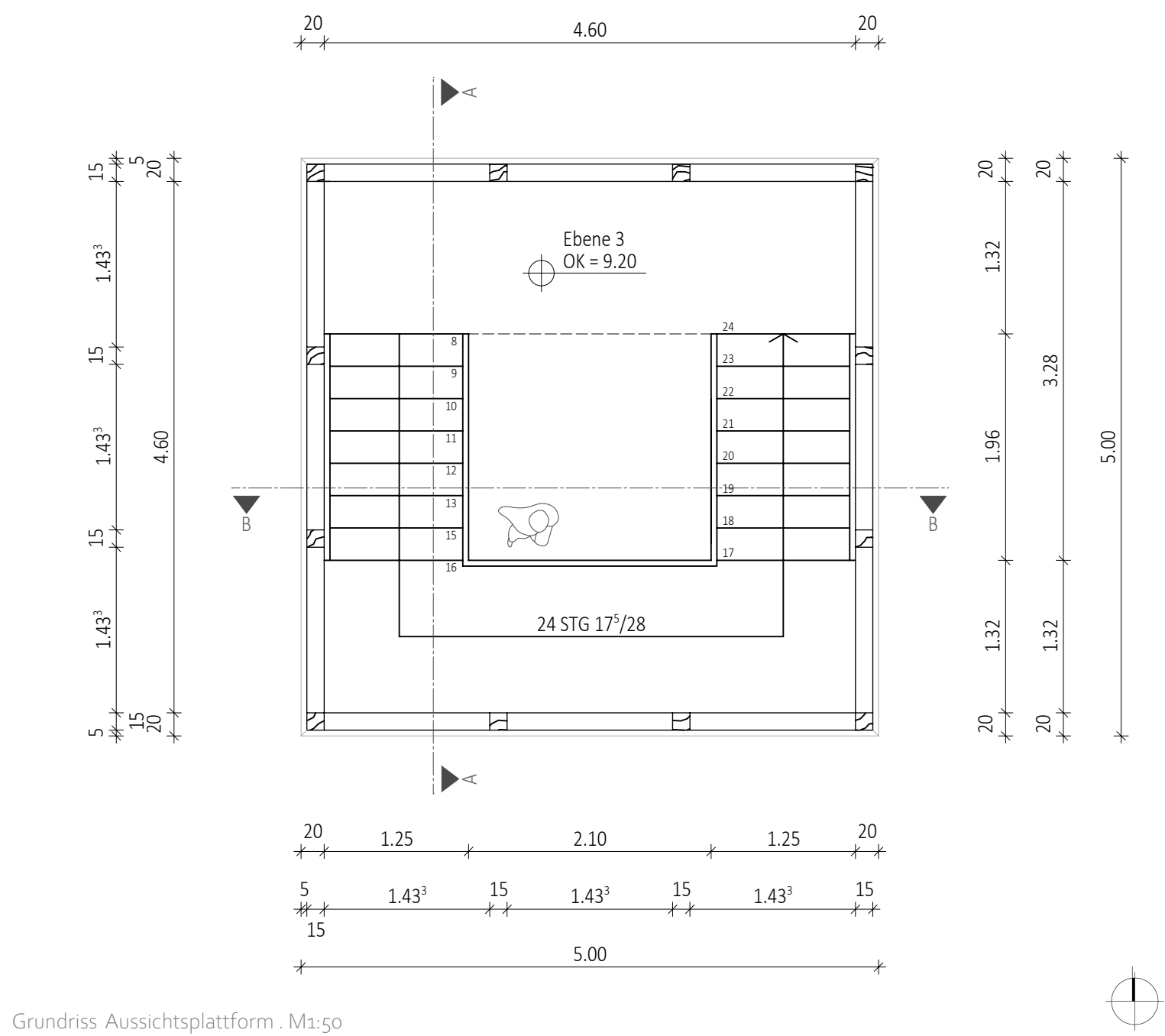
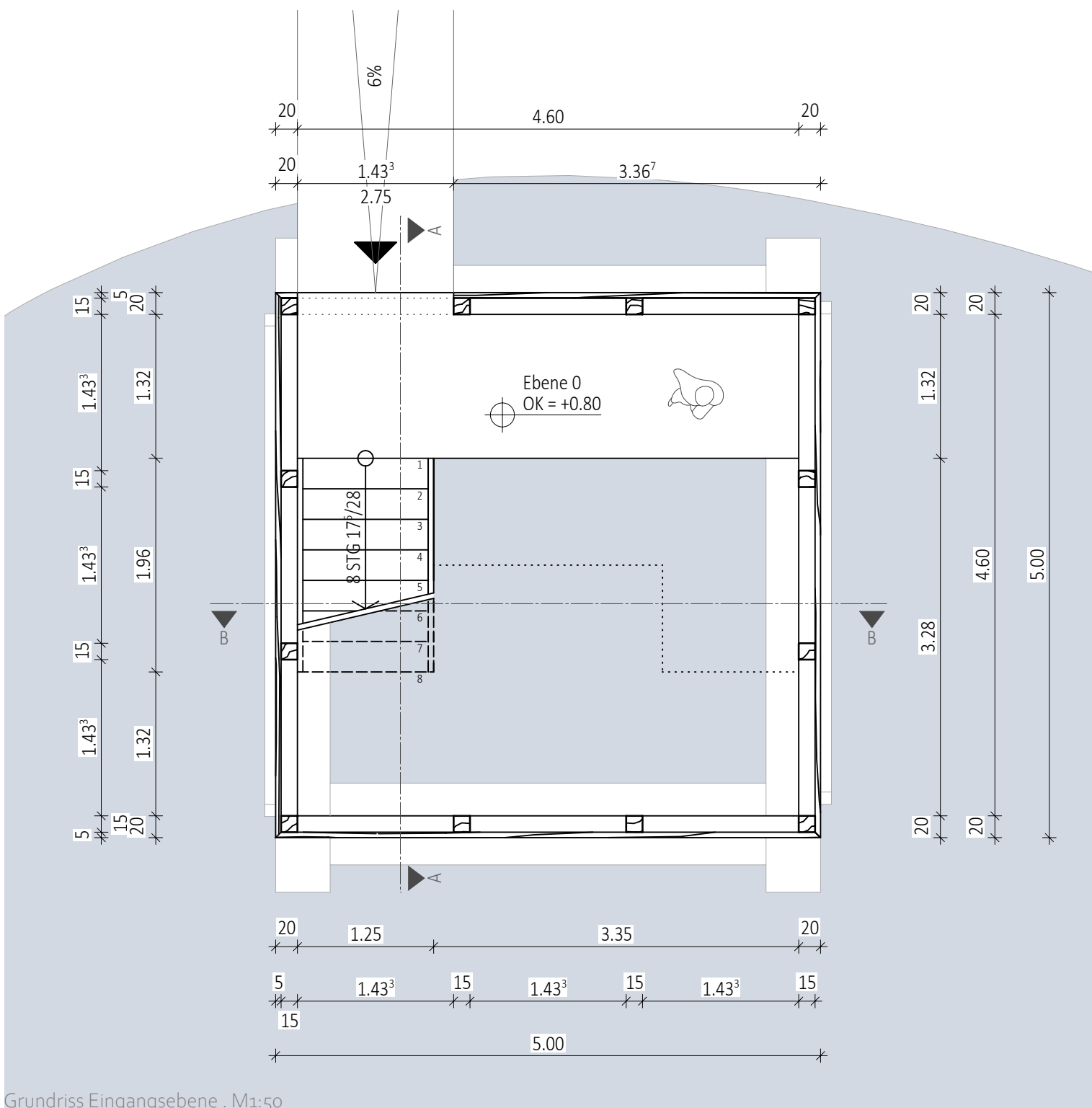


Am „Neuen Leinpfad“ in Frankfurt Fechenheim entsteht ein Aussichtsturm. Dieser bietet den Besuchern unterschiedliche Blick-Perspektiven in den Naturraum. Während die Eingangsebene den Blick auf das Wasser freigibt, informieren zwei darüber liegende Ebenen über die naturnahen Auenlandschaften. Abschluss des Turms bildet eine Aussichtsplattform mit Rundumblick. Angelehnt an Venedig steht der Turm auf Holzpfählen im Wasser und ist über einen langen Steg vom Festland aus erreichbar. Der Innenraum ist durch die Treppen und das damit verbundene, dreidimensionale Durchschreiten des Raumes geprägt. Highlight ist ein auf den Turm gesetztes Skylab. Dieses bildet nicht nur räumlich spannende Situationen, sondern bietet ebenso spannende Ausblicke auf vorbeiziehende Wolkenformationen und das Ufer.



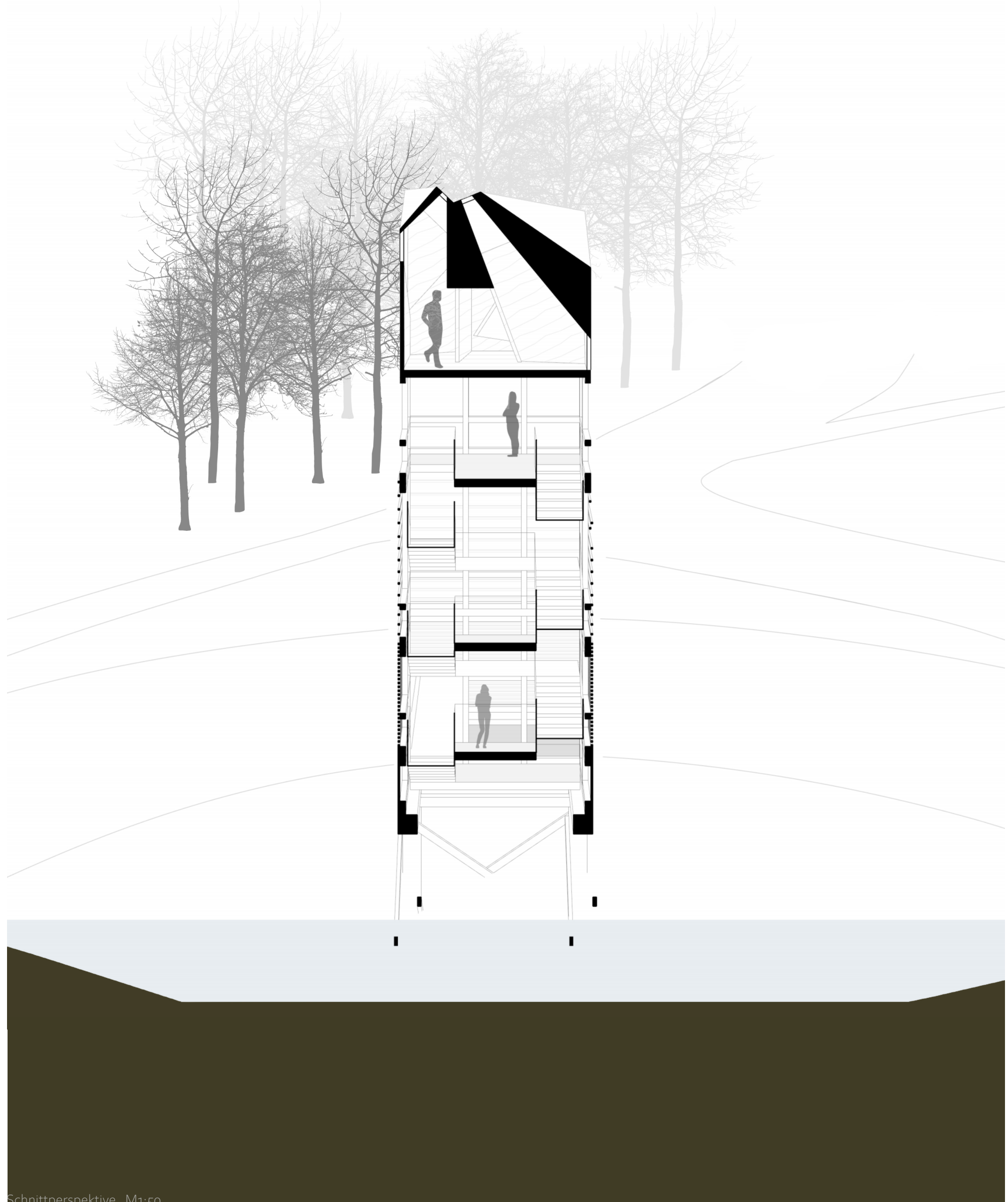
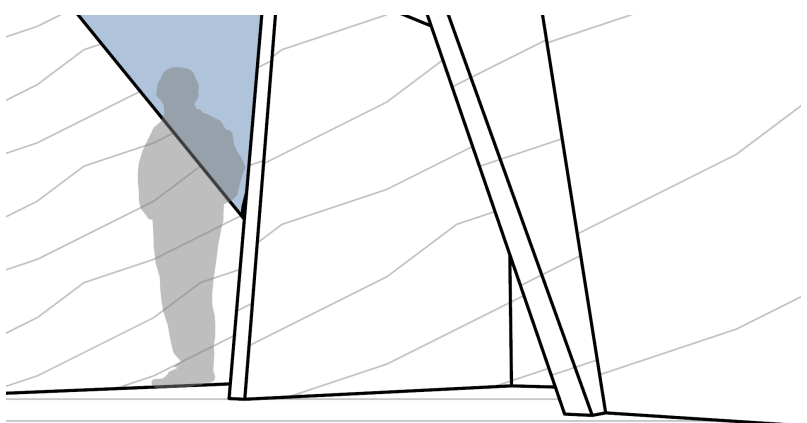
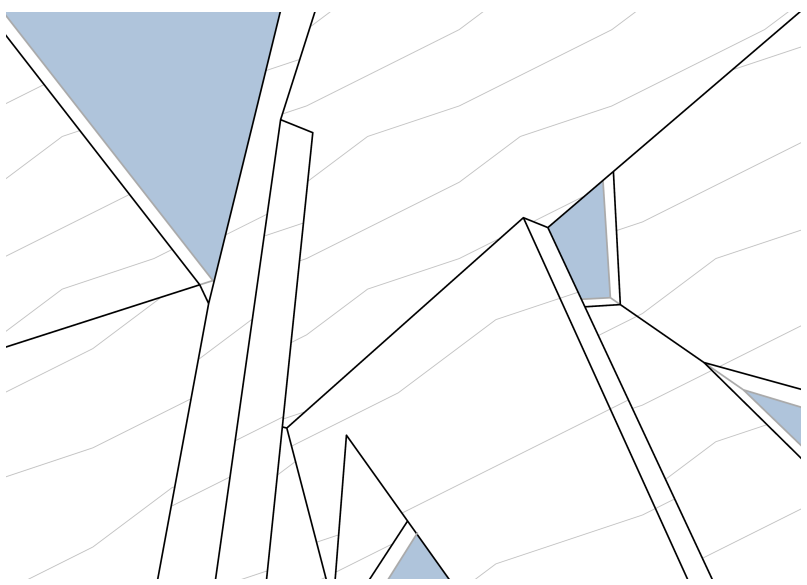
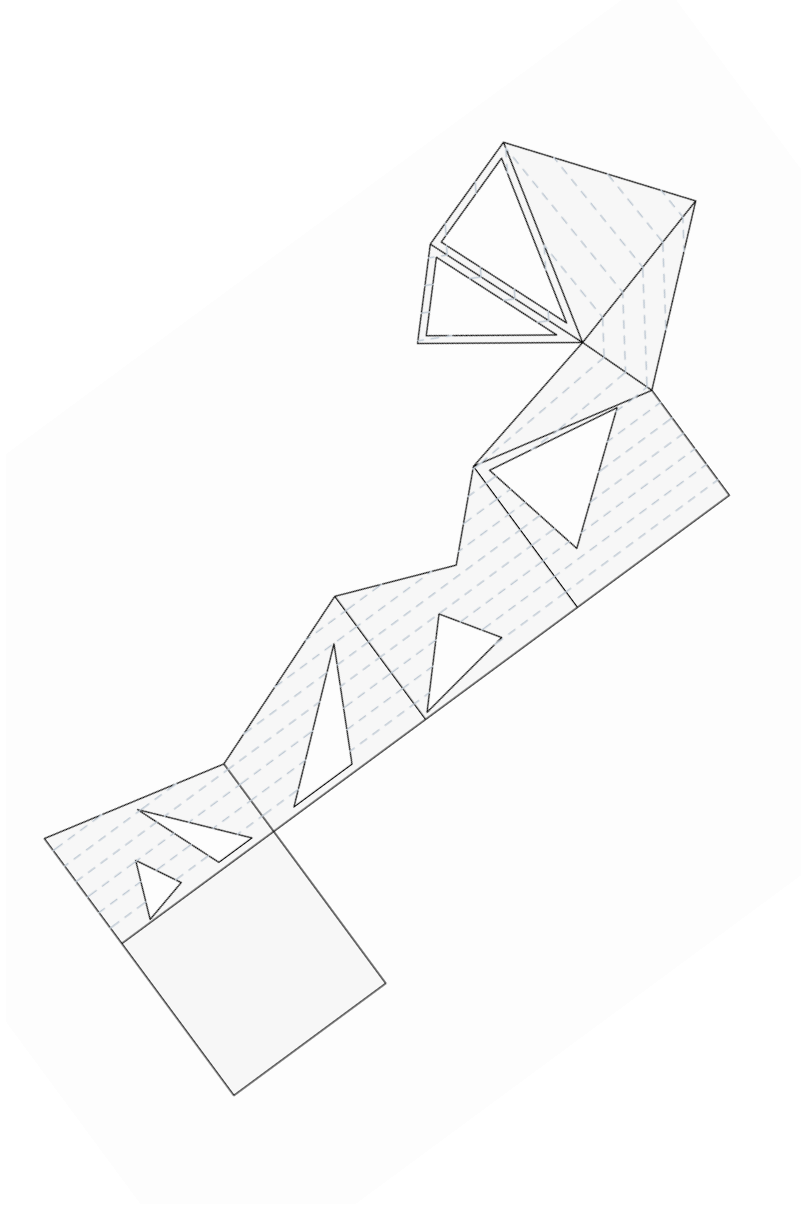
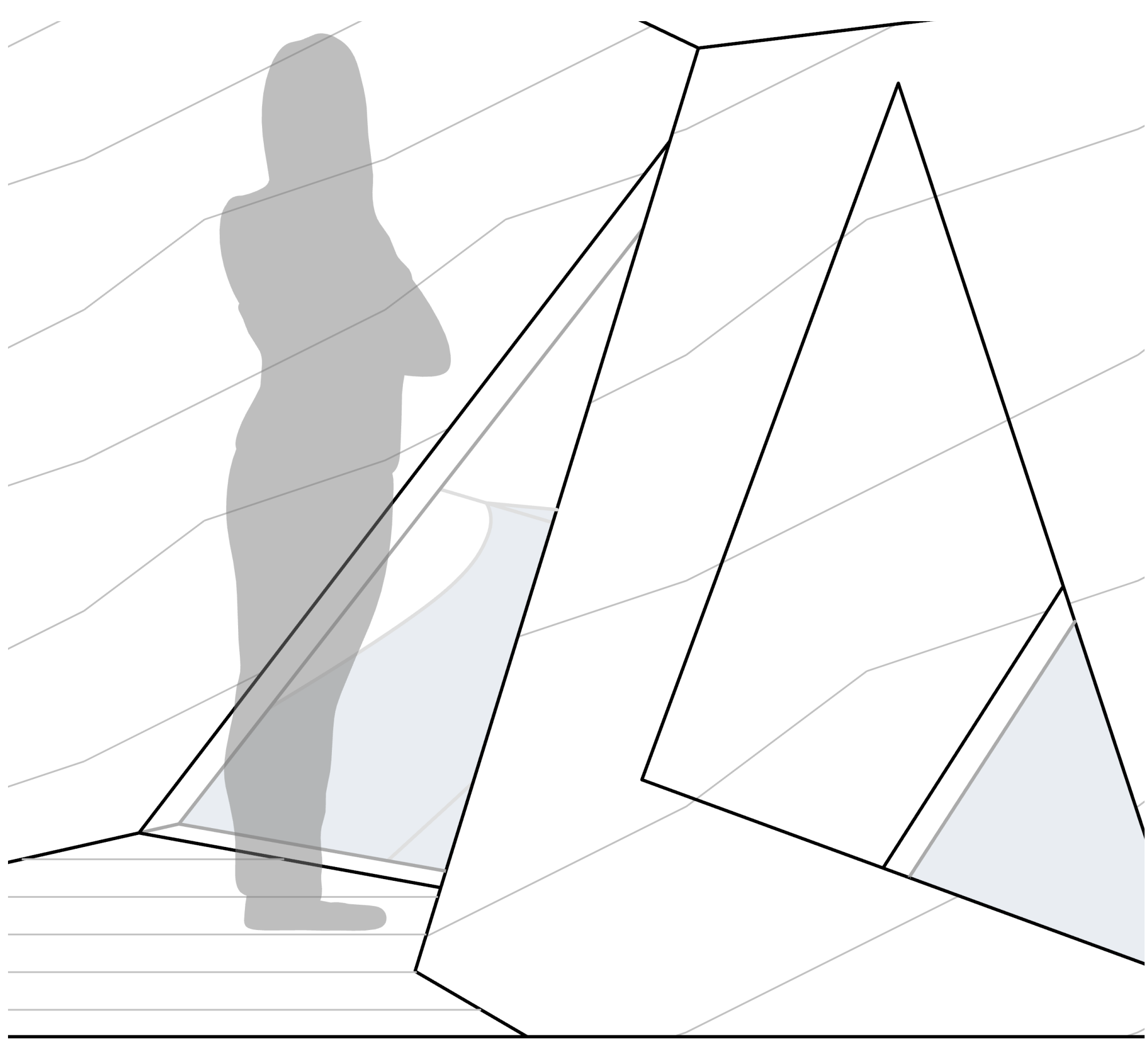
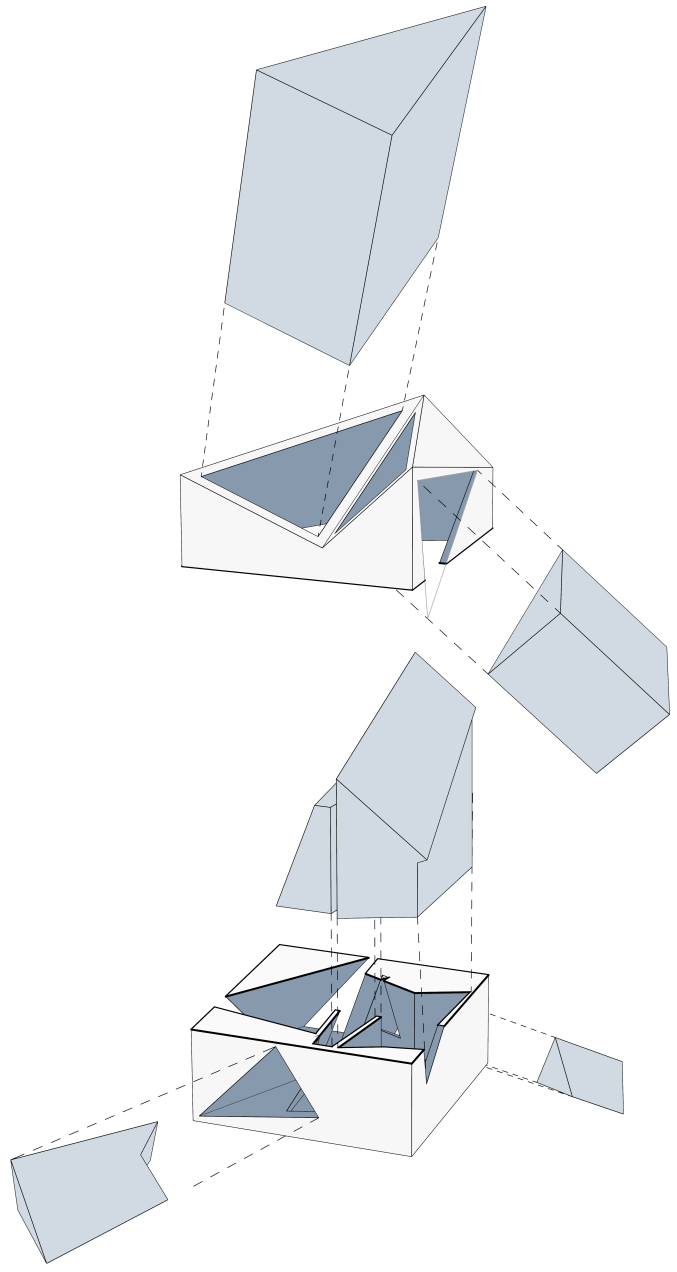
ACQUA ALTA

G2.3 Darstellungswerkzeuge
Theresa Schäfer, 1362161



ACQUA ALTA

G2.3 Darstellungswerkzeuge
Theresa Schäfer, 1362161



Schnittperspektive . M1:50