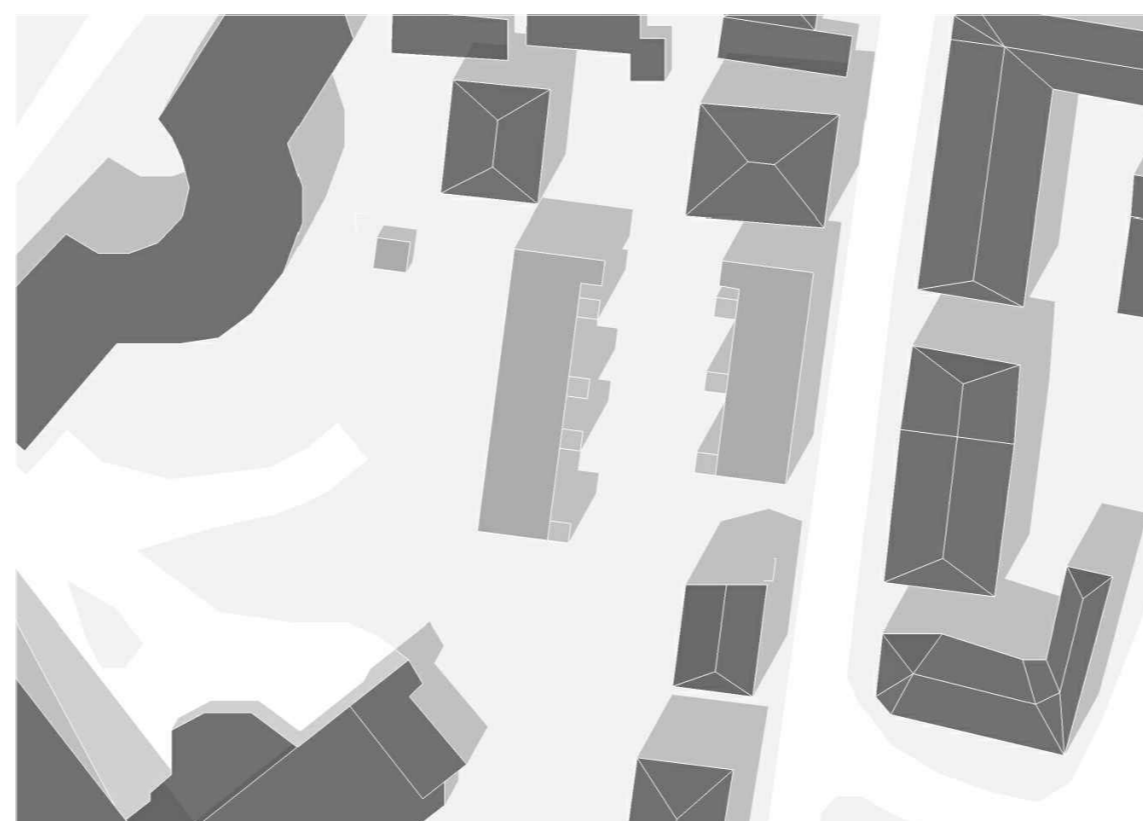




konzept 1



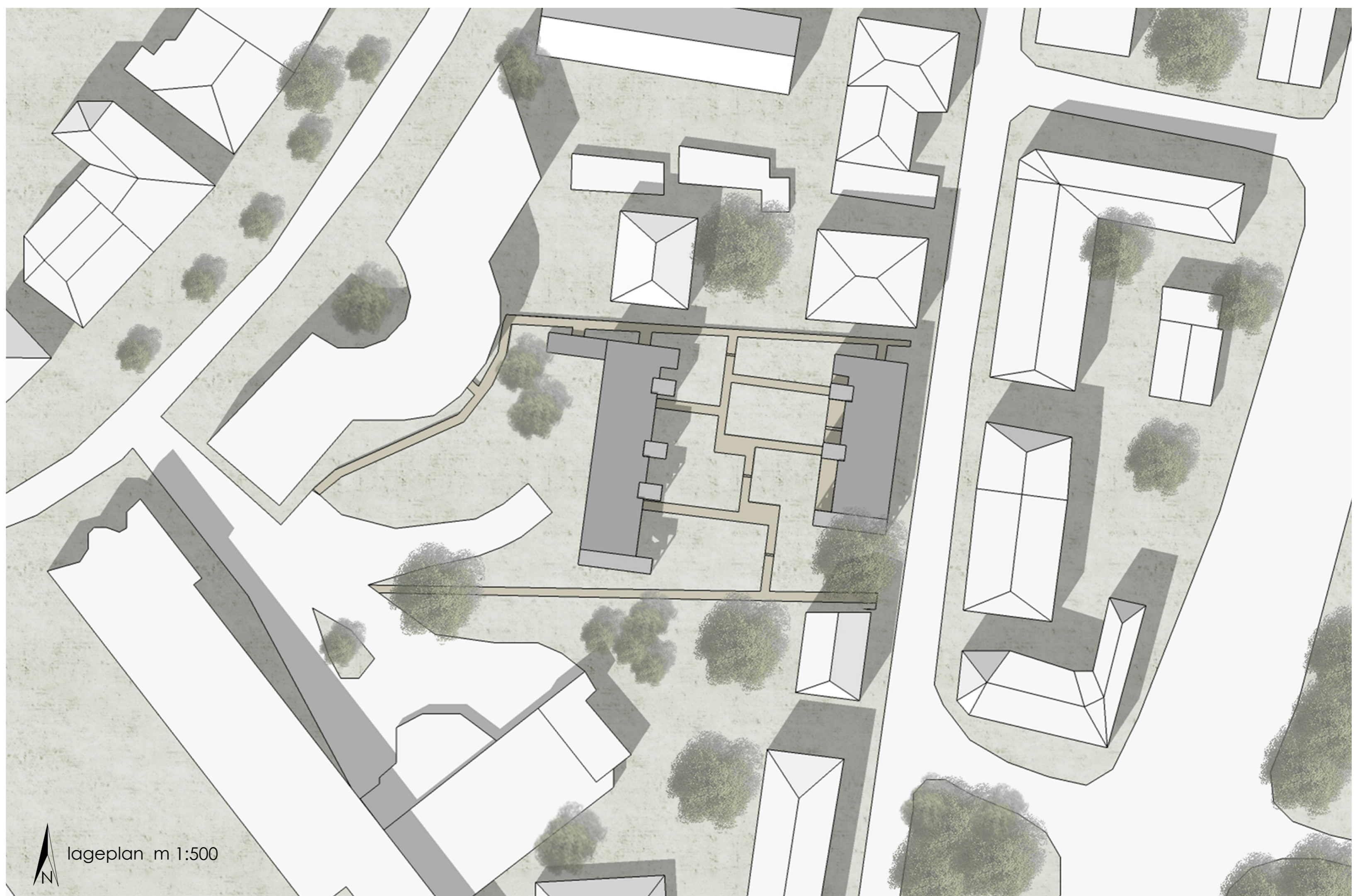
konzept 2

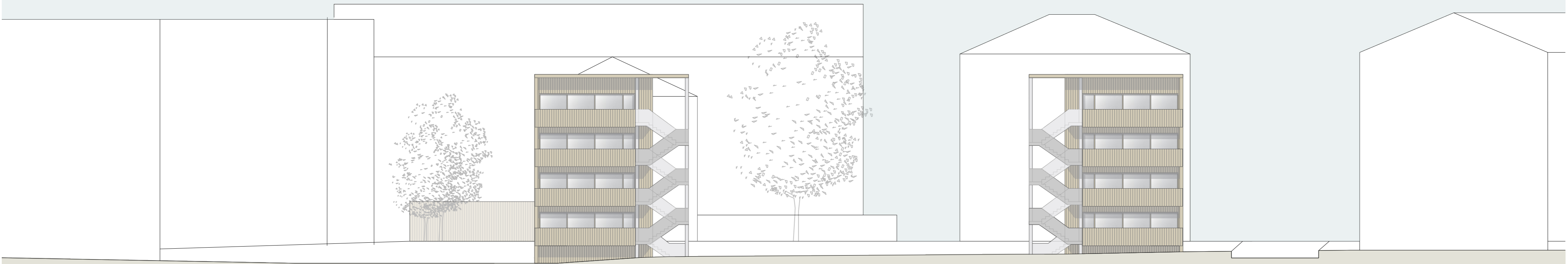


konzept 3

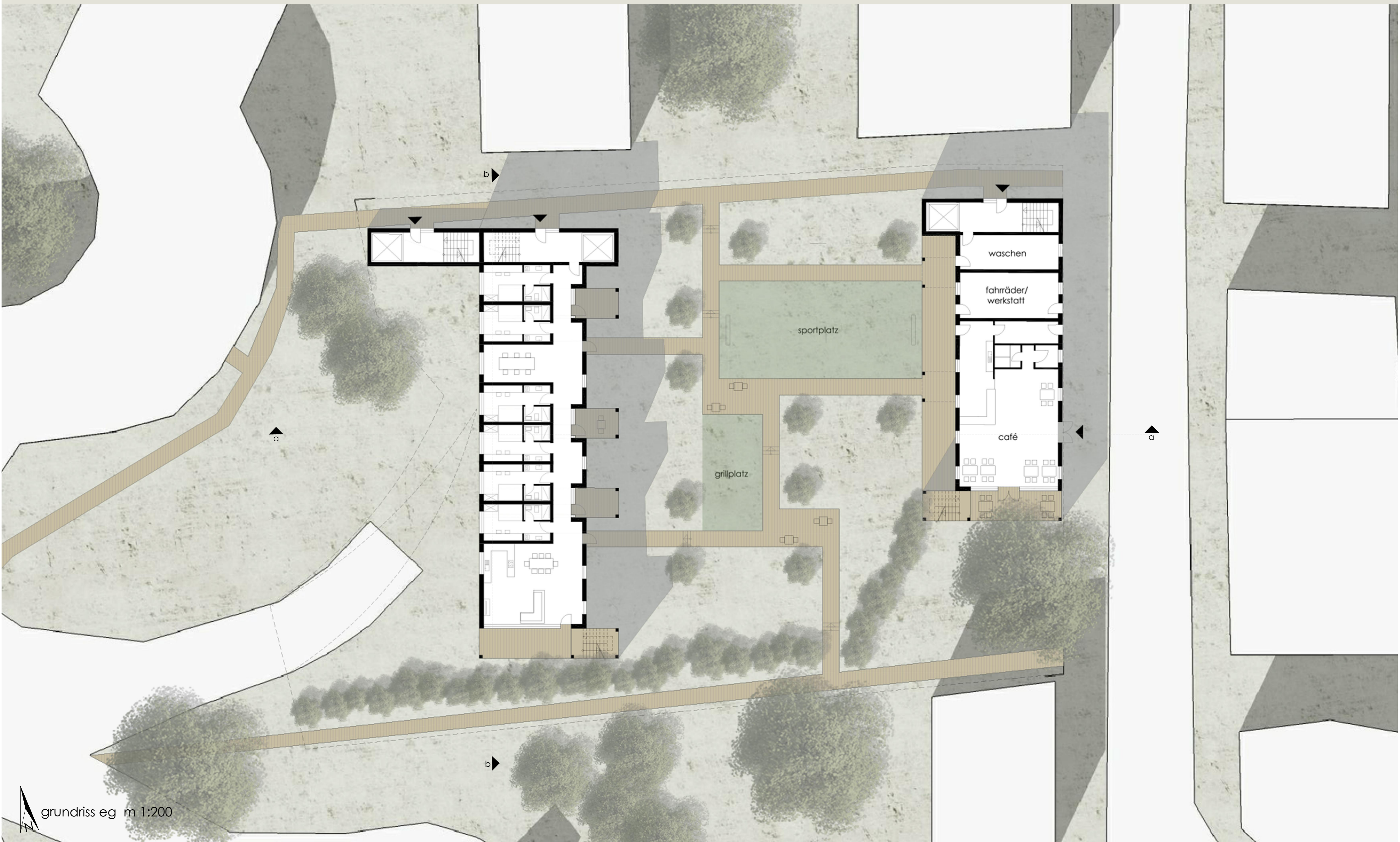
Aufgabenstellung

Auf dem Grundstück im Frankfurter Nordend, welches derzeit als Parkplatz genutzt wird, soll eine Wohnanlage mit Singlewohnungen entstehen. Diese sollen räumlich in Gruppen zusammen gefasst werden. Dafür muss ein Microapartment entwickelt werden, welches zusammen mit gemeinschaftlichen Nutzungen den Wohnraum darstellt. Die Parkplätze der Maingauklinik müssen nach wie vor zur Verfügung gestellt werden.

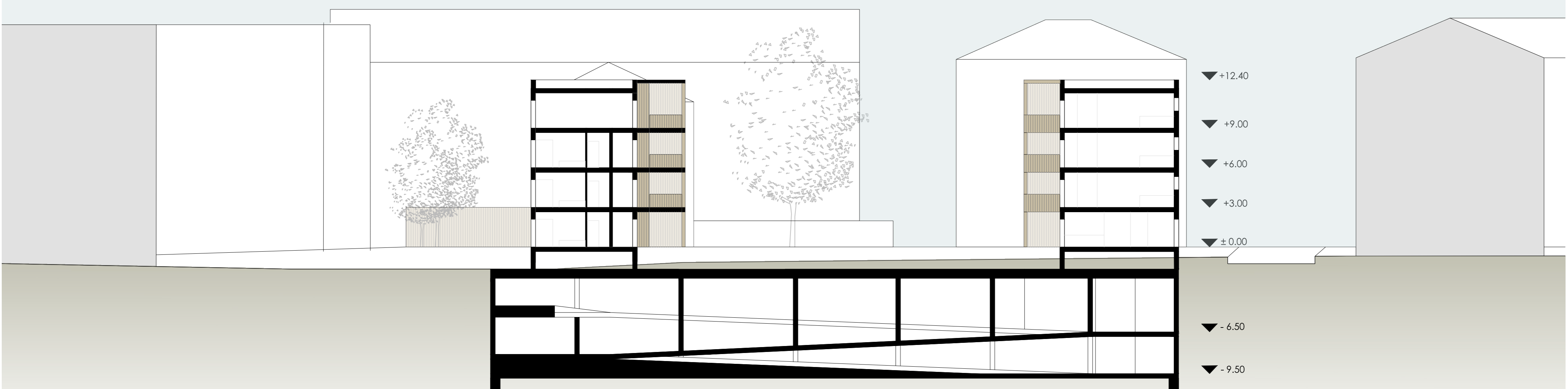




ansicht süden m 1:200



grundriss eg m 1:200



▼ +12.40

▼ +9.00

▼ +6.00

▼ +3.00

▼ ± 0.00

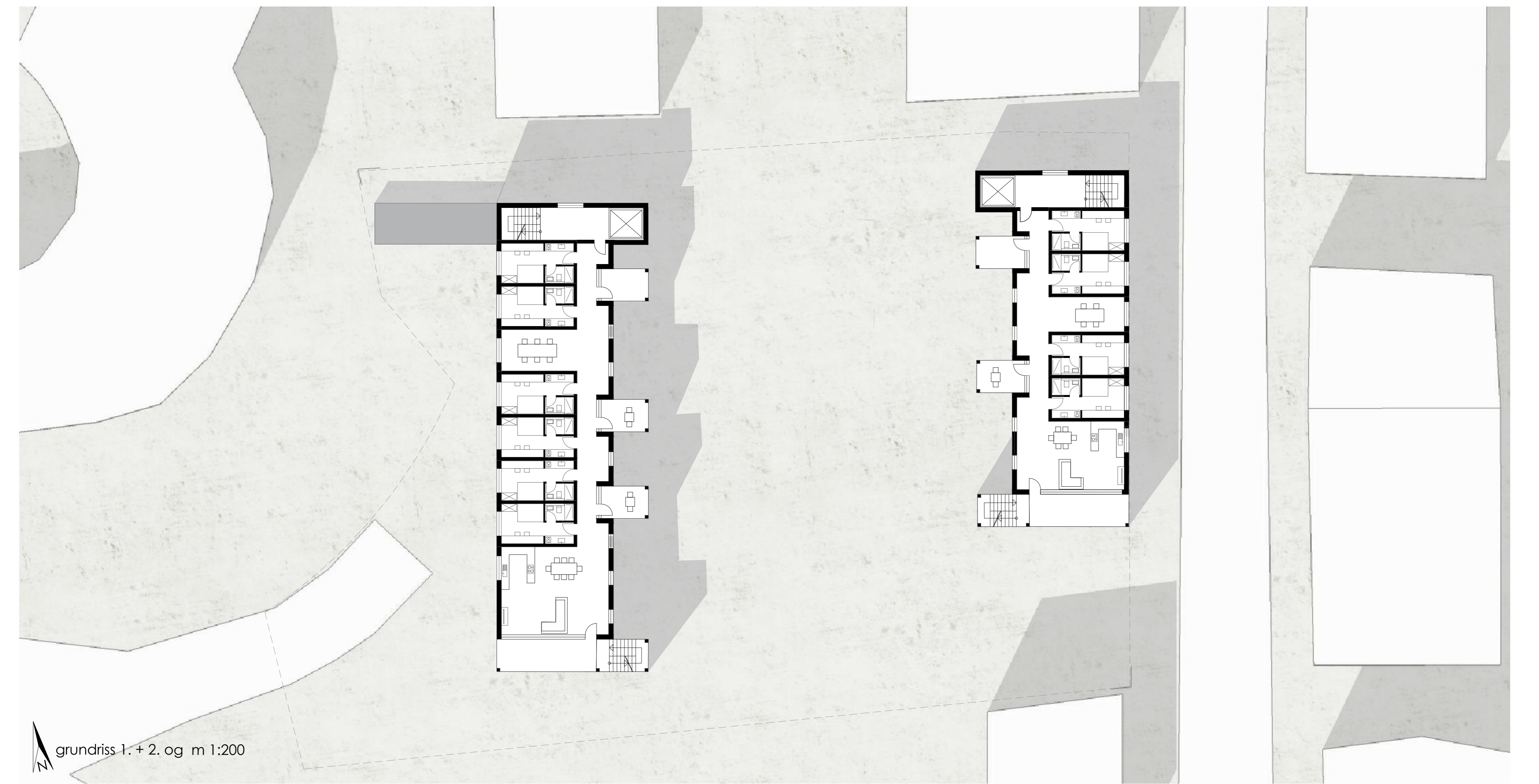
▼ -6.50

▼ -9.50

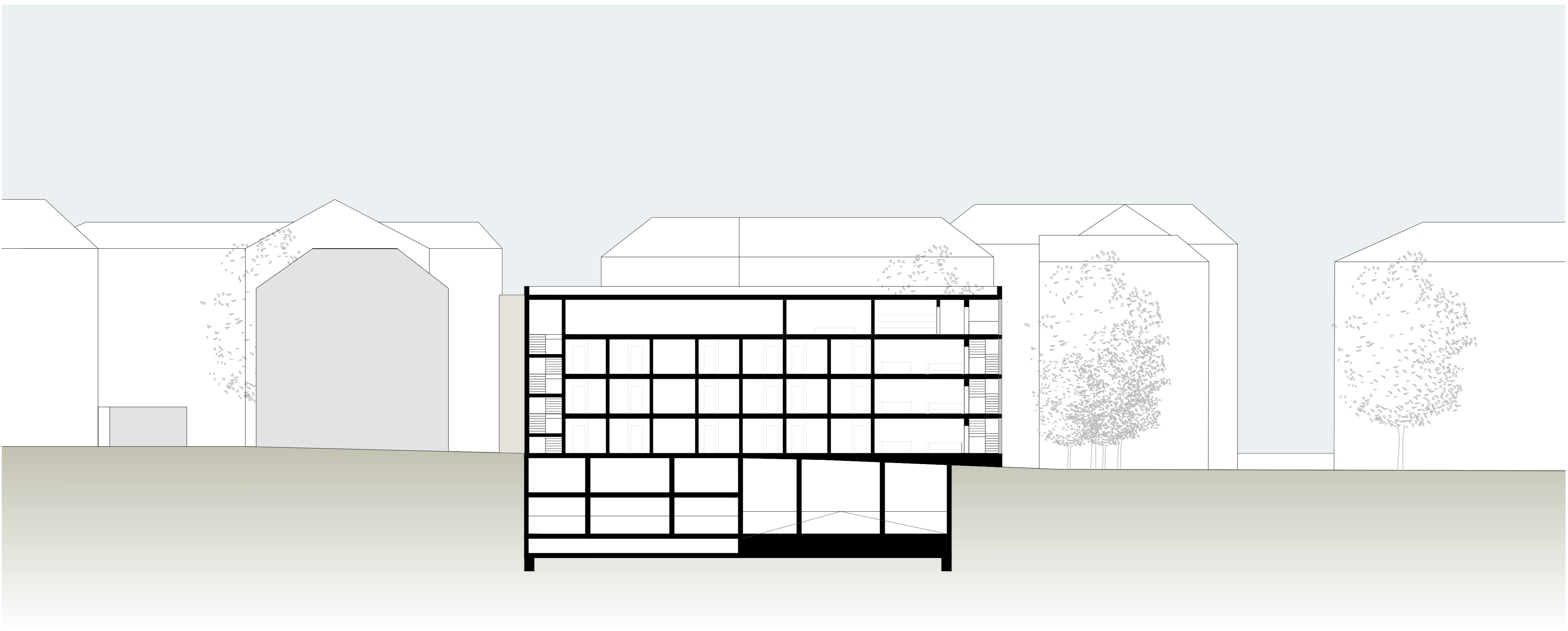
schnitt a-a m 1:200



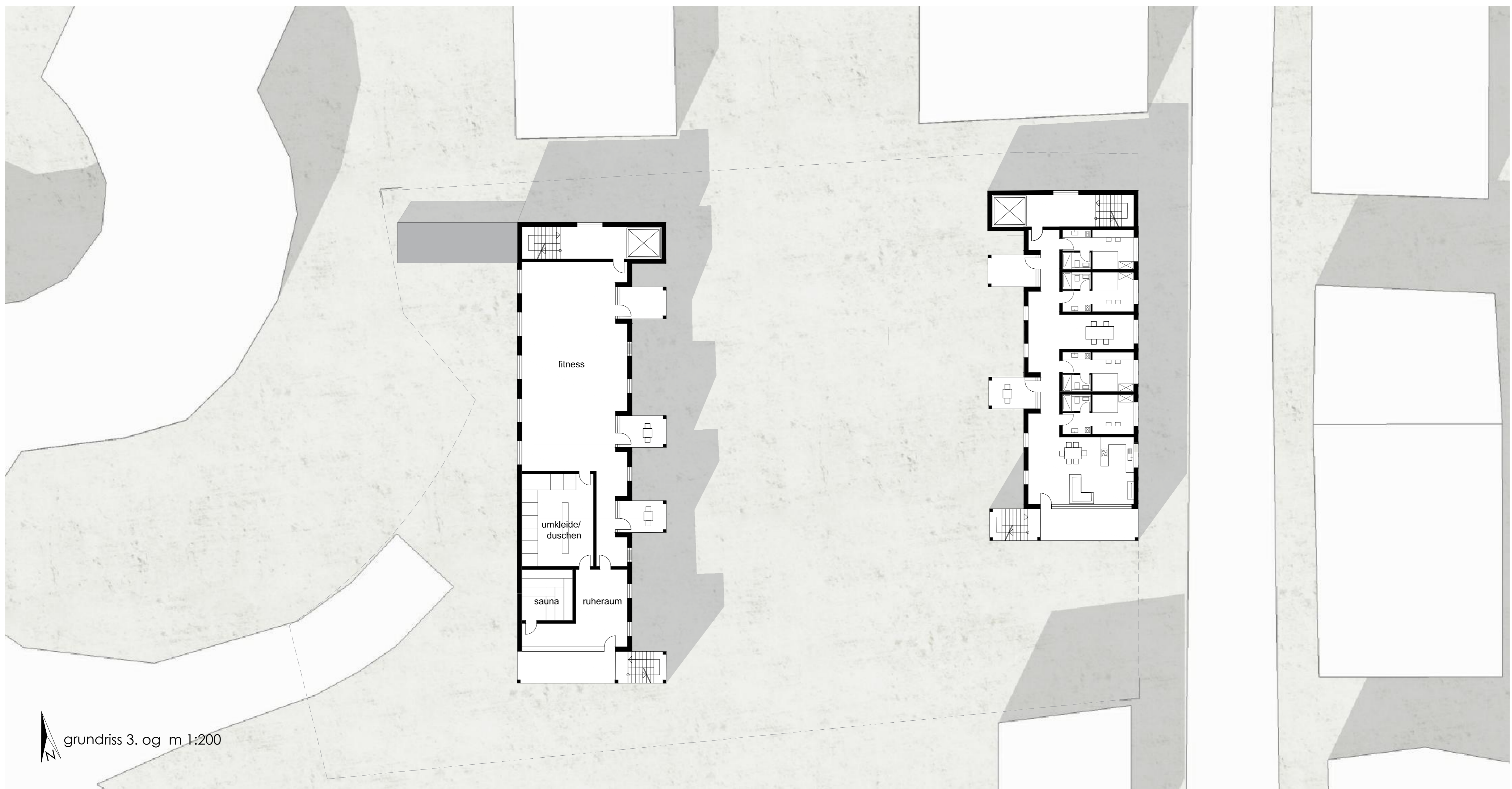
ansicht hofseite hinteres gebäude m 1:200

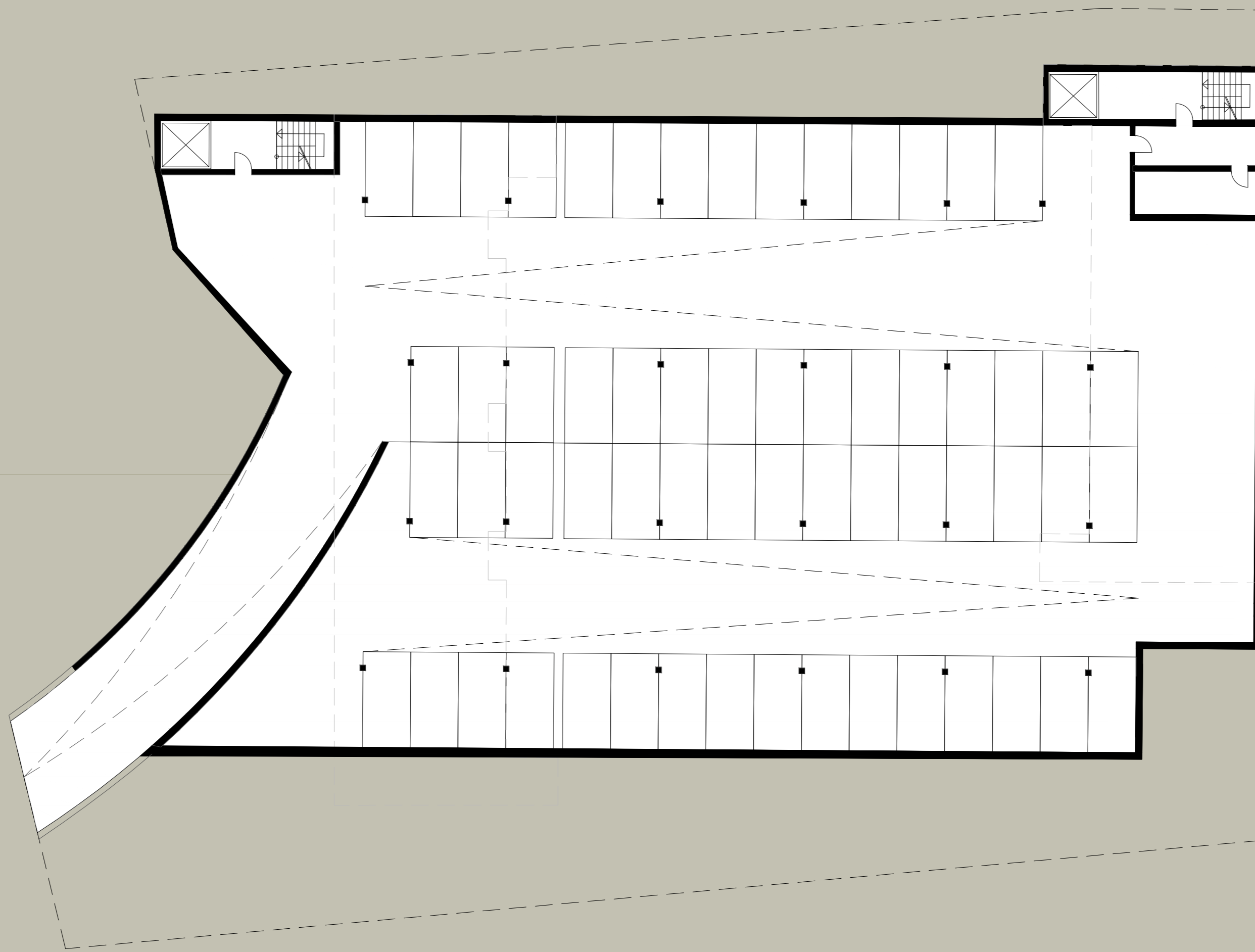


grundriss 1. + 2. og m 1:200

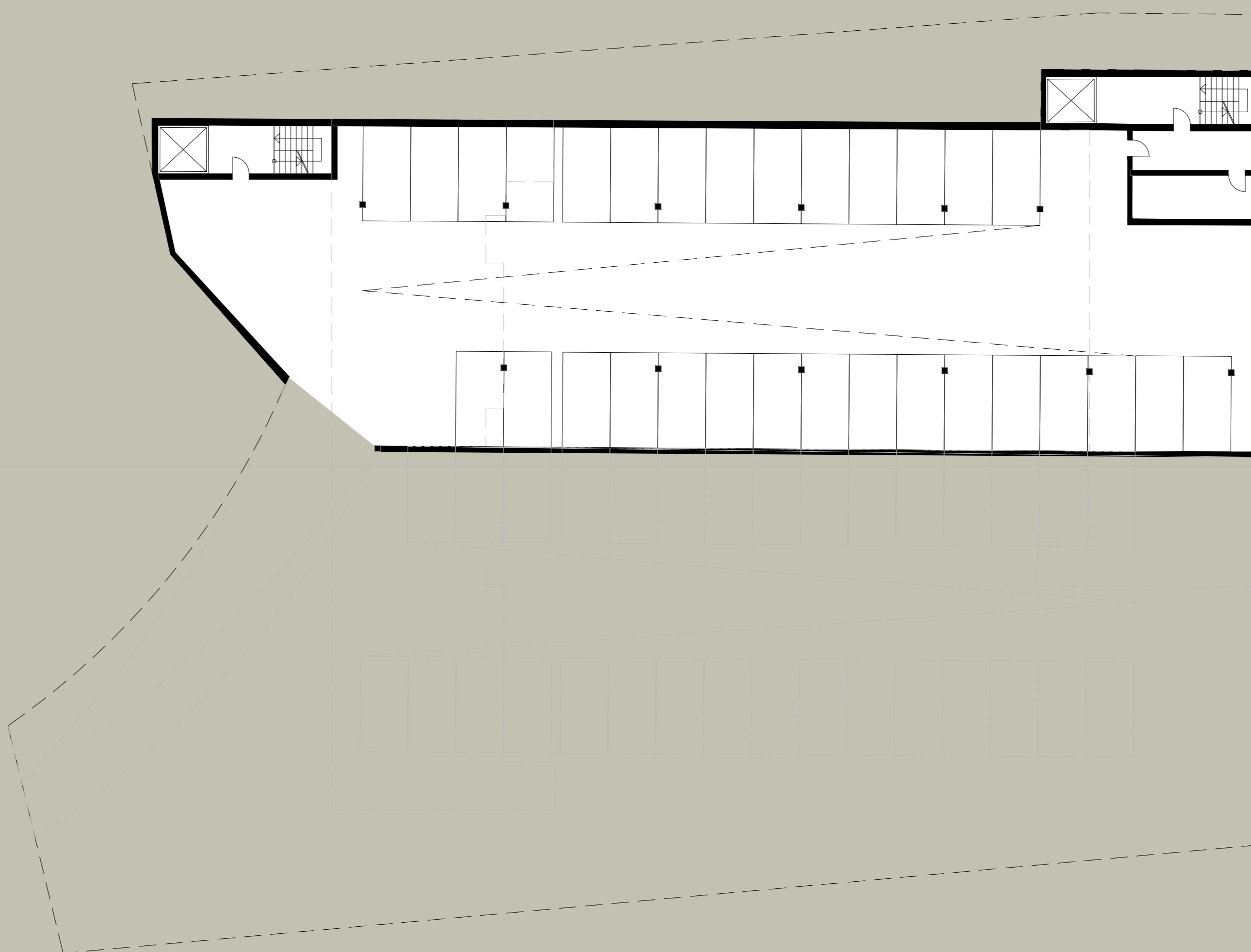


schnitt b-b m 1:200

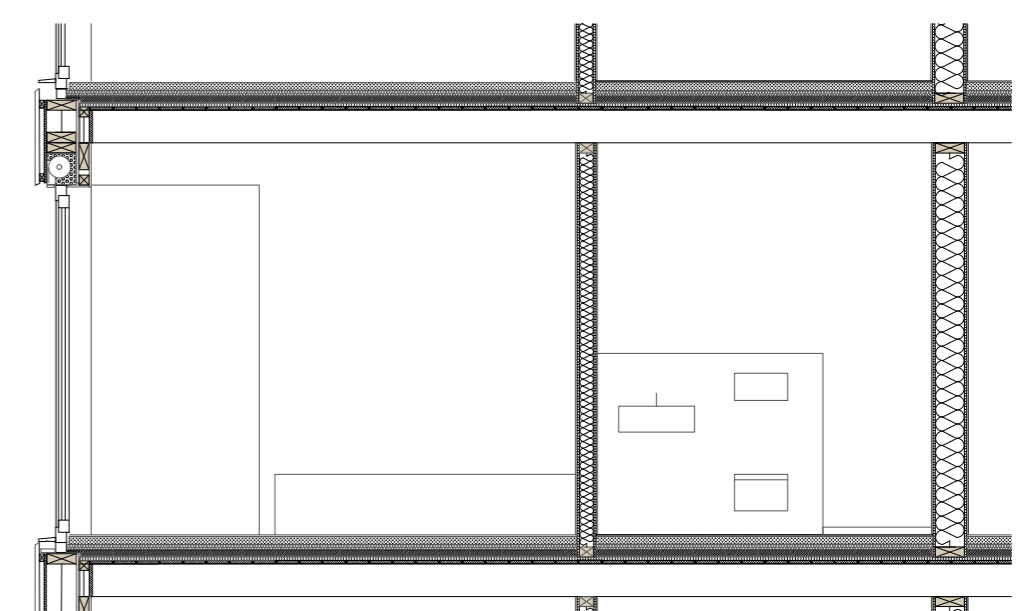
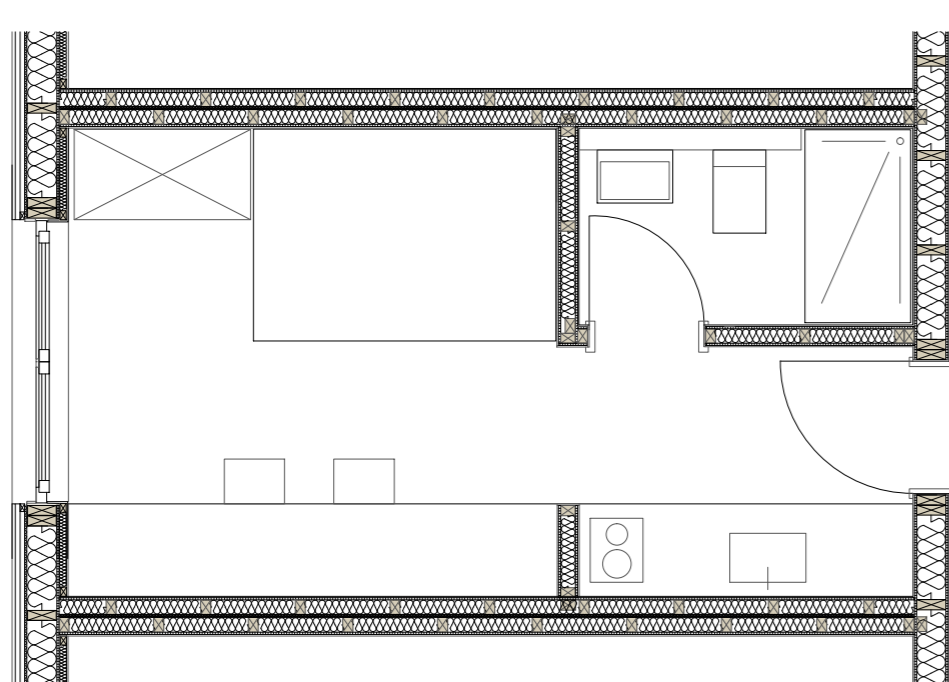




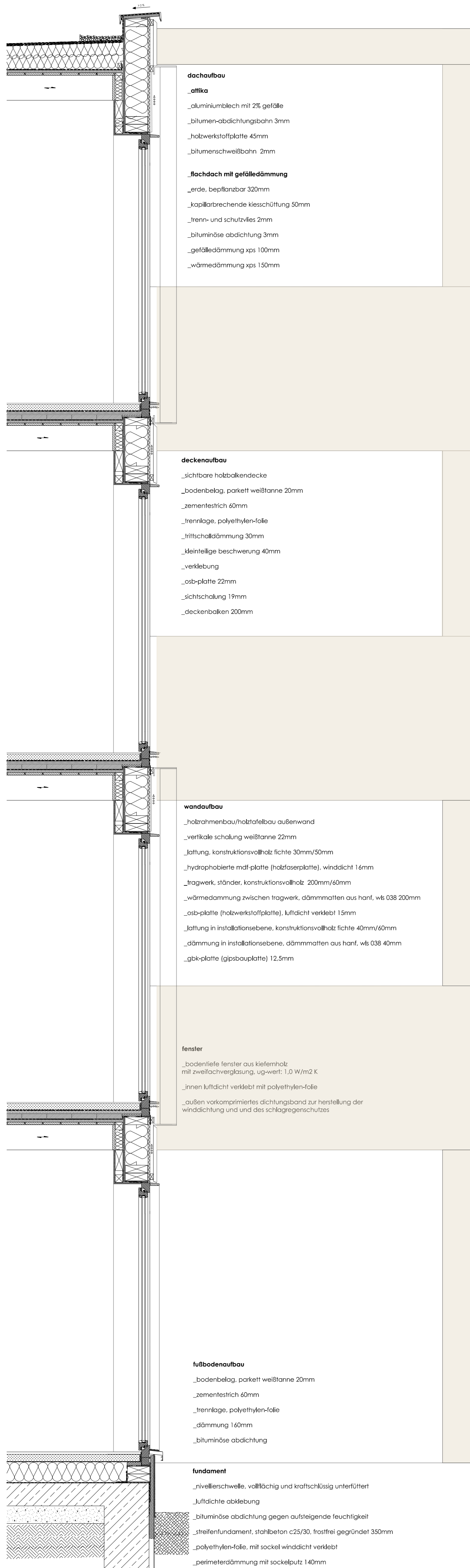
grundriss 1. ug (tiefgarage) m 1:200



grundriss 2. ug (tiefgarage) m 1:200



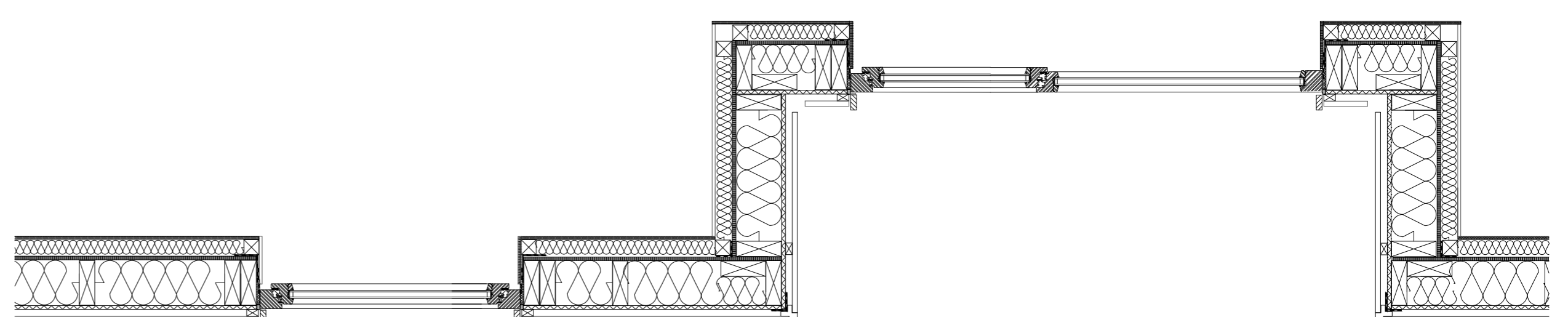
microapartment m 1:50



fassadenschnitt m 1:20



teilansicht m 1:20



teilgrundriss m 1:20