

Licht- und Luftbad Frankfurt-Miederrad

BLAVES HAUS e.V.

Die neue Vereinsstätte des Blaves Haus e.V. liegt unmittelbar am Mainufer westlich der Frankfurter Innenstadt im Landschaftspark Licht- und Luftbad, der sich als Naherholungsort großer Beliebtheit erfreut. Das zweigeschossige Gebäude zentriert sich vertikal in einen ebenerdigen Werk- und Seminarraum, in dem an einem großen Gemeinschaftstisch gearbeitet und gelernt wird und einen flexibel nutzbaren Raum im Obergeschoss. Dieser wird über die zentrale Treppe bespielt und bietet Platz für Sportkurse und Veranstaltungen aller Art. Die Grundrisse der Geschosse erlauben jeweils eine barrierefreie Erschließung über die Fußgängerwege und lassen sich in ihrer Ausrichtung an der äußeren Gestalt des Gebäudes ablesen. Die Materialwahl im Roh- und Ausbau erfolgte nach Kriterien der Nachhaltigkeit durch Langlebigkeit und positive Eigenschaften in Hinblick auf Herstellungsprozesse und Recyclingmöglichkeiten. Die besonderen Anforderungen der Lage im Hochwassergebiet wurden konstruktiv berücksichtigt und gestaltungsbetont. Die konzeptionelle Anlehnung an die Gestalt einer historischen Badestätte begründet sich um einen in der Lage am Mainufer, setzt aber zugleich auch ein Mahnmal in Erinnerung an die letzte Badestätte für jüdische Bürger:innen in den 1930er Jahren. Elemente im Außen- und Innenraum geben Anlass zur Nostalgie und schaffen im Gesamten einen Ort zum generations- und kulturübergreifenden Zusammenkommen, Lehren, Lernen, Feiern und Erholen.



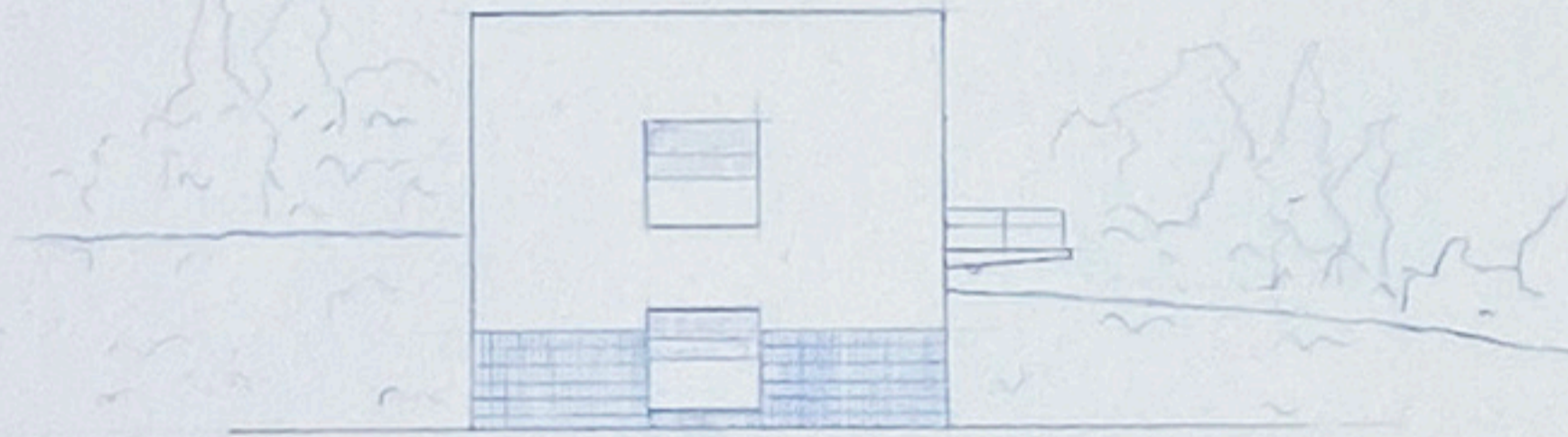
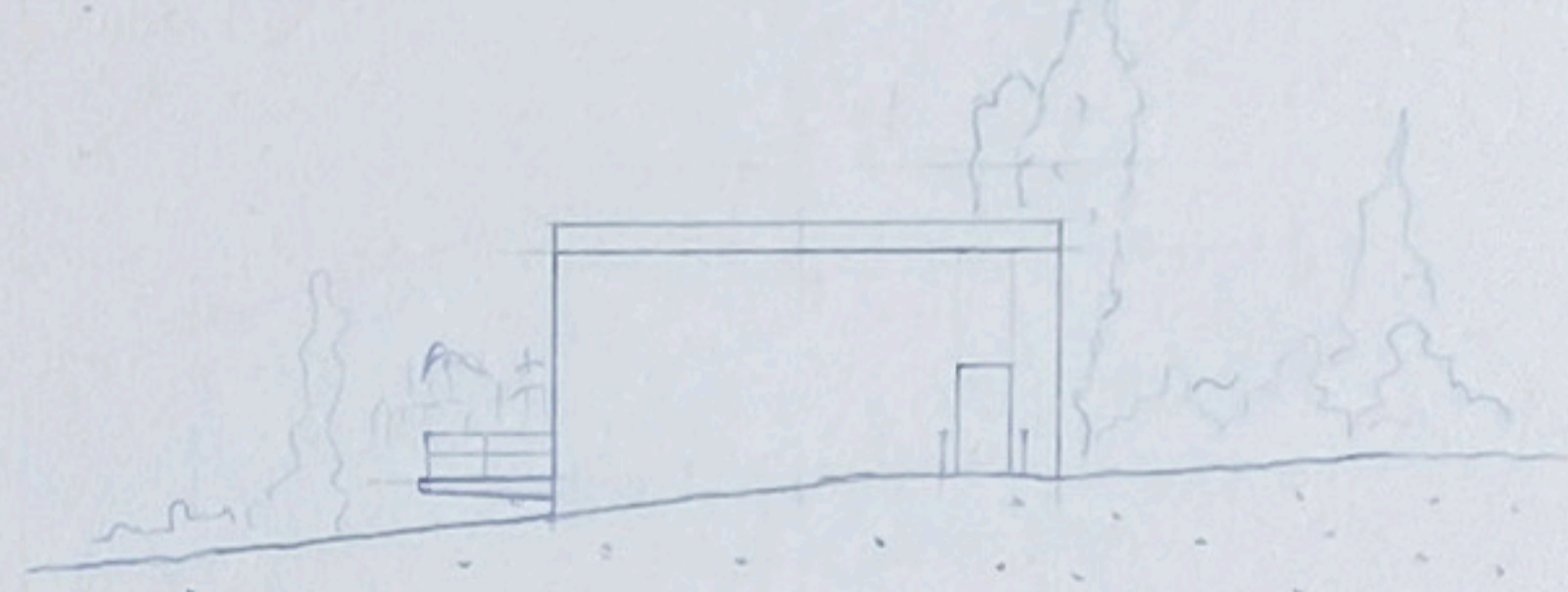
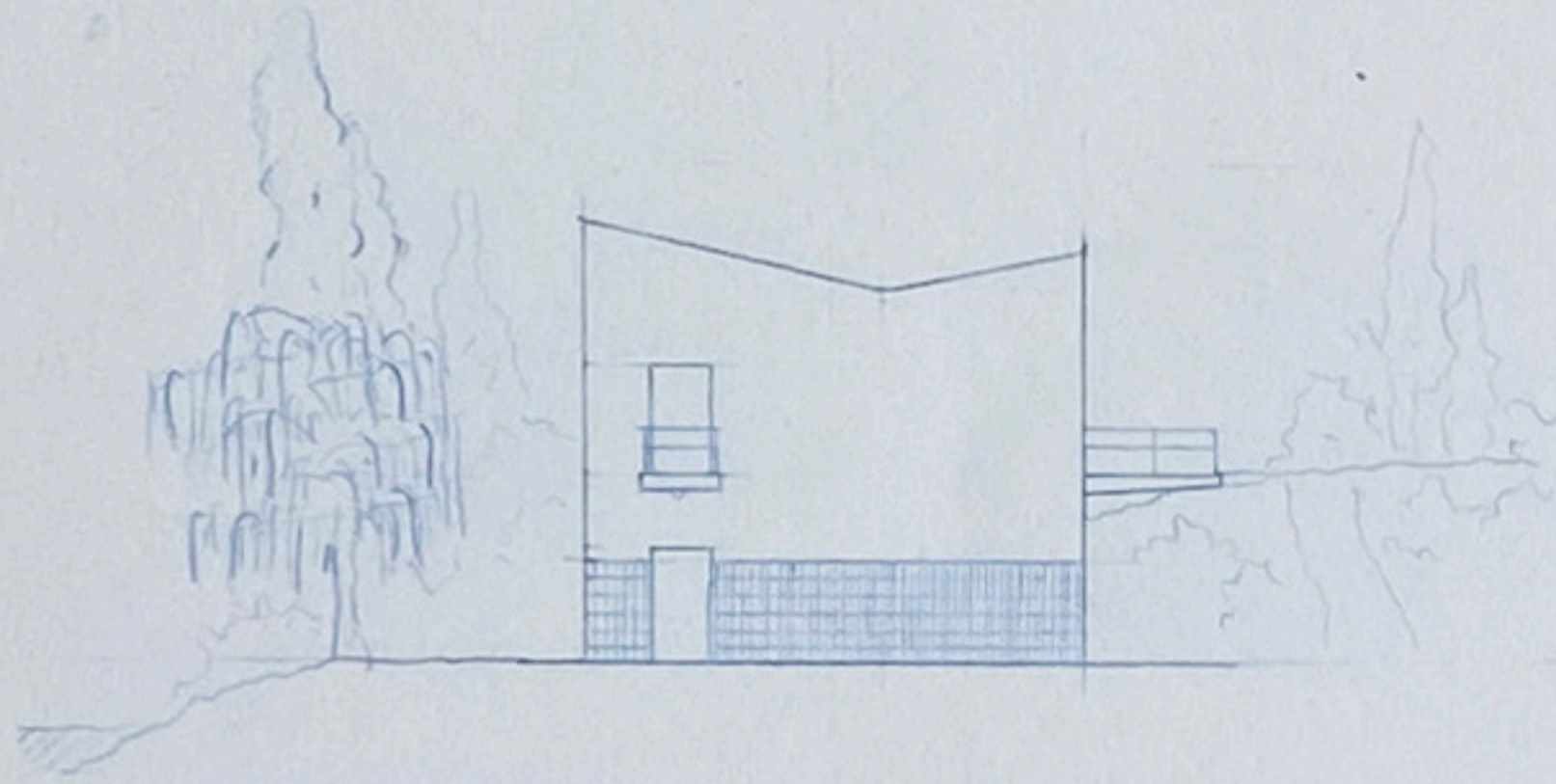
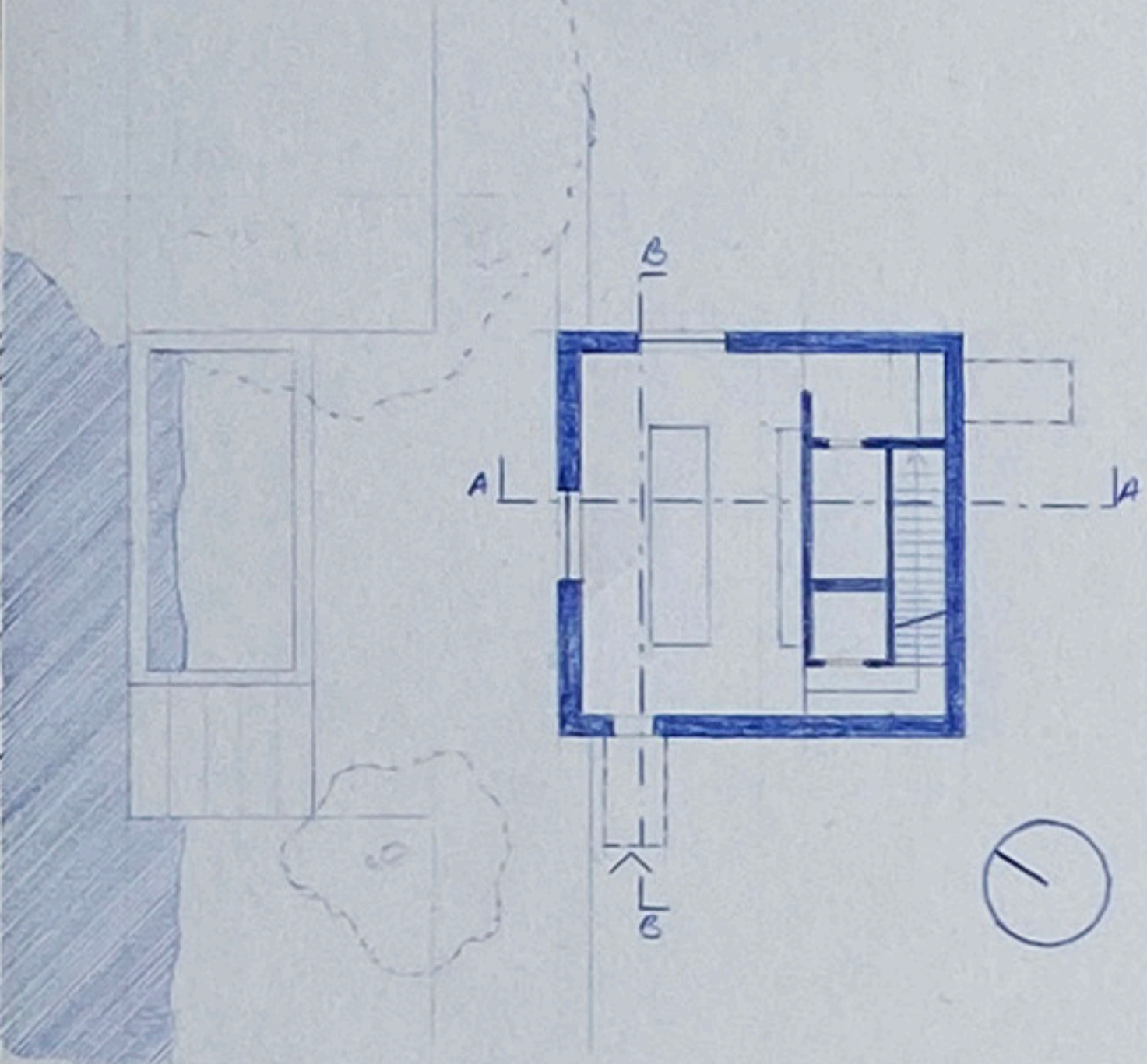
M 1:200

GRUNDRISS EG

ANSICHT WEST

ANSICHT SÜD

ANSICHT NORD

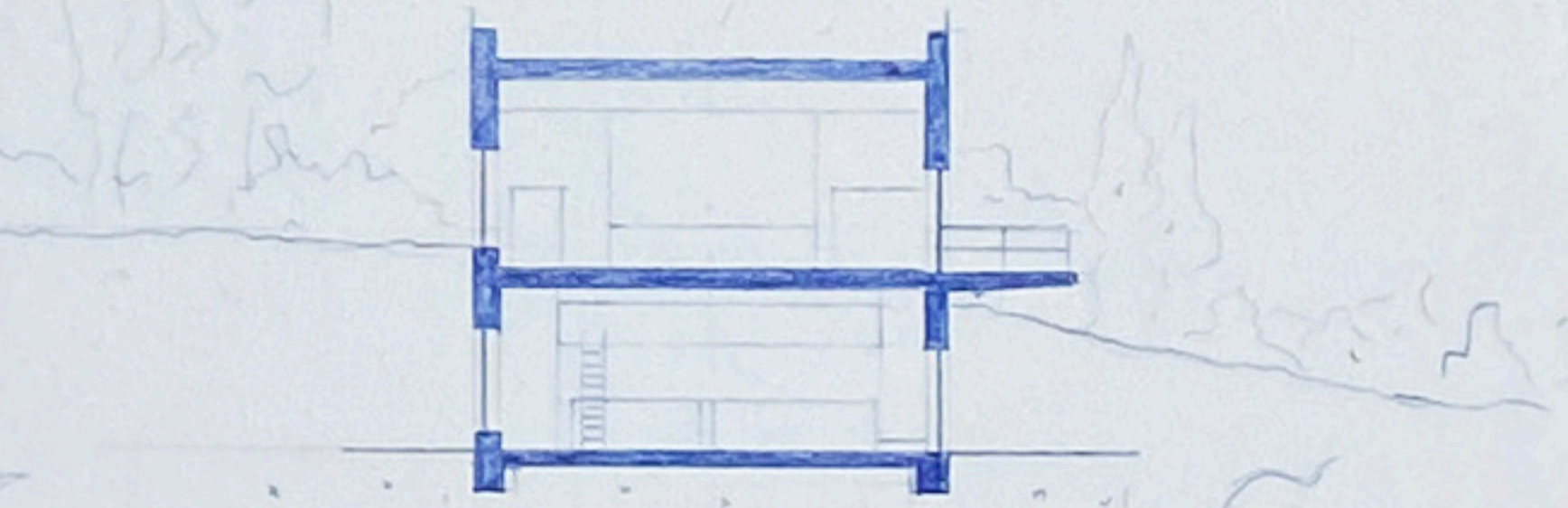
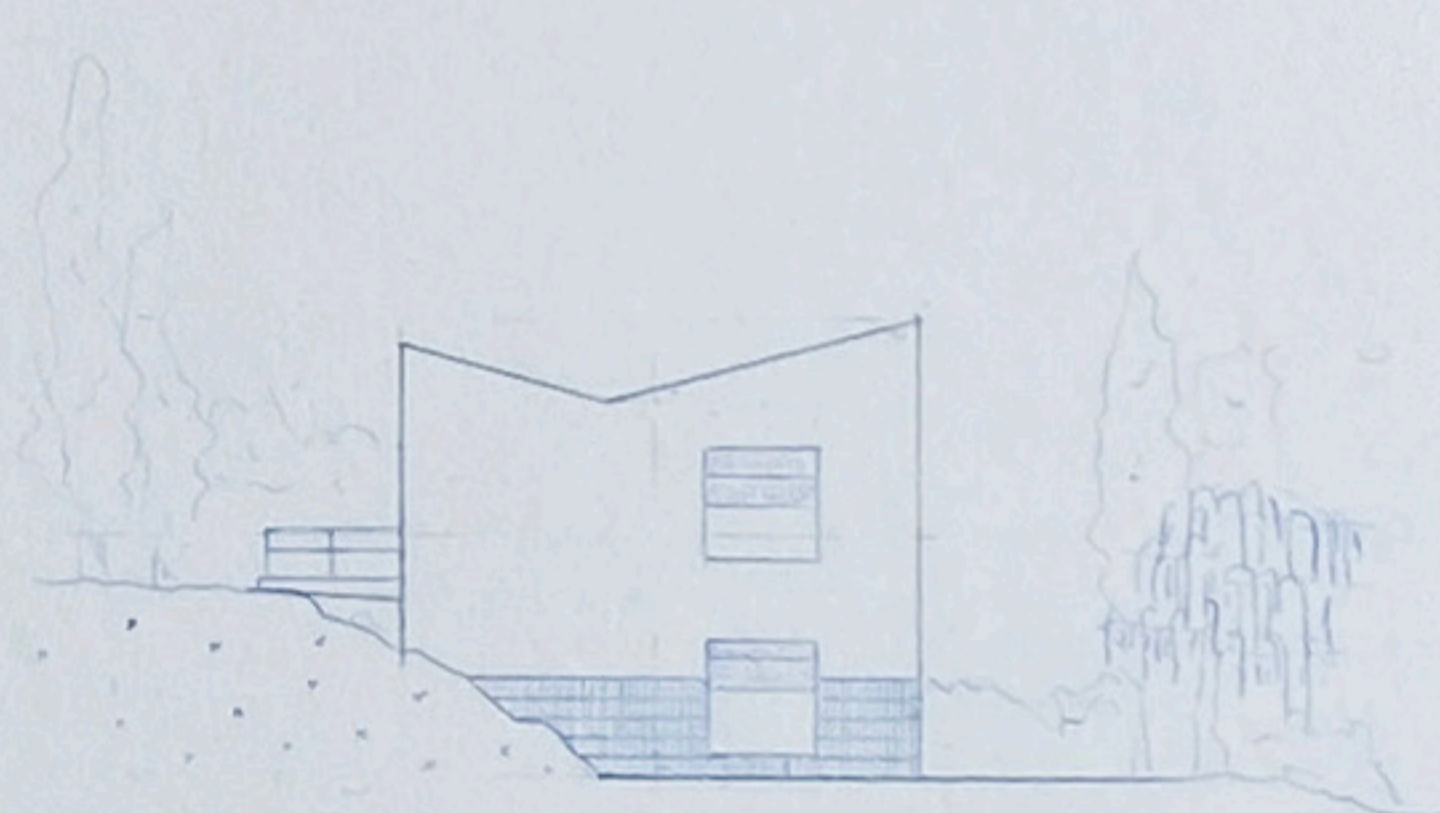
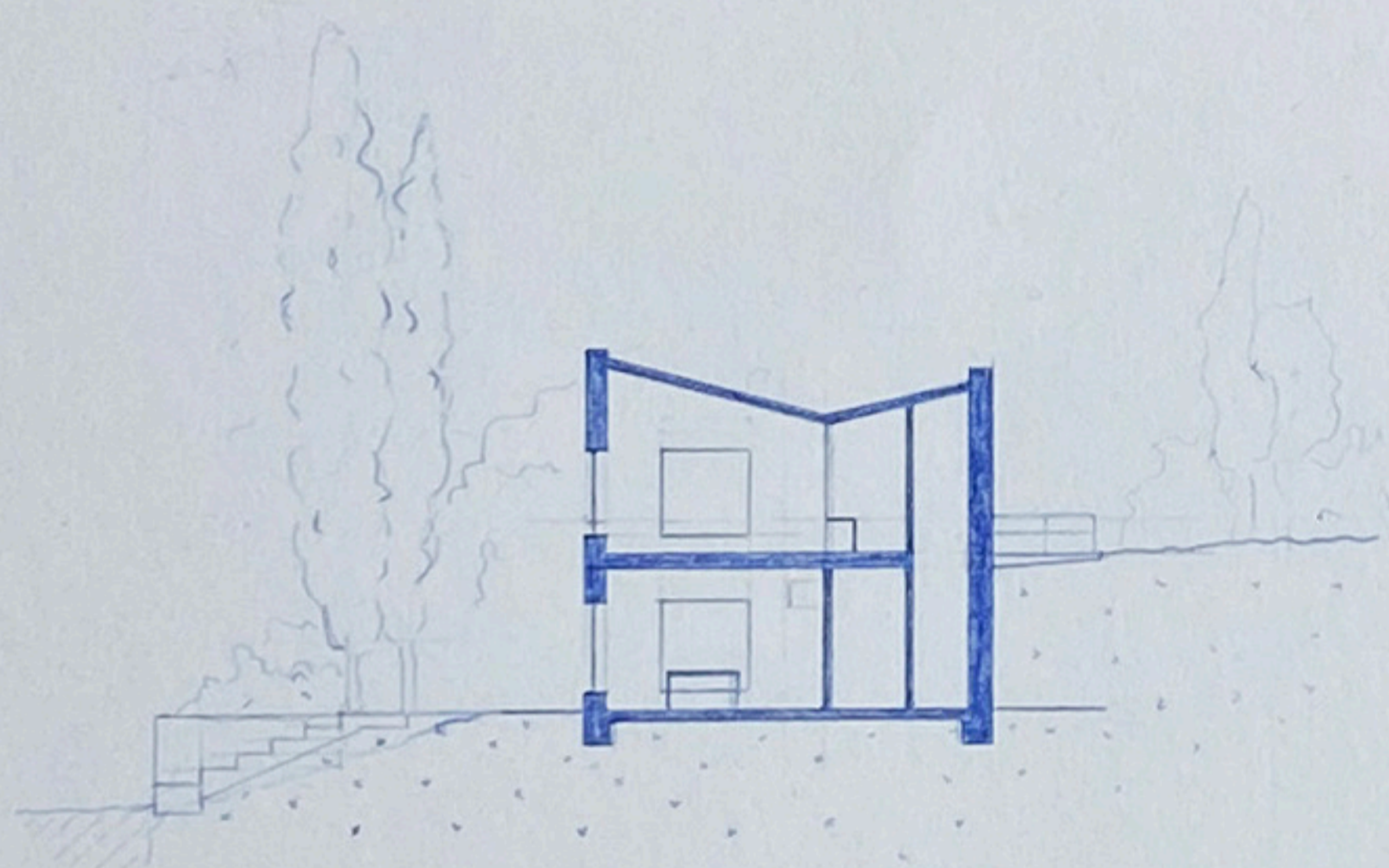
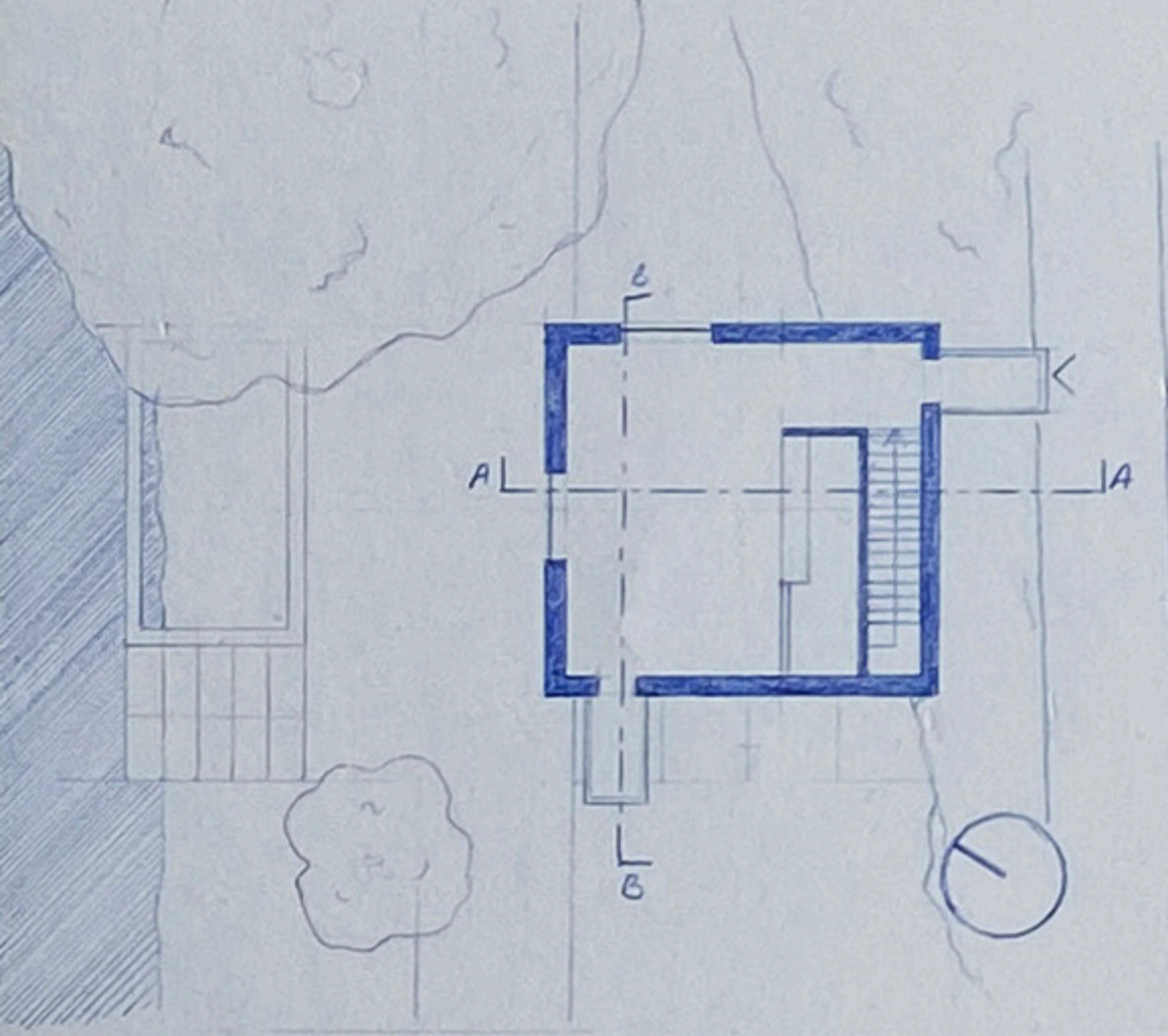


GRUNDRISS OG

SCHNITT A-A

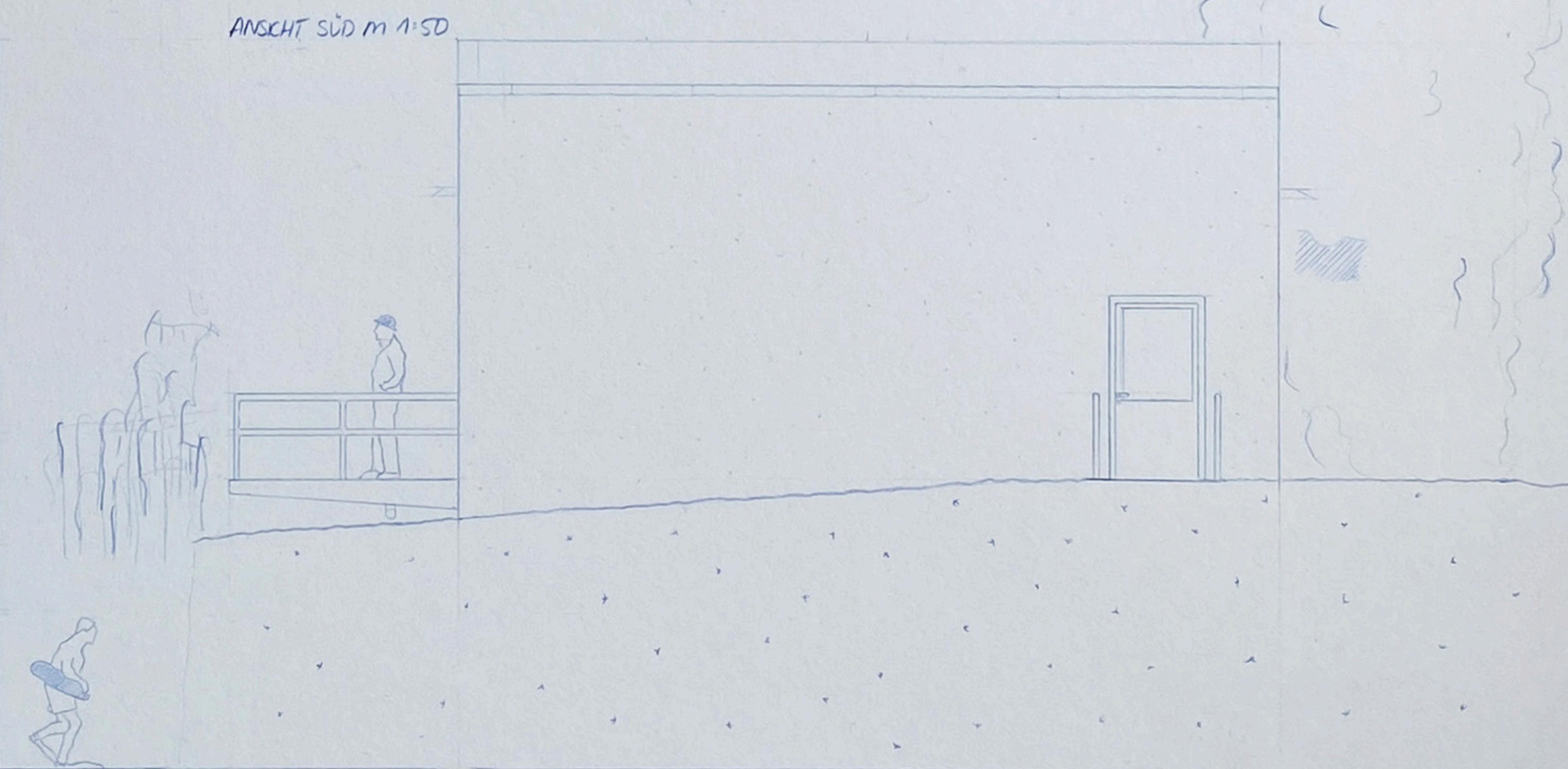
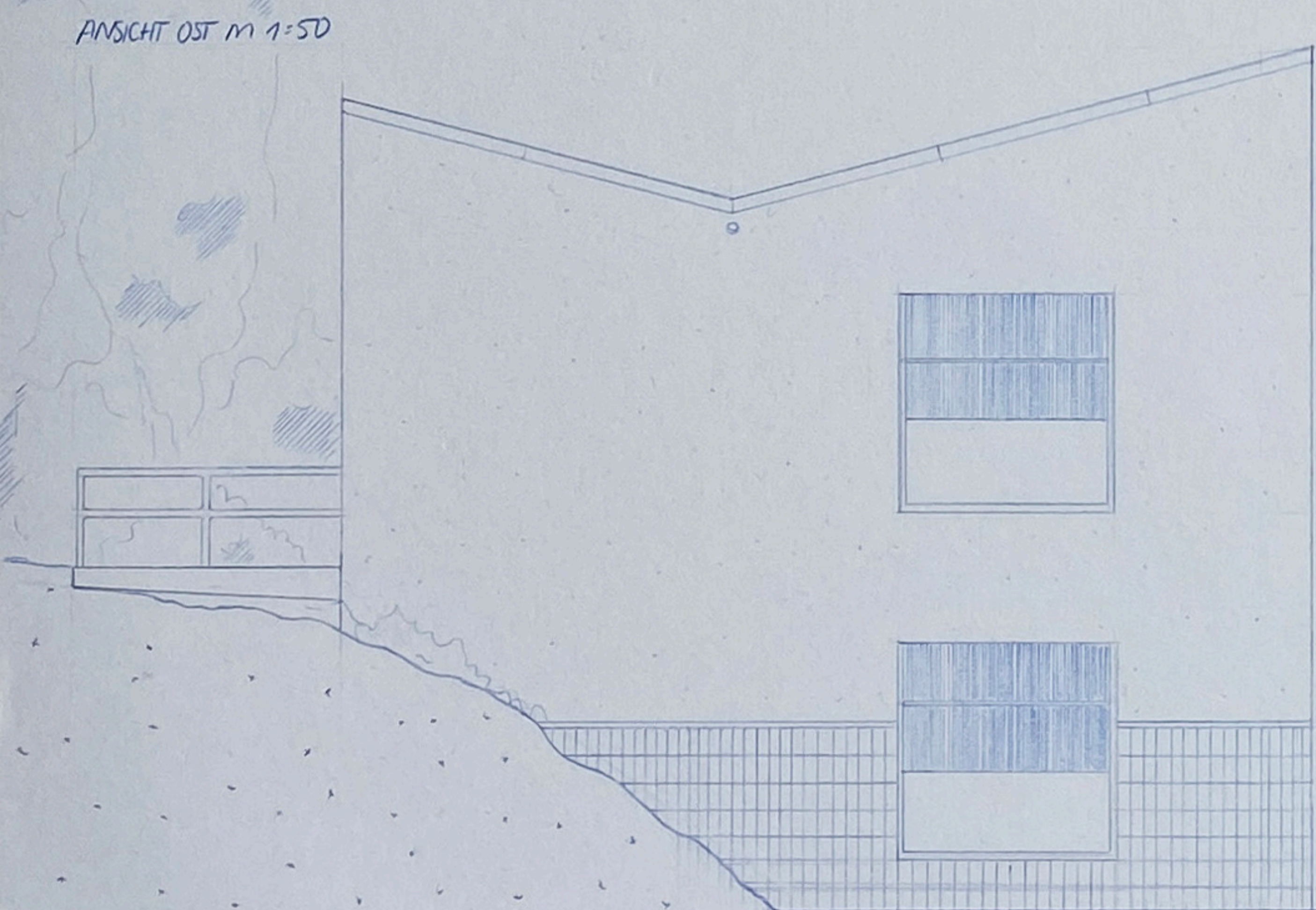
ANSICHT OST

SCHNITT B-B

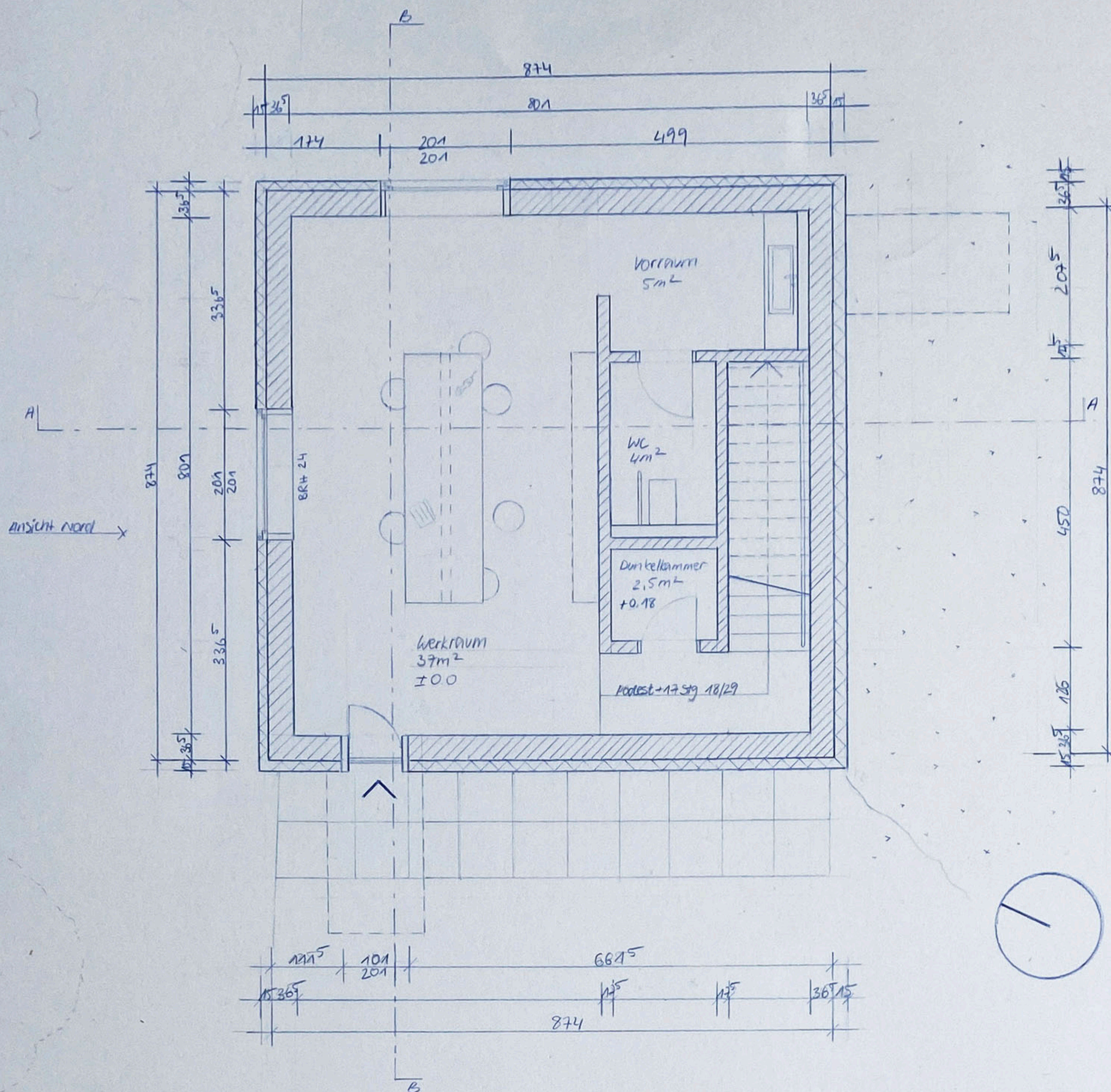


ANSICHT OST M 1:50

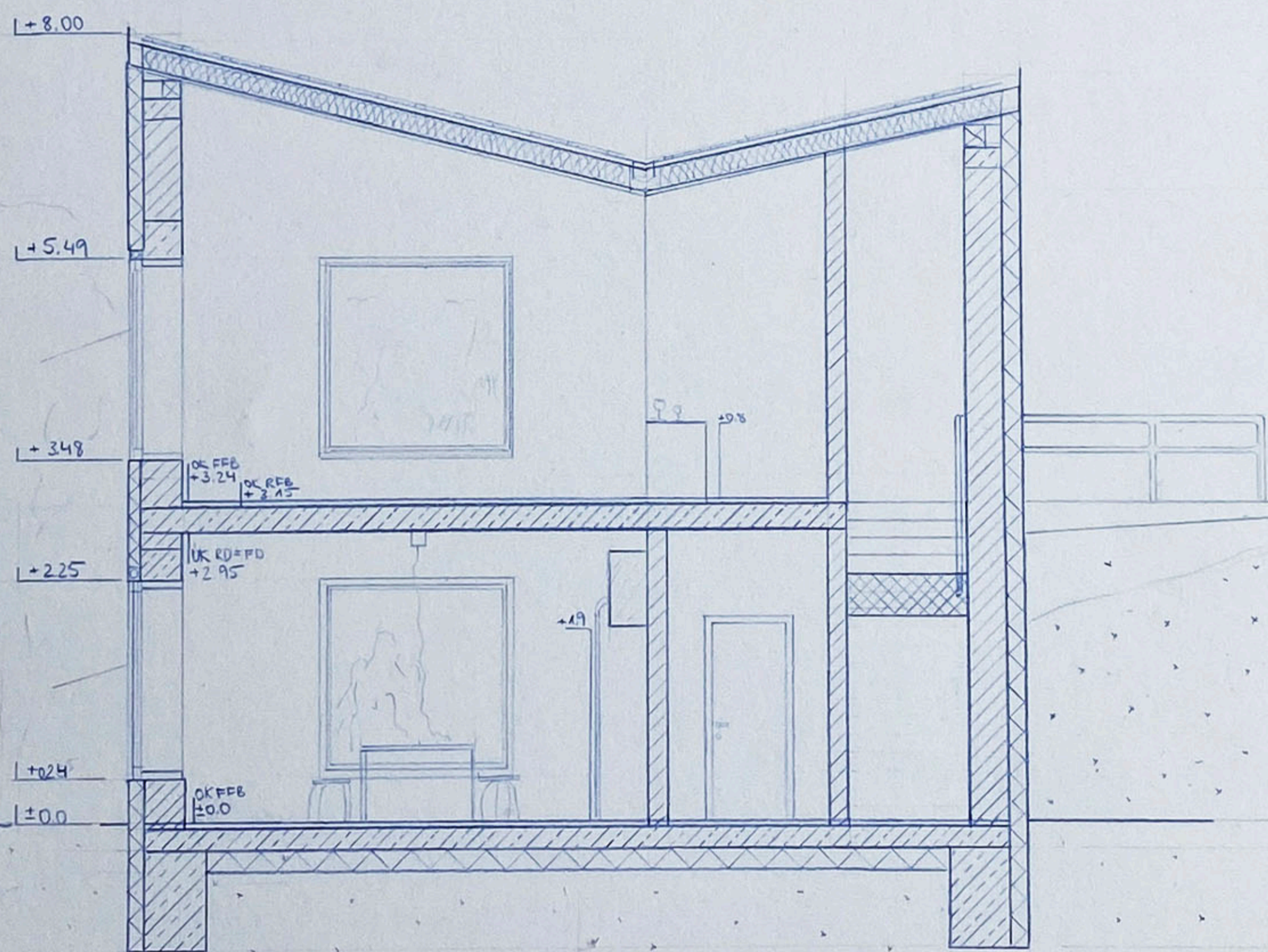
ANSICHT SÜD M 1:50



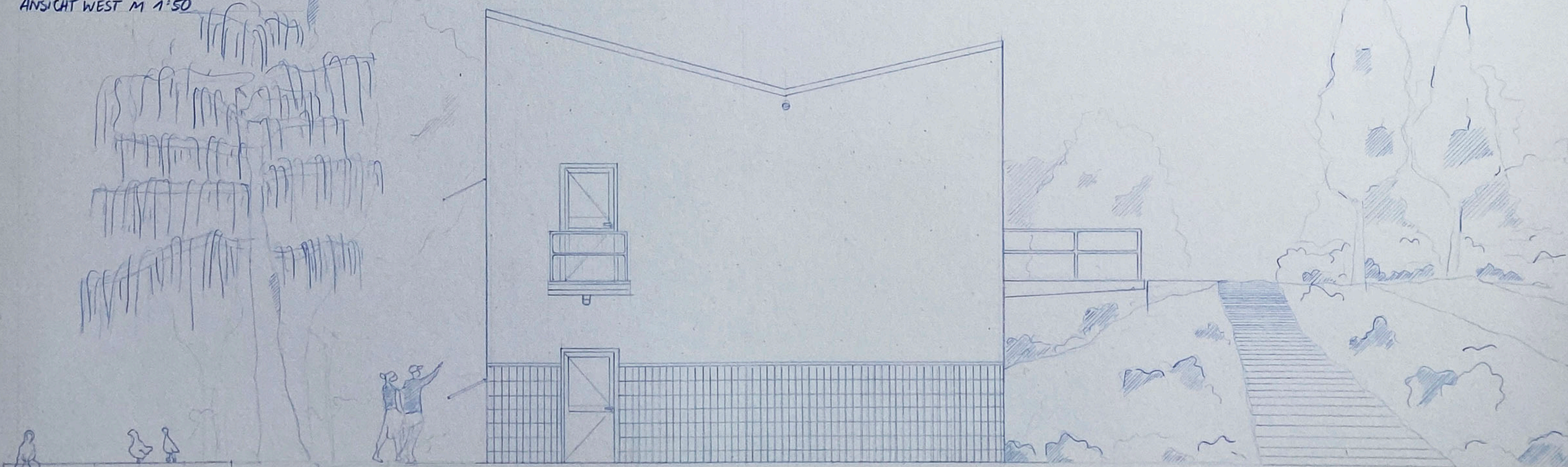
GRUNDRISS EG M 1:50



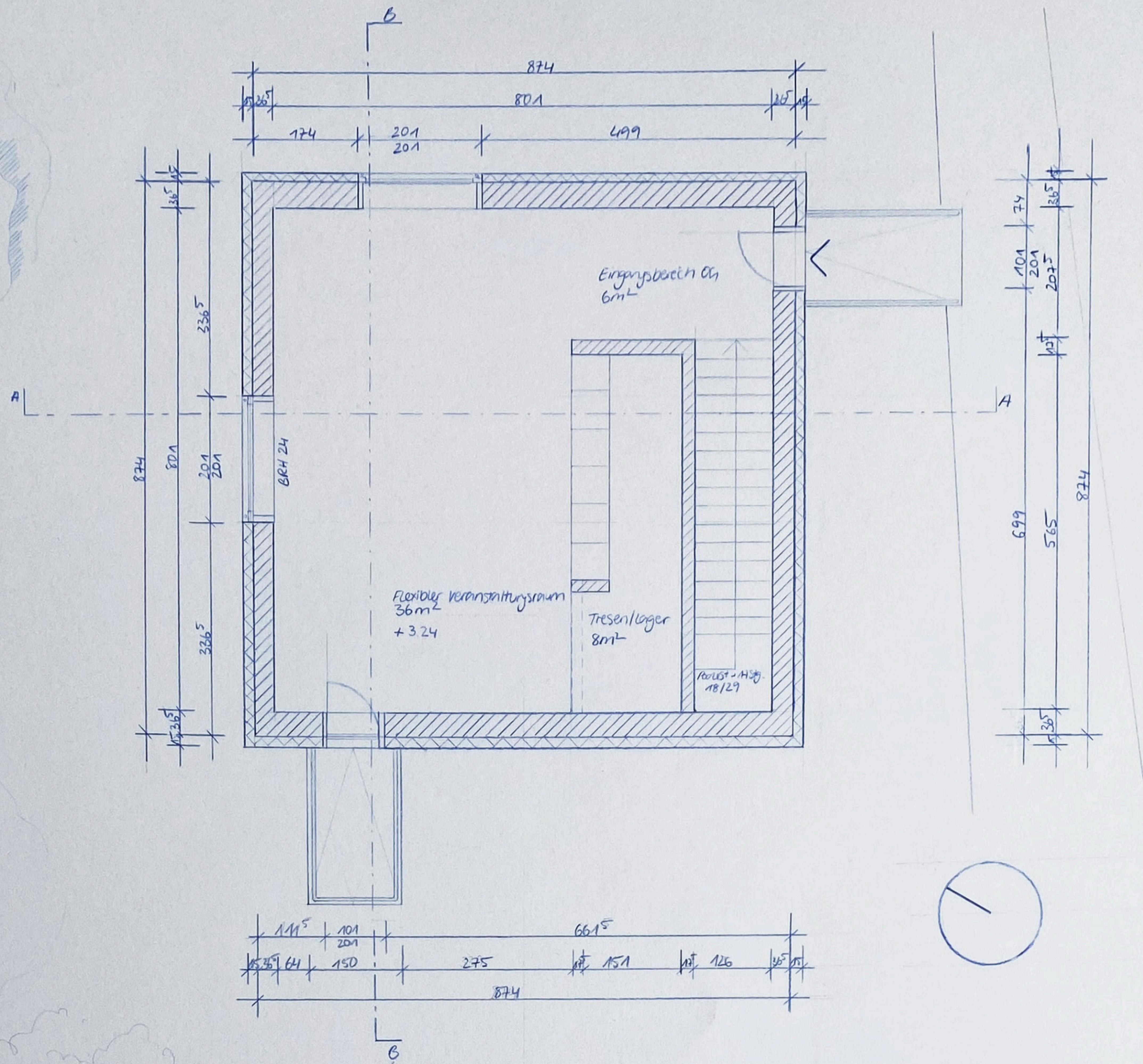
SCHNITT A-A M 1:50



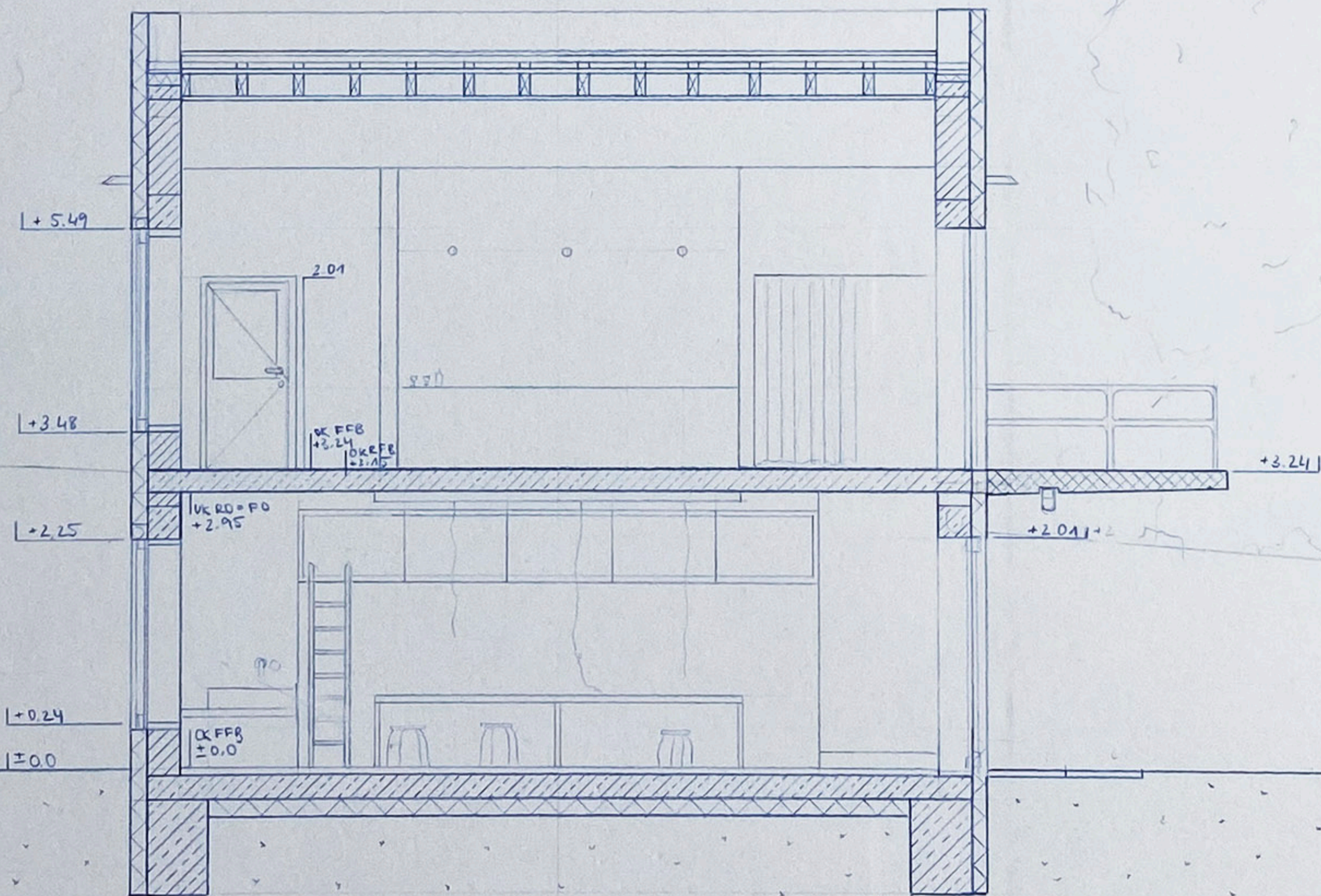
ANSICHT WEST M 1:50



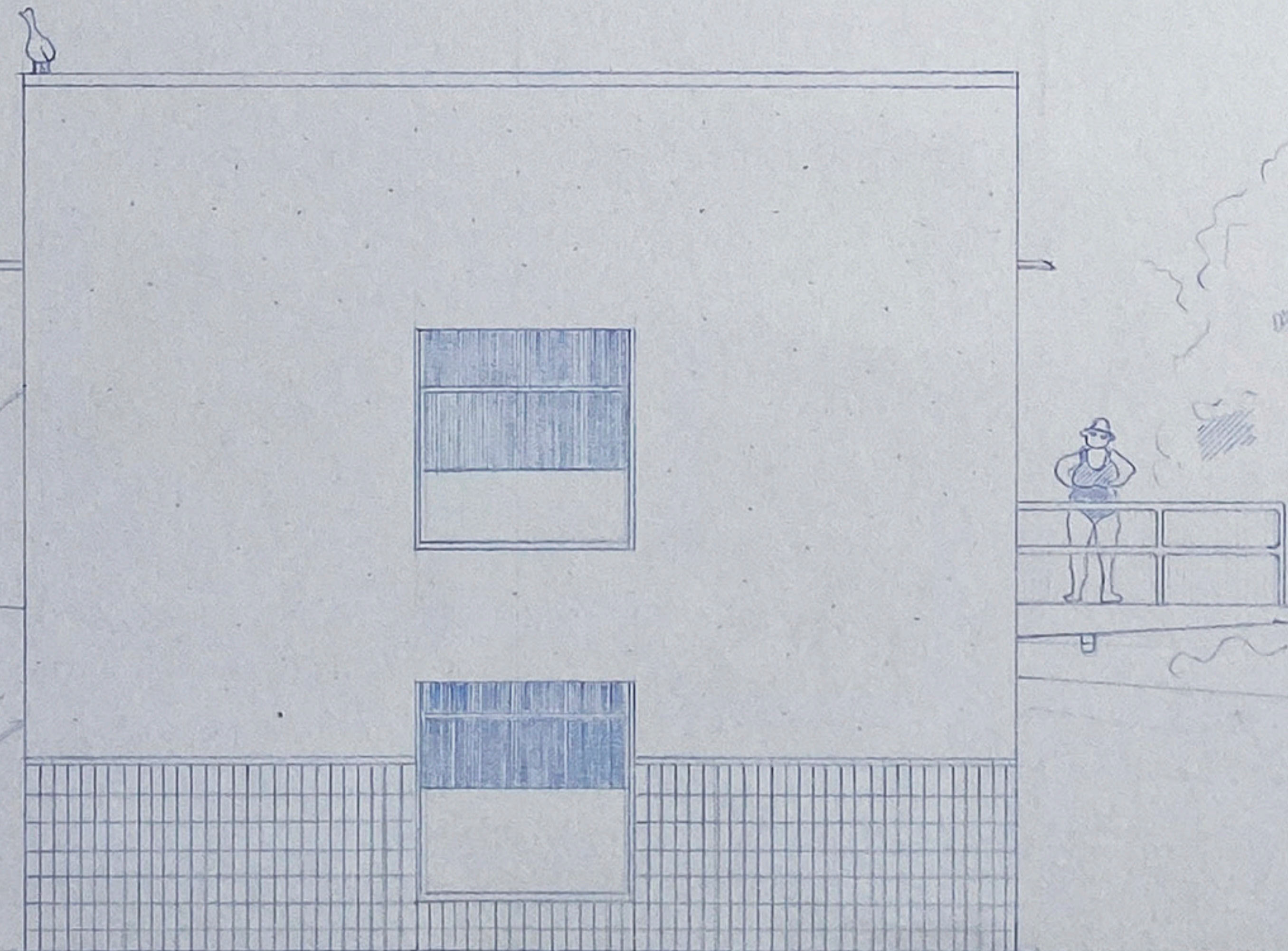
GRUNDRISS OG M 1:50



SCHNITT B-B M 1:50

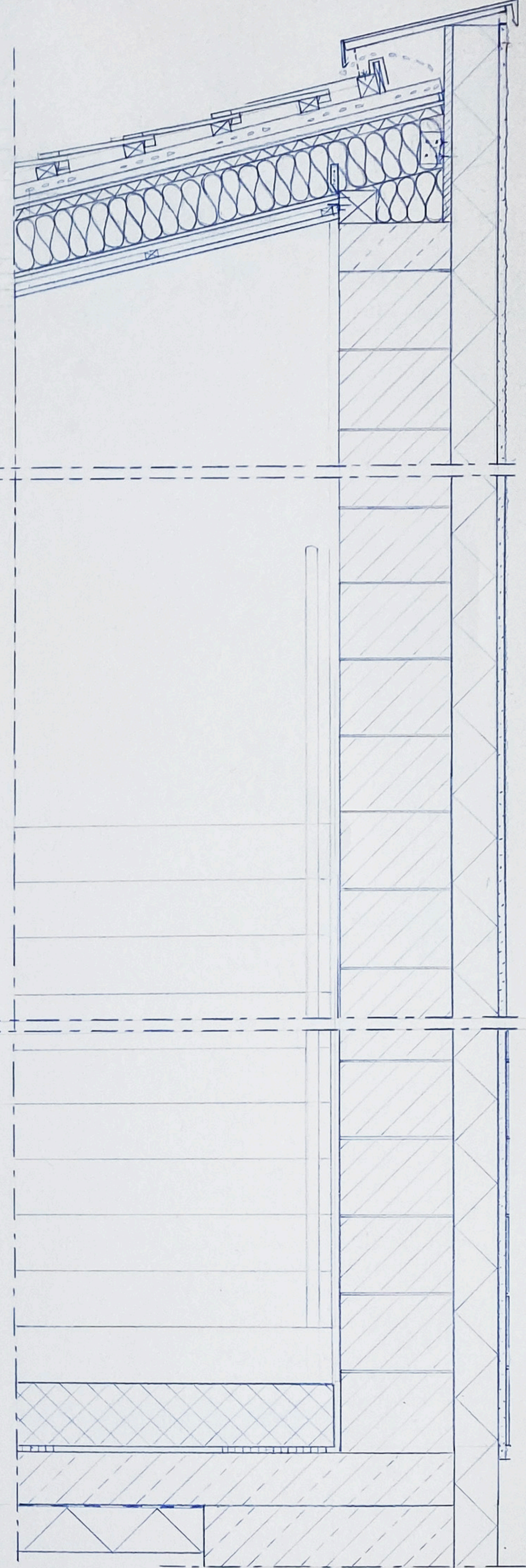


ANSICHT NORD M 1:50

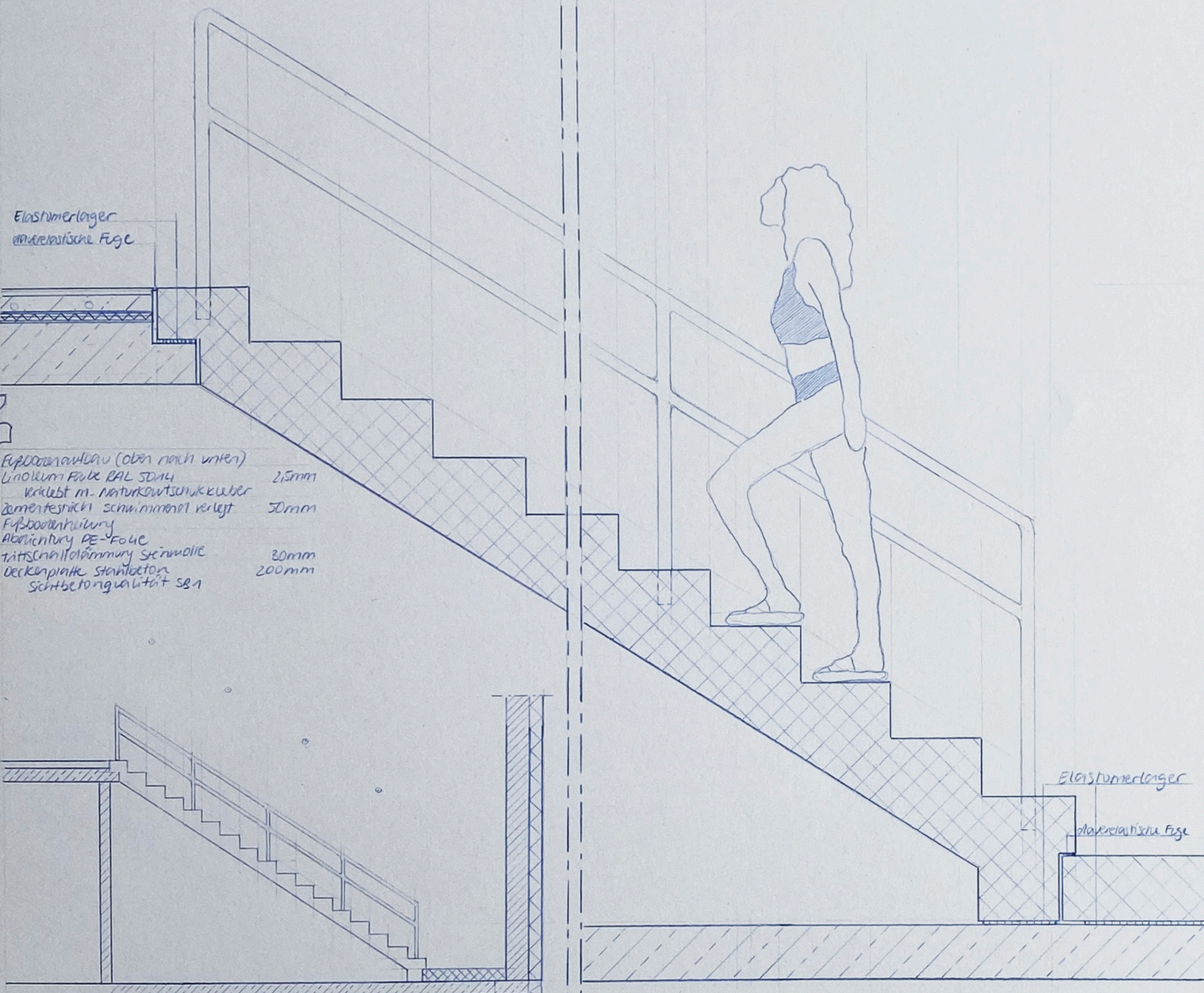


FASSADENSCHNITT + FIRST M 1:10

Dachstuhlauflauf First (oben nach unten)  
 Tonziegel / Eiberschindel kons. Randschnitt  
 Hartwulst, Doppeldeckung  
 Konstruktionslattung 40x60mm 40mm  
 Lattung 40x60mm 40mm  
 PE-Folie dampfstopf, Heißluftdichtend  
 Holztreibholzplatte 20mm  
 Zwischenraum mit Holzbohlen 160mm  
 KVH Spalten 50x160mm m. PE-Heißluftdichtend  
 Firstplatte 100x120mm  
 Grobspanplatte dampfweilungsrechtl. 16mm  
 Unterkonstruktionslattung 40x60mm 40mm  
 3-Schichtputz seckig, weiß, leicht, 13mm  
 Putz-Faser-Kerndämmung, geschäumt  
 Trass-Kalk-putz innen m. Perimeterdämmung



SNITT TREPPE M 1:10

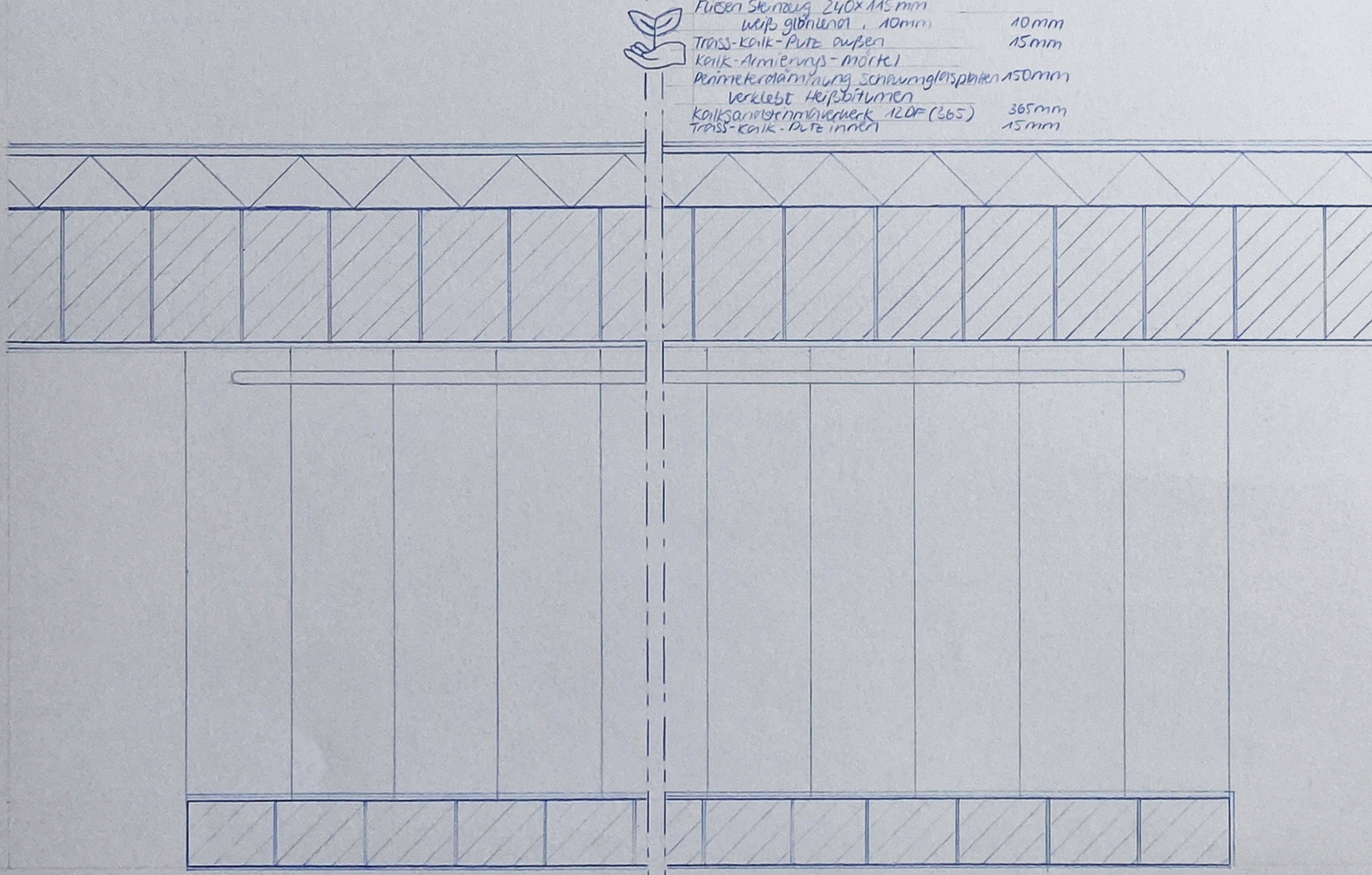


Elastomerlager  
 ankerlastige Fuge

Erdgeschossauflauf (oben nach unten)  
 Linoleum Park BAL 3014 25mm  
 Klebstoff m. Naturkautschuküber  
 Zementestrich schwimmend verlegt 50mm  
 Fußbodenheizung  
 Abstreifen PE-Folie 20mm  
 Trittschallfällung Steinwolle  
 Deckplatte Stahlbeton  
 Sichtbetonqualität S8/1 200mm

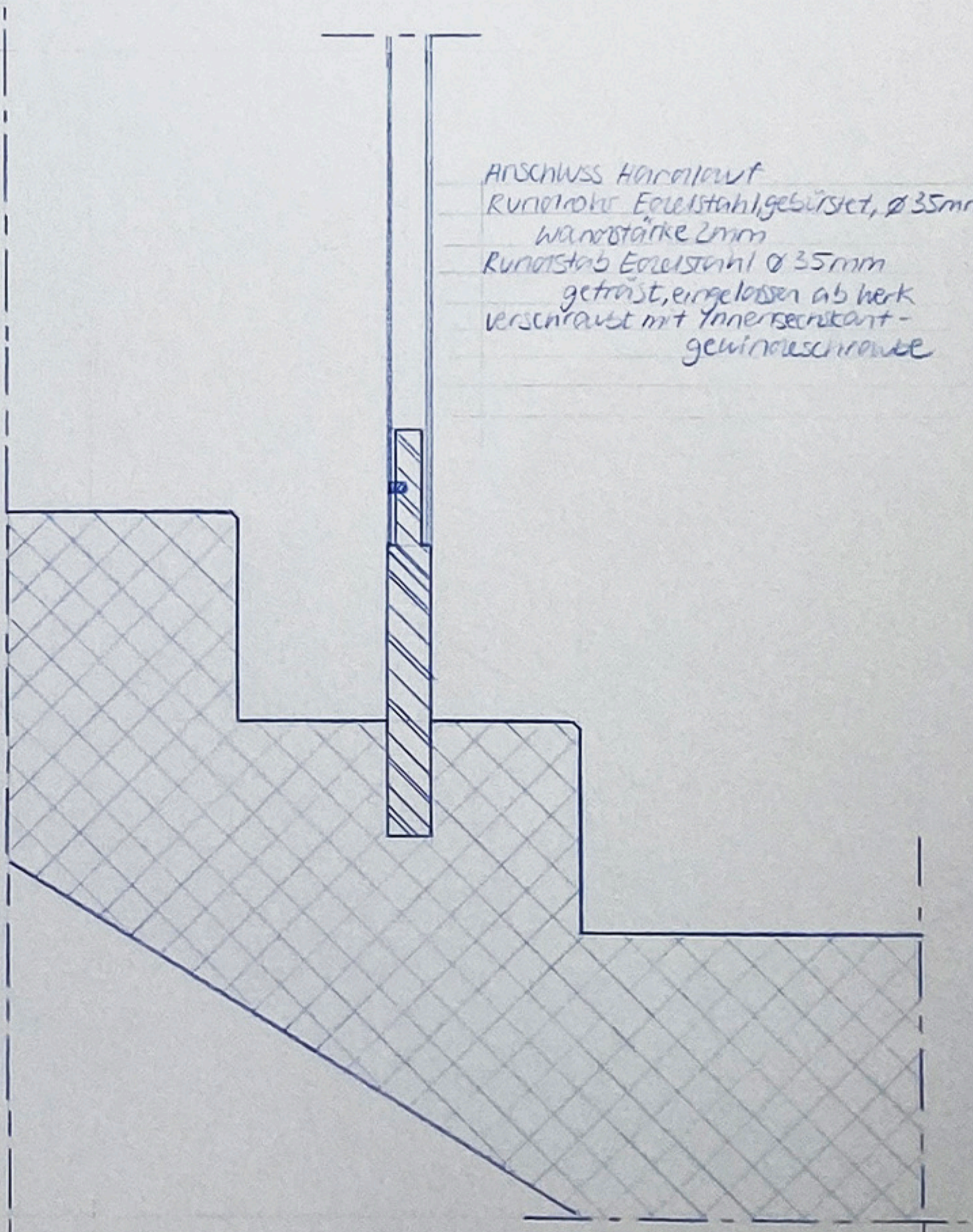
Elastomerlager  
 ankerlastige Fuge

SNITT-ANSICHT TREPPE M 1:50



Wandauflauf (oben nach unten)  
 Eisen Stabnetz 240x115mm 10mm  
 weiß glühend, 10mm  
 Trass-Kalk-putz außen 15mm  
 Kalk-Armierungs-Mörtel  
 Perimeterdämmung Schäumglasplatten 150mm  
 Verklebt Heißbitumen  
 Kalksandsteinmauerwerk 12DF (265) 365mm  
 Trass-Kalk-putz innen 15mm

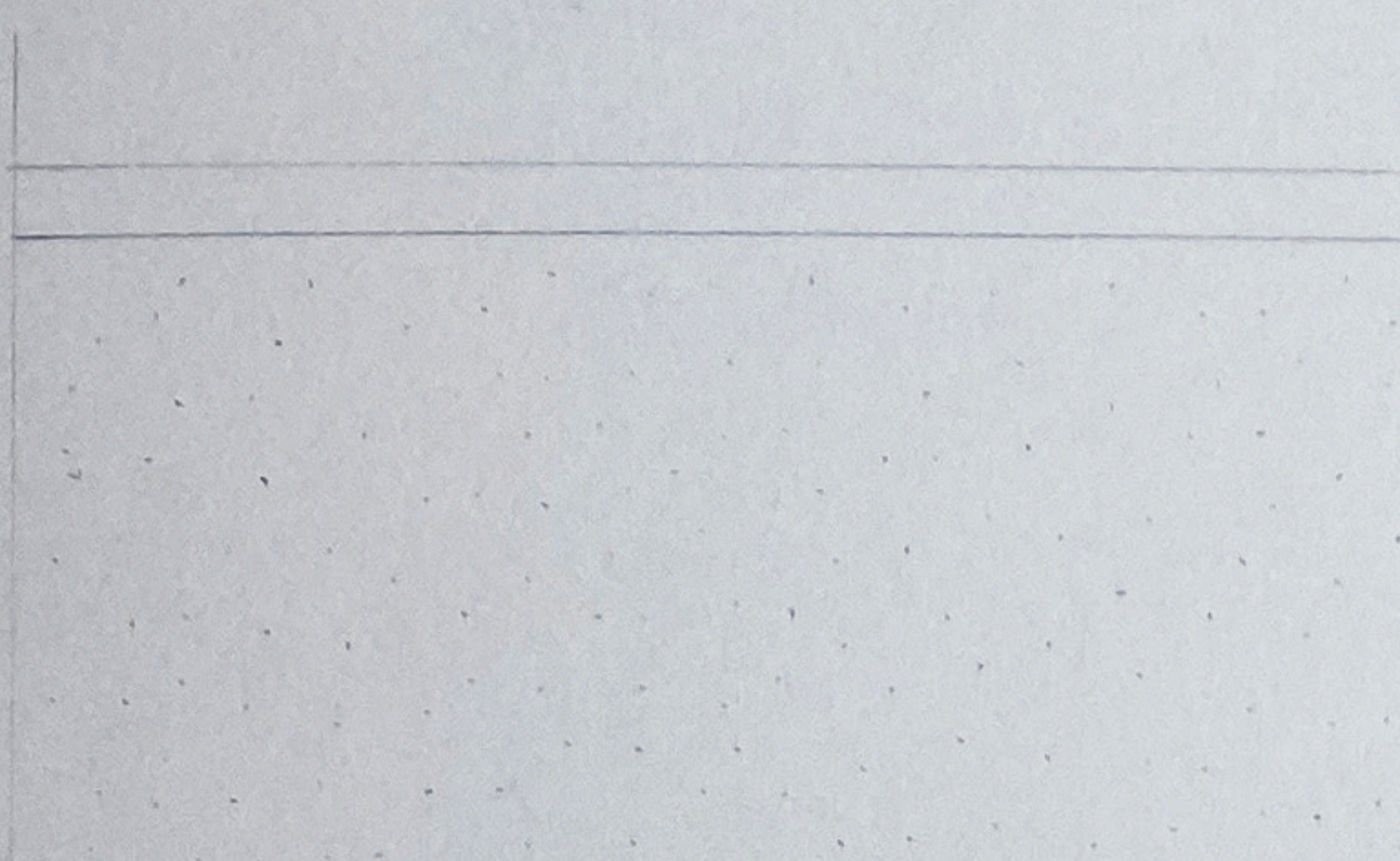
DETAIL ANSCHLUSS M 1:5



Anschluss Handlauf  
 Rundrohr Edelstahl gebüßert, Ø 35mm  
 Wandstärke 20mm  
 Rundrohr Edelstahl Ø 35mm  
 getriebe, eingelassen als Niet  
 verschraubt mit Innensechskant-  
 gewindestchraube

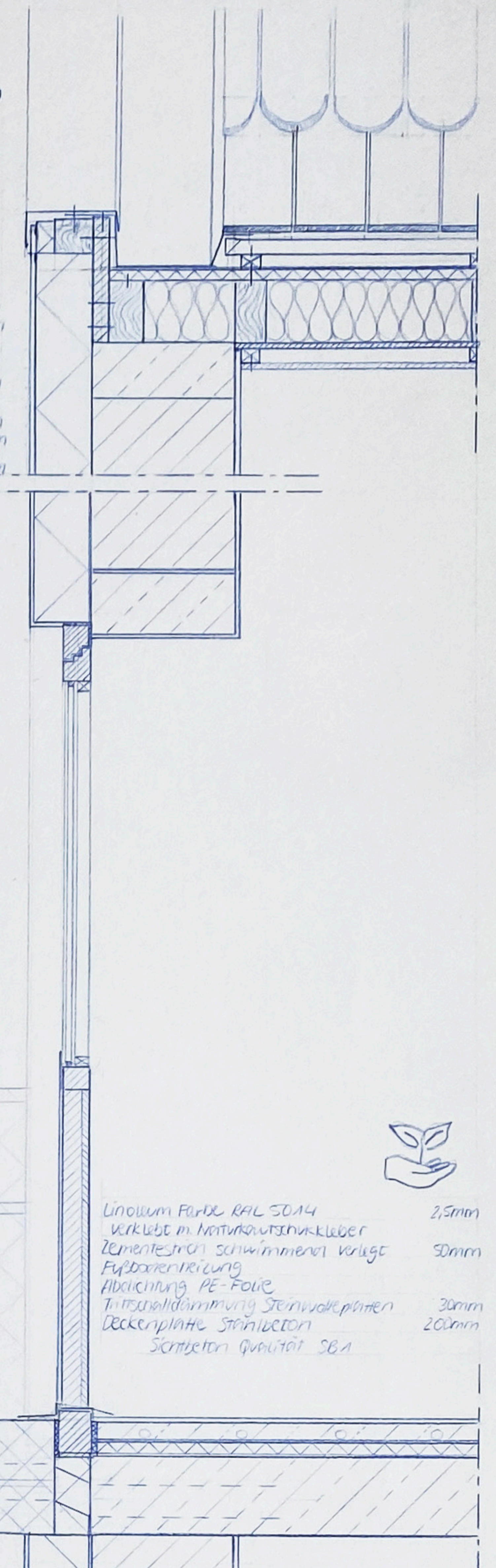
GRUNDRISS TREPPE M 1:10

ANSICHT DACH FASSADE M 1:10

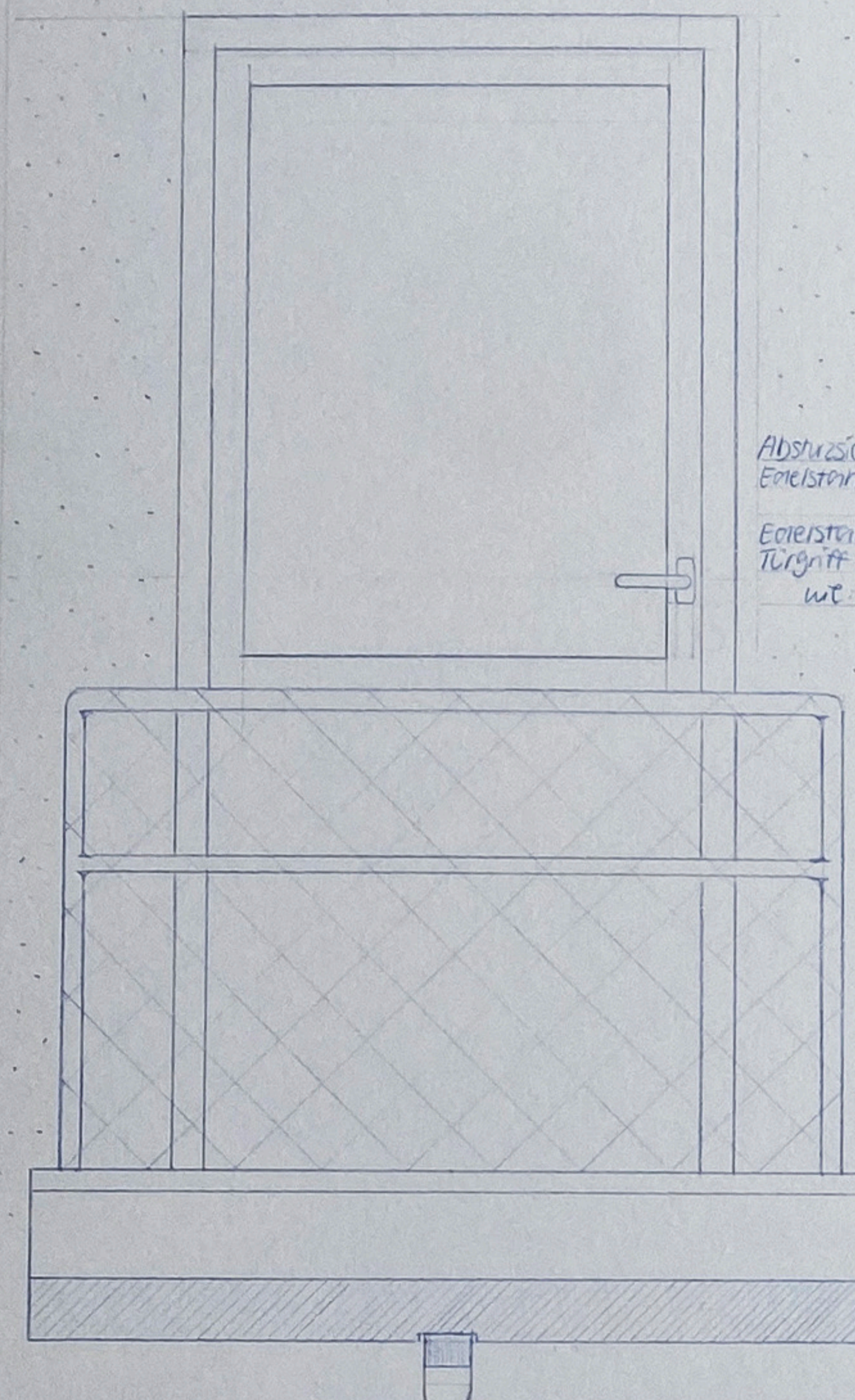


FASSADENSCHMITT - ORTGANG M 1:10

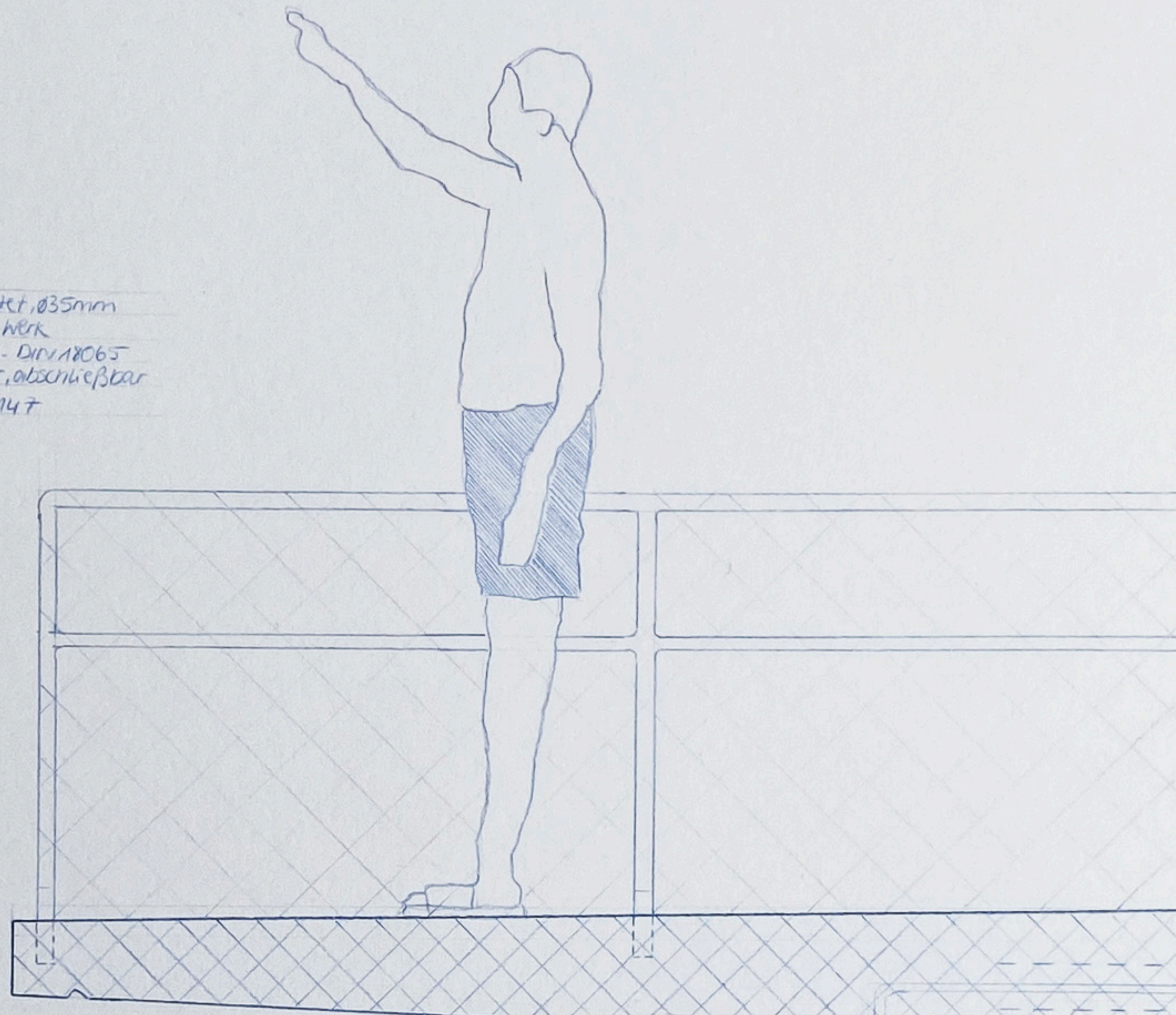
Dachstuhl (außen nach innen)  
 Tonregel über Schwellen K100 L Fundament  
 Naturrot, Doppeldeckung  
 Konterlattung 40x60 mm 40mm  
 Lattung 40x60 mm 40mm  
 PE-Folie dampftuchlos (oben)  
 Holzfaserdämmplatte 20mm  
 Zwischensperrenanordnung Holzboise  
 KVH Sperrriegel 80x160mm 160mm  
 Anlaufplatte dampftuchlos geschl. 12mm  
 Unterkonstruktion Lattung 40x60 mm 40mm  
 3-Schichtplatte, Deckeifer, weiß (probirt 2'2m)  
 Nut/Feuer-Verbindung, geschraubt



ANSICHT BALKON M 1:10

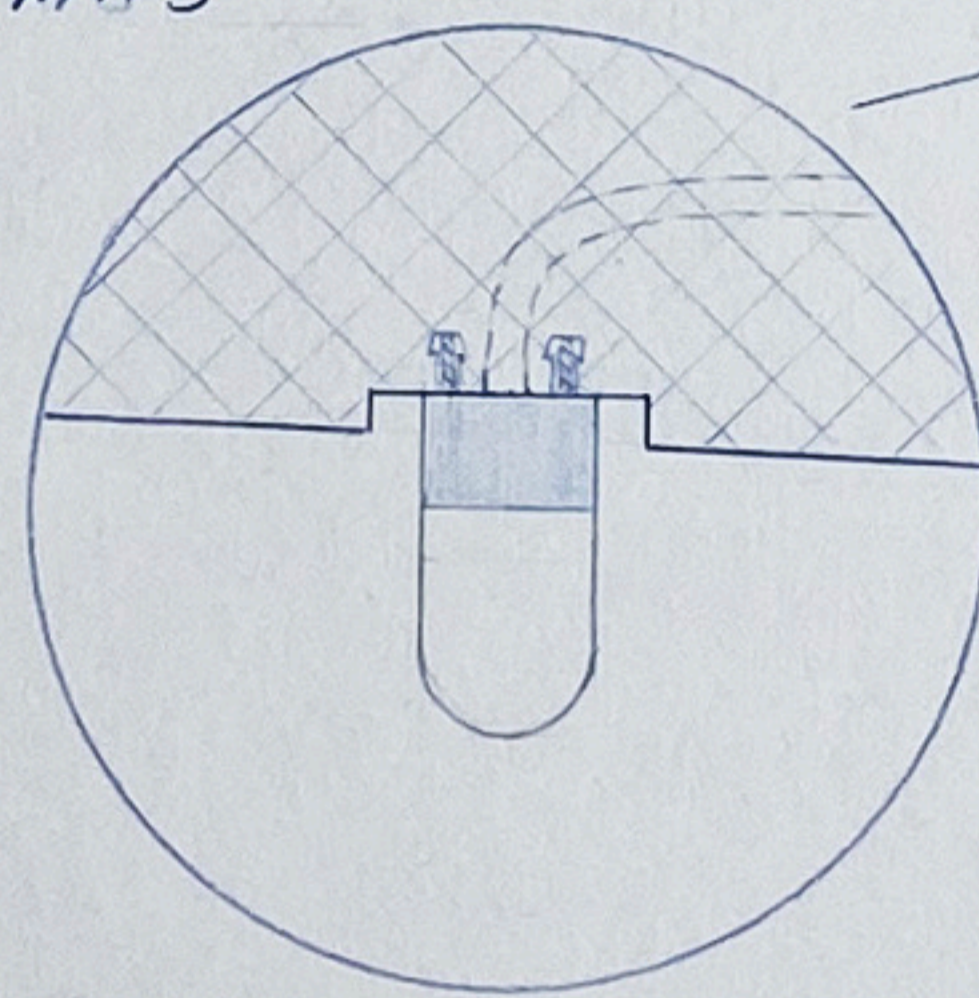


Absturzschierung Balkon  
 Eiserstahl rund umlaufend, gebürstet, Ø35mm  
 geschweißt an Werk  
 Eiserstahl-Schleife gem. DIN 11065  
 Türgriff Aluminium natur, abschließbar  
 wt. FSB Modell 091147

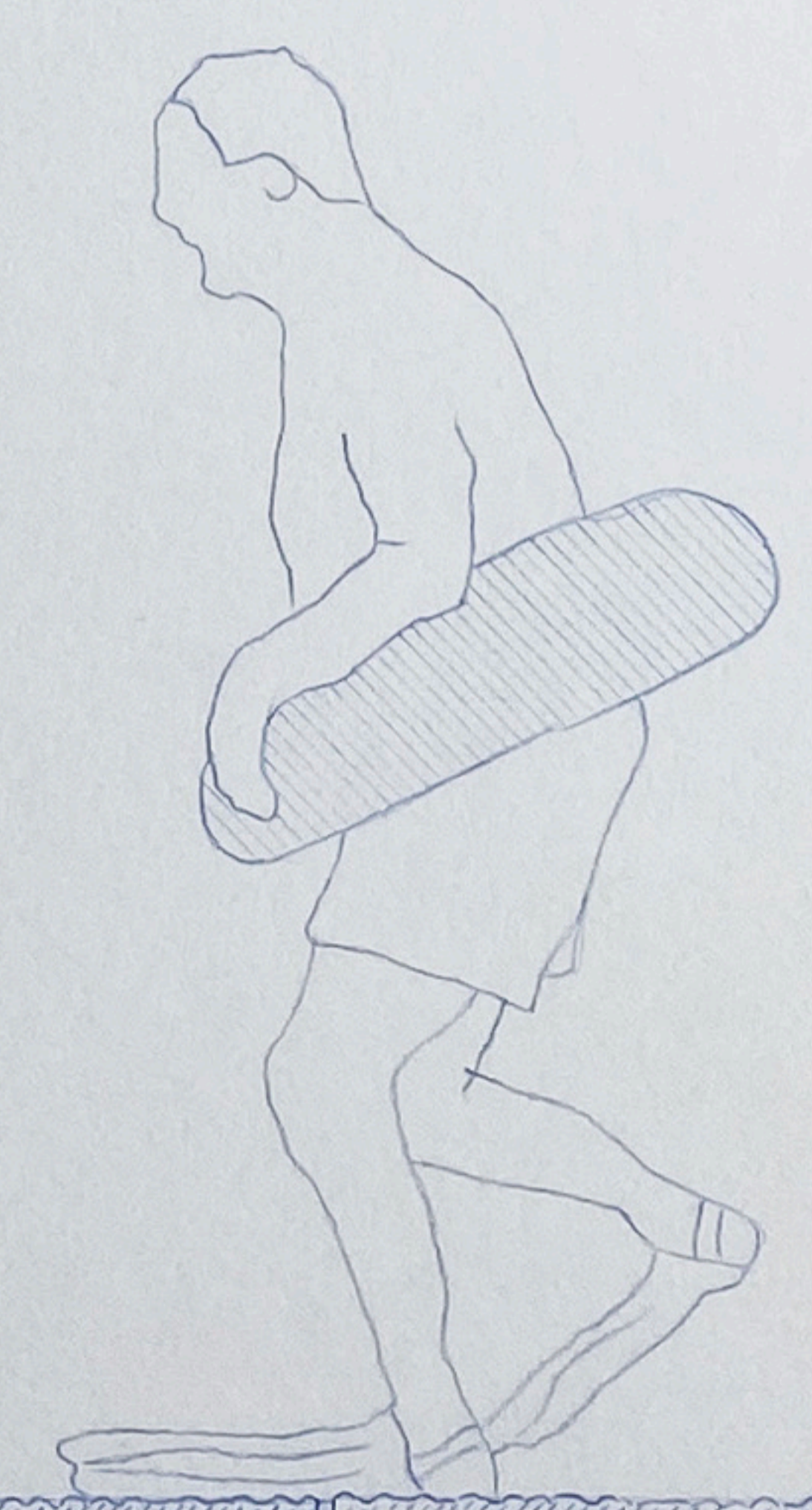
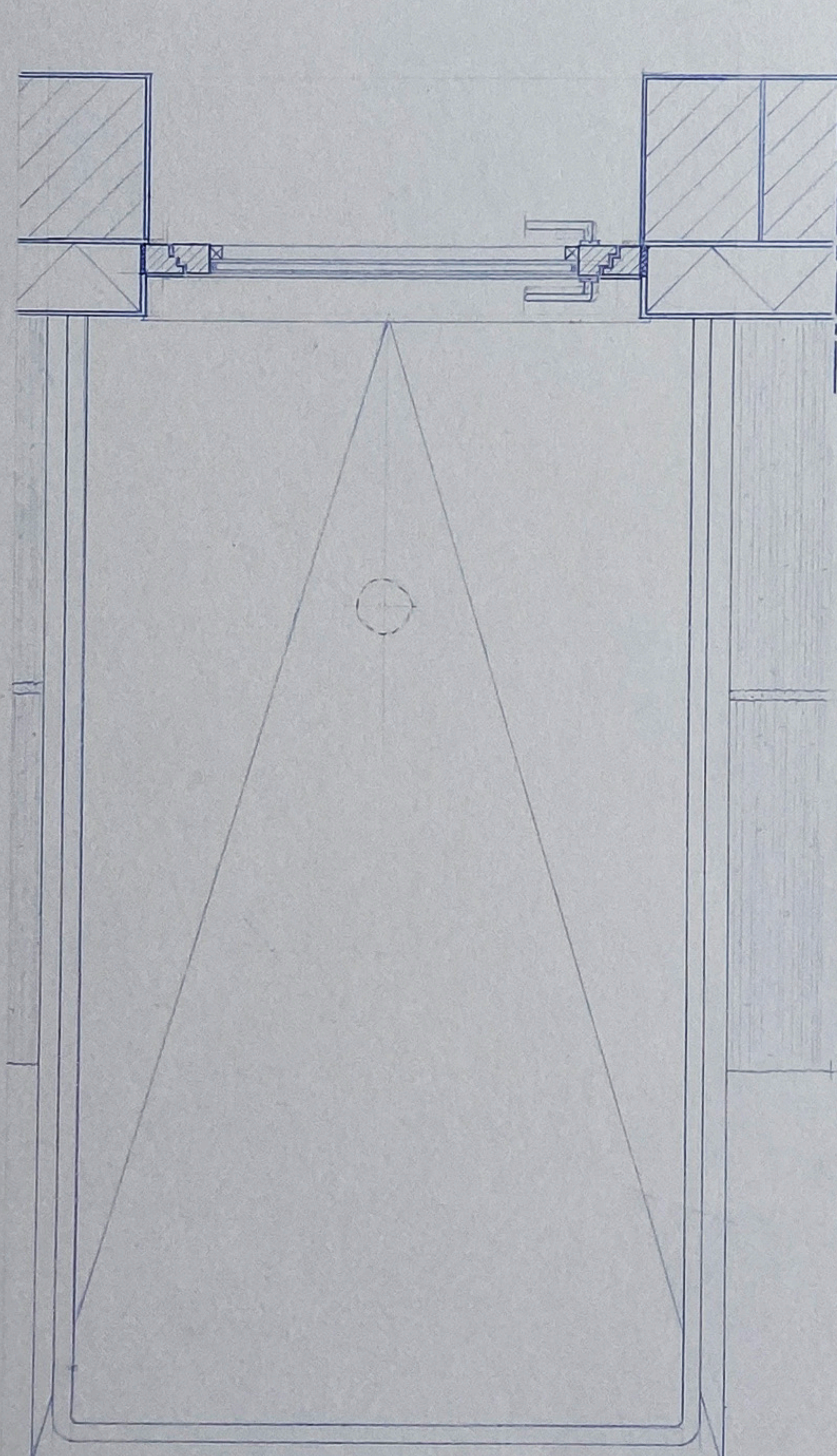


Linoleum Farbe RAL 5014 2,5mm  
 Kleber in Naturkautschukleber  
 Zementestrich schwimmend verlegt 50mm  
 Fußbodenheizung  
 Abdichtung PE-Folie  
 Trittschalldämmung Steinwolleplatten 20mm  
 Deckplatte Stahlbeton  
 Schichten Qualität SGA

DETAIL M 1:5



Auslösung in Fertigkl.  
 Kreisloch Ø 120mm, Tiefe 25mm  
 Verlegung Leerrand 10mm  
 Außenleuchte Keramik, weiß  
 Glas, schmirrt  
 80x150mm



Eingangs- und Balkonw.  
 Rahmen + Türblatt Eichenholz  
 Außenleuchte Verbindung Aluminium, gebürstet  
 Verklebung 2-Schicht Verbund-Schwammglas  
 einbaufähig  
 Ausrichtung mittels Kompiband

Fußbodenbau (oben nach unten)  
 Verbundbetondecke geschüttet/wirgeußt 25mm  
 Bodenplatte Stahlbeton 200mm  
 Abdichtung Heißbitumen  
 Perimeterdämmung Schaumglasplatten 150mm  
 Kleber Heißbitumen  
 Schutzschicht Magerbeton 100mm  
 Kreisdrainage (Kapillarschutzschicht)

Bodenaufbau Eingangsbereich außen  
 Wischleuchteplatte (Börsdem) 40mm  
 Oberflächenanfertigung Besenstreifen  
 Entwässerungsrinne laminiertes Eisenrohr  
 mit Ablauf  
 Kreisdrainage (Kapillarschutzschicht)  
 Fundament  
 Perimeterdämmung Schaumglasplatten 150mm  
 Kleber Heißbitumen  
 Stahlbetondecke Stahlbeton 60x80cm  
 Schutzschicht Magerbeton 100mm  
 Kreisdrainage (Kapillarschutzschicht)

GRUNDRISS BALKON M 1:10