

Platzwand Café Kurzschlussz "Die Zackenwand"

Skizzen: Inhaberkonzept
Skizzen: 03/18/2016

DER KAMMERMAUER IST IN DREI GLEICHGRÖSSE STÜCKE
UNTERTEILT, WELCHE JEWEILS EINE FUNKTION BESITZEN.

ZWEI ÖFFNUNGEN ERMÖGLICHEN DAS PASSIEREN IN BEIDEN
RICHTUNGEN. DAS FRISCHLÜFTUNGSSYSTEM ORIENTIERT SICH AN
DEN RAUWÄNDEN HINTER DER MAUER.

DIE EINZELNEN PASSAGEN KÖNNEN UNTERSCHIEDLICH
GENUTZT WERDEN:
EBENE 1 ZUM LIEGEN
EBENE 2 ZUM ENTSPANNEN SITZEN
EBENE 3 ZUM FLÜCHTIGEN SITZEN

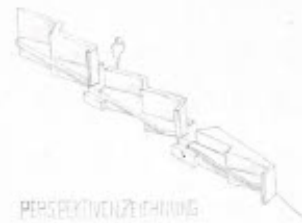
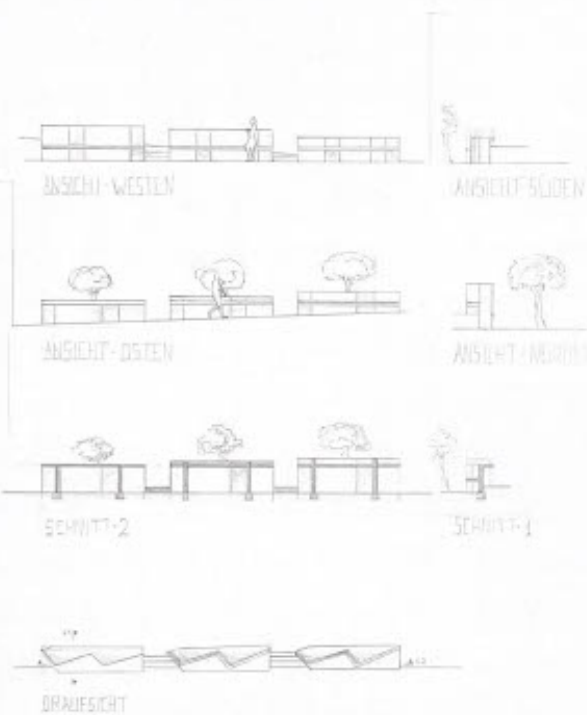
DIE EINKEILUNGEN ERLAUBEN ÖFFNIGE
SITZMÖGLICHKEITEN FÜR 2 PERSONEN.
DIE TRENNWAND BESTIMMT DIESE AUSKRA-
GUNGEN.

DIE FORM GREIFT DIE VERSCHÄTTELUNG
DES KAMPUS AUF UND LEHRT DEN BESUCHER
 ÜBER DEN CAMPUS.

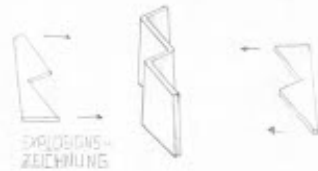
DIE ZIEGELSTEINE WERDEN ALS TREP-
PENSTUFEN VERBAUT UND SOMIT PFLANZLICH.

DIE SCHWÄLUNG DER "ZACKEN-TEILE" KÖNNEN
 BIS ZUM 40 MAß BEI DEM BAU DER MAUER
 WIEDER VERWENDET WERDEN.

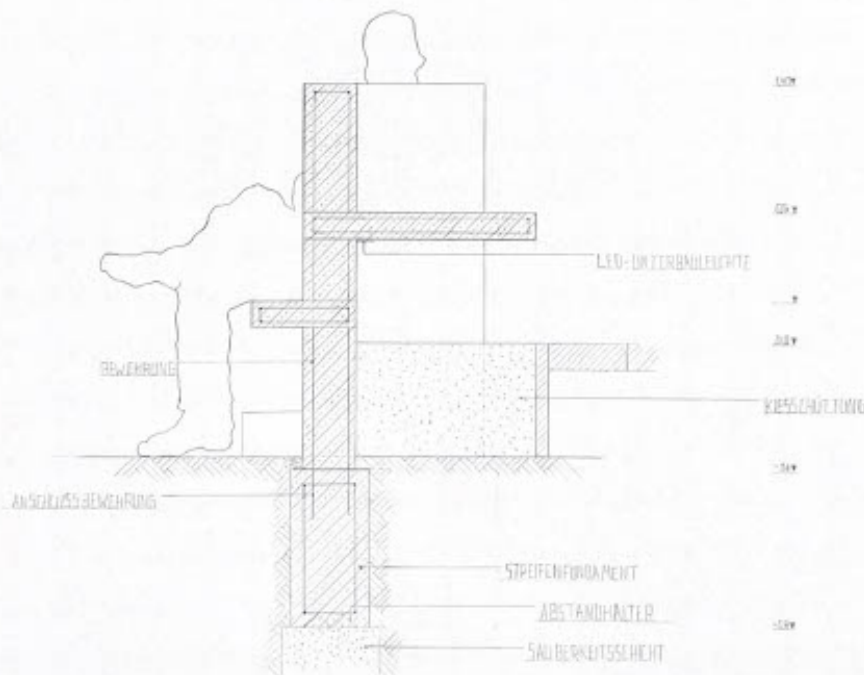
BEWÖLTIGTER BETON : 8000 L
BEWÖLTIGTE ZIEGEL : 50 STK



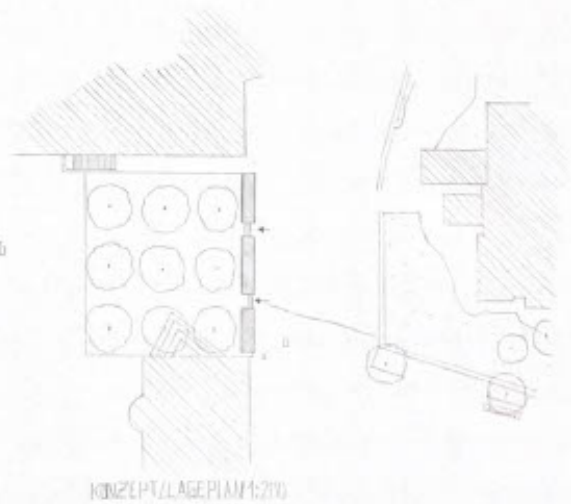
PERSPEKTIVZEICHNUNG



EXPLOSIONS-
ZEICHNUNG



100
000
-100
-200
-300



KONZEPT/LAGEPLAN 1:200

K3 Entreëgebäude für den Botanischen Garten

Kapitel: Bauwesen
 Datum: 13.05.2006

Prof. Heinrich Lessing, LA Claudia Rothe, SoSe 22

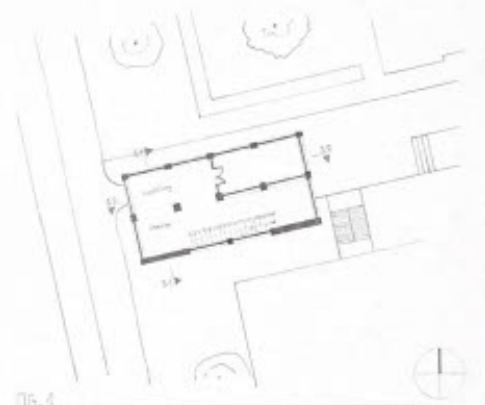
ORTSANGABE: DAS BEPLANTE GEBÄUDE SOLL IM ABSTAND VON 3 METERN NEBEN DEM EXISTIERENDEMBAUPLATZ DER SIEWPLATZSTR. PLATZIERT WERDEN, UM SICHTBAR IN DEN BOTANISCHEN GARTEN ZU FÜHREN.

FUNKTION: DAS GEBÄUDE DIENT ALS DIREKTER EINGANG FÜR DEN BOTANISCHEN GARTEN, DIE BESUCHER WERDEN NACH DEM ERWERBEN DES NOTIGEN TICKETS, WIE DURCH EINE SCHLEUSE IN DIE ANLAGE GEFÜHRT. INTERESSENTEN KÖNNEN IM ERSTEN STOK DIE AUSSTELLUNG UND DEN WORKSHOP MIT TERRASSE UND AUSSICHT AUF DIE ANLAGE BESUCHEN.

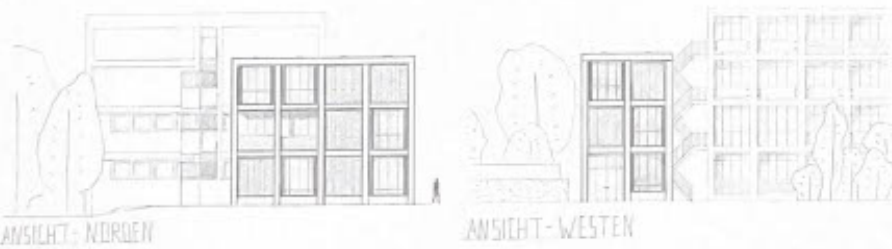
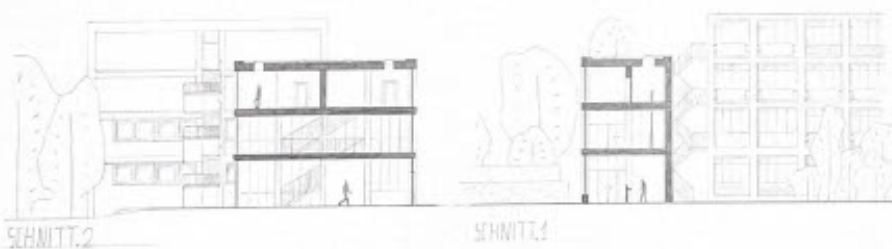
MATERIALS: DAS GEBÄUDE BESTEHT AUS EINEM STAMBETON-SKELETTBAU, WELCHER MIT GLASFASERBETON VORSATZVERSCHELT IST FÜR DIE MARKANTEN HOLZSCHIEBELADEN, DIE FENSTER-RAHMEN, DEN BODEN UND DIE WÄND WIRD AUSSCHLIESSLICH.

ZÄHNE VERARBEITET, IM INNEREN PRÄZISIEREN UNTERZUGRIFZ DIE ZUGANDELIEGENDE KONSTRUKTION.

KONSTRUKTION: DAS GEBÄUDE GIEDERT SICH DURCH DAS STAHLBETON-SKELETTBAU IN SEINE FUNKTIONEN UND FÜHRT DAS GEBÄUDE VON FERTIGBAU KOMMER IN SEINER GRUNDBELEGUNG FORT, AUCH WENN ES DURCH DAS HERVORSTELLEN VON 6 METERN EIN WENIG DOMINIERT.

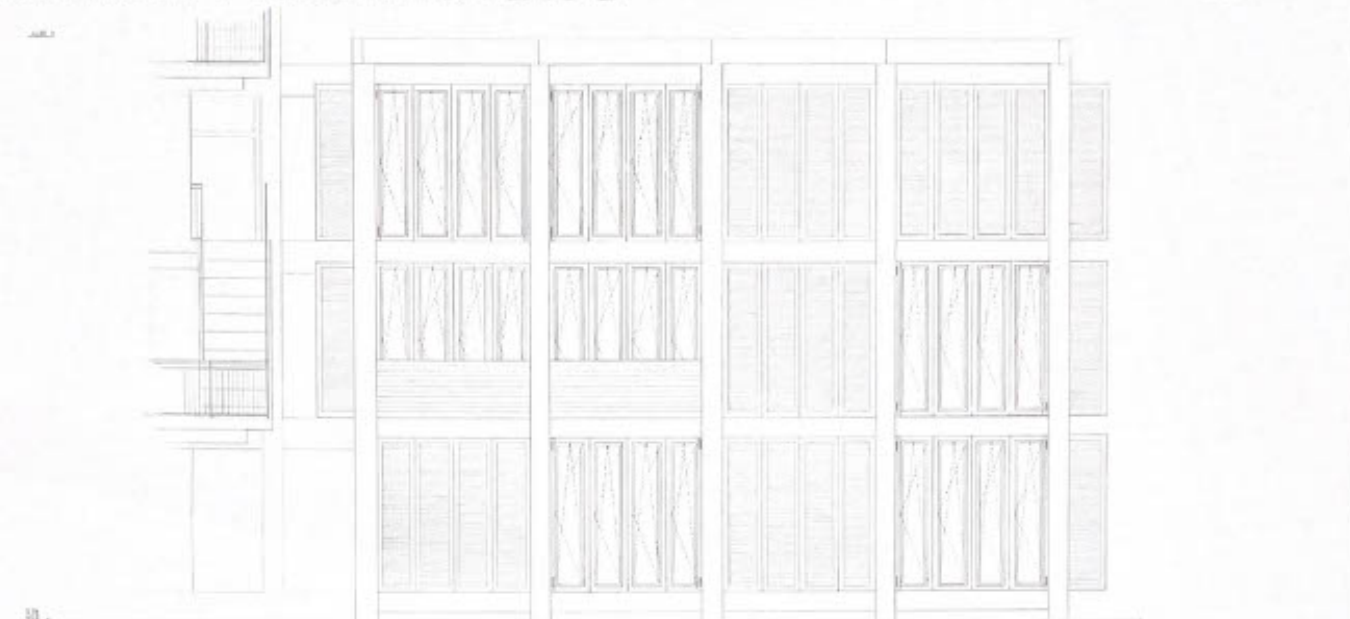


Schnitte / Ansichten 1/16:200

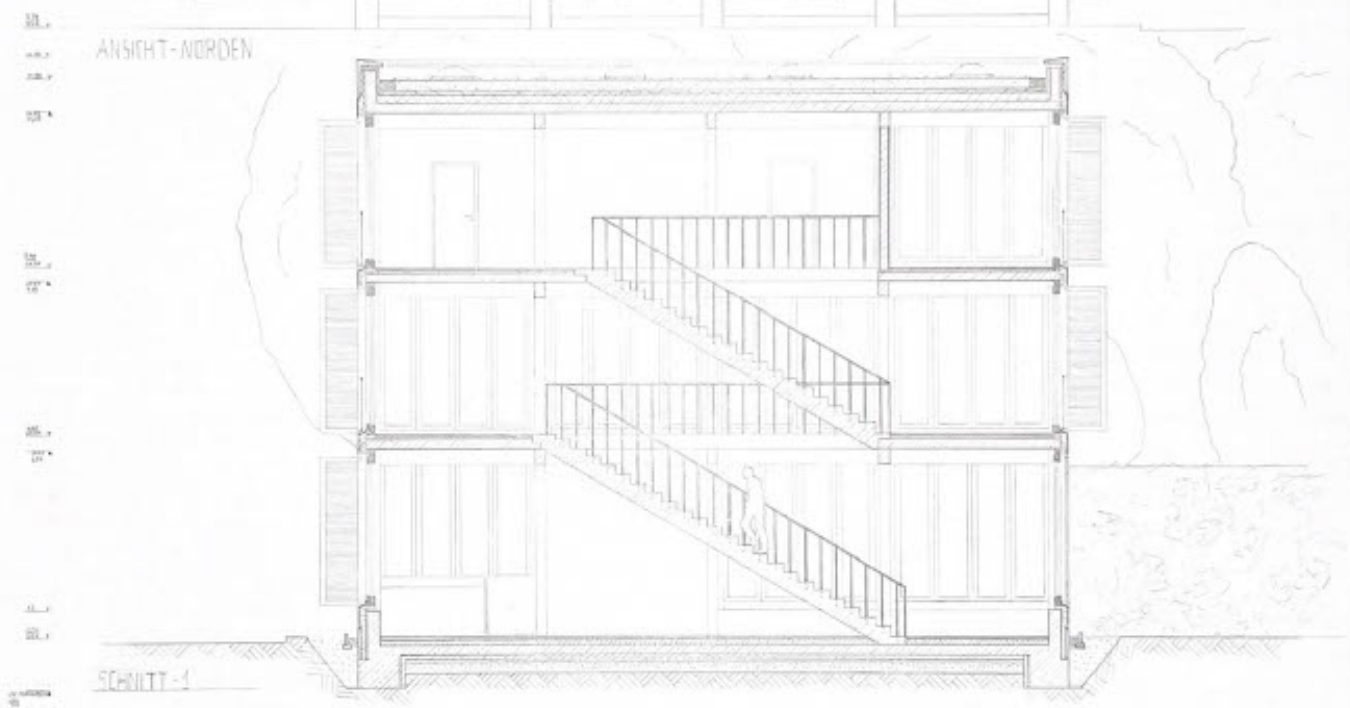


Ansichten / Schnitte 1:50

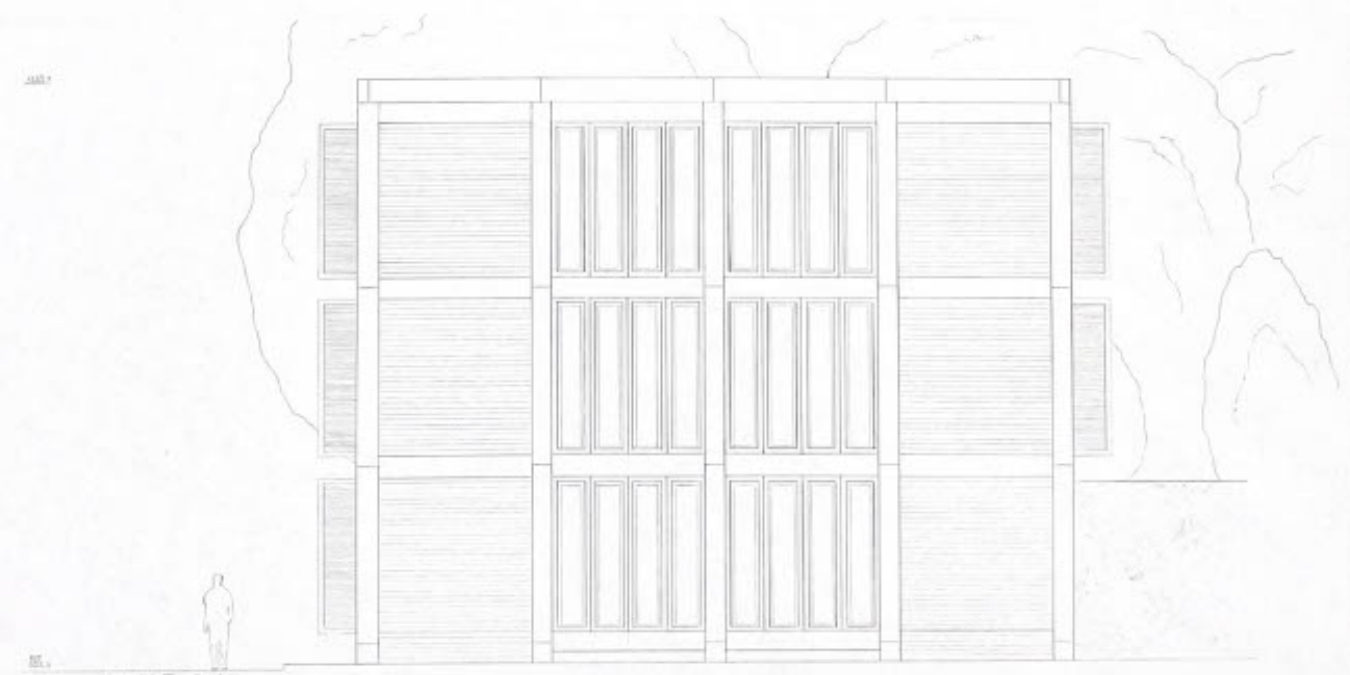
Gertraud Kuchler
Wohn. 1.2.78/1.08



ANSICHT-NORDEN



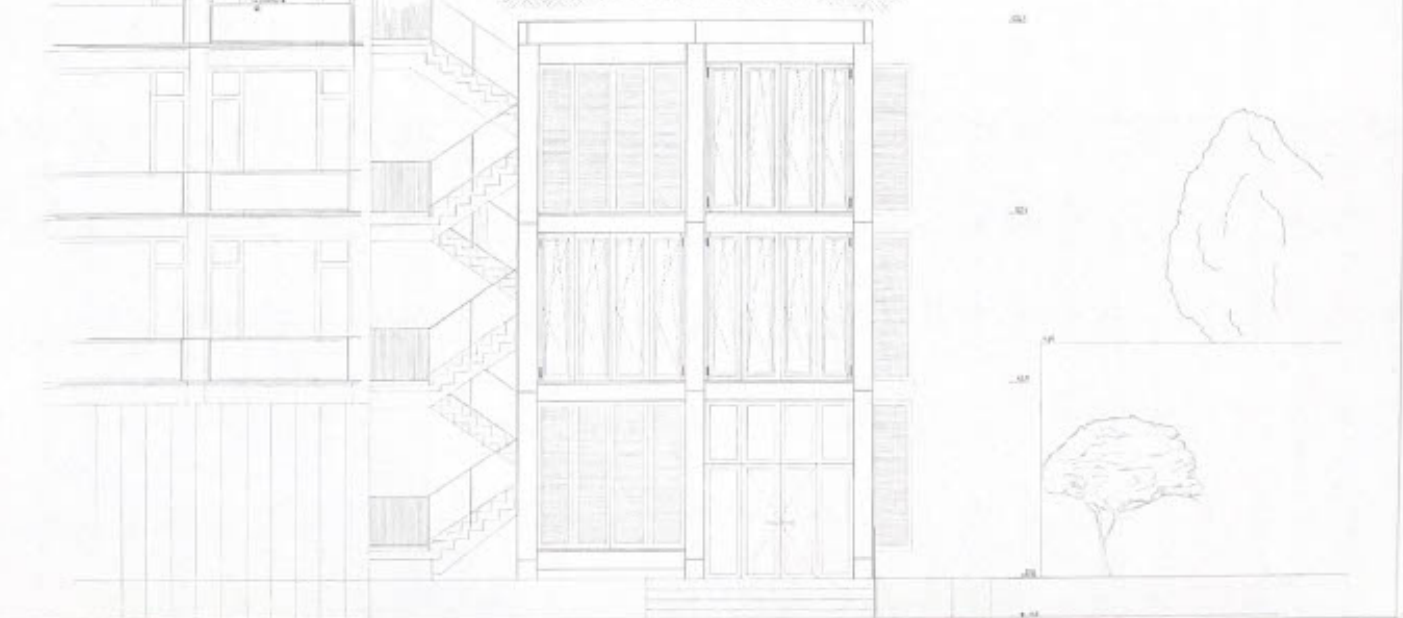
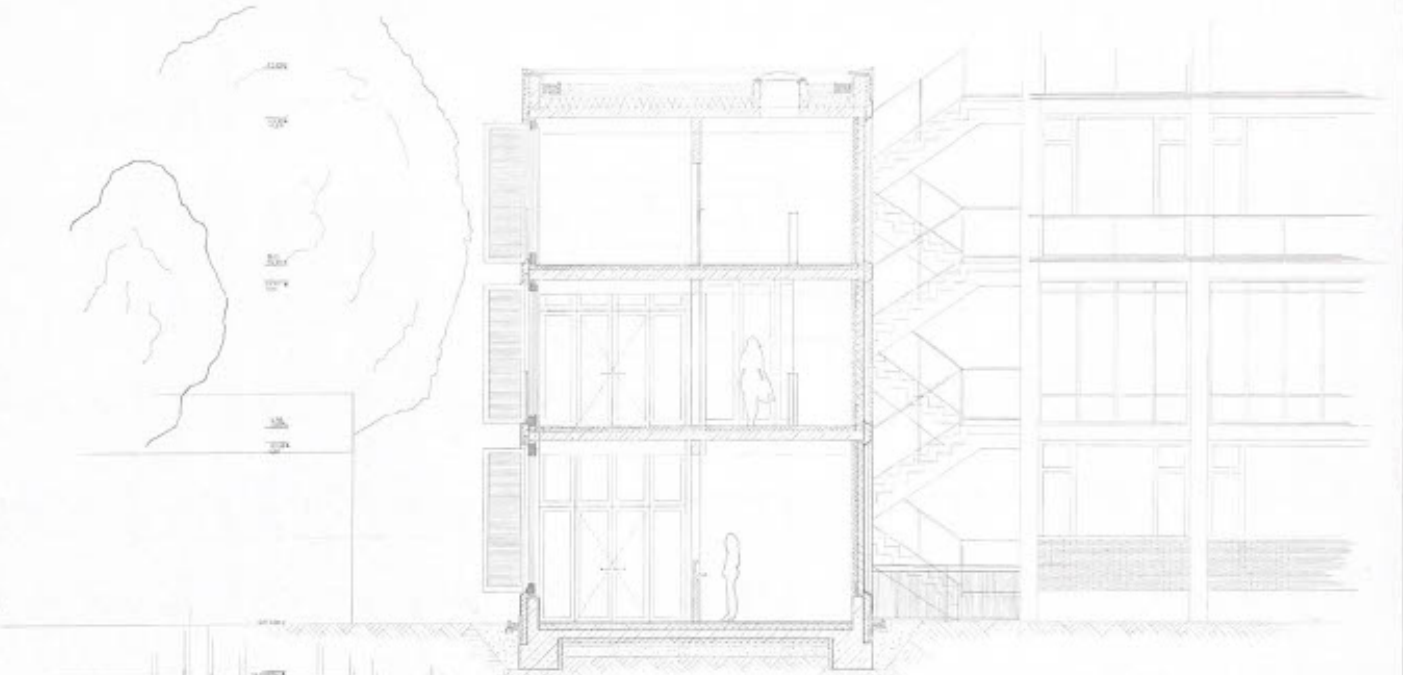
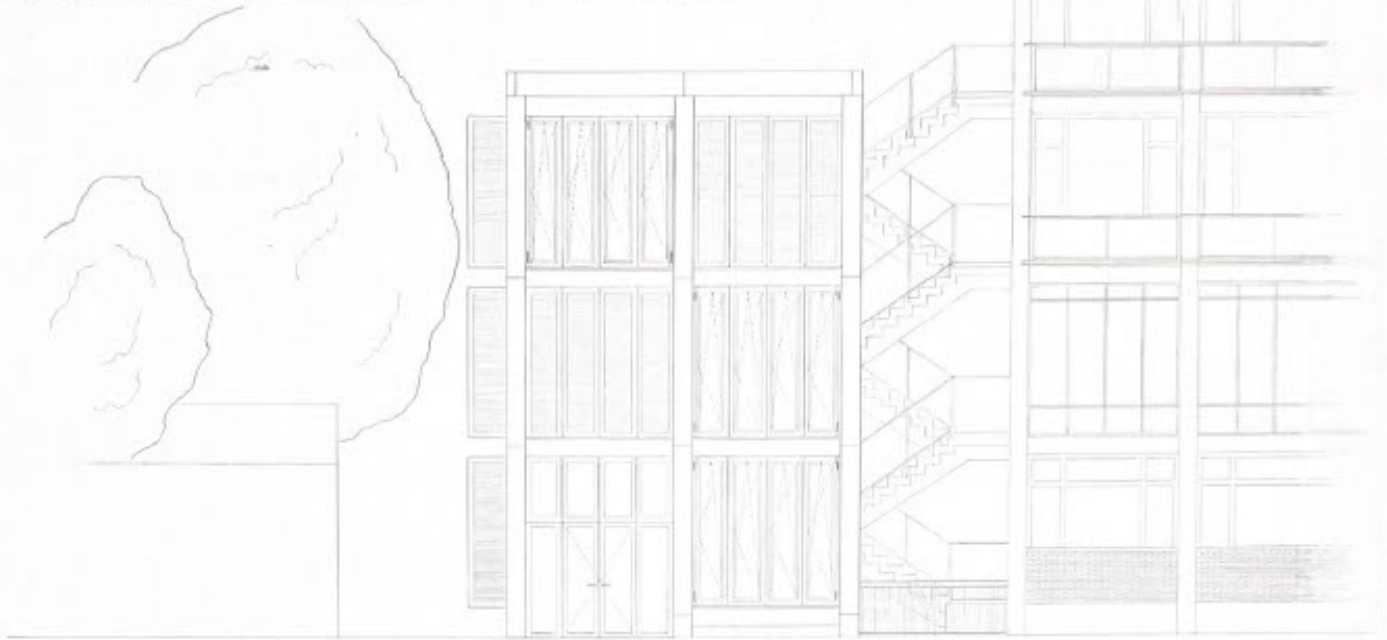
SCHNITT - 1



ANSICHT-SÜDEN

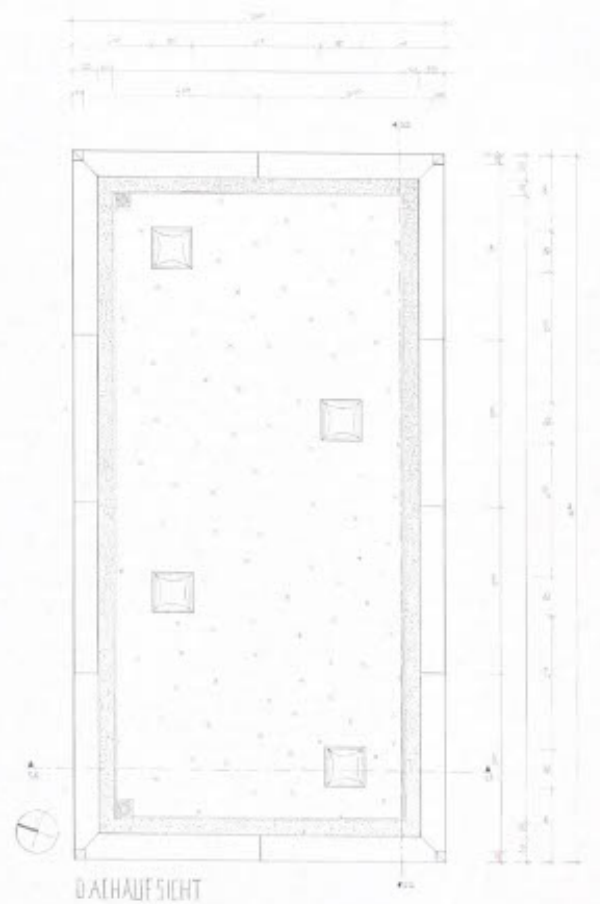
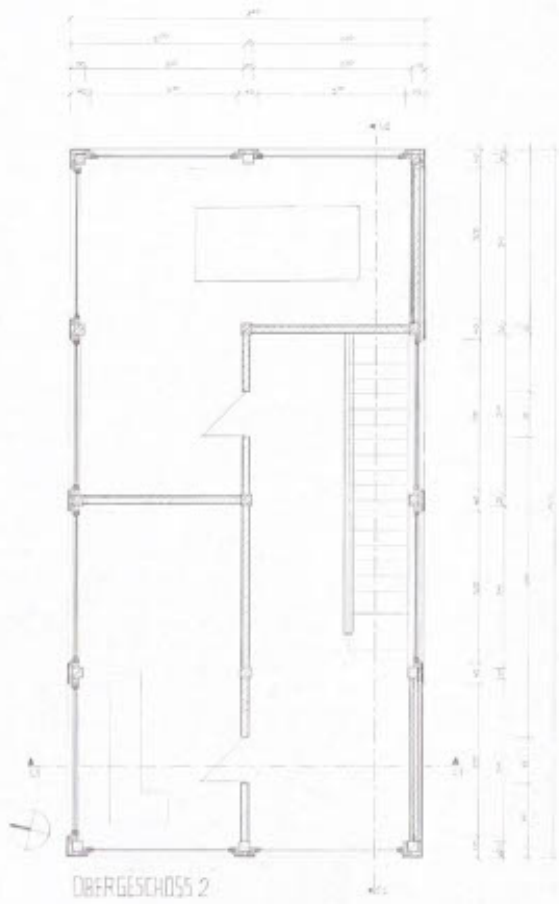
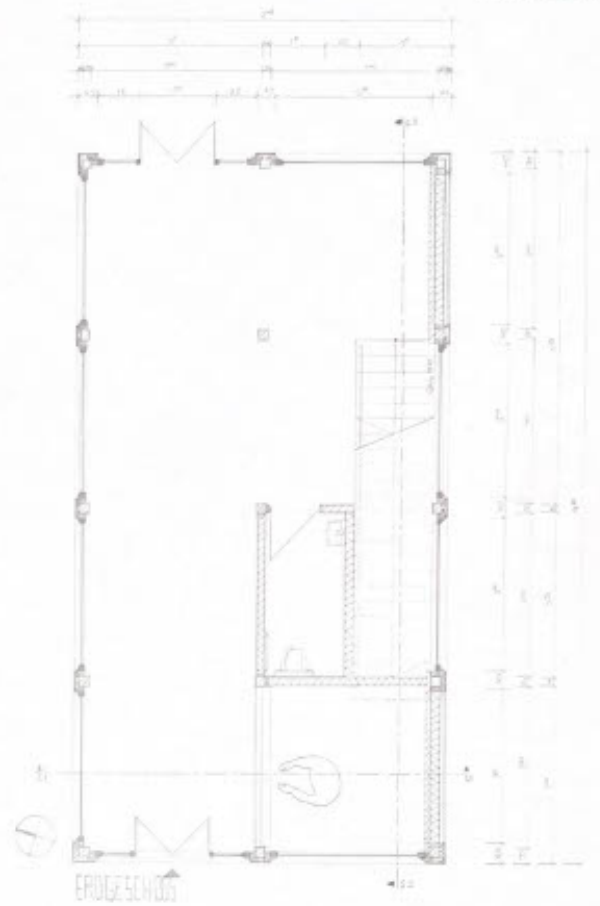
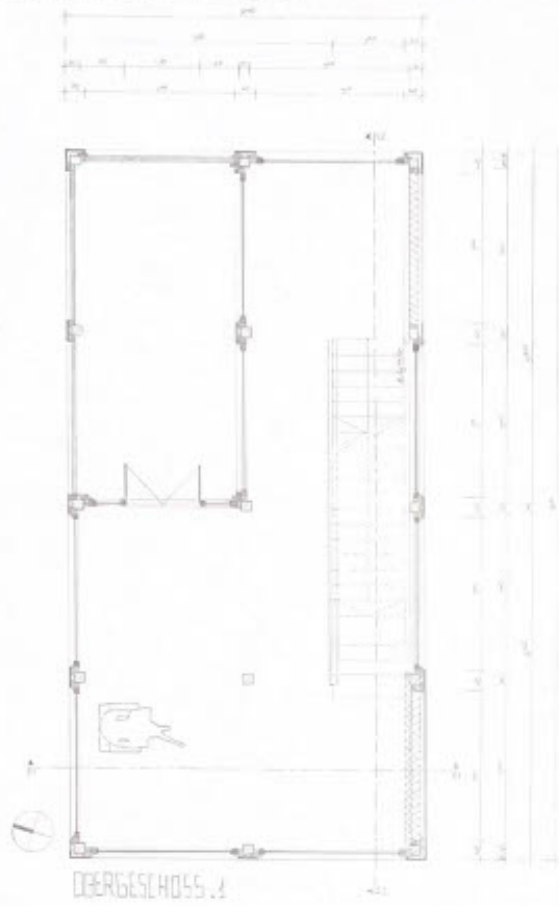
Schnitte / Ansichten M1:50

Stefan Haidinger
Arch. 1030788



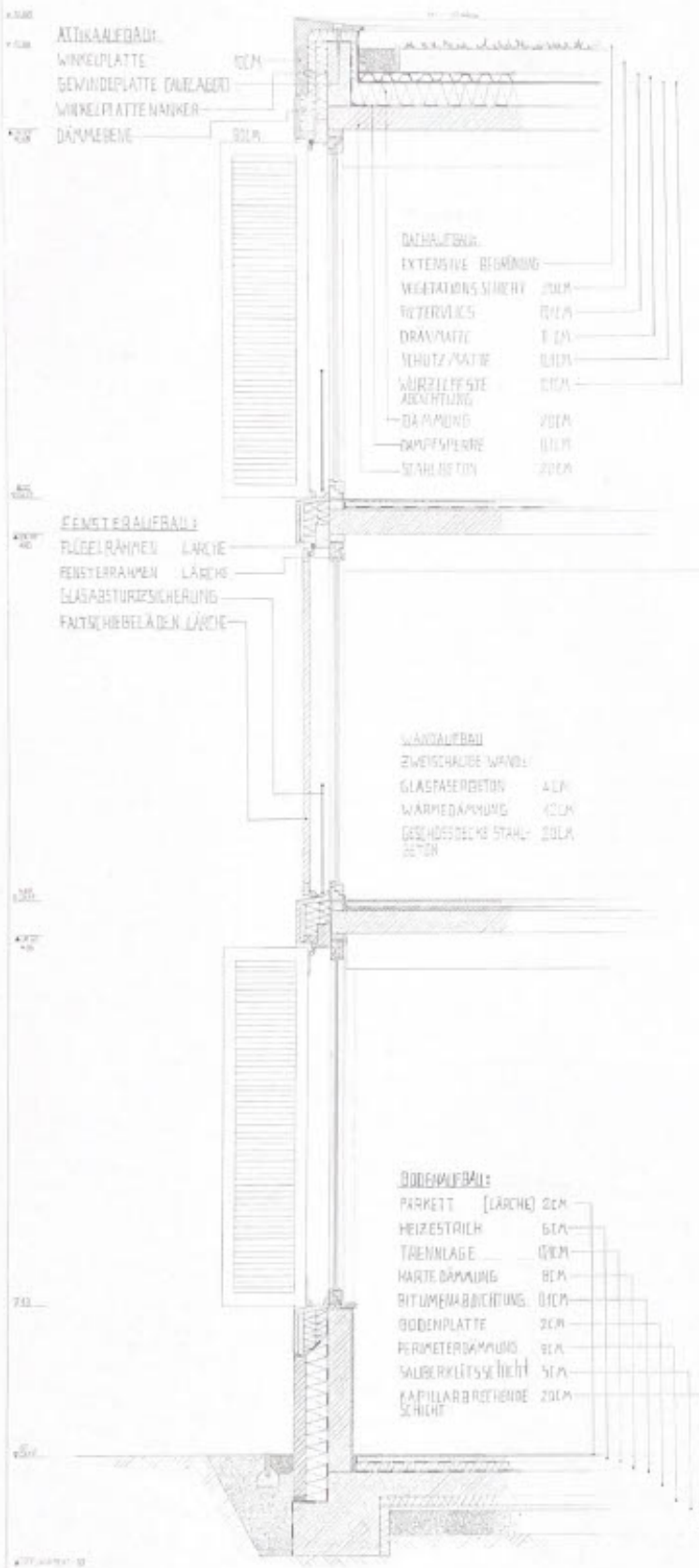
Grundrisse 1:50

Merits Baukunst
Tele: 1376788

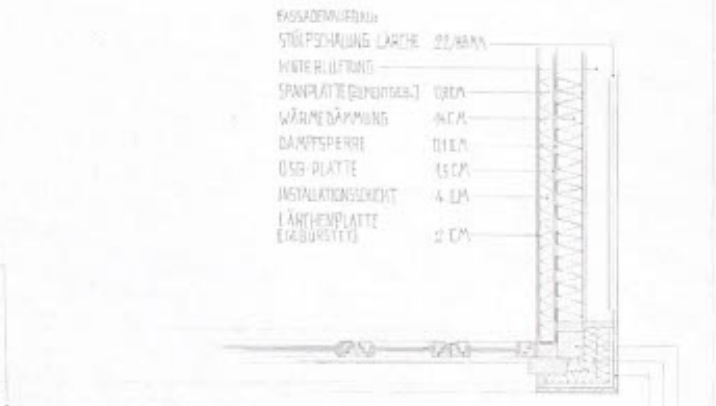


Fassadenschnitt / Teilgrundriss / Teilansicht M 1:20

Stiepschlagwerk
Blatt: 1.275/00



FASSADENSCHNITT



STÜPPSCHLAGUNG:
 ELASTISCHER PUTZ
 ÜBER EINER 20MM
 WÄRMEDÄMMUNG
 PERIMETERDÄMMUNG
 STAHLBETONSETZ 20CM

Detail M 1:1

Grundriss / Ansicht / Schnitt

Skizzen (Plan/Ansicht)
Skizze 13.7.78

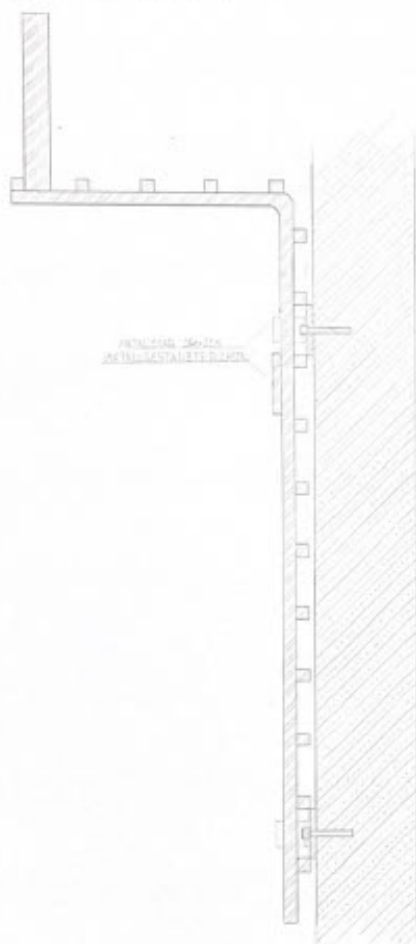
EIN HAUSNUMMERSCHILD

DAS HAUSNUMMERSCHILD BEFINDET SICH RECHTS NEBEN DEM EINGANG MIT AUßENWÄRTS ANGEBRACHTER UND SCHÜLLI AUF AUGENHÖHE DER GLASFASER VORSCHÜTTUNG MITTE DES GEBÄUDE.

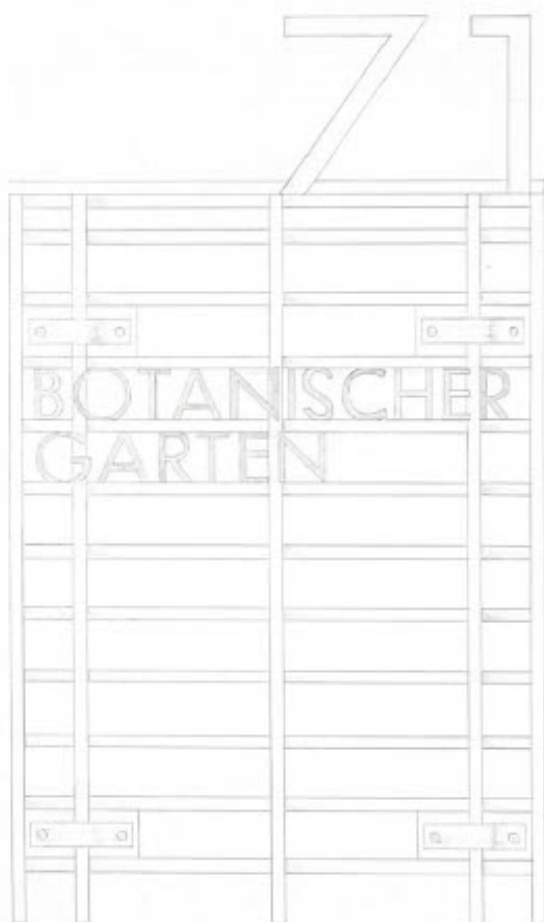
DIE ERGEBENEN METALLSTAB SPINDEL NACH 20 ERDM. LÖTLÖSE STAHL IN KONKRETT DES GEBÄUDE WIRD, WENN INNEN WIRD NACH AUSSEN GEWÄHRT.

DIE FONT ENTWURF FERDINAND WAPNER ZU WEINEN LITZETTER, SOMIT NURBE DAS HAUSNUMMERSCHILD NUR FÜR DIE DRÜCKENDEN SAUFEN.

DAS DETAIL STEINFELD VERZUSCHIEDEN UNTERHÄNDIGT NICHT BESONDERS VIEL AUFLAGE BEI DER MONTAGE.



SCHNITT



ANSICHT FRONT



VERBINDUNGS-
DETAIL



ANSICHT - TOP

