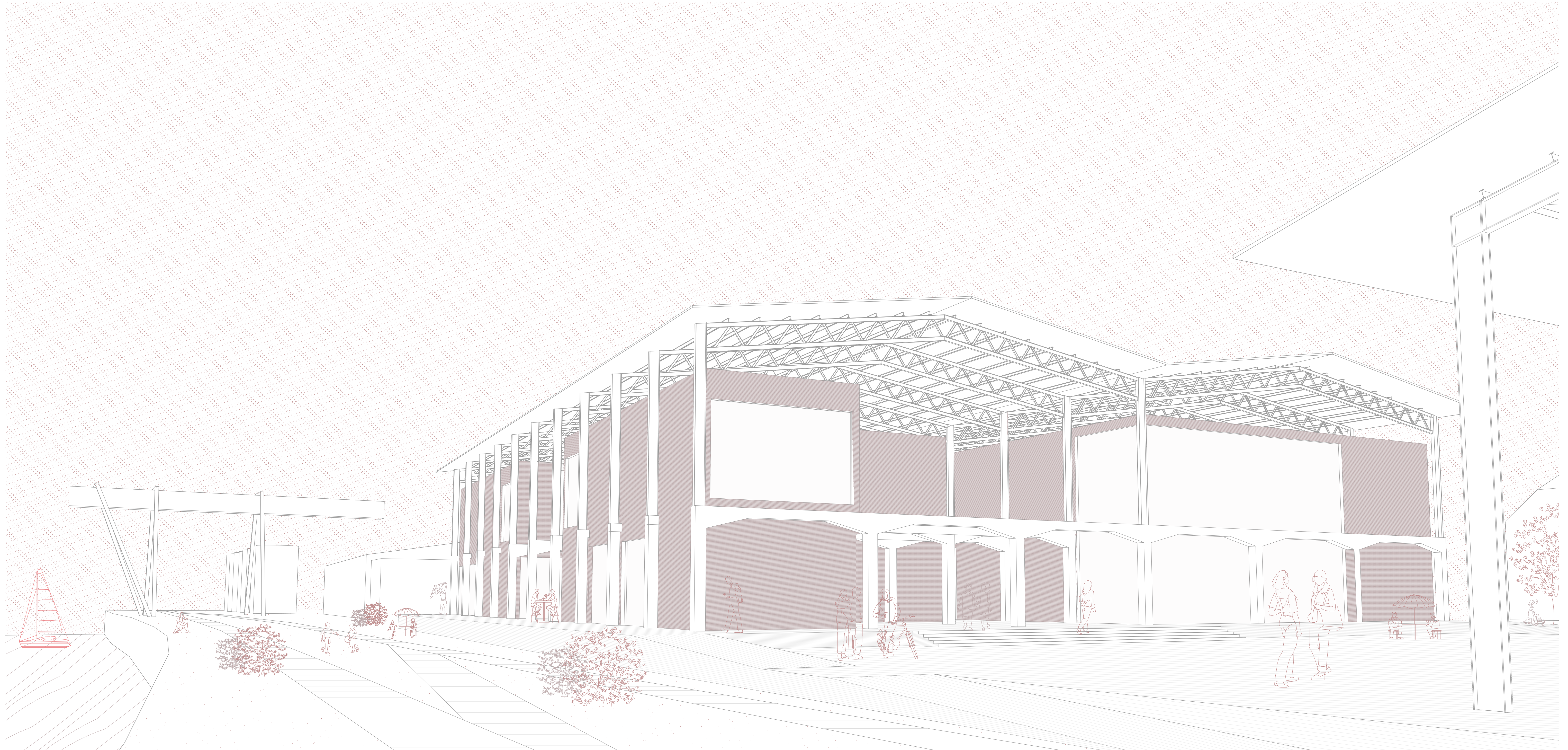


HAFENKOLLEKTIV SCHAULAGER - INKLUSION | POLITISCHE KUNST | UTOPIE



WARUM INKLUSION, POLITISCHE KUNST UND UTOPIE?

DIE DEMOKRATIE SCHEINT IN DER KRISE ZU SEIN. DIE GESELLSCHAFT POLITISIERT SICH WIEDER UND AUCH KÜNSTLER*INNEN ERHEBEN ZUNEHMEND EINSPRUCH. SIE SCHAFFEN WERKE, DIE SIE ALS INSTRUMENTE DER KRITIK VERSTEHEN UND AUSDRÜCKLICH POLITISCH MOTIVIERT SIND. ES FINDEN SICH KÜNSTLERISCHE POSITIONEN ZUSAMMEN UND EIN AUSTAUSCH WIRD ERMÖGLICHT. IN DEN ARBEITEN WERDEN HALTUNGEN IN FRAGE GESTELLT, FORMEN DES PROTESTS ABGEBILDET UND KÜNSTLERISCHE ENGAGEMENTS INS VISIER GENOMMEN. GUERRILLA AKTIONEN REGEN ÖFFENTLICHE DISKUSSIONEN AN UND SORGEN FÜR MEDIALE AUFMERKSAMKEIT.

KONZEPT

FÜR DIE POLITISCHE AUSSTELLUNGSKUNST DES SCHAULAGERS WIRD DIE ÄUSSERE HÜLLE DES GEBÄUDEBESTANDES DER GRÖSSTEN HALLE BEIBEHALTEN UM DIE INDUSTRIELLE GESCHICHTE DES ORTES ZU BEWAHREN. NEUE KÖRPER WERDEN GETRENNT VON EINANDER IN DEN BESTAND GESETZT, WELCHE DIE GESPALTENE GESELLSCHAFT, DEN DERZEITIGEN HANG ZUR INDIVIDUALTÄT UND DIE ILLUSION EINES VOLLKOMMEN AUTONOMEN ICHS DARSTELLEN SOLL. DURCH DIE VERBINDUNG DIESER IN FORM VON BRÜCKEN WERDEN SIE ZUSAMMENGEFÜGT, WAS DIE INKLUSION UND DIE STÄRKE DER GEMEINSCHAFT AUSDRÜCKT, SOWIE EINEN WEG RICHTUNG UTOPIE EBNET.

SYNERGIEN FRANKFURT AM MAIN

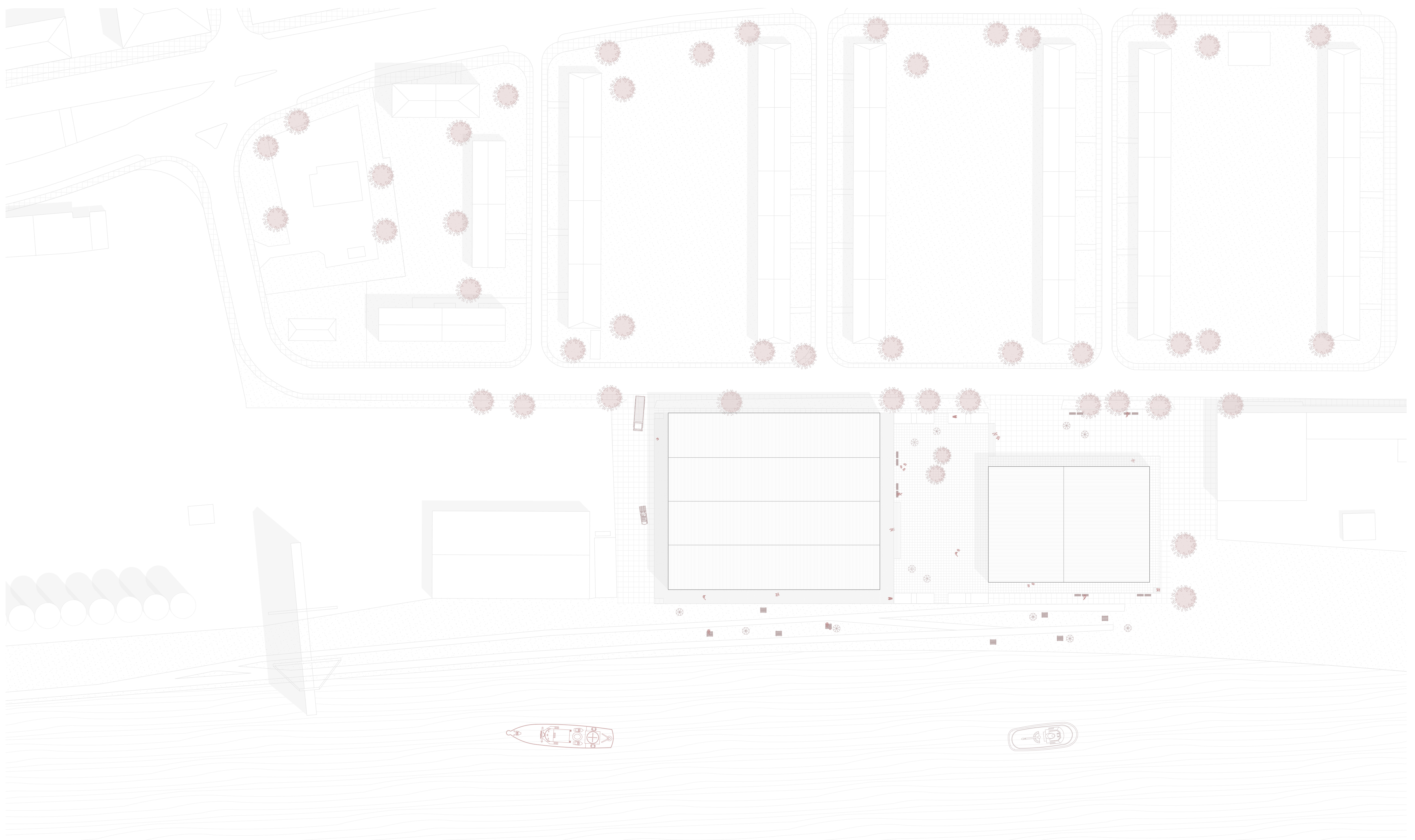
STÄDEL_SCHIRN_EXZESS_ATELIER_OFFENES HAUS DER KULTUREN

KÜNSTLER*INNEN UND KOLLEKTIVE

KARA WALKER_WILLIAM KENTRIDGE_RAUMLABOR _RUANGRUPA

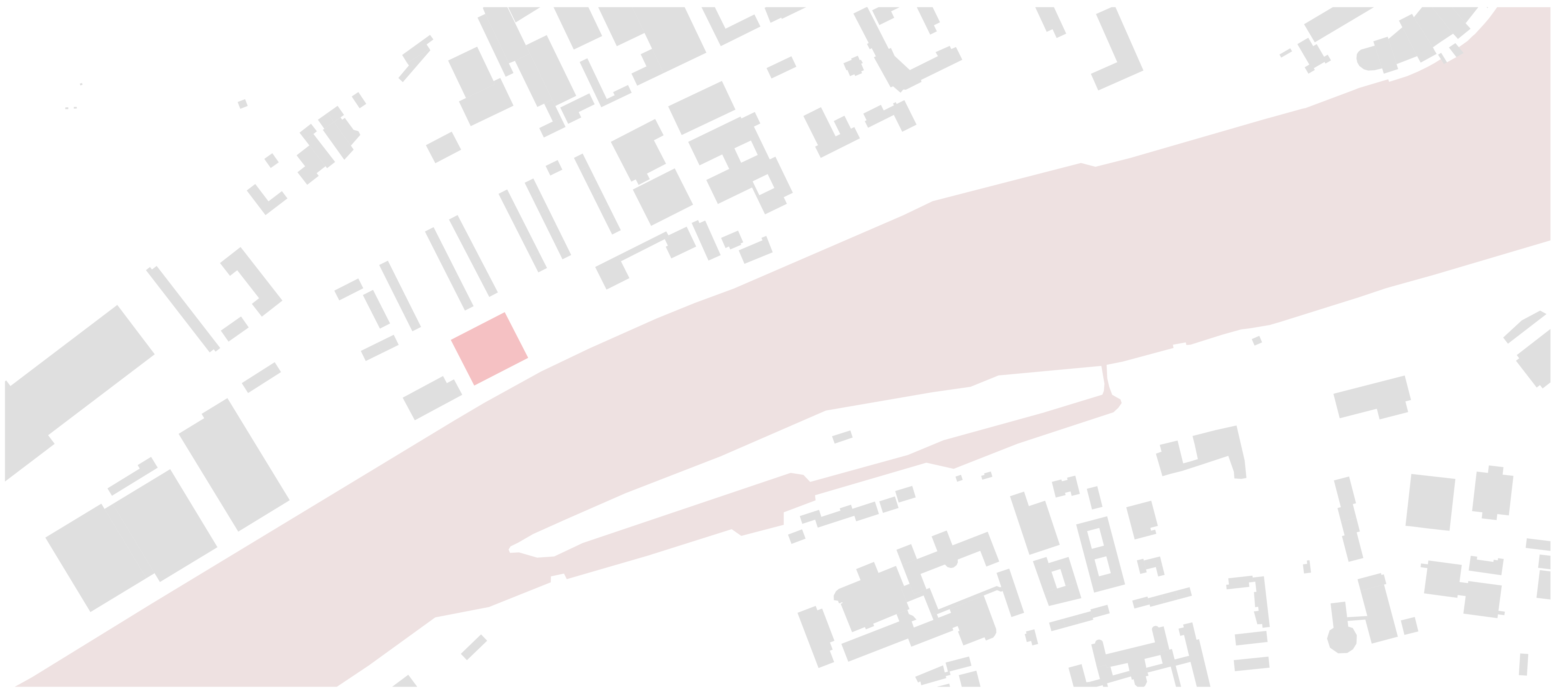
AUSSTELLUNG

GEMÄLDE_SKULPTUREN_FOTOGRAFIEEN_FILM_RAUMINSTALLATIONEN_LICHTINSTALLATIONEN

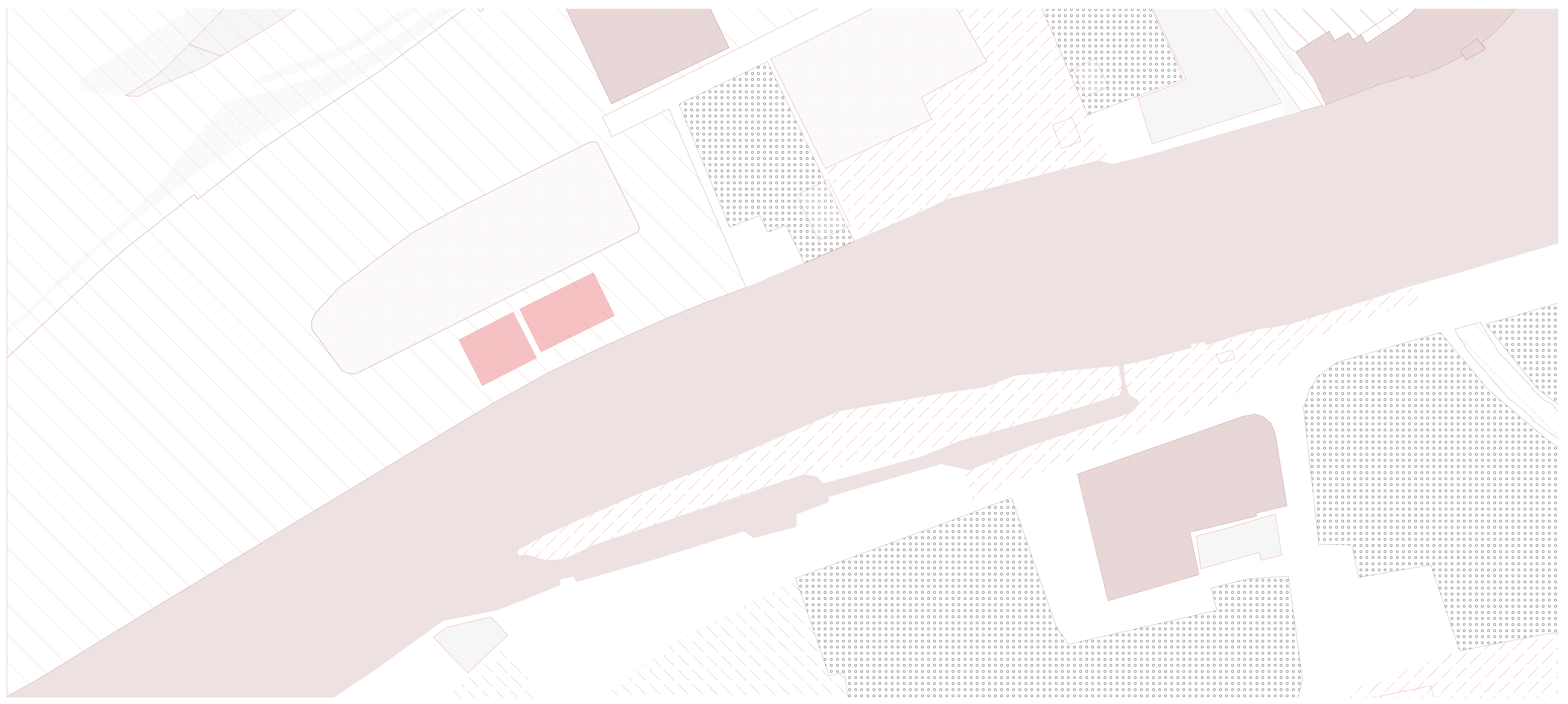


LAGEPLAN 1_500





SCHWARZPLAN 1_2000



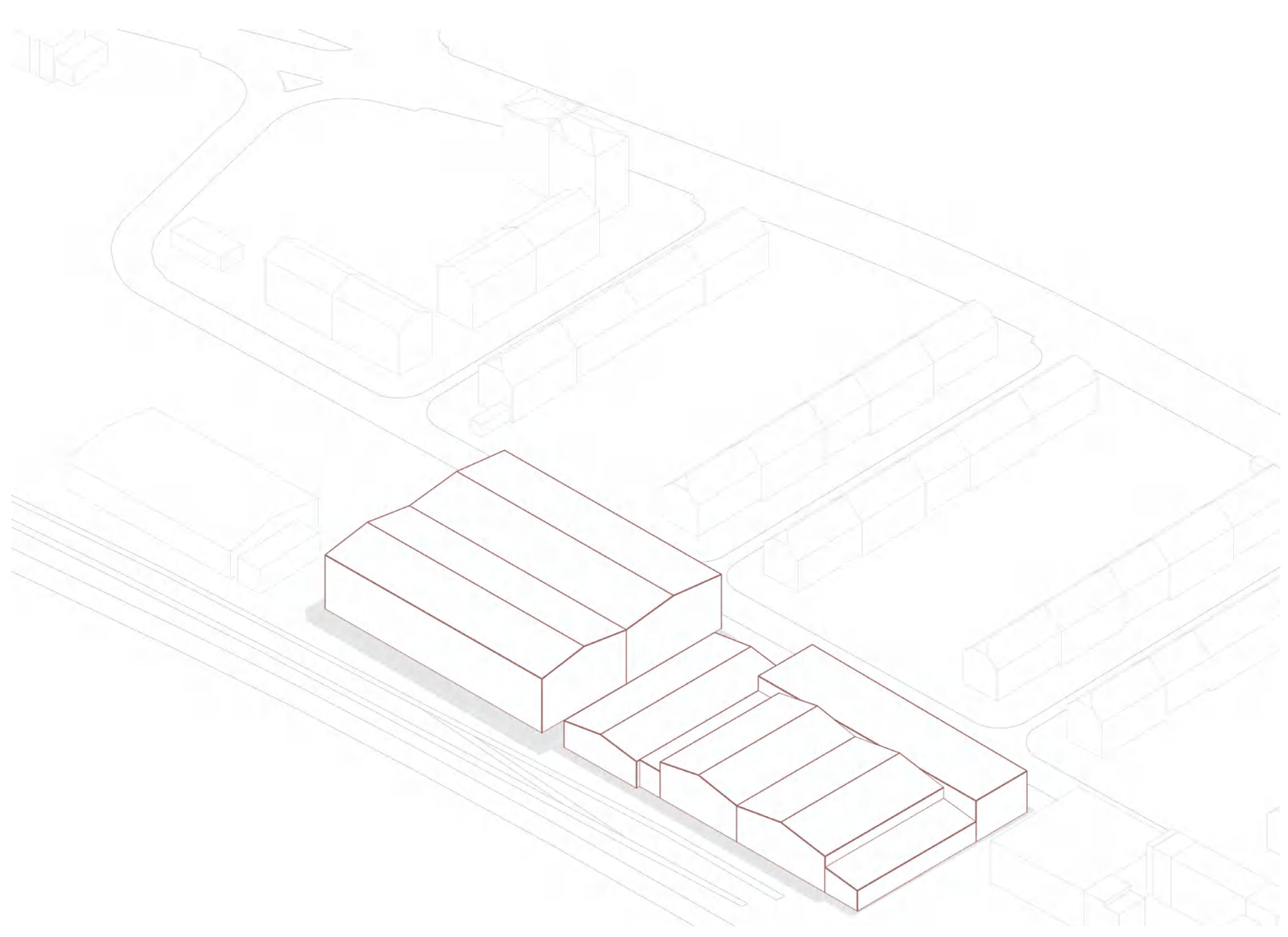
NUTZUNG 1_2000

- | | | | | | |
|------------|-----------|---------|-------------|----------------|-------------|
| PLANGEBIET | WOHNEN | GEWERBE | GRÜNFLÄCHEN | PRIVATE GÄRTEN | BRUCHFLÄCHE |
| GEWÄSSER | INDUSTRIE | BILDUNG | SPIELFELD | HECKE | |

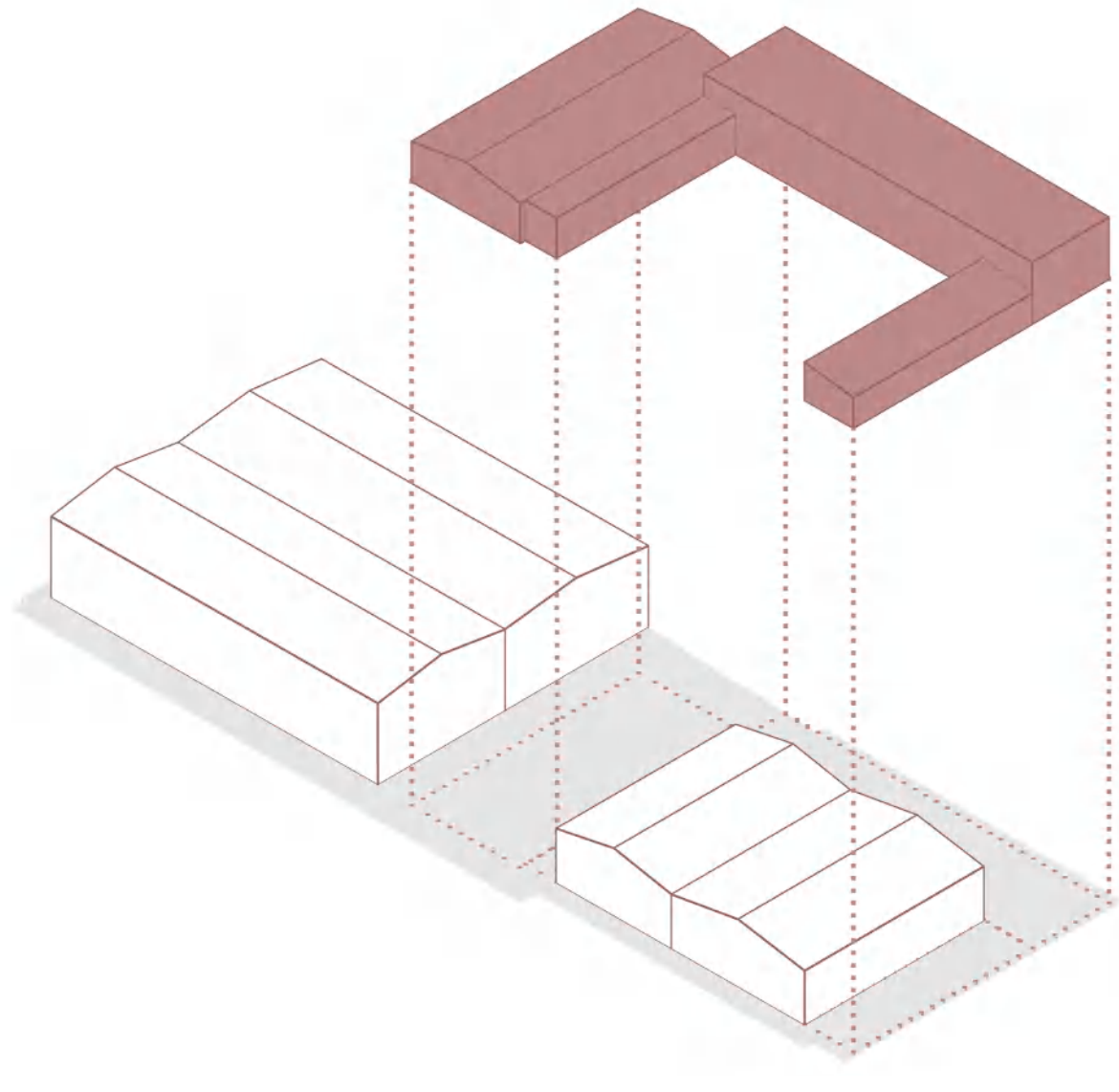


VERKEHR 1_2000

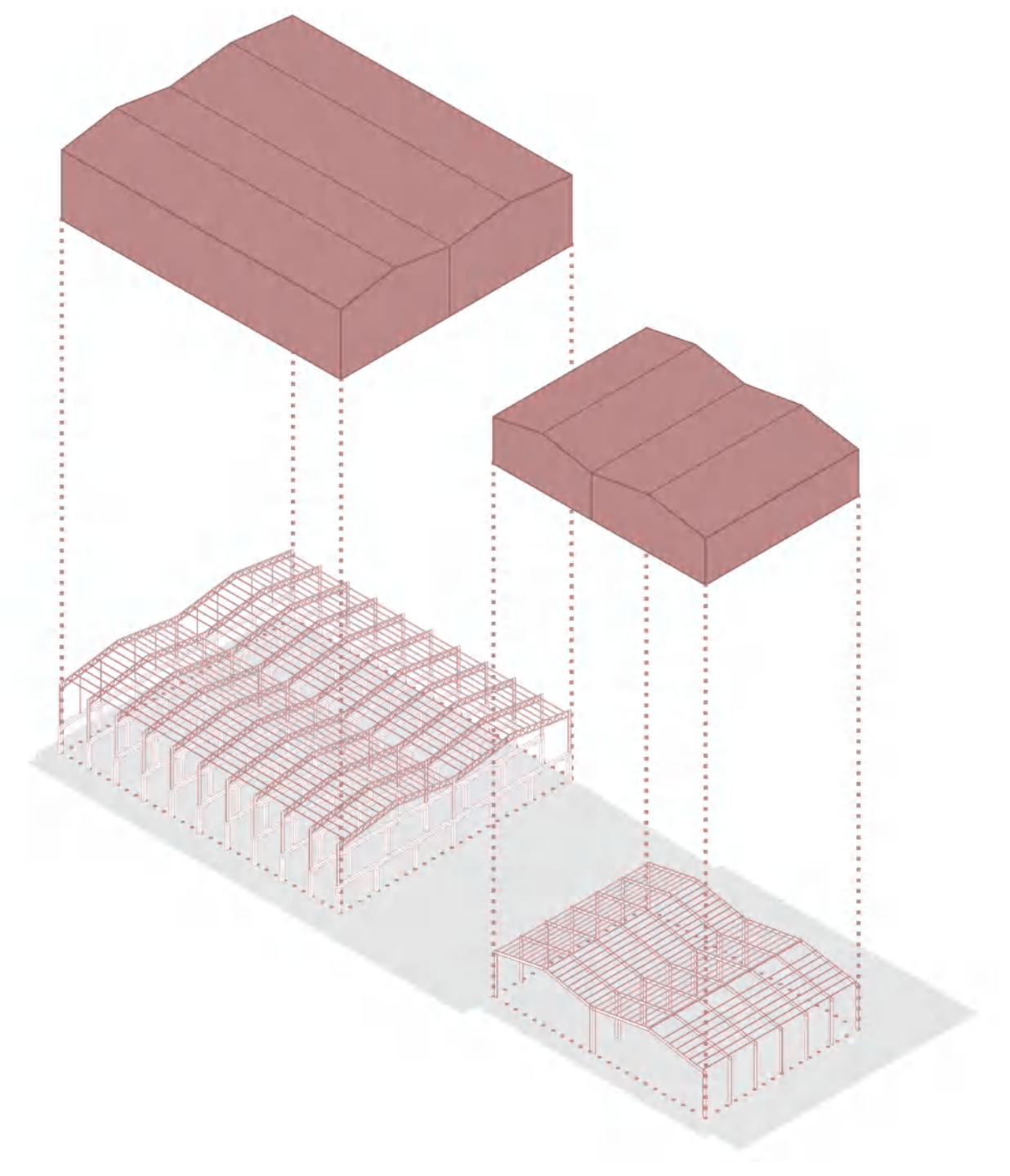
- | | | | | | |
|------------|-------------|--------|--------|-------------|---------|
| PLANGEBIET | HAUPTSTRAßE | RADWEG | BUS | STRAßENBAHN | GEBÄUDE |
| GEWÄSSER | NEBENSTRAßE | FUßWEG | PARKEN | BAHN | |



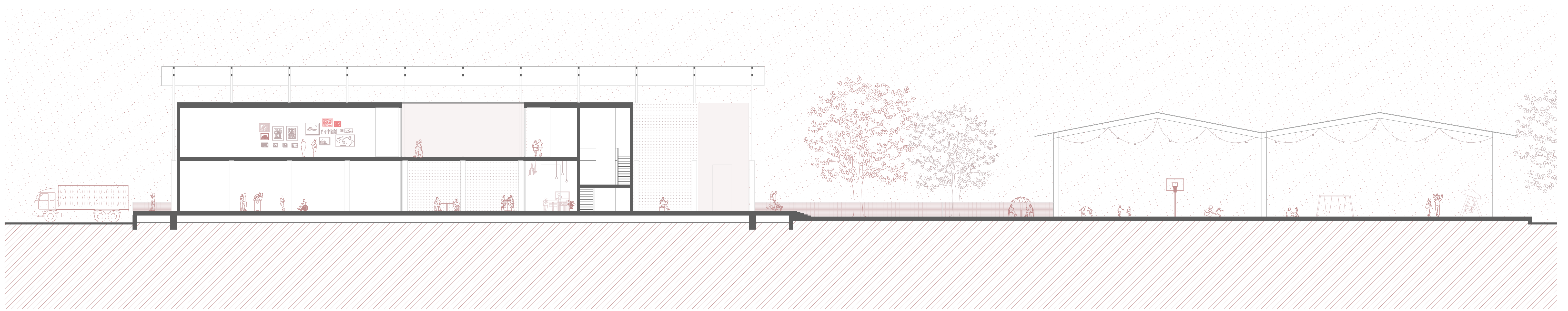
BESTANDSHALLEN MIT UMGEBUNG



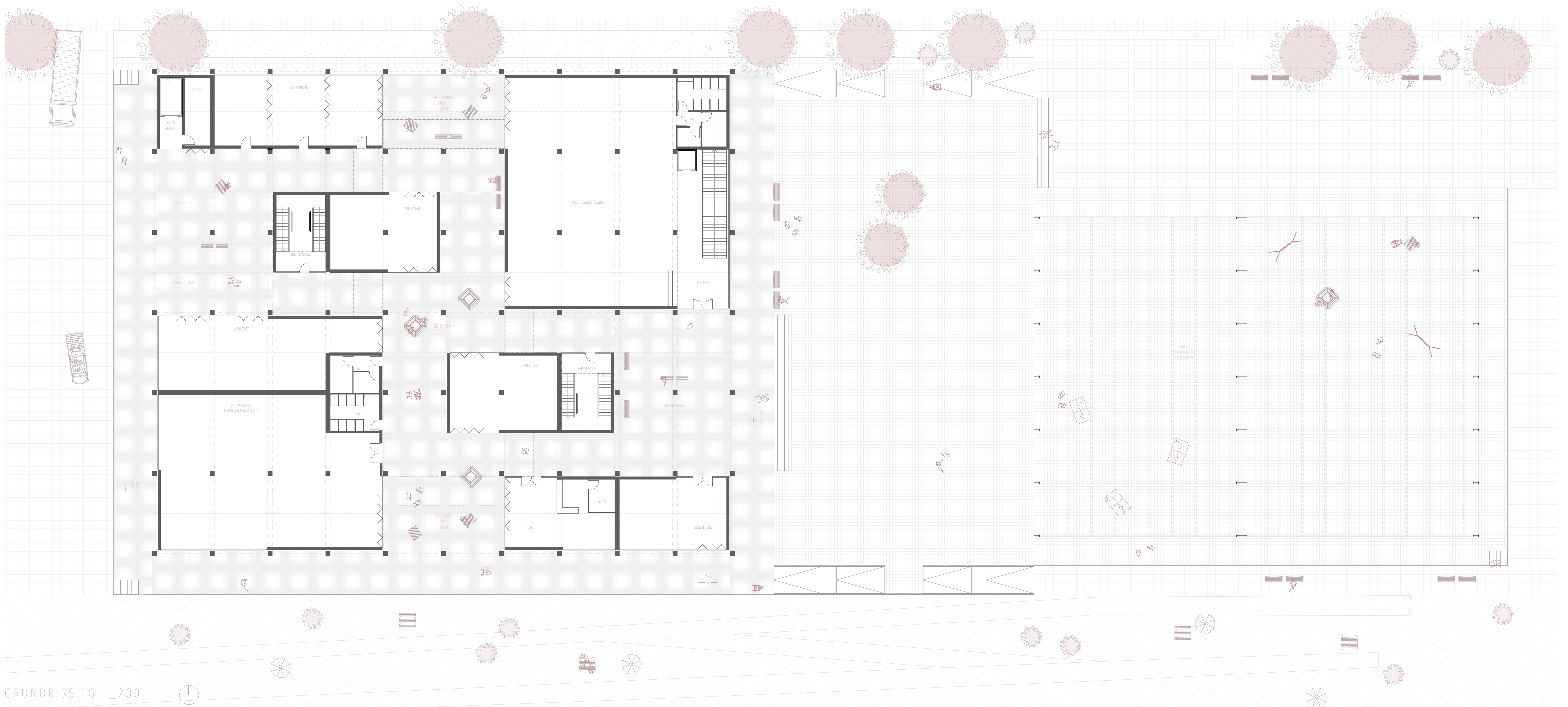
TEILSUBTRAKTION DER BESTANDSHALLEN



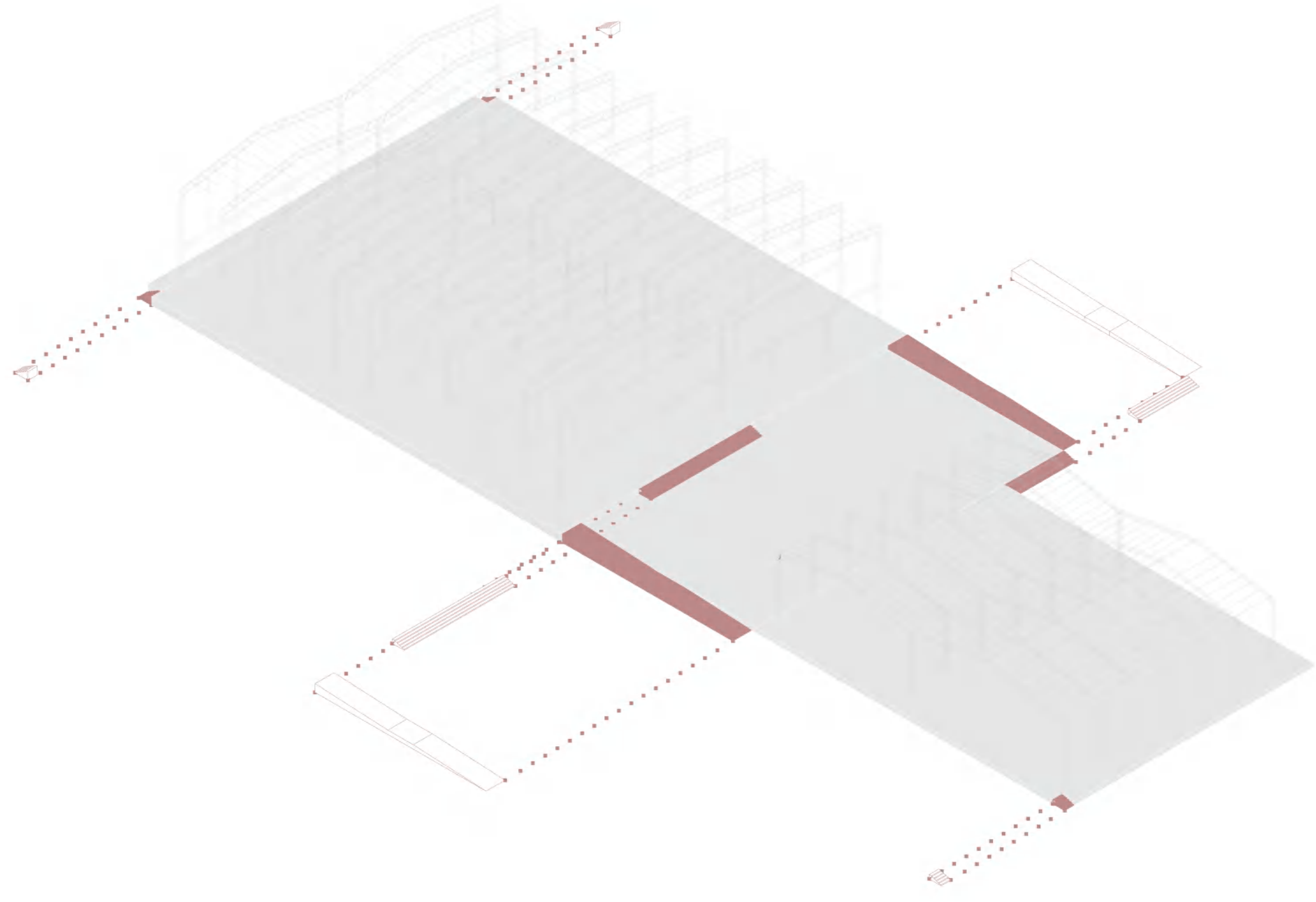
ERHALTUNG BESTANDSTRAGWERK_ENTNAHME GEBÄUDEHÜLLE



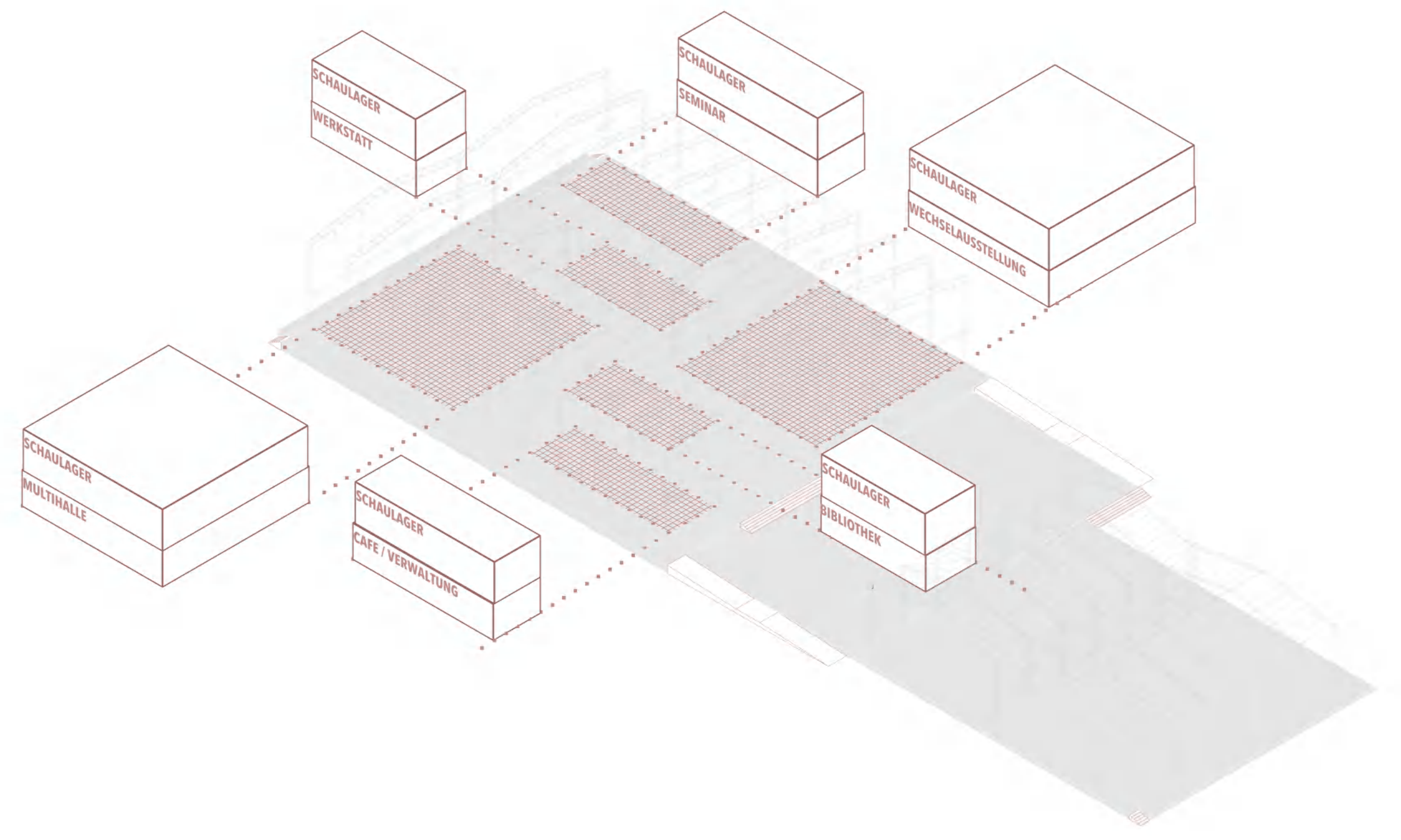
SCHNITT B-B 1_200



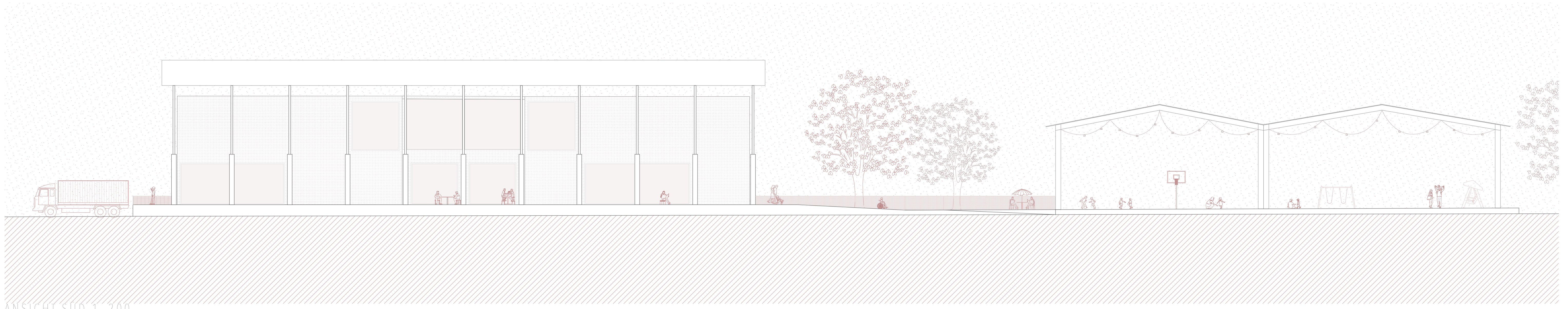
GRUNDRISS EG 1_200



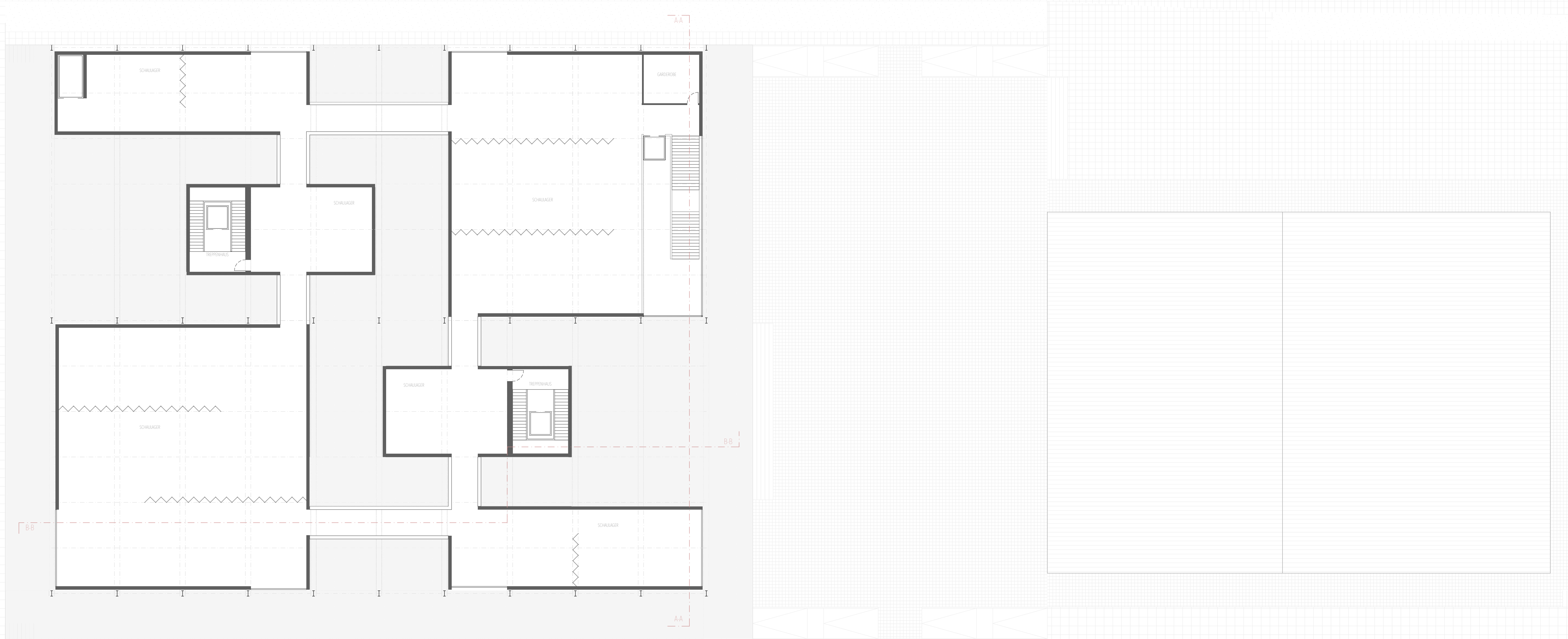
ERSCHLIEBUNG_GRUNDSTÜCK



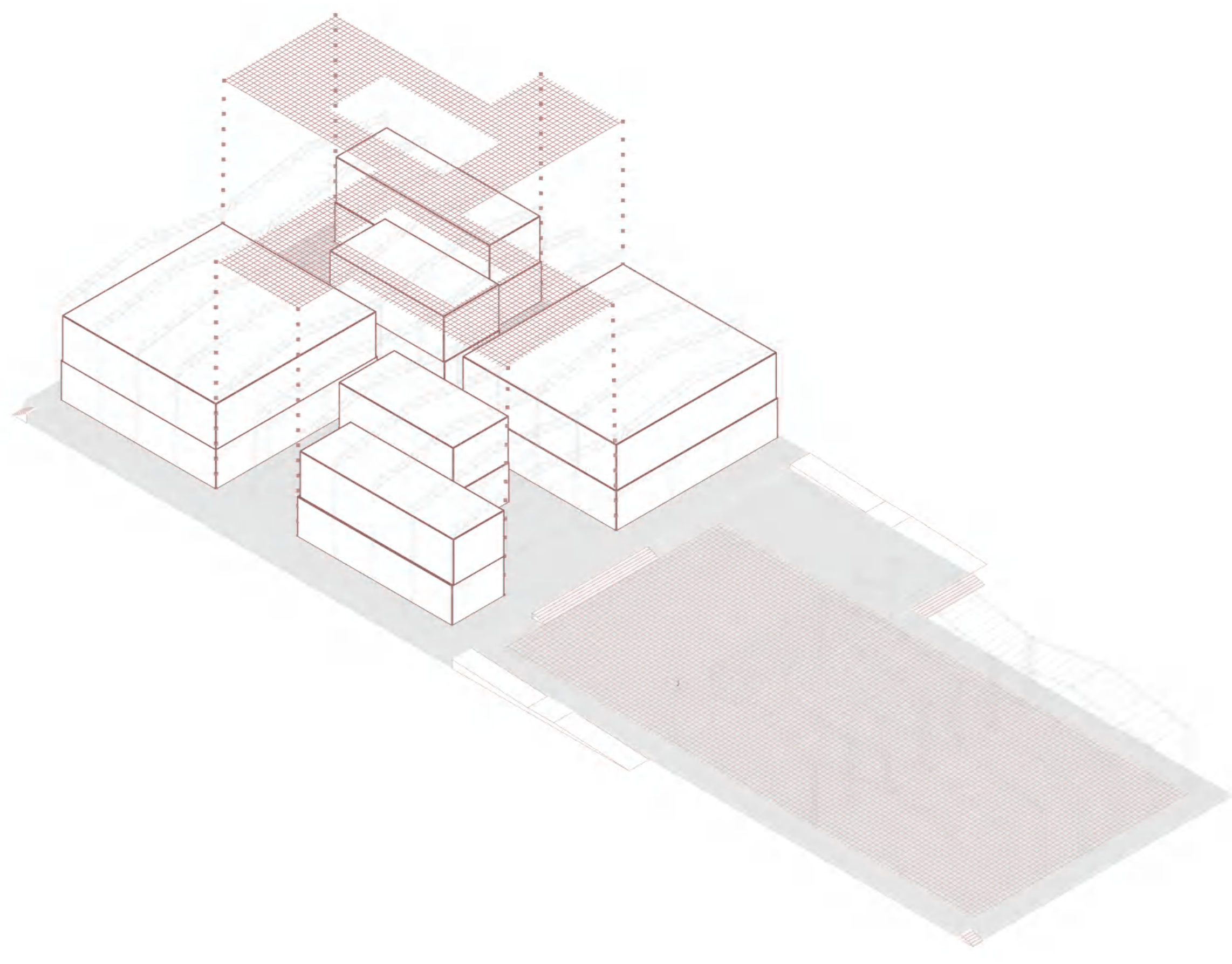
RAUMKONZEPT_RAUMMODULE



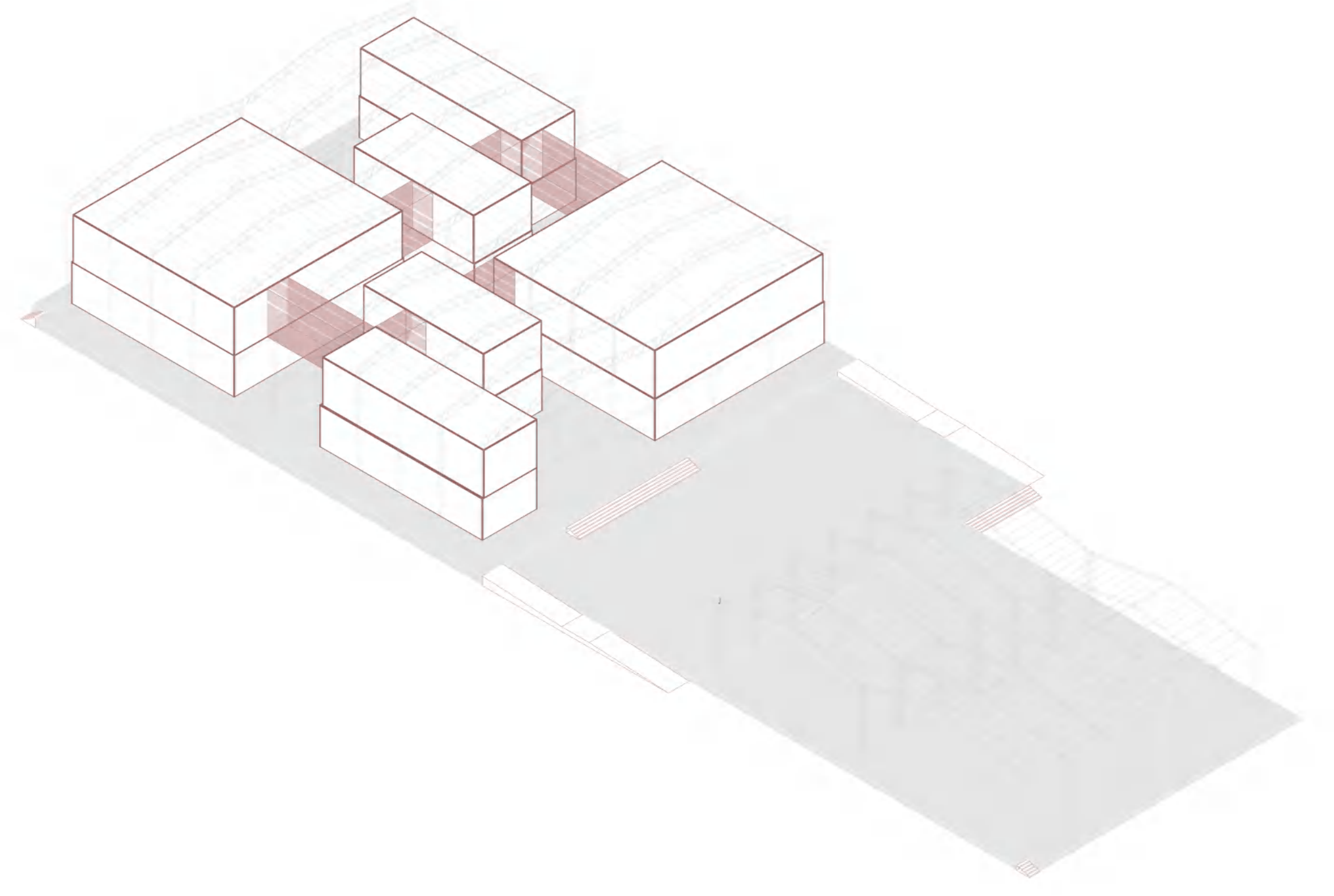
ANSICHT SÜD 1_200



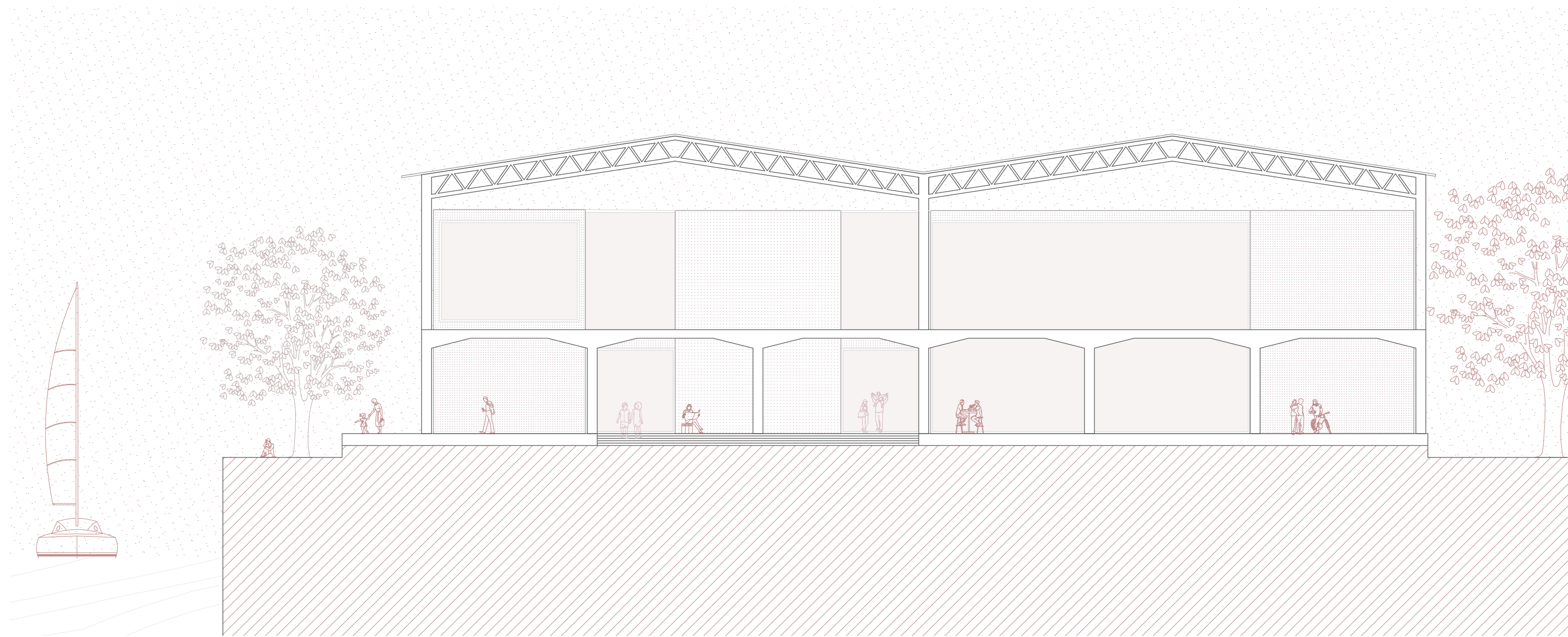
GRUNDRISS OG 1_200



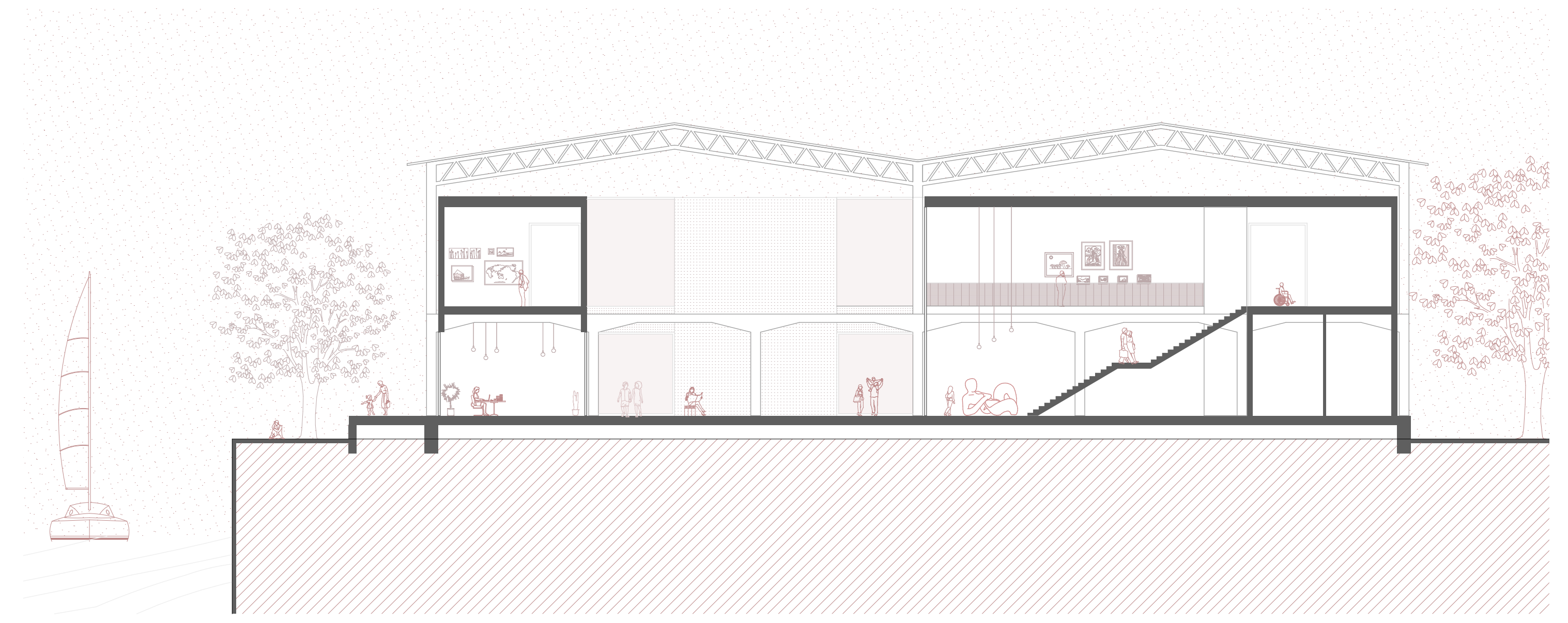
ZWISCHENRÄUME_FREIFLÄCHEN



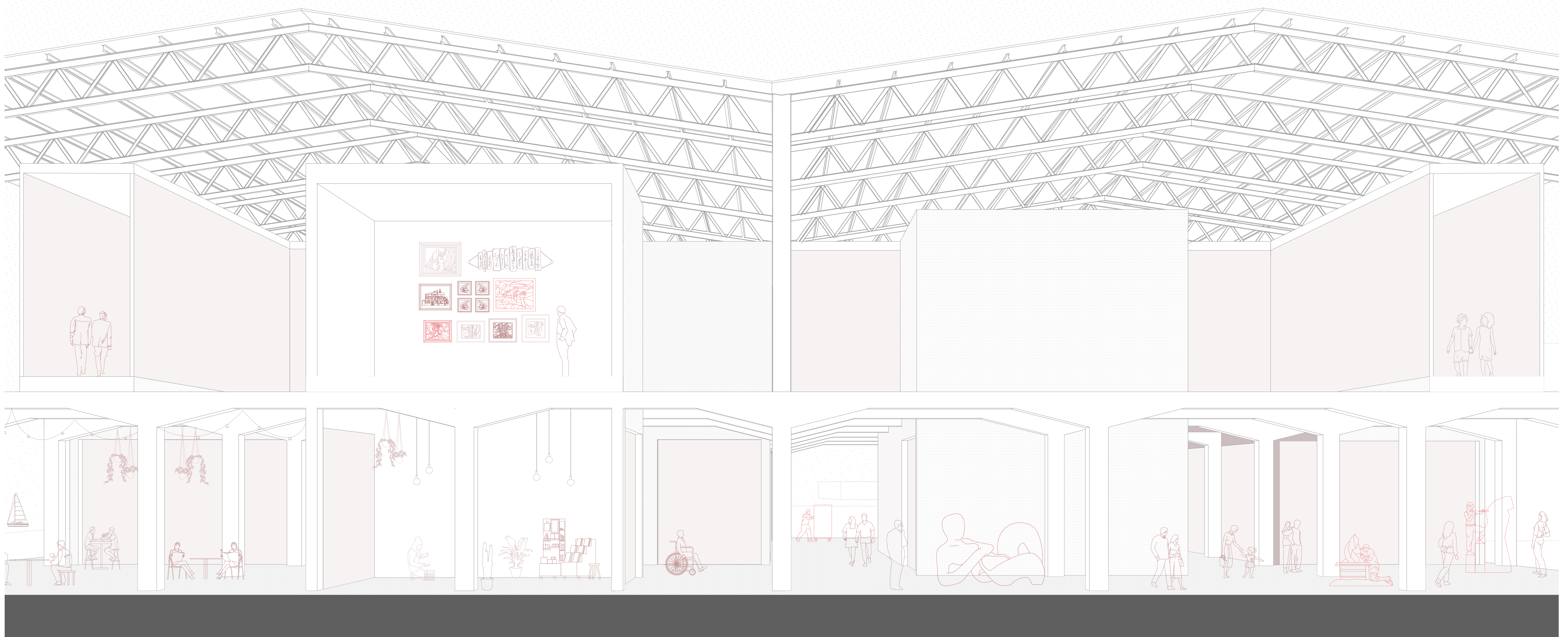
VERBINDUNGSBRÜCKEN_SCHAULAGER



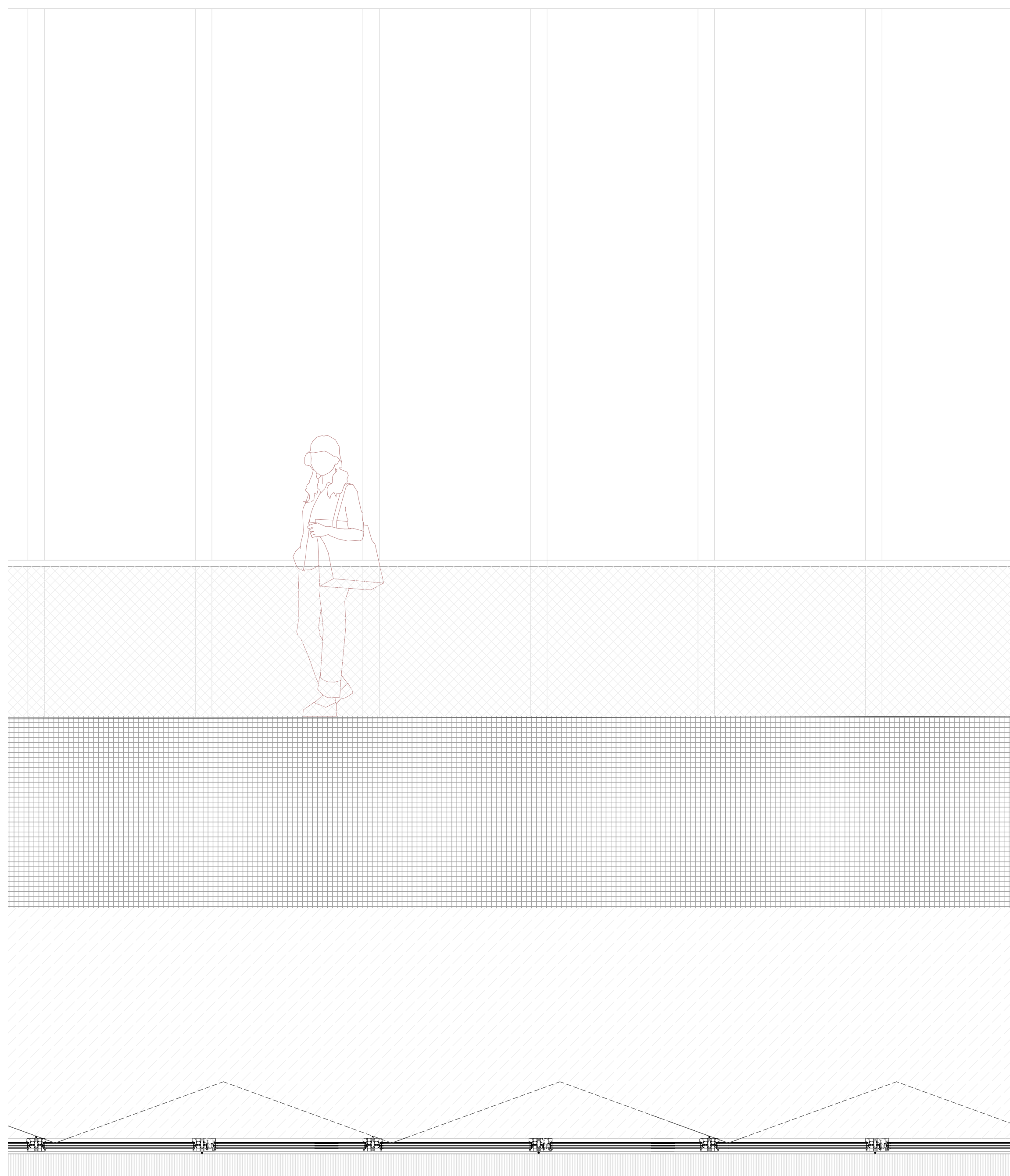
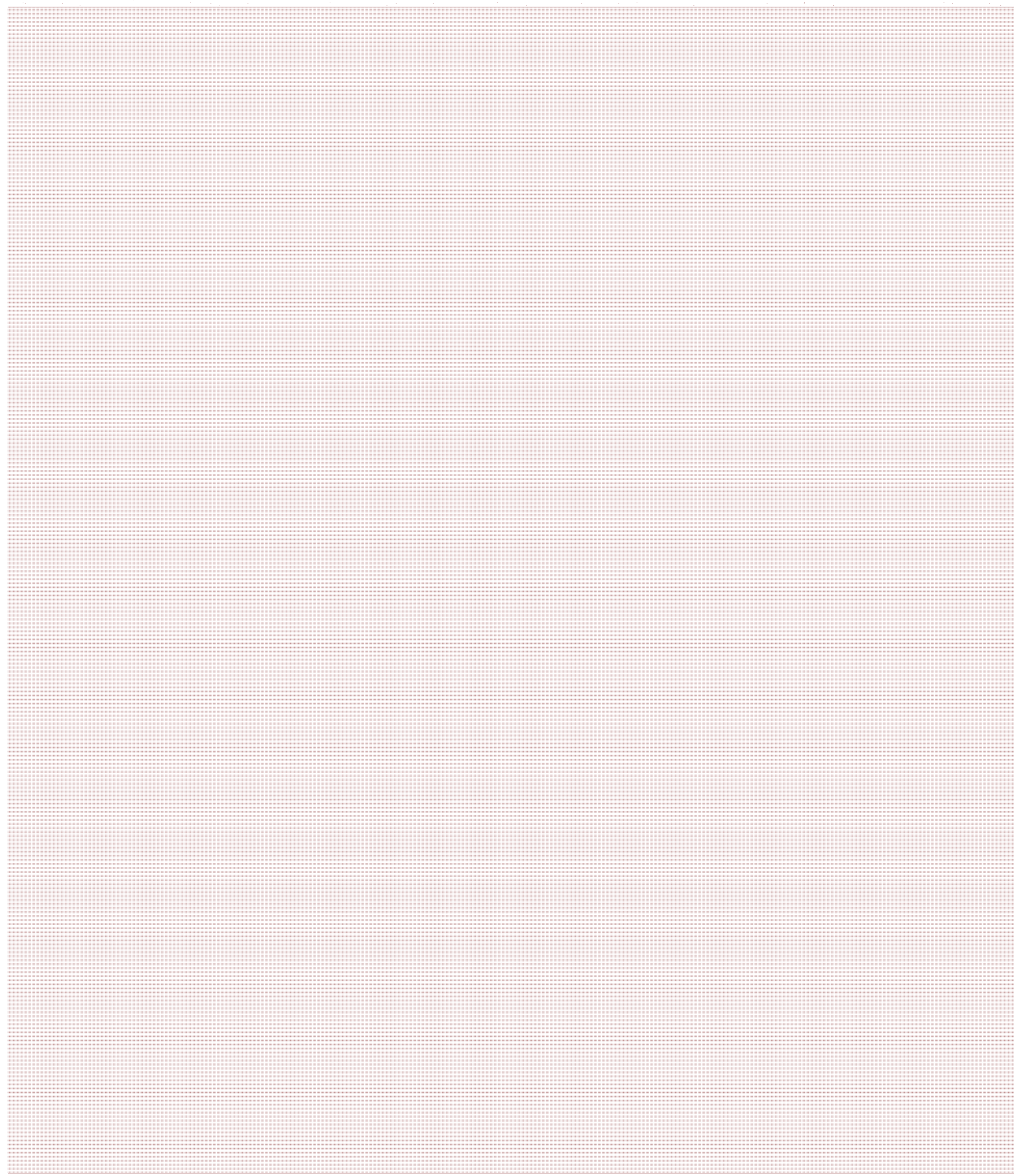
ANSICHT OST 1_200



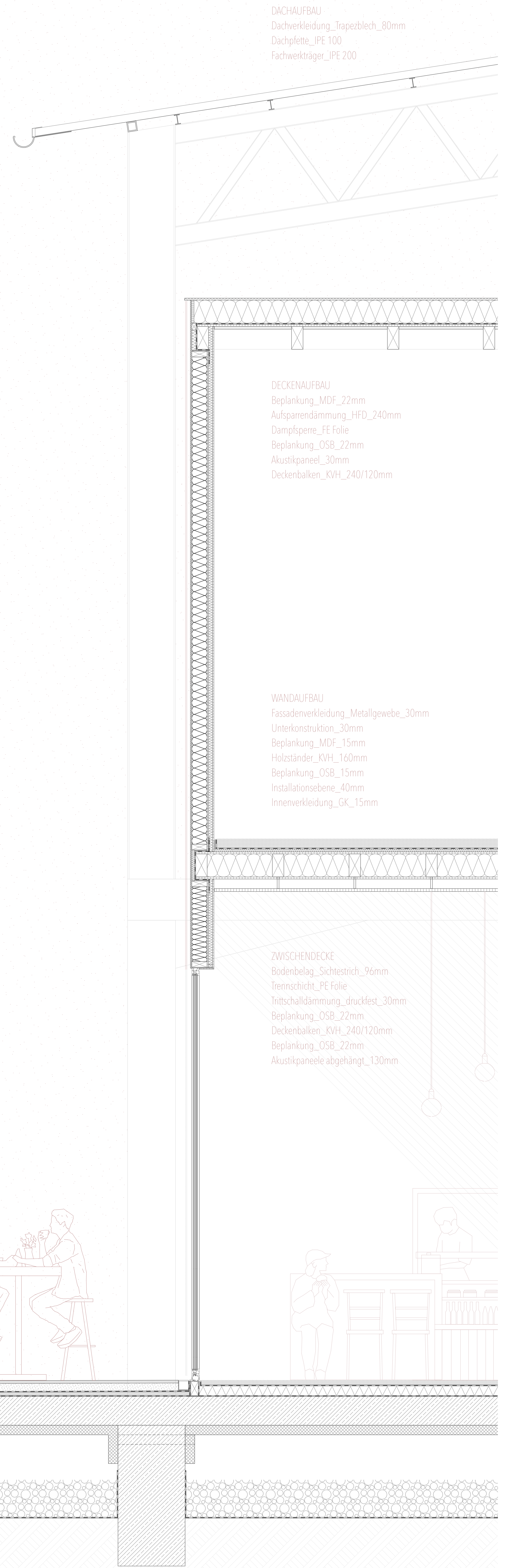
SCHNITT A-A 1_200



SCHNITTPERSPEKTIVE 1_50



FASSADENSCHNITT 1_20



DACHAUFBAU
 Dachkleidung_Trapezblech_80mm
 Dachplatte_IPE 100
 Fachwerkträger_IPE 200

DECKENAUFBAU
 Beplankung_MDF_22mm
 Aufsparendämmung_HFD_240mm
 Dampfsperre_FE Folie
 Beplankung_OSB_22mm
 Akustikpaneel_30mm
 Deckenbalken_KVH_240/120mm

WANDAUFBAU
 Fassadenverkleidung_Metallgewebe_30mm
 Unterkonstruktion_30mm
 Beplankung_MDF_15mm
 Holzständer_KVH_160mm
 Beplankung_OSB_15mm
 Installationsebene_40mm
 Innenverkleidung_GK_15mm

ZWISCHENDECKE
 Bodenbelag_Sichtestrich_96mm
 Trennschicht_PE Folie
 Trittschalldämmung_druckfest_30mm
 Beplankung_OSB_22mm
 Deckenbalken_KVH_240/120mm
 Beplankung_OSB_22mm
 Akustikpaneele abgehängt_130mm

BODENAUFBAU TERASSE
 Plattenbelag_Betonstein_30mm
 Splittbettung_80mm
 Abdichtung_PE Folie
 Estrich_40mm
 Trennschicht_PE Folie
 Bodenplatte_Stahlbeton_300mm
 Flankendämmung_XPS_120mm
 Hohlraum mit seitlicher Luftzufuhr
 Kiesschüttung_400mm
 Trennschicht_PE Folie
 Streifenfundament_Stahlbeton_1500mm
 Erdreich

BODENAUFBAU INNENRAUM
 Sichtestrich_geschliffen_50mm
 Trennschicht_PE Folie
 Wärmedämmung_100mm
 Abdichtung_PE Folie
 Bodenplatte_Stahlbeton_300mm
 Flankendämmung_XPS_120mm
 Hohlraum mit seitlicher Luftzufuhr
 Kiesschüttung_400mm
 Trennschicht_PE Folie
 Streifenfundament_Stahlbeton_1500mm
 Erdreich