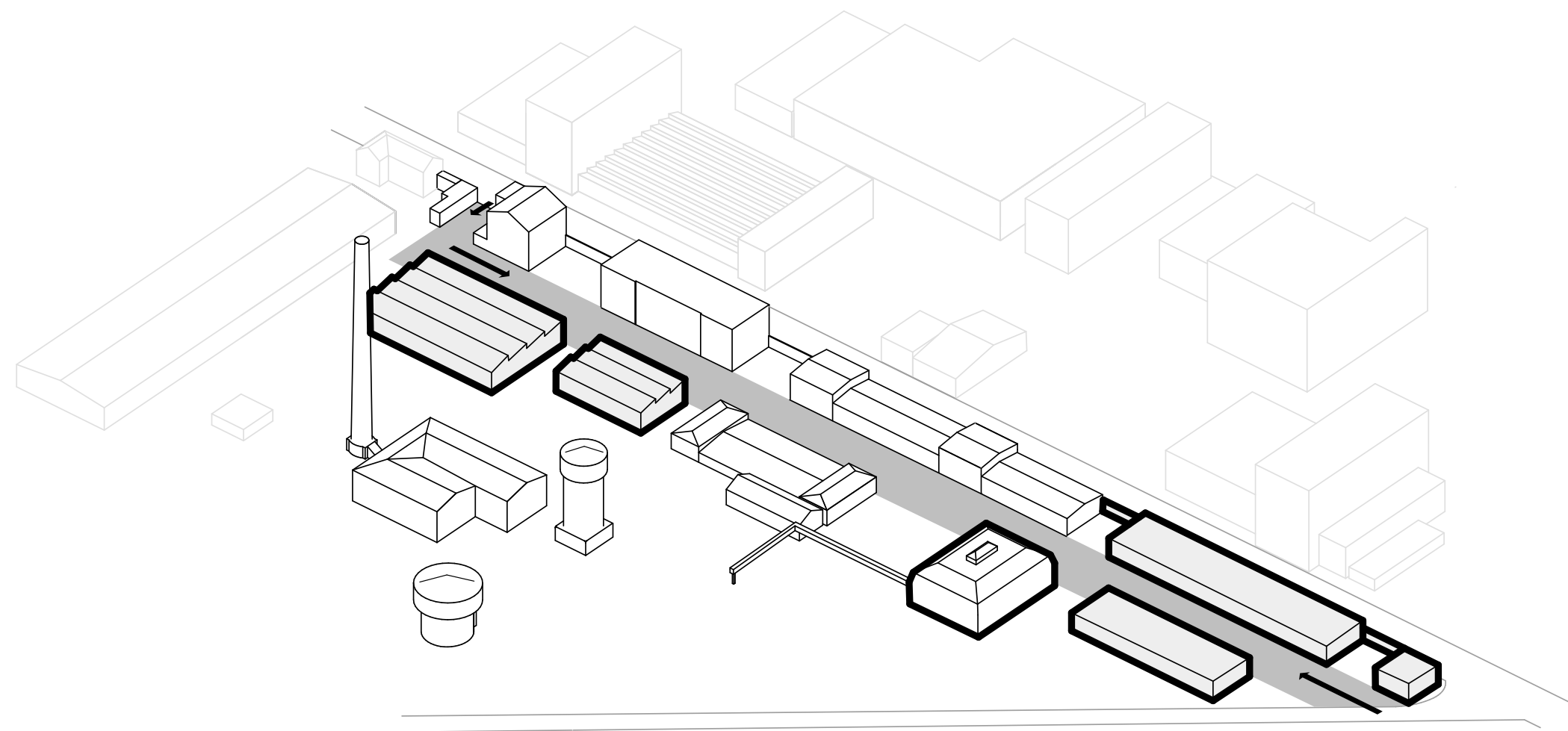


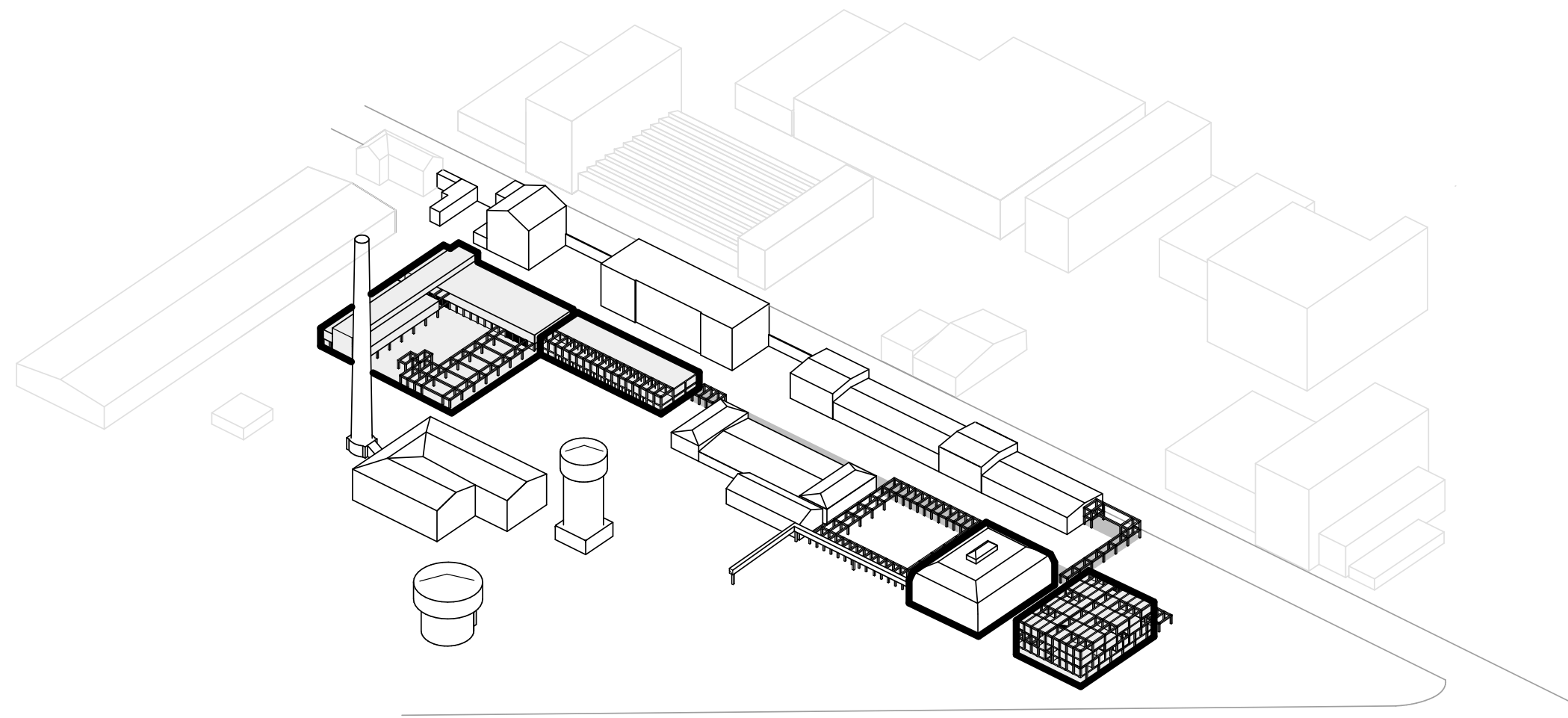
Uhren und Regler Platz



Entwurf Straße

Die klare Stärke dieses Entwurfs liegt darin, die vorhandene Allee zu nutzen und durch das Konzept zu stärken. Die neuen Gebäude orientieren sich alle zur Straße und schaffen somit eine klare Linie welche, sich an der Straße lang zieht.

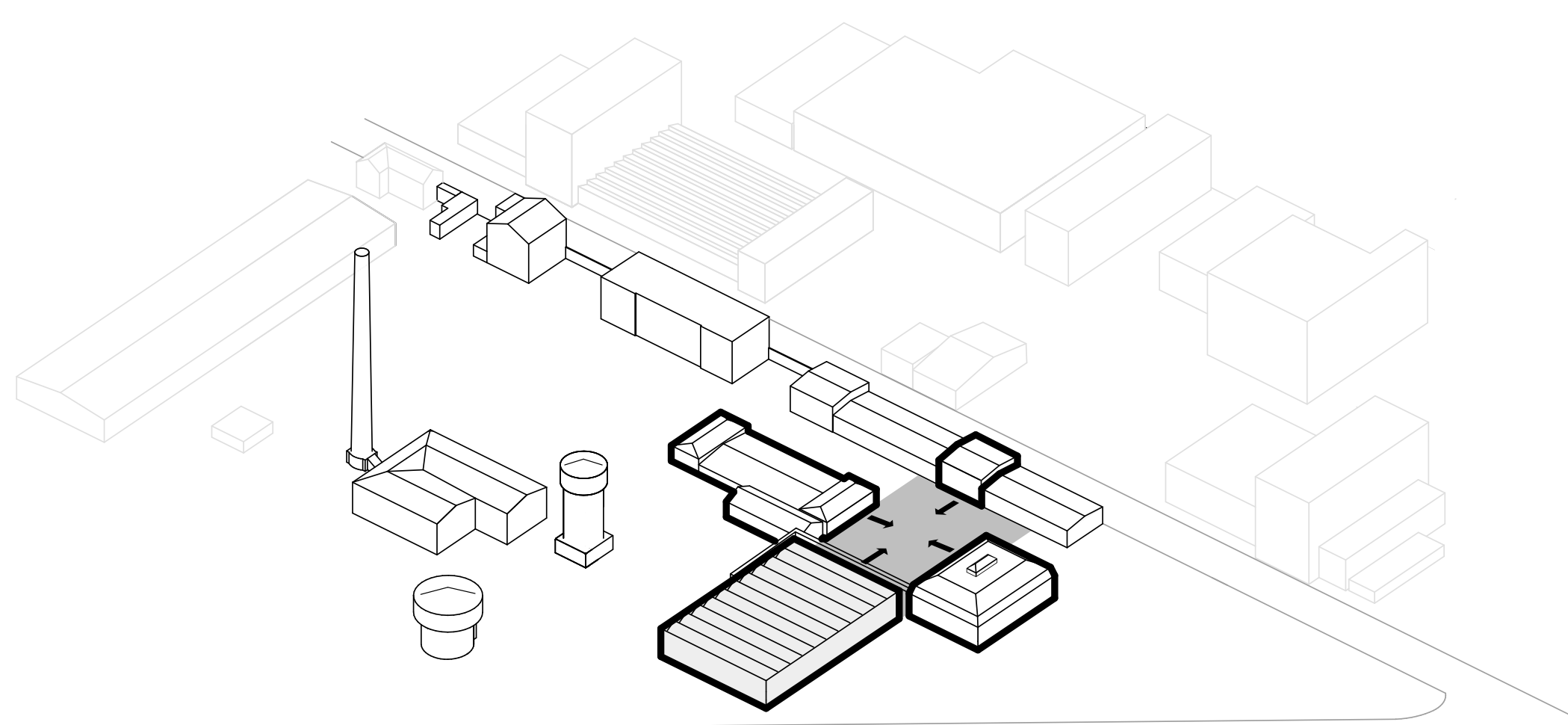
Hier wäre eine Schwäche, welche Rolle der Platz in Bezug auf die Straße einnimmt und wie man den Platz in den Entwurf mit integrieren könnte.



Entwurf Portikus

Die Stärke dieses Entwurfs ist die Gliederung des Gebiets mit einem modularen Rahmenelement, welches sich der Allee entlangzieht. Mit einem Element schafft man es die Allee und den Platz zu fassen.

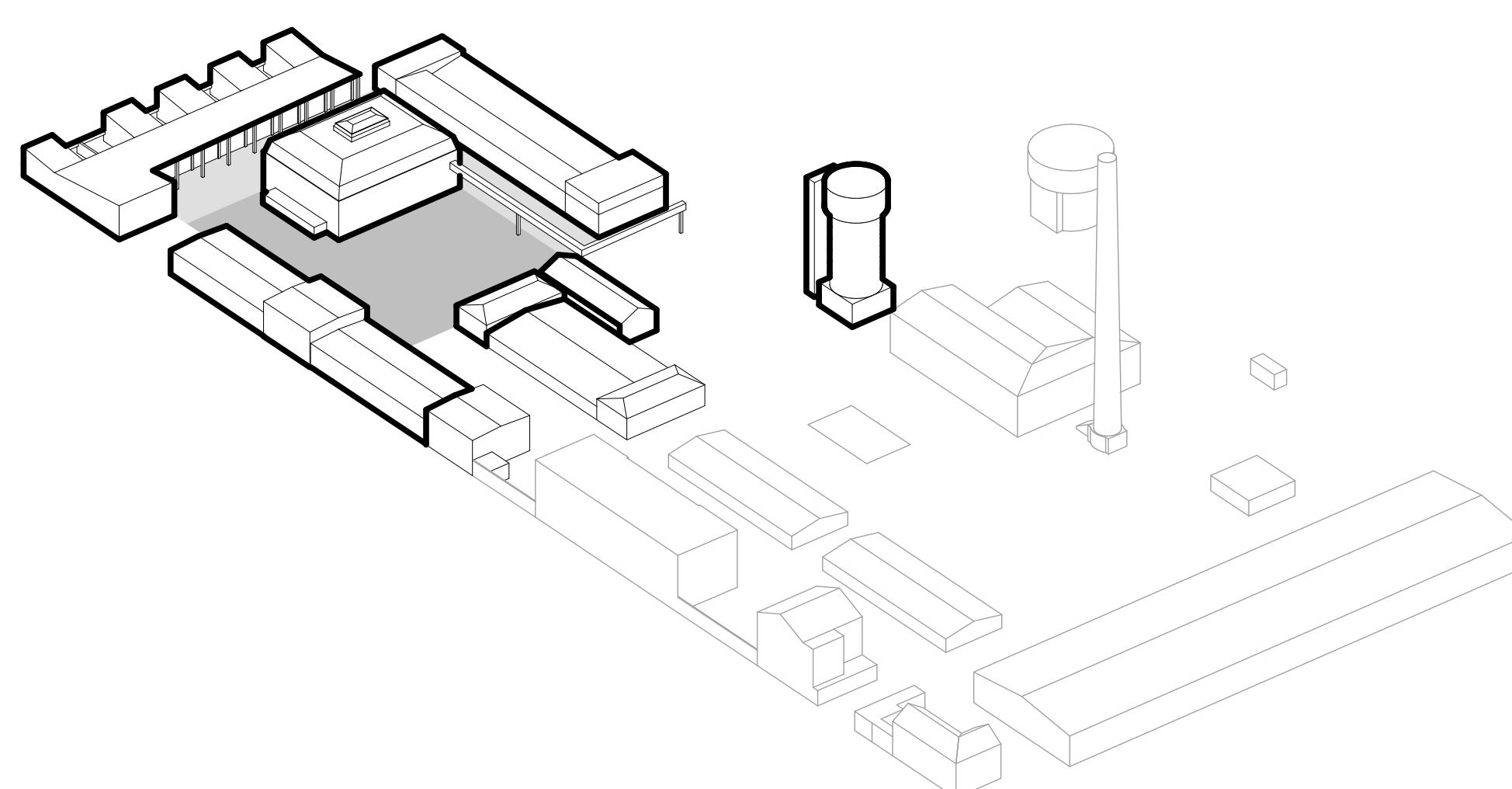
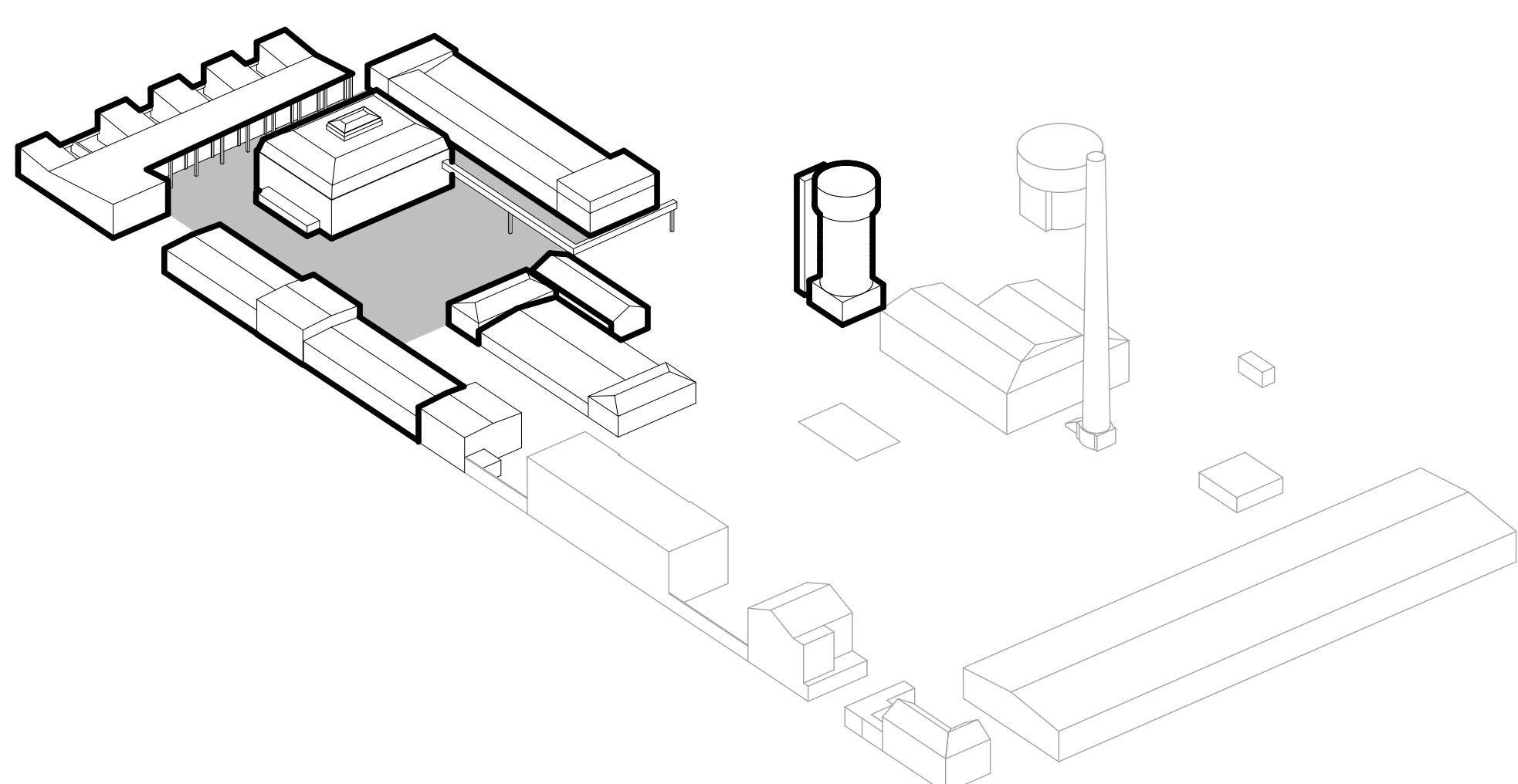
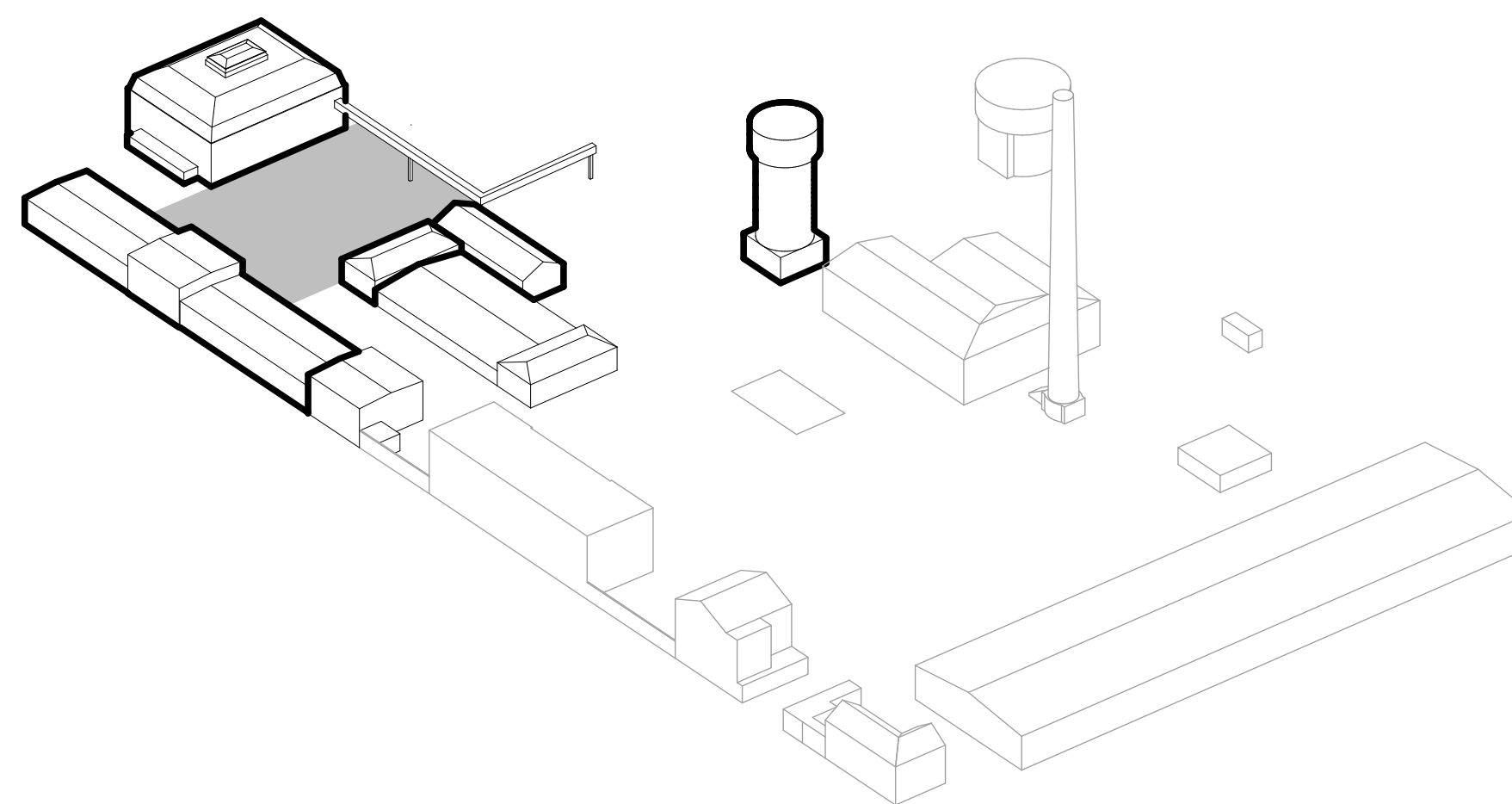
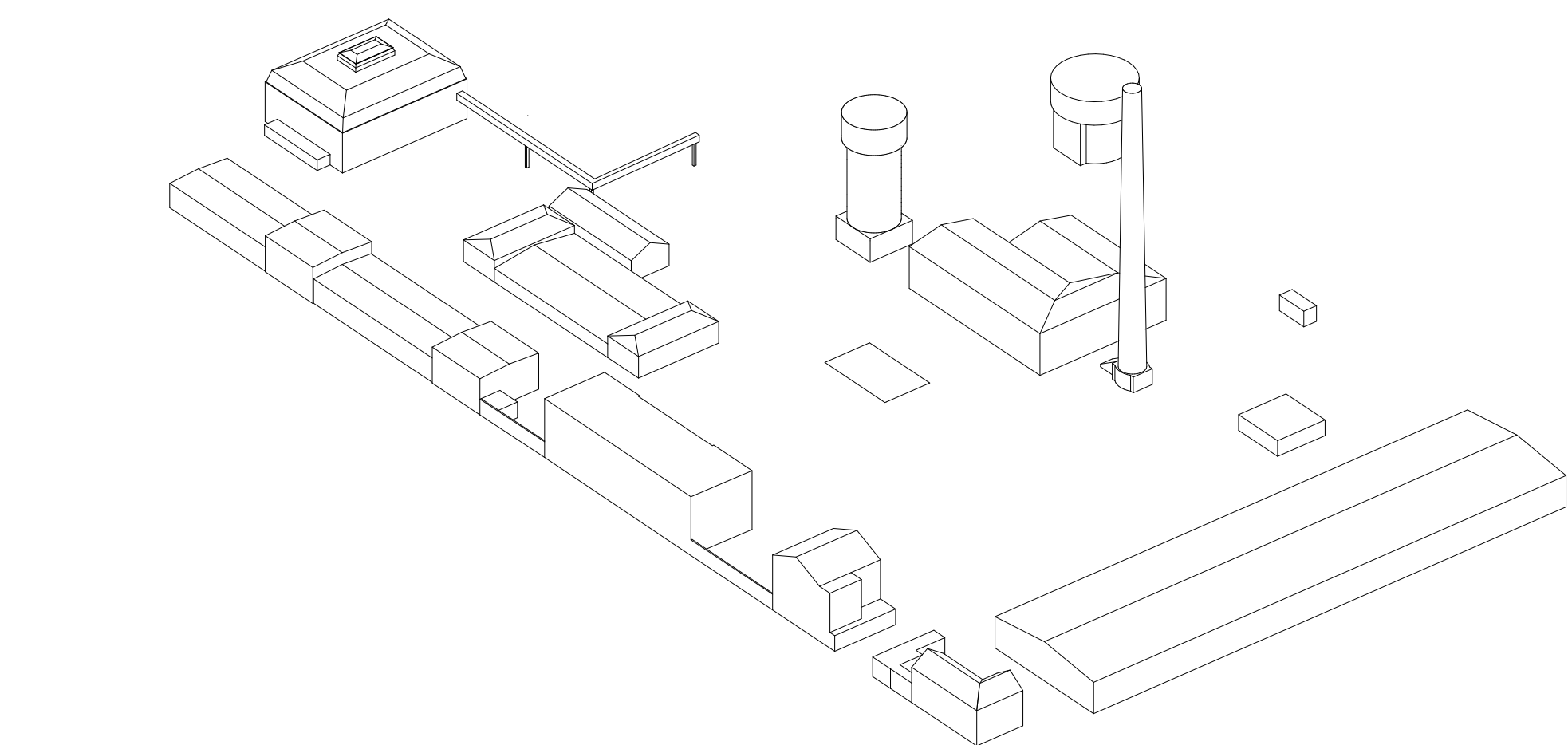
Eine Schwäche wäre, ist der Rahmen nicht zu dominant für das Gebiet? Zudem liegt das Wohnen direkt am Zugang und ist nicht in einer ruhigeren Lage.



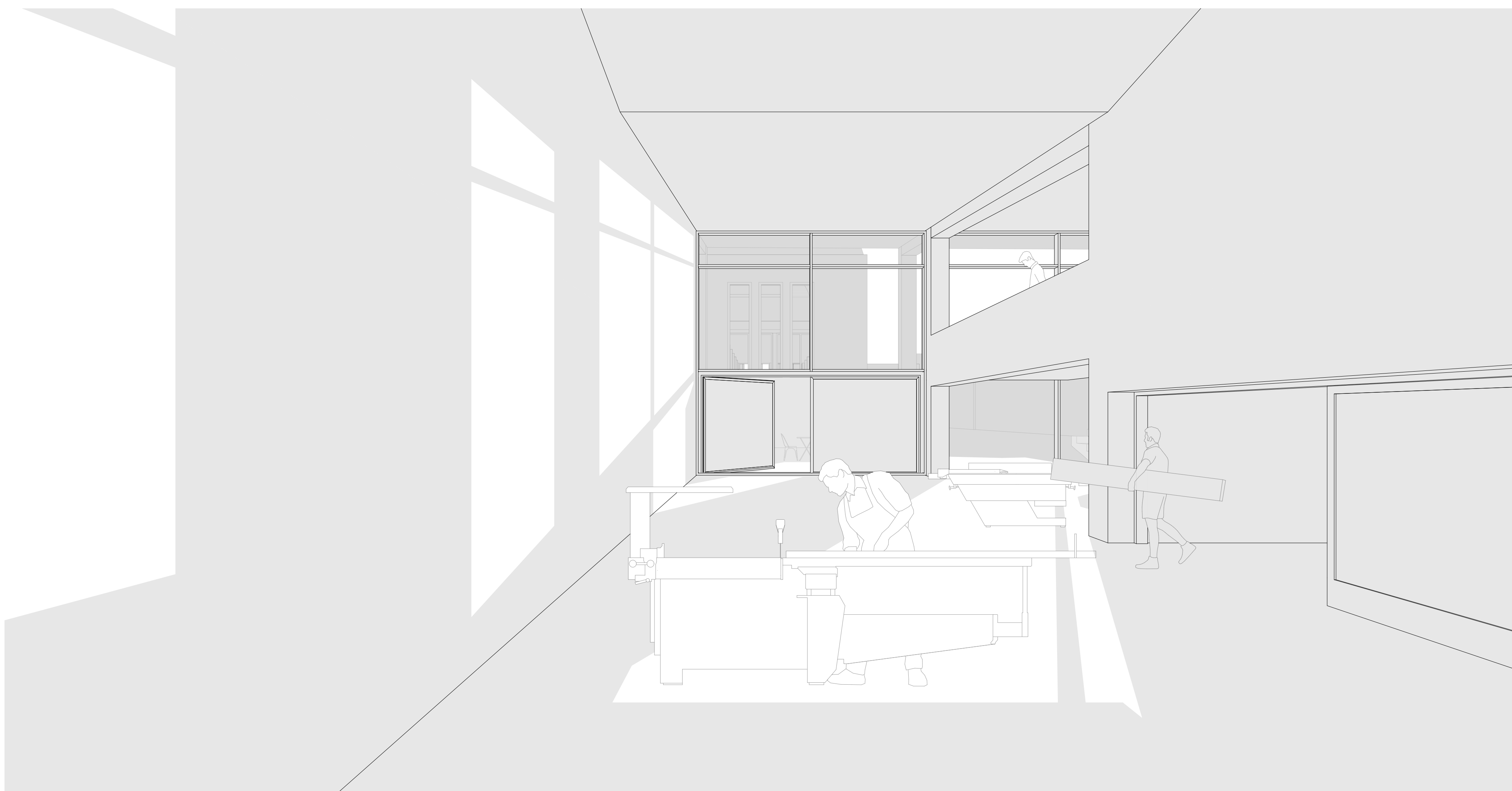
Entwurf Platz

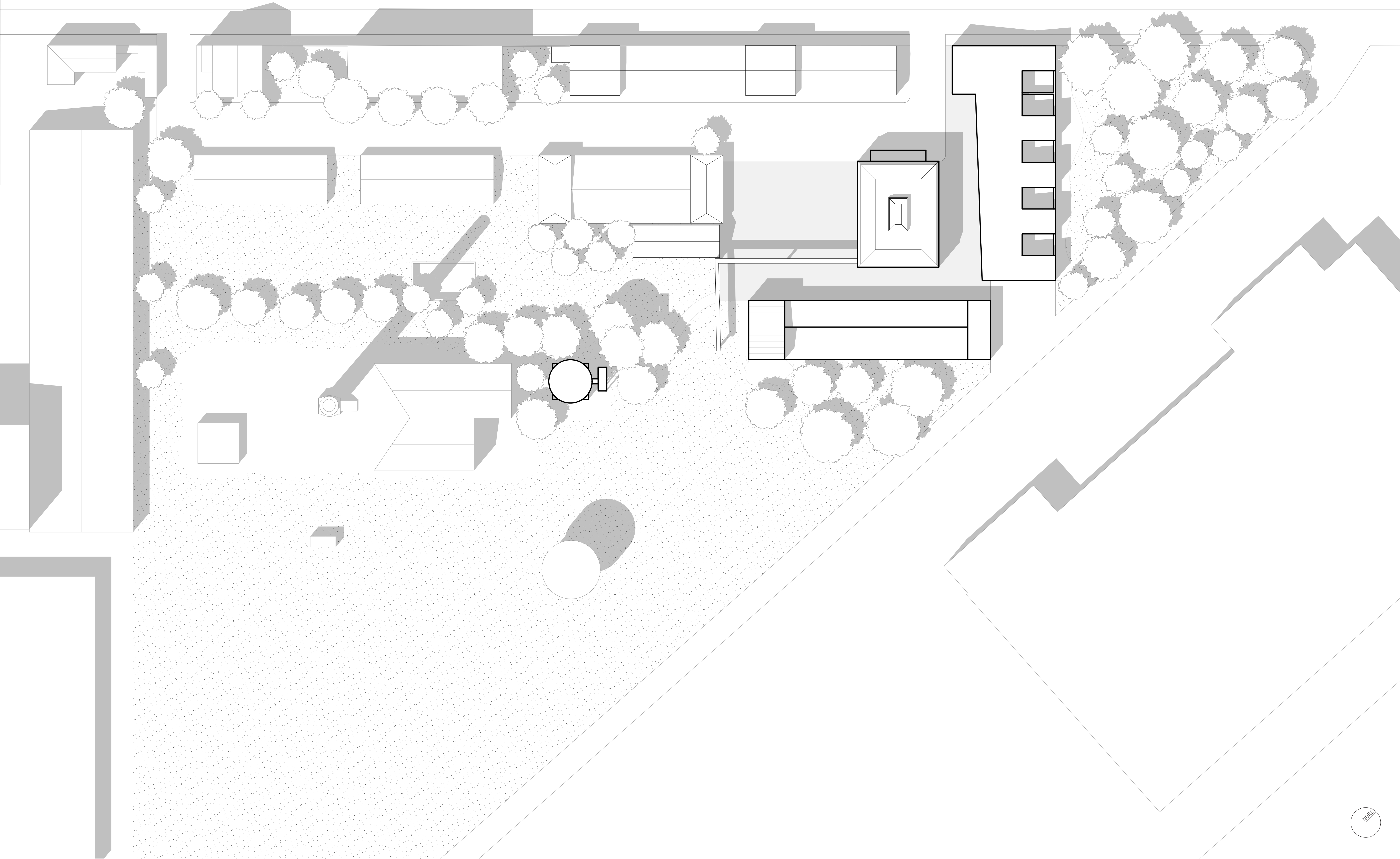
Die Stärke dieses Entwurfes ist, ein Zentrum für alle zu schaffen. Somit entsteht ein Zusammenkommen der unterschiedlichen Besucher des Gebiets. Außerdem wird durch die Konzentration auf den Platz der restliche Teil des Gebiets noch unbebaut gelassen. So hat man die Möglichkeit, zu einem späteren Zeitpunkt noch weiterzubauen.

Dies ist jedoch auch eine Schwäche. Welche Rolle nimmt der restliche Teil des Gebiets ein und wie verhält er sich zum Platz.

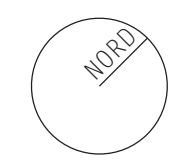


Das stillgelegte Gaswerk Ost in Frankfurt am Main soll revitalisiert werden. Die Grundlegende Idee beim Entwurf Platz war die neu hinzukommenden Funktionen, Handwerk Start Up, Hands-On Halle, Gästehaus für die Hochschulen Frankfurts, um einen zentralen Ort zu gruppieren. Dabei wurden zwei neue Gebäude geschaffen um den Platz zu fassen mit dem Uhren und Regler Haus als Zentrum. Die Halle unterhalb des Platzes bildet den Rücken für den jetzt entstandenen Platz. Der Vorraum der Halle wurde offengestaltet um so eine Hof-Zone zum Arbeiten zu schaffen. Das alte Uhren und Regler Haus wird reaktiviert und die Fassade zum Platz und den neuen Gebäuden hin geöffnet, sodass der Innenraum Teil des Platzes wird. Etwas abseits des Platzes befinden sich das Wohnen für Gastprofessoren und andere Gäste. Diese haben ihr Domizile im ehemaligen Hochbehälter Lager des Gaswerks Ost. Der Rest des Gebiets bleibt unangetastet und sich selbstüberlassen, bis zu einem späteren Zeitpunkt vielleicht mehr hinzukommt.

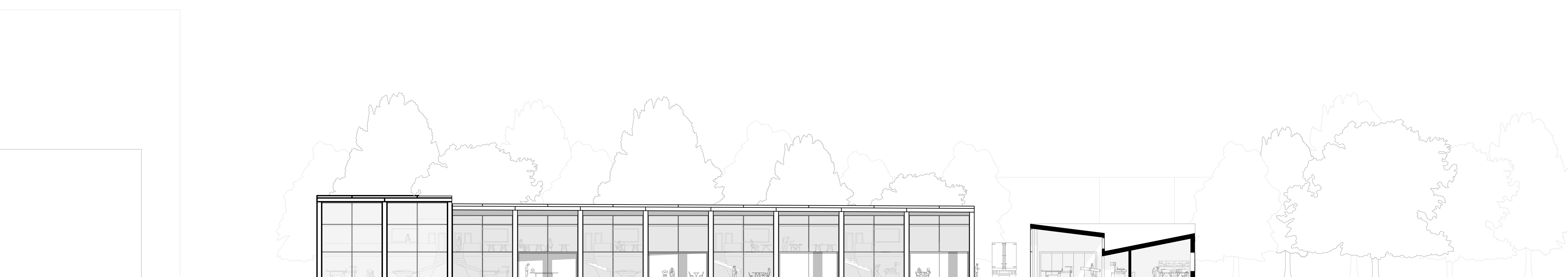




Lageplan



1-500

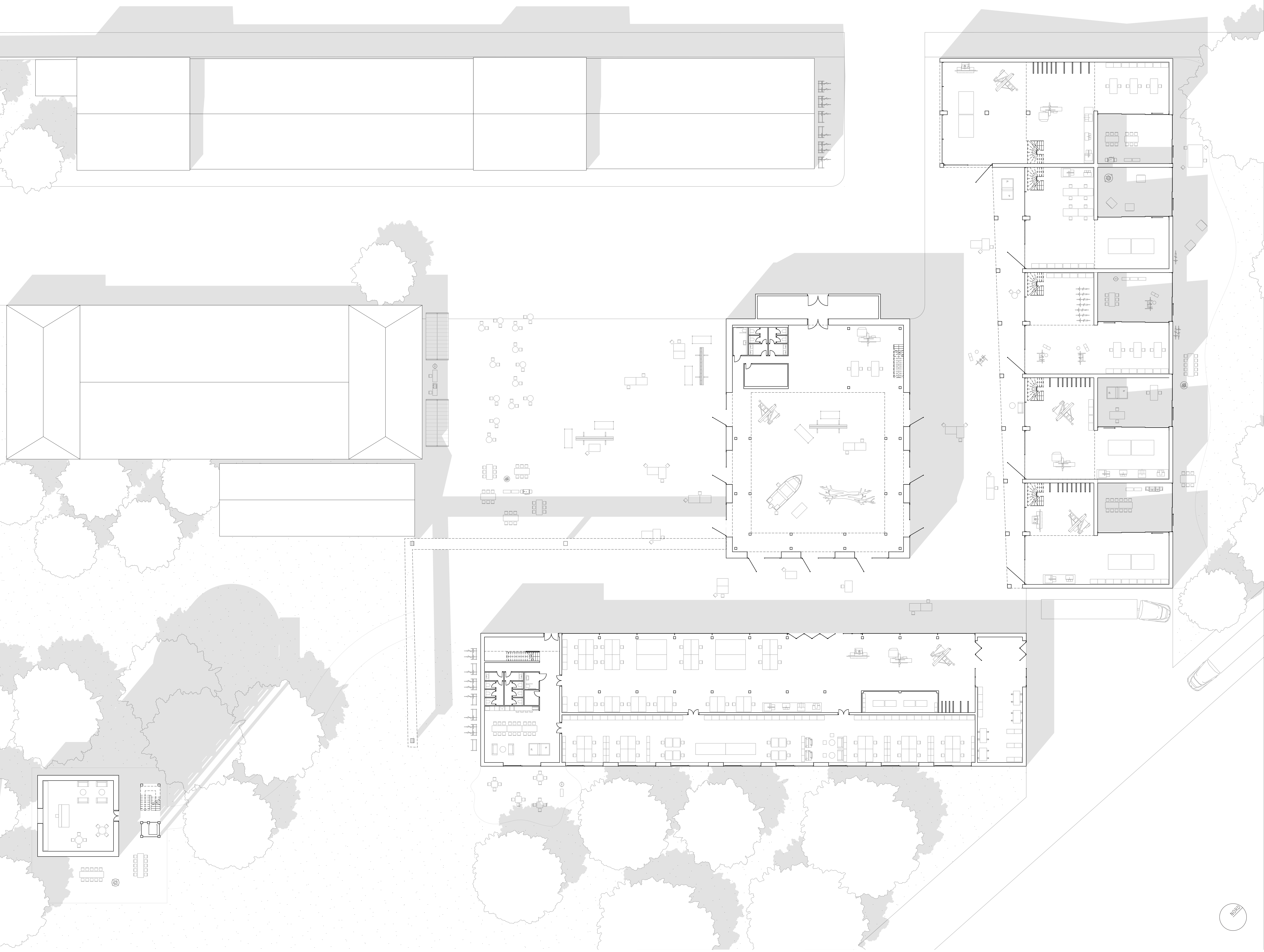


Ansicht/ Schnitt

Start-Up Zentrum

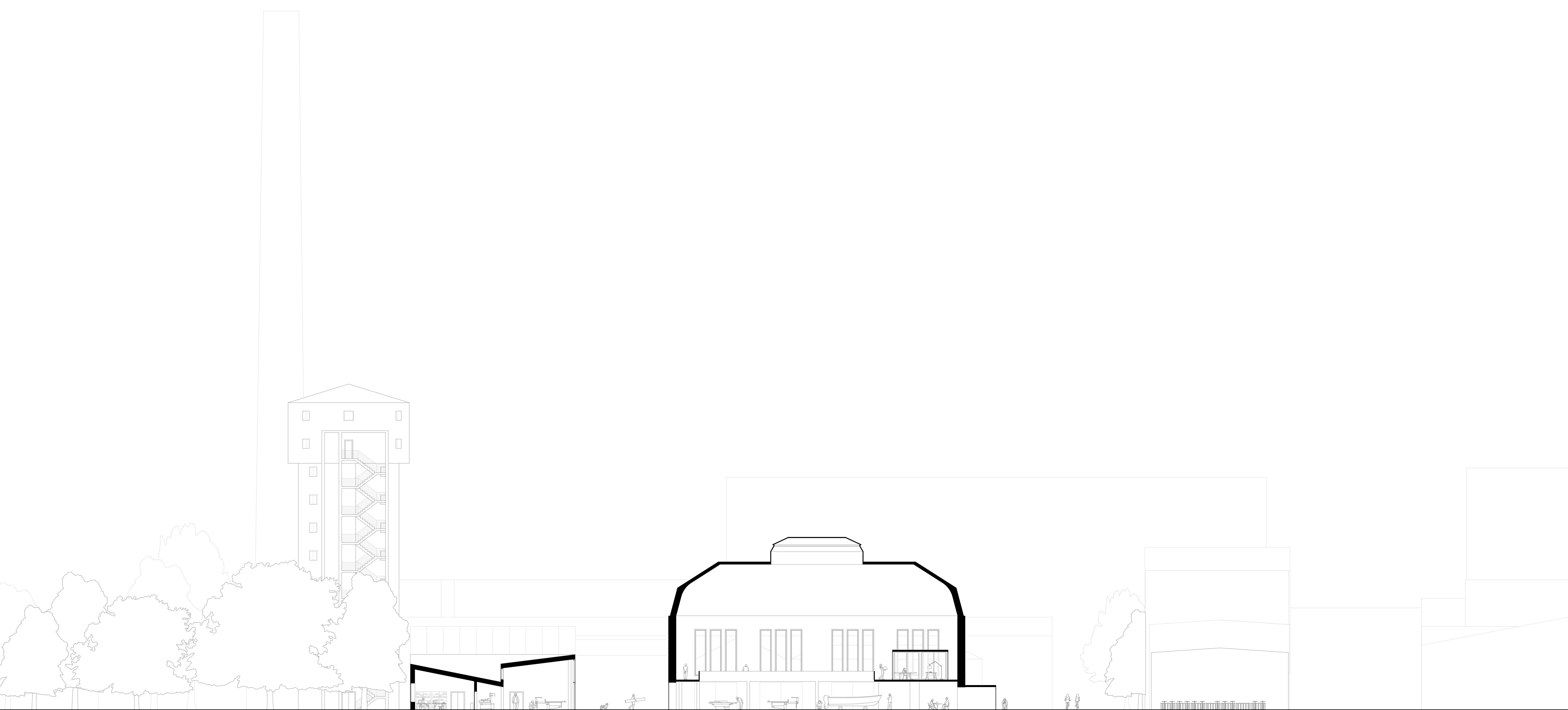
Hands-On Halle

1-200



Erdgeschoss

1-200

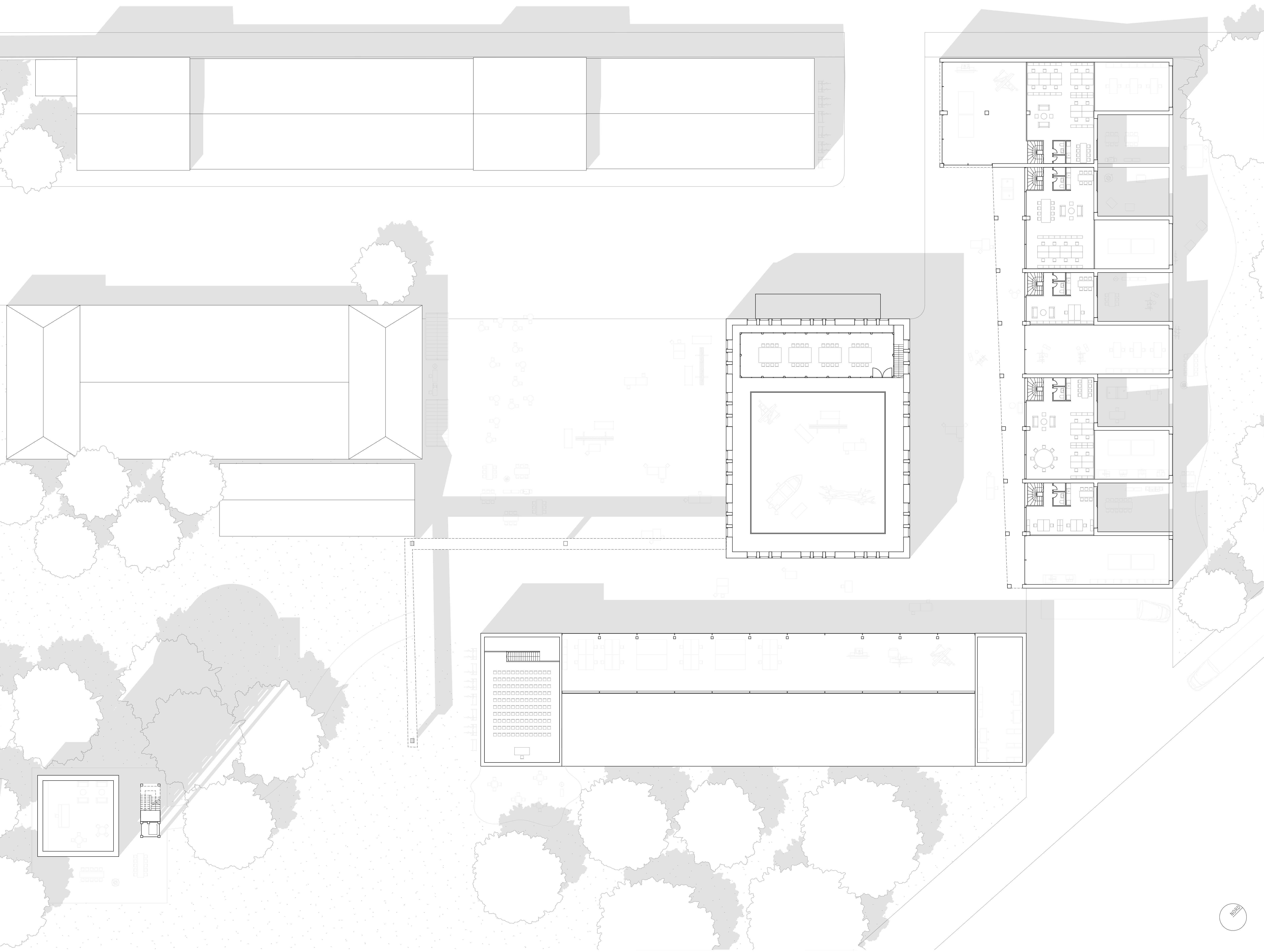


Schnitt

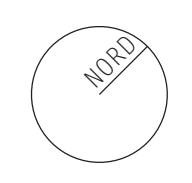
Hand-On Halle

Uhren und Regler Haus

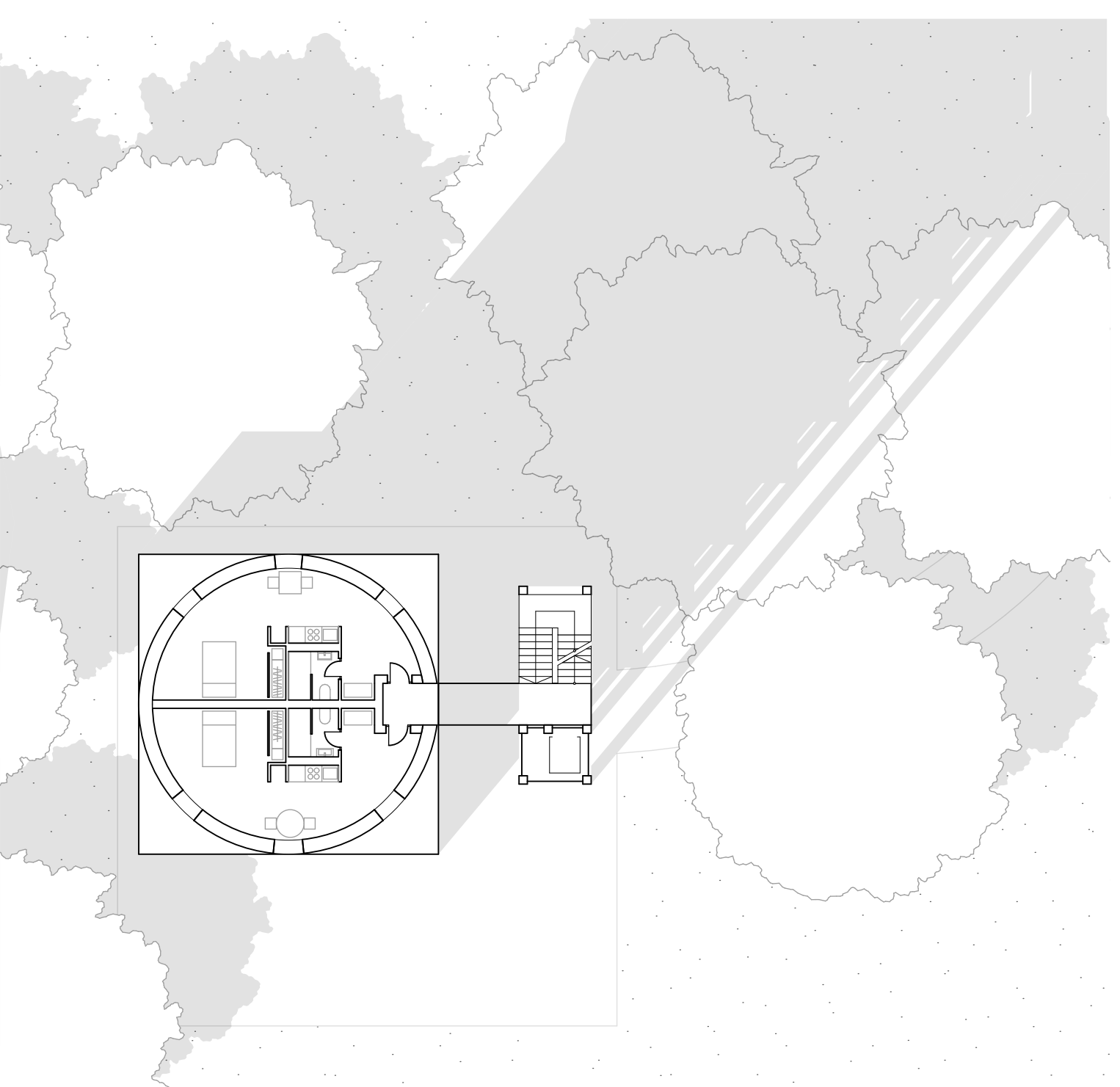
1-200



Obergeschoss

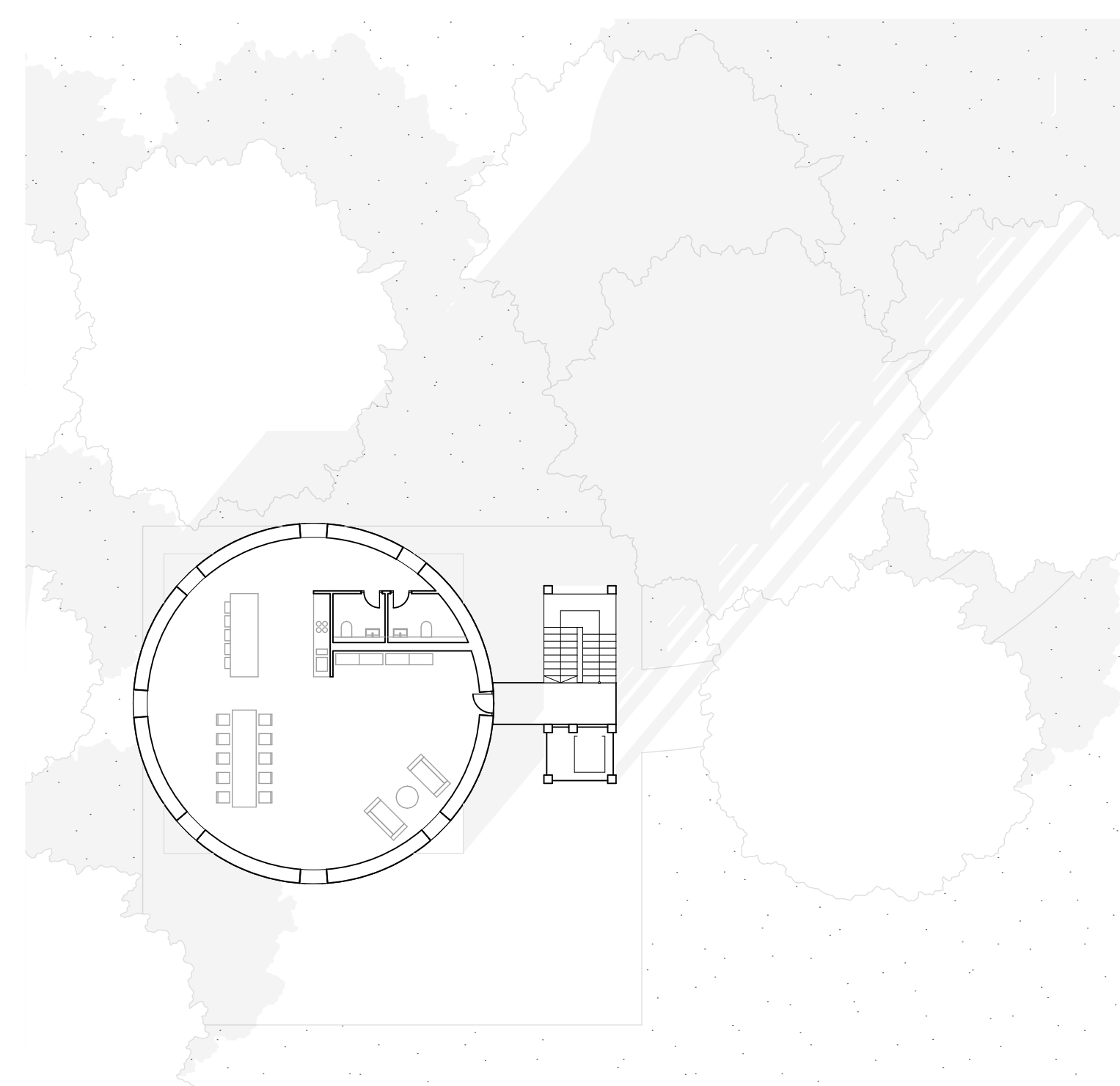


1-200



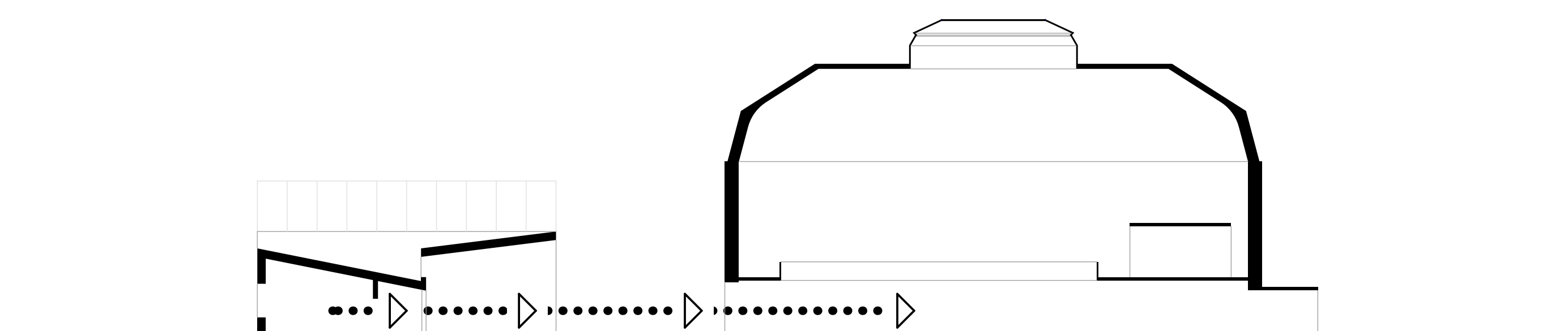
Obergeschoss

1-200



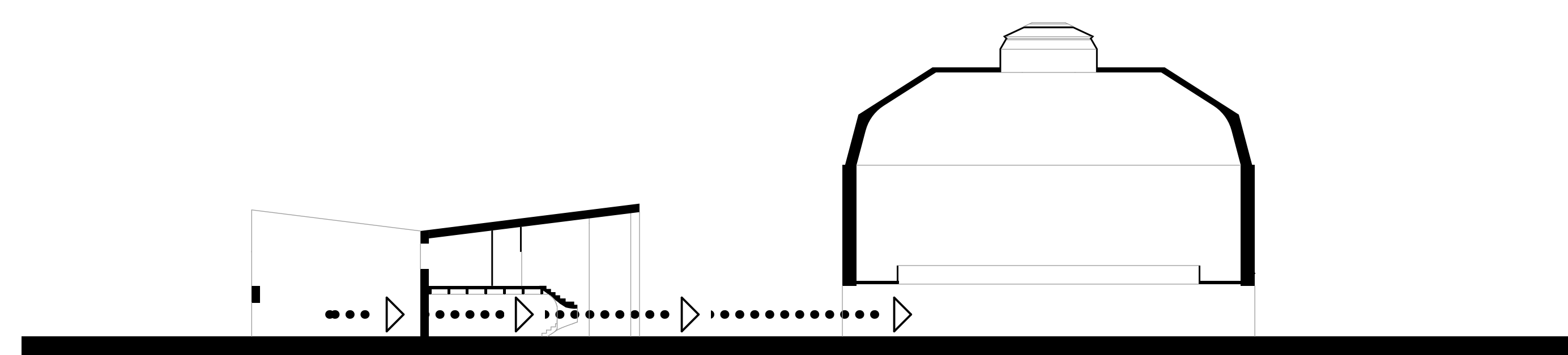
Obergeschoss

1-200



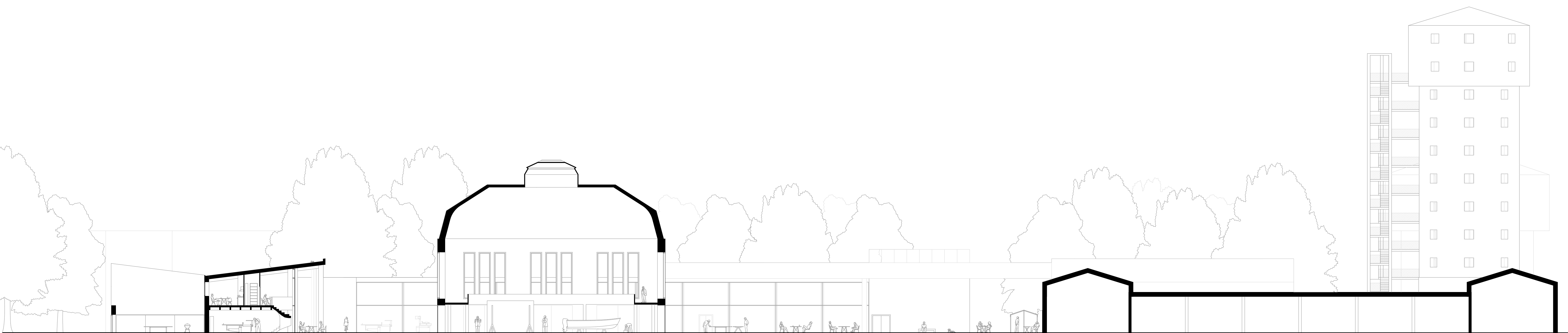
Hands-On Halle

von klein nach groß arbeiten



Start-Up Zentrum

von klein nach groß arbeiten

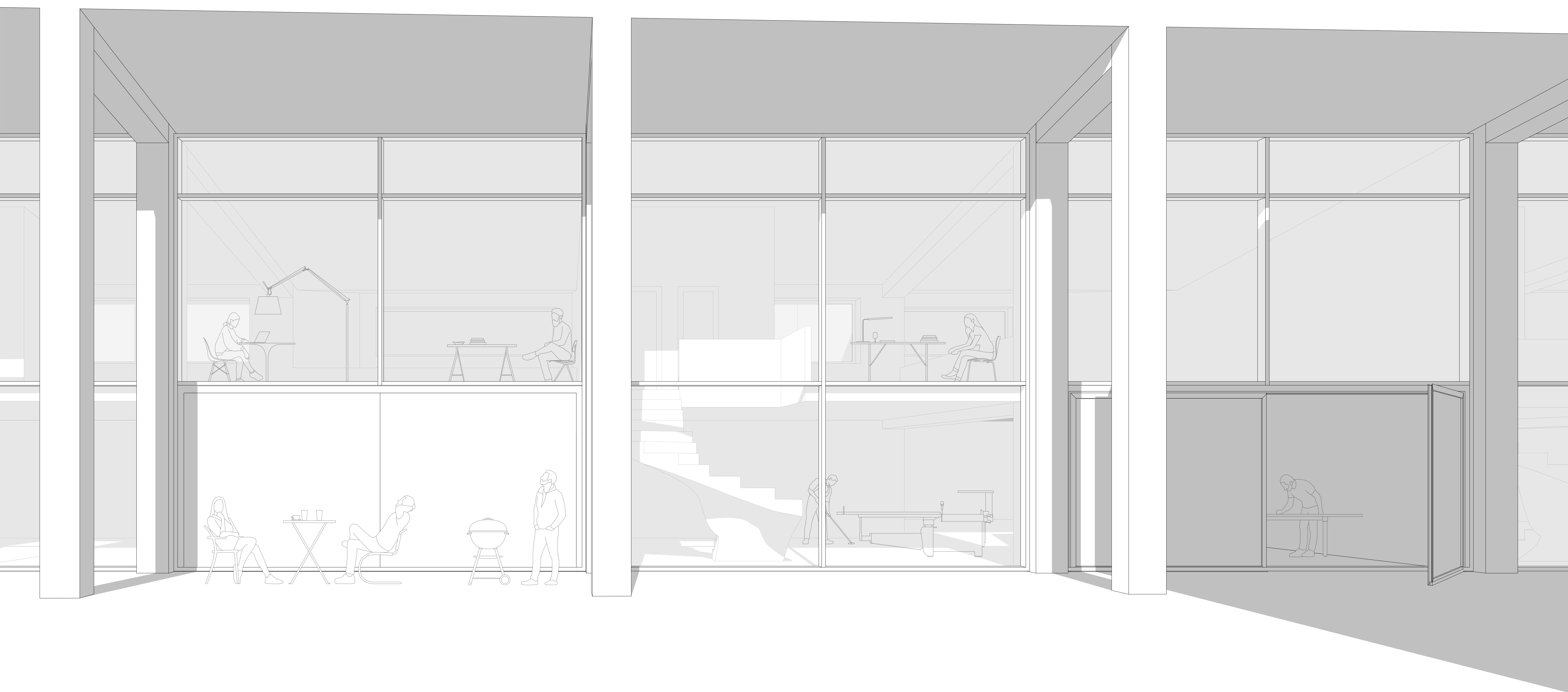


Schnitt

Start-Up Zentrum

Uhren und Regler Haus

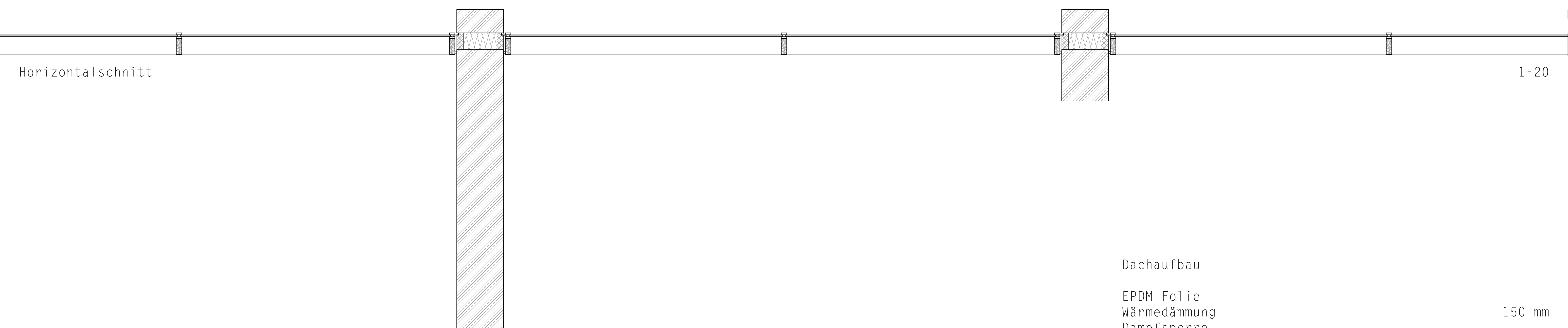
1-200





Fassadenschnitt

1-20



Horizontalschnitt

1-20

Dachaufbau

EPDM Folie	
Wärmedämmung	150 mm
Dampfsperre	
Stahlbetondecke Sichtbeton C25/30	250 mm

Glasfassade

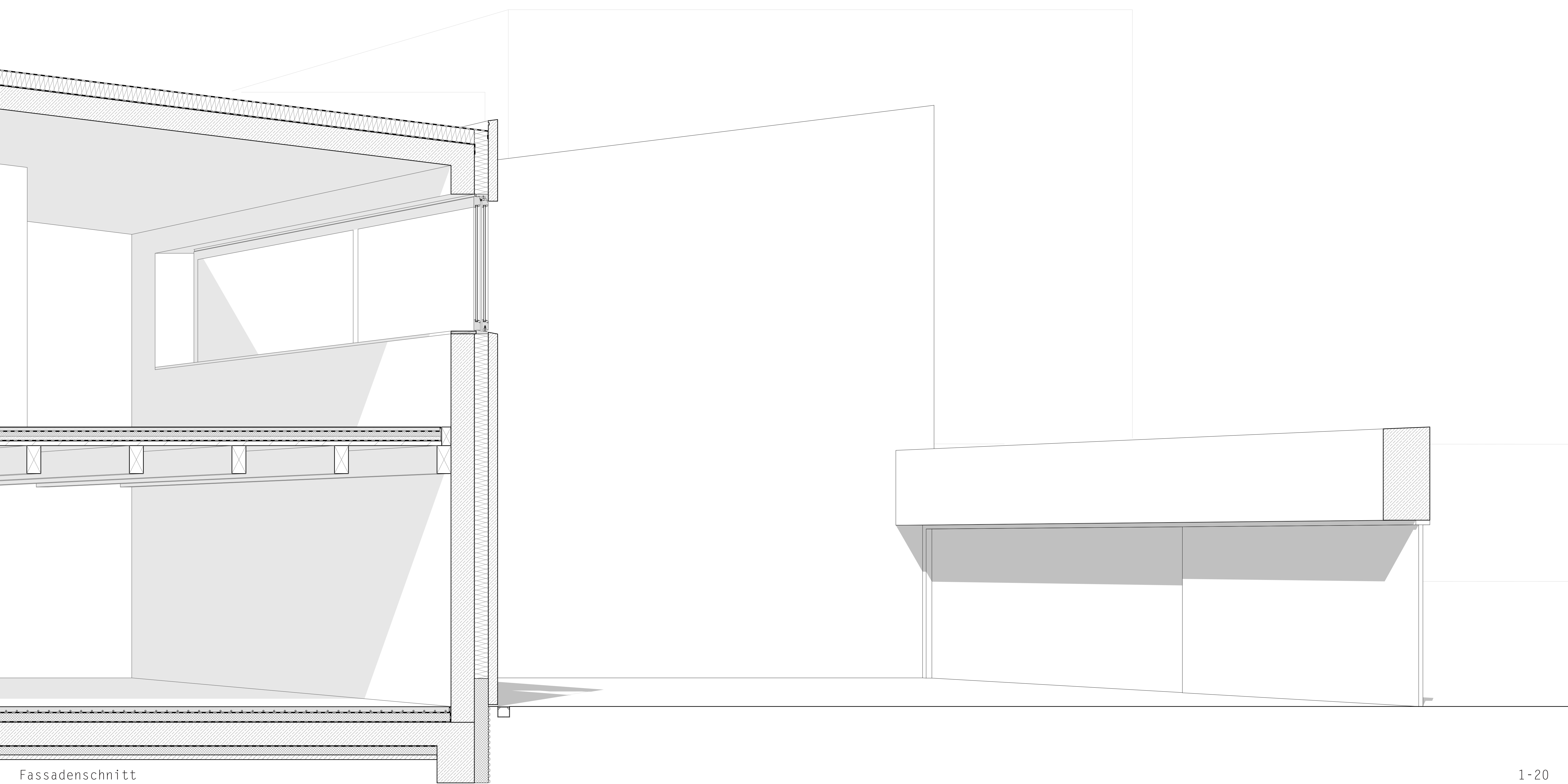
Pfosten-Riegel System Holz Aluminium	230/60 mm
--------------------------------------	-----------

Geschosdeckenaufbau

Linoleum	5 mm
Estrich	55 mm
Trittschalldämmung	90 mm
Schüttung	400 mm / 400 mm
Brettsper Holz	50 mm
Balken	300 mm / 150 mm

Bodenaufbau

Linoleum	5 mm
Heizestrich	35 mm
Wärmedämmung	50 mm
Punktfundament Stahlbeton C25/30	40 mm
PE-Folie	
Perimeterdämmung	90 mm
Kiesschüttung	50 mm



Fassadenschnitt

1-20



Horizontalschnitt

1-20

Dachaufbau	
EPDM Folie	
Wärmedämmung	150 mm
Dampfsperre	
Stahlbetondecke Sichtbeton C25/30	250 mm
Wandaufbau	
Vorsatzschale Sichtbeton C25/30	100 mm
Wärmedämmung	150 mm
Tragschale Sichtbeton C25/30	250 mm
Geschossdeckenaufbau	
Linoleum	5 mm
Estrich	35 mm
Trittschalldämmung	50 mm
Schüttung	40 mm
Brettsperrholz	50 mm
Balken	300 mm / 150 mm
Bodenaufbau	
Linoleum	5 mm
Heizestrich	55 mm
Wärmedämmung	90 mm
Streifenfundament	400 mm / 400 mm
PE-Folie	
Perimeterdämmung	90 mm
Kiesschüttung	50 mm