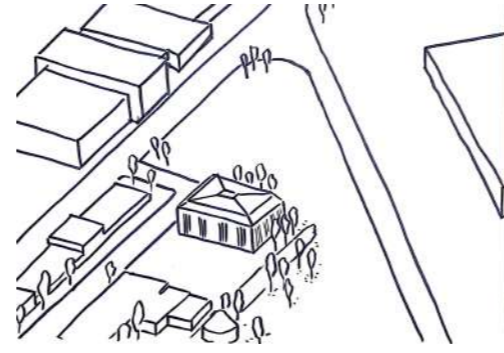


DIE DREI ALTERNATIVEN KONZEPTE ZUM GASWERK OST AREAL AUS DER KONZEPTRMETHODIK: AUF ALTEN SPUREN, TETRIS UND AUF DEM DACH \_ DIE IDEE

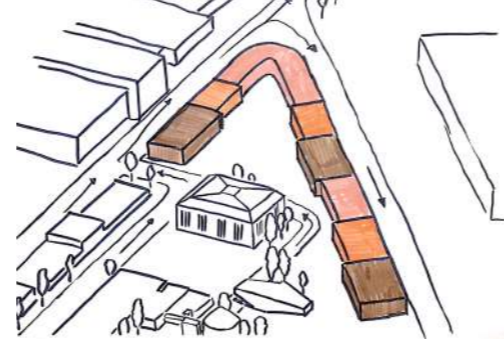
GASWERK OST.  
VON INDUSTRIEBRACHE  
ZUR KREATIVEN  
PRODUKTIONSSTÄTTE

VOR DEM HINTERGRUND, DASS KLEINGEWERBE, HANDWERKSBERIEBE UND START UPS AUS DEM STADTGEBIET WEGZIEHEN, SOLL HIER EIN ORT FÜR KREATIVSCHAFFENDE ENTSTEHEN. AUFGRUND HOHER PREISE UND DEM AUFKAUF DER STÄDTISCHEN INDUSTRIEAREALE DURCH KONZERNE WIRD GERADE DIESE ZIELGRUPPE AUS DEM STADTGEBIET GEDRÄNGT. DAS VON PETER BEHRENS EHEMALS ENTWURFENE GASWERK OST AREAL IST EINE NAH AM ZENTRUM GELEGENE INDUSTRIEBRACHE MIT DERZEIT MÄSSIGER AUSNUTZUNG UND EINIGEM LEERSTAND. HIER LIEGT DAS POTENZIAL EINEN ORT FÜR KREATIVSCHAFFENDE, HANDWERKER UND STUDENTEN ZU SCHAFFEN. EINEN ORT AN DEM MIT LUST UND LAUNE GESÄGT UND GEHÄMMERT WIRD. DIE DENKMALGESCHÜTZTEN GEBÄUDE, DIE ÜBERBLEIBSEL AUS DER ZEIT PETER BEHRENS SOLLTEN WIEDERBELEBT UND MIT EINEM BOOMERANGARTIGEN GEBÄUDE VON DER UMGEBUNG GESCHÜTZT WERDEN. AUF DEM GELÄNDE SOLL EINE INSEL, EINE ART OASE FÜR LOAKLE HANDWERKSBERIEBE ENTSTEHEN. DURCH DAS BEWAHREN DER ALTEN PLÄTZE UND BAUSUBSTANZ IN KOMBINATION MIT DEM BAUMBESTAND UND DER VORSICHTIGEN ADDITION NEUER ELEMENTE SOLL EIN ORT GESCHAFFEN WERDEN AN DEM GERNE GEARBEITET WIRD. EIN ORT DER ZUM VERWEILLEN VERLEITET. EIN STÄDTISCHES KREATIVGEBIET DAS DEN LEBLOSEN BLECHRIESEN DEN RÜCKEN ZUWENDET. SO DIE IDEE...

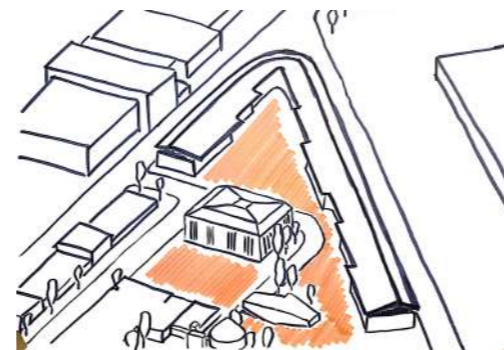
IDEE



AUSGANGSLAGE

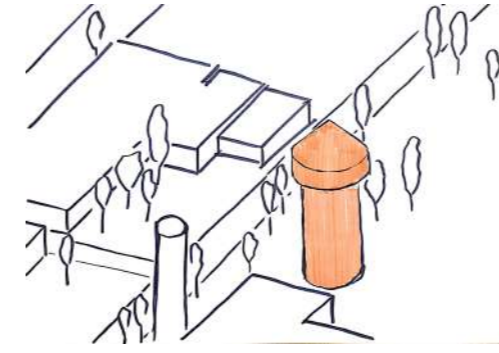


VOLUMEN BILDEN RÜCKEN ZUR INDUSTRIE

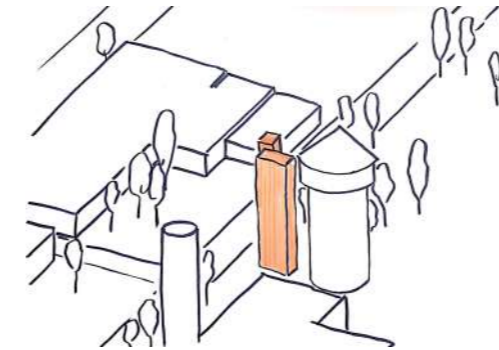


IM INNEREN ENTSTEHT EINE HOF SITUATION

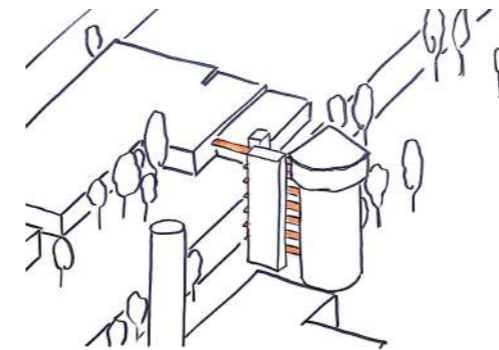
IDEE



AUSGANGSLAGE

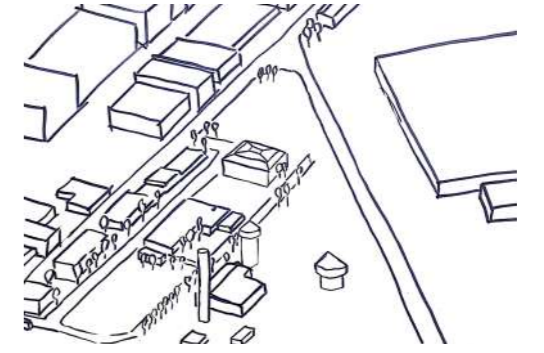


TREPPEN- UND AUFZUGSKERN ZUR ERSCHLIESSUNG

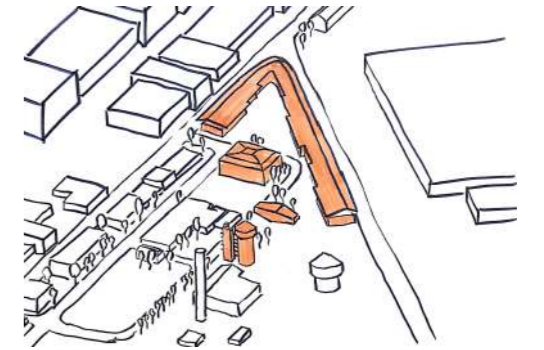


VERBINDUNGSBRÜCKEN ZUM TURM AUSKRAGUNG \_ AUSBLICK

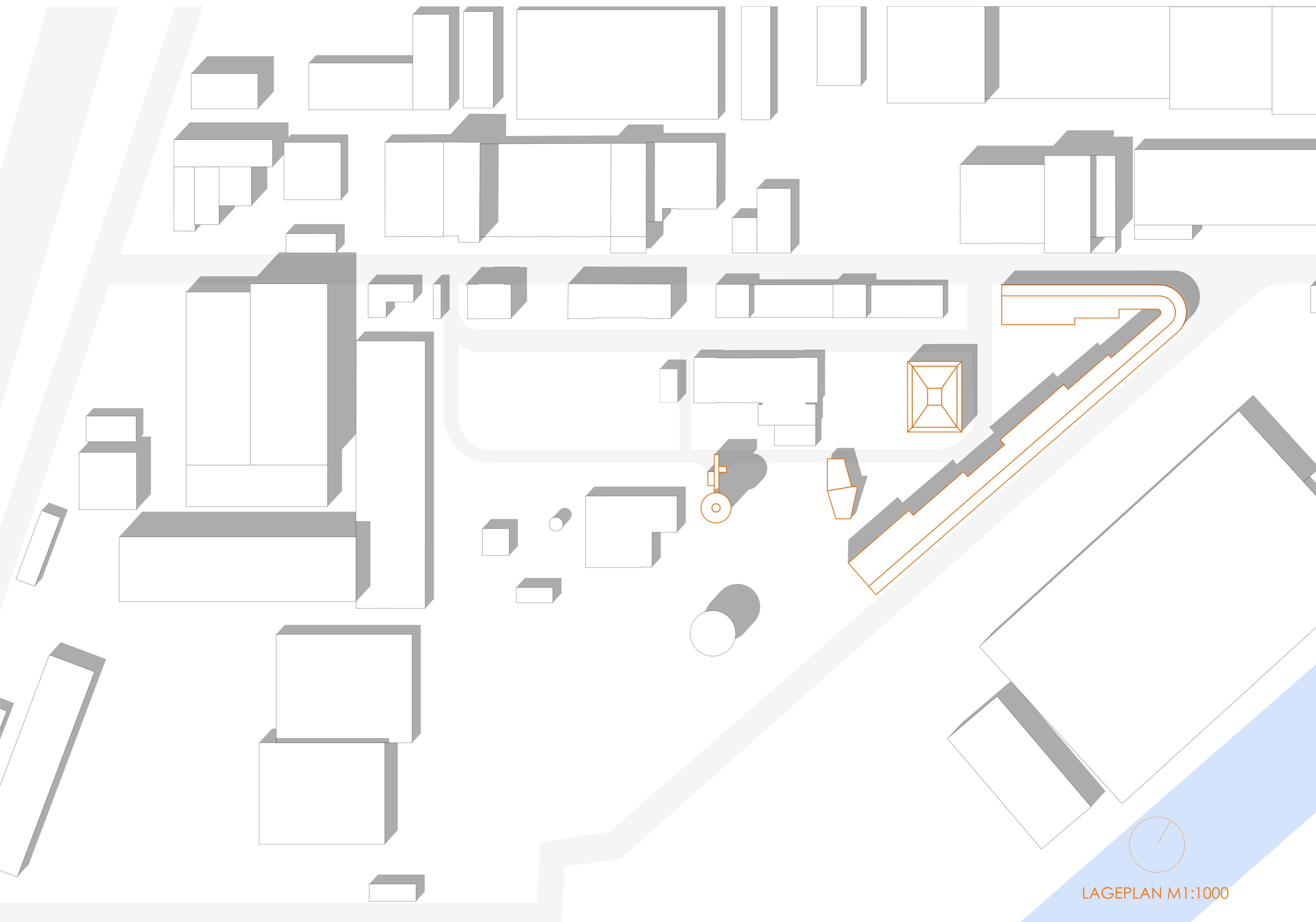
GESAMTSCHAU



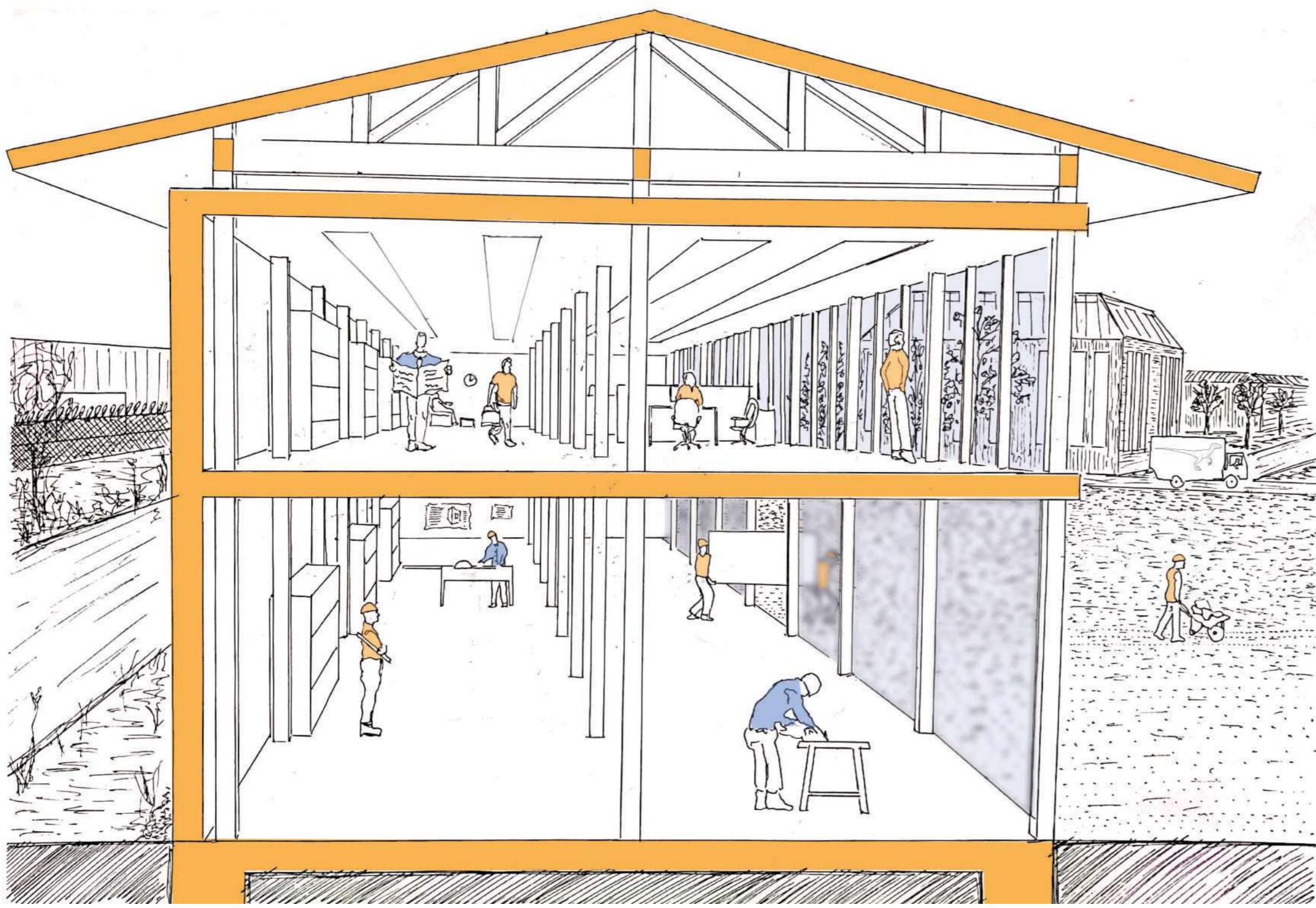
AUSGANGSLAGE



REAKTIVIERUNG ALTER BAUSUBSTANZ ABSCHOTTUNG ZUR "GROSSEN INDUSTRIE" BELEBTE PLÄTZE IM INNEREN



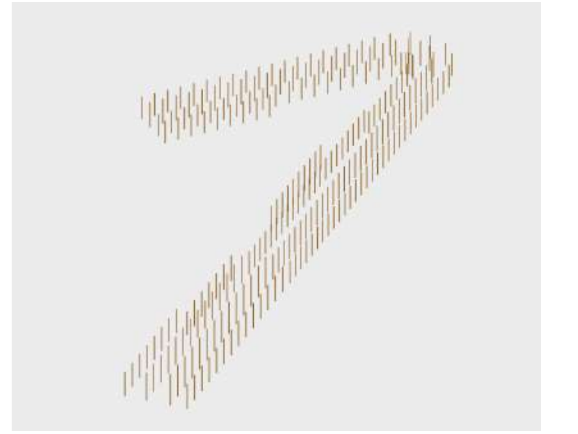
LAGEPLAN M1:1000



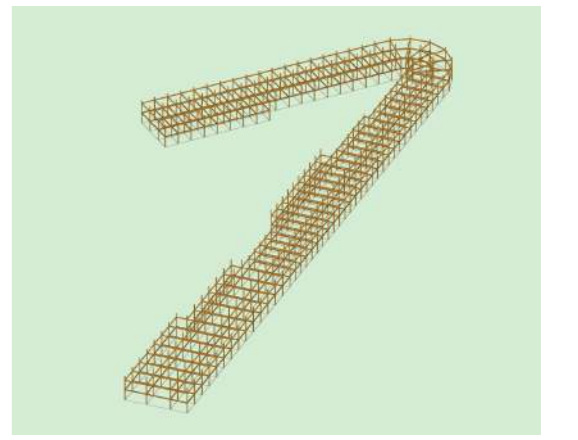
START UP

## WERKHÖFE OST

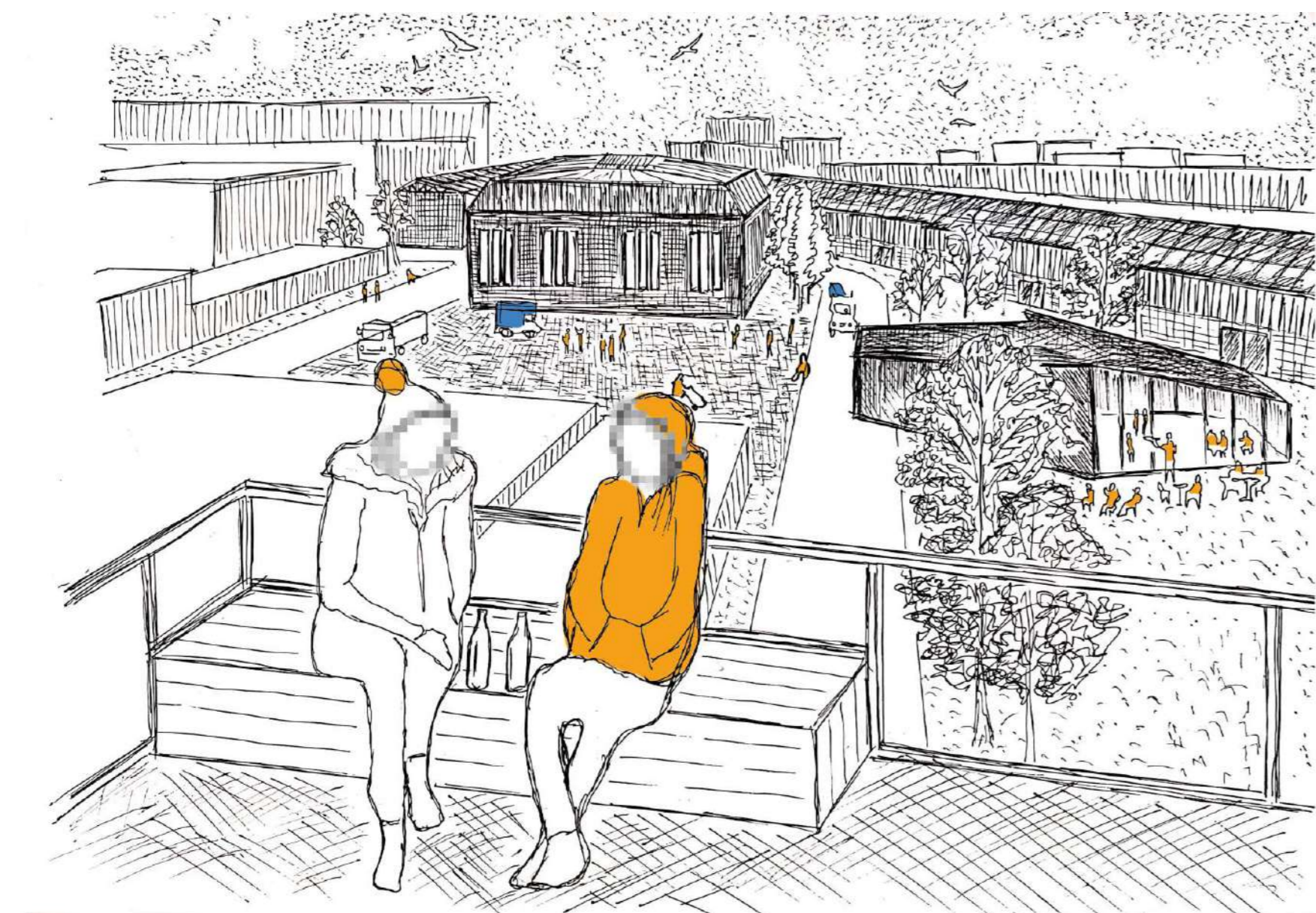
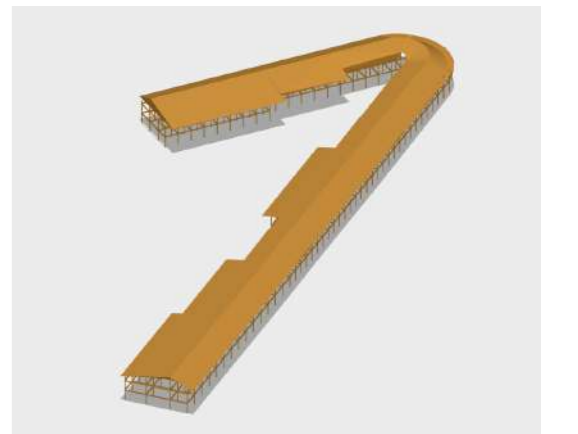
DIE WERKSTÄTTEN DER START UPS FORMEN SICH WIE EIN SCHÜTZENDER WALL UM DAS GELÄNDE. NACH AUSSEN HIN IST DER BOOMERANGARTIGE BAU GESCHLOSSEN UND LEDIGLICH ÜBER DIE MECHANISCHEN KLAPPFENSTER ZU ÖFFNEN. SO ENTSTEHT EIN RÜCKEN ZU DER UMGEBENDEN INDUSTRIE. DIE INNENSEITE SOLL HELL UND EINLADEND WIRKEN UND IST MIT TRANSLUZENTEN POLYCARBONAT SOWIE EINER PFOSTEN RIEGEL FASSADE. IM OBEREN BÜROGESCHOSS, AUSGEFÜHRT. ZWISCHEN DEN START UPS UND DEM UHREN UND REGLER HAUS ENTSTEHT EIN WERKSHOF. DIE WERKSTÄTTEN DER START UPS SIND ALS EIGENSTÄNDIGE HALLEN NEBENEINANDER ANGEORDNET UND FUNKTIONIEREN JEWEILS GETRENNT FÜR SICH. SIE WERDEN VEREINT DURCH DAS GESTALTERISCHE SATTELDACH. DABEI REAGIERT DIE AUSKRAGUNG DES DACHES AUF DIE LICHTSTRALHUNG DER ZUM SÜDEN GEDREHTEN SEITE UND SCHÜTZT DIE WERKSTÄTTEN GLEICHZEITIG VOR WITTERUNG. EINEN ABSCHLUSS BILDET DAS SCHWEBENDE CAFE MIT AUSBLICK AUF DAS UHREN UND REGLER HAUS UND DEN PLATZ DAVOR. DIE BAUTEN VON PETER BEHRENS, DER WASSERTURM SOWIE DAS UHREN UND REGLER HAUS, WERDEN WIEDERBELEBT. DER TURM WIRD ZU EINER HERBERGE UND DAS UHREN UND REGLER HAUS SOLL ALS WERKSTATT FÜR DIE HOCHSCHULE WIEDER AUFLEBEN.



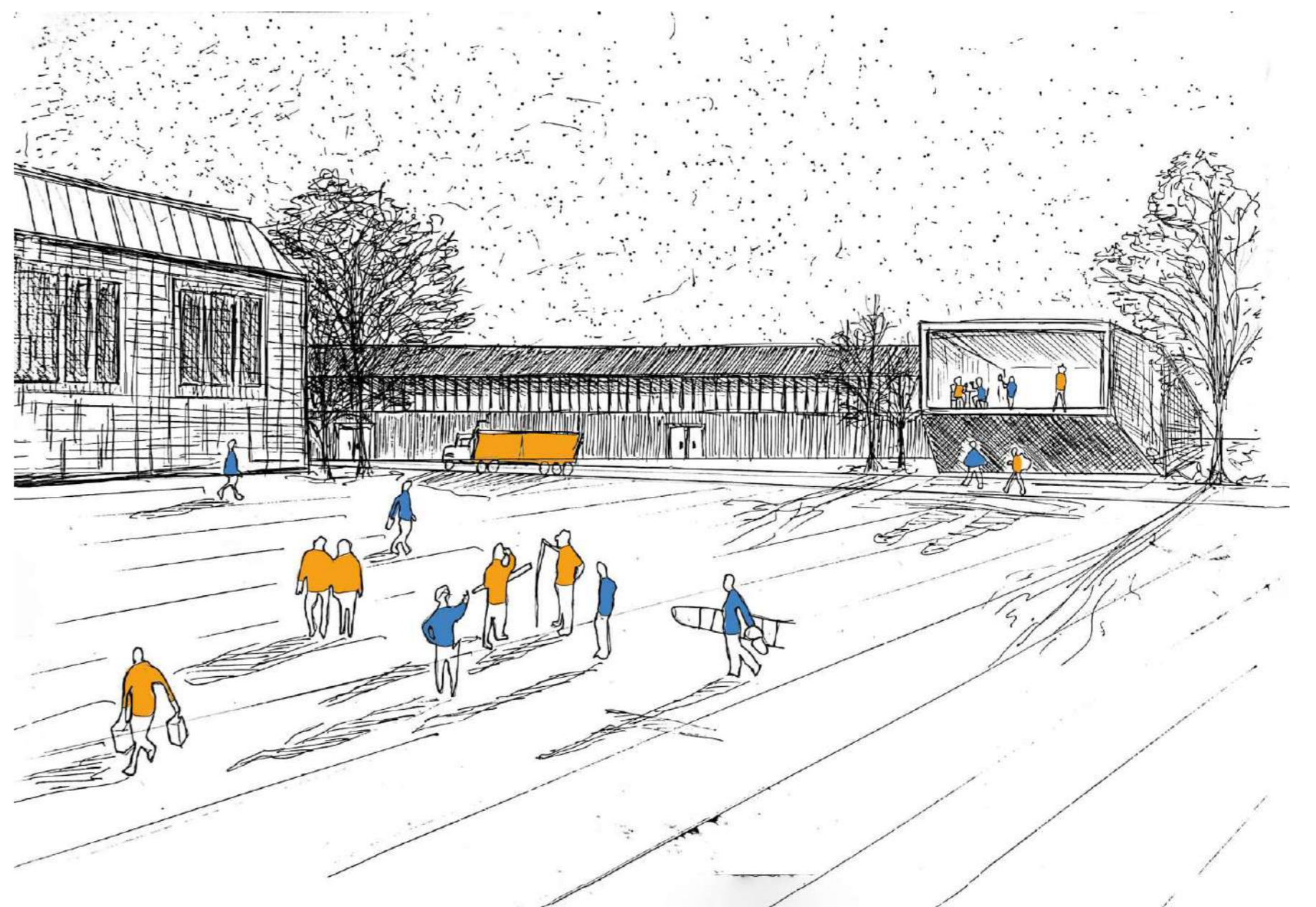
HOLZRAHMENBAU



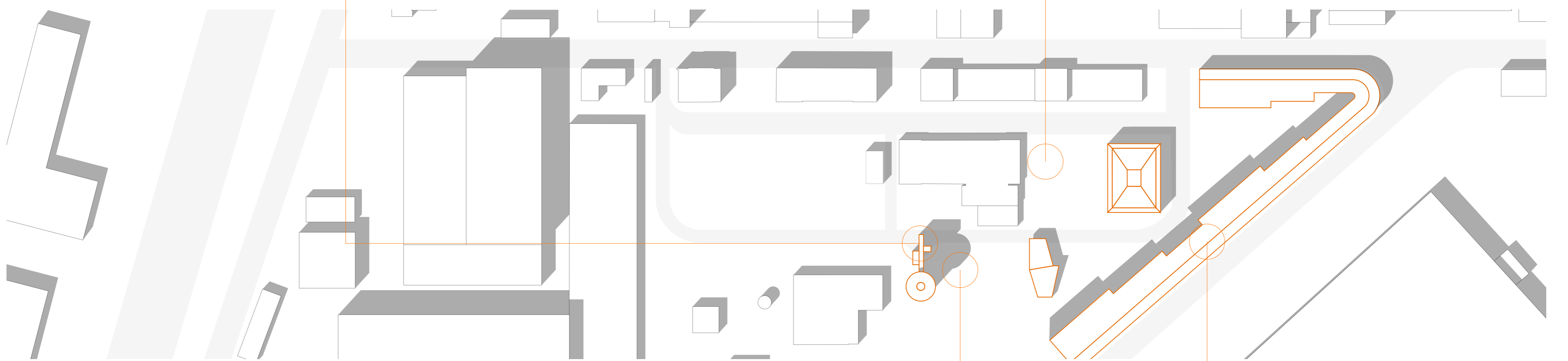
SATTELDACH



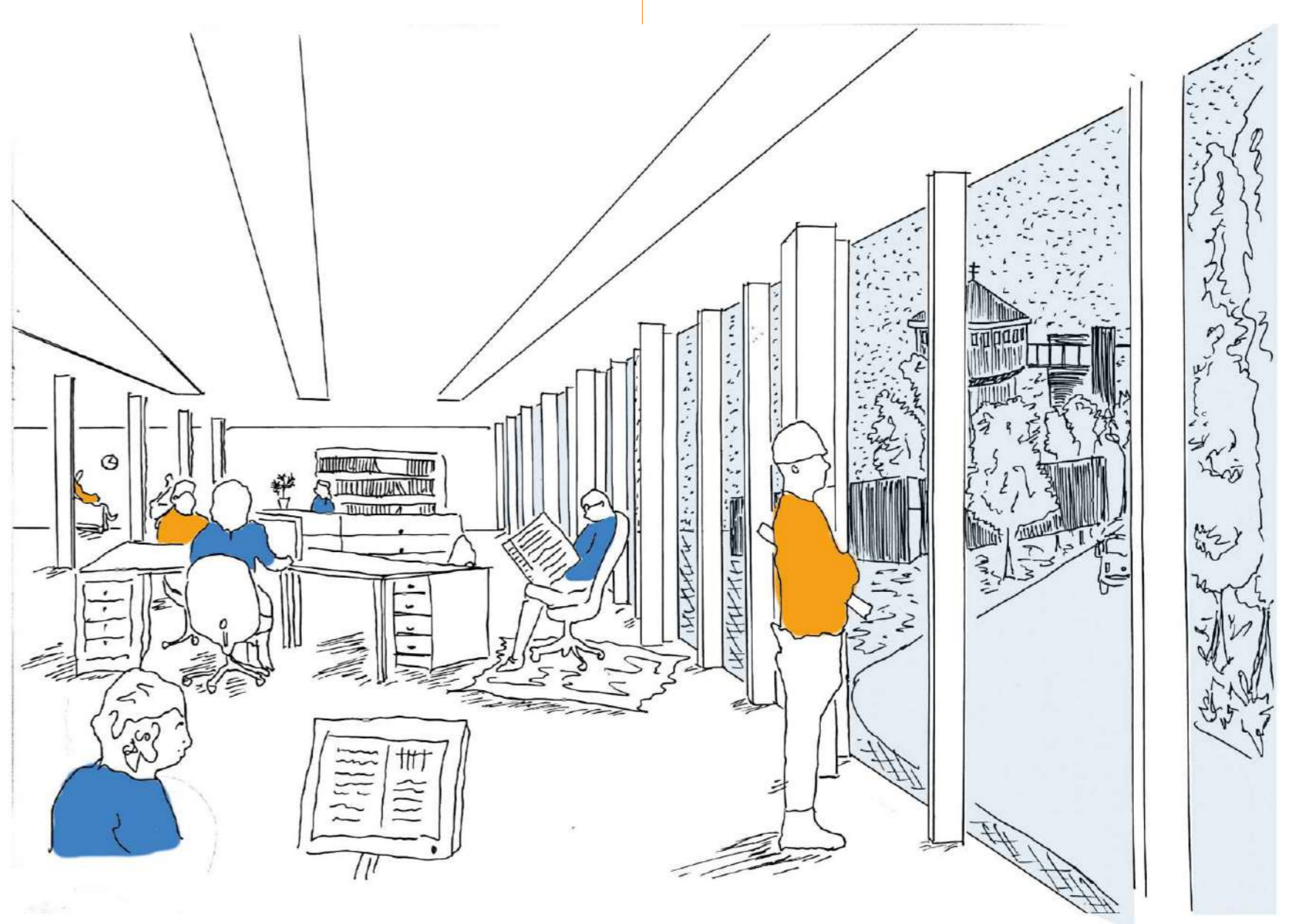
AUSBLICK WASSERTURM



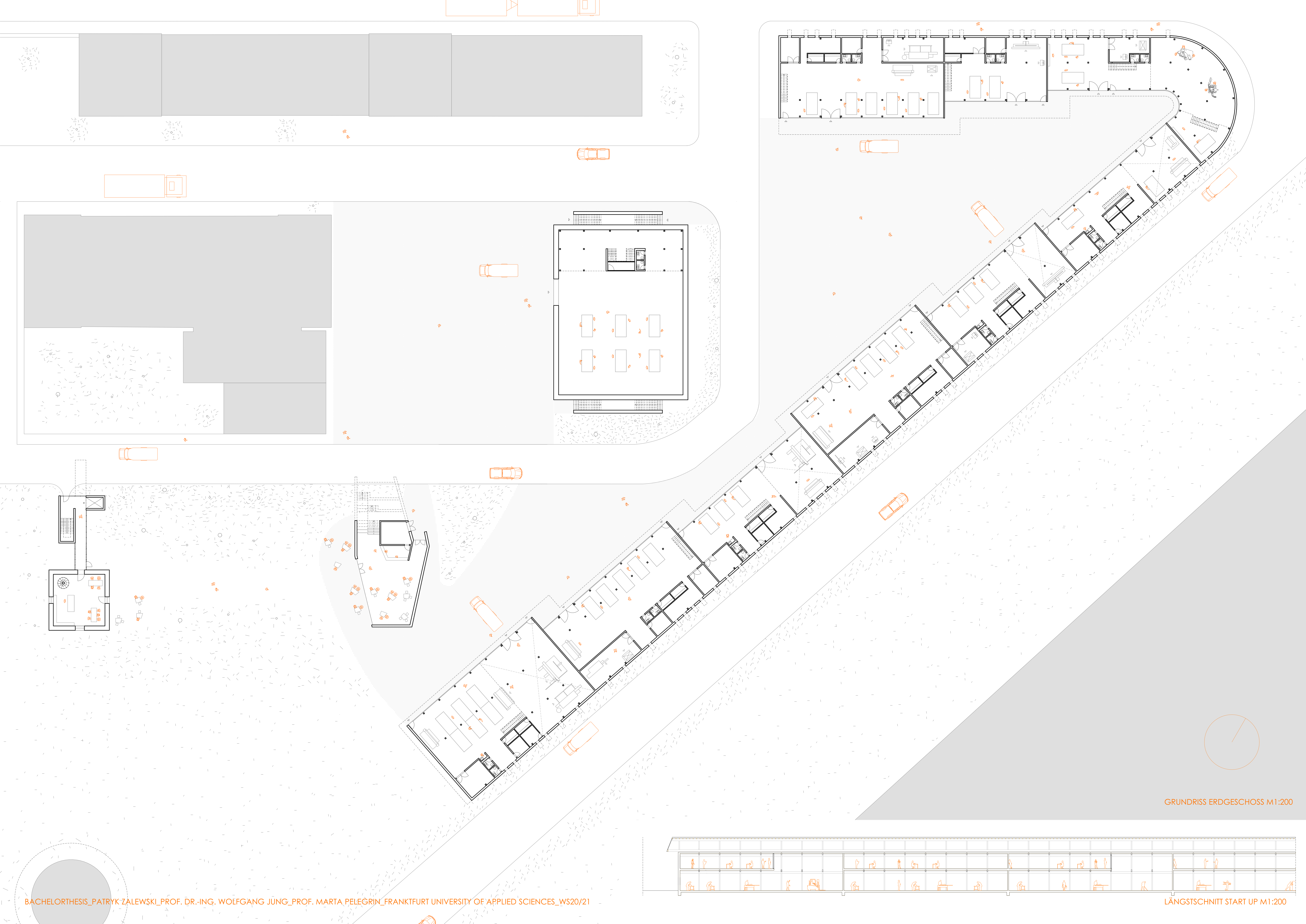
PETER BEHRENS PLATZ



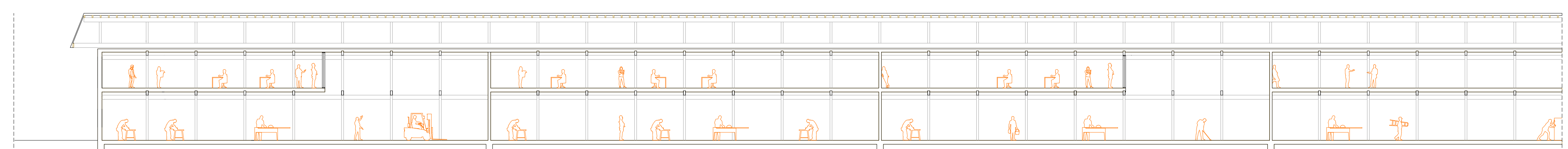
GRÜNER WEG ZWISCHEN TURM UND CAFE



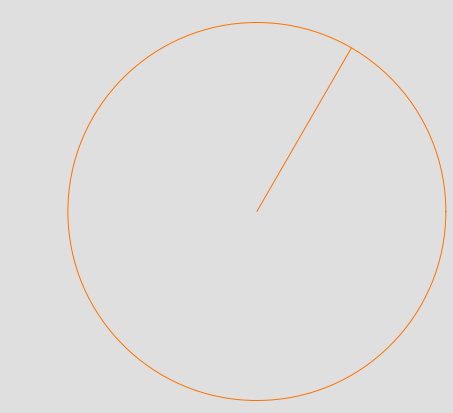
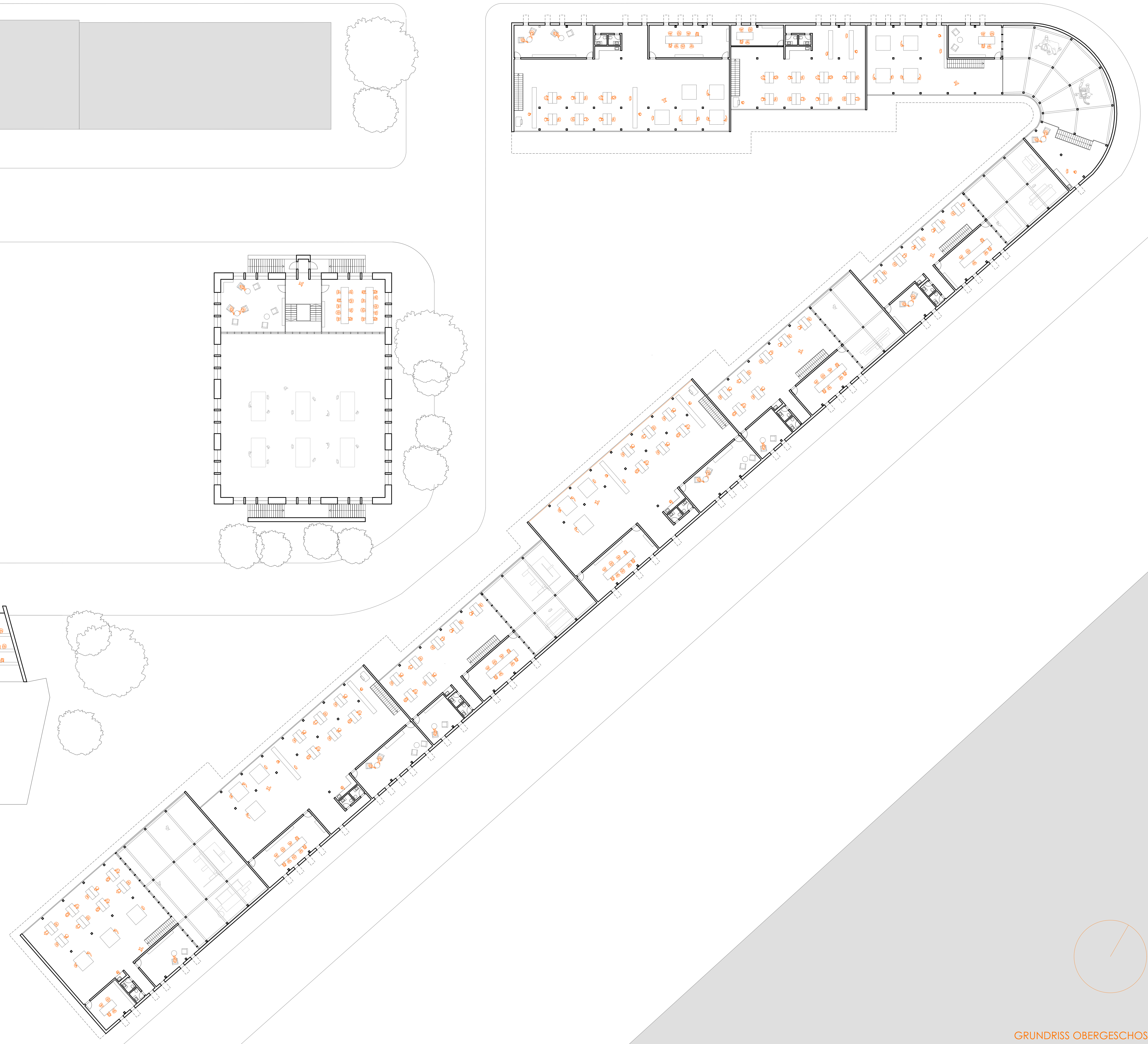
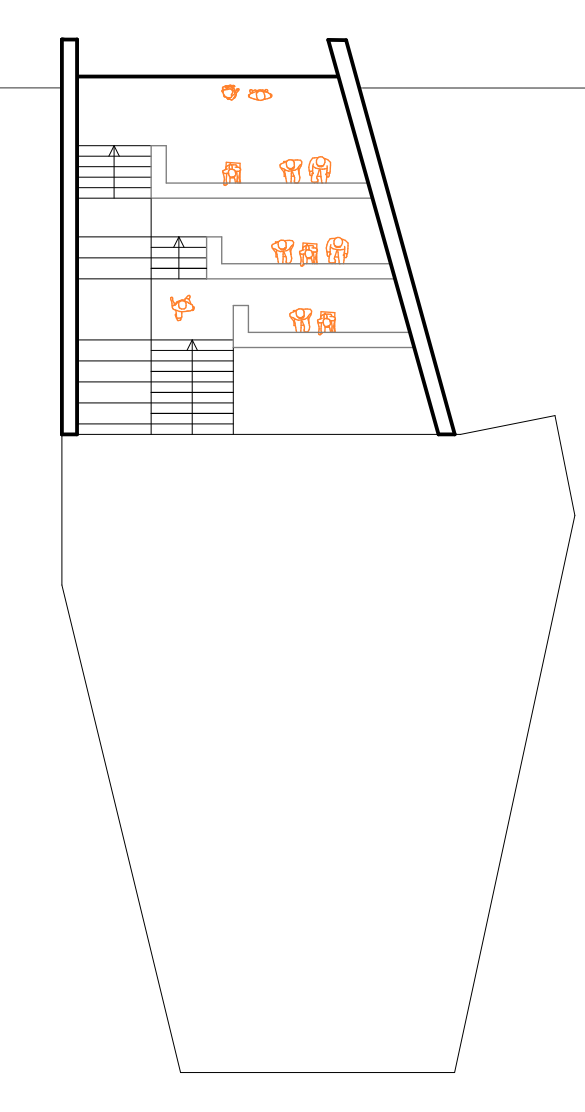
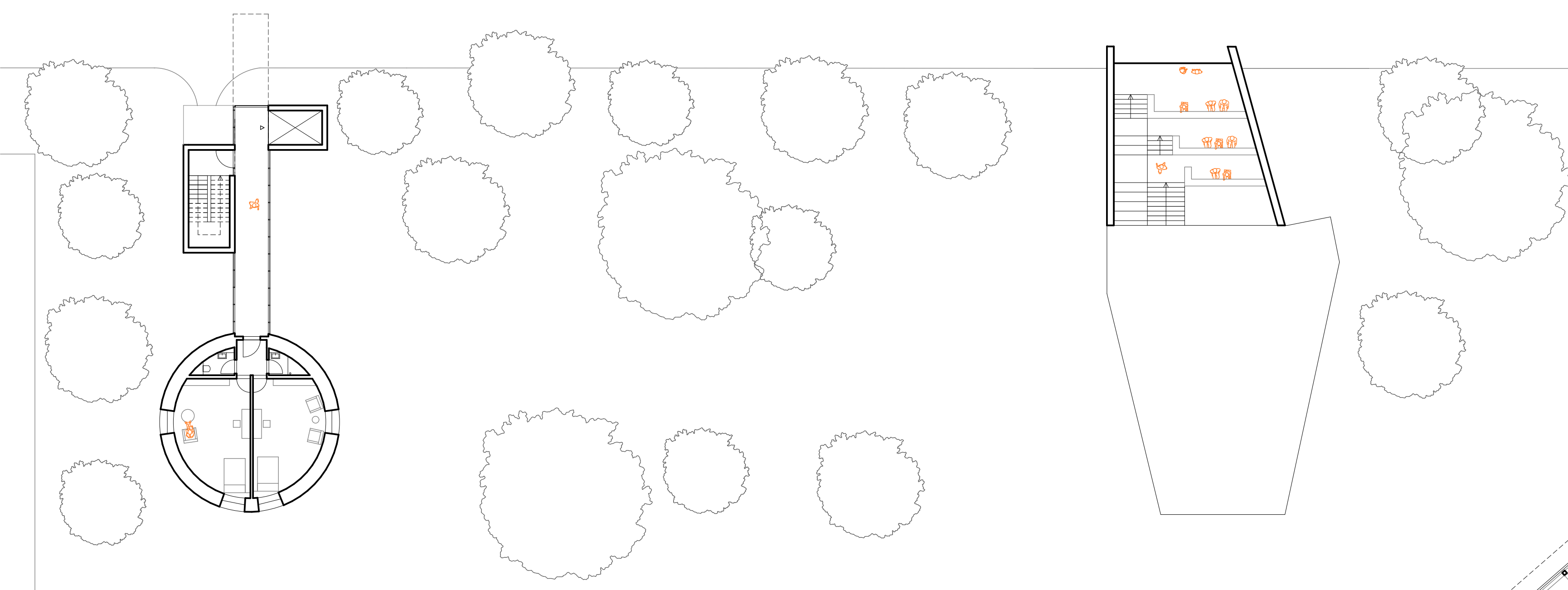
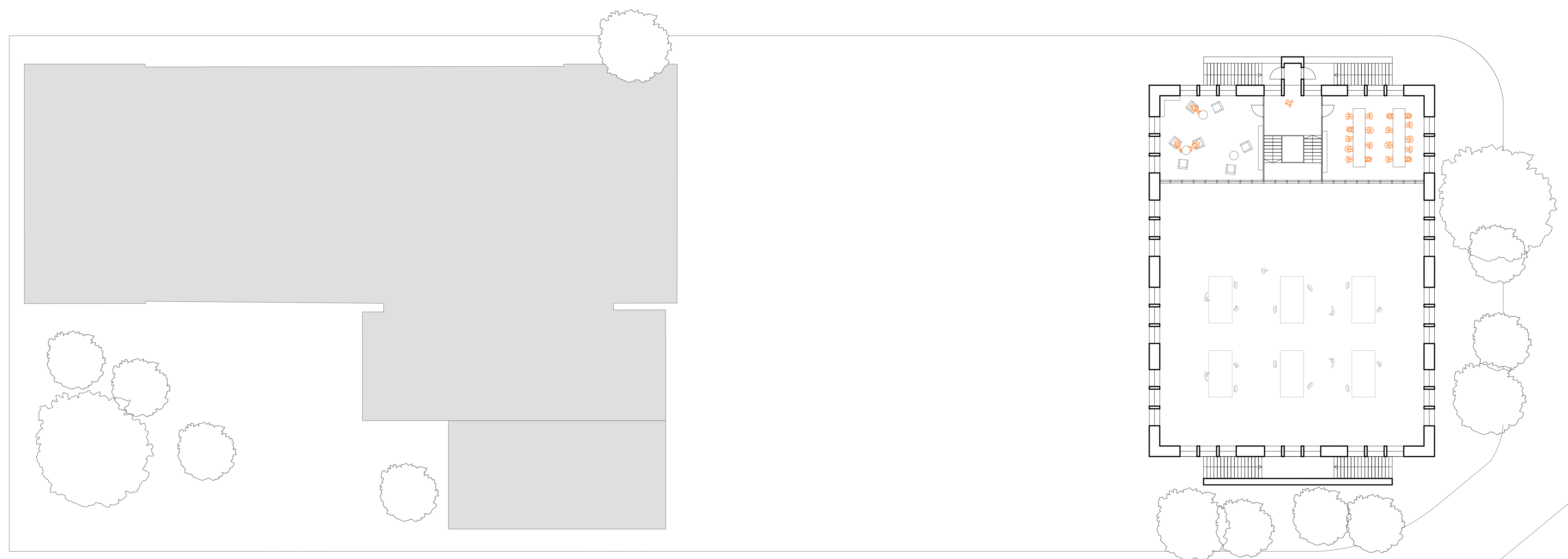
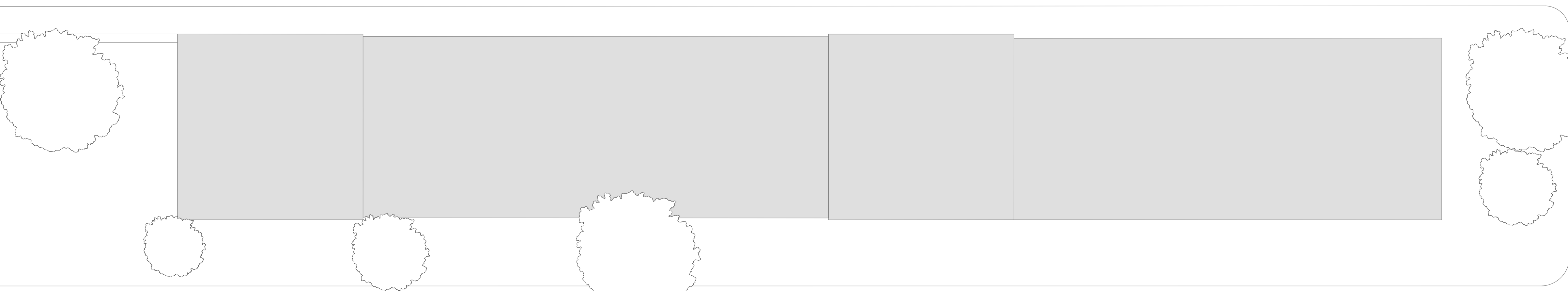
START UP BÜRO



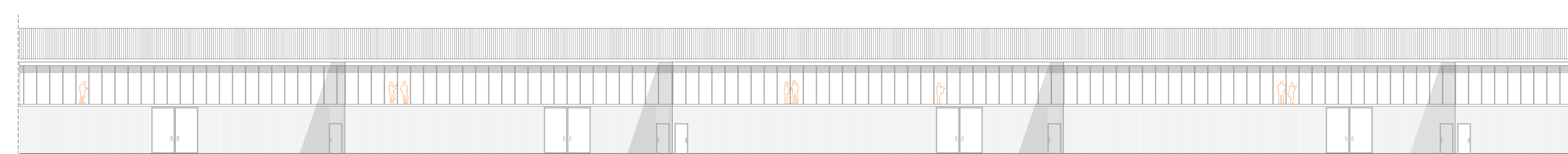
GRUNDRISS ERDGESCHOSS M1:200



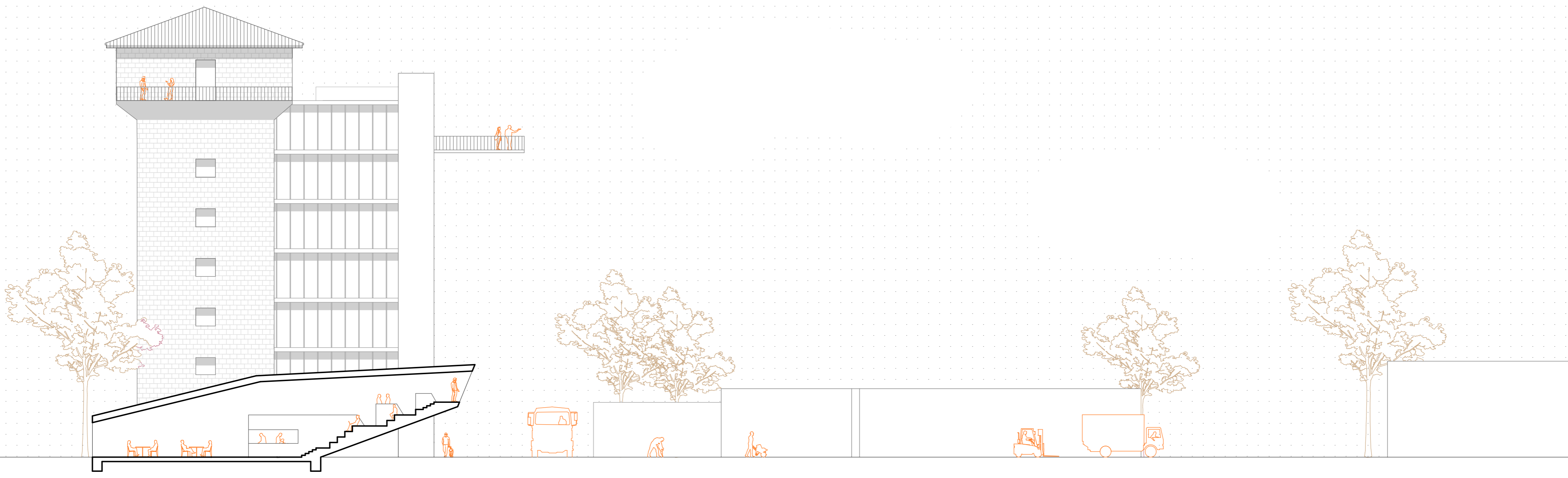
LÄNGTSCHNITT START UP M1:200



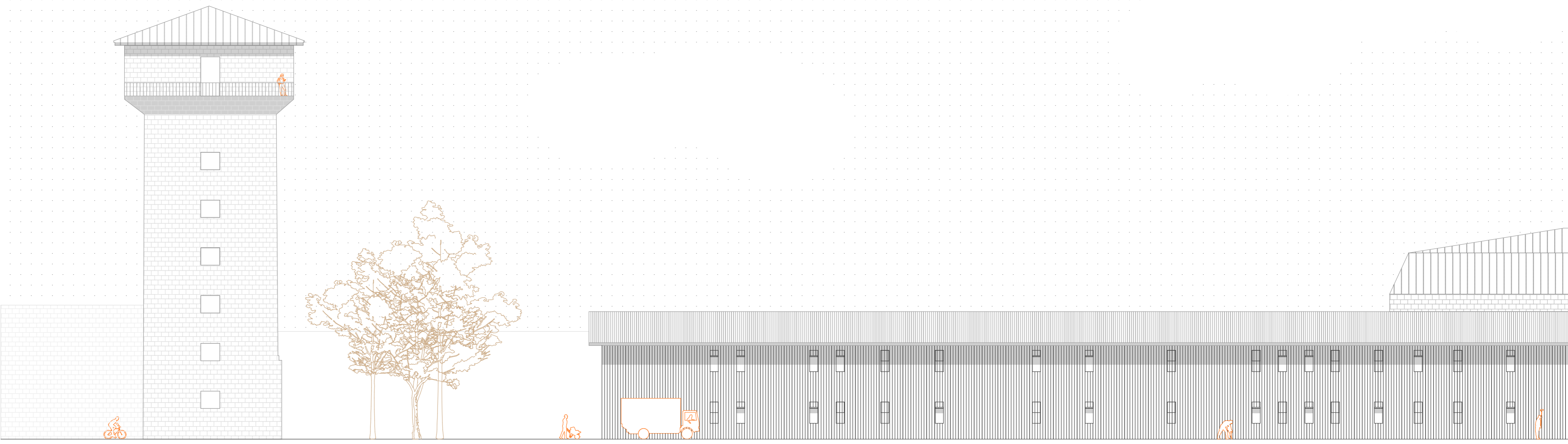
GRUNDRISS OBERGESCHOSS M1:200



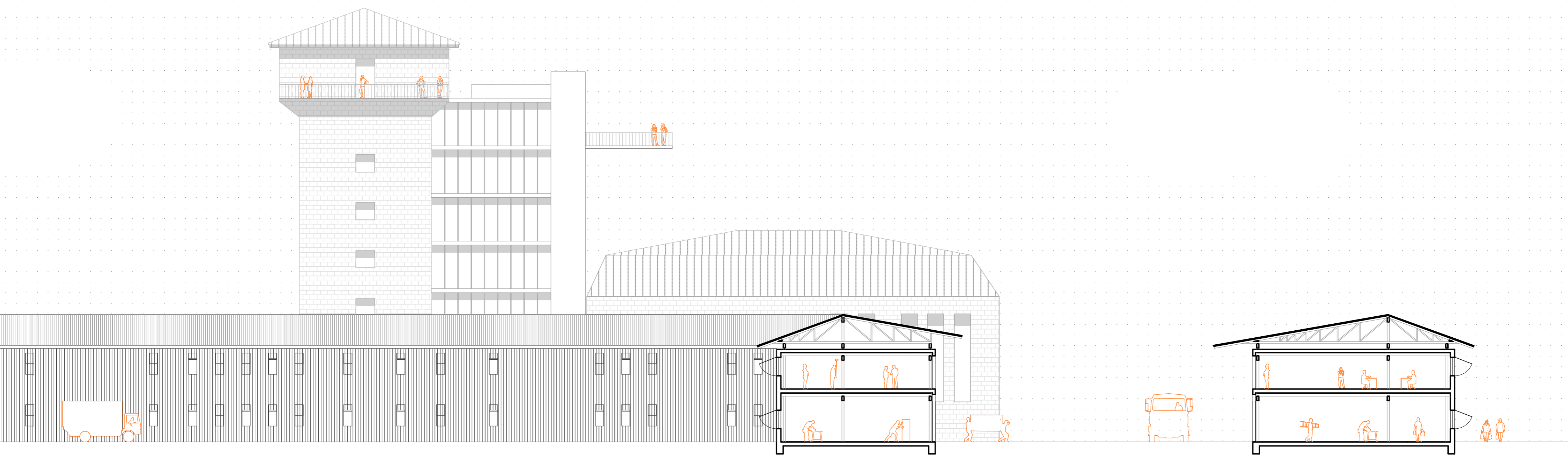
ANSICHT START UP M1:200



SNITT CAFE UND RÜCKANSICHT START UPS M1:200

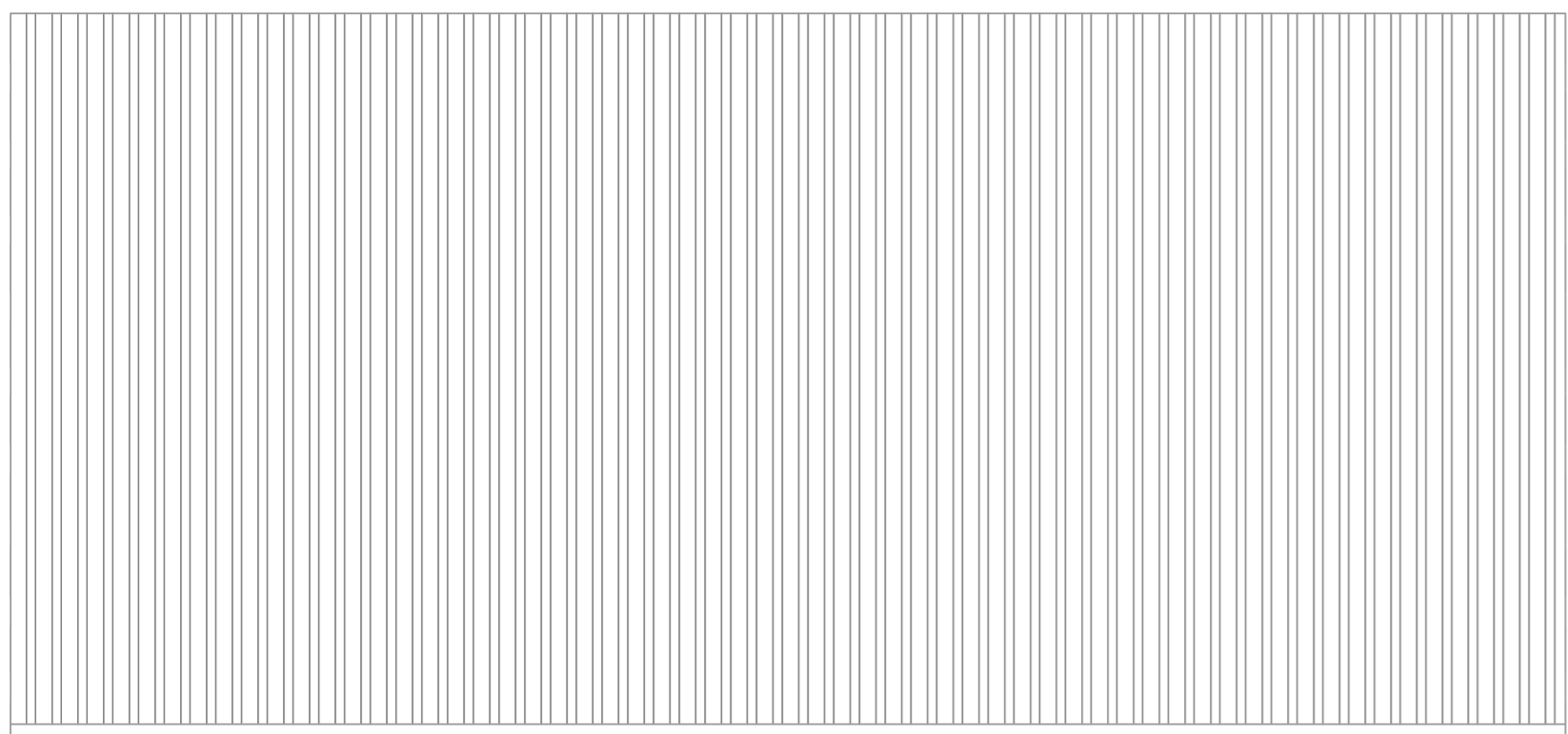


BACHELORTHESES\_PATRYK ZALEWSKI\_PROF. DR.-ING. WOLFGANG JUNG\_PROF. MARTA PELEGRIN\_FRANKFURT UNIVERSITY OF APPLIED SCIENCES\_WS20/21



SNITT START UPS UND SNITT TURM M1:200



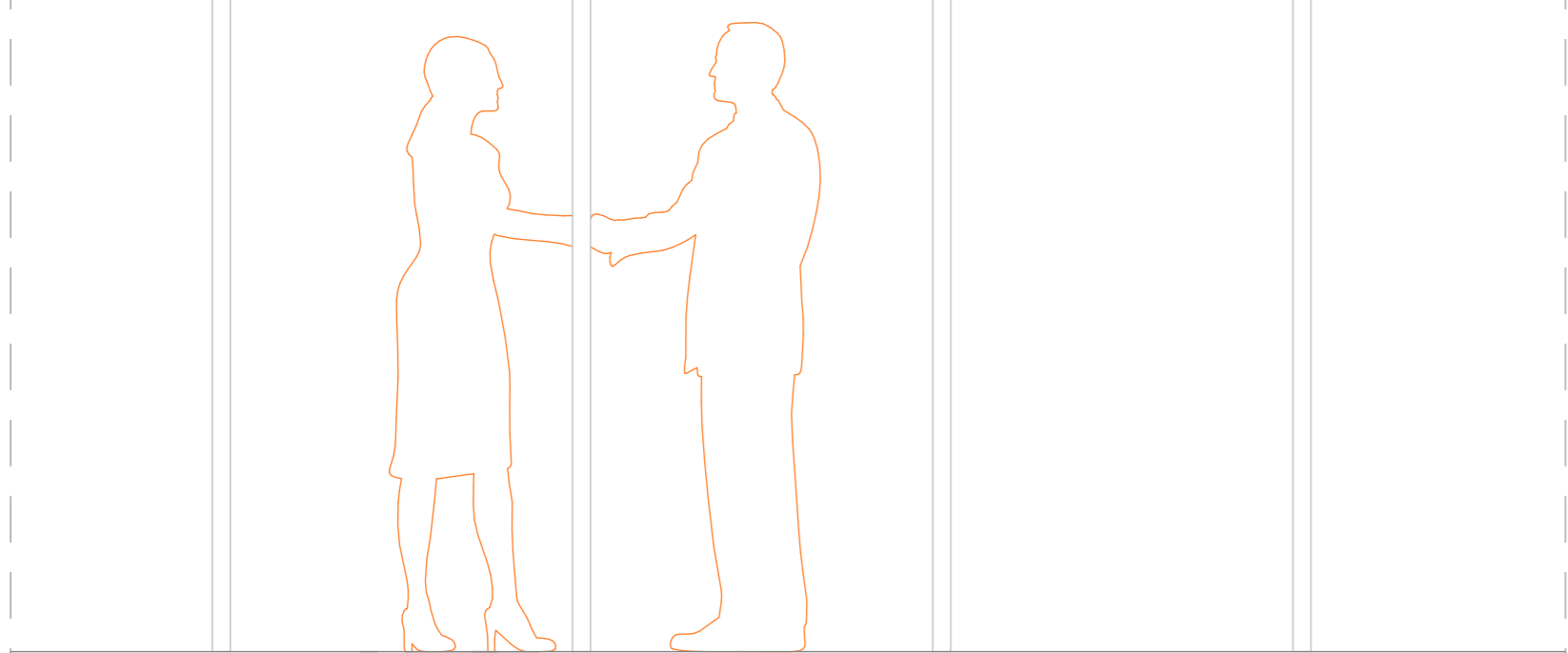


Dach  
 Trapezblech T14, 0,5 mm Blechstärke, Farbe RAL 9002 (Grauweiß)  
 Konterfaltung 24 x 48 mm  
 Lattung 24 x 48 mm  
 Dachbahn  
 Rauspund 22 mm  
 Dachkonstruktion als Fachwerk, KVH, PCAB, EU (Fichte), Sparren 160 x 80 mm

Decke  
 Mineralischer, atmungsaktiver Verputz  
 Holzfaserwärmesdämmung 60 mm  
 Deckenbalken, KVH, PCAB, EU (Fichte) 160 x 80 mm  
 Zwischenraumdämmung, Mineralwolle 160 mm  
 Beplankung, OSB 3 Platte 22 mm, Stöße verklebt  
 Mineralischer, atmungsaktiver Verputz, Farbe RAL 9010 weiß

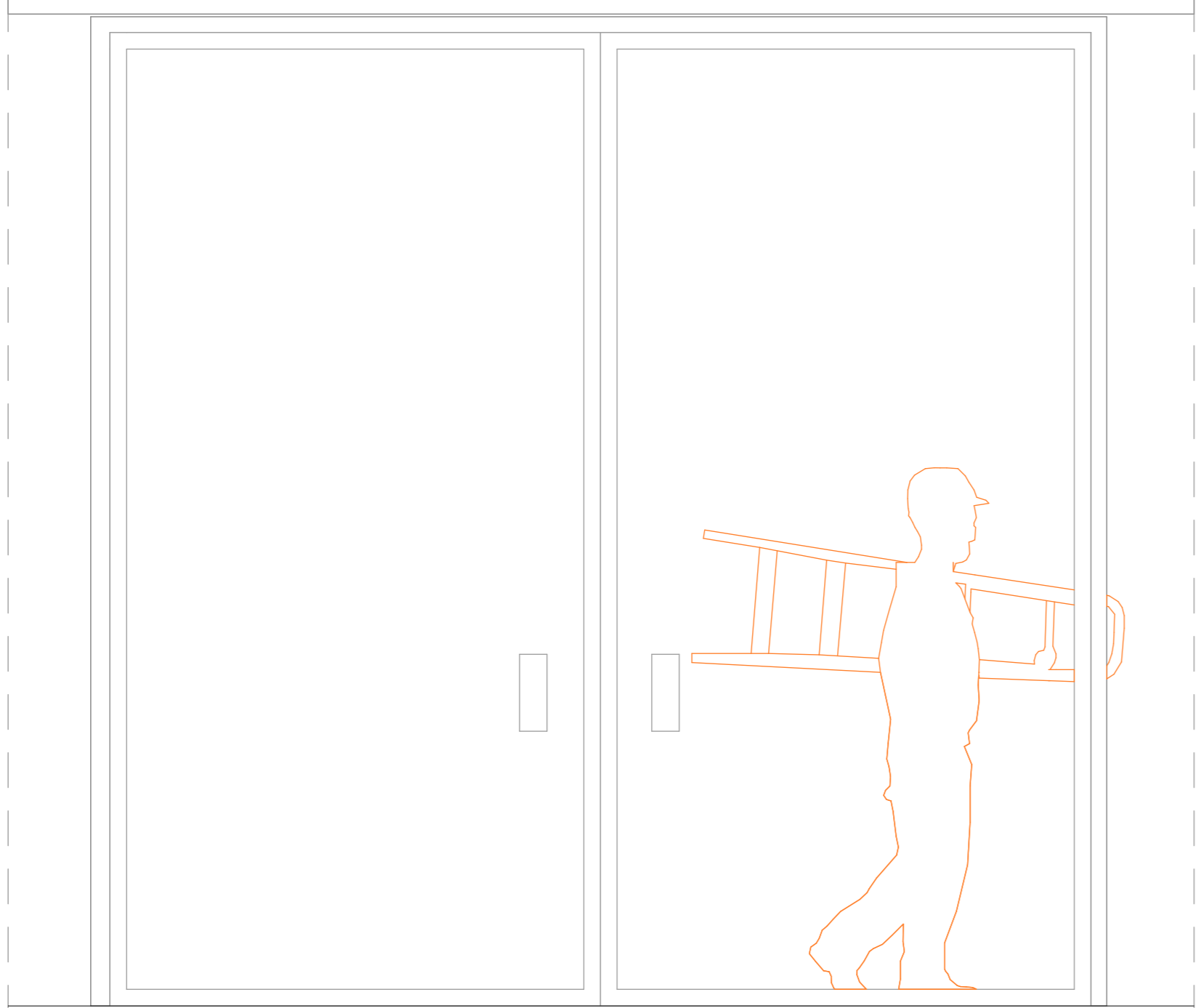


Entwässerungssystem  
 Stahlblechverkleidung verzinkt, RAL 9002 Grauweiß, gefaltet, befestigt an Dachkonstruktion, gefüllt mit XPS Hartschaum  
 Entwässerungsrinne, befestigt an Dachkonstruktion  
 Regelfaltrah DN80



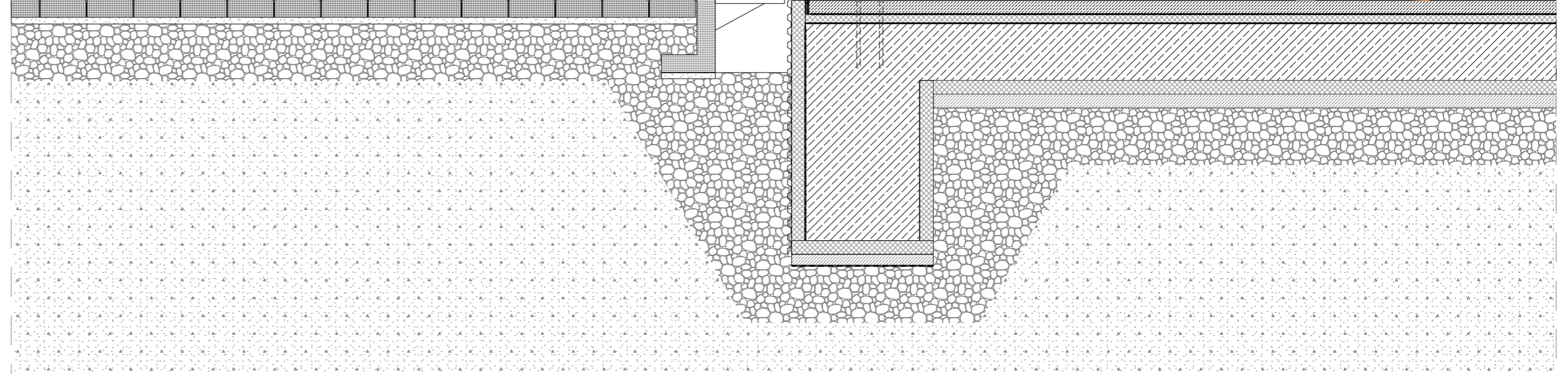
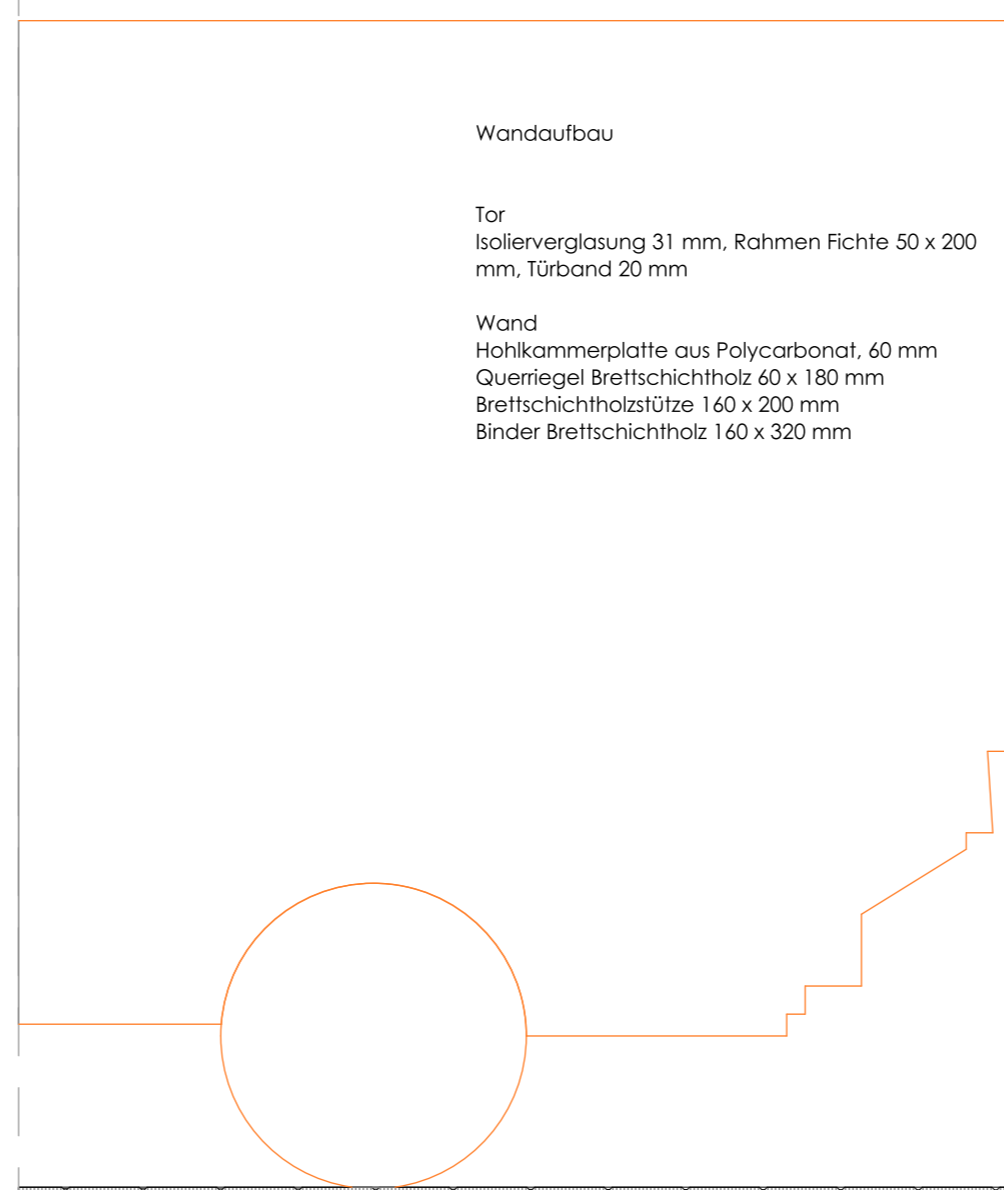
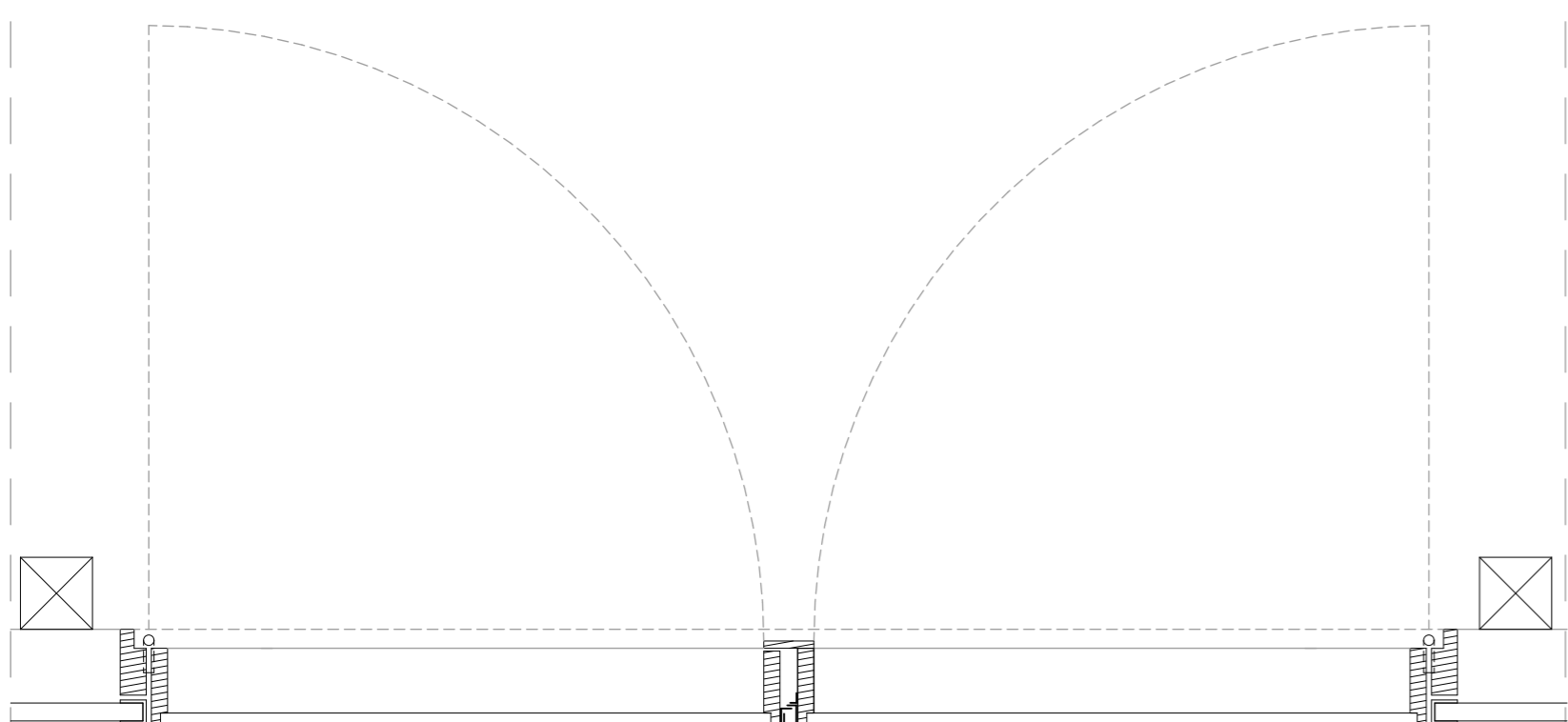
Wandaufbau  
 Pfosten - Riegel, Isolierverglasung 31 mm, Rahmen Fichte 50 x 200 mm

Deckenaufbau  
 Parkett Eiche, Oberfläche lackiert, ohne optische Fugen, 11 mm mit Parkettklebstoff verklebt  
 Estrich, schwimmend verlegt auf Trennlage, 55 mm  
 Trennlage: PE-Folie, stoßüberlappend verklebt, d = 0,2 mm  
 Trittschalldämmung, EPS-Platten 20 mm  
 Obere Beplankung, OSB 3 Platte 22 mm, Stöße verklebt  
 Deckenbalken, KVH, PCAB, EU (Fichte) 160 x 80 mm  
 Zwischenraumdämmung, Mineralwolle 160 mm  
 Untere Beplankung, OSB 3 Platte 22 mm, Stöße verklebt  
 Installationsebene, Holzlatzung PCAB, EU (Fichte), 40 x 60 mm, Zwischenraum mit Mineralwolle gefüllt  
 Gipskarton doppelbeplankt 12,5 mm

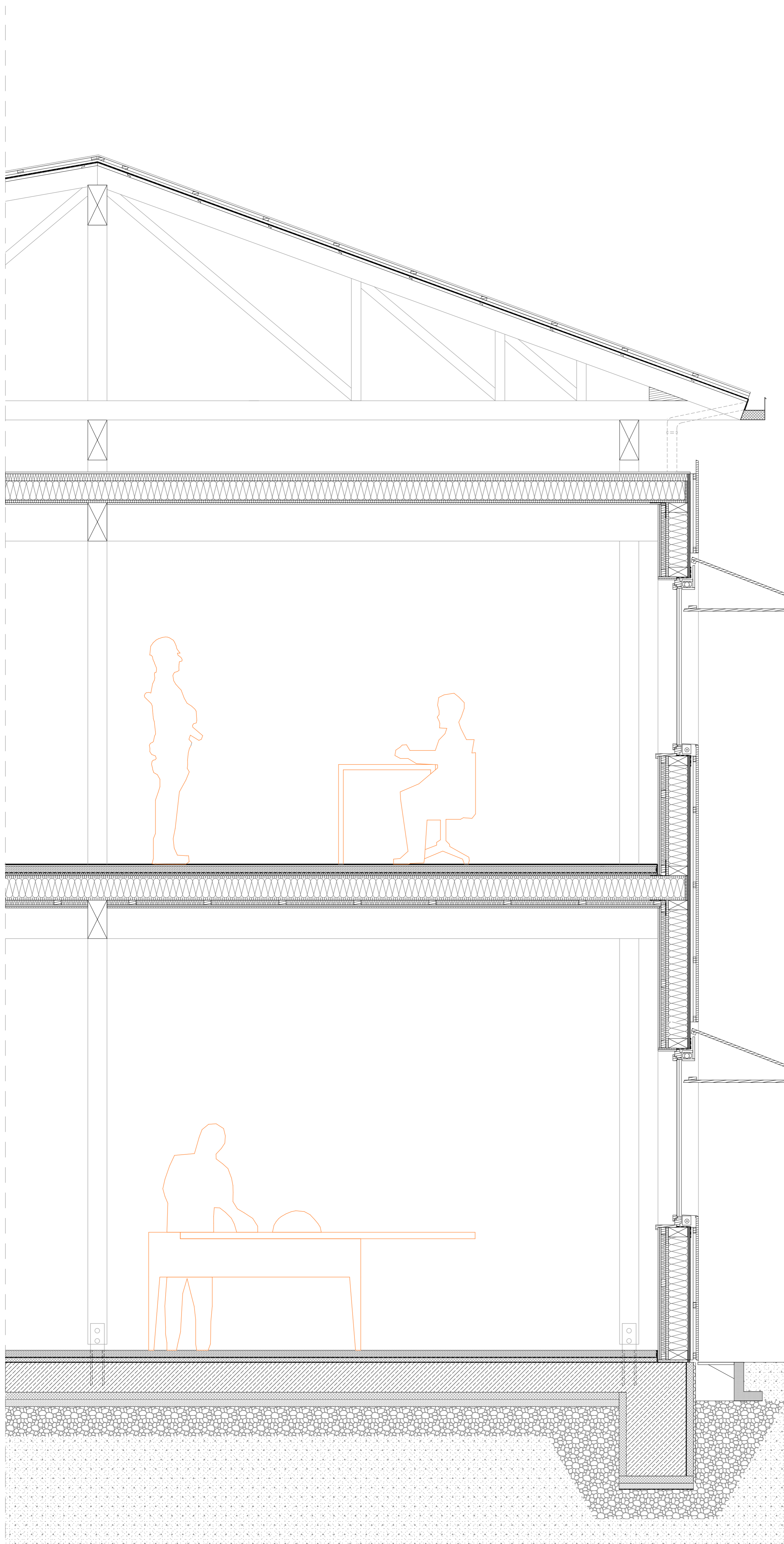


Wandaufbau  
 Tor  
 Isolierverglasung 31 mm, Rahmen Fichte 50 x 200 mm, Törband 20 mm

Wand  
 Hohlkammerplatte aus Polycarbonat, 60 mm  
 Querriegel Brettchichtholz 60 x 180 mm  
 Brettchichtholzstütze 160 x 200 mm  
 Binder Brettchichtholz 160 x 320 mm



FASSADENSCHNITT\_TEILANSICHT\_HORIZONTALSCHNITT M1:20  
 HOFSEITE START UPS



**Dach**  
 Trapezblech T14, 0,5 mm Blechstärke, Farbe RAL 9002 (Grauweiß)  
 Konterlattung 24 x 48 mm  
 Lattung 24 x 48 mm  
 Dachbatten  
 Rauspund 22 mm  
 Dachkonstruktion als Fachwerk, KVH, PCAB, EU (Fichte), Sparren 160 x 80 mm

**Decke**  
 Mineralischer, atmungsaktiver Verputz  
 Holzfaserwärmeeisendämmung 60 mm  
 Deckenbalken, KVH, PCAB, EU (Fichte) 160 x 80 mm  
 Zwischenraumdämmung, Mineralwolle 160 mm  
 Beplankung, OSB 3 Platte 22 mm, Stöße verklebt  
 Mineralischer, atmungsaktiver Verputz, Farbe RAL 9010 weiß

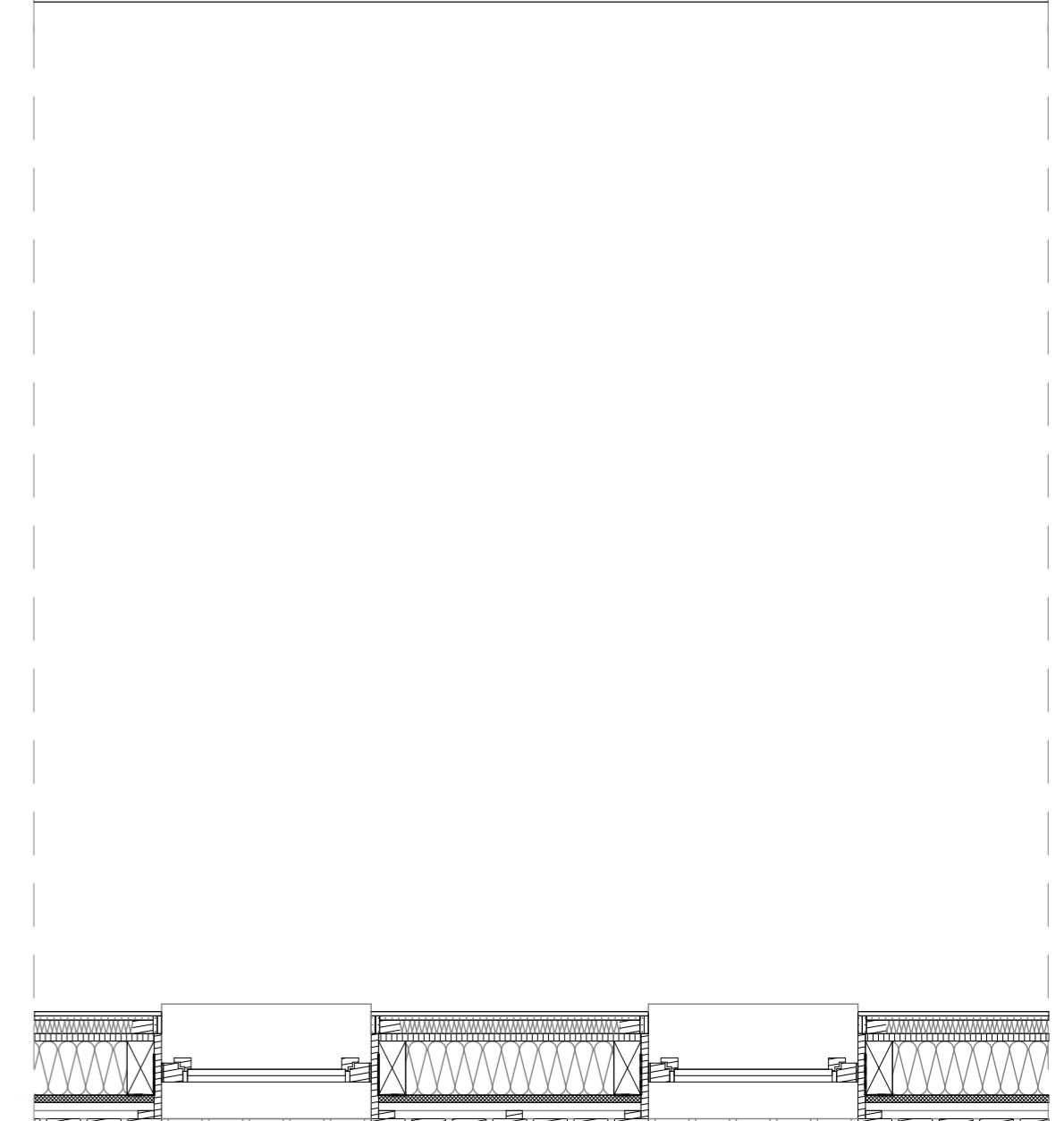
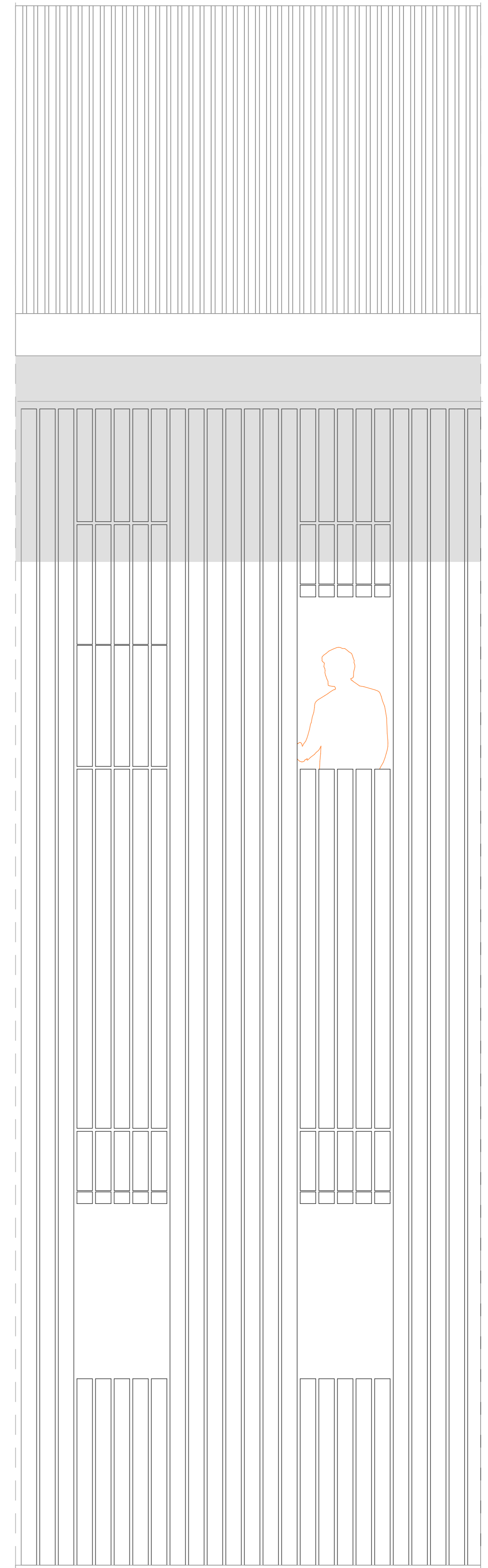
**Entwässerungssystem**  
 Stahlblechverkleidung verzinkt, RAL 9002  
 Grauweiß, gefalzt, befestigt an  
 Dachkonstruktion, gefüllt mit XPS Hartschaum  
 Entwässerungsrinne, befestigt an  
 Dachkonstruktion  
 Regenfallrohr DN80

**Deckenaufbau**  
 Parkett Eiche, Oberfläche lackiert, ohne optische Fugen, 11 mm mit Parkettklebstoff verklebt  
 Estrich, schwimmend verlegt auf Trennlage, 55 mm  
 Trennlage: PE-Folie, stoßüberlappend verklebt, d = 0,2 mm  
 Trittschalldämmung, EPS-Platten 20 mm  
 Obere Beplankung, OSB 3 Platte 22 mm, Stöße verklebt  
 Deckenbalken, KVH, PCAB, EU (Fichte) 160 x 80 mm  
 Zwischenraumdämmung, Mineralwolle 160 mm  
 Untere Beplankung, OSB 3 Platte 22 mm, Stöße verklebt  
 Installationsebene, Holzlattung PCAB, EU (Fichte), 40 x 60 mm, Zwischenraum mit Mineralwolle gefüllt  
 Gipskarton doppelbeplankt 12,5 mm

**Wandaufbau**  
 Vertikale Schalung, Fichte lasiert 20 mm  
 Konterlattung und Vertikallattung PCAB, EU (Fichte) 24 x 48 mm  
 Obere Beplankung, MDF Platte 22 mm, Stöße verklebt  
 Konstruktionsvollholz, KVH, PCAB, EU (Fichte) 160 x 80 mm  
 Zwischenraumdämmung, Mineralwolle 160 mm  
 Untere Beplankung, OSB 3 Platte 22 mm, Stöße verklebt  
 Installationsebene, Holzlattung PCAB, EU (Fichte), 40 x 60 mm, Zwischenraum mit Mineralwolle gefüllt  
 Gipskartonplatten, doppelbeplankt 12,5 mm

**Fenster**  
 Holz-Metall-Fenster, Lärche  
 Isolierverglasung  
 Fensterbank Zinkblech  
 Falzklappen, Holz - Lärche, motorisiert

**Bodenaufbau**  
 Sichtestrich, schwimmend verlegt auf Trennlage, 55 mm, geschliffen  
 Trennlage: PE-Folie, stoßüberlappend verklebt, d = 0,2 mm  
 Trittschalldämmung, EPS-Platten 20 mm  
 Bitumenschweißbahn, geschweißte Stöße mit Voranstrich  
 Stahlbeton Bodenplatte C20/25  
 Streifenfundament Stahlbeton C20/25  
 Perimeterdämmung  
 Sauberecksicht, Magerbeton  
 Trennlage, PE-Folie  
 Kapillarbrechende Schicht, Kiesschüttung 16/32



FASSADENSCHNITT\_TEILANSICHT\_HORIZONTALSCHNITT M1:20  
 RÜCKSEITE START UPS