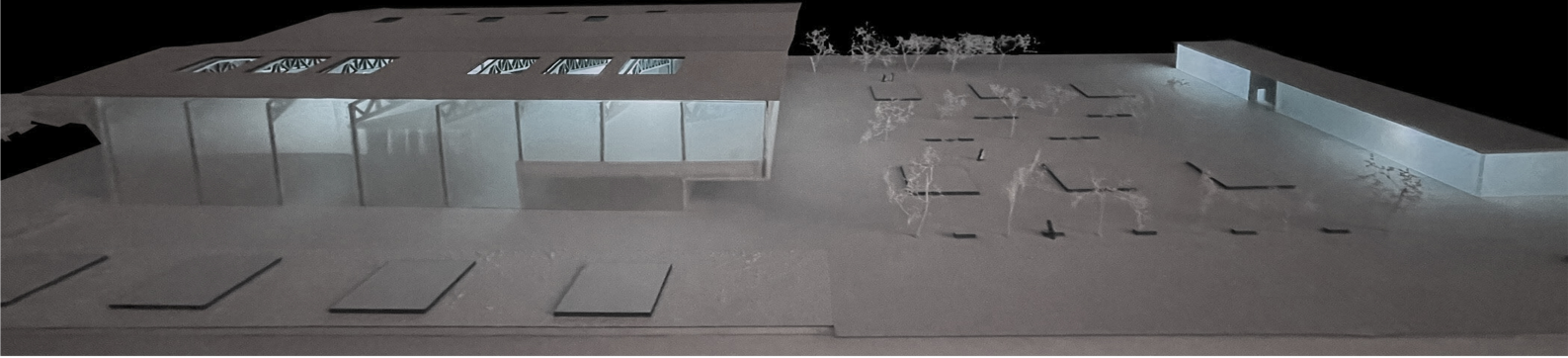
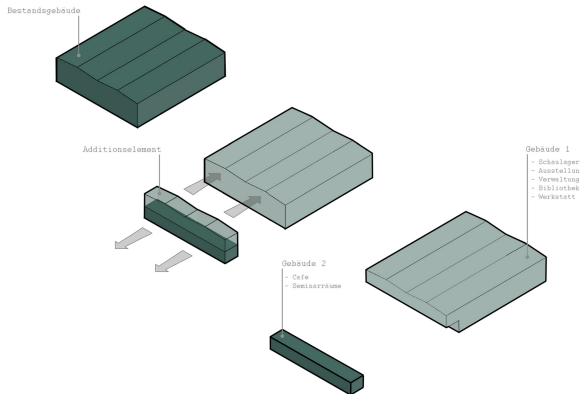


# HALL OF ART

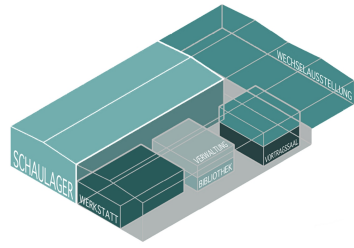
## Schaulager für moderner Art



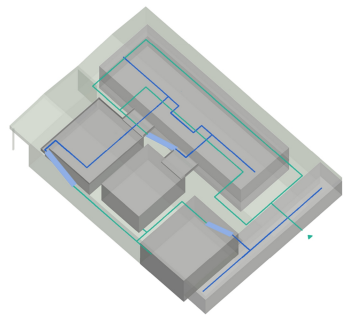
Der Ausgangspunkt für den Entwurf liegt in der Bestandsform: zwei zusammengefügte klassische Industriehallen. An den Entwurf wird ein Element angeschlossen. Der obere Teil wird die Auskragung des Gebäudes markieren und den Eingang des Gebäudes markieren. Während der untere Teil gegenüber der Halle platziert wird und die Funktion hat, den räumlichen Standort zu schließen. Zwischen den beiden Gebäuden befindet sich eine große Freifläche ausgestellt Skulpturen, die zum Beobachten, Sitzen und Genießen der Atmosphäre am Main einlädt.



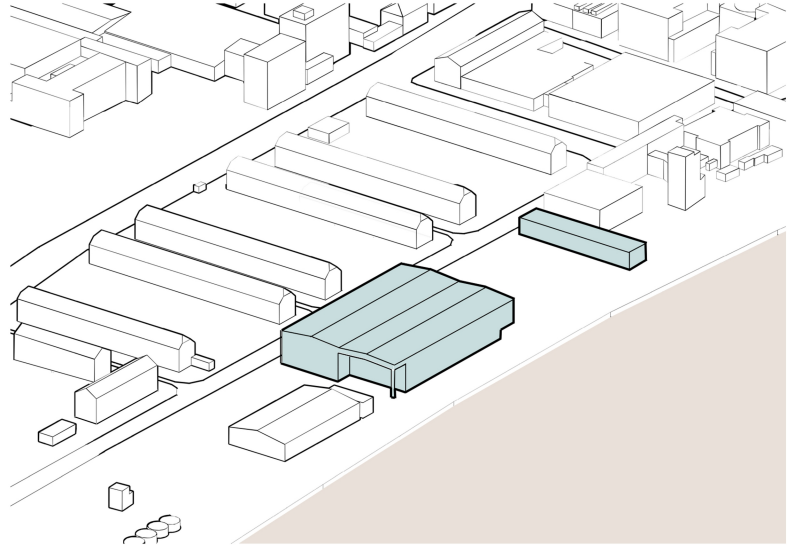
### NUTZUNGSPIKTOGRAMM



### ERSCHLIEßUNGSPIKTOGRAMM



### UMGEBUNG 3D



### NUTZUNGSANALYSE



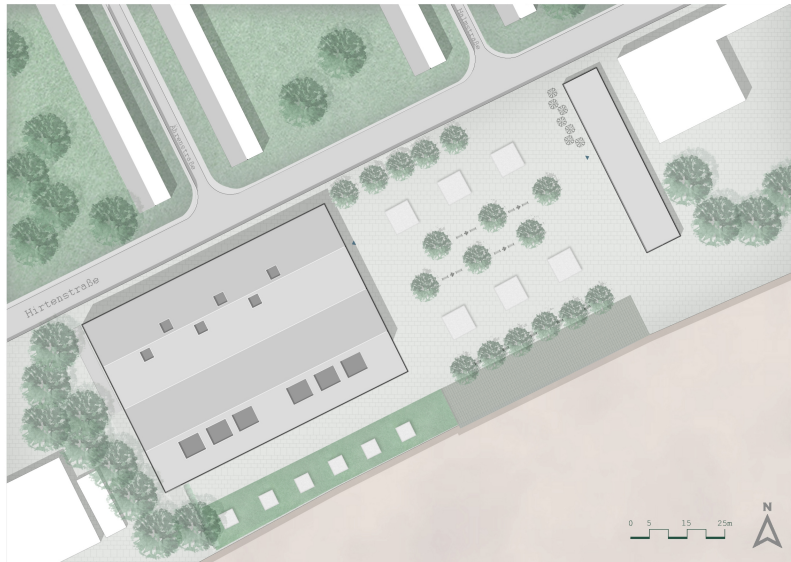
### GRÜNFLÄCHE ANALYSE

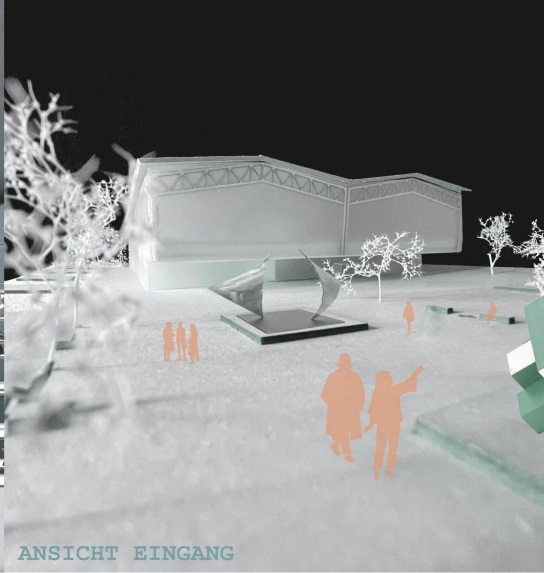
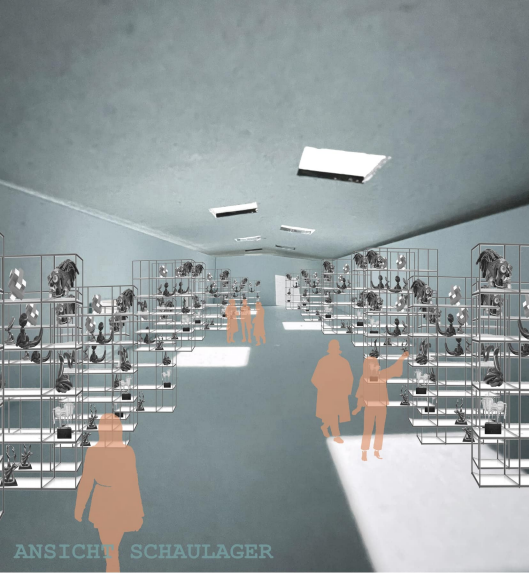


### ERSCHLIEßUNGSANALYSE



### LAGEPLAN 1:500



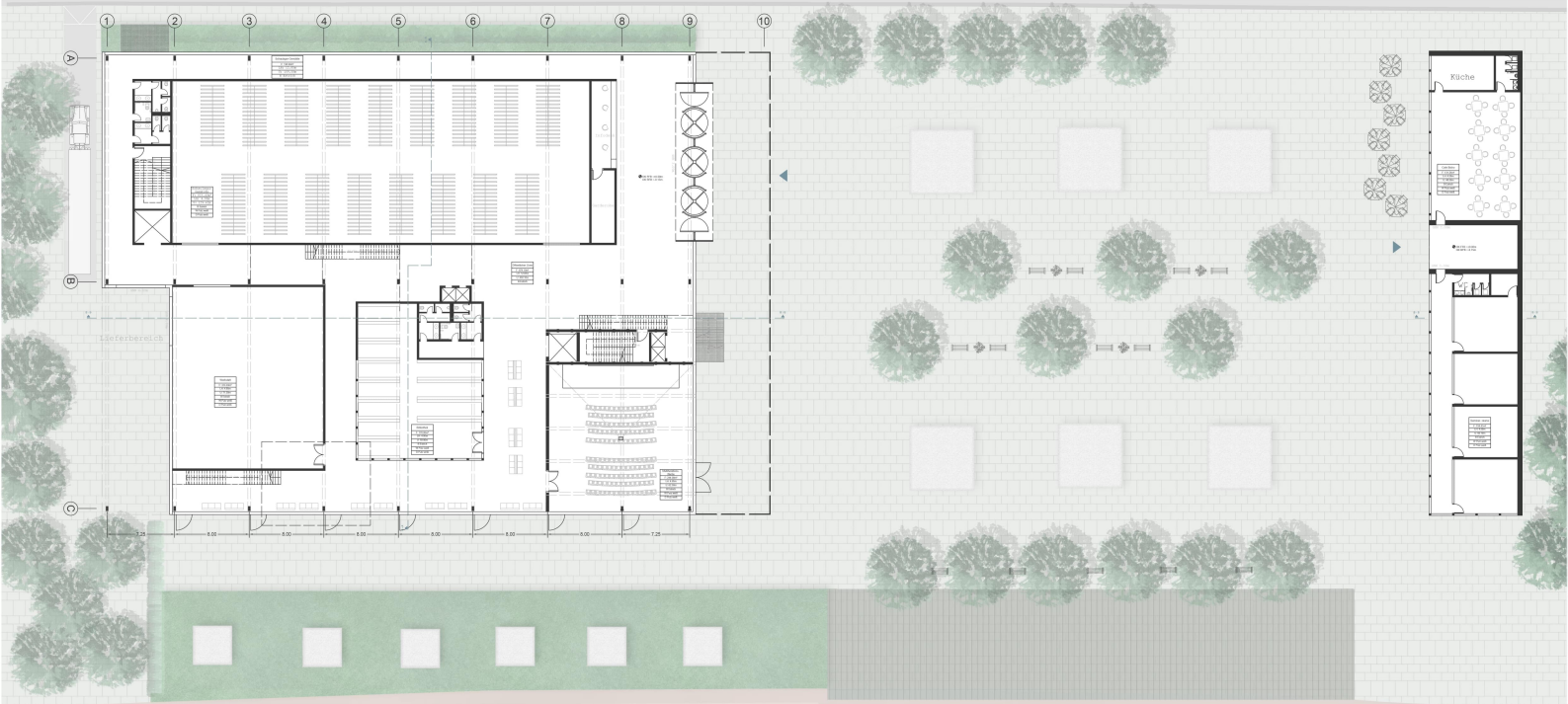


ANSICHT SCHAULAGER

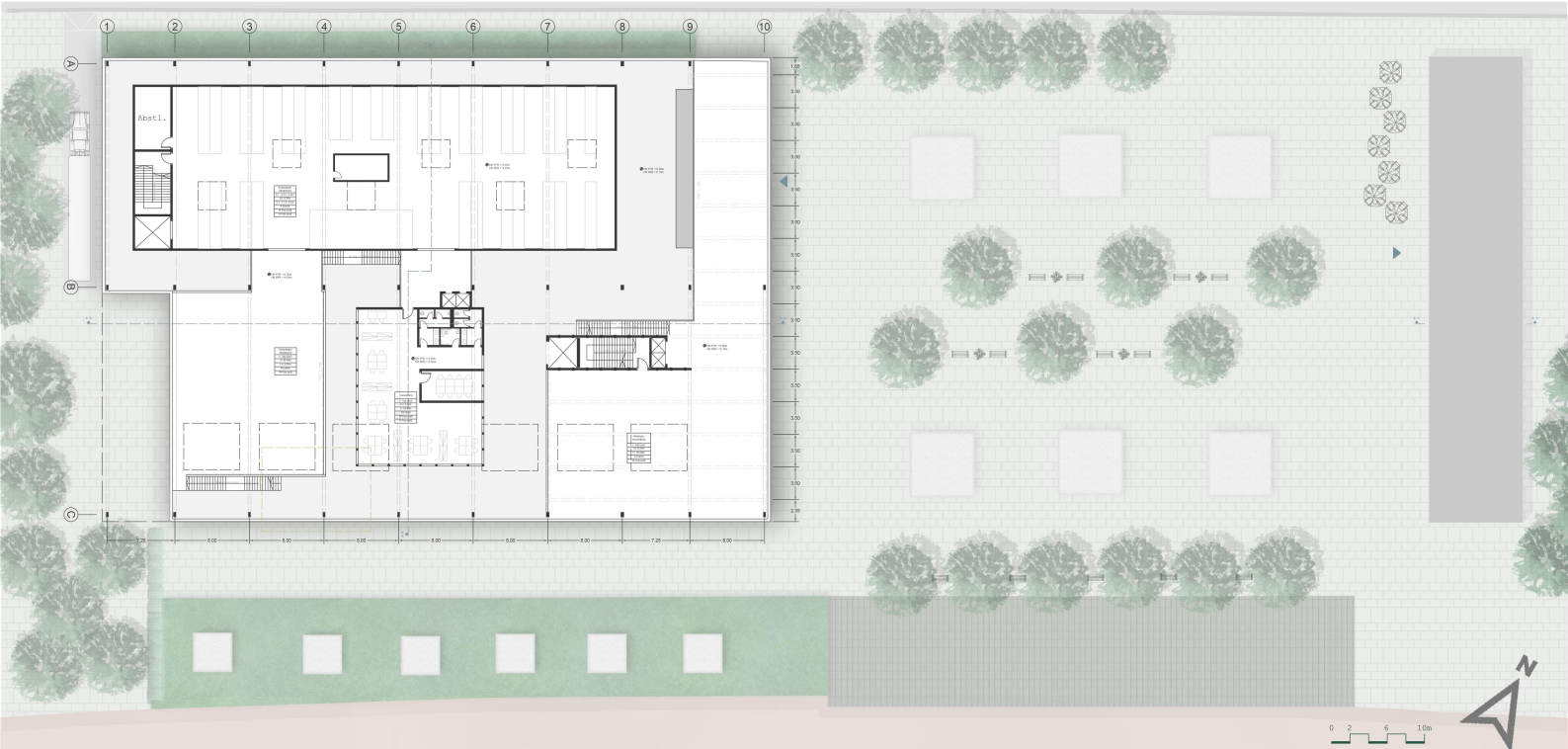
ANSICHT EINGANG

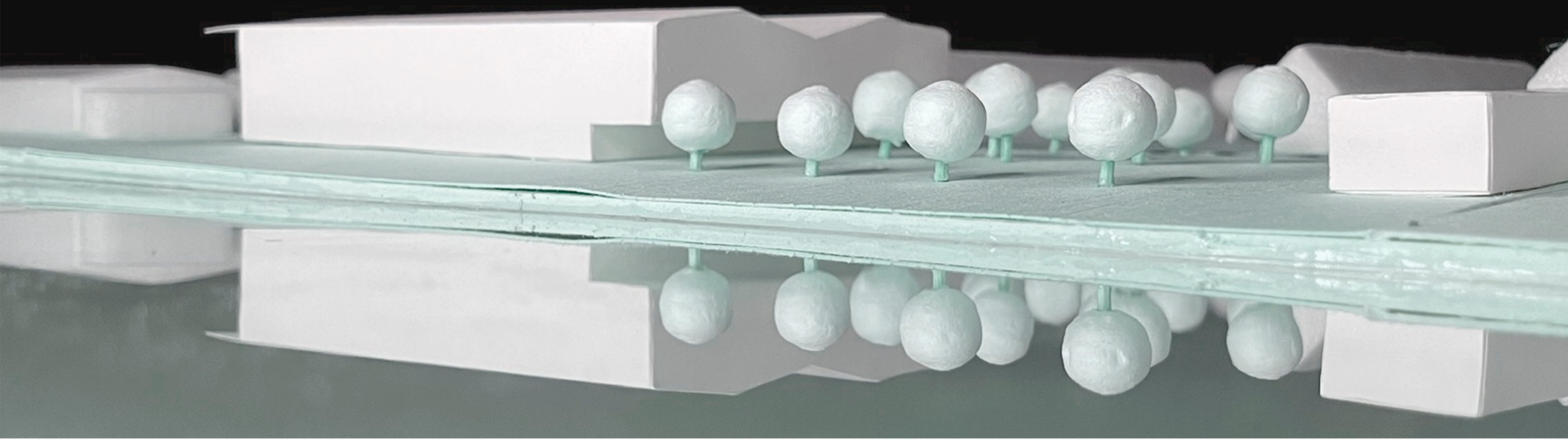
ANSICHT ÖFFENTLICHER ZONE

GRUNDRISS EG 1:200

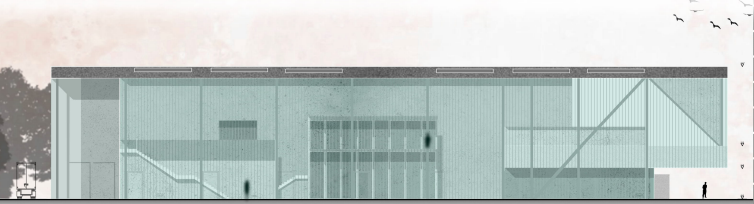


GRUNDRISS OG 1:200

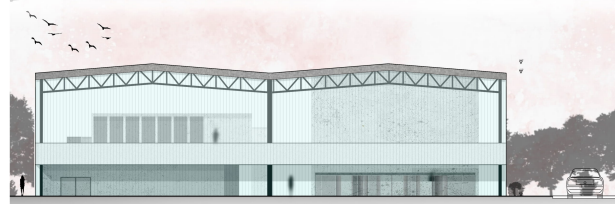




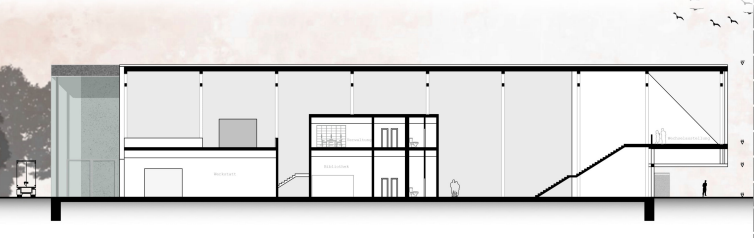
ANSICHT NORD 1:200



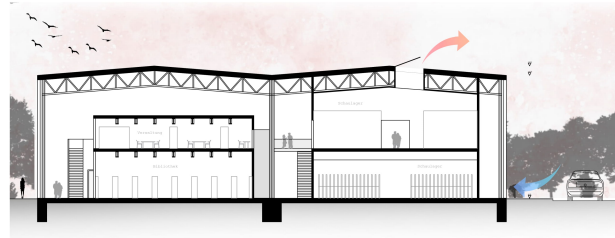
ANSICHT OST 1:200



LÄNGSSCHNITT 1:200



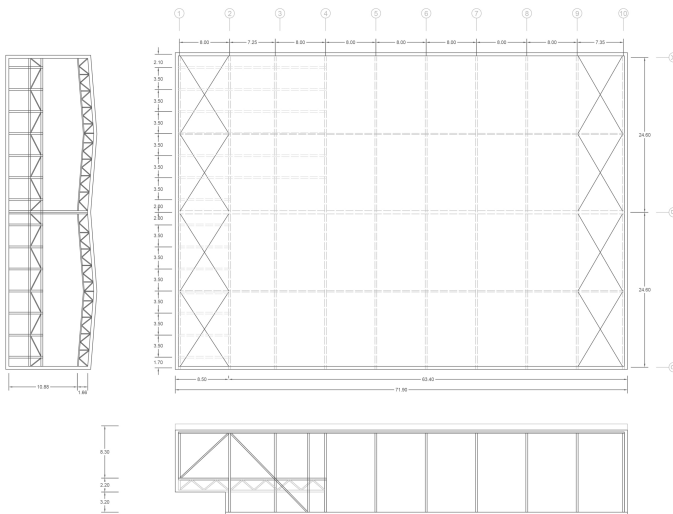
QUERSCHNITT 1:200



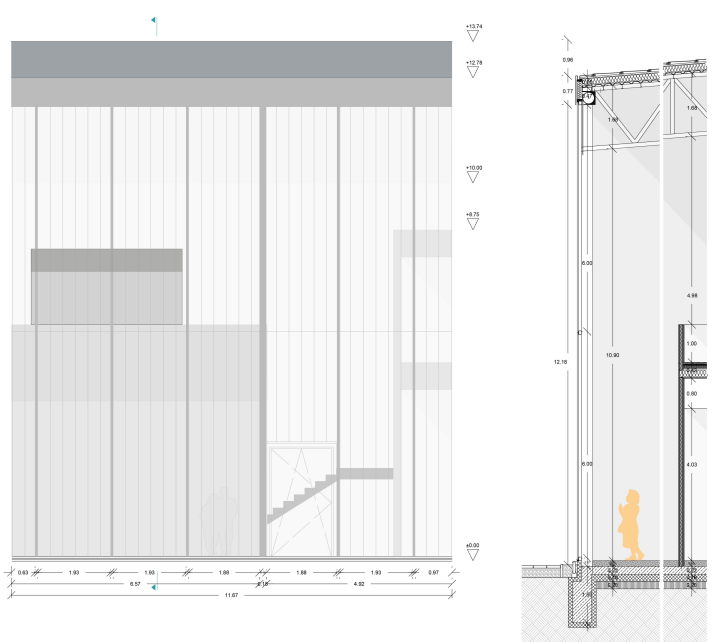
0 2 6 10m

TRAGWERKSPLAN 1:300

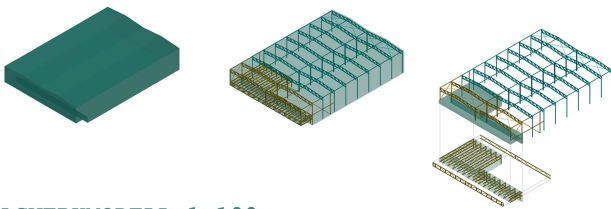
0 3 9 15m



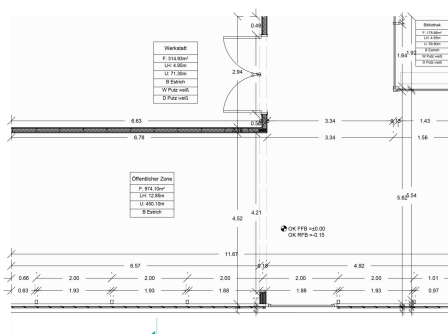
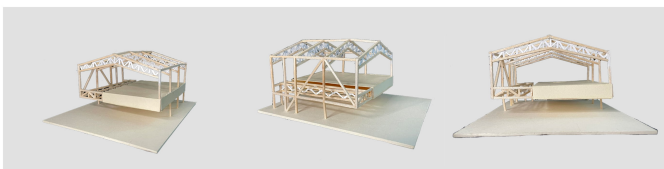
WERKPLAN 1:50



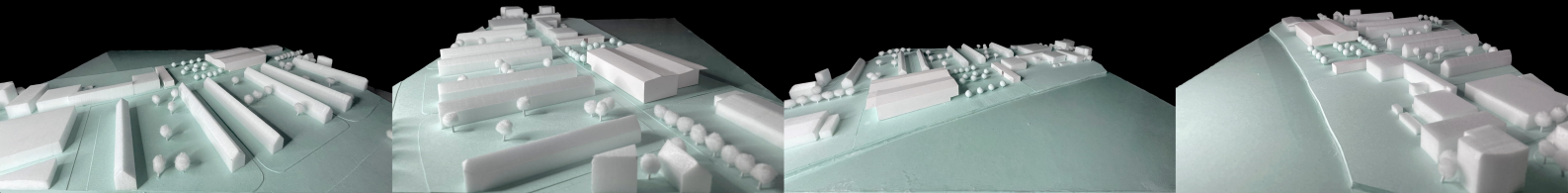
TRAGWERKSYSTEM 3D



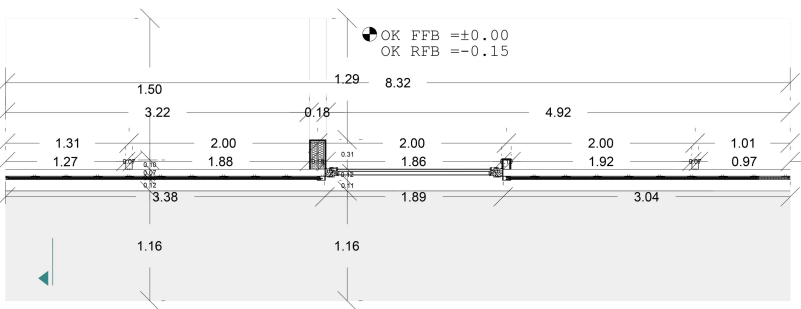
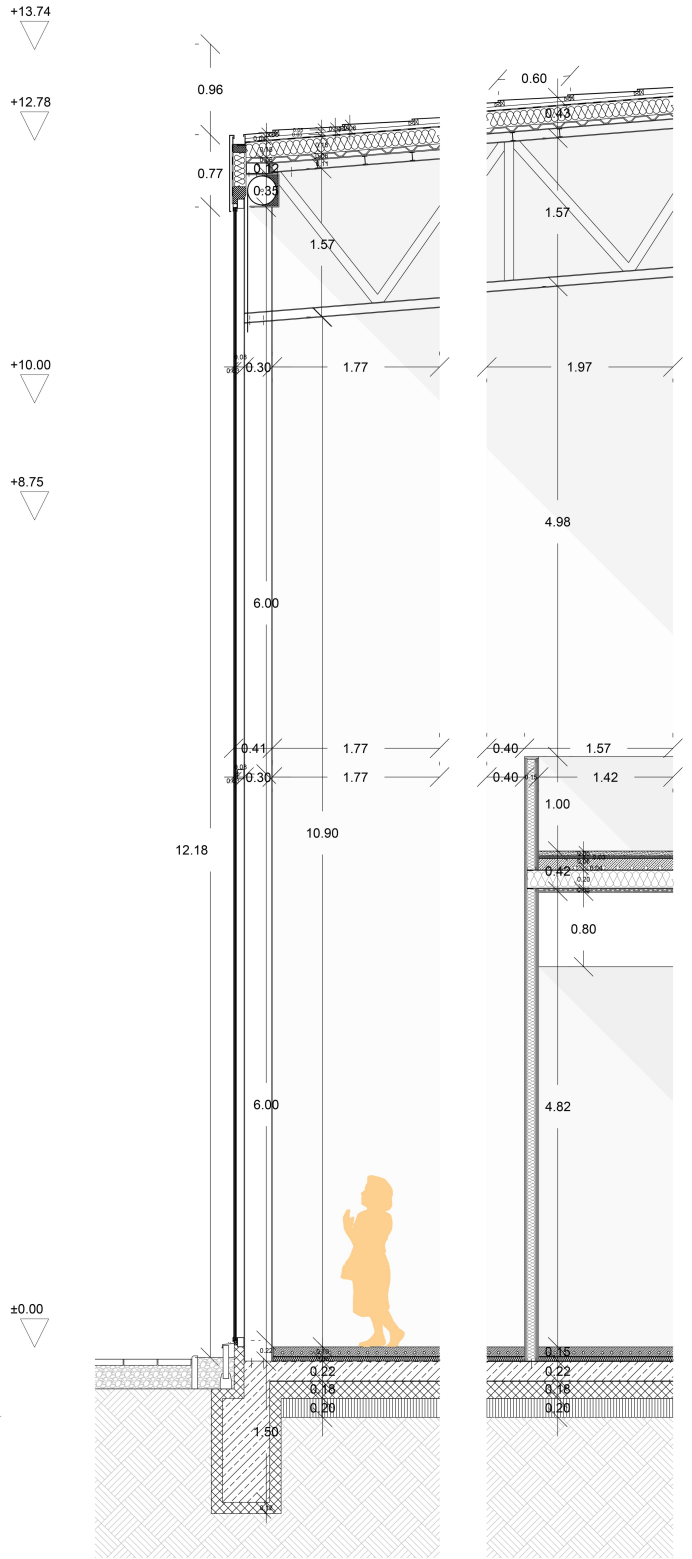
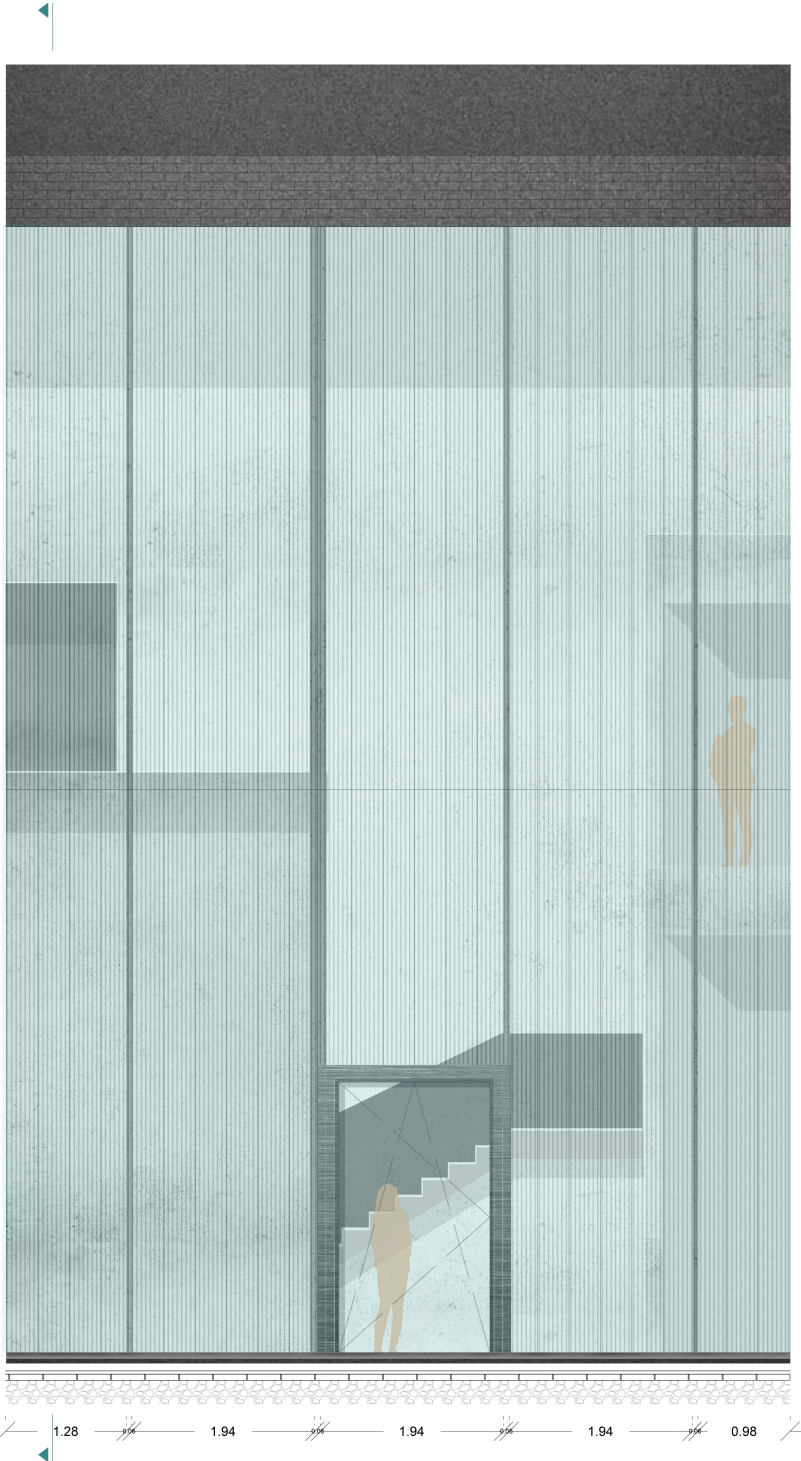
TRAGWERKMODELL 1:100



0 0,5 1,5 2,5m



FASSADENSCHNITT 1:20



**Traufe:**  
Dachbekleidung, Faserzementplatten, 2500 x 1220 x 9 mm, Element Integral Plan Natura, hellgrau  
Kontaktdichtung 40x60mm und Zwischenlattung, 40x60mm Dachlattung, 40x60mm  
Unterspannbahn  
Zwischensparrendämmung-Kleinfilz aus Glaswolle, 150mm Dampfspererschicht, PE-Folie, DIN 18531

**Fachwerk:**  
Säulen: IPE 300  
Obersture: IPE100  
Untersture: IPE 150  
Diagonalen: Rundrohr 6mm  
Höhenstreger: IPE Profil 100  
Beplankung: Trapezblech T55 Stahl

**Haus im Haus:**  
Boden- Deckenaufbau  
Estrich: 50mm  
Abdichtungsbahn: gegen Bodenfeuchtigkeit, 0.9mm, aus polymerbitumen Trittschalldämmung: 30mm, EPS (expandierte Styropor)  
Stahlverbunddeckensprofil: COPACORAB 40  
Decken-Dämmplatte: 150mm, sover Topdeck Hardline WU 015  
Stahlprofil: IPE Profil 200  
Profil-Fußerschiene: 27mm  
Gipsfaserplatten: 12,5mm  
Wandaufbau  
Gipsfaserplatte Brio, 23 mm  
Styropor, 250 mm  
UW Profil (Boden, Decke)  
OK Profil (Wand)  
Gipsfaserplatte Brio, 23 mm

**Fassadenaufbau:**  
Innenliegende Sonnenschutz, HIFENES X10 Rolll 600/900  
Unterkonstruktion mit Mehrfeldsystem Verbindung mit PC durch Flachspiegel und Rahmenprofile Lichtbauelement, Polycarbonat PC, 333mm x 33mm, Opal 012, Montage-situation 6,0m  
Fenster, Hersteller: Herbert und Ursula Glurke GBR  
Holz-Aluminium-Fenster ALUBLIND W-STYLE S90  
Mit Innensaloussystem ISO  
Design 25

**Bodenaufbau:**  
Sichtestrich, 10mm, abgeschliffen und versiegelt, dunkel grau Sperrschicht/Feuchtigkeitschicht Trittschalldämmung, 50mm Trennschicht, PE-Folie Stahlbeton C30/37, nach DIN EN 206-1, 200mm  
Abdichtung, gegen Bodenfeuchte (Epoxyharz und Haftwaxer) Perimeterdämmung, 180mm Trittschicht, 200mm Kapillarschneidende Kiesschicht: Größe 16/32mm, Schichtdicke 250mm

