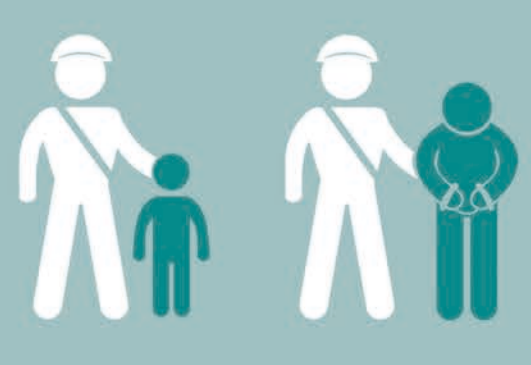


ANSICHT SÜDEN 1.200



ZIELGRUPPE



BEGEGNUNGSGRUPPE



BOCKENHEIM

STADTEINFÜHRUNG

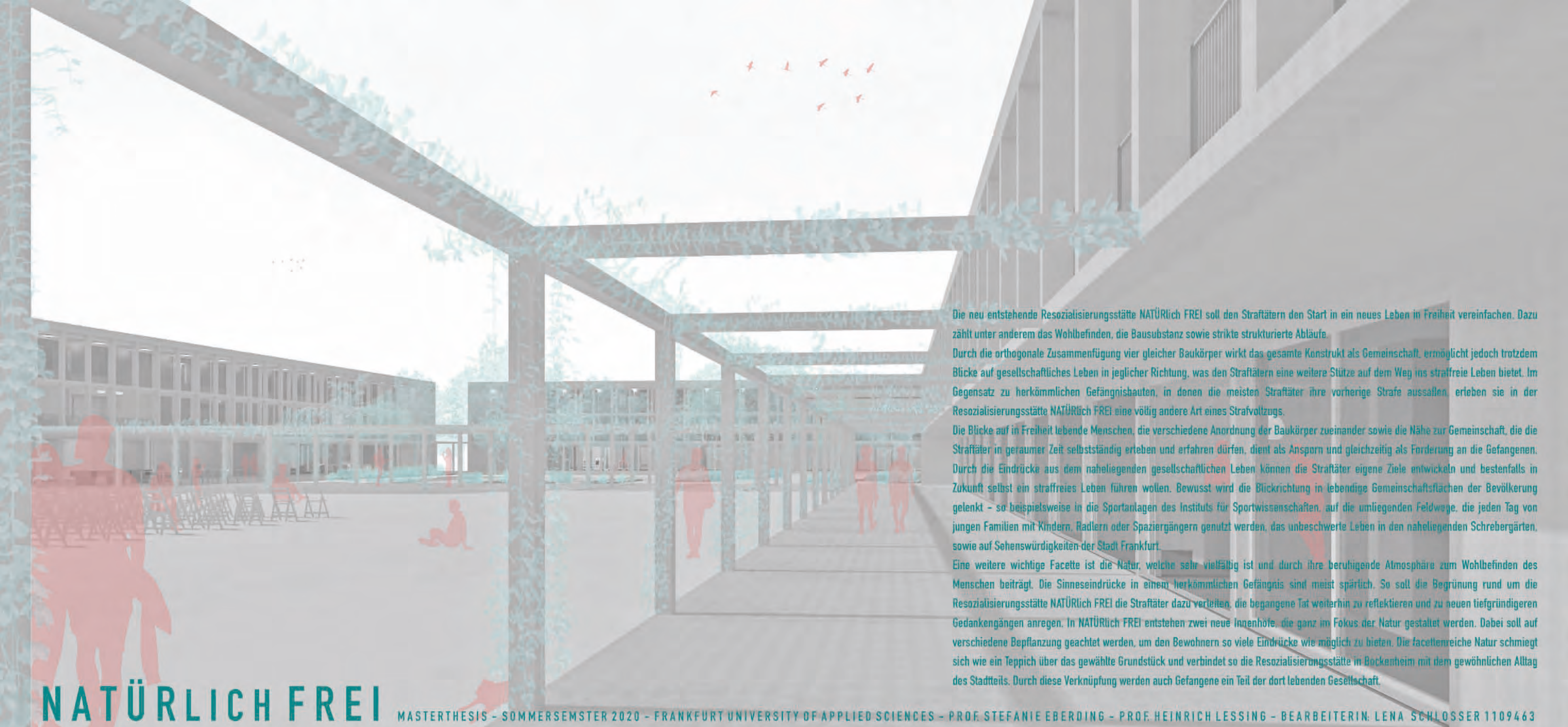


POTENZIELLES GRUNDSTÜCK



LAGEPLAN 1.1500

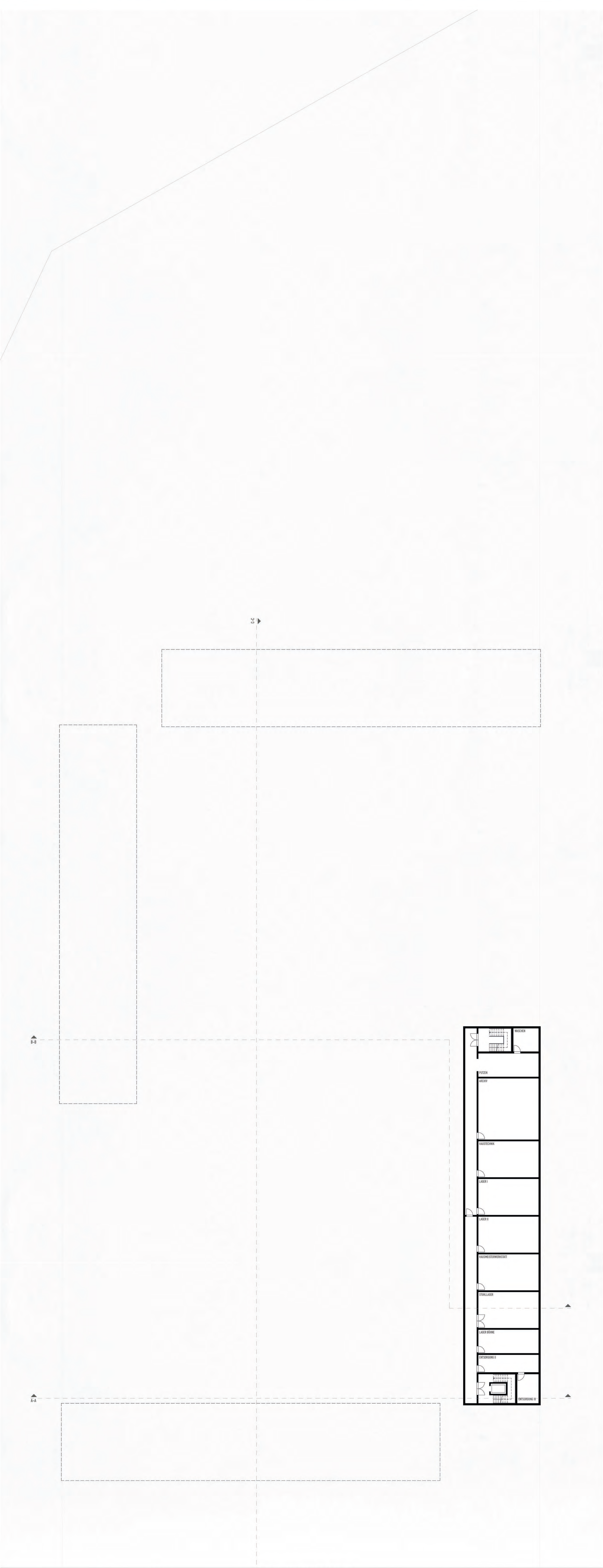




# NATÜRLICH FREI

MASTERTHESIS – SOMMERSEMESTER 2020 – FRANKFURT UNIVERSITY OF APPLIED SCIENCES – PROF. STEFANIE EBERDING – PROF. HEINRICH LESSING – BEARBEITERIN: LEHA SCHLOSSER 1109463

Die neu entstehende Resozialisierungstätte NATÜRLICH FREI soll den Straftätern den Start in ein neues Leben in Freiheit vereinfachen. Dazu zählt unter anderem das Wohlfühlen, die Bausubstanz sowie strukturelle Abläufe.  
 Durch die orthogonale Zusammenfügung vier gleicher Baukörper wirkt das gesamte Konzept als Gemeinschaft, ermöglicht jedoch trotzdem Blicke auf gesellschaftliches Leben in jeglicher Richtung, was den Straftätern eine weitere Stütze auf dem Weg ins straffreie Leben bietet. Im Gegensatz zu herkömmlichen Gefängnisbauten, in denen die meisten Straftäter ihre vorherige Strafe aussitzen, erleben sie in der Resozialisierungstätte NATÜRLICH FREI eine völlig andere Art eines Strafvollzugs.  
 Die Blicke auf in Freiheit lebende Menschen, die verschiedene Anordnungen der Baukörper zueinander sowie die Nähe zur Gemeinschaft, die die Straftäter in geräumiger Zeit selbstständig erleben und erfahren dürfen, dient als Ansporn und gleichzeitig als Feriierung an die Gefangenen. Durch die Eindrücke aus dem naheliegenden gesellschaftlichen Leben können die Straftäter eigene Ziele entwickeln und bestenfalls in Zukunft selbst ein straffreies Leben führen wollen. Bewusst wird die Blickrichtung in lebendige Gemeinschaftsräume der Bevölkerung gelenkt – so beispielsweise in die Sportanlagen des Instituts für Sportwissenschaften, auf die umliegenden Feldwege, die jeden Tag von jungen Familien mit Kindern, Radlern oder Spaziergängern genutzt werden, das unbeschwerte Leben in den naheliegenden Schrebergärten, sowie auf Sehenswürdigkeiten der Stadt Frankfurt.  
 Eine weitere wichtige Facette ist die Natur, welche sehr vielfältig ist und durch ihre beruhigende Atmosphäre zum Wohlbefinden des Menschen beiträgt. Die Sinnesindrücke in einem herkömmlichen Gefängnis sind meist spärlich. So soll die Begrünung rund um die Resozialisierungstätte NATÜRLICH FREI die Straftäter dazu verleiten, die begangene Tat weiterhin zu reflektieren und zu neuen begründeteren Gedankengängen anregen. In NATÜRLICH FREI entstehen zwei neue Angebote: die ganz im Fokus der Natur gestaltet werden. Dabei soll auf verschiedene Bepflanzung geachtet werden, um den Bewohnern so viele Eindrücke wie möglich zu bieten. Die facettenreiche Natur schmiegt sich wie ein Teppich über das gewählte Grundstück und verbindet so die Resozialisierungstätte in Backsteinen mit dem gewöhnlichen Alltag des Stadtteils. Durch diese Verknüpfung werden auch Gefangene ein Teil der dort lebenden Gesellschaft.

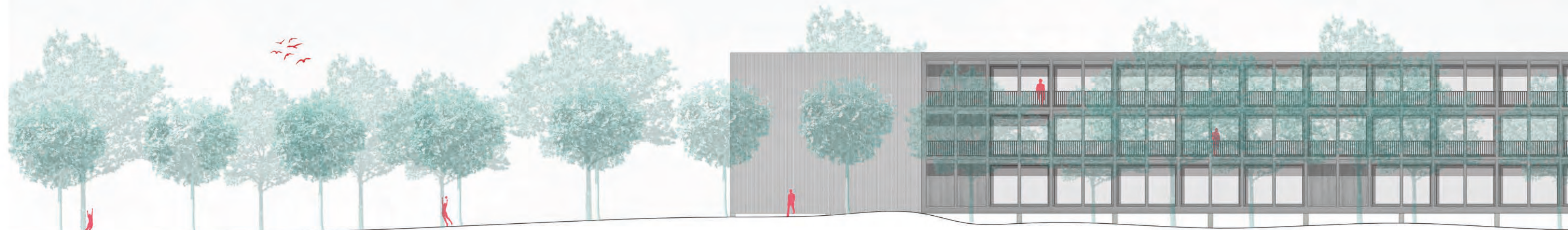


GRUNDRISS UNTERGESCHOSS 1.200

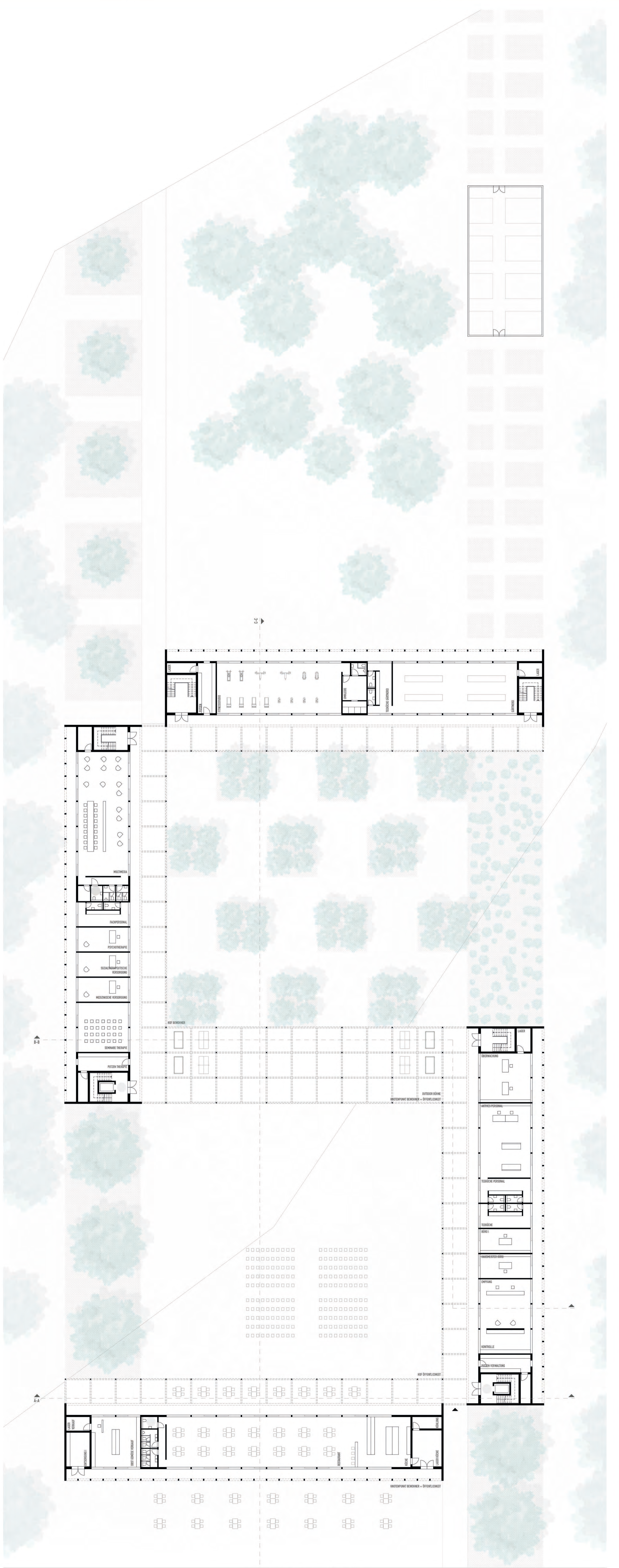


QUERSCHNITT A-A 1.200

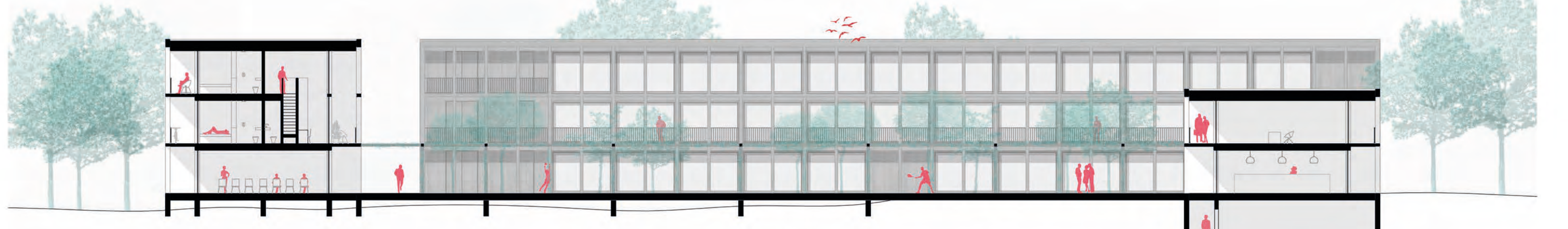




ANSICHT WESTEN 1.200

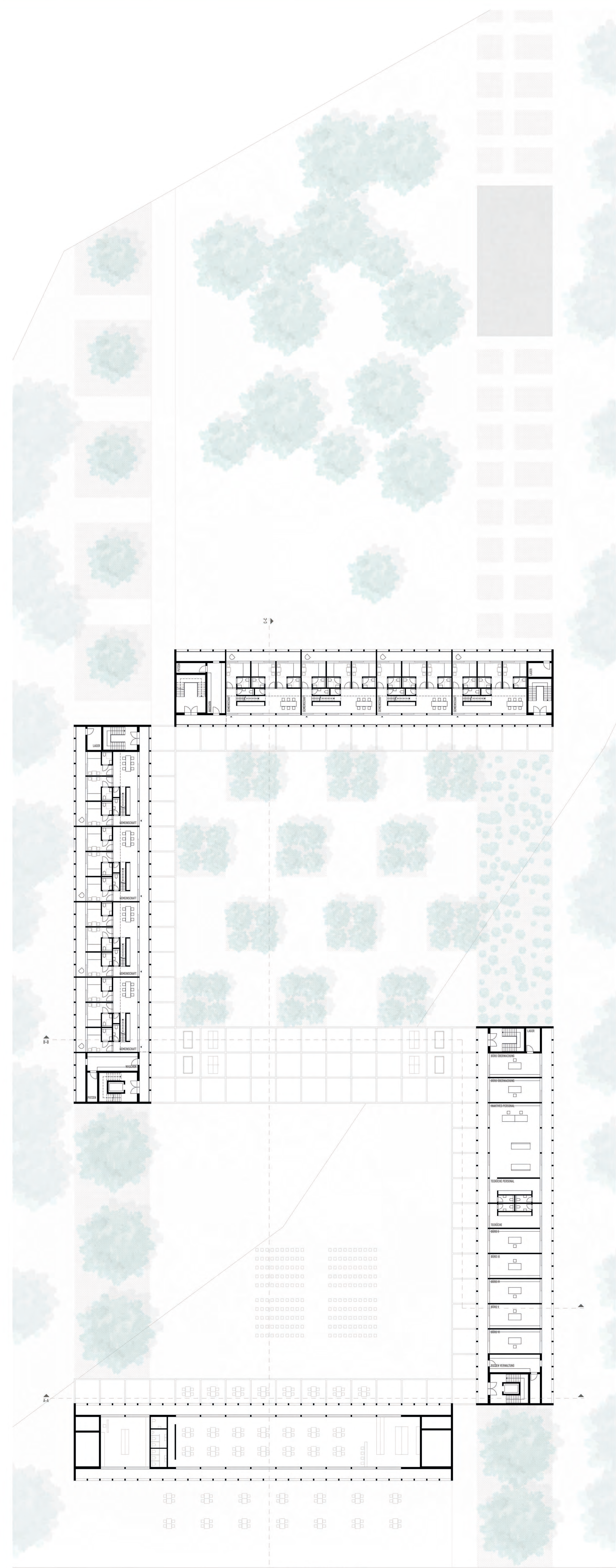
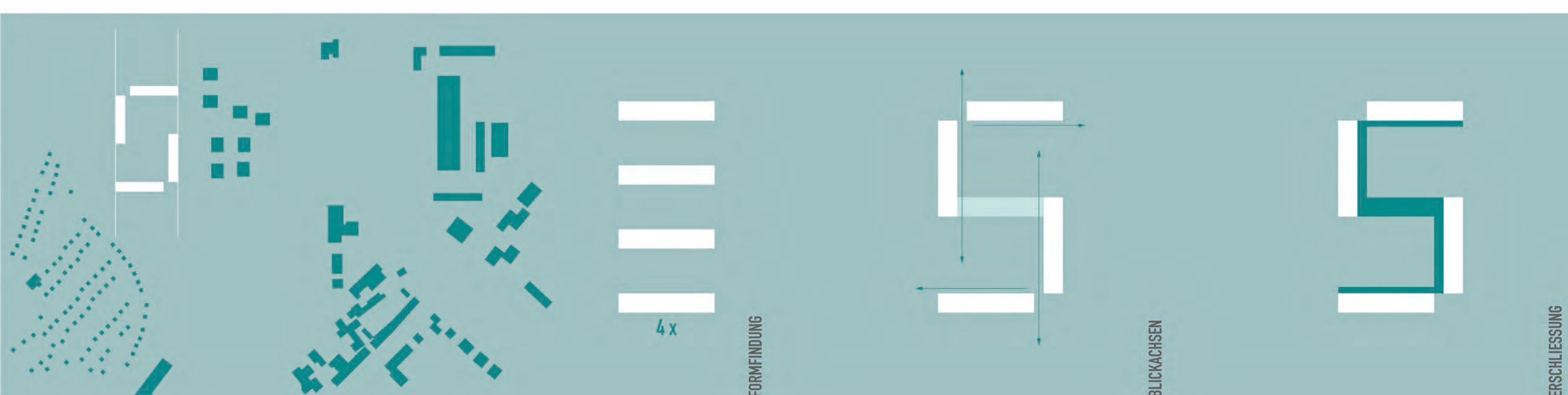


GRUNDRISS ERDGESCHOSS 1.200



QUERSCHNITT B-B 1.200





GRUNDRISS 1. OBERGESCHOSS 1:200

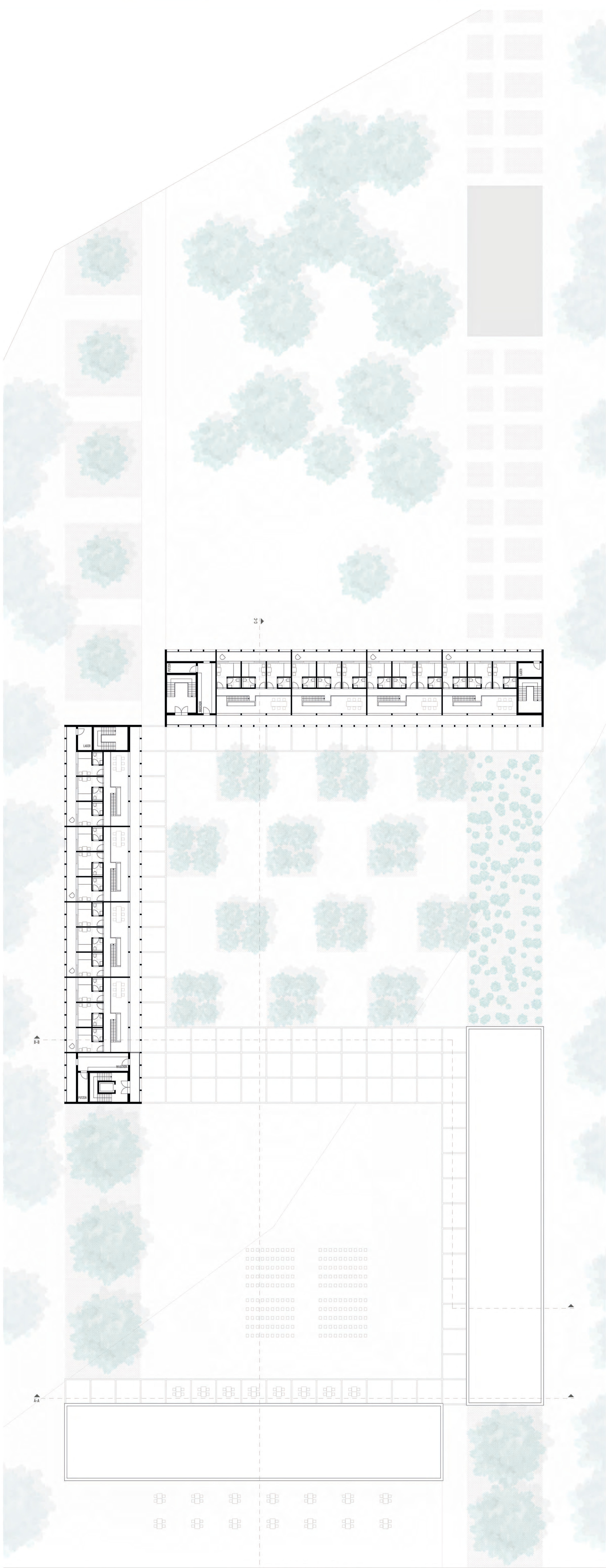
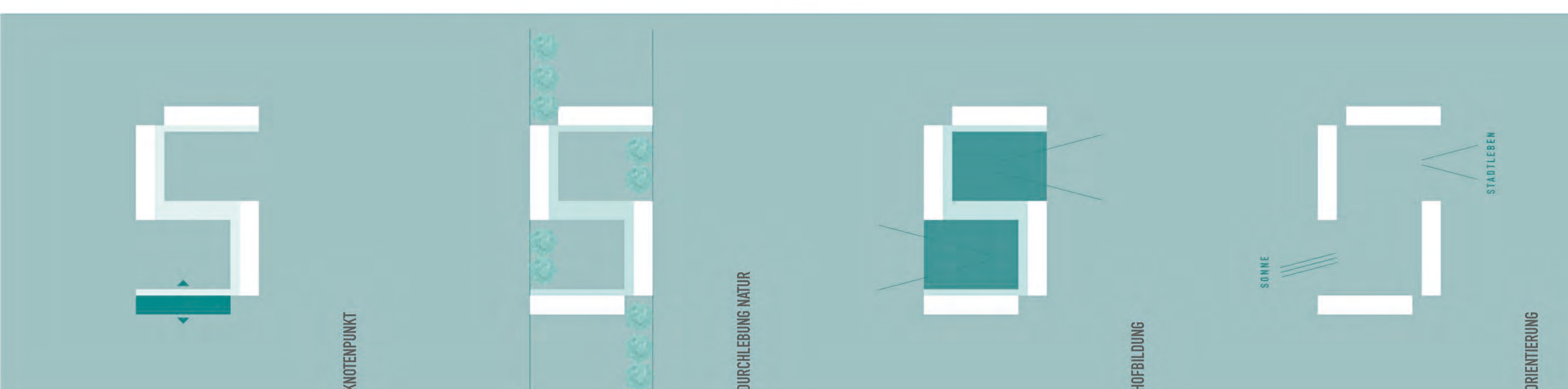


LÄNGSSCHNITT C-C 1:200





ANSICHT NORDEN 1.200



GRUNDRISS 2. OBERGESCHOSS 1.200







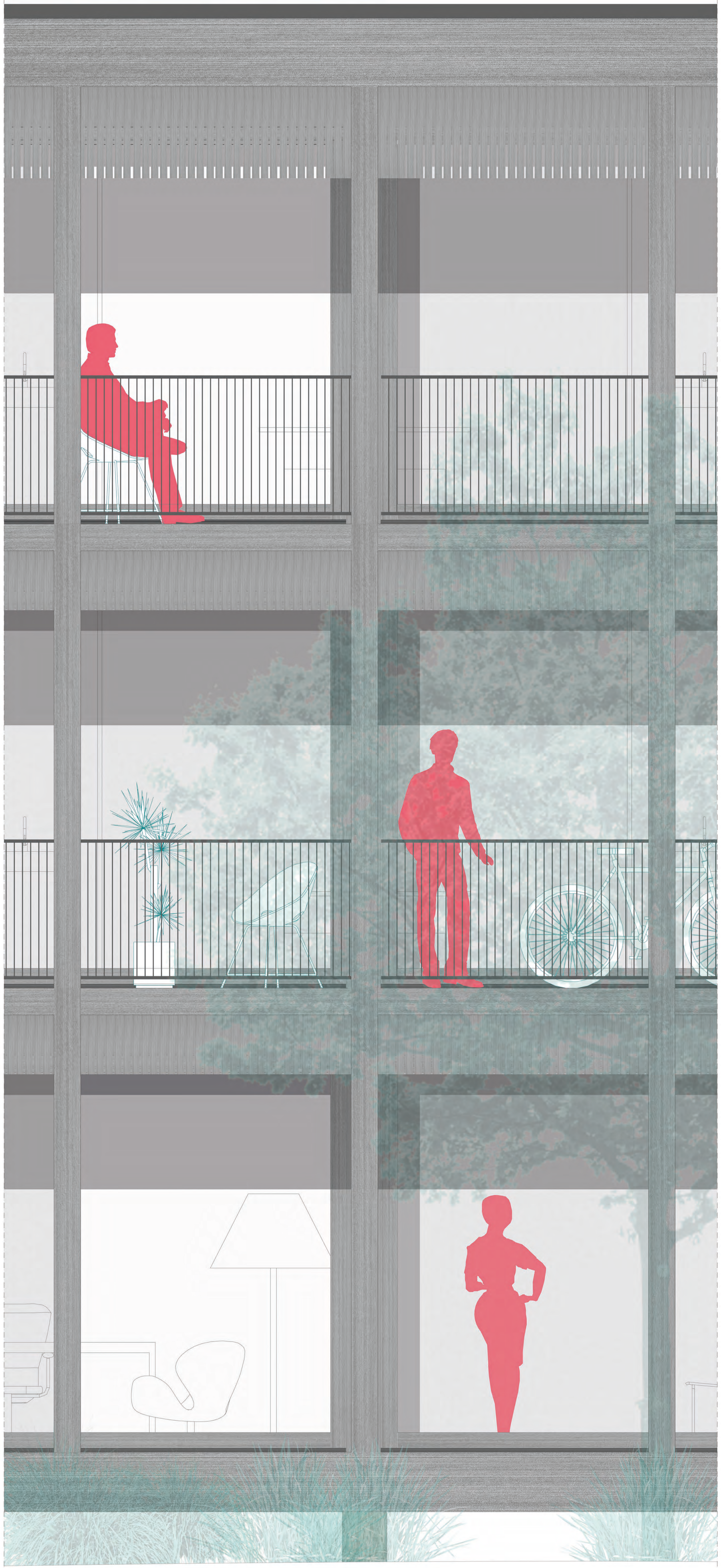


WIVAT  
G E M E I N S C H A F T L I C H

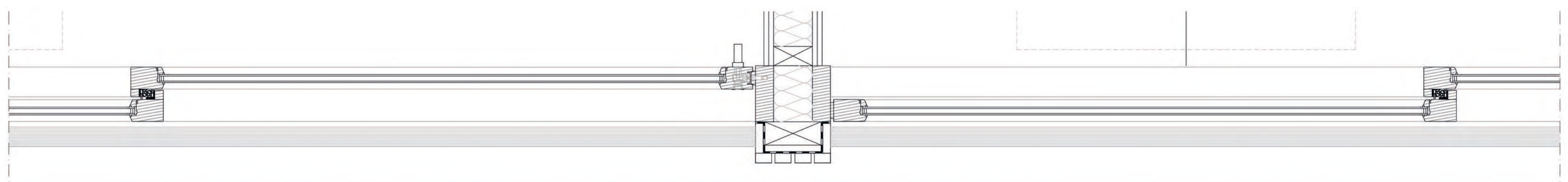
I F A B I L I T Ä T

NUTZUNGSVERTEILUNG

GEMEINSCHAFTLICHER KNOTENPUNKT

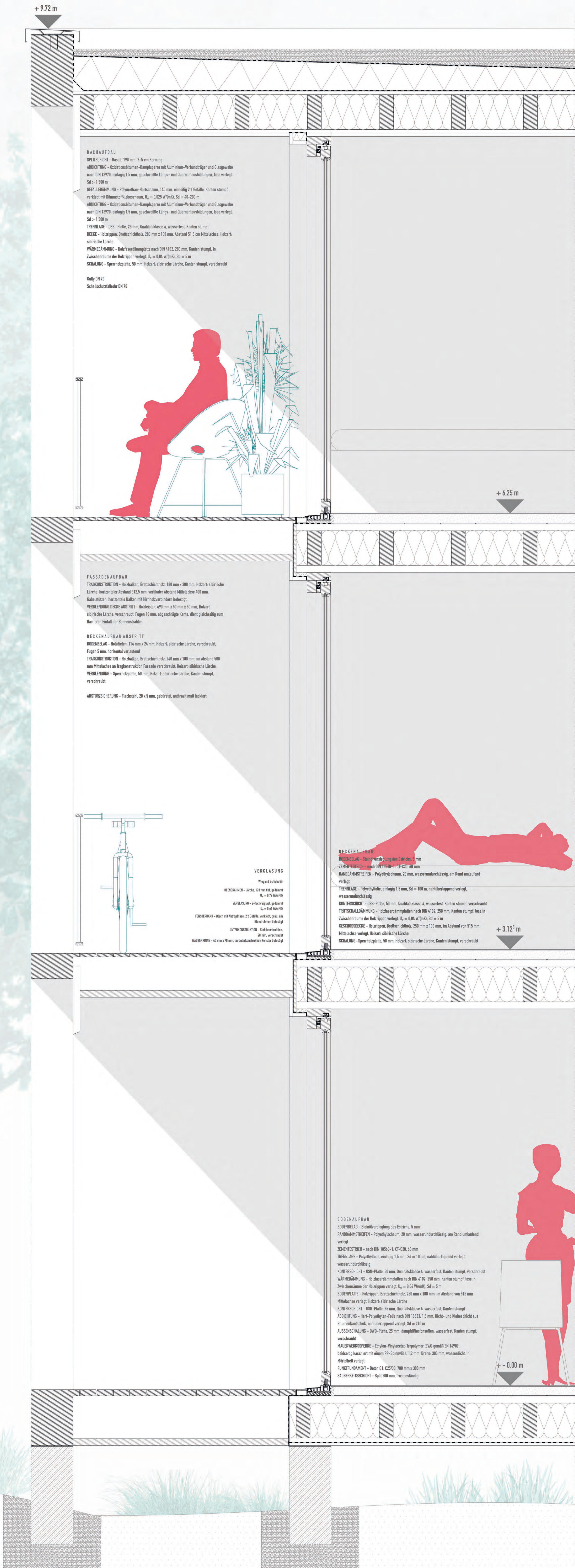


TEILANSICHT I 1.10

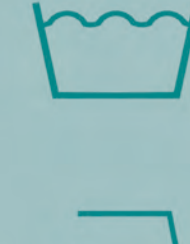
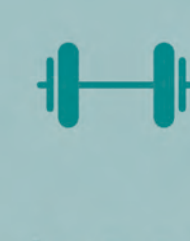


TEILGRUNDRISS I 1.10









TAGESORDNUNG

+ 9.72 m

+ 3.12<sup>o</sup> m

+ - 0.00 m



**KONSTRUKTION PERGOLA**

TRAGKONSTRUKTION - Holzbalken, Brettschichtholz, 180 mm x 180 mm, Holzart: sibirische Lärche, horizontaler Abstand Mittelachse 400 mm, vertikaler Abstand Mittelachse 400 mm, Stützen und Säulen mit Hilfe von Zapfen und Schwalbenschwanzzapfen in einer Ebene verbunden

**BODENAUFBAU PERGOLA**

BODENBELAG - Holzdielen, 114 mm x 24 mm, Holzart: sibirische Lärche, verschraubt, Fugen 5 mm, horizontal verlaufend

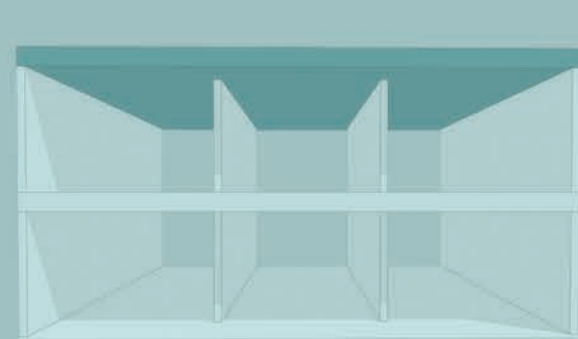
TRAGKONSTRUKTION - Holzbalken, Brettschichtholz, 240 mm x 180 mm, im Abstand 500 mm Mittelachse, an Konstruktion Pergola verschraubt, Holzart: sibirische Lärche

AUSSENSCHALUNG - DWD-Platte, 25 mm, dampfdiffusionsoffen, wasserfest, Kanten stumpf, verschraubt

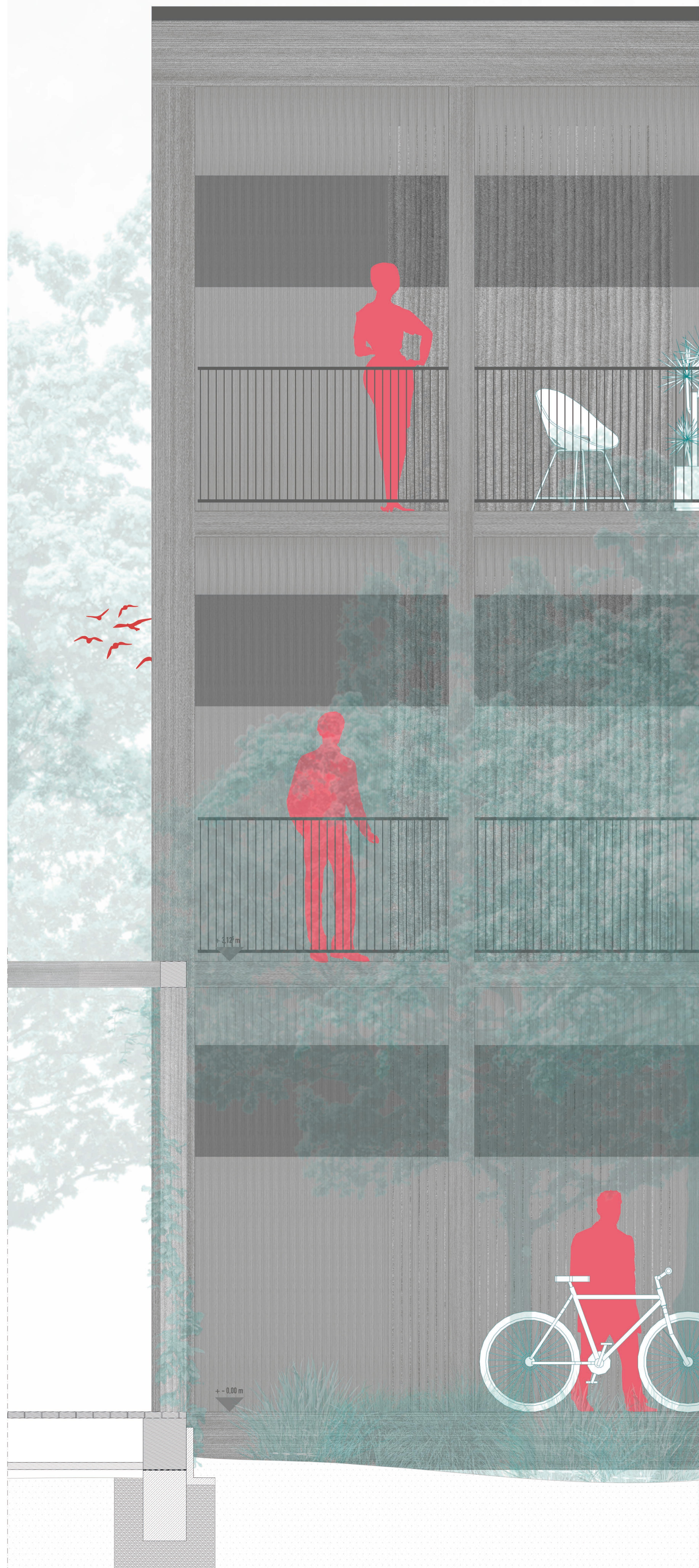
MAUERWERKSSPERRE - Ethylan-Vinylacetat-Terpolymer (EVN) gemäß EN 14099, beidseitig kaschieret mit einem PP-Spinnvlies, 1,2 mm, Breite: 200 mm, wasserdicht, in Mörtelbett verlegt

PUNKTFUNDAMENT - Beton C1, C25/30, 700 mm x 300 mm SAUBERKEITSSCHICHT - Spli 200 mm, frostbeständig

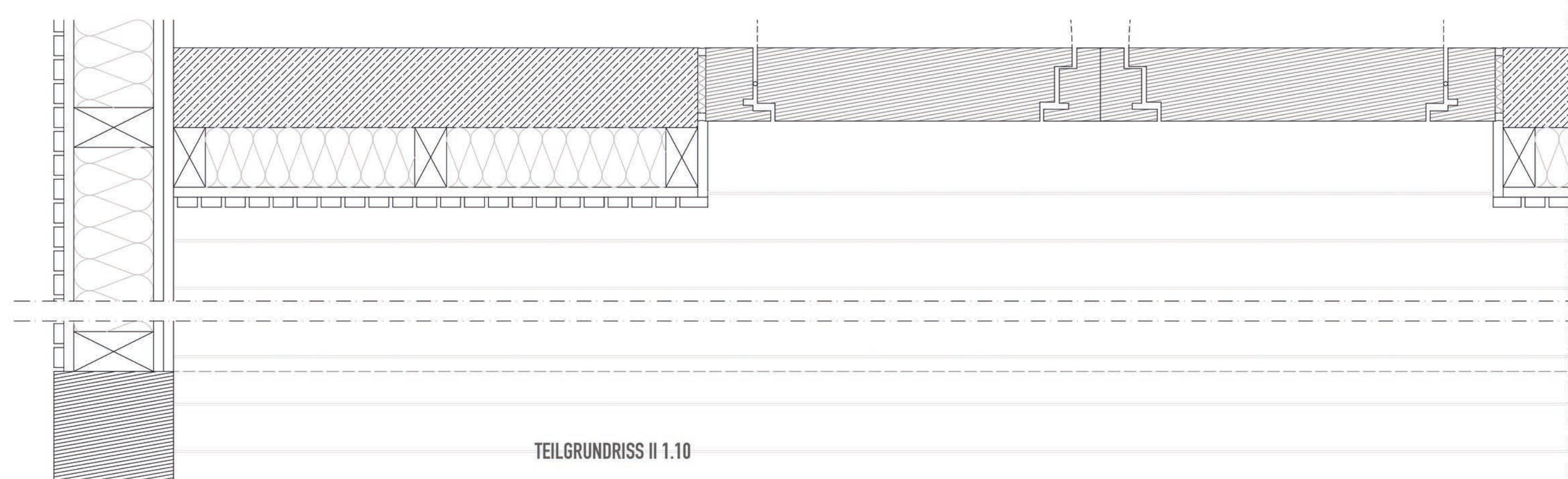




SCHEMA DER KONSTRUKTION



TEILANSICHT II 1.10



TEILGRUNDRISS II 1.10