

Schwarzplan M. 1:2000

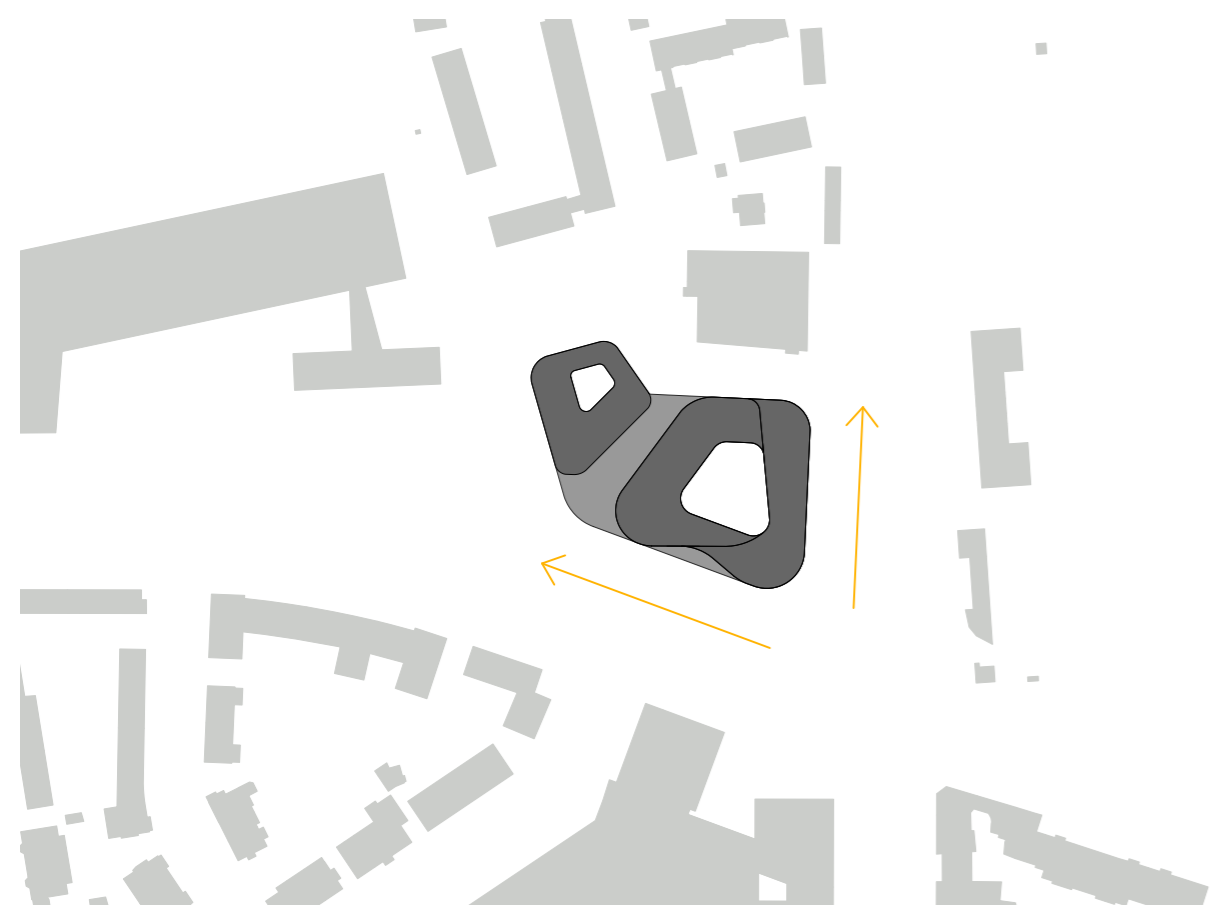
Campus V – Lernen und Arbeiten

E9 | WiSe 20/21 | Prof. Heemskerck | Liza Schäfer | 1312166

Für die zukünftige Campusmeile soll an zentraler Stelle auf dem Alleinring Frankfurt das innovative Lernzentrum Campus V mit integriertem Lern- und Arbeitszentrum entstehen. Das Ziel dieses Entwurfs ist es, Studierende, Lehrende und Besucher miteinander zu vernetzen.

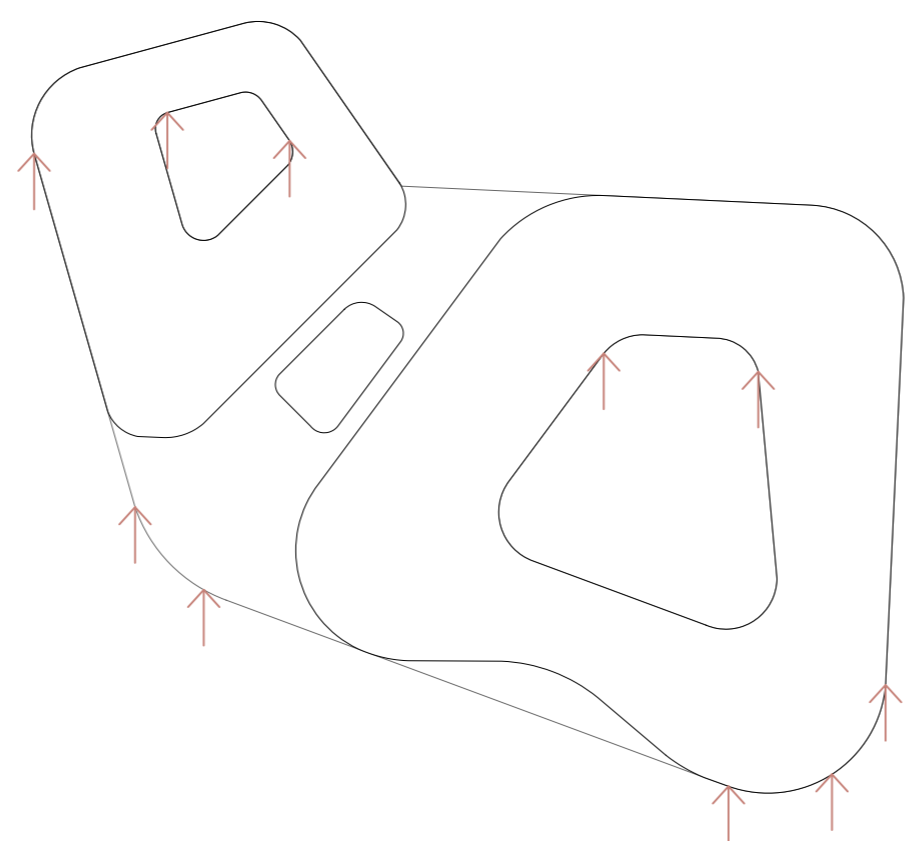
Das Gebäude nimmt die bestehenden Fluchten der Grundstücksgrenzen auf und erstreckt sich entlang der Adickesalle. Es besteht aus einem leicht erhöhten gläsernen Sockelgeschoss, welches einen durchfließenden Eingangsbereich ermöglicht und den gemeinschaftlich-öffentlichen Bereich darstellt. Hier findet man Gastronomie, sowie den Event oder Ausstellungsbereich, der auch für Besucher zugänglich

ist. Nach oben hin unterteilt sich das Gebäude in zwei Gebäudebereiche: einen Co-Working Bereich und einen Co-Learning Bereich. Die oberen Geschosse sind mit Holzlamellen eingedeckt und trennen den öffentlichen Bereich von den privaten Räumen. Für die ausreichende Belichtung der Räume besitzt das Gebäude im linken Bereich ein Atrium und im rechten Bereich ein begrünter Innenhof. Im Atrium befindet sich der Event-, bzw. Ausstellungsbereich und bekommt durch die Belichtung eine besondere Atmosphäre. Das Gebäude bietet den Arbeitenden und Studierenden unterschiedliche Außenbereiche wie ein begrünter Innenhof, sowie eine Dachterrasse. Studierende können sich dort Treffen, austauschen und verweilen.



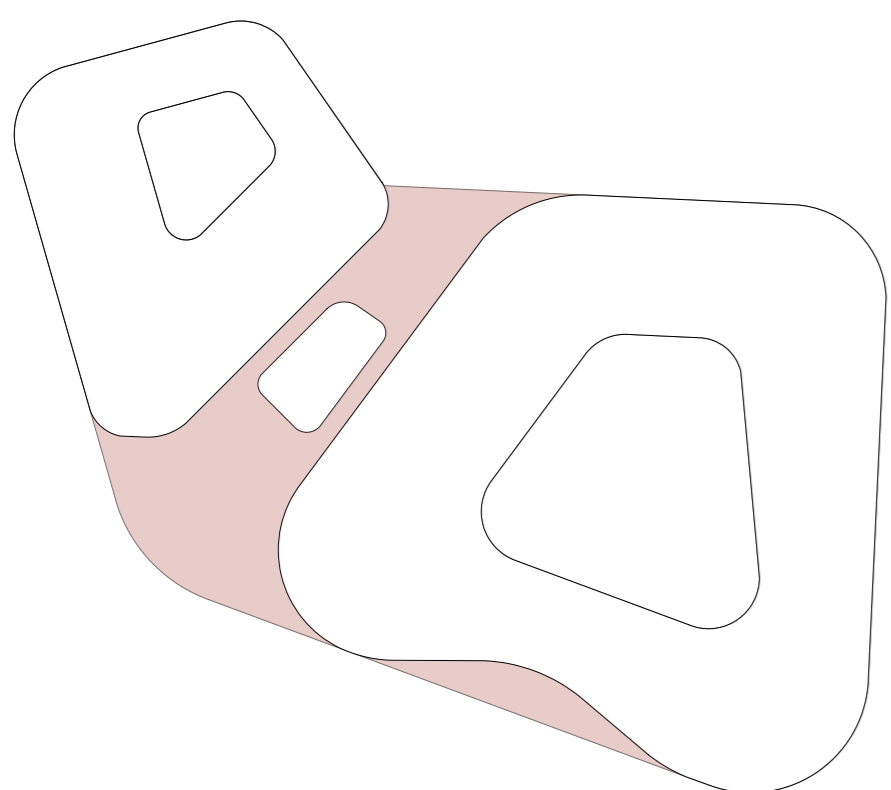
Städtebauliche Bezüge

Die Form nimmt die bestehenden Fluchten der Grundstücksgrenze auf. Nach Süd-Ost besteht das Gebäude aus 5 Geschossen und dient zusätzlich als Lärmschutz. Der Enturf integriert sich skulptural in die Umgebung ein.



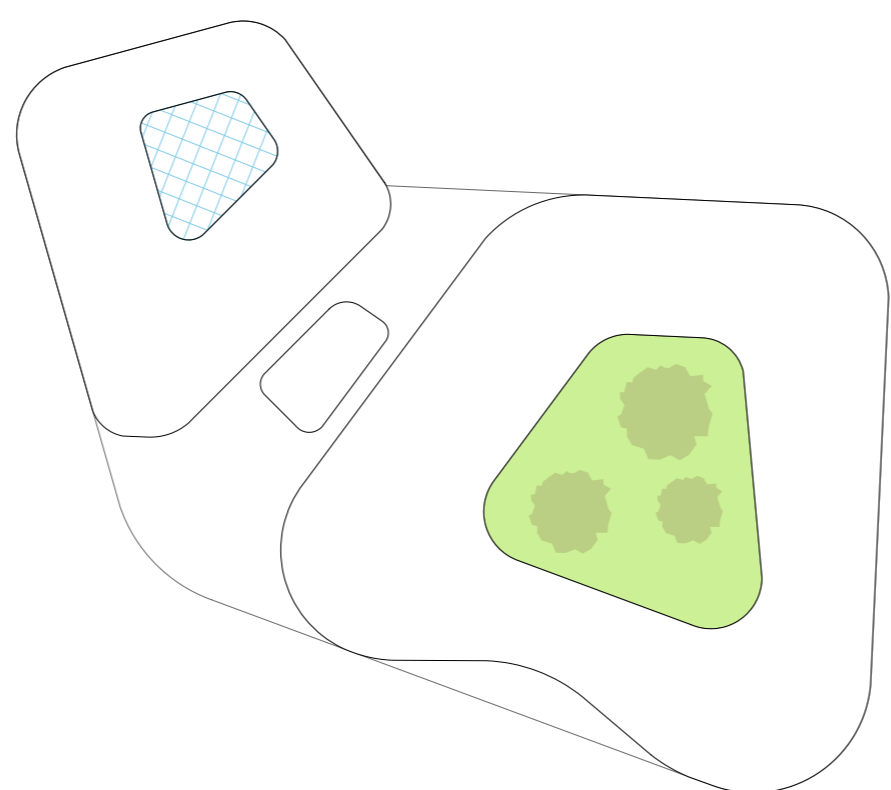
Schwebendes Gebäude

Die Fassade des Gebäudes besteht im Erdgeschoss aus Glas und in den oberen Geschossen aus Holzlamellen. Durch den Materialwechsel entsteht die Wirkung eines "schwebenden" Gebäudes.



Dachterrasse als neuer Treffpunkt

Das Gebäude teilt sich in den oberen Geschossen in zwei Bereiche und das rechte Gebäudeteil schwingt nach innen ein. Dadurch entstehen zwei Dachterrassen die Bezug nach Außen aufnehmen und einen neuen kommunikativen Treffpunkt bilden.



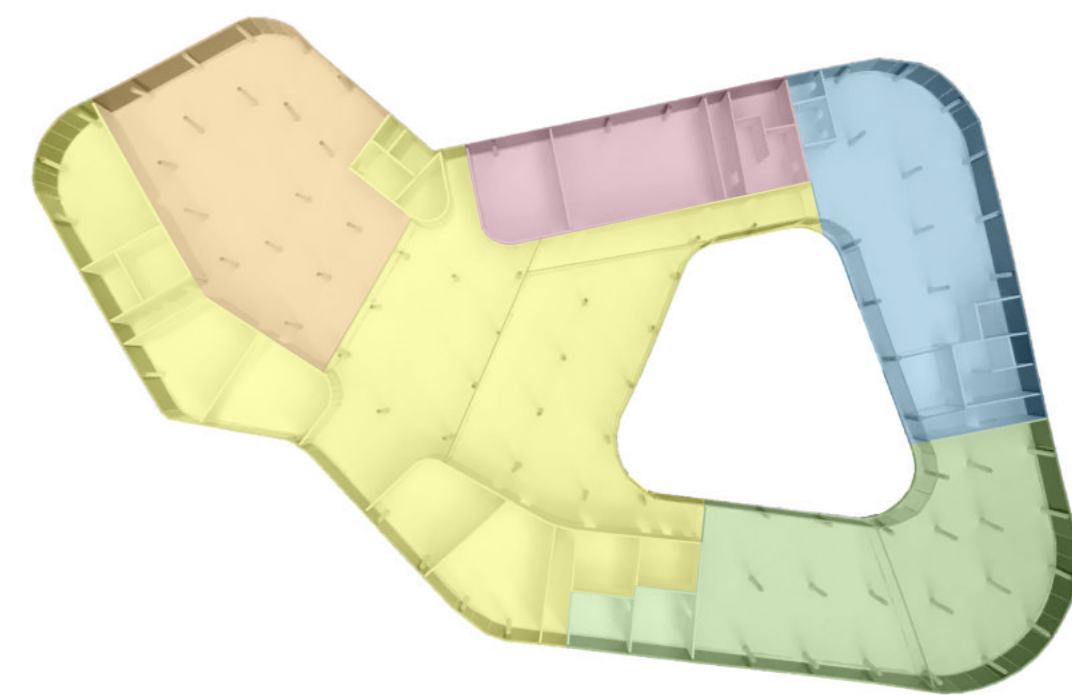
Atrium | Begrünter Innenhof

Für die ausreichende Belichtung der Räume besitzt das Gebäude im rechten Bereich einen begrünten Innenhof und im linken Bereich ein Atrium. Der Innenhof bietet einen zusätzlichen Außenbereich der mit einer Gastronomie verbunden ist und sich zu einem weiteren Treff- und Verweilpunkt für Besucher entwickelt.

Erdgeschoss

Co-Learning	1.569 m ²
Co-Working	532 m ²
Verwaltung	361 m ²
Event/Ausstellung	639 m ²
Gastronomie	725 m ²

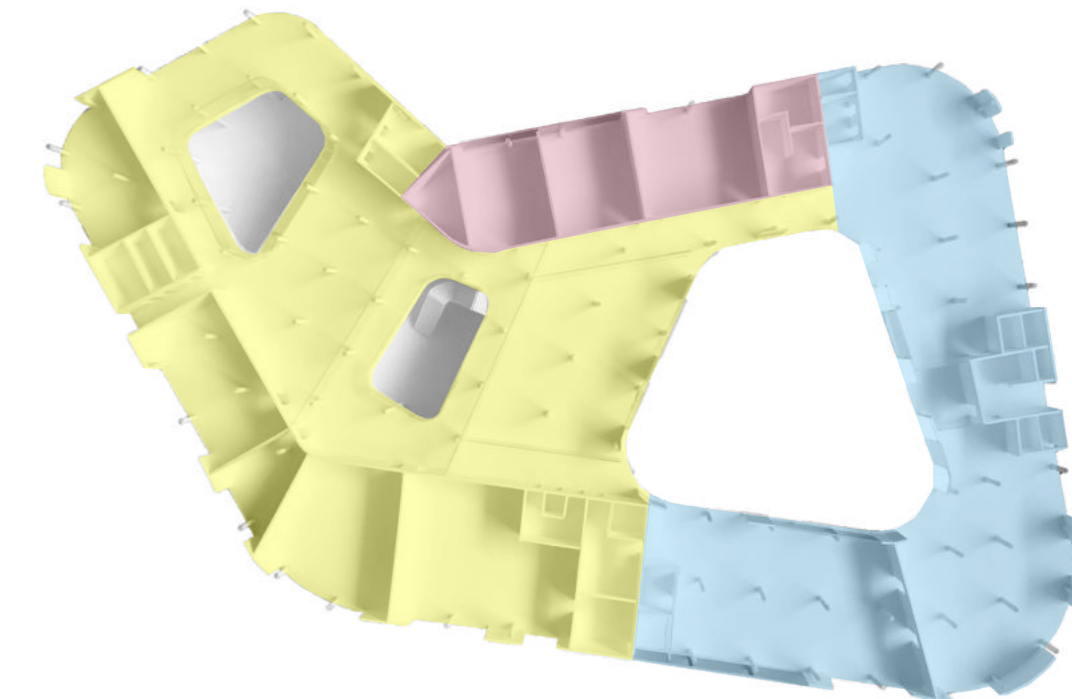
BGF Gesamt: **3.826 m²**



1. Obergeschoss

Co-Learning	2.227 m ²
Co-Working	785 m ²
Breakout Boxen	573 m ²
Verwaltung	393 m ²

BGF Gesamt: **3.978 m²**

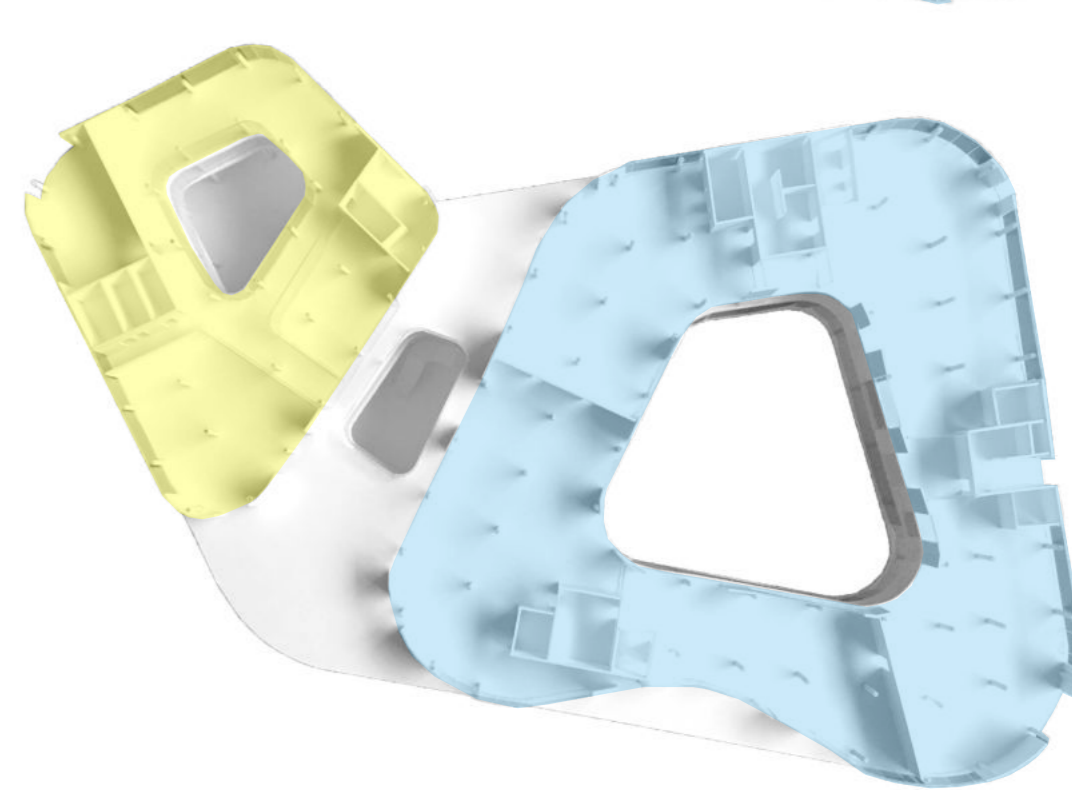


2. und 3. Obergeschoss

Co-Learning	955 m ²
Co-Working	1.621 m ²
Breakout Boxen	573 m ²

BGF Gesamt: 3.149 m²
3.149 m²

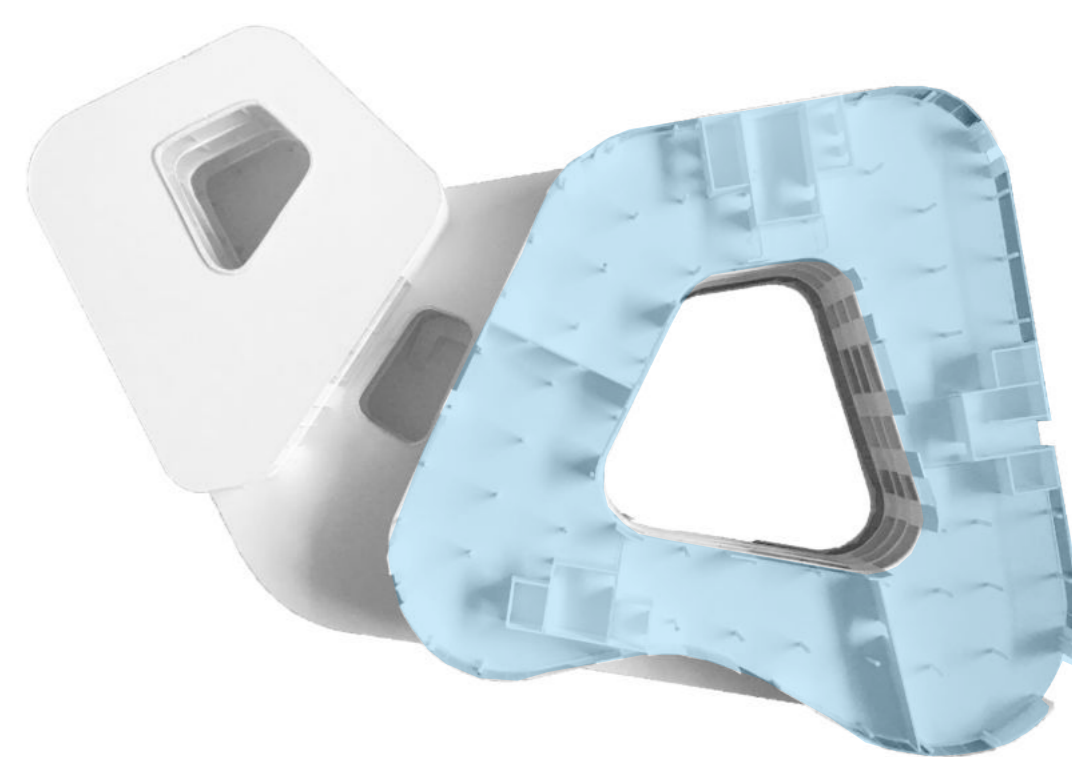
BGF Gesamt: **6.298 m²**



4. Obergeschoss

Co-Working	1.621 m ²
Breakout Boxen	573 m ²

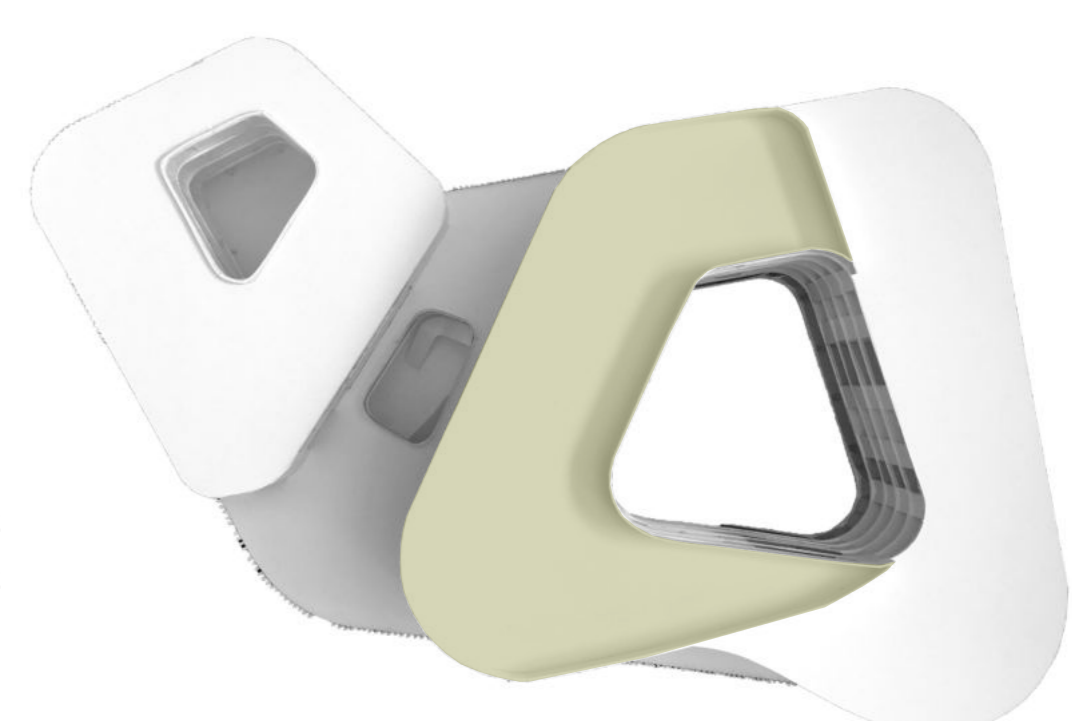
BGF Gesamt: **2.194 m²**



Dach

Technik in Geschosse	1.270 m ²
	226 m ²

BGF Gesamt: **1.496 m²**



BGF Insgesamt: **17.792 m²**
BGF exkl. Technik: **16.296 m²**
BGF Technik: **1.496 m²**

Nutzungsverteilung



Lageplan M. 1:500



Perspektive



- 1 Foyer | Empfang | Info
- 2 Event | Ausstellung
- 3 Gastronomie | Café
- 4 Verwaltung
- 5 Arbeitsräume Studierende
- 6 Offene Lernbereiche
- 9 Co-Working
- 10 Teeküche
- 11 Kopierraum
- 12 Technik

ADICKESALLEE

Grundriss EG M. 1:200



Ansicht Süd M. 1:200



- 4 Verwaltung
- 5 Arbeitsräume Studierende
- 6 Offene Lernbereiche
- 7 Seminarraum
- 8 PC Raum
- 9 Co-Working
- 10 Teeküche
- 11 Kopierraum
- 12 Technik

Grundriss 1.OG M. 1:200



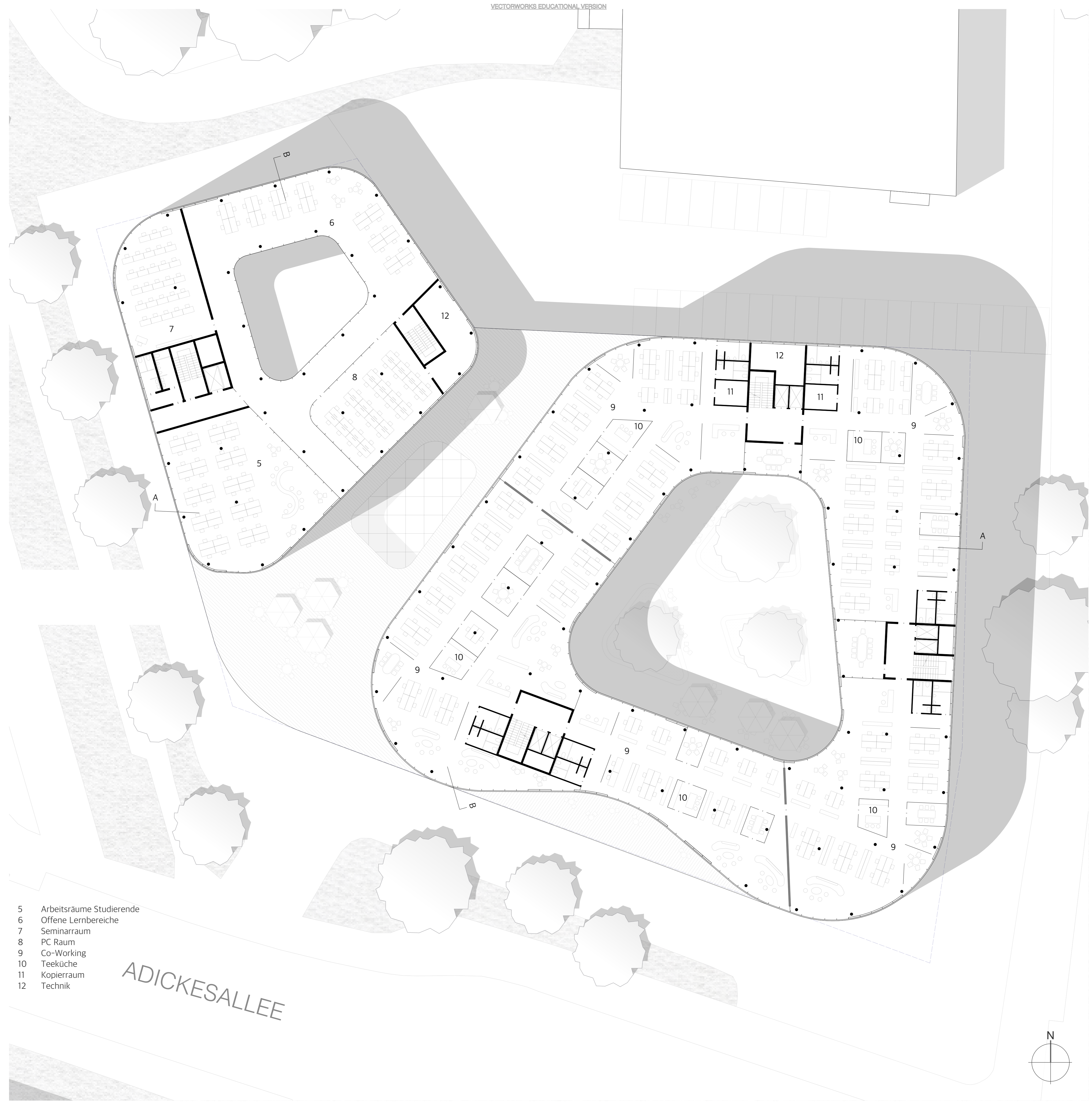
Schnitt A-A M. 1:200



Grundriss 2.OG M. 1:200

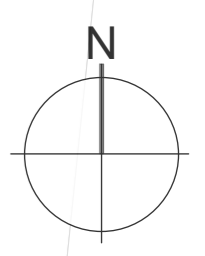


Ansicht Ost M. 1:200



- 5 Arbeitsräume Studierende
- 6 Offene Lernbereiche
- 7 Seminarraum
- 8 PC Raum
- 9 Co-Working
- 10 Teeküche
- 11 Kopierraum
- 12 Technik

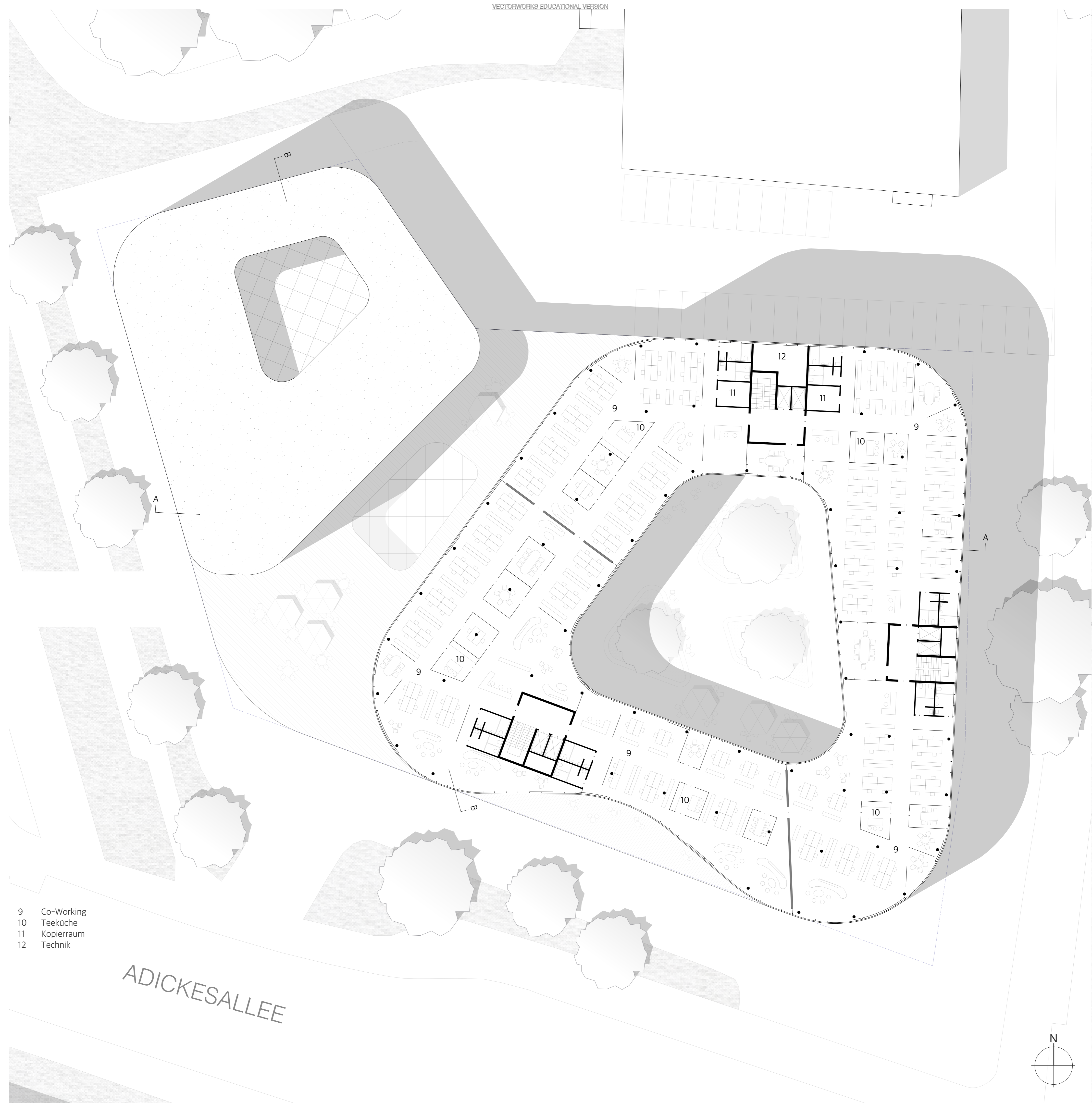
ADICKESALLEE



Grundriss 3.OG M. 1:200

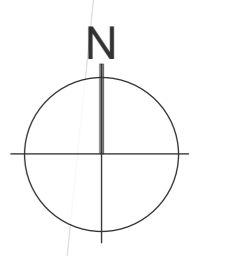


Schnitt B-B M. 1:200



- 9 Co-Working
- 10 Teeküche
- 11 Kopierraum
- 12 Technik

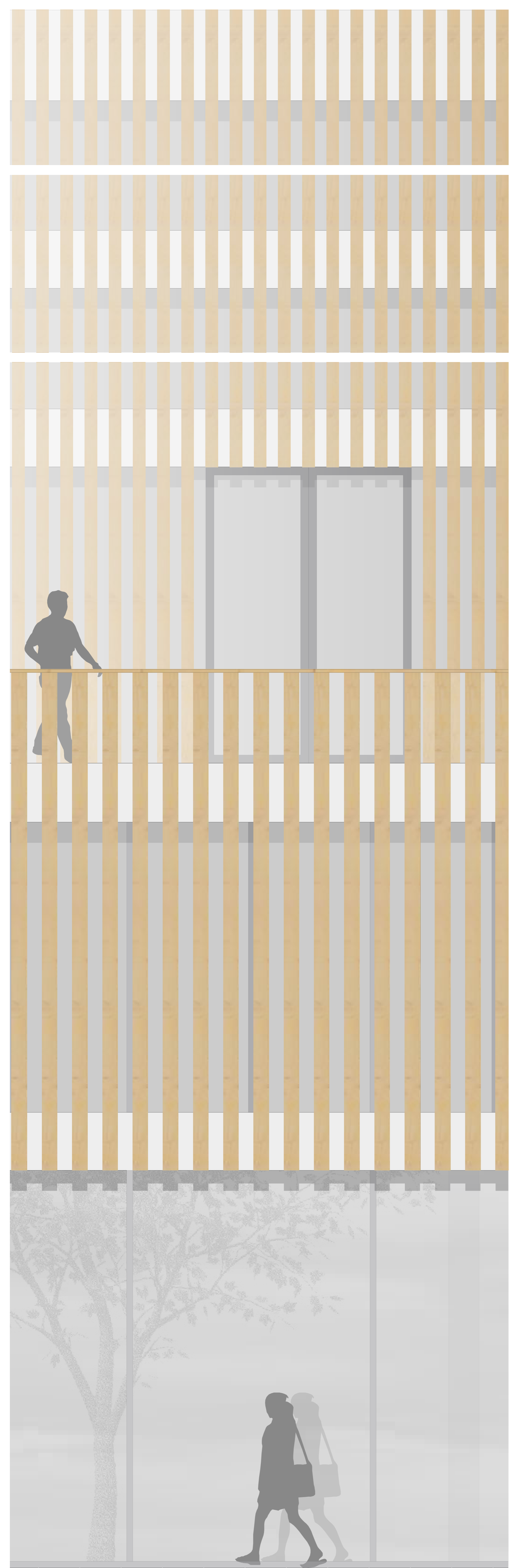
ADICKESALLEE



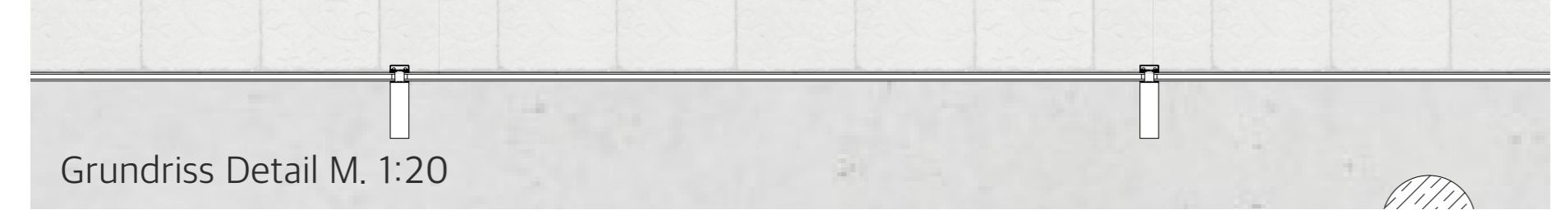
Grundriss 4.OG M. 1:200



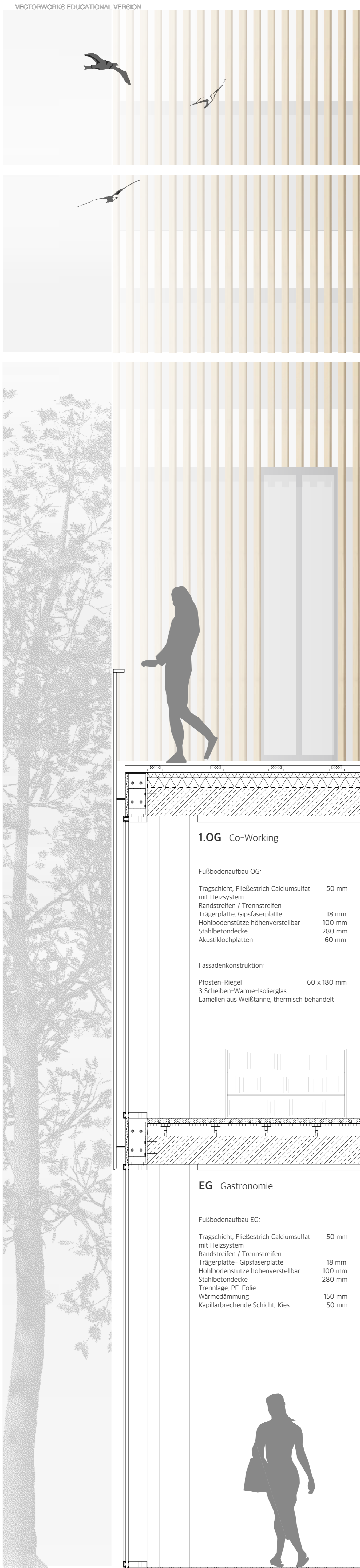
Ansicht Nord M. 1:200



Teilsicht M. 1:20



Grundriss Detail M. 1:20



Fassadenschnitt M. 1:20

