

K2

THE MONOLITH

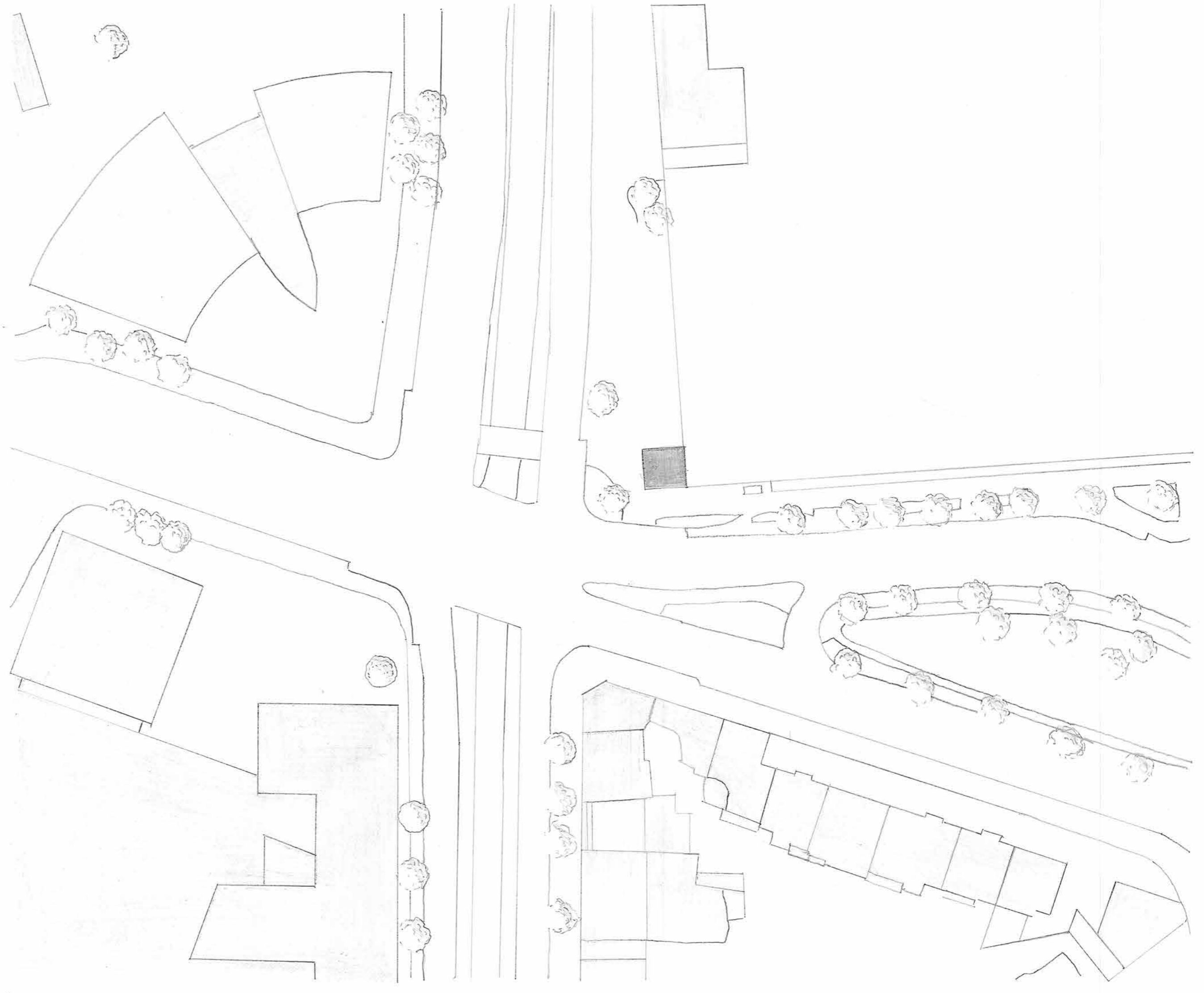
FELIX HÖPFNER

MATR. NR. 1299810

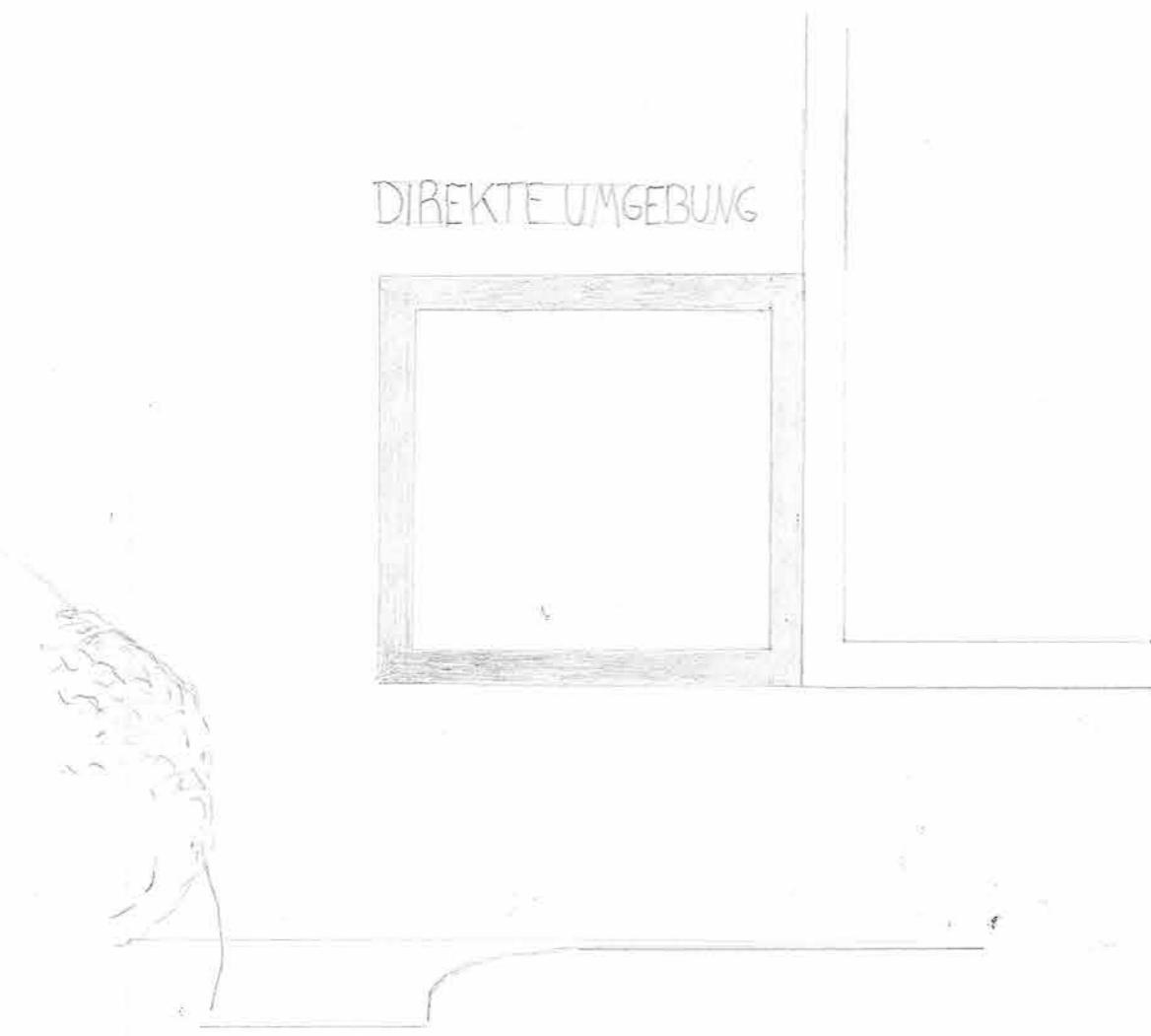
SS 2020

LAGEPLAN 1:500

THE MONOLITH SOLL NEBEN EINER ANGEMESSENEN UND RESPEKTIVOLLEN AUBENWIRKUNG EINEN ATTRAKTIVEN INFORMATIONSPORT BIETEN UND GLEICHZEITIG RAUM FÜR EINEN ARBEITSPLATZ IN HELLER UND ANGENEHMER ATMOSPHERE SCHAFFEN. DER INFORMATIONSPAVILLION FÜR DEN HAUPTFRIEDHOF FRANKFURT ZEICHNET SICH DURCH SEINEN MONOLITHISCH WIRKENDEN DAUKÖRPER AUS. DER KUBUS MACHT ZUM FUßWEG IM WESTEN EINE EINLADENDE WIRKUNG INDEM ER SEINE TREPPENSKULTUR HINTER EINER KOLONNADEN PRÄSENTIERT. DIE TREPPE WIRD WIE IN EINER VITRINE ZUR SCHAU GESTELLT WÄHREND IN DER RESTLICHEN FASSADENGESTALTUNG AUF ÖFFNUNGEN VERZICHTET WIRD. DER 3,8M HOHE GANG SOLL DIE AUFMERKSAMKEIT DER FUßGÄNGER ERWECKEN UND SOMIT AUF DEN INFORMATIONSPORT IM EG AUFMERKSAM MACHEN. DER ARBEITSPLATZ IM ERSTEN OG WIRD DURCH EINE LOGGIA BELICHTET DIE VON BODENTIEFEN FENSTERN UMGEBEN WIRD. DIE FASSADENÖFFNUNG IST NACH OSTEN AUSGERICHTET, SODASS DIE MONOLITHISCHE AUBENWIRKUNG ZUR STRASSE GEWAHRT WIRD. DIE VORMAUERSCHALE IST MIT ROTEM MAINSANDSTEIN ERBAUT UND GREIFT DAMIT DIE MATERIALITÄT DER ANGRENZENDEN MAUER AUF.

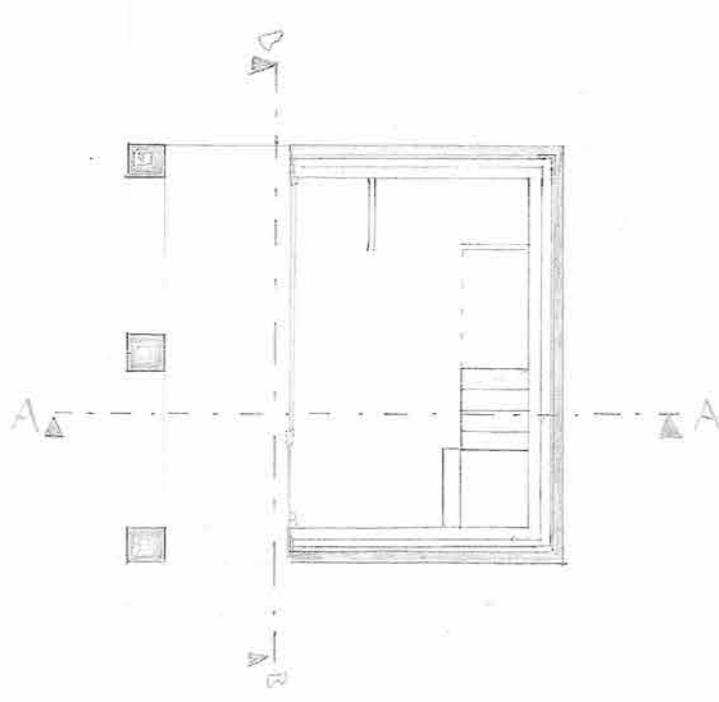


DIREKTE UMGEBUNG

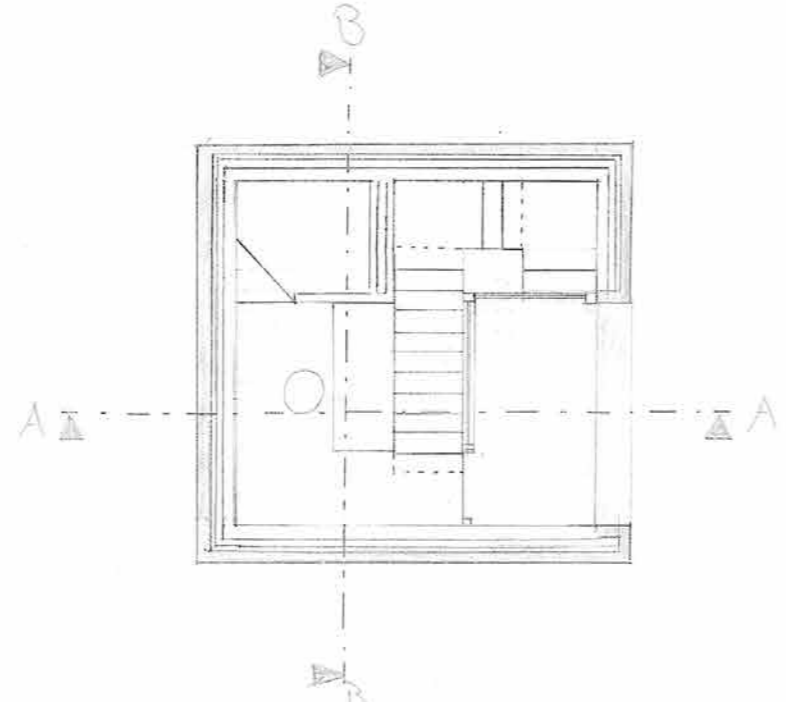


1:100:

GRUNDRISS EG



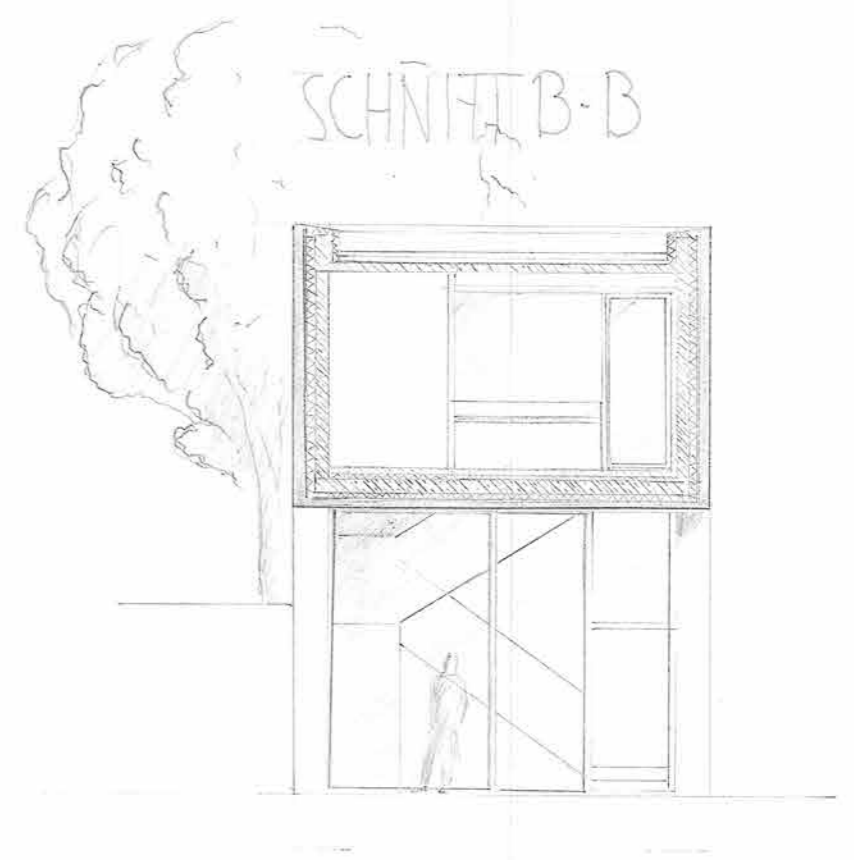
GRUNDRISS OG



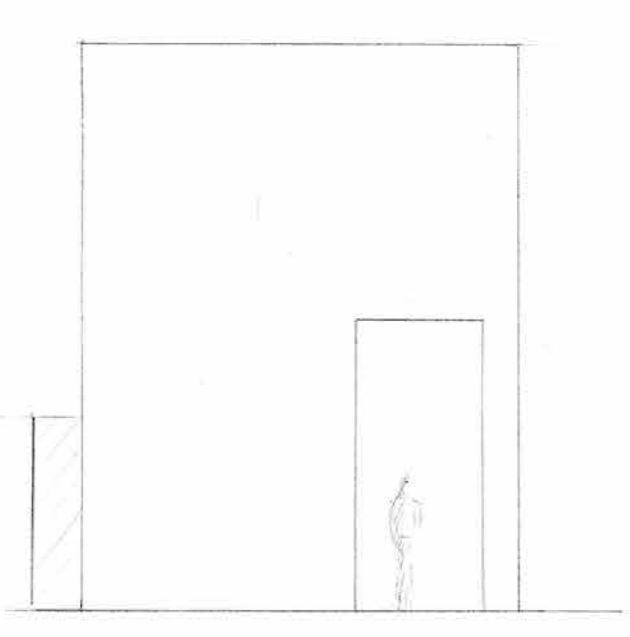
SCHNITT A-A



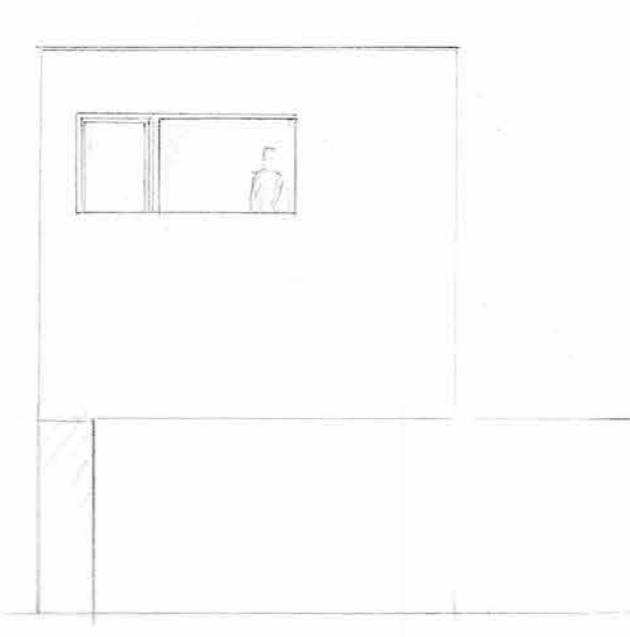
SCHNITT B-B



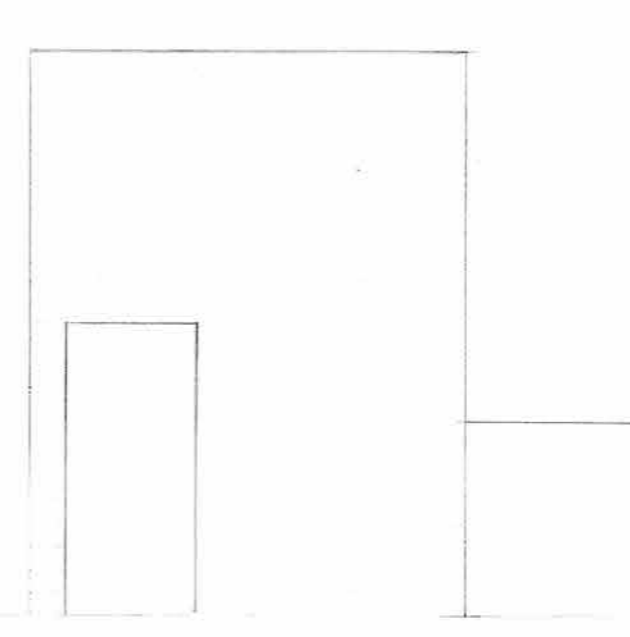
ANSICHT NORDEN



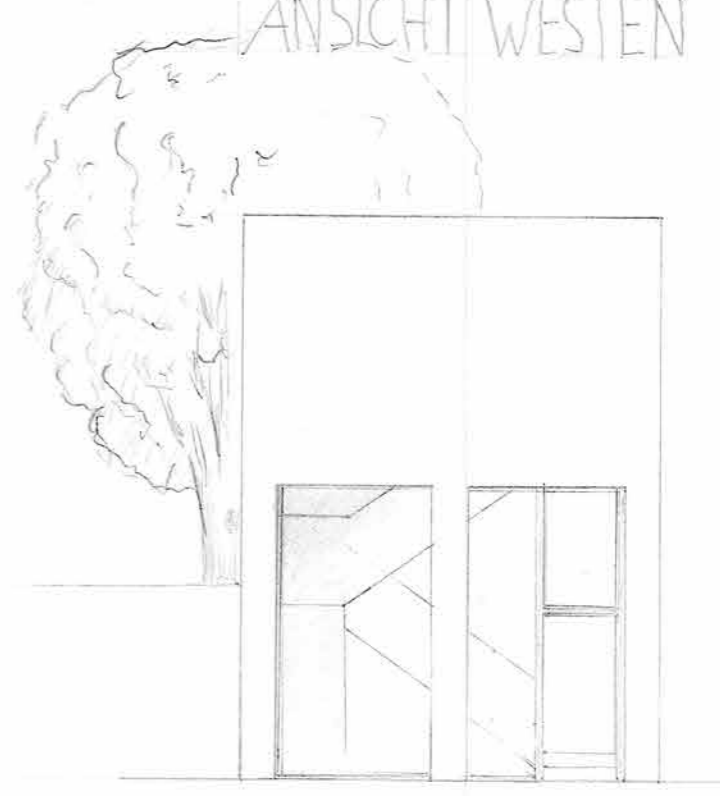
ANSICHT OSTEN



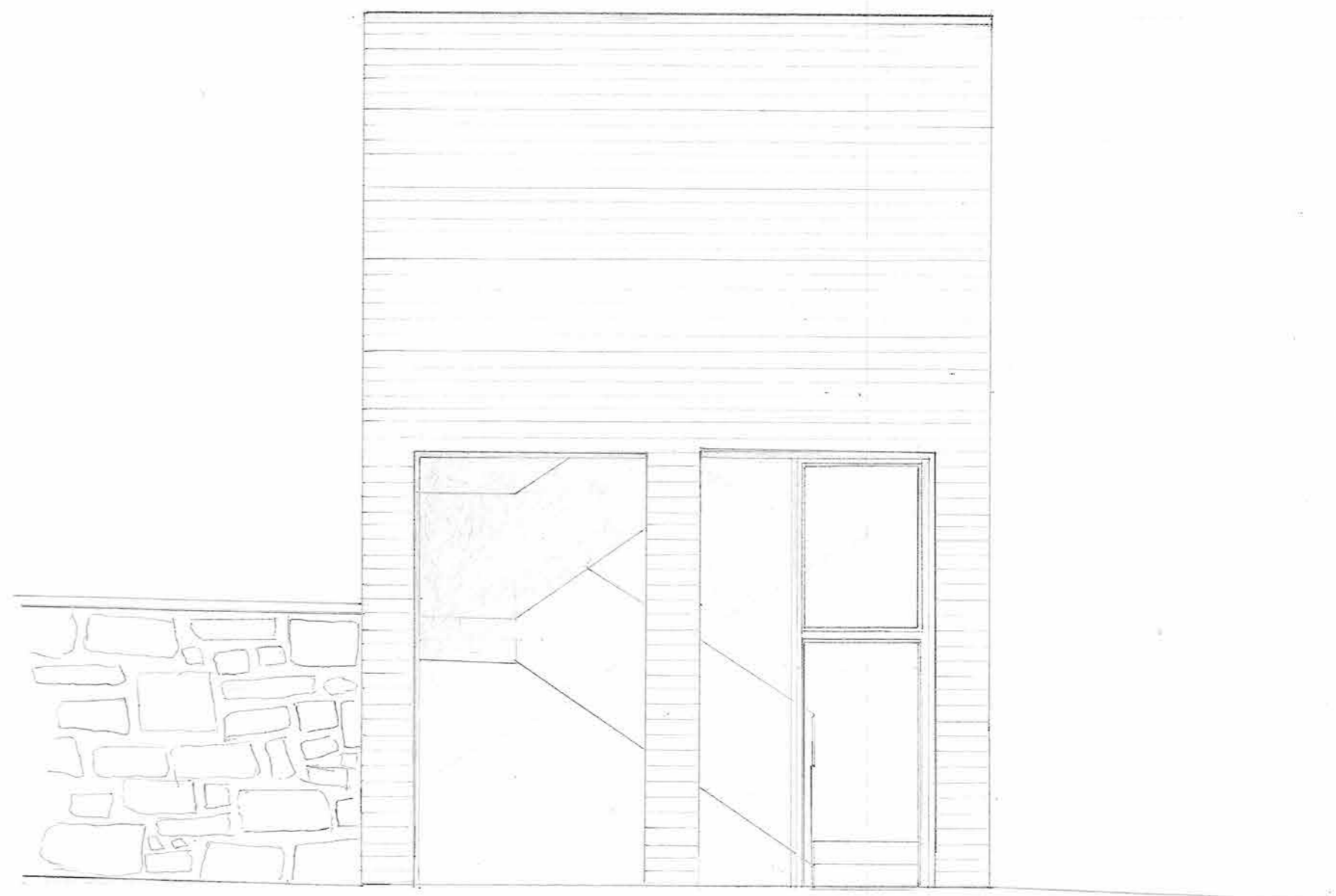
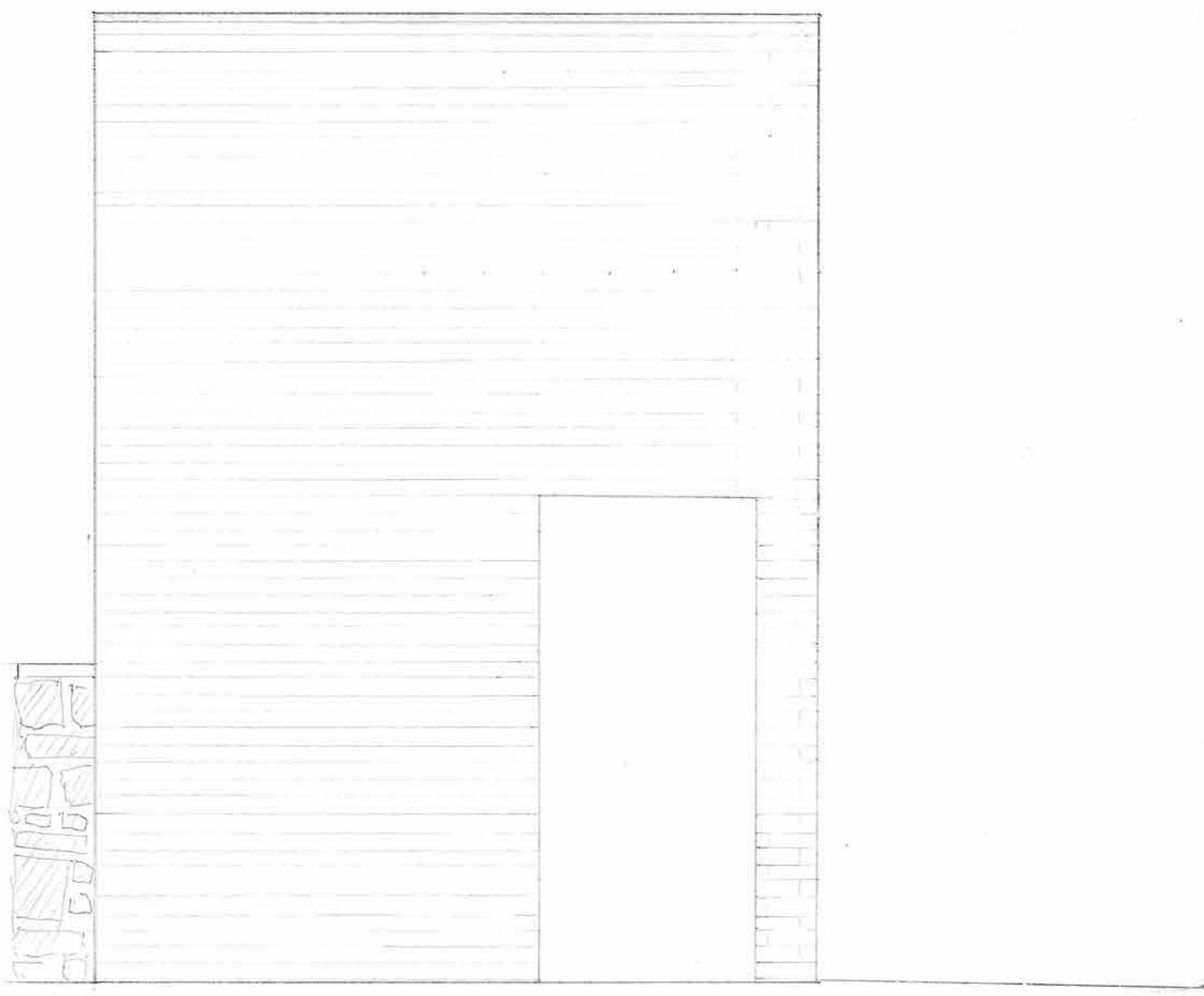
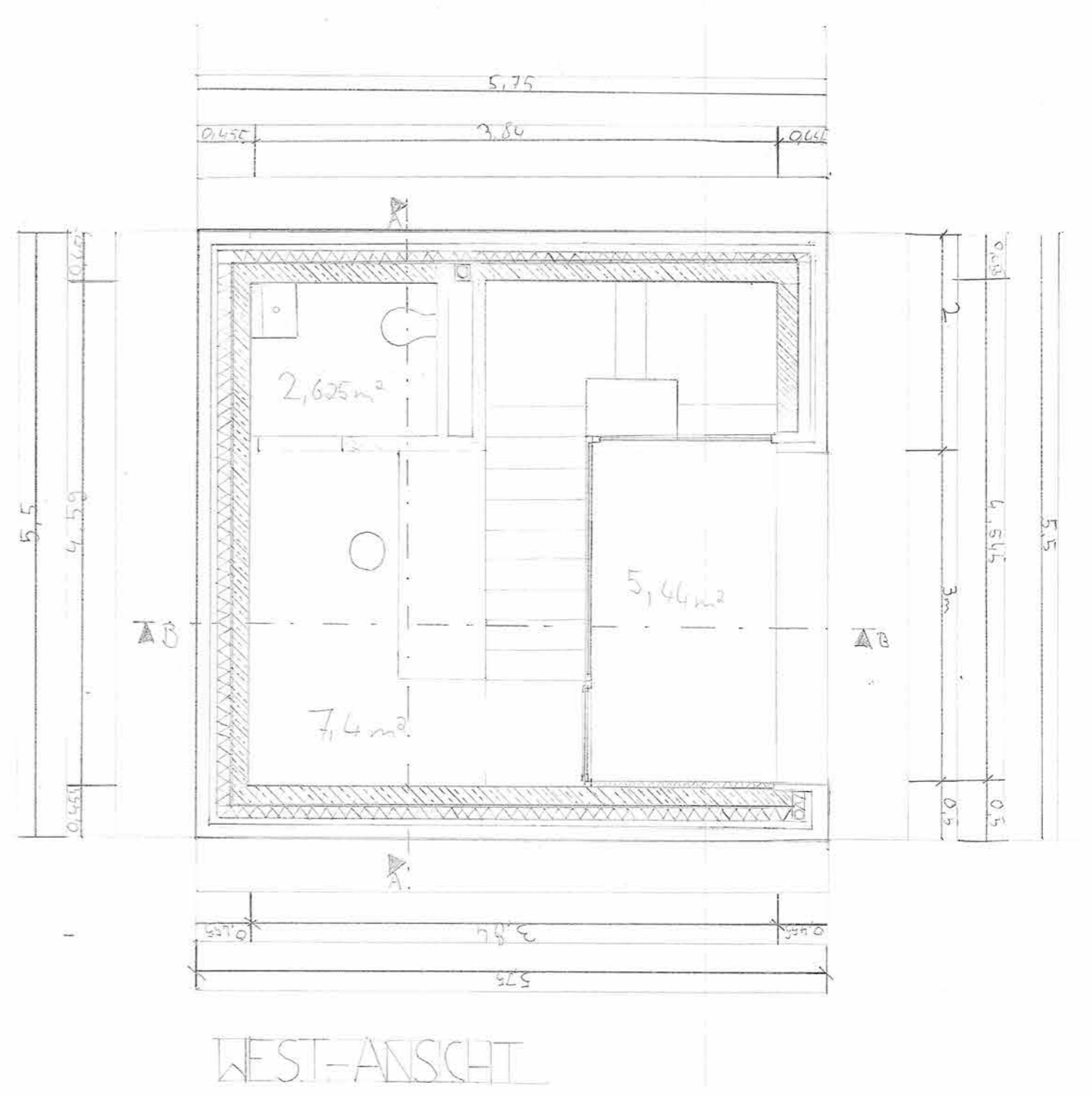
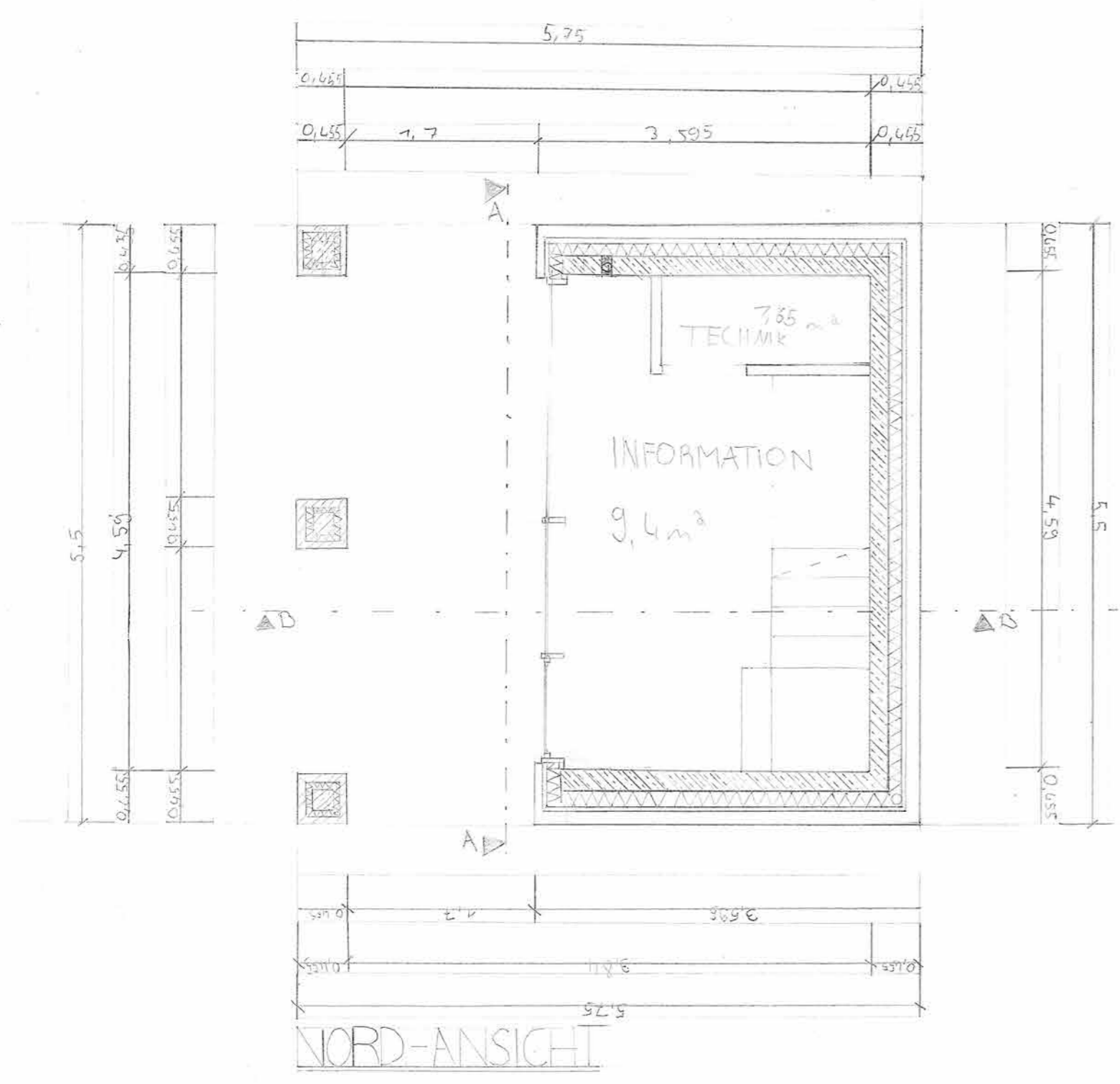
ANSICHT SÜDEN



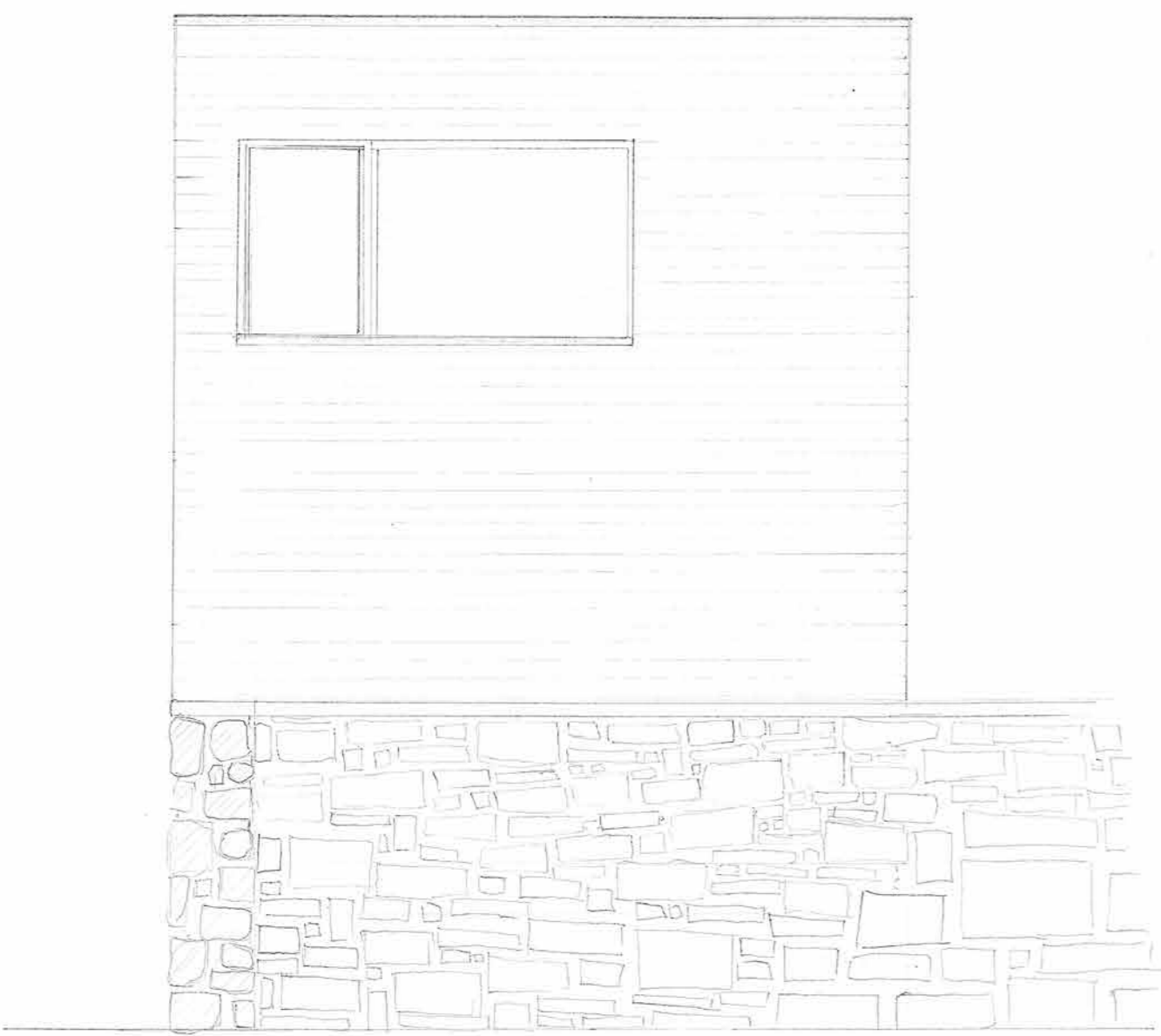
ANSICHT WESTEN



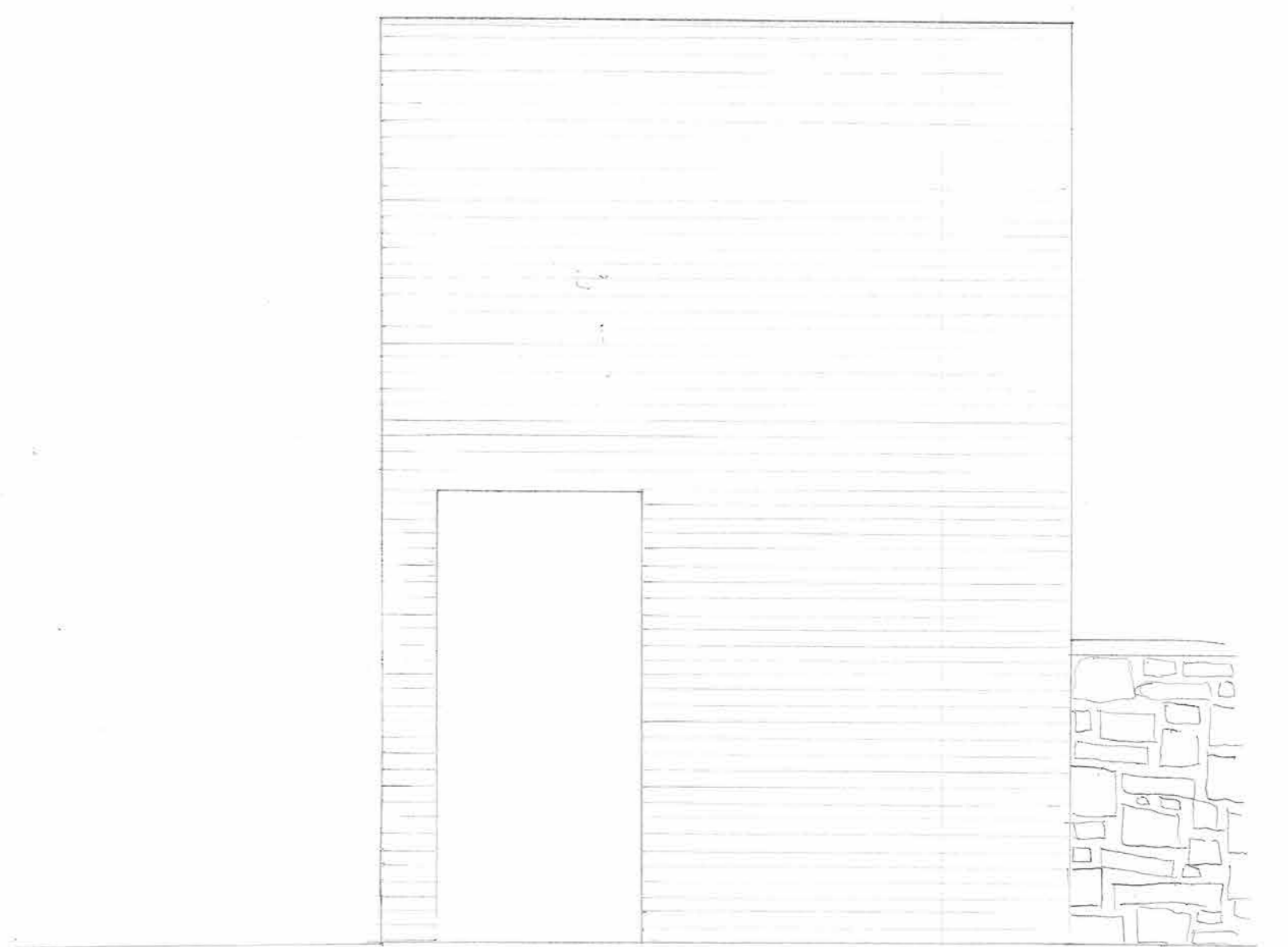
1:50



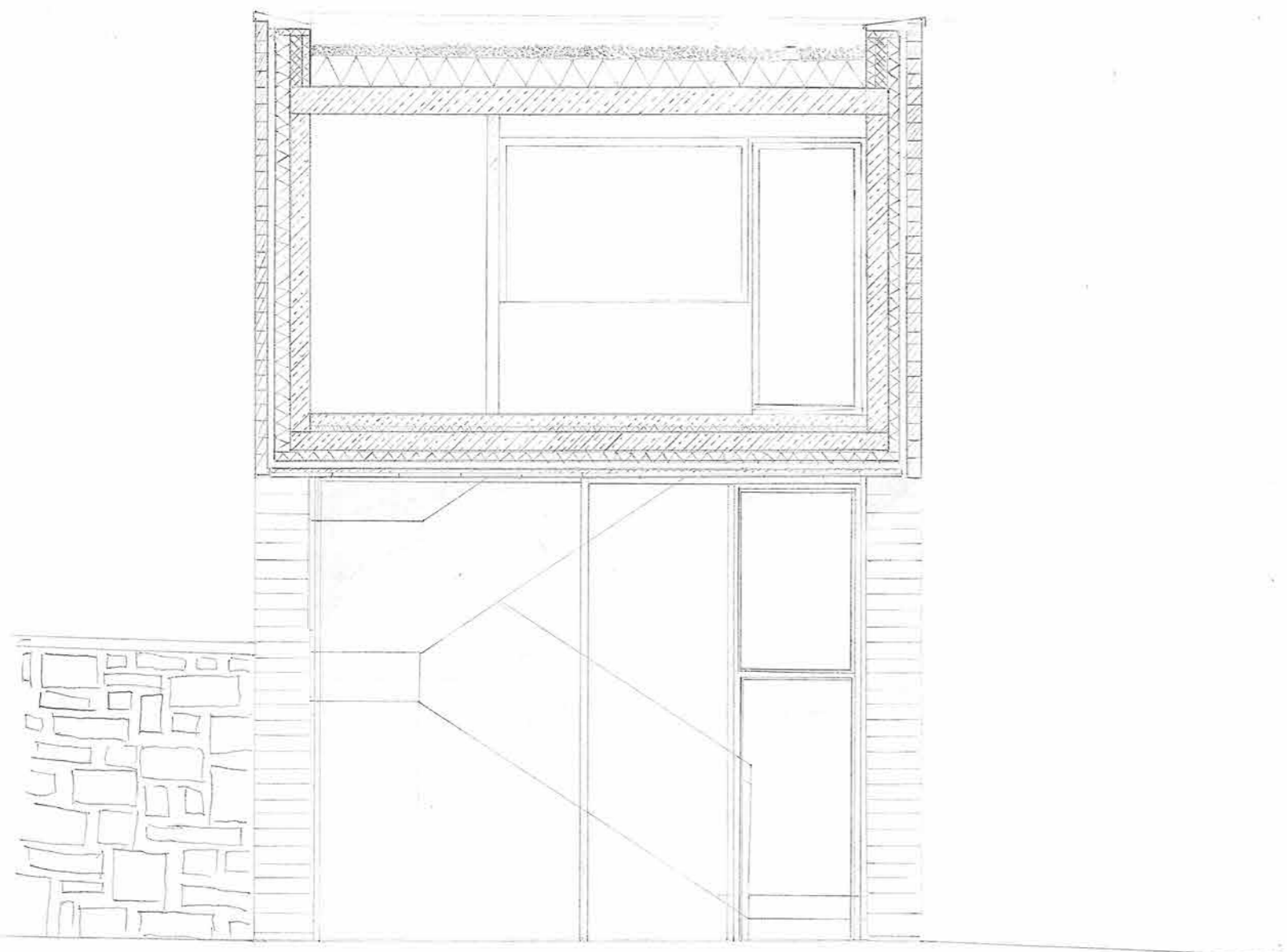
OST-ANSICHT



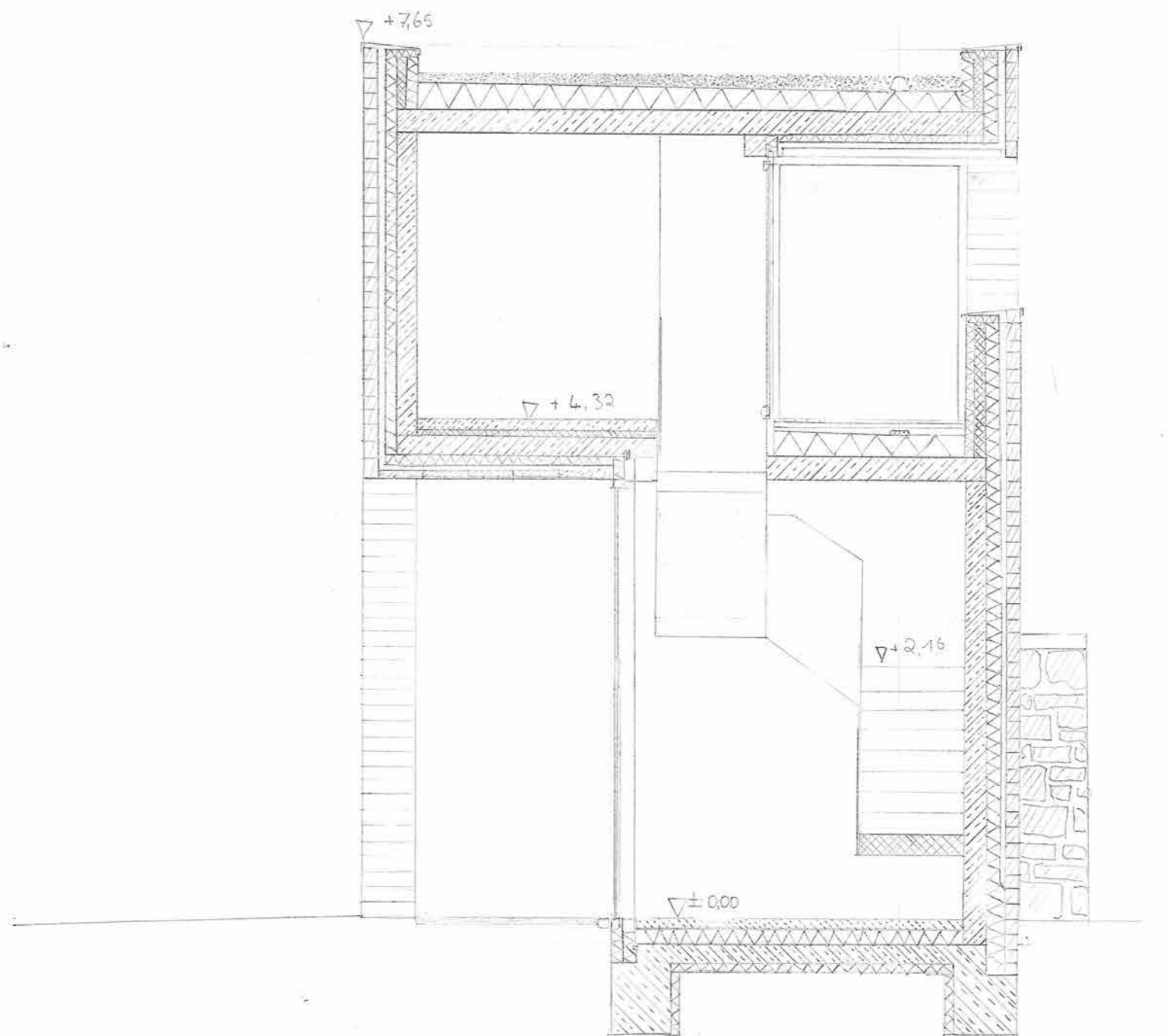
SÜD-ANSICHT

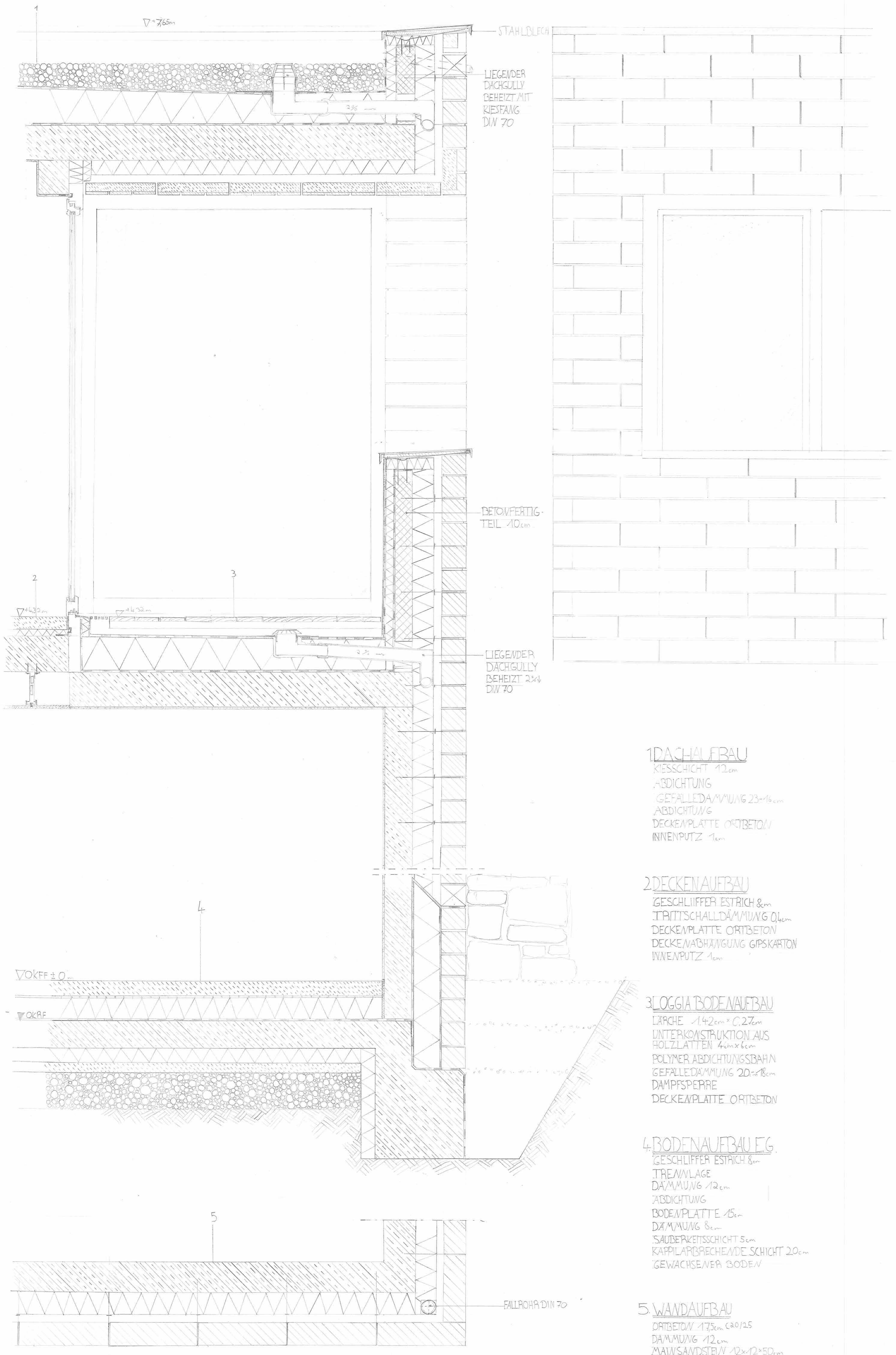


SCHNITT A-A



SCHNITT B-B





STAHLBLECH

LIEGENDER DACHGULLY BEHEIZT MIT KIESFANG DIN 70

BETONFERTIGTEIL 10cm

LIEGENDER DACHGULLY BEHEIZT 2x4 DIN 70

1. DACHAUFBAU

- KIESSCHICHT 12cm
- ABDICHTUNG
- GEFALLEDAMMUNG 23-16cm
- ABDICHTUNG
- DECKENPLATTE ORTBETON
- INNENPUTZ 1cm

2. DECKENAUFBAU

- GESCHLIFFER ESTRICH 8cm
- TRITTSCHALLDÄMMUNG 0,4cm
- DECKENPLATTE ORTBETON
- DECKENABHÄNGUNG GIPSKARTON
- INNENPUTZ 1cm

3. LOGGIA BODENAUFBAU

- LÄRCH 1,42cm x C, 2,7cm
- UNTERKONSTRUKTION AUS HOLZLATTEN 4cm x 6cm
- POLYMER ABDICHTUNGSBAHN
- GEFALLEDAMMUNG 20-18cm
- DAMPFSPEPPE
- DECKENPLATTE ORTBETON

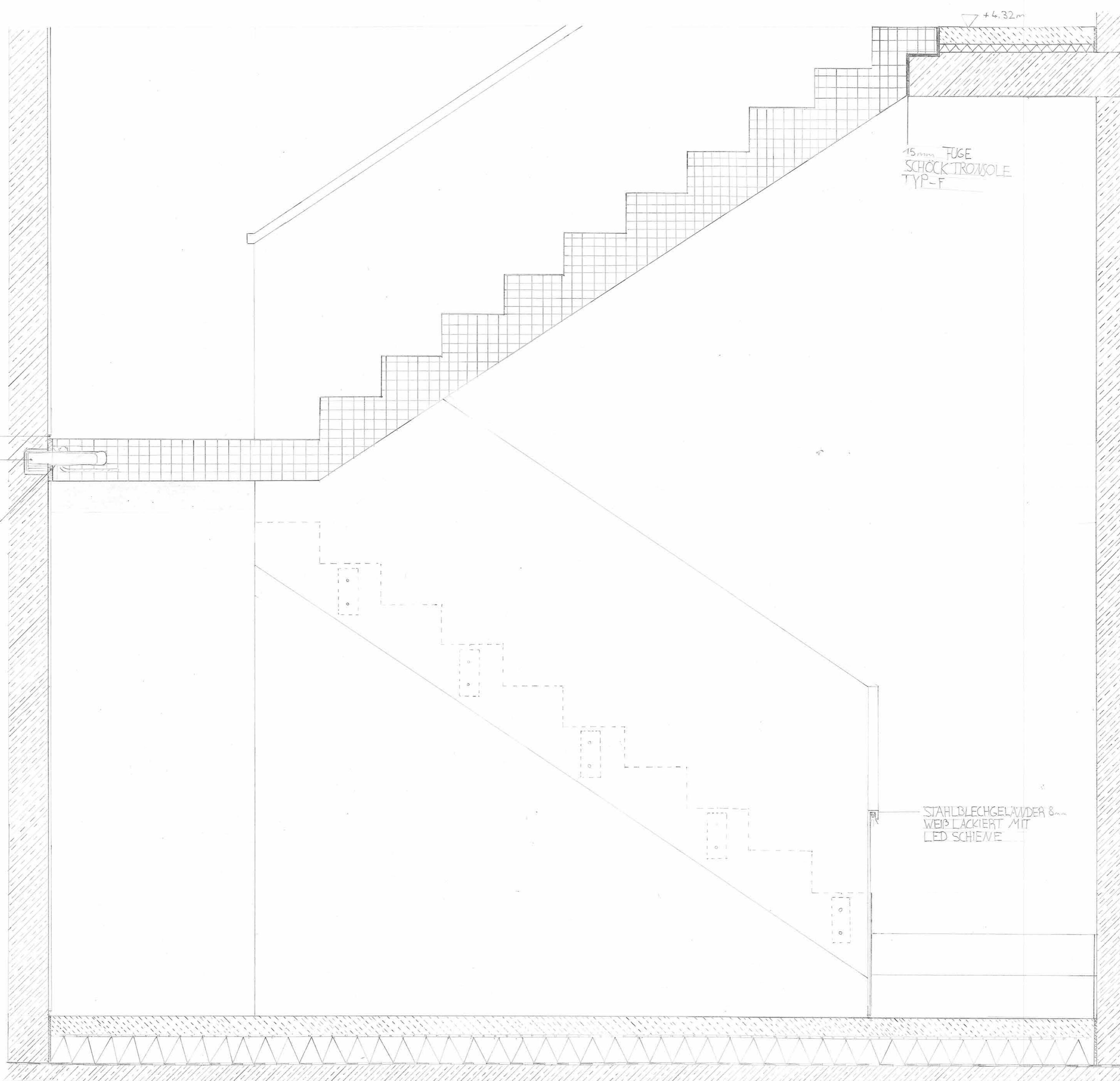
4. BODENAUFBAU EG.

- GESCHLIFFER ESTRICH 8cm
- TRENNLAGE
- DÄMMUNG 12cm
- ABDICHTUNG
- BODENPLATTE 15cm
- DÄMMUNG 8cm
- SAUBERKETTSSCHICHT 5cm
- KAPILLARBRECHENDE SCHICHT 20cm
- GEWACHSENER BODEN

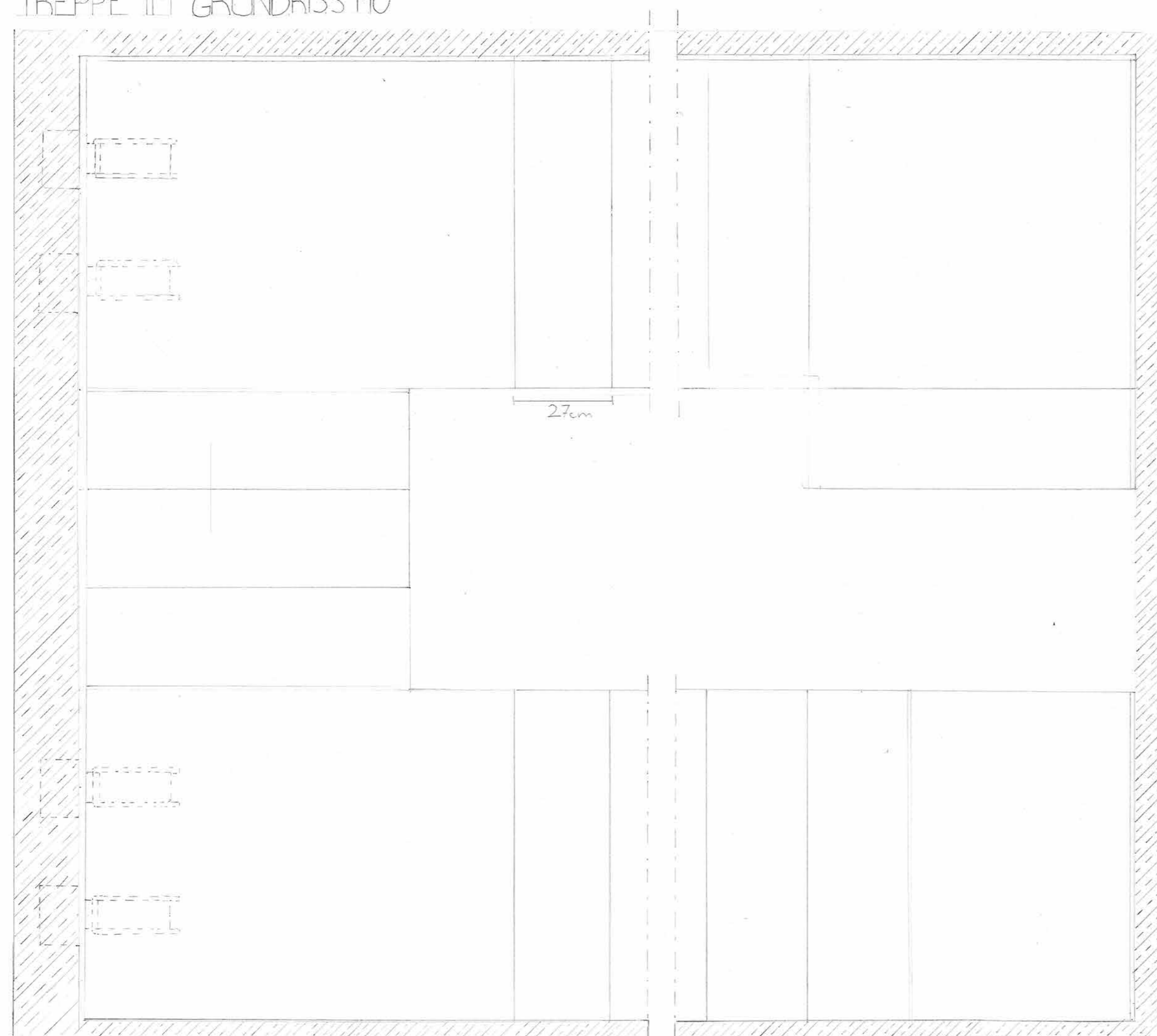
5. WANDAUFBAU

- ORTBETON 17,5cm C20/25
- DÄMMUNG 12cm
- MAIWSANDSTEIN 12x12x50cm

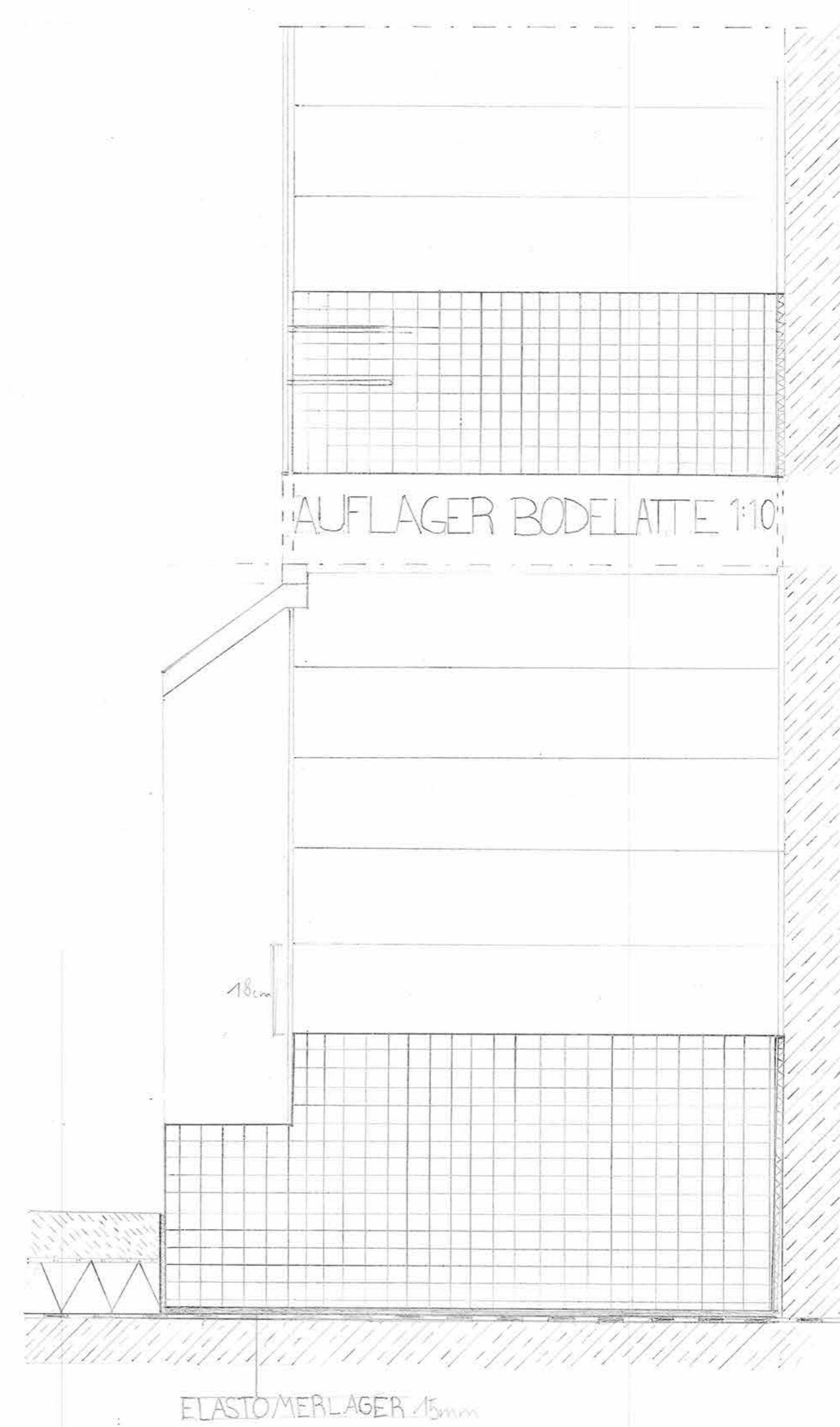
FALLROHR DIN 70



TREPPE IM GRUNDRIS 1:10



ANSCHLUSS STAHLBLECH



K2

FELIX HÖPFNER
OPEN HOUSE
SS 2020

