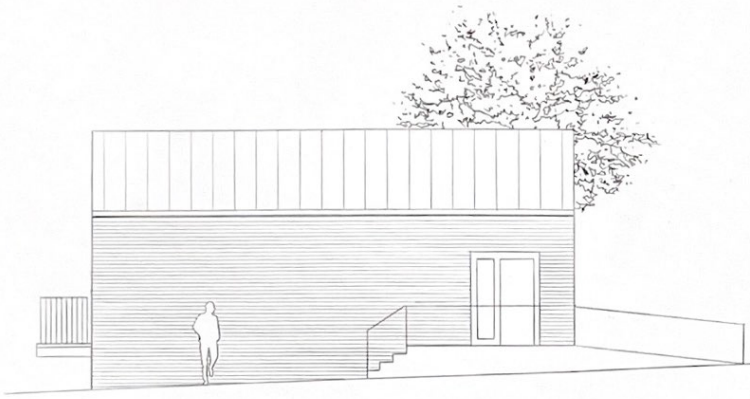
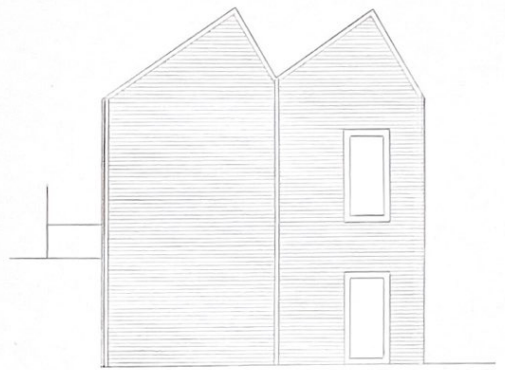


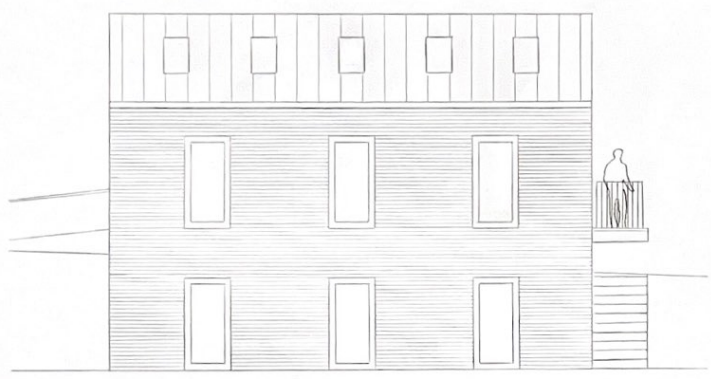
K2 Ansichten und Schnitte M 1:50



Süden



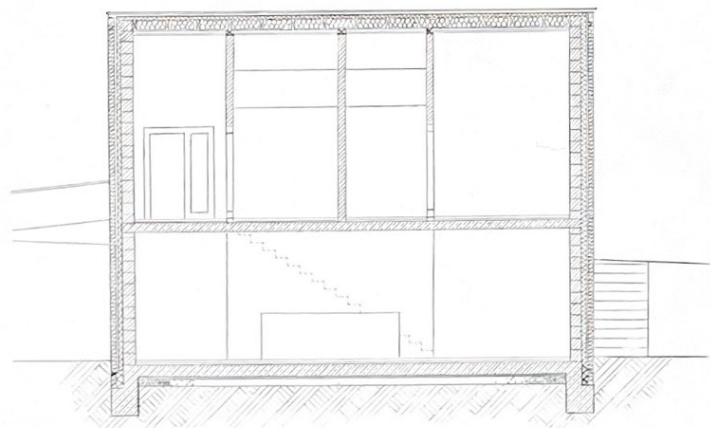
Osten



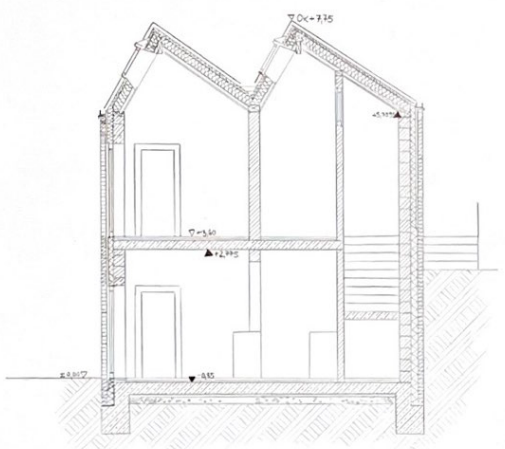
Norden



Westen



Schnitt A - A



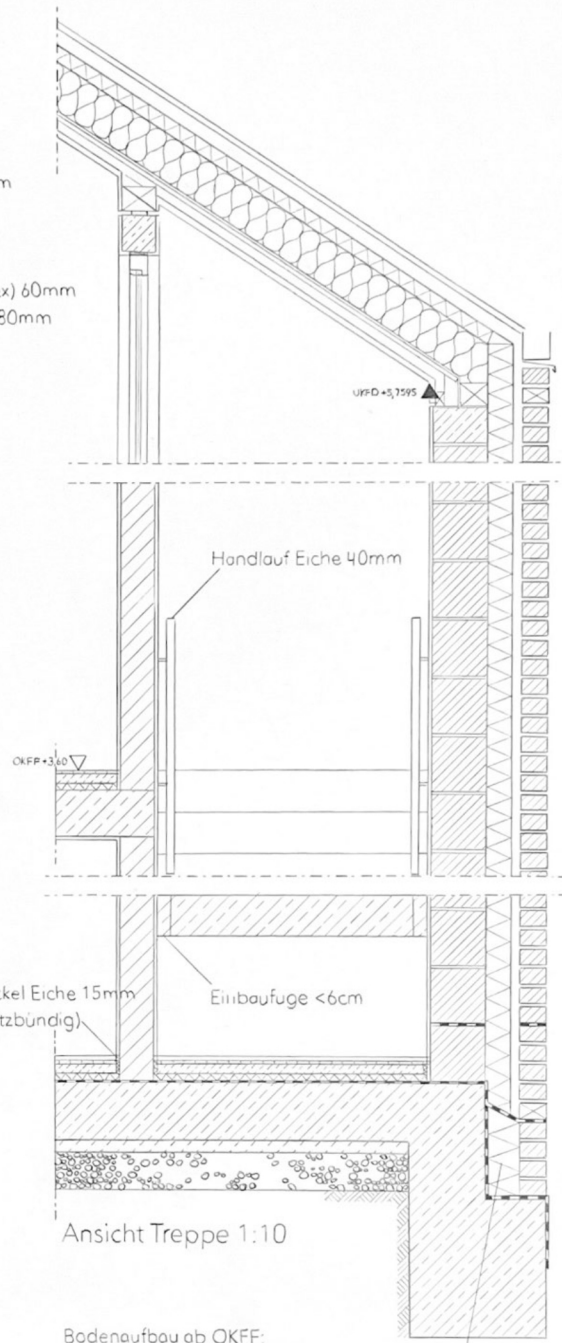
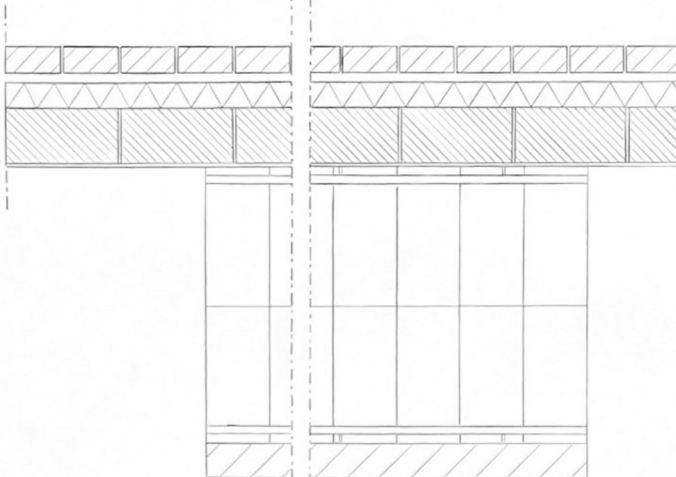
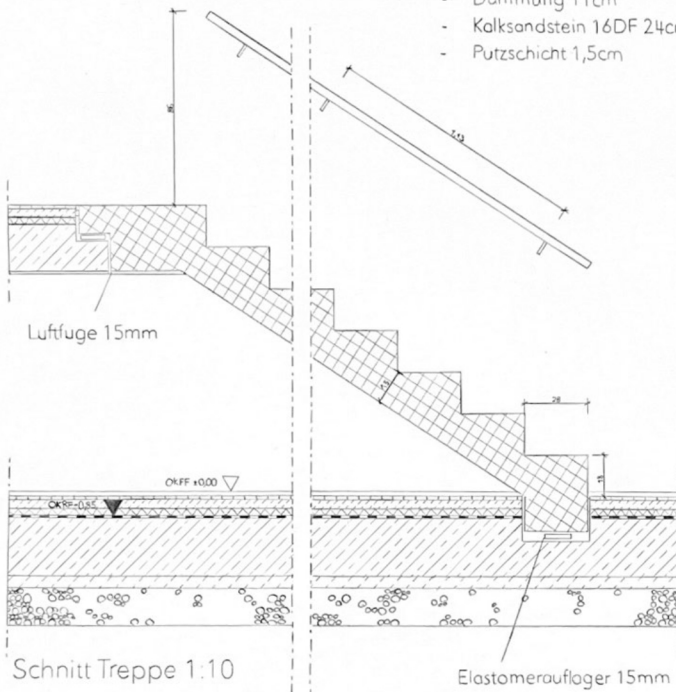
Schnitt B - B

K2 Treppe

- Einläufige Treppe 16 Stg, 18x28cm
- Fertigteil-treppe aus Stahlbeton (ungeschliffen) 4,48x1,20m
- Liegt zwischen zwei tragenden Wänden
- Indirekter Lichteinfall durch 800x1500mm Festverglasung

- Dachaufbau:
- Dachneigung 33°
 - Stehfalzdach (Ruukki C) 0,6mm
 - Abdichtung
 - Traglattung 24/48mm
 - Hinterlüftung 60mm
 - Holzfaserdämmplatte (Pawatex) 60mm
 - Zwischensparrendämmung 180mm
 - Dampfsperre 10mm
 - Unterkonstruktion 10/20cm
 - Traglattung 40/60mm
 - Leichtlehmplatte 25mm

- Wandaufbau:
- Ziegel NF-Format 11,5cm
 - Hinterlüftung 4cm
 - Dämmung 11cm
 - Kalksandstein 16DF 24cm
 - Putzschicht 1,5cm

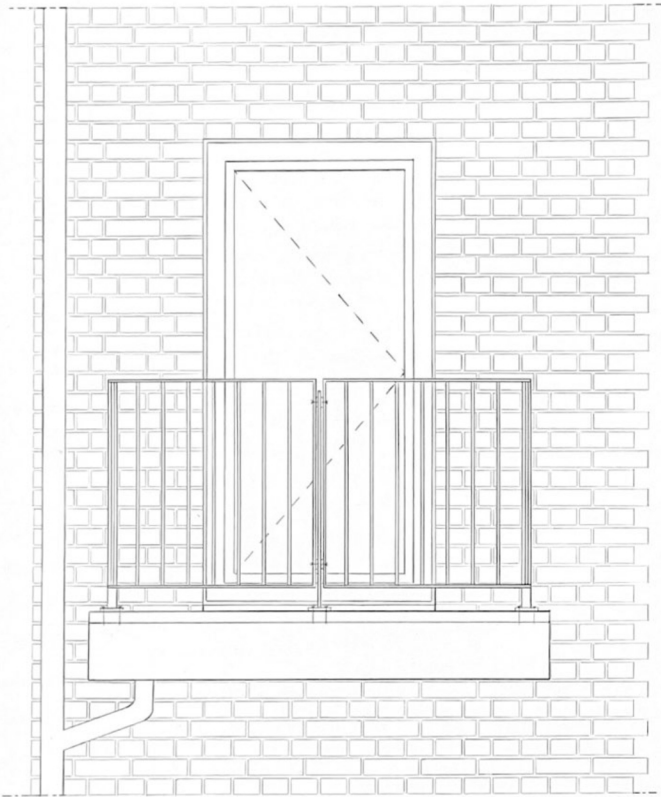


- Bodenaufbau ab OKFF:
- Eiche Stabparkett 15mm
 - Heizestrich 4cm
 - Dämmung 3cm
 - Abdichtung 1cm
 - Bodenplatte Stahlbeton 25cm
 - Sauberkeitsschicht 5cm
 - Kapillarsperre 16cm
 - gewachsener Boden 5cm

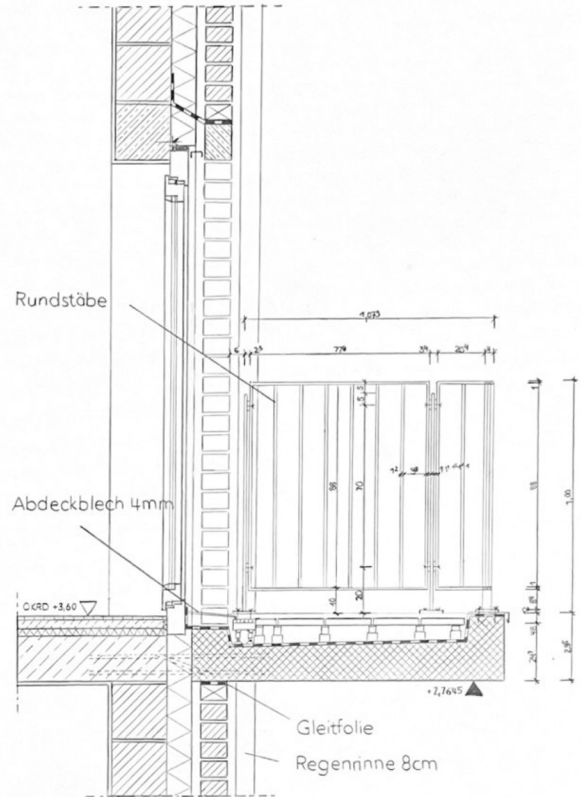
- Bodenaufbau ab OKFF + 3,60:
- Eiche Stabparkett 15mm
 - Heizestrich 4cm
 - Dämmung 3cm
 - Bodenplatte Stahlbeton 20cm
 - Deckenputz 1,5cm

K2 Balkon

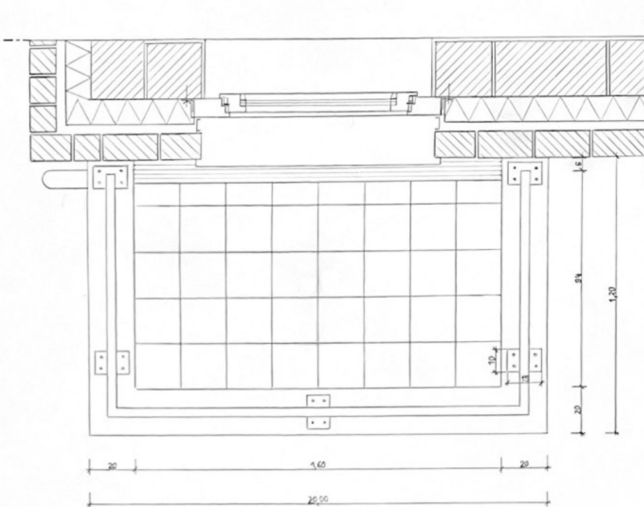
- Fertigteilbalkon aus Stahlbeton 120x200cm
- Ausrichtung nach Süd-Westen
- Pulverbeschichtetes Geländer mit verzinkten Stahl, anthrazit (RAL 7016)
- Höhenverstellbare FüÙe ermöglichen ein stolperfreies Anpassen der Bewegungsfläche



Ansicht Balkon 1:10



Schnitt Balkon 1:10



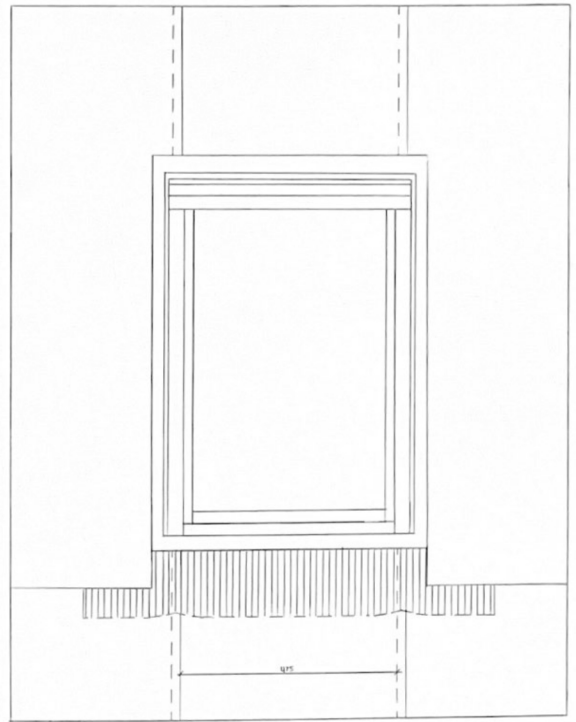
Grundriss Balkon 1:10

Boden Aufbau:

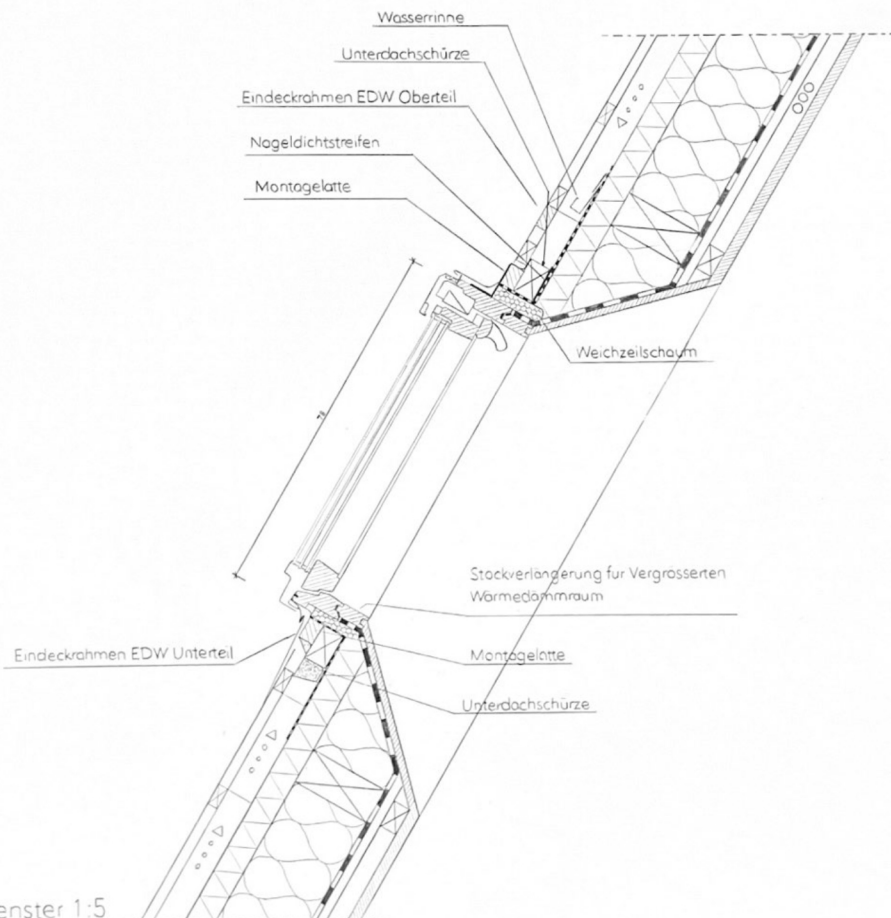
- Steigung 2,0%
- Entwässerungsrinne 10x5cm
- Betonplatten anthrazit 20x20x3cm
- Höhenverstellbare FüÙe
- Abdichtung 1cm
- Betonfertigteil ≥ 15 cm

K2 Dachfenster Detail

- Velux automatische Schwingfenster (GGL) 55x78cm
- Insgesamt 10 Fenster auf zwei Flächen verteilt mit dem Abstand von 1,35m
- Steigung 60°
- Natürlicher Lichteinfall aus Norden, bietet viel Fläche für indirekte Beleuchtung
- Ideal für die lichtintensiven Arbeiten in der Werkstatt
- Stehfalzdoch (Ruukki Classic C) 0,6mm, anthrazit Deckbreite 475mm, Länge 1000mm



Ansicht Balkon 1:5



Schnitt Fenster 1:5