

Außenraum Perspektive

Das INFOROM, Informationszentrum Römerstadt, bildet den neuen Treffpunkt für alle Interessenten der Werke von Ernst May, insbesondere dessen Siedlung, der Römerstadt. Außerdem dient es als Anlaufstelle für Passanten, welche nicht nur den Ausblick von der Dachterasse über die Siedlung genießen können, sondern auch einen Blick auf die Skyline von Frankfurt.

Als Gegenstück von Ernst Mays Ladenzeile, greift das INFOROM die gleichen Eigenschaften auf. Die abgerundete Form, als einladende Geste für die Siedlung, sowie das Hervorheben der Erschließung.



Funktionsschema



Privater Rückzugsort im Außenbereich



Erschließung in der äußeren Gestalt darstellen



Eingangssituation ermöglicht verschiedene Wege



Treffpunkt der Siedlung zentrale Lage einladende Geste

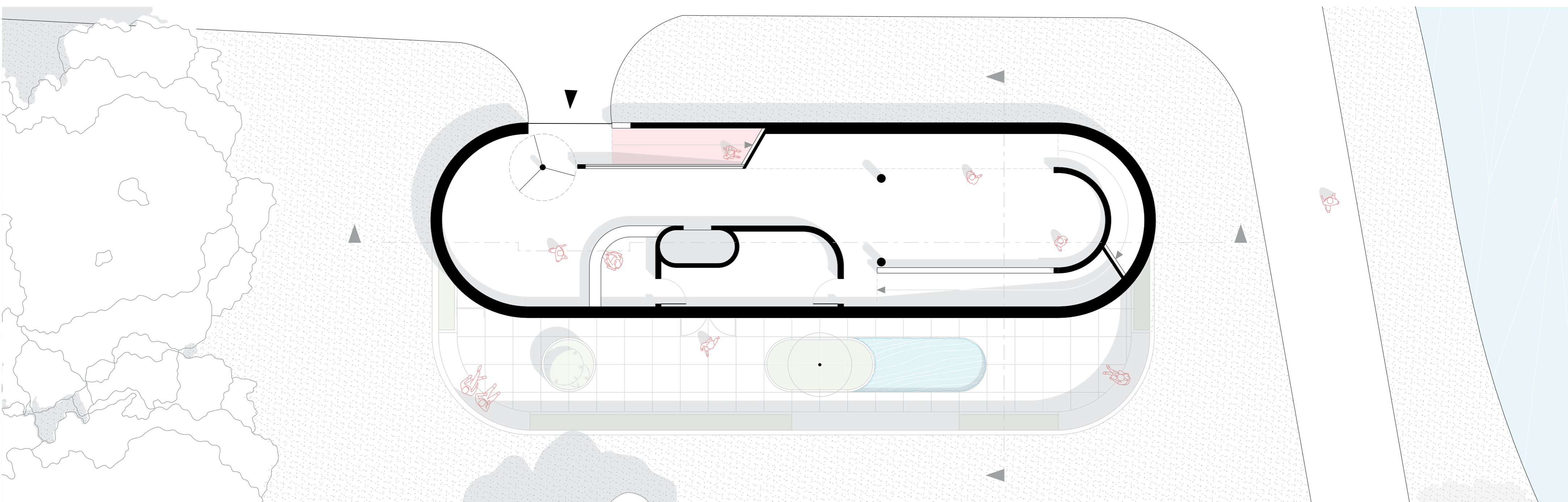
Das INFOROM bildet einen neuen Treffpunkt an der Nidda und greift die einladende Geste in die Siedlung auf.



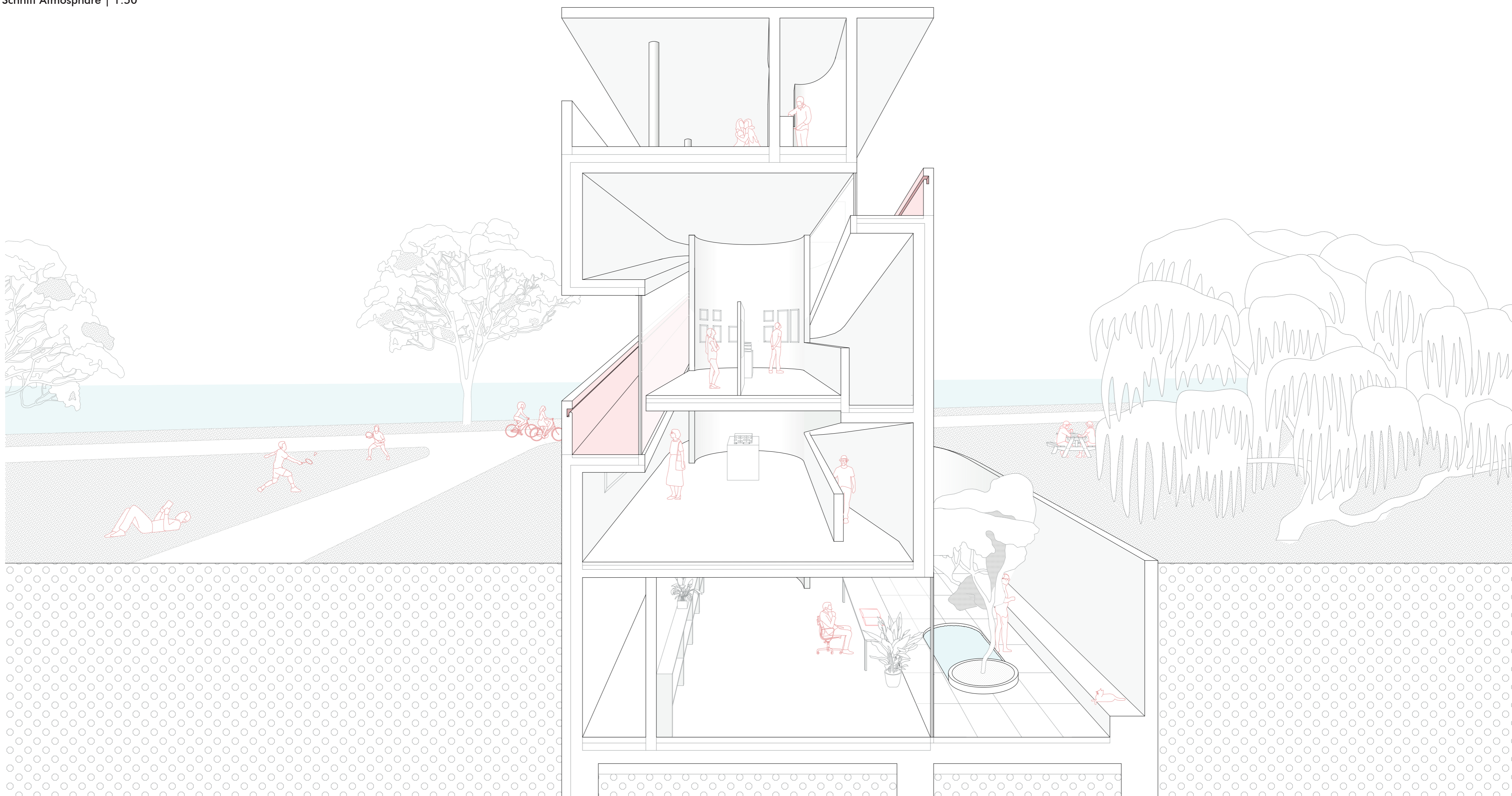
Lageplan | 1:250

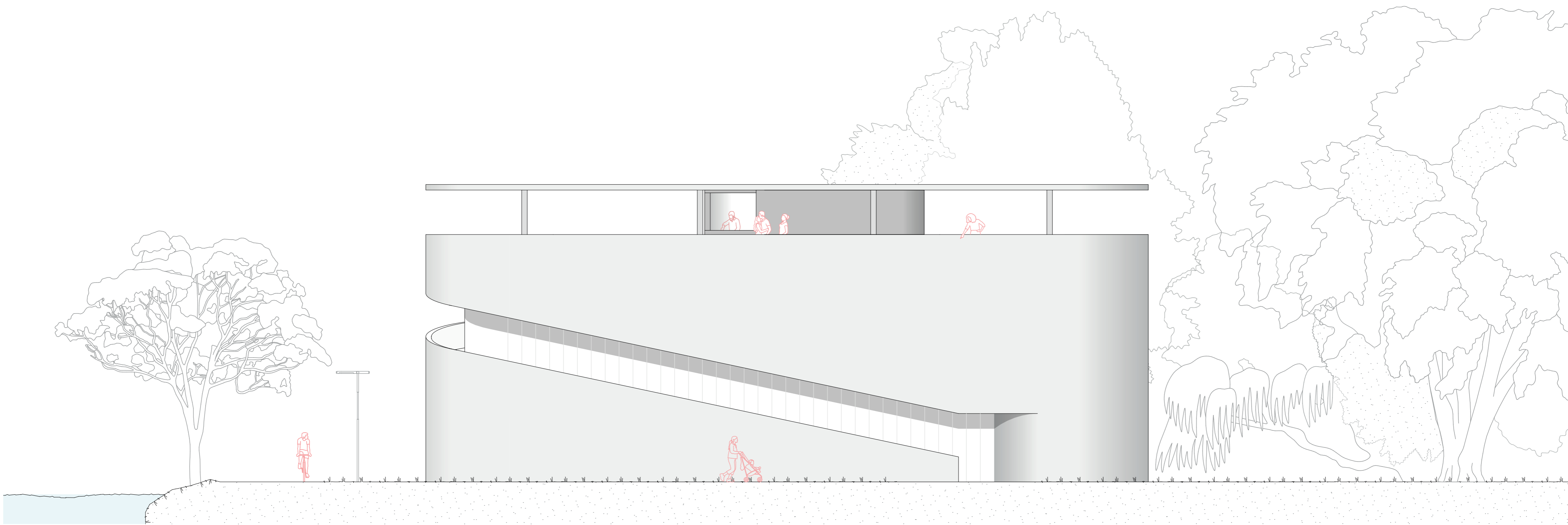


Grundriss Erdgeschoss | 1:100



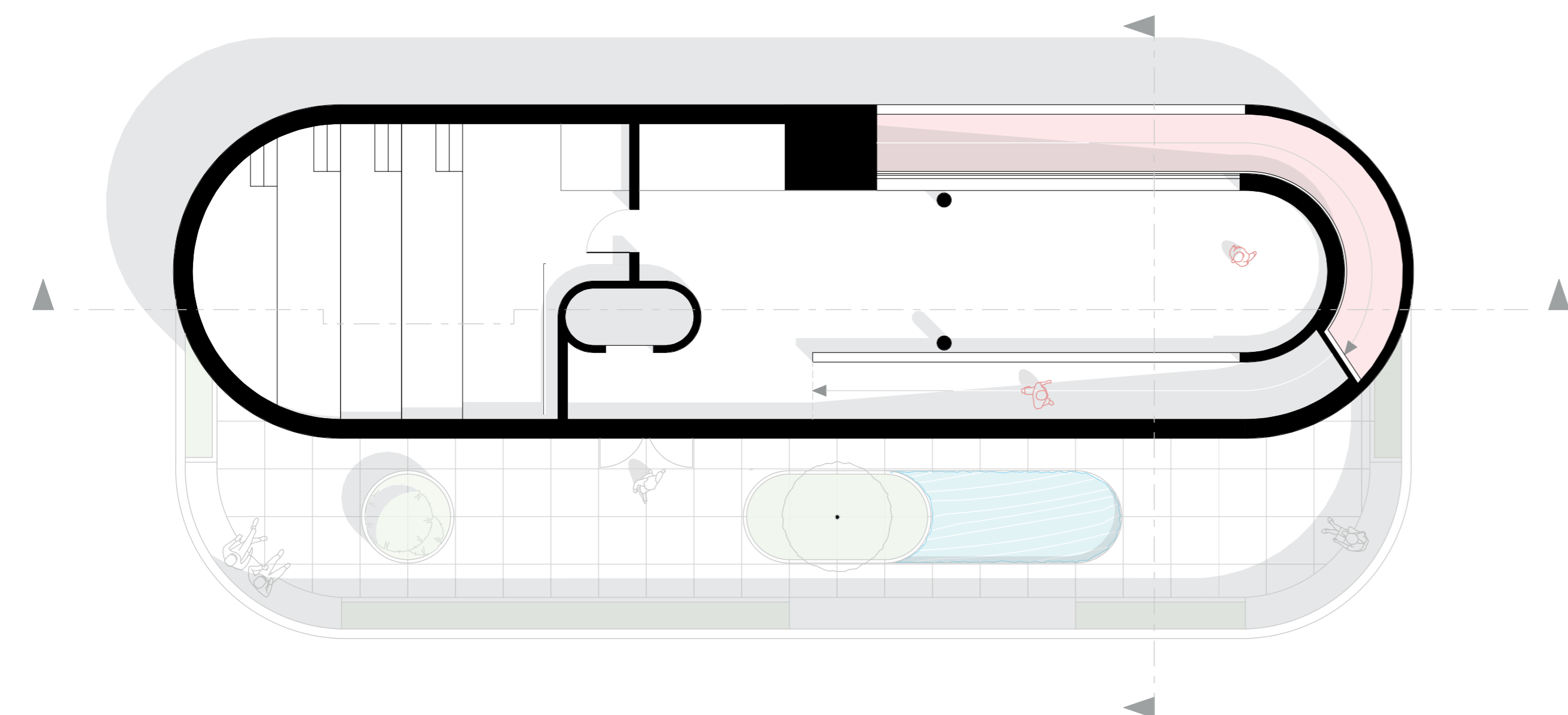
Schnitt Atmosphäre | 1:50



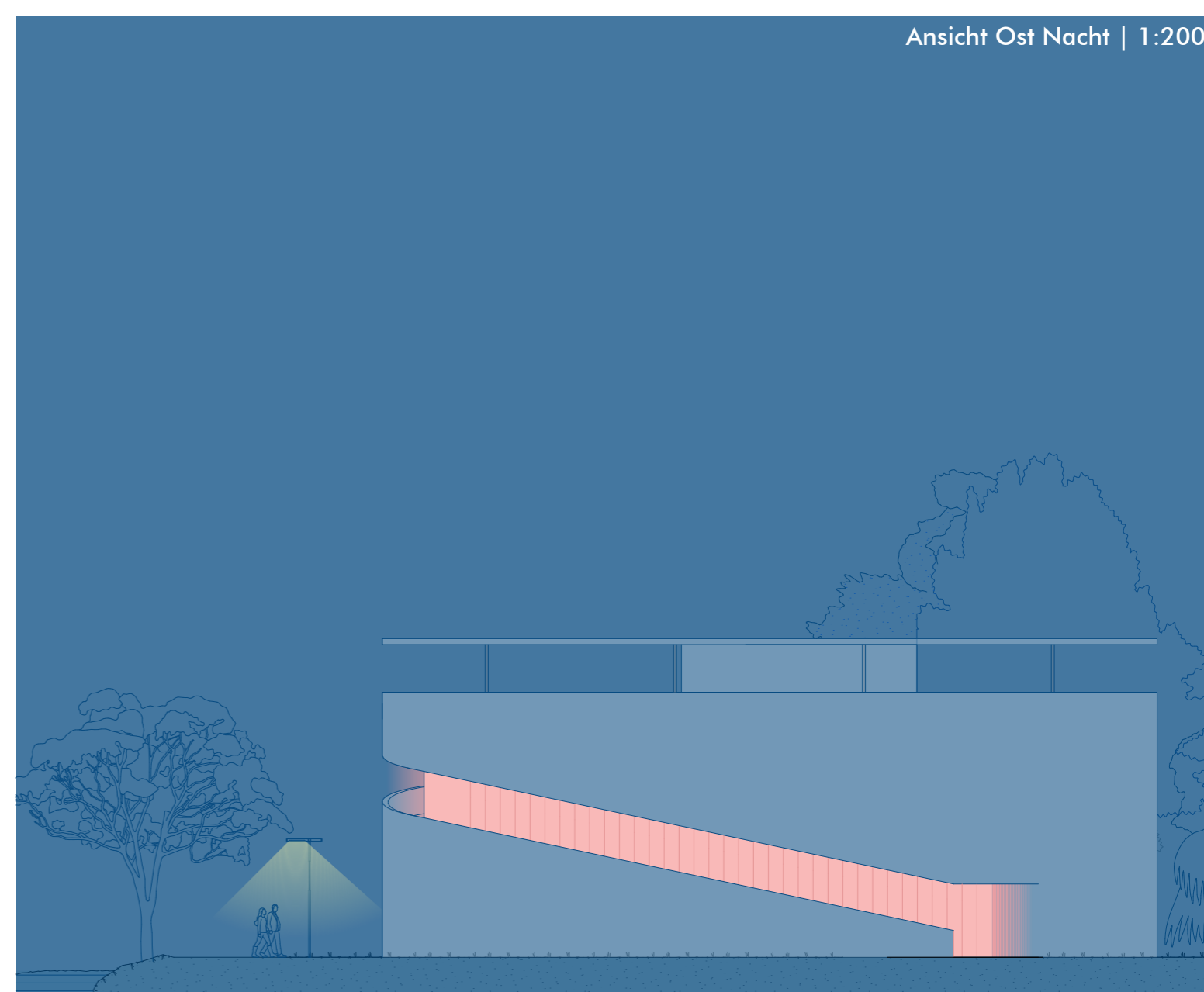


Ansicht Ost Tag | 1:100

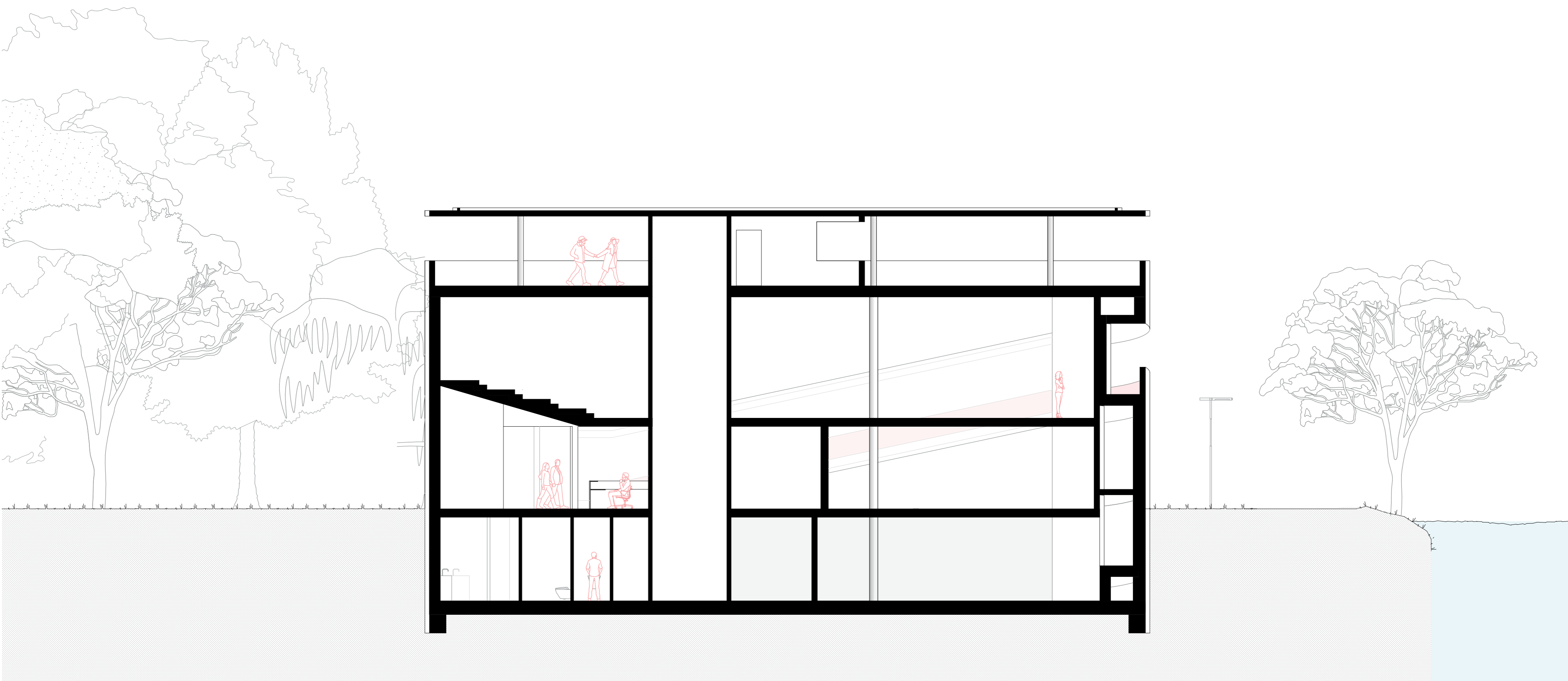
Grundriss Obergeschoss | 1:100

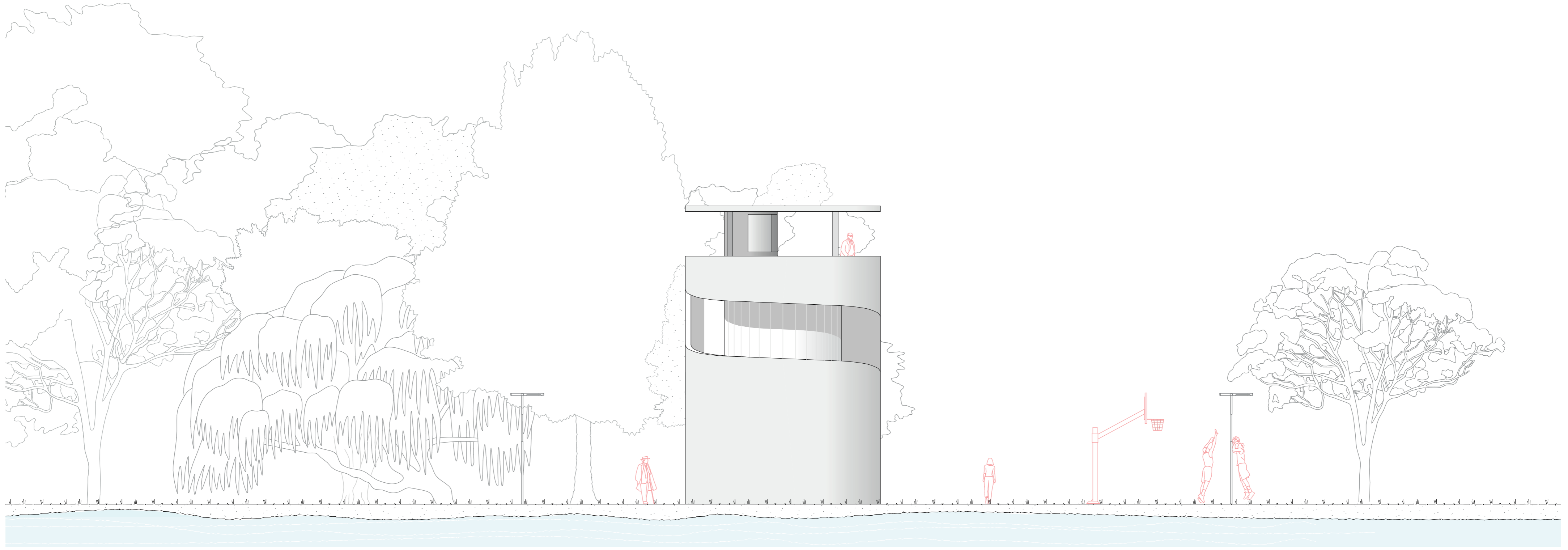


Ansicht Ost Nacht | 1:200



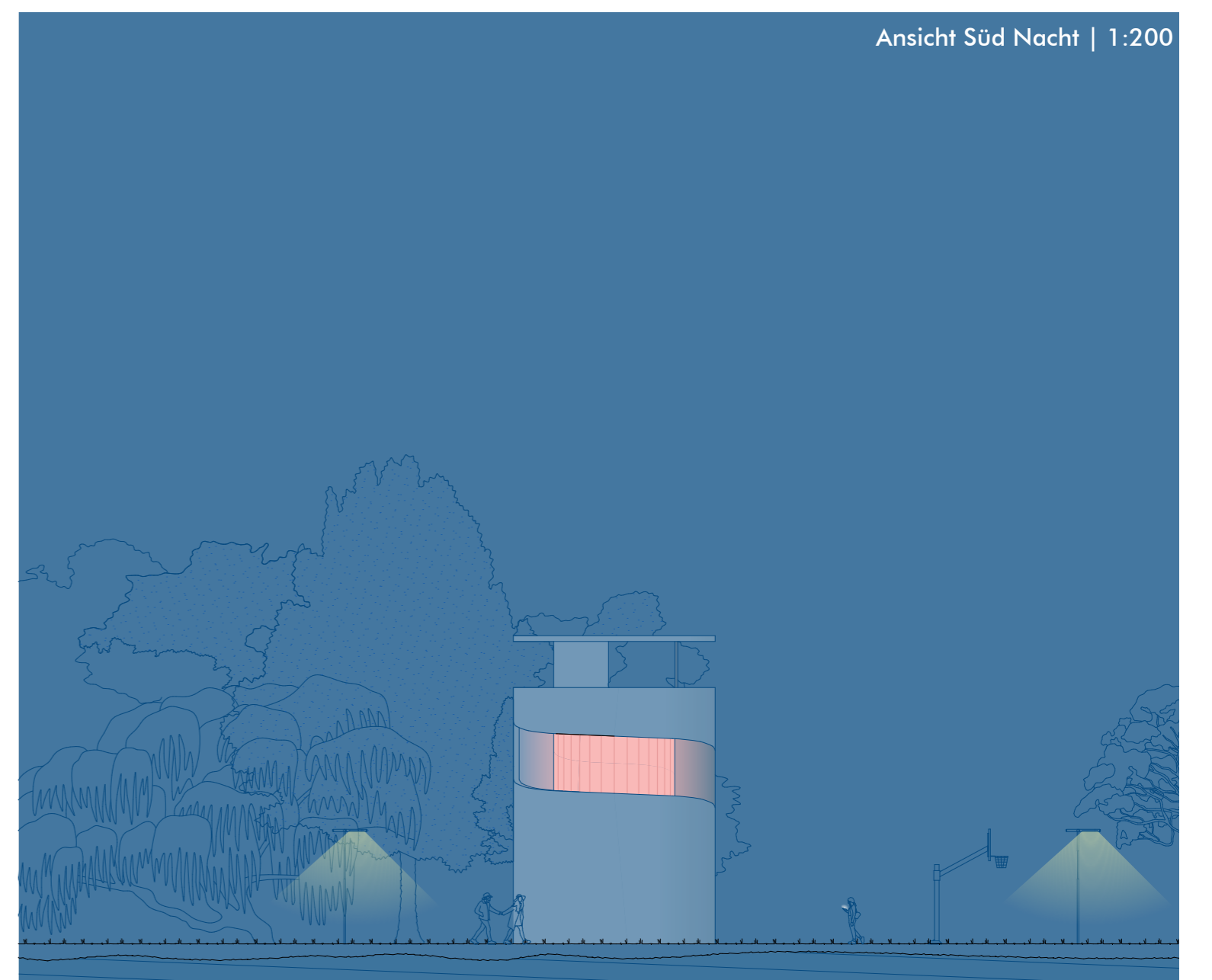
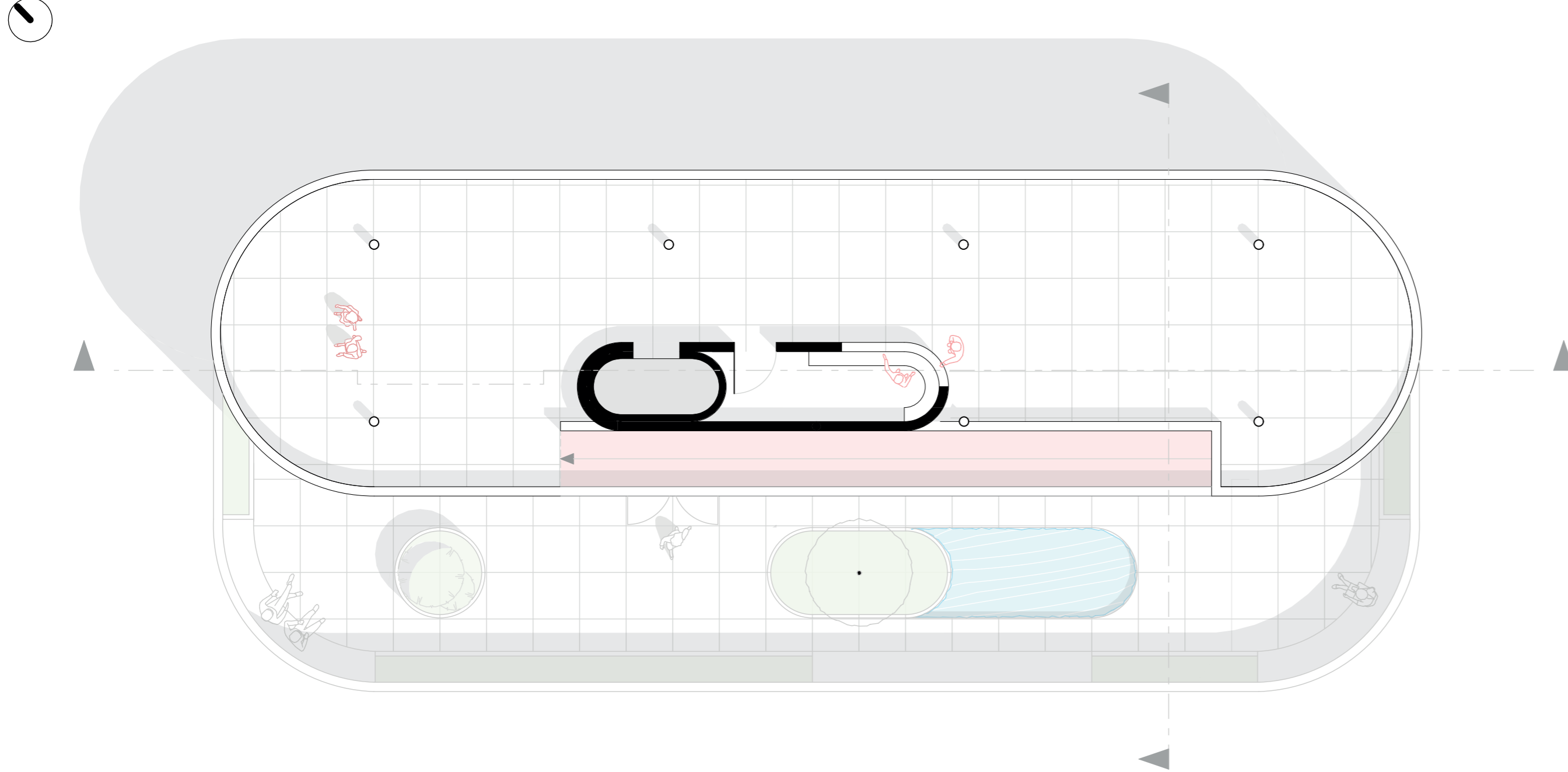
Schnitt A | 1:100





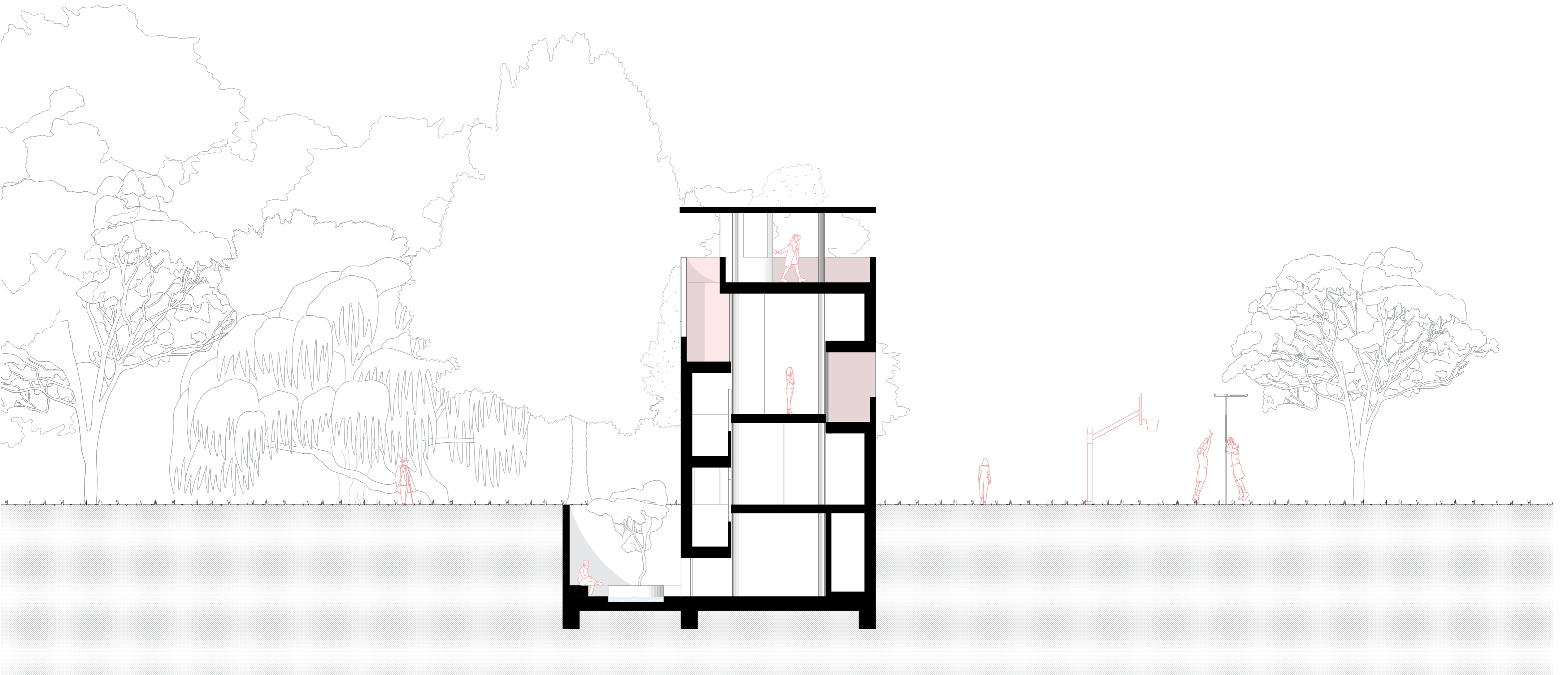
Ansicht Süd Tag | 1:100

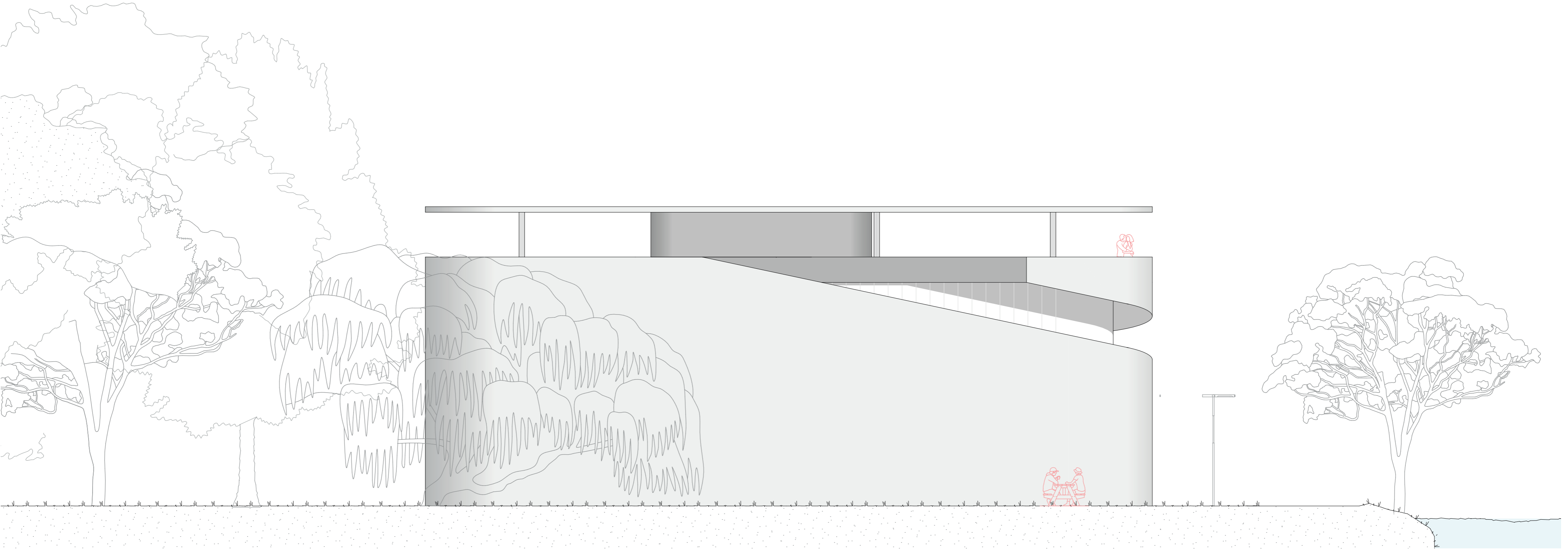
Grundriss Dachterrasse | 1:100



Ansicht Süd Nacht | 1:200

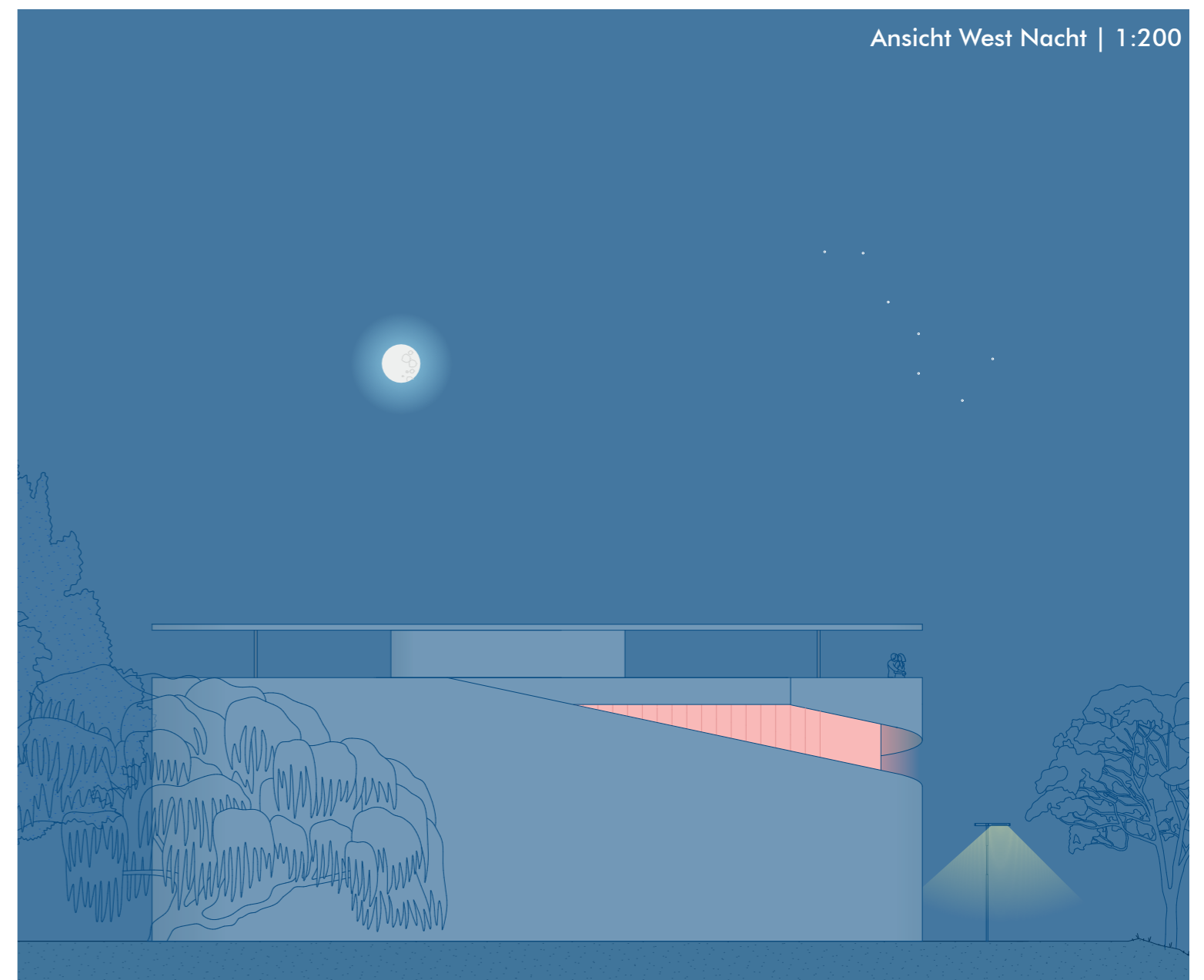
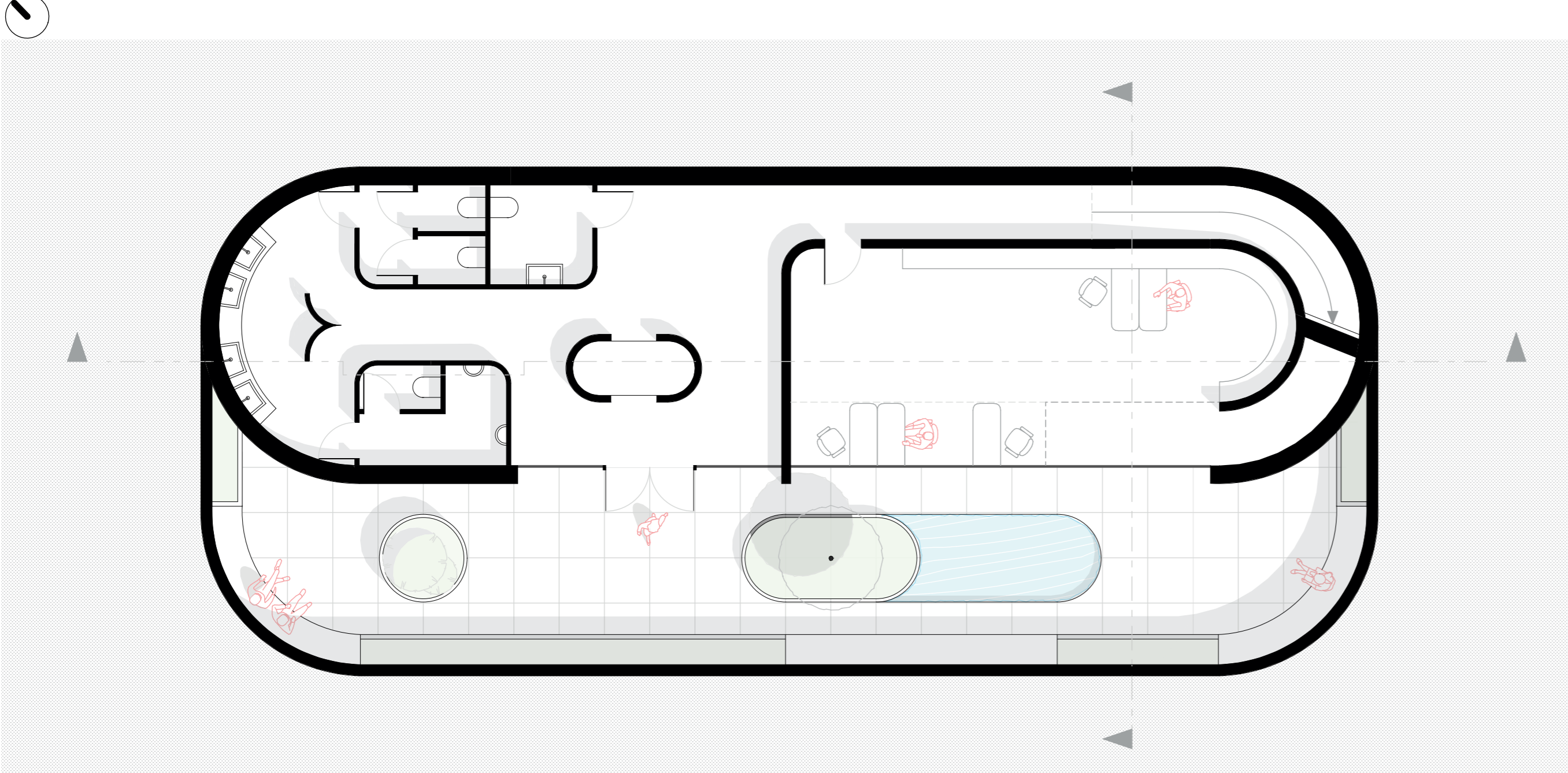
Schnitt B | 1:100





Ansicht West Tag | 1:100

Grundriss Dachterrasse | 1:100



Ansicht West Nacht | 1:200

Bauteil Isometrie 1:200

