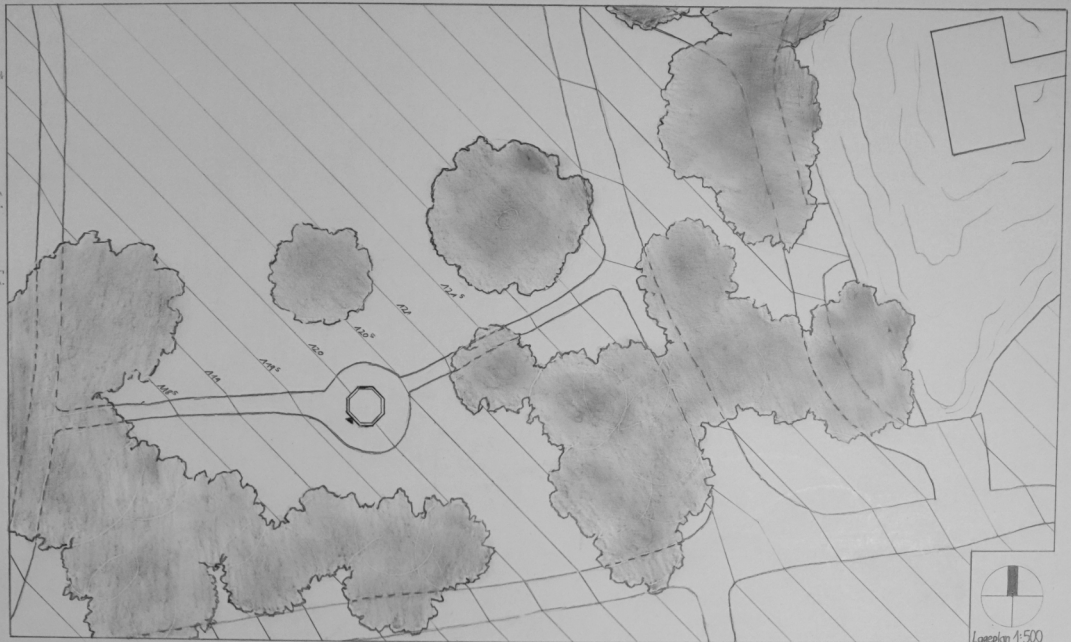


# K1

Diese Anstellungsveran, die im Sinne der  
 umgebenden Landschaft zu realisieren  
 werden das im Sinne der angrenzenden  
 in Adolph von Hülshausen-Park  
 platziert.  
 Die Eckwand wurde nach den Regeln  
 nach von Schacht und speziell der  
 Verlauf des Landes geformt. Das ist  
 geschw. die Wand als auch der  
 Anbau an die Wand. Die Wand  
 folgen seine Wirkung mit der  
 reliefierten Fassade. Die Wand und die  
 Konstruktion. Die Wand ist  
 So hat die Wand die Wand geformt  
 und steht in seiner Mittepunkt.

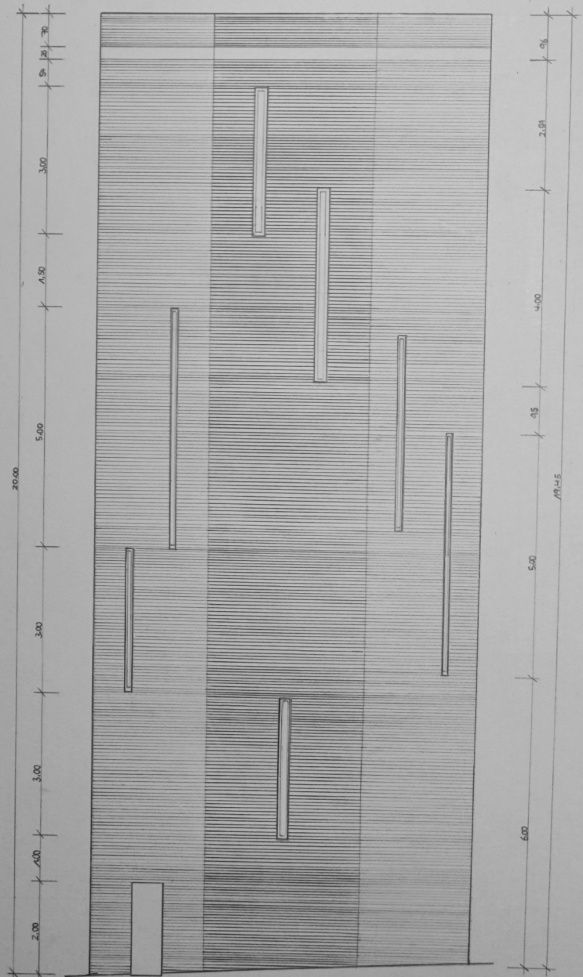
Die Fläche des Gebäudes besteht  
 aus Zylinderkern im Inneren mit  
 Treppenturm und Decke aus Stahlblech.  
 Das Stahlblech ist geglättet und sich  
 seiner Umgebung durchpassen.



Ansicht Nord 1:100

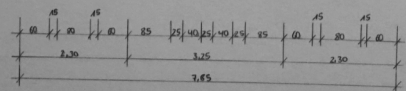
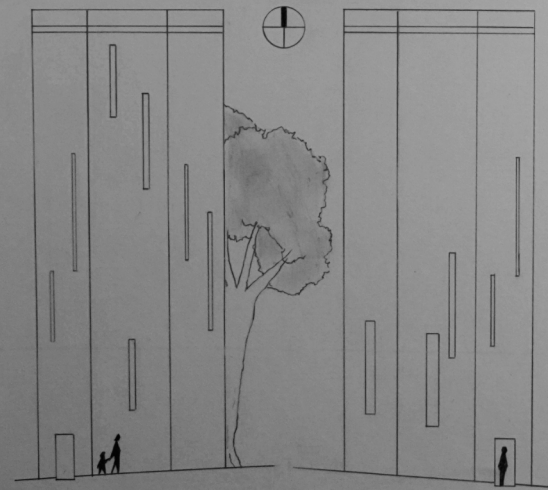
Ansicht Ost 1:100

Ansicht Süd 1:50

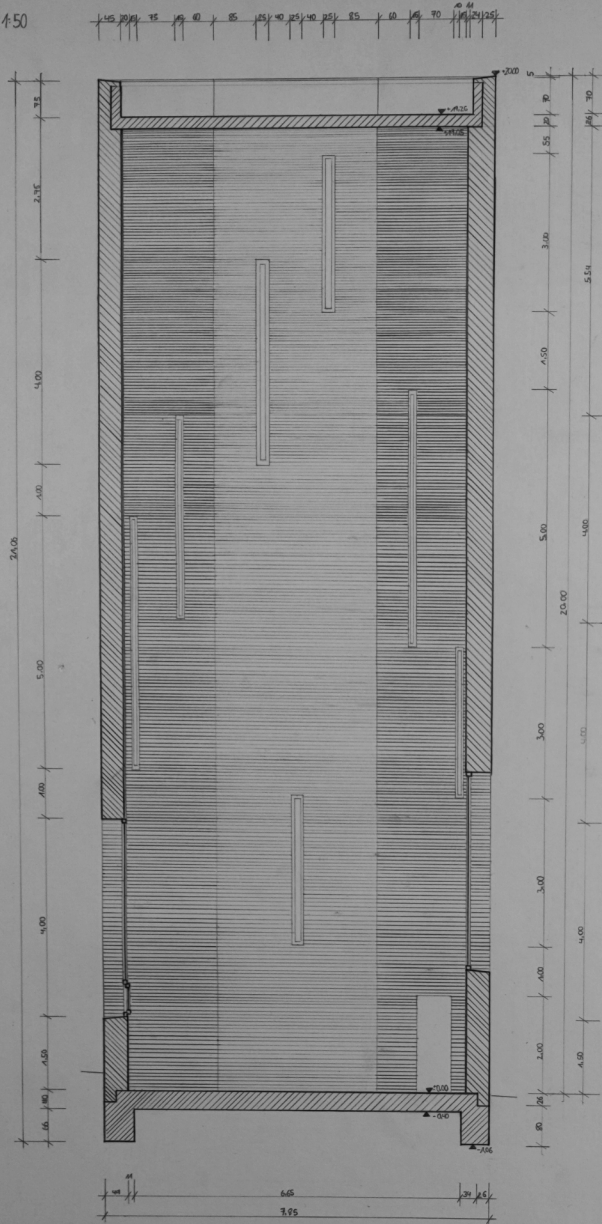


Ansicht Süd 1:100

Ansicht West 1:100



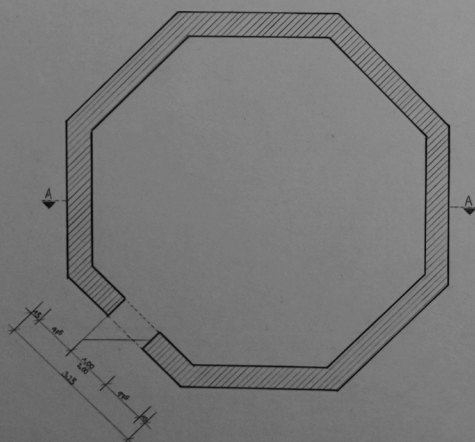
Schnitt A 1:50



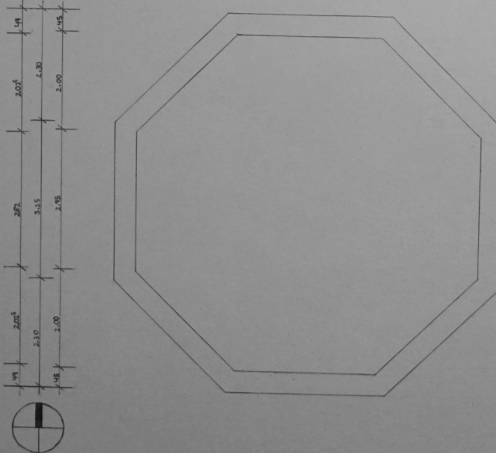
Ansicht Ost 1:50



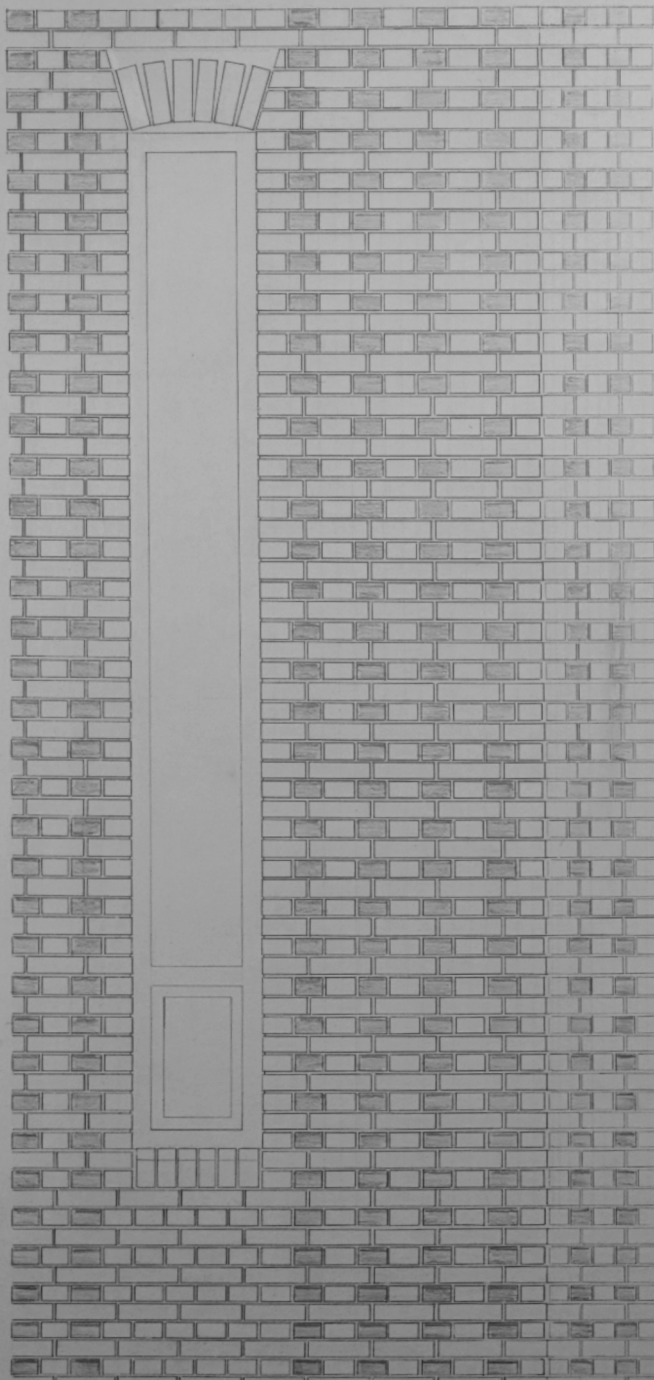
Grundriss 1:50



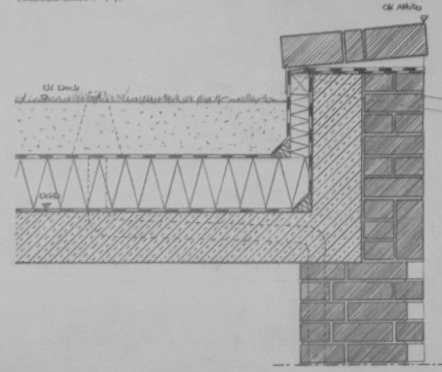
Dachaufsicht 1:50



Teilausschnitt Fassade 1/10



Fassadenschnitt 1/10



Dachaufbau:

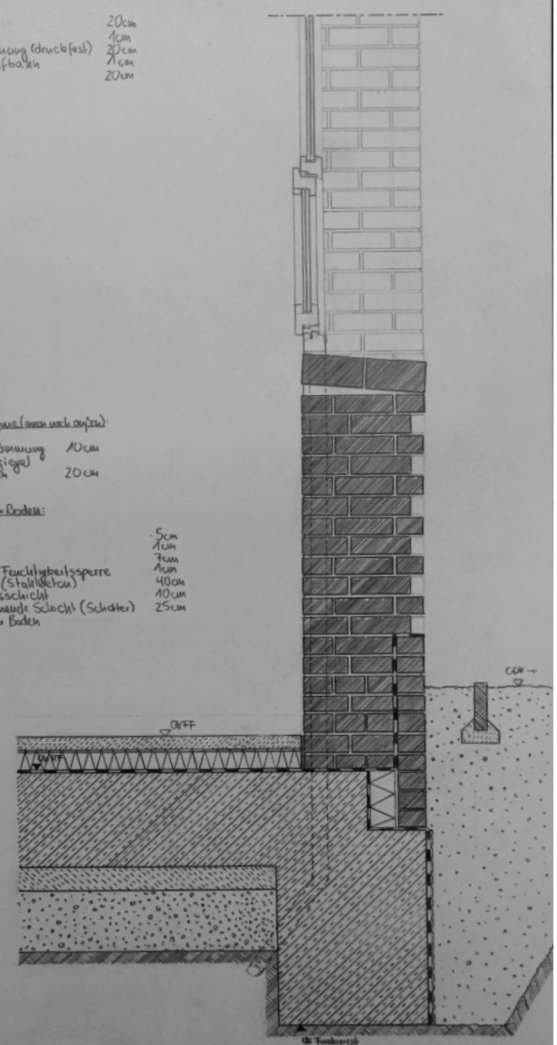
- Substrat 20cm
- Dampfsperre 1cm
- Gefälledämmung (druckfest) 20cm
- Dränvlies 1cm
- Stahlbeton 20cm

Wandaufbau Sockelzone (außen nach außen):

- Perimeterdämmung 10cm
- Vorwärmsziegel
- Tragstreifen 20cm

Außen Fundament - Dämmung:

- Estrich 5cm
- Trennlage 1cm
- Dämmung 7cm
- Abdichtung / Feuchtheitssperre 1cm
- Stützplatte (Stahlbeton) 40cm
- Saughalteschicht 10cm
- kapillarsichere Schicht (Schäfer) 25cm
- gewachsenes Boden



Grundriss Außenwand 1/10

