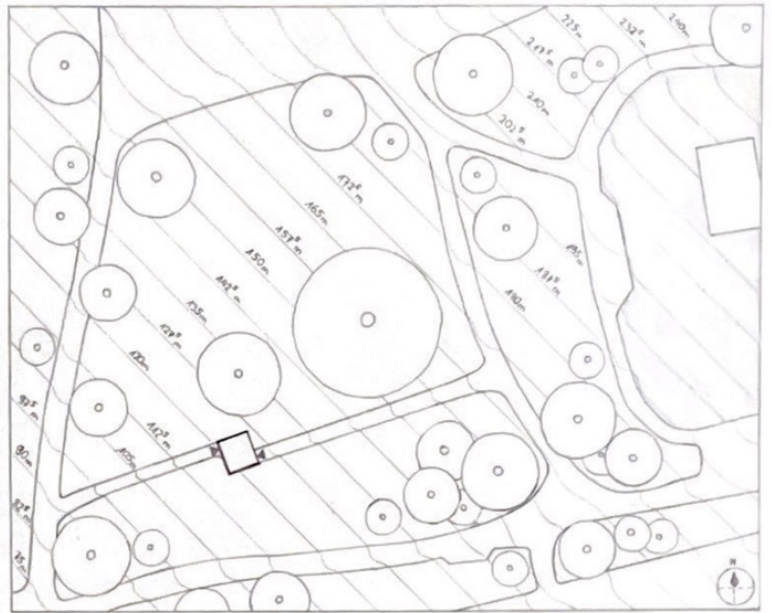


Das geplante Gebäude befindet sich mittig auf einer flächigen Wiese im Holzhausenpark in Frankfurt am Main. Auffällig sind zwei in der Nähe stehende große Bäume. Das Volumen besteht eine Sichtbeziehung zum Holzhausenschloßchen, das sich östlich im Park befindet. Das Gebäude kann über zwei Wege - einen östlichen und einen westlichen - erreicht werden.

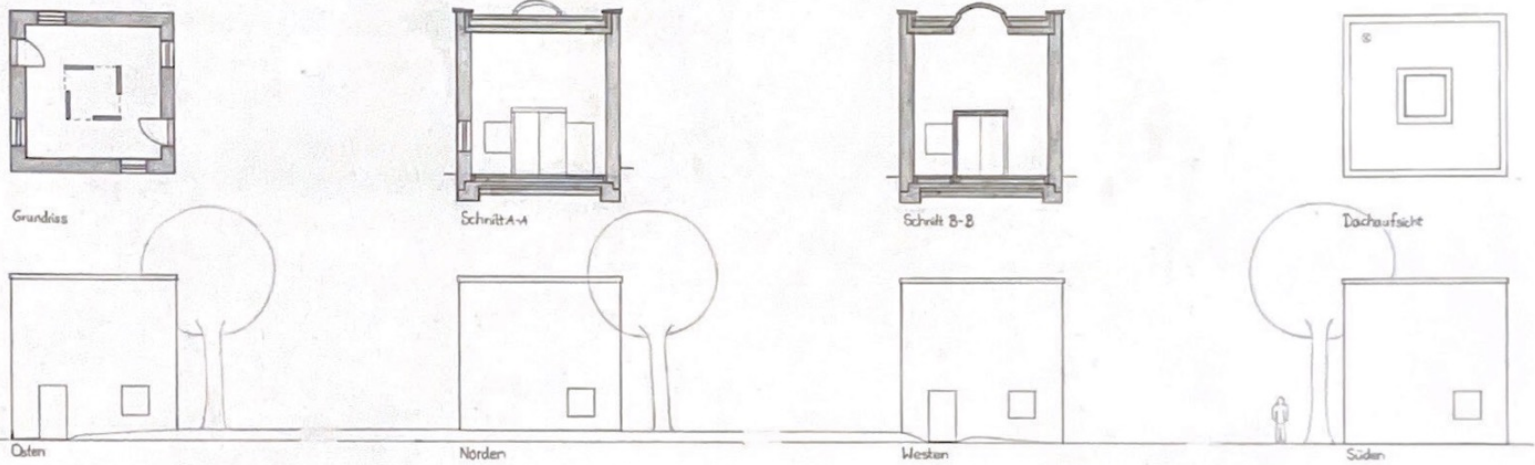
Das aus Ziegelstein geplante Gebäude entspricht der Form eines Würfels. Es ist über zwei Eingestiegen zugänglich, die über die zuführenden Wege erreicht werden. An den vier Außenwänden befindet sich jeweils ein Fenster auf der rechten Seite. Zu einem gutem Lichtverhältnis trägt außerdem das Oberlicht bei. In der Mitte des Gebäudes befinden sich vier versetzte, quadratisch angeordnete Wände, auf denen eine entsprechend quadratische Platte liegt.

Die Punktsymmetrie trägt zur ästhetischen Wahrnehmung des Gebäudes bei. Ein weiteres Alleinstellungsmerkmal ist das besondere Lichtverhältnis, da der Lichtfluss des Oberlichtes durch die darunterliegende Platte teilweise gebrochen wird. Die quadratisch angeordneten Wände wecken das Interesse, den Innenraum zu erkunden und könnten für Ausstellungen etc. gut genutzt werden.

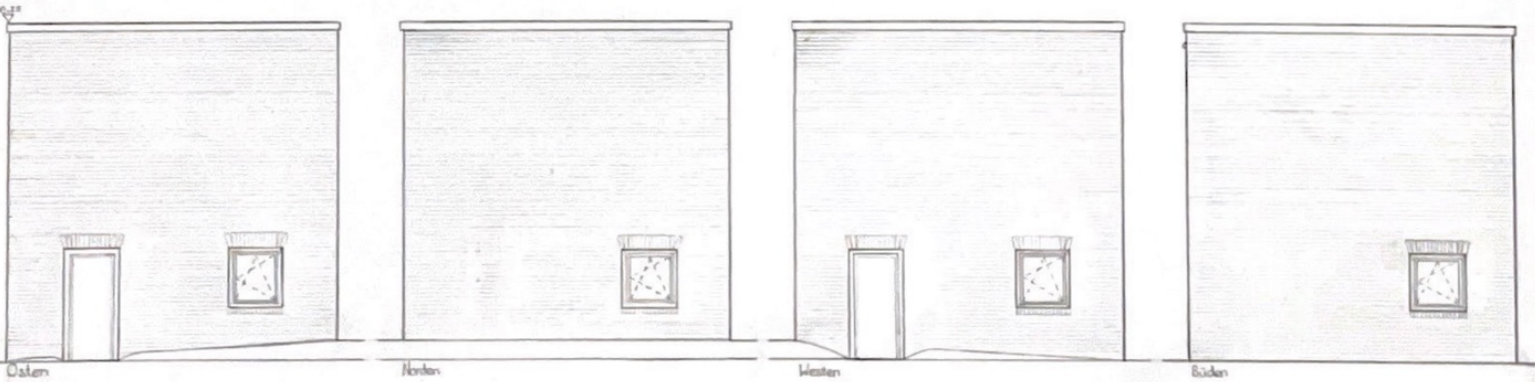
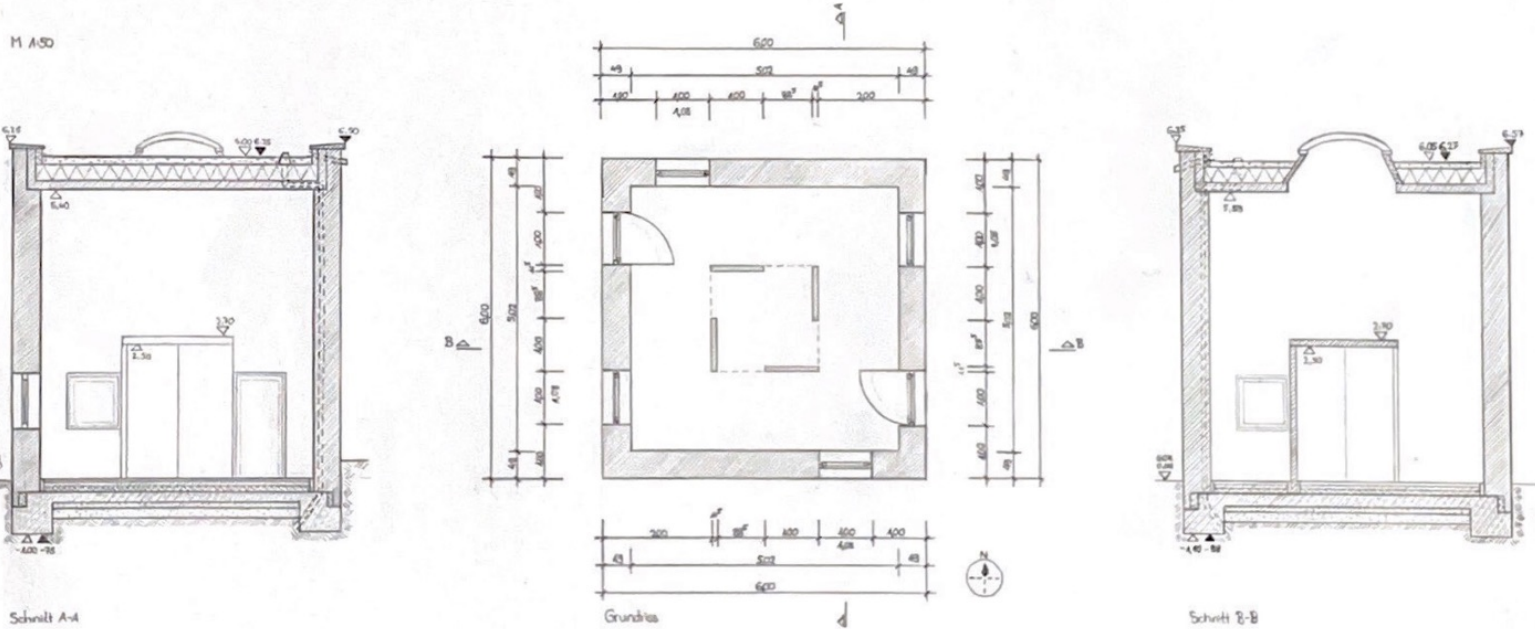


MA 500

M 4:100



M 1:50



M 1:10

Dachaufbau:

- Dachneigung 5°
- Kies 12cm (2° Gefälle nach innen)
- Abdichtung 1cm
- Wärmedämmung 25cm
- Dampfsperre 1cm
- Stahlbeton 20cm

Bodenaufbau ab ORFF:

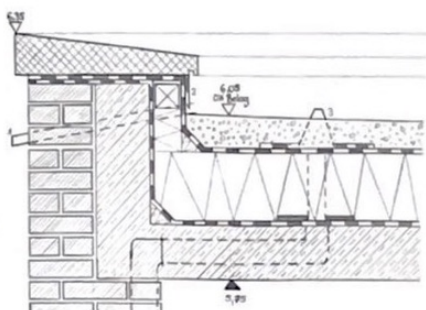
- Bodenbelag Stein 3cm
- Estrich 10cm
- Trennlage 1cm
- Dämmung 8cm
-
- Innenputz¹

Bodenaufbau ab UK Fundament:

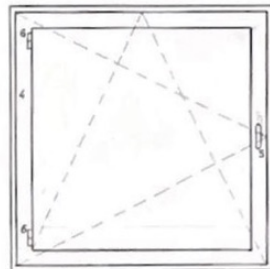
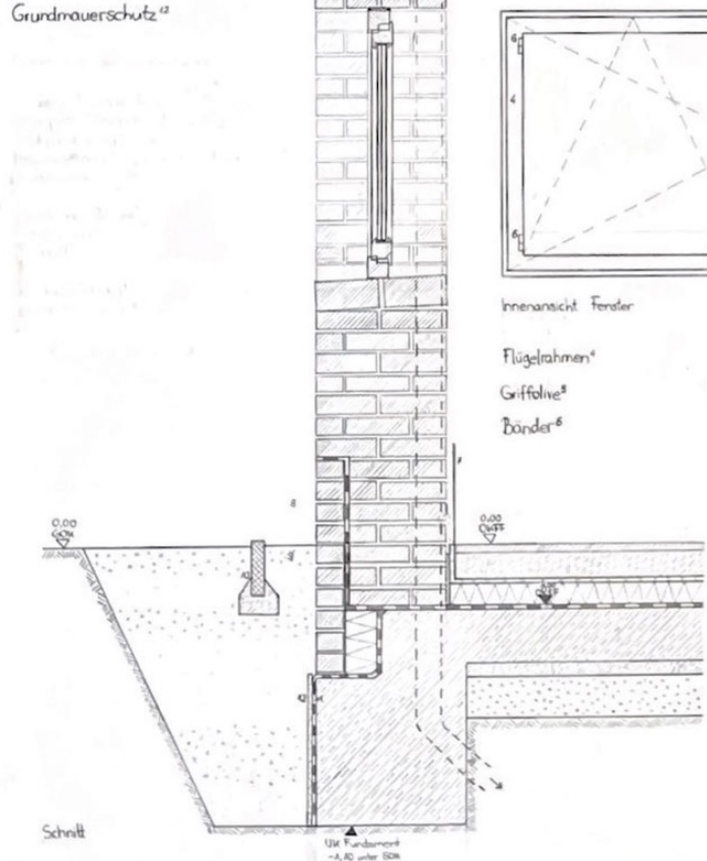
- Feuchtigkeitssperre 1cm
- Bodenplatte Stahlbeton 20cm
- Sauberkeitsschicht 5cm
- kappilarbrechende Schicht Kies 15cm
- gewachsener Boden
-

- Sockelzone 30cm⁸
- Traufstreifen⁹
- Tiefbord¹⁰

- Vertikalabdichtung¹¹
- Grundmauerschutz¹²



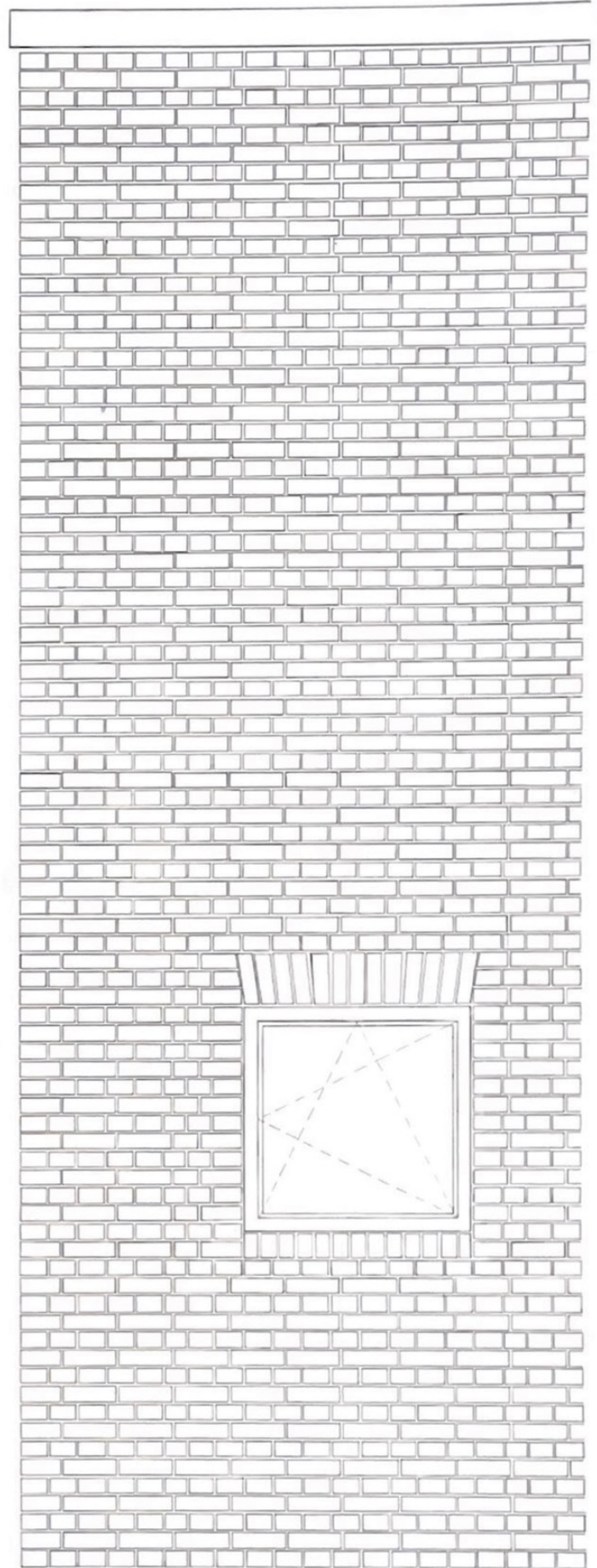
- Notüberlauf¹
- Abdeckblech²
- Entwässerung innenliegend³
-
- Mauerziegel NF
- Putz



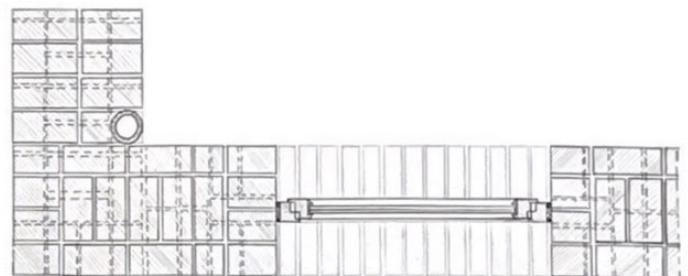
- Innenansicht Fenster
- Flügelrahmen⁴
- Griffleiste⁵
- Bänder⁶

Schnitt

UK Fundament
-1,42 unter SOH



Ansicht



Grundriss