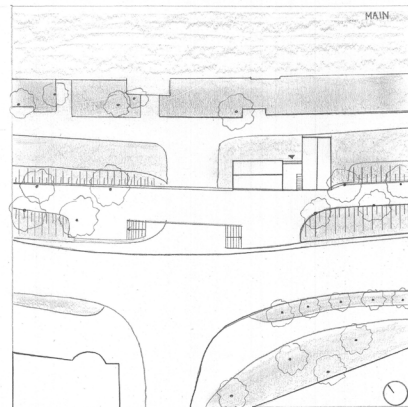


# K3 RADHAUS AM MAINRADWEG

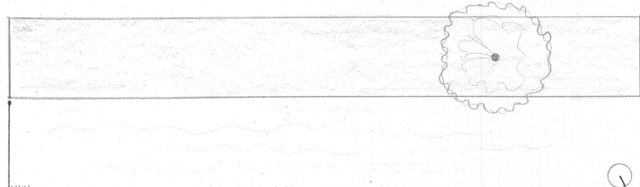
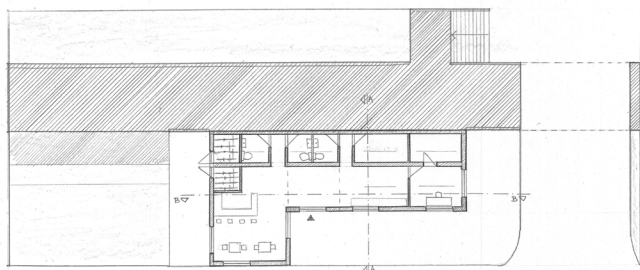
## 9 OFFENBACH (A.MAIN)

DAS ENTWORFENE GEBÄUDE GRENZT AN DEN RADWEG AM MAINUFER IN OFFENBACH AN & IST NACH NORDEN AUSGERICHTET, WODURCH EIN SCHÖNER BLICK AUF DEN FLUSS ENTSTEHT. DIE ZIELGRUPPE SIND VOR ALLEM RADFAHRER, DENEN IM OG DES L-FÖRMIGEN GEBÄUDES EINE MÖGLICHKEIT ZUR ÜBERNACHTUNG, SOWIE IM EG ZUR REPARATUR DER FAHRRÄDER GEBOTEN WERDEN SOLL. MIT INBEGRIFFEN IST ZUDEM EIN ÖFFENTLICHES CAFÉ. VON AUßEN FÄLLT ZUNÄCHST DIE FERTIGBETONTASSADE INS AUGE, KOMBINIERT MIT DEM ANTHRACITGRAUEN DACHBLECH. WAND, BODEN & DECKE DES INNENRAUMES ZEICHNEN SICH DURCH EINE SIMPLE BETONORTIK AUS, DIE DURCH EINZELNE HOLZELEMENTE DER FENSTER, MÖBEL, SOWIE DEM PARKETT IM OG AUFGELÖCKERT WERDEN.

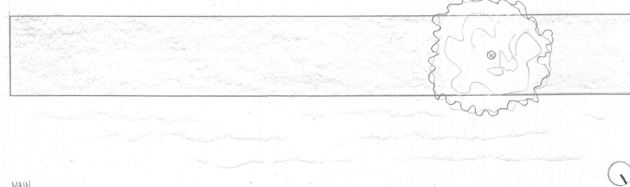
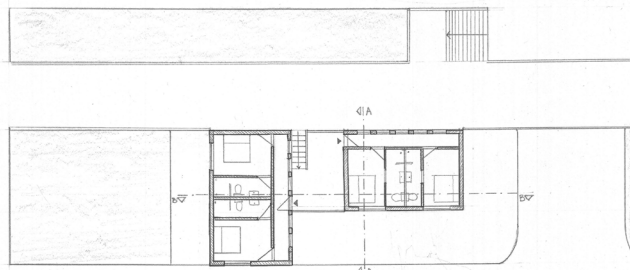


M 1:500 LAGEPLAN

M 1:200

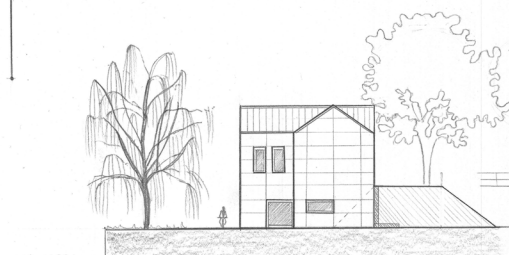


GRUNDRISS EG

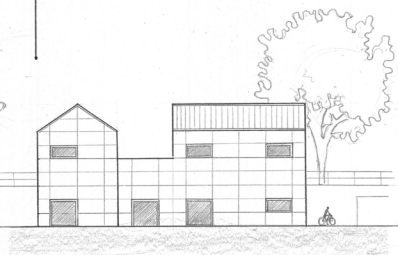


GRUNDRISS OG

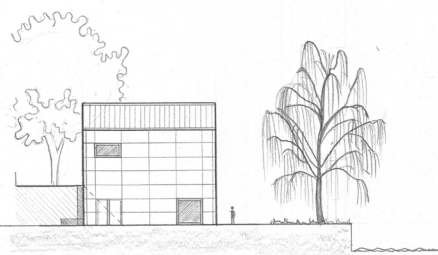
ANSICHT WEST



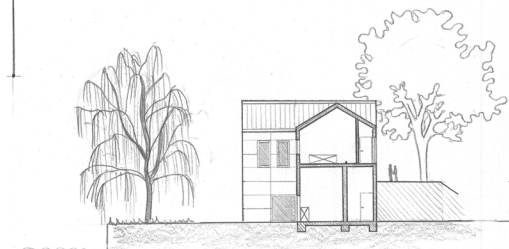
ANSICHT NORD



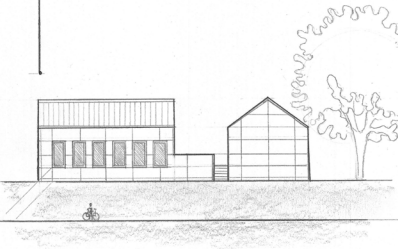
ANSICHT OST



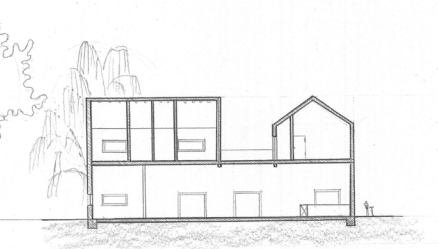
SCHNITT A-A



ANSICHT SÜD



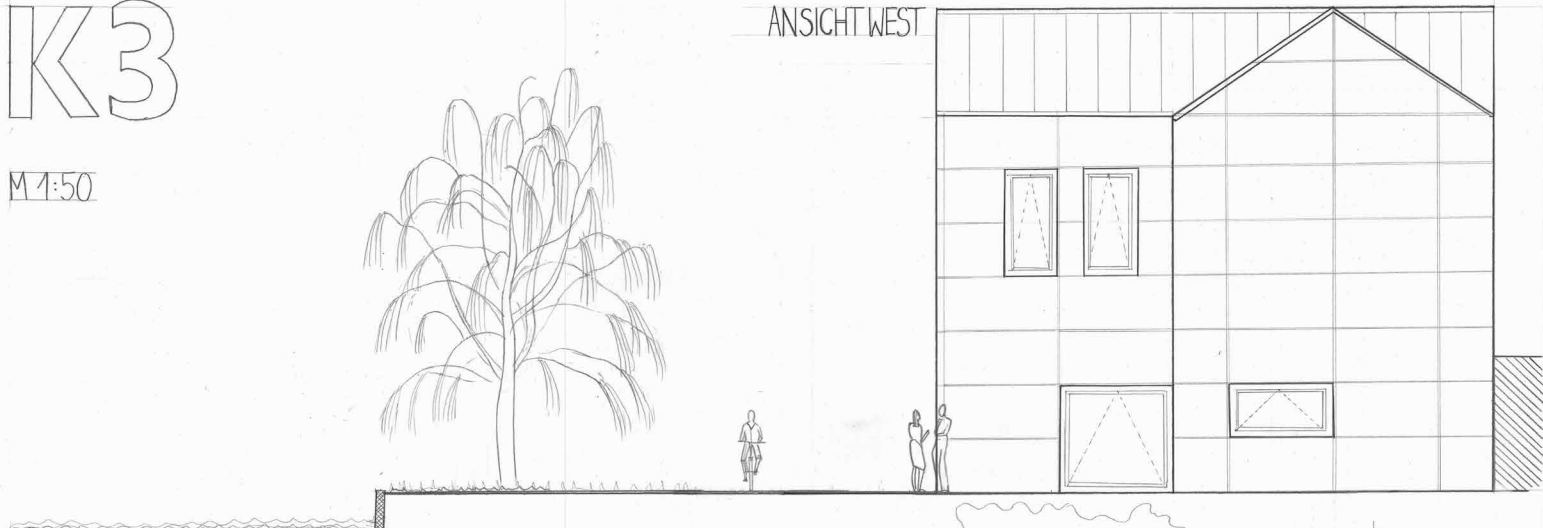
SCHNITT B-B



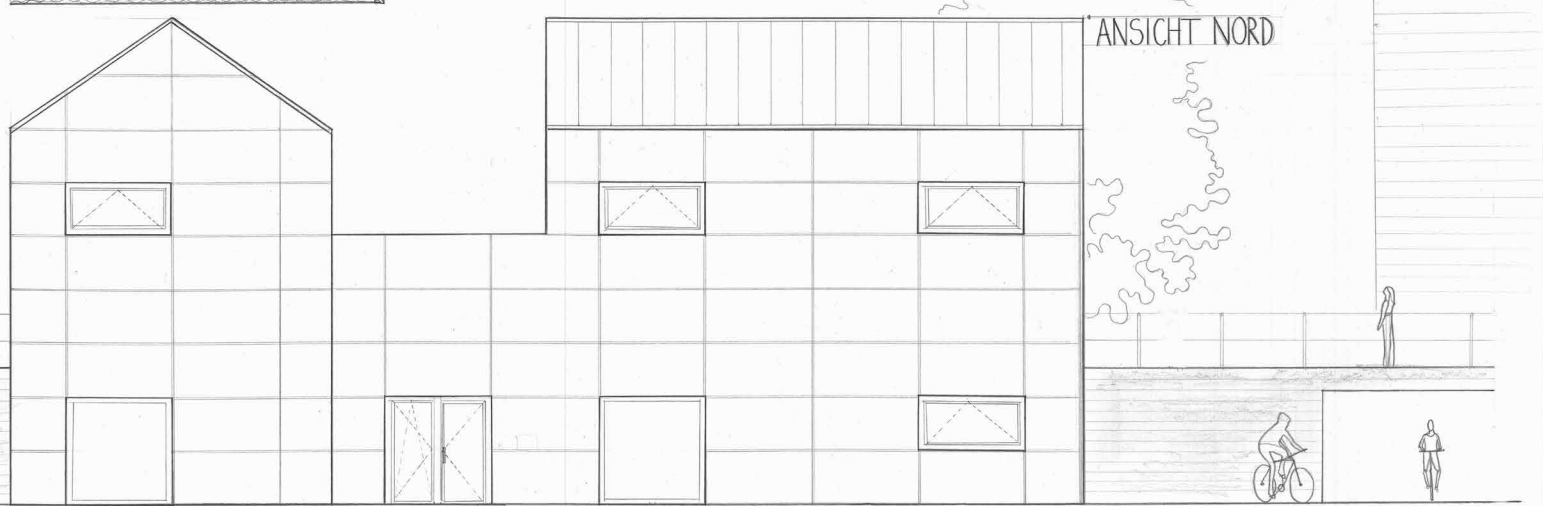
# K3

M 1:50

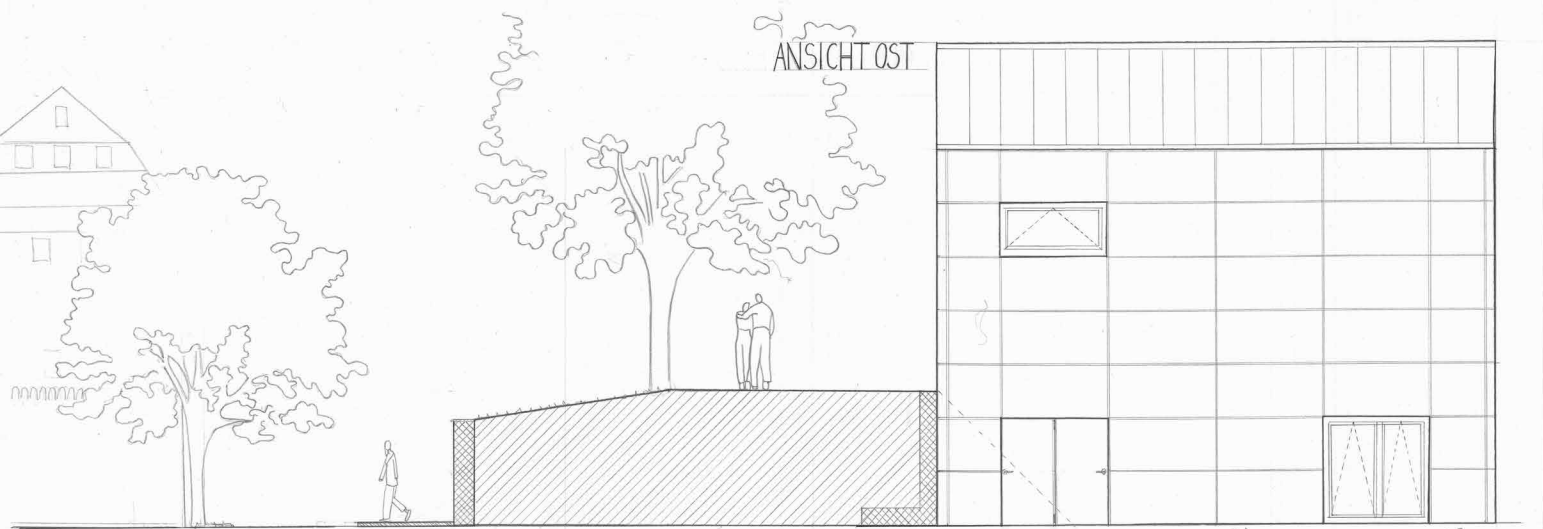
ANSICHT WEST



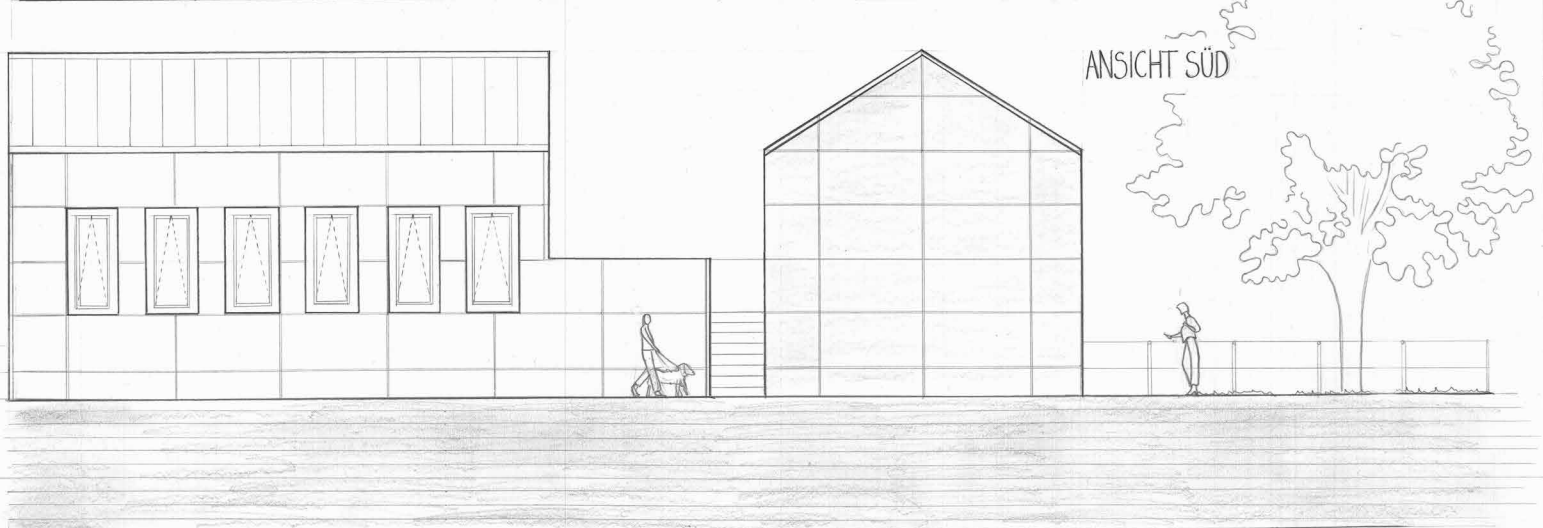
ANSICHT NORD



ANSICHT OST

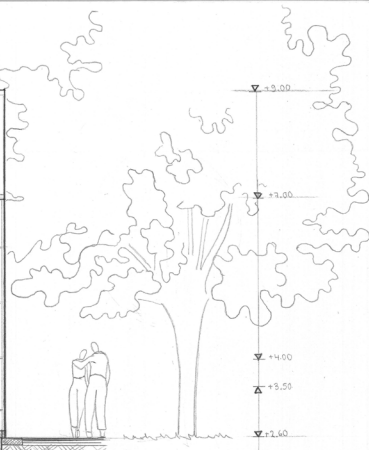
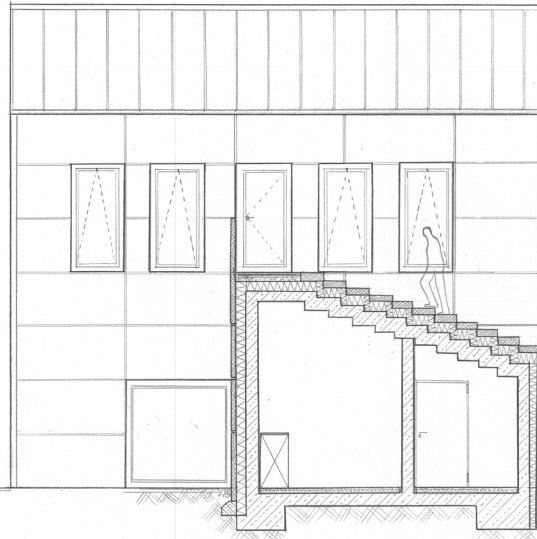


ANSICHT SÜD



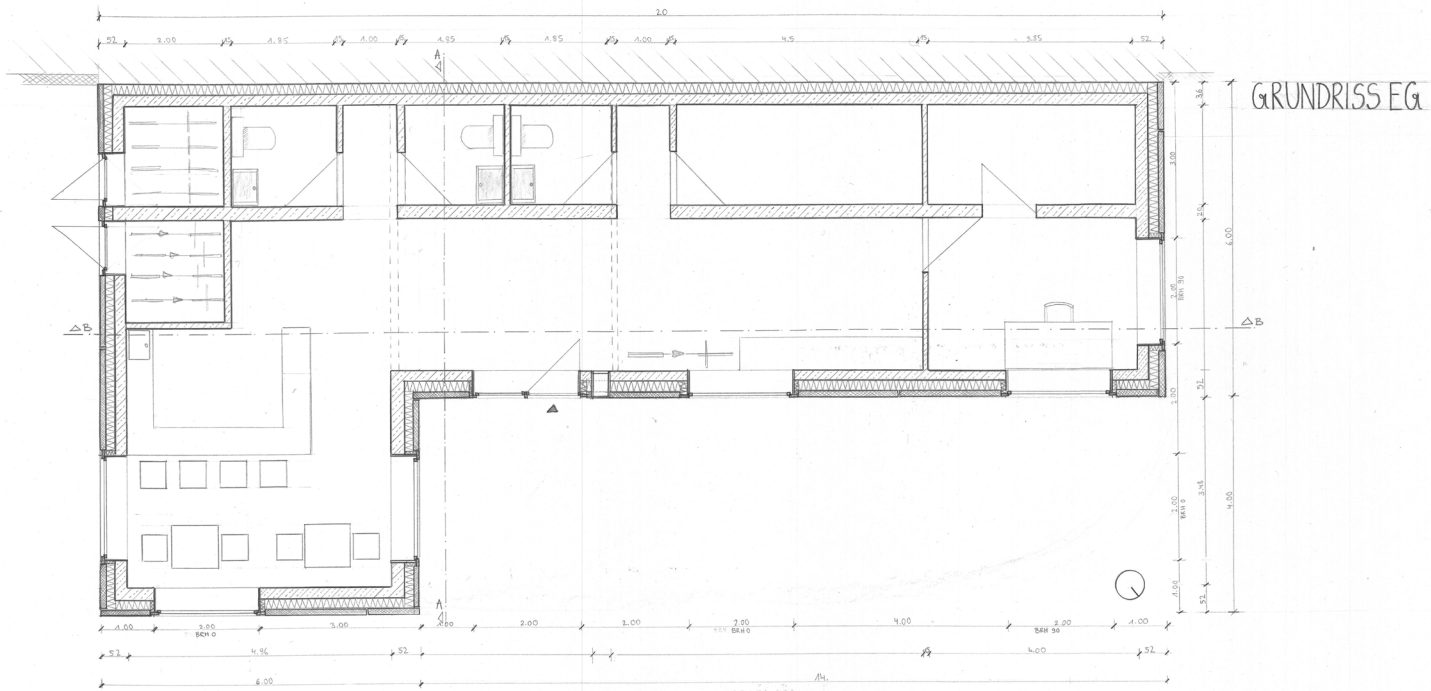


# K3

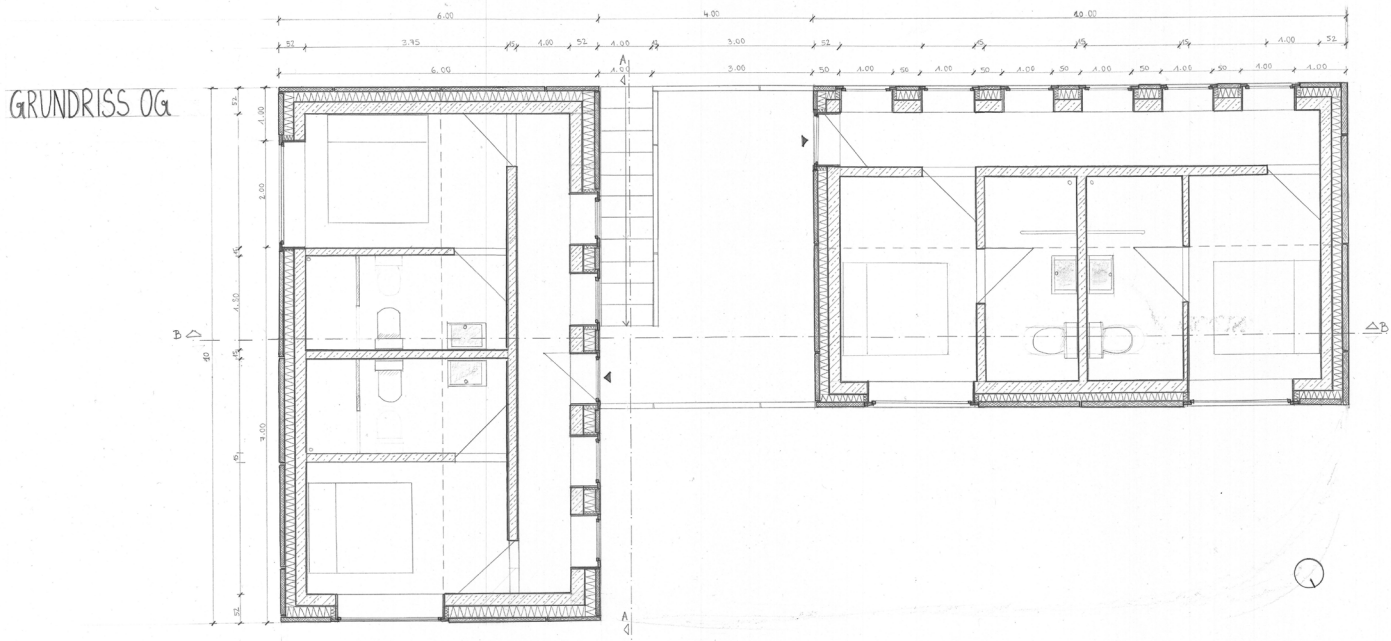


±0.00  
+0.35  
+1.60  
+3.55  
+4.60  
+5.00  
+5.00

SCHNITT A-A

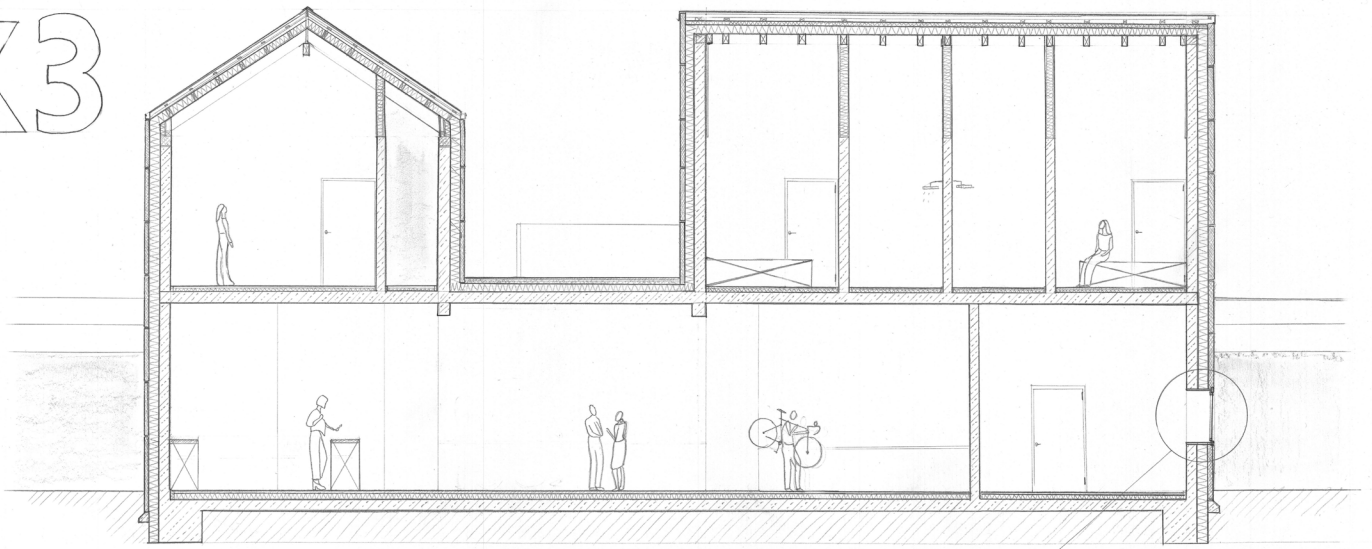


GRUNDRISS EG



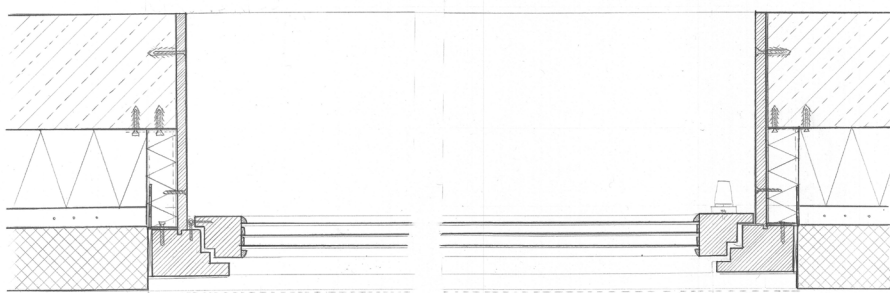
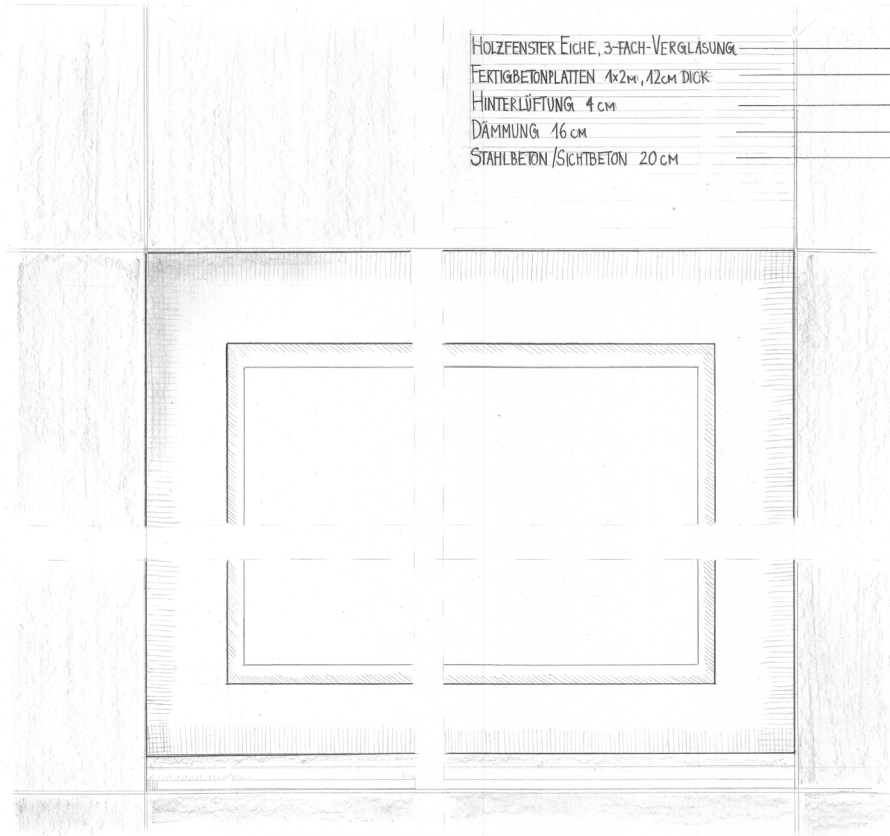
GRUNDRISS OG

# K3



SCHNITT B-B

ANSICHT (AUßEN)

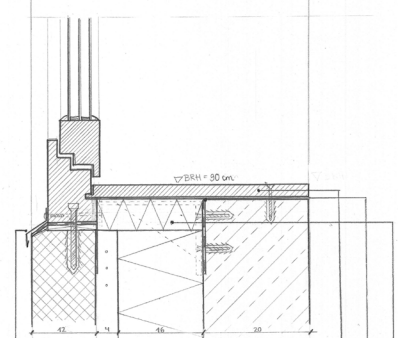
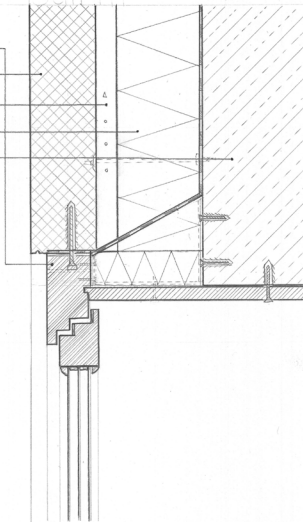


GRUNDRISS

M 1:5

SCHNITT

- HOLZFENSTER EICHE, 3-FACH-VERGLASUNG
- FERTIGBETONPLATTEN 4x2m, 12cm DICK
- HINTERLÜFTUNG 4cm
- DÄMMUNG 16cm
- STAHLBETON/SICHTBETON 20cm



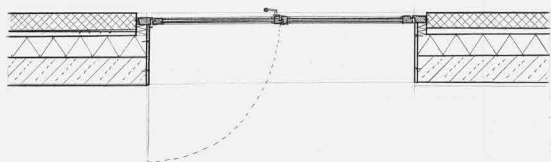
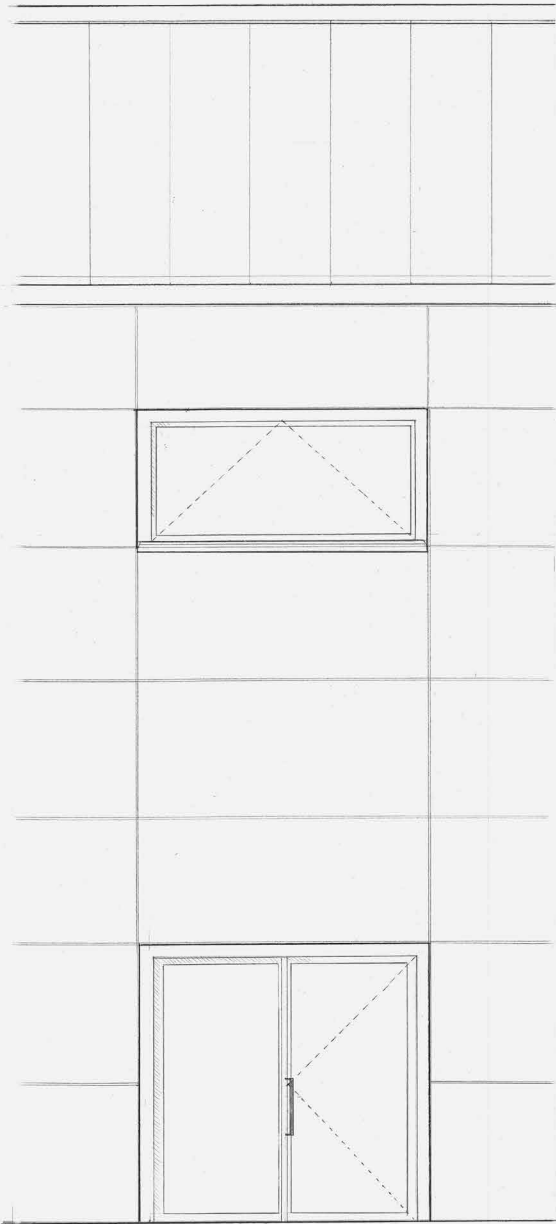
- FENSTERLAIBUNG (LÄUFEND) UMLAUFEND, EICHENHOLZ
- ALUMINIUMBLECH
- DICHTUNGSBAHN
- FENSTERMONTAGESCHIENE M. STÜTZWINKEL



# K3

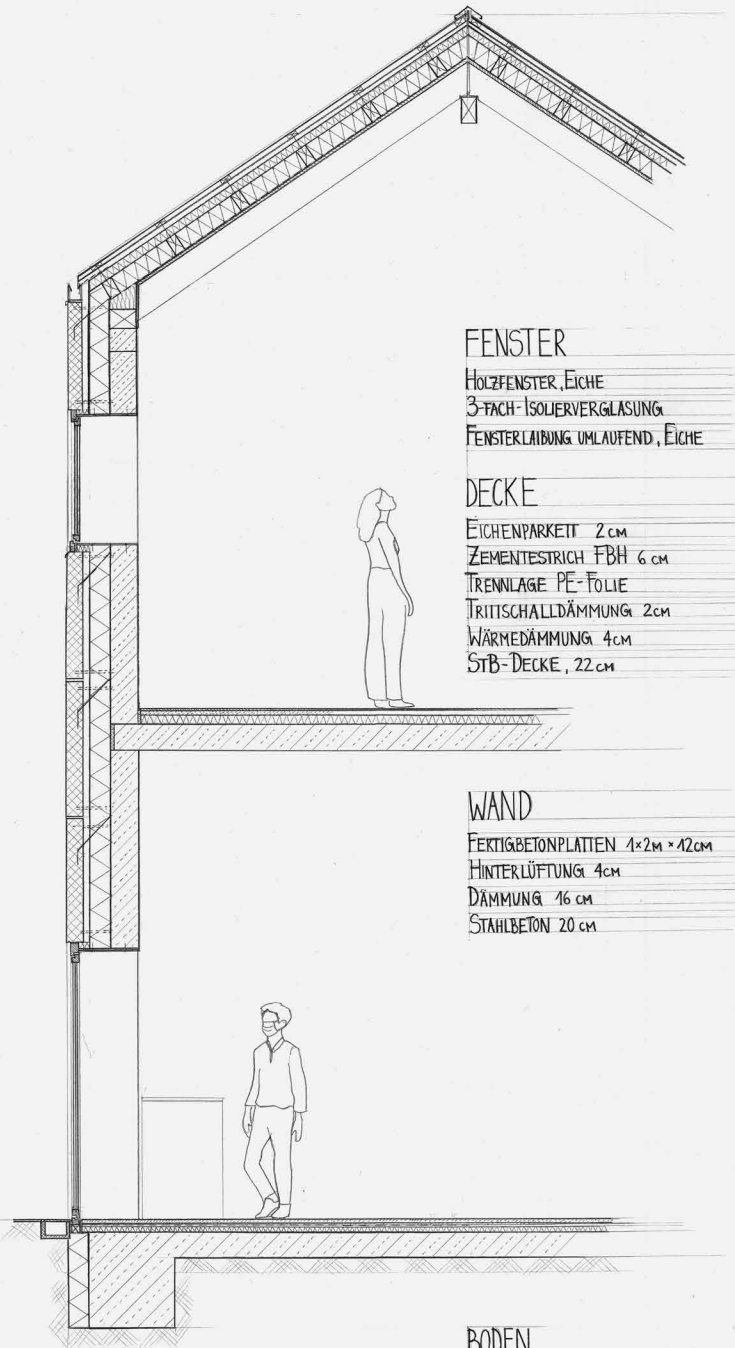
M 1:20

ANSICHT



GRUNDRISS

SCHNITT



DACH

DACHDECKUNG- BLECH (C.PREPATINA\*)  
LÄTTUNG 4/6  
KONTERLÄTTUNG 4/6  
UNTERSANNBAHN  
WÄRMEDÄMMUNG (TRITTFEST)  
WÄRMEDÄMMUNG  
DAMPFBREMSE  
HOLZSCHALUNG  
SPARREN 8/20

FENSTER

HOLZFENSTER, EICHE  
3-FACH-ISOLIERVERGLASUNG  
FENSTERLAIBUNG UMLAUFEND, EICHE

DECKE

EICHENPARKETT 2 cm  
ZEMENTESTRICH FBH 6 cm  
TRENNLAGE PE-FOLIE  
TRITTSCHALLDÄMMUNG 2 cm  
WÄRMEDÄMMUNG 4 cm  
StB-DECKE, 22 cm

WAND

FERTIGBETONPLATTEN 1x2m x 12cm  
HINTERLÜFTUNG 4cm  
DÄMMUNG 16 cm  
STAHLBETON 20 cm

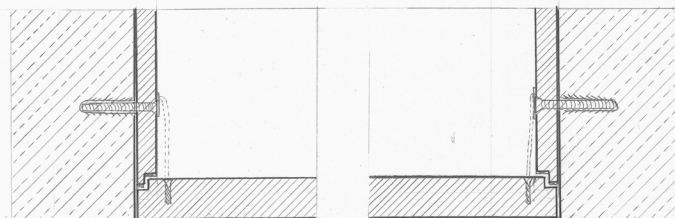
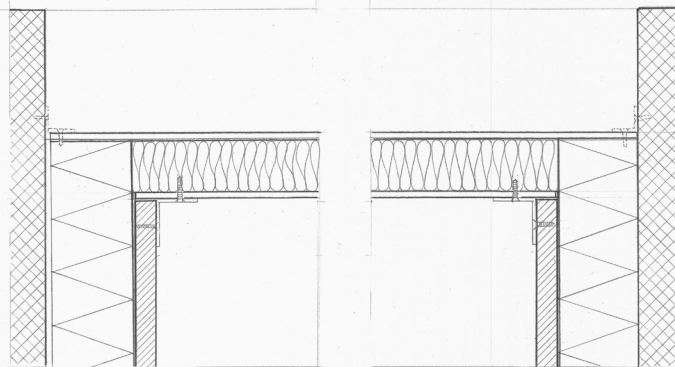
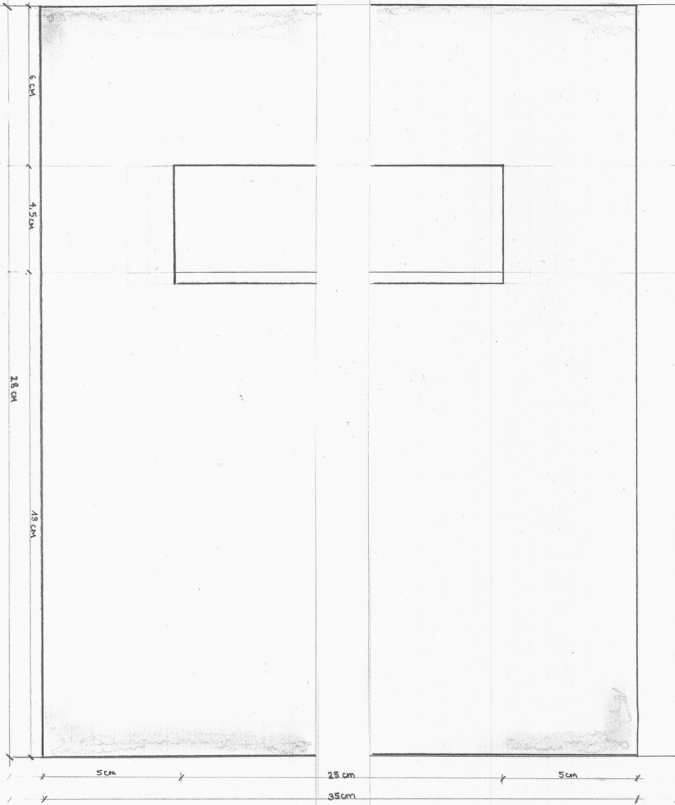
BODEN

ESTRICH, VERSIEGELT 6cm  
TRENNLAGE, PE-FOLIE  
TRITTSCHALLDÄMMUNG 2cm  
WÄRMEDÄMMUNG 4cm  
ABDICHTUNG  
STAHLBETON 22cm  
DÄMMSCHICHT 10cm  
BITUMENBAHN  
KAPILLARBRECHENDE SCHICHT

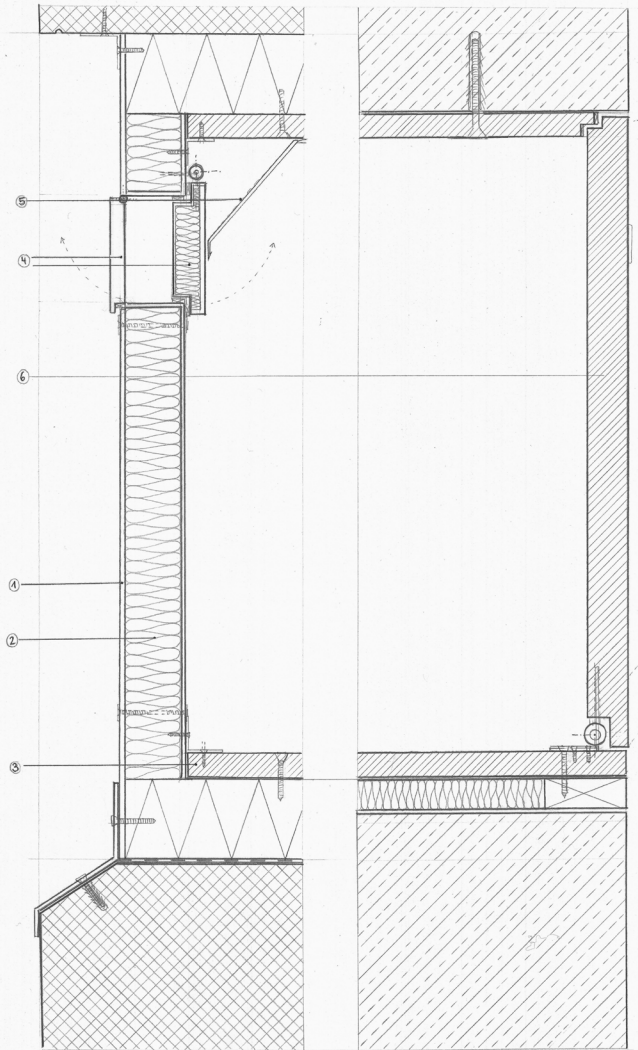


## M 1:1 - BRIEFKASTEN

### ANSICHT



### GRUNDRISS



### SCHNITT

- ① ALUMINIUM FRONTPLATE (ANTHRAZITGRAU) 1,6 mm
- ② DÄMMUNG (AUBEN GEFÜHRT)
- ③ INNENVERKLEIDUNG: HOLZPLATE, EICHENFURNIER
- ④ 2 BRIEFKASTENEINWURF-KLAPPEN (ABGEDICHTET, WÄRMEDÄMMT)
- ⑤ DRÜCKFEDER (INNEN)
- ⑥ INNENTÜR: HOLZPLATE, VERSCHLEIßBAR, DURCH SCHNUR GEHALTEN