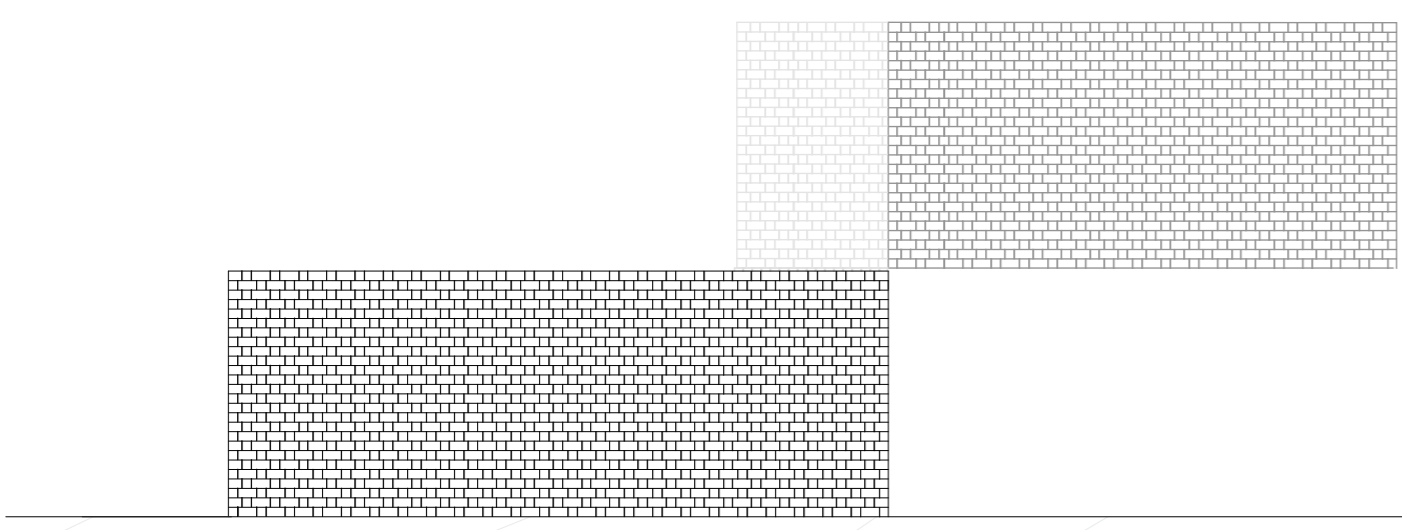
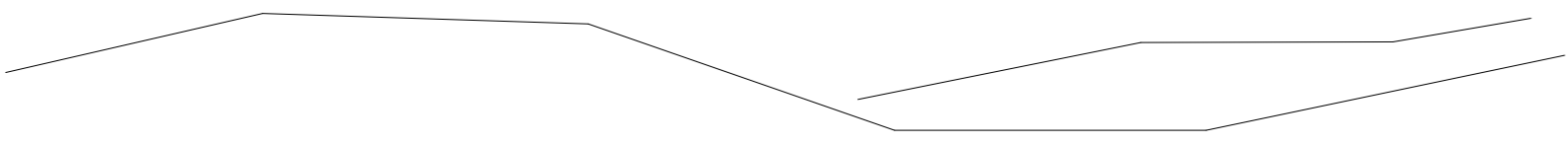
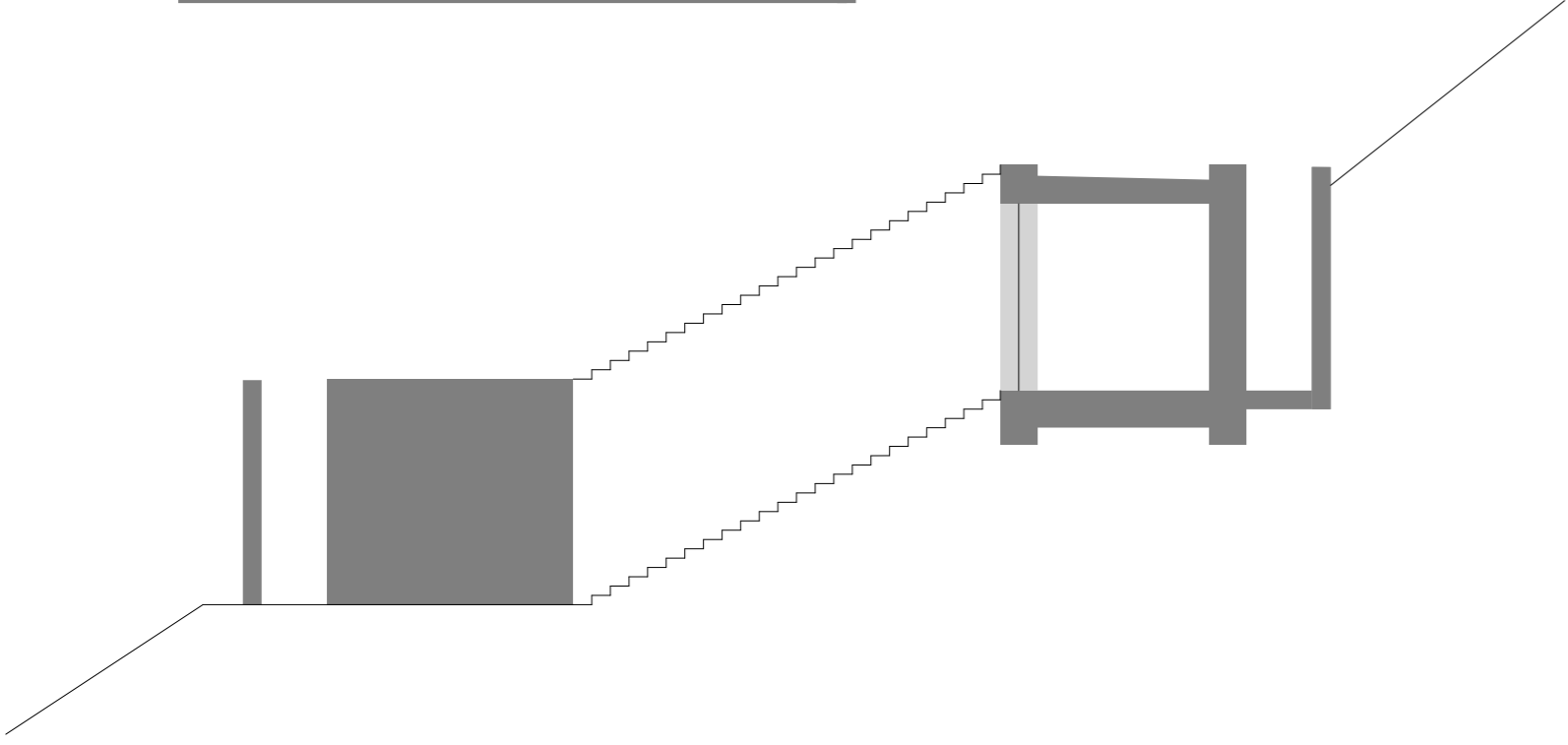
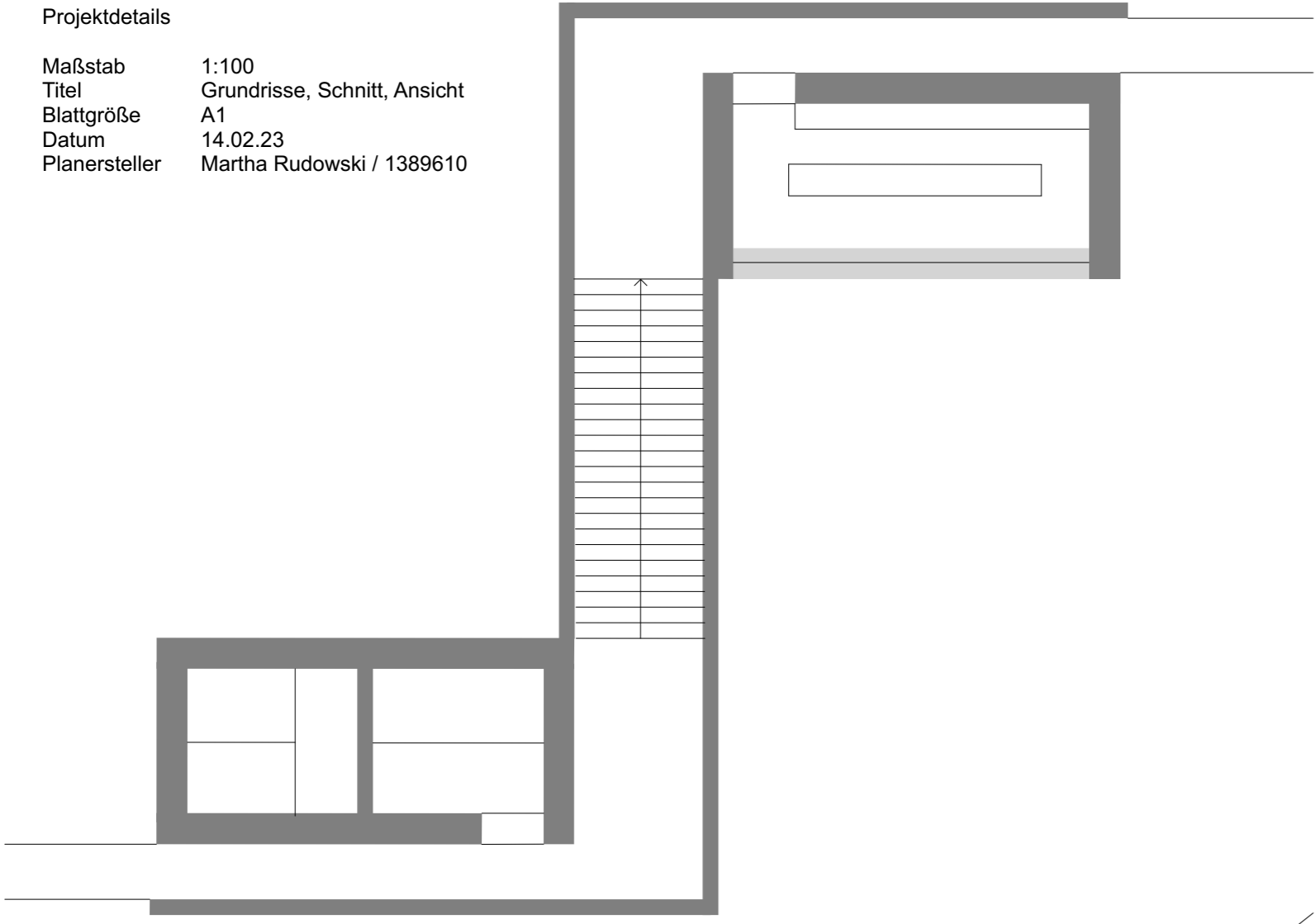


K3 Weinberg

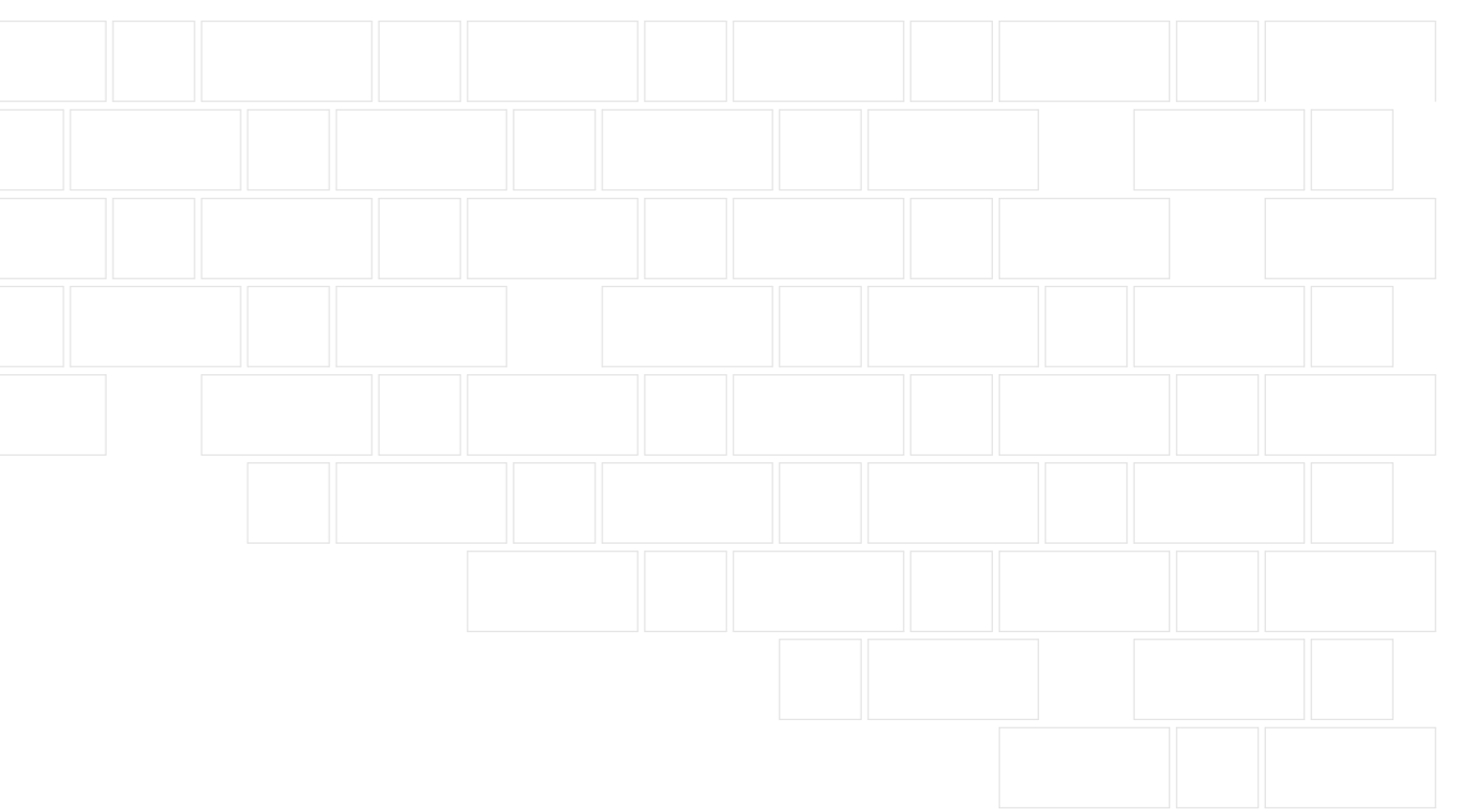
Prof. Dipl.- Ing. Michael Peters
Betreuung: Tutor Lennard Heimlich

Projektdetails

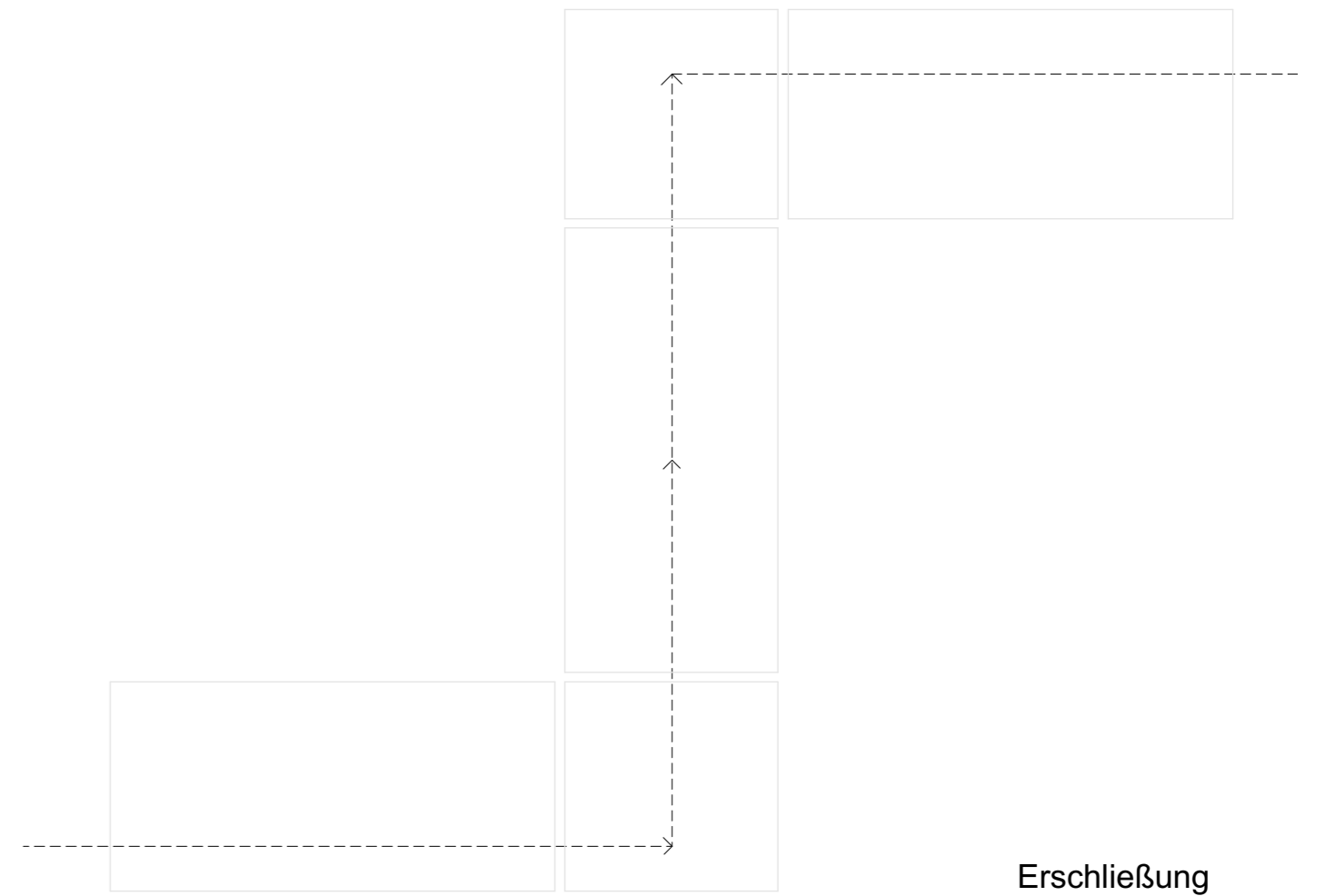
Maßstab 1:100
Titel Grundrisse, Schnitt, Ansicht
Blattgröße A1
Datum 14.02.23
Planersteller Martha Rudowski / 1389610



Ziel der Aufgabe war es, einen Entwurf zu planen, der Bezug auf seine Umgebung nimmt. Wir befinden uns hier an der Mosel, umgeben von Weinbergen und Wandersteigen. Die Besucher sollen sich nach dem Besteigen der Berge, an einem besonderen Ort zurücklehnen, die Aussicht und den selbst angebauten Wein genießen. Um die Atmosphäre eines Weinkellers widerzuspiegeln, ist es alles geschlossen gehalten. So gelangt man direkt vom Wanderweg in den geschlossenen Pfad, vorbei am ersten Gebäude, in dem sich der Empfang und die Toiletten befinden, und wird über eine lange Treppe, die sich in den Berg drückt, hin zur Weinverkostung geleitet. Folgt man dem schmalen Pfad weiter am Gebäude vorbei, gelangt man wieder auf einen Wanderweg, der sich auch wieder mit dem ursprünglichem Weg verbindet.



Flämischer Verband

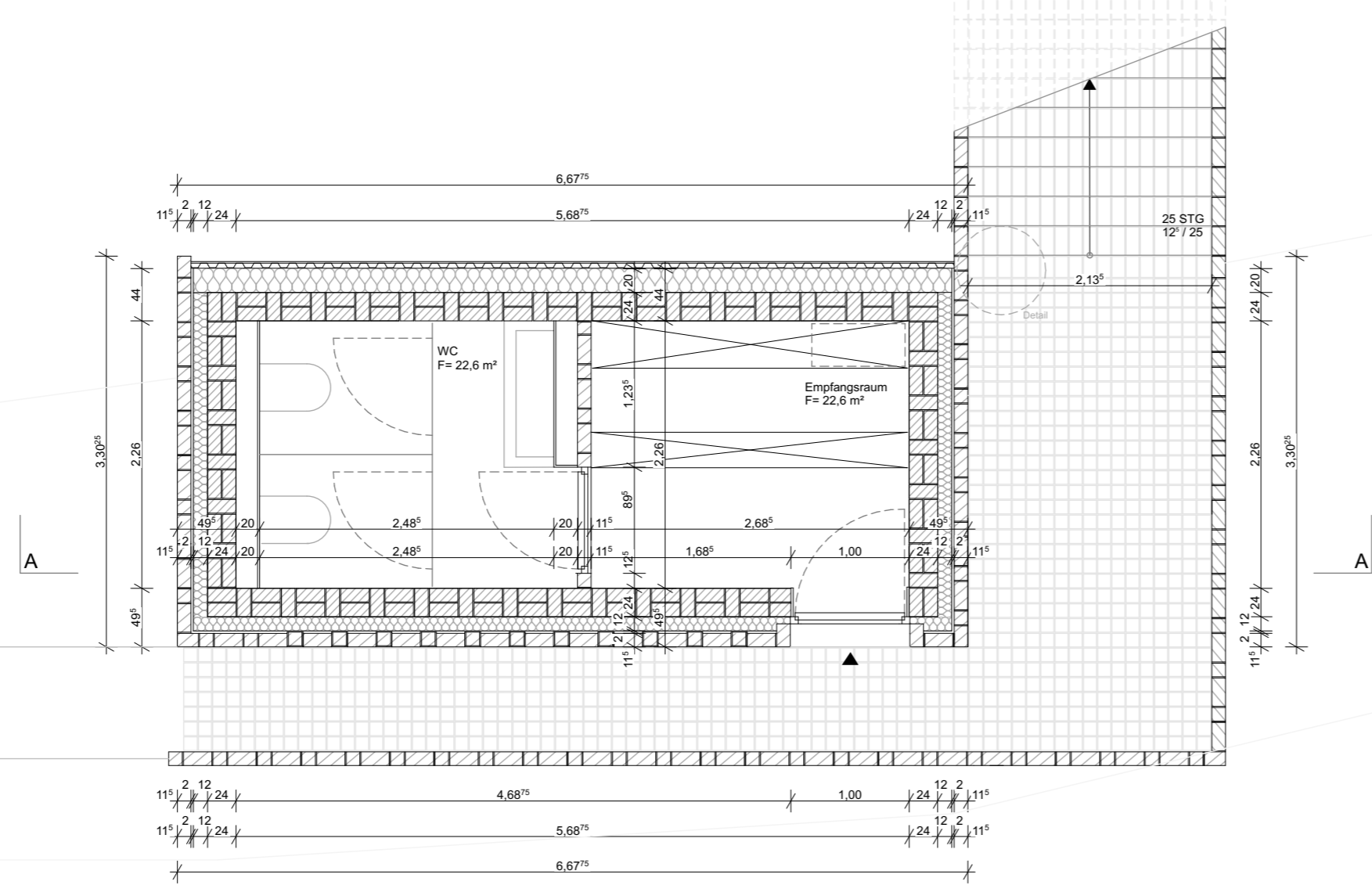
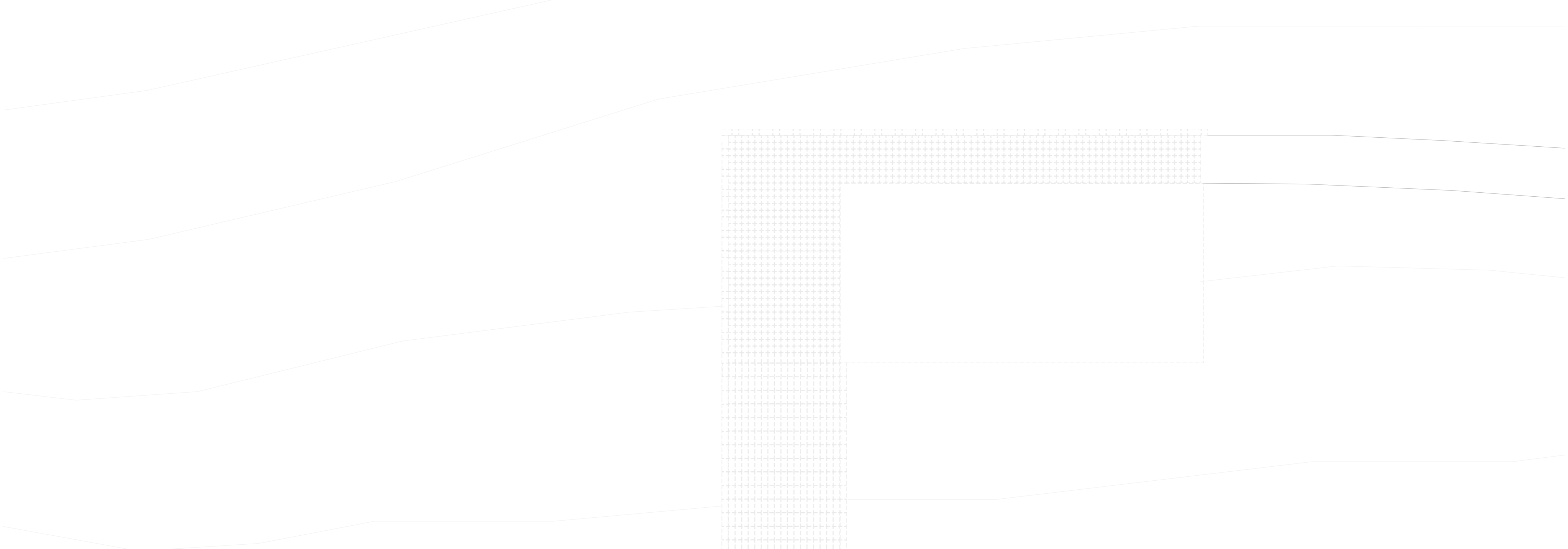
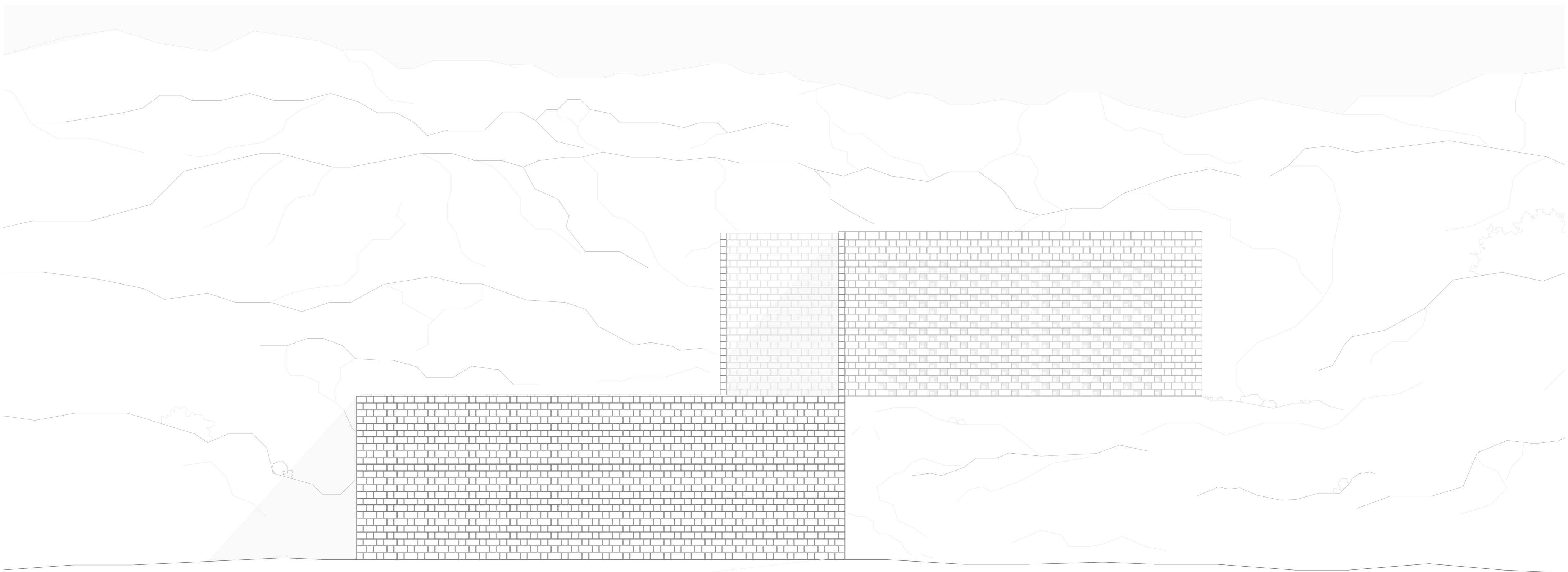


Erschließung



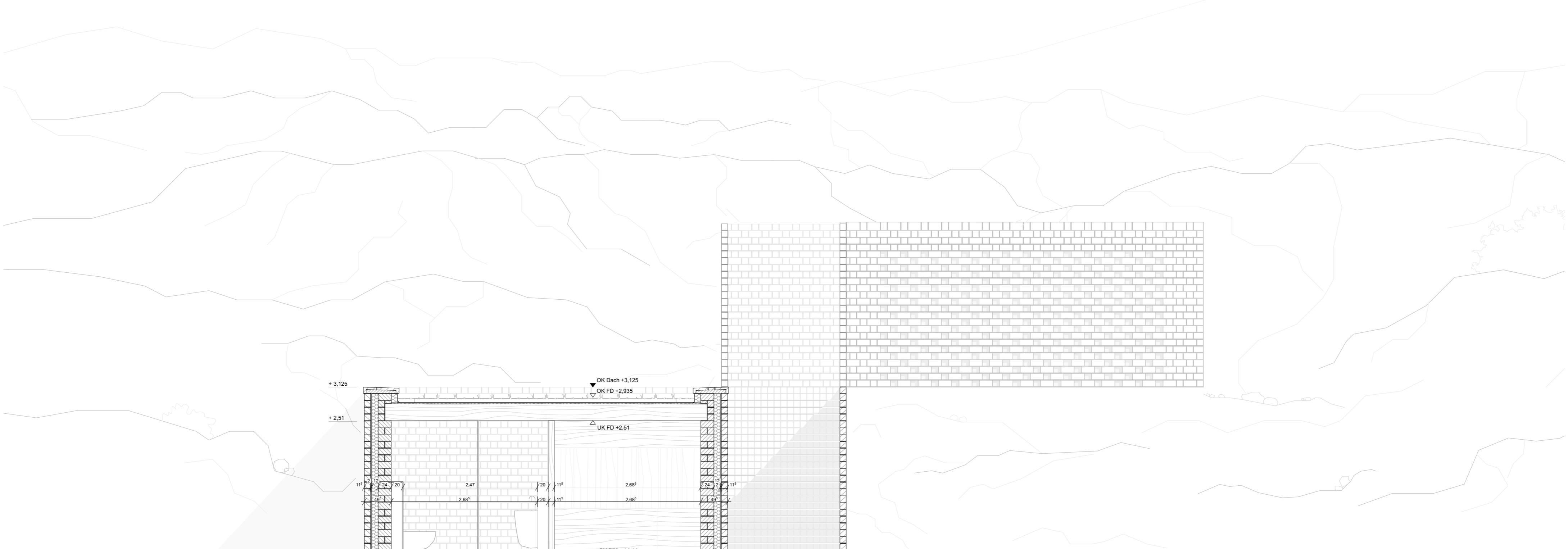
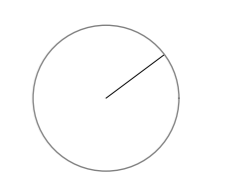
Projektdetails
Maßstab 1:200
Titel Lageplan
Blattgröße A1
Datum 14.02.23
Planersteller Martha Rudowski / 1389610

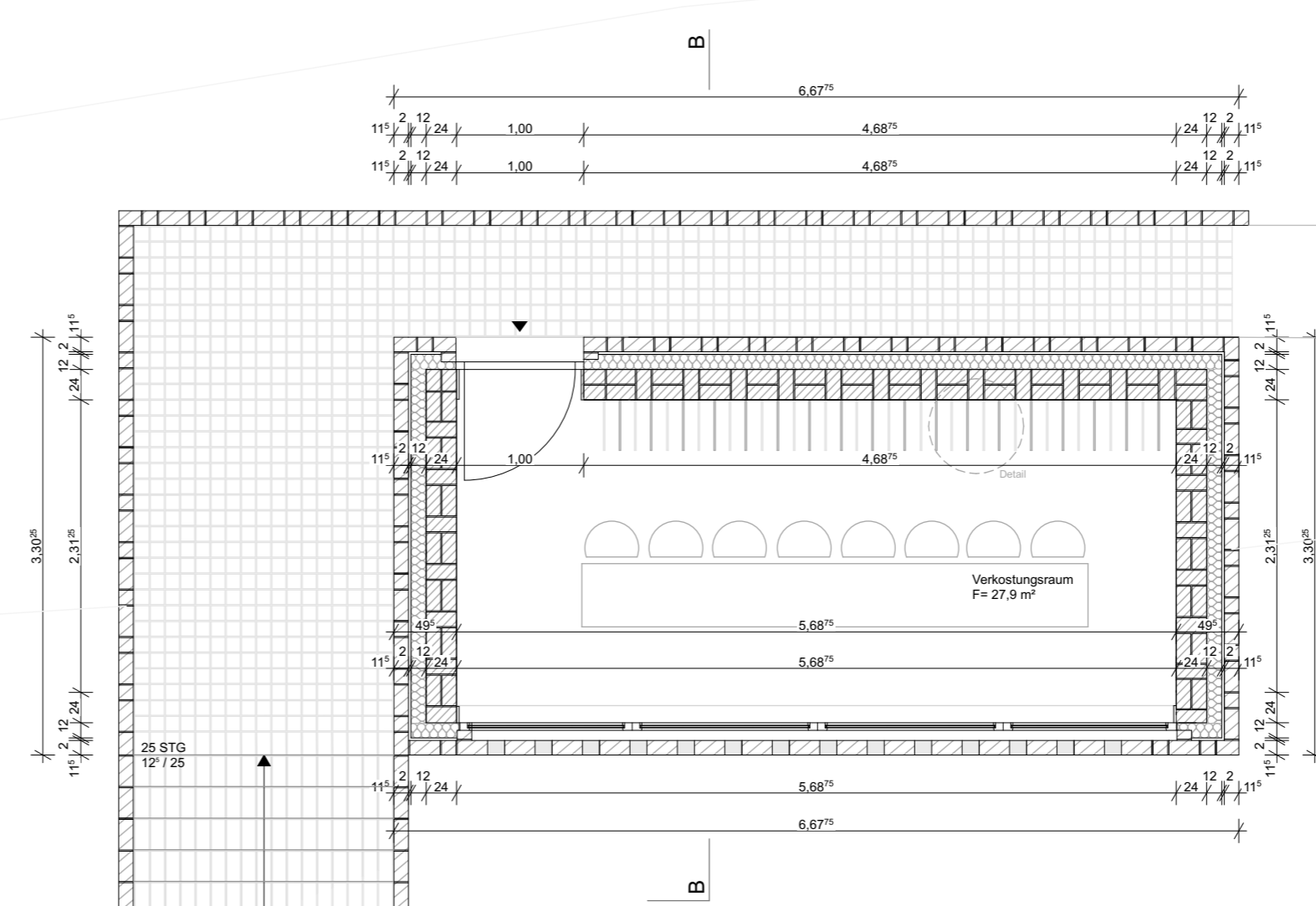
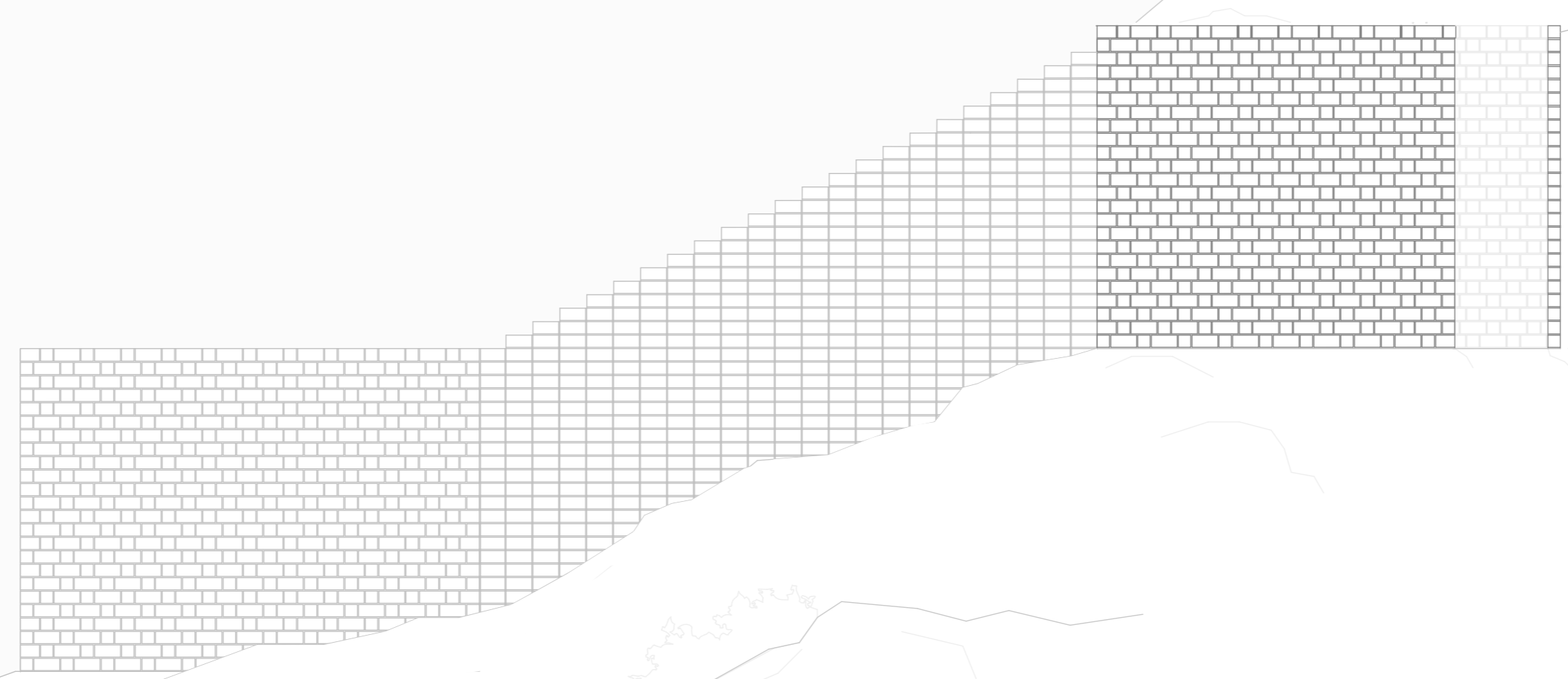
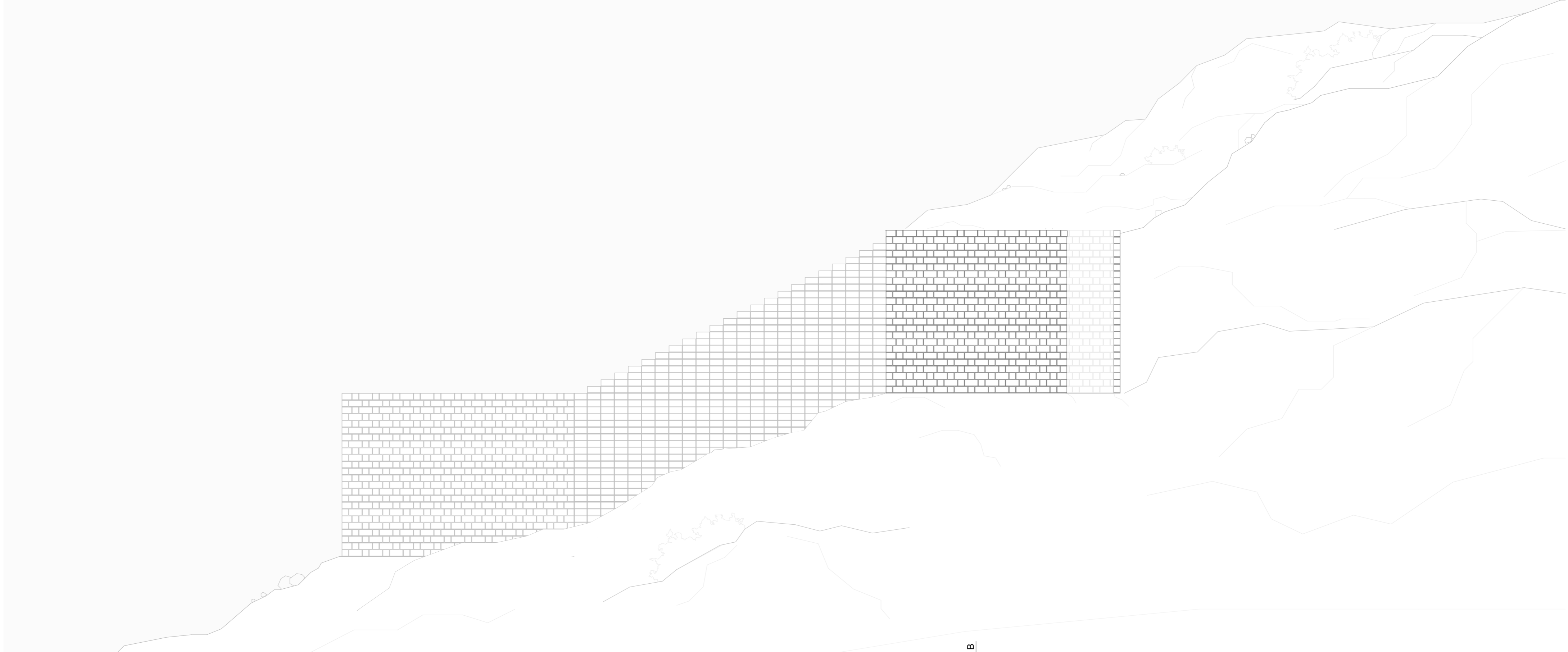




-  Klinker
-  Stahlbeton
-  Estrich
-  Holz
-  Wärmedämmung
-  Wärmedämmung
-  Perimeterdämmung
-  Betonfertigteile
-  Mörtel
-  Kies
-  Schotter
-  Magerbeton

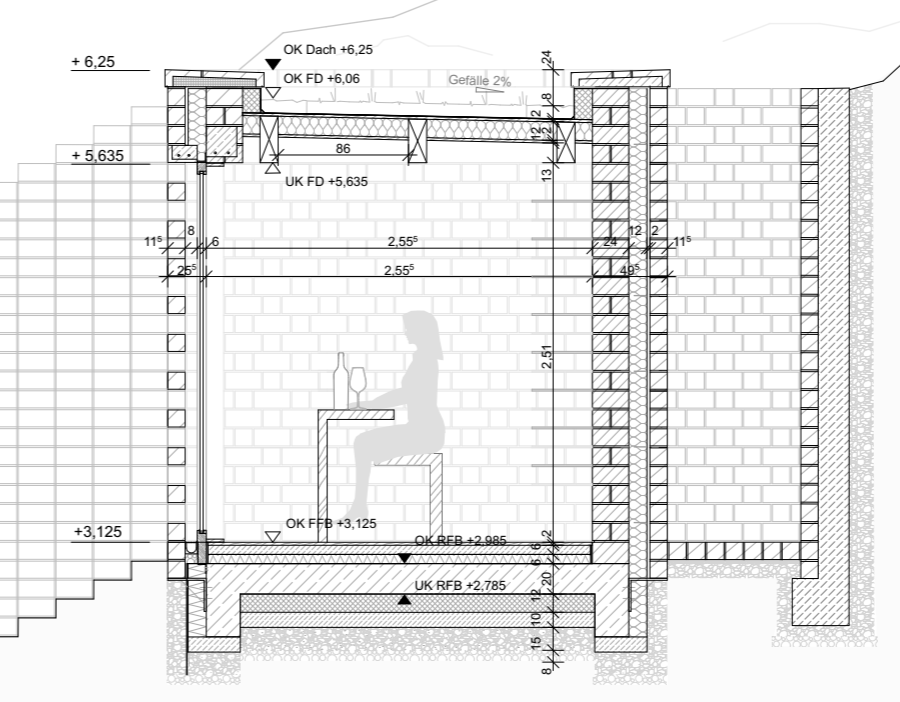
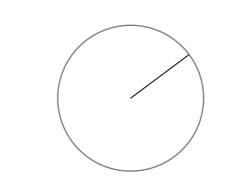
+10.00 = ca. 100 m ü. N.N.
 * OK FFB EG

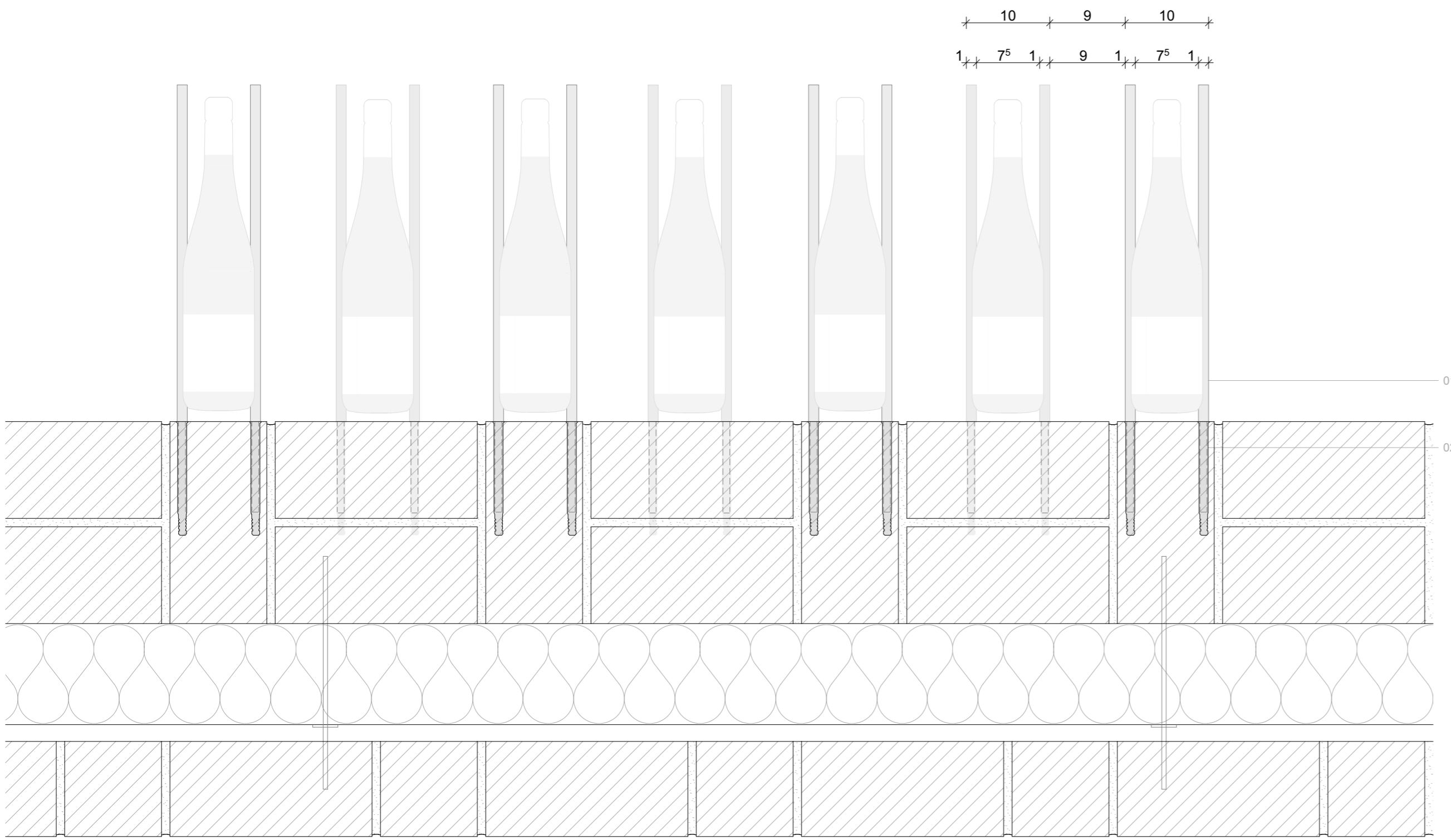
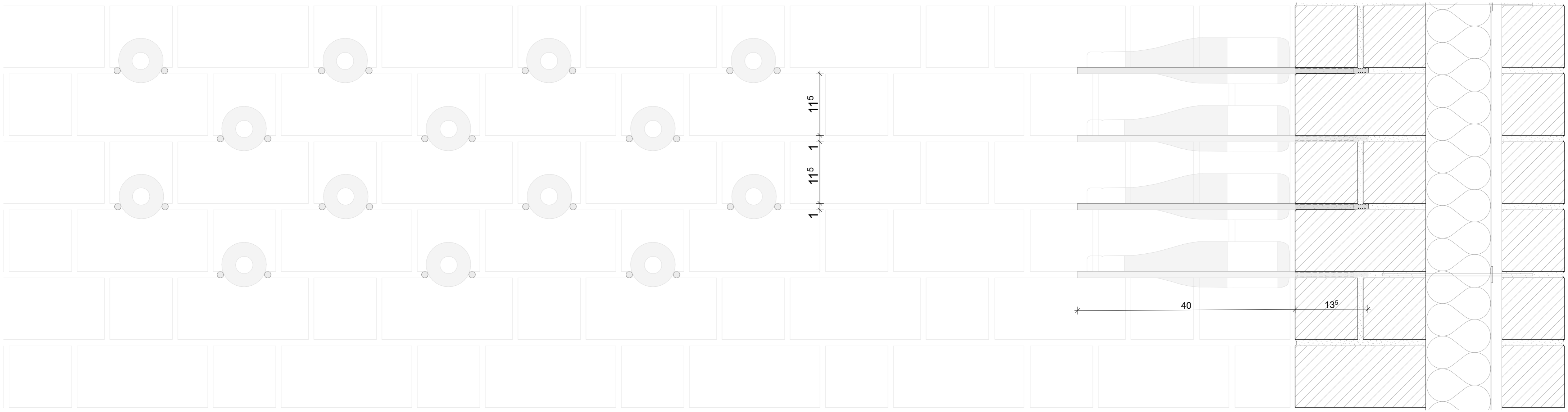




- Klinker
- Stahlbeton
- Estrich
- Holz
- Wärmedämmung
- Wärmedämmung
- Perimeterdämmung
- Betonfertigteil
- Mörtel
- Kies
- Schotter
- Magerbeton

±0.00 = ca. 190 m ü. N.N.
= OK FFB EG



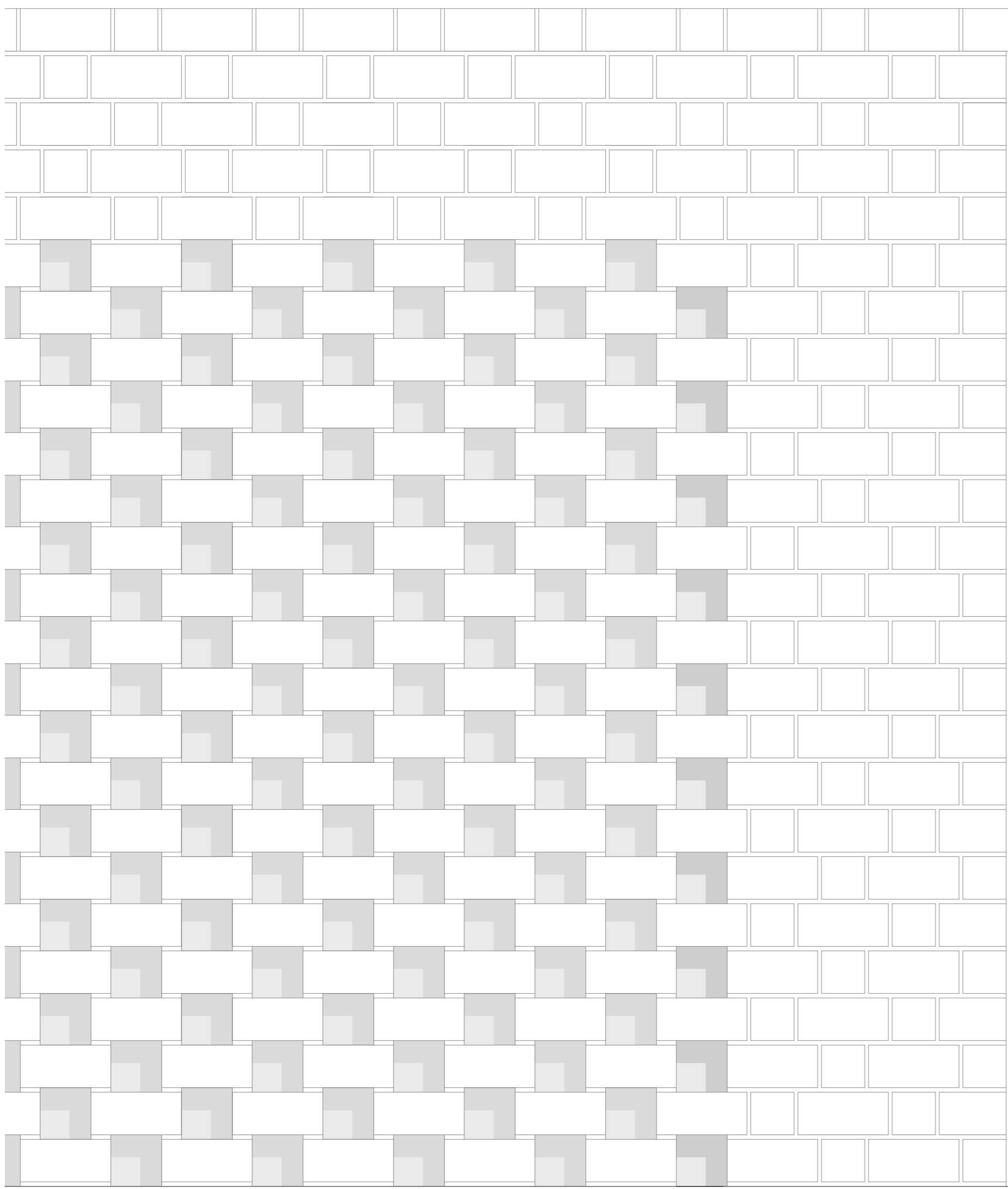


- Detail Weinschrank**
- 01 Betonstahl, Rundstahl gerippt, gewalzt, 10mm/500mm, nach DIN 488/1045-1
 - 02 Langschraubdübel, 14mm/135mm, in der Setzfuge befestigt

- Klinker
- Stahlbeton
- Estrich
- Holz
- Wärmedämmung
- Wärmedämmung
- Perimeterdämmung
- Betonfertigteile
- Mörtel
- Kies
- Schotter
- Magerbeton

Projektdetails

Maßstab 1:5
 Titel Detail Weinschrank
 Blattgröße A1
 Datum 14.02.23
 Planersteller Martha Rudowski / 138961



Attikaanschlussdetail & Dachaufbau

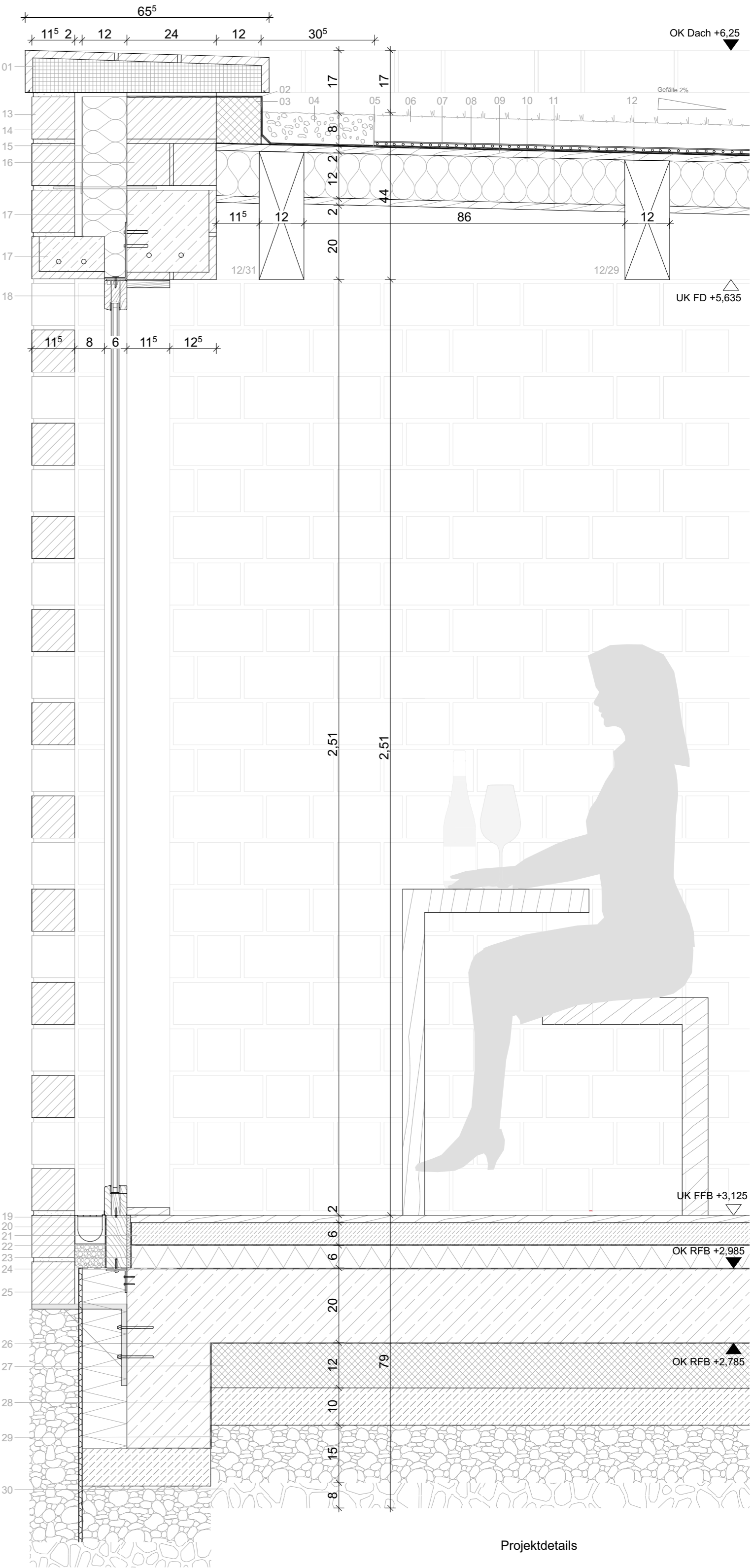
- 01 Attika Stahlbetonfertigteile mit eingelegten Klinkerriemen 240/115/20mm & 115/115/20mm, Gefälle 2%, auf Mörtelbett verlegt
- 02 Bitumschweißbahn 2-lagig, V60 S4 mit spezieller Kupferinlage, DIN 52131
- 03 Wärmedämmung Mineralfaser-Steinwolle WLG 035
- 04 Kiesschüttung, Nuancierter Kies 16/3, 80mm
- 05 Kiesfangleiste, Aluminium, 80mm/1mm
- 06 extensive Begrünung, Substrat 80mm
- 07 EPDM Dachbahn mit Polyestervlies für Wurzelschutz
- 08 Dampfsperre, Abdichtung
- 09 OSB-Platte, 20mm, nach DIN EN 300 Klasse 3
- 10 Wärmedämmung Holzfaser 120mm, WLG 036
- 11 OSB-Platte 20mm, nach DIN EN 300 Klasse 3
- 12 Holzbalkenträger, Buche, 12/31, 12/29, 12/27

Wandaufbau

- 13 Verblendmauerwerk Klinker 240/115/113mm & 115/115/113mm im Flämischen Verband mit Lagerfugen 12mm und Stoßfugen 10mm
- 14 Luftschicht 20mm
- 15 Wärmedämmung Mineralfaser 120mm
- 16 Tragendes Mauerwerk Klinker 240/115/113mm & 115/115/113mm im Flämischen Verband mit Lagerfugen 12mm und Stoßfugen 10mm
- 17 Stahlbetonsturz im Verbund mit Klinkerriemen
- 18 Festverglasung, Holzrahmen, 60/90mm

Bodenaufbau

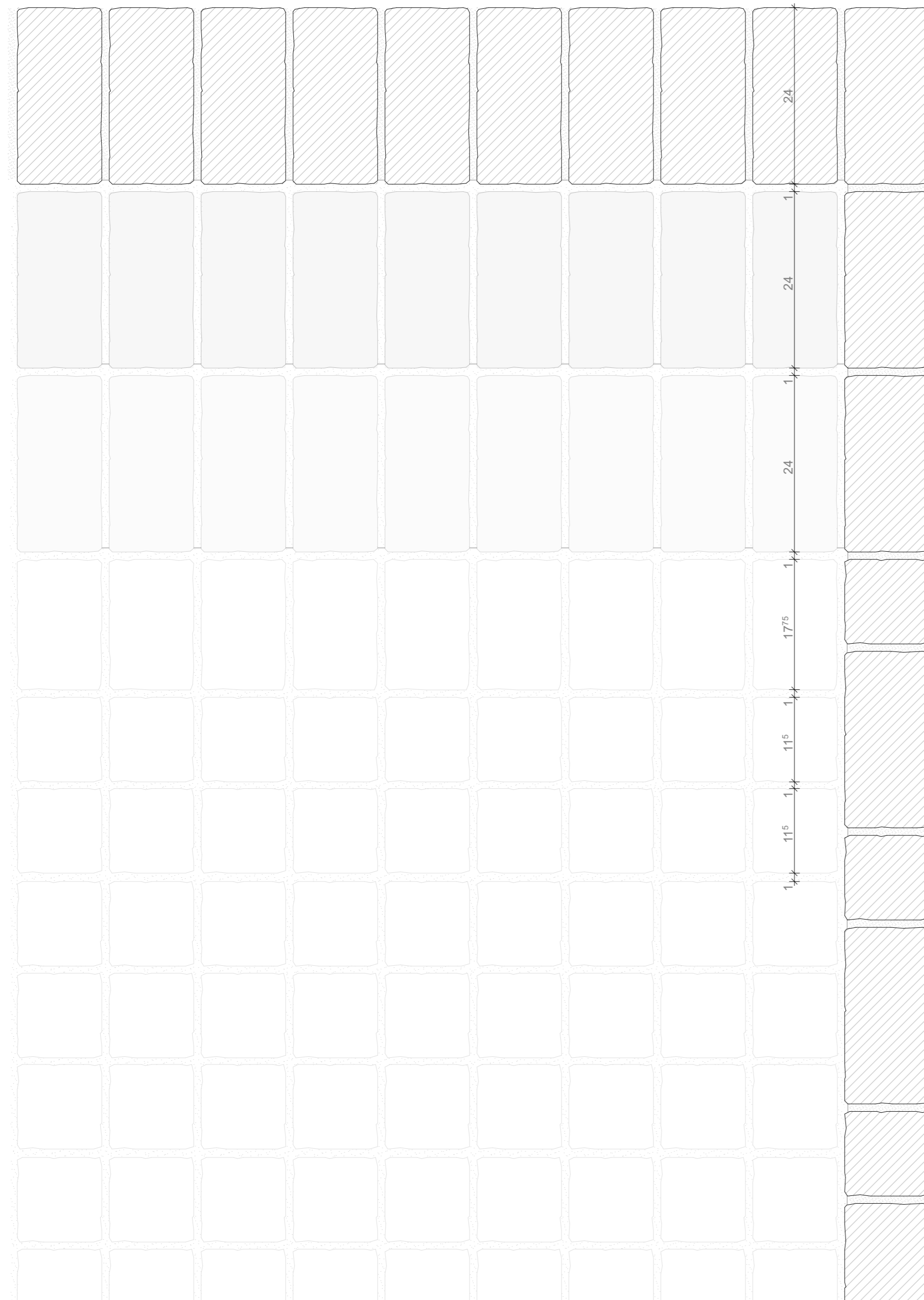
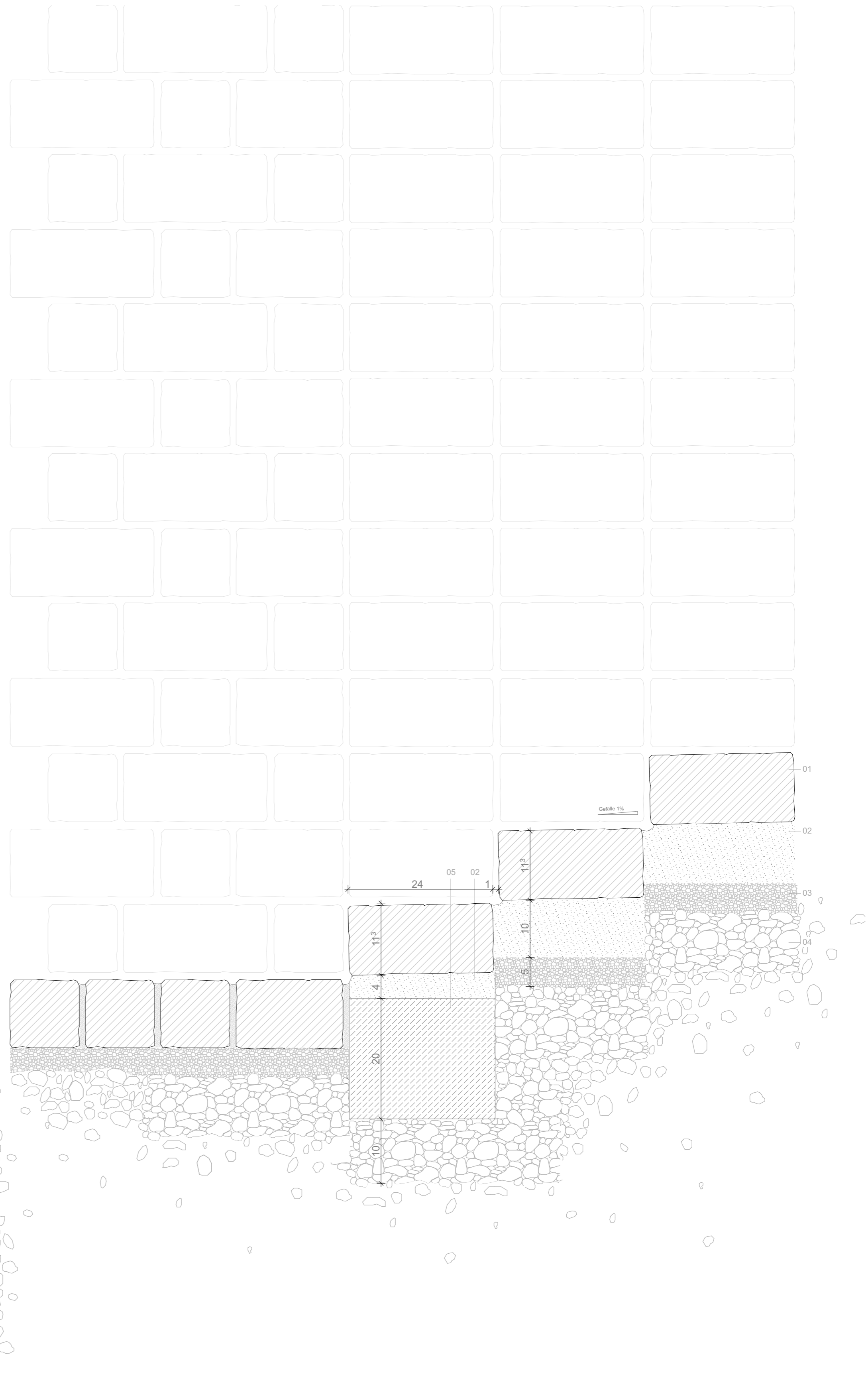
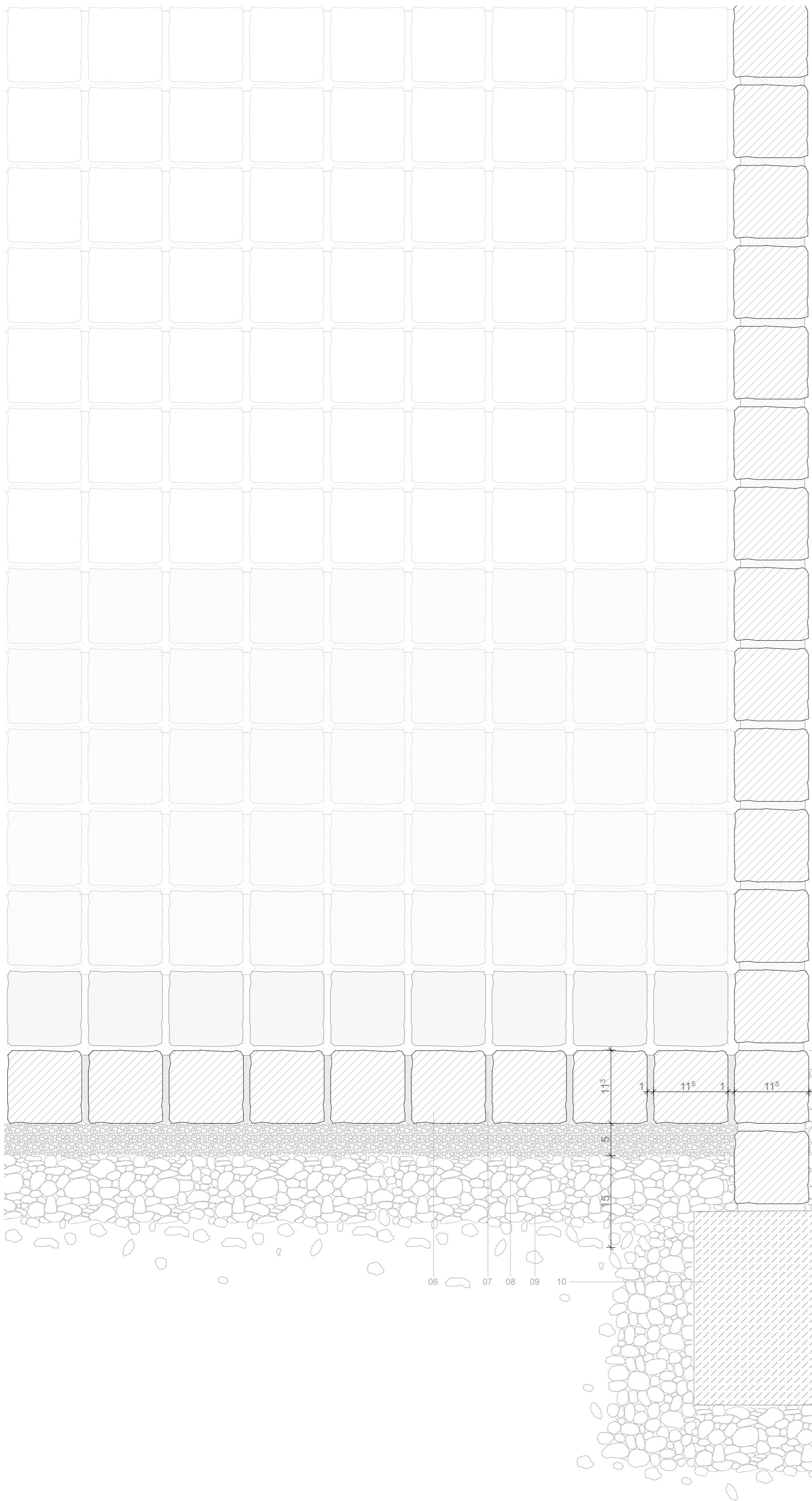
- 19 Landhausdielen Parkett, Eiche, geklebt
- 20 Randdämmstreifen, Holzfaser, 10mm
- 21 Zementestrich schwimmend, 60mm, inklusive Fußbodenheizung
- 22 Trennlage PE-Folie
- 23 Trittschalldämmung, Schallschutz, Polyester-Hartschaum, 60mm
- 24 Dichtungsbahn Bitumen, 2mm
- 25 Stahlbetonplatte 200mm
- 26 Dampfsperre, Abdichtung
- 27 Wärmedämmung, XPS-Hartschaumplatte, 200mm, WLG 035
- 28 Sauberkeitsschicht, Magerbeton, 100mm
- 29 Kiesschüttung 16/32
- 30 Schotter, Frostschutzschicht, 32/45





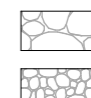



Projektdetails

Maßstab 1:10
 Titel Fassadenschnitt
 Blattgröße A1
 Datum 14.02.23
 Planersteller Martha Rudowski / 138961





- Detail Treppe**
- 01 Klinker 240/115/113mm, Gefälle 1%, auf Mörtelbett verlegt
 - 02 Drainmörtelbett, 40 & 100mm
 - 03 Splitt, 2/5 mm, 50mm
 - 04 Kies-/Schottertragschicht 16/32, 150mm
 - 05 Magerbeton, Tragschicht
- Detail gepflasterter Bereich**
- 06 Klinker Pflastersteine, 115/115/113 & 177/115/113mm
 - 07 Fugenmaterial, gebunden, Körnung 2/5mm, eingekehrt und abgerüttelt
 - 08 Splitt, 2/5mm, 50mm
 - 09 Kies-/Schottertragschicht, 16/32, 150mm, abgerüttelt
 - 10 Betonfundament, Magerbeton, h=300mm, b=240mm

-  Klinker
-  Fugenmaterial
-  Mörtel
-  Kies
-  Splitt
-  Magerbeton

Projektdetails

Maßstab 1:5
 Titel Detail Treppe
 Blattgröße A1
 Datum 14.02.23
 Planersteller Martha Rudowski / 1389610