

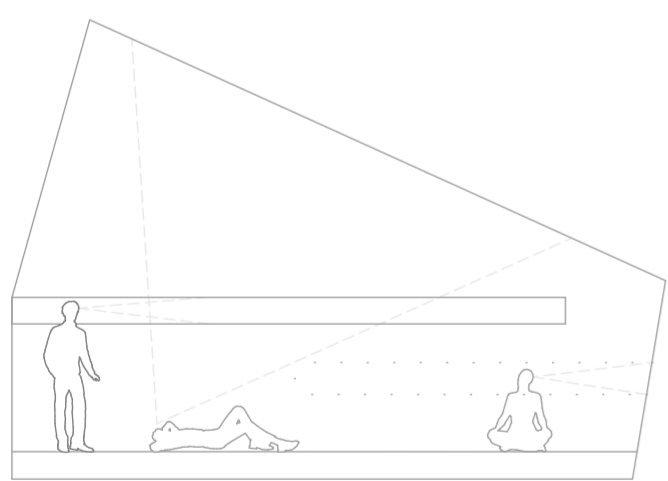
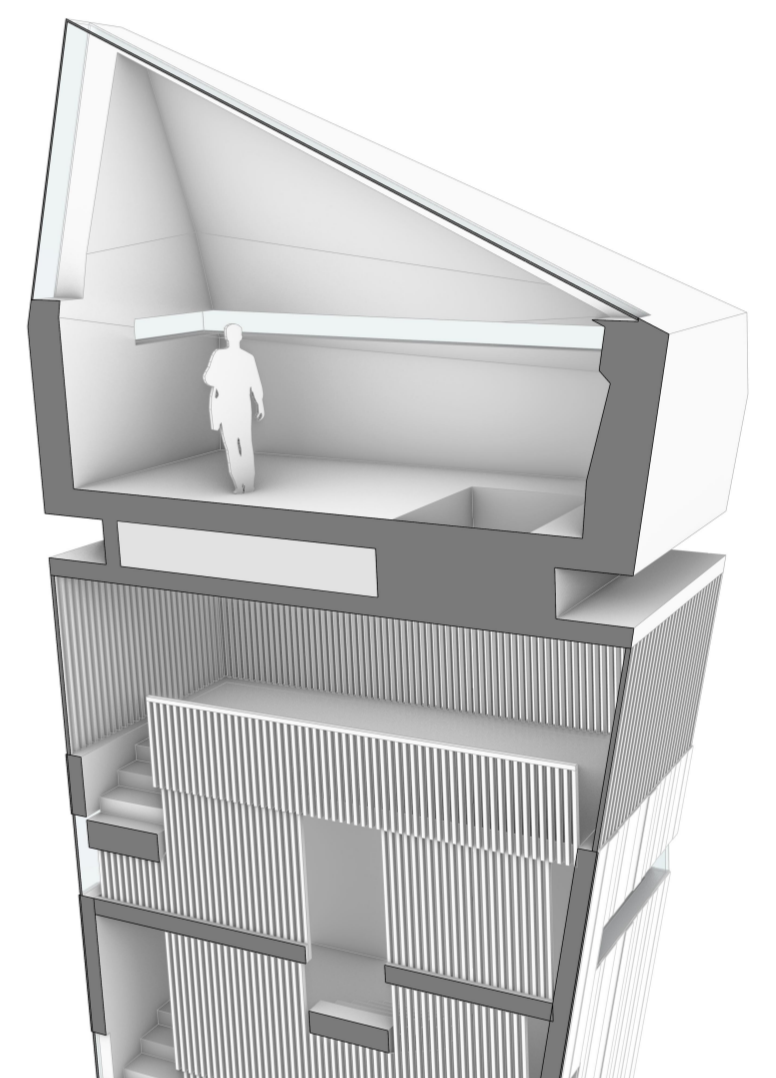
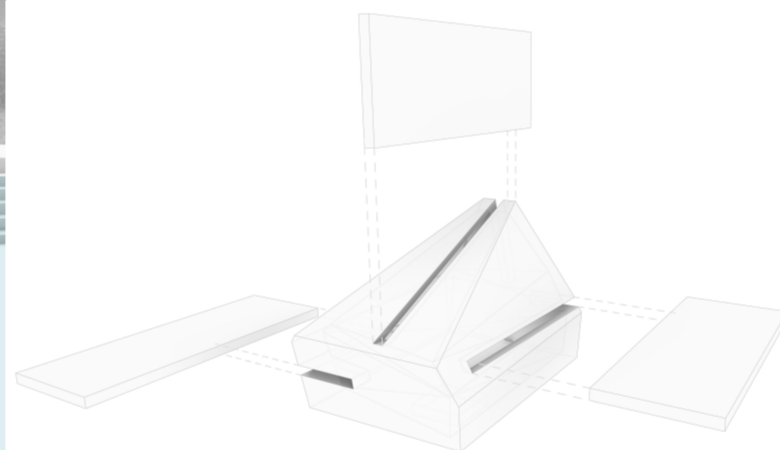
Aussichtsturm am Renaturierter Fechenheim

Am Mainbogen zwischen Frankfurt und Offenbach entsteht am nördlichen Ende des renaturierten Nebenarms des Mains ein Aussichtsturm mit aufgesetztem Skylab.

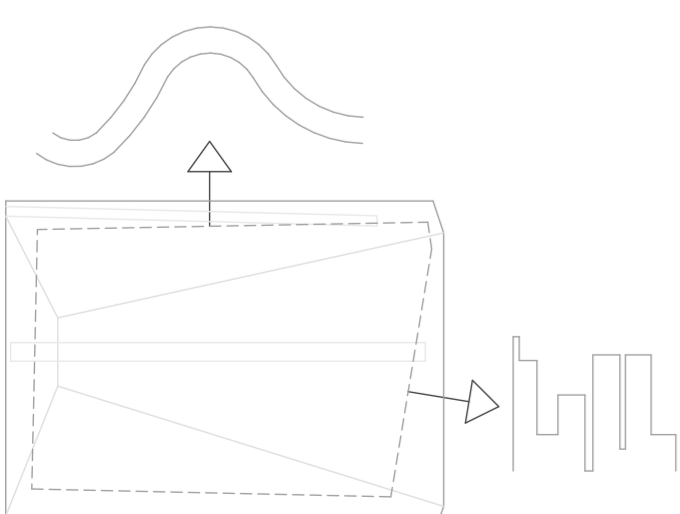
Die Grundfläche von 5x5m erweitert sich auf der dem Wasser zugewandten Seite dynamisch bis auf 7m, um sich symbiotisch mit dem Skylab zu verbinden. Die Lochfassade öffnet sich spielerisch immer über die Ecken, bis die Halbgoschosse den Besucher auf die, von Holzstäben umringte, Aussichtsplattform geführt haben.

Von dort aus kann das monolithisch schwebende Skylab über eine Leiter erschlossen werden. Der dort durch Subtraktion entstandene Raum öffnet sich in drei bewusst gewählte Raumachsen in drei Richtungen, an deren Enden ein schmales Lichtband jeweils eine spezifische Aussicht des Geländes framed.

Diese drei Lichtbänder befinden sich zudem auf verschiedenen Höhen, sodass sie auch untereinander nicht in direkte Konkurrenz treten.

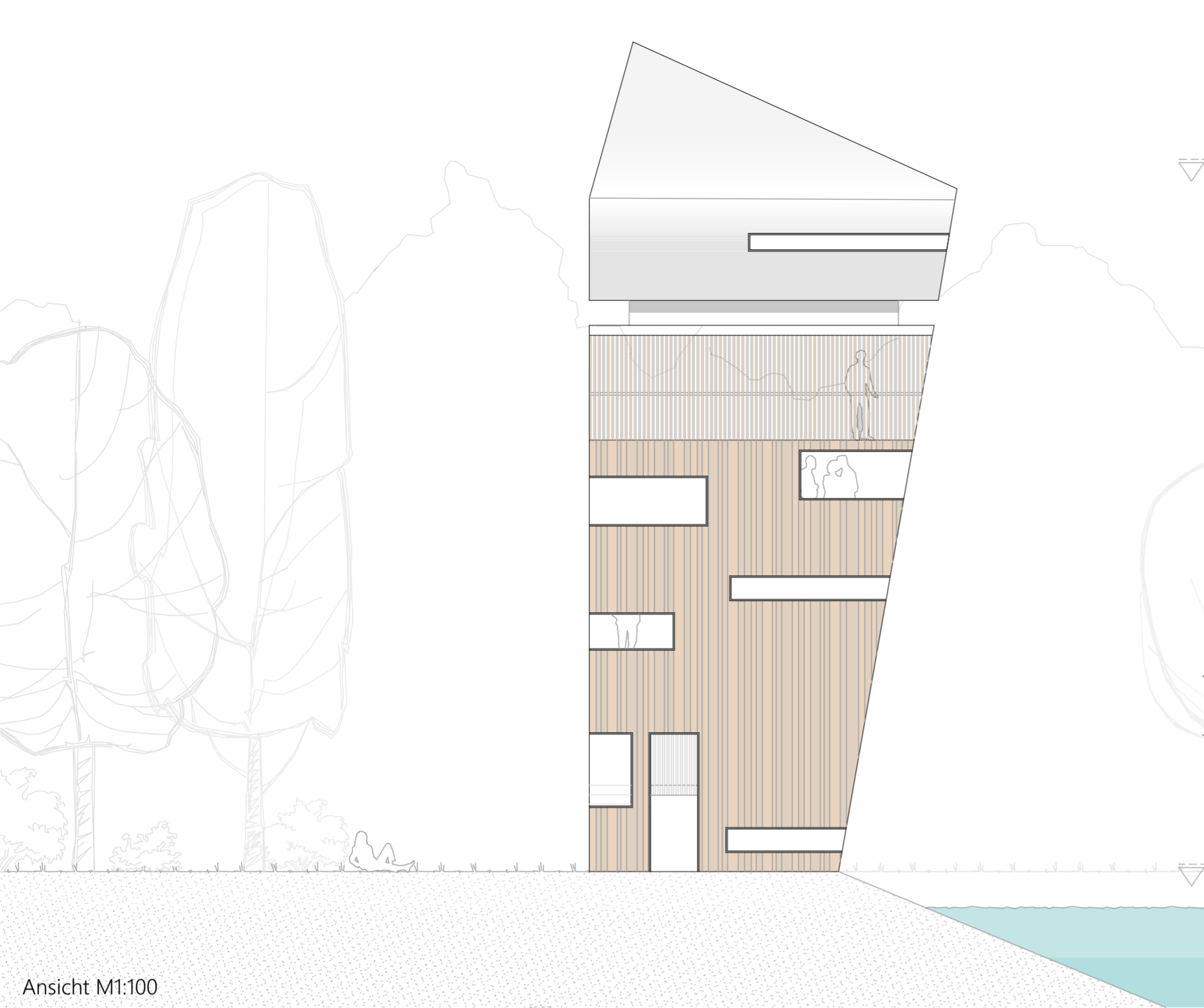


Pictogramm Blickbezüge

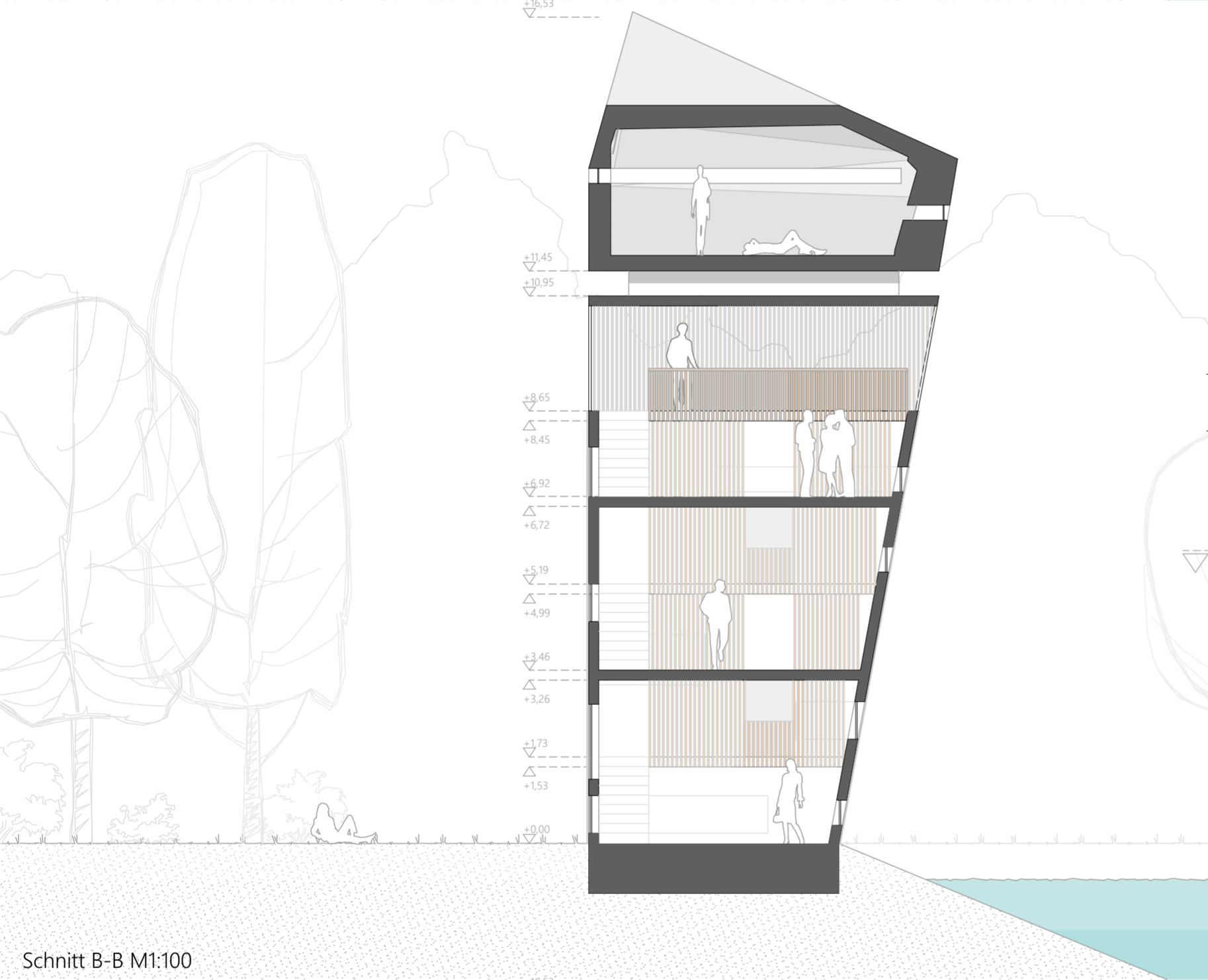
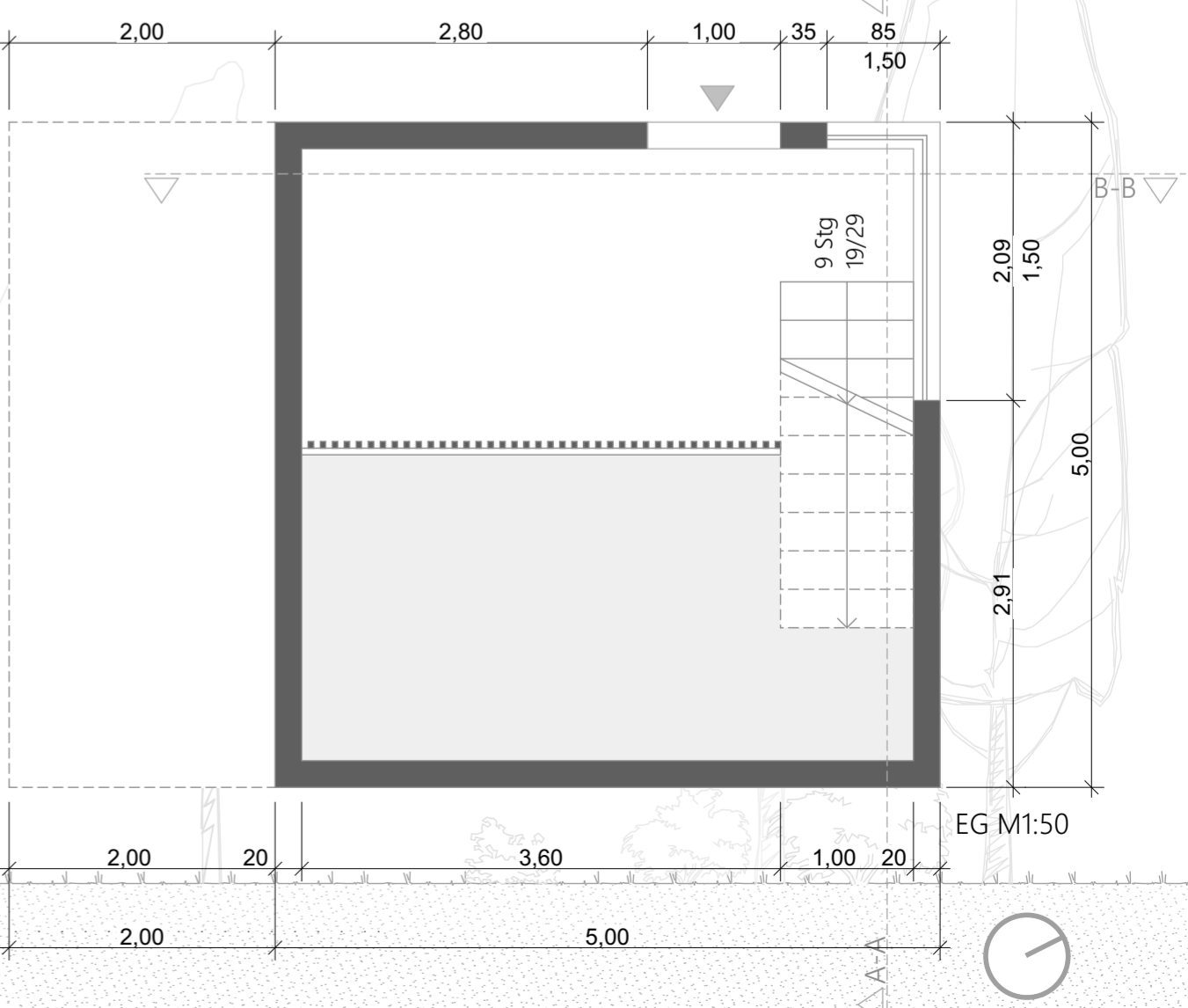
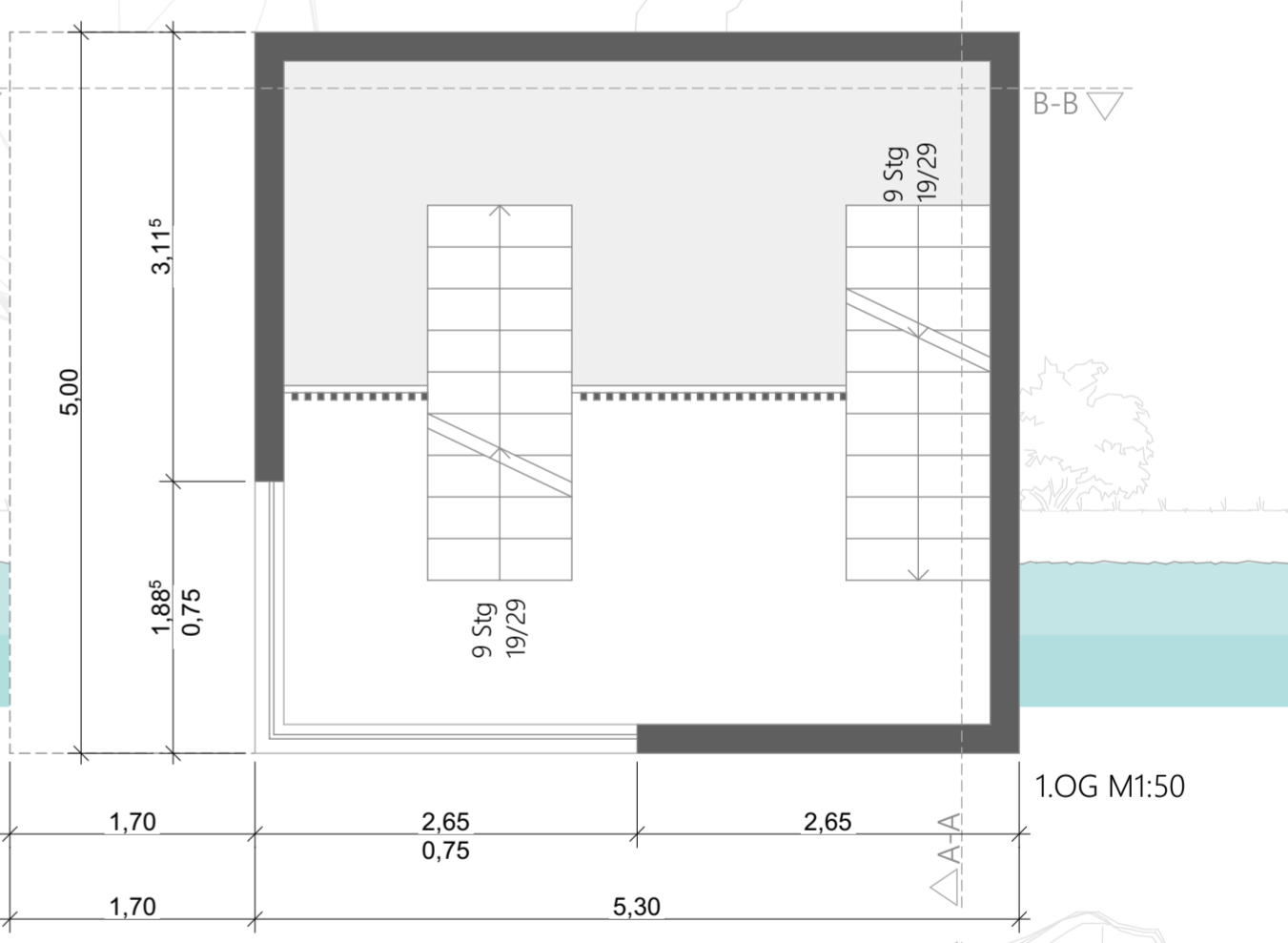
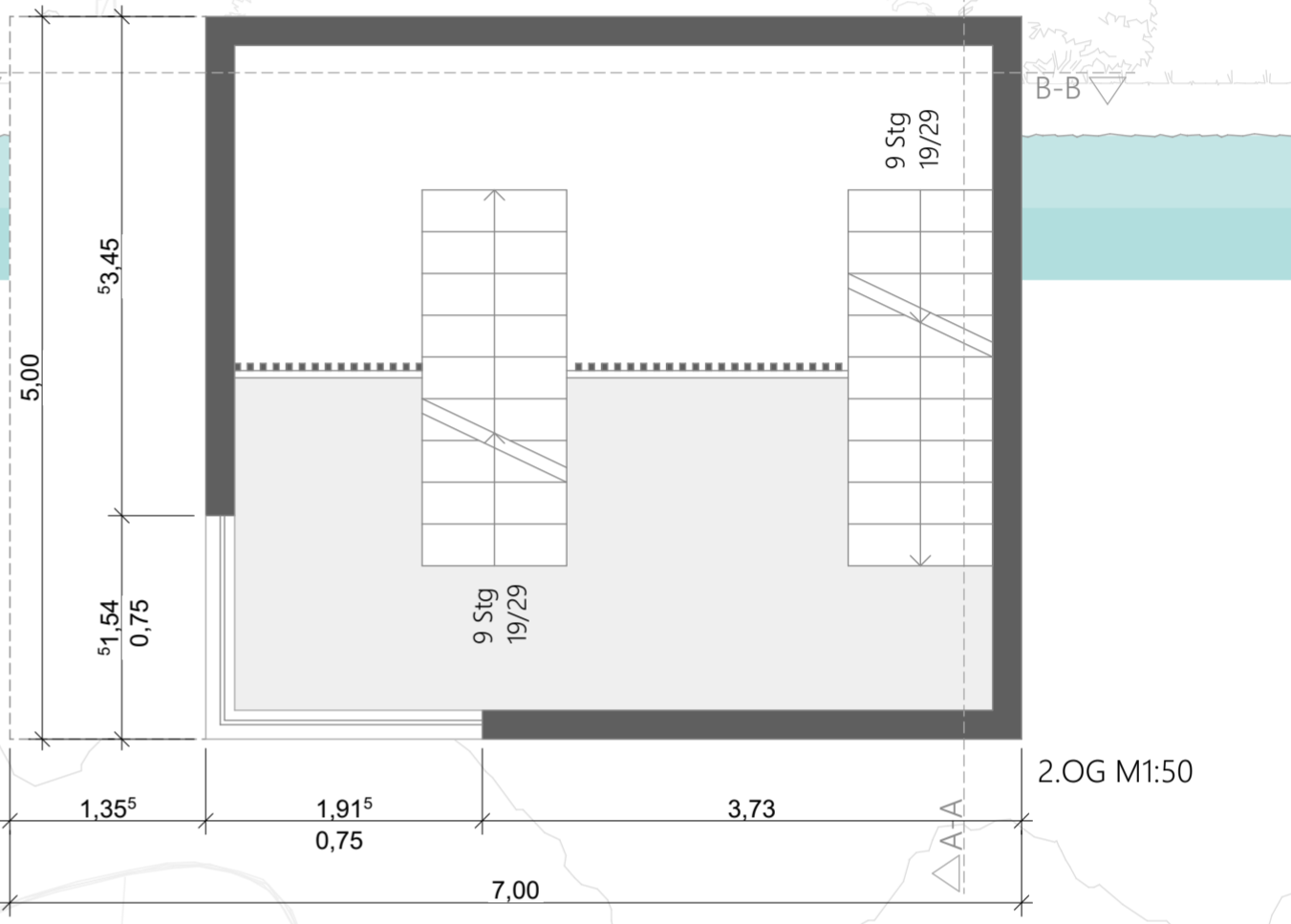
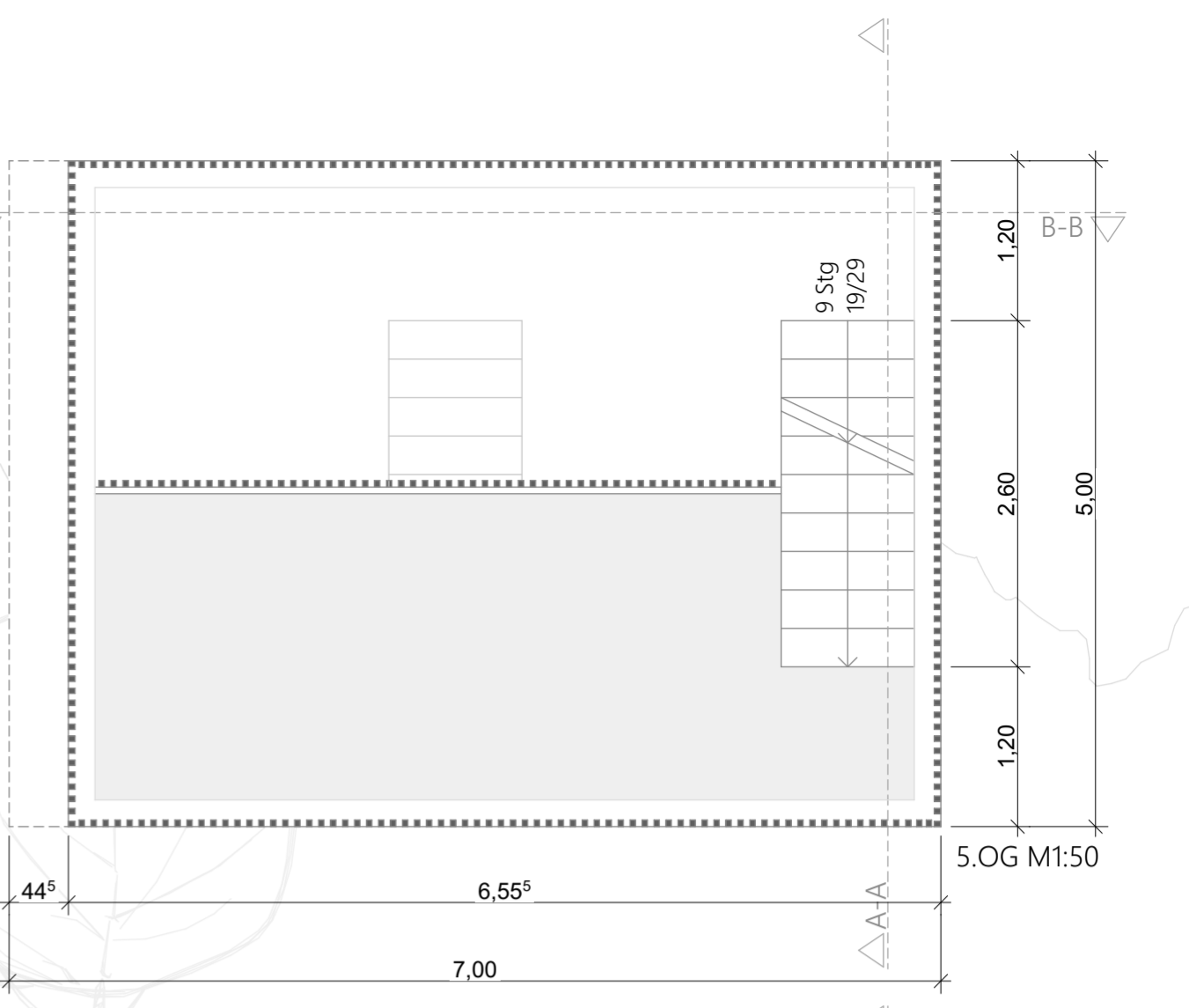


Pictogramm Blickachsen

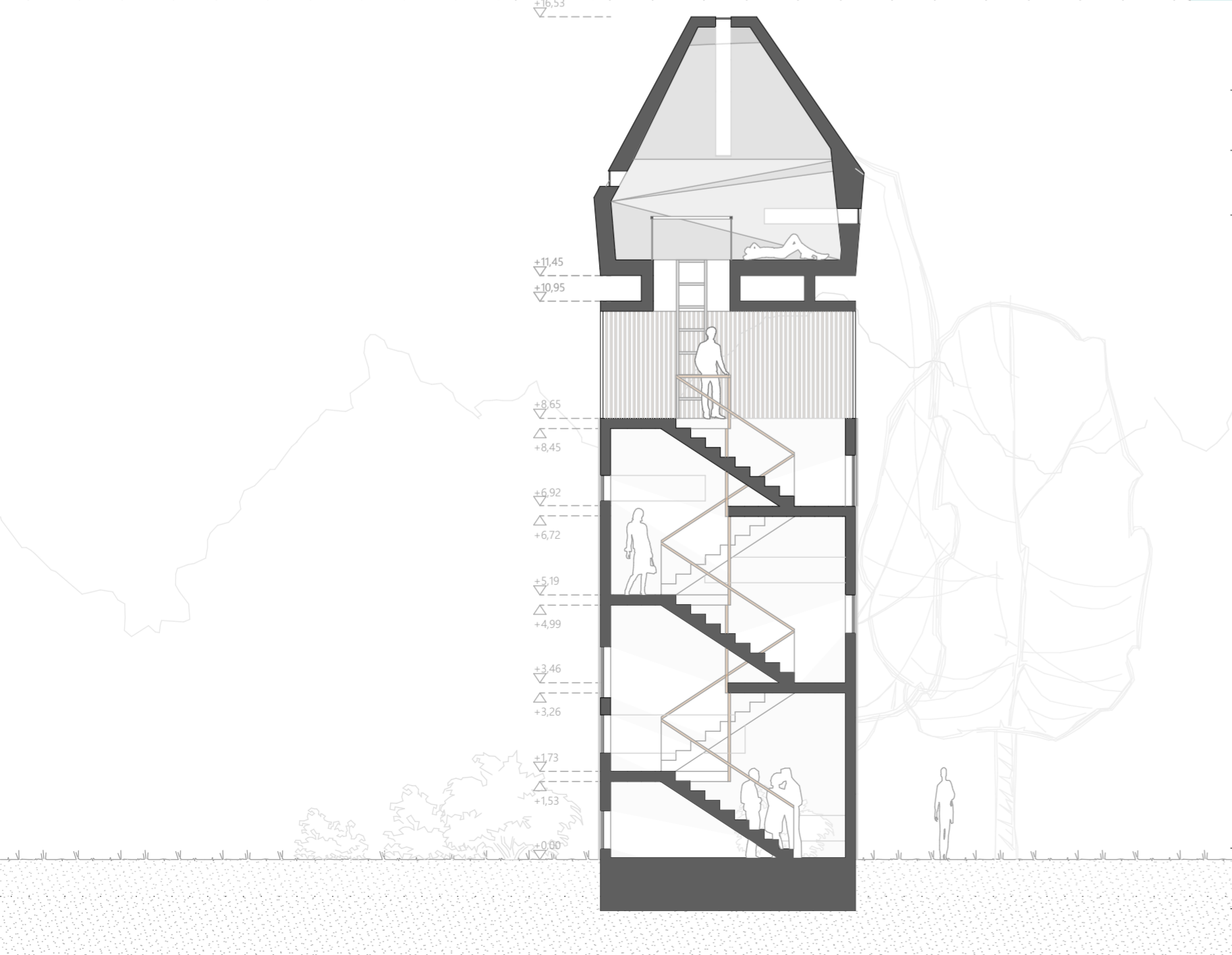




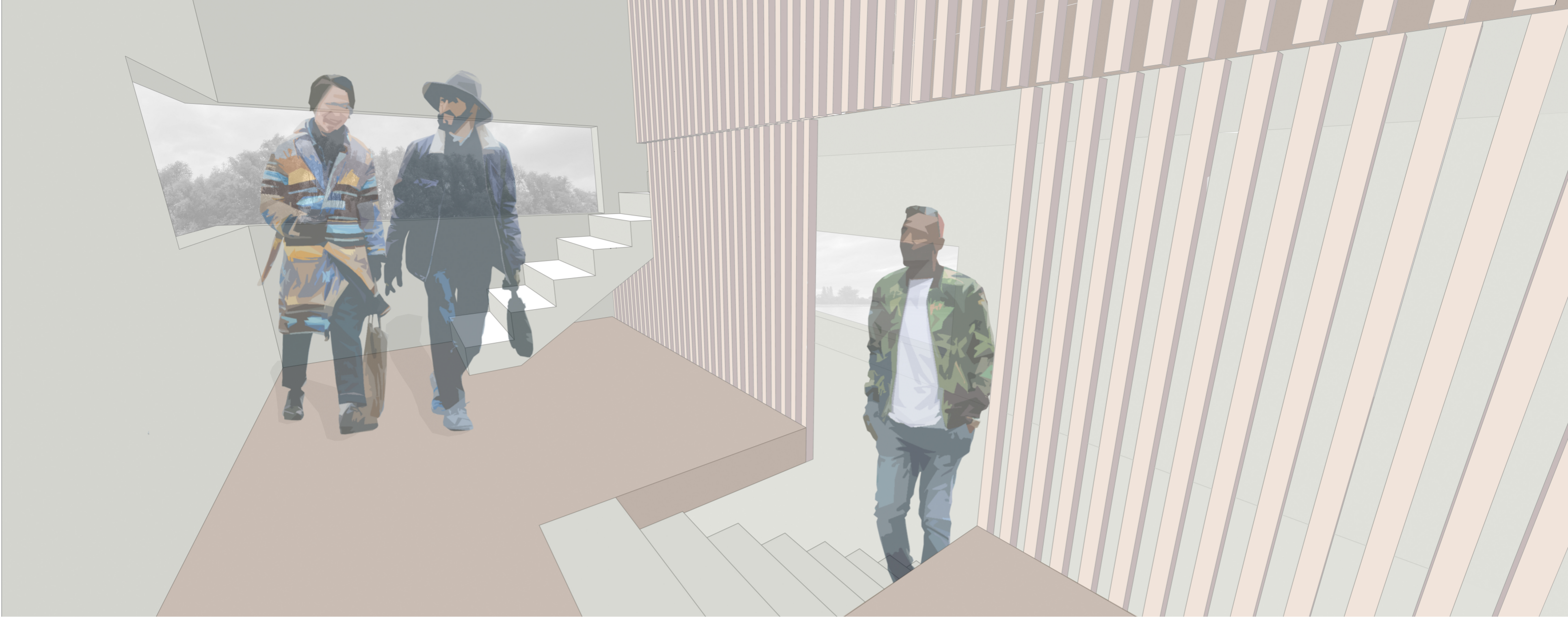
Ansicht M1:100



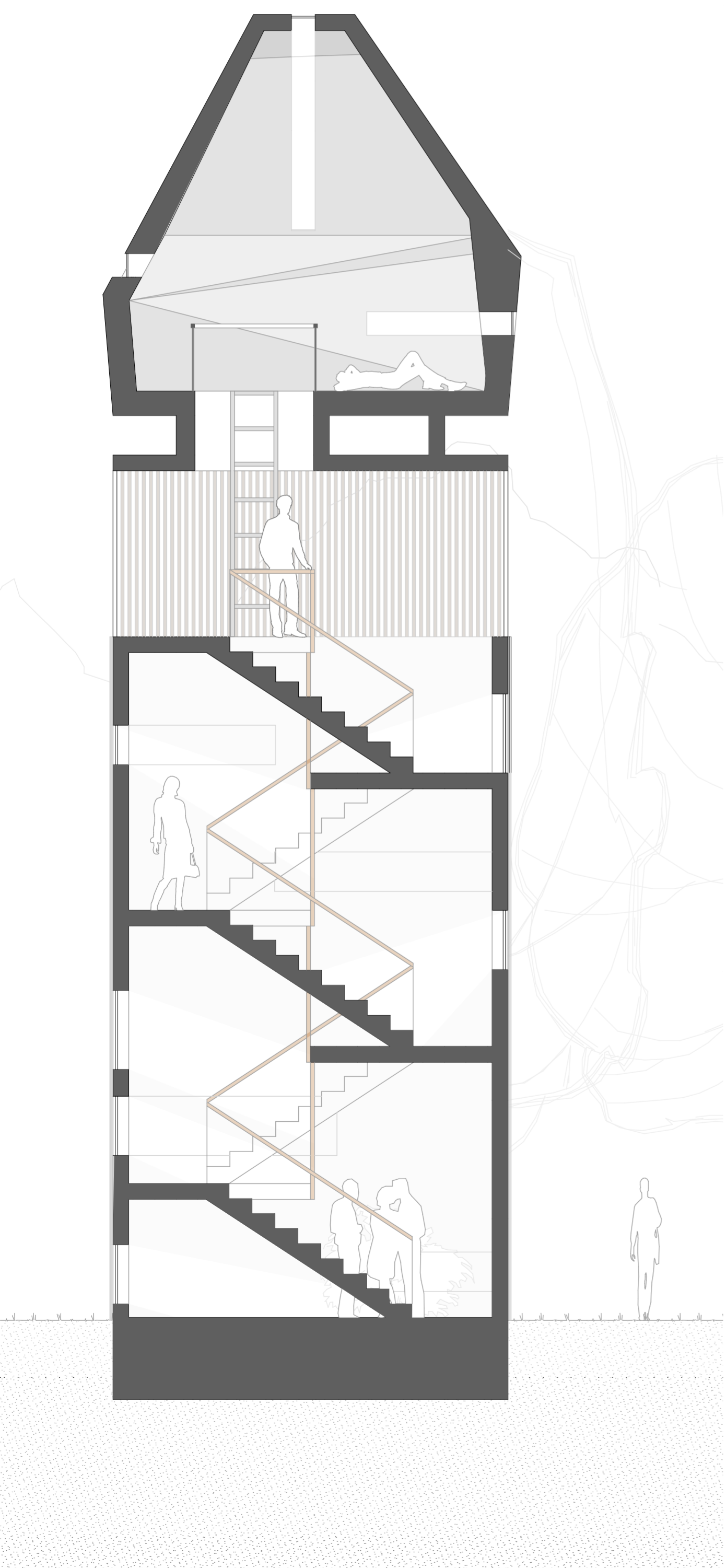
Schnitt B-B M1:100



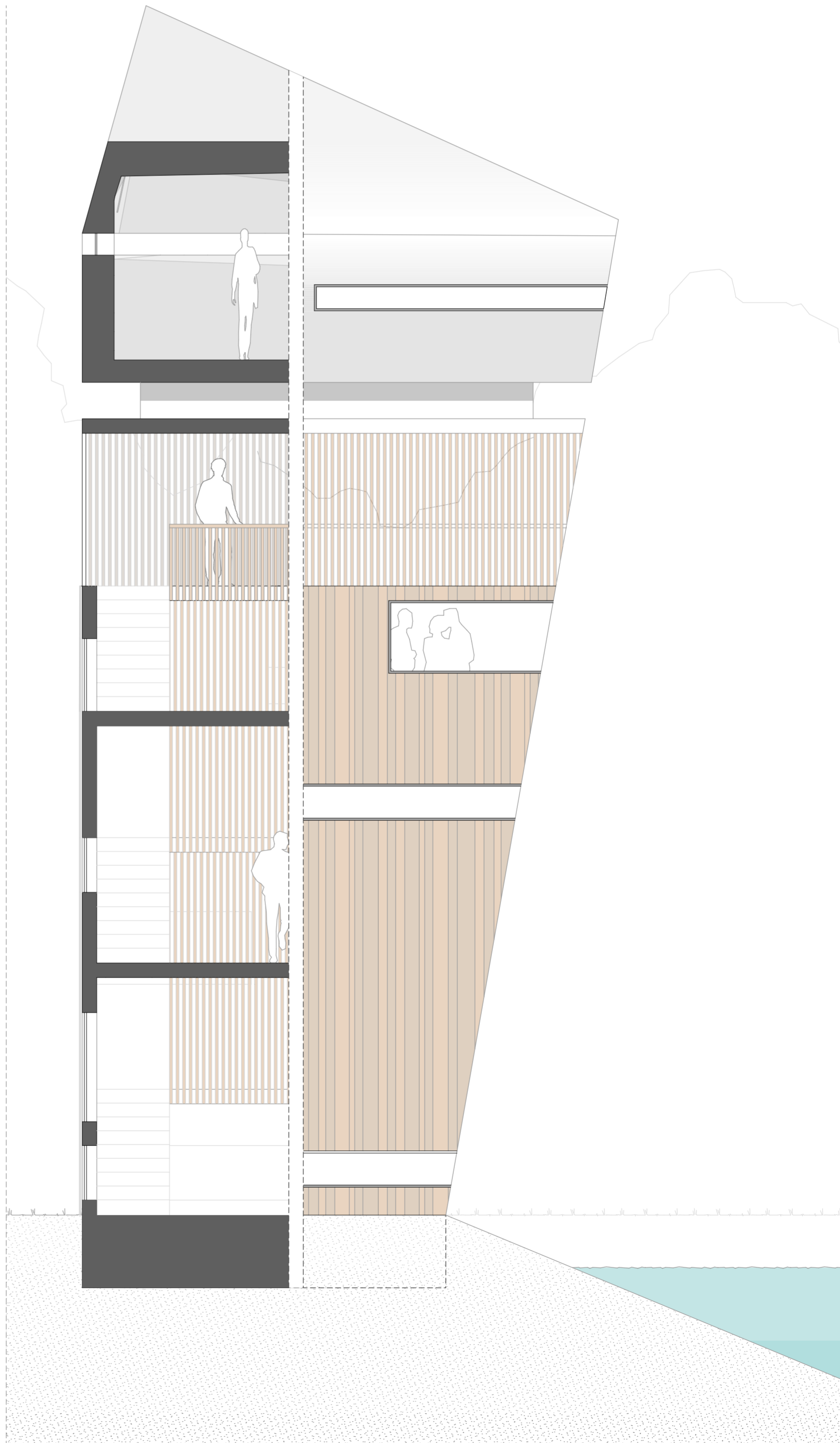
Schnitt A-A M1:100



Innenraumperspektive Treppenhaus



Schnitt A-A M1:50



Schnitt B-B / Ansicht M1:50