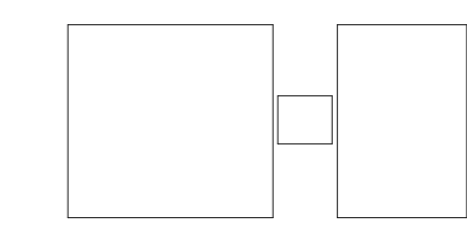


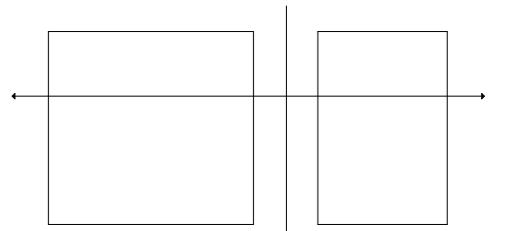
Lageplan 1.500



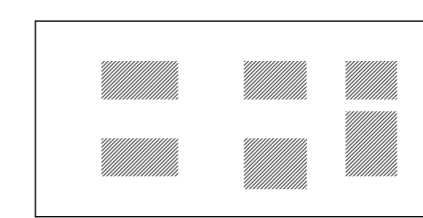
Visualisierung Kleingärten



Funktionen trennen und verbinden



Struktur und Klarheit durch



Introvertiertheit und Ruhe



Geländeversprung nutzen: Blick



Visualisierung Empfangsbereich / Lobby

#### Städtebau

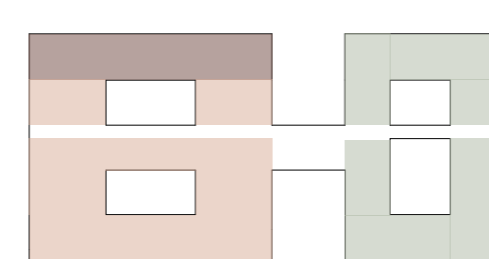
Die städtebauliche Situation wird durch das Zusammentreffen mehrerer Quartiere an der Gemarkungsgrenze zwischen Bockenheim und Rödelheim charakterisiert. Westlich des Baugebiets befindet sich das Stadion, diverse Sportfelder und das Freibad anschließen. Die umgebende Bebauung übersteigt selten zwei bis drei Geschosse und grenzt sich am südlichen Rand des Quartiers mit einer Reihe von Großstrukturen von der Kleingartenanlage ab. Als logischer Eckabschluss gliedert sich die Tierklinik in den Abschluss der Großstrukturen formal ein.

#### Funktionen und Anforderungen

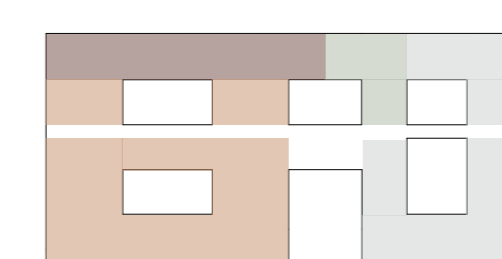
Um den unterschiedlichen Anforderungen gerecht zu werden, teilen sich das Tagesgeschäft der Klinik sowie die Bereiche für Verwaltung und Mitarbeiter auf unterschiedliche Gebäudeteile auf, die von einer Lobby verbunden werden. Dieser Empfangsbereich dient zusammen mit einer horizontalen Magistrale zur Strukturierung des komplexen Raumprogramms. Höfe verleihen dem Bau einen introvertierten Charakter, welcher den Patienten Ruhe und Intimität ermöglicht. Innere Außenbereiche werden so geschaffen, die sich von der lauten Umgebung vollkommen abschotten.

#### Nutzen der Topografie

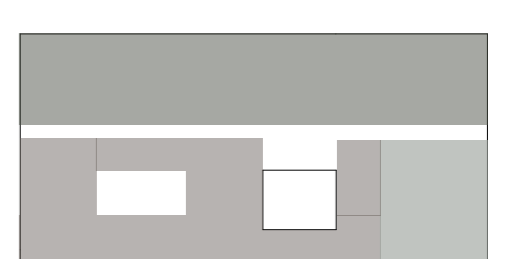
Die Eingangsebene von der Rossittener Straße aus liegt 1,5 m höher als das südlich angrenzende Gelände. Das Gebäude arbeitet mit diesem Höhenunterschied indem es die beiden Bauteile in einem gemeinsamen Untergeschoss zusammenlaufen lässt, dessen Öffnungen sich zu den Kleingärten orientieren. Dieser Höhenunterschied gewährt dem Besucher einen freien Blick durch die Fuge, welche durch den Empfangsbereich entsteht. Diesem kommt im Entwurf eine besondere Bedeutung zu, da er nicht nur eine zentrale Rolle beim Erreichen der Funktionen spielt, sondern auch die erste Anlaufstelle für Tierbesitzer in schwerwiegenden Situationen ist.



EG



1. OG



UG

■ Diagnostik I  
■ Behandlung

■ Verwaltung

■ Diagnostik II  
■ OP-Bereich

■ Verwaltung  
■ Bereitschaft

■ Tiefgarage  
■ Station

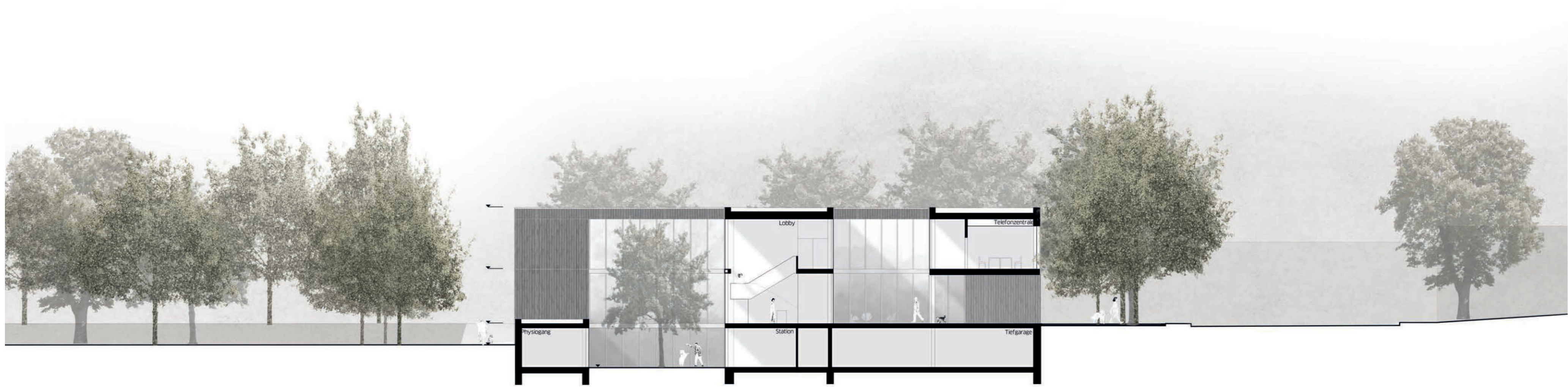
■ Personal- und Lager

# Tierklinik an den Kleingärten

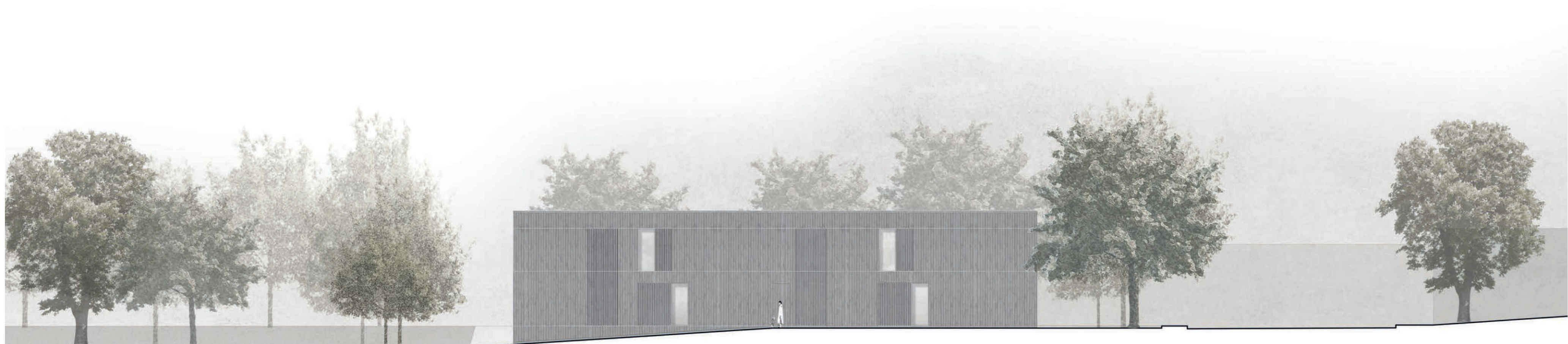




Grundriss EG, Maßstab 1.200

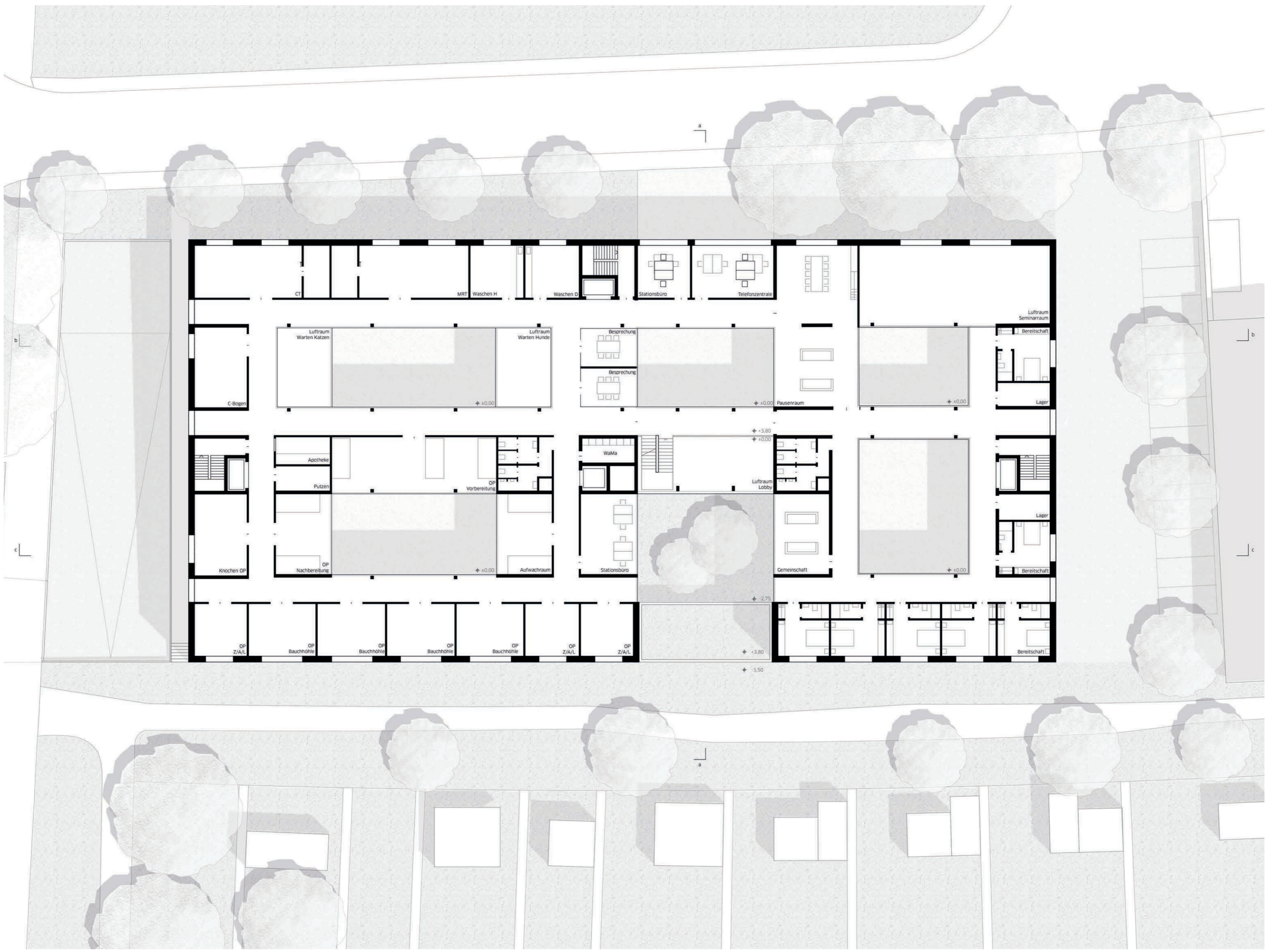


Schnitt aa, Maßstab 1.200

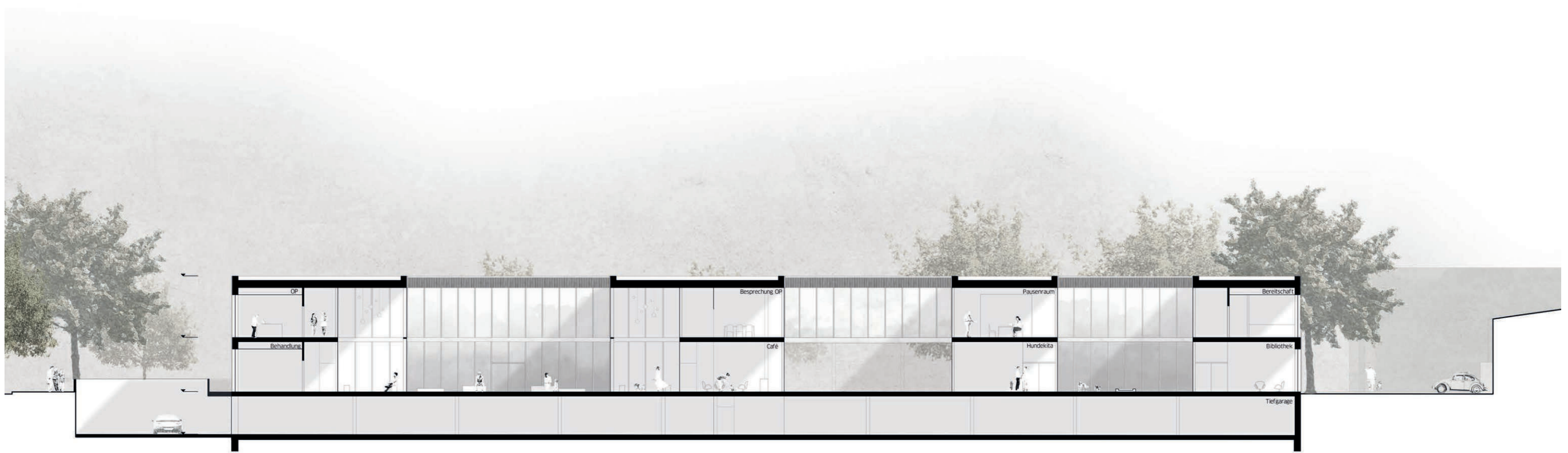


Ansicht Ost, Maßstab 1.200

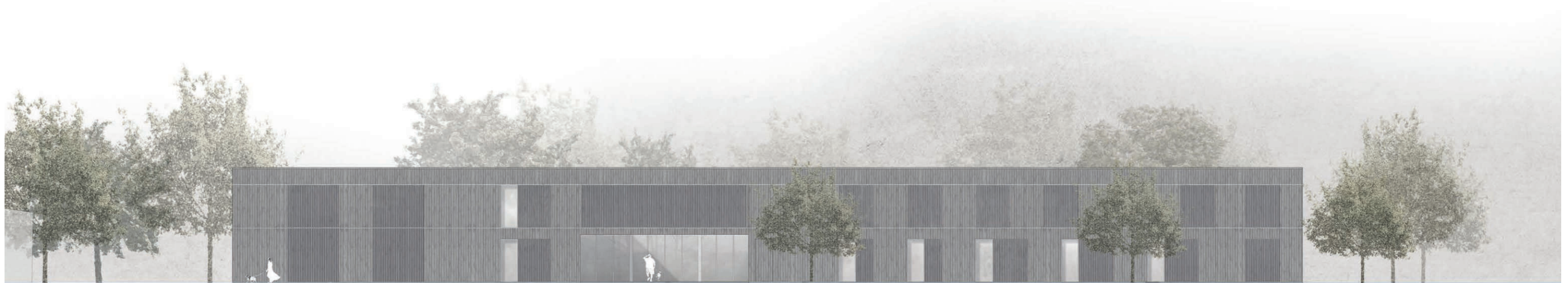




Grundriss 1.OG, Maßstab 1.200

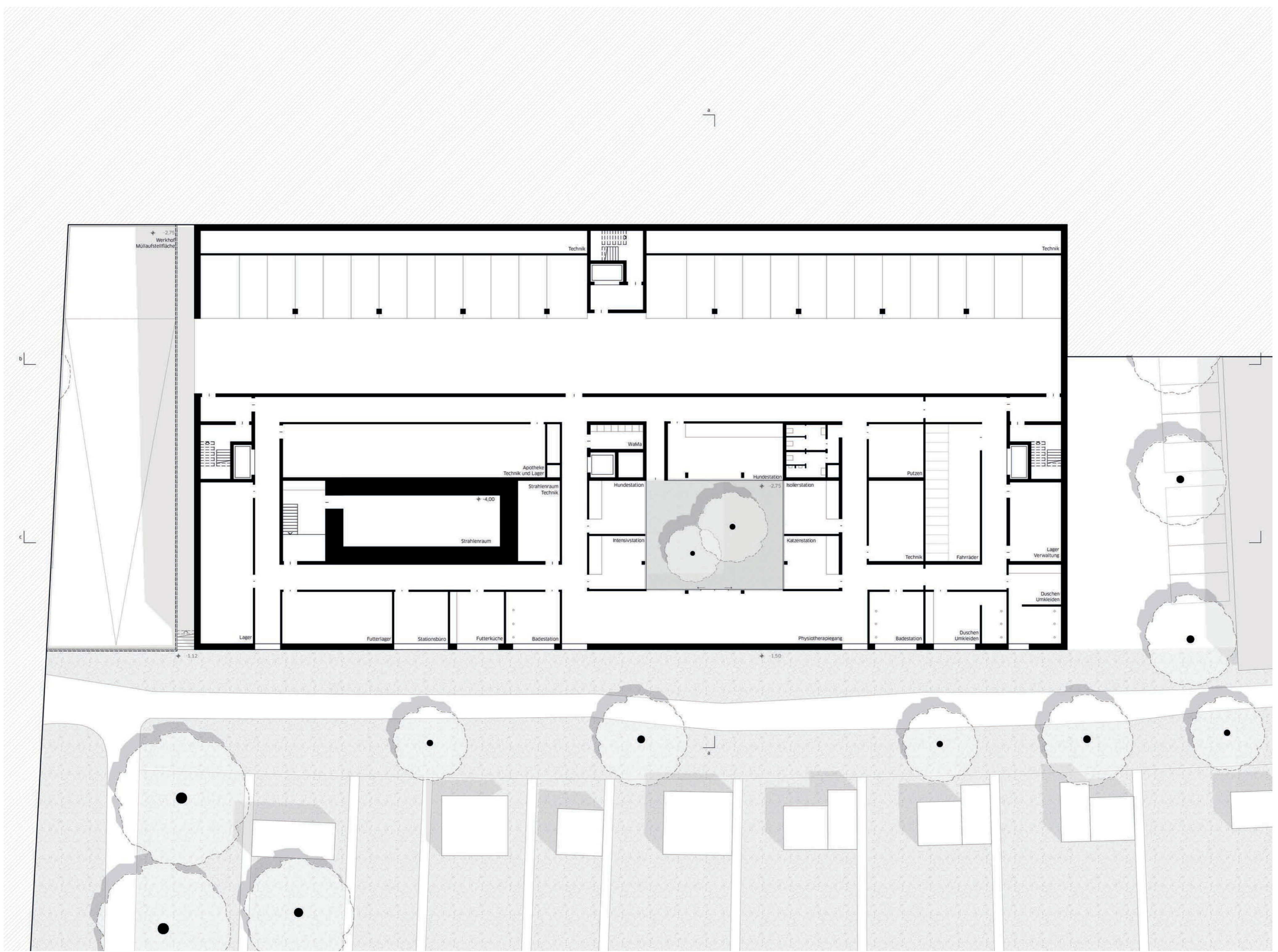


Schnitt bb, Maßstab 1.200

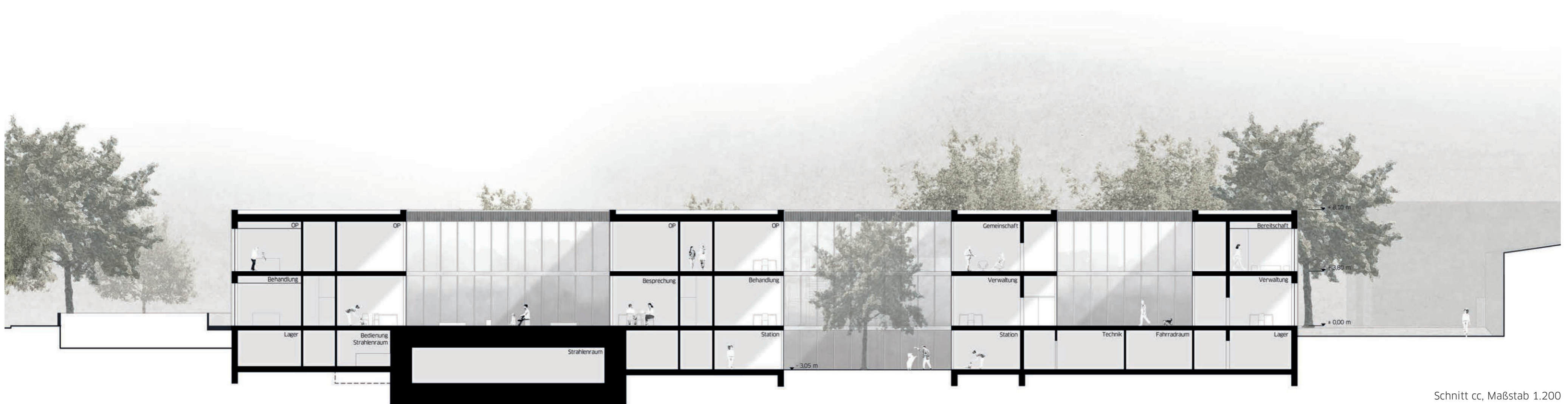


Ansicht Nord, Rossittener Straße, Maßstab 1.200





Grundriss UG, Maßstab 1.200



Schnitt cc, Maßstab 1.200

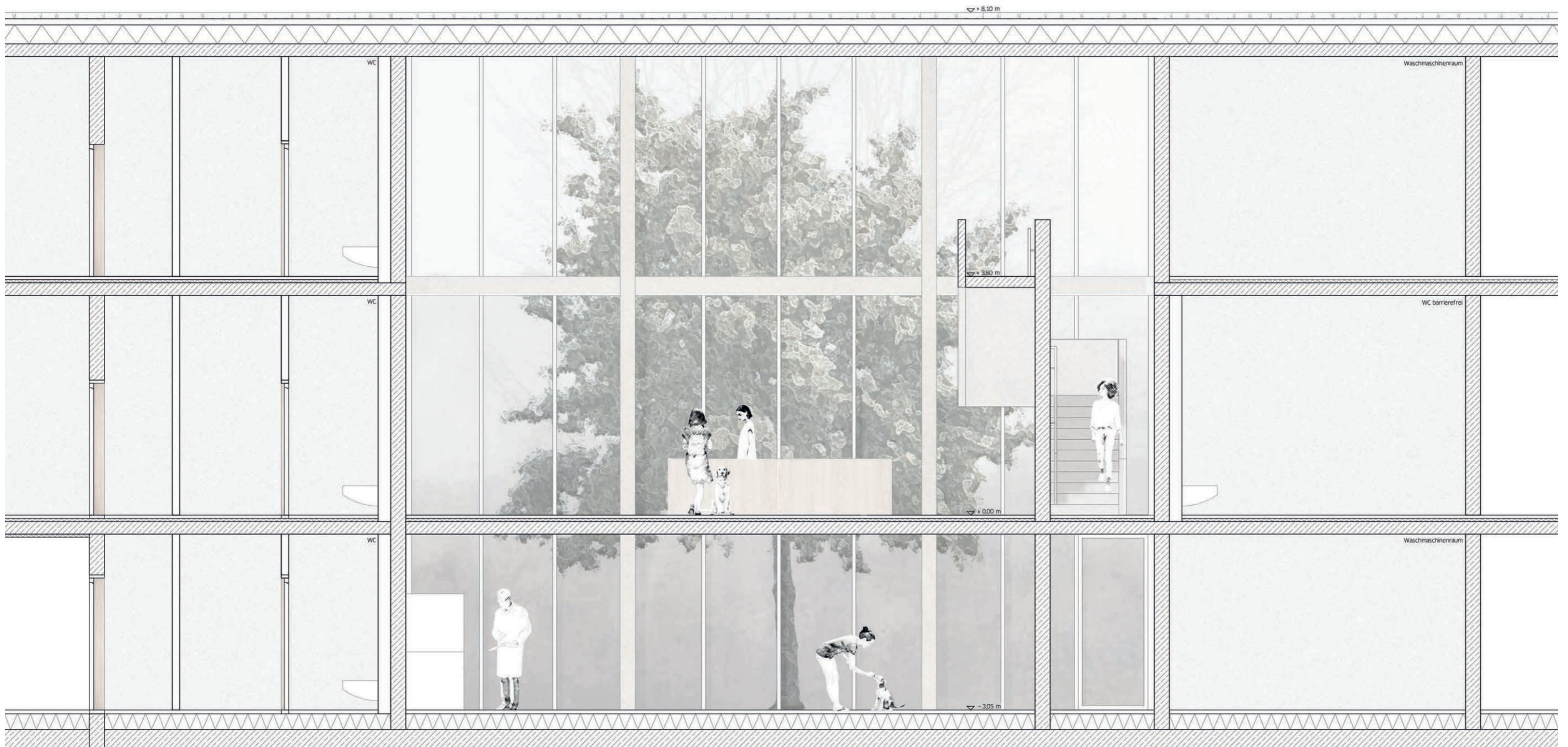


Ansicht Nord, Kleingartenanlage, Maßstab 1.200

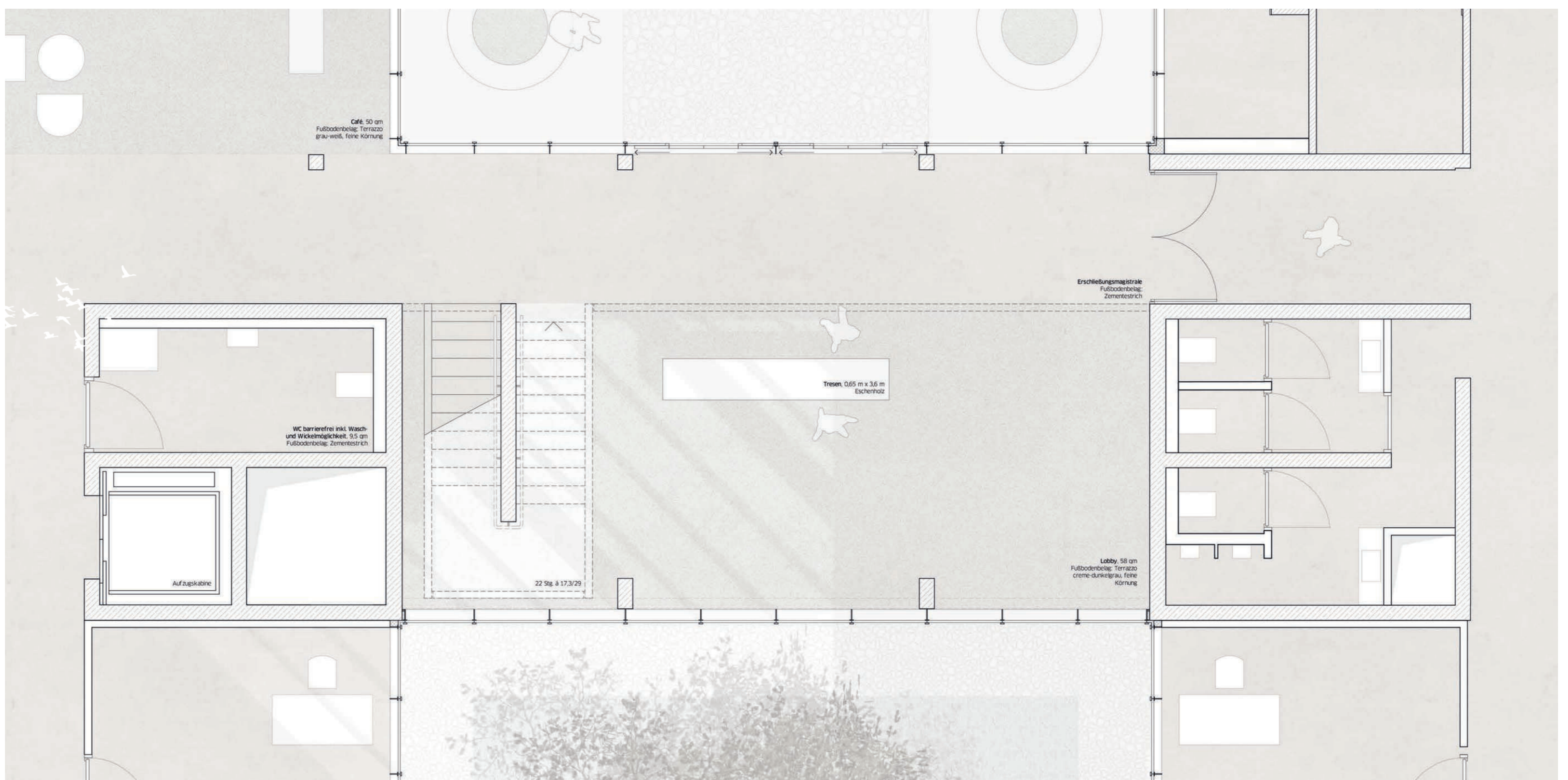




Schnitt Lobby, Maßstab 1:50

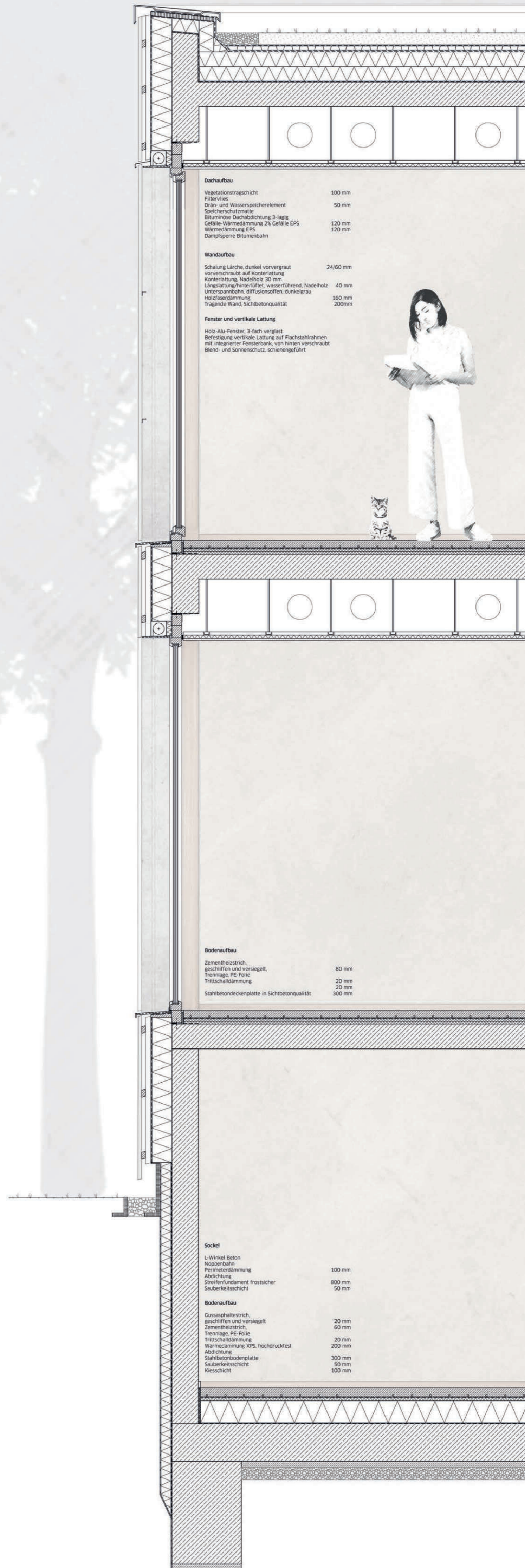
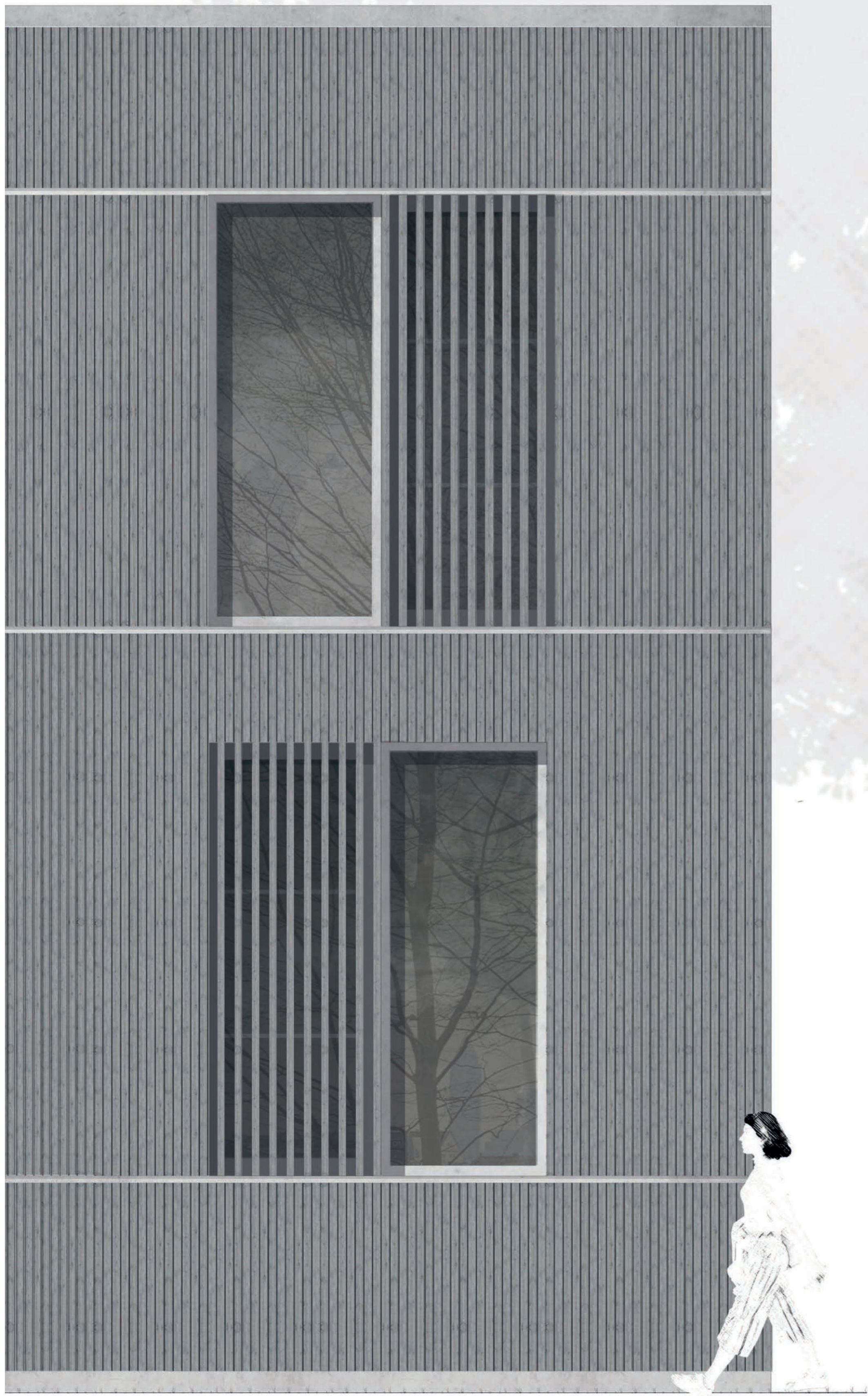


Schnitt Lobby, Maßstab 1:50

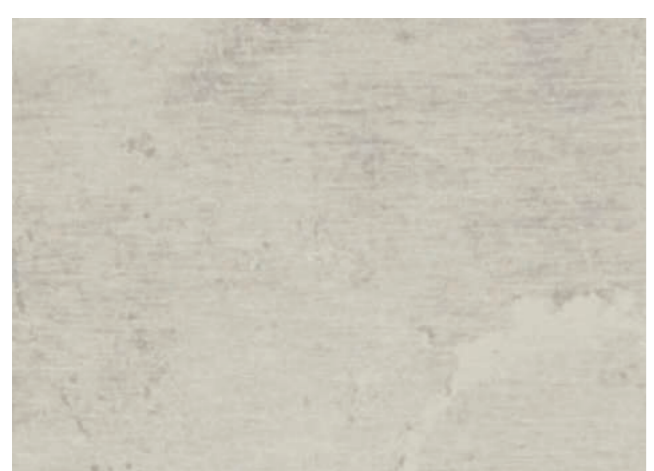
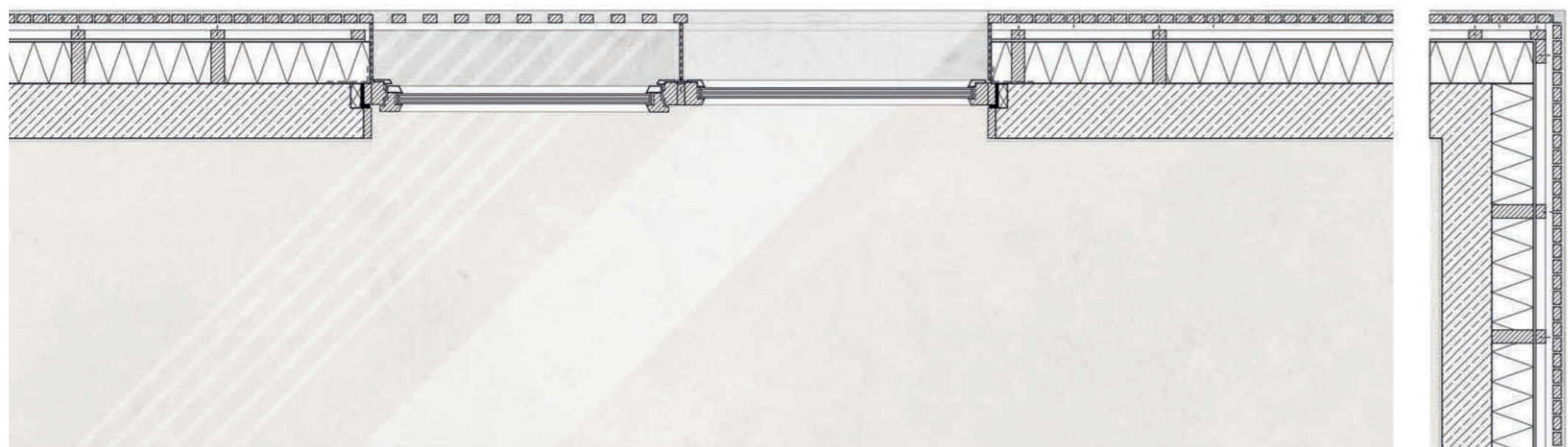


Grundriss Lobby, Maßstab 1:50





Fassadenschnitt, Maßstab 1:25



Heller Sichtbeton mit beigefarbenen Zuschlägen



Lobby: Heller Terrazzo



Innenausbau, Fenster: Eschenholz



Fassade: vorvergrautes Lärchenholz

Materialität