



KLEINTIERKLINIK

Masterthesis Architektur | SoSe 2021
Erstprüfer: Prof. Dipl. -Ing. Jean Heemskerck
Zweitprüferin: Prof. Dr. Dipl. -Ing. Caroline Günther

Entwurfsverfasserin: Esmā Shana 1277308

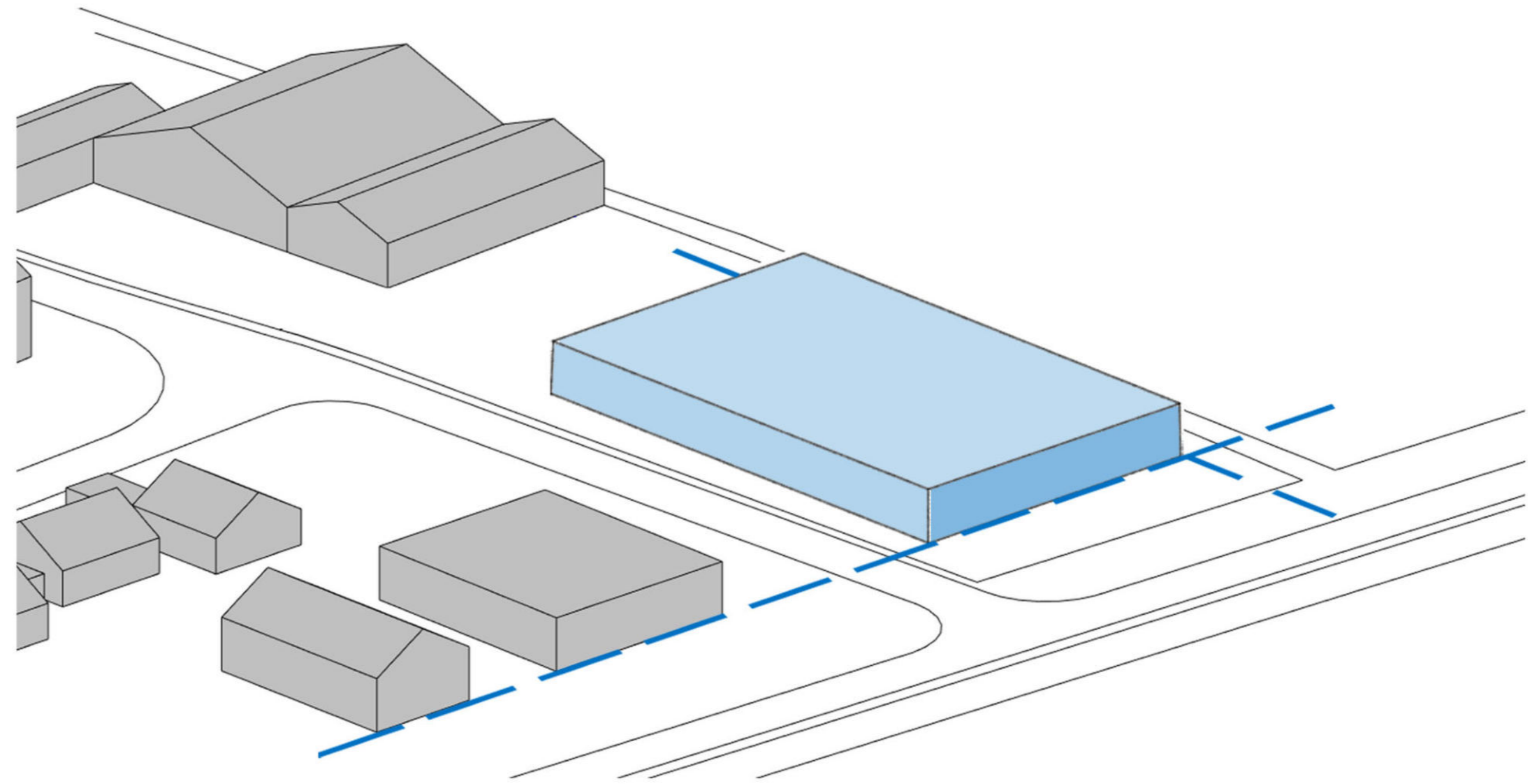


Schwarzplan

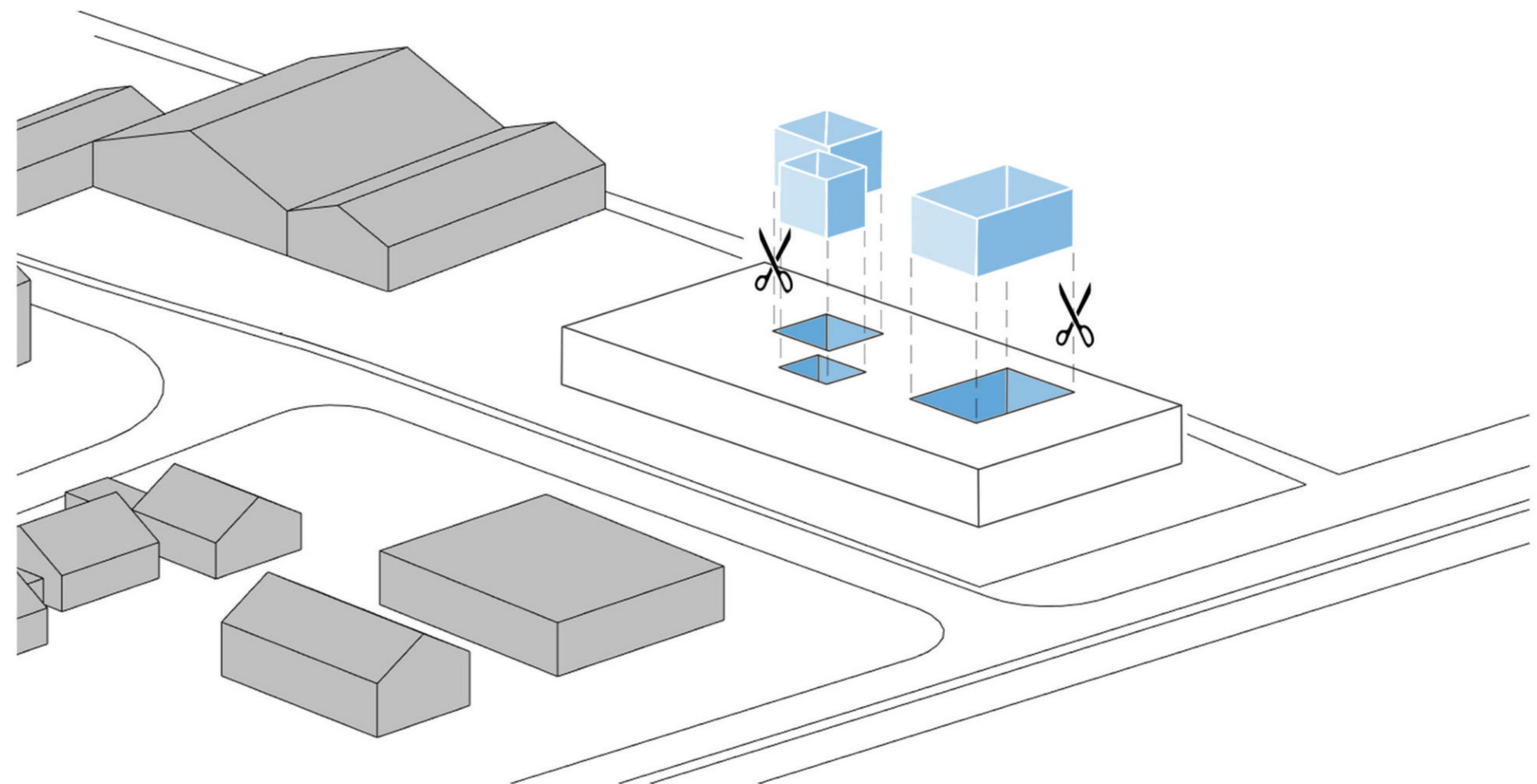




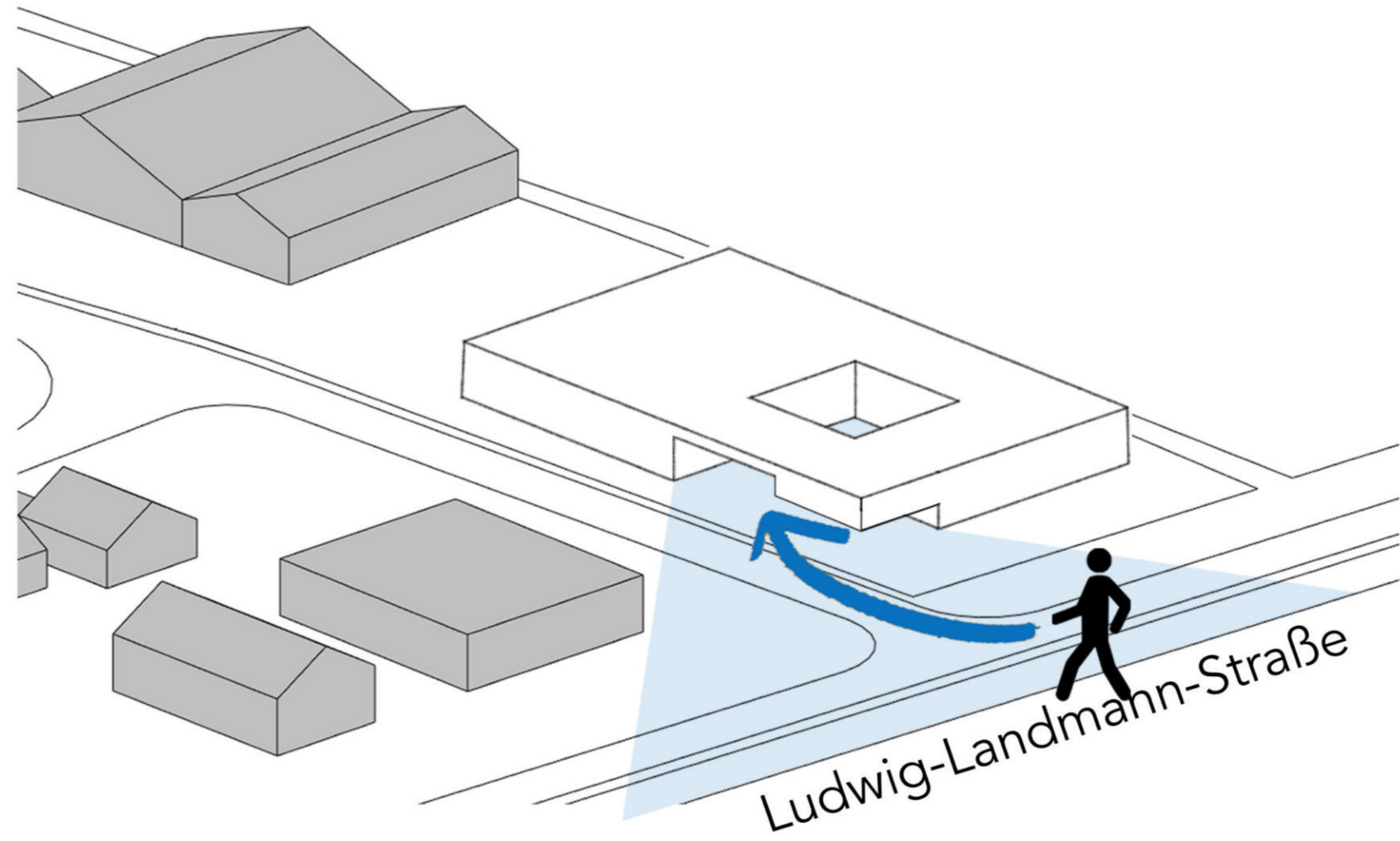
Platzierung Baukörper



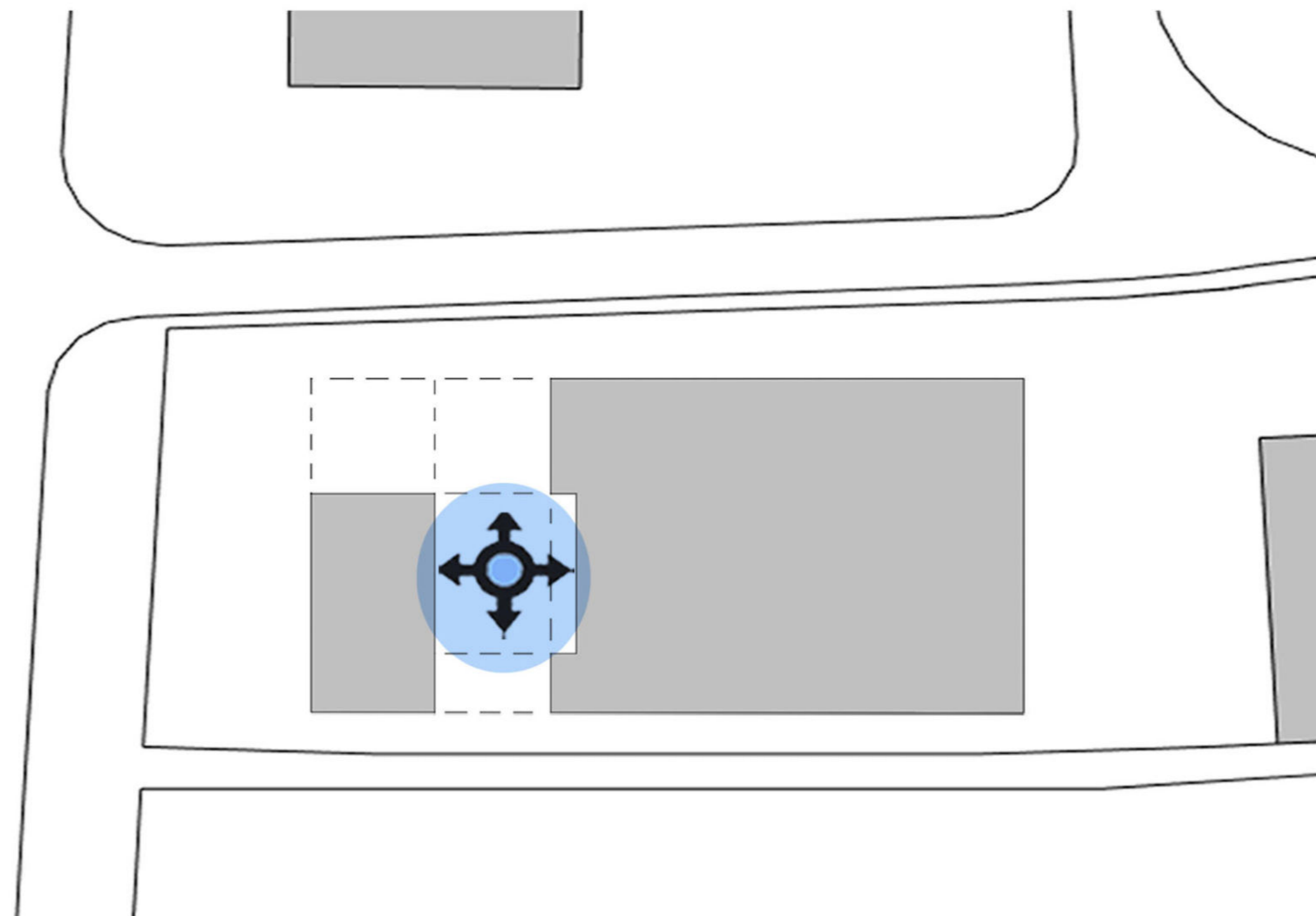
natürliche Belichtung



großzügige Eingangsgeste



Ankommen & Verteilen



Öffnen zum Grünraum



Lötzener Str.

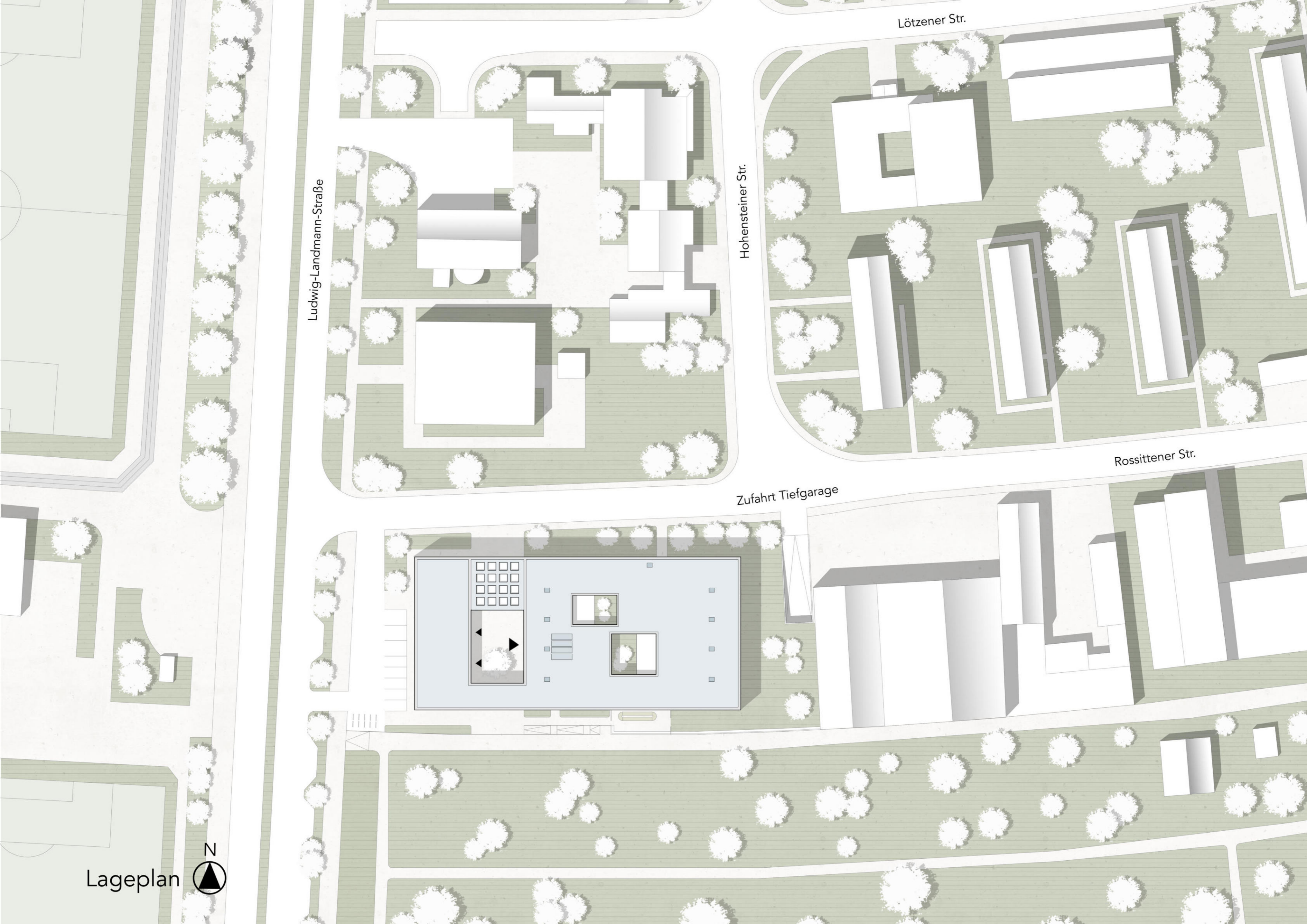
Hohensteiner Str.

Ludwig-Landmann-Straße

Rossittener Str.

Zufahrt Tiefgarage

Lageplan





öffentliche Nutzungen
Cafe & Friseur



Innenhof



Extern / Kundenbereich & Behandlungen



Intern / Operationen



Nutzungsverteilung EG 

Grundriss EG



Grundriss EG



Schnitt A - A



KLEINTIERKLINIK

Grundriss EG



Grundriss EG



Wohnen



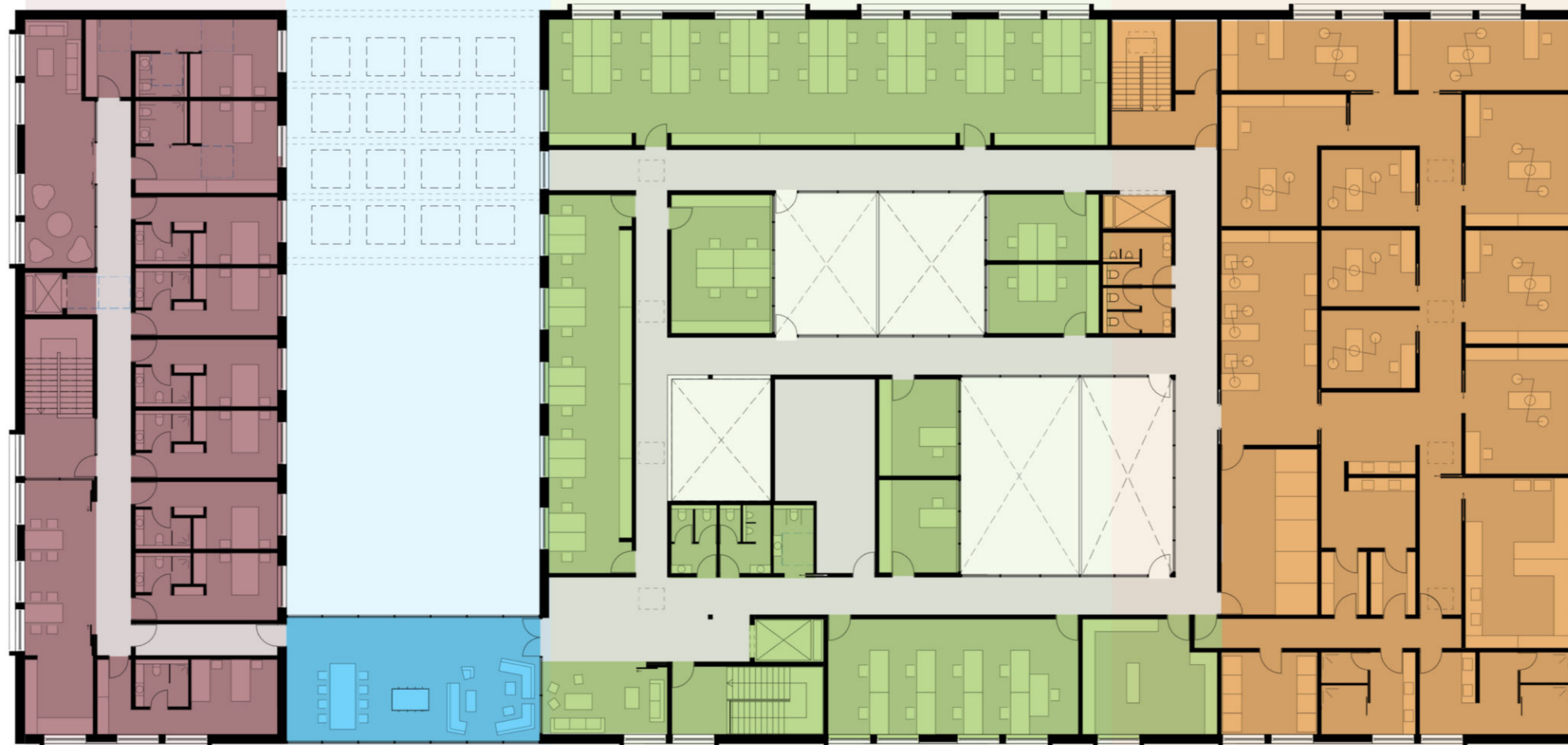
Freizeit



Verwaltung & Büro



Intern / Operationen



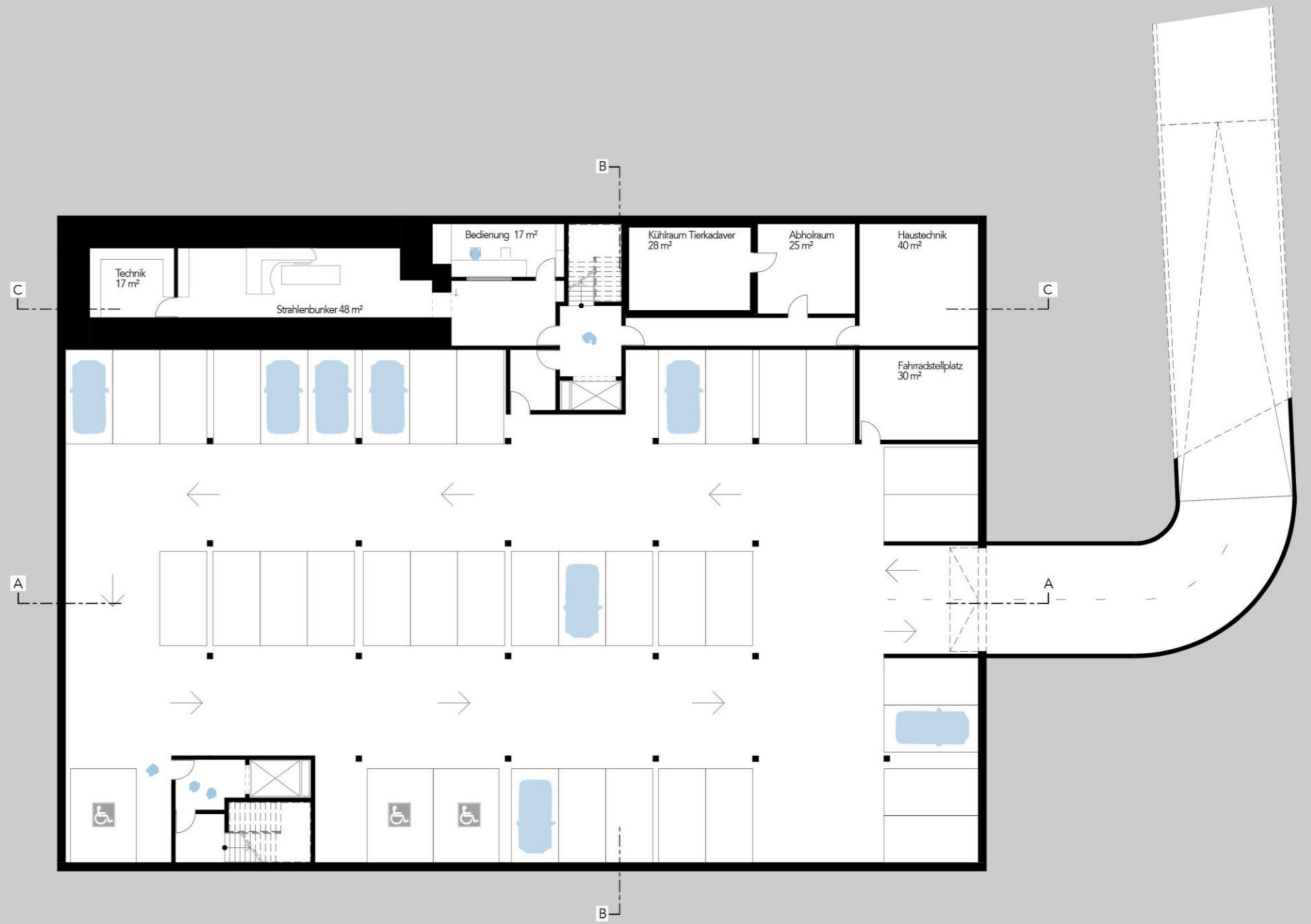
Nutzungsverteilung 1.OG

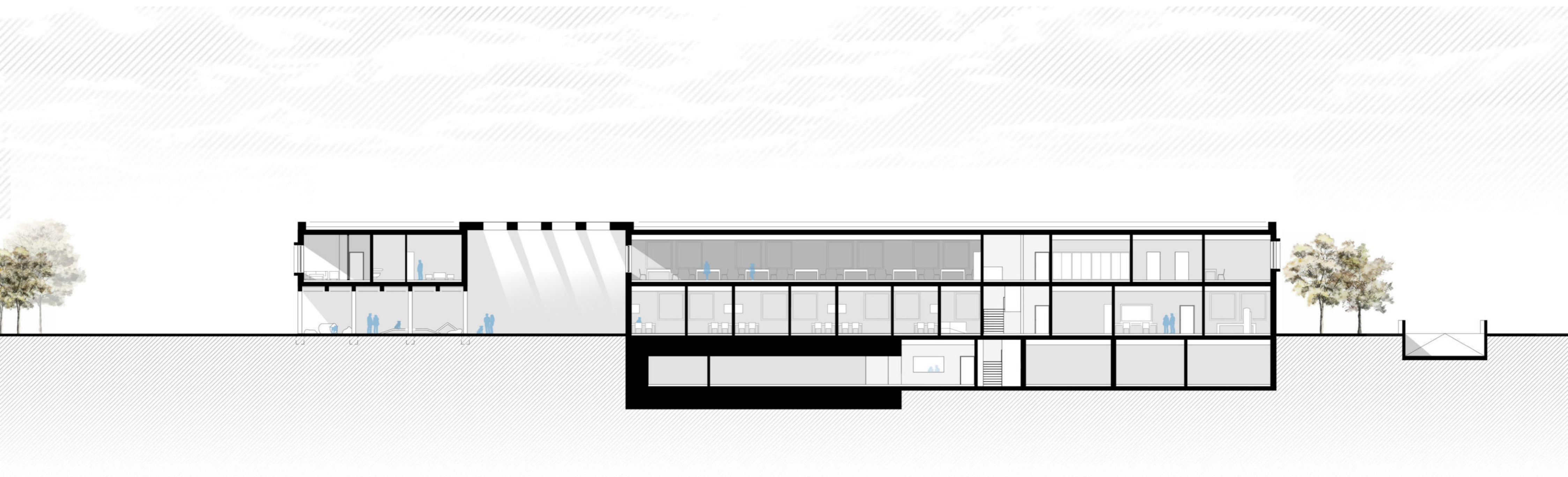




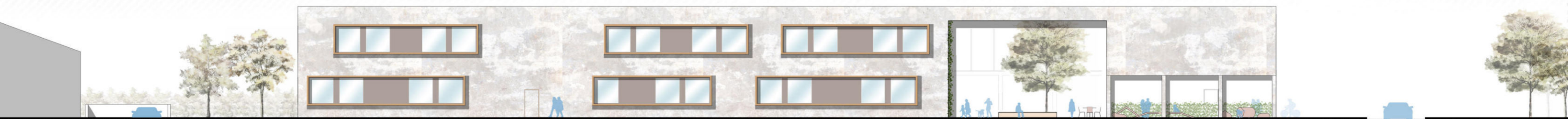
Grundriss 1.OG 







Schnitt C - C



Ansicht Nord



Ansicht Ost



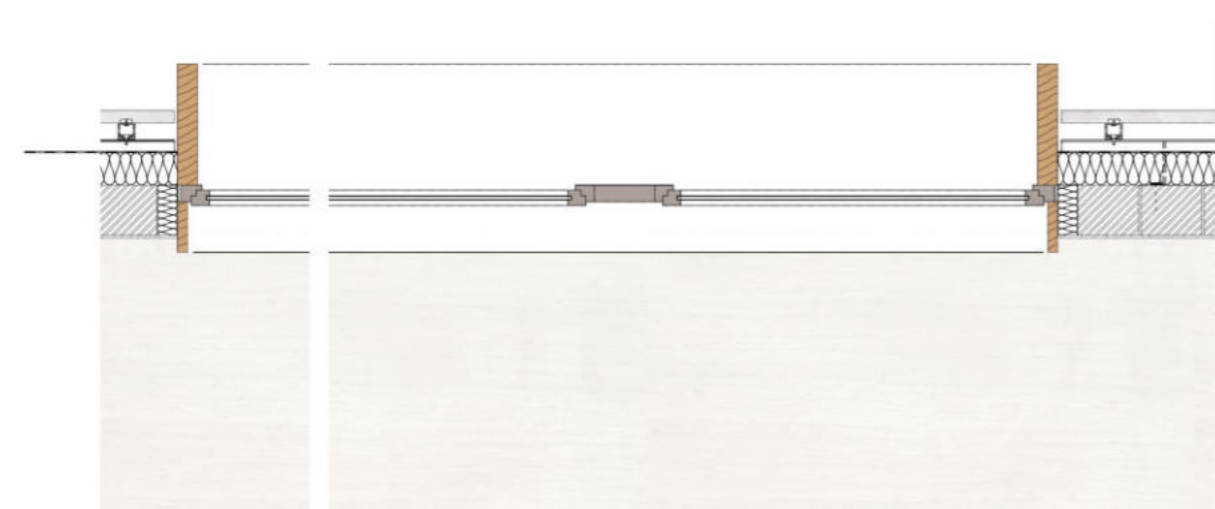
Ansicht Süd



Ansicht West



Teilansicht Fassadenschnitt



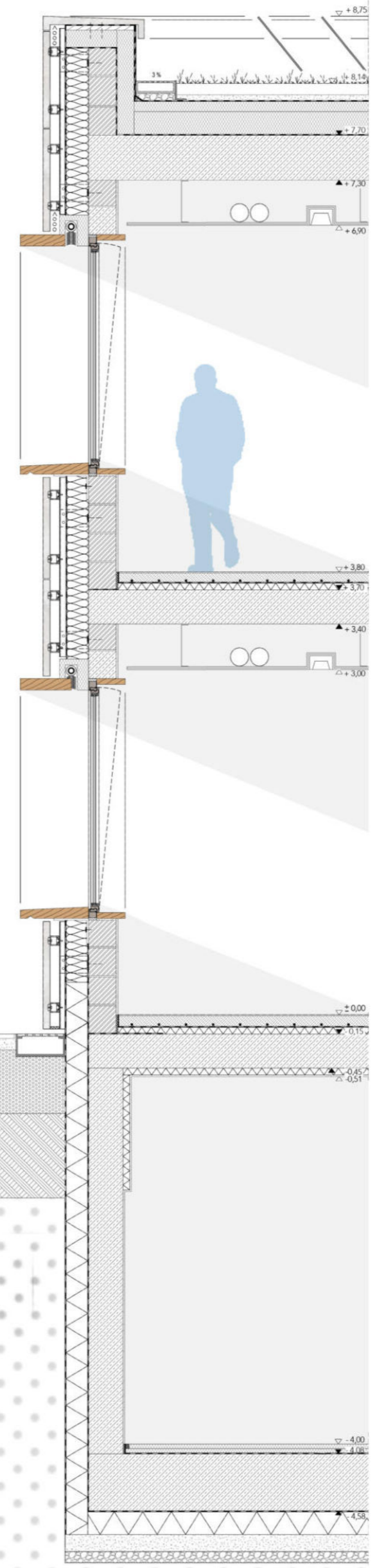
Grundriss Fassadenschnitt

Attikaufbau:
 Attika aus Naturstein
 Abdichtung Bitumenbahn
 Holzbohle mit Unterkonstruktion 40 mm
 XPS Wärmedämmung 150 mm
 Abdichtung
 Mauerwerkaukantung für Attika

Wandaufbau:
 Vorgehängte Natursteinplatten
 aus Sandstein, geschliffen 60 mm
 Hinterlüftung 140 mm
 Agraffen Befestigung mit T-Profilen
 Abdichtung
 Dämmung 200 mm
 Poroton Planziegel T14 248 x 300 x 249 mm
 Microzement 15 mm

Bodenaufbau außen:
 großformatiger Plattenbelag
 1200 mm x 1200 mm x 40 mm
 Splittbettung 100 mm
 Schottertragschicht 500 mm
 Erdreich

Wandaufbau gegen Erdreich:
 Noppenbahn 200 mm
 Perimeterdämmung
 Bitumenschweißbahn 300 mm
 Stahlbetonwand 15 mm
 Putz



Fassadenschnitt

Dachaufbau:
 Extensive Begrünung mit PV-Anlage
 Substratschicht 100 mm
 Filter-, Drän-, Schutzschicht 50 mm
 Wurzelsperre
 Abdichtung Bitumenbahn 2-lagig
 Gefälledämmung mind. 2% 90 mm
 XPS Wärmedämmung 200 mm
 Dampfsperre PE-Folie
 Stahlbetondecke 400 mm
 Deckenabhängung / Installationsebene für Elektro
 CD-Abhängersystem Bsp. Rigips 400 mm
 Gipskarton, zweilagig perforiert 12,5 mm

Dreifach- Isolierglas
 Öffnungsflügel zur individuellen
 Be- und Entlüftung sowie Querlüftung

Fußbodenaufbau:
 Polyurethan (PU) 10 mm
 Zementestrich mit Fußbodenheizung 80 mm
 Trennlage
 Trittschalldämmung 60 mm
 Stahlbetondecke 300 mm
 Dämmung 60mm
 Putz 15 mm

Bodenaufbau Tiefgarage:
 Gussasphaltnutzschicht 40 mm
 Gussasphaltschicht 40 mm
 Trennlage
 Stahlbetobodenplatte 500 mm
 Bitumenschweißbahn
 Perimeterdämmung 200 mm
 Sauberkeitsschicht aus Magerbeton 150 mm
 Kiesschüttung 100 mm

Naturstein aus Sandstein

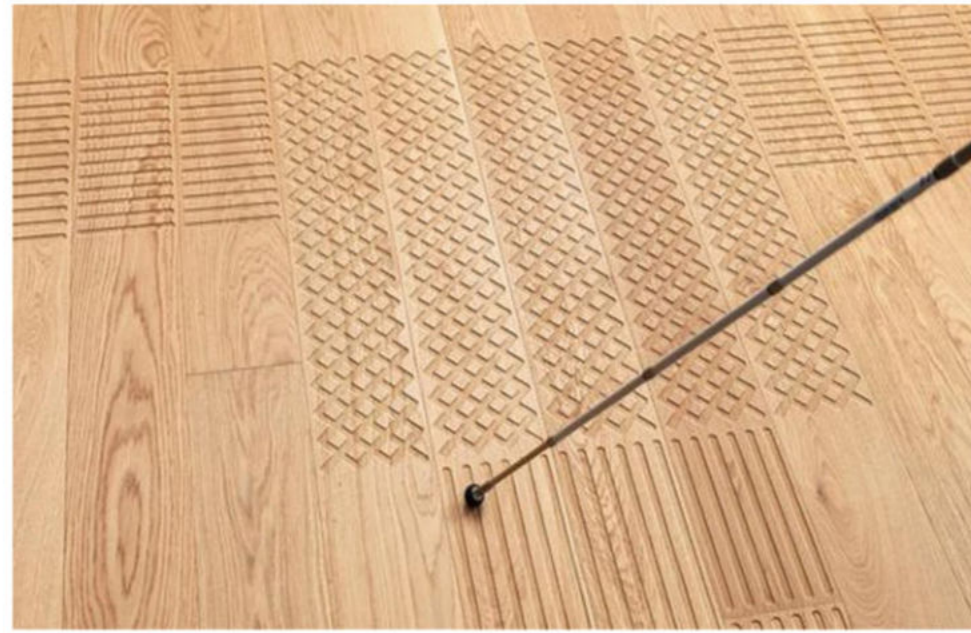
Grüne Details

Akustikpaneele aus Eiche

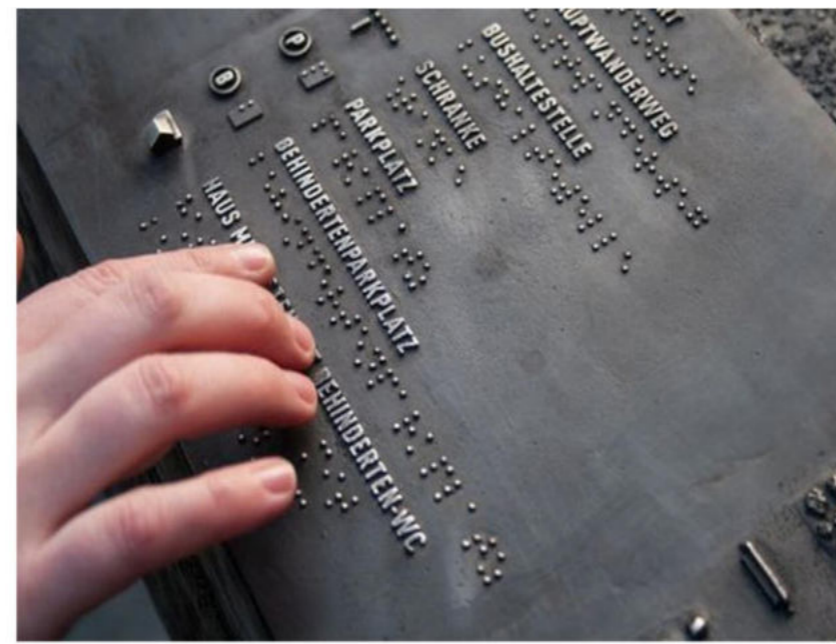
Polyurethan PU Fußboden



taktile Leitsysteme auf dem Grundstück und im Gebäude



taktile Lageplan am Eingang



taktile Informationen am Handlauf
indirekte Beleuchtung als Orientierung



Theken, Kleiderhaken, Schalter usw.
auf zwei Höhen



Piktogramme & Lautsprecherdurchsagen



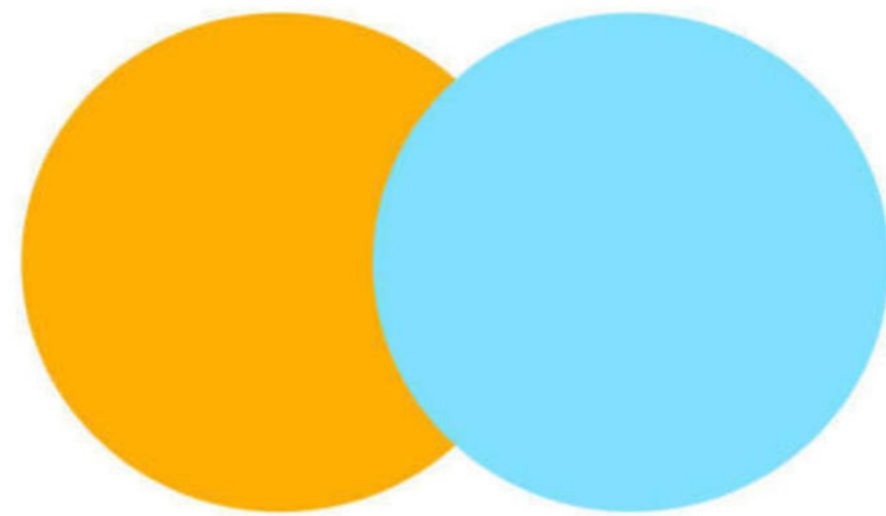
Farben & Kontraste



So sehen Menschen:

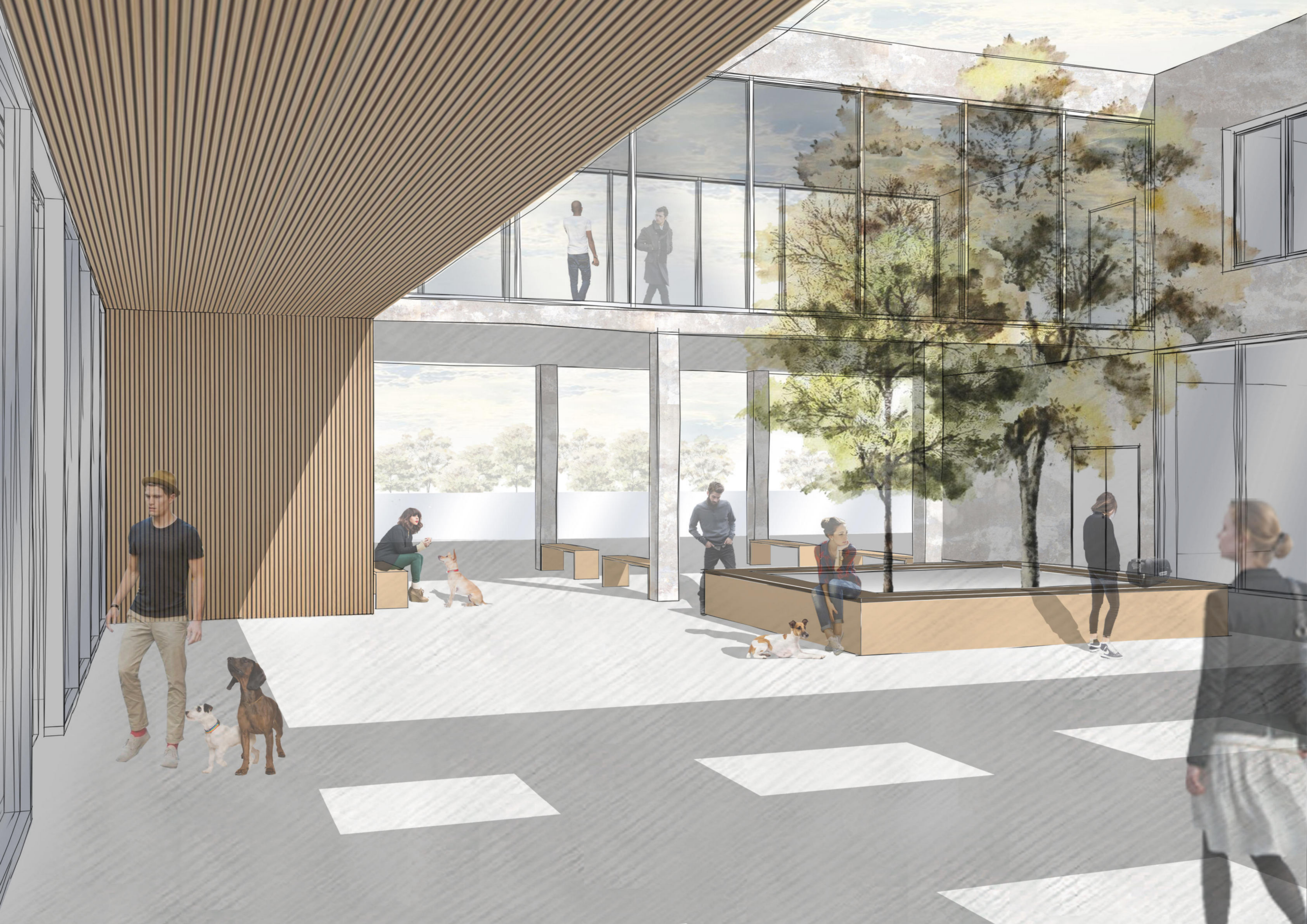


So sehen Hunde & Katzen:



Die Farbe Hellblau erweckt bei ängstlichen Hunden die Abenteuerlust.

Oranges Licht hat eine beruhigende Wirkung auf aufgedrehte Hunde.





KLEINTIERKLINIK