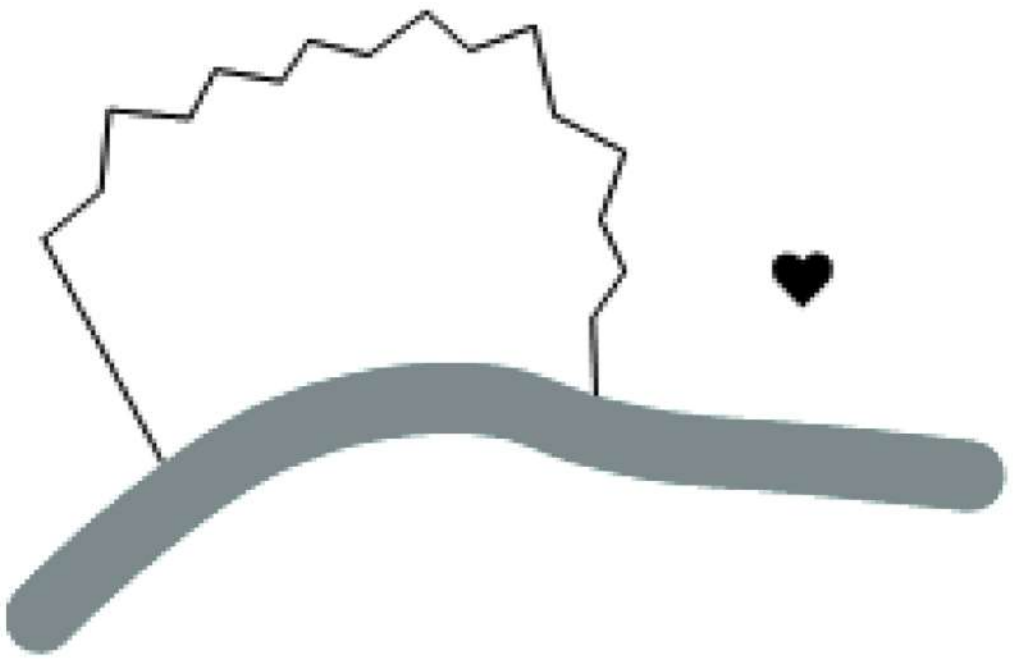


ALTERNATIVER WEG

Modul T10 Raum für Alternativen
 Betreuer/in Prof. Claudia Lüling und Wolfgang Jung
 Verfasserin Diana Warlo, Matr.nummer 1071672

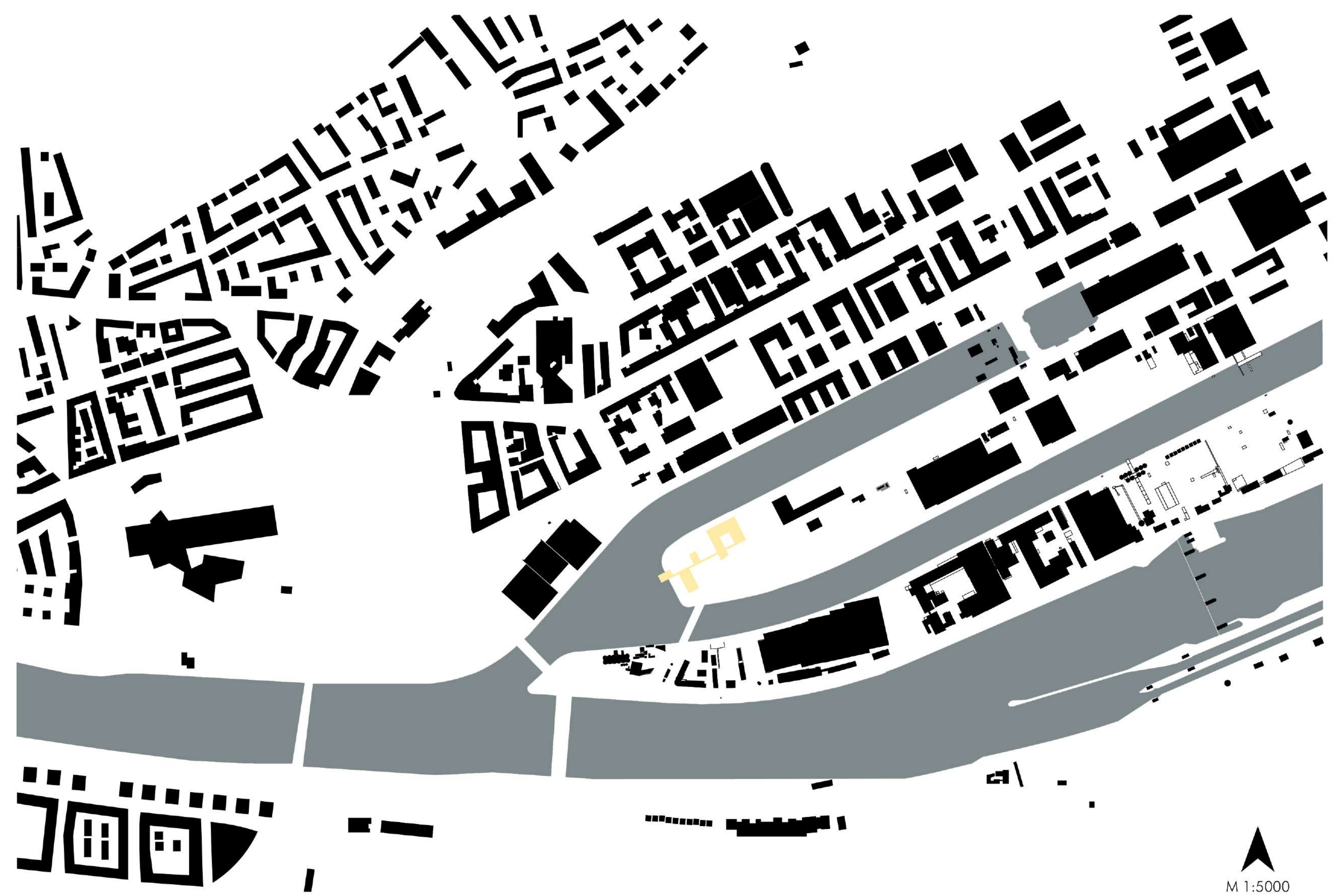
ORTSWAHL OSTEND



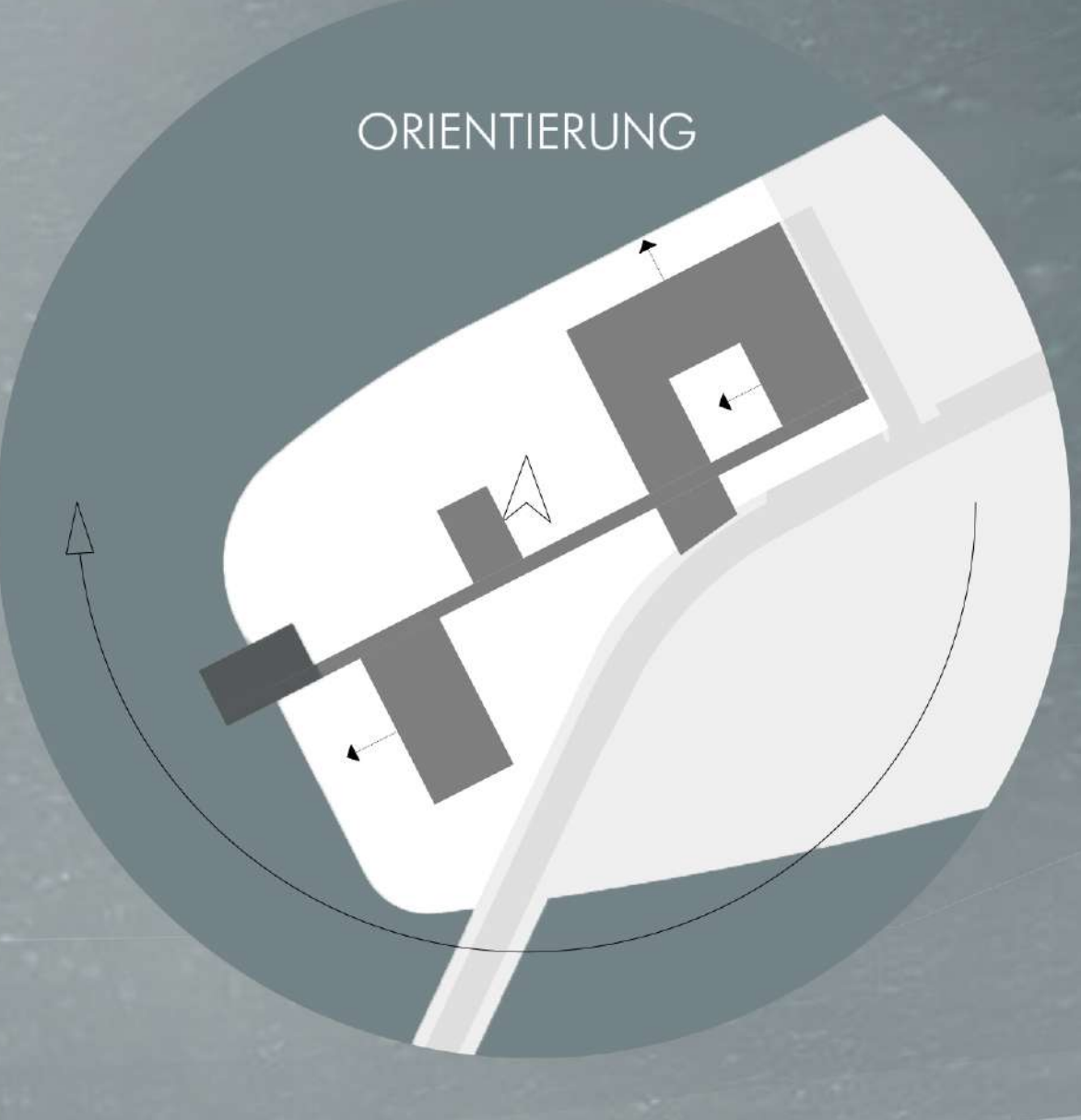
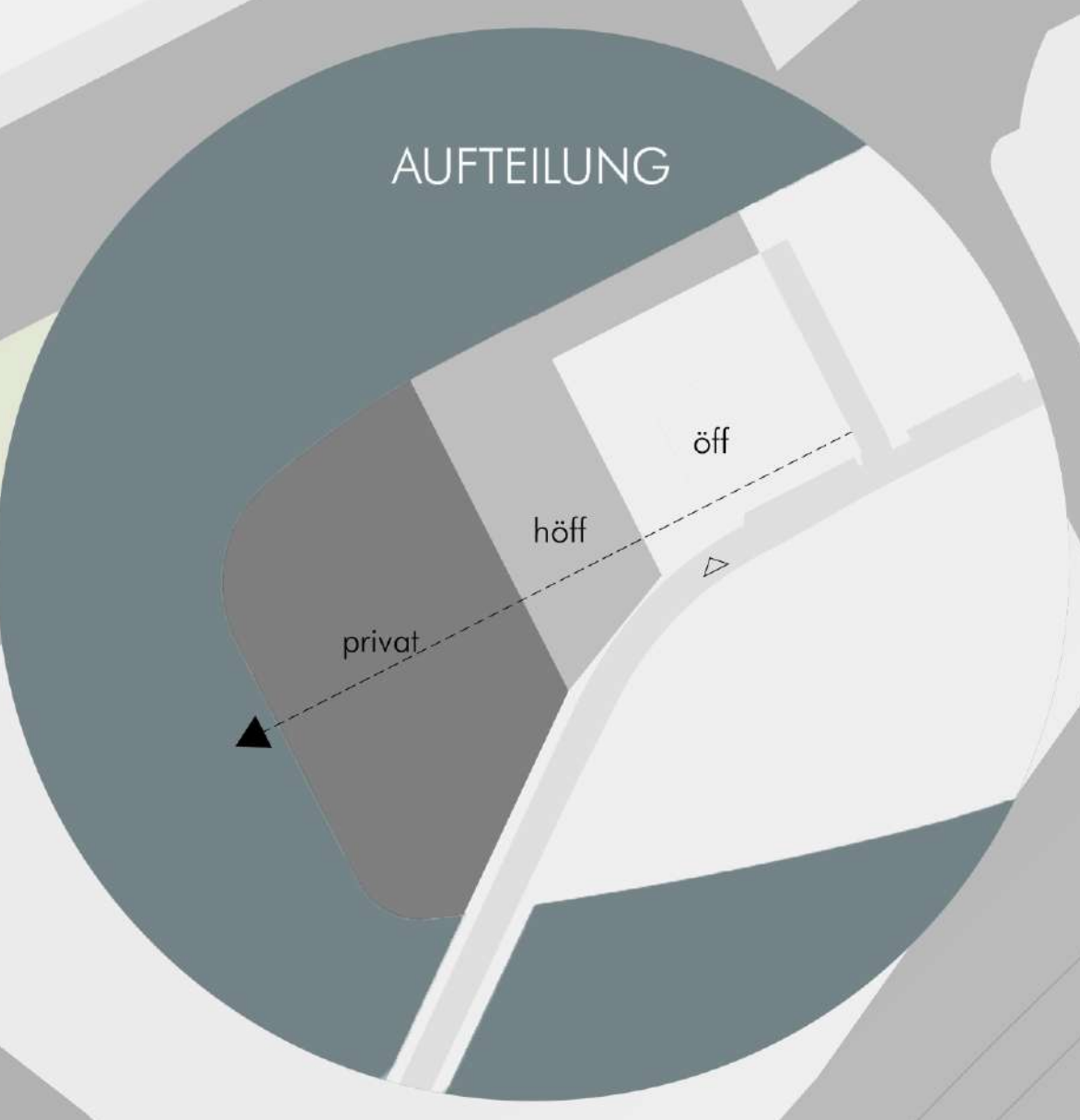
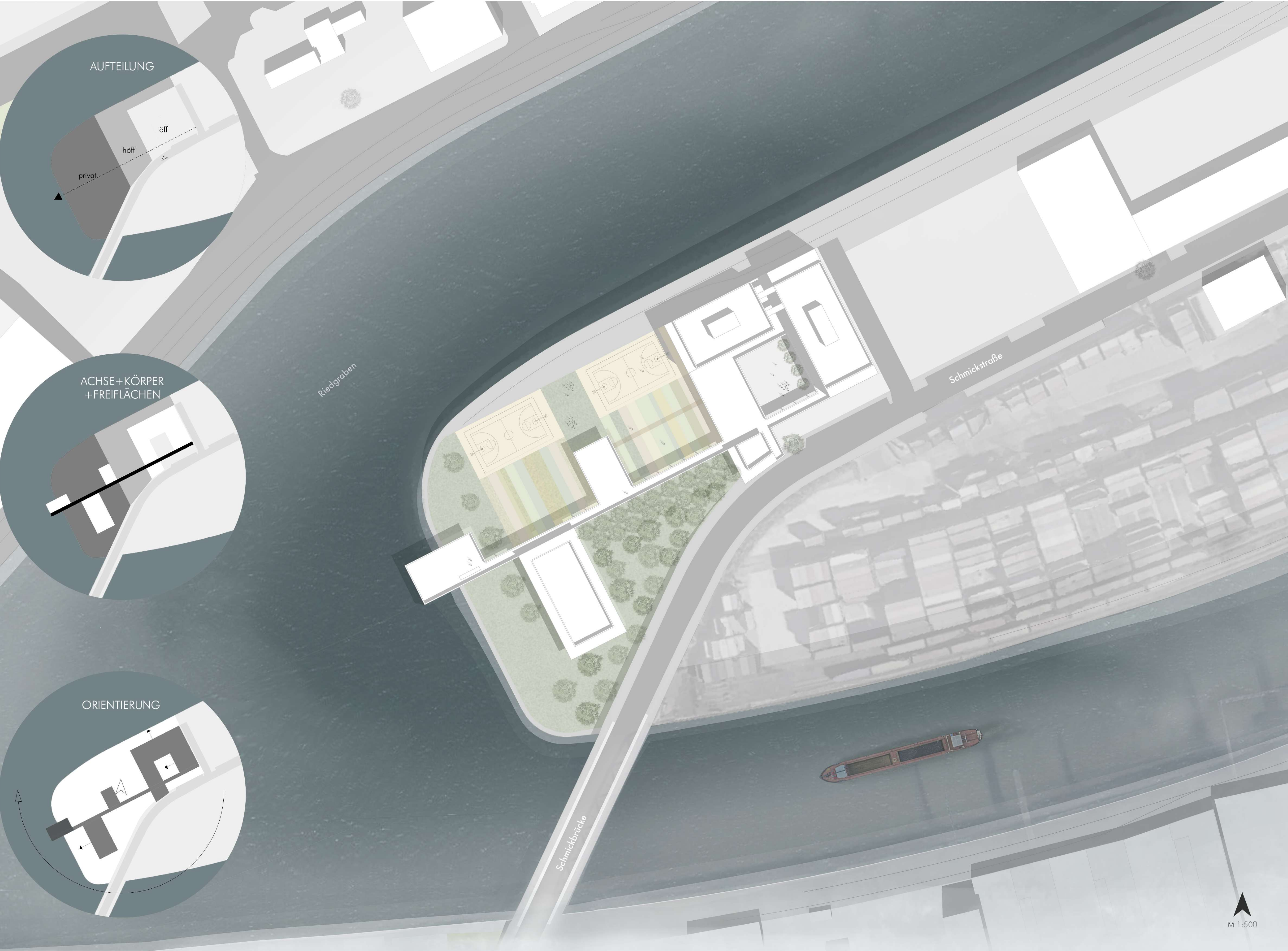
- Innenstadtnähe → Arbeits-, Bildungs-, Freizeitmöglichkeiten
- aber nicht mittendrin → isolierter Schutz - langsames Herantasten
- Mischgebiet (Nutzung & Kultur) → Anschluss knüpfen
- nicht so dicht bebaut → Durch Weite/ Freiheit Entwicklung fördern



- S T R E N G T H S gute Anbindung
große Freiflächen in der Umgebung
beruhigendes Wasser
Aussicht
isoliert, bietet Schutz vor überfordernder
Freiheit und während Haftzeit veränderter
Gesellschaft
- O U P N P I U T R I T E - S Innenstadtnähe- Nähe zu Begegnungsorten
(Re)Sozialisierung, Bildung und Arbeit
sich stark veränderndes Stadtgebiet -
Neuanfang, Rest der Bevölkerung gewöhnt sich
daran, dass Nutzung Teil der Gesellschaft und
Umgebung ist
Industrie und Baustellen als Arbeitsmöglichkeit
Brücken überqueren als Symbol
Freiflächen wie Hafenspark und Vereine als
Treffpunkt auf andere Leute -(Re)Sozialisierung
- W N A S K S - E S isoliert - Präsentieller & Fingerzeig
Assoziation Knoteninsel
Industrie-lärm
Weg zum Grundstück ist immer ein
Umweg
- T H R E A T S gesellschaftliche Isolation
Gute Anbindung - hohe Ausbruchsfahr
Lärm
Projekt wird von der Umgebung aus Angst nicht
angenommen
Industrie wird nicht abgebaut



M 1:5000

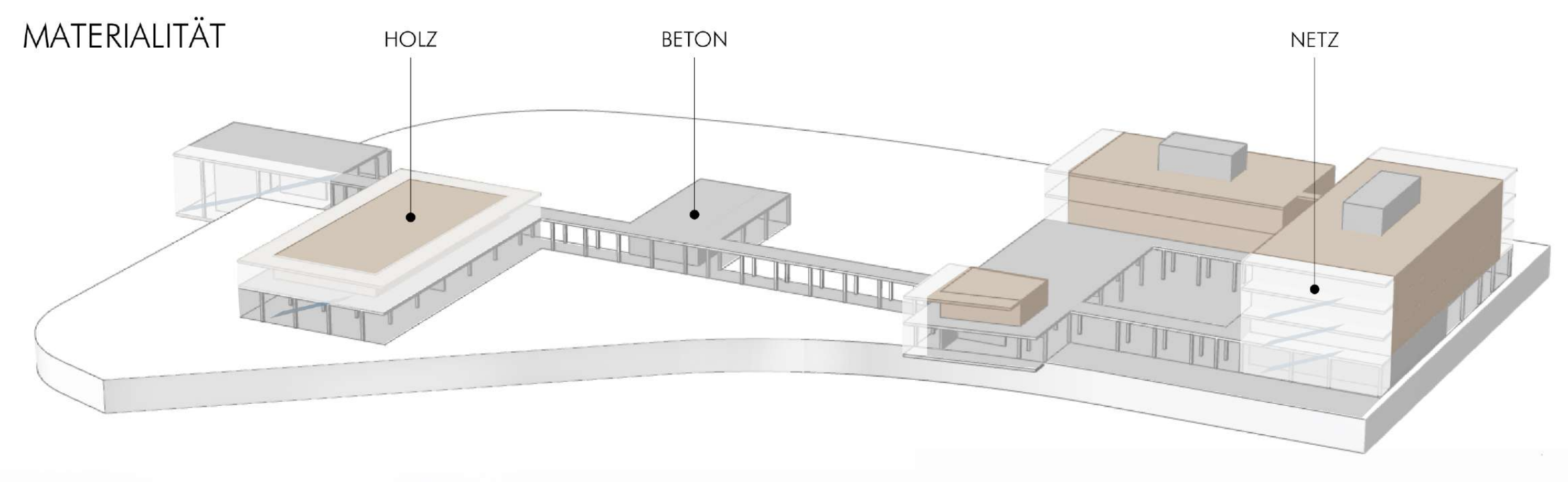
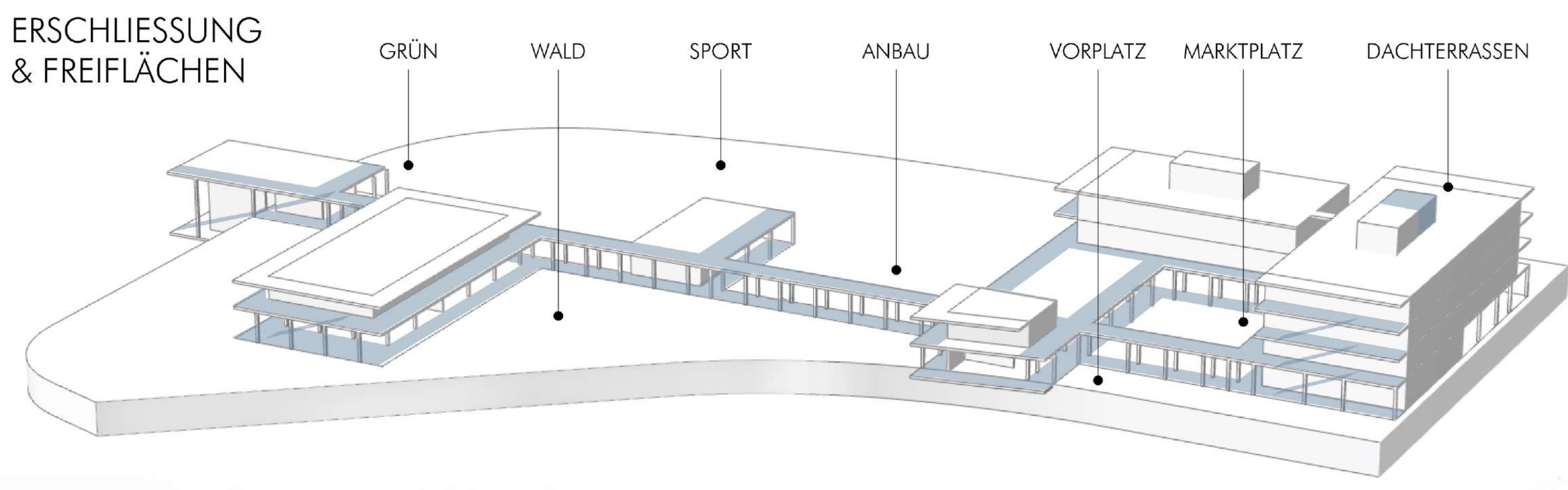
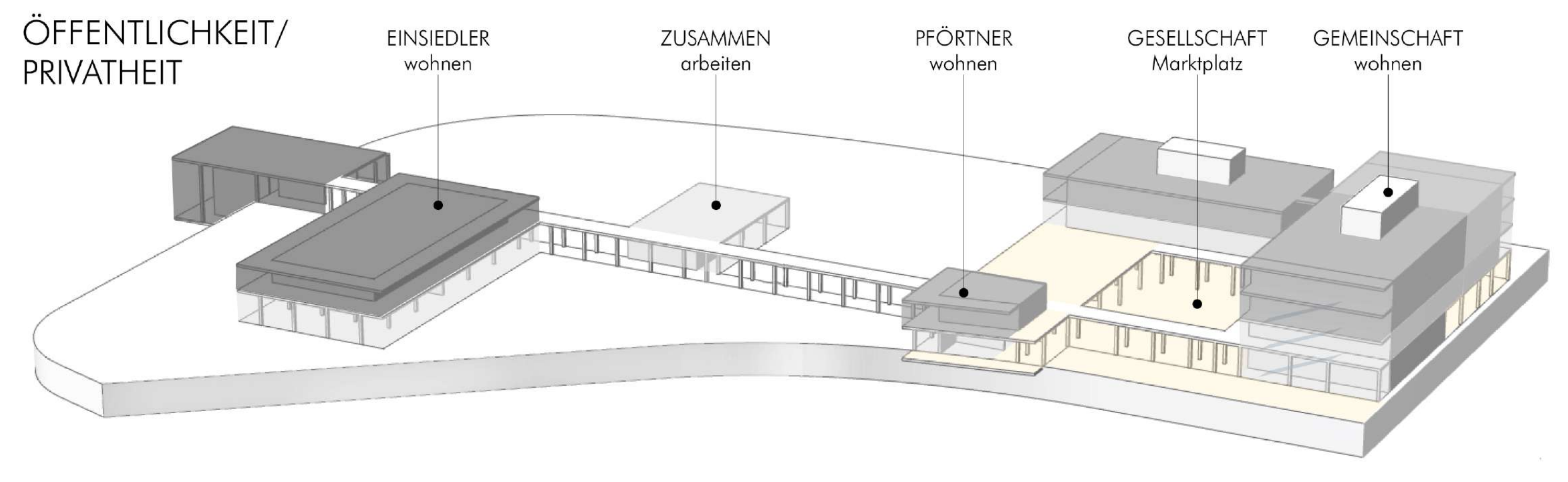
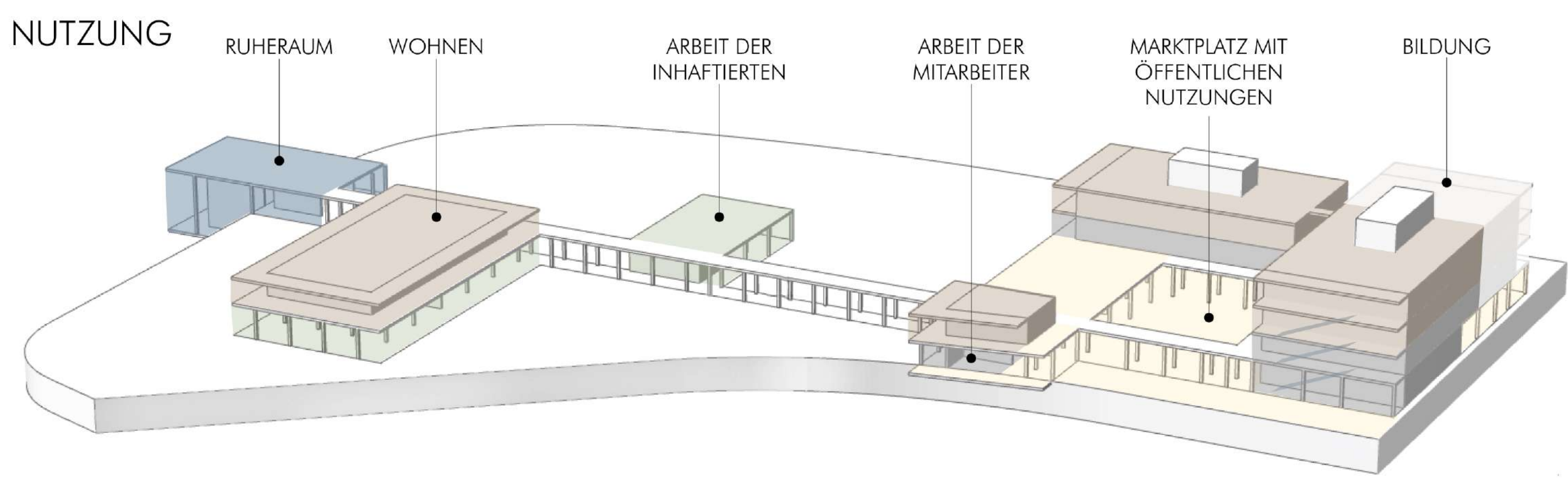


M 1:500

SCHNITT 1

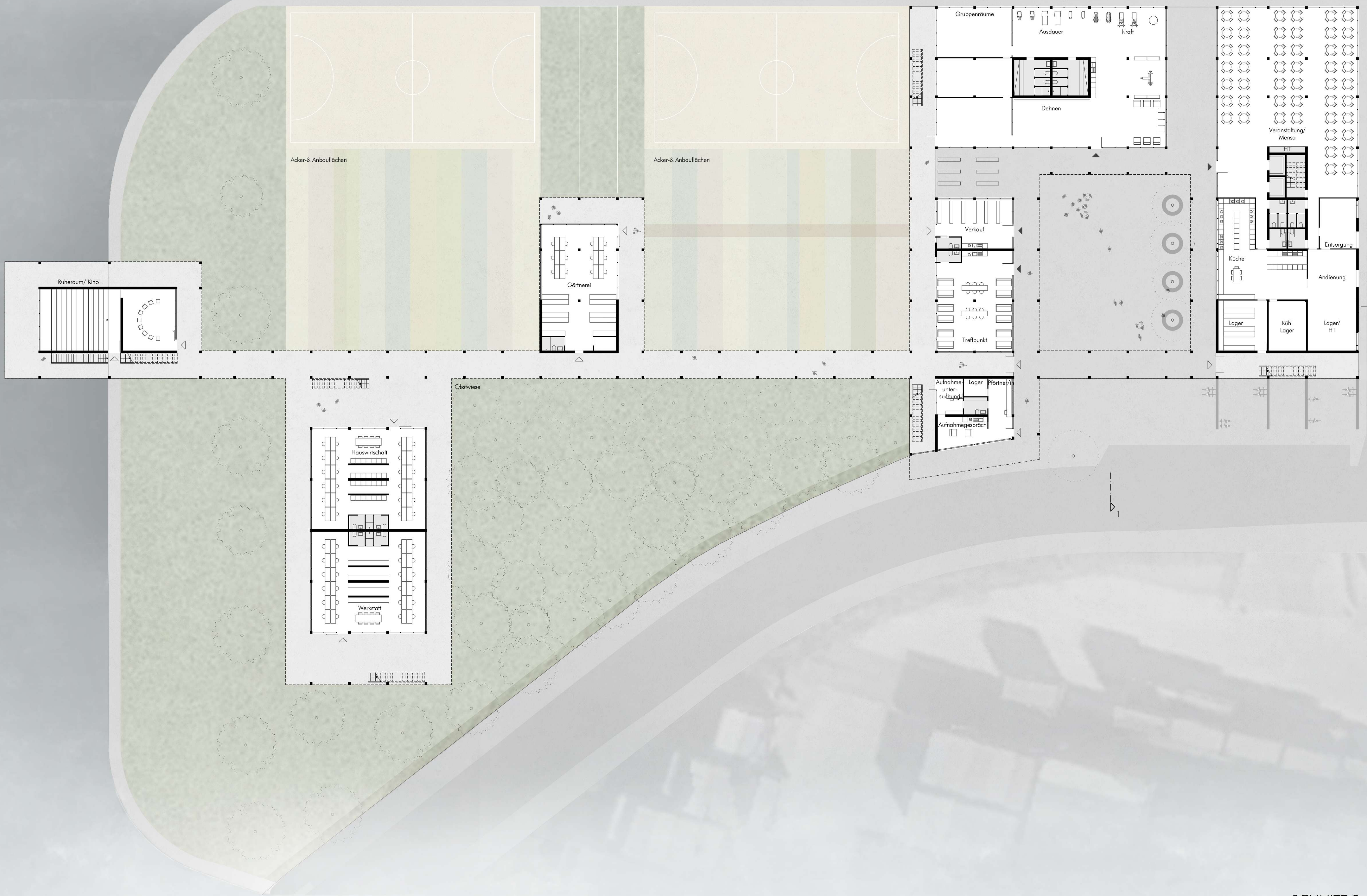
1:200
 Kraftraum
 Beratung
 Therapie
 Verwaltung
 Familien Wohnen





ERDGESCHOSS GRUNDRISS

M 1:200

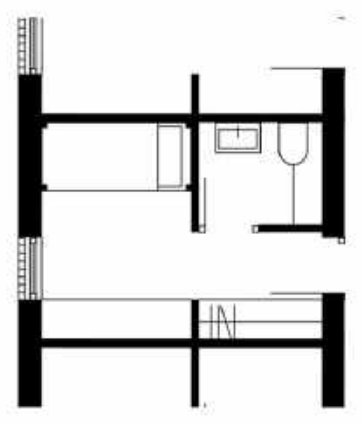


SCHNITT 2
1:200

Ruherraum
Gärtnerei
Treffpunkt
Küche
Täter-Opfer Begegnung
Gemeinschaftliches Wohnen

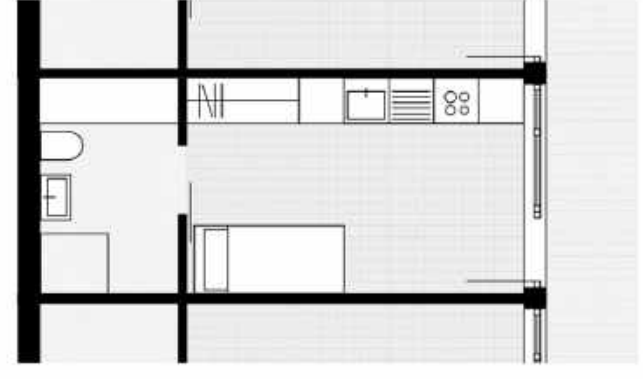


ÜBERGANG DER INHAFTIERTEN IN VERSCHIEDENE WOHNÄUßER



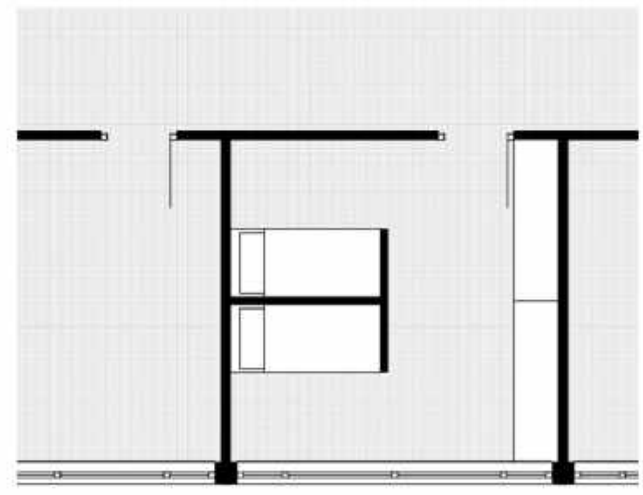
8-10 m²
Zimmer mit Nasszelle
massive Tür mit Spion/
Revisionsklappe
vergitterte Fenster

REGULÄRE GEFÄNGNISZELLE
NACH HEUTIGEM STANDARD
Inhaftierte des Projektes kommen aus
solchen Zimmern und meist aus dem
geschlossenen Vollzug, indem sie
einen streng geregelten Tagesablauf
haben und ihren Tag nicht selbst
gestalten können.



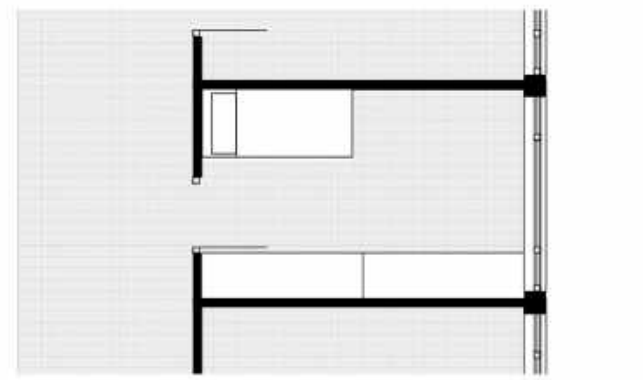
12 Wohnungen
13 m² Zimmer
5 m² Bad
2x 37m² & 75m²
Gemeinschaftsräume
Erschließung aussen

WOHNEN IM OFFENEN VOLLZUG
EINSIEDLER
Übergangswohnung für Sträflinge,
denen das gemeinschaftliche
Wohnen wegen ihrer Verfassung
nicht zugemutet werden kann.



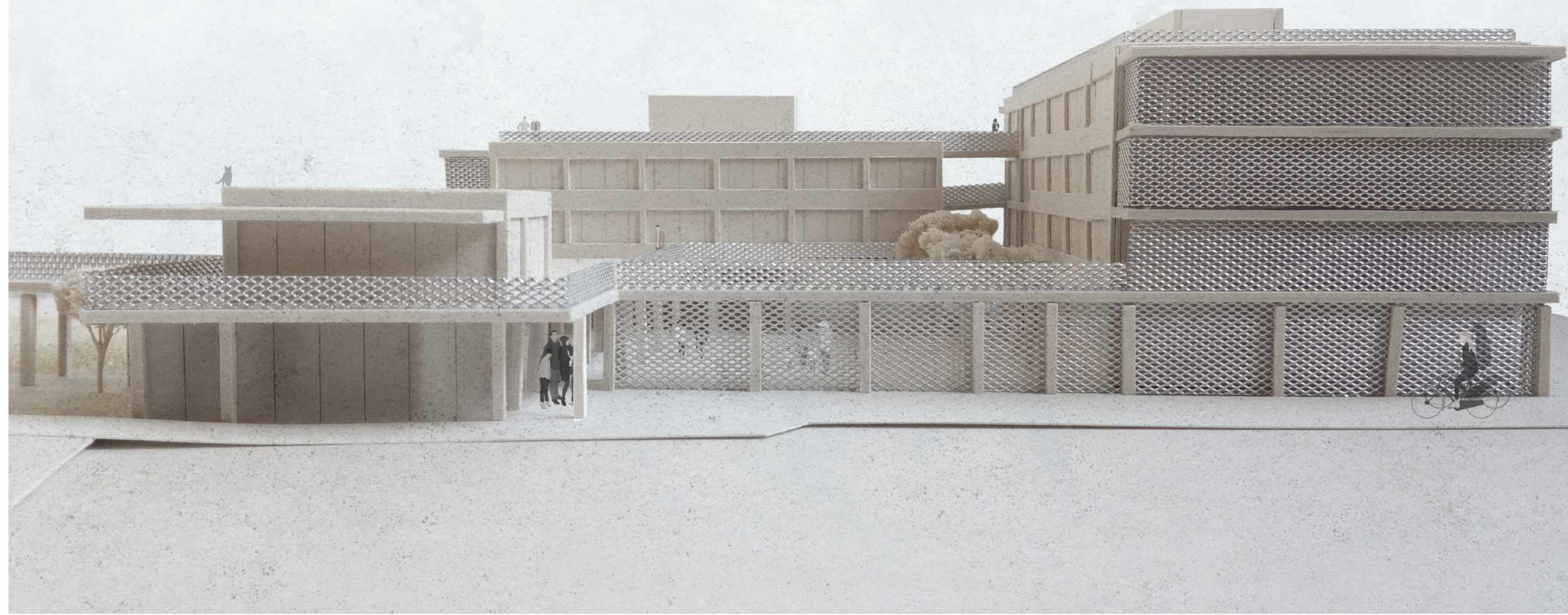
10 Zimmer
19 m²/Zimmer
37m² - 8 Bäder
2x 42m² Gemeinschaftsräume
Erschließung innen

IN GEMEINSCHAFT
MIT FAMILIENANGEHÖRIGEN
Zimmer in denen Kinder der
Sträflinge, die während der
vorherigen Haft in Pflegefamilien
waren oder Eltern, die pflegebedürftig
sind mit einziehen können. Auch
geeignet für Sträflinge, die besondere
Betreuung benötigen.



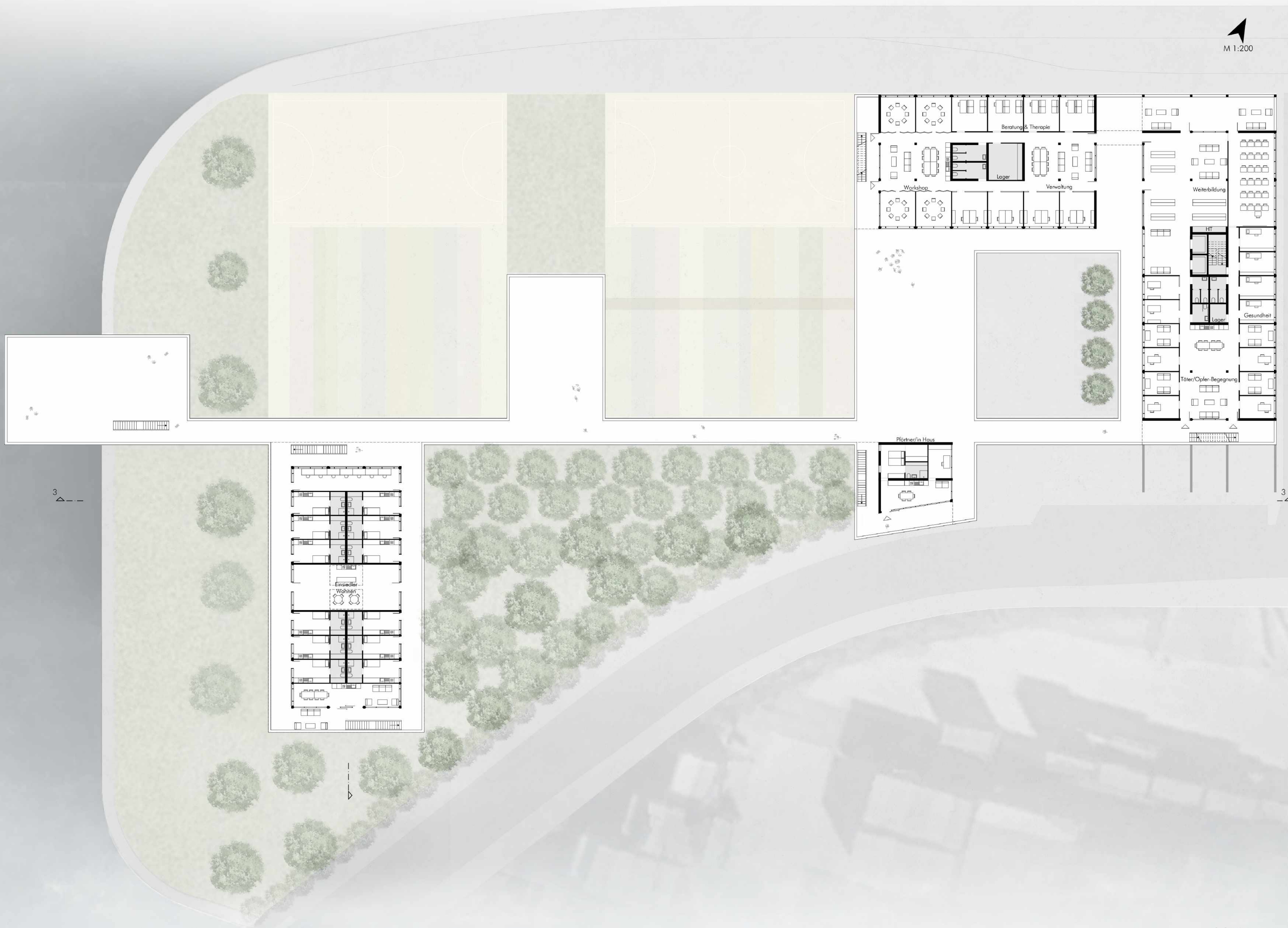
12 Zimmer
13 m²/Zimmer
50m² - 10 Bäder
94m² Gemeinschaftsräume
Erschließung innen

IN GEMEINSCHAFT
MIT RÜCKZUGSORT
Zimmer für den eigenständigen
Sträfling, der hier einen Rückzugsort
findet, aber noch die
Gemeinschaftsflächen und Bäder mit
anderen teilt.



1. OBERGESCHOSS GRUNDRISS

M 1:200

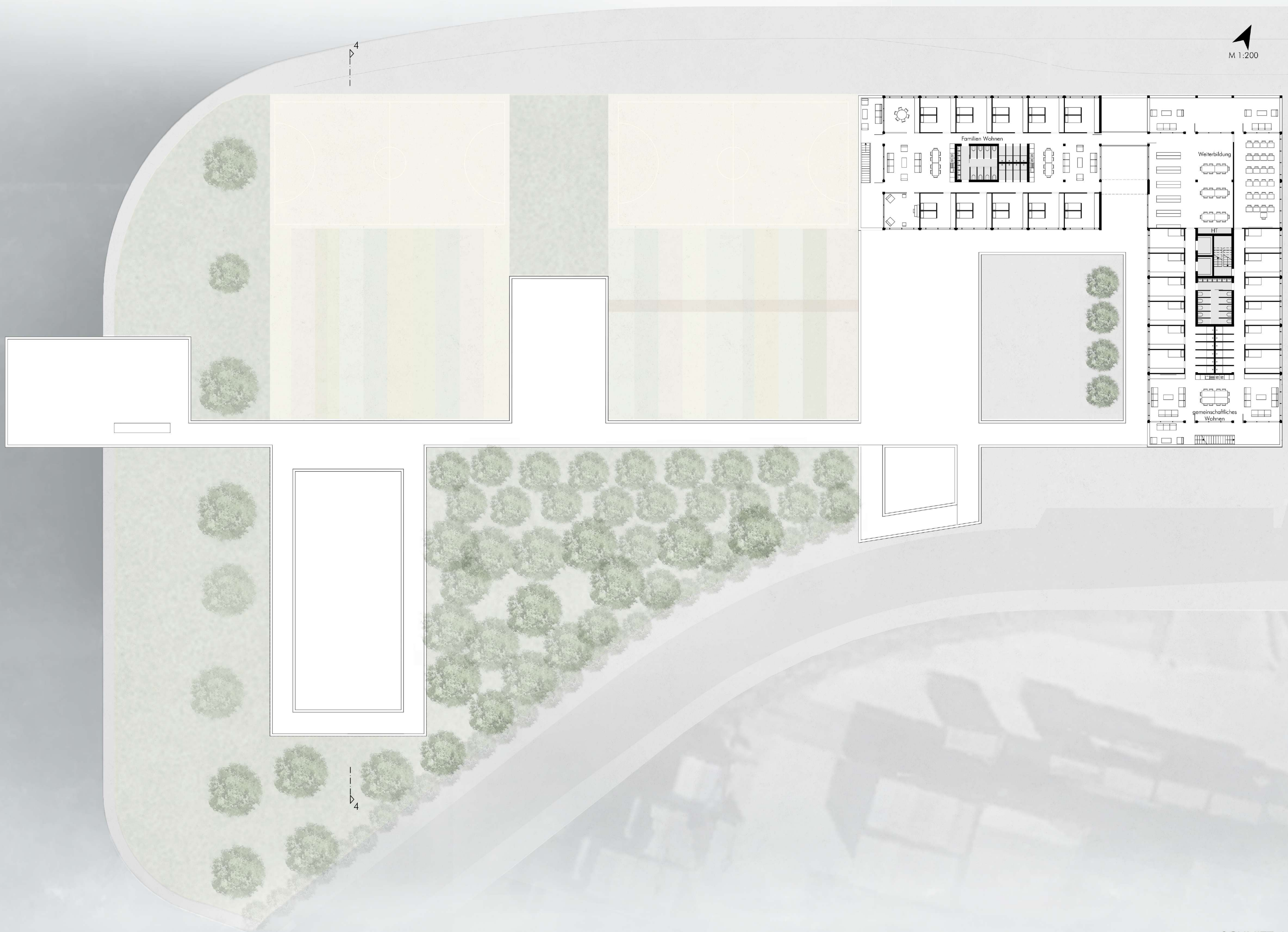


SCHNITT 3
1:200
Hauswirtschaft
Einsiedler Wohnen
Treffpunkt
Eingang
Pflanzhof/Haus

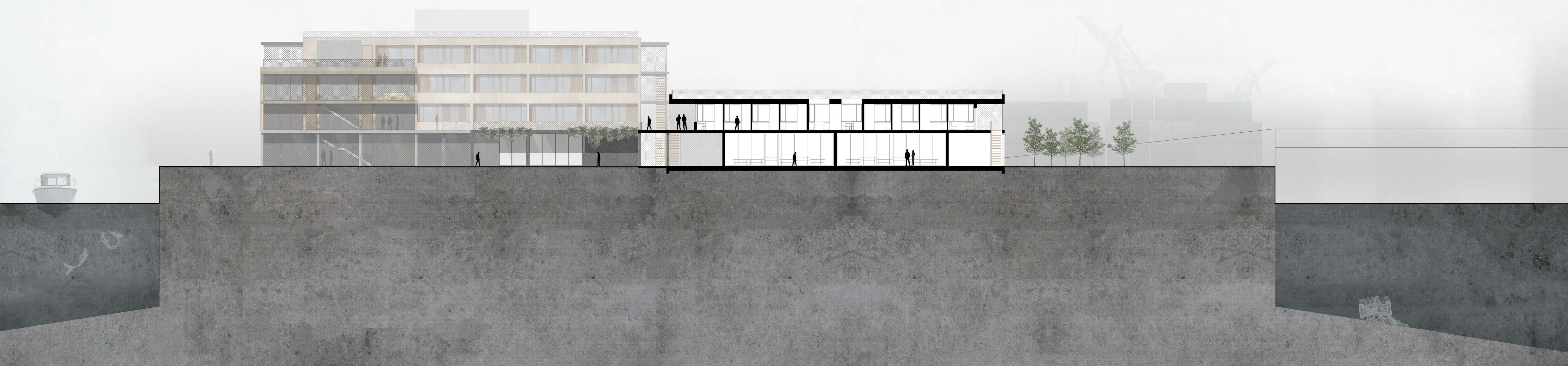




2. OBERGESCHOSS GRUNDRISS



SCHNITT 4
1:200
Arbeiten
Einsiedler Wohnen
Achse





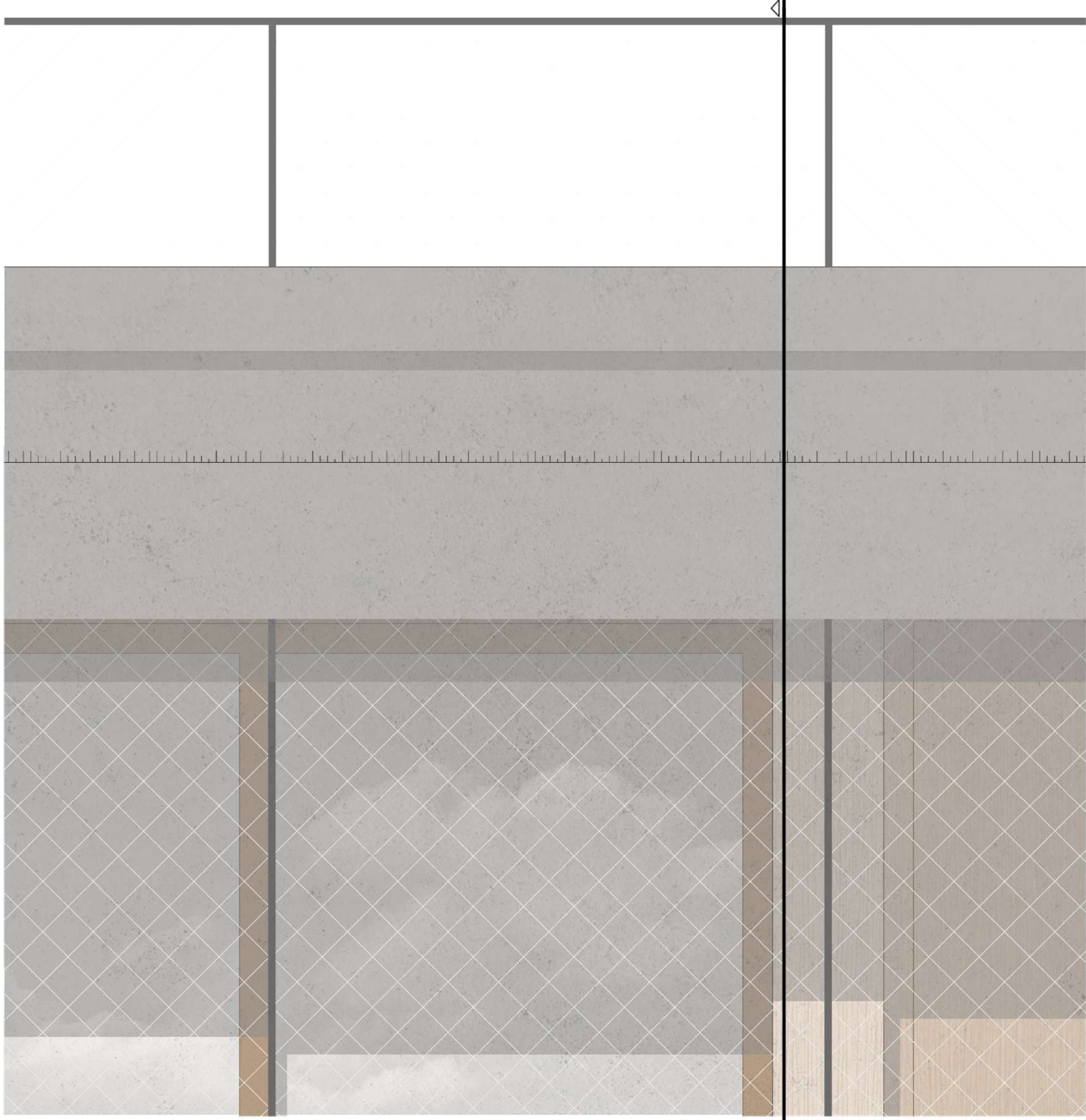
3. OBERGESCHOSS GRUNDRISS

M 1:200



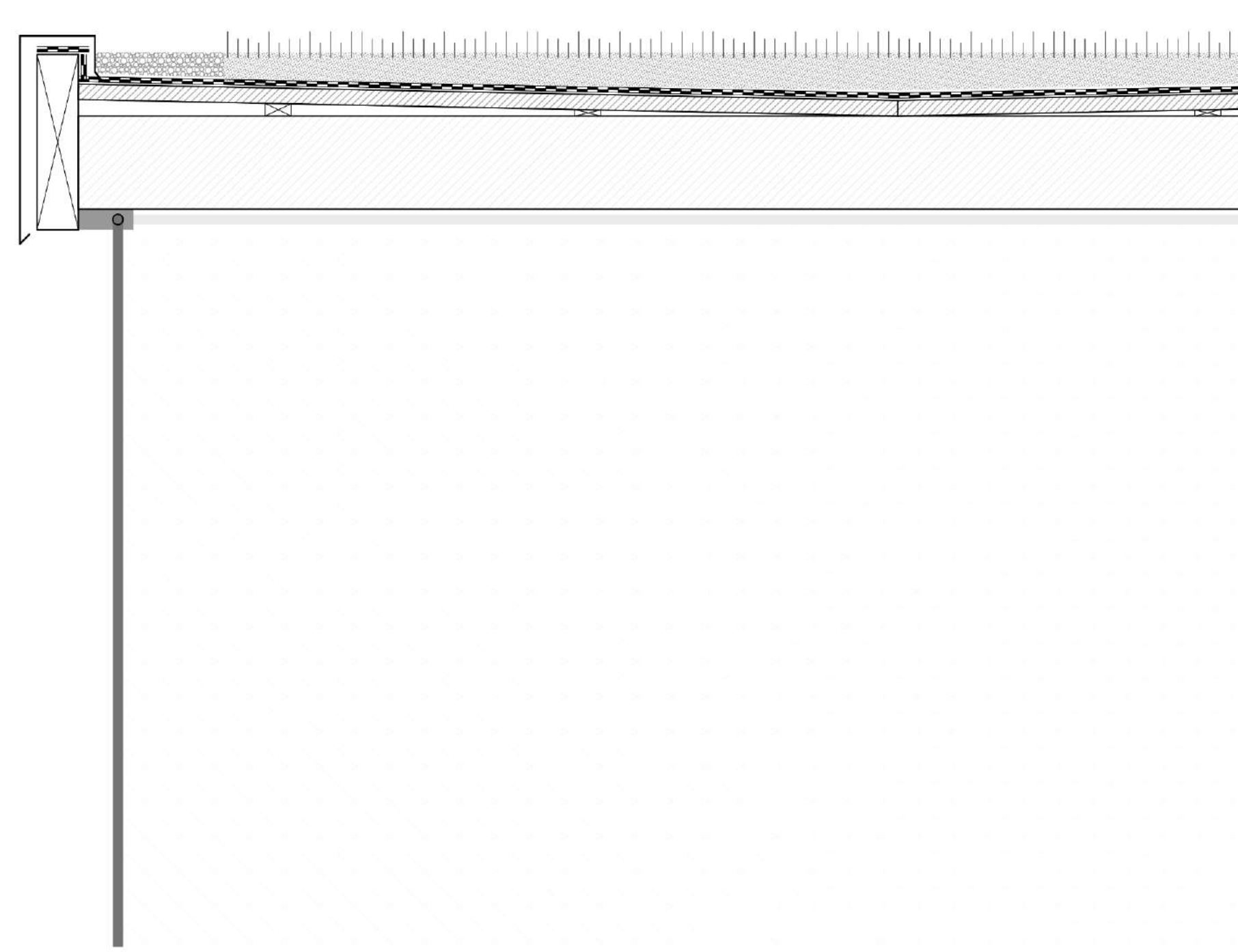
SCHNITT 5
1:200
Achse





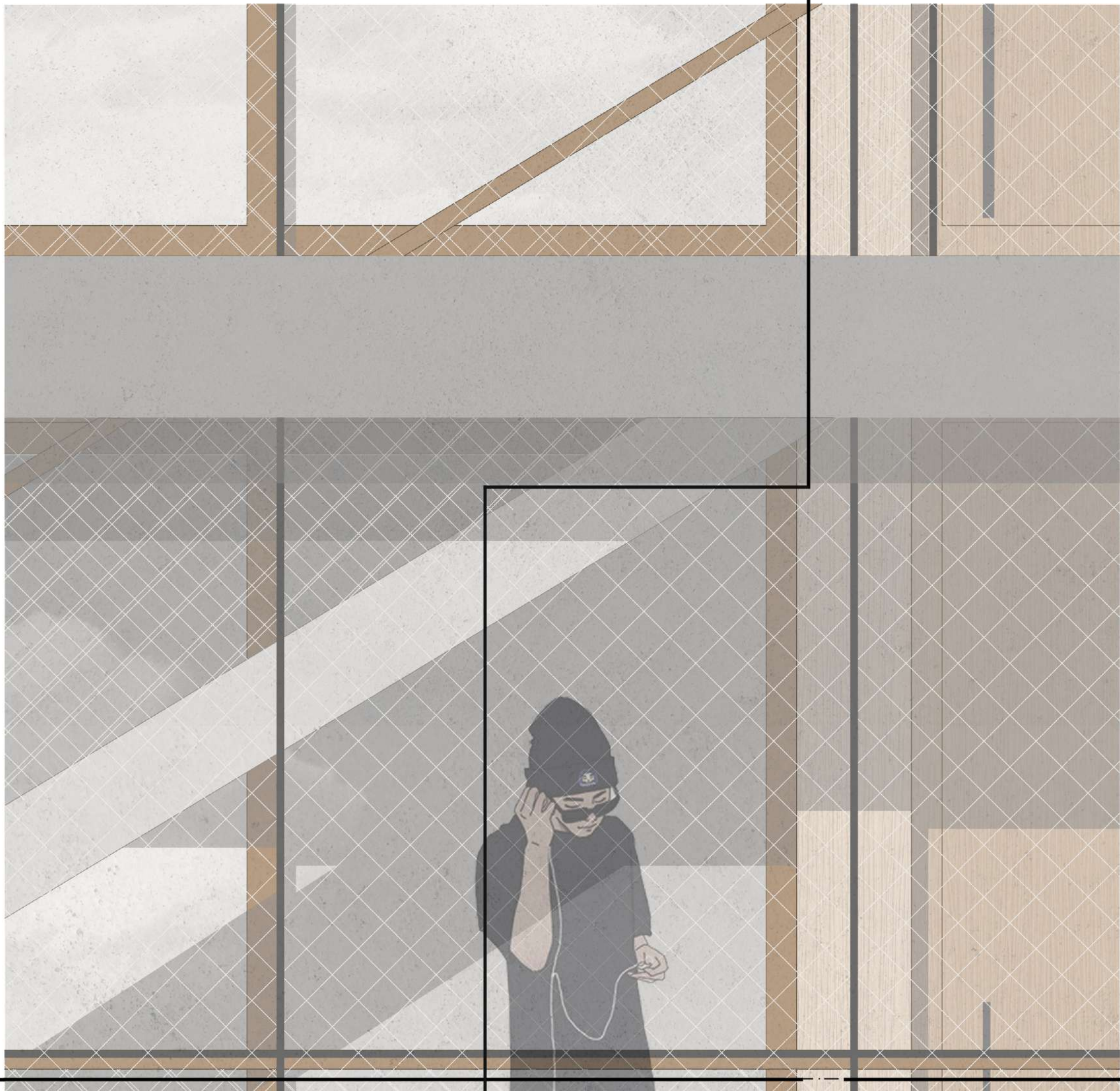
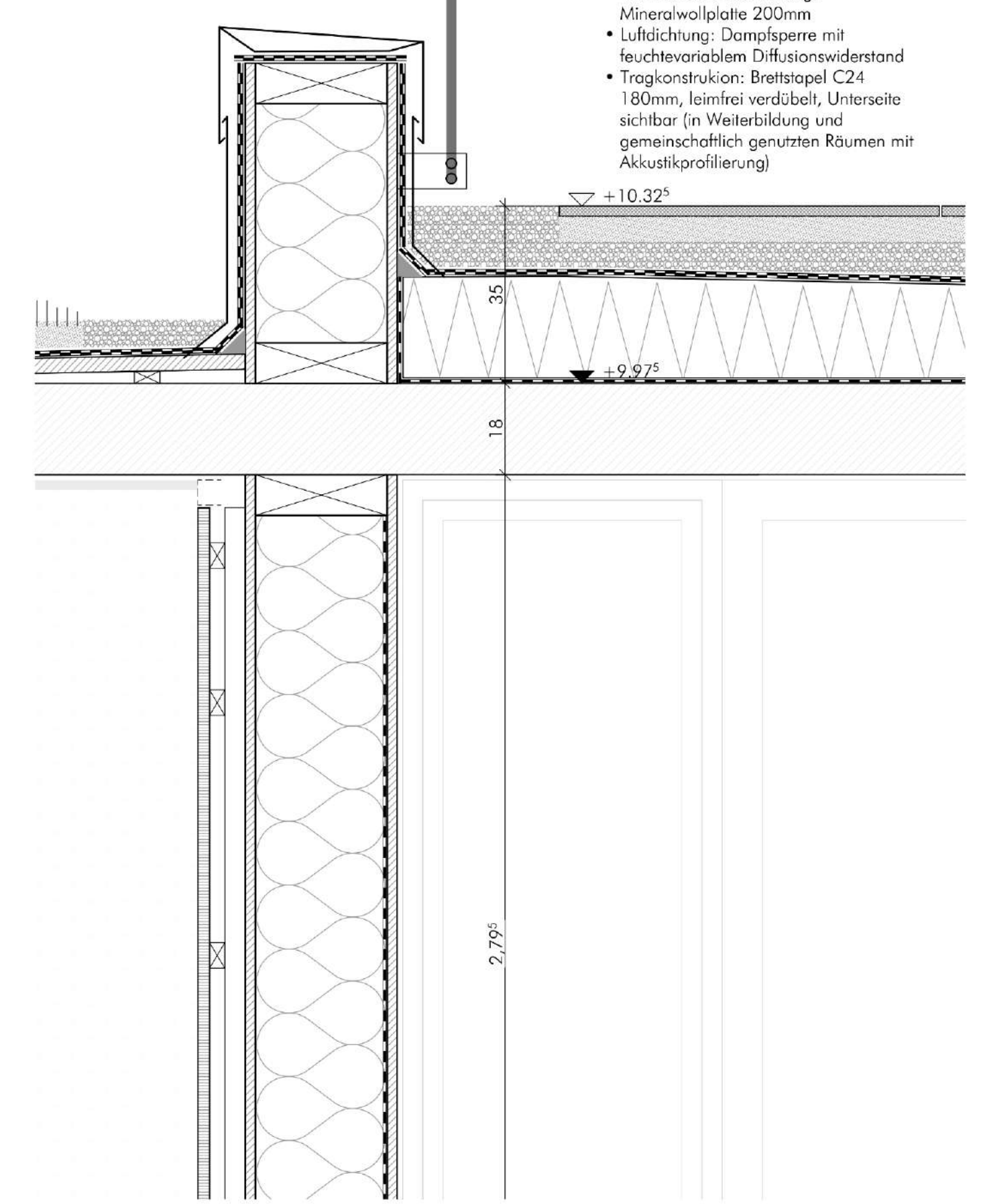
DACHAUFBAU DACHABSCHLUSS

- Randziele und Granulat zur Dachbegrenzung
- Abdichtung: Dachfolie als wasserdichtes Unterdach
- Entwässerung mit über Gefälle, Kanfhölzer und OSB
- Tragkonstruktion: Brettstapel C24 180mm, lamelle verstellbar, Unterseite sichtbar



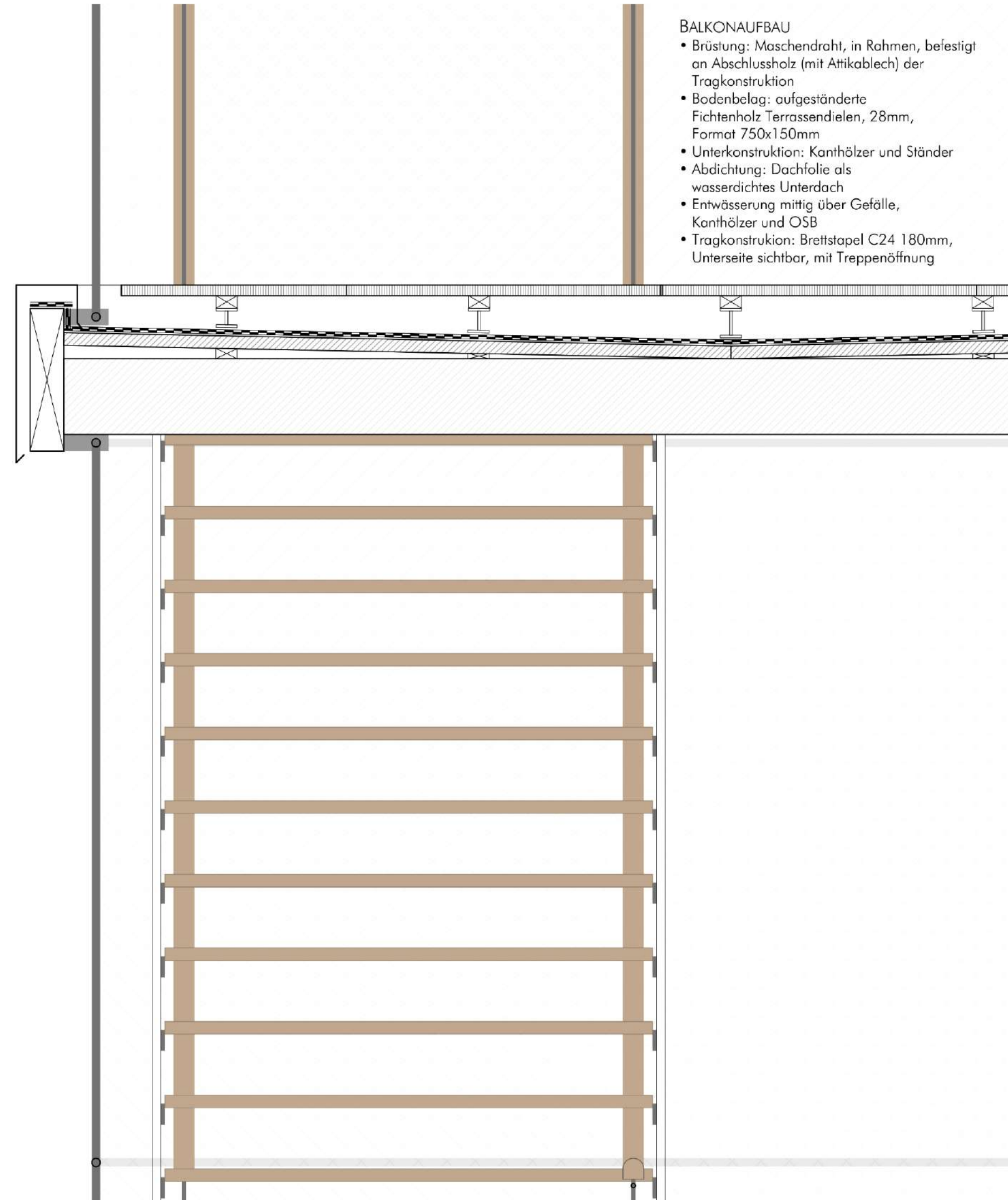
DACHAUFBAU BEGEBARES DACH

- Brüstung: Maschendraht, in Rahmen, befestigt an Holzständern der Tragkonstruktion
- Bodenbelag: Terrassenfliesen, 20mm, Format 750x150mm, hellgrau
- stabilisiertes Sandbett, 50mm
- Spritzwasserentwässerung & Drainageschicht: Kies-schichtung, 300mm
- Abdichtung: Dachfolie als wasserdichtes Unterdach
- Wärme/Ceilliedämmung: Mineralfaserplatte 200mm
- Lüftung: Dampfsperre mit leichtverstellbarem Diffusionsdistanzstand
- Tragkonstruktion: Brettstapel C24 180mm, lamelle verstellbar, Unterseite sichtbar (in Weiterleitung und gemeinschaftlich genutzten Räumen mit Akustikprofilierung)



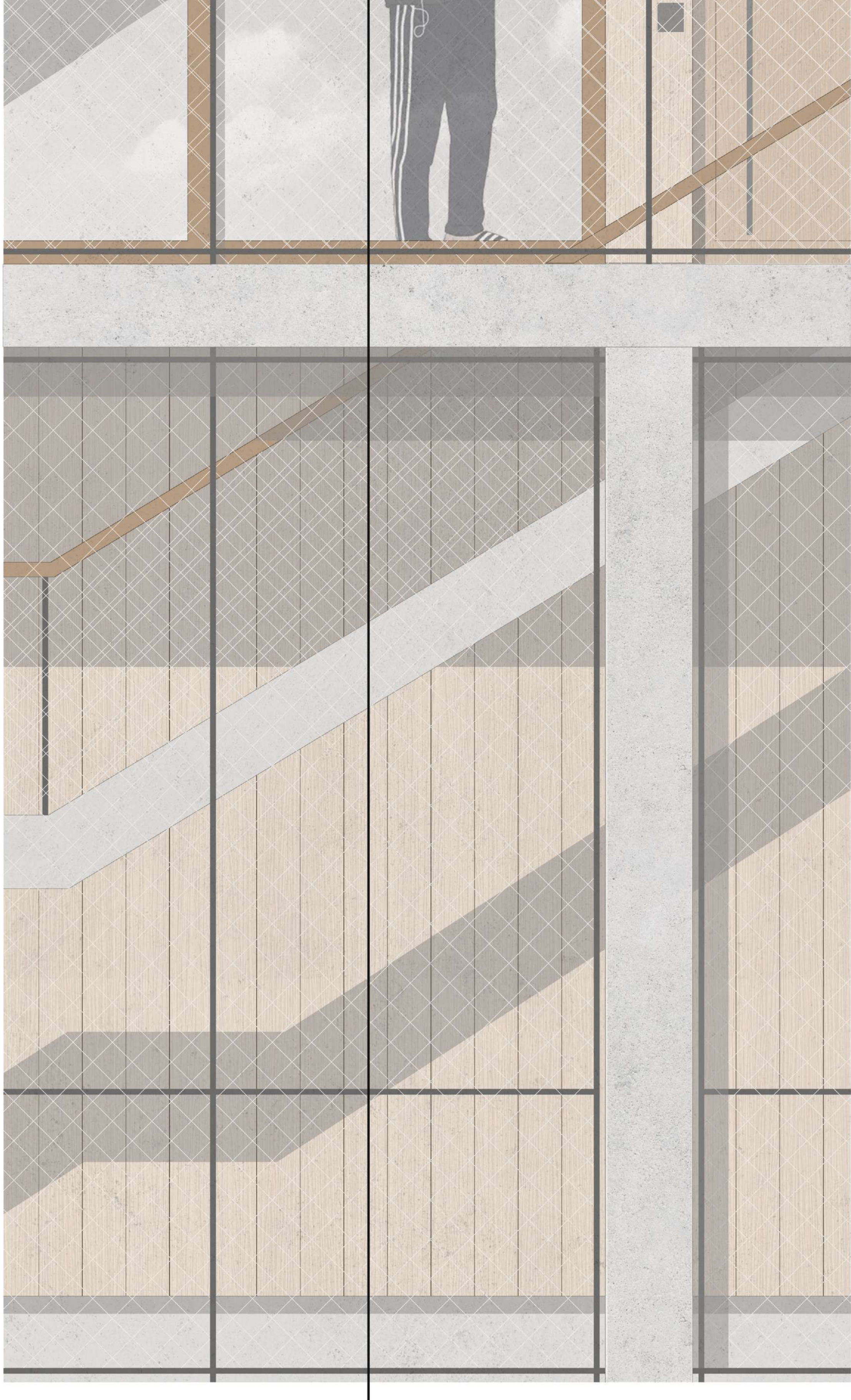
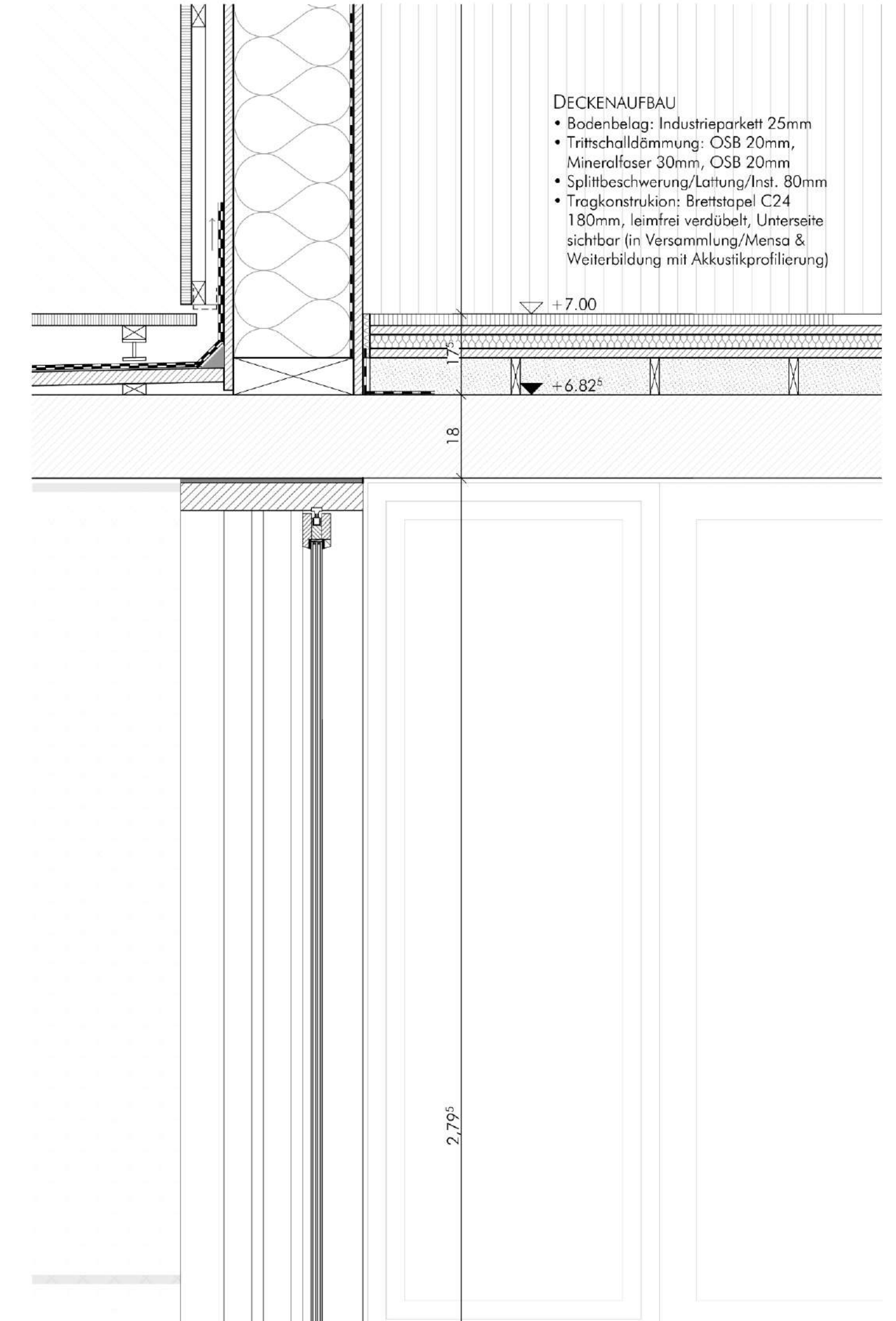
BALKONAUFBAU

- Brüstung: Maschendraht, in Rahmen, befestigt an Abschlussholz (mit Antikabech) der Tragkonstruktion
- Bodenbelag: aufgeständerte Fichtenholz Terrassendielen, 28mm, Format 750x150mm
- Unterkonstruktion: Kanfhölzer und Ständer
- Abdichtung: Dachfolie als wasserdichtes Unterdach
- Entwässerung mit über Gefälle, Kanfhölzer und OSB
- Tragkonstruktion: Brettstapel C24 180mm, Unterseite sichtbar, mit Treppeneröffnung



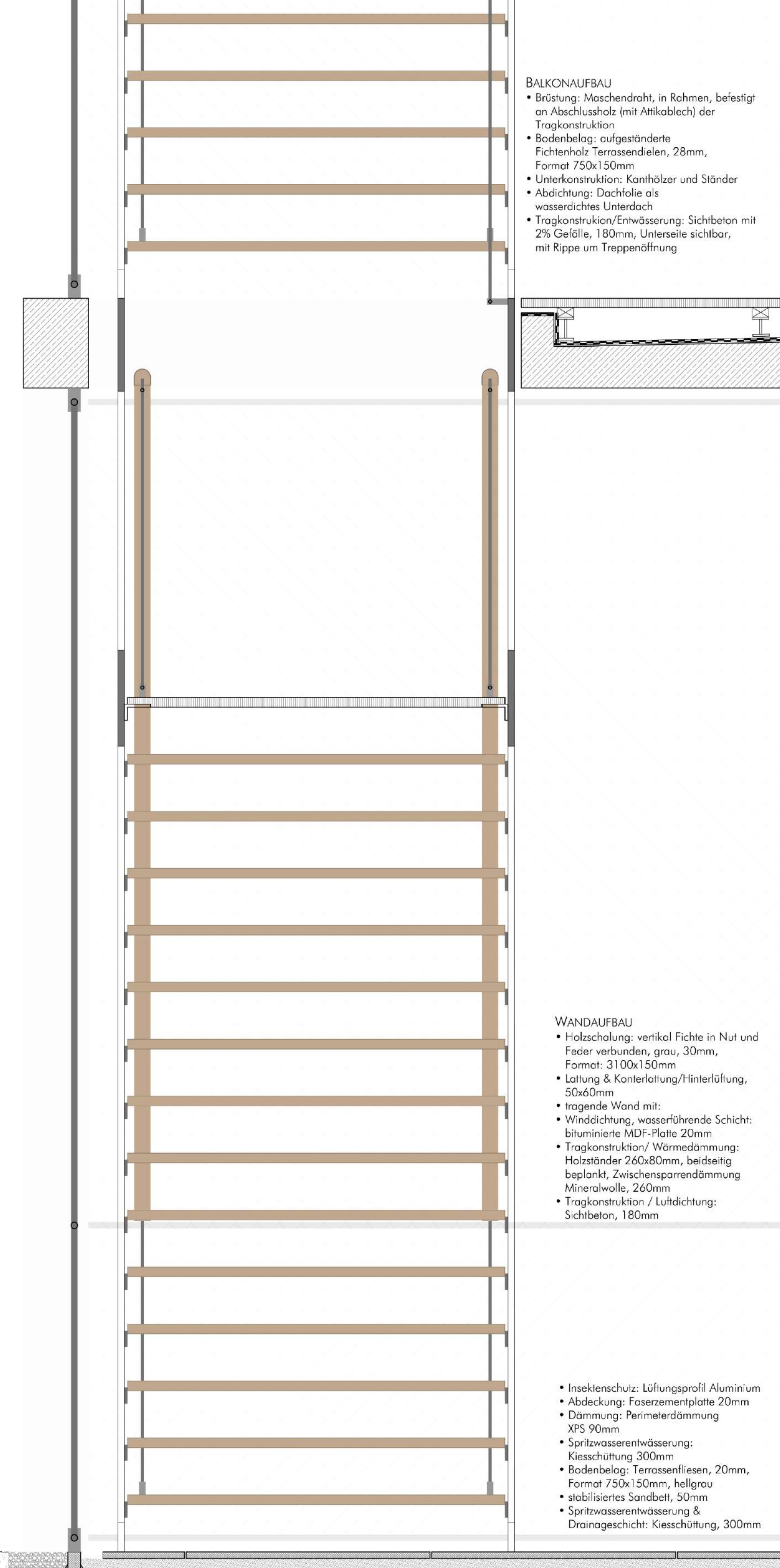
DECKENAUFBAU

- Bodenbelag: Industrieperle 25mm
- Trittschalldämmung: OSB 20mm, Mineralfaser 30mm, OSB 20mm
- Splittbeschichtung: Lattung/Trat, 80mm
- Tragkonstruktion: Brettstapel C24 180mm, lamelle verstellbar, Unterseite sichtbar (in Versammlung/Mensa & Weiterleitung mit Akustikprofilierung)



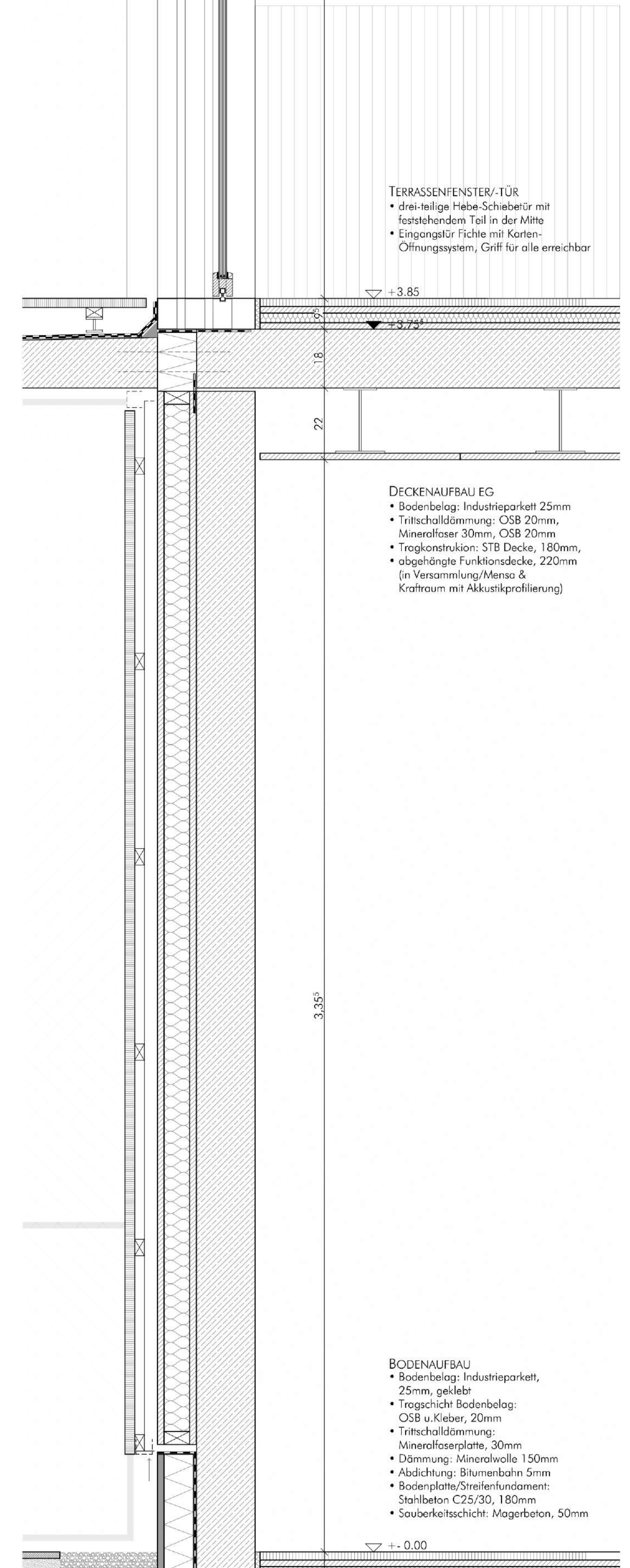
BALKONAUFBAU

- Brüstung: Maschendraht, in Rahmen, befestigt an Abschlussholz (mit Antikabech) der Tragkonstruktion
- Bodenbelag: aufgeständerte Fichtenholz Terrassendielen, 28mm, Format 750x150mm
- Unterkonstruktion: Kanfhölzer und Ständer
- Abdichtung: Dachfolie als wasserdichtes Unterdach
- Tragkonstruktion/Entwässerung: Sichtbeton mit 2% Gefälle, 180mm, Unterseite sichtbar, mit Rippe um Treppeneröffnung



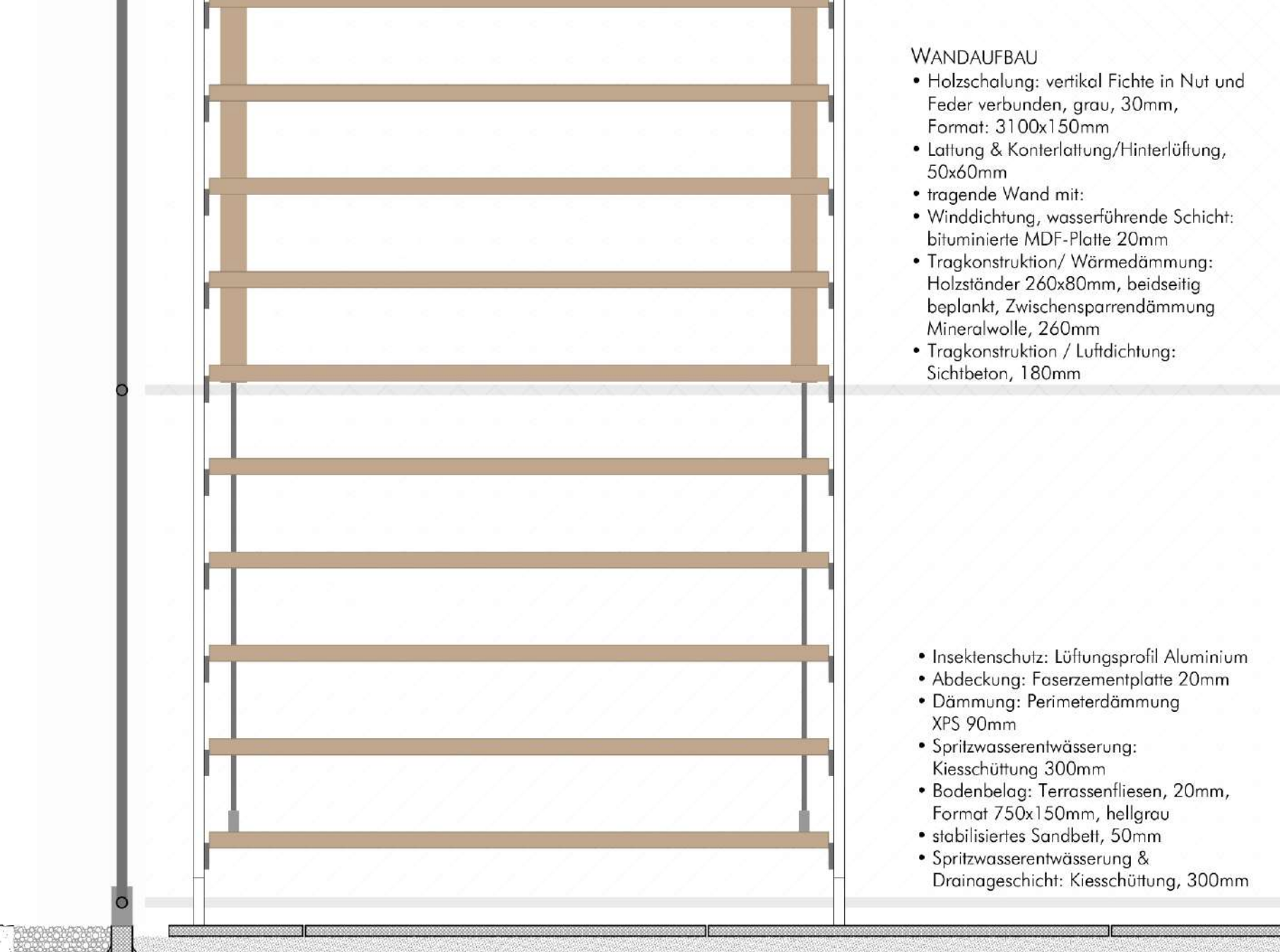
TERRASSENFENSTER/TÜR

- dreiteilige Hebe-Schiebetür mit feststehendem Teil in der Mitte
- Eingangsflur: Fische mit Karren-Öffnungssystem, Griff für alle erreichbar



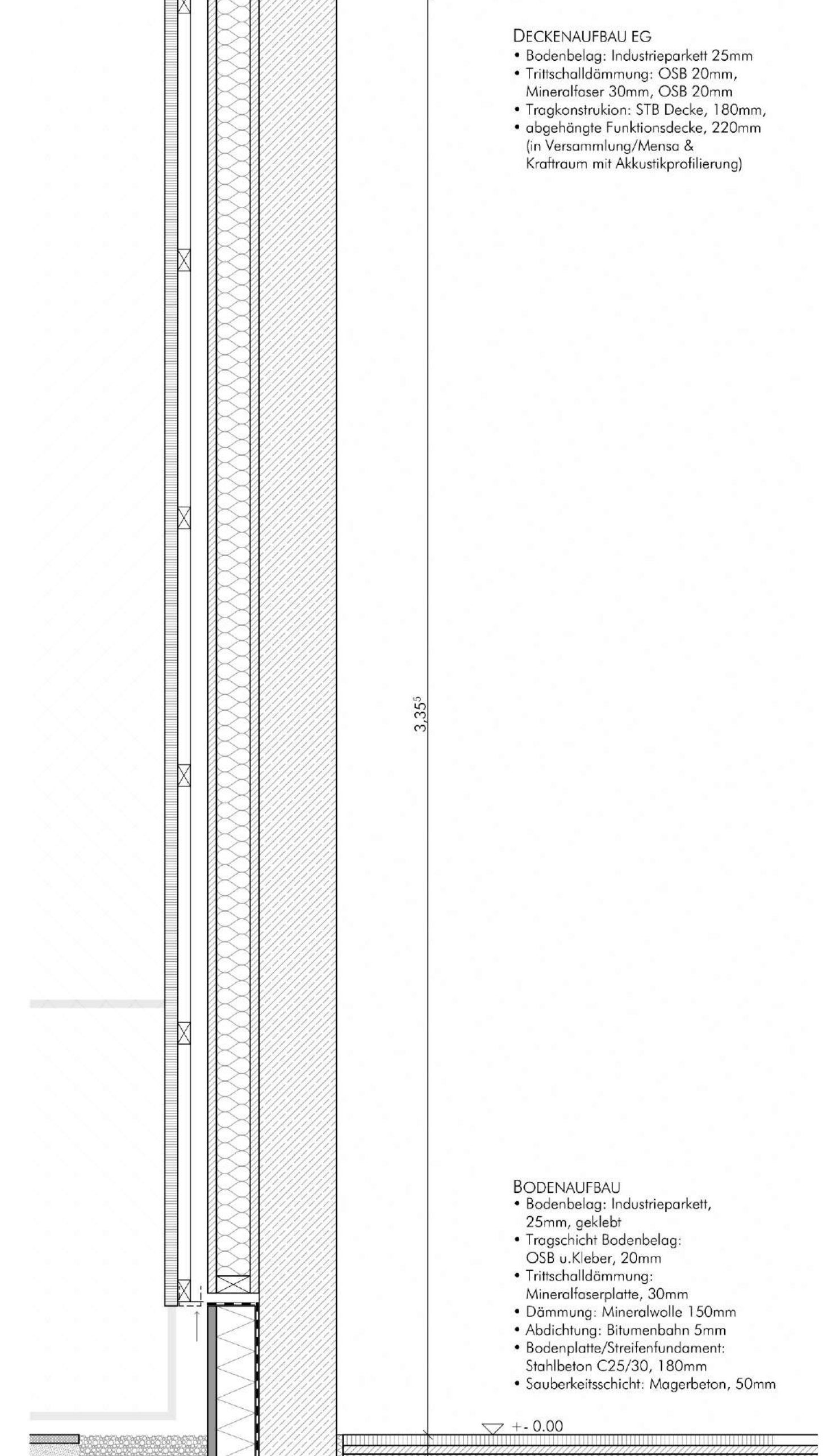
WANDAUFBAU

- Holzschalung: vertikal Fichte in Nut und Feder verbunden, grau, 30mm, Format: 3100x150mm
- Lüftung & Kanterichtung/Hinterlüftung, 50x60mm
- tragende Wand mit:
 - Winddichtung, wasserführende Schicht: bituminöse MDF-Platte 20mm
 - Tragkonstruktion: Wärmedämmung: Holzständer 260x80mm, beidseitig kapputzt, Zwischensparendämmung: Mineralwolle, 260mm
 - Tragkonstruktion / Luftdichtung: Sichtbeton, 180mm



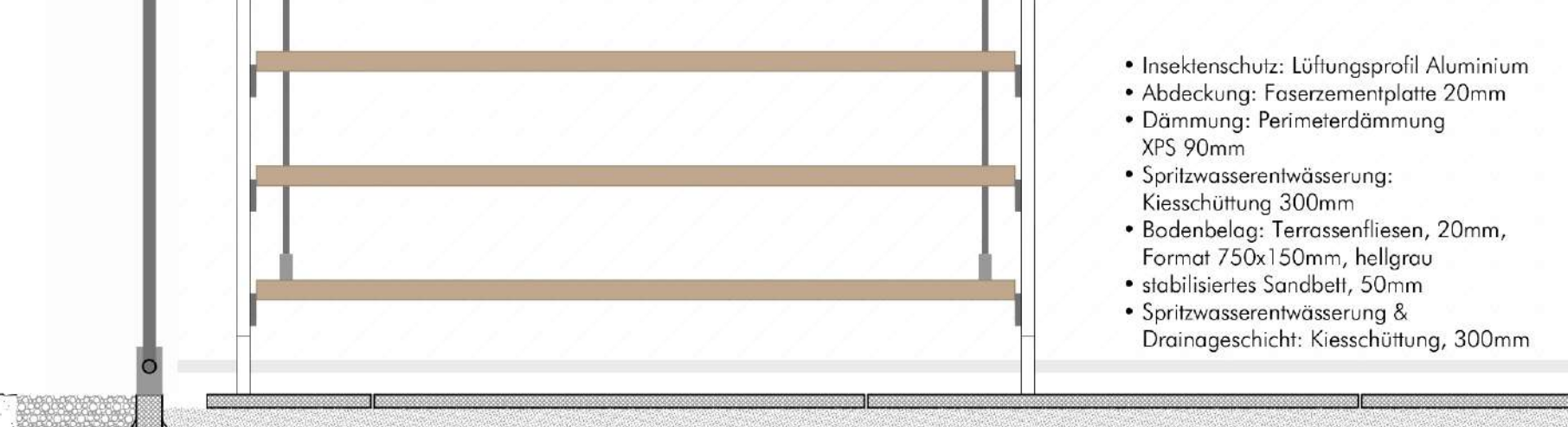
DECKENAUFBAU EG

- Bodenbelag: Industrieperle 25mm
- Trittschalldämmung: OSB 20mm, Mineralfaser 30mm, OSB 20mm
- Tragkonstruktion: STB Decke, 180mm
- abgehängte Funktionsdecke, 220mm (in Versammlung/Mensa & Krabraum mit Akustikprofilierung)



BODENAUFBAU

- Insektschutz: Lüftungsprofil Aluminium
- Abdeckung: Faserzementplatte 20mm
- Dämmung: Perimeterdämmung XPS 90mm
- Spritzwasserentwässerung: Kies-schichtung 300mm
- Bodenbelag: Terrassenfliesen, 20mm, Format 750x150mm, hellgrau
- stabilisiertes Sandbett, 50mm
- Spritzwasserentwässerung & Drainageschicht: Kies-schichtung, 300mm



BODENAUFBAU

- Bodenbelag: Industrieperle 25mm, geklebt
- Trittschalldämmung: OSB <Kleber, 20mm
- Trittschalldämmung: Mineralfaserplatte, 30mm
- Dämmung: Mineralwolle 150mm
- Abdichtung: Bitumenbahn 5mm
- Bodenplatte/Schiefelelement: Stahlbeton C25/30, 180mm
- Sauberkeitsschicht: Magerbeton, 50mm

