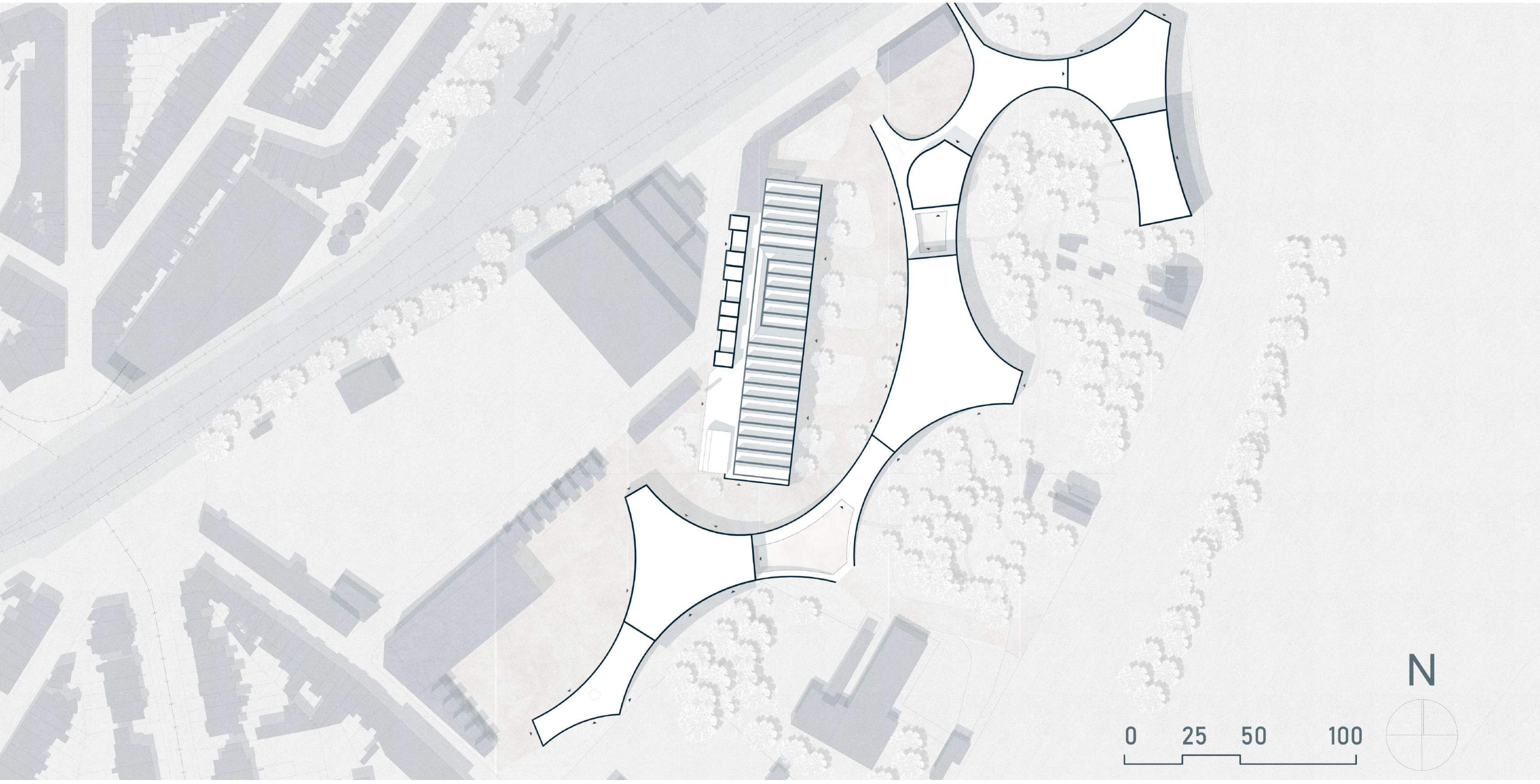
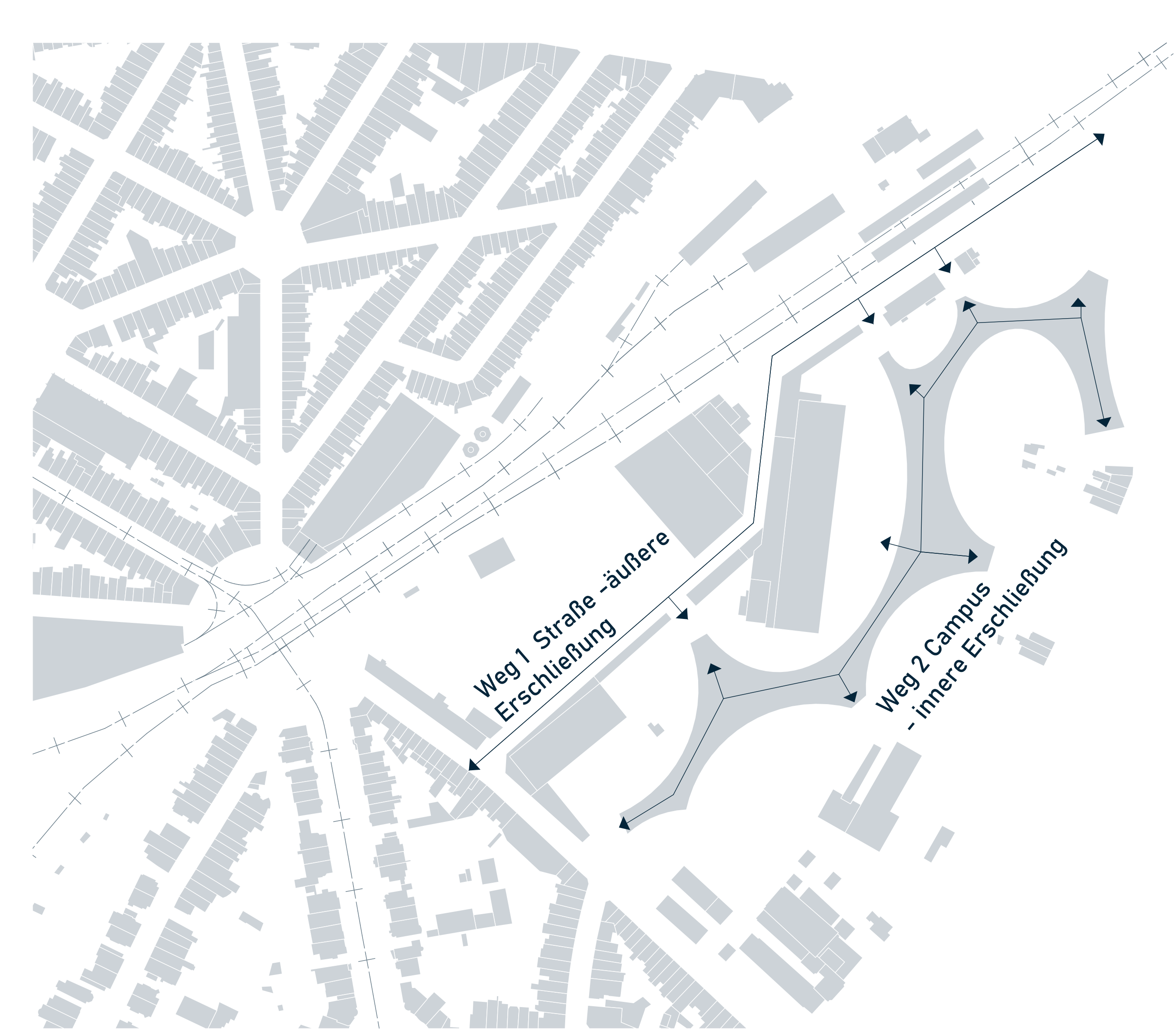


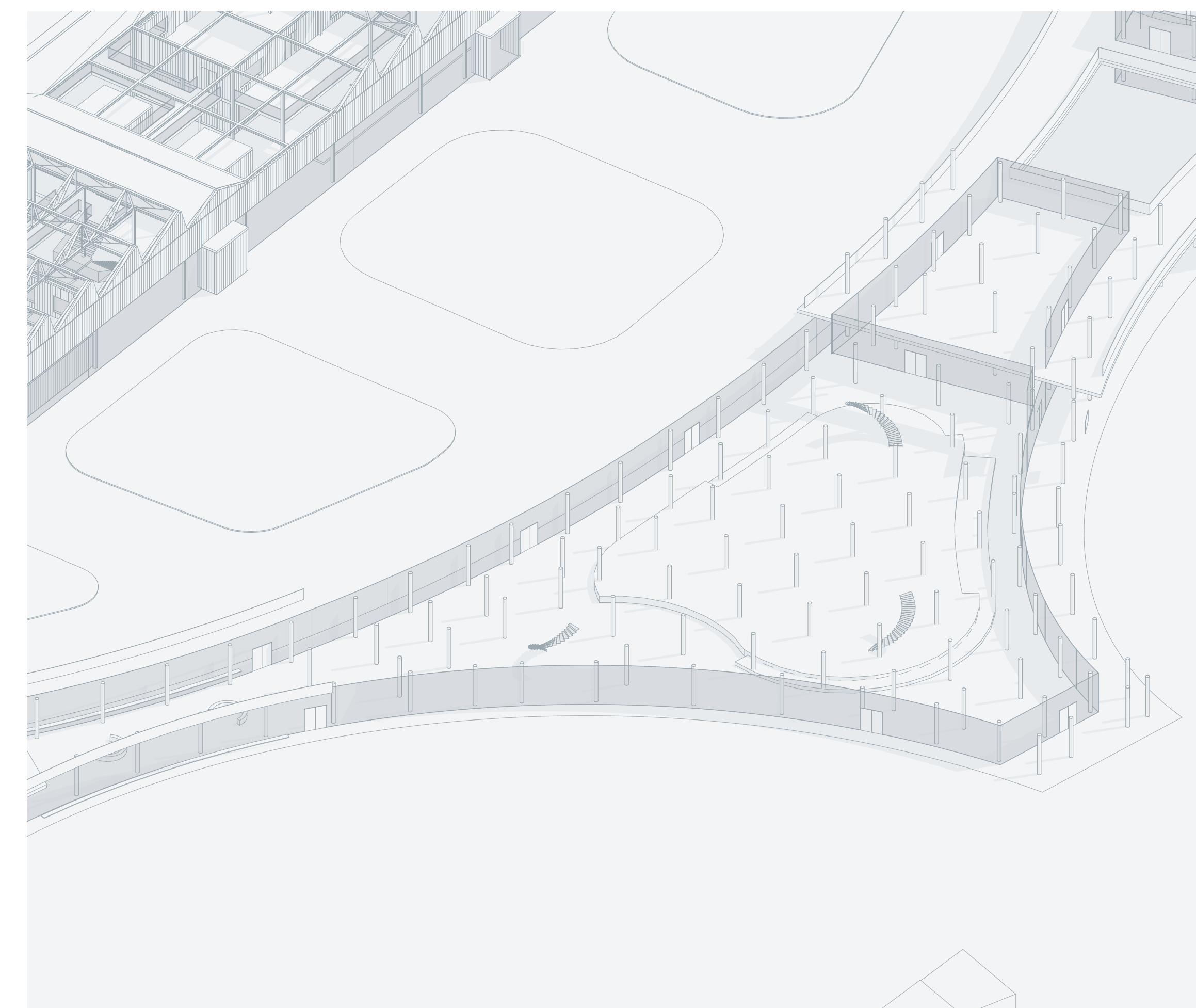
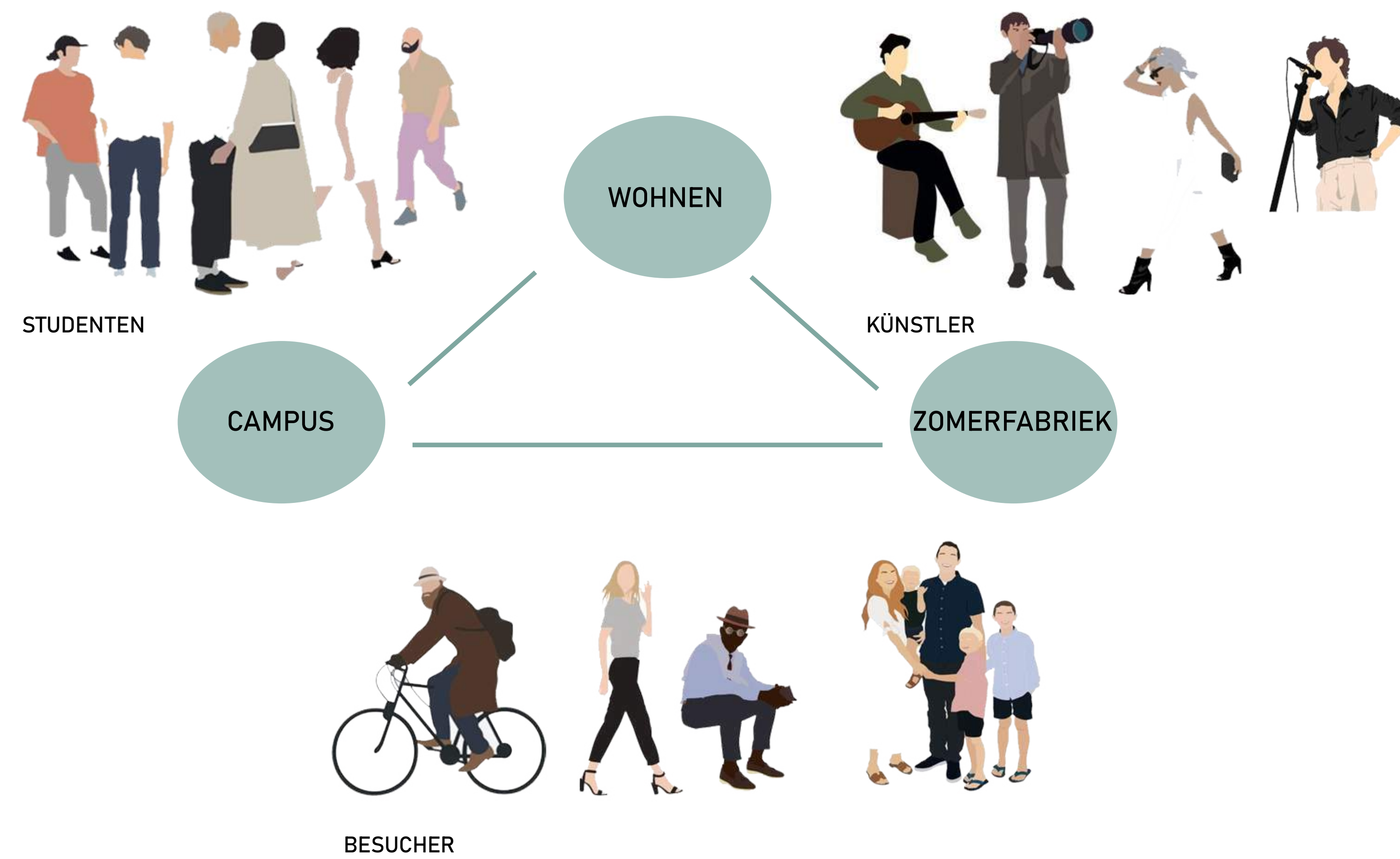
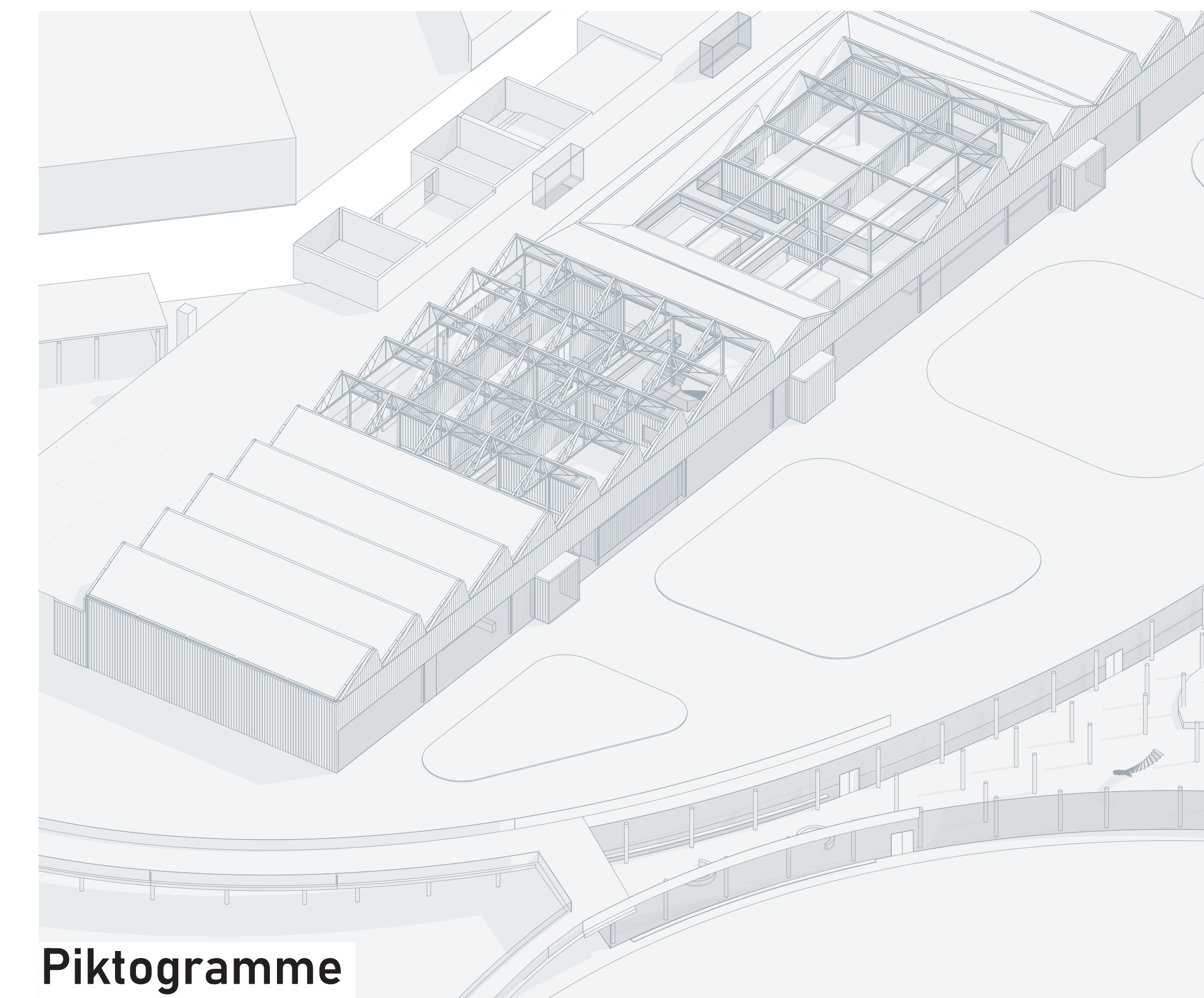
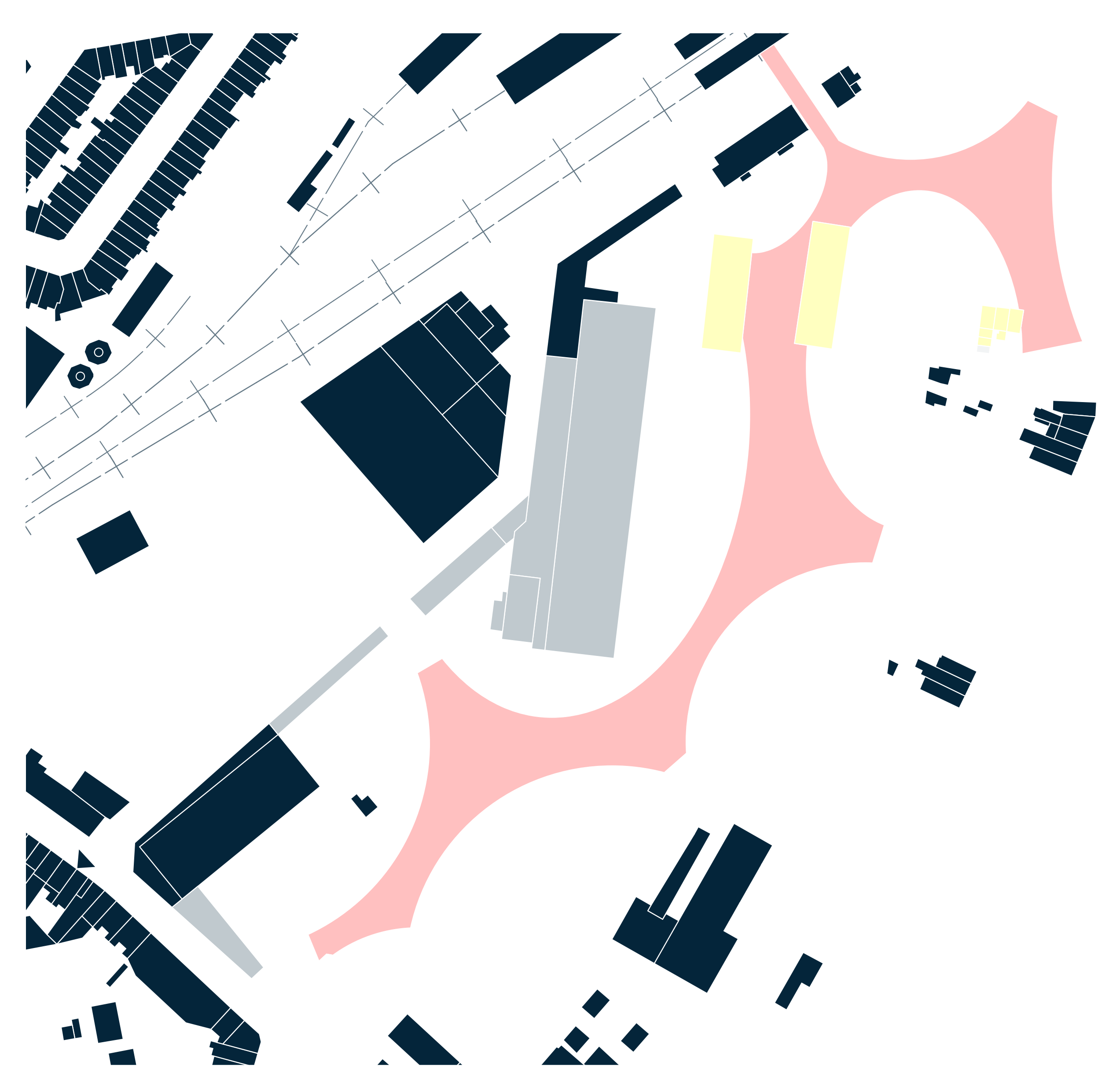
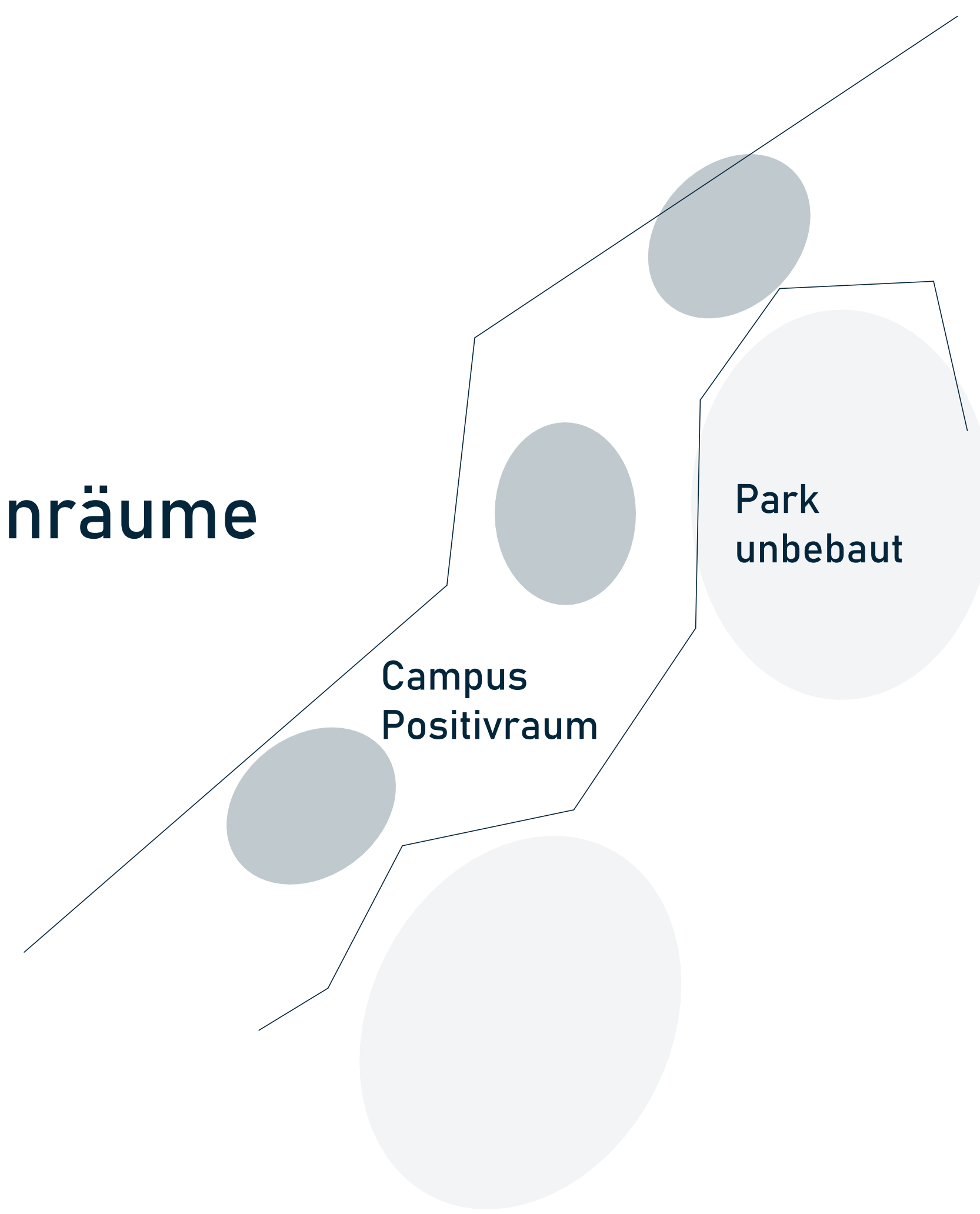
Antwerpen - Zurenborg  
Campus Erweiterung + Study Center  
T10 | Fabian Feussner



Analyse



## Zwischenräume





Antwerpen Stadt

Bahntrasse

Zomerfabriek

Übergang  
Bahnhof /  
Stadt

Sheddachhalle  
Theater / Mode

Künstlerateliers

Campus

Park

Wohnheim

Mensa

Bühne

Aufstockungen  
Entwicklungsflächen

Study  
Center

Catwalk

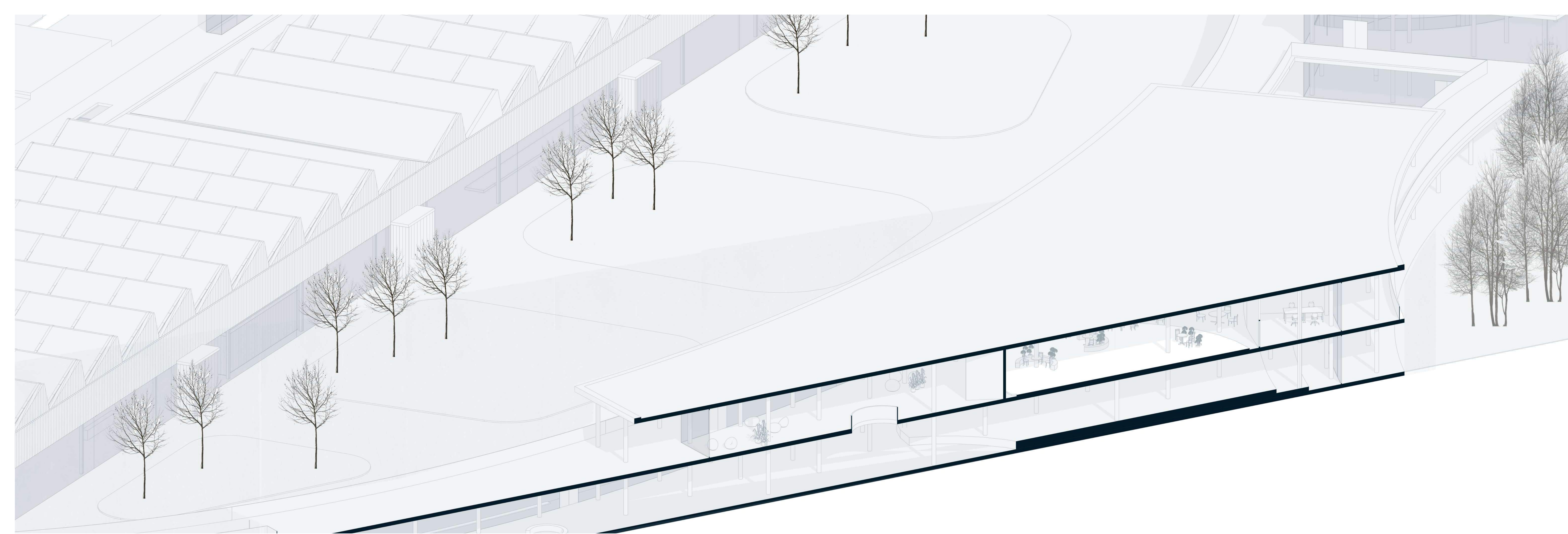
Pavillon

Study  
Center

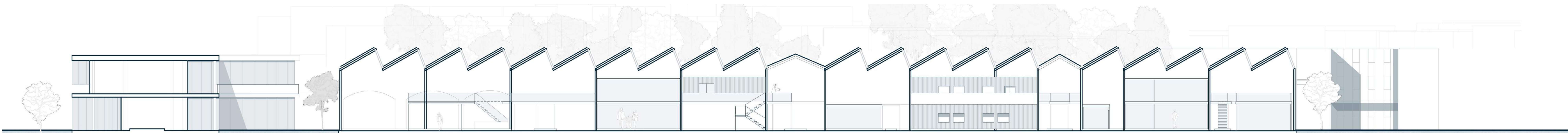
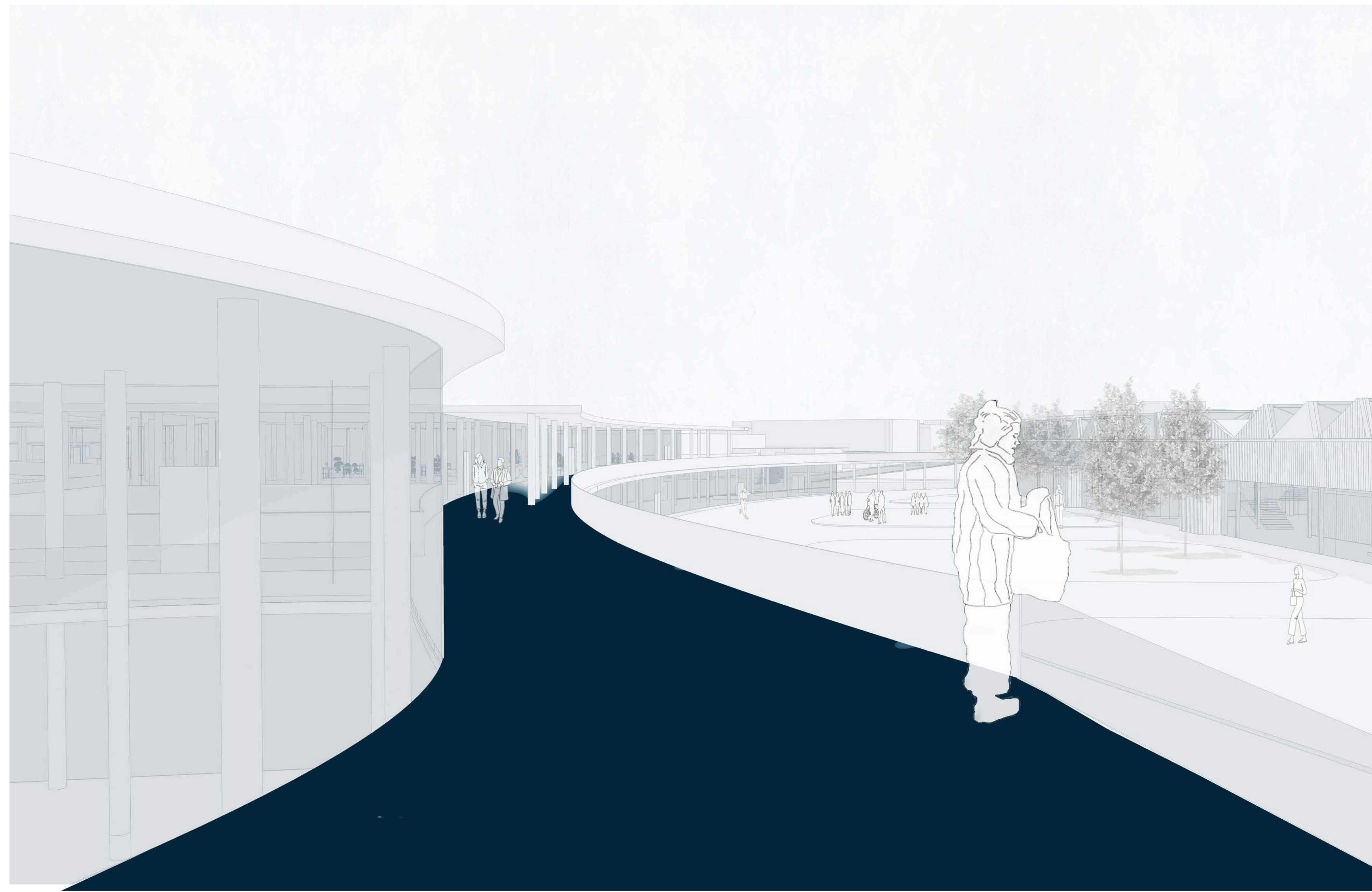
Massenmodell



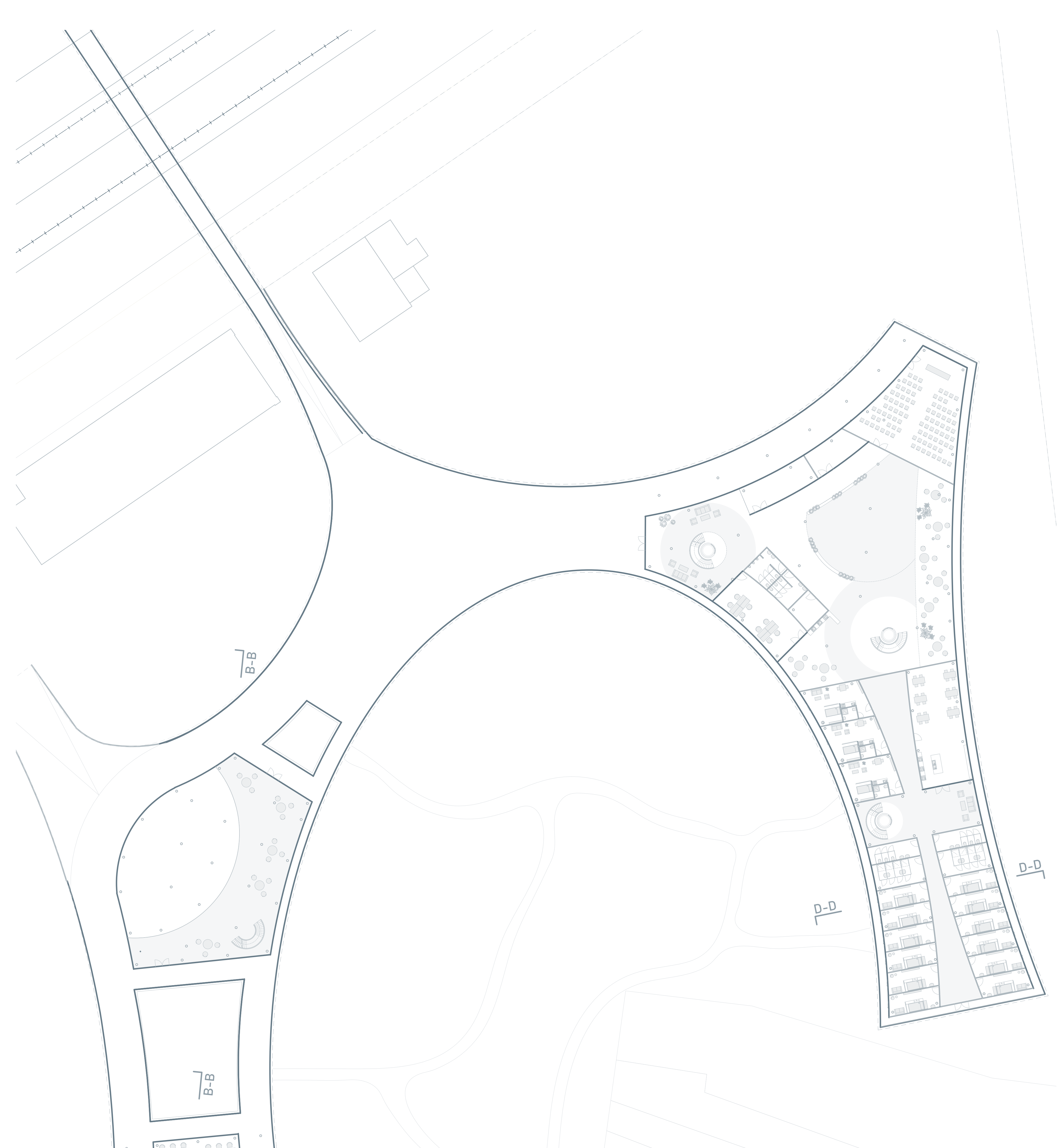
Grundrisse EG | OG



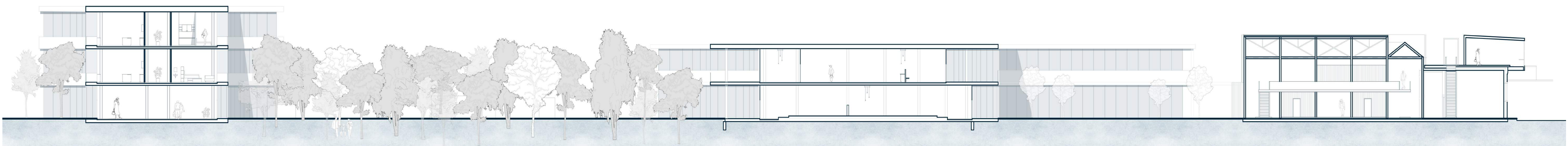
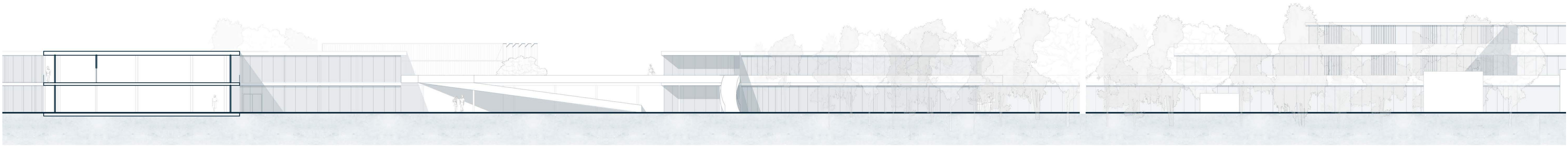
3D Schnitte



Perspektiven + Schnitt

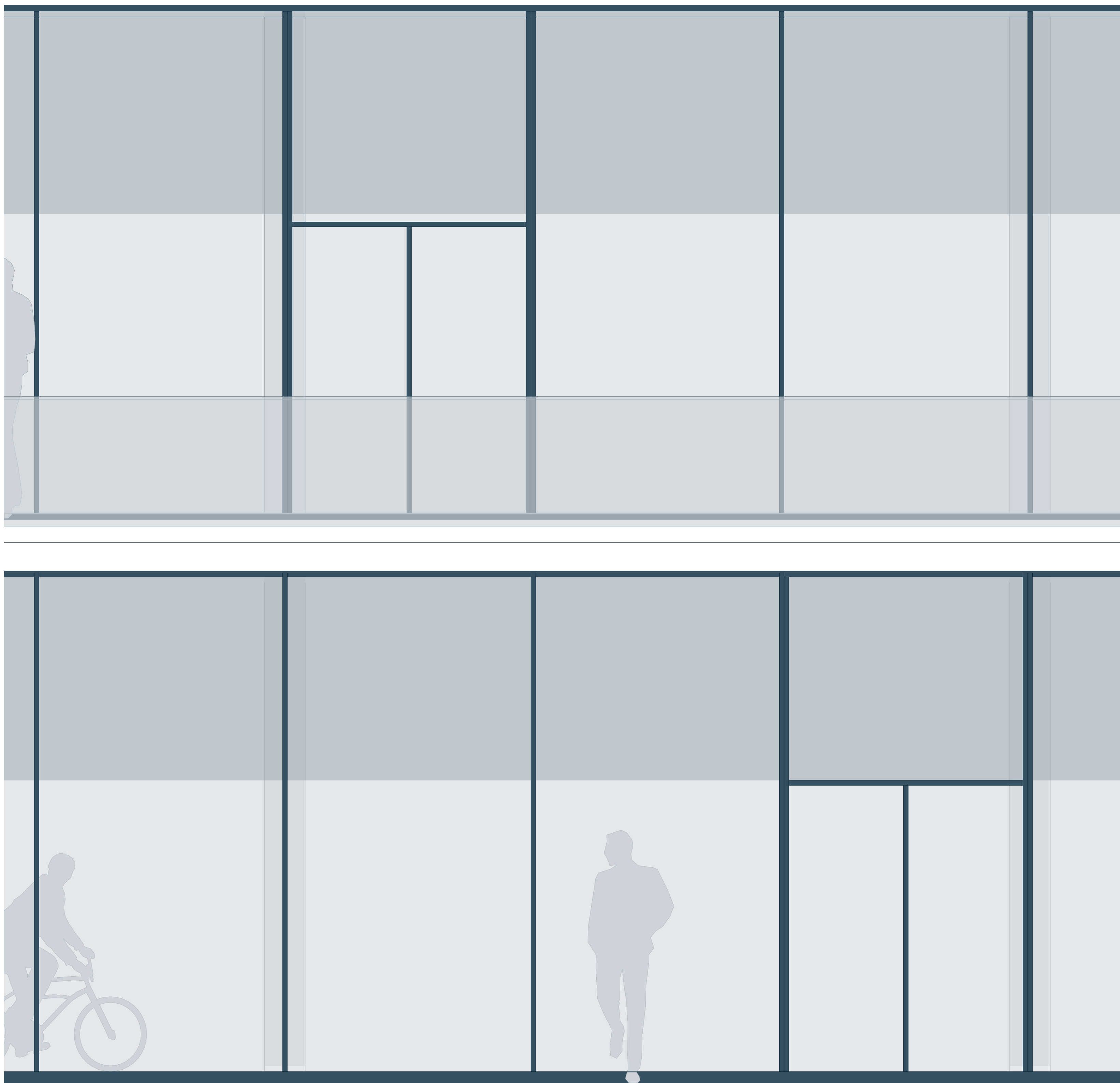


Grundrisse EG | OG



Schnitte





8.25 m

4.04 m

0.00 m

Dachrandabschluss  
Aluminiumprofil  
Betonfertigstein 200 mm

Balkonbrüstung  
VSG Verglasung  
integriertes Rinnensystem

Balkonbelag, Naturstein 15 mm  
Ausgleichsstrich 60 mm  
Drainschicht, Noppenbahn  
Abdichtung Bitumenbahn  
Stahlbetondecke 250 mm

Schöck ISO-Korb

Fassadenbekleidung

Verglasung  
VSG, dreifach (6+19+6 mm)  
Längsposten 35/80 mm

Entwässerungsrinne,  
mit Gitterrost

Perimeterdämmung  
Abdichtung  
Drainschicht,  
Noppenbahn

2%

+8.25

+7.97

+7.74

Sonnenschutz  
Vorhang

Stahlbetonstütze  $\varnothing$  300 mm  
Durchstanzbewehrung

Designestrich,  
versiegelt, Epoxydharz 80 mm  
inkl. Heizung  
Installationskanal  
Trennlage, PE-Folie  
Trittschalldämmung 40 mm  
Stahlbetondecke 250 mm

+4.04

+3.92

1.0G  
Büro

+3.67

Installationen  
unter Decke, sichtbar

Sichtestrich,  
versiegelt, Epoxydharz 80 mm  
inkl. Heizrohre  
Trittschalldämmung 50 mm  
Abdichtung Bitumenbahn  
Stahlbetonbodenplatte 200 mm  
Trennlage, PE-Folie  
Perimeterdämmung XPS 160 mm

+0.05

-0.08

EG  
Arbeitsbereich

-0.16

Streifenfundament  
beidseitig gedämmt

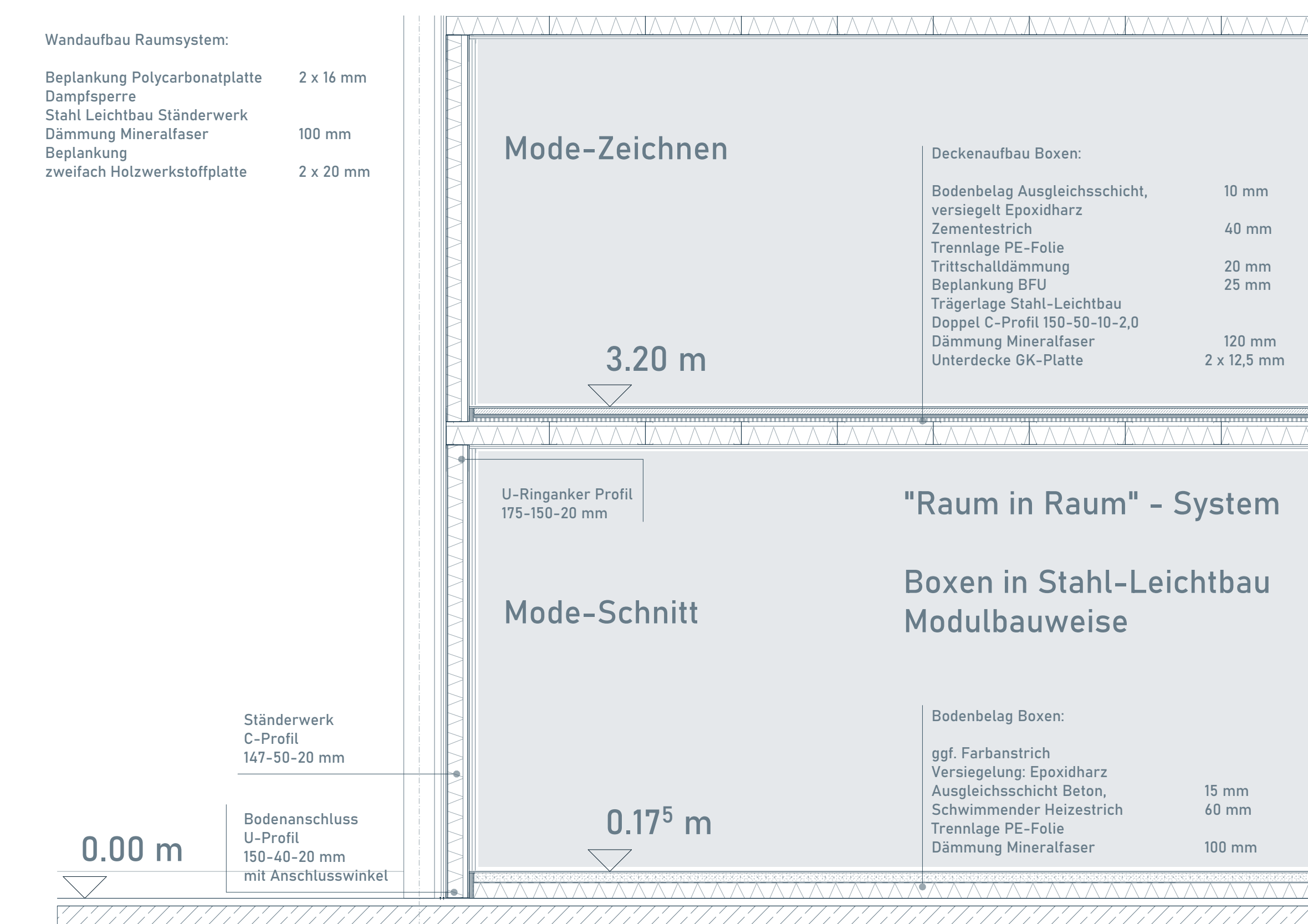
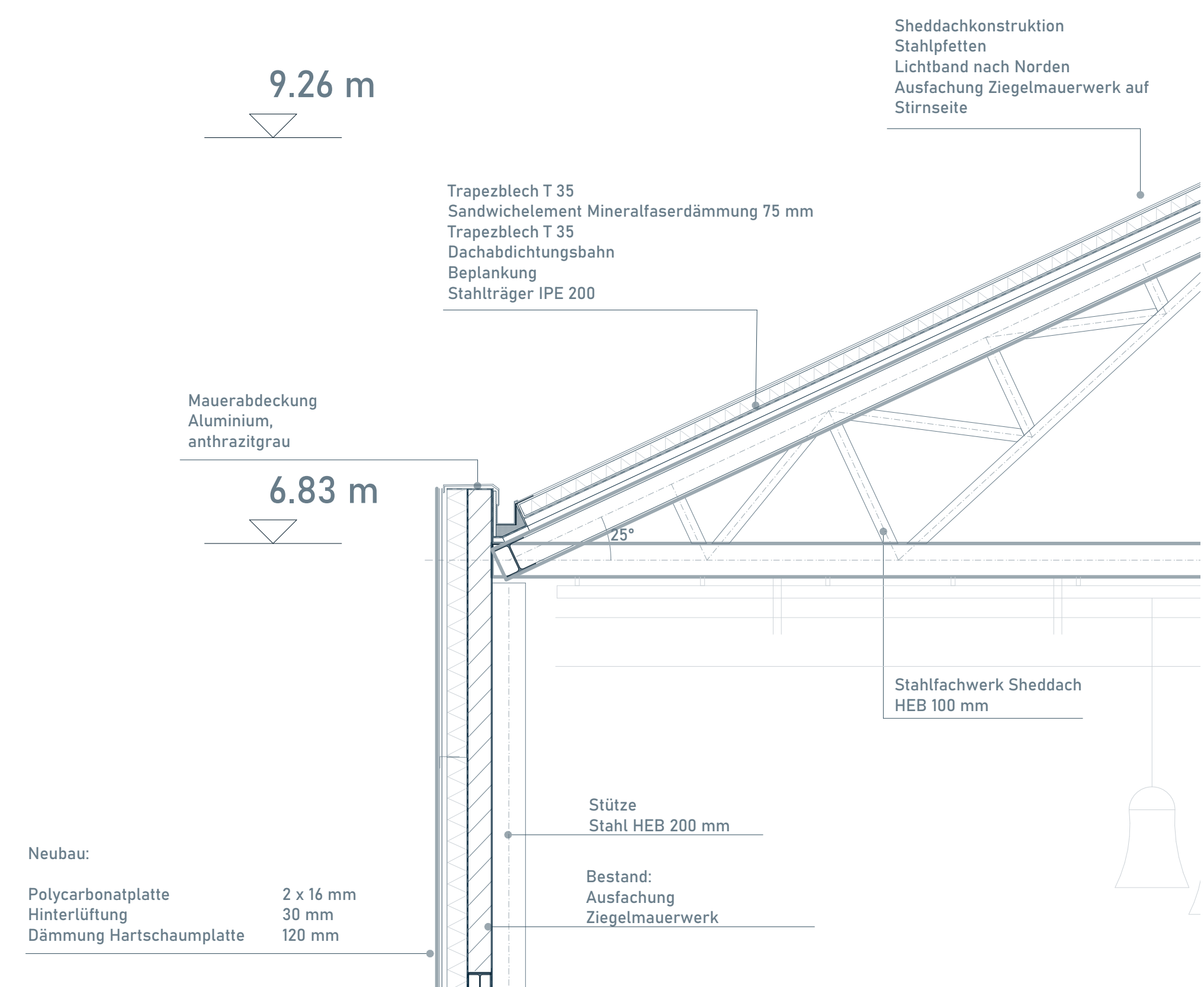
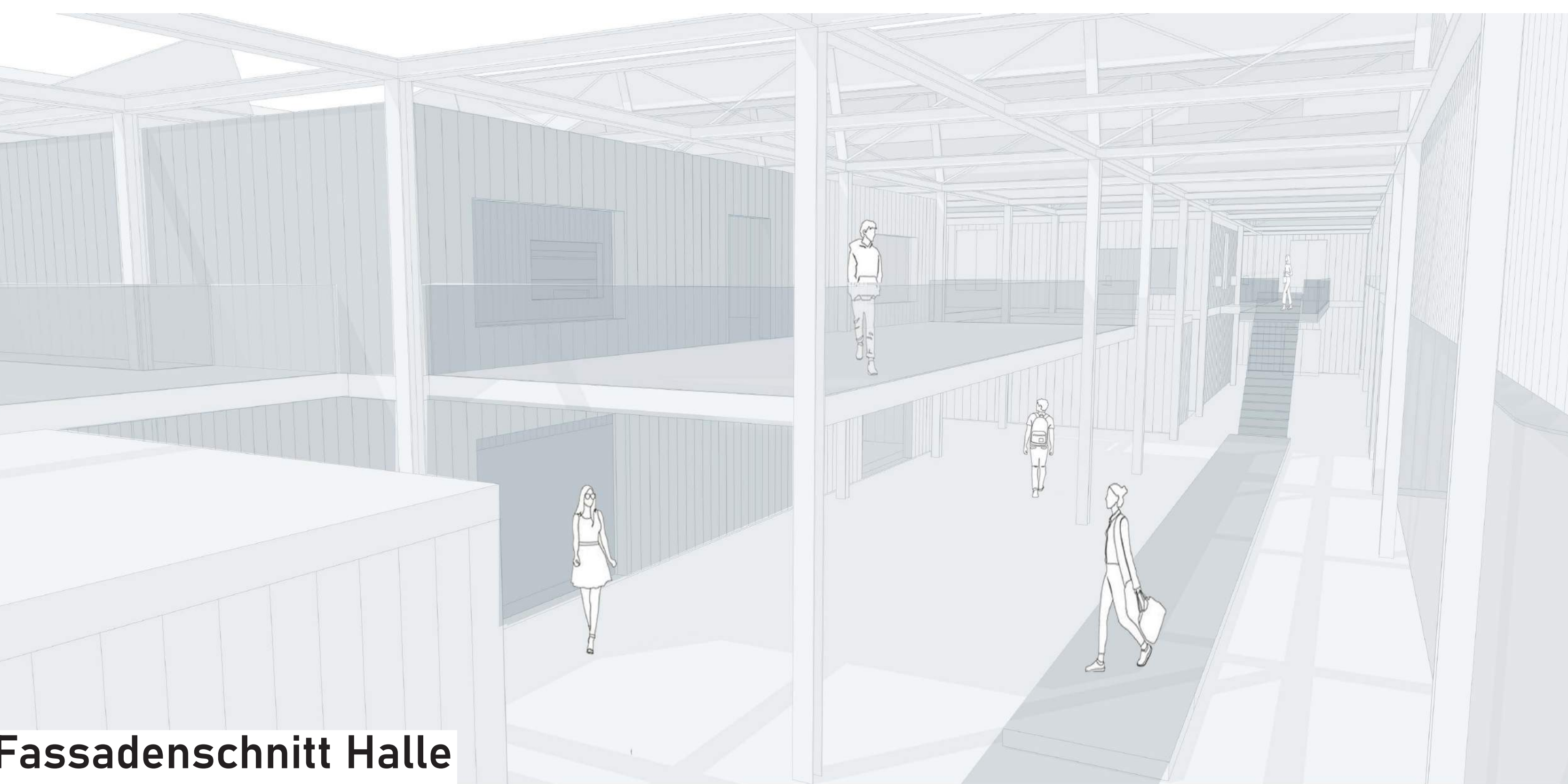
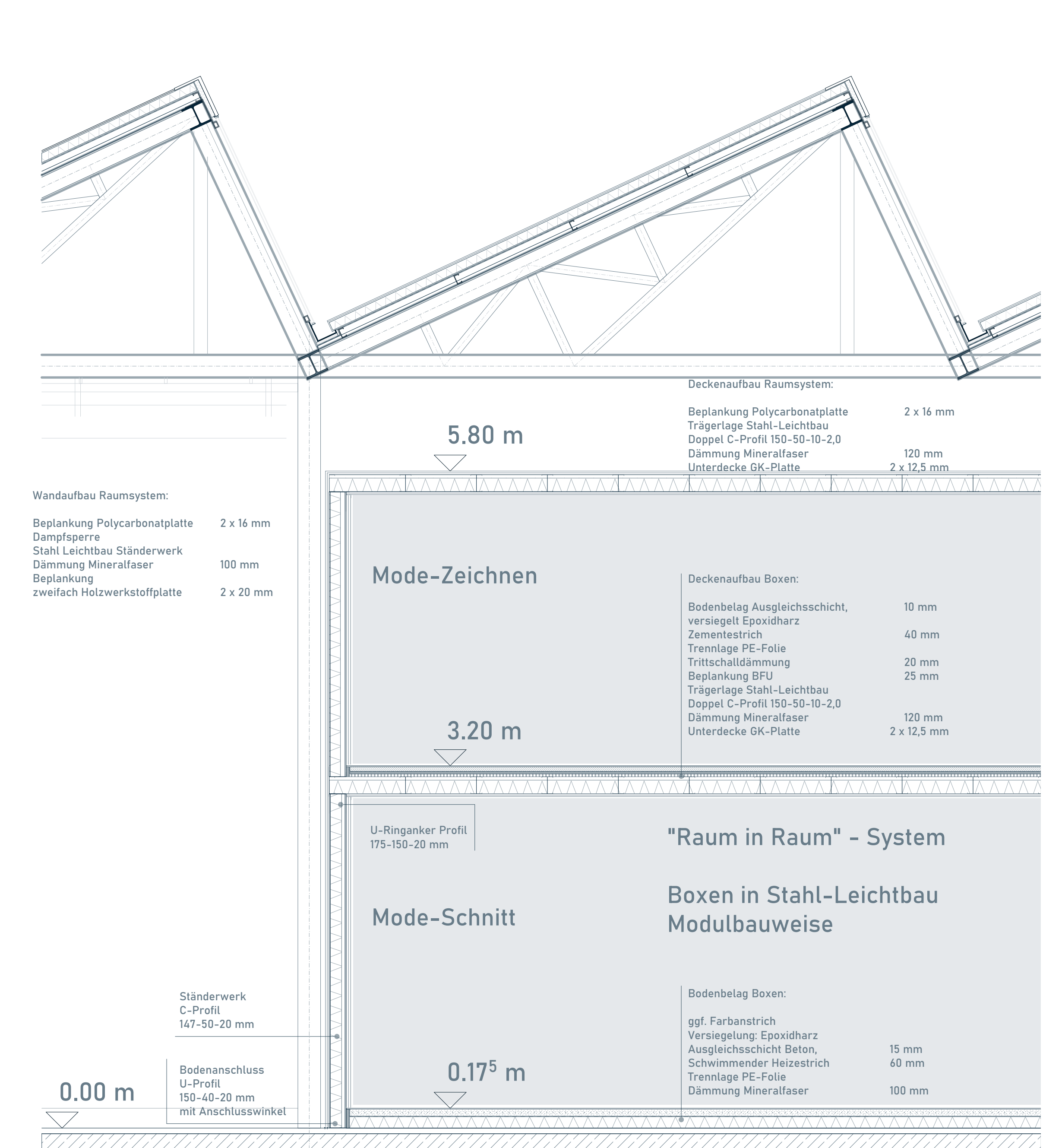
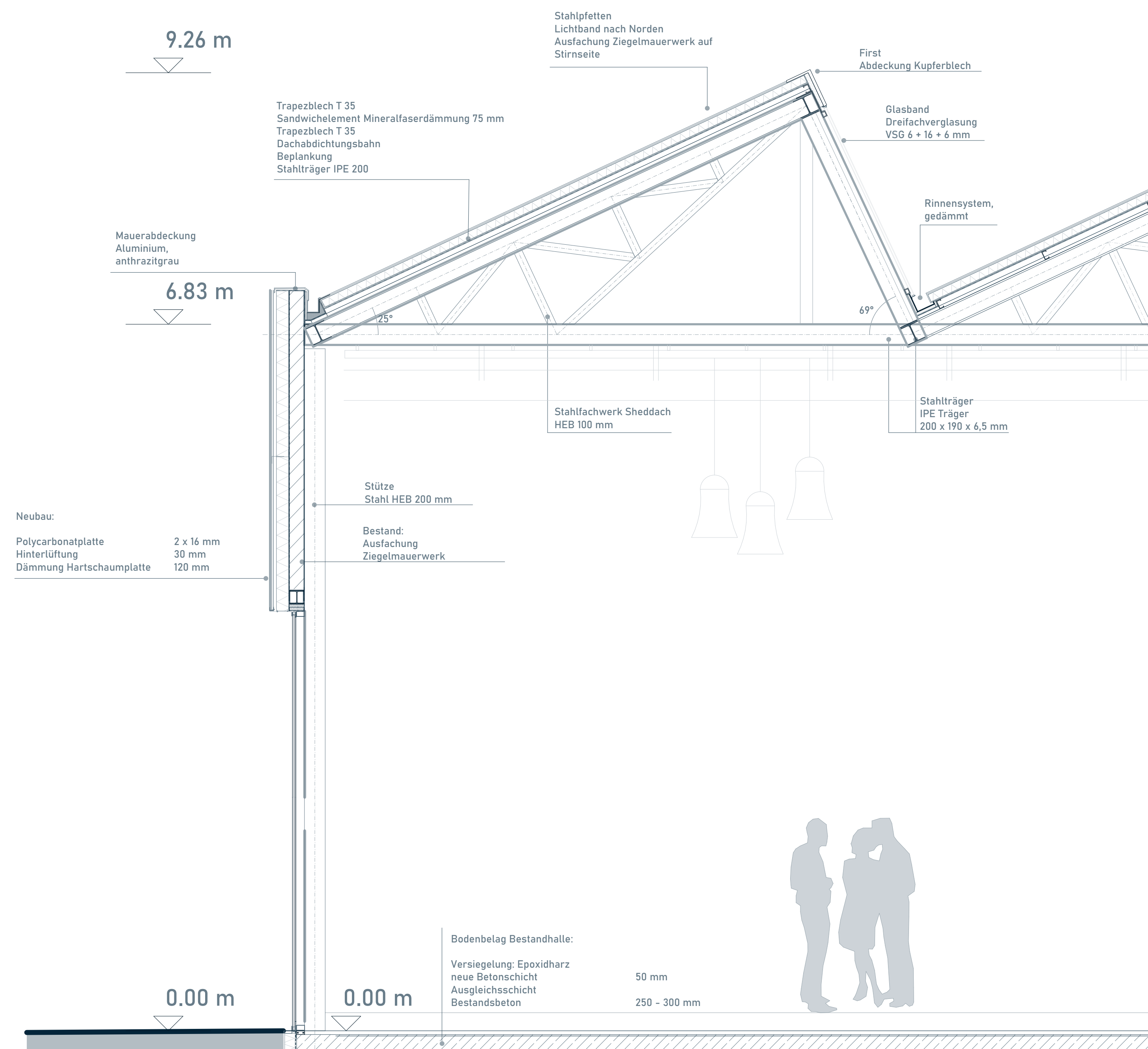
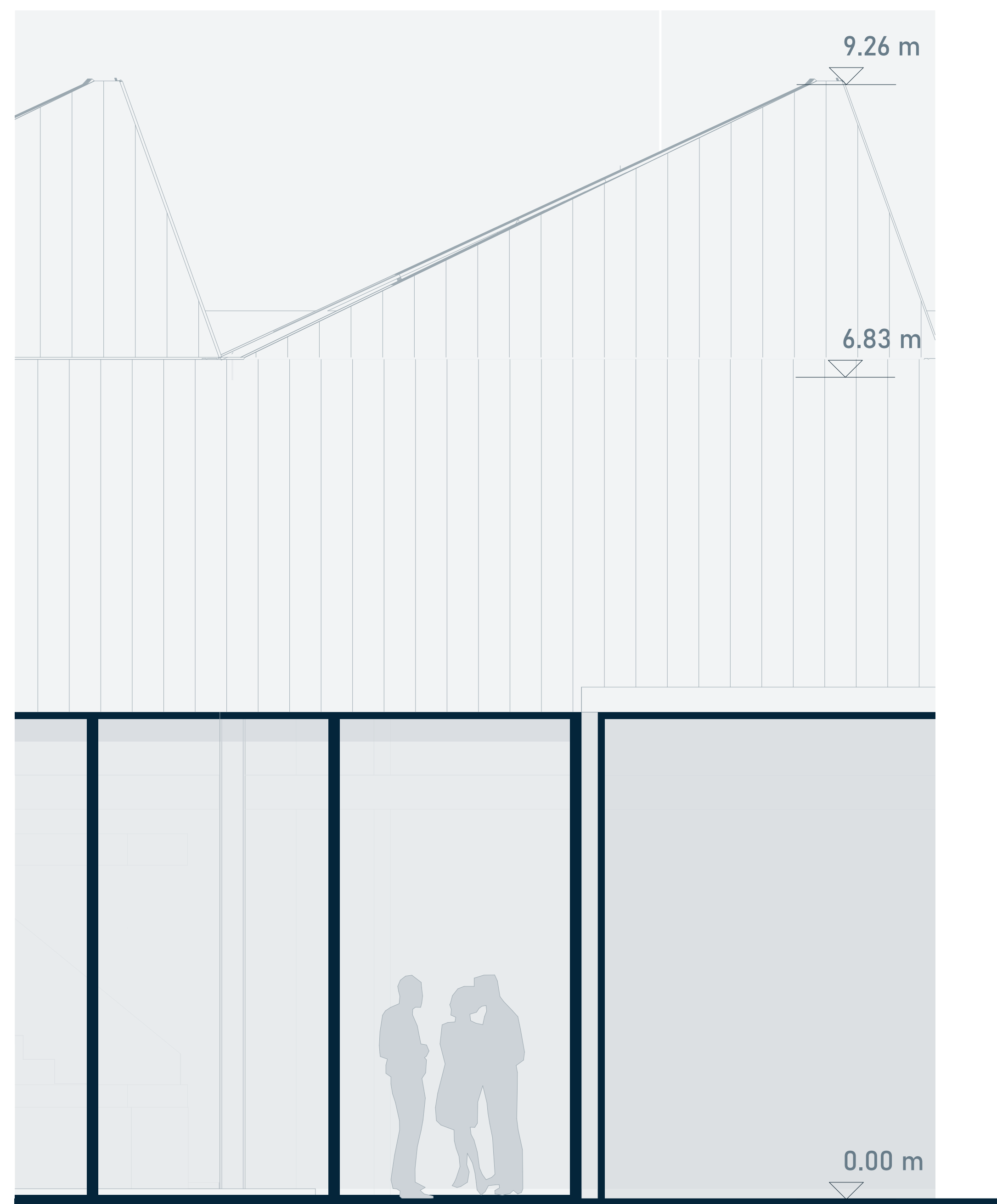
Legende zu Ebenen

Natursteinbelag	20 mm
Kiesschüttung	80 mm
Dachabdichtung Polymerbitumenbahn	
Gefälledämmung Polystyrol (EPS), 2%	180/140 mm
Dampfsperre (Kunststoffolie, PE-Folie)	
Stahlbetondecke	250 mm

Entwässerung

3.68

Glastür



Fassadenschnitt Halle