

**Entwurfserläuterung:**  
 An der Adickesallee entsteht gegenüber der Deutschen Nationalbibliothek das Campus V. Das Campus ist der Nutzung entsprechend in drei Baukörper aufgeteilt. Das Gebäude 1, welches auch mit dem Namen Celest bekannt ist, befindet sich Südöstlich des Grundstücks. Dieser Platz ist das Herz des Grundstücks und lädt alle Lehrende, Studierende uvm. ein, um ihr Wissen zu erweitern. Celest fällt besonders von den auskragenden Baukörpern auf, die richtung Westen orientiert sind. Im Erdgeschoss ist das Grundriss frei zugänglich für alle geplant. Der offene Bücherregal, der immer wieder in Frankfurt zu sehen ist, wurde hier mit integriert. So soll auch die Öffentlichkeit, ein Platz bekommen. Im 1.OG verbindet eine Brücke Celest & das Wohngebäude, indem sich auch ein großes Fitnessstudio befindet und ebenfalls für jeden nutzbar ist.

Schwarzplan M. 1:5000

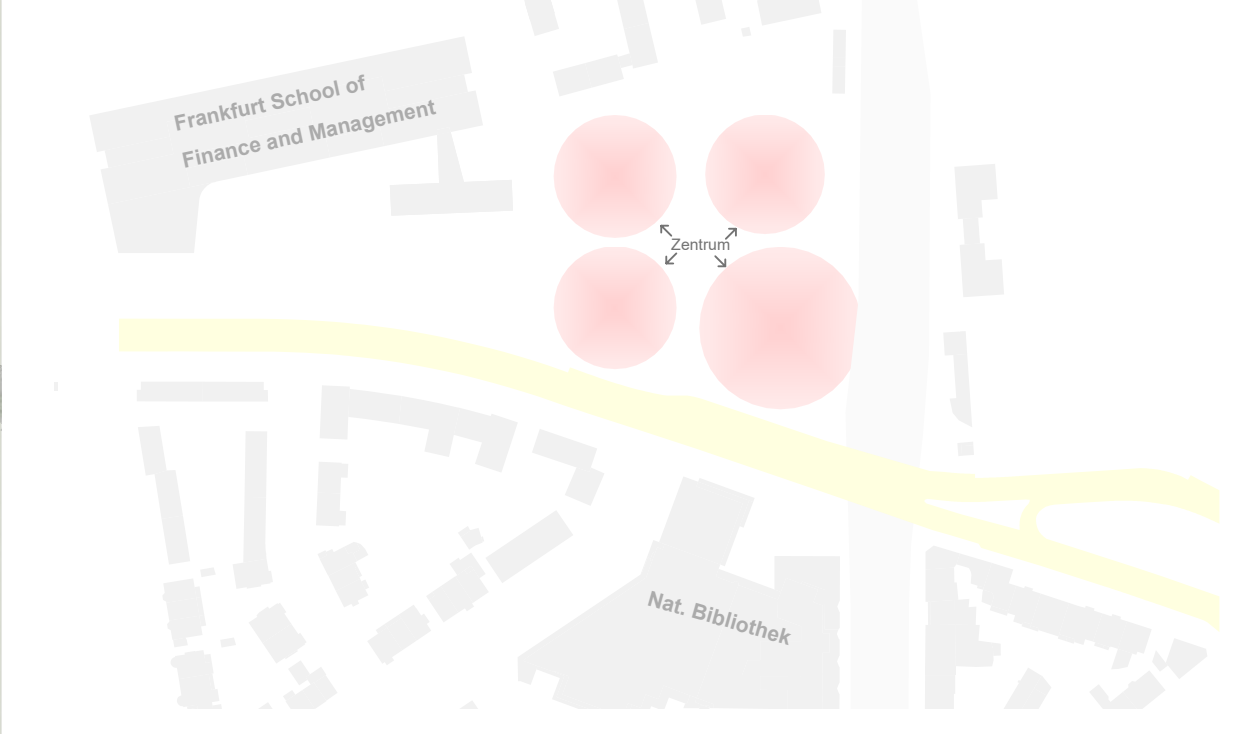


## Gesamtkonzept Campus V



### 1. Grundstück

Platzierung der Baukörper



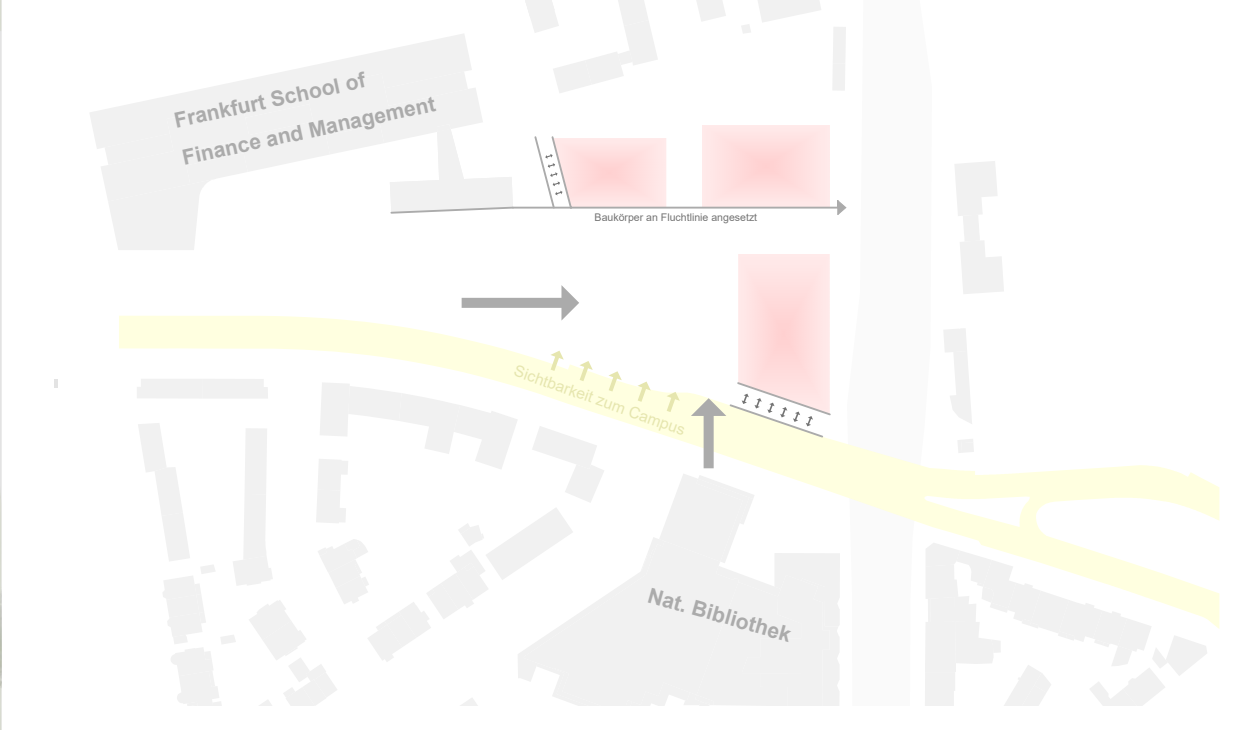
### 2. Geometrie

Sichtbarkeit & Lärmschutz



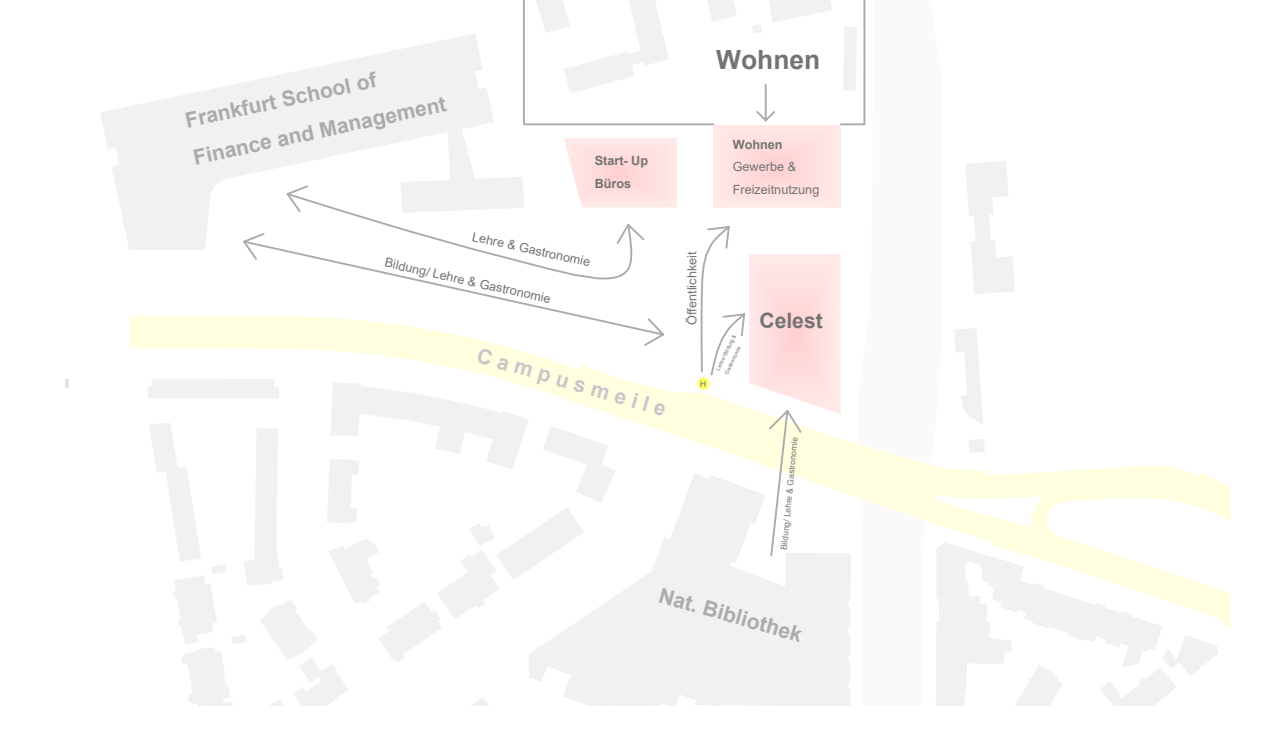
### 3. Geometrie

Sichtbarkeit



### 4. Nutzungen

Raumprogramm



### 5. Freiflächen & Erschließung

Grünflächen, Innenhof & Lufträume



### 6. Gebäudevolumen

Geschosshöhe



### 7. Gebäudestruktur

Rücksprünge & Auskragungen



### 8. Fassade

Loch- und Bandfassade

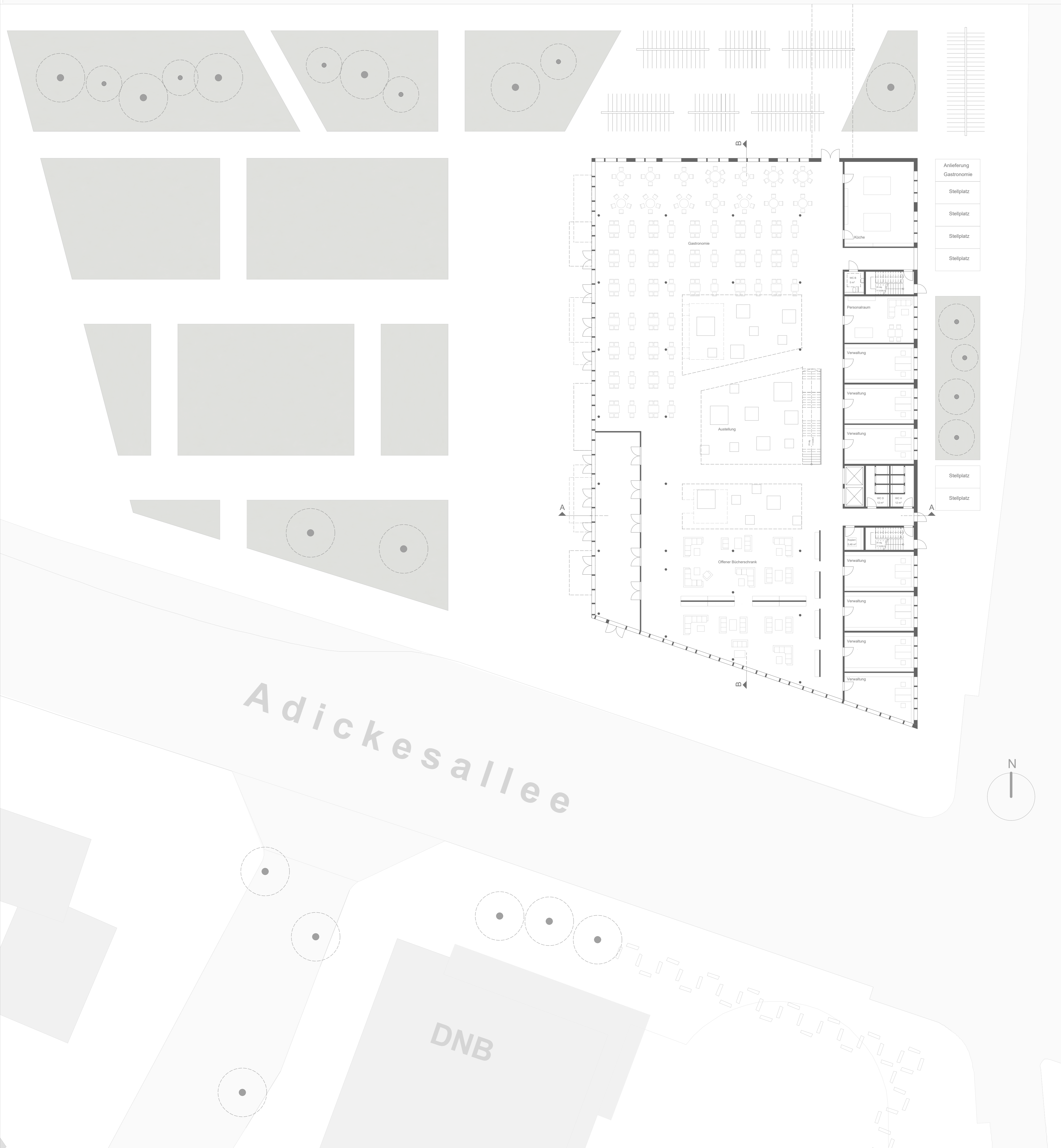


# CELEST

CENTRAL LEARNING STATION



Ansicht West M. 1:200



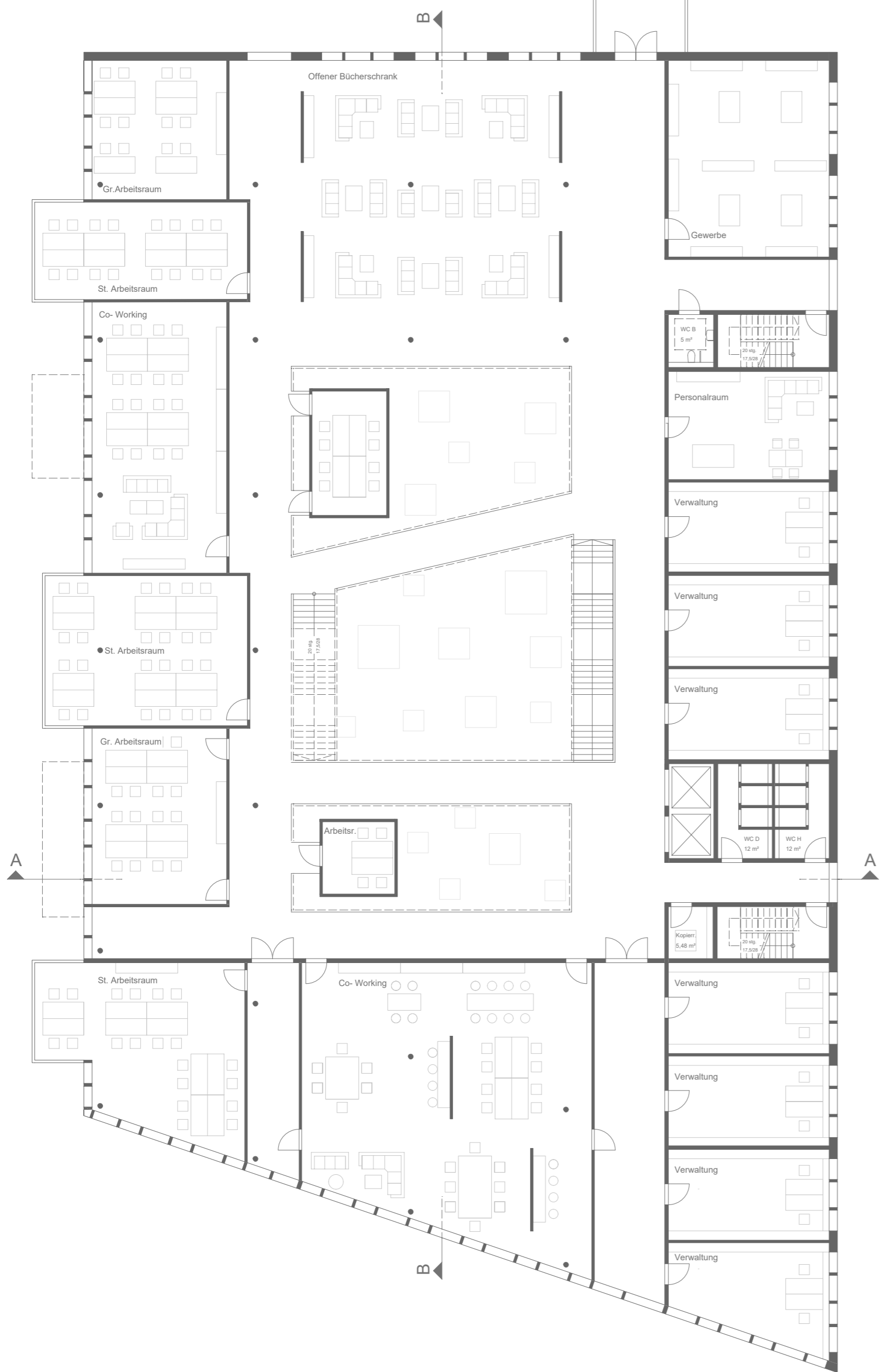
Grundriss EG M. 1:200



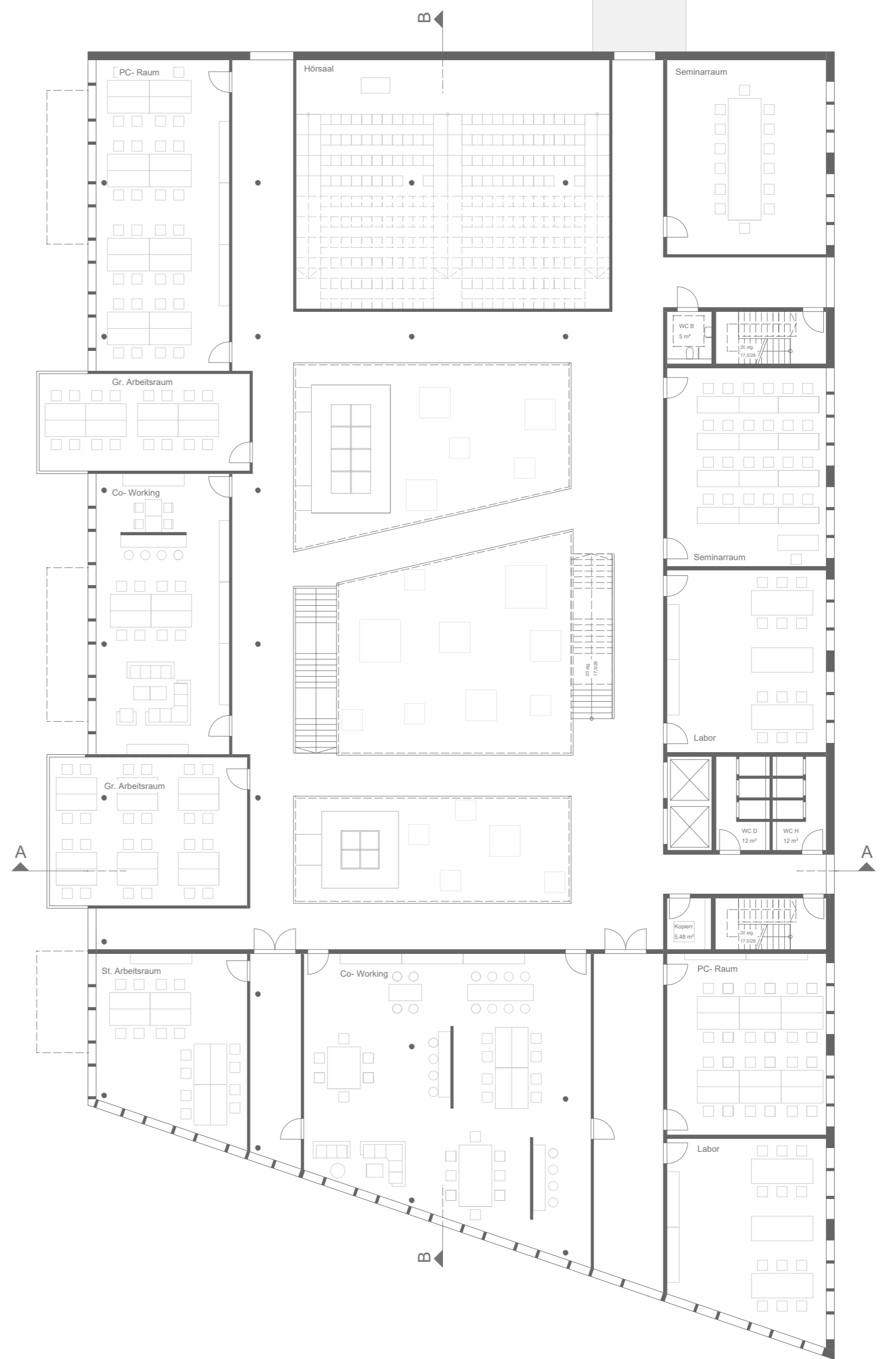
# CELEST

CENTRAL LEARNING STATION

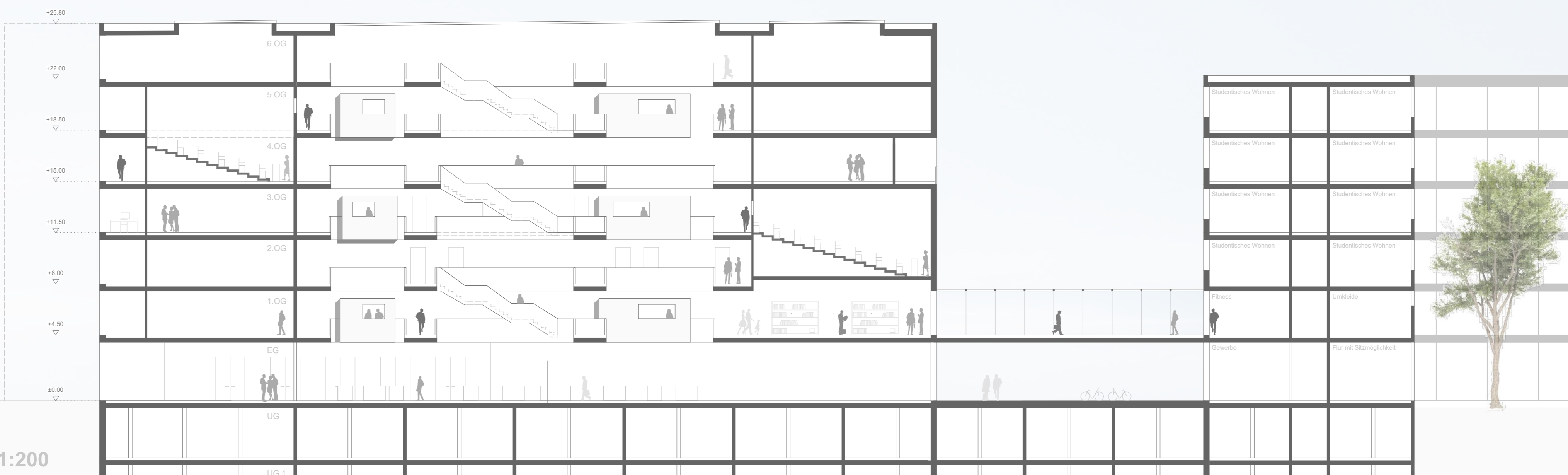
DNB



Grundriss 1.OG M. 1:200



Grundriss 2.OG M. 1:200

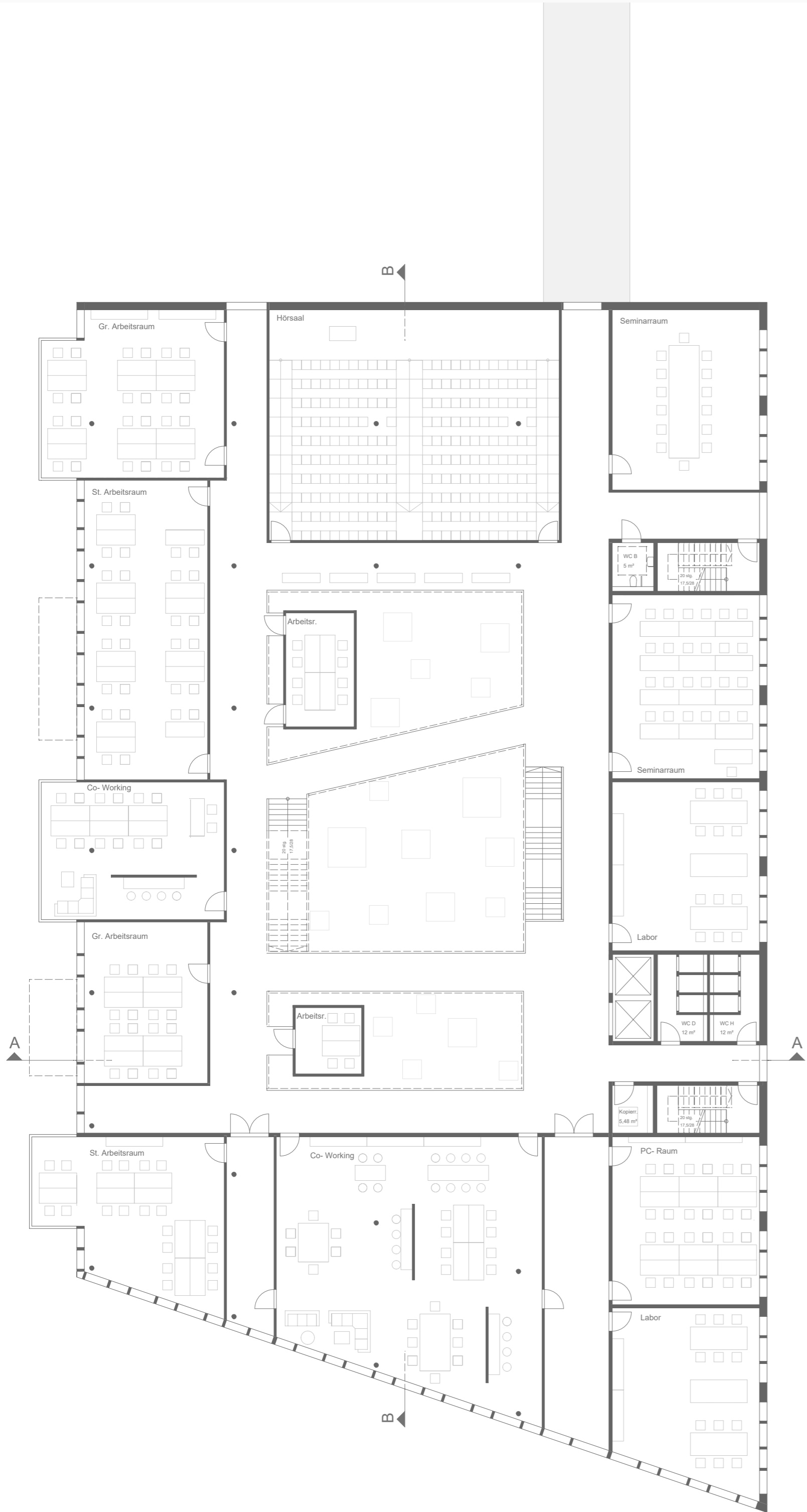


Schnitt B-B M. 1:200

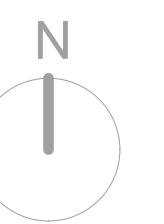
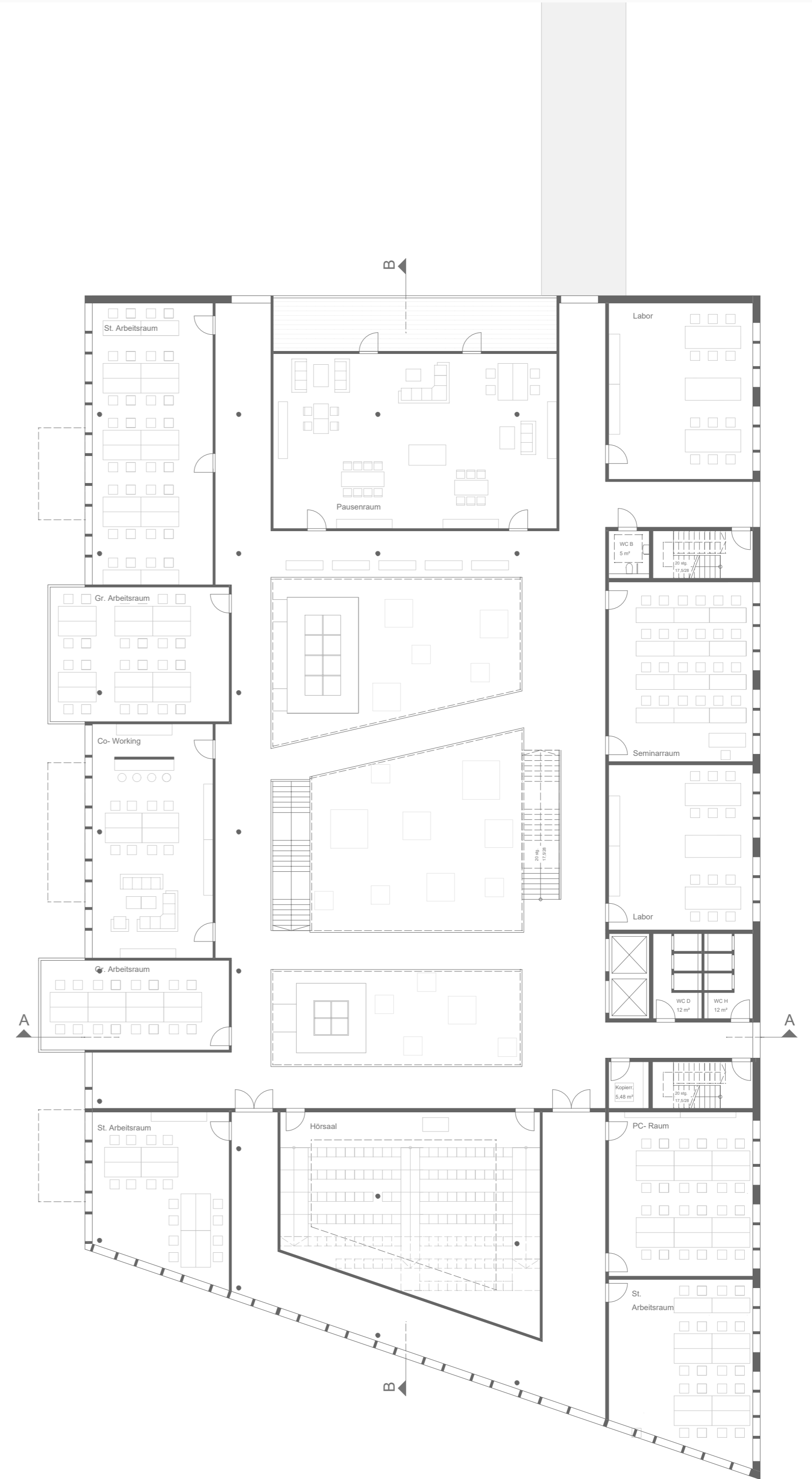




Ansicht Süd M. 1:200



Grundriss 3.OG M. 1:200



Grundriss 4.OG M. 1:200



Schnitt A-A M. 1:200

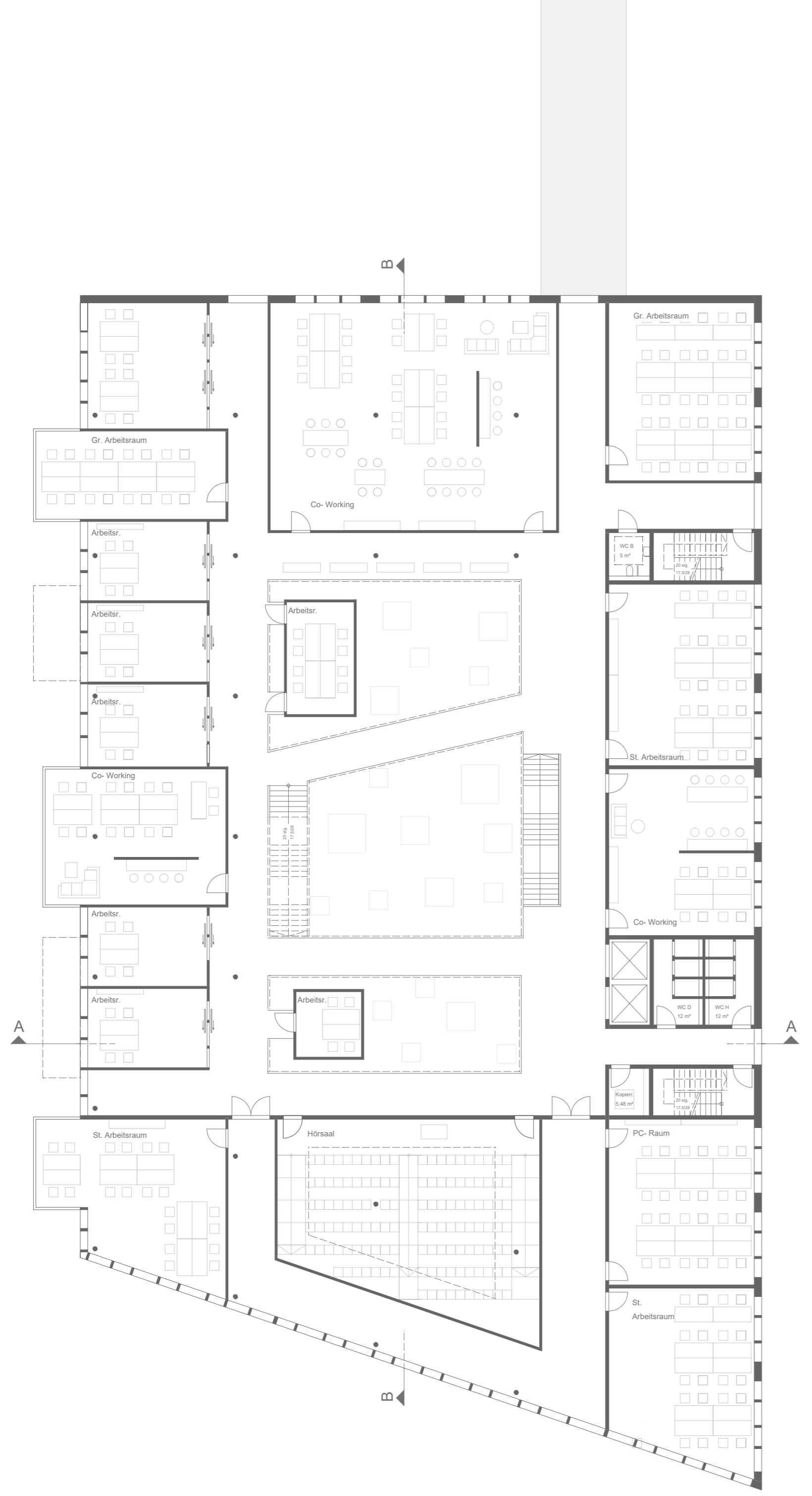


# CELEST

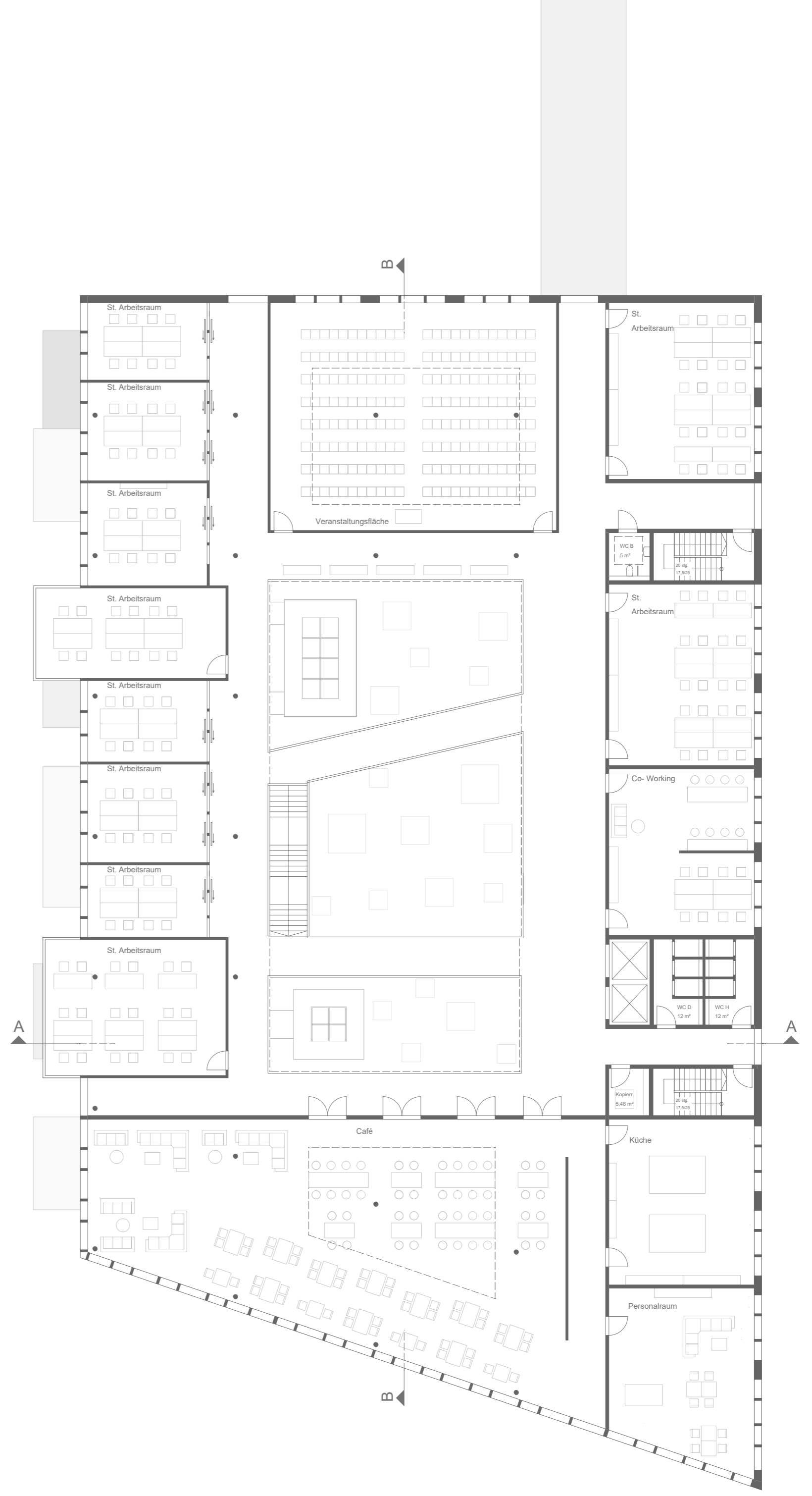
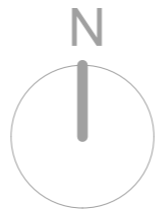
CENTRAL LEARNING STATION



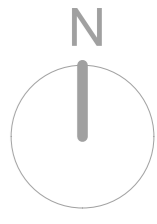
Ansicht Ost M. 1:200



Grundriss 5.OG M. 1:200



Grundriss 6.OG M. 1:200



Ansicht Nord M. 1:200

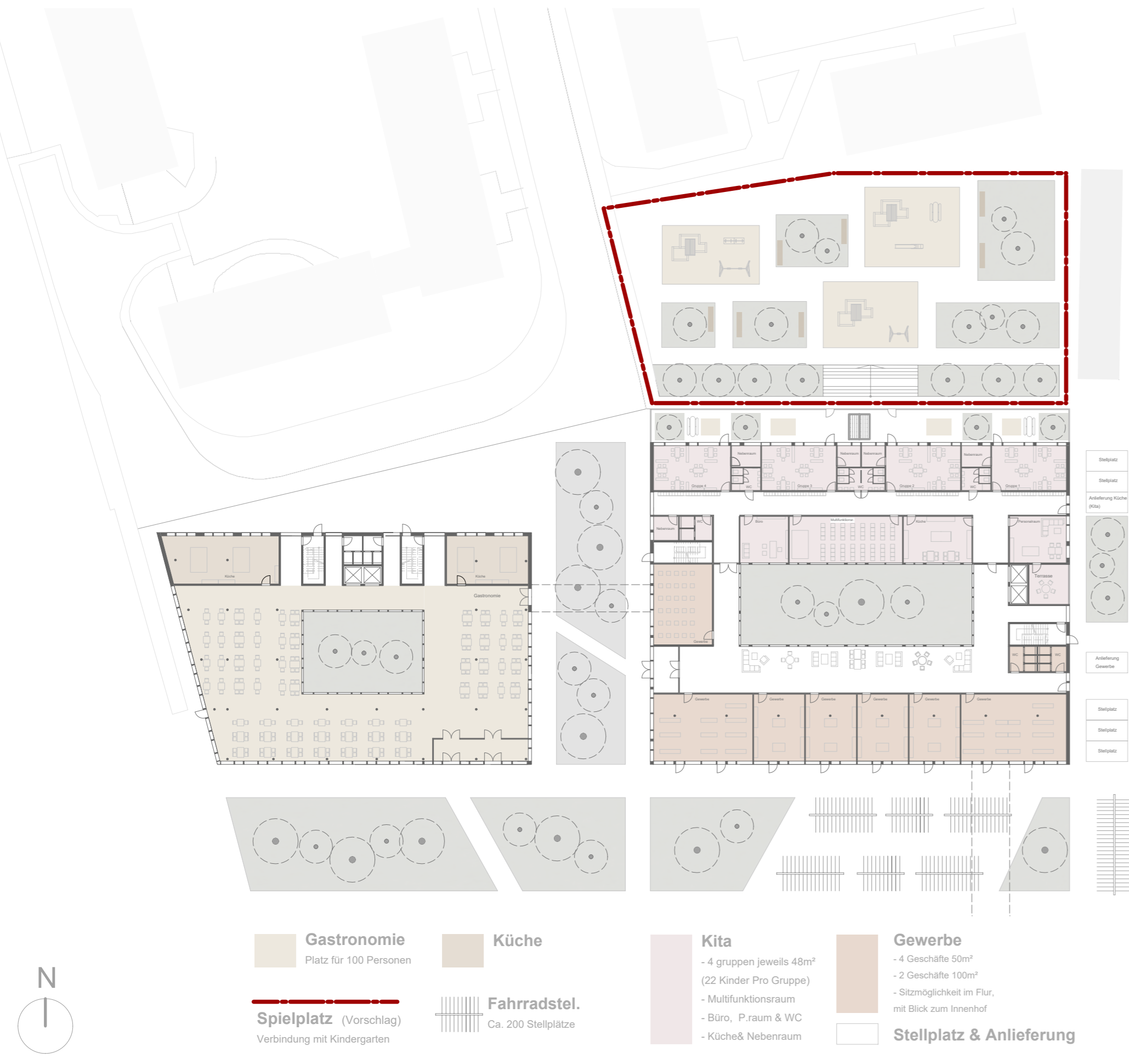


# CELEST

CENTRAL LEARNING STATION

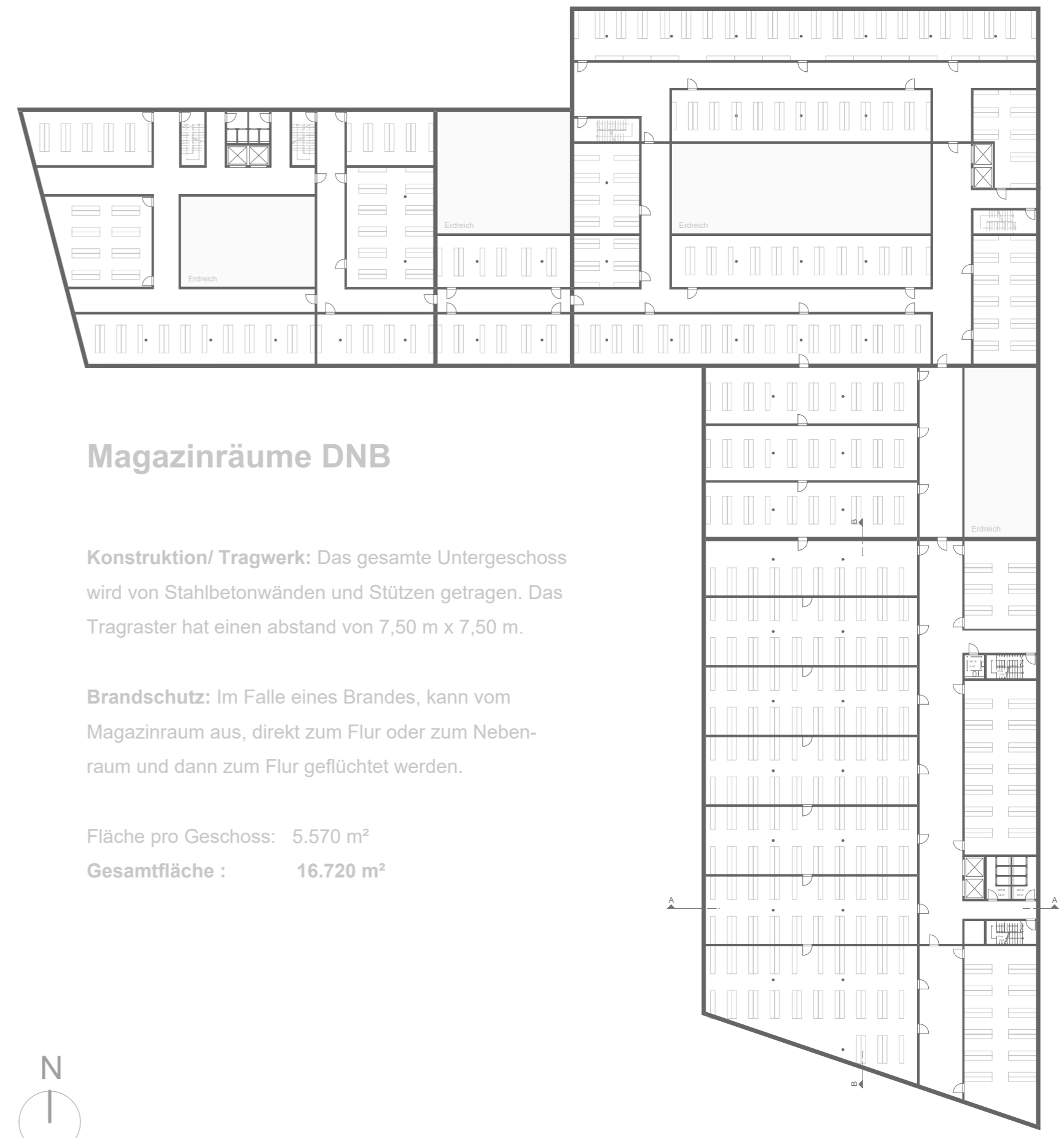
## Raumprogramm 2

EG M. 1:500



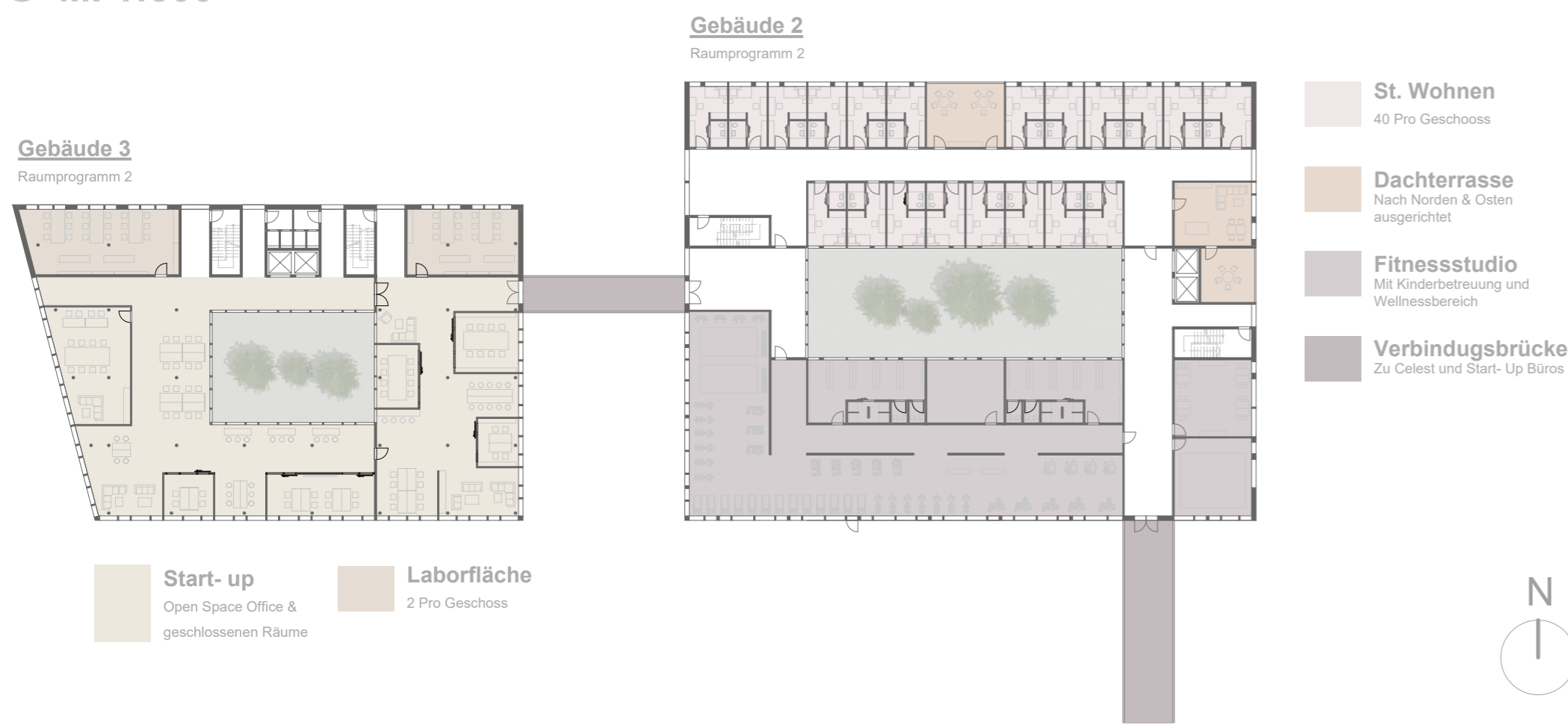
## Magazinräume DNB

1.- 3. UG M. 1:500



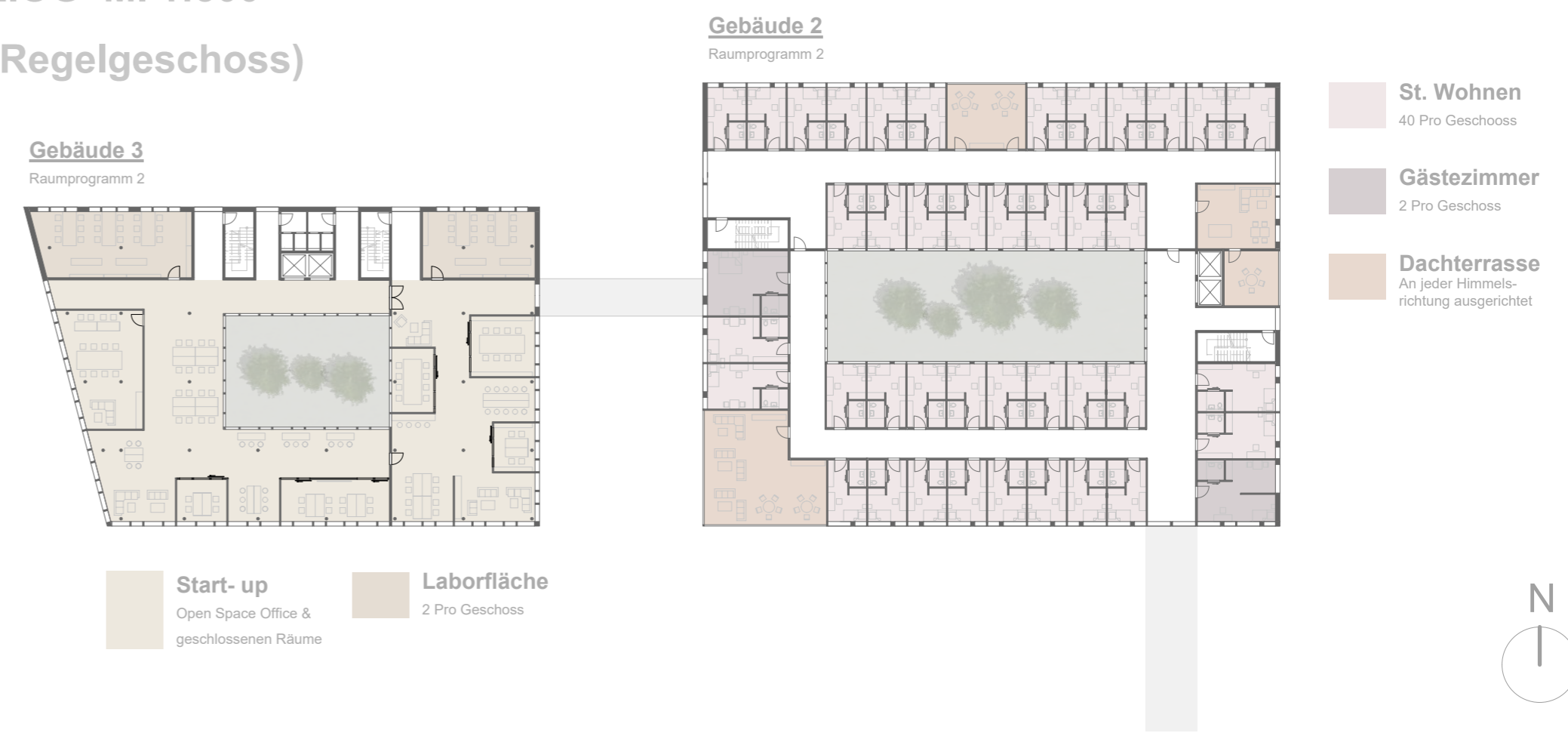
Eschenheimer Landstraße

## 1.OG M. 1:500

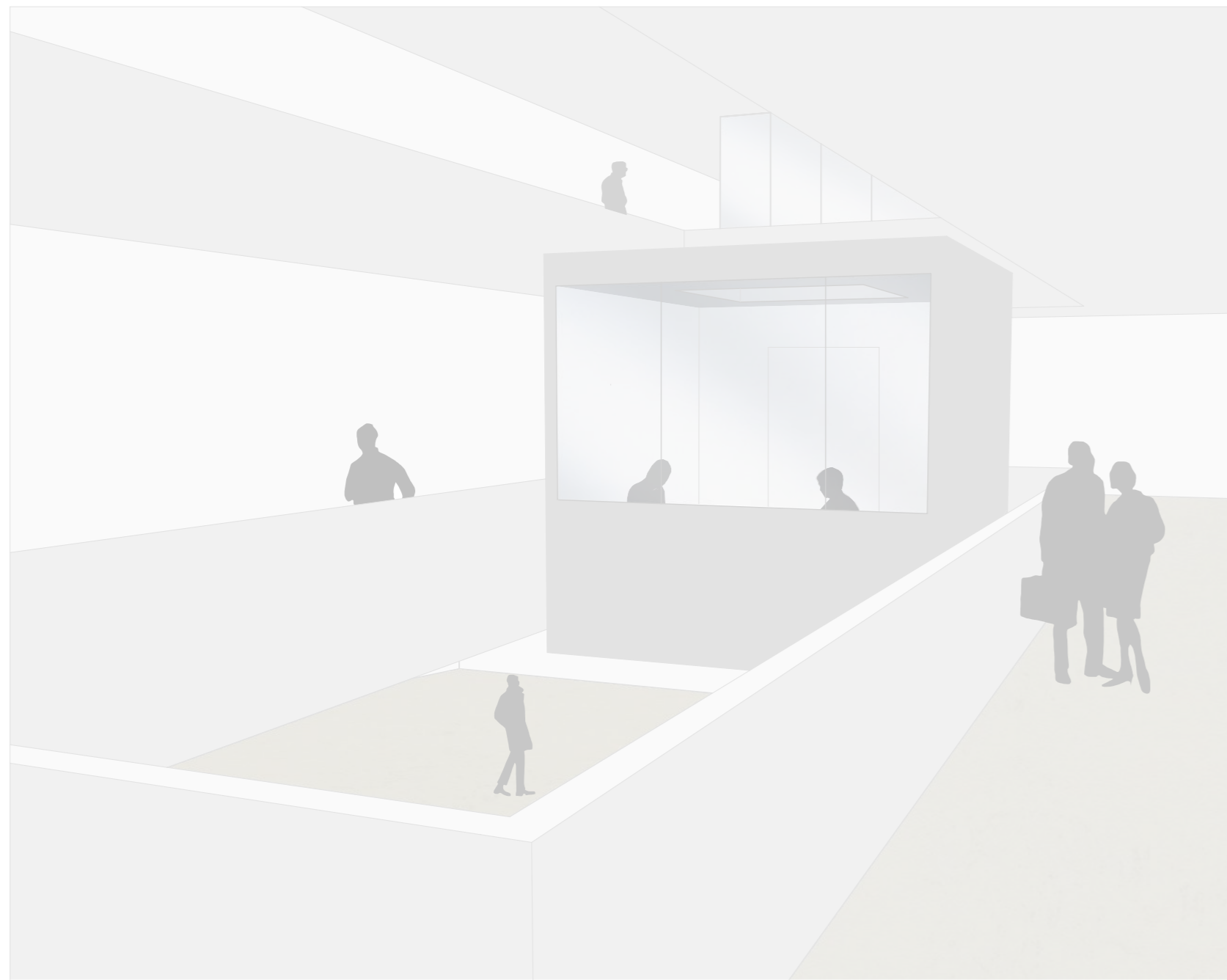


## 2.OG M. 1:500

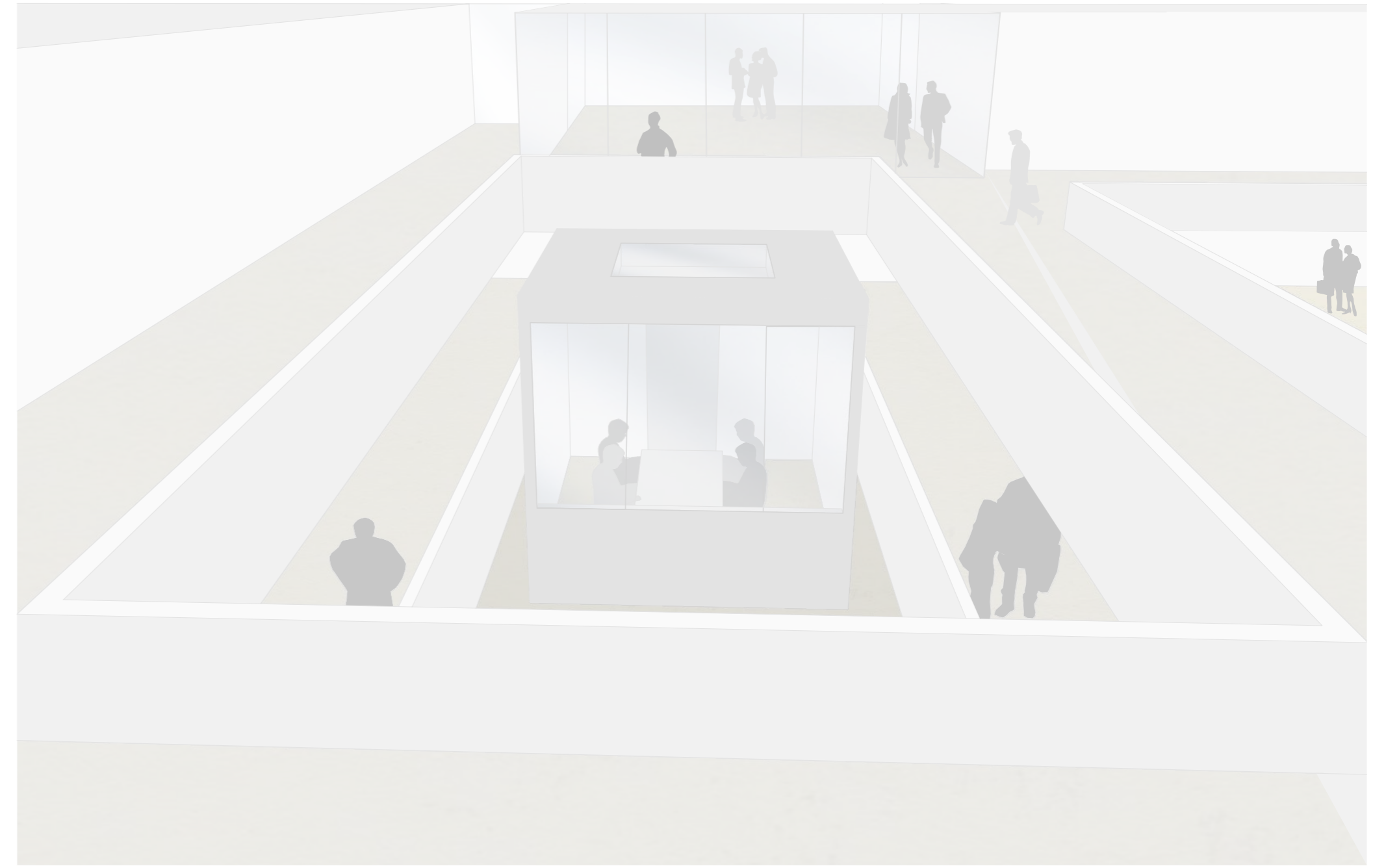
### (Regelgeschoss)



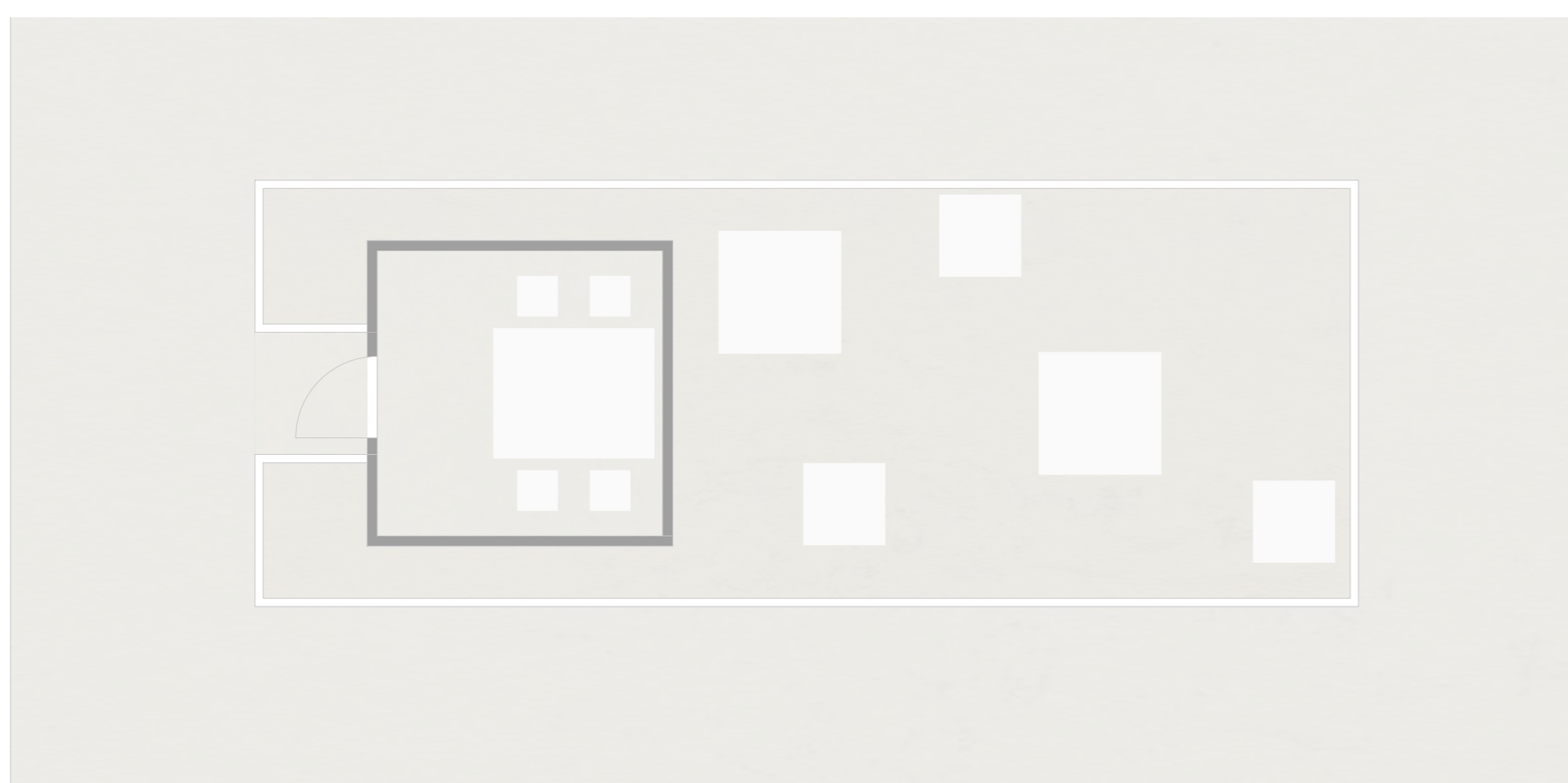
## Vertiefung 1.OG Arbeitsraum im Luftraum auskragend (für 4 Personen)



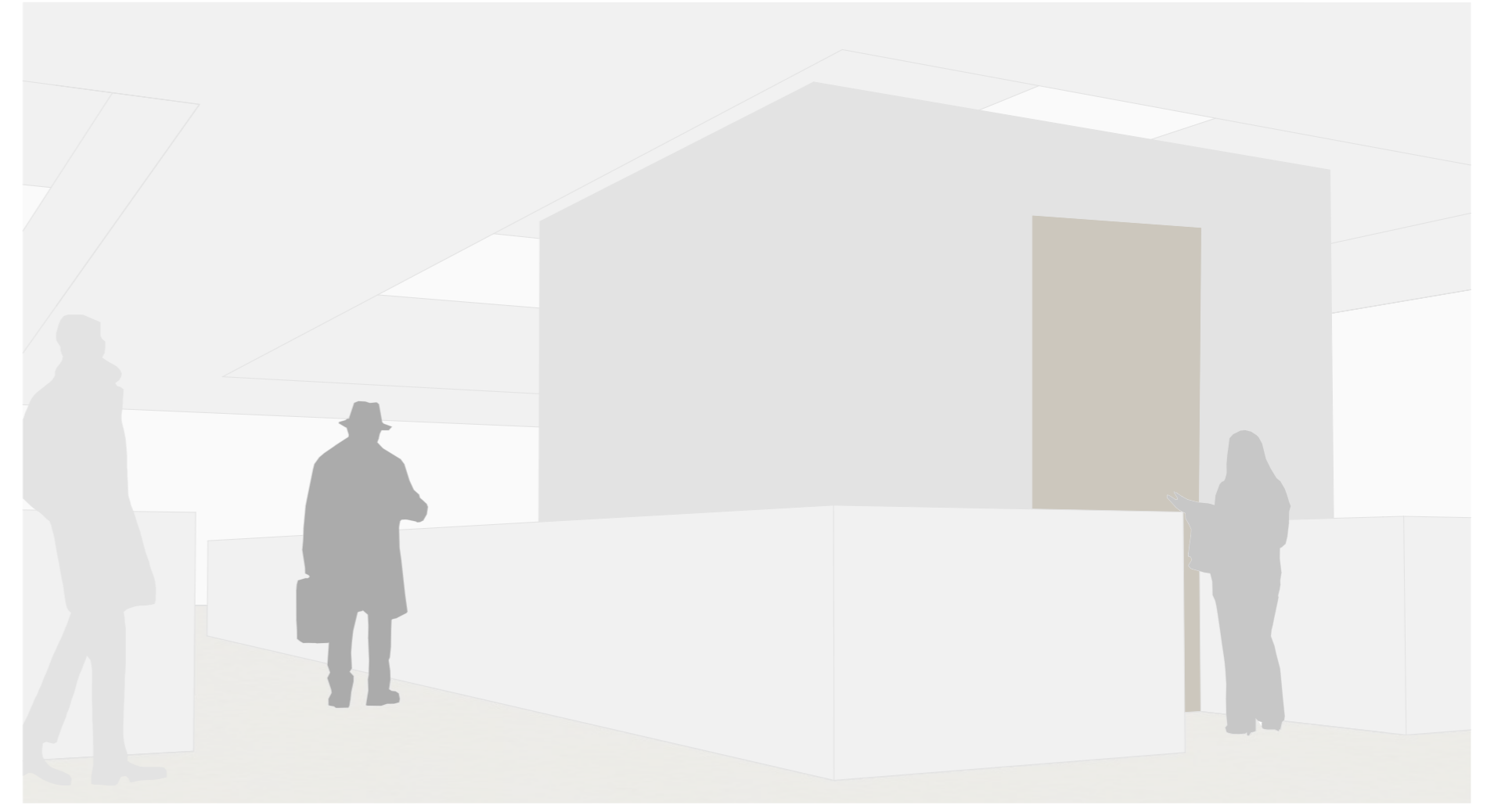
Ansicht vom Flur



Ansicht vom 2.OG



Grundriss Atmosphärisch 1.OG



Ansicht vom Raum

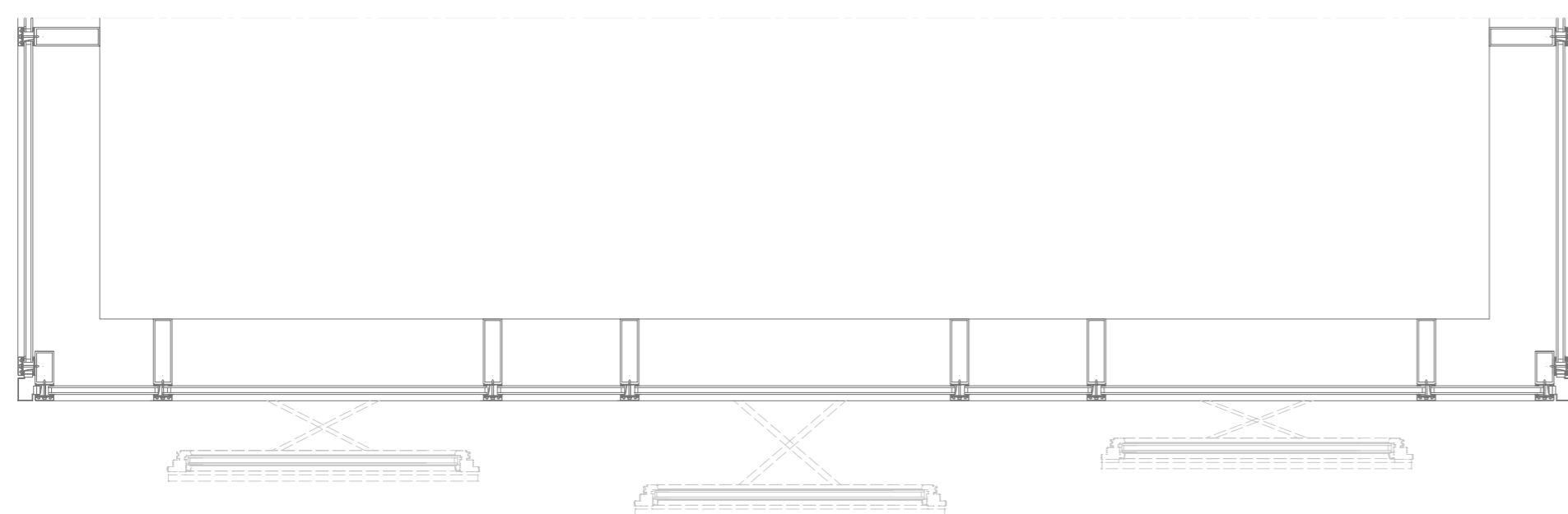
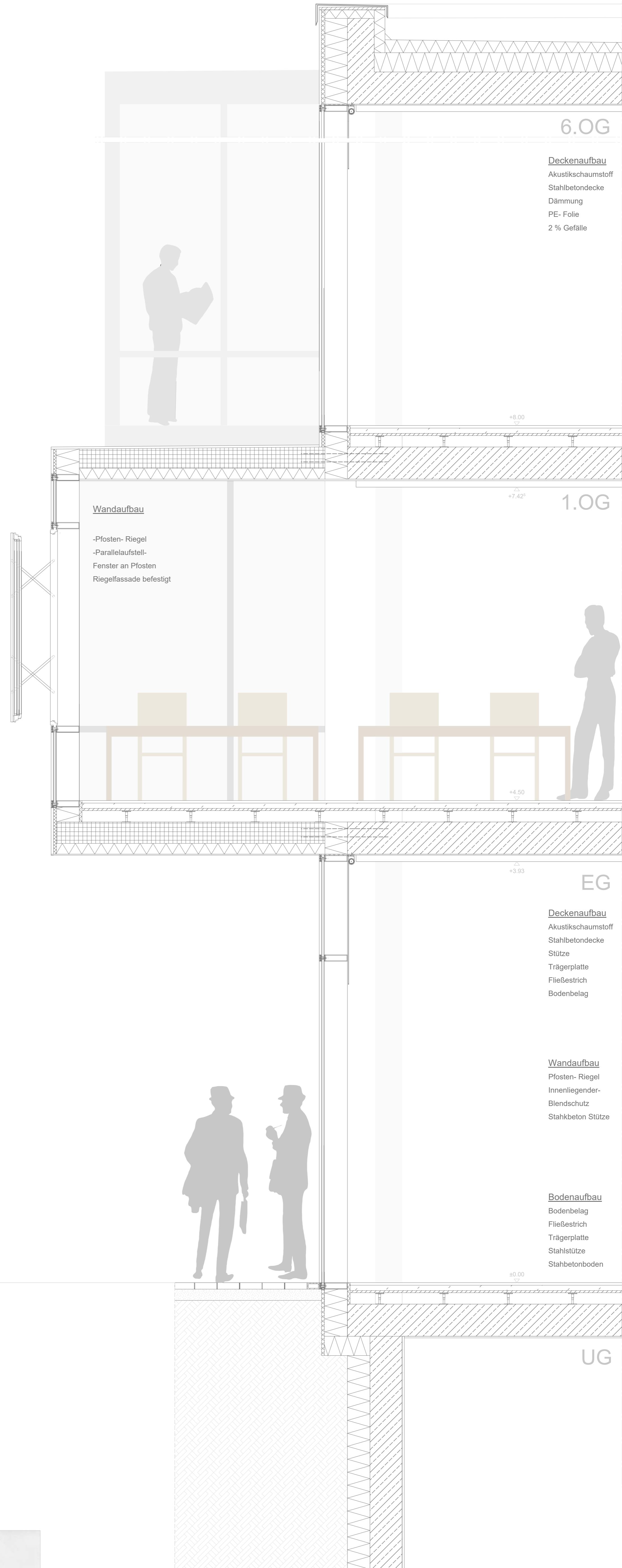


# CELEST

CENTRAL LEARNING STATION

Fassadenschnitt M.1:20

54



Materialauswahl:

