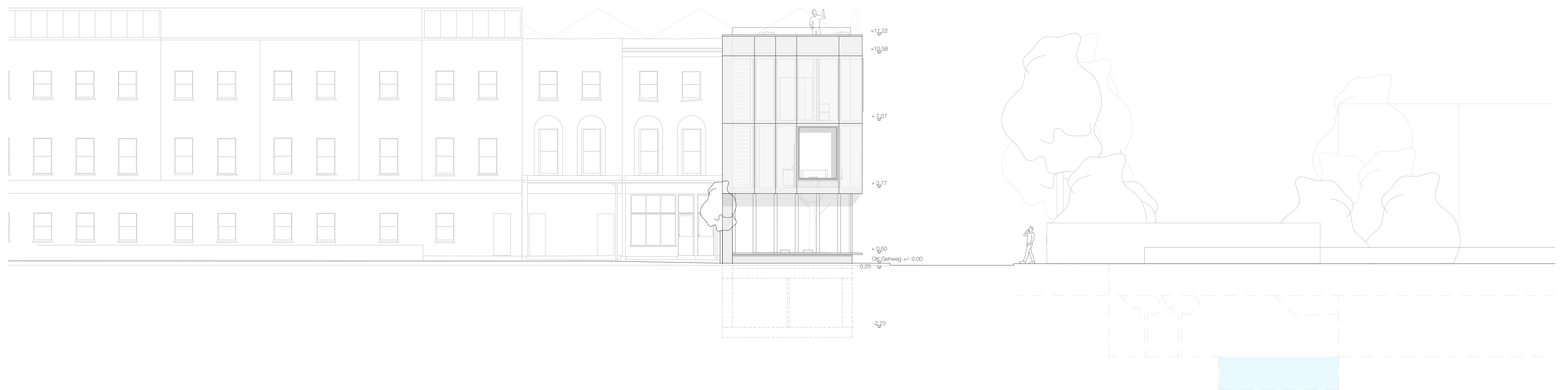
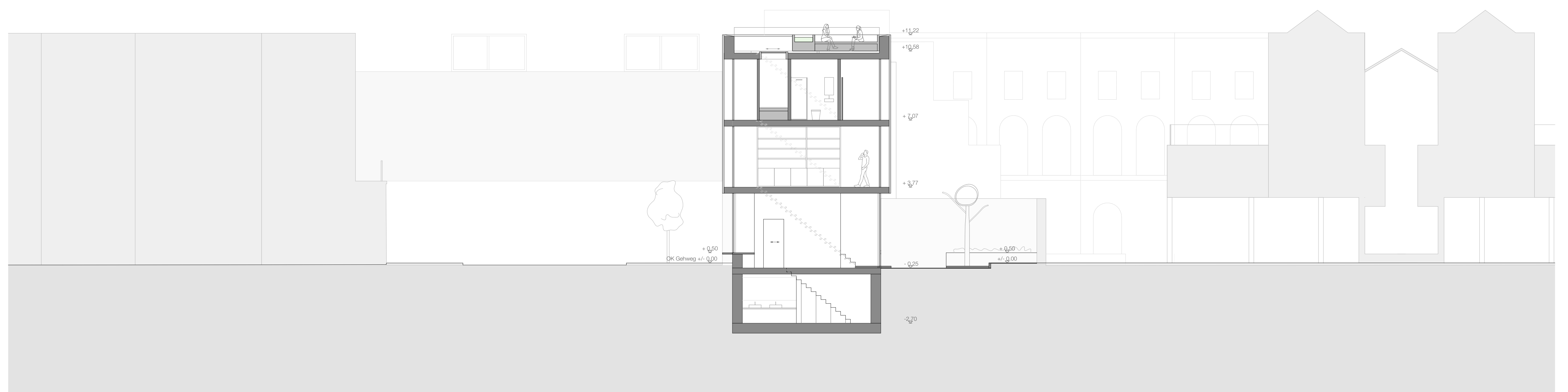


ANSICHT WEST i.M. 1:100



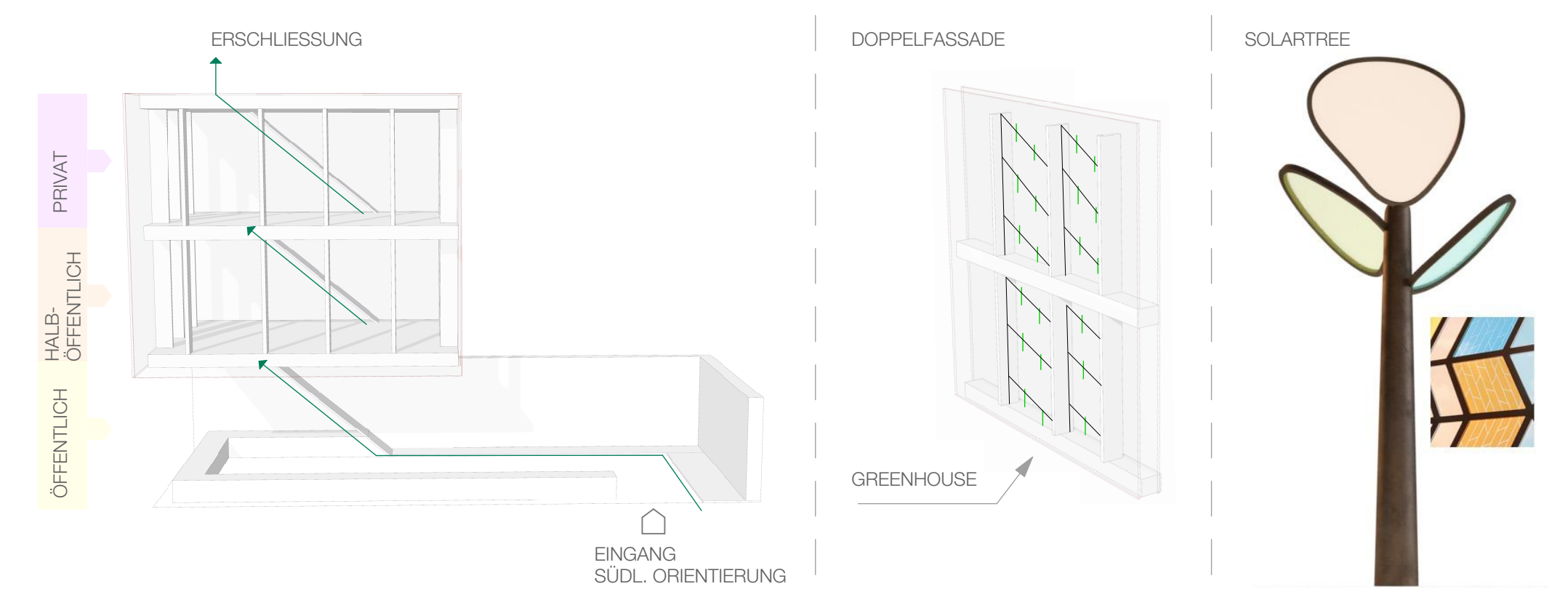
SCHNITT SÜD i.M. 1:100



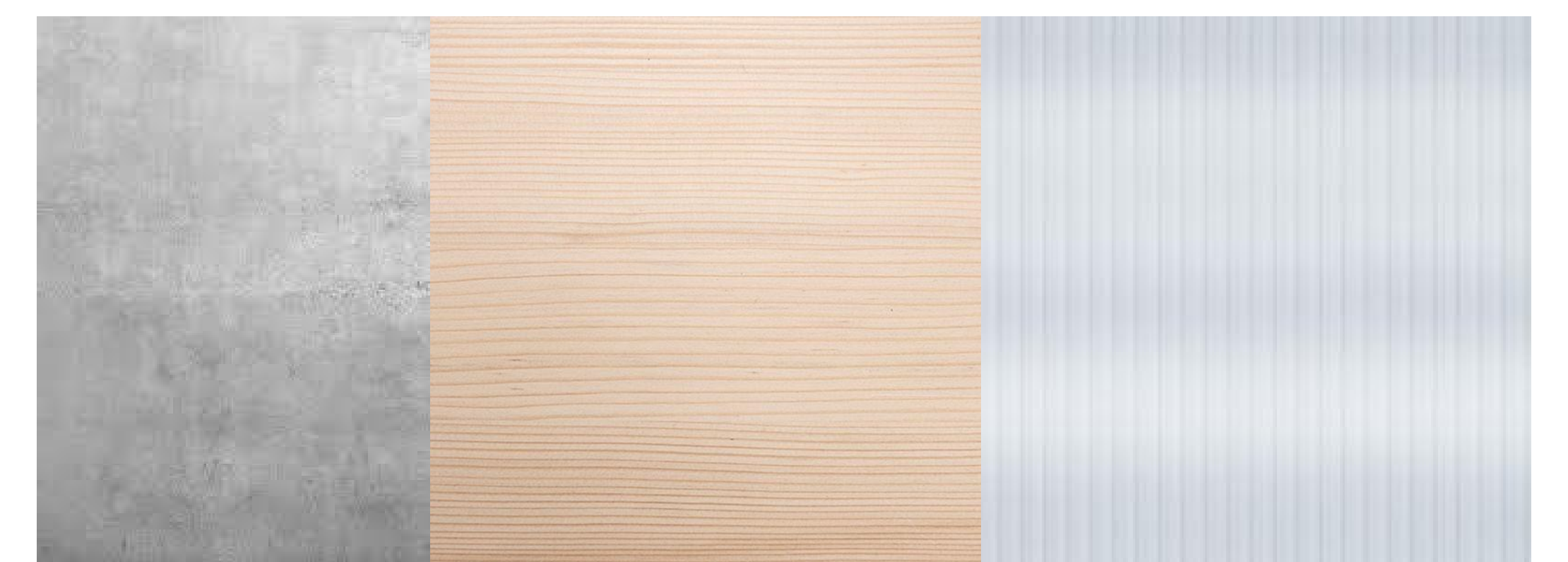
LAGEPLAN 1:200



KONZEPT



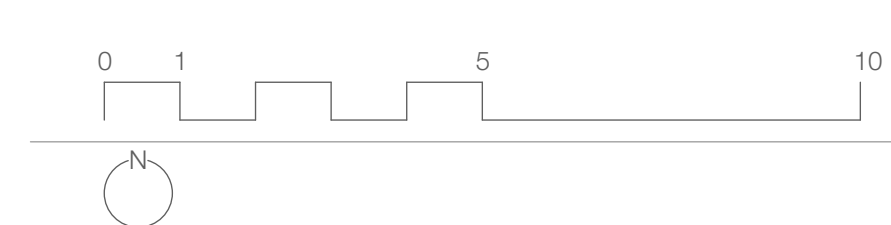
MATERIALITÄT



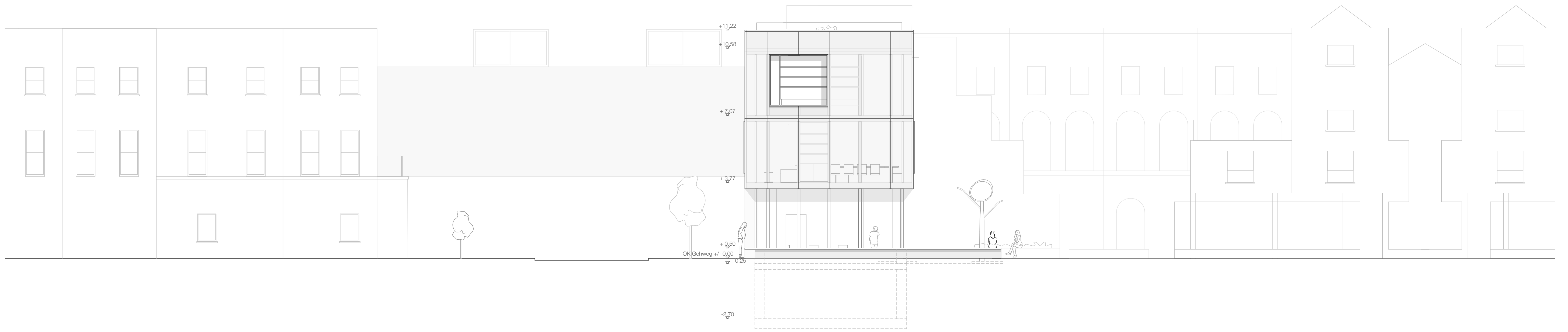
PERSPEKTIVE - ROYAL COLLEGE STREET



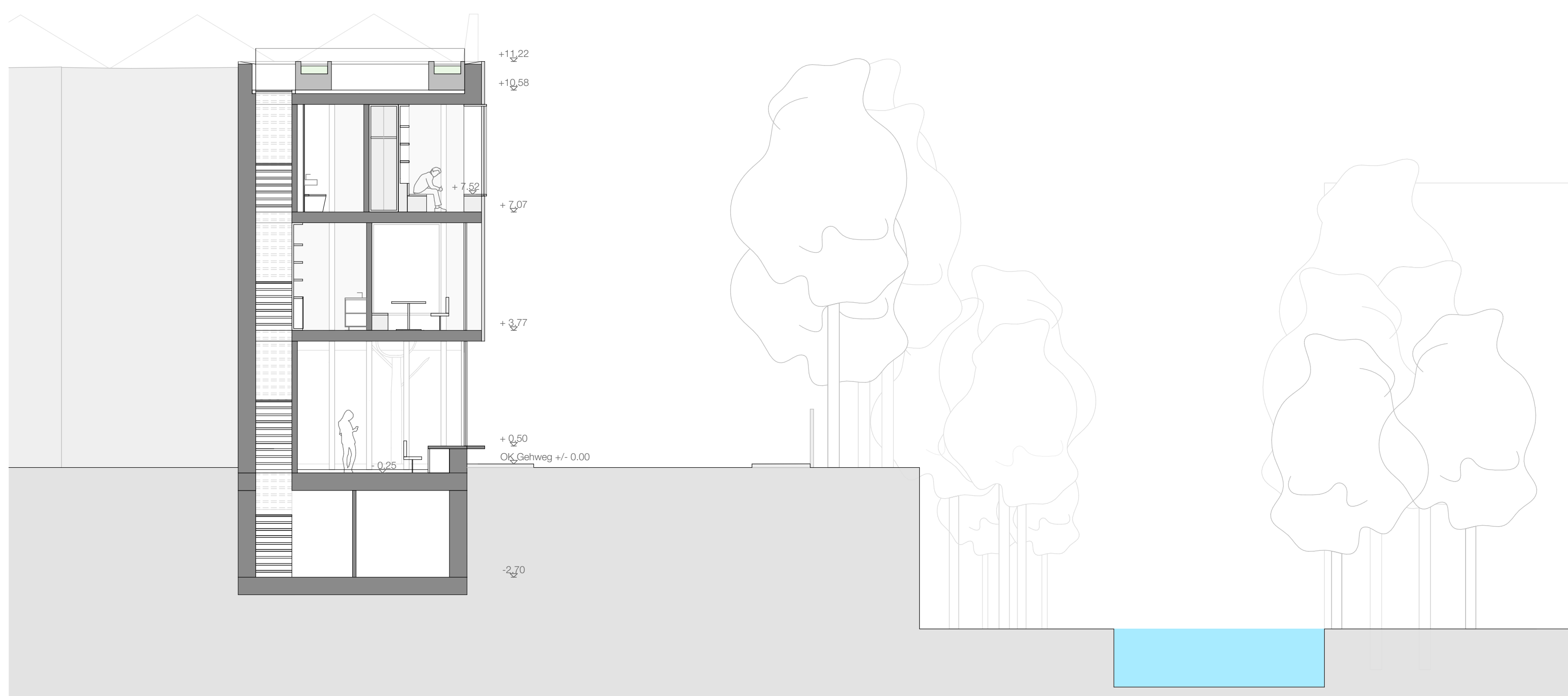
PERSPEKTIVE - ERDGESCHOSS



ANSICHT SÜD i.M. 1:100



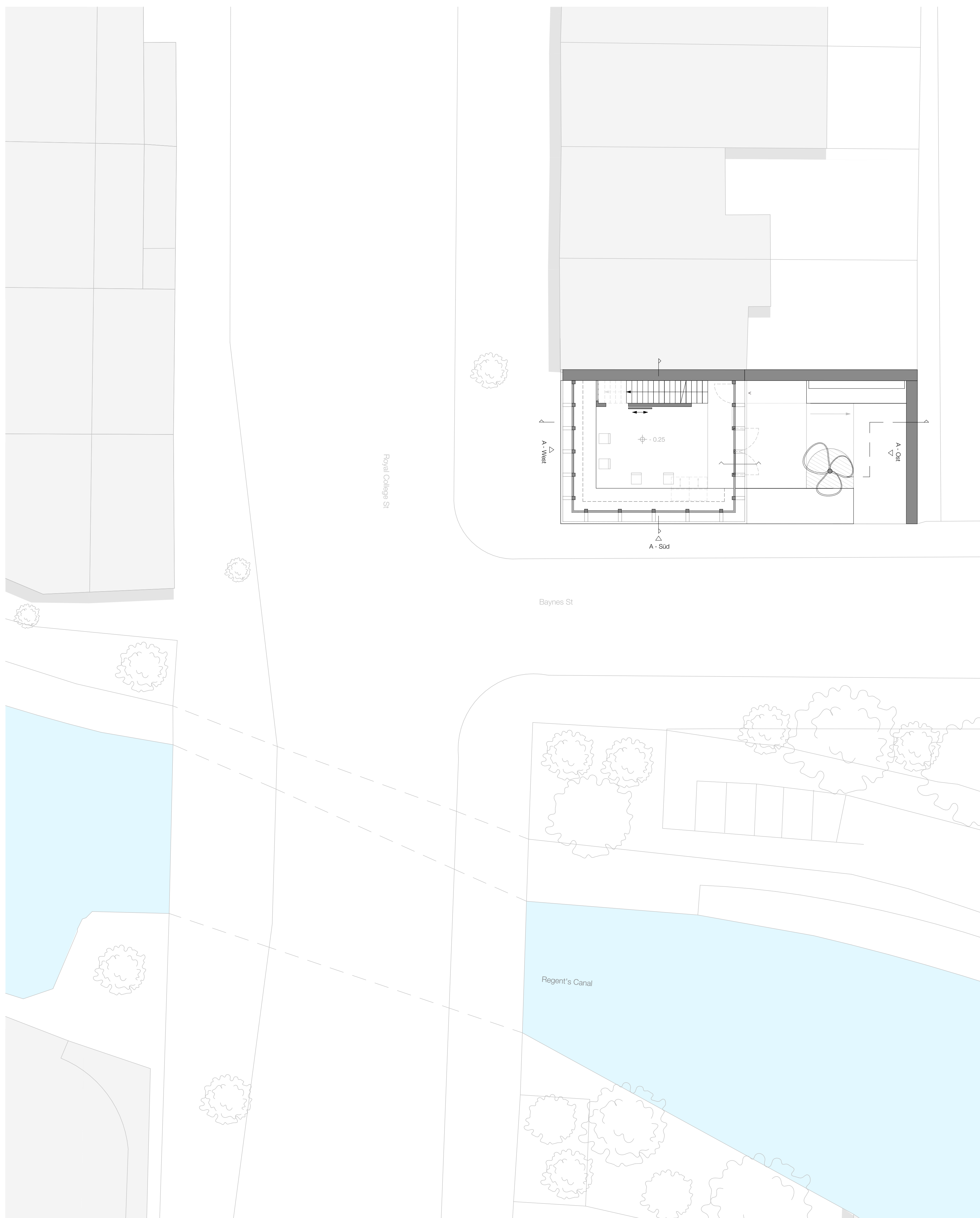
SCHNITT WEST i.M. 1:100



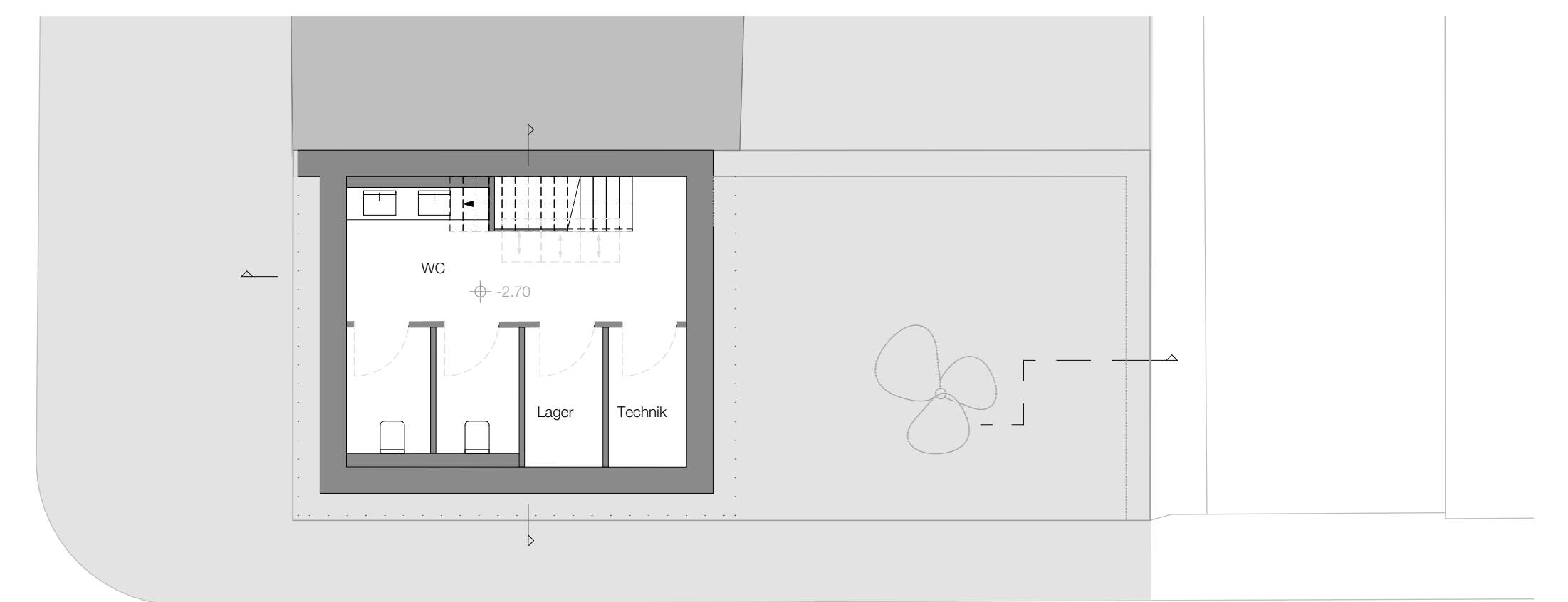
ANSICHT OST i.M. 1:100



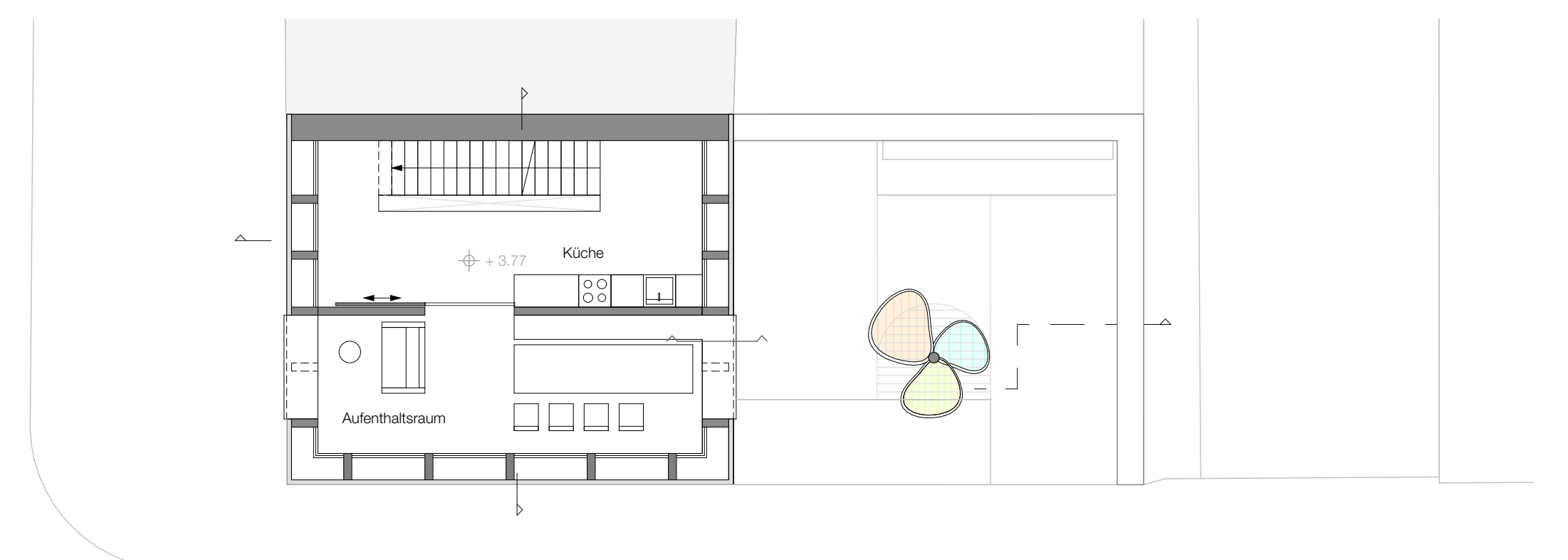
ERDGESCHOSS | Ausstellung- + Arbeitsraum i.M.1:100



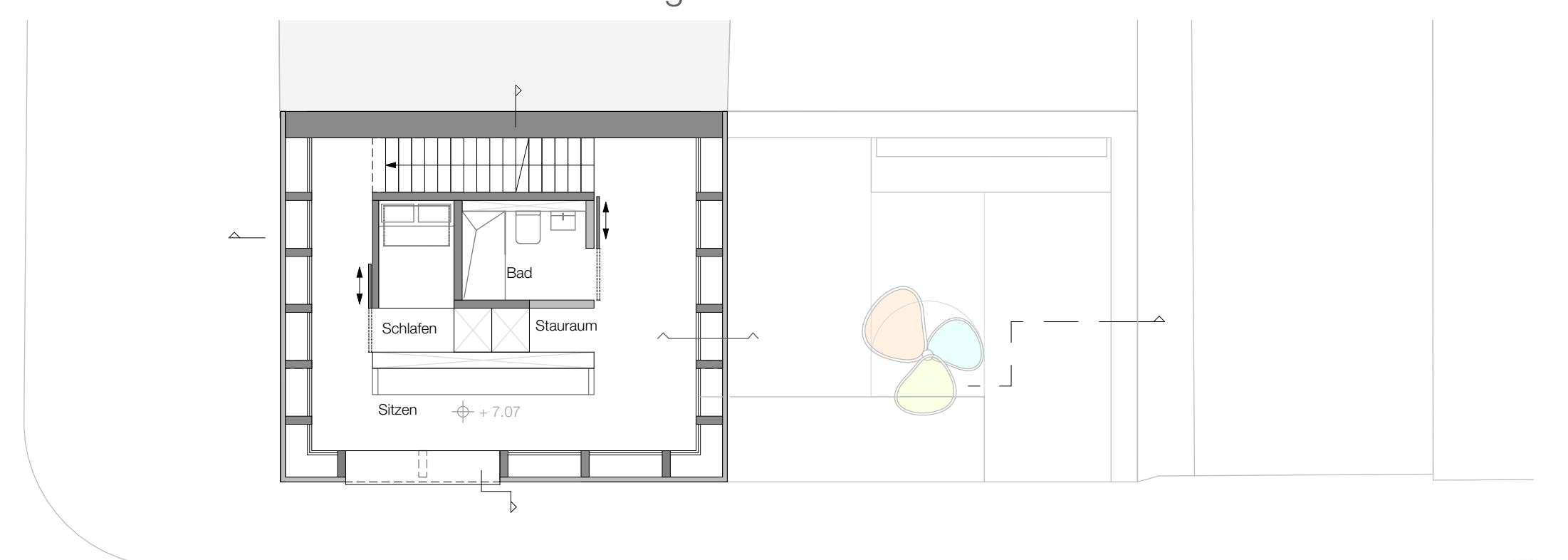
UNTERGESCHOSS | Nutzräume i. M. 1:100



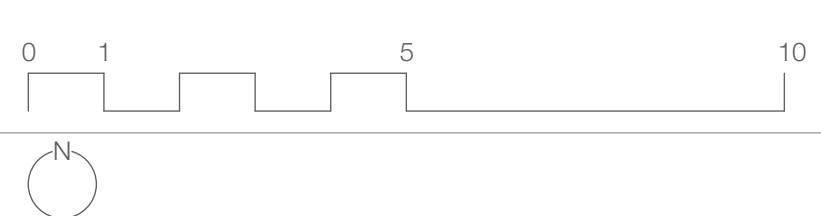
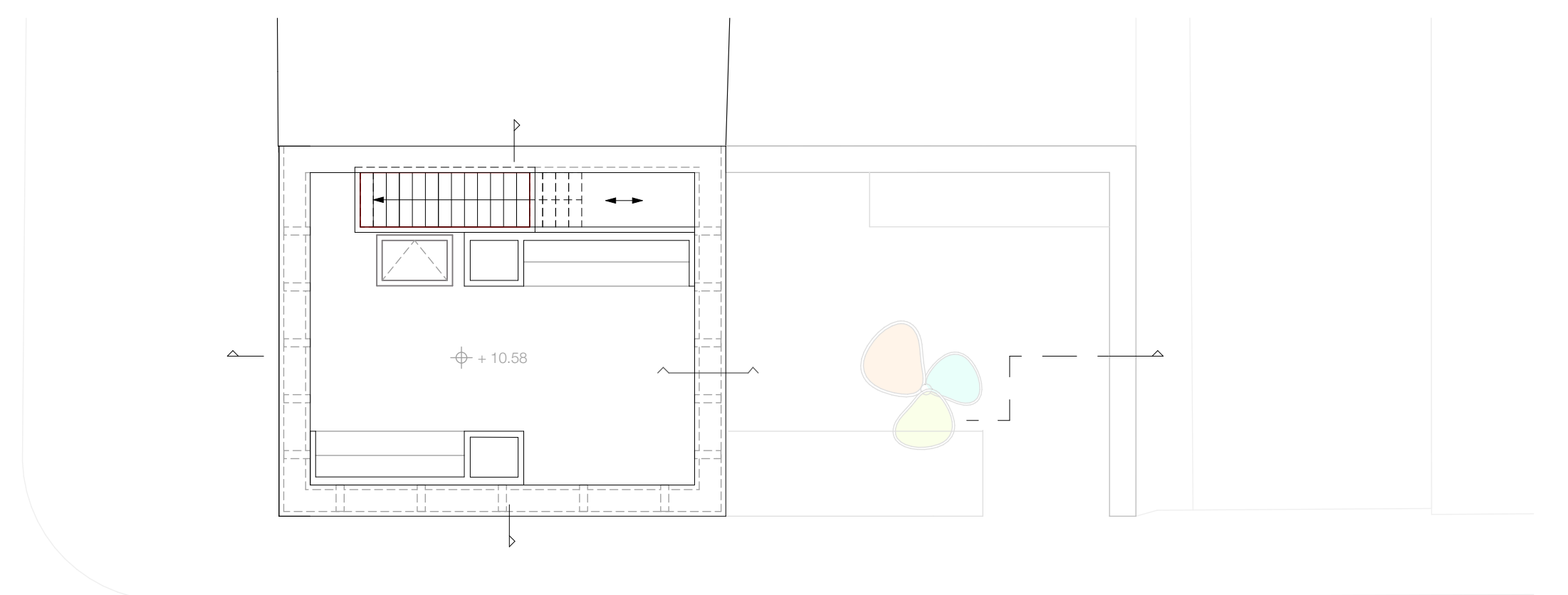
1. OBERGESCHOSS | Studio i.M. 1:100



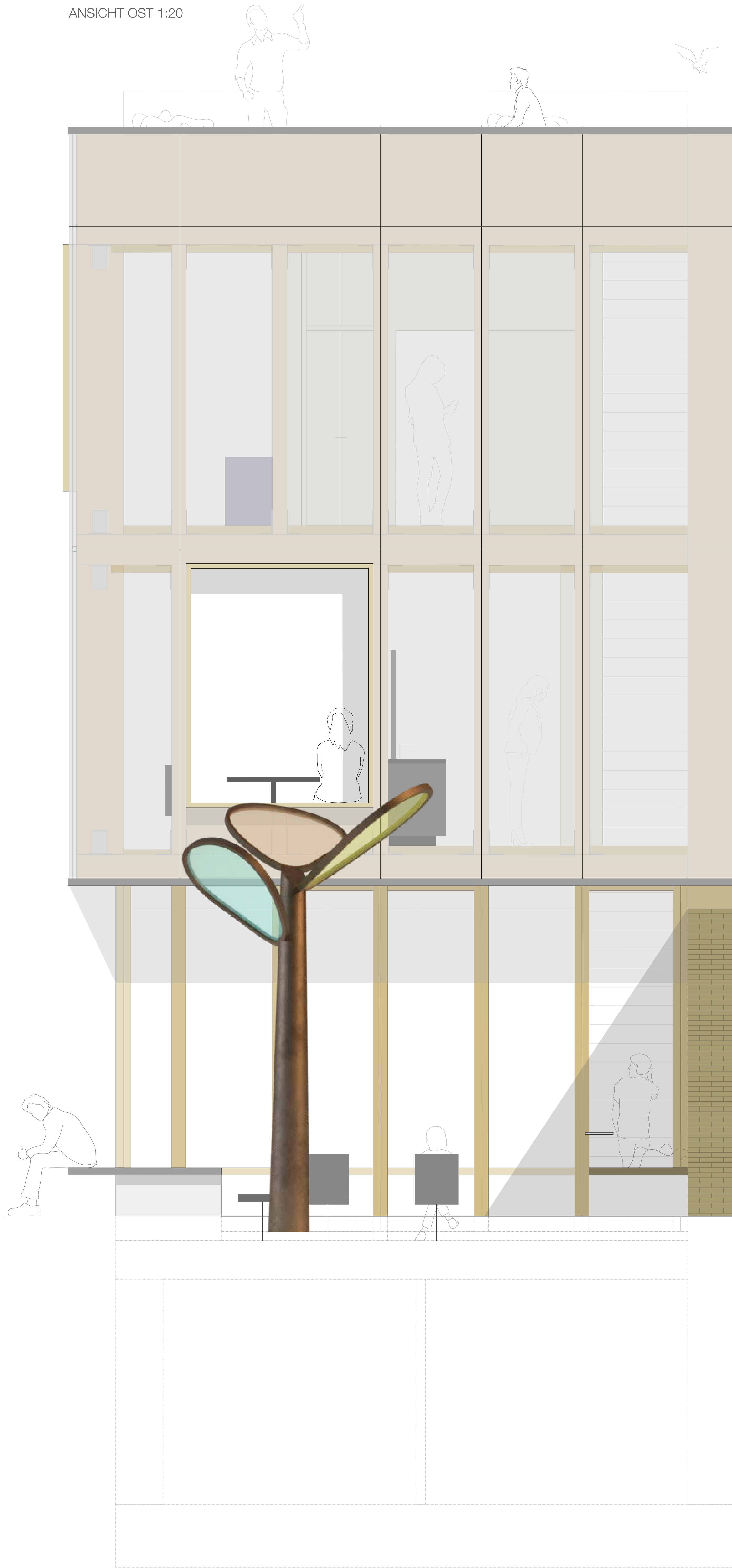
2. OBERGESCHOSS | Künstlerwohnung i.M. 1:100



DACHAUFSICHT | Terasse i.M. 1:100

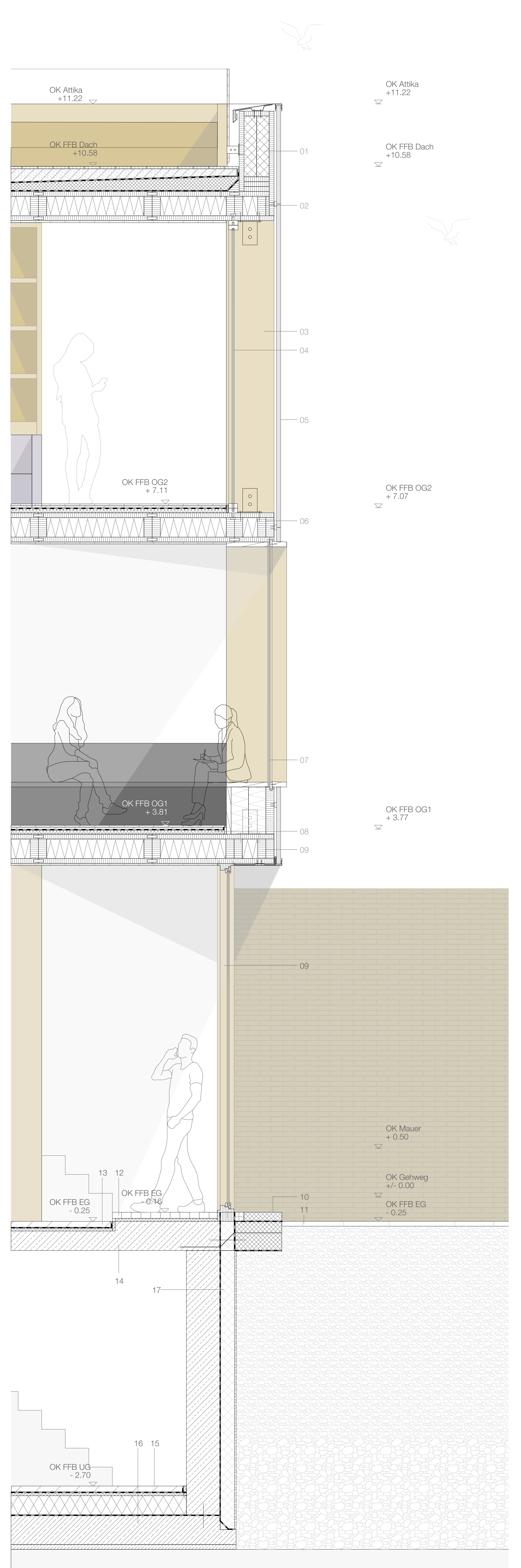


ANSICHT OST 1:20

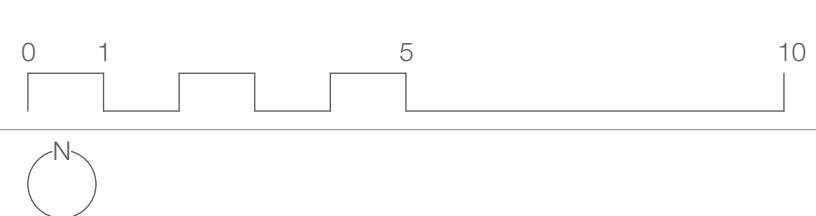
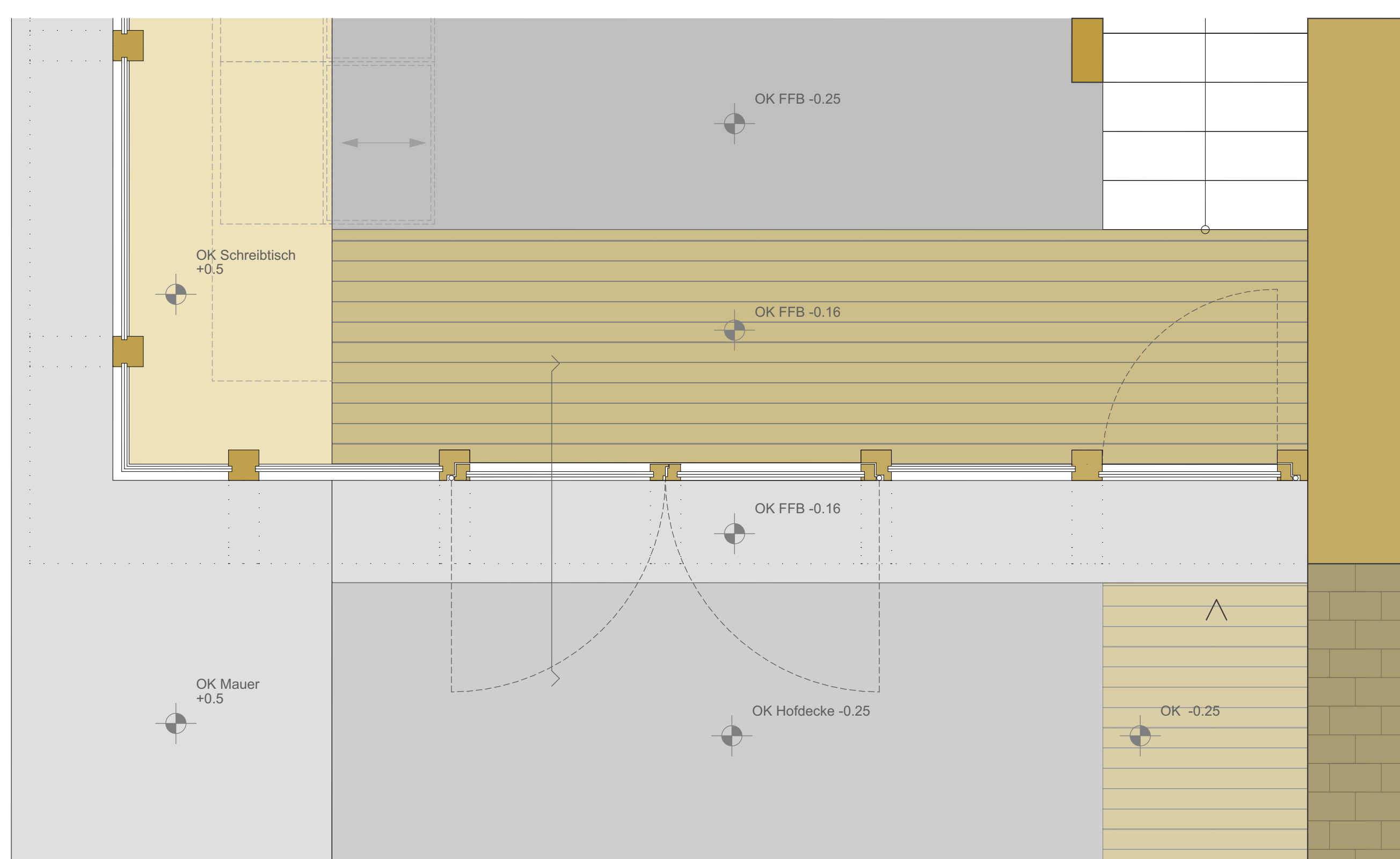


- 01 Attika
50mm Funterschichtholz, BSH 100/50mm, mehrschichtig
1lag. Blumnbahn
125mm Perimeterdämmung, PW, mehrschichtig
2mm Alkblech, Abdeckung inkl. Polycarbonatfassade
- Boden:
1lag. Kautschukbitumen
150mm Perimeterdämmung, PW,
80mm Dränschicht Rolkes, DS/16,
gewaschen, Trennlage diffusionsoffen
25mm Echtholzbohle Breite 150mm, imprägniert für Außenbereich
- Geländer:
5mm VSG Glas, Winkel 2mm Aluminium Blech, umlaufend
- 02 Deckenaufbau, Kastenelement BSH
Elementbreite 1m, OKRF -325mm
50mm Funterschichtholz, BSH 100/50mm
Xcm Stiegrücken BSH nach Angaben Statik, dazu Hohlraum für Dämmung z.B.
200mm Mineralwolle
25mm Koppelfrett (statische Scheibe)
50mm Funterschichtholz, BSH 100/50mm
25mm Elementunterseite mit geschl. Echtholzliche, WTL - Weißtanne lebhafte Sortierung (Variation in Maserung + Farbton erlaubt)
- 03 Stützen
BSH 490/100, Geschosshöhe
Metallwinkel als Verbindung zu Kastenelement
Decken, Angabe Stahl
- 04 Fenster
Festverglasung hinter Curtain Wall
5mm ESG + SZR 16 + VSG 2
68mm Bautiefe, runderlaufend
- 05 Curtain Wall
40mm Polycarbonatplatten, holztaugl. 1m Plattenbreite, inkl. Sonnenschutzfunktion z.B. Lexan Solar Control IR mit Thermoclickfunktion Befestigung Aluminium Verriegelungsprofil an Fassadenabschluss und Polycarbonatplattenübergang
- 06 Bodenaufbau FFB, 84.6mm
19mm Dielenboden Eiche, Breite 100mm, Länge 6m, Behandlung Weiß Öl
25mm Steinholzestrich, schwimmend verlegt, z.B. Chino Therm Bio-Estrich, OG 1
1 lag. Häftflurleiste, wasserundurchlässig
40mm Trittschalldämmung
Deckenaufbau, Kastenelement BSH
Elementbreite 1m, OKRF -325mm
50mm Funterschichtholz, BSH 100/50mm
Xcm Stiegrücken BSH nach Angaben Statik, dazu Hohlraum für Dämmung z.B.
200mm Mineralwolle
25mm Koppelfrett (statische Scheibe)
50mm Funterschichtholz, BSH 100/50mm
25mm Elementunterseite mit geschl. Echtholzliche, WTL - Weißtanne lebhafte Sortierung (Variation in Maserung + Farbton erlaubt)
- 07 Fenster
Holzrahmenfenster
Glas: 6-16-6 Argon
Ug-Wert: 1,1 (Wärmek) für besondere Wärmeschutz, hochdämmend.
Fenster von Außen eingesetzt, Holzrahmen 2% Gefälle nach Außen
- 08 Bodenaufbau FFB, 82.5mm
19mm Dielenboden Eiche, Breite 100mm, Länge 6m, Behandlung Weiß Öl
25mm Steinholzestrich, schwimmend verlegt, z.B. Chino Therm Bio-Estrich, OG 1
1 lag. Häftflurleiste, wasserundurchlässig
40mm Trittschalldämmung
- 09 Deckenaufbau, Kastenelement BSH
Elementbreite 1m, OKRF -325mm
50mm Funterschichtholz, BSH 100/50mm
Xcm Stiegrücken BSH nach Angaben Statik, dazu Hohlraum für Dämmung z.B.
200mm Mineralwolle
25mm Koppelfrett (statische Scheibe)
50mm Funterschichtholz, BSH 100/50mm
25mm Elementunterseite mit geschl. Echtholzliche, WTL - Weißtanne lebhafte Sortierung (Variation in Maserung + Farbton erlaubt)
- 09 Tür
Holzrahmentür, geschosshohe Flügel mit Glas
- 10 Fußboden Außen Fensterfront FFB, 98mm
1 lag. Blumnbahn
15cm Gitter, wasserführend
98mm Gußspat
- 11 Hof
50mm Außenfliesen
- 12 Fußboden Rauminnen Fensterfront FFB, 98mm
65cm Parkett, Weißtanne lebhafte Sortierung
1 lag. Blumnbahn
30mm Trittschalldämmung
3cm Stelstreifen
- 13 Fußboden Rauminnen FFB, 98mm
65cm Steinholzestrich, schwimmend verlegt
1 lag. Blumnbahn
30mm Trittschalldämmung
3cm Stelstreifen
- 14 Bodenplatte
200mm - 300mm Stahlbeton, C25/30, XC1
100cm Dämmung
- 15 Fußboden UG FFB, 98mm
65cm Steinholzestrich, schwimmend verlegt
1 lag. Blumnbahn
30mm Trittschalldämmung
3cm Stelstreifen
- 16 Boden
20cm Perimeterdämmung
1 lag. PU - Abdichtungsbahn
30cm WU - Beton
5cm Beton, C8/10, Sauberkeitsschicht
- 17 Außenwand
30cm WU - Beton
1lag. Blumnbahn, Abdichtungsbahn
13cm Perimeterdämmung, PW, Isokorb
1lag. Drainmatte, Schutzmatte

FASSADENSCHNITT 1:20



TEILGRUNDRISS EG 1:20



Projekt Artist house, 152 Royal College St, London
Scale 1:20 @ DIN A0
Datum 03.03.2022

Planerstellerin Carmen Sturm, 1358939
Plan 03/03
Betreuung LA L. Hundhausen

Frankfurt University of Applied Sciences
FB1 Studiengang Architektur
Prof. N.Kränzle/ Prof. H.Stummel / LA L.Hundhausen / LA K.Leber
Wintersemester 2021/22