

# HONEYCOMB TOWER

## STANDORT

DER HONEYCOMB TOWER BEFINDET SICH IM FECHENHEIMER MAINBOGEN INMITTEN EINER NATURNAHEN AUENLANDSCHAFT AN EINEM PARALLEL ZUM MAIN ANGELEGTEM STILLGEWÄSSER. SCHON VON WEITEM IST DER 12 METER HOHE AUSSICHTSTURM AN DESSEM NÖRDLICHEN UFER ZU ERKENNEN, DA ER AUF DER LICHTUNG ISOLIERT VON DEN UMLIEGENDEN BÄUMEN STEHT UND EIN 6 METER HOHES SKYLAB AUF DEM TURM EMPOR RAGT.

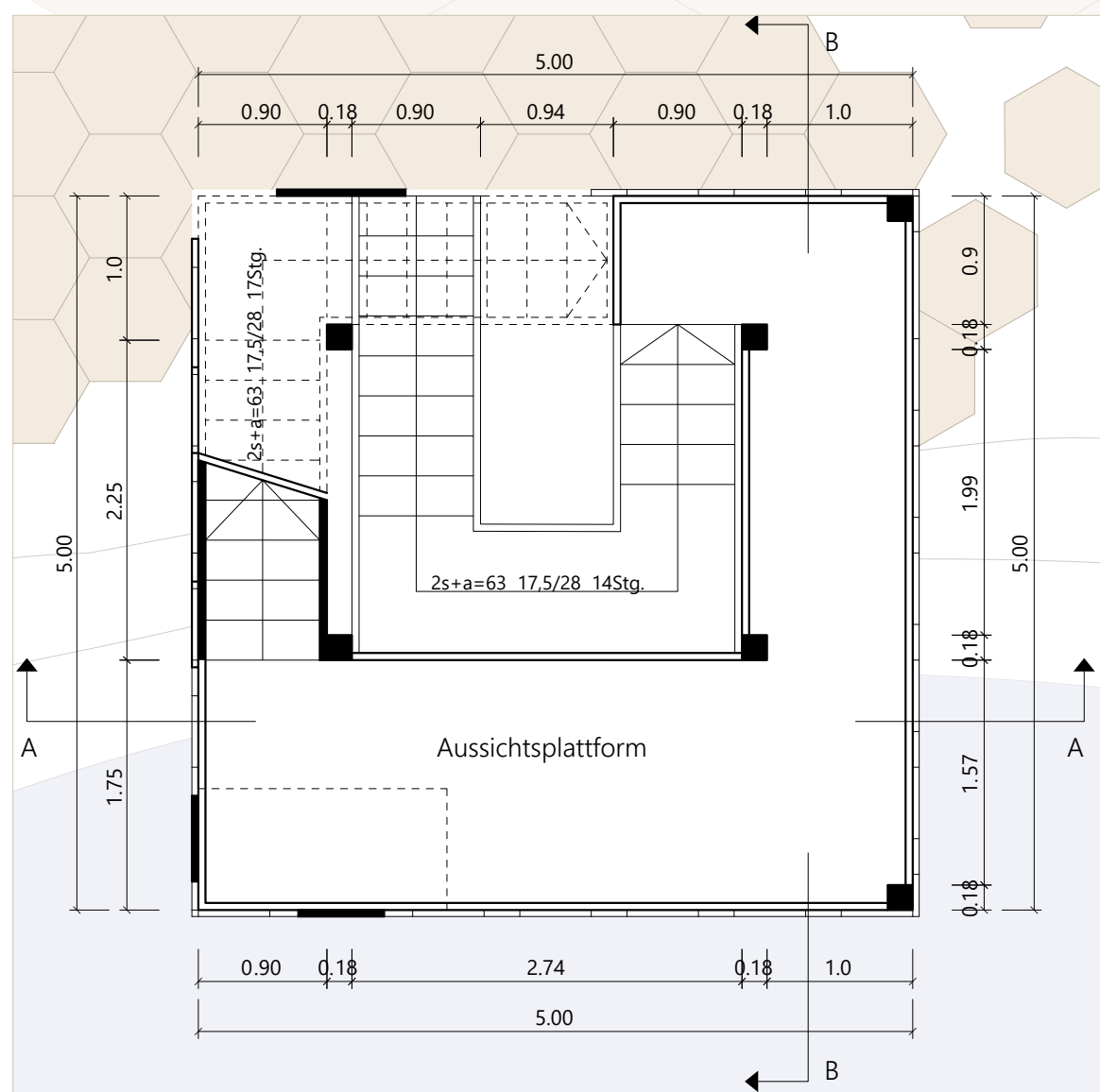
## UMGEBUNG

DAS GELÄNDE IST GEPRÄGT VON EINER DIVERSIFIZIERTEN FLORA UND FAUNA, DIE MIT HILFE VON MENSCHLICHEN EINFLÜSSEN AUFRECHT ERHALTEN WIRD. SO HABEN SICH UMWELTAKTIVISTEN ZUR AUFGABE GEMACHT, ABGESTORBENE BÄUME AUF NATÜRLICHE WEISE ZU LEBENSRAUM FÜR HONIGBIENEN UMZUGESTALTEN. DIES SOLL DEM BIENENSTERBEN ENTGEGEN WIRKEN. VON DIESER IDEE IST DER HONEYCOMB TOWER INSPIRIERT.

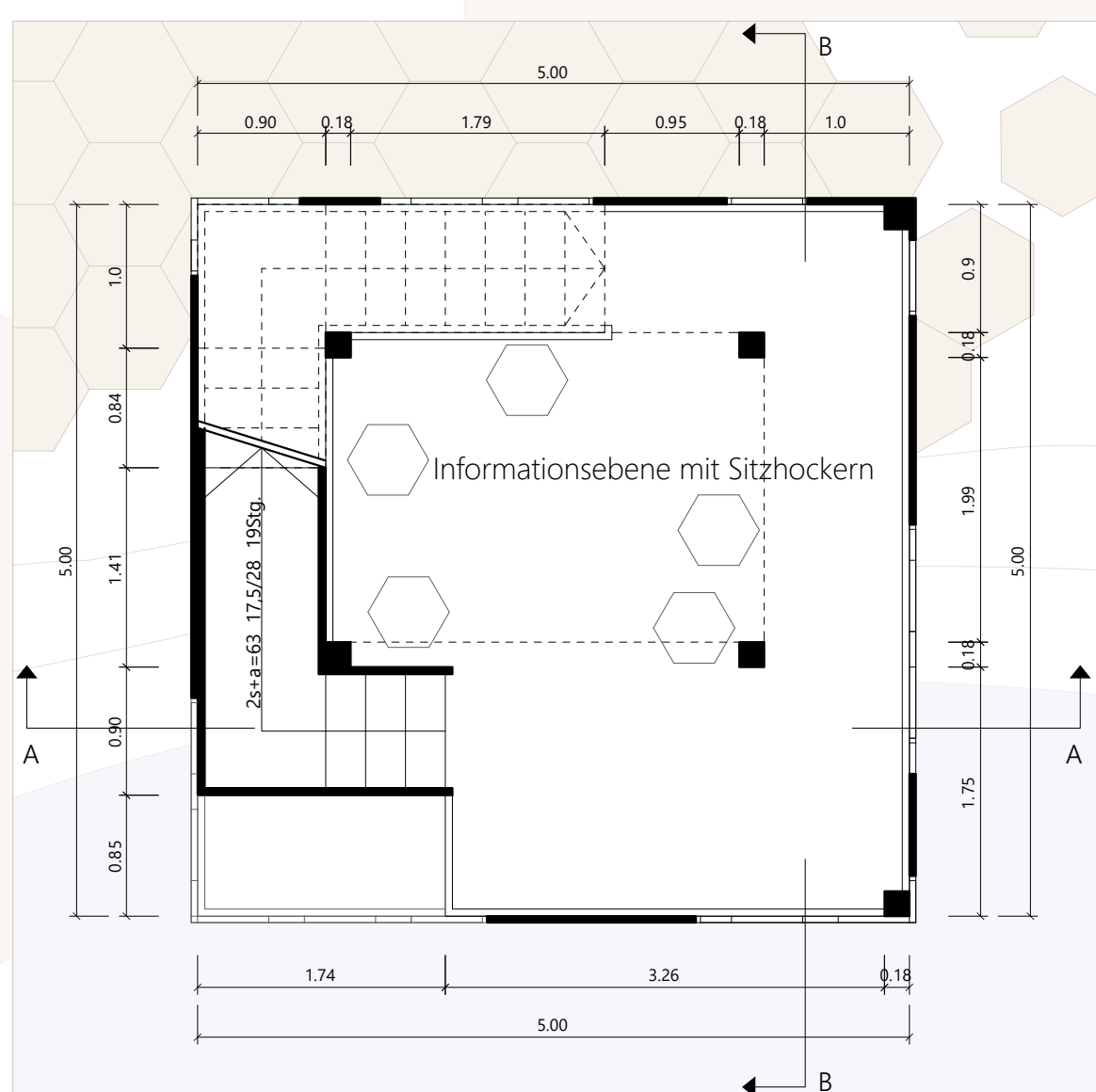
LAGEPLAN ⌚ M 1:500



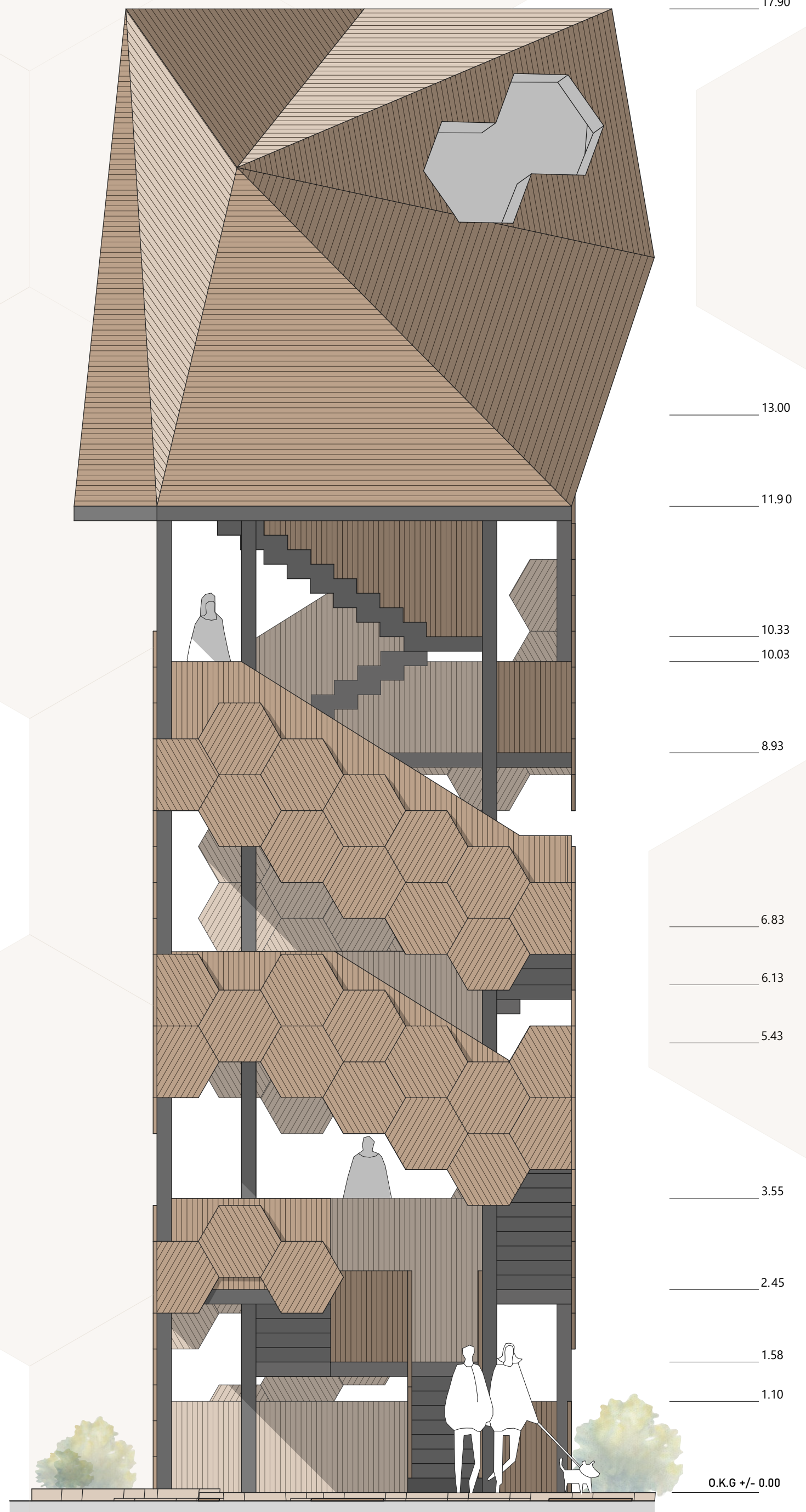
GRUNDRISS 1. GESCHOSS ⌚ M 1:50



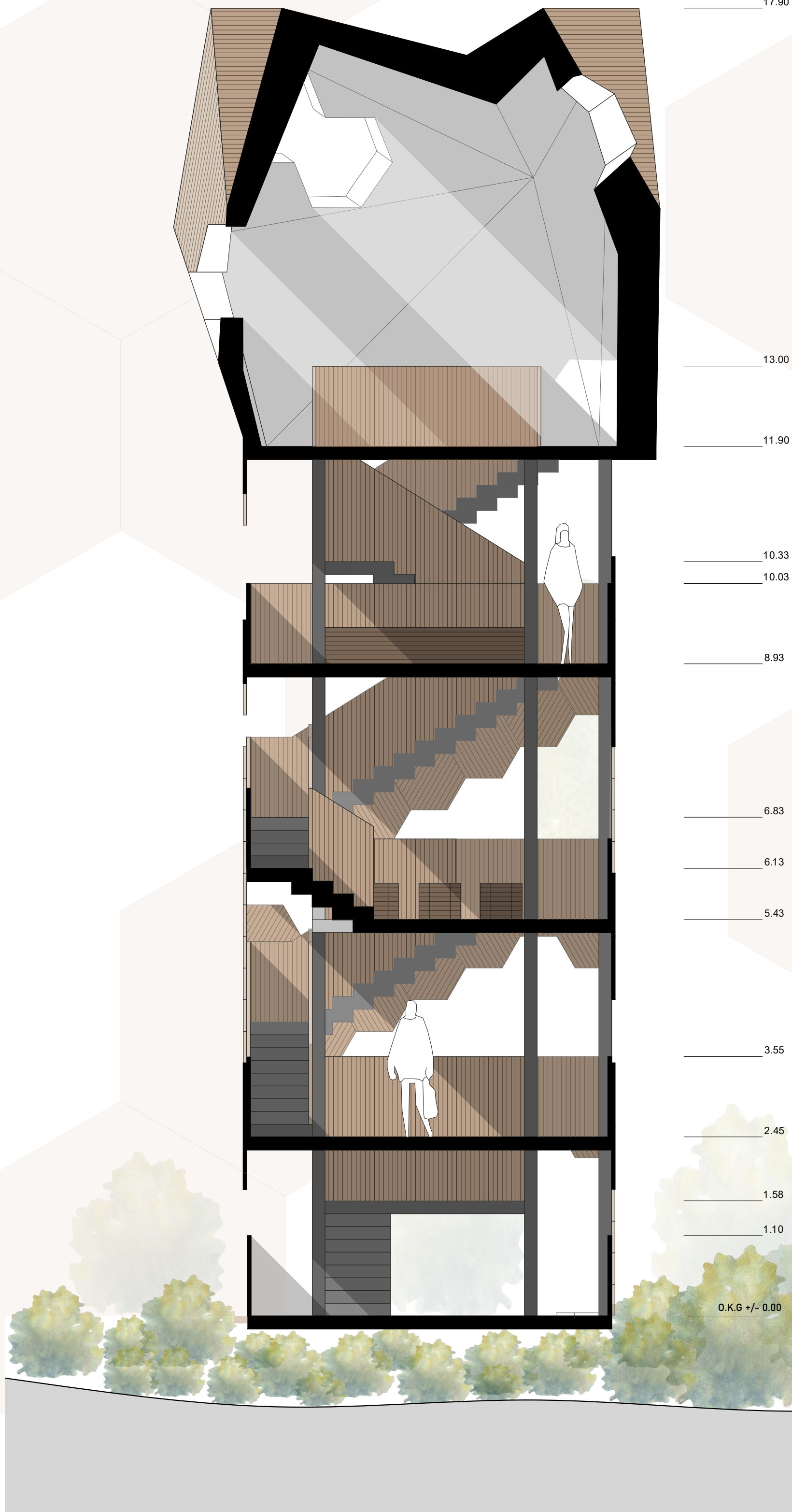
GRUNDRISS 2. GESCHOSS ⌚ M 1:50



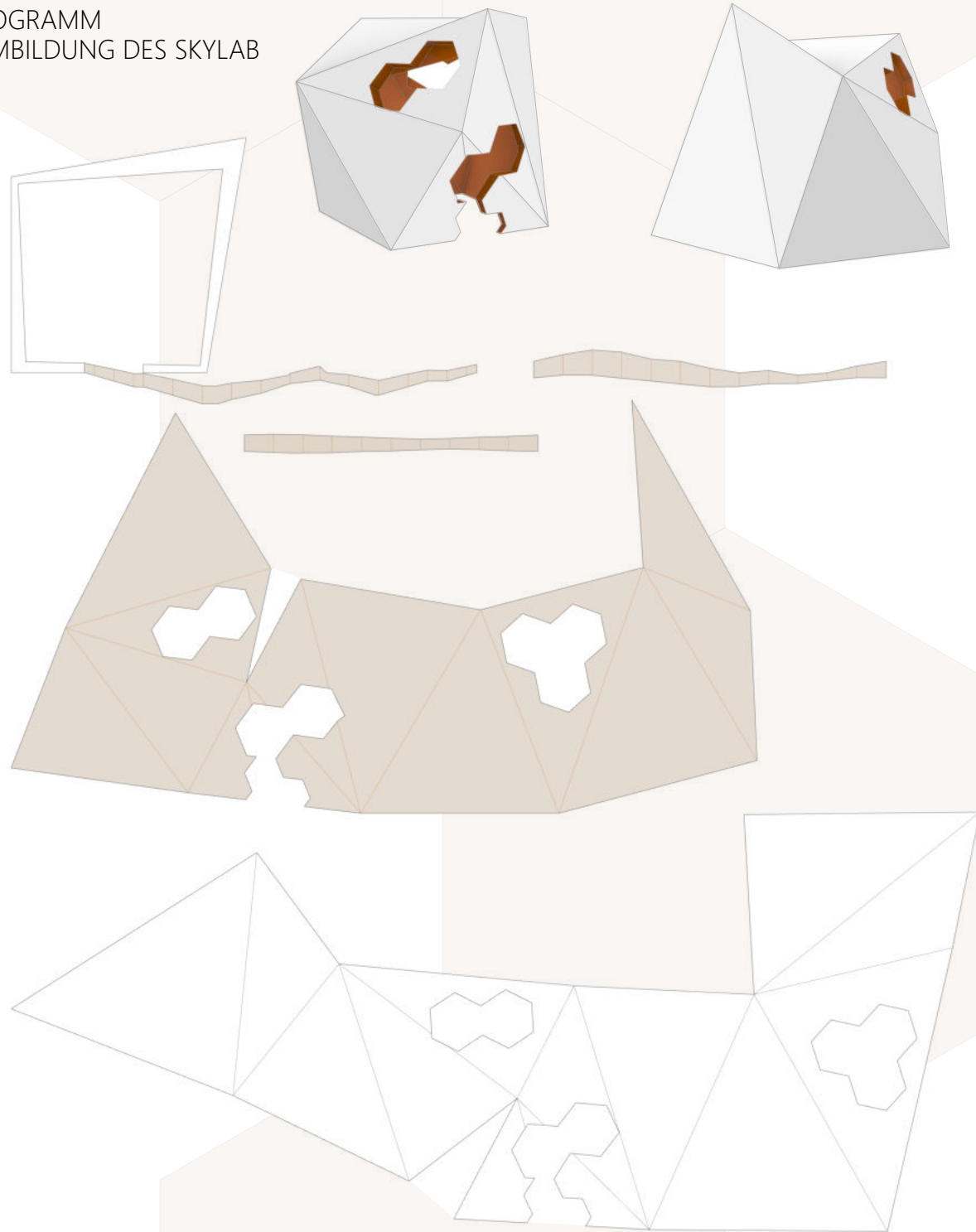
ANSICHT NORD-OST ⌚ M 1:50







PIKTOGRAMM RAUMBILDUNG DES SKYLAB



GESTALT/IDEE

DIE GESTALTUNG DER UMGEBUNG HAT WESENTLICHEN EINFLUSS AUF JENE DES TURMES, DA SEINE FASSADE AN HONIGWABENZELLEN ERINNERT. DIESE UMSCHLINGEN DEN TURM, SODASS EIN WABENGEWÄNDE ENTSTEHT. KOMPLETTIERT WIRD ES DURCH EINEN AUF DEN TURM ZULAUFENDEN UND AN DIE FASSADE ANSCHLIEßENDEN PFAD IN GLEICHER GESTALT. ZUDEM BESITZT DAS AUF DEM TURM PLATZIERTE SKYLAB WABENFÖRMIGE AUSSICHTSÖFFNUNGEN, WOVON EINE AN DAS WABENGEFLECHT ANSCHLIEßT.

DIESE FASSADENFORM BIETET EINE VIELZAHL AN RAUMATMOSPHÄREN AUF DEN UNTERSCHIEDLICHEN EBENEN. AUßERDEM SOLLTEN SIE ALS ORTE DER BEGEGNUNG UND INFORMATION ÜBER DIE AUßENLANDSCHAFT UND INSBESONDERE DER LEBENSWEISE DER HONIGBIENEN DIENEN.



AUßENVISUALISIERUNG ALS STRICHZEICHNUNG



