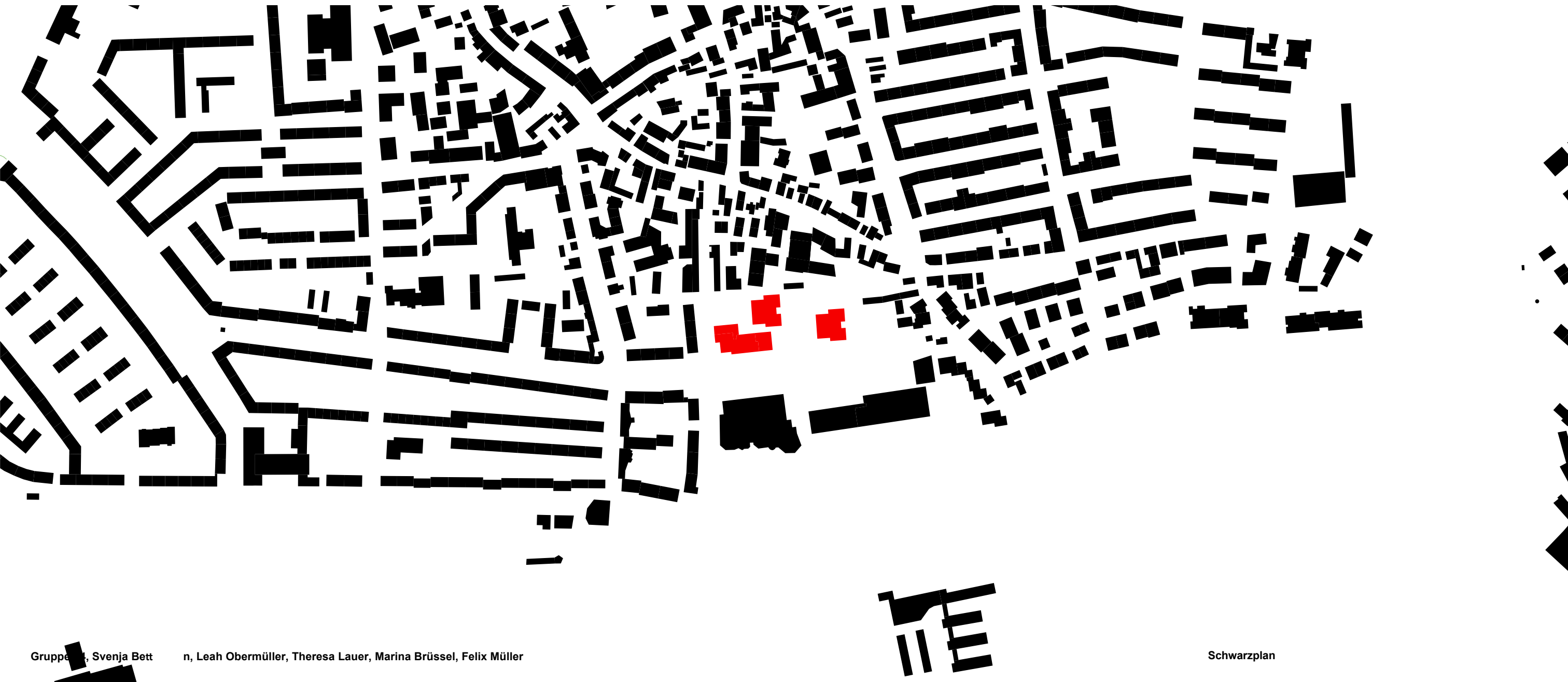


E4 | Ein Dach für die Gesellschaft | Konzept Konstruktion Material

cē-āāñī ē= āā Éēāó-çÑ ēéāÉÇpAēāAÉēēē-Ñ ēÅÜāÉāñ ēēbāñ ÉēāÉā⇒ āÇ- -ī āçāēīē āīāçā-ēā āāçāÖç- -ēÅ-ē-Å ÇÉā-ī Éēō cēÉÇÉāā+ÜāñÖj K Kēā āāçāÖçqÜçā -ē+ ÉÜā -āā-ēmçÑkç-īā-ā-ē-ī īō



E4 | Ein Dach für die Gesellschaft | Konzept Konstruktion Material

ce-aañi ã= aa ÉssáóçÑ ééáÉçp AÉáAÉéoc _N= áUáÉaíi ééóáíi Ééáíá= áÇ= -i áçáéíá áíáçá=á áéáçáÖé ~éÁ-é-Á ÇÉÁ-í Ééó cÉÇÉáá=ó ÚááÖ; K Kéa áéáçáÖé Úçá ~éí ÉÜá ~áá=é=á;Ñéç-íá-á~s-í íó



ÜW TÈ ÆÏÉ Í SÉ Ttt ÆÏÉ SÜ SÉ Ü TÛÏËAÚÏSÏSÏWÏÏÏÏÉ TÛ É ÜÏÏÏÏÏSÏSÏTÏÜ ÜÏÏÏ

Dachaufsicht 1:500



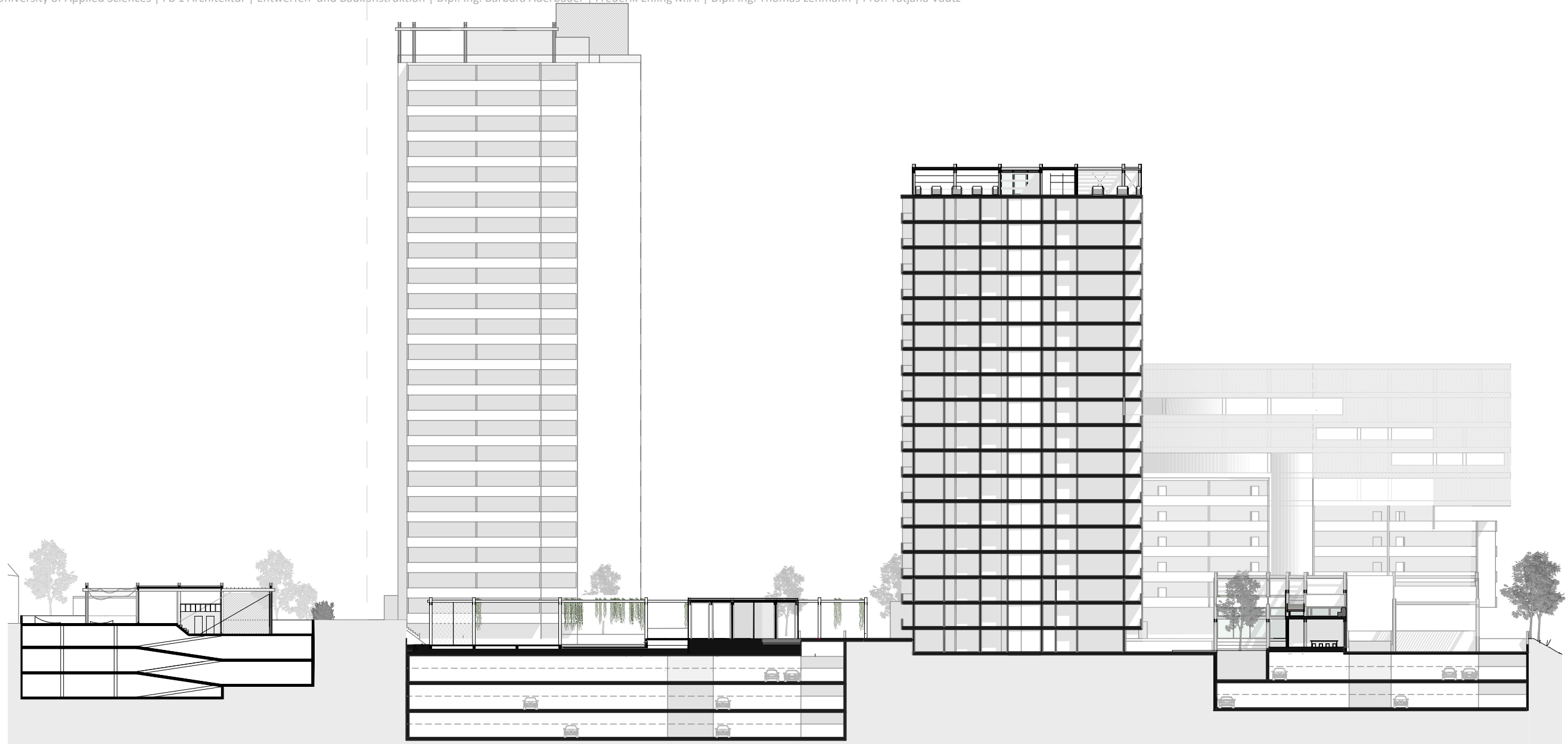
E4 | Ein Dach für die Gesellschaft | Konzept Konstruktion Material

Frankfurt University of Applied Sciences | FB 1 Architektur | Entwerfen und Baukonstruktion | Dipl. Ing. Barbara Aderbauer | Frederik Ehling M.A. | Dipl. Ing. Thomas Lehmann | Prof. Tatjana Vautz



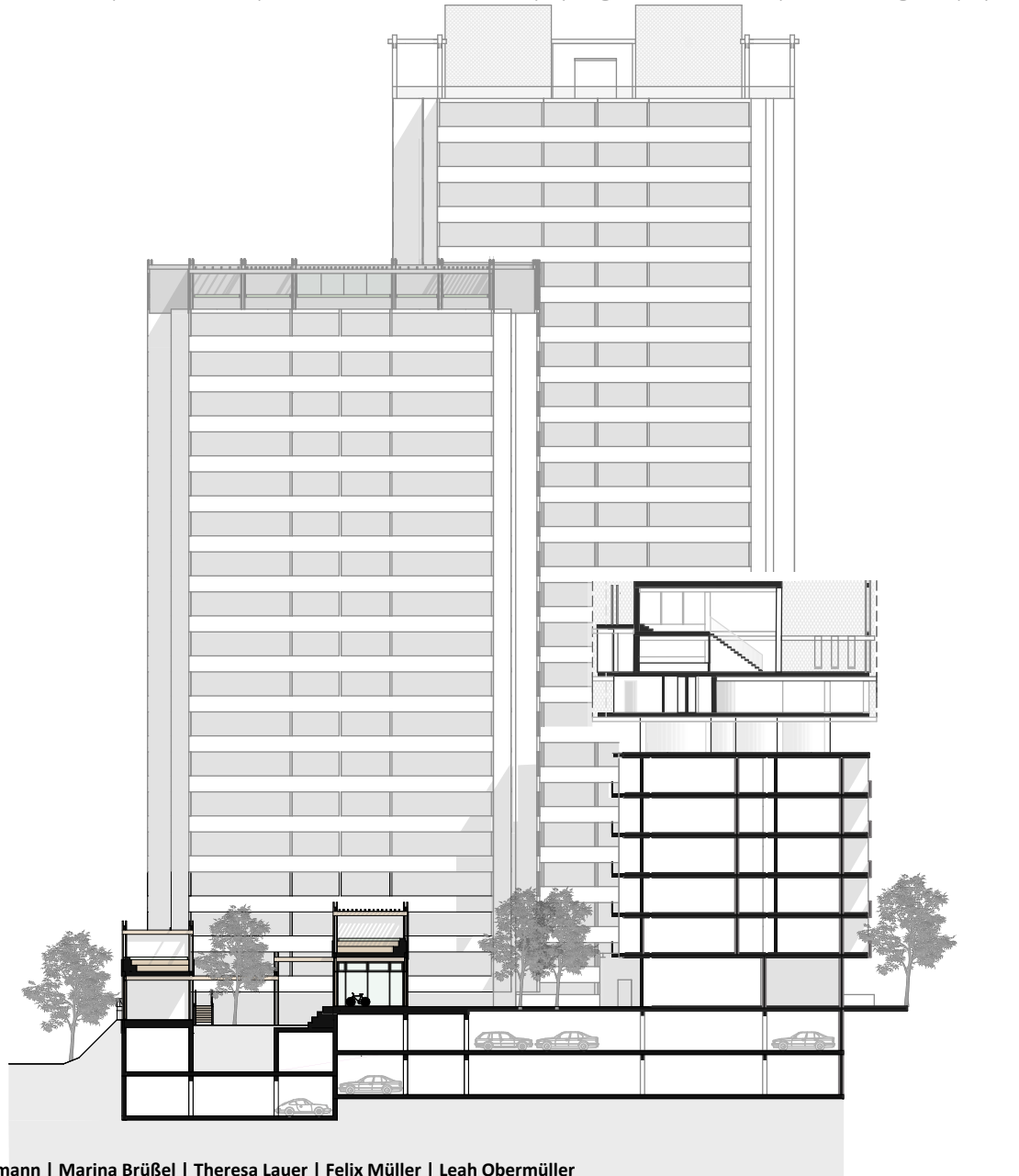
E4 | Ein Dach für die Gesellschaft | Konzept Konstruktion Material

Frankfurt University of Applied Sciences | FB 1 Architektur | Entwerfen und Baukonstruktion | Dipl. Ing. Barbara Aderbauer | Frederik Ehling M.A. | Dipl. Ing. Thomas Lehmann | Prof. Tatjana Vautz

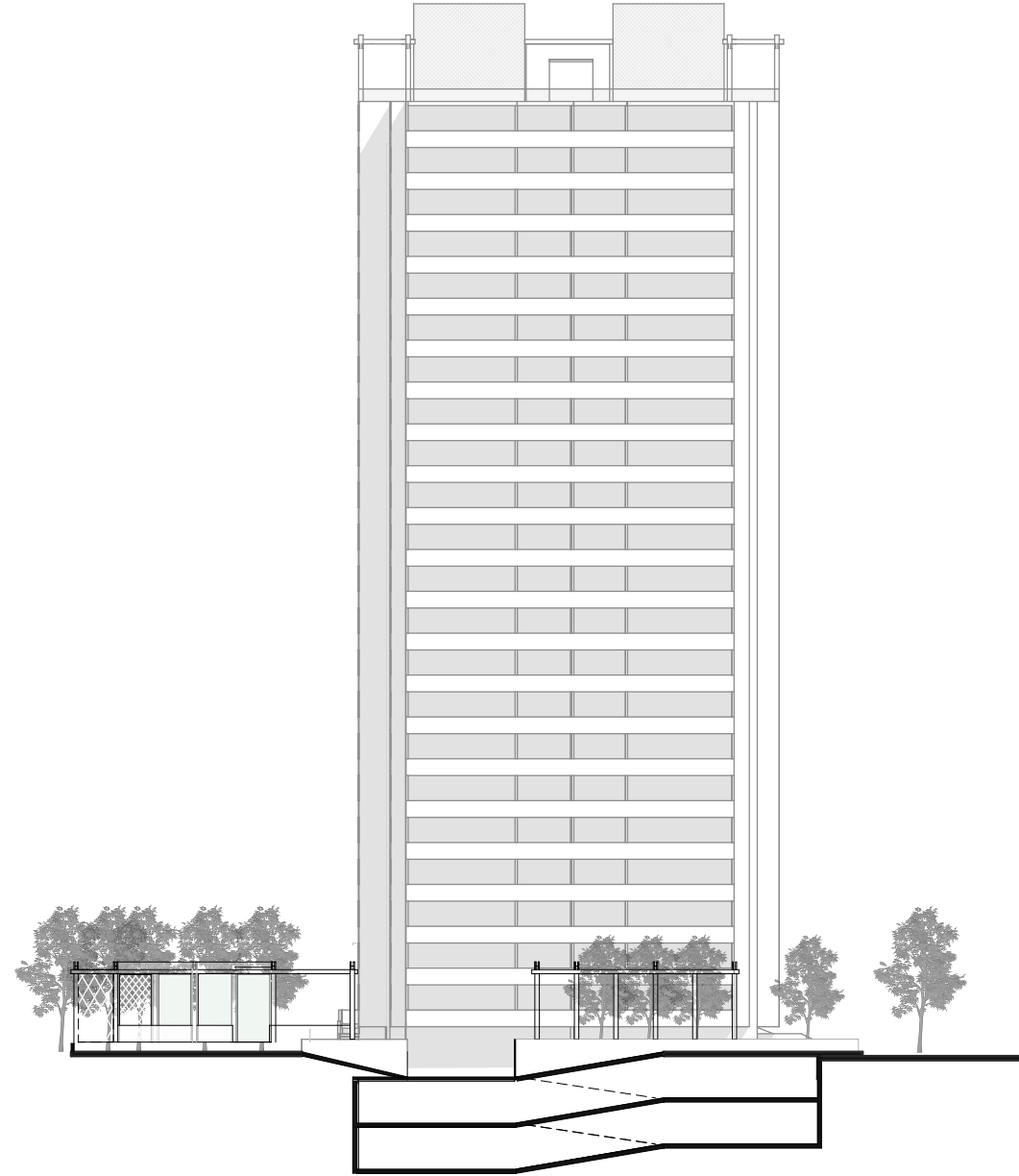


E4 | Ein Dach für die Gesellschaft | Konzept Konstruktion Material

Frankfurt University of Applied Sciences | FB 1 Architektur | Entwerfen und Baukonstruktion | Dipl. Ing. Barbara Aderbauer | Frederik Ehling M.A. | Dipl. Ing. Thomas Lehmann | Prof. Tatjana Vautz



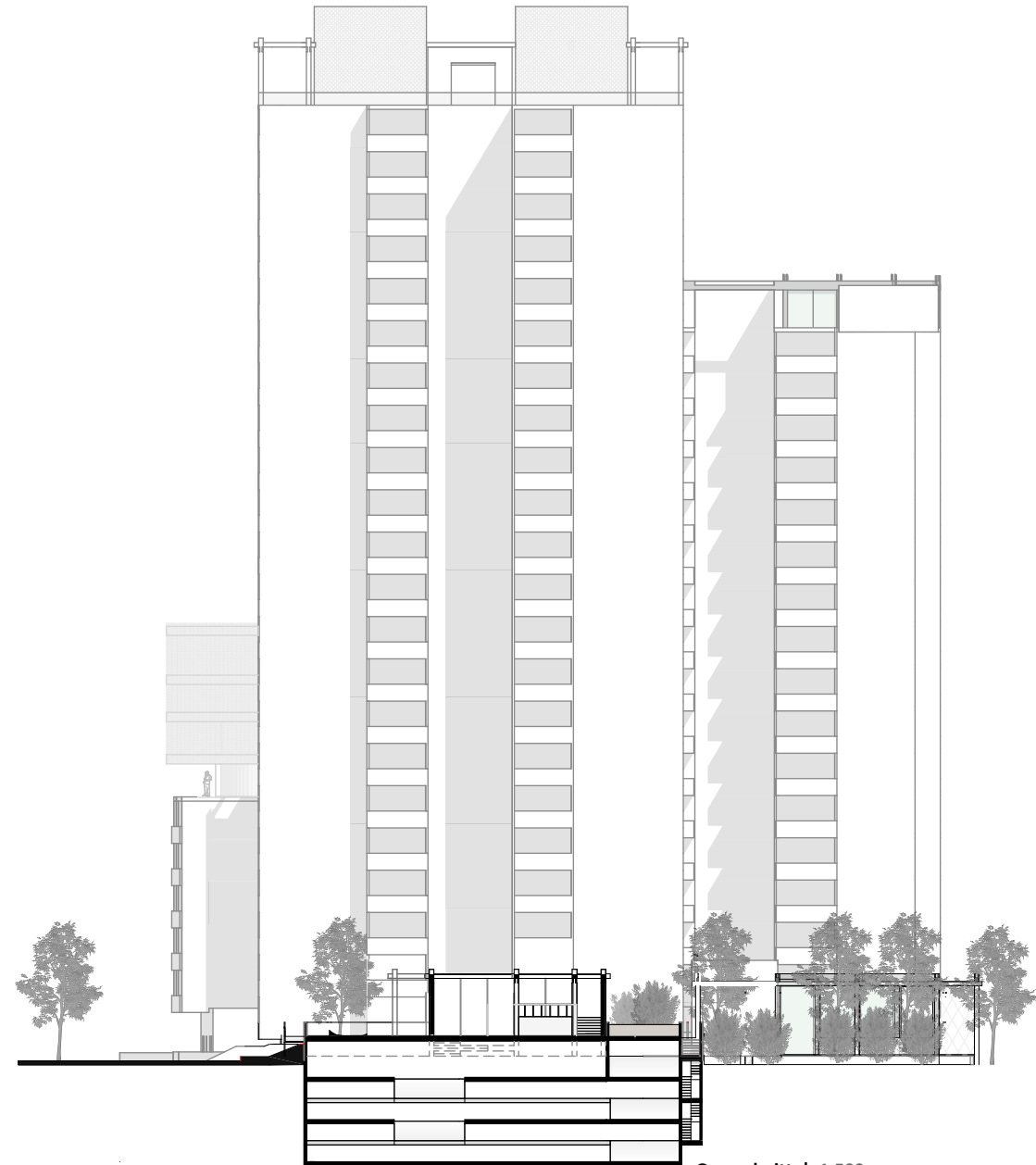
Gruppe 24 | Svenja Bettermann | Marina Brüßel | Theresa Lauer | Felix Müller | Leah Obermüller



Querschnitt | 1:500

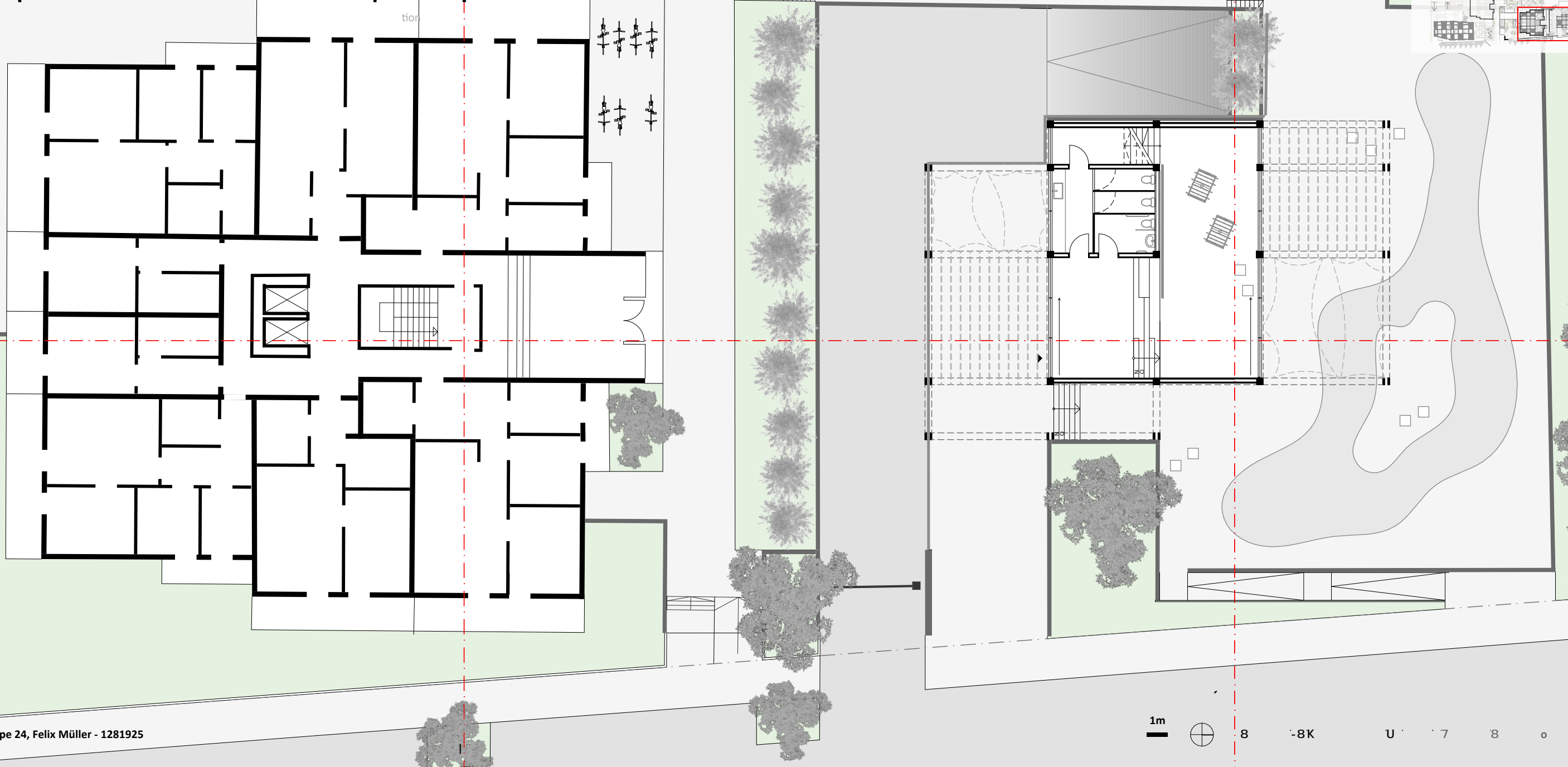
E4 | Ein Dach für die Gesellschaft | Konzept Konstruktion Material

Frankfurt University of Applied Sciences | FB 1 Architektur | Entwerfen und Baukonstruktion | Dipl. Ing. Barbara Aderbauer | Frederik Ehling M.A. | Dipl. Ing. Thomas Lehmann | Prof. Tatjana Vautz

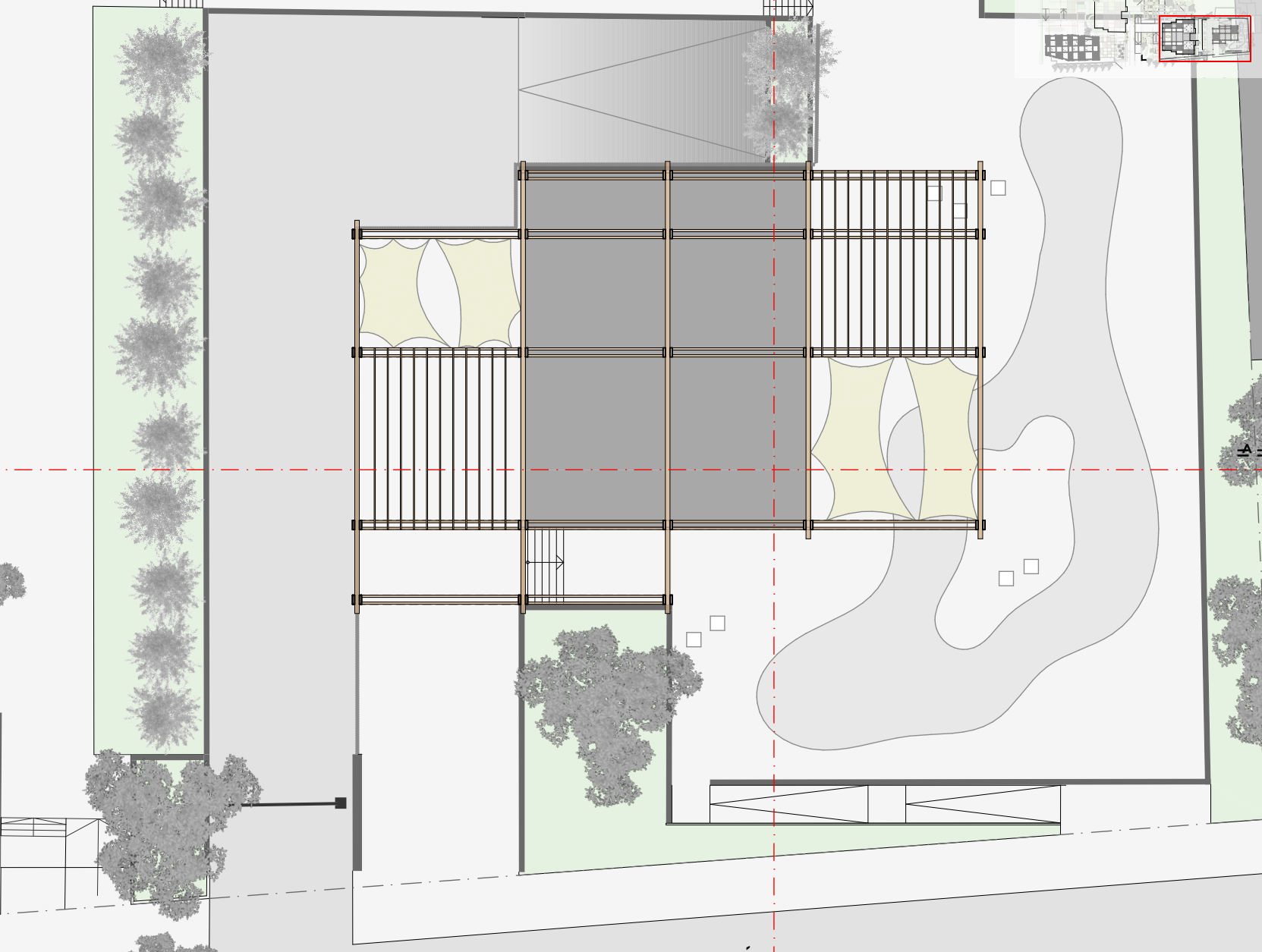
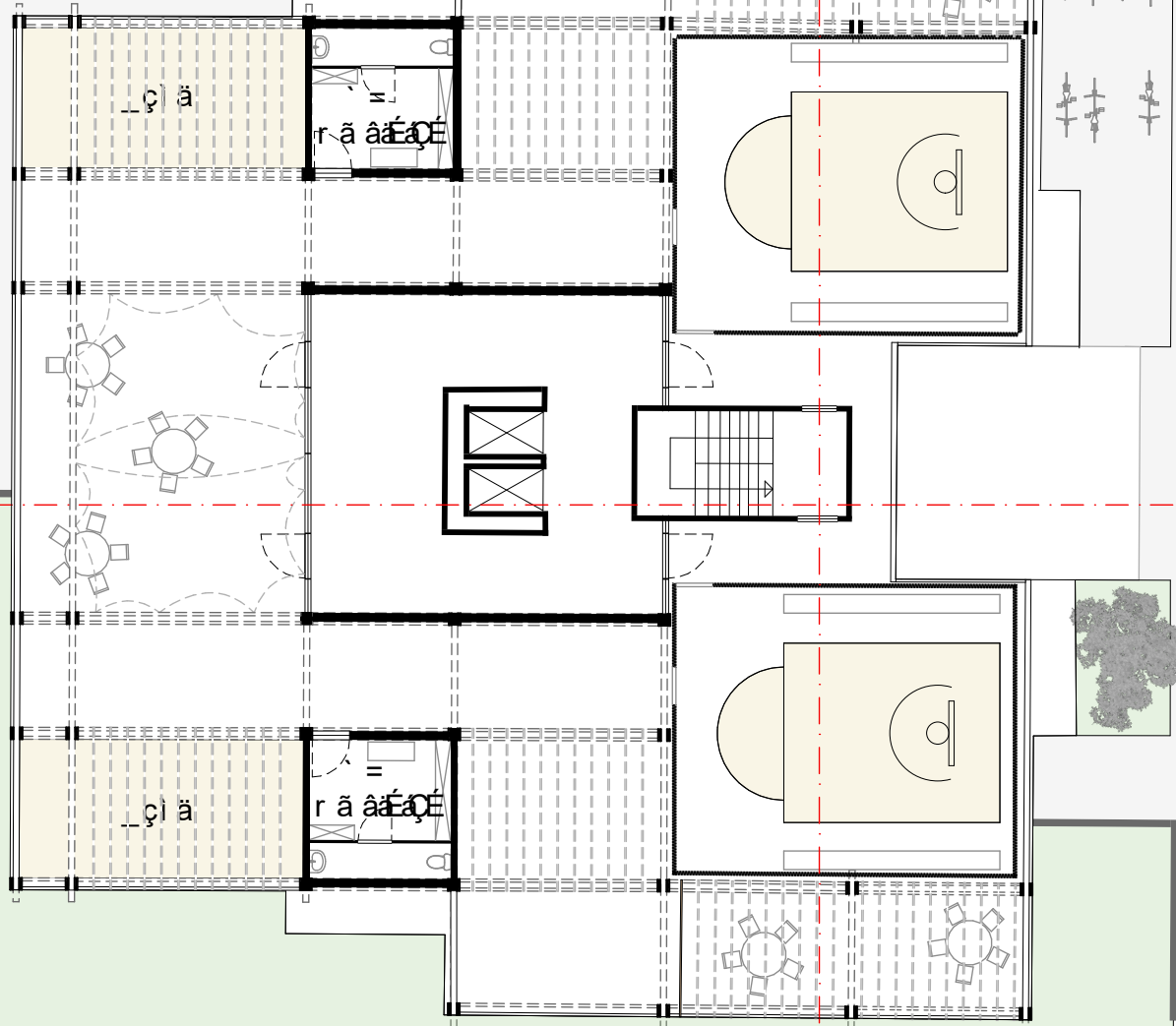


Querschnitt | 1:500

E4 | Ein Dach für die Gesellschafter | Konzept Konstrukt



ĚŤĚ Ě Š UĚŸŮŤ ĚŤ ŤŸŮŮ ŮŠ ĚŸŮ ŸŤ ŮŮ WŮŮ



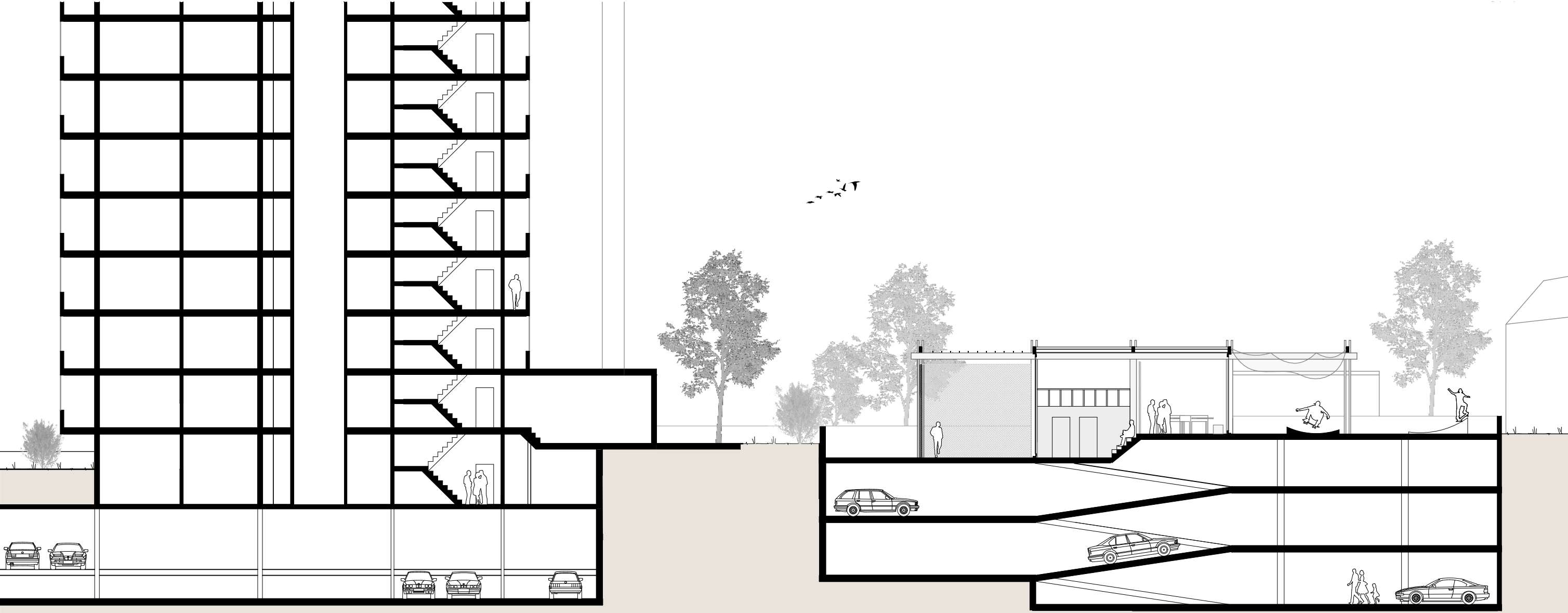
Gruppe 24, ŤŮ Ě ŸŮŮĚĚ



ŮŤŮŮĚ ŠŤŮŮŮĚ ŤŮ ŮĚŮŤ ŸŤŮŮ Ě ŸĚŮ ŮŮ ŮŮ ŤŮĚ

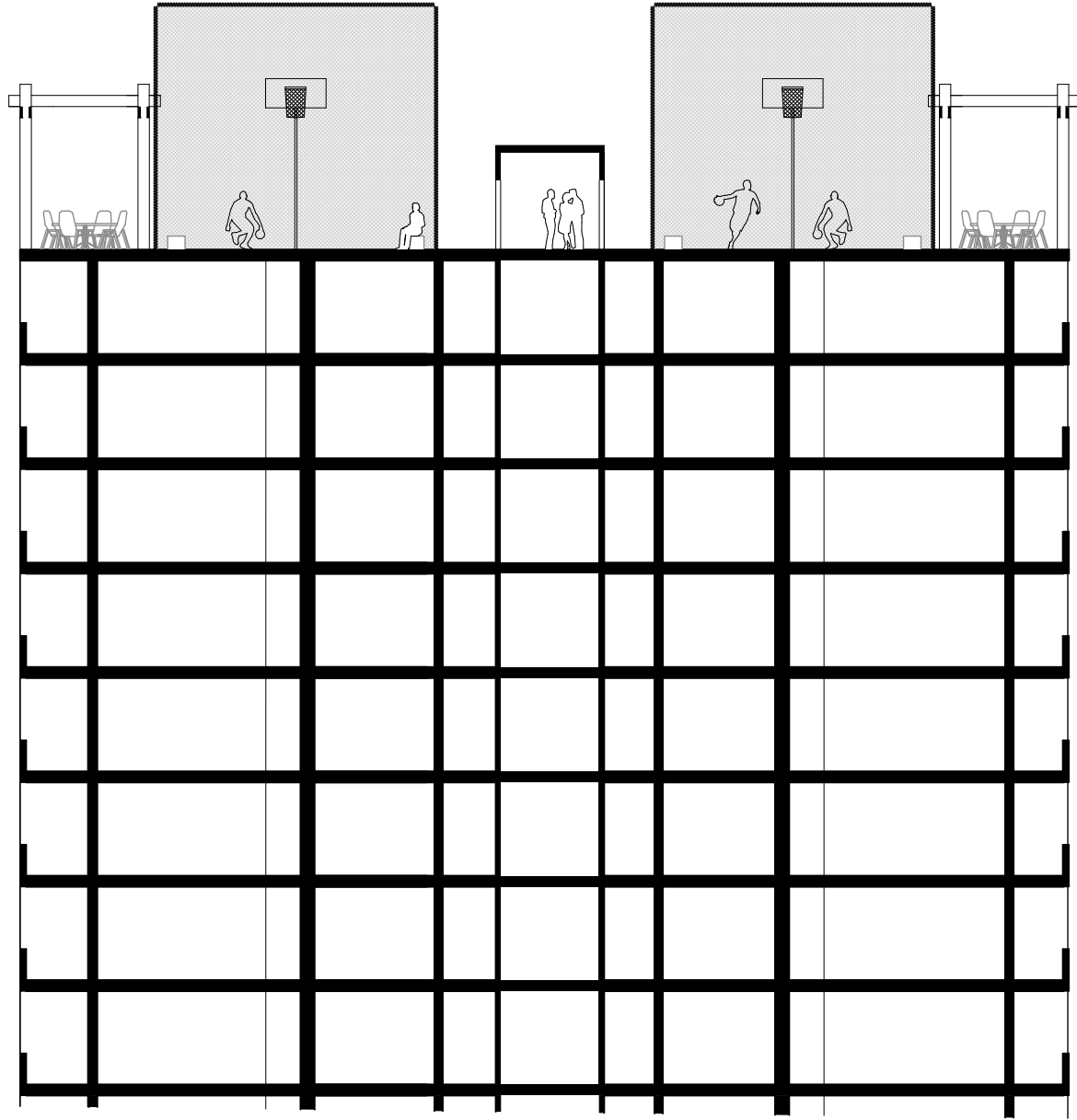
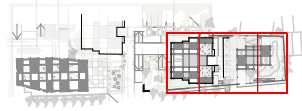
ĚŠ UĚŸŮŤ ŤĚ ŤVŮŮ UŠ ĚŮ Ÿ VŮ WŮ

tion

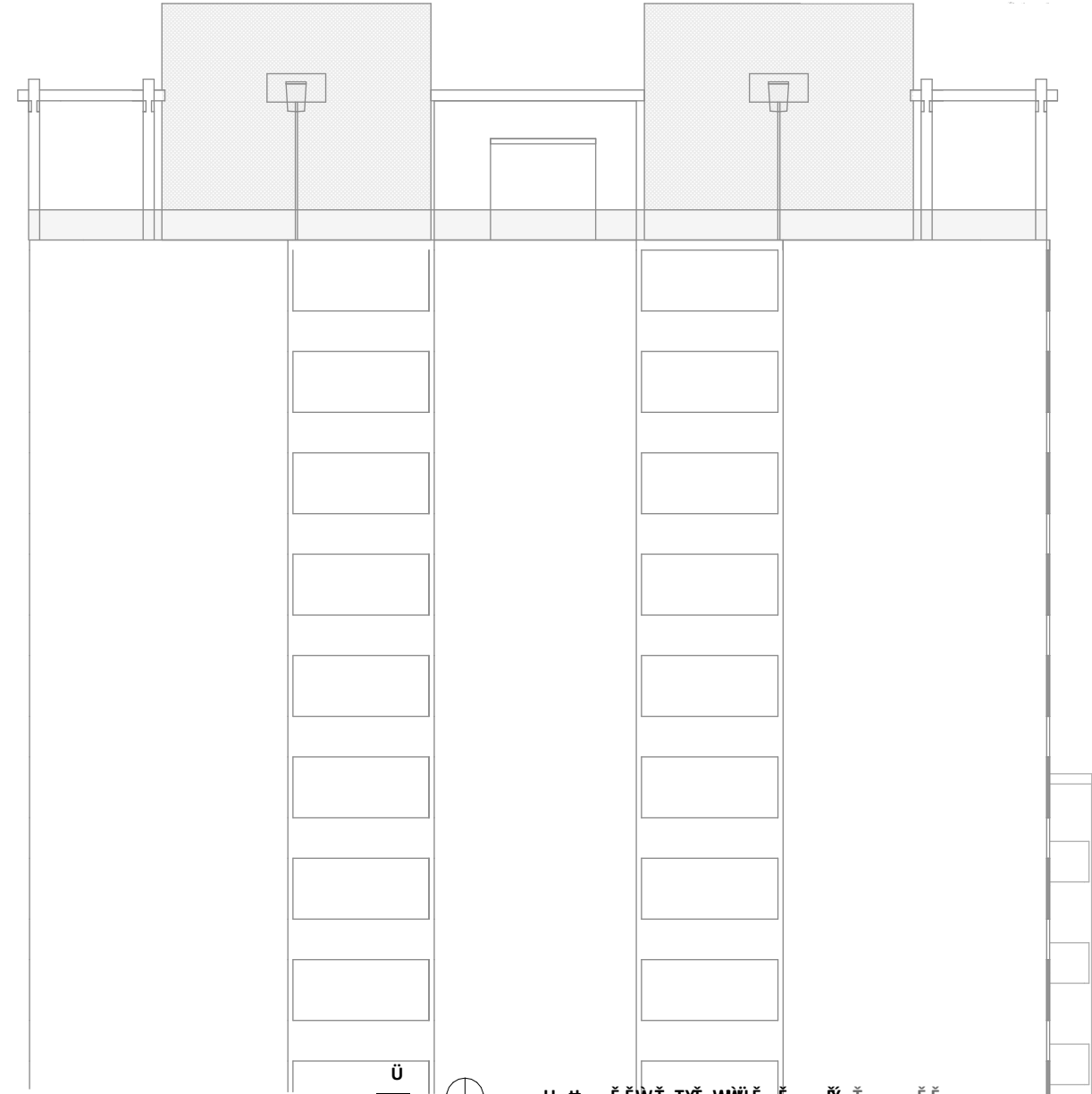


Ě Ě Ě Š U Ě Ů Ľ Ě Ě Ť V Ě Ů U Š Ě Ě Ů Y Ě V Ě W Ě

tion



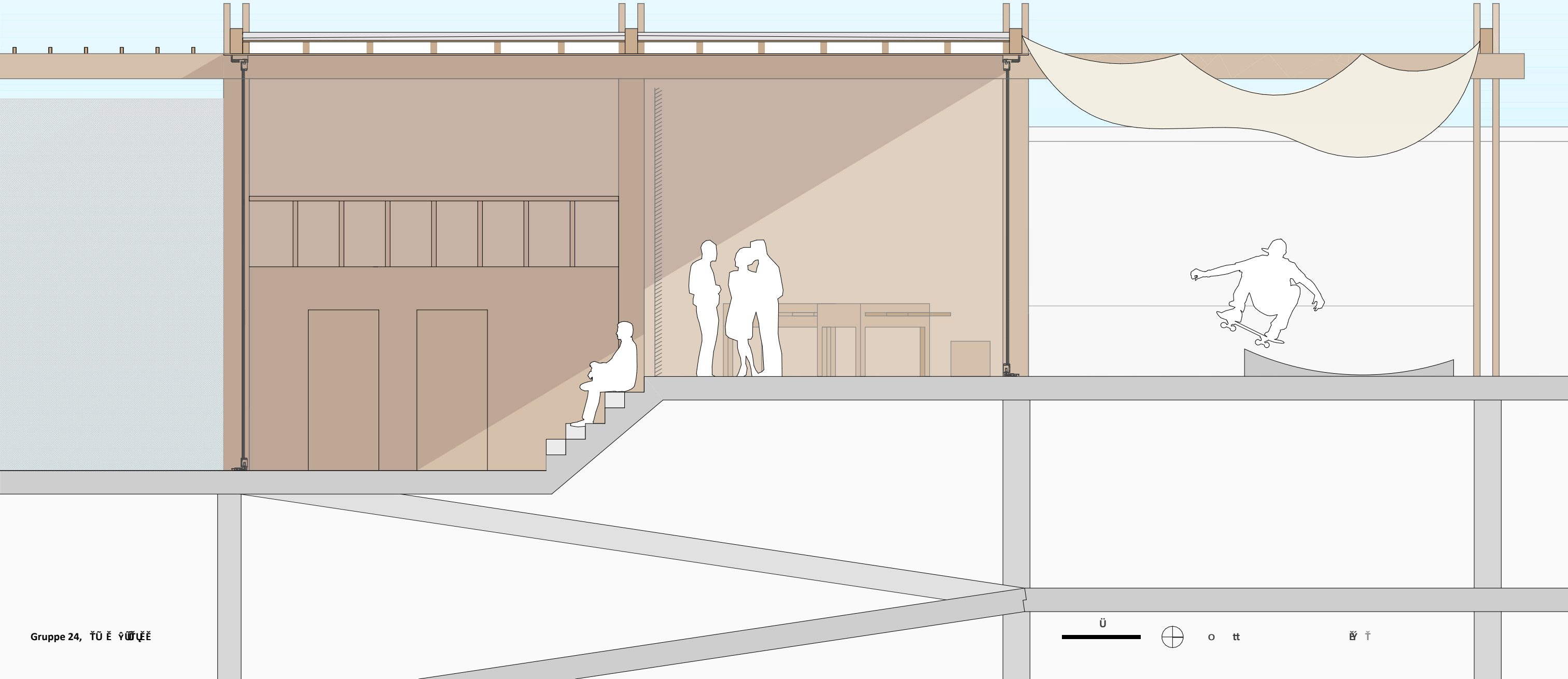
Gruppe 24, Ť Ů Ě Ů Ľ Ě Ě



U tt Ě Ě W Ě T Y Ě W Ě Ě Ě Ě Ě Ě

ĚŠ UĚŸŮŤ ĚŤ ŤVŮŮ UŠ ĚŮO ŸŤ VŮ WŮV

tion



E4 | Ein Dach für die Gesellschaft | Konzept Konstruktion Material

Frankfurt University of Applied Sciences | FB 1 Architektur | Entwerfen und Baukonstruktion | Dipl. Ing. Barbara Aderbauer | Frederik Ehling M.A. | Dipl. Ing. Thomas Lehmann | Prof. Tatjana Vautz

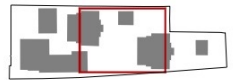


E4 | Ein Dach für die Gesellschaft | Konzept Konstruktion Material

Frankfurt University of Applied Sciences | FB 1 Architektur | Entwerfen und Baukonstruktion | Dipl. Ing. Barbara Aderbauer | Frederik Ehling M.A. | Dipl. Ing. Thomas Lehmann | Prof. Tatjana Vautz



Dachaufsicht | 1:200



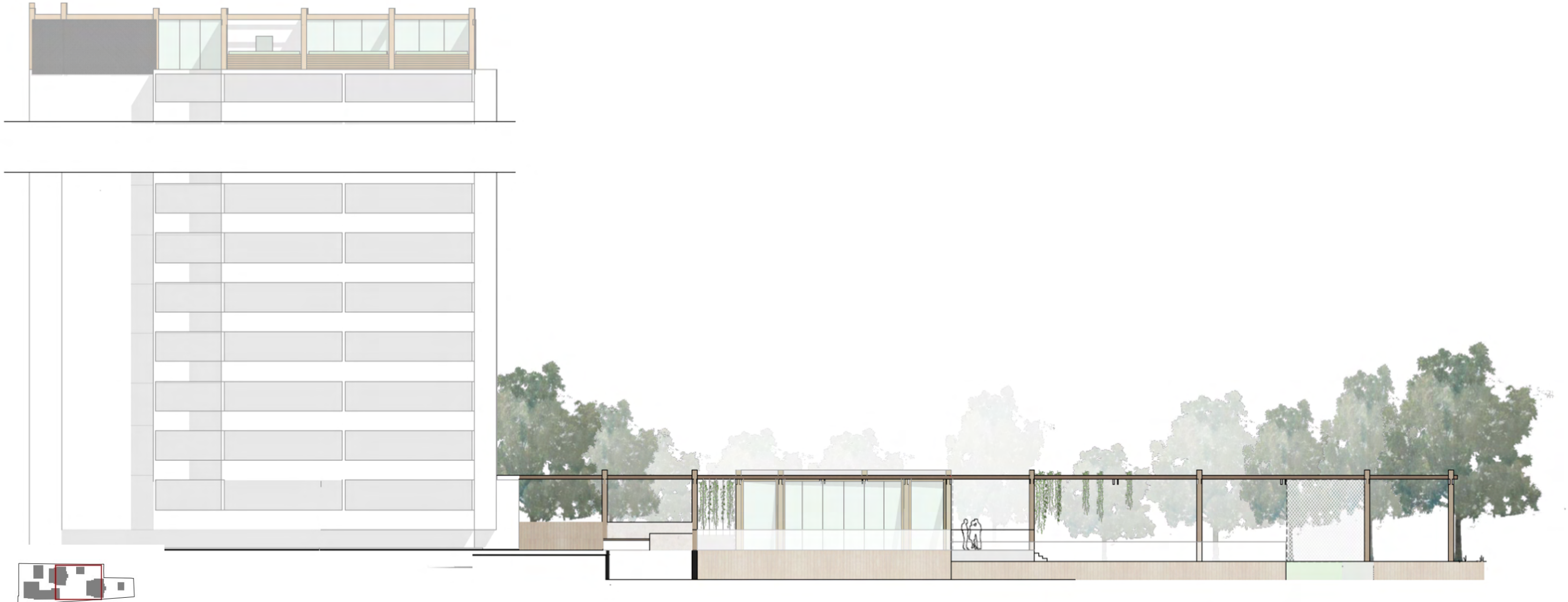
E4 | Ein Dach für die Gesellschaft | Konzept Konstruktion Material

Frankfurt University of Applied Sciences | FB 1 Architektur | Entwerfen und Baukonstruktion | Dipl. Ing. Barbara Aderbauer | Frederik Ehling M.A. | Dipl. Ing. Thomas Lehmann | Prof. Tatjana Vautz



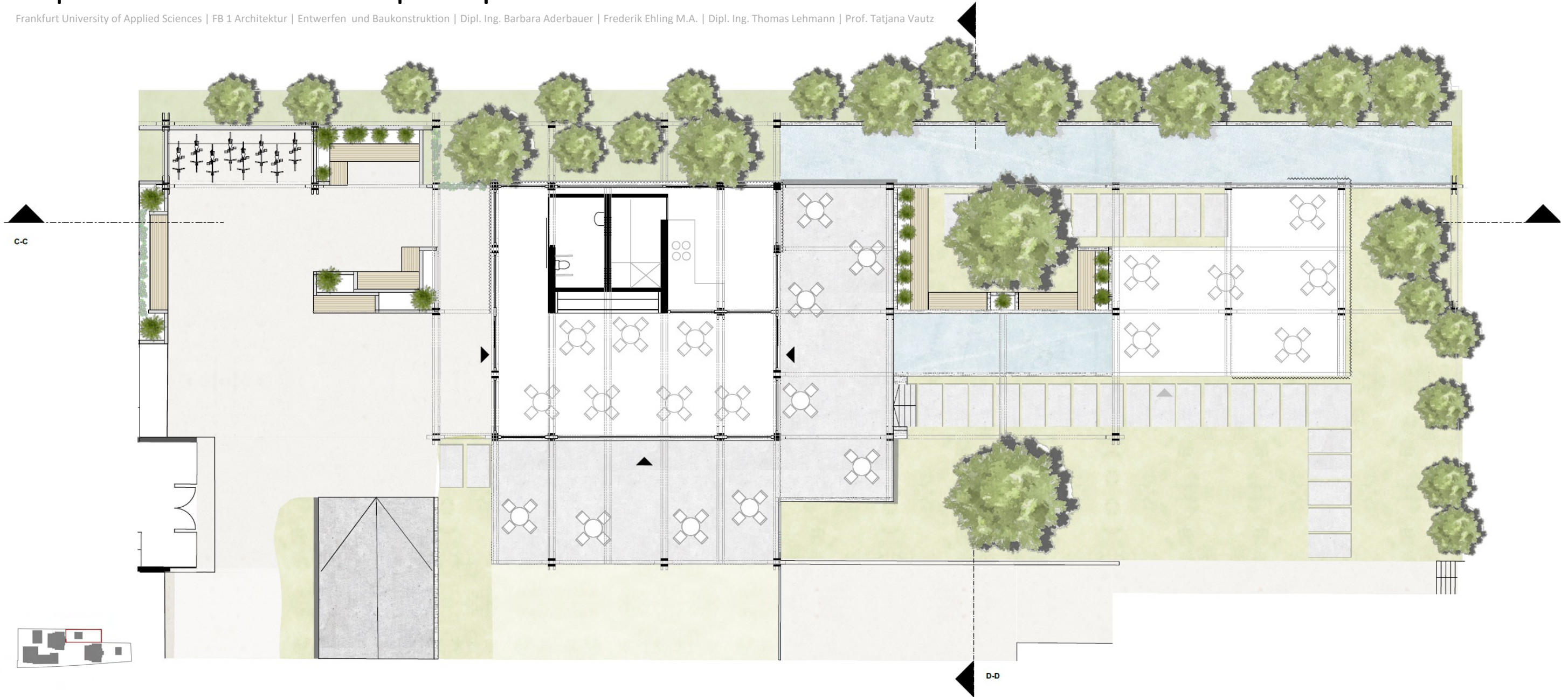
E4 | Ein Dach für die Gesellschaft | Konzept Konstruktion Material

Frankfurt University of Applied Sciences | FB 1 Architektur | Entwerfen und Baukonstruktion | Dipl. Ing. Barbara Aderbauer | Frederik Ehling M.A. | Dipl. Ing. Thomas Lehmann | Prof. Tatjana Vautz



E4 | Ein Dach für die Gesellschaft | Konzept Konstruktion Material

Frankfurt University of Applied Sciences | FB 1 Architektur | Entwerfen und Baukonstruktion | Dipl. Ing. Barbara Aderbauer | Frederik Ehling M.A. | Dipl. Ing. Thomas Lehmann | Prof. Tatjana Vautz



E4 | Ein Dach für die Gesellschaft | Konzept Konstruktion Material

Frankfurt University of Applied Sciences | FB 1 Architektur | Entwerfen und Baukonstruktion | Dipl. Ing. Barbara Aderbauer | Frederik Ehling M.A. | Dipl. Ing. Thomas Lehmann | Prof. Tatjana Vautz



E4 | Ein Dach für die Gesellschaft | Konzept Konstruktion Material

Frankfurt University of Applied Sciences | FB 1 Architektur | Entwerfen und Baukonstruktion | Dipl. Ing. Barbara Aderbauer | Frederik Ehling M.A. | Dipl. Ing. Thomas Lehmann | Prof. Tatjana Vautz



E4 | Ein Dach für die Gesellschaft | Konzept Konstruktion Material

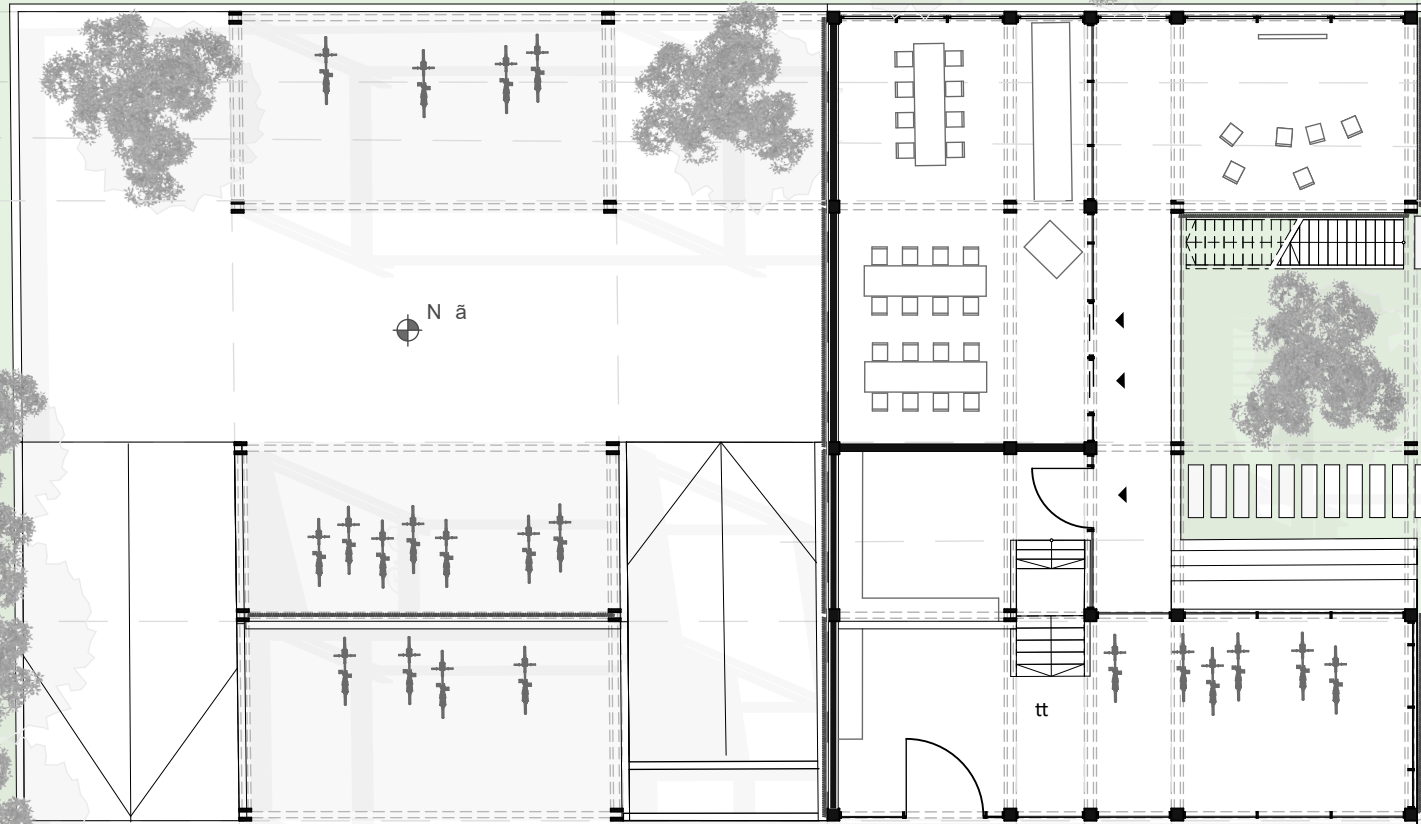
Frankfurt University of Applied Sciences | FB 1 Architektur | Entwerfen und Baukonstruktion | Dipl. Ing. Barbara Aderbauer | Frederik Ehling M.A. | Dipl. Ing. Thomas Lehmann | Prof. Tatjana Vautz



ĚŠ UĚŸŤ ĚŤ ŤVŤŮŮ UŠ ĚĚŮ YŤ VŮ WŮŮ



tion



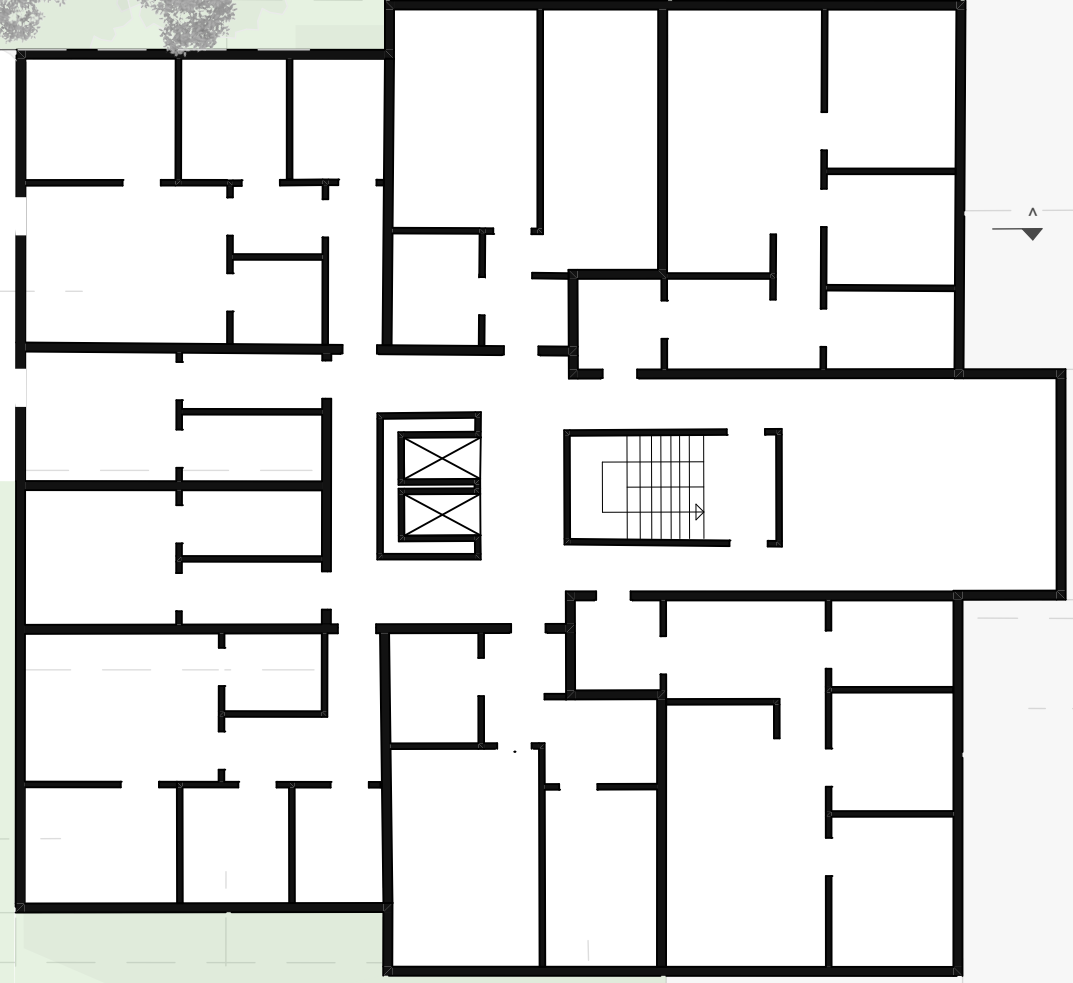
N ā

N ā

ā

tt

N ā



ŮŮ ŤĚ ĚŸŮŮ Ť SĚ Ťtt

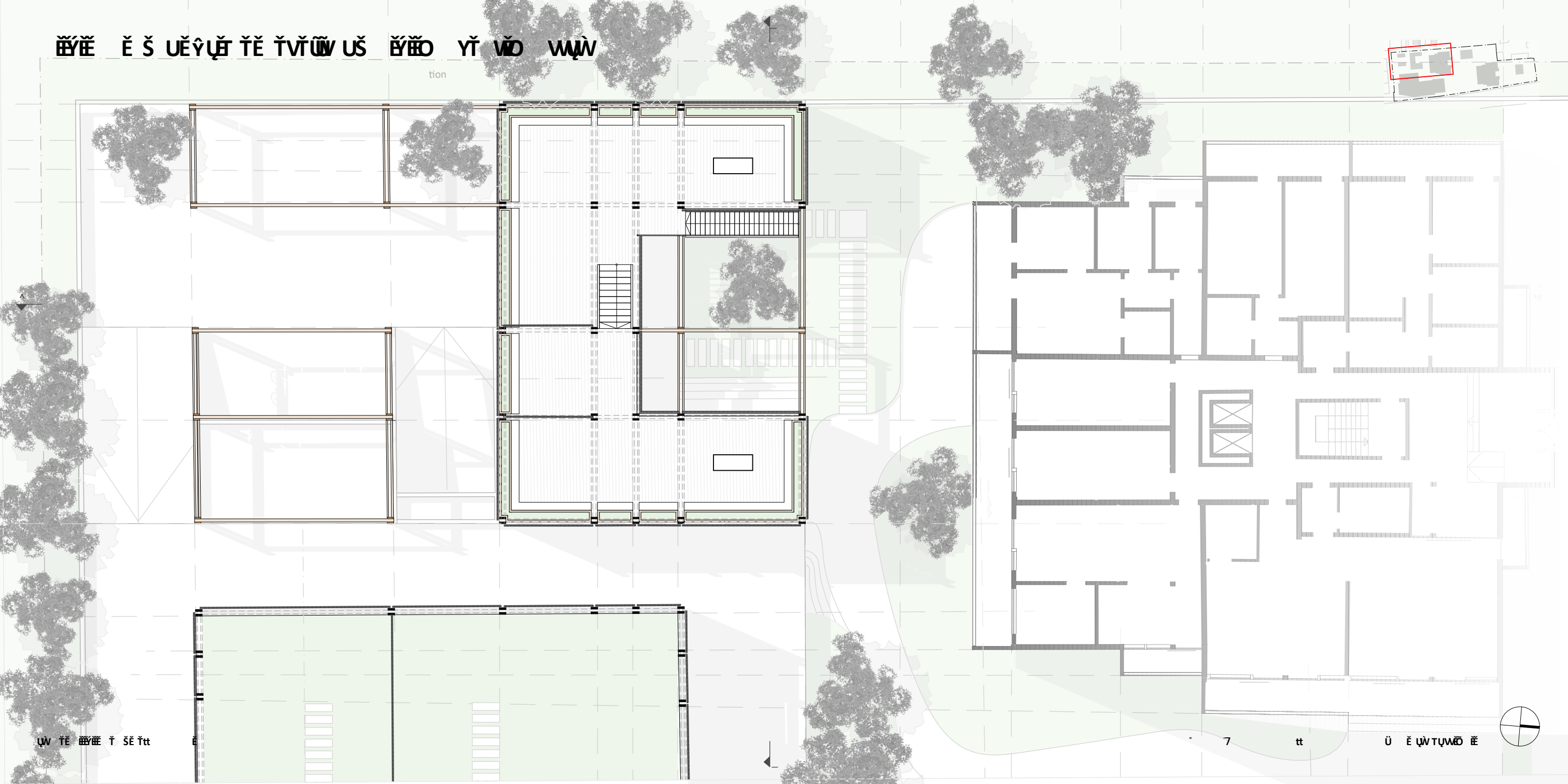
WŮŮŮ Ě ŠŮŮŮŮ ŤŮ WŮŮŮ

Ů Ě ŮŮŮŮŮ Ě



ĚŠ UĚYŮŤ Ě ĚŤŮŮ UŠ ĚĚ Ů VĚ WŮ

tion



ŮŮ ĚĚ ŮŮŮ Ů ŠĚŮŮ

7

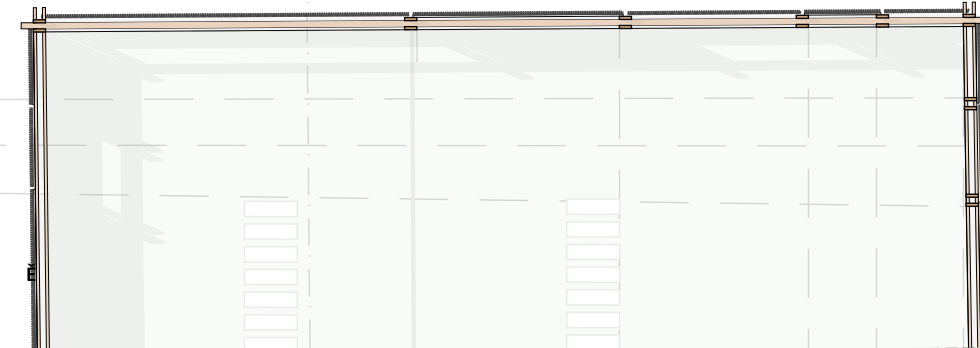
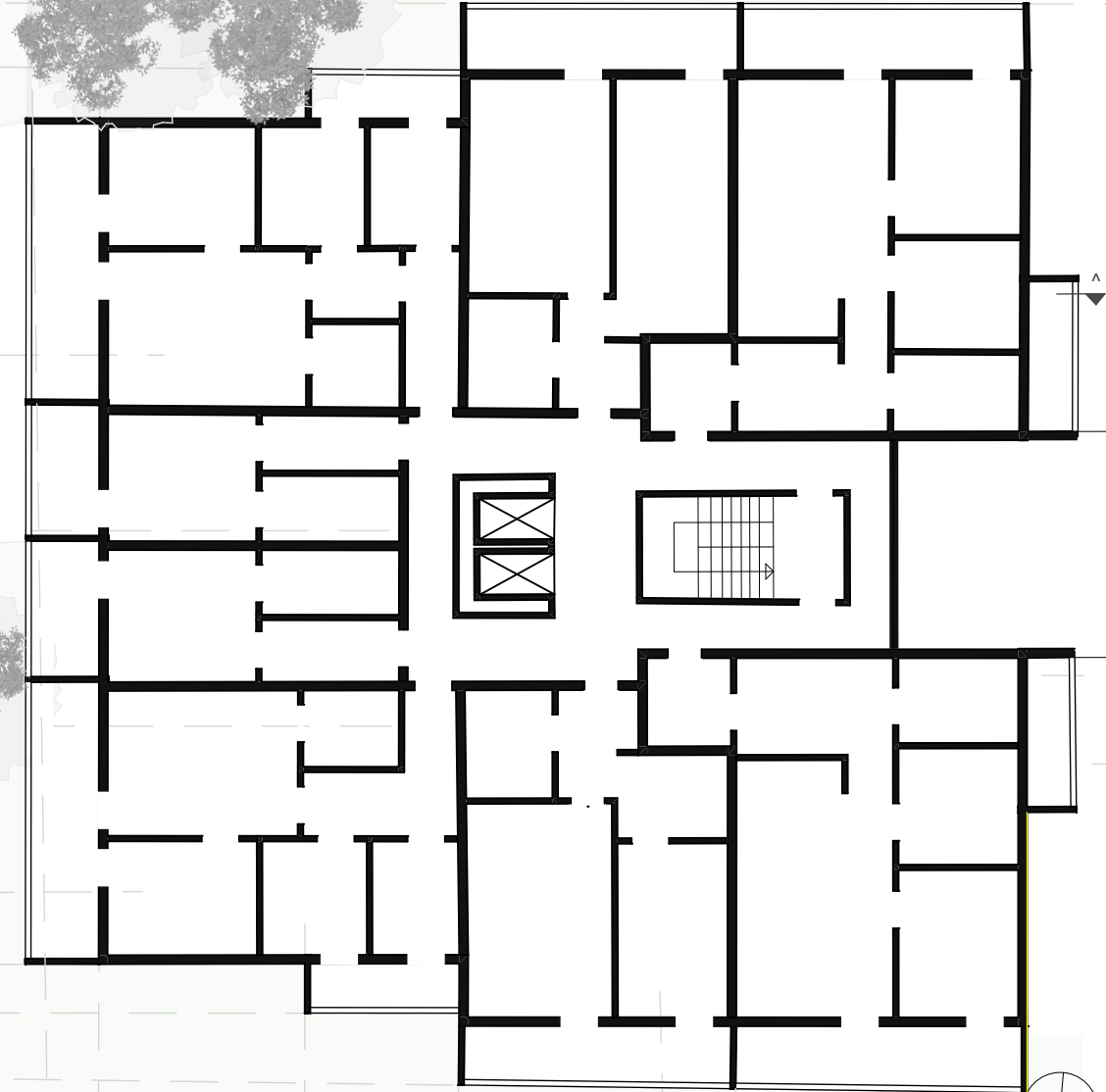
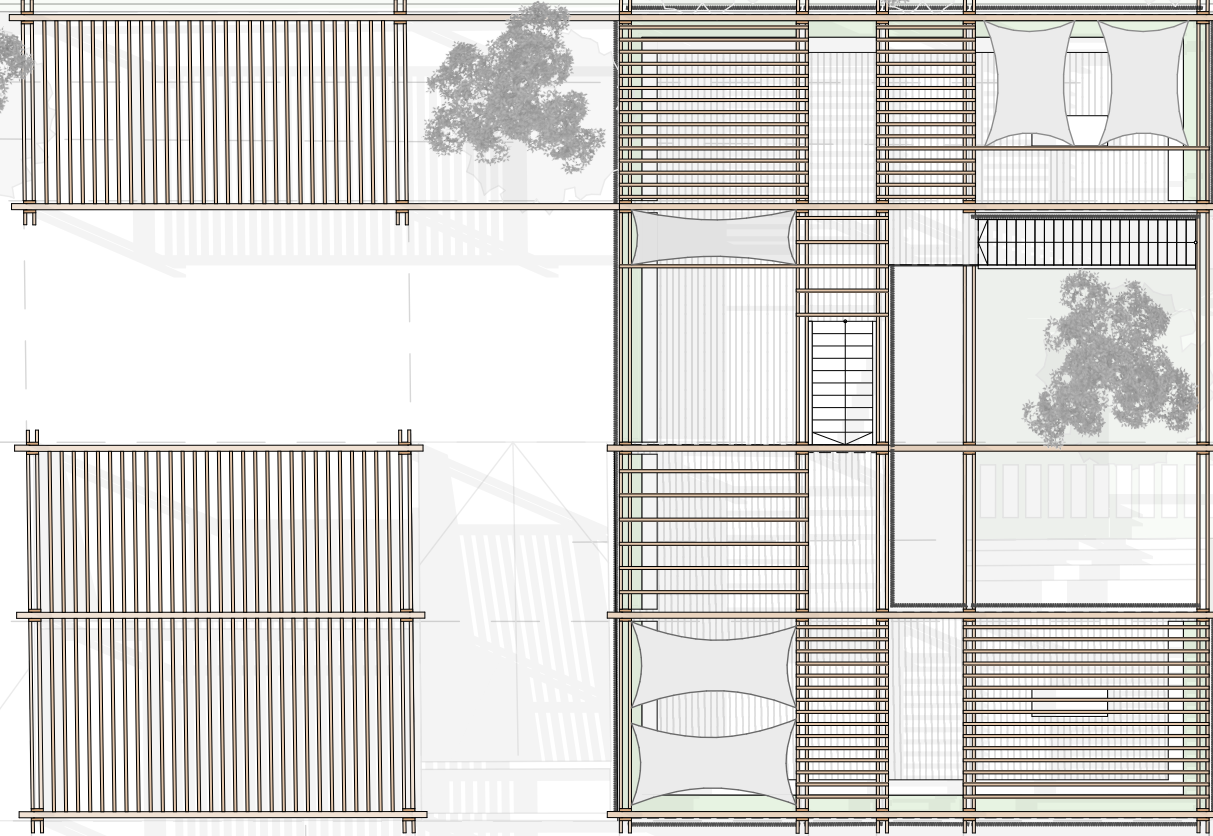
tt

Ů Ě ŮŮŮŮŮ ĚĚ



ĚŠ UĚYŮŤ ŤĚ ŤVŤŮŮ UŠ ĚŘŮ YŤ VŮ WŮŮ

tion



ŮV ŤĚ ŮŮŮŮ Ť SĚ Ťtt

WŮŮŮĚ ŠUŮŮŮŤ ŤŮ WŮŮŮ

Ů Ě Š UŠWŮ WŮĚ

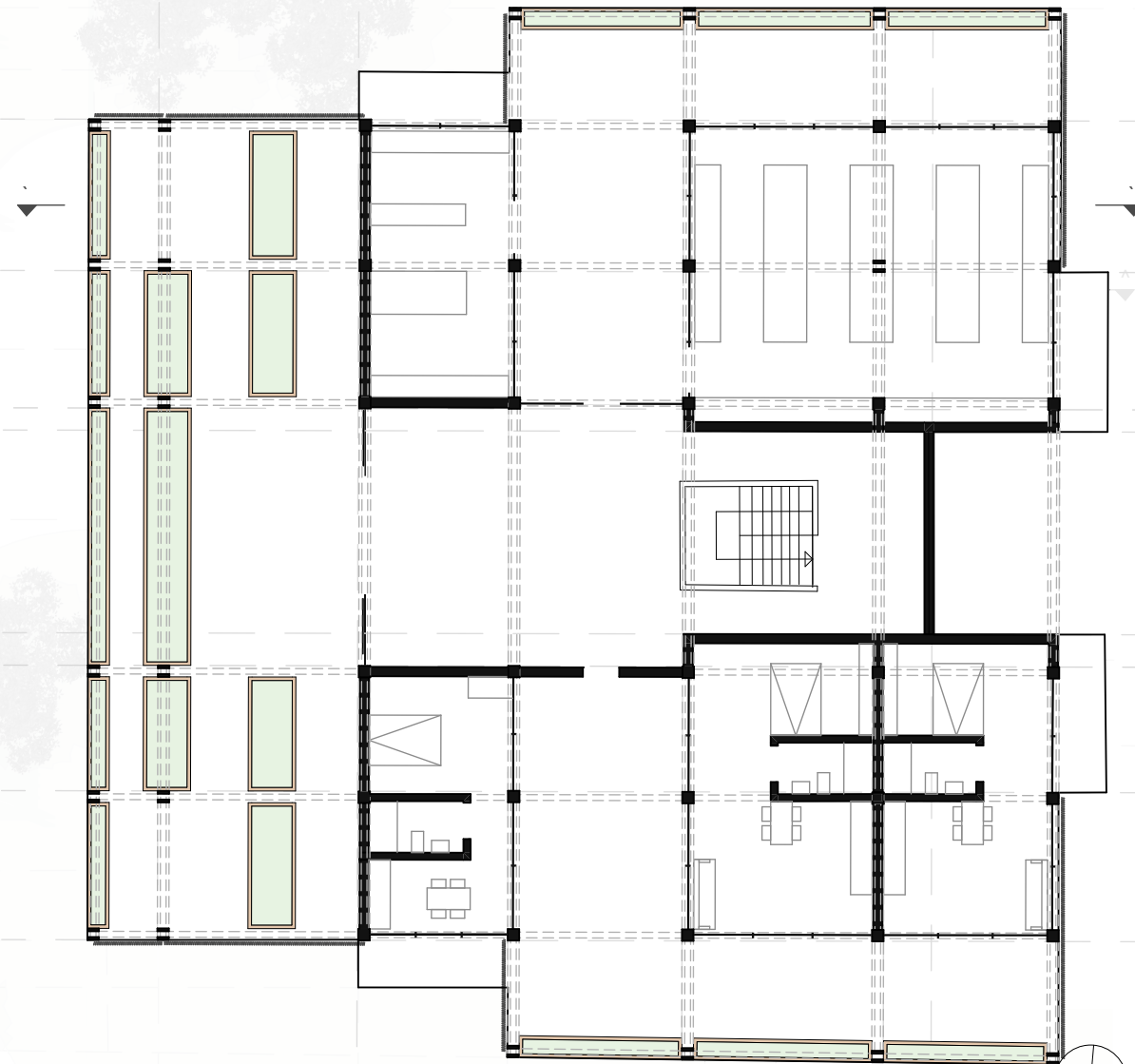


ĚŠ UĚŸŮŤ ĚŤ ŤŤŮŮ UŠ ĚŘŮ ŸŤ VŮ WŮŮ

tion



a



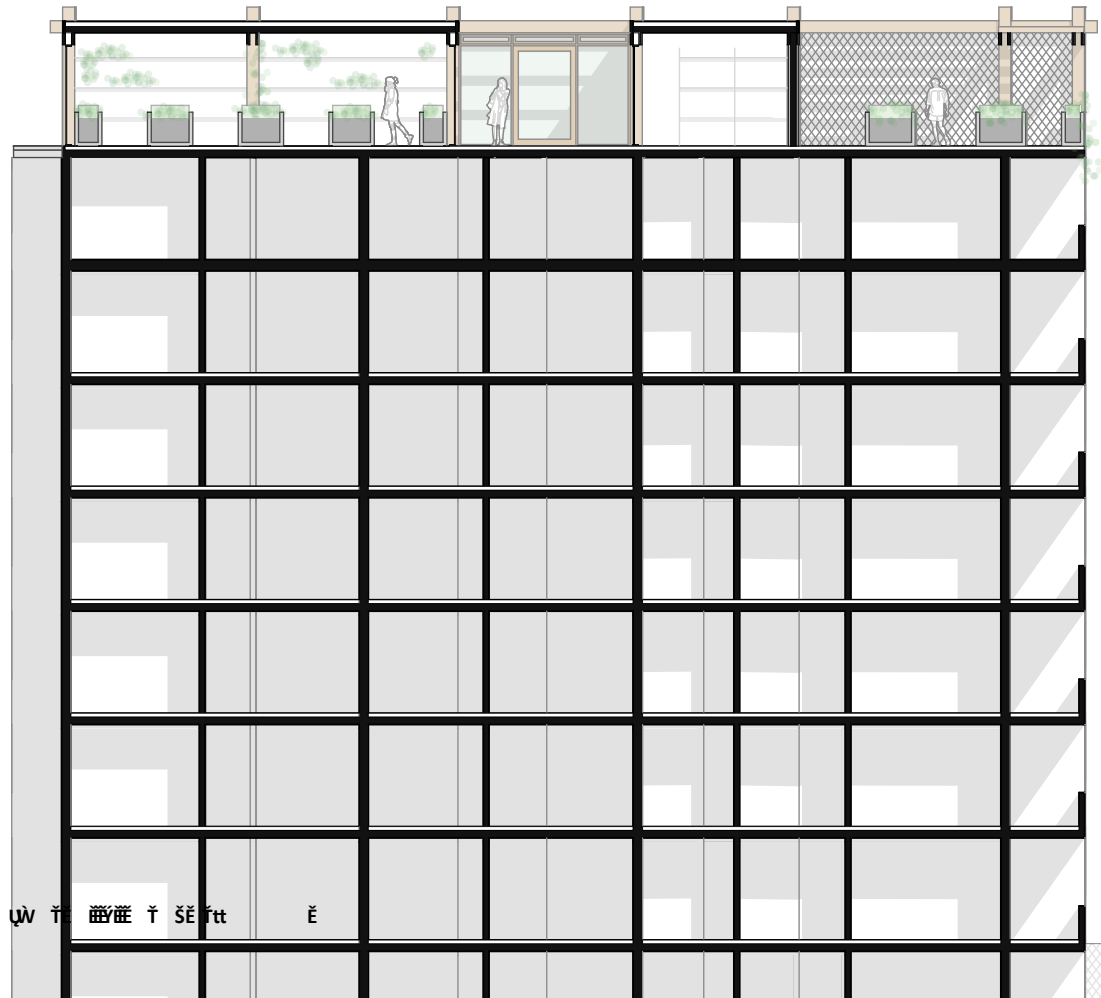
ŮŮ ŤĚ ŮŮŮ Ÿ ŠĚ ŤŤ Ě

ŮŠ Ě ŠŮŤ Ů Ě WŮĚ U W Ť Ě ŮŮŮŮĚ Ő Ě



ĚŠ UĚŸŮŤ ŤĚ ŤŤŮŮ UŠ ĚĚŮ ŸŤ VŮ WŮŮ

tion



ŮŮ Ÿ ŮŮŮ Ÿ ŠĚŮŮ Ě

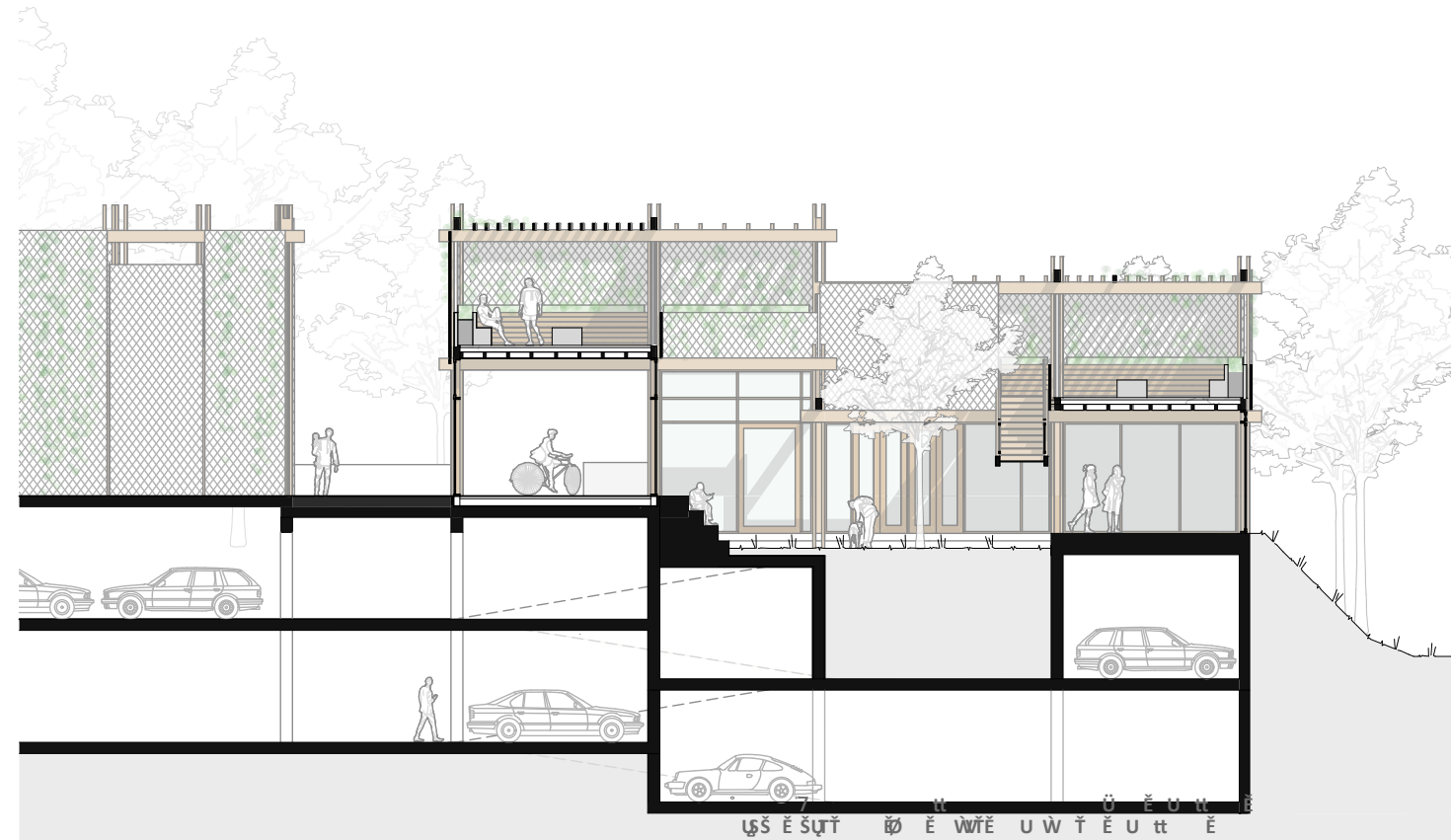
ŮŠ Ě ŠŮŮ ŮŮ Ě WŮŮ U W Ÿ Ě U Ů Ě

Ě Š UĚŸŮŤ ŤĚ ŤŤŮŮ UŠ ĚĚŮ ŸŤ VŮ WŮŮ

tion



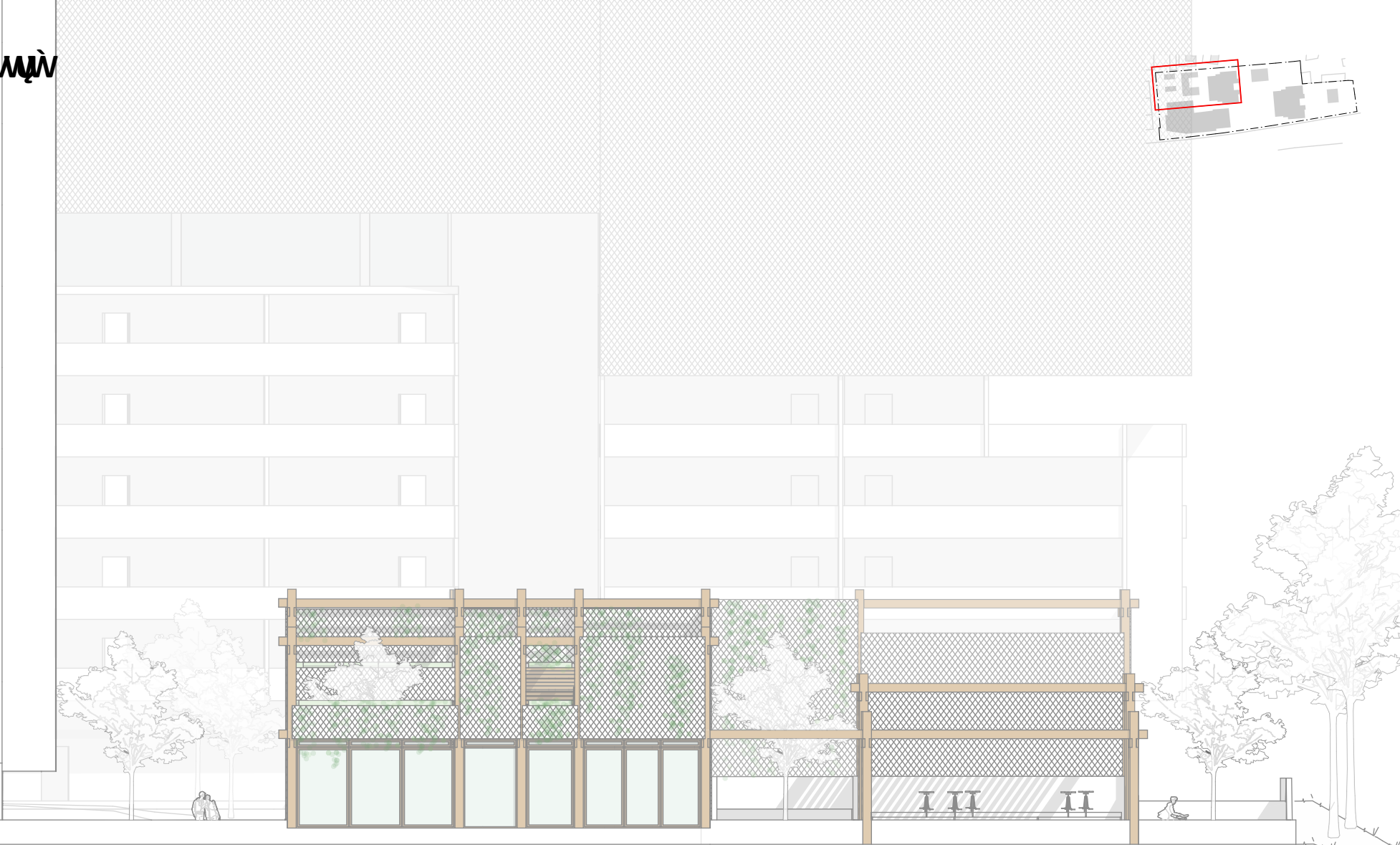
ŮŮ ŤĚ ŮŮŮŮ Ť ŠĚŤ Ě



ŮŠ Ě ŠŮŤ Ů Ě WŮĚ UŮ Ť Ě U tt Ě

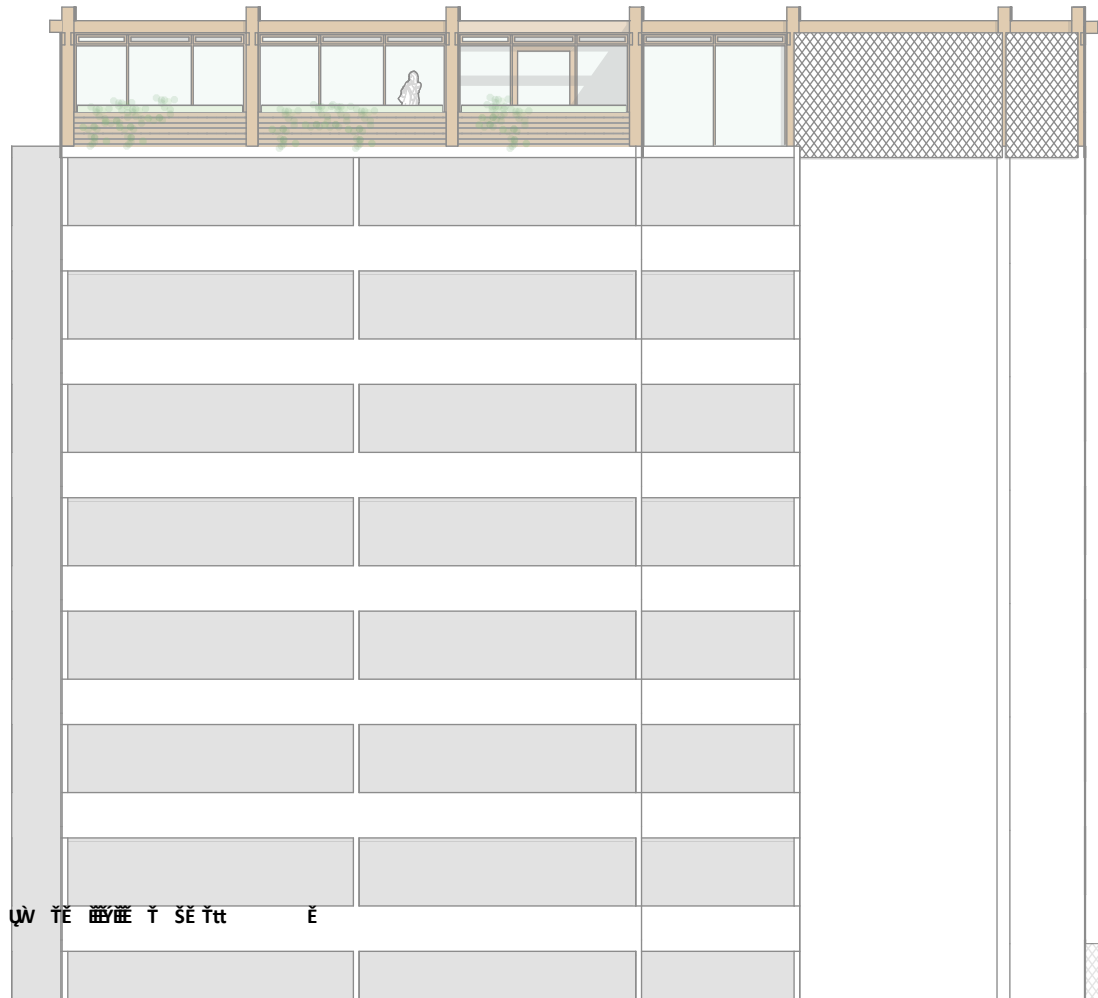
ĚŤĚ Ě Š UĚŸŮŤ ŤĚ ŤVŤŮŮ UŠ ĚŤŮ YŤ VŮ WŮŮ

tion



ĚŠ UĚŸŮŤ ĚŤ ŤVŤŮŮ UŠ ĚŘŮ YŤ VŮ WŮŮ

tion

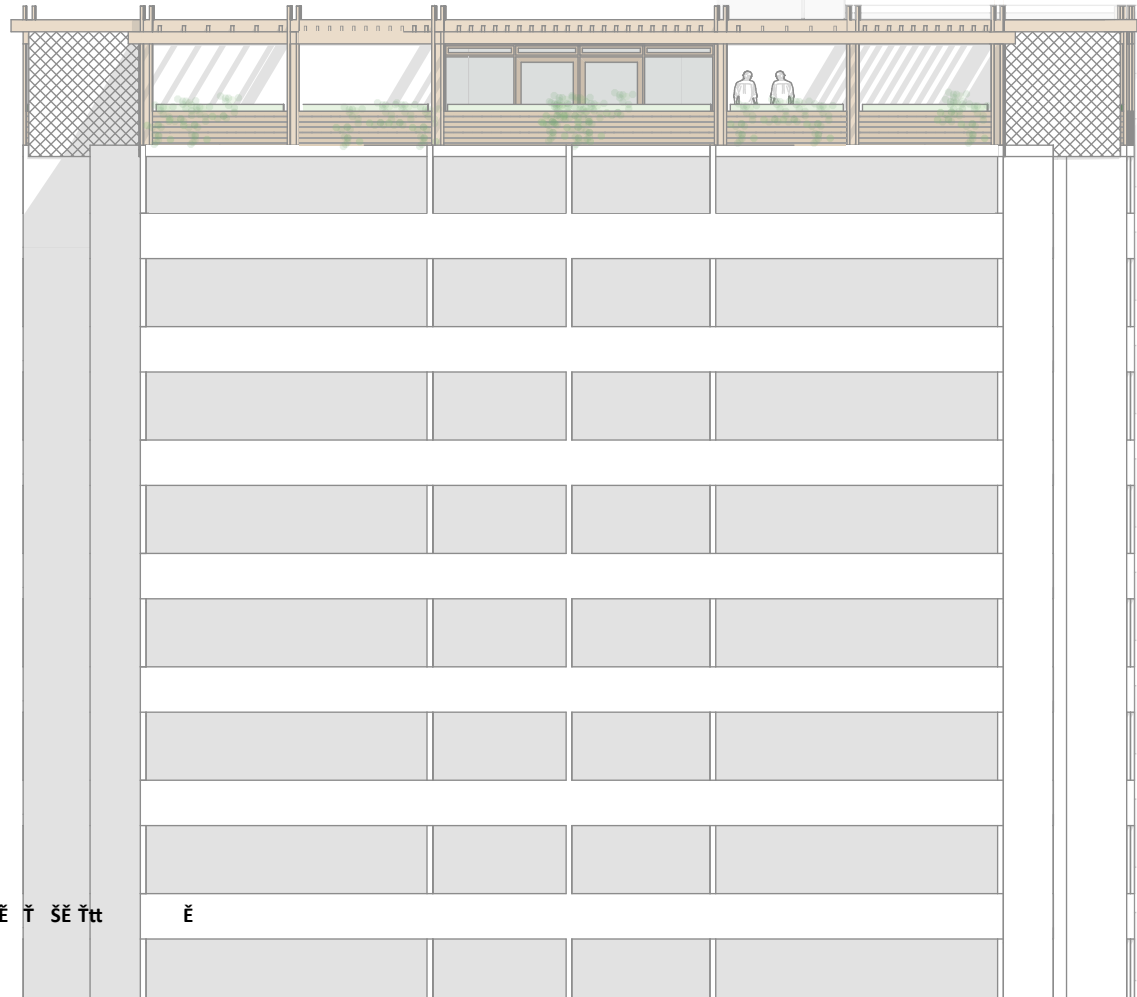


ŮŮ ŤĚ ĚŮŮŮ Ť SĚ ŤŤ Ě

ŮŠ Ě ŠŮŤ ĚŮ Ě VŮŮ Ě U W Ť Ě V UŮ ŤWŮ Ě

ĚŠ UĚŸŮŤ ĚŤ ŤVŤŮŮ UŠ ĚĚŮ YŤ VŮ WŮŮ

tion



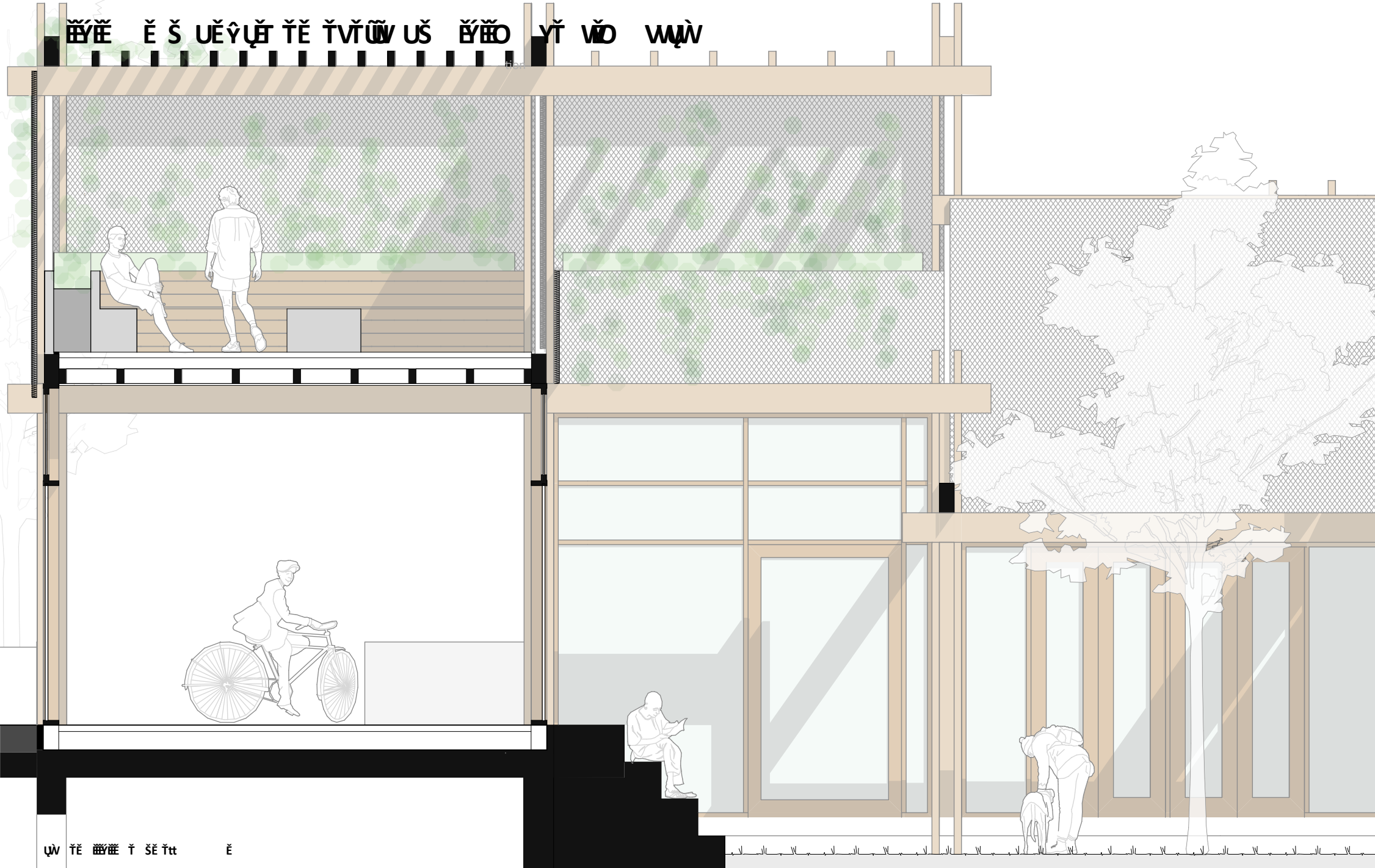
ŮŮ ĚŤ ŮŮŮŮ Ť ŠĚŮŮ

Ě

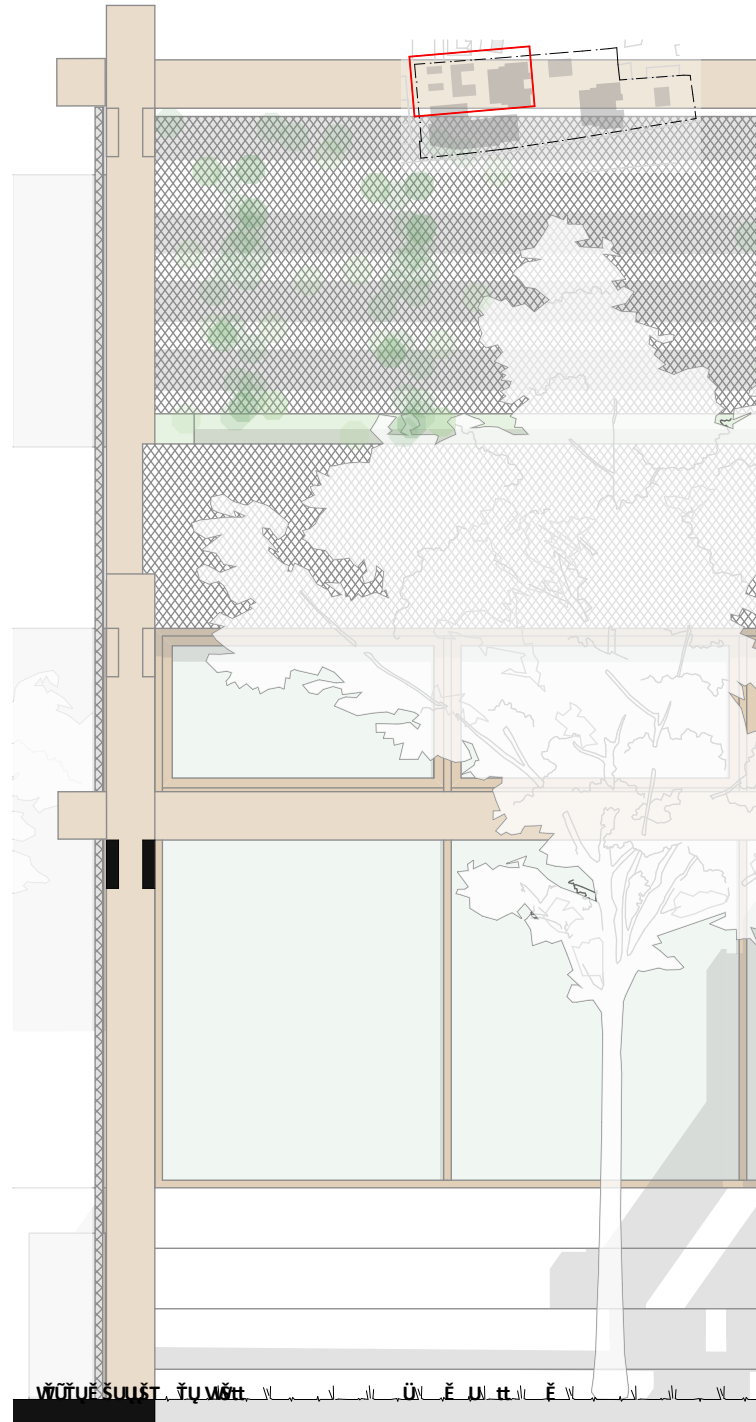


ŮŮŮŮ ŠŮŮŮŮ ŤŮ WŮŮŮ Ě ŮŮ ŤŮŮ U YŮŮŮŮŮ V UŮŮ ŮŮŮ Ě
ŮŮŮ Ě ŠŮŮŮ Ě V UŮŮŮŮŮŮ Ě

ĚŠ UĚYUĚ TĚ TVŮŮ UŠ ĚĚO YŤ VŮD WUŮ

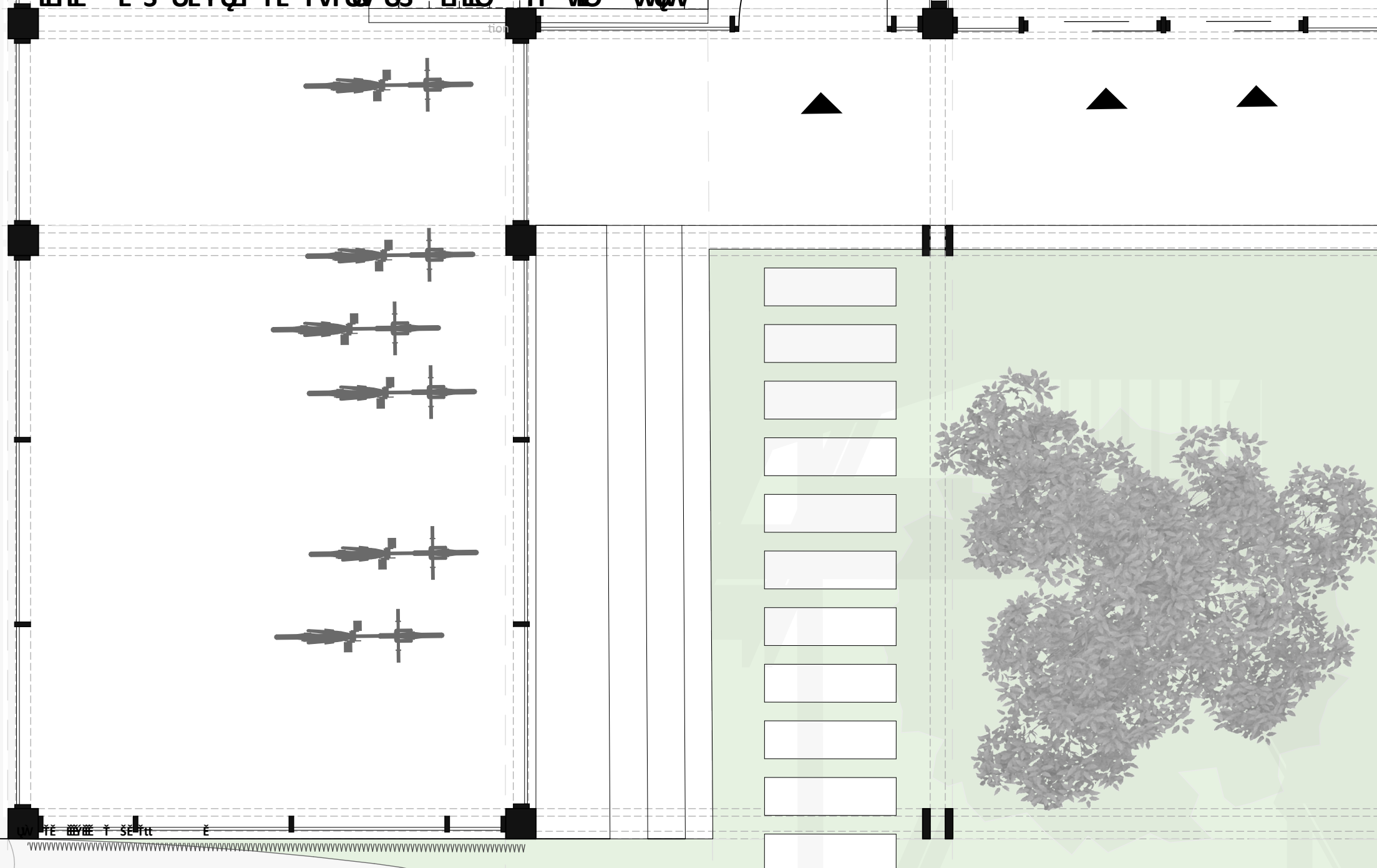
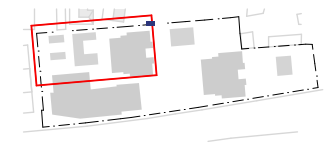


UŮ TĚ UĚYUĚ TĚ TVŮŮ UŠ ĚĚO YŤ VŮD WUŮ



UŮ TĚ UĚYUĚ TĚ TVŮŮ UŠ ĚĚO YŤ VŮD WUŮ

ĚŸĚ Ě Š UĚŸŮŤ ĚŤ ŤVŤŮV UŠ ĚŮŮ ŸŤ VŮ WŮŮ



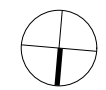
šŤŮŠŮ ŮŮŮŮ
tik

tter



ŮŮŮŮ ŠŮŮŮŮ ŤŮ WŮŮ

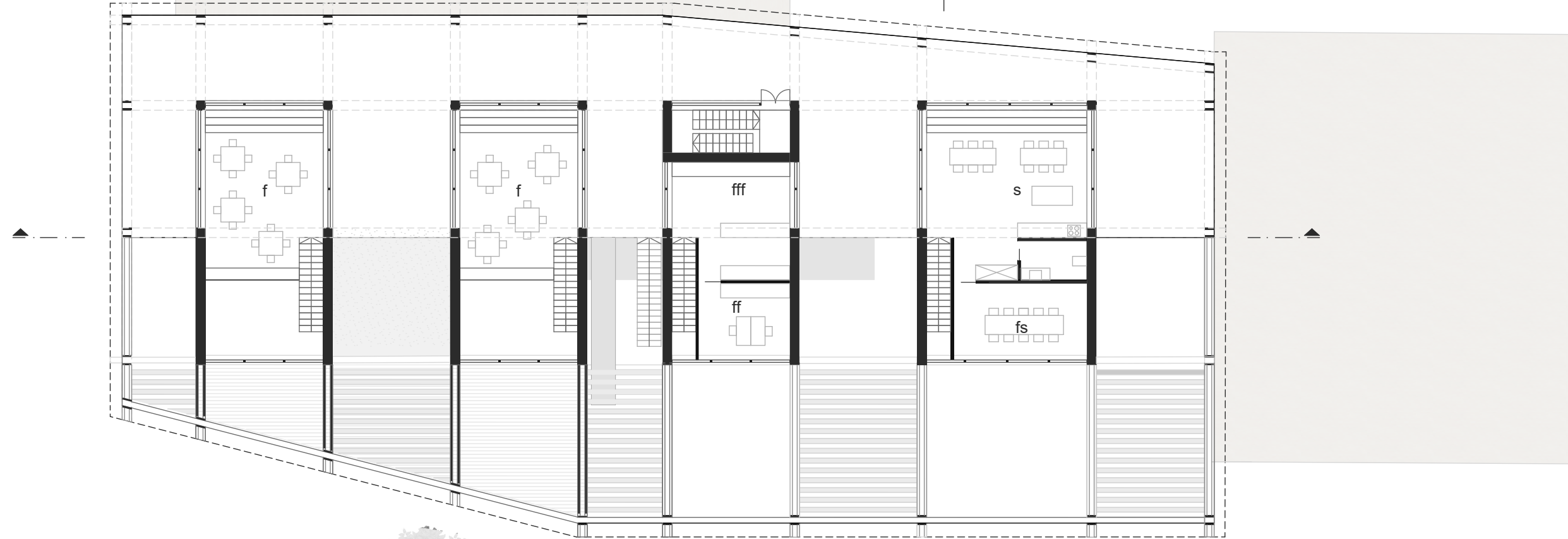
Ů Ě ŮŮŮŮ Ě



E4 | Ein Dach für die Gesellschaft | Konzept Konstruktion Material

o ē-āāñī ē= āā ēēāó-çÑ ēēāēÇp AēāAēē-ēē _N ēAÜēāñī ēēbāñī ēēēāēā ēāÇ-ñī āçāēēēē āīāçā-ēēā ēēāçāÖē-ēā-ē-ā Çēēā-ī ēēēō cēēÇēēēēō Üēēō; K Kēā ēēāçāÖēç;ā-ēē ēÜā-āā-ēēēç;Nēç-īā-ā-ē-ñī īō

f= j EÜbñi ÉAē-ī ā
 ff= ēç
 fff= ÄēīÉāē-ī ā
 fs= ÉēēēAÜī āÖ
 s= nÉēçā-ē-ī ā



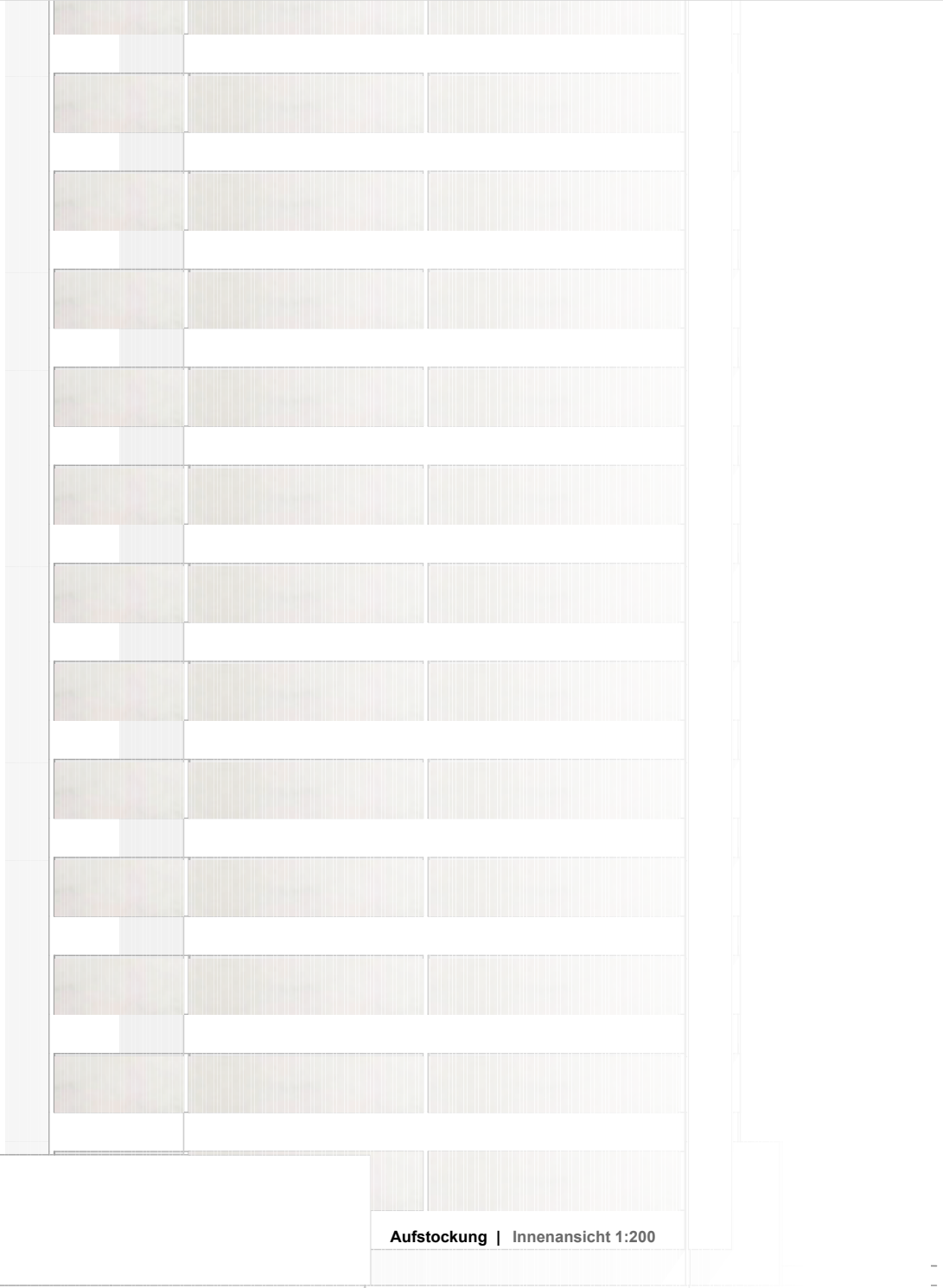
E4 | Ein Dach für die Gesellschaft | Konzept Konstruktion Material

cē-āāñī ē= āā Éēāó-ŕÑ ēéāÉŕp AēāAēē-ēē_ -Nē ēAÜēÉāñī ēēbāñī Éēñēā⇒ āŒ- -ī āŕāēīē āīāŕā-ēā āēāŕāŒē -ēā-ē-ā ŒÉēā-ī Éēē cÉŒÉēēēb ÜēēŒŒ; K Kēā āēāŕāŒēŕŪŕ;ā -ēē ÉÜā -āā-ēmā;Nŕŕ-īā-ā-ē-ī īō



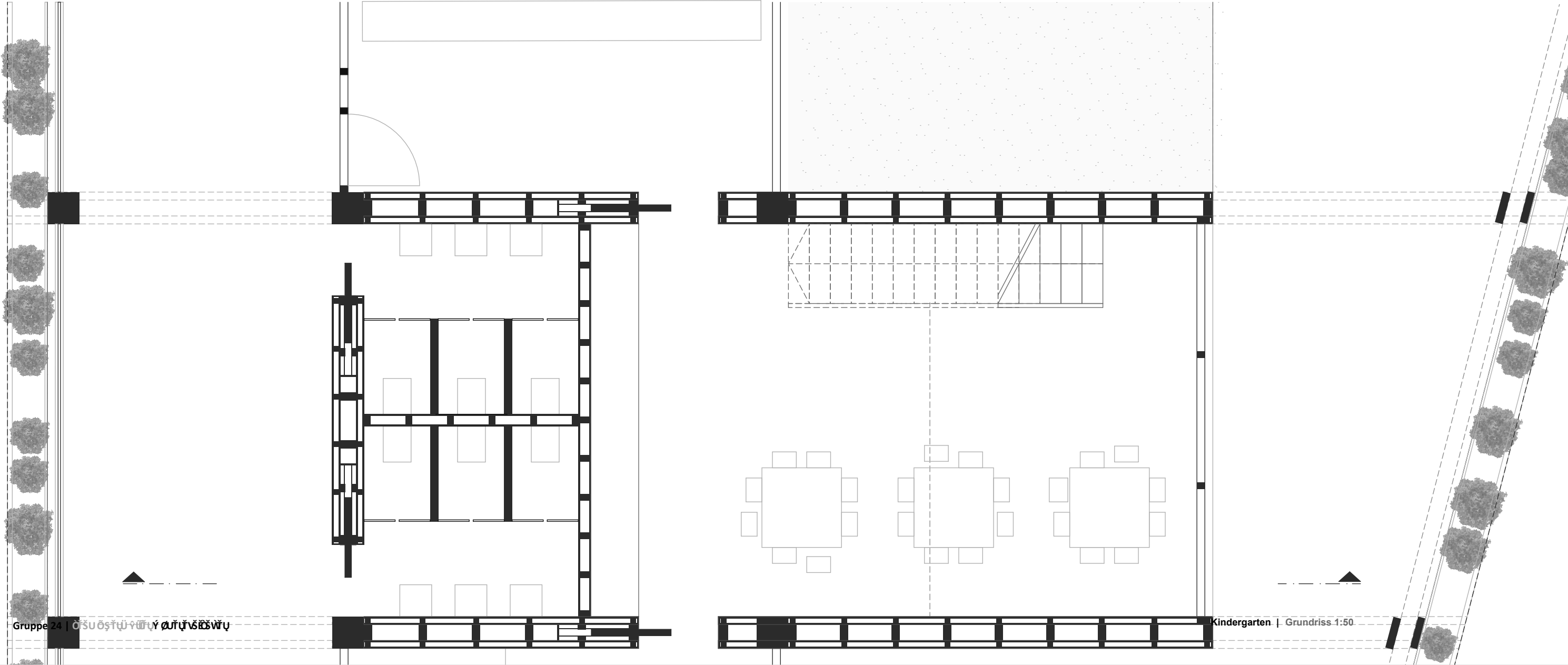
E4 | Ein Dach für die Gesellschaft | Konzept Konstruktion Material

οε-άαηί έε= άά Έεεάό-γ-η έέάέΈεεΆεάΆέε-εε_ -ηέ έΆÜέΈάηί έεεβάρí ΈεεΈεά= άΈ- -ί άεάέίέ άίάεά-εεά έεάέάÜέ -έ-ε-ε-ε Έεεά-ί Έεεε εέΈεεεεεε ÜεεÖ; Κ έεεά έεάέάÜέεεÜε- -έε ΈÜά -άά-εεεε;ηέε-íá-ά-ε-ί íò



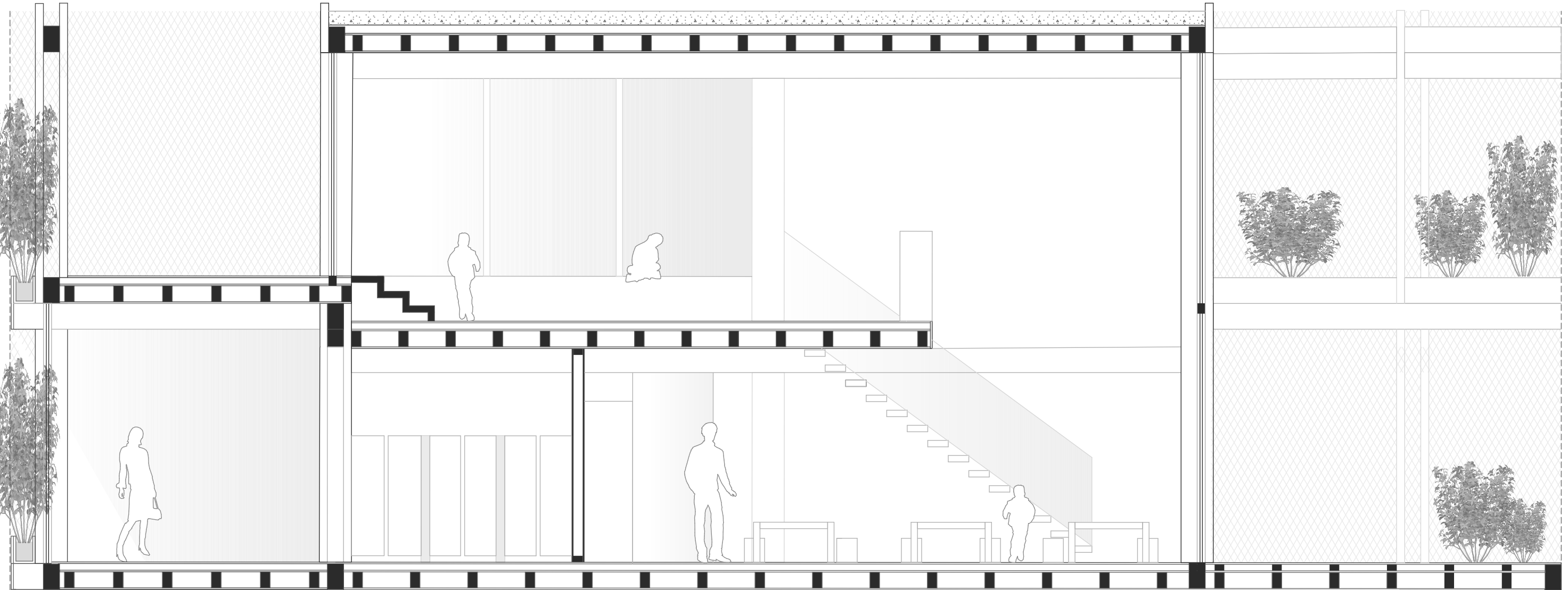
E4 | Ein Dach für die Gesellschaft | Konzept Konstruktion Material

οε-άάνι έφ άά Έεεάό-φΝ έέέέΕϞρ ΑέάΑέέ-εε_ -Ν έΑÜέΕαι έεεάί Έεέέά έ άϞ- -ί άϞάέίθ άίάϞά-εε έεάέάÜέ -έ-έ-Α Ϟέέ-ί Έεε εέϞέέεεεε ÜεεÜ; Κ Κέε έεάέάÜέϞÜ;ά -έ-έ ΈÜά -άά-εεάϞέϞ-ί-ά-ά-ε-ί ίε



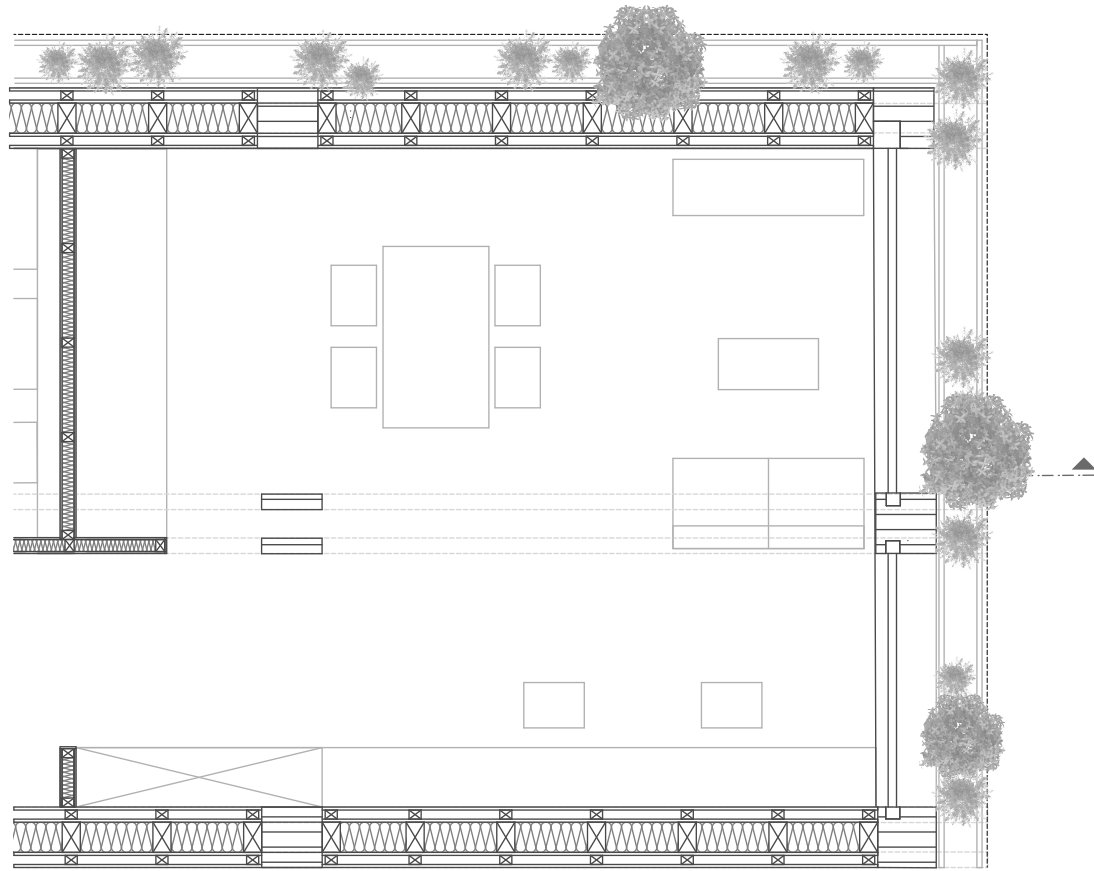
E4 | Ein Dach für die Gesellschaft | Konzept Konstruktion Material

0-aañiē= aa Éëáó-çÑ ééáÉÇp AéáAÉë-ëc_ ñ* áÜáÉaíi éëbáíi Éëñá= áÇ- ñi áçáéíá áíçá-ëa áëááÖç_ -á-ë-^ ÇÉá-í Éëö c áÉÇÉáñ-ó ÜñÖç K Këa ááááÖçÜçá ~ë+ ÉÜá ~áá-ëmáçÑíçq-íá-á-~ë-í íó



E4 | Ein Dach für die Gesellschaft | Konzept Konstruktion Material

Handwritten text in a non-Latin script, likely a student ID or project reference number.



uk° 8† -kM
 ttschichholzträger Douglasie
 ttschichholzstütze Douglasie

) ° #= ° y7' ° y
 ttstapeldecke

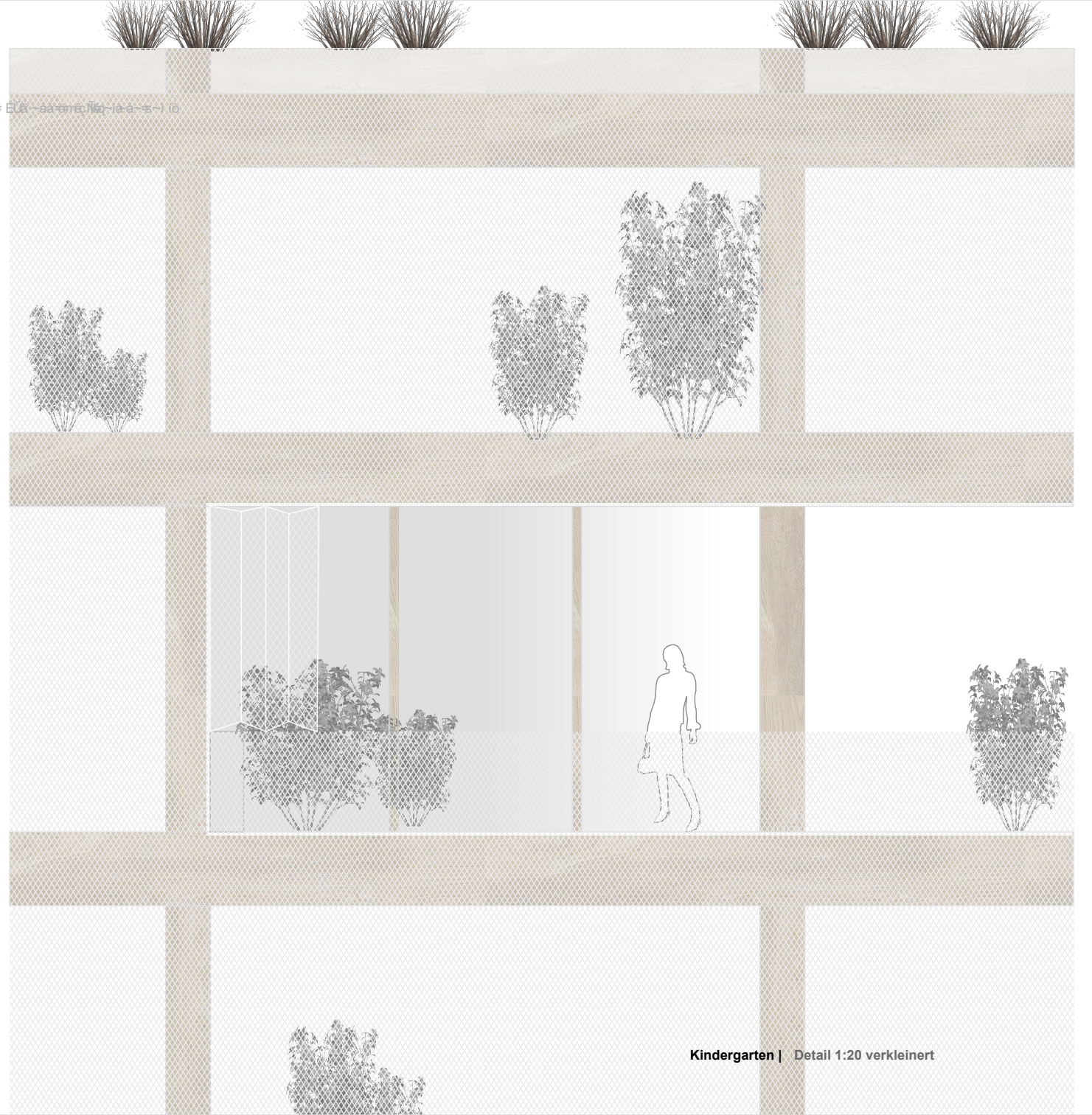
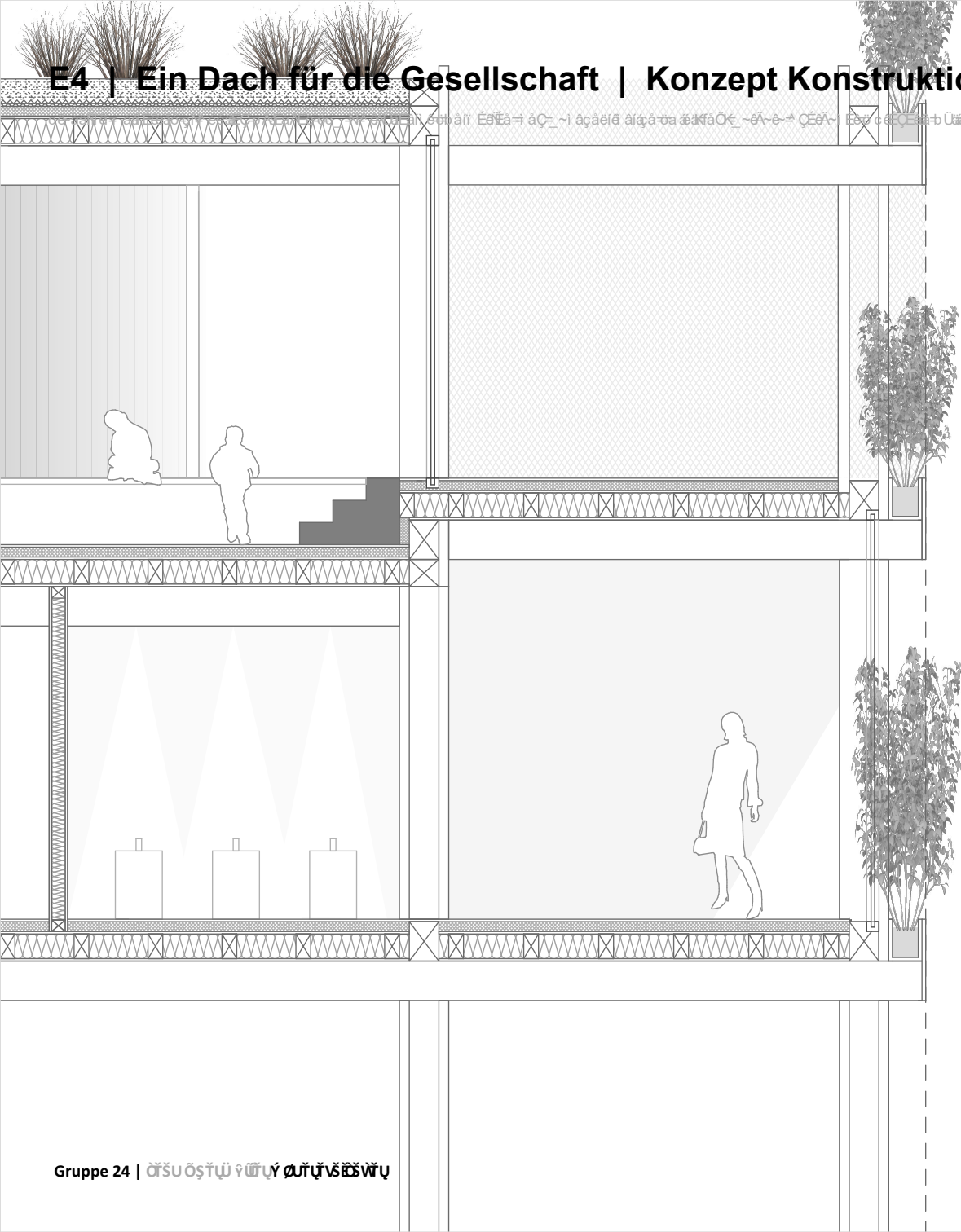
tte
 tion

) -#M
 ttstapeldecke mit Holzfaserdäm ung
 ffplatte
 ttschal däm ung Hanffilz

‡ ° V)
 tionsebene
 tte

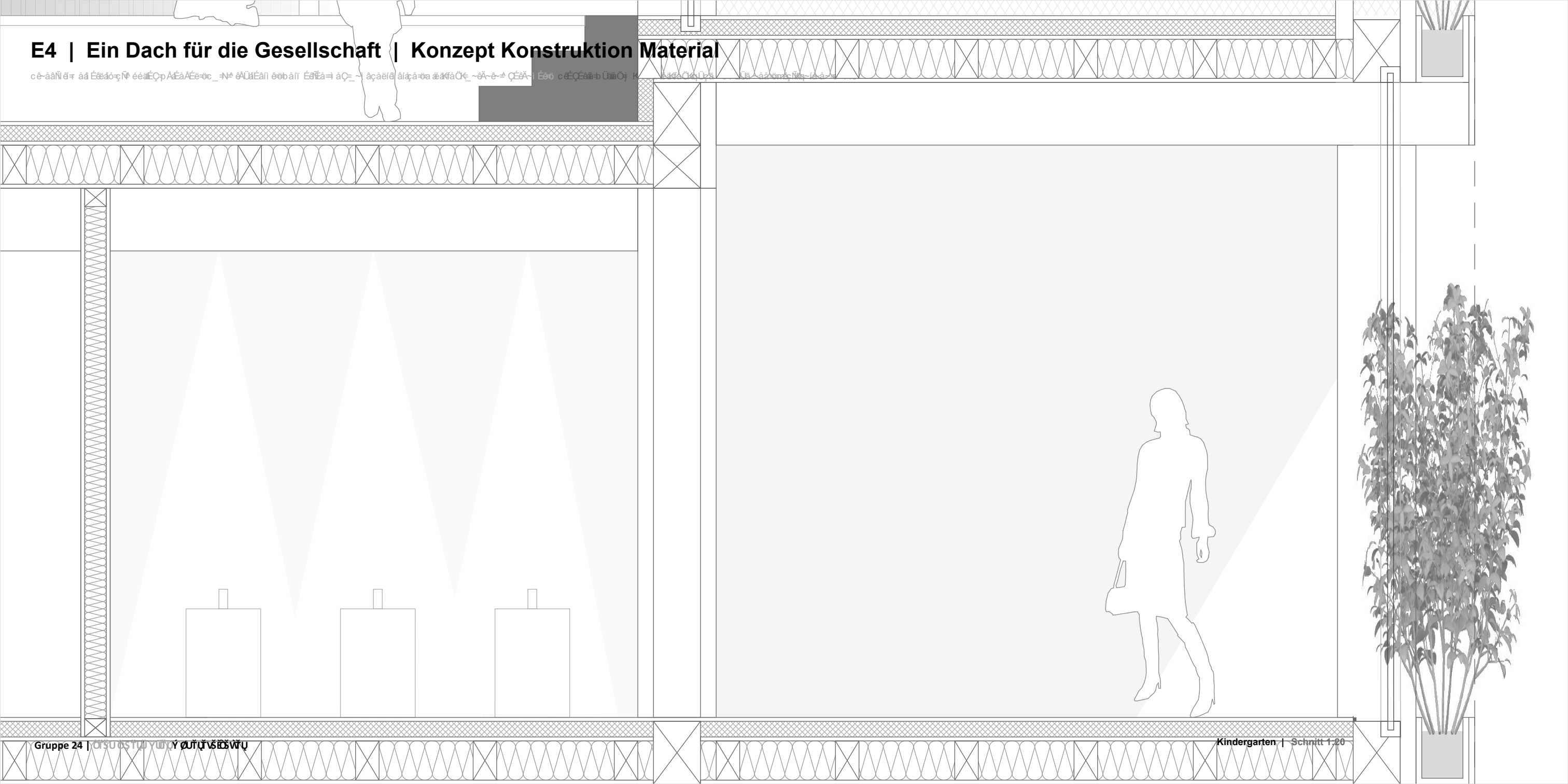
7-Vau-k

E4 | Ein Dach für die Gesellschaft | Konzept Konstruktion Material



E4 | Ein Dach für die Gesellschaft | Konzept Konstruktion Material

cē-āāñī ē= āā Ēēāó-ēŋ ēēāĒĈp AēāAēē-ēē _ŋē ēĀŪēāñ ēēbāñ Ēēēā⇒ āÇ- → āçāēīē āīāçā-ēā ēēāŋāŪē -ēĀ-ē-ŋ ÇēēĀ- Ēēē cēĈēēēēb-ŪēēŌŋ M



E4 | Ein Dach für die Gesellschaft | Konzept Konstruktion Material

