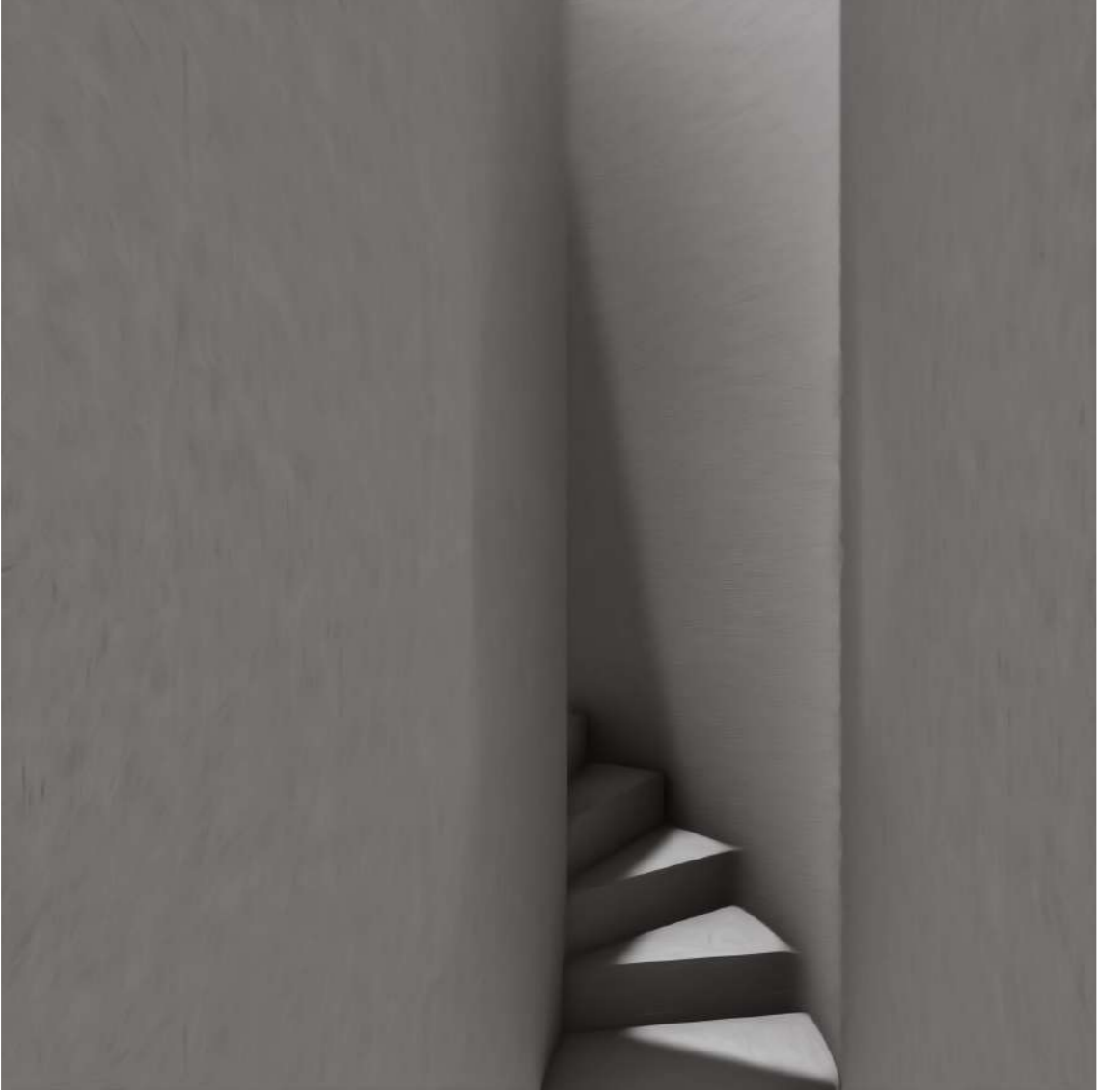
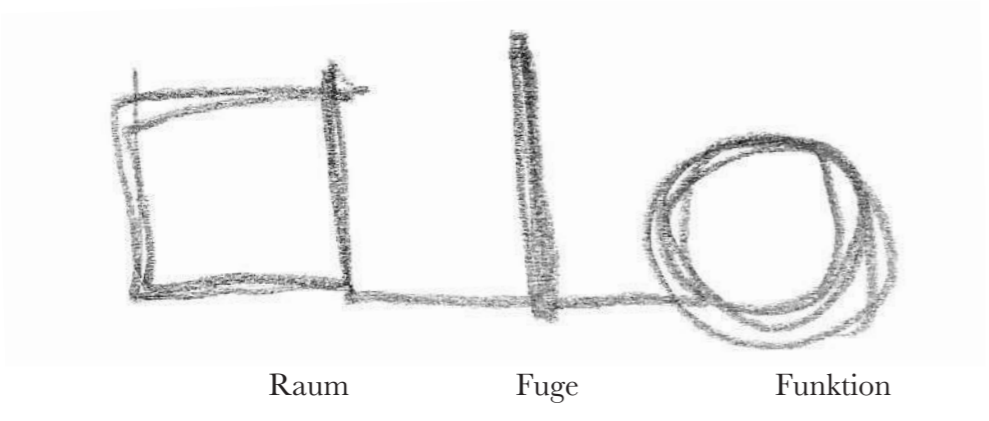


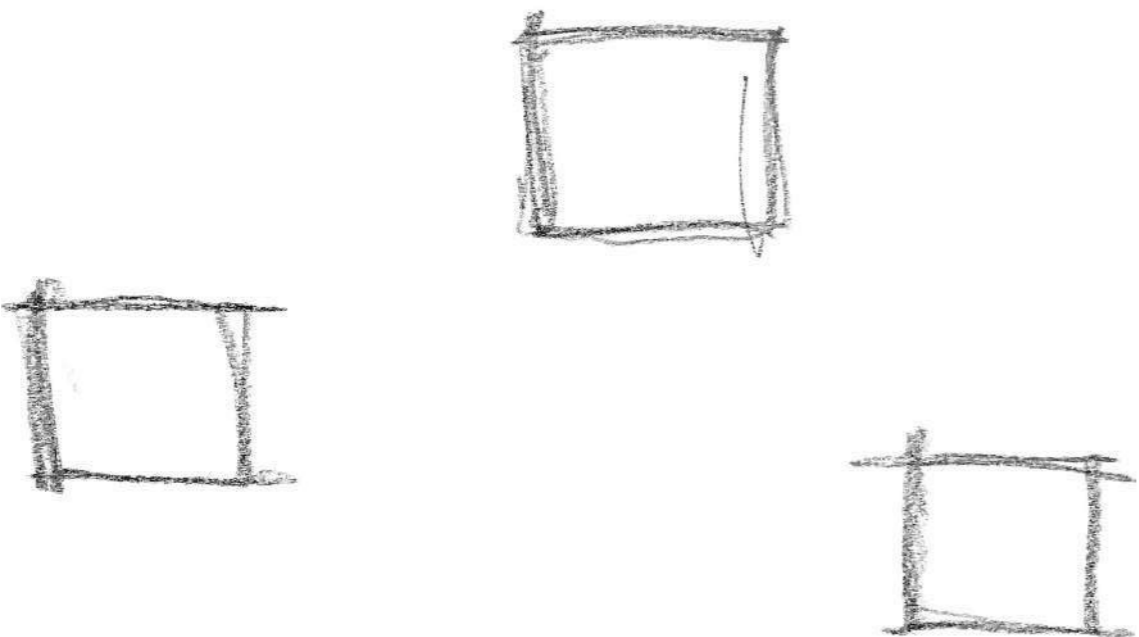
ings sind noch völlig ungebraucht. Selbst Mimi sagt an  
der Tür oder am Telefon: Gallist ist da, oder:  
Gallist ist nicht da. Ich stopfe mir eine  
Pfeife, mein Hund schaut mir zu, er hält  
mich jetzt für einen Surrealisten. Manch-  
sicher. Ich darf mich nur nicht bewegen.  
dazu die Lust. Ich bin überfordert, das ist  
überfordert. In der Schule mußte  
blütigkeit operieren, um weder  
die Lehrer merken zu lassen, daß ich nicht das leistete, was ich zu leisten  
vorgab. Wenn ich heute meine Zeugnisse anschau, sehe ich, daß ich nie in Gefahr  
war, sitzen zu bleiben. Aber damals mußte ich andauernd befürchten, ich würde  
nicht versetzt werden.  
Um vor Lehrern und  
Schülern zu verbergen,  
daß ich nicht mitkam,  
setzte ich alle Mittel ein,  
mich unter den fünf  
Besten der Klasse zu  
halten. Solange ich  
meinen Noten nach zu  
den fünf Besten der  
Klasse gehörte,  
dachte ich,  
ich heiße Josef Georg Gallist. Meine Vornamen allerd-  
mal weiß ich etwas ganz  
Zum Glück fehlt mir  
klar. Ich war immer  
ich mit ungeheurer Kalt-  
meine Mitschüler noch  
meine Mitschüler noch  
nicht versetzt werden.  
Um vor Lehrern und  
Schülern zu verbergen,  
daß ich nicht mitkam,  
setzte ich alle Mittel ein,  
mich unter den fünf  
Besten der Klasse zu  
halten. Solange ich  
meinen Noten nach zu  
den fünf Besten der  
Klasse gehörte,  
dachte ich,  
ich heiße Josef Georg Gallist. Meine Vornamen allerd-  
mal weiß ich etwas ganz  
Zum Glück fehlt mir  
klar. Ich war immer  
ich mit ungeheurer Kalt-  
meine Mitschüler noch  
meine Mitschüler noch



Eintritt in den Turm über eine Treppe, welche sich an einer halbkreisförmigen Wand orientiert (Halbkreis = unvollkommen)



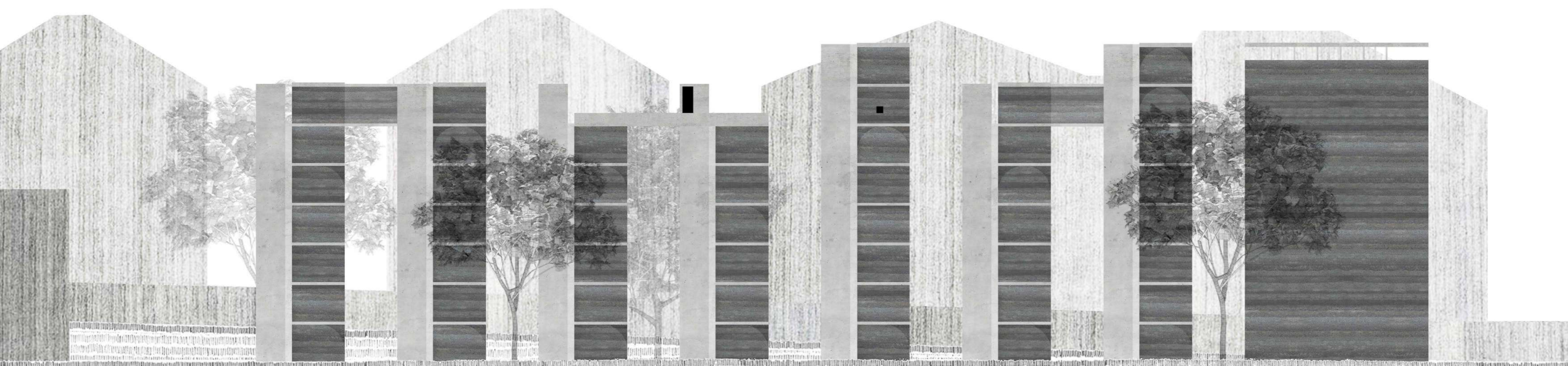
Der Abschluss des Turms bildet ein Kreisrundes Oberlicht, welches den Himmel rahmt (Kreis = vollkommen)



Ziel ist es eine Distanzierung der Räume zu schaffen. 1 Geschoss = 1 Nutzung



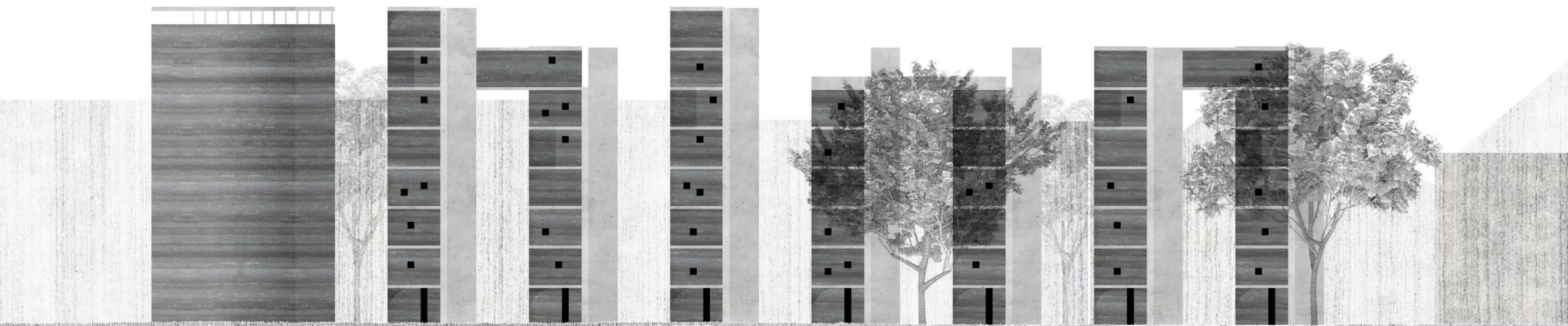
1-2000



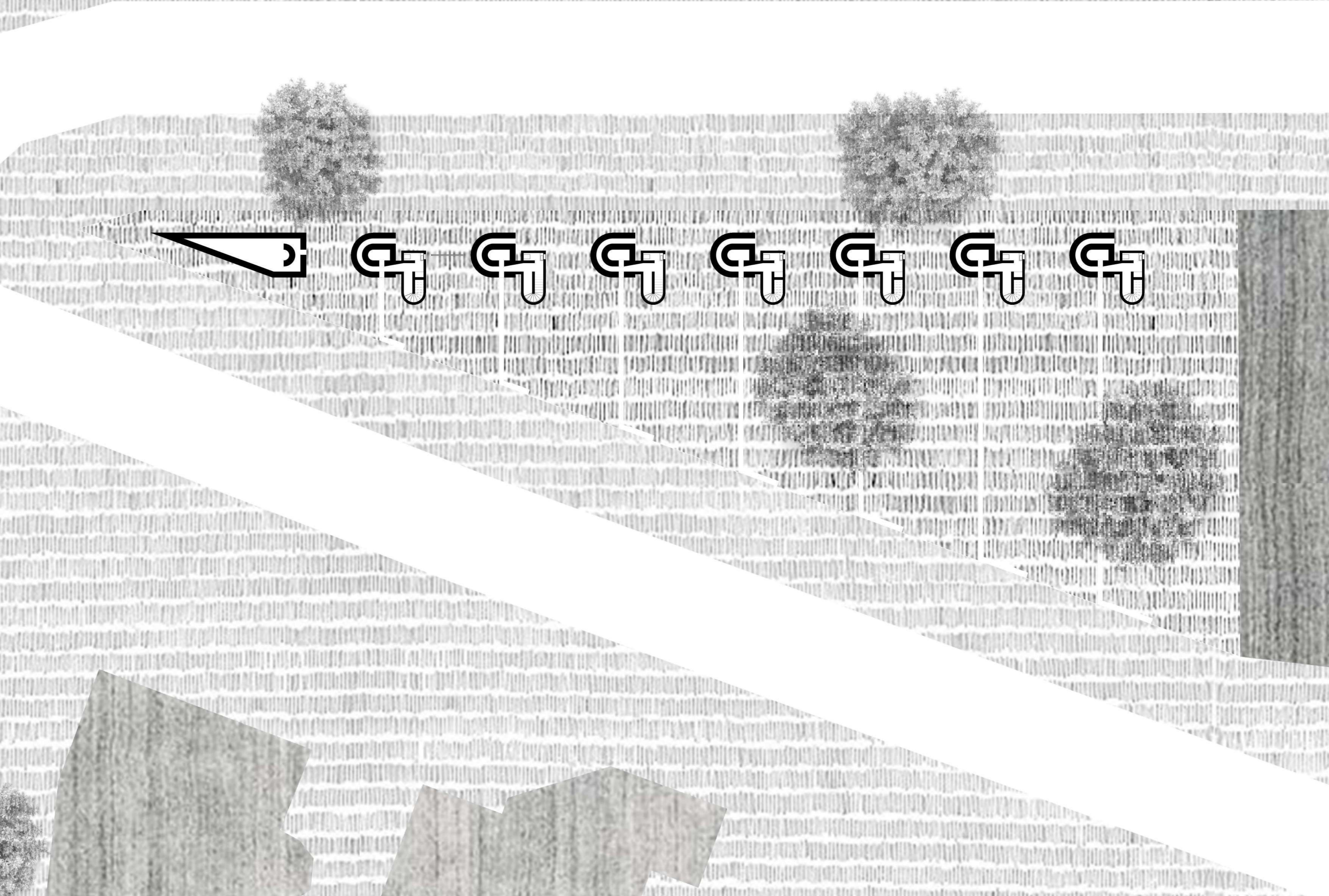
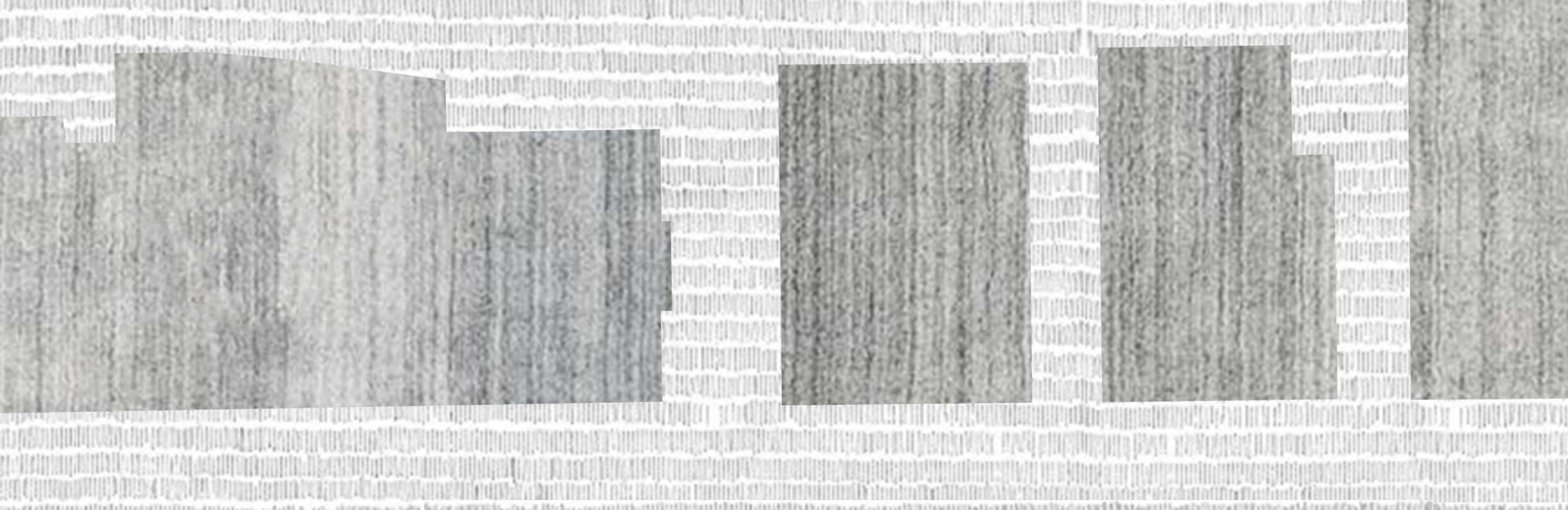
Straßenseite 1-200



1-500



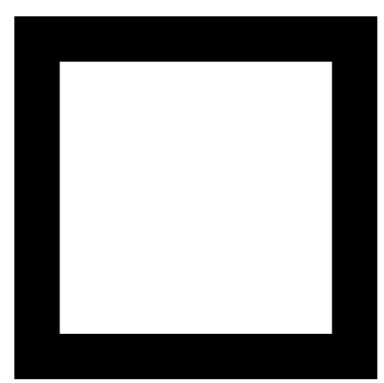
Parksite 1-200



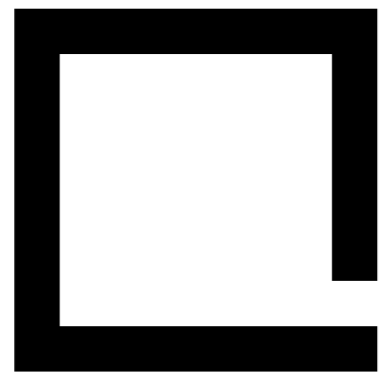
1-200



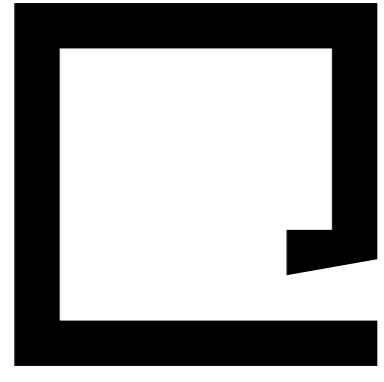
1-200



Raum



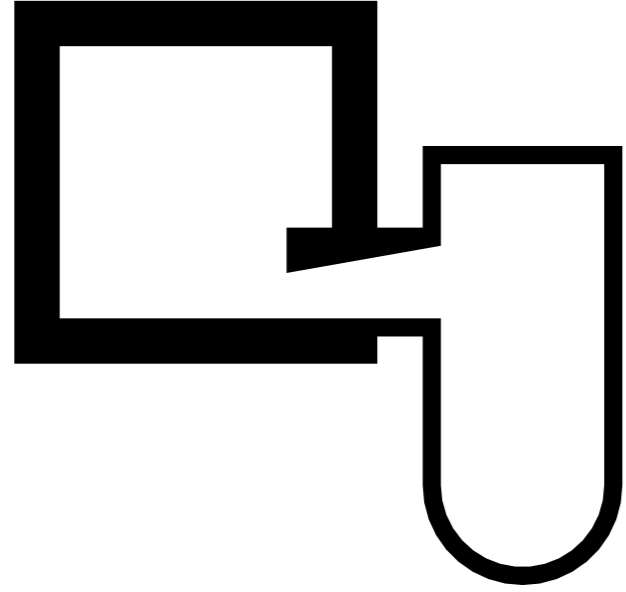
Öffnung



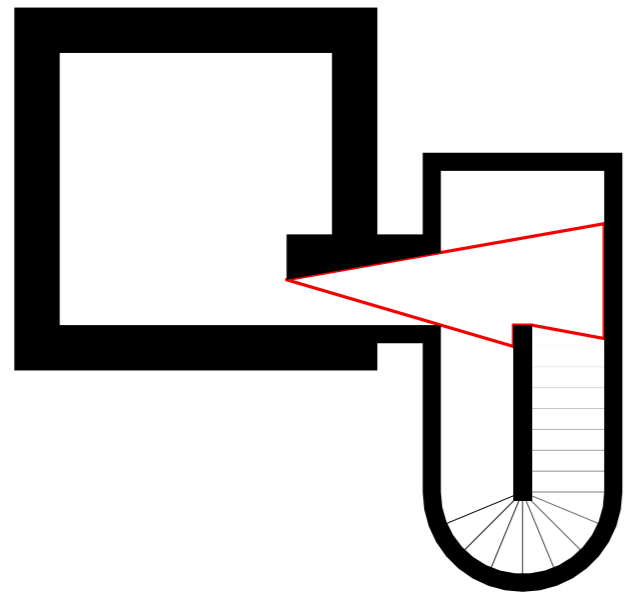
Nutznische



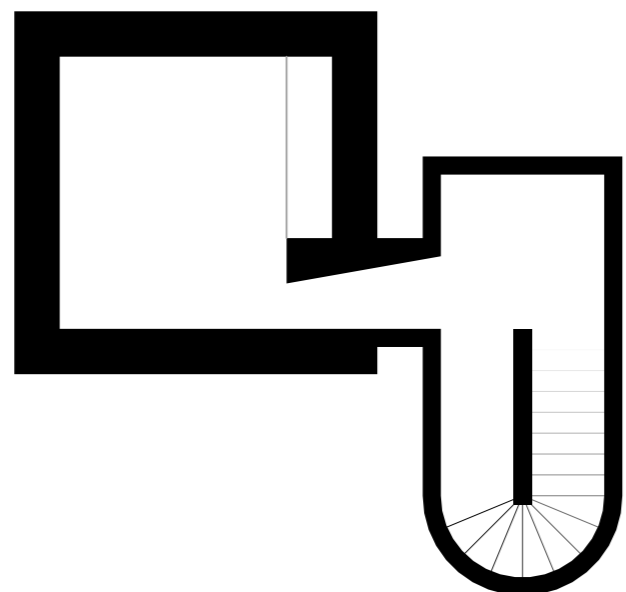
Fuge



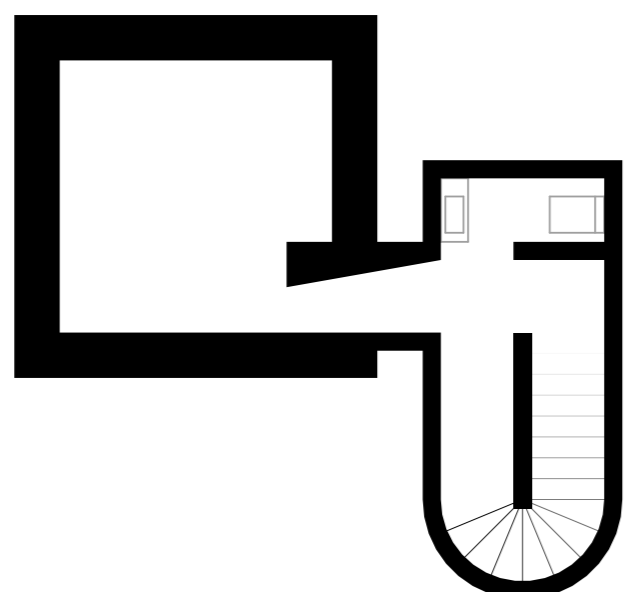
Funktion



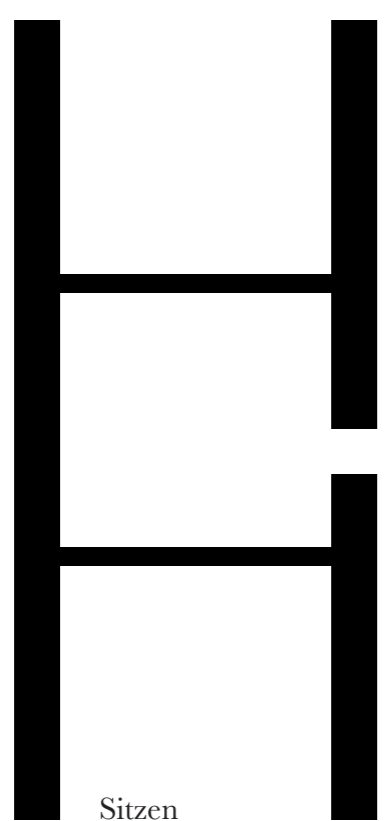
Distanz



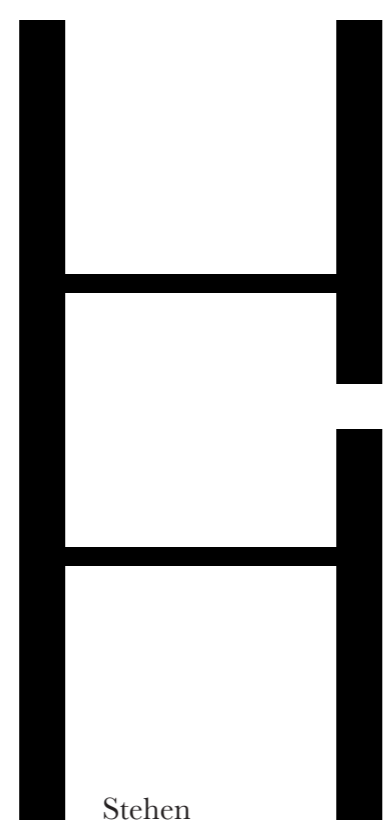
Kochnische



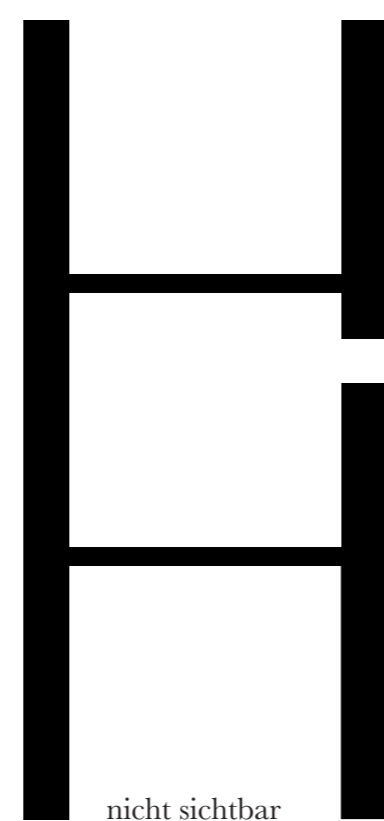
Gästetoilette



Sitzen

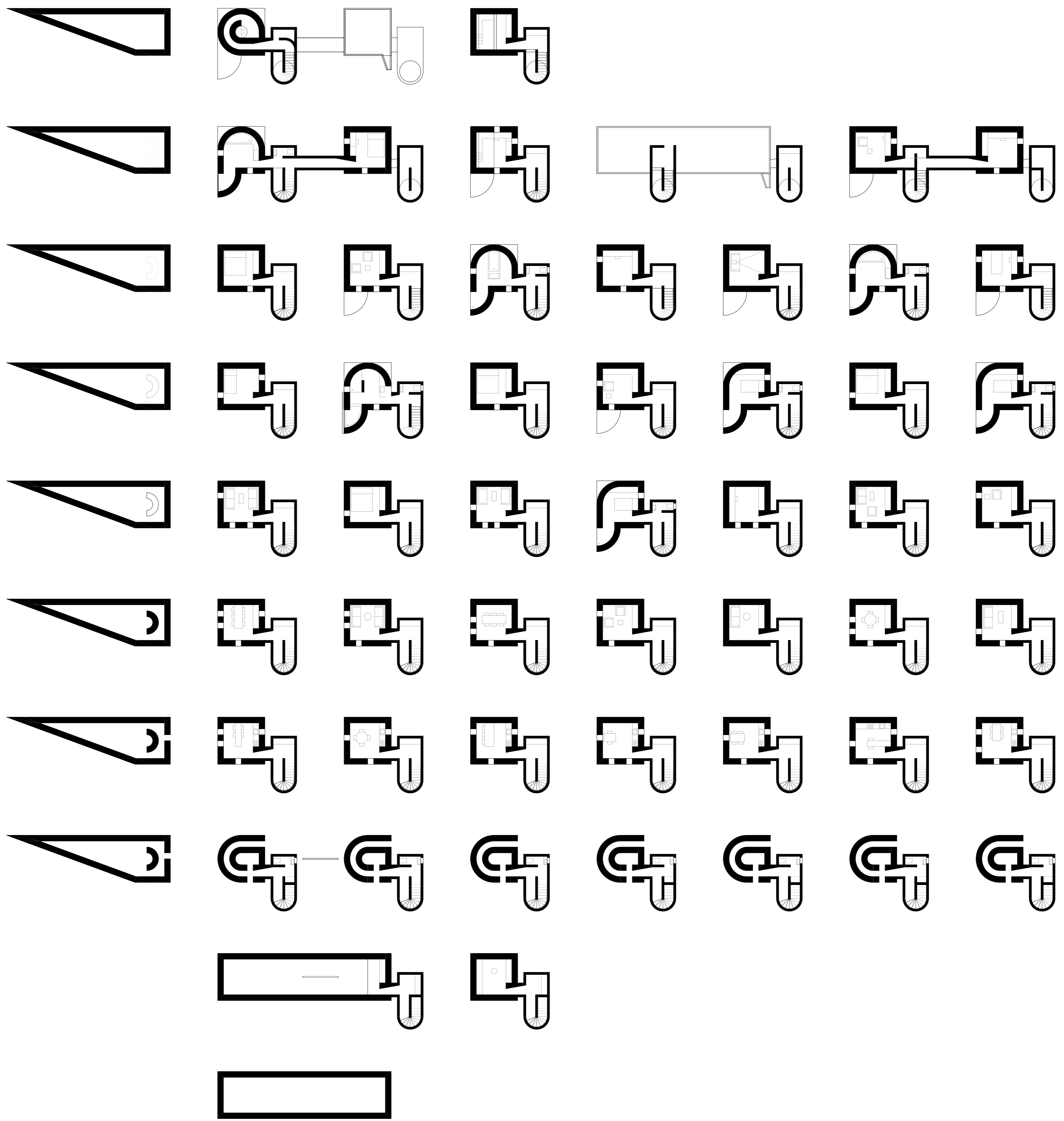


Stehen

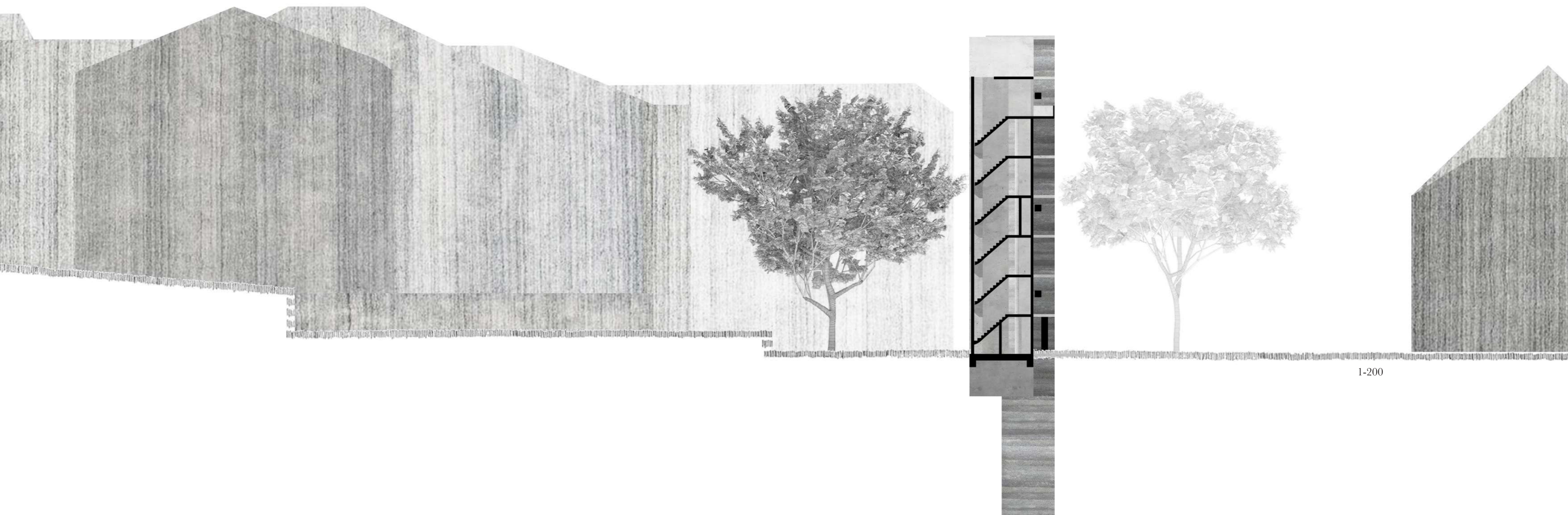


nicht sichtbar

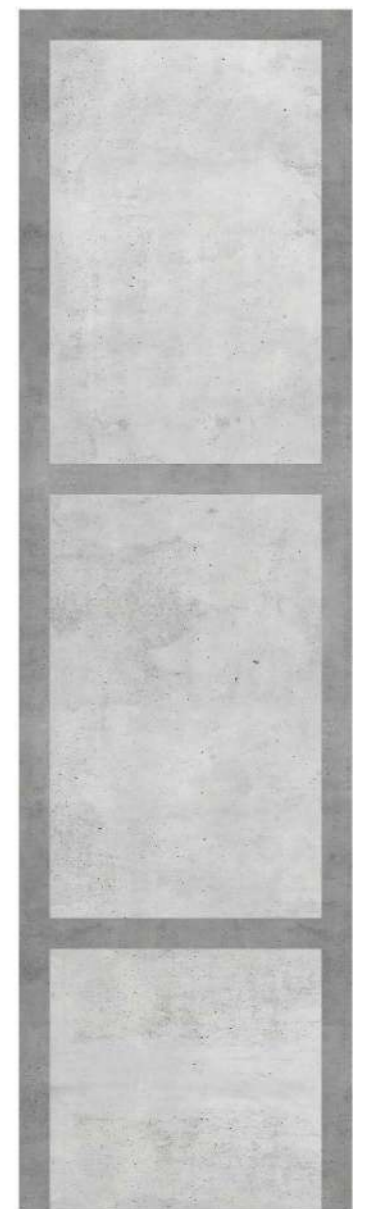
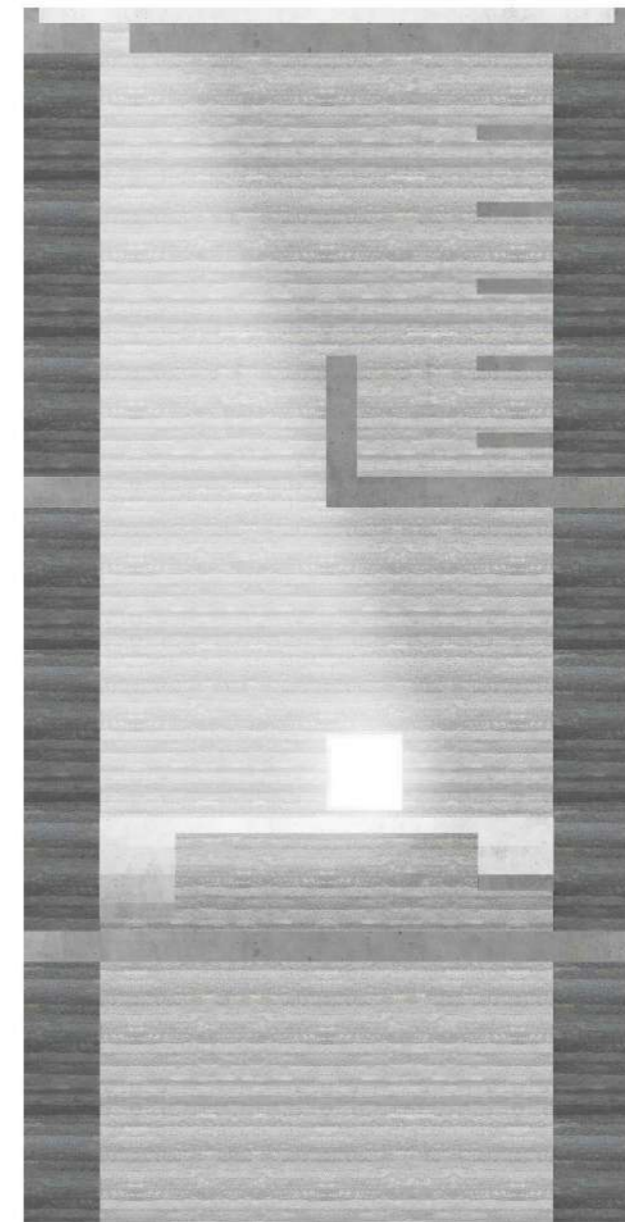
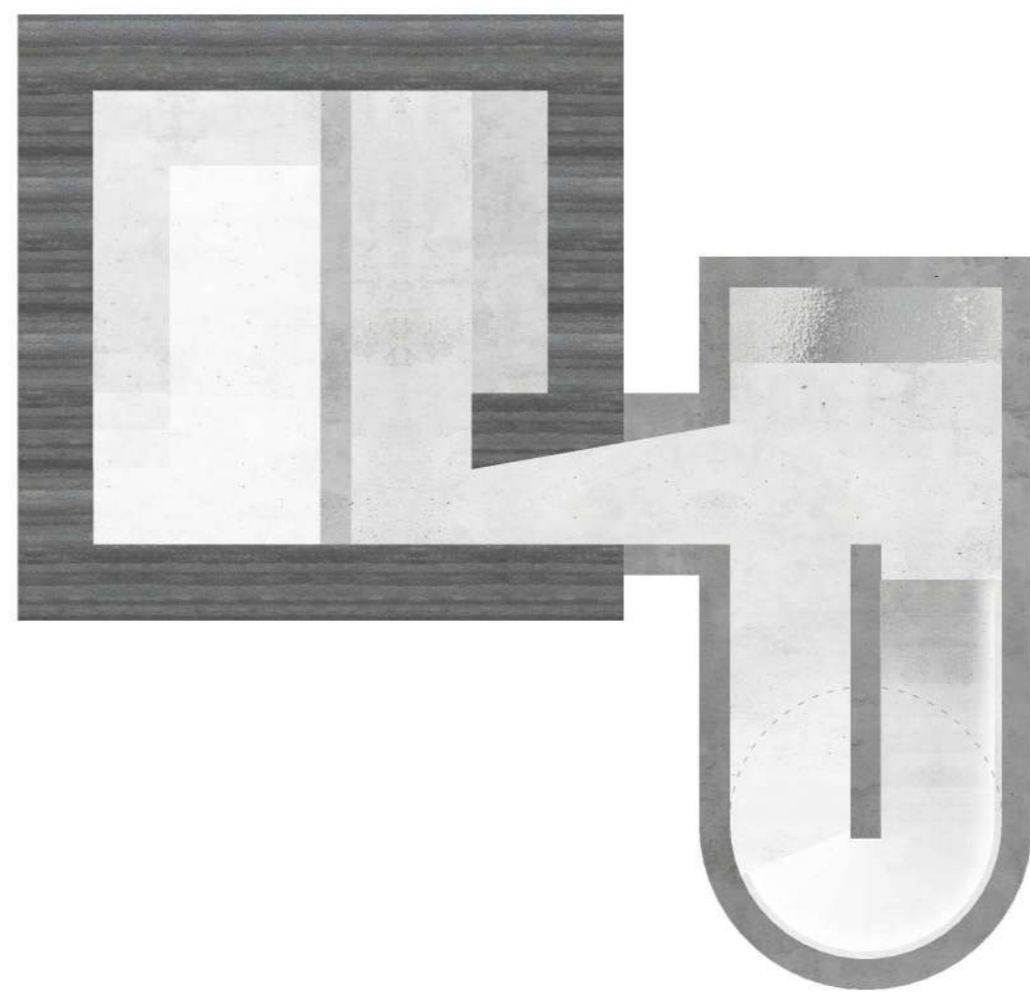
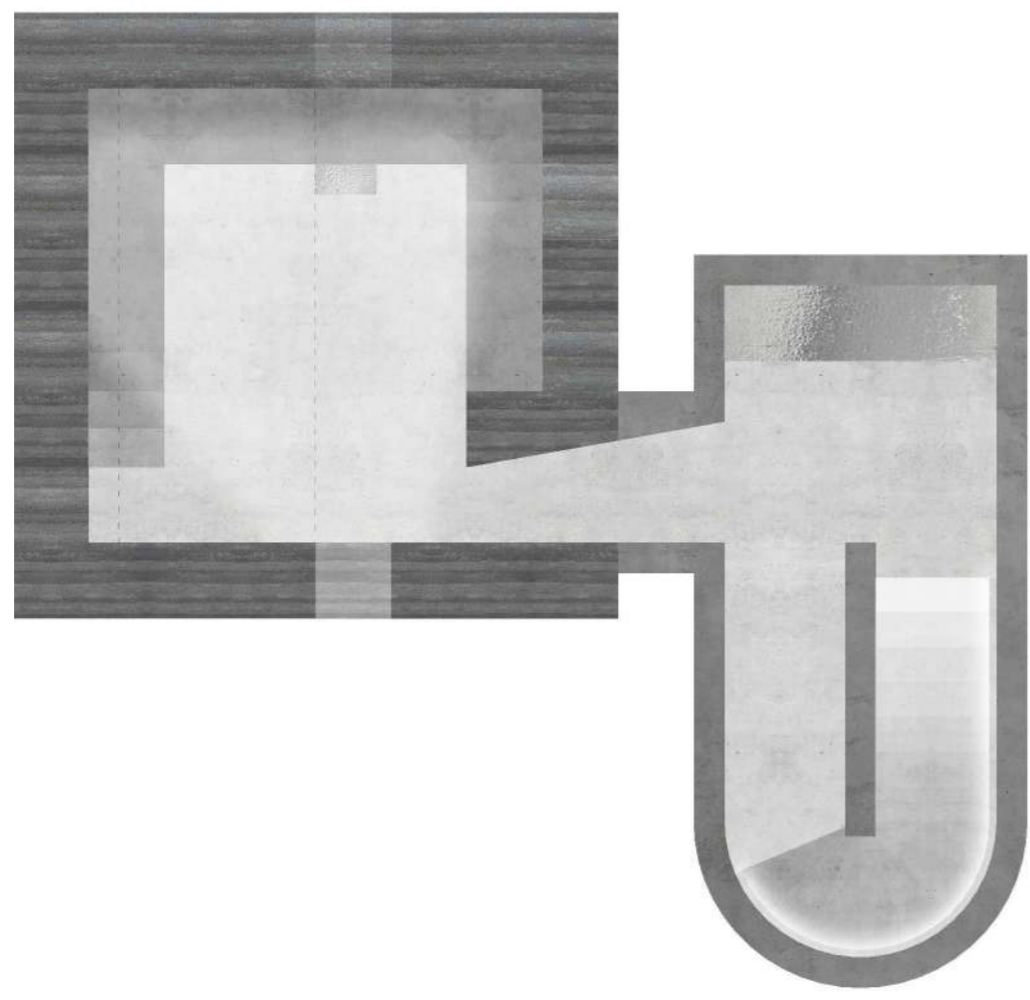
Unterschiedliche Positionen der Fenster



Kapelle, G, E, A, D, F, B, C 1-200



1-200



Arbeitszimmer des A 1-50

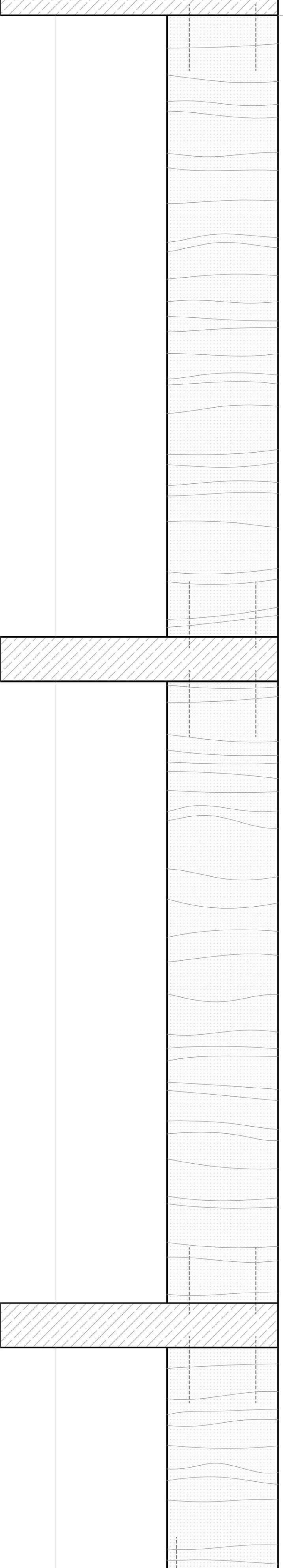




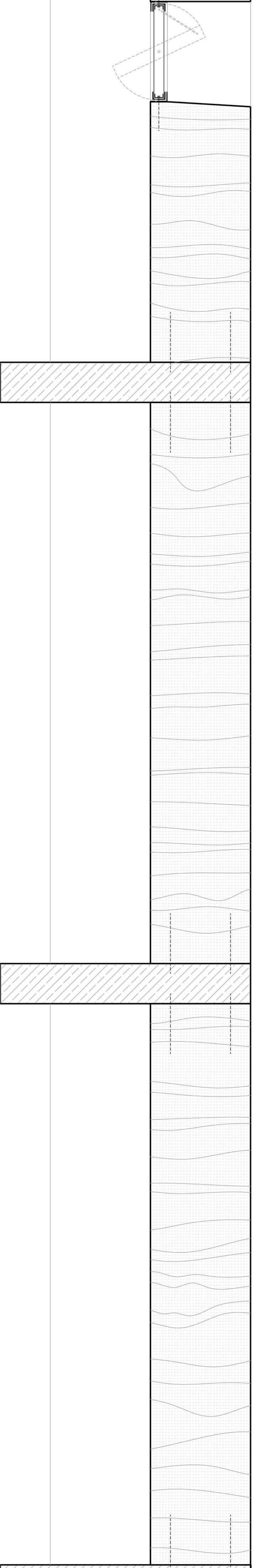




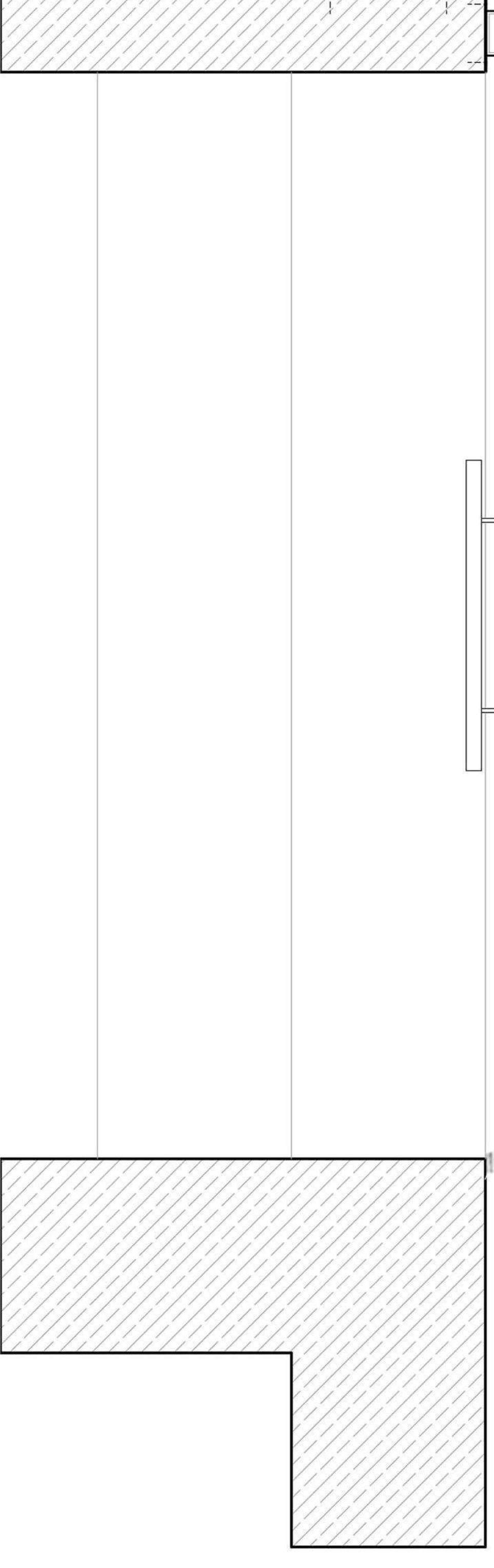
Attika  
 Stahlbeton 200mm  
 Geschosdecke  
 Stahlbeton 200mm  
 Wand  
 Stampfbeton 500mm



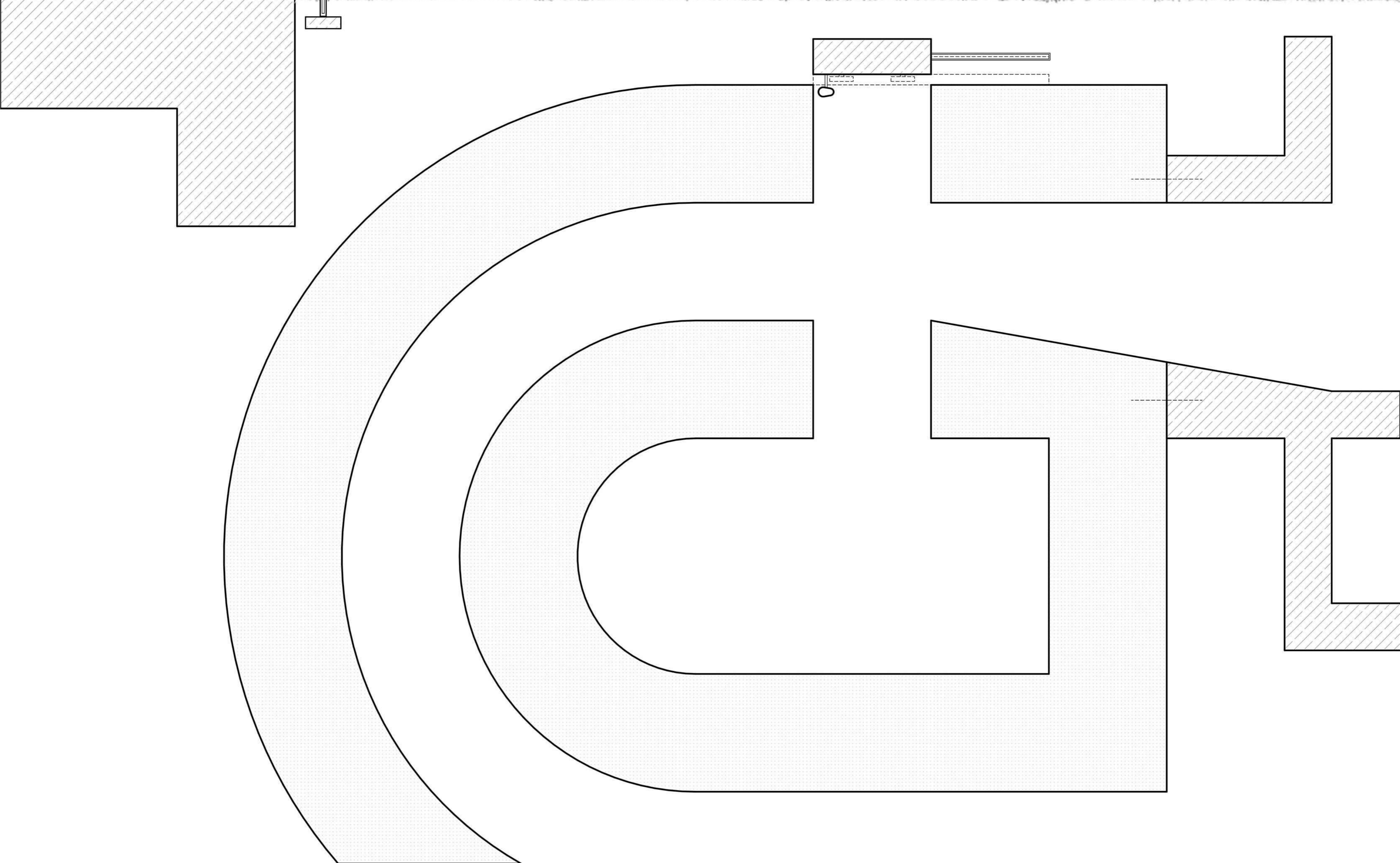
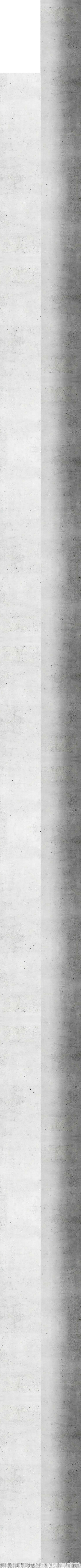
Wand  
 Stampfbeton 500mm  
 Geschosdecke  
 Stahlbeton 200mm  
 Fenster  
 Stahlkonstruktion



Wand  
 Stampfbeton 500mm  
 Geschosdecke  
 Stahlbeton 200mm  
 Tür  
 Stahlbeton 150mm  
 Hängetüraberrung  
 Türgriff Stahl  
 Füllungsschiene



Wand  
 Stampfbeton 500mm  
 Geschosdecke  
 Stahlbeton 200mm  
 Tür  
 Stahlbeton 150mm  
 Hängetüraberrung  
 Türgriff Stahl  
 Füllungsschiene



Wand  
 Stampfbeton 500mm  
 Geschosdecke  
 Stahlbeton 200mm  
 Tür  
 Stahlbeton 150mm  
 Hängetüraberrung  
 Türgriff Stahl  
 Füllungsschiene