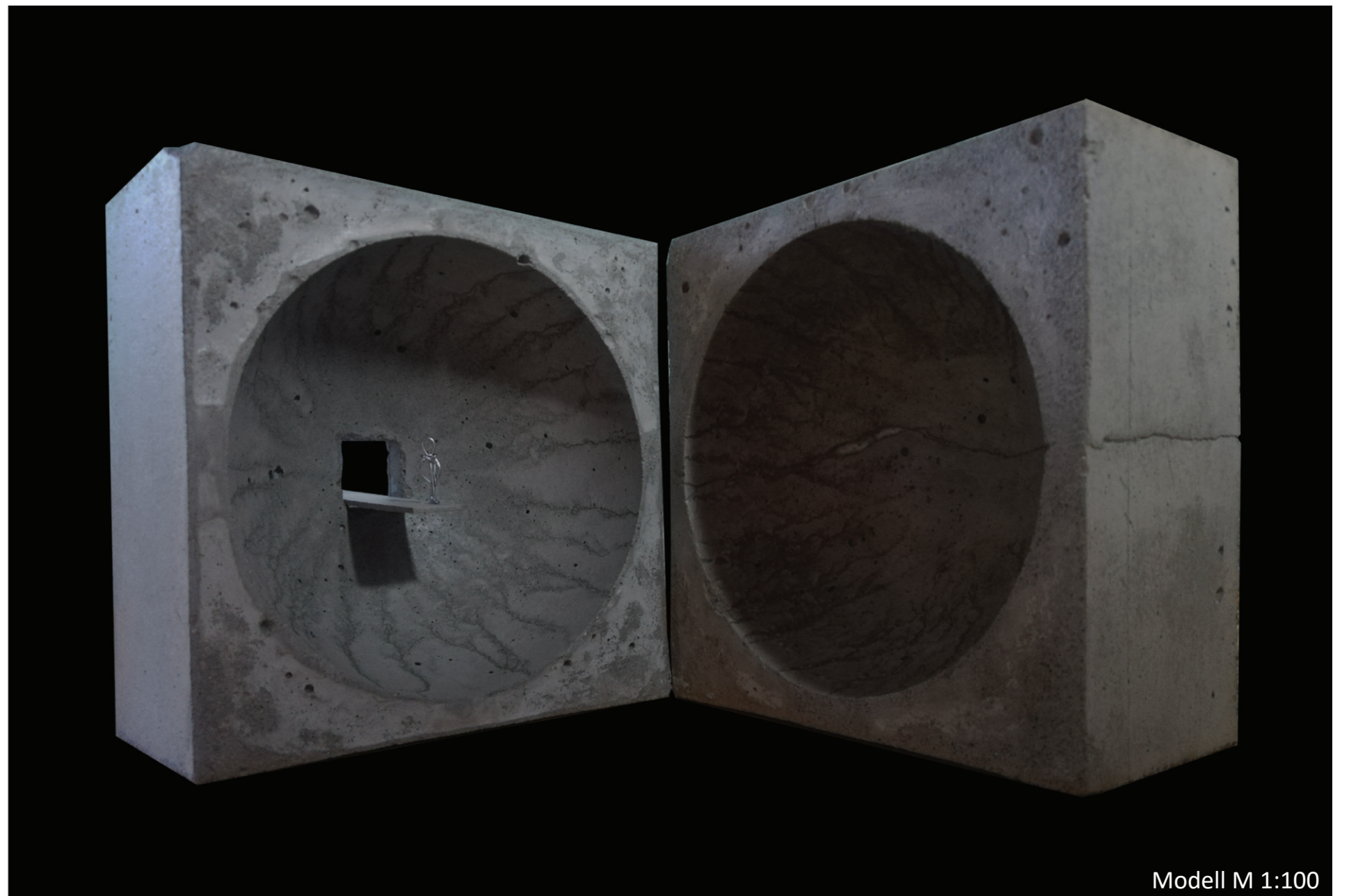
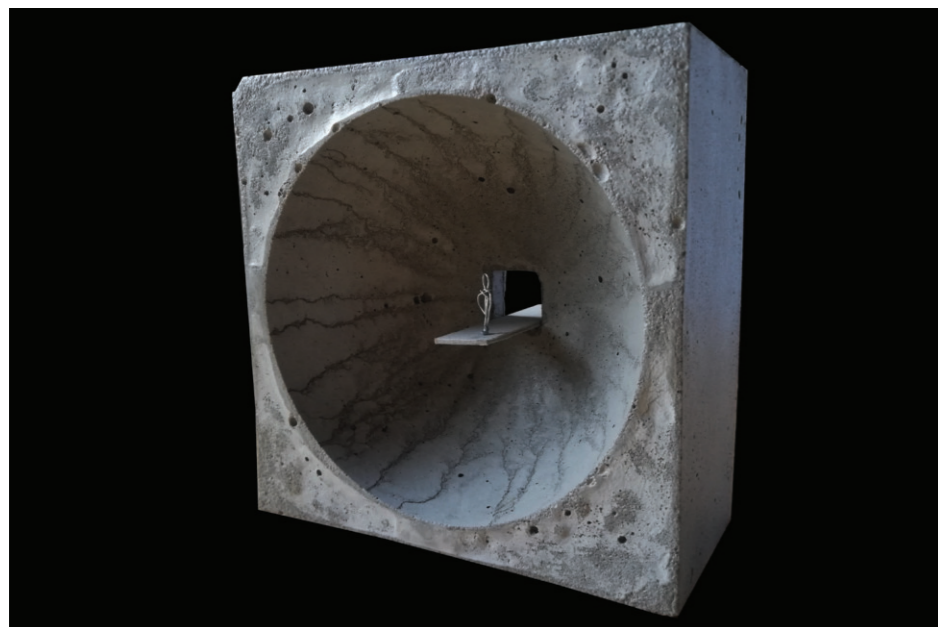
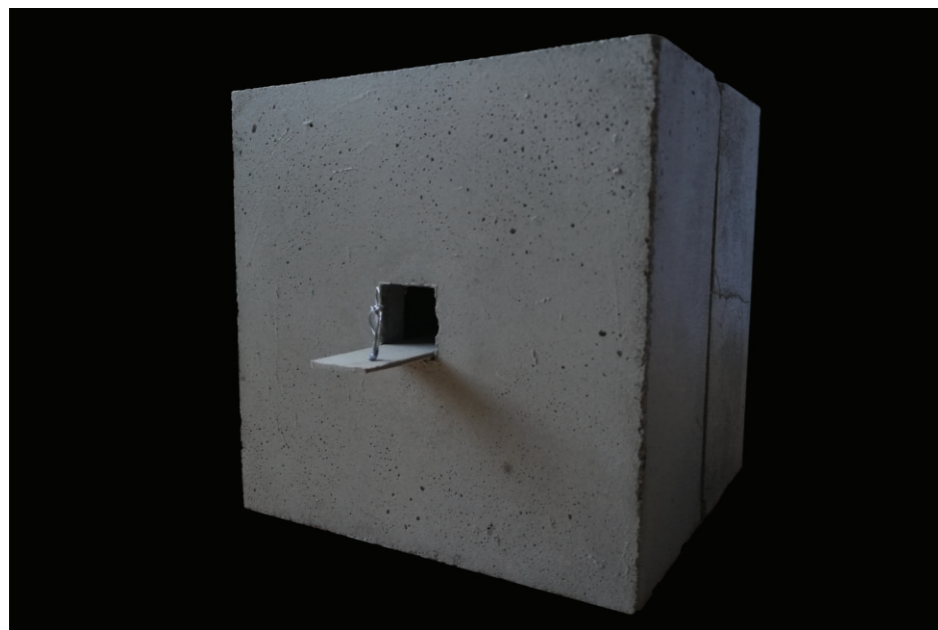


BOOKSTOP

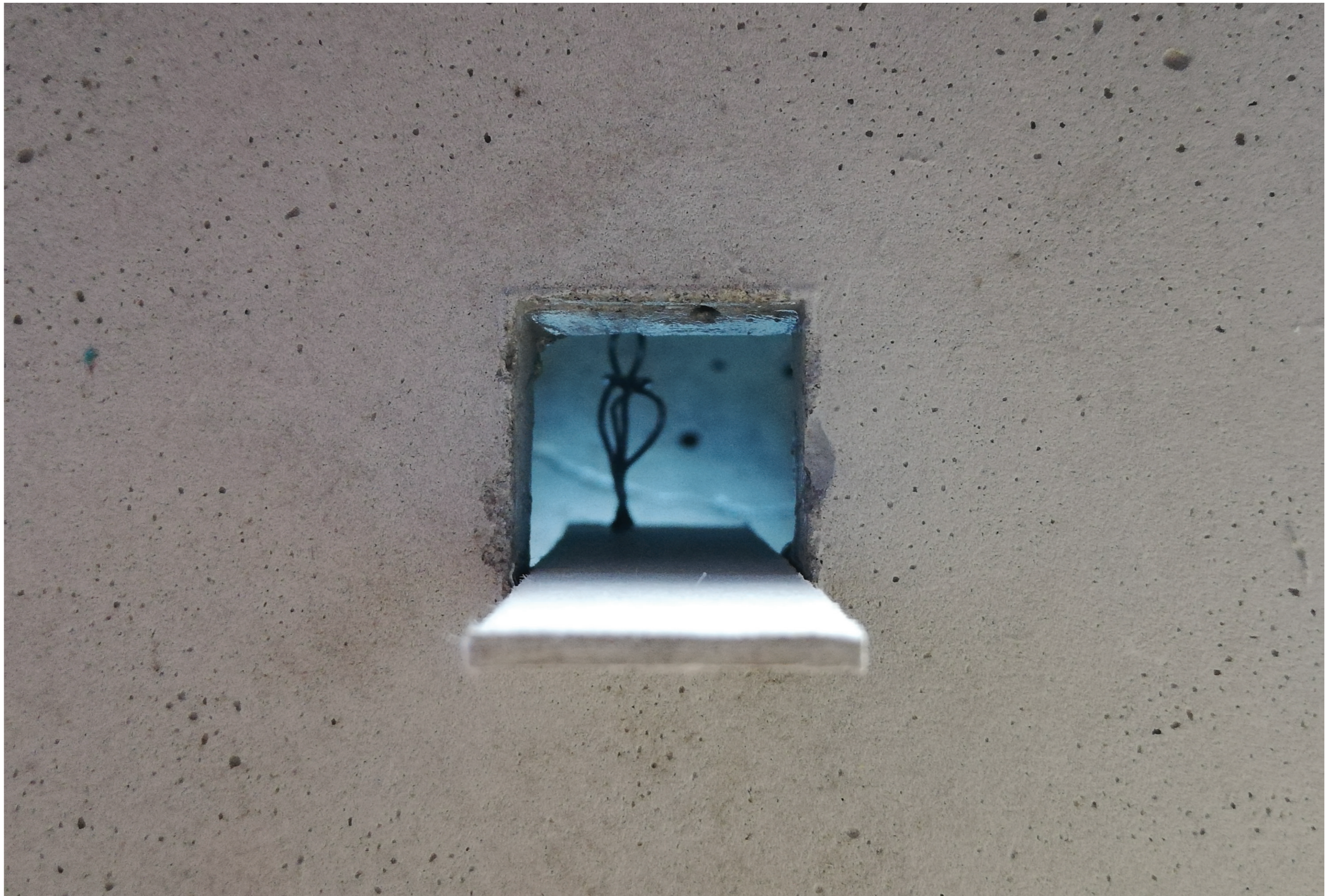
Lina Haase
1372041
E3 SoSe 2022
Frankfurt University of Applied Sciences

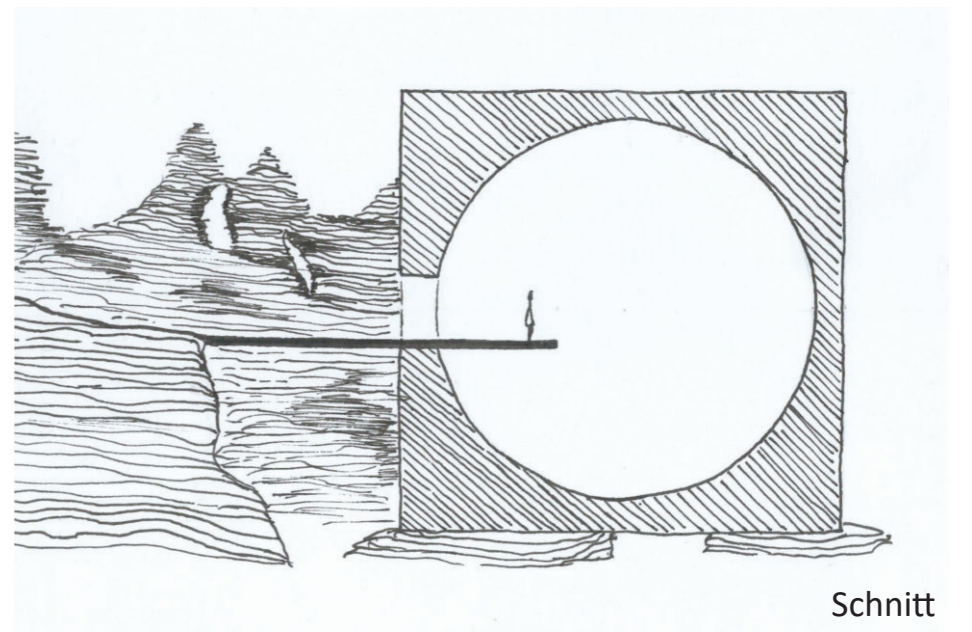
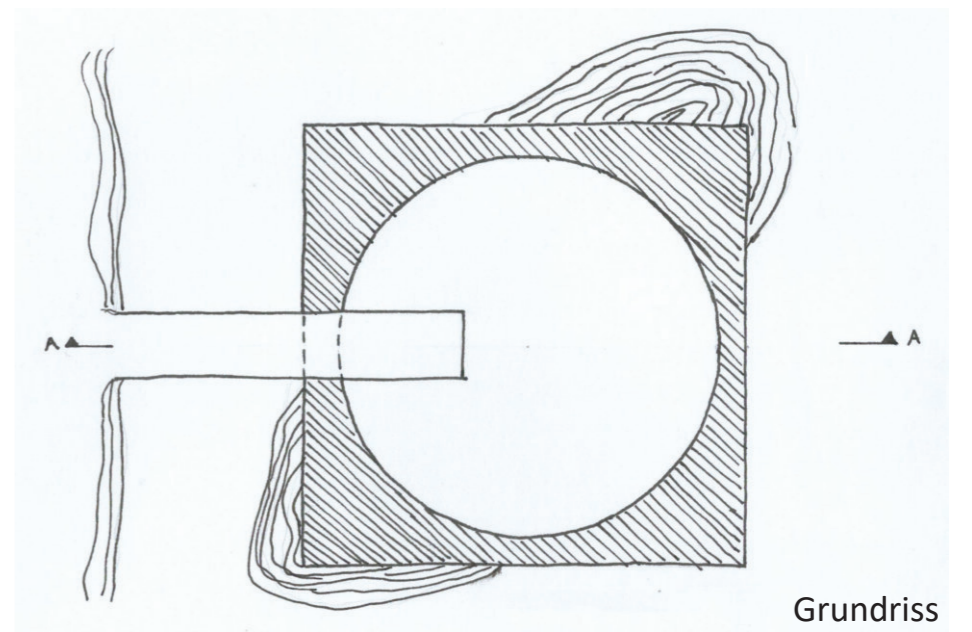
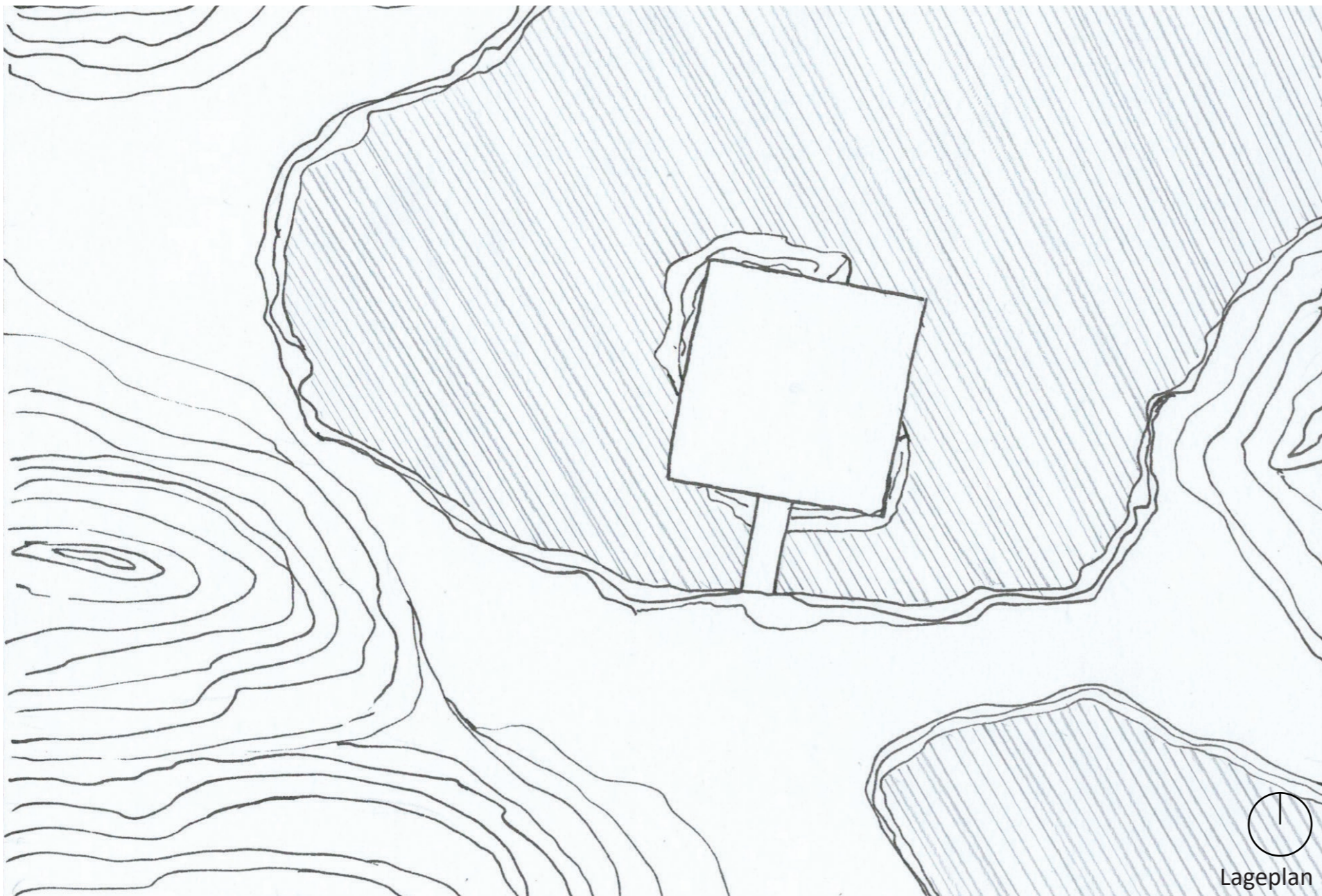
KANTENLOSER RAUM

-02-



Modell M 1:100





BOXSTOP

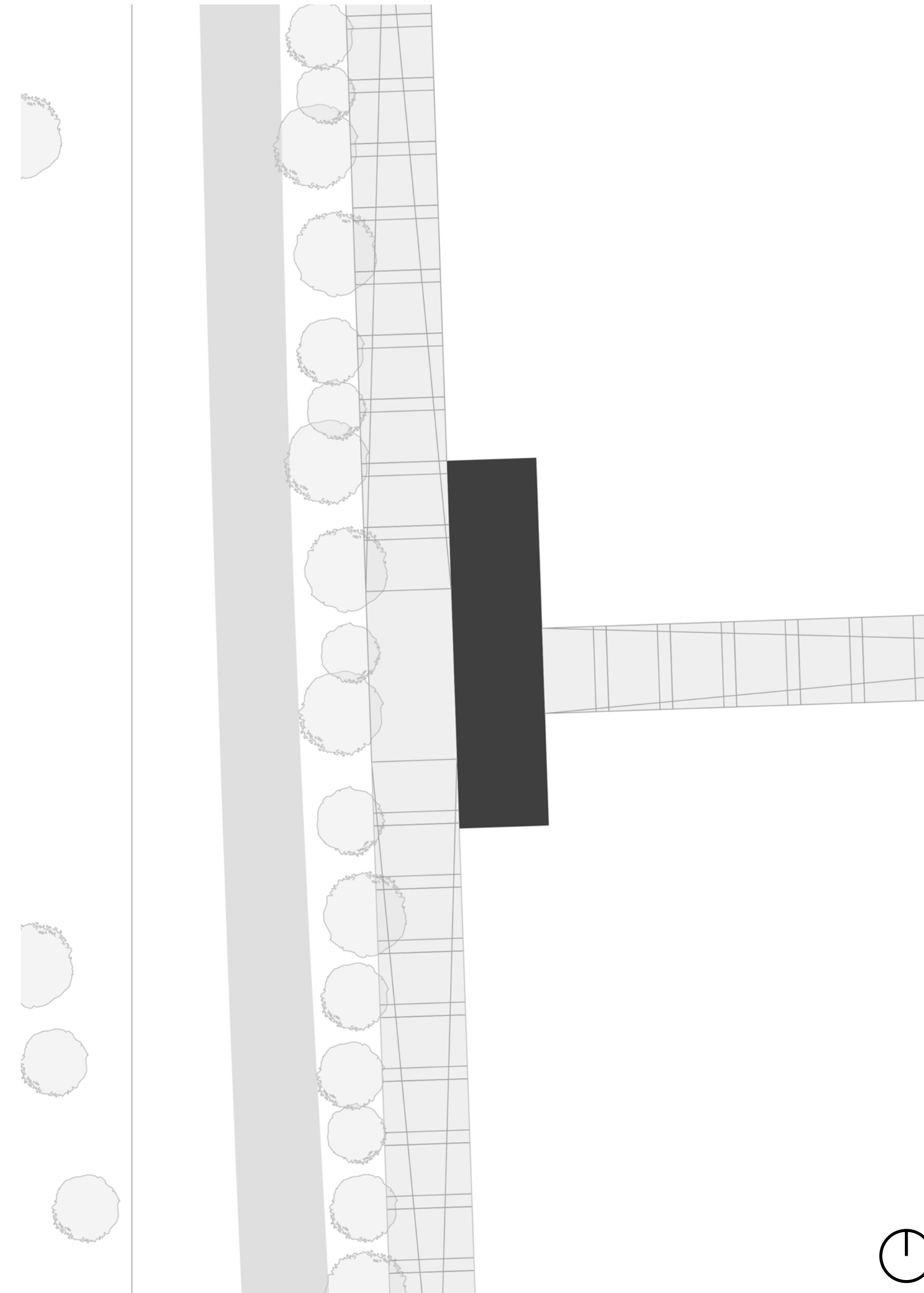
Lina Haase
1372041
E3 SoSe 2022
Frankfurt University
of Applied Sciences

Das Besucherzentrum liegt auf der westlichen Seite des Geländes der ehemaligen Opel-Rennbahn. Genauer gesagt an der Stelle der Boxenstopps bzw. pit stops. Aufgrund der einfachen rechteckigen Form entstand der Name "Boxstop".

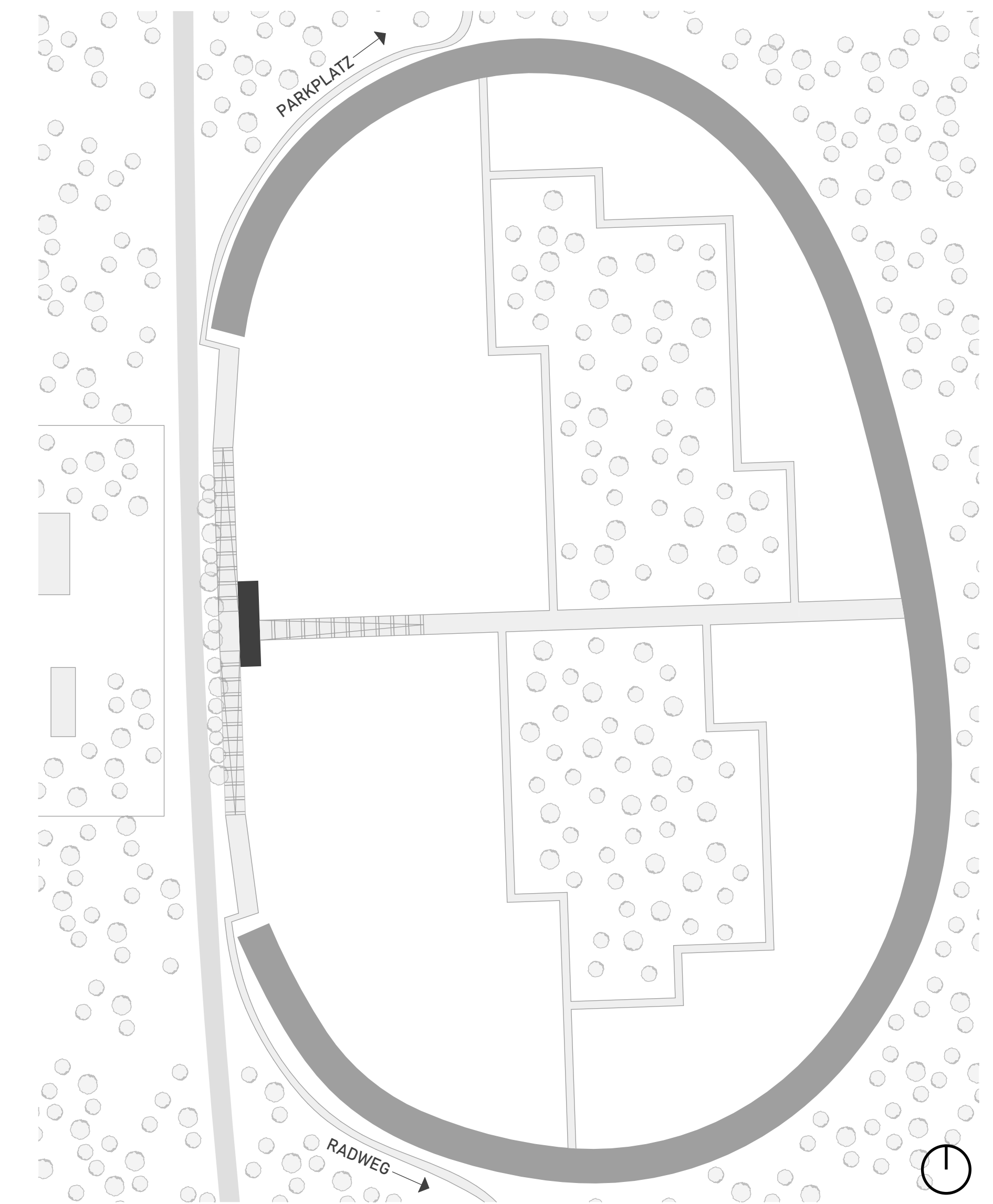
Die Erschließung erfolgt über die zwei Rampen aus Norden und Süden, die zum Parkplatz führen bzw. an den Radweg angeschlossen sind. Um auf die große Freifläche zu gelangen, geht man die dritte Rampe nach oben und erblickt somit mit jedem Schritt mehr. Mittig befinden sich höhere Büsche und Bäume, die teilweise die Reste der Rennbahn verdecken. Die Besucher müssen somit den Rundweg entlang des Wäldchen nehmen, um die gesamte Bahn entdecken zu können.

Es gibt zwei Eingänge in das Gebäude, wobei der kleinere nur von Besuchern des Seminarraums genutzt werden soll. Dieser befindet sich im UG auf der südlichen Seite der Unterführung. Nördlich davon befinden sich Empfang, Garderobe, Lager, Büros und ein Lift. Im EG liegen der Bookshop, Toiletten, der Ausstellungsbereich und das Café.

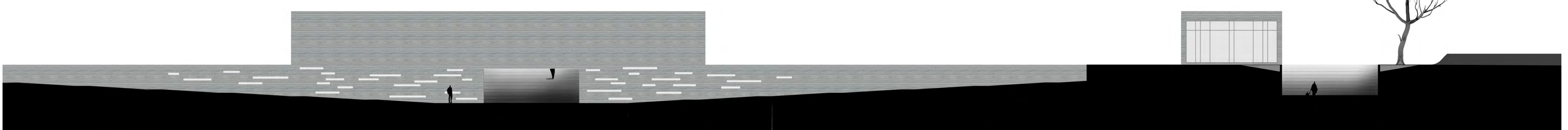
Im Gegensatz zum EG, welches durch große Fenster erleuchtet wird, ist das UG düster gehalten. Das natürliche Licht kann nur durch die kleinen Fensterschlitze in den Raum gelangen. Von außen erscheint die Anordnung der Öffnungen wie ein Autorennen. Bei der Materialwahl wurde reduziert vorgegangen, hauptsächlich wurden Sichtbeton mit Brettschichtschalung und Eichenholz für Fensterrahmen sowie Geländer verwendet.



Lageplan M 1:500



Lageplan M 1:2000



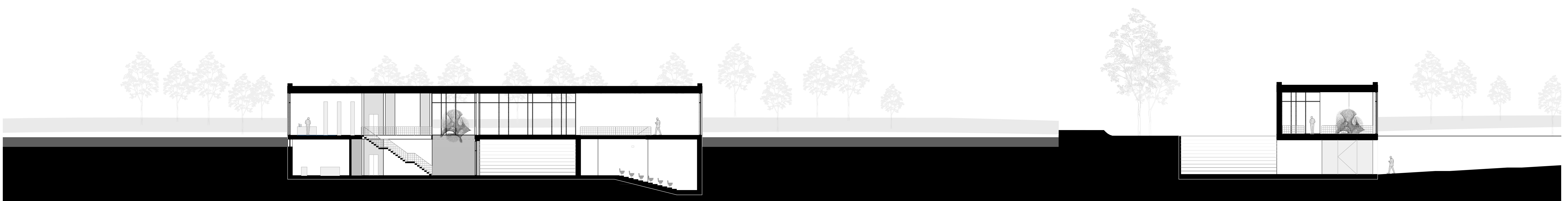
Ansicht Ost M 1:200

Ansicht Nord M 1:200



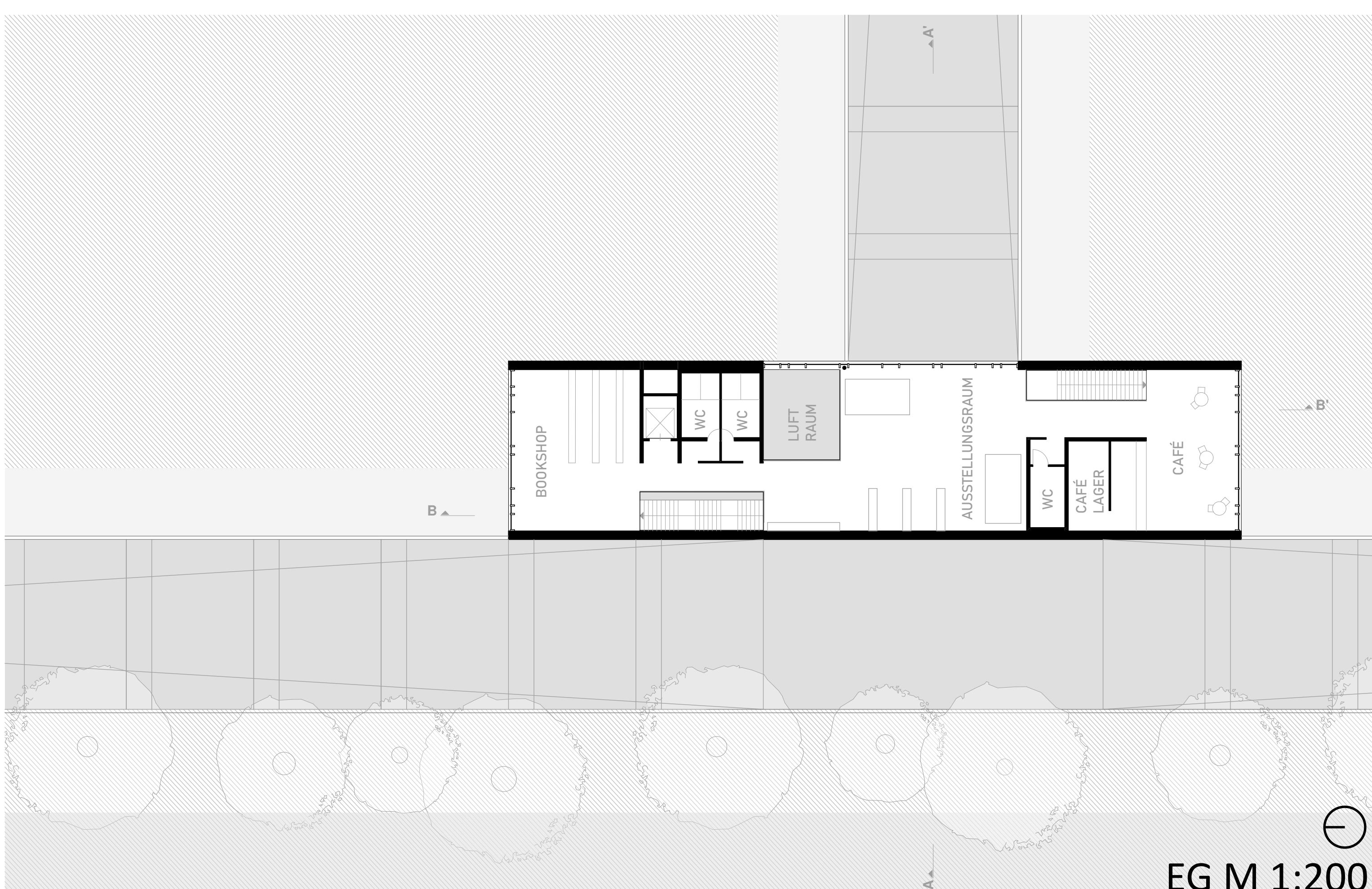
Ansicht West M 1:200

Ansicht Süd M 1:200



Schnitt B-B' M 1:200

Schnitt A-A' M 1:200



EG M 1:200



UG M 1:200

FASSADENSCHNITT M 1:20

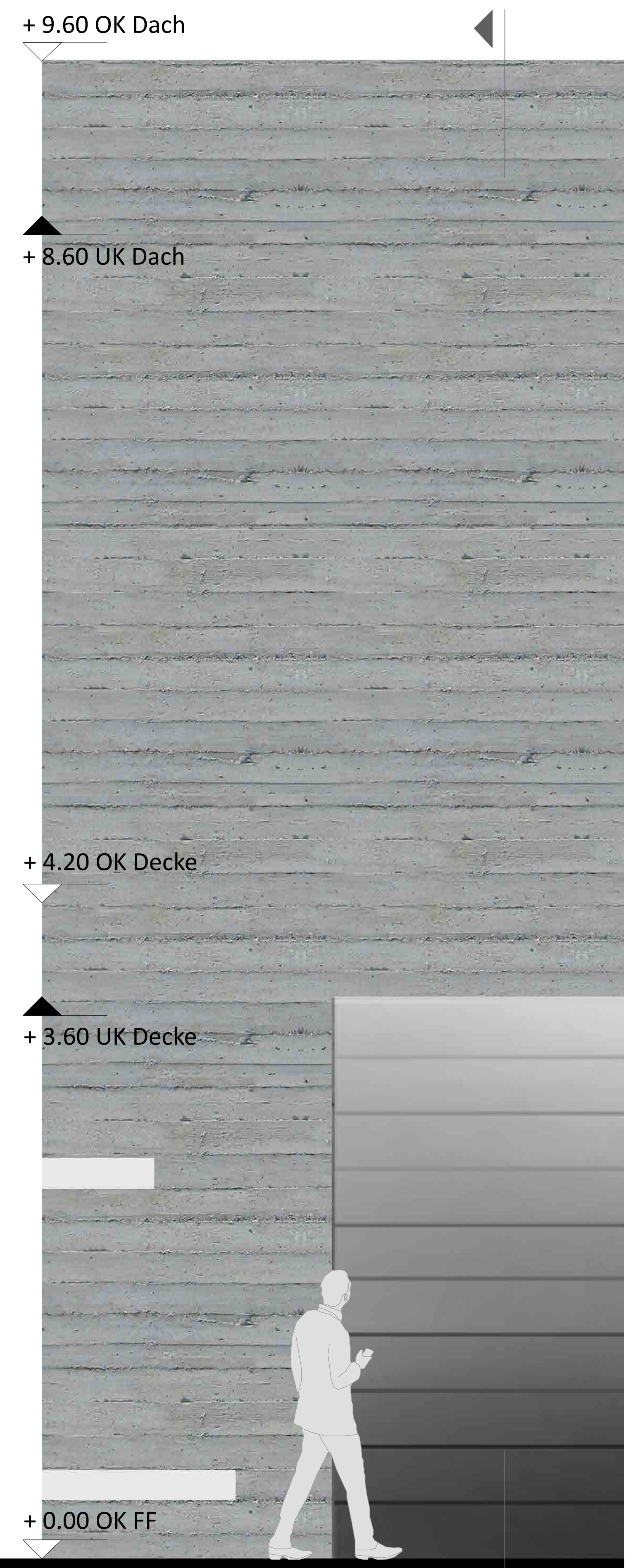
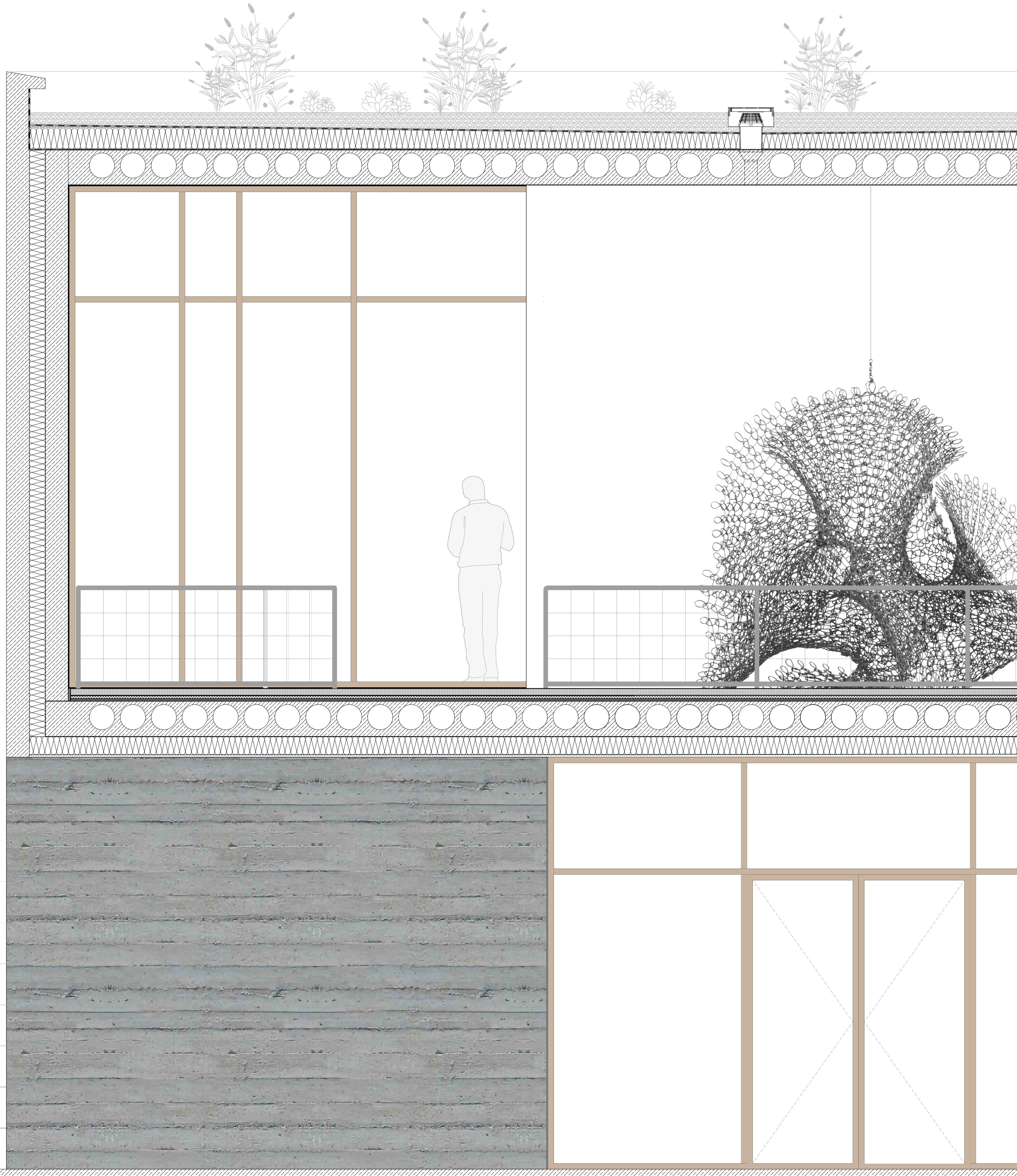
DACHAUFBAU
 EXTENSIVE DACHBEGRÜNUNG
 ABDICHTUNG
 DÄMMUNG, GEFÄLLE
 ABDICHTUNG
 STB DECKE 310 mm (HOHLKÖRPER 225 mm)

FASSADE
 STB SICHTBETON, BRETTSCHALUNG 200 mm
 DÄMMUNG 140 mm
 STB SICHTBETON, BRETTSCHALUNG 200 mm

FENSTER
 EICHENHOLZ FESTVERGLASUNGSSYSTEM

DECKENAUFBAU
 ESTRICH, GESCHLIFFEN & GEÖLT 60 mm
 TRENNLAGE PE-FOLIE
 TRITTSCHALLDÄMMUNG 30 mm
 INSTALLATIONSEBENE 20 mm
 STB DECKE 200 mm (HOHLKÖRPER 225 mm)
 DÄMMUNG 160 mm
 KALKZEMENTPUTZ 20 mm

FUSSBODENAUFBAU
 ESTRICH, GESCHLIFFEN & GEÖLT 60 mm
 TRENNLAGE PE-FOLIE
 TRITTSCHALLDÄMMUNG 30 mm
 INSTALLATIONSEBENE 20 mm
 STB BODENPLATTE 200mm
 DÄMMUNG 100 mm
 SAUBERKEITSSCHICHT 50 mm



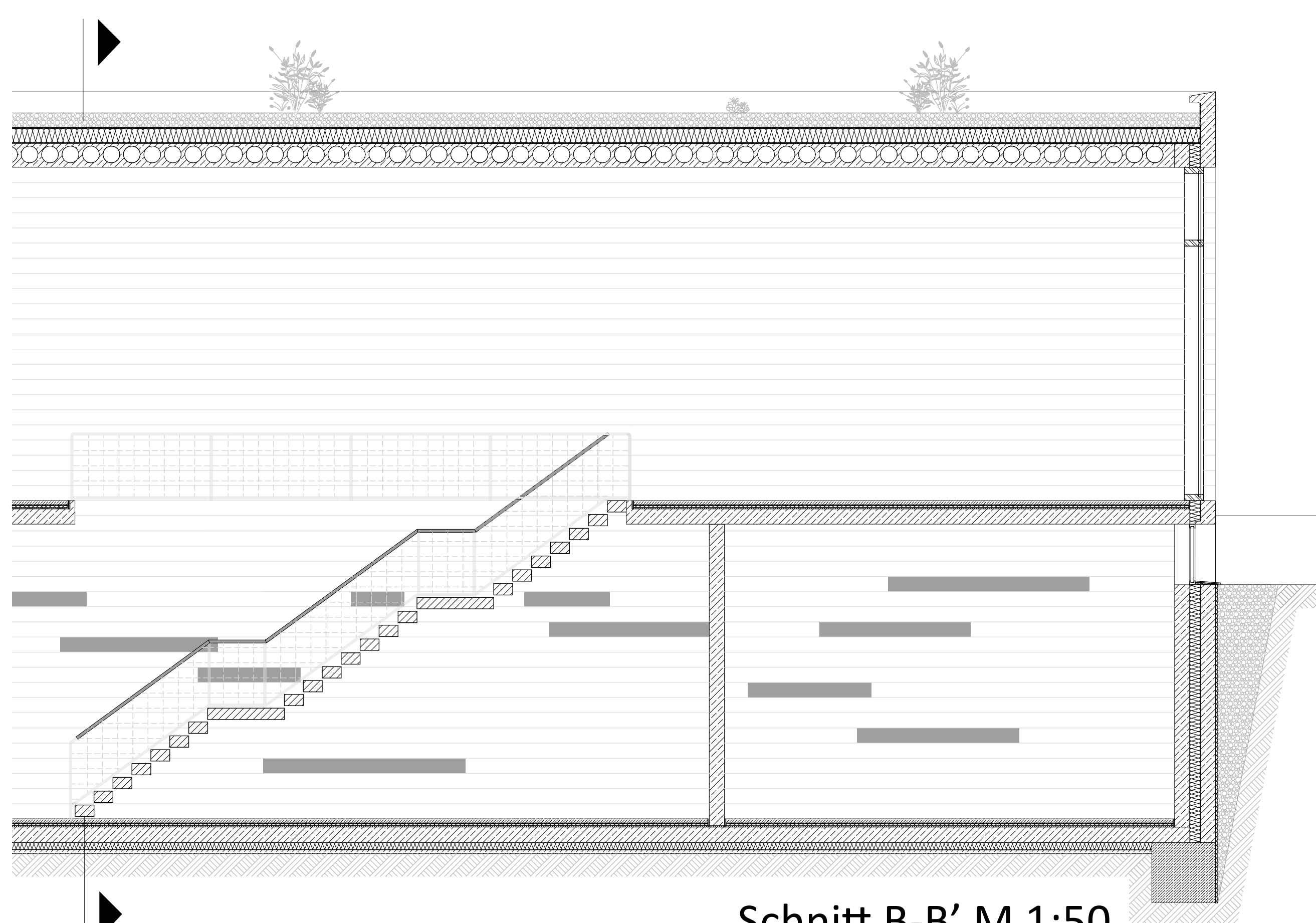
Ausstellungsraum



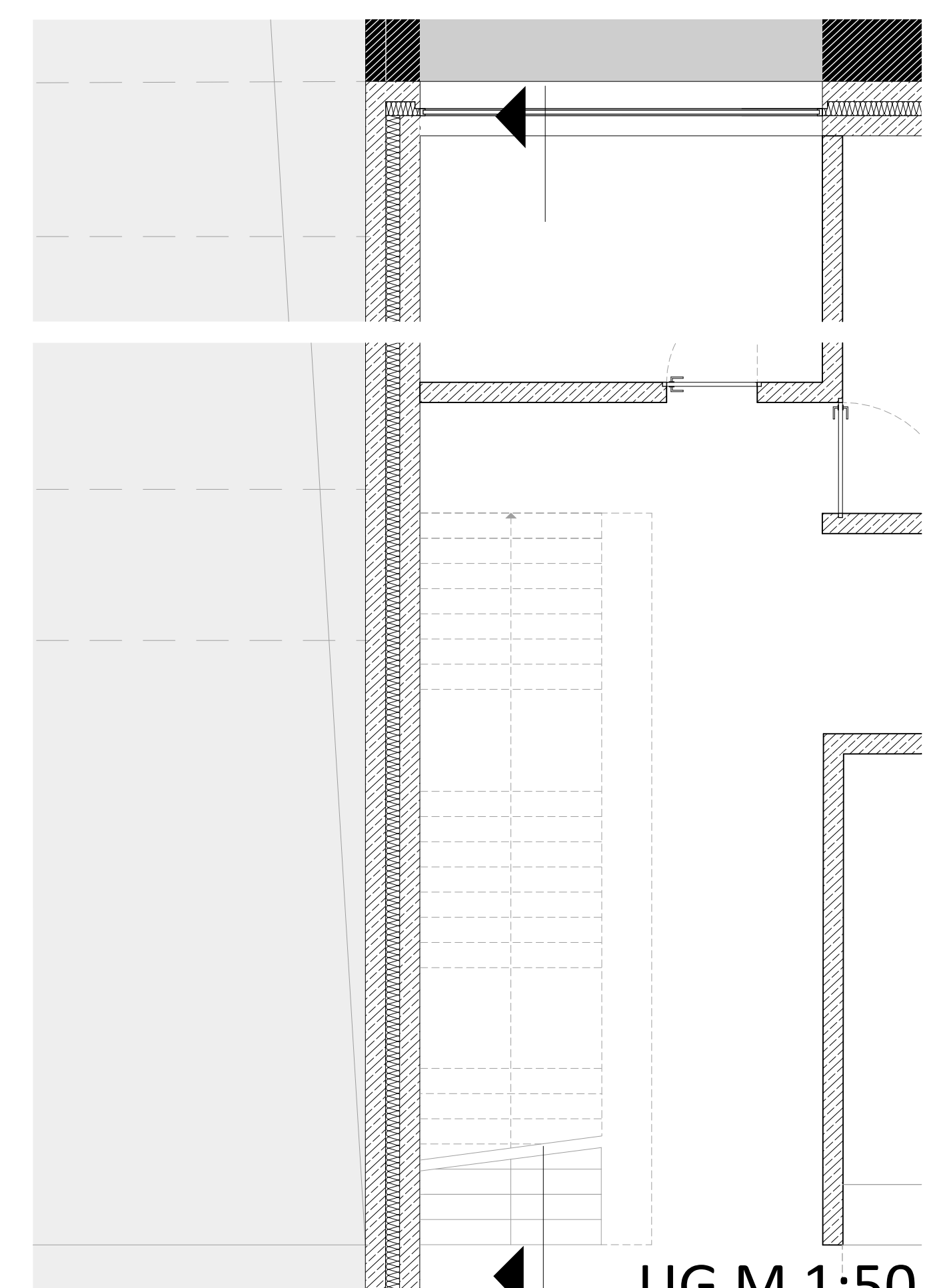
Empfang



Schnitt A-A' M 1:50



Schnitt B-B' M 1:50



UG M 1:50