



**Urbane Seilbahnstation Stuttgart | Standort Schwimmbad Rosental
K7 | SS 22**

Prof. Dr. Timo Carl, Prof. Dr. Holger Techen

ELIESE HELMIG | 1380240
MAIKE MOLITOR | 1407042

ORT

Der Standort Rosental befindet sich in Stuttgart in dem Stadtteil Vaihingen. Er liegt in einer überschaubaren Wohngegend in unmittelbarer Nähe zu einem Hallen- und einem Freibad. Die Strecke verläuft über dem Rosental- und dem Feuersee. Die Seilbahnstation befindet sich zwischen den Seen im Vaihinger Park umgeben von Bäumen, in direkter Linie zwischen zwei fußläufigen Bushaltestellen. Um auf die ruhige Lage einzugehen steht sie als Solitär und ist nicht mit weiteren Nutzungen kombiniert.

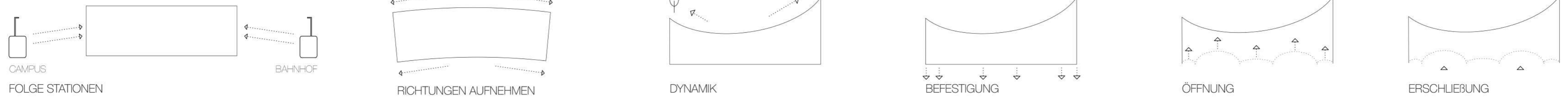
ENTWURFSERLEUTERUNG

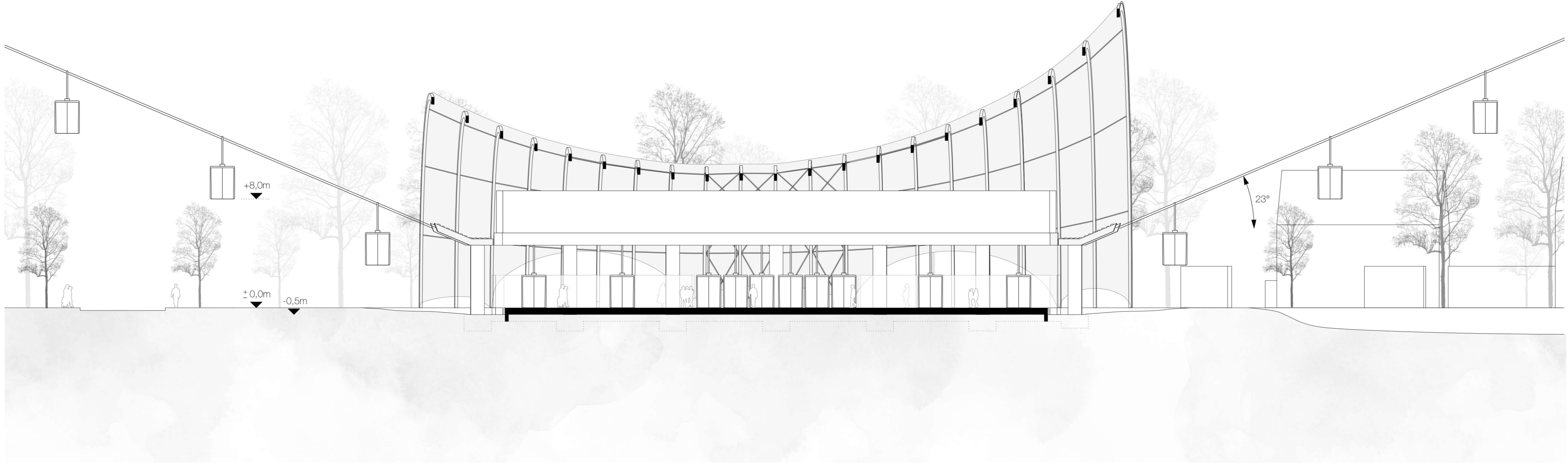
Die Bögen bauen sich aus der Mitte nach Osten und Westen auf und spiegeln so die Dynamik der Seilbahn wieder. Die Öffnung in Richtung Eiermann Campus Vaihingen ist kleiner, da dies die Endstation ist. In Richtung Zentrum offen folgt die gesamte Seilbahnstrecke, das spiegelt die größere Öffnung wieder.

MATERIALITÄT

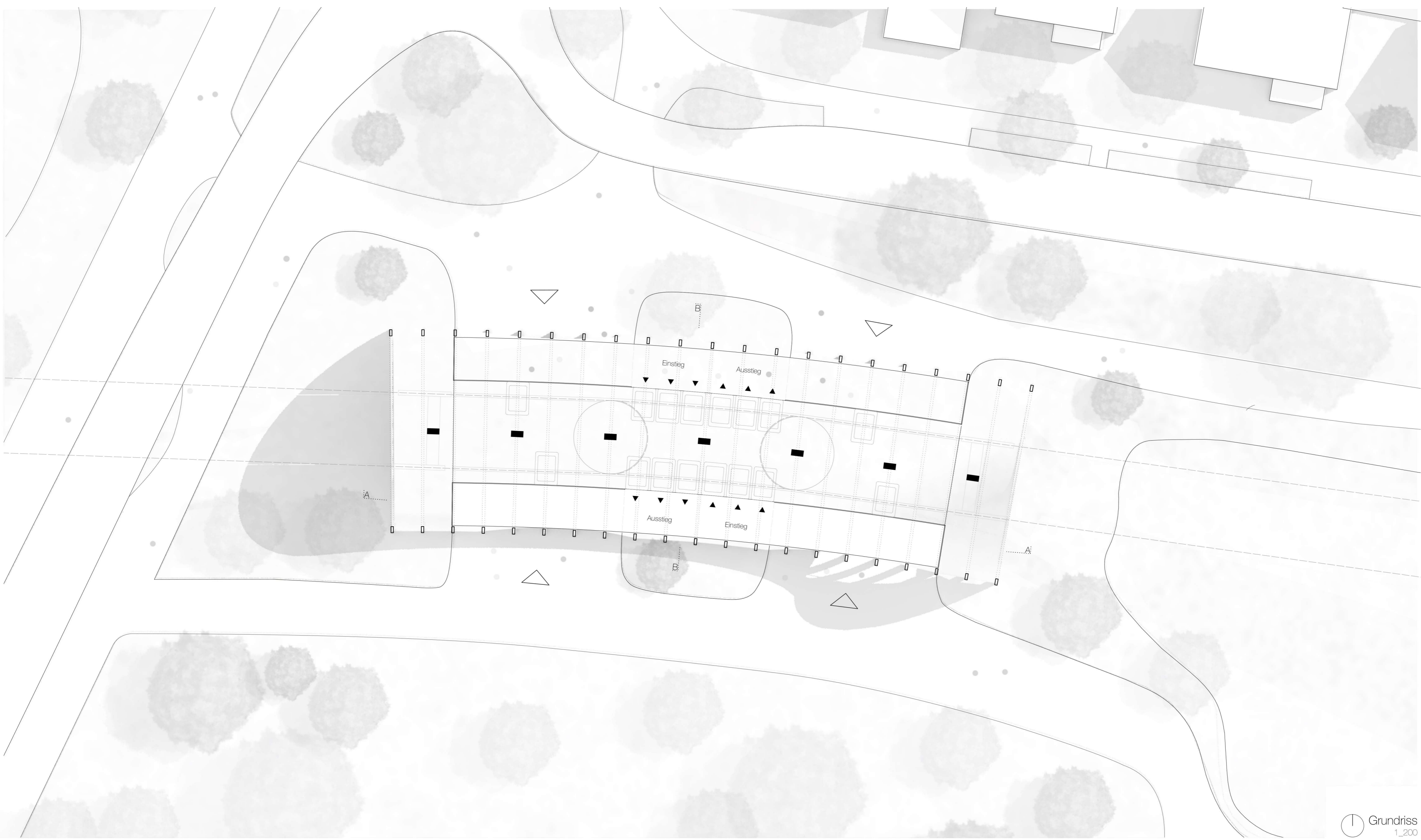
Die Bögen der Überdachung sind aus Holzleimbändern, die in der Mitte durch ein Gelenk getrennt sind. Die größeren Halbbögen sind aufgrund der begrenzten Transportmöglichkeit aus zwei Teilen zusammengesetzt. Die Auskreuzungen und Druckstäbe sind aus beschichteten Stahlrohren. Die Dachhaut besteht aus einer PTFE-Membran die über die Bögen spannt.

FORMFINDUNG

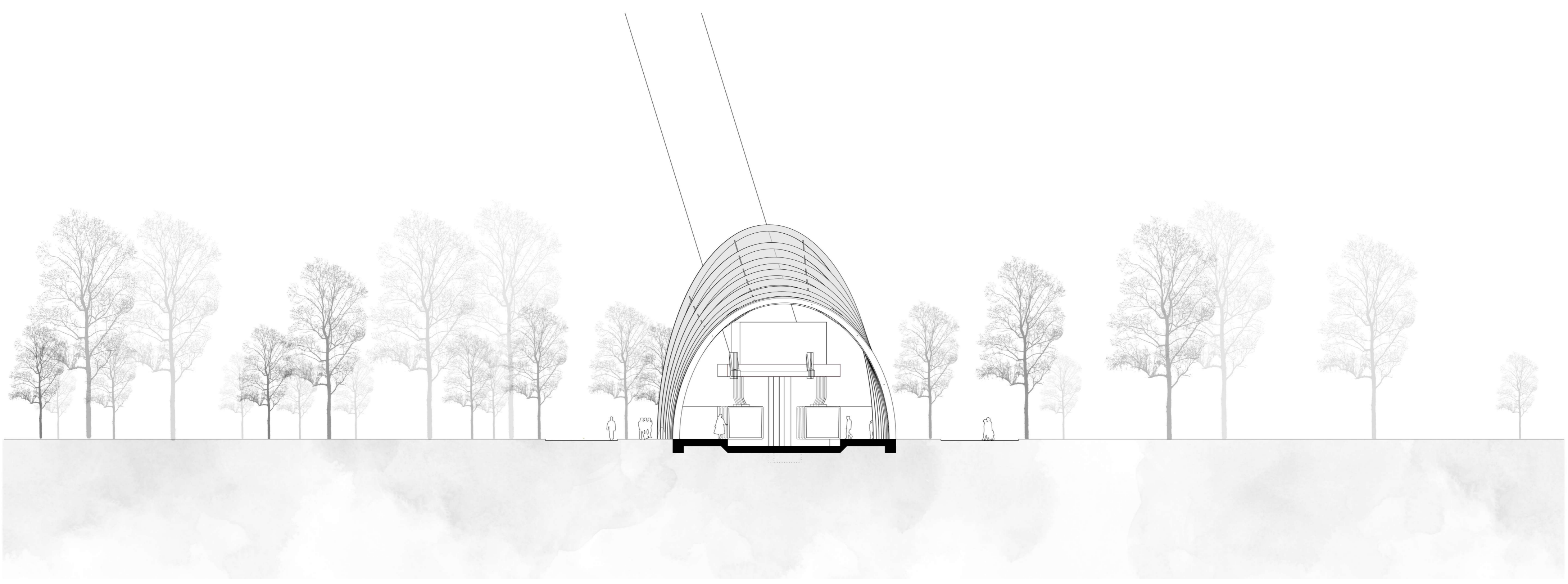




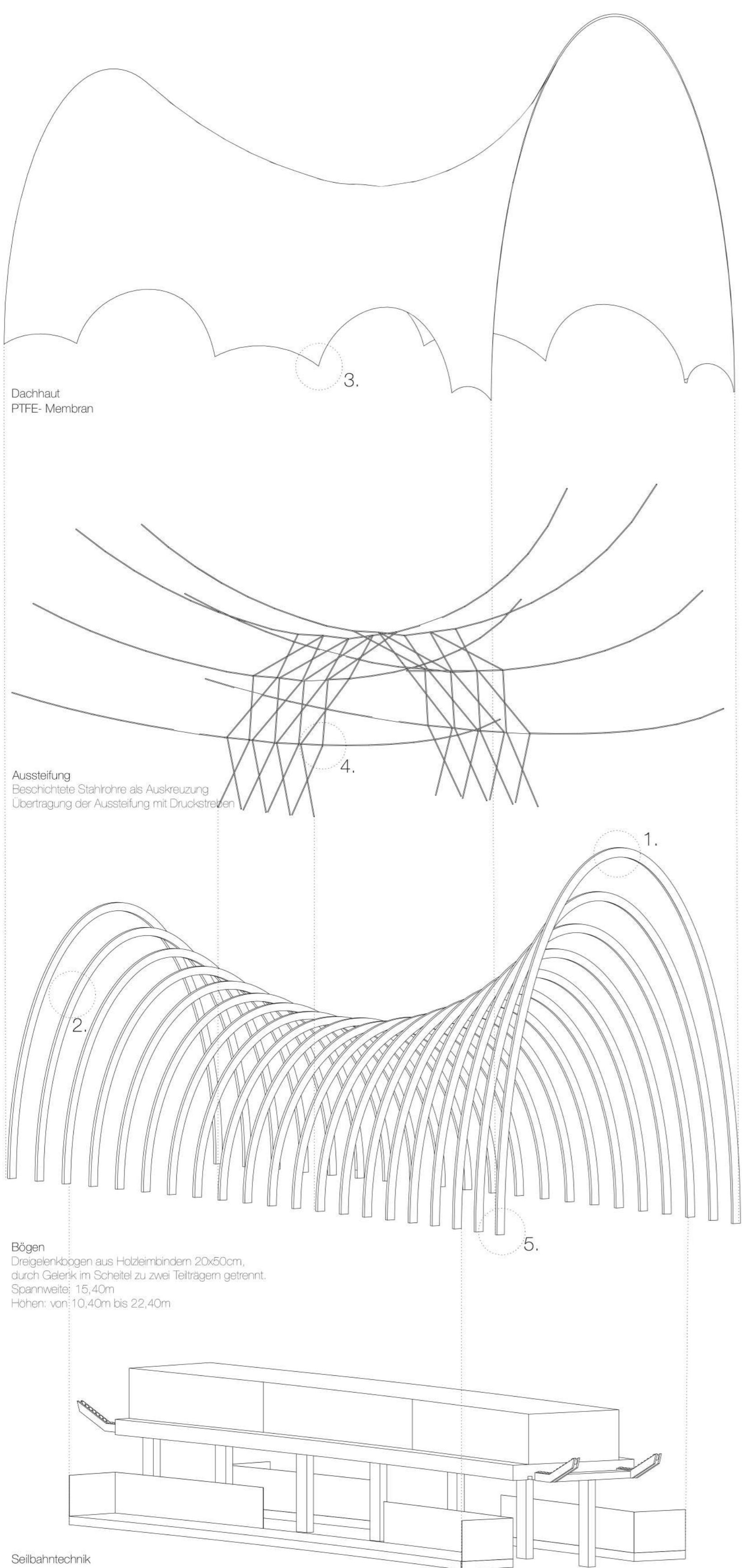
Schnitt A_A
1_200



Grundriss
1_200

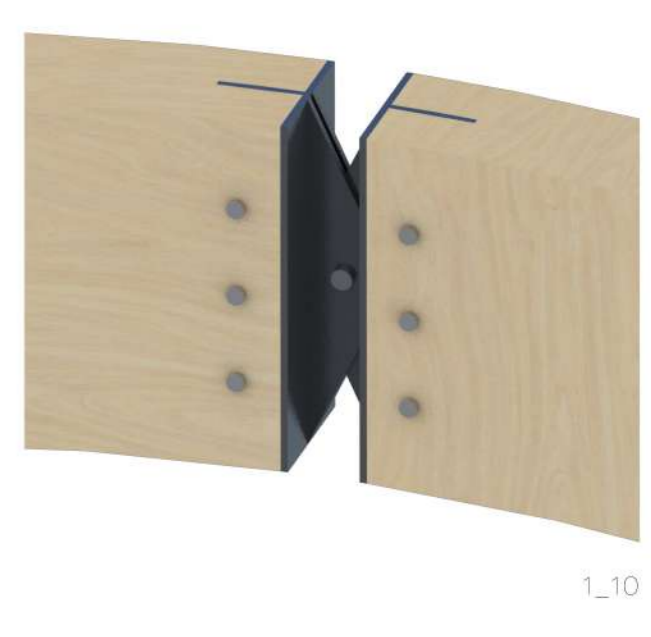


Schnitt B_B
1_200

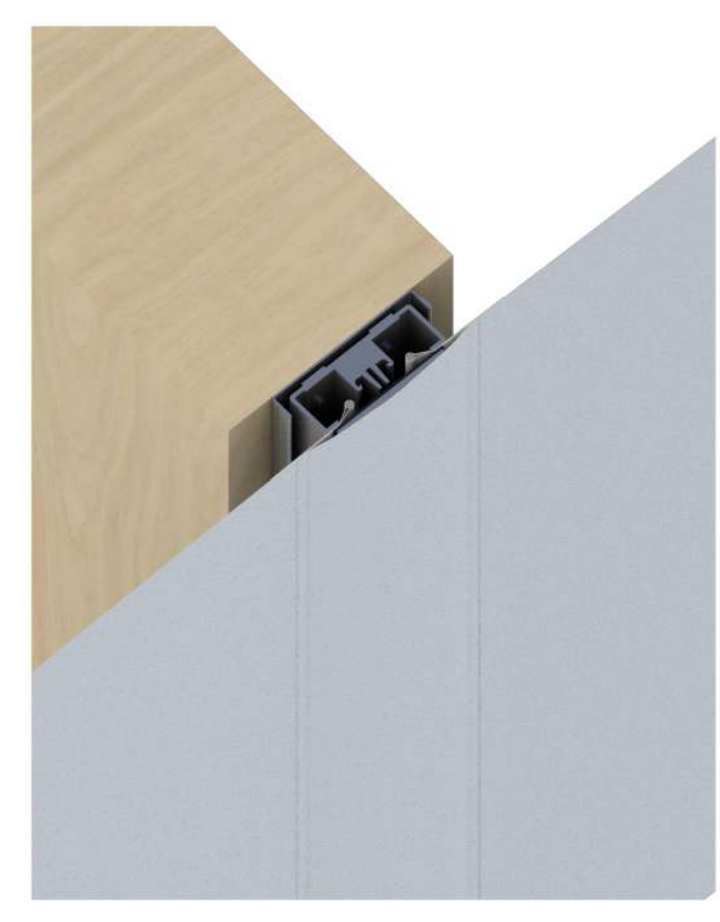
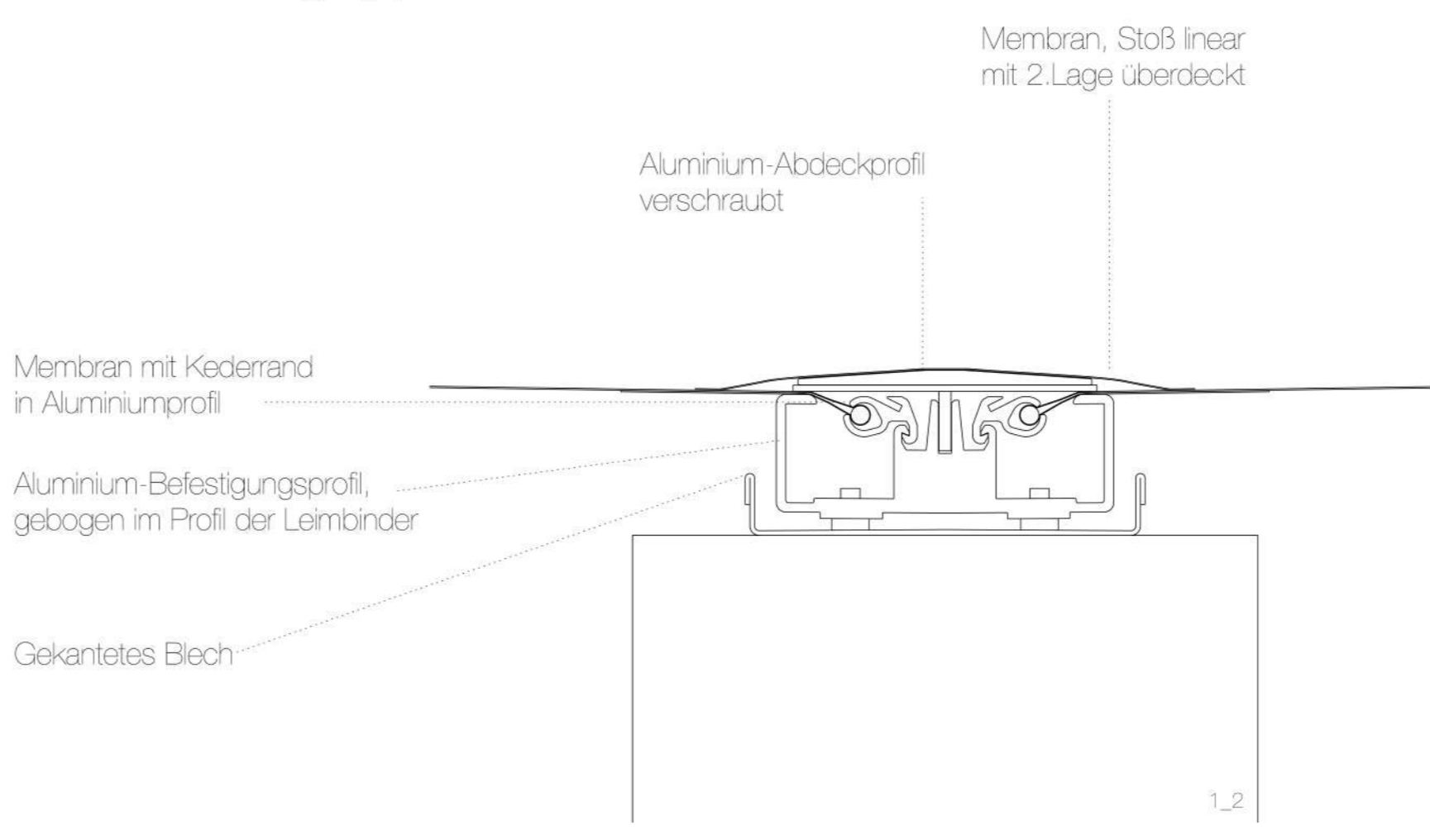


Explosionsdarstellung

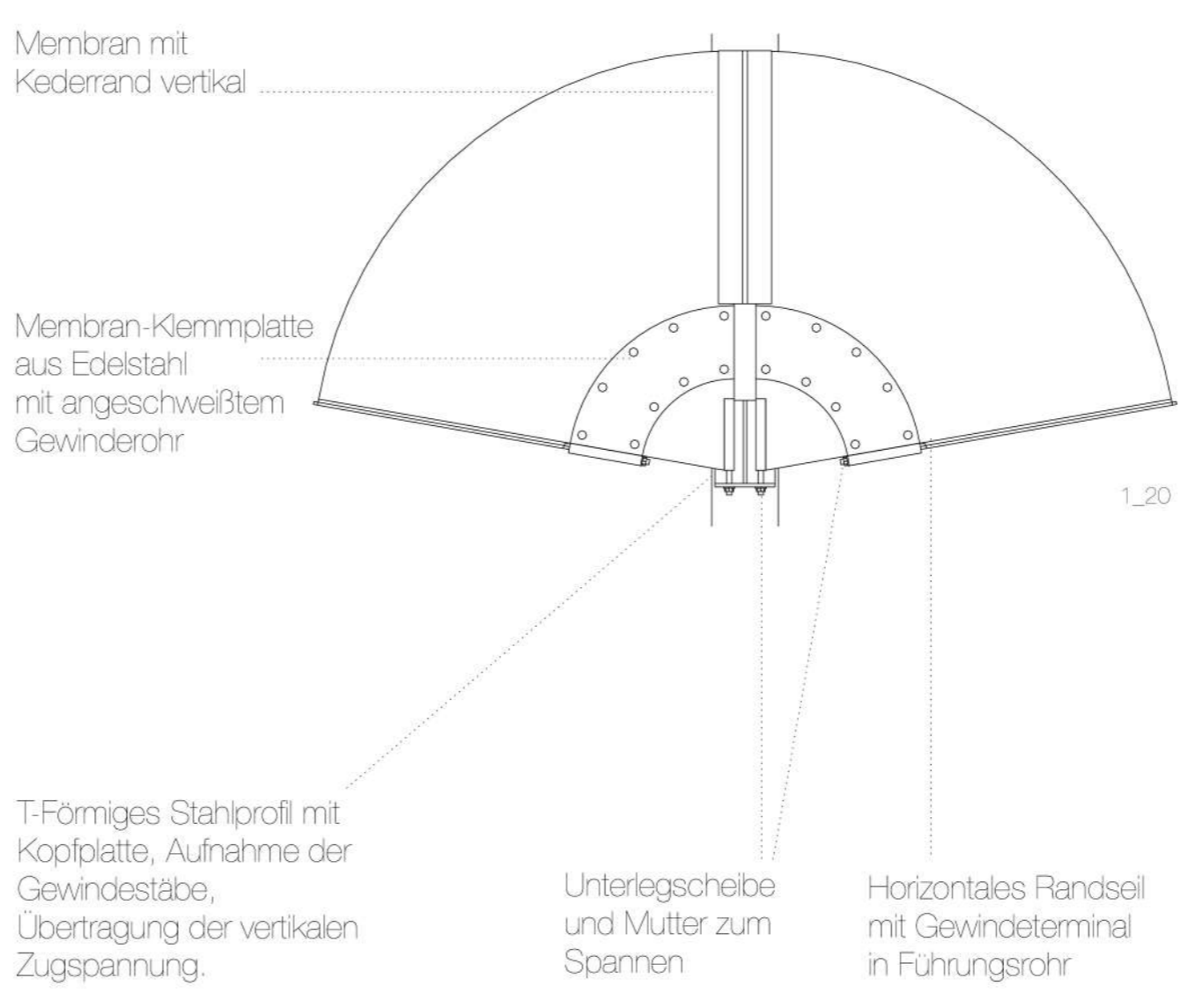
1. Firstgelenk des Dreigelenkbogens



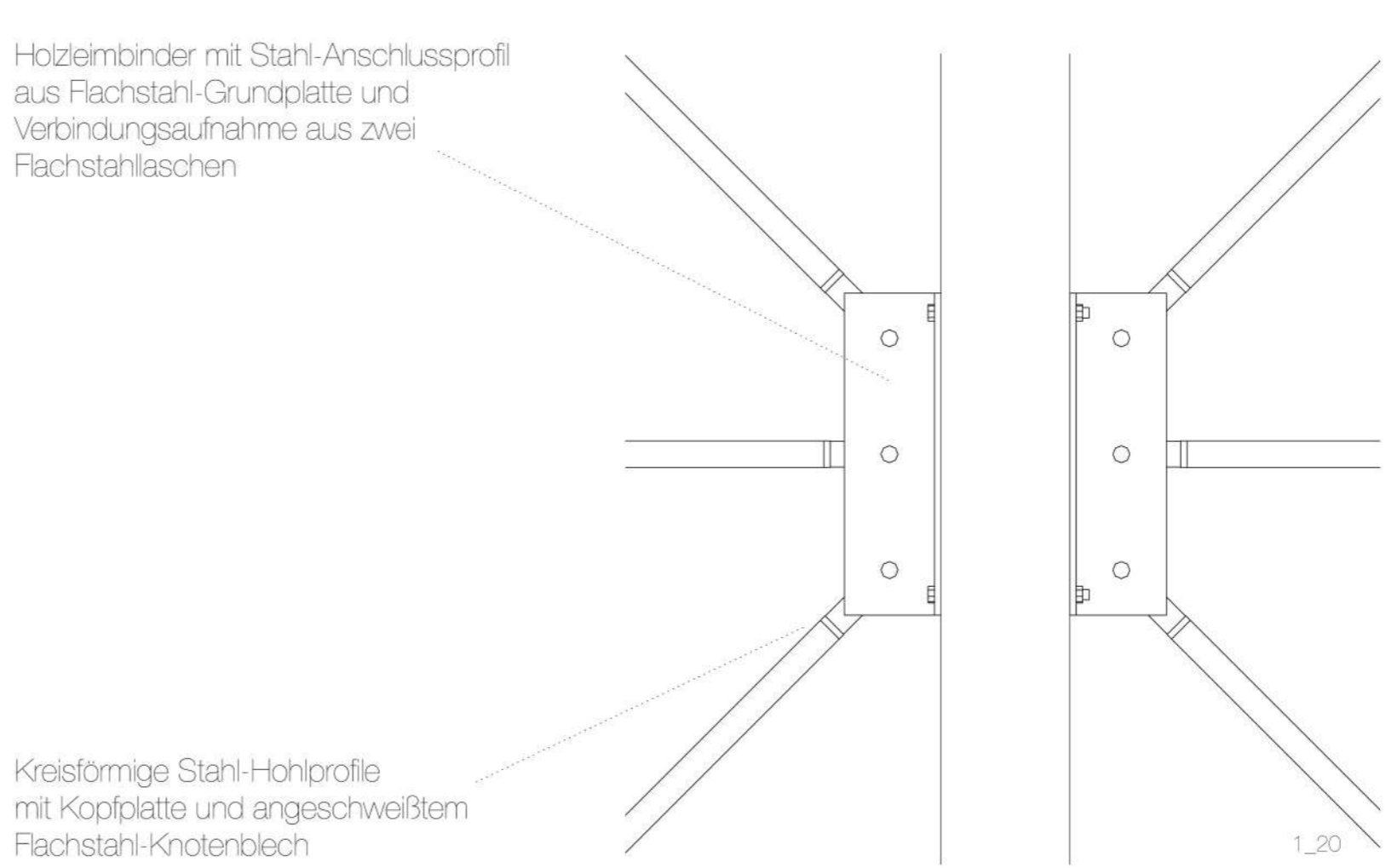
2. Membran-Befestigungsprofil



3. Eckdetail Membran



4. Aussteifende Diagonal- und Koppelstäbe



5. Fußpunkt des Dreigelenkbogens

