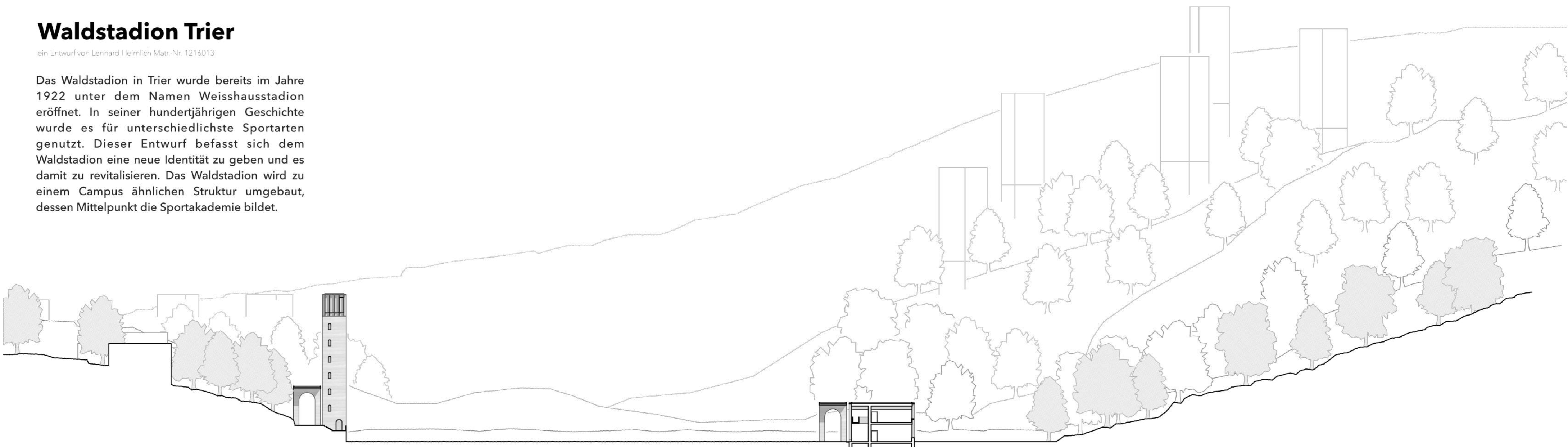


Waldstadion Trier

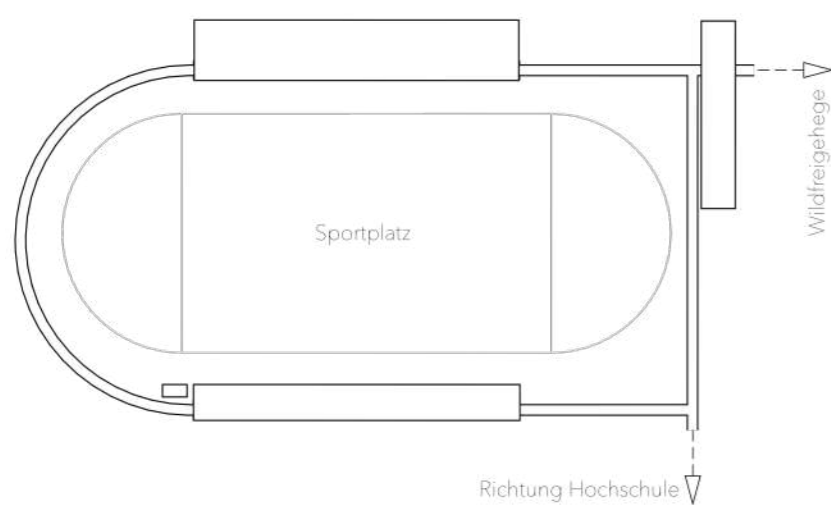
ein Entwurf von Lennard Heimlich Matr.-Nr. 1216013

Das Waldstadion in Trier wurde bereits im Jahre 1922 unter dem Namen Weisshausstadion eröffnet. In seiner hundertjährigen Geschichte wurde es für unterschiedlichste Sportarten genutzt. Dieser Entwurf befasst sich dem Waldstadion eine neue Identität zu geben und es damit zu revitalisieren. Das Waldstadion wird zu einem Campus ähnlichen Struktur umgebaut, dessen Mittelpunkt die Sportakademie bildet.

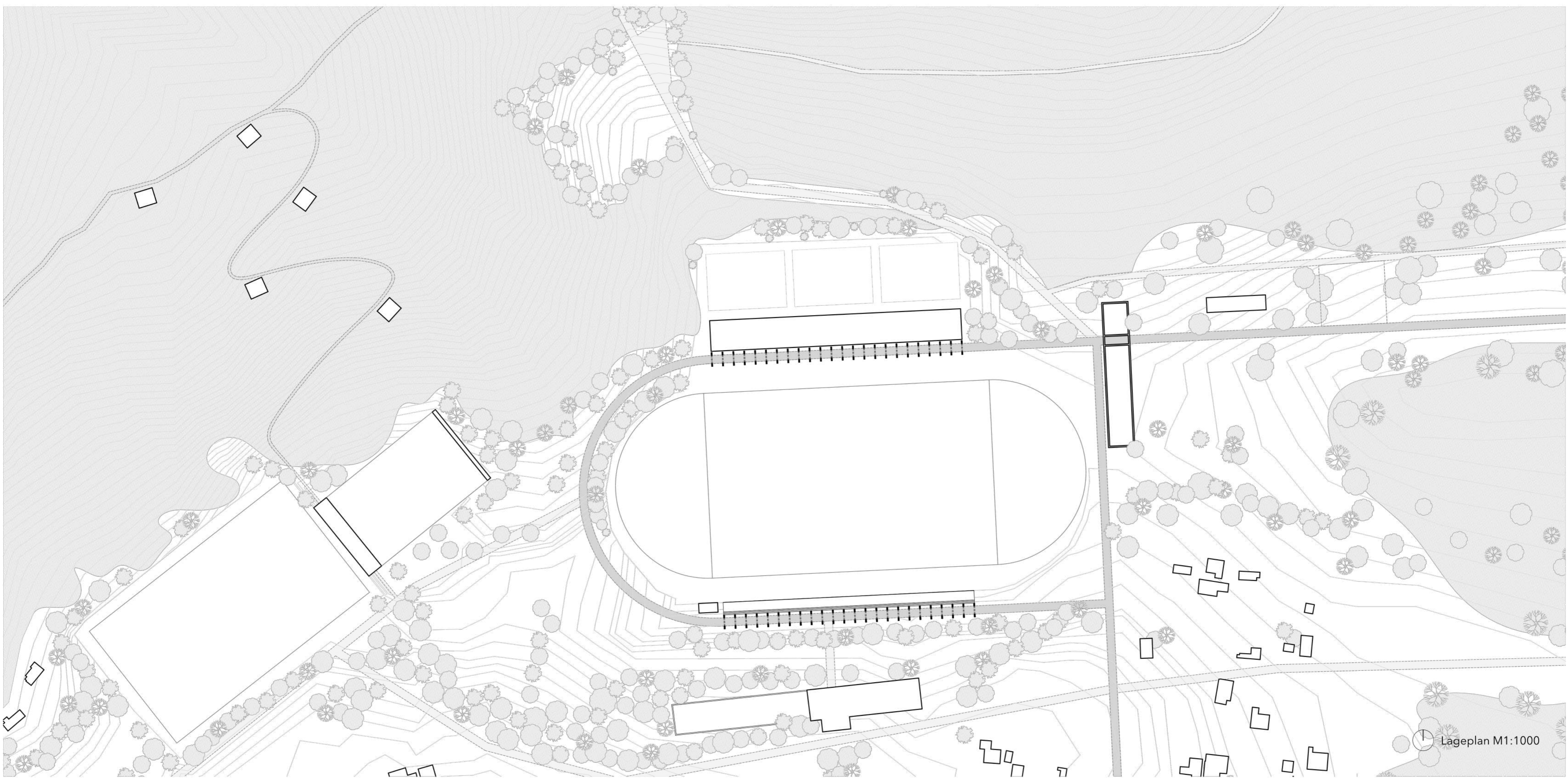
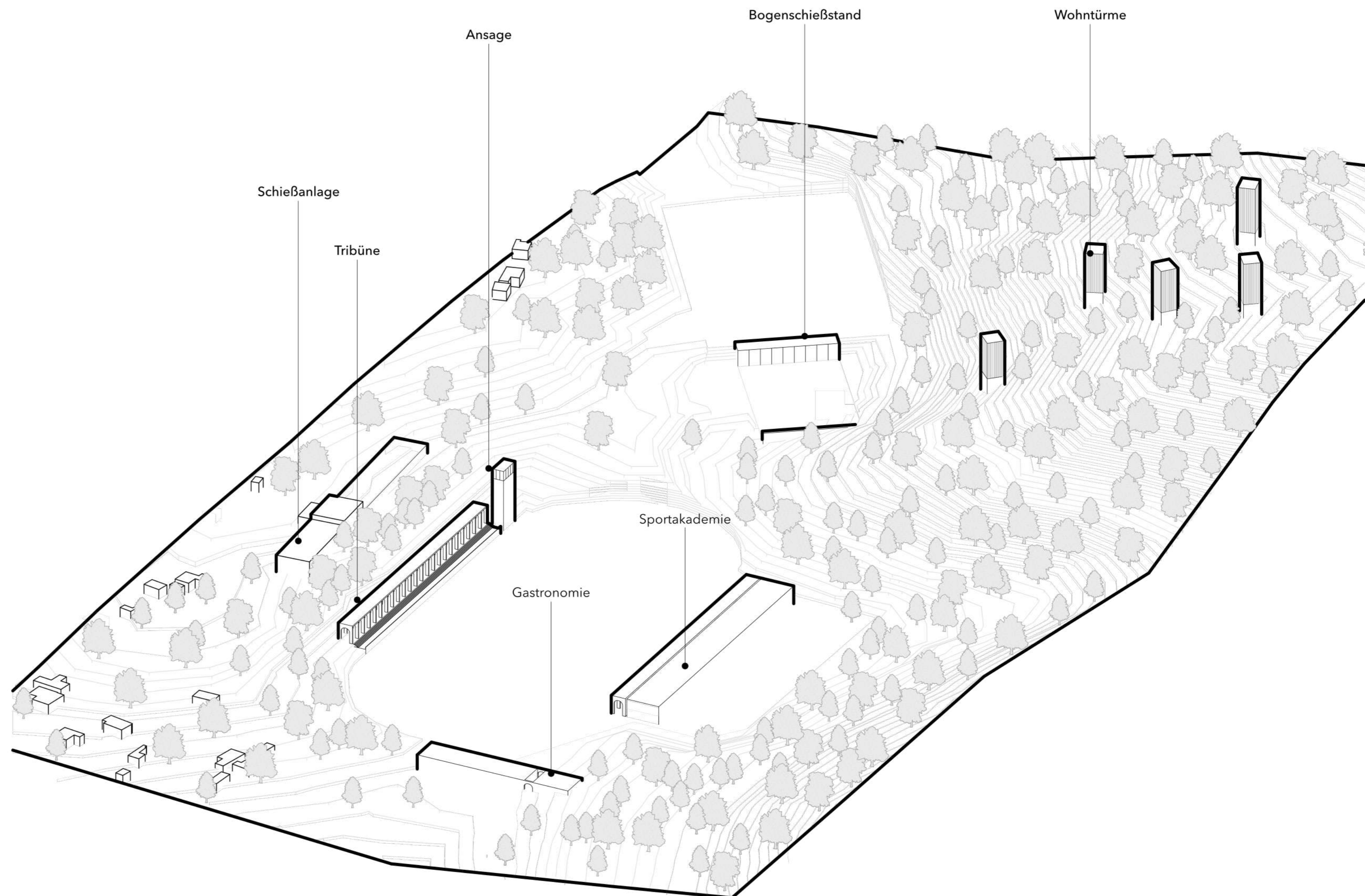
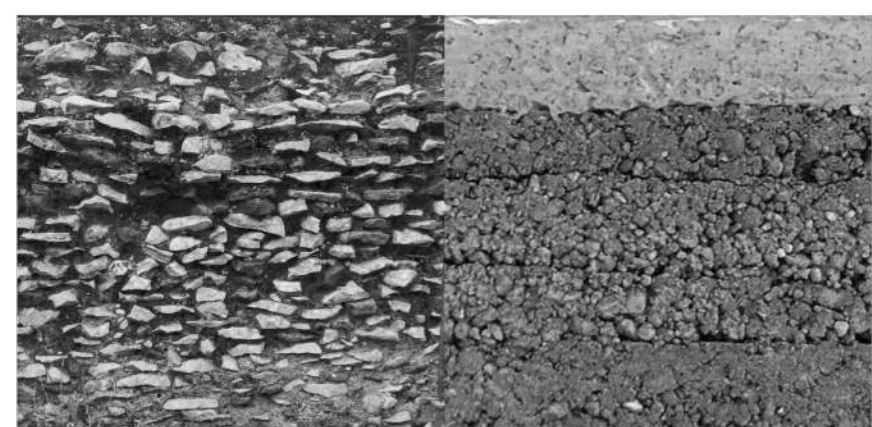


Die Stadt Trier kann auf eine über 2000 Jahre alte Geschichte zurückblicken. Gerade ihr prominentes römisches Erbe ist immer noch erlebbar. Als Grundlage für diesen Entwurf galt gerade dieses römische Erbe. Im Bild unten ist eine Illustration des Stadion von Domitian zu sehen. Diese strenge Form lies sich in das Waldstadion integrieren, um Verbindungsachsen mit der benachbarten Hochschule und dem Wildfreigehege herzustellen.

Geländeschnitt M1:1000



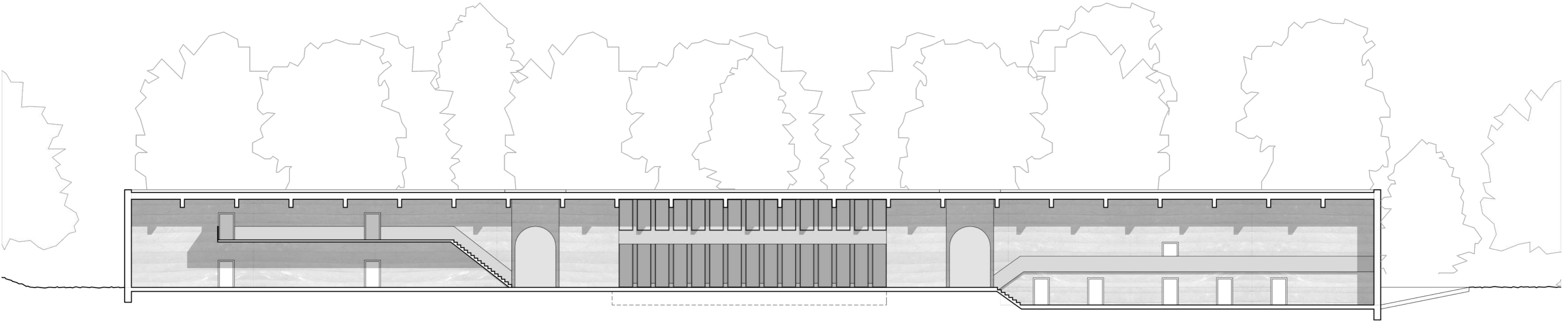
Auf dem Bild (unten) sind einmal links der römische Beton 'opus caementitium' und eine Übersetzungsmöglichkeit in zeitgenössischen Stampfbeton. Bei diesem Entwurf wird versucht, möglichst Material gerecht zu bauen. So wird der hier gezeigte Stampfbeton nur in Bogenform gestampft. So ist er ohne Bewehrung in der Lage, Öffnungen zu überbrücken. Er wird vor allem für erdberührende Bauteile verwendet oder für Eingänge. Der Holzbau übernimmt dann seine Rolle, wo er Material effizient eingesetzt werden kann.



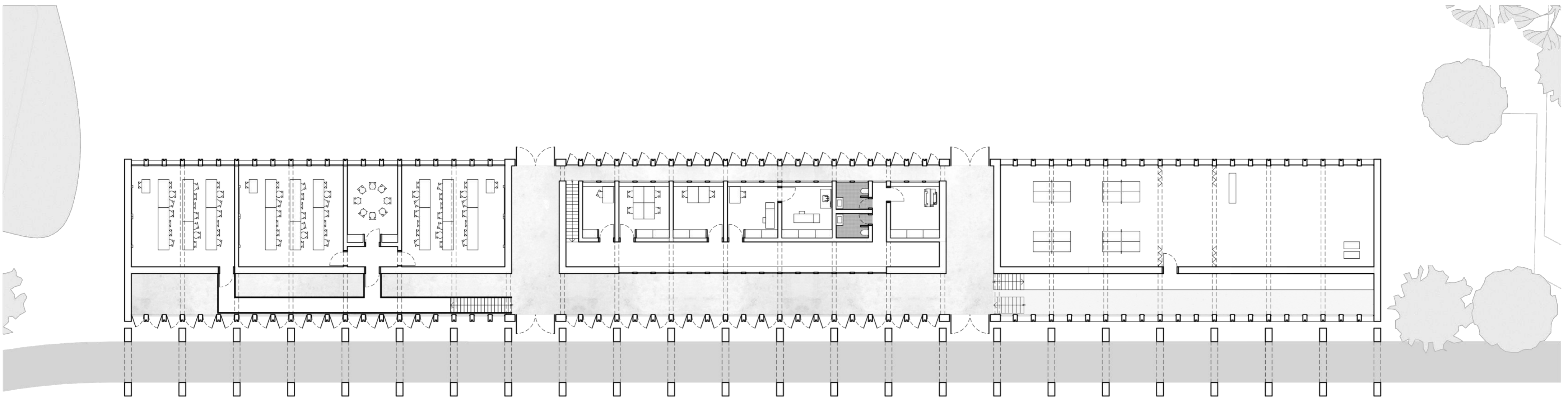
Lageplan M1:1000



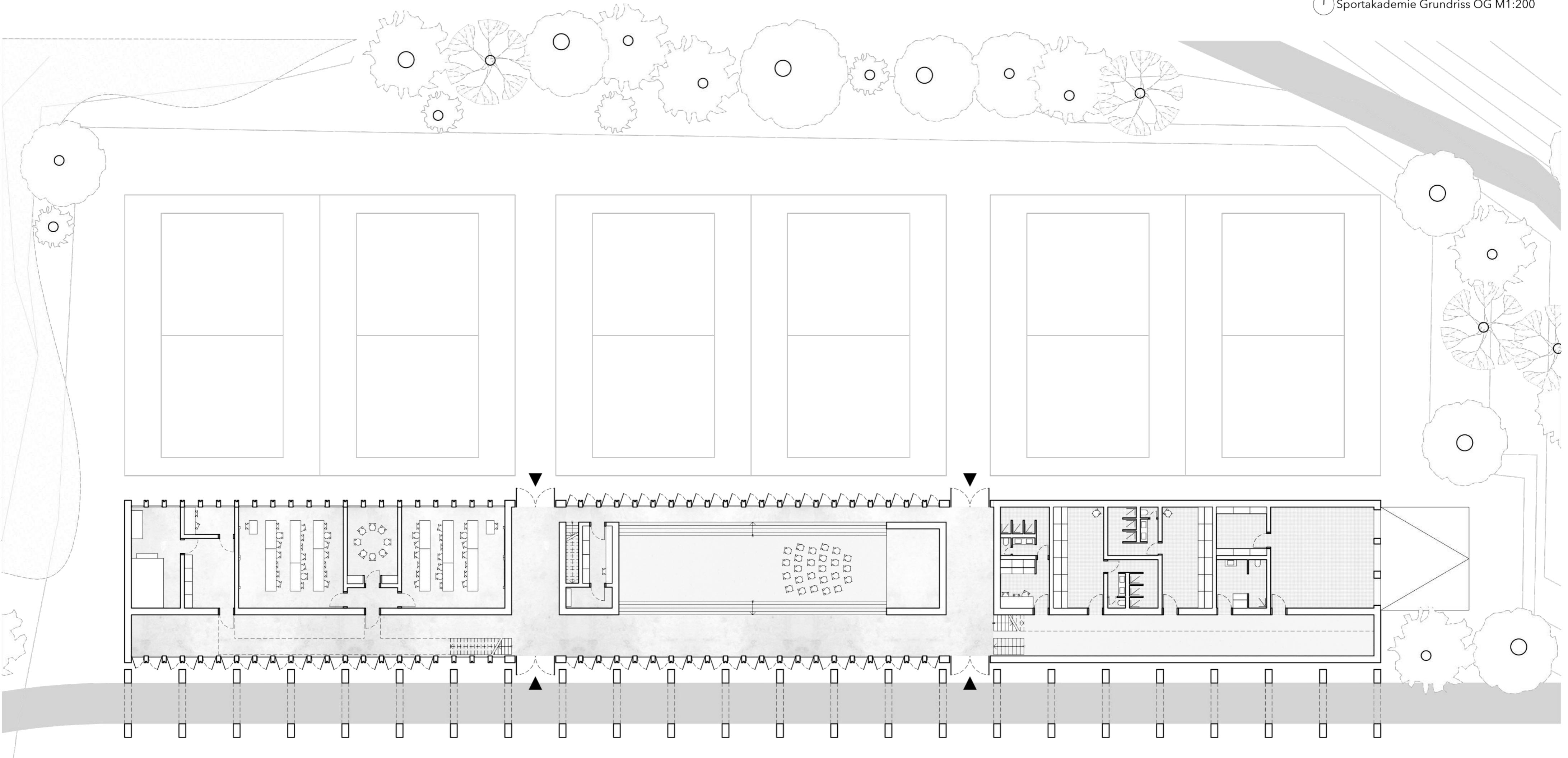
Visualisierung der Sportakademie



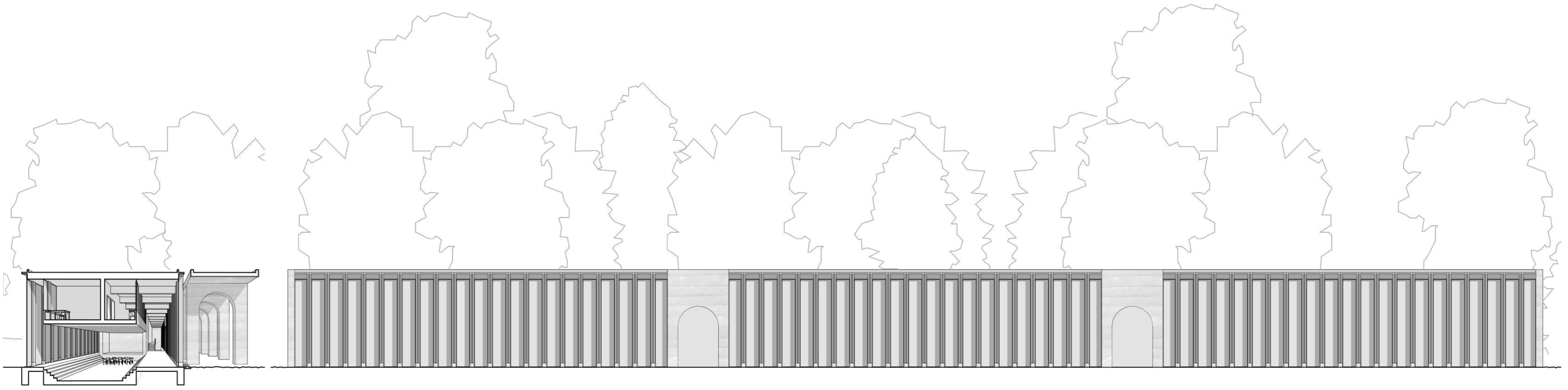
Sportakademie Schnitt M1:200



Sportakademie Grundriss OG M1:200

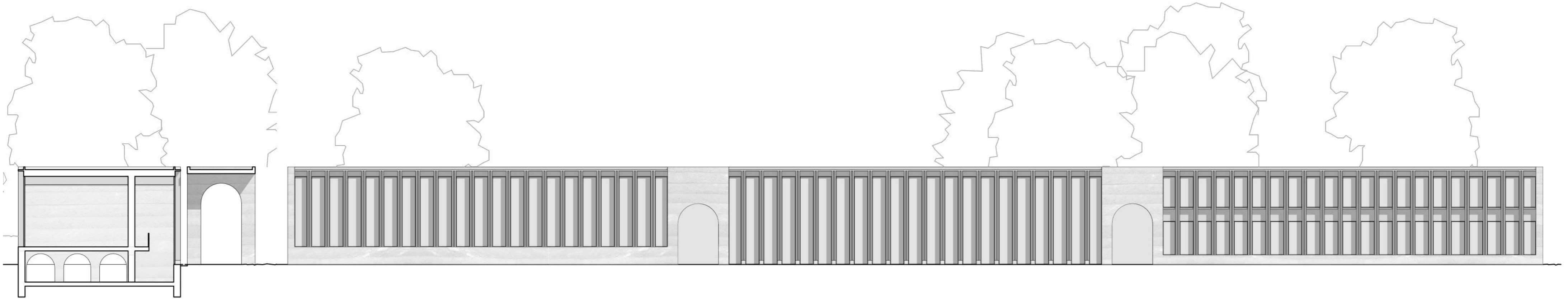


Sportakademie Grundriss EG M1:200



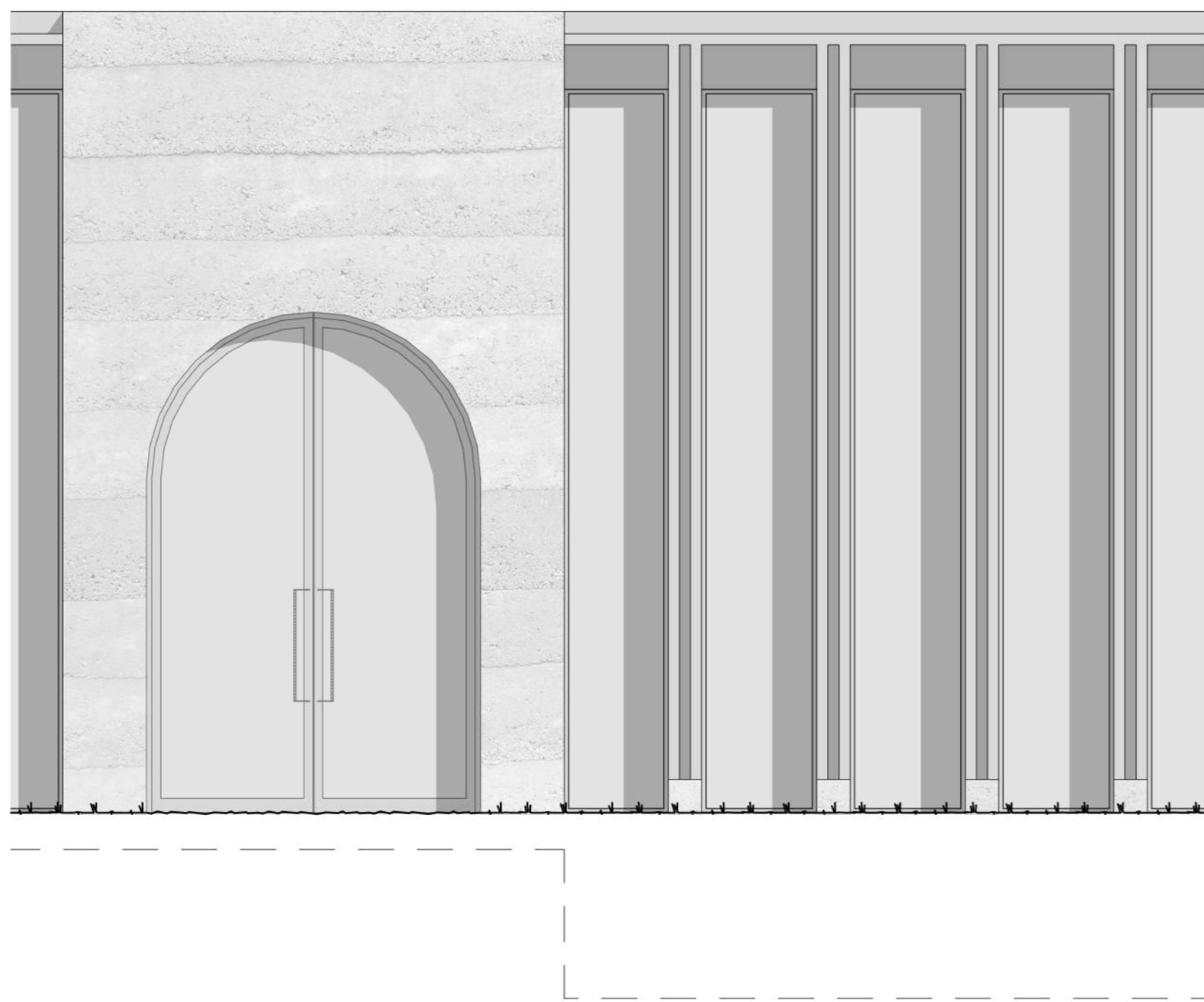
Sportakademie Schnitt M1:200

Sportakademie frontale Ansicht M1:200

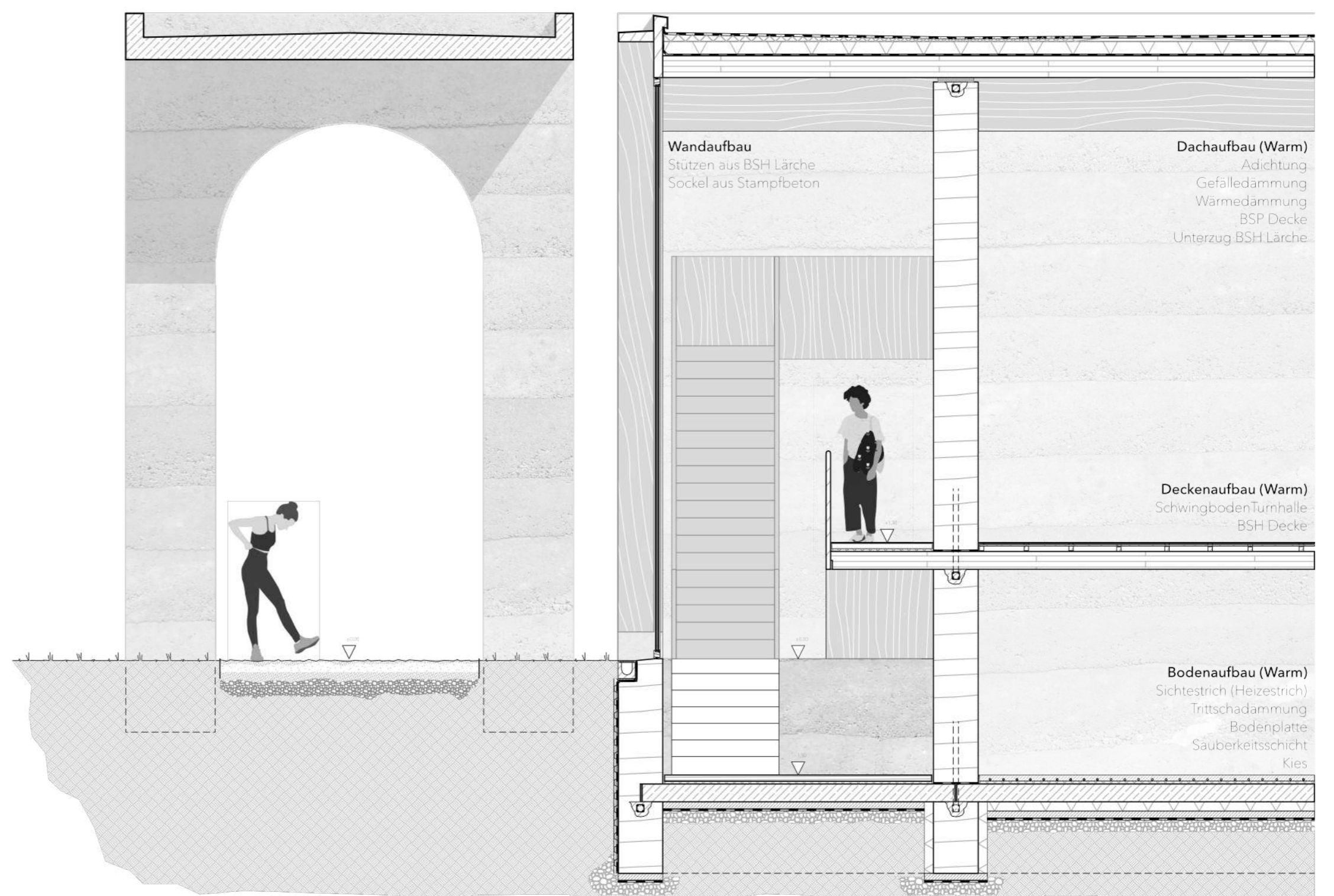


Schnitt M1:200

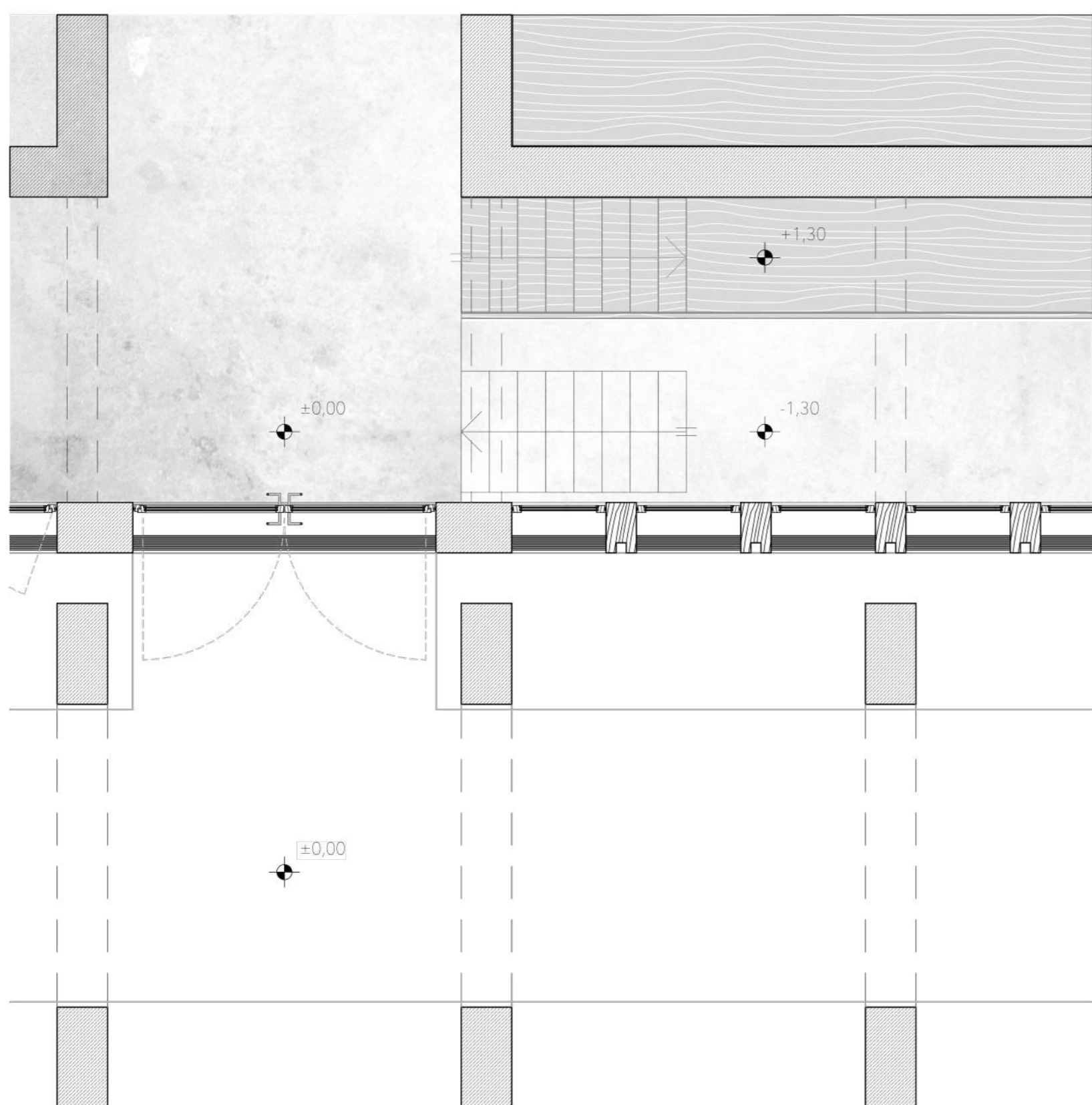
Sportakademie rückwertige Ansicht M1:200



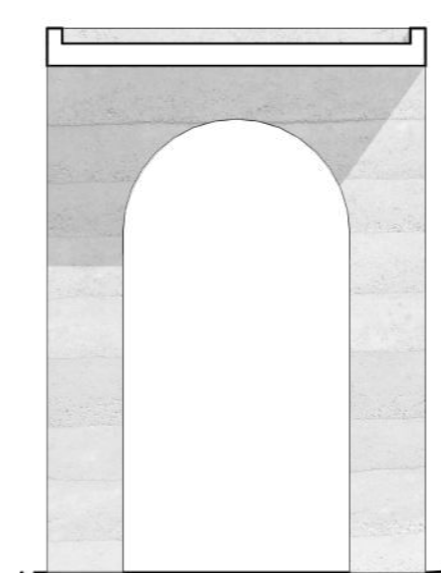
Teilschnitt M1:50



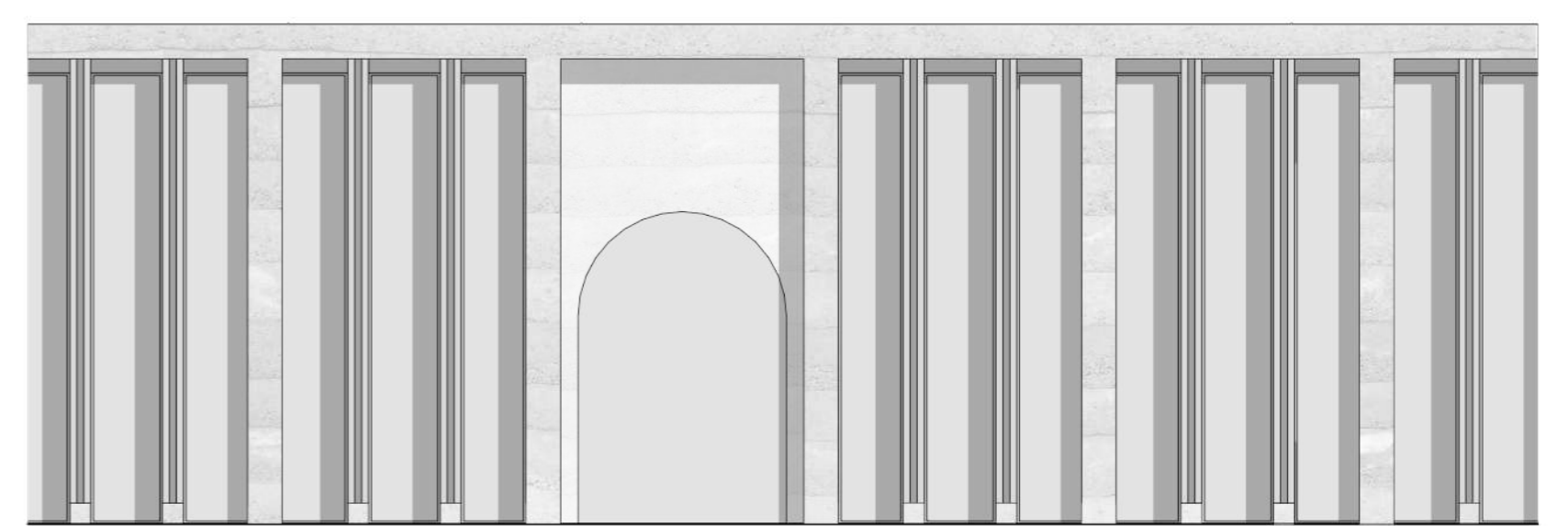
Schnitt M1:50



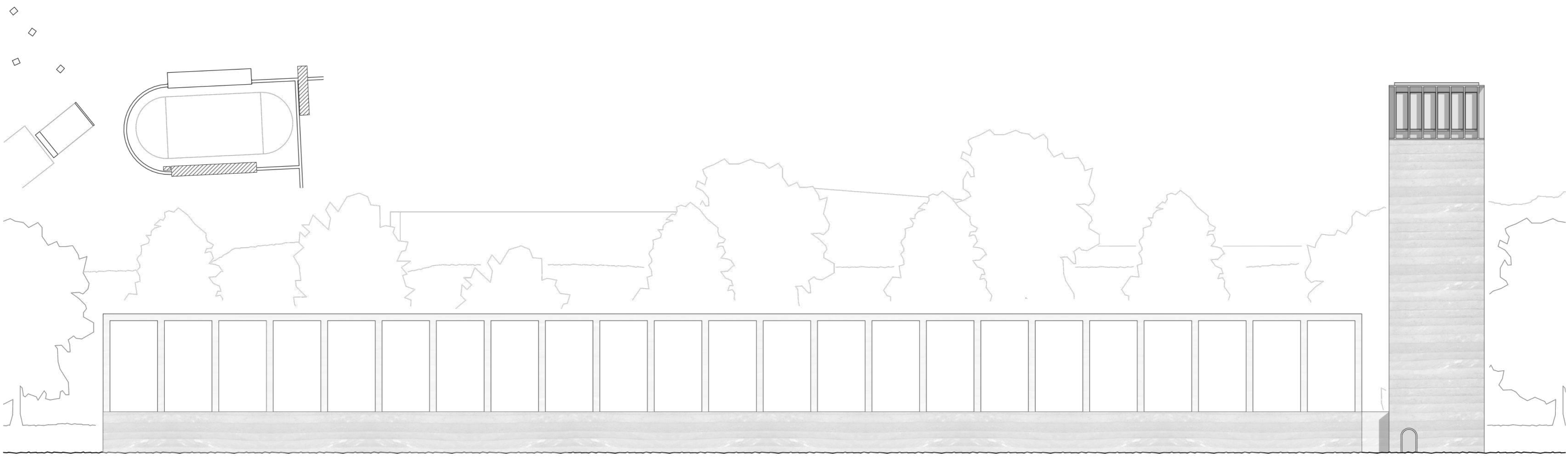
Teilgrundriss M1: 50



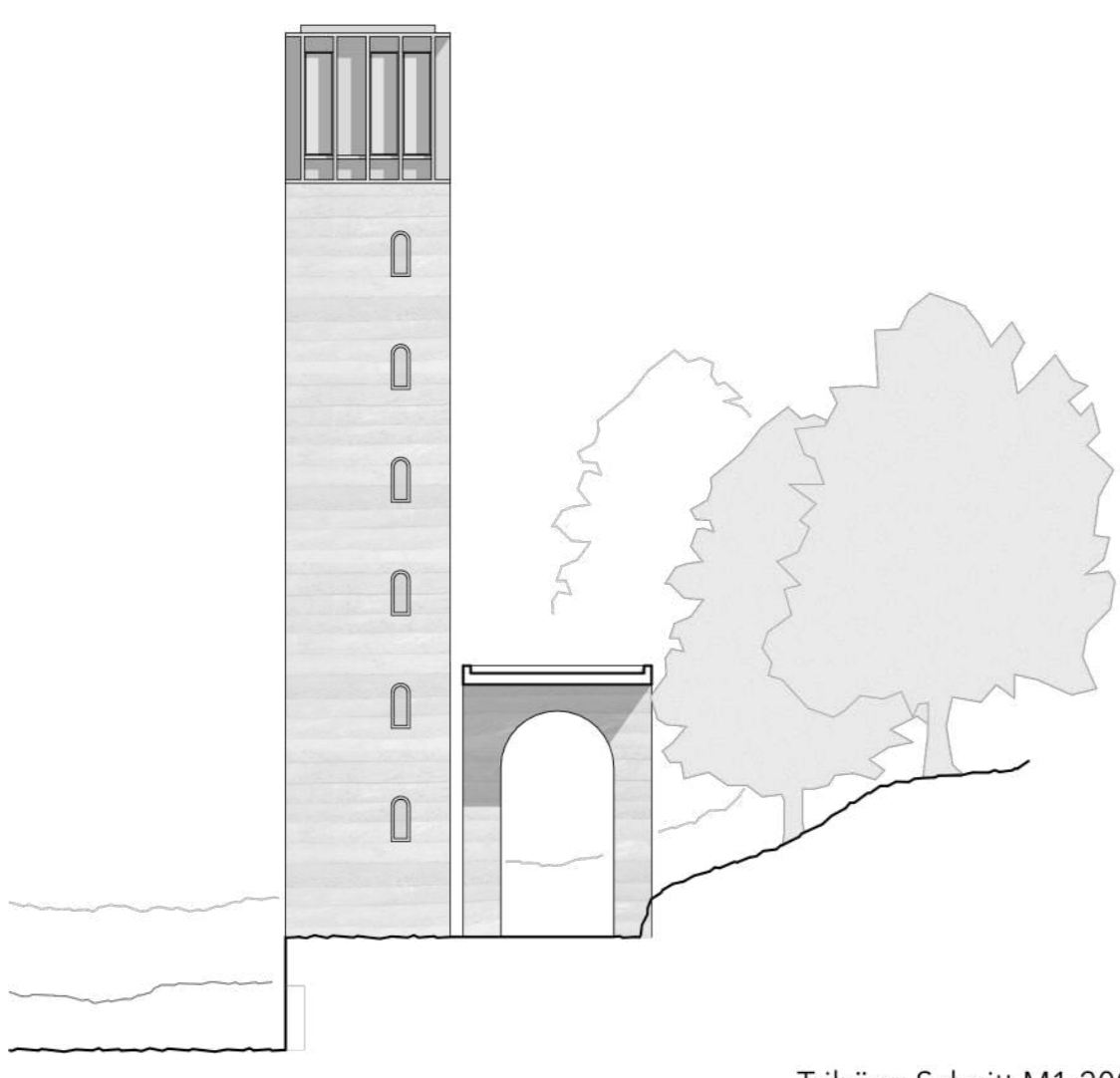
Arkadengang



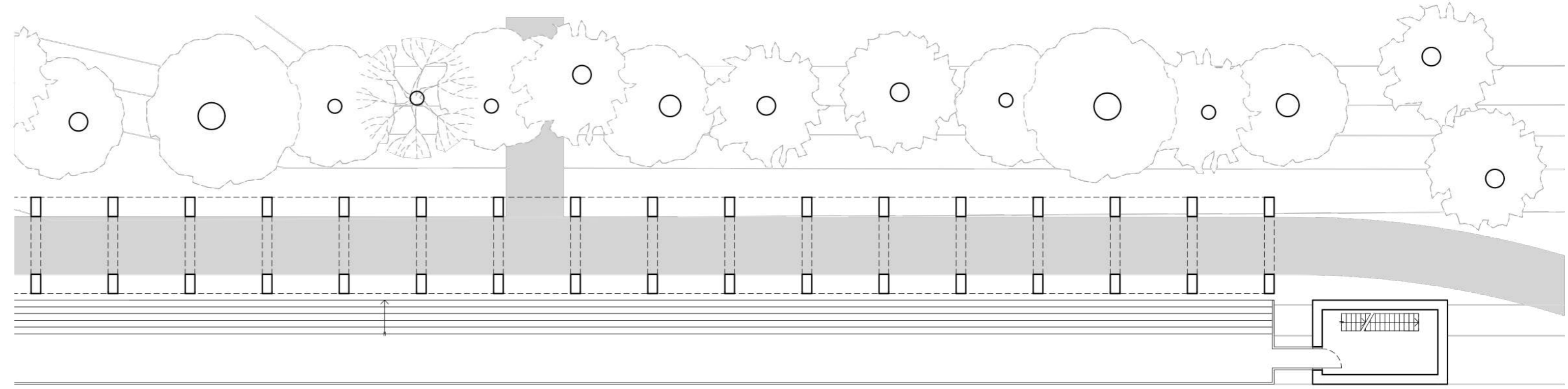
frontale Ansicht mit Arkadengang im Vergleich mit den Bögen des Coloseums in Rom



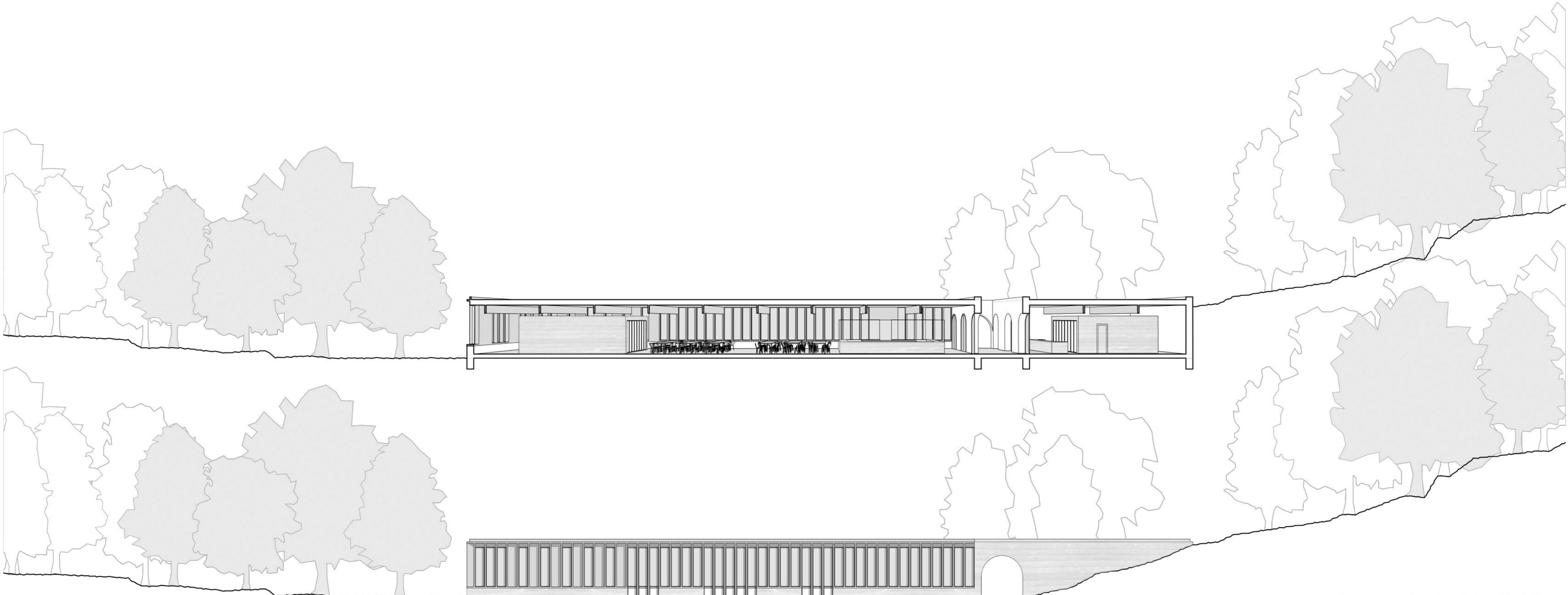
Tribüne Ansicht M1:200



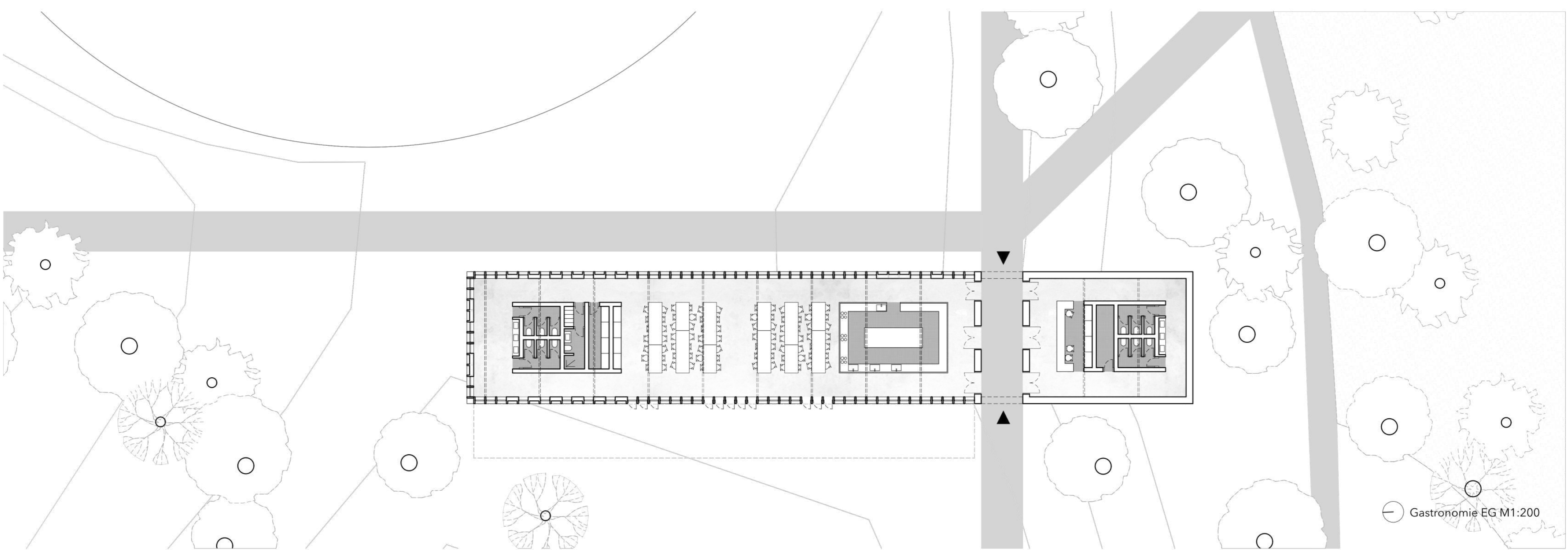
Tribüne Schnitt M1:200



Tribüne EG M1:200



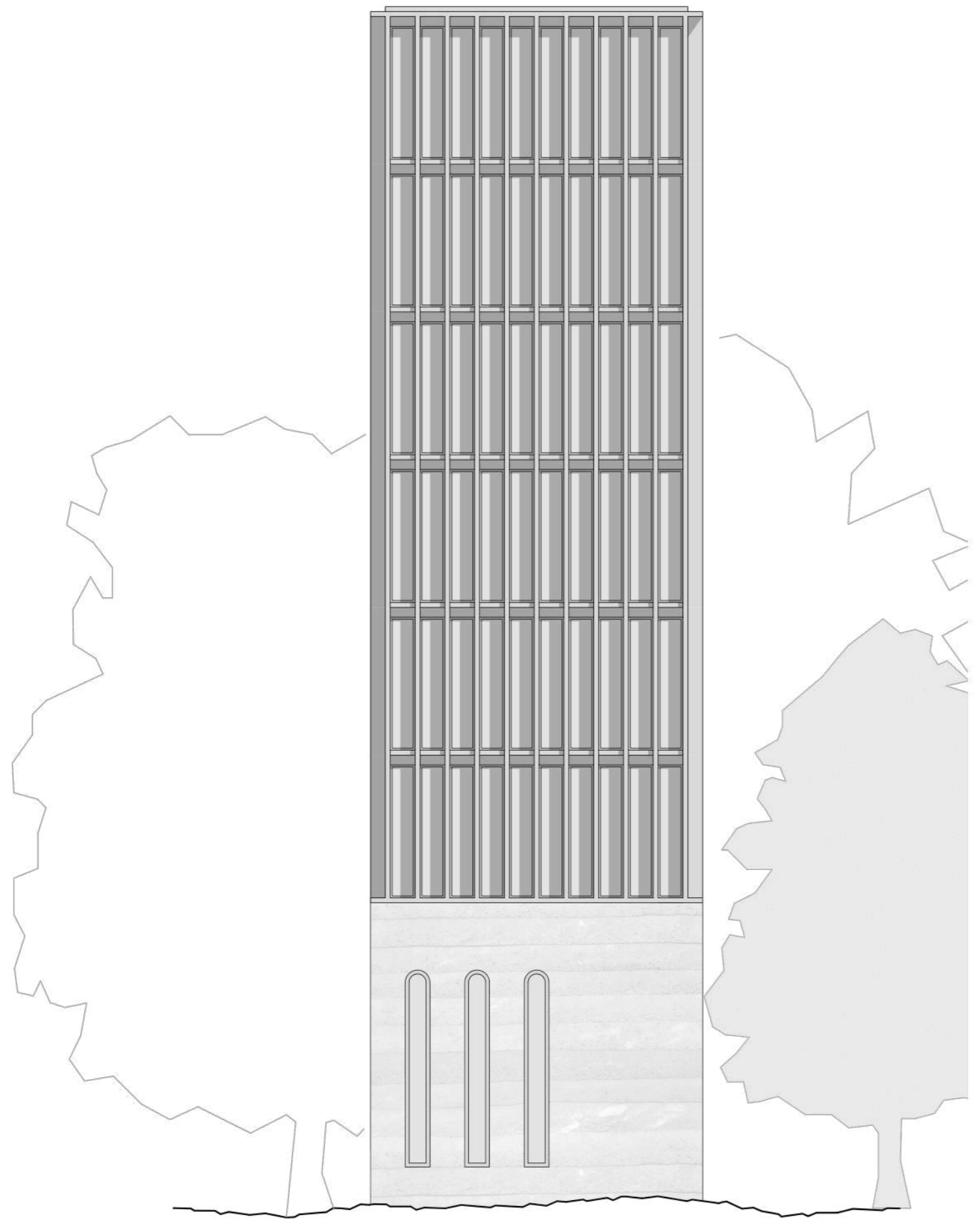
Gastronomie Ansicht + Schnitt M1:200



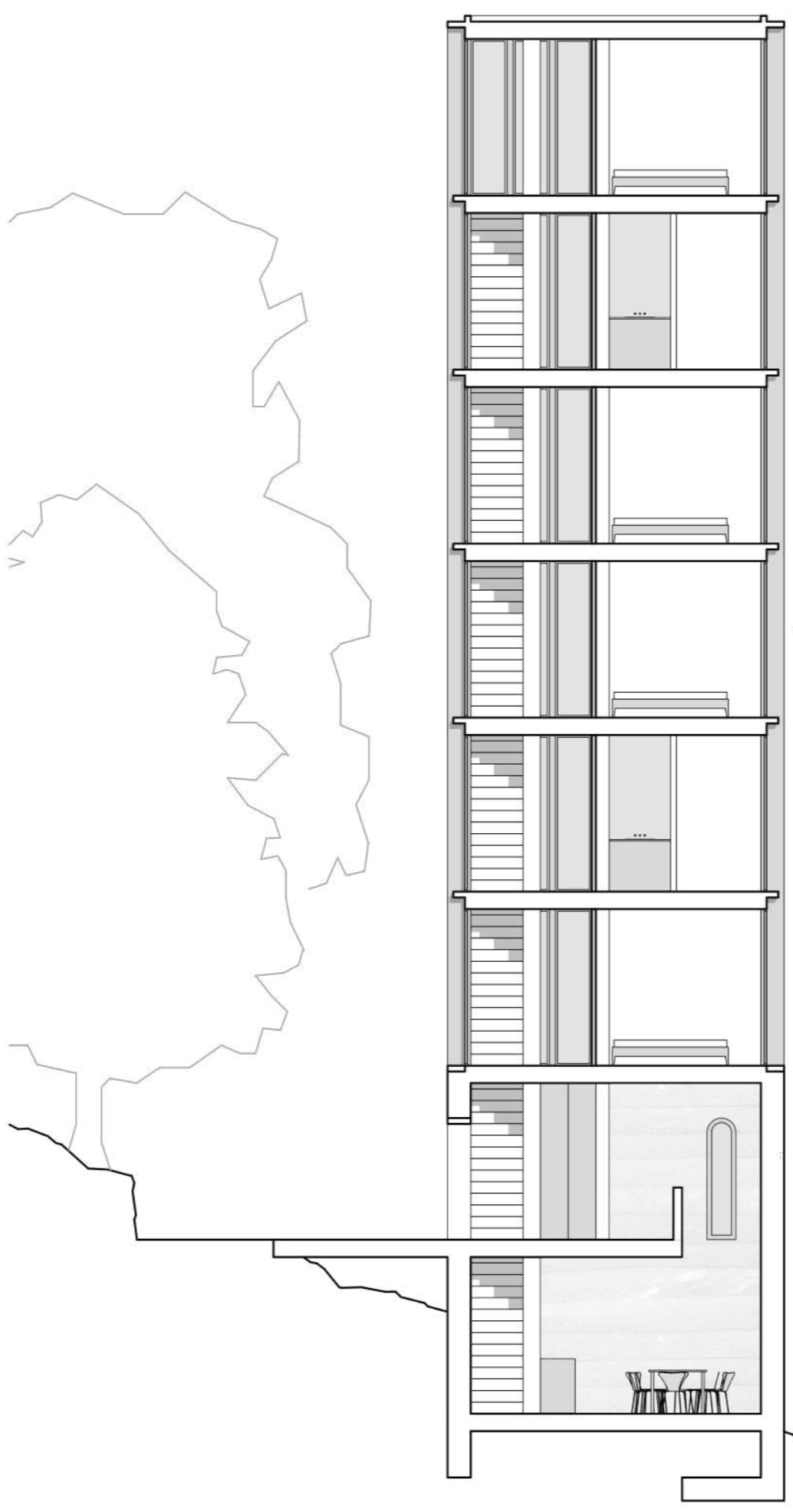
Gastronomie EG M1:200



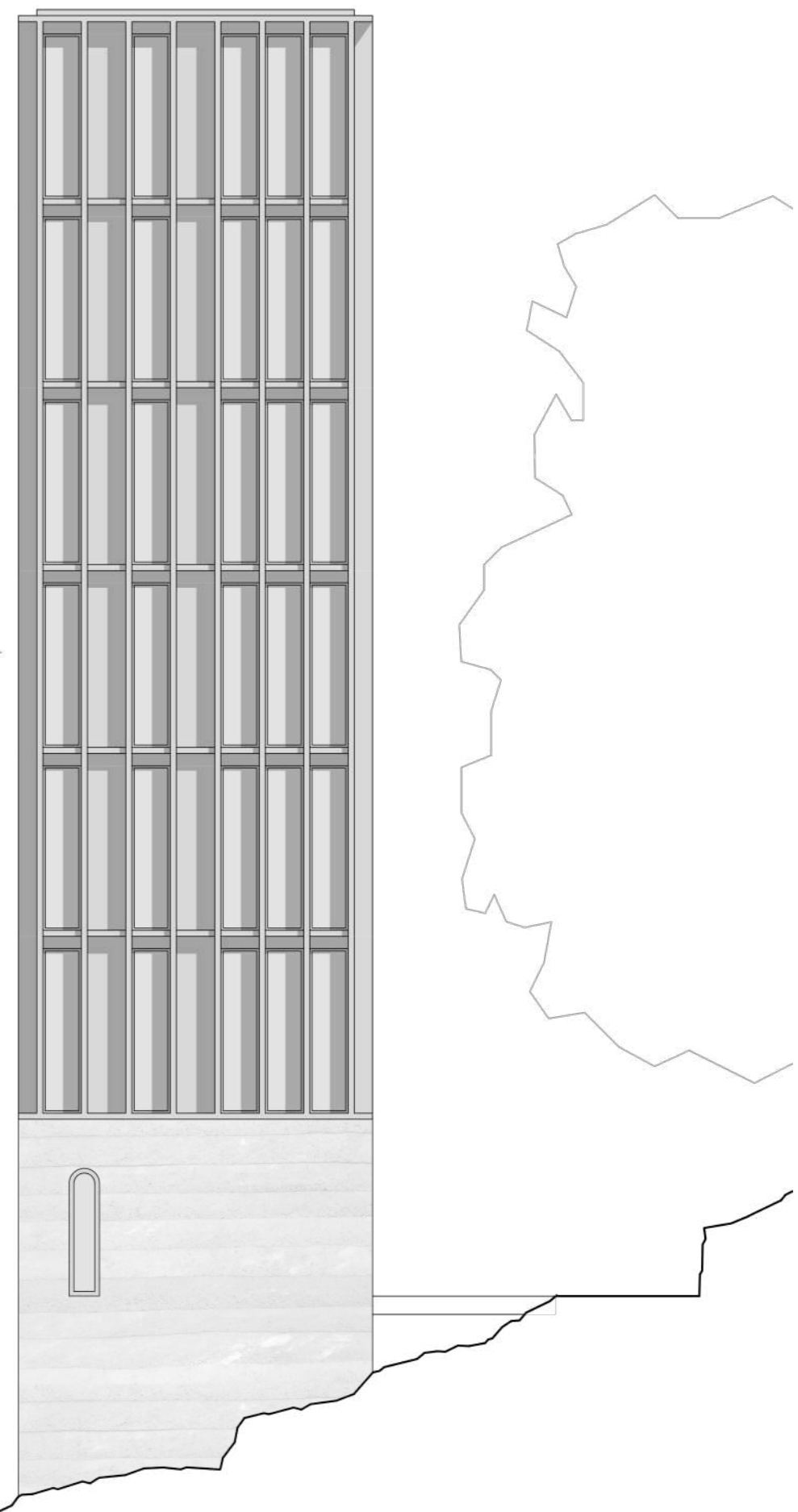
Visualisierung der Wohntürme



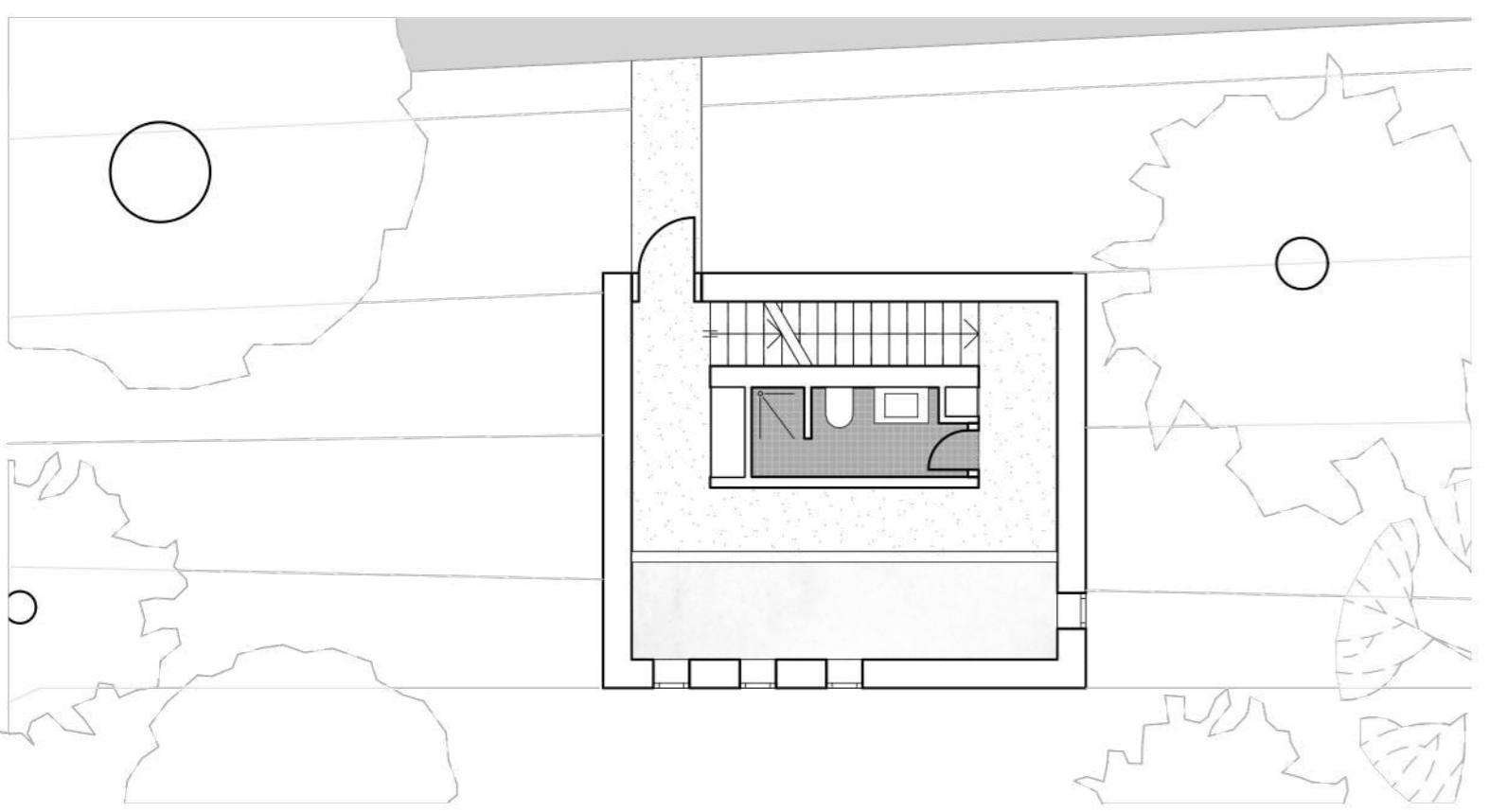
Wohnturm frontale Ansicht M1:100



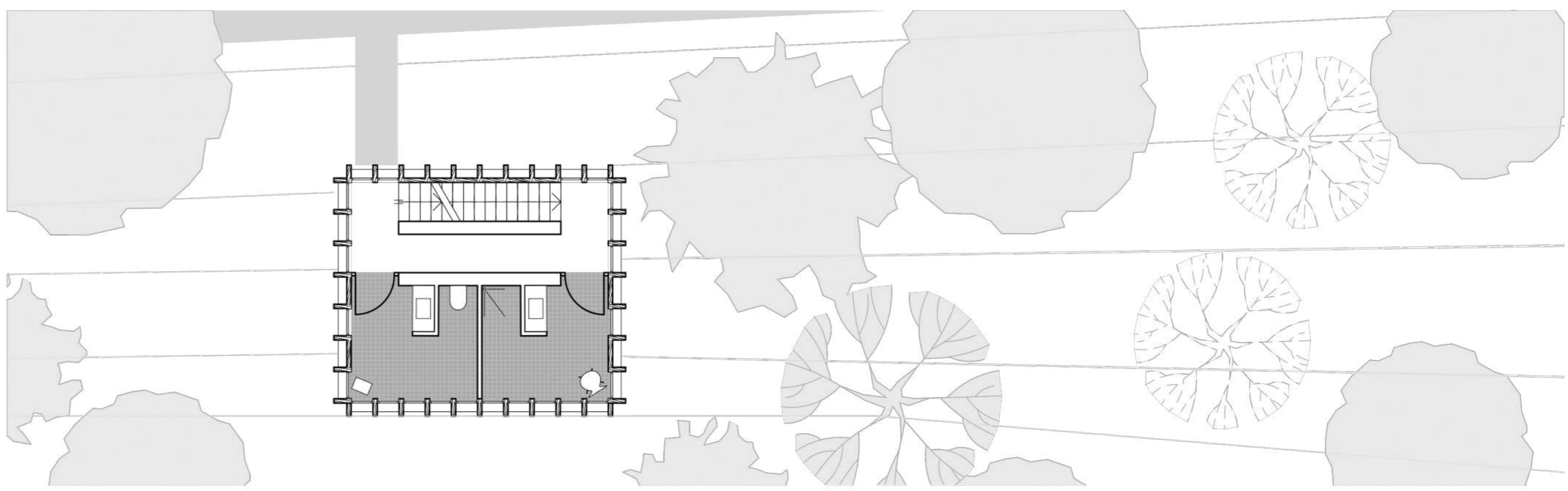
Wohnturm Schnitt M1:100



Wohnturm seitliche Ansicht M1: 100



Grundriss UG+EG M1:100



Grundriss regel 1.-6.OG M1:100